

รายงานดัชนีตลาดหุ้น

	ปิด	เปลี่ยนแปลง	%
SET index	1129.93	9.68	0.86
SET50	794.86	7.73	0.98
SET P/E		13.57	
SET P/BV		2.08	
SET Div. Yield		3.62%	
DOW	12949.87	45.79	0.35
NASDAQ	2951.78	-8.07	-0.27

ดัชนีชี้วัดเศรษฐกิจ/ตลาดหุ้น

	ปิด	%
เงินบาท/ดอลลาร์สหรัฐ	30.77	-0.29
ดอกเบี้ยพันธบัตรสหรัฐ 10 ปี	2.00	+1.6bps
ราคาน้ำมันเบรนท์ (US\$)	122.67	+0.72
ราคาน้ำมัน US WTI (US\$)	103.27	+0.92
ราคาน้ำมันดิบดูไบ (US\$)	118.28	+0.42
ดัชนีค่าระวางเรือ - BDI	717	-0.83
ราคาทองคำสปอต (US\$)	1,723	-0.30

มูลค่าการซื้อขาย 39,771 ล้านบาท

ล้านบาท	ซื้อ	ขาย	สุทธิ
สถาบันในประเทศ	2,025	2,406	-381
ต่างประเทศ	11,689	5,780	5,909
รายบุคคล	19,833	24,725	-4,892
บัญชีบริษัทหลักทรัพย์	6,225	6,861	-636

มูลค่าการซื้อขายสูงสุด รายอุตสาหกรรม

	ล้านบาท	%	% of total
Energy	11,897	1.4	29.9
Petro	7,346	0.5	18.5
Banking	6,167	0.8	15.5
Property	2,618	0.3	6.6
Ict	2,384	0.5	6.0

มูลค่าการซื้อขายสูงสุด รายหลักทรัพย์

	ปิด (บาท)	%	ล้านบาท
IVL	40.50	-2.4	3,994
BANPU	674	5.6	3,654
PTTGC	74.25	2.4	3,299
TOP	76	4.5	2,450
PTT	344	0.9	2,211

หุ้นเข้าขายตามเกณฑ์ Turnover List

ชื่อหุ้น	วันที่เริ่ม	วันที่สิ้นสุด
SPCG	6/2/2012	24/2/2012
MLINK	13/2/2012	2/3/2012
DIMET	20/2/2012	9/3/2012

ขั้นตอน ให้ขายหุ้นที่เหลือแล้วเปลี่ยนเข้าตัวเสี่ยงต่ำ

KGI ประเมินหุ้นไทยวันจันทร์ปรับขึ้นต่อ จิตวิทยาในตลาดโลกยังเป็นบวกค่อนข้างมาก เนื่องจากนักลงทุนคาดการณ์ว่าในคืนวันนี้ที่ประชุมกลุ่มยูโรจะทำการอนุมัติเงินช่วยเหลือกรีซมูลค่า 1.3 แสนล้านยูโร และอนุมัติแผนแลกเปลี่ยนพันธบัตรและการลดหนี้ด้วย นอกจากนี้ข่าวจีนประกาศลดสัดส่วนเงินสำรองภาคธนาคารลง 0.5% (มีผลวันที่ 24 ก.พ.) จะส่งผลดีต่อราคาหุ้นกลุ่มถ่านหิน และกลุ่มน้ำมันในทางอ้อมด้วย ท่ามกลางราคาน้ำมันที่ปรับขึ้นตามข่าวเรื่องยุโรปและความตึงเครียดในตะวันออกกลางอยู่แล้ว สำหรับฝั่งสหรัฐฯ นั้น ตัวเลขเงินเฟ้อผู้บริโภค (CPI) เดือน ม.ค. ออกมา มีรูปแบบเดียวกับเงินเฟ้อผู้ผลิต (PPI) เมื่อวันพฤหัสบดี กล่าวคือตัวเลขเงินเฟ้อรวมต่ำกว่าที่ตลาดคาด แต่เงินเฟ้อที่ไม่รวมอาหารและพลังงาน (Core) กลับสูงกว่าที่คาด อย่างไรก็ตามภาพรวมเงินเฟ้อไม่เป็นปัญหาต่อสหรัฐฯ ในขณะนี้และแนวทางนโยบายการเงินแบบผ่อนคลายเป็นปกติจะดำรงอยู่ต่อไป

กลยุทธ์: เนื่องจากเรามองว่าจิตวิทยาของตลาดทุนโลกในระยะสั้นขึ้นสูงสุดแล้ว (กรีซผ่านแผนทุกอย่างในวันนี้ จีนประกาศลด RRR แล้ว) และกว่าที่จะมีข่าวดีเพิ่มเติมอีกน่าจะเป็นวันที่ 29 ก.พ. ซึ่ง ธ.กลางยุโรปจะเปิดการกู้เงินดอกเบี้ยต่ำ 3 ปี (LTRO) เราแนะนำให้หาจังหวะหุ้นบวกรวันนี้ ขายพอร์ตที่เหลือ 50% และให้ซื้อหุ้นเสี่ยงต่ำหรือหุ้นที่มีเงินปันผลหนุน เช่น INTUCH*, TUF* (ไม่ได้วิเคราะห์พื้นฐาน) และ BIGC* (ไม่ได้วิเคราะห์พื้นฐาน)

ความเห็นข่าวเด่นจากสถาบันวิจัยฯ

- กองทุนพัฒนาประเทศ (The Country Development Fund) ถูกจัดตั้งขึ้นเพื่อบริหารเงินค่าธรรมเนียม 0.47% ของเงินฝากจากธนาคารของรัฐ เช่น ธนาคารออมสิน ธนาคารอาคารสงเคราะห์ และธนาคารอิสลามแห่งประเทศไทย โดยจะนำเงินที่เก็บได้ไปใช้ในการบรรเทาทุกข์ของผู้ประสบภัยธรรมชาติในอนาคต ทั้งนี้กระทรวงการคลังกำลังศึกษาในรายละเอียดของกองทุนฯ อยู่ โดยในเบื้องต้นคาดว่าจะสามารถเก็บเงินได้ปีละ 1.5 หมื่นล้านบาท เรามองว่าข่าวนี้เป็นบวกต่อกลุ่มธนาคาร เนื่องจากจะทำให้ความเข้มแข็งของการแข่งขันทางด้านเงินฝากลดลง และช่วยลดแรงกดดันในแง่ของส่วนต่างอัตราดอกเบี้ย (NIM) ลงด้วย เรายังคงแนะนำให้นักลงทุนมากกว่าตลาดสำหรับกลุ่มธนาคาร โดยมี KBANK* และ BBL* เป็นหุ้นเด่น
- STEC มีแนวโน้มประกาศเงินปันผลสำหรับงวดปี 2554 เท่ากับ 0.50 บาทต่อหุ้น เพื่อฉลองครบรอบ 50 ปีของบริษัท โดยบริษัทเตรียมเสนอขอมติจ่ายเงินปันผลดังกล่าวให้บอร์ดพิจารณาวันที่ 22 ก.พ. นี้ ทั้งนี้ เราประเมินมีความเป็นไปได้ที่บริษัทอาจจ่ายปันผล 0.50 บาทต่อหุ้น เพราะบริษัทมีสภาพคล่องที่ดี โดยมีเงินสดในมือกว่า 3.5 พันล้านบาท สำหรับแนวโน้มผลการดำเนินงานปี 2555 เราประเมิน STEC จะเข้าร่วมการประมูลงานใหม่มูลค่า 8 หมื่นล้านบาทในปีนี้ โดยจะมีอัตราการประสบความสำเร็จในการประมูลงานประมาณ 30.0-35.0% ซึ่งจะช่วยเพิ่มให้ ยอด backlog ของบริษัทเพิ่มขึ้นจาก 4.9 หมื่นล้านบาทเมื่อปลายปีที่แล้ว เป็น 5-6 หมื่นล้านบาท และหนุนให้กำไรสุทธิปี 2555 ขึ้นอีก 3.8% จาก 904 ล้านบาทในปี 2554 เป็น 938 ล้านบาท ด้วยแนวโน้มที่สดใสของธุรกิจและผลประกอบการที่อยู่ในช่วงขาขึ้น เราคงคำแนะนำ "ซื้อ" ราคาเป้าหมาย 18.00 บาท

Disclaimer

บริษัทหลักทรัพย์ เคจีไอ (ประเทศไทย) จำกัด (มหาชน) ("บริษัท") มิได้ให้การรับรองใดๆ ถึงความถูกต้องและแท้จริงของข้อมูลในเอกสารนี้ ("ข้อมูล") ดังนั้นไม่ว่าจะด้วยเหตุใดก็ตาม บริษัทไม่ขอรับผิดชอบต่อความเสียหายในรายได้ หรือผลประโยชน์ใดๆ ทั้งทางตรงและทางอ้อมที่เกิดขึ้นจากการใช้ ข้อมูล และข้อมูลนี้มีไว้จัดทำขึ้นเพื่อเป็นการชักจูงหรือชี้แนะให้ซื้อขายหลักทรัพย์ใดๆ ทั้งนี้ข้อมูลถูกจัดทำขึ้นจากแหล่งข้อมูลที่เป็นปัจจุบันและ บริษัทสงวนสิทธิในการแก้ไขข้อความใดๆ ในเอกสารนี้โดยมิต้องบอกกล่าวล่วงหน้า

February 20, 2012

Market strategy

Thailand

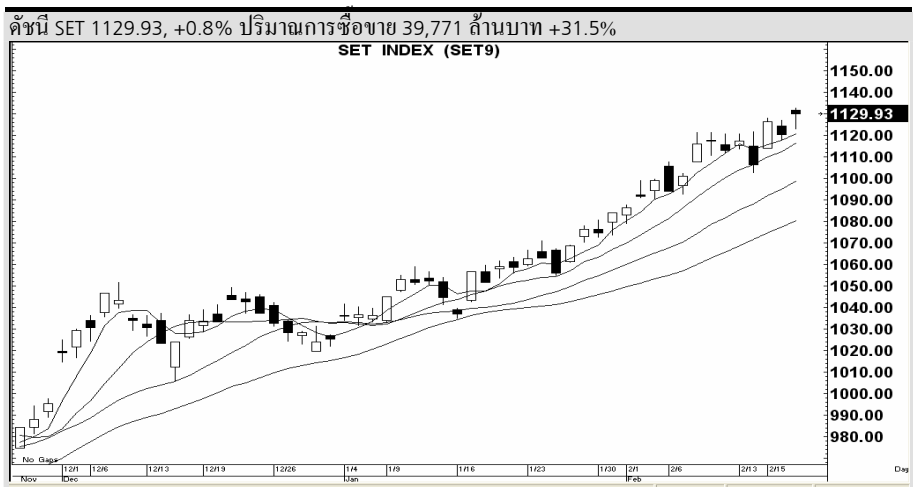
📍 อติศักดิ์ คำมูล
☎ 66.2658.8888 ต่อ 8843
✉ Research@kgi.co.th

จิตวิทยาตลาดวันนี้: --- 'นัยสั้น 1127 จุด

ดัชนี SET วันนี้หากลดลงต่ำกว่าระดับรับ 1127 จุด อาจมีแรงกดดันลงมาทดสอบแนวรับ 1121 จุด แต่หากวันนี้ ดัชนี SET ยืนเหนือแนวรับ 1127 จุด ได้ จักรภักย์กำลังติดตามขึ้นสู่กรอบด้าน 1140-1149 จุด...

แนวรับวันนี้: 1127/1122/1118 แนวต้านวันนี้: 1133/1140/1149
แนวโน้มดัชนี SET ระยะกลาง: ขาขึ้น เป้าหมายระยะกลาง: 1150/1180

หมายเหตุ: (1) ระยะสั้นคือ 1-5 วันทำการ; (2) ระยะกลาง คือ 14-30 วันทำการ; (3) ระยะยาวคือมากกว่า 30 วันทำการ



ที่มา: บิสมิวส์

ดัชนี SET ต่อกำไรต่อหุ้นประเมินสิ้นปี 2554 (Price per Earnings Ratio - PER) 13.99 เท่า
ดัชนี SET ต่อมูลค่าบัญชีต่อหุ้นประเมินสิ้นปี 2554 (Price per Book Ratio - PBR) 1.85 เท่า

หุ้นแนะนำซื้อและขายทางเทคนิคระยะสั้นไม่เกิน 5 วันทำการ

หุ้น	แนะนำ	ราคา(บาท)	แนวรับ	แนวต้าน	จุดตัดขาดทุน/ความเห็น
17/2/55					
BAY*	ซื้อ	25	24.7	27.75	ขายตัดขาดทุนหากปิดต่ำกว่า 24.3
KTB*	ซื้อ	17.1	17	19.2	ขายตัดขาดทุนหากปิดต่ำกว่า 16.4
PTT*	ซื้อ	344	342	361	ขายตัดขาดทุนหากปิดต่ำกว่า 336
SCC*	ซื้อ	354	352	375	ขายตัดขาดทุนหากปิดต่ำกว่า 345
TOP*	ซื้อ	76	74.75	81.5	ขายตัดขาดทุนหากปิดต่ำกว่า 72.5

หมายเหตุ: แนวรับแนวต้านคำนวณสำหรับ 1-5 วันเท่านั้น

หมายเหตุ: (1) แนวโน้มดัชนี SET เป็นการวิเคราะห์เฉพาะปัจจัยกราฟ (Technical Charting) ราคาต่อกำไร (Price to Earnings Ratio-PER) ราคาต่อมูลค่าบัญชี (Price to Book Ratio-PBR) และจิตวิทยาตลาด (2) หุ้นแนะนำเทคนิคอิงตามหลักการเทคนิค (Charting) เพียงอย่างเดียว ซึ่งใช้เพื่อเก็งกำไรระยะสั้นไม่เกิน 5 วันเท่านั้น ผู้ลงทุนควรได้มีการจำกัดขาดทุน หรือขายทำกำไรโดยมีนัยการลงทุนไม่เกิน 5 วัน

<http://www.kgiworld.co.th>

*บริษัทอาจเป็นผู้ถือโอกาสสำคัญแสดงสิทธิอันชอบธรรมบนหลักทรัพย์นี้

Disclaimer

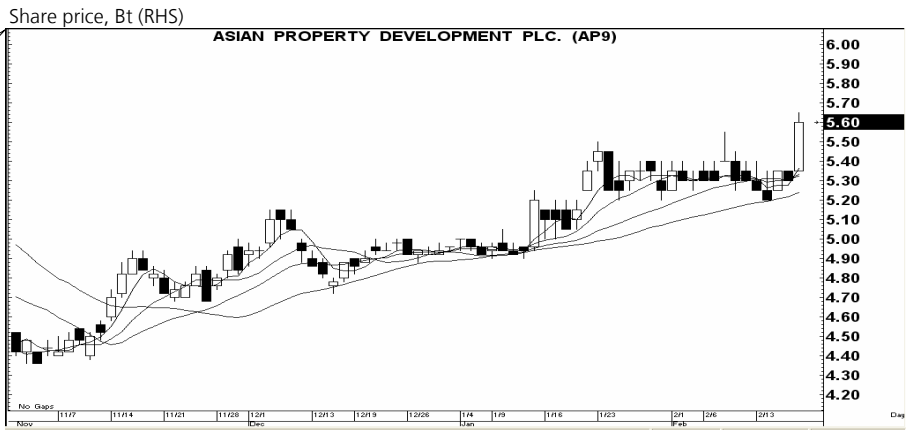
บริษัทหลักทรัพย์ เคจีไอ (ประเทศไทย) จำกัด (มหาชน) ("บริษัท") มิได้ให้การรับรองใดๆ ถึงความถูกต้องและแท้จริงของข้อมูลในเอกสารนี้ ("ข้อมูล") ดังนั้นไม่ว่าจะด้วยเหตุใดก็ตาม บริษัทไม่ขอรับผิดชอบต่อความเสียหายในรายได้ หรือผลประโยชน์ใดๆ ทั้งทางตรงและทางอ้อมที่เกิดขึ้นจากการใช้ ข้อมูล และข้อมูลนี้มิได้จัดทำขึ้นเพื่อการชักชวนหรือชี้แนะให้ซื้อขายหลักทรัพย์ใดๆ ทั้งนี้ข้อมูลถูกจัดทำขึ้นจากแหล่งข้อมูลที่เป็นปัจจุบันและ บริษัทสงวนสิทธิในการแก้ไขข้อความใดๆ ในเอกสารนี้โดยมิต้องออกคำกล่าวล่วงหน้า

แนะนำ 3 หุ้นเด่นทางเทคนิค

📞 อติศักดิ์ คำมูล
 ☎ 66.2658.8888 ต่อ 8843
 ✉ Research@kgi.co.th

AP (5.60 บาท)
 สัญญาณ: ชี้อ
 เครื่องชี้: ด
 แนะนำ: เก็งกำไรเร็ว
 ความเห็น: แรงเหวี่ยง 5.85; ให้
 ขายตัดขาดทุนหาก
 ราคาต่ำกว่า 5.50

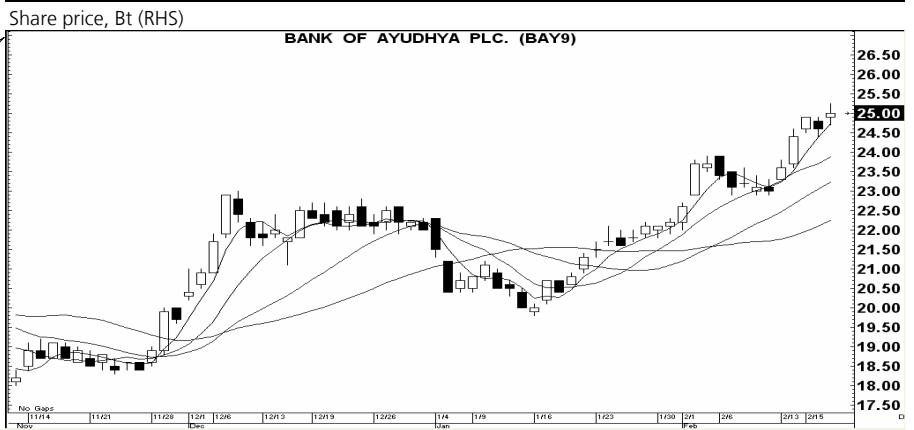
กราฟทางเทคนิคหุ้น AP ราคาปิดเมื่อวาน 5.60 บาท



ที่มา: บิสนิวส์

BAY* (25 บาท)
 สัญญาณ: ชี้อ
 เครื่องชี้: ด
 แนะนำ: เก็งกำไรเร็ว
 ความเห็น: แรงเหวี่ยง 26; ให้ขาย
 ตัดขาดทุนหากราคา
 ต่ำกว่า 24.70

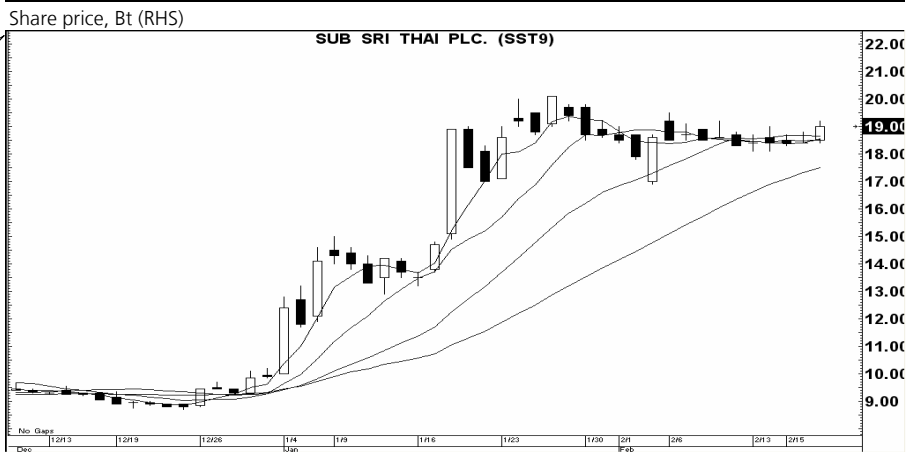
กราฟทางเทคนิคหุ้น BAY* ราคาปิดเมื่อวาน 25 บาท



ที่มา: บิสนิวส์

SST (19 บาท)
 สัญญาณ: ชี้อ
 เครื่องชี้: ด
 แนะนำ: เก็งกำไรเร็ว
 ความเห็น: แรงเหวี่ยง 19.80; ให้
 ขายตัดขาดทุนหาก
 ราคาต่ำกว่า 18.70

กราฟทางเทคนิคหุ้น SST ราคาปิดเมื่อวาน 19 บาท



ที่มา: บิสนิวส์

หมายเหตุ: หุ้นเด่นที่แนะนำนี้เป็นการคำนวณทางกราฟ (Charting) ที่แสดงกำลัง (Strength) และแรงเหวี่ยง (Momentum) ใน 1 วันหรืออย่างมากไม่เกิน 2 วัน จึงเหมาะสำหรับผู้เก็งกำไร 1-2 วันเท่านั้น ผู้เก็งกำไรที่พึ่งต้องจำกัดผลขาดทุน สำหรับผู้เก็งกำไรระยะสั้น 5 วันให้ดูรายชื่อหุ้นเทคนิคในหน้าหนังสือ

Disclaimer

บริษัทหลักทรัพย์ เคจีไอ (ประเทศไทย) จำกัด (มหาชน) ("บริษัท") มิได้ให้การรับรองใดๆ ถึงความถูกต้องและแท้จริงของข้อมูลในเอกสารนี้ ("ข้อมูล") ดังนั้นไม่ว่าจะด้วยเหตุใดก็ตาม บริษัทไม่ขอรับผิดชอบต่อความเสียหายในรายได้ หรือผลประโยชน์ใดๆ ทั้งทางตรงและทางอ้อมที่เกิดขึ้นจากการใช้ ข้อมูล และข้อมูลนี้มิได้จัดทำขึ้นเพื่อเป็นการชักชวนหรือชี้แนะให้ซื้อขายหลักทรัพย์ใดๆ ทั้งนี้ข้อมูลถูกจัดทำขึ้นจากแหล่งข้อมูลที่เป็นปัจจุบันและ บริษัทสงวนสิทธิในการแก้ไขข้อความใดๆ ในเอกสารนี้โดยมิต้องออกคำกล่าวล่วงหน้า

รายงานเอ็นวีดีอาร์ (NVDR) ประจำวัน
มูลค่าเพิ่มขึ้นสูงสุด 20 อันดับ

ชื่อหุ้น	ราคา (บาท)	จำนวนหุ้นที่ถือ (ล้านหุ้น)		เอ็นวีดีอาร์เปลี่ยนแปลง		
		16 ก.พ. 55	17 ก.พ. 55	(พันหุ้น)	มูลค่า (ล้านบาท)	(%)
GJS	0.15	39,903.91	39,903.91	-	-	-
BBL	171.00	1,913.28	1,920.07	6,790.4	1,159.08	0.4
BANPU	674.00	271.84	272.25	418.3	276.25	0.2
KBANK	142.50	2,400.53	2,401.97	1,448.0	208.23	0.1
PTTGC	74.25	4,506.61	4,509.24	2,632.2	194.51	0.1
ADVANC	152.50	2,977.25	2,978.31	1,063.4	162.37	0.0
PTT	344.00	2,856.07	2,856.47	401.8	137.48	0.0
BAY	25.00	6,080.05	6,085.04	4,987.4	124.57	0.1
SCC	354.00	1,199.79	1,200.13	337.8	118.73	0.0
THAI	26.00	2,186.02	2,189.31	3,295.0	85.00	0.2
INTUCH	49.75	3,203.18	3,204.73	1,547.8	76.80	0.0
LH	6.40	9,999.47	10,010.28	10,817.3	69.39	0.1
BCP	23.10	1,380.00	1,382.78	2,774.2	63.64	0.2
LPN	13.90	1,476.40	1,480.76	4,366.8	61.23	0.3
GLOBAL	11.40	1,450.93	1,456.18	5,248.0	59.51	0.4
PTTEP	178.00	3,319.71	3,320.02	312.8	55.43	0.0
CPALL	59.00	4,493.62	4,494.25	627.5	37.07	0.0
DELTA	23.20	1,249.36	1,250.73	1,371.0	31.76	0.1
AMATA	16.90	1,066.94	1,068.82	1,875.7	31.50	0.2
ITD	3.74	4,201.88	4,210.04	8,157.0	30.37	0.2

ที่มา: ตลาดหลักทรัพย์ฯ และ เคจี ไอ (ประเทศไทย)

หมายเหตุ: ข้อมูลผลของการระดมอาจ มีการเปลี่ยนแปลงได้ภายหลังการปรับปรุงโดยตลาดหลักทรัพย์ฯ

มูลค่าลดลงสูงสุด 20 อันดับ

ชื่อหุ้น	ราคา (บาท)	จำนวนหุ้นที่ถือ (ล้านหุ้น)		เอ็นวีดีอาร์เปลี่ยนแปลง		
		16 ก.พ. 55	17 ก.พ. 55	(พันหุ้น)	มูลค่า (ล้านบาท)	(%)
IVL	40.50	4,811.76	4,809.33	(2,430.6)	(99.92)	(0.1)
SCB	129.50	3,391.88	3,391.50	(383.0)	(49.81)	(0.0)
BJC	33.75	1,588.05	1,587.06	(990.7)	(33.28)	(0.1)
PF	0.88	4,675.08	4,639.42	(35,664.4)	(31.04)	(0.8)
STA	20.80	1,280.87	1,279.81	(1,058.4)	(22.10)	(0.1)
HMPRO	11.30	5,836.09	5,834.33	(1,759.6)	(19.59)	(0.0)
DTAC	69.00	2,370.72	2,370.50	(213.9)	(14.68)	(0.0)
THCOM	13.00	1,095.58	1,094.69	(886.2)	(11.60)	(0.1)
TOP	76.00	2,038.74	2,038.61	(129.1)	(9.51)	(0.0)
SYNTEC	0.93	1,597.80	1,587.80	(10,002.7)	(9.19)	(0.6)
BH	46.00	727.87	727.68	(189.2)	(8.68)	(0.0)
AOT	51.50	1,427.78	1,427.62	(165.8)	(8.59)	(0.0)
TCAP	27.00	1,333.23	1,332.92	(310.0)	(8.40)	(0.0)
MAJOR	15.60	880.72	880.31	(413.0)	(6.41)	(0.0)
TTW	5.60	3,987.77	3,986.82	(952.2)	(5.38)	(0.0)
SUSCO	1.34	1,100.58	1,096.62	(3,956.7)	(5.32)	(0.4)
PS	14.80	2,209.15	2,208.87	(279.1)	(4.13)	(0.0)
CENTEL	11.60	1,349.81	1,349.50	(310.8)	(3.63)	(0.0)
KH	6.90	1,994.09	1,993.62	(467.0)	(3.21)	(0.0)
BLA	48.00	1,199.87	1,199.81	(61.1)	(2.91)	(0.0)

รายงานหุ้นที่ถูกสั่งห้ามจำหน่าย (Silent Period) (เรียงตามวันที่สิ้นสุด)

ชื่อหุ้น	ระยะเวลาห้ามจำหน่าย		จำนวนหุ้น (ล้านหุ้น)	ร้อยละของหุ้นชำระแล้ว	ทุนชำระแล้ว (ล้านบาท)	จำนวนหุ้นห้ามจำหน่ายคงเหลือ (ล้านหุ้น)				วันแรกในแต่ละช่วงที่สามารถจำหน่ายหุ้นได้				จำนวนหุ้นที่พ้นการห้ามจำหน่ายแต่ละช่วง (ล้านหุ้น)			
	วันเริ่มต้น	วันสิ้นสุด				6M	12M	18M	24M	6M	12M	18M	24M	6M	12M	18M	24M
VTE	9 มี.ค. 54	8 มี.ค. 55	44.00	55.00	80.00	44.00	33.00	Free	Free	8 ก.ย. 54	8 มี.ค. 55	8 ก.ย. 55	8 มี.ค. 56	11.00	33.00	-	-
LHBANK	10 พ.ค. 54	9 พ.ค. 55	6,254.12	54.52	11,472.10	6,254.12	4,690.59	Free	Free	9 พ.ย. 54	9 พ.ค. 55	9 พ.ย. 55	9 พ.ค. 56	1,563.53	4,690.59	-	-
UIC	3 มิ.ย. 54	2 มิ.ย. 55	71.50	55.00	130.00	71.50	53.63	Free	Free	2 ธ.ค. 54	2 มิ.ย. 55	2 ธ.ค. 55	2 มิ.ย. 56	17.88	53.63	-	-
COLOR	14 มิ.ย. 54	13 มิ.ย. 55	79.89	55.00	145.25	79.89	59.92	Free	Free	13 ธ.ค. 54	13 มิ.ย. 55	13 ธ.ค. 55	13 มิ.ย. 56	19.97	59.92	-	-
QTC	28 ก.ค. 54	27 ก.ค. 55	110.00	55.00	200.00	110.00	82.50	Free	Free	27 ม.ค. 55	27 ก.ค. 55	27 ม.ค. 56	27 ก.ค. 56	27.50	82.50	-	-
APCS	29 ก.ย. 54	28 ก.ย. 55	165.00	55.00	300.00	165.00	123.75	Free	Free	28 มี.ค. 55	28 ก.ย. 55	28 มี.ค. 56	28 ก.ย. 56	41.25	123.75	-	-
APCO	4 พ.ย. 54	3 พ.ย. 55	110.00	55.00	200.00	110.00	82.50	Free	Free	3 พ.ค. 55	3 พ.ย. 55	3 พ.ค. 56	3 พ.ย. 56	27.50	82.50	-	-
KBS	27 พ.ค. 54	26 พ.ย. 55	275.00	55.00	500.00	275.00	206.25	Free	Free	26 พ.ย. 54	26 พ.ย. 55	26 พ.ย. 55	26 พ.ค. 56	68.75	206.25	-	-
HYDRO	15 ธ.ค. 54	14 ธ.ค. 55	71.50	55.00	130.00	71.50	53.63	Free	Free	14 มิ.ย. 55	14 ธ.ค. 55	14 มิ.ย. 56	14 ธ.ค. 56	17.88	53.63	-	-
CHOW	21 ธ.ค. 54	20 ธ.ค. 55	440.00	55.00	800.00	440.00	330.00	Free	Free	20 มิ.ย. 55	20 ธ.ค. 55	20 มิ.ย. 56	20 ธ.ค. 56	110.00	330.00	-	-

ที่มา: ตลาดหลักทรัพย์ฯ และ เคจี ไอ (ประเทศไทย)

หมายเหตุ: BMCL มีหุ้นที่ถูกสั่งห้ามจำหน่ายคงเหลือในช่วง 30M =3,107.0 ล้านหุ้น, 36M=1,553.5 ล้านหุ้น และหลังจาก 36M=Free

Disclaimer

บริษัทหลักทรัพย์ เคจีไอ (ประเทศไทย) จำกัด (มหาชน) (“บริษัท”) มิได้ให้การรับรองใดๆ ถึงความถูกต้องและแท้จริงของข้อมูลในเอกสารนี้ (“ข้อมูล”) ดังนั้นไม่ว่าจะด้วยเหตุใดก็ตาม บริษัทไม่ขอรับผิดชอบต่อความเสียหายในรายได้ หรือผลประโยชน์ใดๆ ทั้งทางตรงและทางอ้อมที่เกิดขึ้นจากการใช้ ข้อมูล และข้อมูลนี้มิได้จัดทำขึ้นเพื่อเป็นการชักชวนหรือชี้แนะให้ซื้อขายหลักทรัพย์ใดๆ ทั้งนี้ข้อมูลถูกจัดทำขึ้นจากแหล่งข้อมูลที่เป็นปัจจุบันและ บริษัทสงวนสิทธิในการแก้ไขข้อความใดๆ ในเอกสารนี้โดยมิต้องออกคำล่วงหน้า

รายงานการเปลี่ยนแปลงการถือครองหลักทรัพย์ของผู้บริหาร (Change of Management Holdings)

ชื่อบริษัท	ชื่อผู้บริหาร	ความสัมพันธ์*	ประเภท	จำนวน (หุ้น)				ราคา (บาท)
				ซื้อ	ขาย	รับโอน	โอนออก	
BGH	ปราเสริฐู ปราสาททองโฮสต์	ผู้จัดทำ	หุ้นสามัญ	250,000				70.99
	ประดิษฐ์ ทีฆกุล	ผู้จัดทำ	หุ้นสามัญ		50,000			72.50
BLAND	อนันต์ กาญจนพาสน์	ผู้จัดทำ	หุ้นสามัญ	3,000,000				0.71
	อนันต์ กาญจนพาสน์	ผู้จัดทำ	ใบสำคัญฯ	20,000				0.05
ESTAR	อรวรรณ สมานโชติถวิลวงศ์	ผู้จัดทำ	หุ้นสามัญ		1,166,000			0.63
GL	กัปตัน จีระเศรษฐ์	ผู้จัดทำ	หุ้นสามัญ	100				25.00
JUBILE	คงเดช โอฬารวัตติ	ผู้จัดทำ	หุ้นสามัญ		15,000			12.00
	ไพโรจน์ มาลีหอม	ผู้จัดทำ	ใบสำคัญฯ		25,000			11.90
KDH	จันทร์กานต์ ธรรมมงคล	ผู้จัดทำ	หุ้นสามัญ			500,000		-
LHBANK	ระวีวรรณ วัฒนานุกิจ	ผู้จัดทำ	หุ้นสามัญ		581,600			1.37
MALEE	รุ่งฉัตร บุญรัตน์	ผู้จัดทำ	หุ้นสามัญ		75,000			27.25
MCS	สุทธิพงษ์ เวศย์วรุฒม์	ผู้จัดทำ	หุ้นสามัญ		452,600			10.60
MJD	จำเริญ พูลวรลักษณ์	ผู้จัดทำ	ใบสำคัญฯ		213,500			0.45
PRANDA	ศศิโสภา วัฒเก็เจริญ	ผู้จัดทำ	หุ้นสามัญ		20,000			6.50
SALEE	สาทิศ ตัตวร	ผู้จัดทำ	หุ้นสามัญ	36,900				3.58
SMK	ประดิษฐ์ รอดลอยทุกข์	ผู้จัดทำ	หุ้นสามัญ	100				224.00
SMT	ปรีชา จรุงกิจอนันต์	ผู้จัดทำ	หุ้นสามัญ		3,663			9.40
SPORT	มานิตย์ ลือประไพ	ผู้จัดทำ	หุ้นสามัญ	5,000				2.86
	มานิตย์ ลือประไพ	ผู้จัดทำ	หุ้นสามัญ	4,900				2.88
	มานิตย์ ลือประไพ	ผู้จัดทำ	หุ้นสามัญ	100				2.88
SUSCO	พยุง บุญศิริ	ผู้จัดทำ	หุ้นสามัญ	1,000,000				1.23
TICON	ชาลี โสภณพนิช	ผู้จัดทำ	หุ้นสามัญ	100,000				12.70
TUF	สุทธิเดช อมรเกษมวงศ์	ผู้จัดทำ	หุ้นสามัญ				48,000	-
	เชง นิรุตตินานนท์	คู่สมรส	หุ้นสามัญ		30,000			71.83
		สัมพันธ์ *	หลักทรัพย์					

ที่มา: เว็บไซต์ ก.ล.ด.

หมายเหตุ: * กรณีที่บริษัทมีผู้บริหารเป็นคู่สมรสกัน ถ้ามีการซื้อขายหลักทรัพย์ คู่สมรสทั้ง 2 คน จะมีหน้าที่ต้องรายงาน ซึ่งจะทำให้เกิดการแถลงรายการซ้ำซ้อนกัน เช่น นาย A และนาง B เป็นคู่สมรสกันและเป็นผู้บริหารของ บมจ. AB ทั้งคู่ ถ้านาย A ซื้อหุ้น AB 1 รายการ การแสดงข้อมูลจะเป็น 2 รายการดังนี้ รายการที่ 1 นาย A ผู้จัดทำ ซื้อหุ้น รายการที่ 2 นาง B คู่สมรส ซื้อหุ้น จึงขอให้ใช้ข้อมูลด้วยความระมัดระวัง

Disclaimer

บริษัทหลักทรัพย์ เคจีไอ (ประเทศไทย) จำกัด (มหาชน) ("บริษัท") มิได้ให้การรับรองใดๆ ถึงความถูกต้องและแท้จริงของข้อมูลในเอกสารนี้ ("ข้อมูล") ดังนั้นไม่ว่าจะด้วยเหตุใดก็ตาม บริษัทไม่ขอรับผิดชอบต่อความเสียหายในรายได้ หรือผลประโยชน์ใดๆ ทั้งทางตรงและทางอ้อมที่เกิดขึ้นจากการใช้ ข้อมูล และข้อมูลนี้มิได้จัดทำขึ้นเพื่อการชักชวนหรือชี้แนะให้ซื้อขายหลักทรัพย์ใดๆ ทั้งนี้ข้อมูลถูกจัดทำขึ้นจากแหล่งข้อมูลที่เป็นปัจจุบันและ บริษัทสงวนสิทธิในการแก้ไขข้อความใดๆ ในเอกสารนี้โดยมิต้องออกคำกล่าวล่วงหน้า

ปฏิทินหุ้น

จันทร์	อังคาร	พุธ	พฤหัสบดี	ศุกร์
20 ก.พ. 55	21 ก.พ. 55	22 ก.พ. 55	23 ก.พ. 55	24 ก.พ. 55
ADVA01CA ขึ้น SP เพื่อใช้สิทธิ์ครั้งสุดท้าย ADVA01PA ขึ้น SP เพื่อใช้สิทธิ์ครั้งสุดท้าย AOT01CA ขึ้น SP เพื่อใช้สิทธิ์ครั้งสุดท้าย AOT01PA ขึ้น SP เพื่อใช้สิทธิ์ครั้งสุดท้าย ESSO01CA ขึ้น SP เพื่อใช้สิทธิ์ครั้งสุดท้าย ESSO01PA ขึ้น SP เพื่อใช้สิทธิ์ครั้งสุดท้าย IRPC01CA ขึ้น SP เพื่อใช้สิทธิ์ครั้งสุดท้าย KBAN01CA ขึ้น SP เพื่อใช้สิทธิ์ครั้งสุดท้าย KBAN01PA ขึ้น SP เพื่อใช้สิทธิ์ครั้งสุดท้าย KTB01CB ขึ้น SP เพื่อใช้สิทธิ์ครั้งสุดท้าย PTTE01CB ขึ้น SP เพื่อใช้สิทธิ์ครั้งสุดท้าย PTTE01PB ขึ้น SP เพื่อใช้สิทธิ์ครั้งสุดท้าย SCB01CA ขึ้น SP เพื่อใช้สิทธิ์ครั้งสุดท้าย ตั้งแต่ 20 - 23 ก.พ. 55 POPF XD @ 0.2413 บาท จ่าย 12 มี.ค. 55 QHFP XD @ 0.1863 บาท จ่าย 14 มี.ค. 55 BANP42CD เข้าเทรด SET วันแรก BANP42PA เข้าเทรด SET วันแรก ESSO42PA เข้าเทรด SET วันแรก PTT42CD เข้าเทรด SET วันแรก PTT42PA เข้าเทรด SET วันแรก PTTE42CD เข้าเทรด SET วันแรก PTTE42PA เข้าเทรด SET วันแรก STA42PA เข้าเทรด SET วันแรก THAI42PA เข้าเทรด SET วันแรก	URBNPF XD @ 0.1099 บาท จ่าย 9 มี.ค. 55 CPNRF XD @ 0.25 บาท จ่าย 13 มี.ค. 55 เพิ่มหุ้น DEMCO เข้าเทรด 93,548,756 หุ้น	MBKET XD @ 0.82 บาท จ่าย 12 เม.ย. 55	CTARAF XD @ 0.4106 บาท GOLDPF XD @ 0.4053 บาท MJLF XD @ 0.24 บาท จ่าย 9 มี.ค. 55 TOP XD @ 2.0 บาท จ่าย 30 เม.ย. 55 PL XD @ 0.35 บาท จ่าย 11 พ.ค. 55 TFUND XR 1:0.0805 @ 10.25 บาท	ESSO03CA ขึ้น SP เพื่อใช้สิทธิ์ครั้งสุดท้าย ตั้งแต่ 24 - 29 ก.พ. 55 GL XD @ 0.64 บาท จ่าย 9 มี.ค. 55 QHOP XD @ 0.20 บาท จ่าย 12 มี.ค. 55 FUTUREPF XD @ 0.16 บาท จ่าย 14 มี.ค. 55 BKKCP XD @ 0.175 บาท DTCPF XD @ 0.445 บาท MIPF XD @ 0.46 บาท PFFUND XD @ 0.337 บาท TCIF XD @ 0.225 บาท TNPF XD @ 0.189 บาท TRIF XD @ 0.33 บาท TTLPF XD @ 0.35 บาท จ่าย 15 มี.ค. 55 MPIC XD @ 0.05 บาท จ่าย 17 มี.ค. 55
27 ก.พ. 55	28 ก.พ. 55	29 ก.พ. 55	1 มี.ค. 55	2 มี.ค. 55
MSPF XD @ 0.3375 บาท จ่าย 9 มี.ค. 55 SSTPF XD @ 0.4399 บาท จ่าย 12 มี.ค. 55 MONTRI XD @ 0.35 บาท จ่าย 13 มี.ค. 55 DELTA XD @ 1.2 บาท จ่าย 10 เม.ย. 55 RATCH XD @ 1.15 บาท จ่าย 11 เม.ย. 55 BCP XD @ 1.0 บาท จ่าย 19 เม.ย. 55 IRPC XD @ 0.04 บาท จ่าย 4 พ.ค. 55 SPCG XW 2:1 @ ฟรี	BROCK XD @ 0.01 บาท จ่าย 24 เม.ย. 55	MAJOR XD @ 0.39 บาท จ่าย 2 พ.ค. 55		
5 มี.ค. 55	6 มี.ค. 55	7 มี.ค. 55	8 มี.ค. 55	9 มี.ค. 55
KSL XD @ 0.50 บาท จ่าย 28 มี.ค. 55 PTT XD @ 7.0 บาท จ่าย 30 เม.ย. 55	SORKON XR 1:2 @ 10 บาท	วันมาฆบูชา	WR XR 1:1 @ 1.10 บาท	SCSMG XR 1:1.45229 @ 5 บาท
12 มี.ค. 55	13 มี.ค. 55	14 มี.ค. 55	15 มี.ค. 55	16 มี.ค. 55
ILINK XD @ 0.34 บาท จ่าย 27 เม.ย. 55		SNC XD @ 0.60 บาท จ่าย 27 เม.ย. 55		
19 มี.ค. 55	20 มี.ค. 55	21 มี.ค. 55	22 มี.ค. 55	23 มี.ค. 55
RASA XD @ 0.02777 บาท RASA XD @ 4:1 หุ้น จ่าย 9 พ.ค. 55 SPG XD @ 5.0 บาท จ่าย 21 พ.ค. 55				TCC XW 10:1 @ ฟรี
26 มี.ค. 55	27 มี.ค. 55	28 มี.ค. 55	29 มี.ค. 55	30 มี.ค. 55
		TCP XD @ 0.60 บาท จ่าย 12 เม.ย. 55 TBSP XD @ 6.0 บาท จ่าย 19 เม.ย. 55	Q-CON XD @ 0.08 บาท SF XD @ 0.01389 บาท SF XD @ 8:1 หุ้น จ่าย 20 เม.ย. 55	TGCI XD @ 0.1 บาท จ่าย 20 เม.ย. 55

Disclaimer

บริษัทหลักทรัพย์ เคจีโอ (ประเทศไทย) จำกัด (มหาชน) ("บริษัท") มิได้ให้การรับรองใดๆ ถึงความถูกต้องและแท้จริงของข้อมูลในเอกสารนี้ ("ข้อมูล") ดังนั้นไม่ว่าจะด้วยเหตุใดก็ตาม บริษัทไม่ขอรับผิดชอบต่อความเสียหายในรายได้ หรือผลประโยชน์ใดๆ ทั้งทางตรงและทางอ้อมที่เกิดขึ้นจากการใช้ ข้อมูล และข้อมูลนี้มิได้จัดทำขึ้นเพื่อเป็นการชักชวนหรือชี้แนะให้ซื้อขายหลักทรัพย์ใดๆ ทั้งนี้ข้อมูลถูกจัดทำขึ้นจากแหล่งข้อมูลที่เป็นปัจจุบันและ บริษัทสงวนสิทธิในการแก้ไขข้อความใดๆ ในเอกสารนี้โดยมิต้องออกคำล่วงหน้านั้น

ปฏิทินหุ้น (ต่อ)

จันทร์	อังคาร	พุธ	พฤหัสบดี	ศุกร์
2 เม.ย. 55	3 เม.ย. 55	4 เม.ย. 55	5 เม.ย. 55	6 เม.ย. 55
ADVANC @ 4.26 บาท จ่าย 23 เม.ย. 55 DCC @ 0.62 บาท จ่าย 4 พ.ค. 55	BIGC01CA ขึ้น SP เพื่อใช้สิทธิ์ครั้งสุดท้าย BLA01CA ขึ้น SP เพื่อใช้สิทธิ์ครั้งสุดท้าย TCAP01CA ขึ้น SP เพื่อใช้สิทธิ์ครั้งสุดท้าย ตั้งแต่ 3 - 10 เม.ย. 55 CSL XD @ 0.27 บาท จ่าย 24 เม.ย. 55		INTUCH XD @ 1.58 บาท SCC XD @ 7 บาท จ่าย 26 เม.ย. 55 DTAC XD @ 1.38 บาท จ่าย 27 เม.ย. 55	วันพระบาทสมเด็จพระพุทธยอดฟ้าจุฬาโลก มหาราชและวันระลึกมหาจักรีบรมราชวงศ์
9 เม.ย. 55	10 เม.ย. 55	11 เม.ย. 55	12 เม.ย. 55	13 เม.ย. 55
			SAMCO XD @ 0.02 บาท จ่าย 4 พ.ค. 55	วันสงกรานต์
16 เม.ย. 55	17 เม.ย. 55	18 เม.ย. 55	19 เม.ย. 55	20 เม.ย. 55
หยุดชดเชยวันสงกรานต์				
23 เม.ย. 55	24 เม.ย. 55	25 เม.ย. 55	26 เม.ย. 55	27 เม.ย. 55
30 เม.ย. 55	1 พ.ค. 55	2 พ.ค. 55	3 พ.ค. 55	4 พ.ค. 55
JUBILE XD @ 0.29 บาท จ่าย 15 พ.ค. 55 CPR XD @ 0.076 บาท จ่าย 25 พ.ค. 55	วันแรงงานแห่งชาติ	NINE XD @ 0.15 บาท จ่าย 22 พ.ค. 55 SCCC XD @ 6 บาท จ่าย 23 พ.ค. 55 CSR XD @ 1.40 บาท OHTL XD @ 3 บาท จ่าย 25 พ.ค. 55	SYMC XD @ 0.38 บาท TMI XD @ 5:1 หุ้น จ่าย 18 พ.ค. 55	TWFP XD @ 7.0 บาท จ่าย 25 พ.ค. 55
7 พ.ค. 55	8 พ.ค. 55	9 พ.ค. 55	10 พ.ค. 55	11 พ.ค. 55
ชดเชยวันฉัตรมงคล	PT XD @ 0.10 บาท จ่าย 22 พ.ค. 55			

ที่มา : ตลาดหลักทรัพย์ฯ

ประจำวันที่ 20 ก.พ. 55

หมายเหตุ :

IPO : หุ้นเข้าใหม่

XD : ผู้ซื้อหลักทรัพย์ไม่ได้สิทธิรับเงินปันผล

XE : วันปิดสมุดทะเบียนผู้ถือใบสำคัญแสดงสิทธิ เพื่อการใช้สิทธิแปลงสภาพก่อนกำหนด

XR : ผู้ซื้อหลักทรัพย์ไม่ได้สิทธิจองซื้อหุ้นออกใหม่

XT : ผู้ซื้อหลักทรัพย์ไม่ได้สิทธิรับใบสำคัญแสดงสิทธิในการซื้อหุ้นเพิ่มทุนที่โอนสิทธิได้

XW : ผู้ซื้อหลักทรัพย์ไม่ได้สิทธิรับใบสำคัญแสดงสิทธิที่จะซื้อหลักทรัพย์

Disclaimer

บริษัทหลักทรัพย์ เคจีไอ (ประเทศไทย) จำกัด (มหาชน) (“บริษัท”) มิได้ให้การรับรองใดๆ ถึงความถูกต้องและแท้จริงของข้อมูลในเอกสารนี้ (“ข้อมูล”) ดังนั้นไม่ว่าจะด้วยเหตุใดก็ตาม บริษัทไม่ขอรับผิดชอบต่อความเสียหายในรายได้ หรือผลประโยชน์ใดๆ ทั้งทางตรงและทางอ้อมที่เกิดขึ้นจากการใช้ ข้อมูล และข้อมูลนี้มีได้จัดทำขึ้นเพื่อเป็นการชักชวนหรือชี้แนะให้ซื้อขายหลักทรัพย์ใดๆ ทั้งนี้ข้อมูลถูกจัดทำขึ้นจากแหล่งข้อมูลที่เป็นปัจจุบันและ บริษัทสงวนสิทธิในการแก้ไขข้อความใดๆในเอกสารนี้โดยมิต้องออกคำกล่าวล่วงหน้า

รายงานผลสำรวจการกำกับดูแลกิจการบริษัทจดทะเบียน (CG Report)

ลำดับ	ชื่อบริษัท	ราคาปิด (บาท)	ชื่อย่อ	จำนวนตราสัญลักษณ์	ลำดับ	ชื่อบริษัท	ราคาปิด (บาท)	ชื่อย่อ	จำนวนตราสัญลักษณ์
1	บริษัท แอดวานซ์ อินโฟร์ เซอร์วิส จำกัด (มหาชน)	152.50	ADVANC	▲▲▲▲▲	33	บริษัท พญาอากาศ เวิลด์แอร์เวย์ จำกัด (มหาชน)	14.80	PS	▲▲▲▲▲
2	บริษัท เอเชีย กรีน เอนเนอร์จี จำกัด (มหาชน)	5.90	AGE	▲▲▲▲	34	บริษัท พีซีเอส ซิปป์ จำกัด (มหาชน)	16.40	PSL	▲▲▲▲▲
3	บริษัท อานิโก โยเทค จำกัด (มหาชน)	11.90	AH	▲▲▲▲	35	บริษัท ปตท. จำกัด (มหาชน)	344.00	PTT	▲▲▲▲▲
4	บริษัท อมตะ คอร์ปอเรชั่น จำกัด (มหาชน)	16.90	AMATA	▲▲▲▲	36	บริษัท ปตท.สำรวจและผลิตปิโตรเลียม จำกัด (มหาชน)	178.00	PTTEP	▲▲▲▲▲
5	บริษัท ท่าอากาศยานไทย จำกัด (มหาชน)	51.50	AOT	▲▲▲▲▲	37	บริษัท พีทีที โกลบอล เคมิคอล จำกัด (มหาชน)	74.25	PTTGC	▲▲▲▲▲
6	บริษัท เอเชียโทรคอมพิวเทค ดีเวลอปเม้นท์ จำกัด (มหาชน)	5.60	AP	▲▲▲▲▲	38	บริษัท ควอลิตี้เฮาส์ จำกัด (มหาชน)	1.62	QH	▲▲▲▲▲
7	บริษัท บ้านปู จำกัด (มหาชน)	674.00	BANPU	▲▲▲▲▲	39	บริษัท อาร์ ซี แอด จำกัด (มหาชน)	6.95	RCL	▲▲▲▲
8	ธนาคารกรุงศรีอยุธยา จำกัด (มหาชน)	25.00	BAY	▲▲▲▲▲	40	บริษัท ห้างสรรพสินค้าโรบินสัน จำกัด (มหาชน)	45.00	ROBINS	▲▲▲▲▲
9	ธนาคารกรุงไทย จำกัด (มหาชน)	171.00	BBL	▲▲▲▲▲	41	บริษัท สวนอุตสาหกรรมโรจนะ จำกัด (มหาชน)	6.45	ROJNA	▲▲▲▲
10	บริษัท บงจากปิโตรเลียม จำกัด (มหาชน)	23.10	BCP	▲▲▲▲▲	42	บริษัท สาธุอุตสาหกรรม จำกัด (มหาชน)	3.62	SALEE	▲▲▲▲
11	บริษัท บีซี เวิลด์ จำกัด (มหาชน)	42.50	BEC	▲▲▲▲▲	43	บริษัท สมบูรณ์ แอ็ดวานซ์ เทคโนโลยี จำกัด (มหาชน)	24.90	SAT	▲▲▲▲▲
12	บริษัท ทางด่วนกรุงเทพ จำกัด (มหาชน)	19.50	BECL	▲▲▲▲▲	44	ธนาคารไทยพาณิชย์ จำกัด (มหาชน)	129.50	SCB	▲▲▲▲▲
13	บริษัท กรุงเทพดุสิตเวชการ จำกัด (มหาชน)	72.00	BGH	▲▲▲▲▲	45	บริษัท ปูนซิเมนต์ไทย จำกัด (มหาชน)	354.00	SCC	▲▲▲▲▲
14	บริษัท บีทีเอส กรุ๊ป โฮลดิ้งส์ จำกัด (มหาชน)	0.74	BTS	▲▲▲▲▲	46	บริษัท แอสสิริ จำกัด (มหาชน)	1.89	SIRI	▲▲▲▲▲
15	บริษัท ข.การช่าง จำกัด (มหาชน)	7.45	CK	▲▲▲▲▲	47	บริษัท สุภาลัย จำกัด (มหาชน)	14.10	SPALI	▲▲▲▲▲
16	บริษัท เซ็นทรัลพัฒนา จำกัด (มหาชน)	43.00	CPN	▲▲▲▲▲	48	บริษัท ไทยสแตนเลย์กรไฟฟ้า จำกัด (มหาชน)	160.50	STANLY	▲▲▲▲▲
17	บริษัท ไดมอนด์เซรามิค จำกัด (มหาชน)	60.00	DCC	▲▲▲▲▲	49	บริษัท ซีโน-ไทย เอ็นจิเนียริ่งแอนด์คอนสตรัคชั่น จำกัด (มหาชน)	13.90	STEC	▲▲▲▲▲
18	บริษัท กระบือทองคานาพร จำกัด (มหาชน)	6.00	DRT	▲▲▲▲▲	50	บริษัท ทีบีทีแอสฟัลท์ จำกัด (มหาชน)	49.00	TASCO	▲▲▲▲▲
19	บริษัท โทเทิล แอ็คเซ็ส คอมมูนิเคชั่น จำกัด (มหาชน)	69.00	DTAC	▲▲▲▲▲	51	บริษัท การบินไทย จำกัด (มหาชน)	26.00	THAI	▲▲▲▲▲
20	บริษัท จัดการและพัฒนาทรัพยากรน้ำภาคตะวันออก จำกัด (มหาชน)	6.70	EASTW	▲▲▲▲▲	52	บริษัท ไทคอน อินดัสทรีล จำกัด (มหาชน)	12.70	TICON	▲▲▲▲
21	บริษัท เหมราชพัฒนาที่ดิน จำกัด (มหาชน)	2.68	HEMRAJ	▲▲▲▲▲	53	บริษัท คำเหล็กไทย จำกัด (มหาชน)	5.55	TMT	▲▲▲▲
22	บริษัท อินเทอร์เน็ต จำกัด (มหาชน)	7.40	IHL	▲▲▲▲▲	54	บริษัท ไทย เอ็น ดี ที จำกัด (มหาชน)	5.10	TNDT	▲▲▲▲
23	บริษัท ไออาร์พีซี จำกัด (มหาชน)	4.68	IRPC	▲▲▲▲▲	55	บริษัท ไทยออยล์ จำกัด (มหาชน)	76.00	TOP	▲▲▲▲▲
24	ธนาคารกสิกรไทย จำกัด (มหาชน)	142.50	KBANK	▲▲▲▲▲	56	บริษัท พลาสติก และทึบรอไทย จำกัด (มหาชน)	9.20	TPAC	▲▲▲▲
25	บริษัท น้ำตาลขอนแก่น จำกัด (มหาชน)	14.20	KSL	▲▲▲▲▲	57	บริษัท ดิรไทย จำกัด (มหาชน)	6.00	TRT	▲▲▲▲▲
26	ธนาคารกรุงไทย จำกัด (มหาชน)	17.10	KTB	▲▲▲▲▲	58	บริษัท ไทยสตีลเคเบิล จำกัด (มหาชน)	11.40	TSC	▲▲▲▲▲
27	บริษัท แลนด์แอนด์เฮาส์ จำกัด (มหาชน)	6.40	LH	▲▲▲▲▲	59	บริษัท ทาทา สตีล (ประเทศไทย) จำกัด (มหาชน)	0.90	TSTH	▲▲▲▲▲
28	บริษัท แอล.พี.เอ็น.ดีเวลลอปเม้นท์ จำกัด (มหาชน)	13.90	LPN	▲▲▲▲▲	60	บริษัท ทีวีเซนไทย เอ็นเตอร์เทนเมนต์ จำกัด (มหาชน)	20.20	TTA	▲▲▲▲▲
29	บริษัท เมเจอร์ ซินีเพล็กซ์ กรุ๊ป จำกัด (มหาชน)	15.60	MAJOR	▲▲▲▲▲	61	บริษัท น้าประปาไทย จำกัด (มหาชน)	5.60	TTW	▲▲▲▲▲
30	บริษัท อสมท จำกัด (มหาชน)	29.25	MCOT	▲▲▲▲▲	62	บริษัท น้ามันพืชไทย จำกัด (มหาชน)	19.60	TVO	▲▲▲▲▲
31	บริษัท เอ็ม.ซี.เอส.สตีล จำกัด (มหาชน)	10.40	MCS	▲▲▲▲▲	63	บริษัท ยูนิมิต เอ็นจิเนียริ่ง จำกัด (มหาชน)	3.06	UEC	▲▲▲▲
32	บริษัท โมเดิร์นฟาร์มกรุ๊ป จำกัด (มหาชน)	6.05	MODERN	▲▲▲▲	64	บริษัท วนชัย กรุ๊ป จำกัด (มหาชน)	4.32	VNG	▲▲▲▲

ที่มา: www.thai-iod.com

หมายเหตุ

Cooperate Governance Report (CGR) เป็นการจัดทำร่วมกันระหว่างสำนักงาน ก.ล.ด. ตลาดหลักทรัพย์แห่งประเทศไทย และ สมาคมส่งเสริมสถาบันกรรมการบริษัทไทย (Thai IOD)

โดยใช้จำนวนตราสัญลักษณ์ของคณะกรรมการบริษัทแห่งชาติแสดงระดับคะแนนในแต่ละกลุ่ม และจะทำการเผยแพร่รายชื่อเฉพาะบริษัทที่ได้คะแนนอยู่ในระดับ "ดี (Good)" ขึ้นไป

ความหมายของจำนวนตราสัญลักษณ์

ดีเลิศ (Excellent)

ดีมาก (Very Good)

ดี (Good)

Disclaimer

บริษัทหลักทรัพย์ เคจีไอ (ประเทศไทย) จำกัด (มหาชน) ("บริษัท") มิได้ให้การรับรองใดๆ ถึงความถูกต้องและแท้จริงของข้อมูลในเอกสารนี้ ("ข้อมูล") ดังนั้นไม่ว่าจะด้วยเหตุใดก็ตาม บริษัทไม่ขอรับผิดชอบต่อความเสียหายในรายได้ หรือผลประโยชน์ใดๆ ทั้งทางตรงและทางอ้อมที่เกิดขึ้นจากการใช้ ข้อมูล และข้อมูลนี้มิได้จัดทำขึ้นเพื่อเป็นการชักชวนหรือชี้แนะให้ซื้อขายหลักทรัพย์ใดๆ ทั้งนี้ข้อมูลถูกจัดทำขึ้นจากแหล่งข้อมูลที่เป็นปัจจุบันและ บริษัทสงวนสิทธิในการแก้ไขข้อความใดๆในเอกสารนี้โดยมิต้องบอกกล่าวล่วงหน้า