

**รายงานดัชนีตลาดหุ้น**

	ปิด	เปลี่ยนแปลง	%
SET index	1135.92	5.99	0.53
SET50	800.22	5.36	0.67
SET P/E		13.65	
SET P/BV		2.09	
SET Div. Yield		3.60%	
DOW	N/A	N/A	N/A
NASDAQ	N/A	N/A	N/A

**ดัชนีชี้วัดเศรษฐกิจ/ตลาดหุ้น**

	ปิด	%
เงินบาท/ดอลลาร์สหรัฐ	30.75	-
ดอกเบี้ยพันธบัตรสหรัฐ 10 ปี	2.03	+3.1bps
ราคาน้ำมันเบรนท์ (US\$)	120.86	-0.24
ราคาน้ำมัน US WTI (US\$)	104.91	+1.58
ราคาน้ำมันดิบดูไบ (US\$)	117.33	+0.86
ดัชนีค่าระวางเรือ - BDI	715	-0.28
ราคาทองคำสปอต (US\$)	1,734	+0.68

**มูลค่าการซื้อขาย 37,356 ล้านบาท**

ล้านบาท	ซื้อ	ขาย	สุทธิ
สถาบันในประเทศ	1,754	3,005	-1,251
ต่างประเทศ	9,274	7,200	2,074
รายบุคคล	20,953	21,274	-321
บัญชีบริษัทหลักทรัพย์	5,375	5,878	-503

**มูลค่าการซื้อขายสูงสุด รายอุตสาหกรรม**

	ล้านบาท	%	% of total
Energy	12,022	2.4	32.2
Banking	5,117	-0.7	13.7
Petro	4,146	0.4	11.1
Ict	2,615	-0.5	7.0
Conmat	2,181	0.9	5.8

**มูลค่าการซื้อขายสูงสุด รายหลักทรัพย์**

	ปิด (บาท)	%	ล้านบาท
PTT	354	2.9	3,301
IVL	41.50	2.5	2,702
PTTEP	184	3.4	2,453
SCC	359	1.4	1,830
BANPU	688	2.1	1,438

**หุ้นเข้าขายตามเกณฑ์ Turnover List**

ชื่อหุ้น	วันที่เริ่ม	วันที่สิ้นสุด
SPCG	6/2/2012	24/2/2012
MLINK	13/2/2012	2/3/2012
DIMET	20/2/2012	9/3/2012

## ทรงตัว คงแนะให้เปลี่ยนเข้าหุ้นเสี่ยงต่ำ

KGI คาดว่าหุ้นไทยวันอังคารจะทรงตัวหรือบวกในช่วงแคบ กระแสทุนต่างชาติยังหนุนตลาดหุ้นเอเชียต่อไปแต่ขณะเดียวกันให้ระมัดระวังแรงขายรับข่าวดีเรื่องกรีซ โดยจนถึงขณะที่เตรียมบทวิเคราะห์นี้ (8.10 น.) การประชุม รมว.คลังยุโรปยังคงดำเนินต่อไปและยังไม่มีการประกาศความสำเร็จอย่างเป็นทางการว่ากรีซได้เงินช่วยเหลือ 1.3 แสนล้านยูโรแล้ว เรายังมองว่าข่าวดังกล่าวจะออกมาช่วงที่ตลาดหุ้นไทยทำการซื้อขายอยู่ และเราแนะนำให้นักลงทุนติดตามรายละเอียดของแผนแลกเปลี่ยนอัตรา ปริมาณการลดหนี้ คิดเป็น % ของมูลค่าหนี้เดิม รวมทั้งแผนการจัดการต่อภาคธนาคารของกรีซ ที่จะออกมาใน 2-3 วันจากนี้ไป เพราะสิ่งเหล่านี้จะกำหนดทิศทางของตลาดในระยะถัดไป ทั้งนี้เรามองว่ากระแสทุนต่างชาติจะชะลอเร็ว ๆ นี้ หลังจากซื้อสุทธิ 3.68 หมื่นล้านบาทตั้งแต่วันที่ 2555 และถ้านับจากต้นเดือน ธ.ค. 2554 ซึ่งต่างชาติกลับเข้าตลาดหลังภาวะน้ำท่วมจบลง ต่างชาติซื้อสุทธิแล้ว 4.88 หมื่นล้านบาทซึ่งถือว่าค่อนข้างสูง เรายังคงมุมมองว่า SET กำลังจะปรับฐานในเร็ว ๆ นี้

**กลยุทธ์:** นักลงทุนระยะสั้นที่ได้ขายลดพอร์ตไปแล้ว แนะนำให้อยู่นอกตลาดเพื่อติดตามสถานการณ์ หรือปรับพอร์ตไปซื้อหุ้นเสี่ยงต่ำที่กำลังถูกปรับเพิ่มประมาณการ เช่น BIGC\*, TUF\* และ STANLY (ยอดขายรถในประเทศเดือน ม.ค. พื้นตัว +11.5% YoY) ส่วนหุ้นที่ฝ่ายฯ แนะนำให้ปรับออกจากพอร์ตได้แก่ PS\* ซึ่งแนวโน้มบริษัทไม่ดีเท่าเดิม (ลดคำแนะนำพื้นฐานเป็นถือ)

## ความเห็นข่าวเด่นจากสถาบันวิจัยฯ

- GDP ไตรมาส 4/54 ติดลบถึง 9% คณะกรรมการพัฒนาการเศรษฐกิจและสังคมแห่งชาติ (สภาพัฒน์) รายงาน GDP ปี 2554 เติบโตเพียง 0.1% จากปีก่อนหน้า เทียบจาก 7.8% ในปี 2553 โดย GDP 4Q54 ติดลบถึง 9% YoY และ 10.7% QoQ. เนื่องจากผลกระทบจากภาวะน้ำท่วมใหญ่เมื่อปีที่แล้ว การบริโภคภาคเอกชนหดตัว 3.0% YoY การใช้จ่ายของรัฐบาลหดตัว 3.1% YoY และการลงทุนหดตัว 3.9% YoY ส่วนภาคส่งออกสุทธิหดตัวลงถึง 36.9% YoY ภาคเกษตรขยายตัว 0.7% YoY เพิ่มขึ้นจาก 0.5% YoY ใน 3Q11 ส่วนภาคอุตสาหกรรมหดตัว 10.1% YoY คาด GDP 1Q55 จะกลับมาเป็นบวก เมื่อเทียบกับช่วงเดียวกันของปีก่อน แต่ยังเป็นการเติบโตในระดับที่ไม่มากนัก เนื่องจากภาคการผลิตยังอยู่ในช่วงเริ่มฟื้นตัว แต่สภาพัฒน์ได้ปรับเพิ่มคาดการณ์การเติบโตของจีดีพี ในปีนี้ เป็น 5.5-6.5% จากเดิม คาดไว้โต 4.5-5.5% เนื่องจากแรงหนุนจากการลงทุนของทั้งภาครัฐและเอกชน เพื่อใช้ในการฟื้นฟู หลังเผชิญภาวะน้ำท่วม สภาพัฒน์คาดว่า เศรษฐกิจไทยจะฟื้นตัวเข้าสู่ภาวะปกติได้ในไตรมาส 2/55 (Bisnews)

**Disclaimer**

บริษัทหลักทรัพย์ เคจีไอ (ประเทศไทย) จำกัด (มหาชน) ("บริษัท") มิได้ให้การรับรองใดๆ ถึงความถูกต้องและแท้จริงของข้อมูลในเอกสารนี้ ("ข้อมูล") ดังนั้นไม่ว่าจะด้วยเหตุใดก็ตาม บริษัทไม่ขอรับผิดชอบต่อความเสียหายในรายได้ หรือผลประโยชน์ใดๆ ทั้งทางตรงและทางอ้อมที่เกิดขึ้นจากการใช้ ข้อมูล และข้อมูลนี้มิได้จัดทำขึ้นเพื่อเป็นการชักชวนหรือชี้แนะให้ซื้อขายหลักทรัพย์ใดๆ ทั้งนี้ข้อมูลถูกจัดทำขึ้นจากแหล่งข้อมูลที่เป็นปัจจุบันและ บริษัทสงวนสิทธิในการแก้ไขข้อความใดๆ ในเอกสารนี้โดยมิต้องบอกกล่าวล่วงหน้า

ตัวเลข GDP หดตัวลงมากกว่าที่เราคาดการณ์ไว้ว่าจะหดตัวลง 4.1% YoY และ GDP ปี 2554 จะขยายตัว 1.2% การที่ GDP หดลงรุนแรงส่งผลให้ฐาน GDP ปีนี้ต่ำลง ทำให้เราคาดว่า GDP ปีนี้จะมีแนวโน้มจะขยายตัวได้ 5.3% เพิ่มขึ้นจากการประเมินครั้งก่อนที่ 4.1% แต่เราไม่ได้ให้ความสำคัญกับตัวเลขการขยายตัวมากนัก เนื่องจากเราให้ความสนใจไปที่คุณภาพของการขยายตัวทางเศรษฐกิจมากกว่า เนื่องจากการขยายตัวในช่วงต่อไปไม่มีแนวโน้มจะขยายตัวด้วยการกู้ยืมในระดับสูง เรายังคงมุมมองต่อทิศทางอัตราดอกเบี้ยเหมือนเดิม โดยคาดว่า คณะกรรมการนโยบายการเงินจะคงอัตราดอกเบี้ยไว้ที่ 3.0% และจะปรับลดอัตราดอกเบี้ยลงอีกครั้งในการประชุมวันที่ 5 กันยายน โดยปัจจัยลบที่น่ากังวลคือปัญหาเศรษฐกิจของยุโรป ความเสี่ยงที่จะเกิดน้ำท่วมอีกรอบ โอกาสที่จะเกิดความไม่สงบ ความขัดแย้งทางการเมืองทั้งจากการเสนอกฎหมายปรองดอง และการแก้ไขรัฐธรรมนูญ

- **BBL\* ประกาศปรับลดอัตราดอกเบี้ยเงินกู้ทุกประเภทลง 0.125% มีผลเริ่มใช้ตั้งแต่วันที่ 21 กุมภาพันธ์นี้** โดยอัตราดอกเบี้ยสินเชื่อลูกค้ารายใหญ่ขั้นดี ประเภทเงินกู้แบบมีระยะเวลา (Minimum Loan Rate) หรือ MLR จาก 7.250% เป็น 7.125% อัตราดอกเบี้ยสำหรับลูกค้ารายใหญ่ขั้นดี ประเภทเงินเบิกเกินบัญชี (Minimum Overdraft Rate) หรือ MOR จาก 7.500% เป็น 7.375% และอัตราดอกเบี้ยสำหรับลูกค้ารายย่อยขั้นดี (Minimum Retail Rate) หรือ MRR จาก 8.000% เป็น 7.875% พร้อมกันนี้มอบข้อเสนอเงินฝากประจำ 4 เดือน อัตราดอกเบี้ยสูงถึง 2.625% ต่อปี โดยยอดเงินเปิดบัญชีตั้งแต่ 200,000 บาท ขึ้นไป และนำฝากแต่ละยอดเงินฝากไม่ต่ำกว่า 200,000 บาท นับเป็นกิจกรรมรณรงค์เงินฝากพิเศษในช่วงระยะเวลาระหว่างวันอังคารที่ 21 กุมภาพันธ์ ถึงวันพุธที่ 21 มีนาคม 2555 โดยการปรับลดอัตราดอกเบี้ยเงินกู้ครั้งนี้เป็นการปรับลดครั้งแรกหลังจากที่ ธปท.ปรับลดอัตราดอกเบี้ยนโยบายแล้ว 2 ครั้งตั้งแต่เดือน พ.ย.54 เราเชื่อว่าการปรับลดในครั้งนี้เกิดจากการที่ธนาคารของรัฐต้องจ่ายค่าธรรมเนียม 0.47% ของฐานเงินฝากเช่นเดียวกับธนาคารพาณิชย์ ซึ่งจะทำให้เกิดความเท่าเทียมกันในการแข่งขันกันระดมเงินฝาก และลดแรงกดดันของส่วนต่างอัตราดอกเบี้ย (NIM) เราคาดว่าหนี้การลงทุนมากกว่าตลาดในกลุ่มธนาคารพาณิชย์ โดยมี KBANK\* และ BBL\* เป็นหุ้นเด่น

February 21, 2012

Market strategy

Thailand

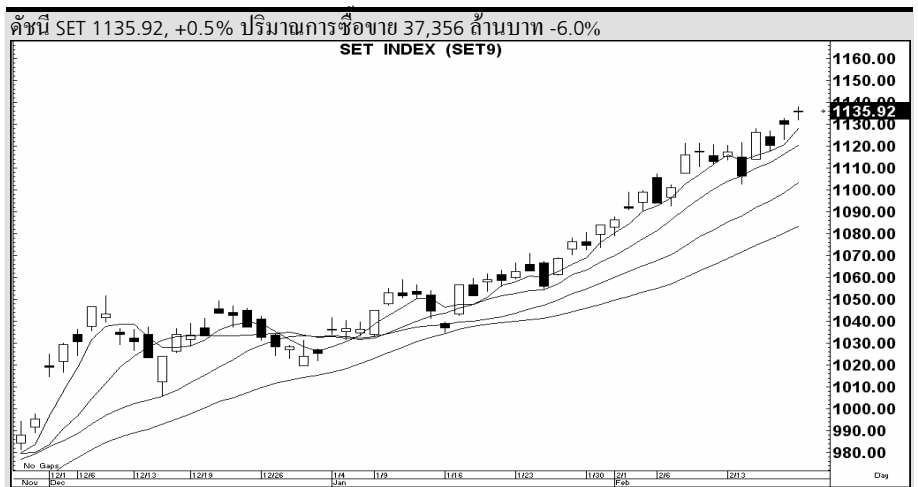
📧 อติศักดิ์ คำมูล  
☎ 66.2658.8888 ต่อ 8843  
✉ Research@kgi.co.th

จิตวิทยาตลาดวันนี้: --- 'นัยสั้น 1132 จุด

ดัชนี SET วันนี้หากลดลงต่ำกว่าระดับรับ 1132 จุด อาจมีแรงกดดันลงมาทดสอบแนวรับ 1128 จุด แต่หากวันนี้ ดัชนี SET ขึ้นเหนือแนวรับ 1132 จุด ได้ จักรภักย์กำลังติดตามขึ้นทดสอบแนวต้าน 1151 จุด...

แนวรับวันนี้: 1133/1127/1121      แนวต้านวันนี้: 1141/1151  
แนวโน้มดัชนี SET ระยะกลาง: ขาขึ้น      เป้าหมายระยะกลาง: 1150/1180

หมายเหตุ: (1) ระยะสั้นคือ 1-5 วันทำการ; (2) ระยะกลาง คือ 14-30 วันทำการ; (3) ระยะยาวคือมากกว่า 30 วันทำการ



ที่มา: บิสนิวส์

ดัชนี SET ต่อกำไรต่อหุ้นประเมินสิ้นปี 2554 (Price per Earnings Ratio - PER) 14.07 เท่า  
ดัชนี SET ต่อมูลค่าบัญชีต่อหุ้นประเมินสิ้นปี 2554 (Price per Book Ratio - PBR) 1.86 เท่า

### หุ้นแนะนำซื้อและขายทางเทคนิคระยะสั้นไม่เกิน 5 วันทำการ

หุ้น	แนะนำ	ราคา(บาท) 20/2/55	แนวรับ	แนวต้าน	จุดตัดขาดทุน/ความเห็น
KTBS*	ซื้อ	17.3	17	18.9	ขายตัดขาดทุนหากปิดต่ำกว่า 16.6
PTT*	ซื้อ	354	350	370	ขายตัดขาดทุนหากปิดต่ำกว่า 344
PTTEP*	ซื้อ	184	181.5	195	ขายตัดขาดทุนหากปิดต่ำกว่า 178
SCC*	ซื้อ	359	355	375	ขายตัดขาดทุนหากปิดต่ำกว่า 350
TOP*	ซื้อ	76	75.25	81	ขายตัดขาดทุนหากปิดต่ำกว่า 73

หมายเหตุ: แนวรับแนวต้านคำนวณสำหรับ 1-5 วันเท่านั้น

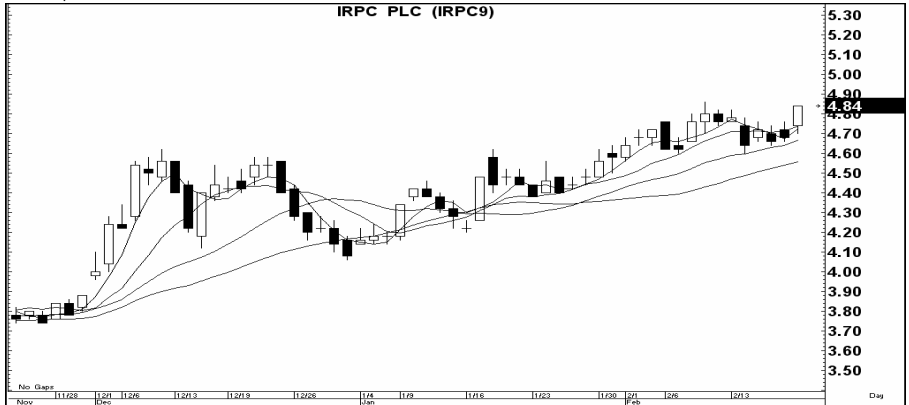
หมายเหตุ: (1) แนวโน้มดัชนี SET เป็นการวิเคราะห์เฉพาะปัจจัยกราฟ (Technical Charting) ราคาต่อกำไร (Price to Earnings Ratio-PER) ราคาต่อมูลค่าบัญชี (Price to Book Ratio-PBR) และจิตวิทยาตลาด (2) หุ้นแนะนำเทคนิคอิงตามหลักการเทคนิค (Charting) เพียงอย่างเดียว ซึ่งใช้เพื่อเก็งกำไรระยะสั้นไม่เกิน 5 วันเท่านั้น ผู้ลงทุนควรได้มีการจำกัดขาดทุน หรือขายทำกำไรโดยมีนัยการลงทุนไม่เกิน 5 วัน

📞 อติศักดิ์ คำมุก  
☎ 66.2658.8888 ต่อ 8843  
✉ Research@kgi.co.th

## แนะนำ 3 หุ้นเด่นทางเทคนิค

กราฟทางเทคนิคหุ้น IRPC\* ราคาปิดเมื่อวาน 4.84 บาท

Share price, Bt (RHS)



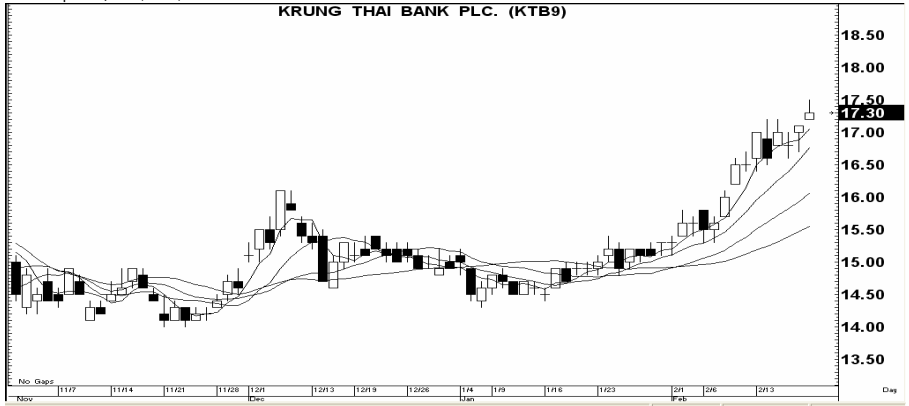
ที่มา: บลจ.นิเวศ

**IRPC\* (4.84 บาท)**

สัญญาณ: ขึ้น  
เครื่องมือ: ดี  
แนะนำ: เก็งกำไรเร็ว  
ความเห็น: แรงเหวี่ยง 5.05; ให้  
ขายตัดขาดทุนหาก  
ราคาต่ำกว่า 4.76

กราฟทางเทคนิคหุ้น KTB\* ราคาปิดเมื่อวาน 17.30 บาท

Share price, Bt (RHS)



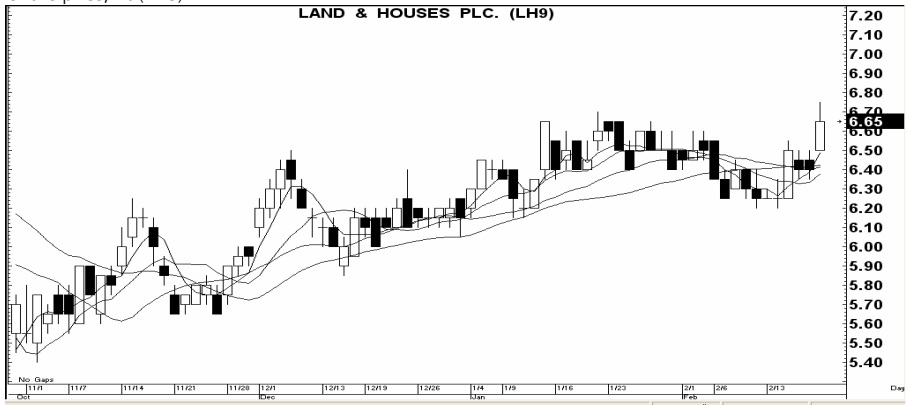
ที่มา: บลจ.นิเวศ

**KTB\* (17.30 บาท)**

สัญญาณ: ขึ้นต่อเนื่อง  
เครื่องมือ: กลาง-ดี  
แนะนำ: เก็งกำไรเร็ว  
ความเห็น: แรงเหวี่ยง 18.20; ให้  
ขายตัดขาดทุนหาก  
ราคาต่ำกว่า 17

กราฟทางเทคนิคหุ้น LH\* ราคาปิดเมื่อวาน 6.65 บาท

Share price, Bt (RHS)



ที่มา: บลจ.นิเวศ

**LH\* (6.65 บาท)**

สัญญาณ: ขึ้น  
เครื่องมือ: ดี  
แนะนำ: เก็งกำไรเร็ว  
ความเห็น: แรงเหวี่ยง 6.90; ให้  
ขายตัดขาดทุนหาก  
ราคาต่ำกว่า 6.50

หมายเหตุ: หุ้นเด่นที่แนะนำนี้เป็นการคำนวณทางกราฟ (Charting) ที่แสดงกำลัง (Strength) และแรงเหวี่ยง (Momentum) ใน 1 วันหรืออย่างมากไม่เกิน 2 วัน จึงเหมาะสำหรับผู้เก็งกำไร 1-2 วันเท่านั้น ผู้เก็งกำไรฟิงค์จึงจำกัดผลขาดทุน สำหรับผู้เก็งกำไรระยะสั้น 5 วันให้ดูรายชื่อหุ้นเทคนิคในหน้าหนังสือ

## บมจ. พุกกา เรียวเอสเตท\*

ผลประกอบการไตรมาสที่ 4/54: ต่ำกว่าที่คาด 11.5%

ชื่อ			
ชรีทิพย์ วงษ์แสงไพณุลย์	ราคาตลาด (บ.)		14.60
66.2658.8888 Ext.8855	ราคาเป้าหมาย (บ.)		16.60
tareetipw@kgi.co.th	Upside (%)		13.7%
Sales	Net income	EPS	P/E
Bt mn	Bt mn	Bt/share	(x)
2010	23,307	3,488	1.58
2011	23,263	2,835	1.28
2012F	26,038	3,686	1.67
Dividend yield - 12/11F (%)			2.6
Price to book value - 12/11F (x)			1.9
Absolute performance (3,6,12M) (%)		32.7; -26.6; -19.3	
Relative performance (3,6,12M) (%)		14.2; -31.7; -29.3	

### สรุปประเด็นสำคัญ และข่าวล่าสุด

- กำไรสุทธิในไตรมาสที่ 4/54 อยู่ที่ 355 ล้านบาทต่ำกว่าที่เรคาด 11.5%
- ยังไม่มีสัญญาณว่าอุปสงค์ที่อยู่อาศัยแนวราบจะฟื้นตัวในระยะสั้น
- คงประมาณการกำไรสุทธิปี 2555 ไว้ที่ 3.7 พันล้านบาท เพิ่มขึ้น 30% YoY
- รมัถระวังมากขึ้นเกี่ยวกับการดำเนินงานของบริษัท
- ปรับลดคำแนะนำเป็นถือ และคงราคาเป้าหมายไว้ที่ 16.60 บาท

### ปรับลดคำแนะนำเป็นถือ และคงราคาเป้าหมายไว้ที่ 16.60 บาท

จากการประชุมนักวิเคราะห์เมื่อวานนี้ เรามีความกังวลเกี่ยวกับแนวโน้มธุรกิจในระยะสั้นของบริษัท เนื่องจากยังไม่มีสัญญาณของการฟื้นตัวของความต้องการที่อยู่อาศัยแนวราบ อย่างไรก็ตามเรายังคงประมาณการกำไรสุทธิปี 2555 ของเราไว้ที่ 3.7 พันล้านบาท เพิ่มขึ้น 30% YoY จากการที่บริษัทมียอดขายที่รอการบันทึกรายได้ได้ถึง 75% ของประมาณการรายได้ของเรา ทั้งนี้เนื่องจากราคาหุ้นในปัจจุบันเหลือ upside อยู่ไม่มาก ในขณะที่ความเสี่ยงของการดำเนินงานของบริษัทจะเพิ่มขึ้นมากกว่า เราจึงได้ปรับลดคำแนะนำ PS เป็นถือ (จากซื้อ) และคงราคาเป้าหมายไว้ที่ 16.60 บาท

กำไรสุทธิในไตรมาสที่ 4/54 สูงกว่าประมาณการเฉลี่ยของ Bloomberg 16.4% แต่ต่ำกว่าประมาณการของเรา 11.5%

PS ประกาศผลการดำเนินงานปี 2554 โดยมีกำไรสุทธิ 2.8 พันล้านบาทลดลง 18.7% YoY ซึ่งเป็นผลมาจากการดำเนินงานที่ย่ำแย่ในไตรมาสที่ 4 เนื่องจากได้รับผลกระทบจากภาวะน้ำท่วม โดยกำไรสุทธิในไตรมาสที่ 4/54 ลดลง 66.5% YoY และ 53.4% QoQ เหลือเพียง 355 ล้านบาท ซึ่งสูงกว่าประมาณการเฉลี่ยของ Bloomberg ที่ 305 ล้านบาทอยู่ 16.4% แต่ต่ำกว่าประมาณการของเราที่ 401 ล้านบาทอยู่ 11.5% YoY ทั้งนี้เหตุผลหลักที่ทำให้ผลประกอบการไตรมาสที่ 4/54 ออกมาแย่ได้แก่ i) อัตรากำไรขั้นต้นที่ลดลงเหลือ 35.1% จากต้นทุนค่าวัสดุที่สูงขึ้น ii) อัตราภาษีที่สูงขึ้นเป็น 43.7% ในไตรมาสที่ 4/54 จาก 21.9% ในไตรมาสที่ 4/53 เนื่องจากสิทธิประโยชน์ในการลดภาษีนิติบุคคลเหลือ 25% จาก 30% จากการเข้าจดทะเบียนในตลาดหลักทรัพย์หมดยุค

### ยังไม่มีเห็นการฟื้นตัวของอุปสงค์ที่อยู่อาศัยแนวราบในระยะสั้น

ผู้บริหารของ PS บอกว่าฝนออกฤดูในช่วงหน้าแล้งเดือนกุมภาพันธ์ และความไม่ชัดเจนของมาตรการป้องกันน้ำท่วมของรัฐบาลได้ลดความเชื่อมั่นของผู้บริโภคและก่อให้เกิดความกังวลว่าจะเกิดน้ำท่วมซ้ำอีกในปี 2555 ซึ่งมุมมองในลักษณะนี้จะส่งผลกระทบต่ออุปสงค์ที่อยู่อาศัยแนวราบ ในขณะที่วันบริษัทมีแผนการเปิดโครงการทั้งหมด 49 โครงการ มีเพียง 4 โครงการเท่านั้นที่เป็นคอนโดมิเนียม ดังนั้นเรจึงคาดว่ายอดขาย pre-sale ของบริษัทจะยังไม่กลับเข้าสู่ระดับปกติได้ในระยะสั้น

### คงประมาณการกำไรสุทธิปี 2555 โดยคาดว่าจะเติบโต 30% YoY

จากยอด backlog ที่มีอยู่ 3.3 หมื่นล้านบาท ซึ่งประมาณ 59% จะรับรู้เป็นรายได้ในปีนี้ คิดเป็นสัดส่วน 75% ของประมาณการรายได้ของเราในปีนี้ ดังนั้นเรจึงเชื่อว่ารายได้ของบริษัทในปีนี้จะขึ้นไปตามประมาณการของเราที่ 2.6 หมื่นล้านบาท แม้ว่าแนวโน้มของธุรกิจจะยังมีความไม่แน่นอนอยู่ นอกจากนี้จากการที่รัฐบาลปรับลดอัตราภาษีนิติบุคคลจาก 30% เหลือ 23% ในปีนี้ เรจึงคงประมาณการกำไรสุทธิไว้ที่ 3.7 พันล้านบาท เพิ่มขึ้น 30% YoY.

### รมัถระวังมากขึ้นเกี่ยวกับการดำเนินงานของบริษัท

เรามีความระมัดระวังมากขึ้นเกี่ยวกับความเสี่ยงด้านการดำเนินงานของบริษัท หลังจากที่เราได้รับฟังข้อมูลจากผู้บริหารบริษัทว่างานก่อสร้างที่อยู่ระหว่างการพัฒนาจะเพิ่มขึ้นเป็น 1 หมื่นล้านบาทในอีก 2-3 ปีข้างหน้าจาก 3 พันล้านบาทในปี 2554 เนื่องจากบริษัทต้องต้องเร่งสร้างคอนโดมิเนียมที่อยู่ในแผนงานซึ่งบริษัทตั้งเป้าที่จะส่งมอบให้กับลูกค้าภายในอีก 2-3 ปีข้างหน้า ซึ่งจากสถานการณ์ในปัจจุบัน ฐานะทางการเงินของบริษัทดูเหมือนจะมีความตึงตัวมากขึ้นในอนาคต

Figure 1: 4Q11 earnings summary

Bt mn	4Q11	4Q10	YoY (%)	3Q11	QoQ (%)	2011	2010	YoY (%)	Comment
Sales and services	4,659	6,974	(33.2)	6,458	(27.9)	23,263	23,307	(0.2)	
Cost of sales	(3,025)	(4,274)	(29.2)	(4,221)	(28.3)	(14,724)	(14,561)	1.1	
Gross profit	1,633	2,700	(39.5)	2,237	(27.0)	8,538	8,746	(2.4)	
SG&A	(988)	(1,344)	(26.5)	(1,218)	(18.9)	(4,654)	(4,243)	9.7	
EBIT	645	1,356	(52.4)	1,019	(36.7)	3,884	4,503	(13.7)	
Interest expenses	(57)	(29)	98.5	(35)	63.0	(137)	(67)	104.9	
Coporate income tax	(275)	(298)	(7.6)	(258)	6.6	(1,071)	(1,048)	2.2	
Normalized profit	355	1,059	(66.5)	761	(53.4)	2,835	3,488	(18.7)	
Net profit	355	1,059	(66.5)	761	(53.4)	2,835	3,488	(18.7)	15.6% beat the Bloomberg consensus of Bt 307mn
EPS (Bt)	0.16	0.48	(66.5)	0.34	(53.4)	1.28	1.58	(18.8)	
Percent	4Q11	4Q10	YoY (ppts)	3Q11	QoQ (ppts)	2011	2010	YoY (ppts)	
Gross margin	35.1	38.7	(3.7)	34.6	0.4	36.7	37.5	(0.8)	
SG&A to sales	21.2	19.3	1.9	18.9	2.3	20.0	18.2	1.8	
Net margin	7.6	15.2	(7.6)	11.8	(4.2)	12.2	15.0	(2.8)	

Source: Company data; KGI Securities (Thailand)

### Disclaimer

บริษัทหลักทรัพย์ เคจีไอ (ประเทศไทย) จำกัด (มหาชน) ("บริษัท") มิได้ให้การรับรองใดๆ ถึงความถูกต้องและแท้จริงของข้อมูลในเอกสารนี้ ("ข้อมูล") ดังนั้นไม่ว่าจะด้วยเหตุใดก็ตาม บริษัทไม่ขอรับผิดชอบต่อความเสียหายในรายได้ หรือผลประโยชน์ใดๆ ทั้งทางตรงและทางอ้อมที่เกิดขึ้นจากการใช้ ข้อมูล และข้อมูลนี้มิได้จัดทำขึ้นเพื่อเป็นการชักชวนหรือชี้แนะให้ซื้อขายหลักทรัพย์ใดๆ ทั้งนี้ข้อมูลถูกจัดทำขึ้นจากแหล่งข้อมูลที่เป็นปัจจุบันและ บริษัทสงวนสิทธิในการแก้ไขข้อความใดๆในเอกสารนี้โดยมิต้องบอกกล่าวล่วงหน้า



**รายงานเอ็นวีดีอาร์ (NVDR) ประจำวัน**
**มูลค่าเพิ่มขึ้นสูงสุด 20 อันดับ**

ชื่อย่อหุ้น	ราคา (บาท)	จำนวนหุ้นที่ถือ (ล้านหุ้น)		เอ็นวีดีอาร์เปลี่ยนแปลง		
		17 ก.พ. 55	20 ก.พ. 55	(พันหุ้น)	มูลค่า (ล้านบาท)	(%)
KIAT	12.70	200.00	200.00	-	-	-
NEP	0.77	1,383.62	1,383.62	-	-	-
BBL	173.00	1,917.19	1,921.50	4,309.1	740.19	0.2
SCC	359.00	1,200.22	1,201.07	849.1	302.98	0.1
BANPU	688.00	272.10	272.42	315.0	215.02	0.1
IVL	41.50	4,809.00	4,812.20	3,202.2	132.45	0.1
KTB	17.30	11,174.20	11,181.54	7,335.2	127.00	0.1
BAY	24.90	6,081.02	6,086.02	5,007.3	124.88	0.1
LH	6.65	10,037.47	10,054.45	16,977.5	112.28	0.2
PTTGC	74.00	4,509.32	4,510.70	1,377.8	102.00	0.0
TOP	76.00	2,038.43	2,039.77	1,331.7	101.35	0.1
THAI	25.25	2,186.71	2,189.18	2,472.2	63.43	0.1
DELTA	23.50	1,250.88	1,253.25	2,371.6	55.86	0.2
PTTEP	184.00	3,320.26	3,320.55	288.0	53.12	0.0
SIRI	1.89	7,102.13	7,128.68	26,553.5	50.24	0.4
DTAC	68.75	2,367.53	2,368.09	560.8	38.61	0.0
CPALL	59.25	4,494.33	4,494.81	470.3	27.81	0.0
VNT	17.40	1,185.20	1,186.73	1,535.7	26.81	0.1
AP	5.55	2,824.57	2,828.34	3,764.2	21.14	0.1
KK	32.25	634.79	635.35	566.4	18.27	0.1

ที่มา: ตลาดหลักทรัพย์ฯ และ เคจี ไอ (ประเทศไทย)

หมายเหตุ: ข้อมูลผลของการสะสมอาจ มีการเปลี่ยนแปลงได้ภายหลังการปรับปรุงโดยตลาดหลักทรัพย์ฯ

**มูลค่าลดลงสูงสุด 20 อันดับ**

ชื่อย่อหุ้น	ราคา (บาท)	จำนวนหุ้นที่ถือ (ล้านหุ้น)		เอ็นวีดีอาร์เปลี่ยนแปลง		
		17 ก.พ. 55	20 ก.พ. 55	(พันหุ้น)	มูลค่า (ล้านบาท)	(%)
CPF	35.25	7,521.41	7,514.45	(6,959.6)	(248.98)	(0.1)
KBANK	138.50	2,397.19	2,395.96	(1,224.1)	(170.04)	(0.1)
SCB	127.50	3,391.98	3,391.23	(751.7)	(95.91)	(0.0)
PTT	354.00	2,856.57	2,856.39	(178.4)	(62.58)	(0.0)
BLA	46.50	1,199.76	1,198.53	(1,233.5)	(57.52)	(0.1)
BJC	33.00	1,587.13	1,585.83	(1,309.3)	(42.80)	(0.1)
ADVANC	151.50	2,977.26	2,976.99	(265.3)	(40.46)	(0.0)
THCOM	13.30	1,095.05	1,092.48	(2,568.6)	(33.58)	(0.2)
SPALI	13.90	1,716.79	1,714.89	(1,892.0)	(26.29)	(0.1)
TISCO	37.25	728.80	728.13	(674.5)	(25.29)	(0.1)
LPN	13.80	1,479.75	1,478.12	(1,626.9)	(22.47)	(0.1)
BH	45.00	728.01	727.70	(315.0)	(14.22)	(0.0)
BGH	72.00	1,545.62	1,545.43	(190.3)	(13.69)	(0.0)
BIGC	136.50	801.72	801.63	(93.3)	(12.80)	(0.0)
AOT	51.75	1,428.39	1,428.15	(243.0)	(12.58)	(0.0)
TTW	5.60	3,988.40	3,987.19	(1,206.7)	(6.79)	(0.0)
NOBLE	6.15	456.02	454.97	(1,049.6)	(6.43)	(0.2)
IRPC	4.84	20,440.13	20,439.06	(1,070.6)	(5.13)	(0.0)
SOLAR	2.16	450.28	448.11	(2,169.3)	(4.71)	(0.5)
BEC	42.75	2,000.72	2,000.61	(107.2)	(4.62)	(0.0)

**รายงานหุ้นที่ถูกสั่งห้ามจำหน่าย (Silent Period) (เรียงตามวันที่สิ้นสุด)**

ชื่อย่อหุ้น	ระยะเวลาห้ามจำหน่าย		จำนวนหุ้น (ล้านหุ้น)	ร้อยละของหุ้นชำระแล้ว	ทุนชำระแล้ว (ล้านบาท)	จำนวนหุ้นห้ามจำหน่ายคงเหลือ (ล้านหุ้น)				วันแรกในแต่ละช่วงที่สามารถจำหน่ายหุ้นได้				จำนวนหุ้นที่พ้นการห้ามจำหน่ายแต่ละช่วง (ล้านหุ้น)			
	วันเริ่มต้น	วันสิ้นสุด				6M	12M	18M	24M	6M	12M	18M	24M	6M	12M	18M	24M
VTE	9 มี.ค. 54	8 มี.ค. 55	44.00	55.00	80.00	44.00	33.00	Free	Free	8 ก.ย. 54	8 มี.ค. 55	8 ก.ย. 55	8 มี.ค. 56	11.00	33.00	-	-
LHBANK	10 พ.ค. 54	9 พ.ค. 55	6,254.12	54.52	11,472.10	6,254.12	4,690.59	Free	Free	9 พ.ย. 54	9 พ.ค. 55	9 พ.ย. 55	9 พ.ค. 56	1,563.53	4,690.59	-	-
UIC	3 มิ.ย. 54	2 มิ.ย. 55	71.50	55.00	130.00	71.50	53.63	Free	Free	2 ธ.ค. 54	2 มิ.ย. 55	2 ธ.ค. 55	2 มิ.ย. 56	17.88	53.63	-	-
COLOR	14 มิ.ย. 54	13 มิ.ย. 55	79.89	55.00	145.25	79.89	59.92	Free	Free	13 ธ.ค. 54	13 มิ.ย. 55	13 ธ.ค. 55	13 มิ.ย. 56	19.97	59.92	-	-
QTC	28 ก.ค. 54	27 ก.ค. 55	110.00	55.00	200.00	110.00	82.50	Free	Free	27 ม.ค. 55	27 ก.ค. 55	27 ม.ค. 56	27 ก.ค. 56	27.50	82.50	-	-
APCS	29 ก.ย. 54	28 ก.ย. 55	165.00	55.00	300.00	165.00	123.75	Free	Free	28 มี.ค. 55	28 ก.ย. 55	28 มี.ค. 56	28 ก.ย. 56	41.25	123.75	-	-
APCO	4 พ.ย. 54	3 พ.ย. 55	110.00	55.00	200.00	110.00	82.50	Free	Free	3 พ.ค. 55	3 พ.ย. 55	3 พ.ค. 56	3 พ.ย. 56	27.50	82.50	-	-
KBS	27 พ.ค. 54	26 พ.ย. 55	275.00	55.00	500.00	275.00	206.25	Free	Free	26 พ.ย. 54	26 พ.ค. 55	26 พ.ย. 55	26 พ.ค. 56	68.75	206.25	-	-
HYDRO	15 ธ.ค. 54	14 ธ.ค. 55	71.50	55.00	130.00	71.50	53.63	Free	Free	14 มิ.ย. 55	14 ธ.ค. 55	14 มิ.ย. 56	14 ธ.ค. 56	17.88	53.63	-	-
CHOW	21 ธ.ค. 54	20 ธ.ค. 55	440.00	55.00	800.00	440.00	330.00	Free	Free	20 มิ.ย. 55	20 ธ.ค. 55	20 มิ.ย. 56	20 ธ.ค. 56	110.00	330.00	-	-

ที่มา: ตลาดหลักทรัพย์ฯ และ เคจี ไอ (ประเทศไทย)

หมายเหตุ: BMCL มีหุ้นที่ถูกสั่งห้ามจำหน่ายคงเหลือในช่วง 30M =3,107.0 ล้านหุ้น, 36M=1,553.5 ล้านหุ้น และหลังจาก 36M=Free

**Disclaimer**

บริษัทหลักทรัพย์ เคจีไอ (ประเทศไทย) จำกัด (มหาชน) (“บริษัท”) มิได้ให้การรับรองใดๆ ถึงความถูกต้องและแท้จริงของข้อมูลในเอกสารนี้ (“ข้อมูล”) ดังนั้นไม่ว่าจะด้วยเหตุใดก็ตาม บริษัทไม่ขอรับผิดชอบต่อความเสียหายในรายได้ หรือผลประโยชน์ใดๆ ทั้งทางตรงและทางอ้อมที่เกิดขึ้นจากการใช้ ข้อมูล และข้อมูลนี้มิได้จัดทำขึ้นเพื่อเป็นการชักชวนหรือชี้แนะให้ซื้อขายหลักทรัพย์ใดๆ ทั้งนี้ข้อมูลถูกจัดขึ้นจากแหล่งข้อมูลที่เป็นปัจจุบันและ บริษัทสงวนสิทธิ์ในการแก้ไขข้อความใดๆในเอกสารนี้โดยมิต้องบอกกล่าวล่วงหน้า

**รายงานการเปลี่ยนแปลงการถือครองหลักทรัพย์ของผู้บริหาร (Change of Management Holdings)**

ชื่อบริษัท	ชื่อผู้บริหาร	ความสัมพันธ์*	ประเภท	จำนวน (หุ้น)				ราคา (บาท)
				ซื้อ	ขาย	รับโอน	โอนออก	
BGH	ปวีณา เสริฐ ปราสาททองโฮสต์	ผู้จัดทำ	หุ้นสามัญ	500,000				71.79
BLAND	อนันต์ กาญจนพาสณ์	ผู้จัดทำ	หุ้นสามัญ	1,000,000				0.73
	อนันต์ กาญจนพาสณ์	ผู้จัดทำ	หุ้นสามัญ	20,000				0.74
KSL	สมชาติ ชินธรรมมิตร	คู่สมรส	หุ้นสามัญ	10,000				13.90
SIRI	มนู ตระกูลวัฒนะกิจ	ผู้จัดทำ	หุ้นสามัญ			1,034,000		1.91
	สุริยะ วรรณบุตร	ผู้จัดทำ	หุ้นสามัญ			750,300		1.89
	สุริยะ วรรณบุตร	ผู้จัดทำ	หุ้นสามัญ			300,000		1.90
SUSCO	นพดล อัครวาอุฒิชัย	ผู้จัดทำ	หุ้นสามัญ			1,000,000		1.29
TLUXE	ศักดิ์รินทร์ ชูศักดิ์ตระกูล	ผู้จัดทำ	หุ้นสามัญ			20,000		3.90
	ศักดิ์รินทร์ ชูศักดิ์ตระกูล	ผู้จัดทำ	หุ้นสามัญ	20,000				3.90
		สัมพันธ์ *	หลักทรัพย์					

ที่มา: เว็บไซต์ ก.ล.ต.

หมายเหตุ: \* กรณีที่บริษัทมีผู้บริหารเป็นคู่สมรสกัน ถ้ามีการซื้อขายหลักทรัพย์ คู่สมรสทั้ง 2 คน จะมีหน้าที่ต้องรายงาน ซึ่งจะทำให้เกิดการแสดงรายการซ้ำซ้อนกัน เช่น นาย A และนาง B เป็นคู่สมรสกันและเป็นผู้บริหารของ บมจ. AB ทั้งคู่ ถ้า นาย A ซื้อหุ้น AB 1 รายการ การแสดงข้อมูลจะเป็น 2 รายการดังนี้ รายการที่ 1 นาย A ผู้จัดทำ ซื้อหุ้น รายการที่ 2 นาง B คู่สมรส ซื้อหุ้น จึงขอให้ใช้ข้อมูลด้วยความระมัดระวัง

**Disclaimer**

บริษัทหลักทรัพย์ เคจีไอ (ประเทศไทย) จำกัด (มหาชน) (“บริษัท”) มิได้ให้การรับรองใดๆ ถึงความถูกต้องและแท้จริงของข้อมูลในเอกสารนี้ (“ข้อมูล”) ดังนั้นไม่ว่าจะด้วยเหตุใดก็ตาม บริษัทไม่ขอรับผิดชอบต่อความเสียหายในรายได้ หรือผลประโยชน์ใดๆ ทั้งทางตรงและทางอ้อมที่เกิดขึ้นจากการใช้ ข้อมูล และข้อมูลนี้มิได้จัดทำขึ้นเพื่อการชักชวนหรือชี้แนะให้ซื้อขายหลักทรัพย์ใดๆ ทั้งนี้ข้อมูลถูกจัดทำขึ้นจากแหล่งข้อมูลที่เป็นปัจจุบันและ บริษัทสงวนสิทธิ์ในการแก้ไขข้อความใดๆในเอกสารนี้โดยมิต้องบอกกล่าวล่วงหน้า

**ปฏิทินหุ้น**

จันทร์	อังคาร	พุธ	พฤหัสบดี	ศุกร์
20 ก.พ. 55 ADVA01CA ขึ้น SP เพื่อใช้สิทธิครั้งสุดท้าย ADVA01PA ขึ้น SP เพื่อใช้สิทธิครั้งสุดท้าย AOT01CA ขึ้น SP เพื่อใช้สิทธิครั้งสุดท้าย AOT01PA ขึ้น SP เพื่อใช้สิทธิครั้งสุดท้าย ESSO01CA ขึ้น SP เพื่อใช้สิทธิครั้งสุดท้าย ESSO01PA ขึ้น SP เพื่อใช้สิทธิครั้งสุดท้าย IRPC01CA ขึ้น SP เพื่อใช้สิทธิครั้งสุดท้าย KBAN01CA ขึ้น SP เพื่อใช้สิทธิครั้งสุดท้าย KBAN01PA ขึ้น SP เพื่อใช้สิทธิครั้งสุดท้าย KTB01CB ขึ้น SP เพื่อใช้สิทธิครั้งสุดท้าย PTTE01CB ขึ้น SP เพื่อใช้สิทธิครั้งสุดท้าย PTTE01PB ขึ้น SP เพื่อใช้สิทธิครั้งสุดท้าย SCB01CA ขึ้น SP เพื่อใช้สิทธิครั้งสุดท้าย ตั้งแต่ 20 - 23 ก.พ. 55 POPF XD @ 0.2413 บาท จ่าย 12 มี.ค. 55 QHFP XD @ 0.1863 บาท จ่าย 14 มี.ค. 55 BANP42CD เข้าเทรด SET วันแรก BANP42PA เข้าเทรด SET วันแรก ESSO42PA เข้าเทรด SET วันแรก PTT42CD เข้าเทรด SET วันแรก PTT42PA เข้าเทรด SET วันแรก PTTE42CD เข้าเทรด SET วันแรก PTTE42PA เข้าเทรด SET วันแรก STA42PA เข้าเทรด SET วันแรก THAI42PA เข้าเทรด SET วันแรก	21 ก.พ. 55 URBNPF XD @ 0.1099 บาท จ่าย 9 มี.ค. 55 CPNRF XD @ 0.25 บาท จ่าย 13 มี.ค. 55 เพิ่มทุน DEMCO เข้าเทรด 93,548,756 หุ้น	22 ก.พ. 55 MBKET XD @ 0.82 บาท จ่าย 12 เม.ย. 55	23 ก.พ. 55 CTARAF XD @ 0.4106 บาท GOLDPF XD @ 0.4053 บาท MJLF XD @ 0.24 บาท จ่าย 9 มี.ค. 55 TOP XD @ 2.0 บาท จ่าย 30 เม.ย. 55 PL XD @ 0.35 บาท จ่าย 11 พ.ค. 55 TFUND XR 1:0.0805 @ 10.25 บาท	24 ก.พ. 55 ESSO03CA ขึ้น SP เพื่อใช้สิทธิครั้งสุดท้าย ตั้งแต่ 24 - 29 ก.พ. 55 GL XD @ 0.64 บาท จ่าย 9 มี.ค. 55 QHOP XD @ 0.20 บาท จ่าย 12 มี.ค. 55 FUTUREPF XD @ 0.16 บาท จ่าย 14 มี.ค. 55 BKKCP XD @ 0.175 บาท DTCPF XD @ 0.445 บาท MIPF XD @ 0.46 บาท PFFUND XD @ 0.337 บาท TCIF XD @ 0.225 บาท TNPF XD @ 0.189 บาท TRIF XD @ 0.33 บาท TTLPF XD @ 0.35 บาท จ่าย 15 มี.ค. 55 MPIC XD @ 0.05 บาท จ่าย 17 มี.ค. 55
27 ก.พ. 55 MSPF XD @ 0.3375 บาท จ่าย 9 มี.ค. 55 SSTPF XD @ 0.4399 บาท จ่าย 12 มี.ค. 55 MONTRI XD @ 0.35 บาท จ่าย 13 มี.ค. 55 DELTA XD @ 1.2 บาท จ่าย 10 เม.ย. 55 RATCH XD @ 1.15 บาท จ่าย 11 เม.ย. 55 BCP XD @ 1.0 บาท จ่าย 19 เม.ย. 55 IRPC XD @ 0.04 บาท จ่าย 4 พ.ค. 55 SPCG XW 2:1 @ ฟรี	28 ก.พ. 55 BROCK XD @ 0.01 บาท จ่าย 24 เม.ย. 55	29 ก.พ. 55 PTTGC XD @ 1.30 บาท จ่าย 20 เม.ย. 55 MAJOR XD @ 0.39 บาท จ่าย 2 พ.ค. 55	1 มี.ค. 55 BOL XD @ 0.05 บาท จ่าย 5 เม.ย. 55 LPN XD @ 0.44 บาท จ่าย 11 เม.ย. 55 RPC XD @ 0.05 บาท จ่าย 27 เม.ย. 55	2 มี.ค. 55 MCS XD @ 0.2 บาท จ่าย 23 เม.ย. 55 SFP XD @ 4.0 บาท จ่าย 8 พ.ค. 55 QLT XD @ 0.3 บาท QLT XD @ 20:1 หุ้น จ่าย 10 พ.ค. 55
5 มี.ค. 55 KSL XD @ 0.50 บาท จ่าย 28 มี.ค. 55 TMT XD @ 0.15 บาท จ่าย 10 เม.ย. 55 PTT XD @ 7.0 บาท จ่าย 30 เม.ย. 55	6 มี.ค. 55 SORKON XR 1:2 @ 10 บาท	7 มี.ค. 55 วันมาฆบูชา	8 มี.ค. 55 WR XR 1:1 @ 1.10 บาท	9 มี.ค. 55 SCSMG XR 1:1.45229 @ 5 บาท
12 มี.ค. 55 ILINK XD @ 0.34 บาท จ่าย 27 เม.ย. 55	13 มี.ค. 55	14 มี.ค. 55 SNC XD @ 0.60 บาท จ่าย 27 เม.ย. 55	15 มี.ค. 55	16 มี.ค. 55
19 มี.ค. 55 RASA XD @ 0.02777 บาท RASA XD @ 4:1 หุ้น จ่าย 9 พ.ค. 55 SPG XD @ 5.0 บาท จ่าย 21 พ.ค. 55	20 มี.ค. 55 BSBM XD @ 0.02 บาท จ่าย 10 พ.ค. 55	21 มี.ค. 55	22 มี.ค. 55	23 มี.ค. 55 TCC XW 10:1 @ ฟรี
26 มี.ค. 55	27 มี.ค. 55 PERM XD @ 0.04 บาท จ่าย 30 พ.ค. 55	28 มี.ค. 55 TCP XD @ 0.60 บาท จ่าย 12 เม.ย. 55 TBSP XD @ 6.0 บาท จ่าย 19 เม.ย. 55	29 มี.ค. 55 Q-CON XD @ 0.08 บาท SF XD @ 0.01389 บาท SF XD @ 8:1 หุ้น จ่าย 20 เม.ย. 55	30 มี.ค. 55 TGCI XD @ 0.1 บาท จ่าย 20 เม.ย. 55

**Disclaimer**

บริษัทหลักทรัพย์ เคจีไอ (ประเทศไทย) จำกัด (มหาชน) (“บริษัท”) มิได้ให้การรับรองใดๆ ถึงความถูกต้องและแท้จริงของข้อมูลในเอกสารนี้ (“ข้อมูล”) ดังนั้นไม่ว่าจะด้วยเหตุใดก็ตาม บริษัทไม่ขอรับผิดชอบต่อความเสียหายในรายได้ หรือผลประโยชน์ใดๆ ทั้งทางตรงและทางอ้อมที่เกิดขึ้นจากการใช้ ข้อมูล และข้อมูลนี้มิได้จัดทำขึ้นเพื่อเป็นการชักชวนหรือชี้แนะให้ซื้อขายหลักทรัพย์ใดๆ ทั้งนี้ข้อมูลถูกจัดทำขึ้นจากแหล่งข้อมูลที่เป็นปัจจุบันและ บริษัทสงวนสิทธิ์ในการแก้ไขความใดๆ ในเอกสารนี้โดยมิต้องบอกกล่าวล่วงหน้า



ปฏิทินหุ้น (ต่อ)

จันทร์	อังคาร	พุธ	พฤหัสบดี	ศุกร์
2 เม.ย. 55	3 เม.ย. 55	4 เม.ย. 55	5 เม.ย. 55	6 เม.ย. 55
ADVANC @ 4.26 บาท จ่าย 23 เม.ย. 55 DCC @ 0.62 บาท จ่าย 4 พ.ค. 55	BIGC01CA ขึ้น SP เพื่อใช้สิทธิครั้งสุดท้าย BLA01CA ขึ้น SP เพื่อใช้สิทธิครั้งสุดท้าย TCAP01CA ขึ้น SP เพื่อใช้สิทธิครั้งสุดท้าย ตั้งแต่ 3 - 10 เม.ย. 55 CSL XD @ 0.27 บาท จ่าย 24 เม.ย. 55		INTUCH XD @ 1.58 บาท SCC XD @ 7 บาท จ่าย 26 เม.ย. 55 DTAC XD @ 1.38 บาท จ่าย 27 เม.ย. 55	วันพระบาทสมเด็จพระพุทธยอดฟ้าจุฬาโลก มหาราชและวันระลึกมหาจักรีบรมราชวงศ์
9 เม.ย. 55	10 เม.ย. 55	11 เม.ย. 55	12 เม.ย. 55	13 เม.ย. 55
			GC XD @ 0.16 บาท จ่าย 30 เม.ย. 55 SAMCO XD @ 0.02 บาท จ่าย 4 พ.ค. 55	วันสงกรานต์
16 เม.ย. 55	17 เม.ย. 55	18 เม.ย. 55	19 เม.ย. 55	20 เม.ย. 55
หยุดชดเชยวันสงกรานต์	TCAP XD @ 0.70 บาท จ่าย 30 เม.ย. 55		AIT XD @ 3.50 บาท จ่าย 4 พ.ค. 55	
23 เม.ย. 55	24 เม.ย. 55	25 เม.ย. 55	26 เม.ย. 55	27 เม.ย. 55
				PHOL XD @ 0.1 บาท จ่าย 18 พ.ค. 55 UOBKH XD @ 0.06 บาท จ่าย 22 พ.ค. 55
30 เม.ย. 55	1 พ.ค. 55	2 พ.ค. 55	3 พ.ค. 55	4 พ.ค. 55
JUBILE XD @ 0.29 บาท จ่าย 15 พ.ค. 55 PG XD @ 0.60 บาท จ่าย 18 พ.ค. 55 CPR XD @ 0.076 บาท จ่าย 25 พ.ค. 55	วันแรงงานแห่งชาติ	NINE XD @ 0.15 บาท จ่าย 22 พ.ค. 55 SCCC XD @ 6 บาท จ่าย 23 พ.ค. 55 CSR XD @ 1.40 บาท OHTL XD @ 3 บาท จ่าย 25 พ.ค. 55	SYMC XD @ 0.38 บาท TMI XD @ 5:1 หุ้น จ่าย 18 พ.ค. 55	TWFP XD @ 7.0 บาท จ่าย 25 พ.ค. 55
7 พ.ค. 55	8 พ.ค. 55	9 พ.ค. 55	10 พ.ค. 55	11 พ.ค. 55
ชดเชยวันฉัตรมงคล	PM XD @ 0.14 บาท PT XD @ 0.10 บาท จ่าย 22 พ.ค. 55			

ที่มา : ตลาดหลักทรัพย์ฯ

ประจำวันที่ 21 ก.พ. 55

หมายเหตุ :

IPO : หุ้นเข้าใหม่

XD : ผู้ซื้อหลักทรัพย์ไม่ได้สิทธิรับเงินปันผล

XE : วันปิดสมุดทะเบียนผู้ถือใบสำคัญแสดงสิทธิ เพื่อการใช้สิทธิแปลงสภาพก่อนกำหนด

XR : ผู้ซื้อหลักทรัพย์ไม่ได้สิทธิจองซื้อหุ้นออกใหม่

XT : ผู้ซื้อหลักทรัพย์ไม่ได้สิทธิรับใบสำคัญแสดงสิทธิในการซื้อหุ้นเพิ่มทุนที่โอนสิทธิได้

XW : ผู้ซื้อหลักทรัพย์ไม่ได้สิทธิรับใบสำคัญแสดงสิทธิที่จะซื้อหลักทรัพย์

**Disclaimer**

บริษัทหลักทรัพย์ เคจีไอ (ประเทศไทย) จำกัด (มหาชน) (“บริษัท”) มิได้ให้การรับรองใดๆ ถึงความถูกต้องและแท้จริงของข้อมูลในเอกสารนี้ (“ข้อมูล”) ดังนั้นไม่ว่าจะด้วยเหตุใดก็ตาม บริษัทไม่ขอรับผิดชอบต่อความเสียหายในรายได้ หรือผลประโยชน์ใดๆ ทั้งทางตรงและทางอ้อมที่เกิดขึ้นจากการใช้ ข้อมูล และข้อมูลนี้มิได้จัดทำขึ้นเพื่อเป็นการชักชวนหรือชี้แนะให้ซื้อขายหลักทรัพย์ใดๆ ทั้งนี้ข้อมูลถูกจัดทำขึ้นจากแหล่งข้อมูลที่เป็นปัจจุบันและ บริษัทสงวนสิทธิ์ในการแก้ไขข้อความใดๆ ในเอกสารนี้โดยมิต้องบอกกล่าวล่วงหน้า

**รายงานผลสำรวจการกำกับดูแลกิจการบริษัทจดทะเบียน (CG Report)**

ลำดับ	ชื่อบริษัท	ราคาปิด (บาท)	ชื่อย่อ	จำนวนตราสัญลักษณ์	ลำดับ	ชื่อบริษัท	ราคาปิด (บาท)	ชื่อย่อ	จำนวนตราสัญลักษณ์
1	บริษัท แอดวานซ์ อินโฟร์ เซอร์วิส จำกัด (มหาชน)	151.50	ADVANC	▲▲▲▲▲	33	บริษัท พุดกษา เวิลด์เฮลท์ จำกัด (มหาชน)	14.60	PS	▲▲▲▲▲
2	บริษัท เอเชีย กรีน เอนเนอร์จี จำกัด (มหาชน)	5.90	AGE	▲▲▲▲	34	บริษัท พีซีเอส ซิปป์ จำกัด (มหาชน)	16.10	PSL	▲▲▲▲▲
3	บริษัท อามโก้ โอเทค จำกัด (มหาชน)	11.80	AH	▲▲▲▲	35	บริษัท ปตท. จำกัด (มหาชน)	354.00	PTT	▲▲▲▲▲
4	บริษัท อมตะ คอร์ปอเรชั่น จำกัด (มหาชน)	16.80	AMATA	▲▲▲▲	36	บริษัท ปตท.สำรวจและผลิตปิโตรเลียม จำกัด (มหาชน)	184.00	PTTEP	▲▲▲▲▲
5	บริษัท ท่าอากาศยานไทย จำกัด (มหาชน)	51.75	AOT	▲▲▲▲▲	37	บริษัท พีทีที โกลบอล เคมิคอล จำกัด (มหาชน)	74.00	PTTGC	▲▲▲▲▲
6	บริษัท เอเชียโทรคอมพิวติคัล ดีเวลอปเม้นท์ จำกัด (มหาชน)	5.55	AP	▲▲▲▲▲	38	บริษัท ควอลิตี้เฮาส์ จำกัด (มหาชน)	1.63	QH	▲▲▲▲▲
7	บริษัท บ้านปู จำกัด (มหาชน)	688.00	BANPU	▲▲▲▲▲	39	บริษัท อาร์ ซี แอ๊ด จำกัด (มหาชน)	7.00	RCL	▲▲▲▲
8	ธนาคารกรุงศรีอยุธยา จำกัด (มหาชน)	24.90	BAY	▲▲▲▲▲	40	บริษัท ห้างสรรพสินค้าโรบินสัน จำกัด (มหาชน)	45.75	ROBINS	▲▲▲▲▲
9	ธนาคารกรุงไทย จำกัด (มหาชน)	173.00	BBL	▲▲▲▲▲	41	บริษัท สวนอุตสาหกรรมโรจนะ จำกัด (มหาชน)	6.40	ROJNA	▲▲▲▲
10	บริษัท บงจากปิโตรเลียม จำกัด (มหาชน)	24.50	BCP	▲▲▲▲▲	42	บริษัท สาธุอุตสาหกรรม จำกัด (มหาชน)	3.62	SALEE	▲▲▲▲
11	บริษัท บีซีจี เวิลด์ จำกัด (มหาชน)	42.75	BEC	▲▲▲▲▲	43	บริษัท สมบูรณ์ แอ็ดวานซ์ เทคโนโลยี จำกัด (มหาชน)	24.60	SAT	▲▲▲▲▲
12	บริษัท ทางด่วนกรุงเทพ จำกัด (มหาชน)	19.50	BECL	▲▲▲▲▲	44	ธนาคารไทยพาณิชย์ จำกัด (มหาชน)	127.50	SCB	▲▲▲▲▲
13	บริษัท กรุงเทพดุสิตเวชการ จำกัด (มหาชน)	72.00	BGH	▲▲▲▲▲	45	บริษัท ปูนซิเมนต์ไทย จำกัด (มหาชน)	359.00	SCC	▲▲▲▲▲
14	บริษัท บีทีเอส กรุ๊ป โฮลดิ้ง จำกัด (มหาชน)	0.75	BTS	▲▲▲▲▲	46	บริษัท แอสสิริ จำกัด (มหาชน)	1.89	SIRI	▲▲▲▲▲
15	บริษัท ข.การช่าง จำกัด (มหาชน)	7.55	CK	▲▲▲▲▲	47	บริษัท สุภาลัย จำกัด (มหาชน)	13.90	SPALI	▲▲▲▲▲
16	บริษัท เซ็นทรัลพัฒนา จำกัด (มหาชน)	42.75	CPN	▲▲▲▲▲	48	บริษัท ไทยสแตนเลย์กรไฟฟ้า จำกัด (มหาชน)	165.00	STANLY	▲▲▲▲▲
17	บริษัท ไคมาสต์เซรามิก จำกัด (มหาชน)	59.25	DCC	▲▲▲▲▲	49	บริษัท ซีโน-ไทย เอ็นจิเนียริ่งแอนด์คอนสตรัคชั่น จำกัด (มหาชน)	13.70	STEC	▲▲▲▲▲
18	บริษัท กระเบื้องหลังคาตาเพชร จำกัด (มหาชน)	6.00	DRT	▲▲▲▲▲	50	บริษัท ทีบีทีแอสฟัลท์ จำกัด (มหาชน)	48.50	TASCO	▲▲▲▲▲
19	บริษัท โทเทิล แอ็คเซ็ส คอมมูนิเคชั่น จำกัด (มหาชน)	68.75	DTAC	▲▲▲▲▲	51	บริษัท การบินไทย จำกัด (มหาชน)	25.25	THAI	▲▲▲▲▲
20	บริษัท จัดการและพัฒนาทรัพยากรน้ำภาคตะวันออก จำกัด (มหาชน)	6.75	EASTW	▲▲▲▲▲	52	บริษัท ไทคอน อินดัสทรีล คอนเน็คชั่น จำกัด (มหาชน)	12.90	TICON	▲▲▲▲▲
21	บริษัท เหมราชพัฒนาที่ดิน จำกัด (มหาชน)	2.70	HEMRAJ	▲▲▲▲▲	53	บริษัท คำเหล็กไทย จำกัด (มหาชน)	5.30	TMT	▲▲▲▲▲
22	บริษัท อินเดอร์โฮล์ด จำกัด (มหาชน)	7.35	IHL	▲▲▲▲▲	54	บริษัท ไทย เอ็น ดี ที จำกัด (มหาชน)	5.30	TNDT	▲▲▲▲▲
23	บริษัท ไออาร์พีซี จำกัด (มหาชน)	4.84	IRPC	▲▲▲▲▲	55	บริษัท ไทยออยล์ จำกัด (มหาชน)	76.00	TOP	▲▲▲▲▲
24	ธนาคารกรุงไทย จำกัด (มหาชน)	138.50	KBANK	▲▲▲▲▲	56	บริษัท พลาสติก และทึบรอไทย จำกัด (มหาชน)	9.05	TPAC	▲▲▲▲▲
25	บริษัท น้ำตาลขอนแก่น จำกัด (มหาชน)	14.20	KSL	▲▲▲▲▲	57	บริษัท ดิรไทย จำกัด (มหาชน)	6.00	TRT	▲▲▲▲▲
26	ธนาคารกรุงไทย จำกัด (มหาชน)	17.30	KTB	▲▲▲▲▲	58	บริษัท ไทยสตีลเคเบิล จำกัด (มหาชน)	11.50	TSC	▲▲▲▲▲
27	บริษัท แลนด์แอนด์เฮาส์ จำกัด (มหาชน)	6.65	LH	▲▲▲▲▲	59	บริษัท ทาทา สตีล (ประเทศไทย) จำกัด (มหาชน)	0.88	TSTH	▲▲▲▲▲
28	บริษัท แอล.พี.เอ็น.ดีเวลลอปเม้นท์ จำกัด (มหาชน)	13.80	LPN	▲▲▲▲▲	60	บริษัท โทรคมนาคมไทย เอ็นทีซีเอส จำกัด (มหาชน)	19.80	TTA	▲▲▲▲▲
29	บริษัท เมเจอร์ ซินีเพล็กซ์ กรุ๊ป จำกัด (มหาชน)	15.70	MAJOR	▲▲▲▲▲	61	บริษัท น้ำประปาไทย จำกัด (มหาชน)	5.60	TTW	▲▲▲▲▲
30	บริษัท อสมท จำกัด (มหาชน)	29.00	MCOT	▲▲▲▲▲	62	บริษัท นวัตกรรมไทย จำกัด (มหาชน)	19.60	TVO	▲▲▲▲▲
31	บริษัท เอ็ม.ซี.เอส.สตีล จำกัด (มหาชน)	9.65	MCS	▲▲▲▲▲	63	บริษัท ยูนิมิต เอ็นจิเนียริ่ง จำกัด (มหาชน)	3.08	UEC	▲▲▲▲▲
32	บริษัท โมเดิร์นฟาร์มกรุ๊ป จำกัด (มหาชน)	6.15	MODERN	▲▲▲▲▲	64	บริษัท วนชัย กรุ๊ป จำกัด (มหาชน)	4.32	VNG	▲▲▲▲▲

ที่มา: www.thai-iod.com

**หมายเหตุ**

Cooperate Governance Report (CGR) เป็นการจัดทำร่วมกันระหว่างสำนักงาน ก.ล.ด. ตลาดหลักทรัพย์แห่งประเทศไทย และ สมาคมส่งเสริมสถาบันกรรมการบริษัทไทย (Thai IOD)

โดยใช้จำนวนตราสัญลักษณ์ของคณะกรรมการบริษัทแห่งชาติแสดงระดับคะแนนในแต่ละกลุ่ม และจะทำการเผยแพร่รายชื่อเฉพาะบริษัทที่ได้คะแนนอยู่ในระดับ "ดี ( Good )" ขึ้นไป

ความหมายของจำนวนตราสัญลักษณ์

ดีเลิศ ( Excellent )

ดีมาก ( Very Good )

ดี ( Good )

**Disclaimer**

บริษัทหลักทรัพย์ เคจีไอ (ประเทศไทย) จำกัด (มหาชน) ("บริษัท") มิได้ให้การรับรองใดๆ ถึงความถูกต้องและแท้จริงของข้อมูลในเอกสารนี้ ("ข้อมูล") ดังนั้นไม่ว่าจะด้วยเหตุใดก็ตาม บริษัทไม่ยอมรับความเสียหายในรายได้ หรือผลประโยชน์ใดๆ ทั้งทางตรงและทางอ้อมที่เกิดขึ้นจากการใช้ ข้อมูล และข้อมูลนี้มิได้จัดทำขึ้นเพื่อการชักชวนหรือชี้แนะให้ซื้อขายหลักทรัพย์ใดๆ ทั้งนี้ข้อมูลถูกจัดทำขึ้นจากแหล่งข้อมูลที่เป็นปัจจุบันและ บริษัทสงวนสิทธิ์ในการแก้ไขข้อความใดๆ ในเอกสารนี้โดยมิชอบกล่าวล่วงหน้า