

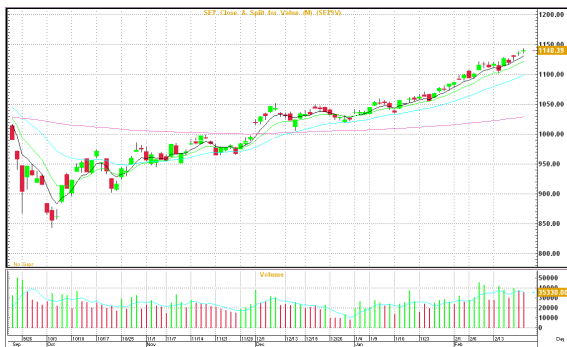
# MORNING CALL ACTION NOTES

By Globlex Research Department

February 22, 2012

## MARKET SUMMARY- Feb 21, 2012

<b>CLOSE</b>	1,140.39	<b>VOLUME</b>	B35,330.50bn
<b>CHANGE</b>	4.47	<b>P/E</b>	14.09
<b>% CHG.</b>	0.39%	<b>P/BV</b>	2.11



## WORLD INDICES

	Last	Change	%Change
<b>DJIA</b>	12,965.69	15.82	0.12%
<b>S&amp;P500</b>	1,362.21	0.98	0.07%
<b>NASDAQ</b>	2,948.57	-3.21	-0.11%
<b>FTSE</b>	5,928.20	-17.05	-0.29%
<b>DAX</b>	6,908.18	-40.07	-0.58%
<b>NIKKEI</b>	9,463.02	-22.07	-0.23%
<b>H. SENG</b>	21,478.72	53.93	0.25%
<b>FTSTI</b>	3,025.07	3.88	0.13%

## COMMODITIES

<b>NYMEX</b>	105.84	2.60	2.52%
<b>BRENT</b>	121.66	1.61	1.34%
<b>GOLD</b>	1,758.50	32.60	1.89%

## CURRENCIES

<b>BT / \$</b>	30.68	-0.05	-0.16%
<b>\$ / EURO</b>	1.3237	-0.0002	-0.02%
<b>YEN / \$</b>	79.70	0.07	0.09%

## Transaction by Investor Group in SET

Investor Type	21-2-12	MTD	YTD
Local Institutions	-742.17	-8,670.33	-7,151.33
Proprietary Trading	-1,112.85	-736.06	2,496.94
Foreign	3,472.43	37,289.01	40,263.01
Retail	-1,617.41	-27,882.59	-35,608.59

Market View : แนวต้าน 1,135 / 1,148

Technical : แนวรับ 1,120 / 1,109 : แนวต้าน 1,130 / 1,135\*\*

หุ้นแนะนำพิเศษ: TMB แนวรับ 1.69 / 1.66 แนวต้าน 1.72 / 1.76

หุ้นเด่นรายวัน : HMPRO BWG TUF MK

วันอังคารตลาดหุ้นไทยปิดบวก ดัชนี SET ปิดที่ 11,140.39 จุด เพิ่มขึ้น 4.47 จุด (+0.39%) มูลค่าการซื้อขาย 35,330.50 ล้านบาท นักลงทุนต่างชาติซื้อสุทธิอีก 3,472.43 ล้านบาท

**แนวโน้มตลาดหุ้นไทย** ทางฝ่ายวิจัย บล.โกลเบล็ก คาดมีแนวโน้มผันผวนในกรอบ 1,120-1,148 อาจมีแรงขายระยะสั้นลดความเสี่ยงทางเทคนิค แต่ยังคงแนวโน้มขาขึ้น ติดตามผลการผลประกอบการ Q4/2554 ที่ทยอยประกาศออกมา ในขณะที่ S50H12 ระยะสั้นมีแนวต้านจิตวิทยา 800 และแนวต้านจุดสูงสุดเดิม 805.50 มีโอกาสกลับตัวขึ้นทดสอบแต่อาจมีแรงขายทำกำไรระยะสั้น SET50 ขึ้นแนวรับจิตวิทยา 800 ยังคงแนวโน้มเชิงบวก ระหว่างวันมีแนวต้านสำคัญ 805.59 แนวต้านจุดสูงสุดเดิม GFG12 เก่งกำไรในกรอบ 25,460-25,800 GFJ12 เก่งกำไรในกรอบ 25,630-26,000 SVG12 เก่งกำไรระยะสั้นในกรอบ 1,042-1,057 SVJ12 เก่งกำไรระยะสั้นในกรอบ 1,058-1,073

**กลยุทธ์** นักลงทุนต่างชาติยังซื้อสุทธิต่อเนื่องเป็นสัญญาณบวกชี้ว่าหุ้นขนาดใหญ่เมื่อมีการปรับตัวลดลง กลุ่มพลังงานแนวโน้มยังคงแกว่งตัวขาขึ้น (ส่งผลให้ดัชนีมีโอกาสสร้างจุดสูงใหม่) คาดแรงซื้อระยะสั้นมีแนวโน้มปรับเปลี่ยนเข้าหุ้นขนาดกลางและเล็ก หรือกลุ่มที่มีการปรับตัว เช่น กลุ่มอาหาร CPF กลุ่มธนาคาร ขนาดเล็กมีแนวโน้มกลับตัวขึ้นตามหุ้นใหญ่ TMB ซื้อเก่งกำไร กลุ่มปิโตรเคมี PTTC มีแนวรับสำคัญ 73.00 ราคาพื้นฐาน 77.80 คาดมีโอกาสทดสอบ หุ้นรายหลักทรัพย์ TICON PTTEP สำหรับหุ้นเก่งกำไรทางเทคนิค JAS APCO ระยะกลาง ถือ รอขายบางส่วน 1,150

## หุ้นแนะนำพิเศษ

**TMB (ราคาปิด 1.69 บาท ซื้อเก่งกำไร เป้าหมาย 2.20 บาท)** คาดกำไรปี 55 จะเติบโตราว 24% เป็น 4.9 พันล้านบาท หุ้น TMB มีประเด็นสำหรับซื้อเก่งกำไรในเรื่องการขายหุ้นที่กระทรวงการคลังถืออยู่ 26% ขณะที่กระแสของประชาคมเศรษฐกิจอาเซียน (AEC) ทำให้หุ้นเป็นที่สนใจของธนาคารต่างชาติที่ต้องการมีฐานทางการเงินในไทย

## หุ้นเด่นรายวัน

**HMPRO (ราคาปิด 11.30 ถือ เป้าหมาย 11.30)** แข็งกำไรสุทธิปี 54 ที่ 2 พันล้านบาทเติบโต 22% YoY และดีกว่าที่คาดถึง 11% พร้อมประกาศจ่ายเงินปันผลงวดครึ่งปีหลัง 0.15 บาท Yield 1.7% XD 17 เม.ย.55

**BWG (ราคาปิด 1.86 ซื้อเก่งกำไร)** เก่งกำไรผลประกอบการปี 54 ออกมาโดดเด่นหลังได้แรงหนุนงบ 4Q54 พุ่งแรงจากการกำจัดขยะช่วงน้ำท่วมส่วนปีนี้คาดการณ์กำไรสุทธิ 1Q55 ไตรมาสสูงสุดเป็นประวัติการณ์หลังได้งานกำจัดขยะล้นมือและล่าสุดยังมีผู้ได้งานกำจัดขยะของเทศบาลโคราชเฟส 2 มูลค่า 800 ล้านบาท

เนื่องจากเคยได้งานเฟส 1 มาแล้ว

**TUF (ราคาปิด 69.50 ชื้อ Consensus 80.01)** ปี 54 TUF มีกำไรสุทธิ 5,075 ล้านบาท เพิ่มขึ้น 77% YoY จากยอดขายที่โดดเด่นของ ปลาซาร์ดิน/แมคเคอเรลกระป๋อง, ปลาทูน่า, กุ้ง และอาหารแมว สำหรับปี 55 ตั้งเป้ายอดขายและกำไรโต 20% จากการมุ่งขยายตลาดใหม่ในยุโรป

**MK (ราคาปิด 2.78 ถือ เป้าหมาย 2.80)** แข็งกำไรสุทธิปี 54 โดดเยี่ยงกับค่าที่ 237 ล้านบาทลดลง 56% จากปี 53

ปัจจัยบวก	ปัจจัยลบ
<ul style="list-style-type: none"> <li>+ รวบรวมคลังยุโรปโซนใต้บรรลุข้อตกลงในการอนุมัติมาตรการช่วยเหลือรอบ 2 สำหรับกรีซวงเงิน 1.30 แสนล้านยูโรแล้ว โดยมีเป้าหมายที่จะช่วยให้กรีซสามารถหลีกเลี่ยงการผิดนัดชำระหนี้และลดหนี้สินของกรีซลงเหลือ 121% ของ GDP ภายในปี 2563 (ระดับปัจจุบัน 160% ของ GDP) ซึ่งจะช่วยให้กรีซสามารถหลีกเลี่ยงการผิดนัดชำระหนี้พันธบัตรซึ่งจะครบกำหนดไถ่ถอนในเดือนมี.ค.นี้</li> <li>+ มีกระแสคาดการณ์ว่า ธนาคารกลางยุโรป (ECB) อาจจะผ่อนคลายนโยบายการเงินลงอีก หลังจากที่ได้ประกาศปรับลดอัตราดอกเบี้ยนโยบายลง 0.25% ในการประชุมเดือนพ.ย. และ ธ.ค.</li> <li>+ ราคาน้ำมันมีแนวโน้มพุ่งขึ้นต่อหลังจากอิหร่านอาจลดการส่งออกน้ำมันให้อีก 6 ประเทศในยุโรปเพิ่มเติมจากอังกฤษและฝรั่งเศส ได้แก่ โปรตุเกส สเปน กรีซ อิตาลี เยอรมนี และเนเธอร์แลนด์ ส่งผลบวกด้านจิตวิทยาต่อการลงทุนในหุ้นกลุ่มพลังงาน</li> </ul>	<ul style="list-style-type: none"> <li>- ตลาดหุ้นยุโรปและตลาดหุ้นลอนดอนปิดลบจากที่นักลงทุนกังวลว่ามาตรการให้ความช่วยเหลือทางการเงินรอบสองให้กับกรีซอาจไม่เพียงพอต่อการแก้ปัญหาหนี้สาธารณะได้เมื่อพิจารณาจากปัจจัยพื้นฐานของกรีซที่มีอัตราว่างงานพุ่งขึ้นและระดับสูงสุดเป็นประวัติการณ์และสูงสุดในกลุ่มยุโรปโซนที่ 20.9%</li> <li>- ญี่ปุ่นมียอดขาดดุลการค้าในเดือนม.ค.พุ่งขึ้นแตะระดับสูงสุดในรอบ 33 ปีที่ 1.48 ล้านล้านเยนเนื่องจากยอดส่งออกชะลอตัวจากการแข็งค่าของเงินเยนและภาวะเศรษฐกิจโลกชะลอตัว</li> <li>- การประชุมรวมว.คลังของกลุ่มประเทศ G20 คาดว่า IMF อาจต้องระดมทุนเพิ่มจากประเทศสมาชิกรวมถึงประเทศนอกกลุ่มยุโรป เช่น สหรัฐ จีน ญี่ปุ่น</li> </ul>

#### ปัจจัยที่ต้องจับตา

ในประเทศ	ต่างประเทศ
<ul style="list-style-type: none"> <li>➢ 21-22 ก.พ. กำหนดประชุมกรม.สัญจร ครั้งที่ 2 ที่ จ.อุตรธานี</li> <li>➢ 22 ก.พ. ศาลรัฐธรรมนูญนัดฟังคำวินิจฉัยพ.ร.ก.กู้เงิน 2 ฉบับ ตั้งแต่เวลา 14.00 น. ทั้งนี้ก.คลังระบุว่าหากพ.ร.ก.กู้เงิน 3.5 แสนล้านไม่ผ่านก็สามารถปรับแก้เป็นพ.ร.บ.ได้ทันที</li> <li>➢ 25 ก.พ. กลุ่มคนเสื้อแดงนัดชุมนุมต่อต้านรัฐประหาร</li> <li>➢ สัปดาห์ที่ 3 กระทรวงพาณิชย์แถลงตัวเลขการส่งออกของไทย</li> <li>➢ สัปดาห์ที่ 4 สำนักงานเศรษฐกิจการคลัง(สศค.)รายงานภาวะเศรษฐกิจการคลัง</li> <li>➢ 28 ก.พ. สำนักงานเศรษฐกิจอุตสาหกรรม(สศอ.)แถลงดัชนีอุตสาหกรรมประจำเดือน</li> <li>➢ 29 ก.พ. ธปท.รายงานภาวะเศรษฐกิจไทยประจำเดือน</li> <li>➢ 21 มี.ค. ธปท.มีกำหนดรายงานตัวเลขทบทวนอัตราการขยายตัวของเศรษฐกิจไทยปี 55-56 ใหม่ ในวันที่ 21 มี.ค.นี้</li> </ul>	<ul style="list-style-type: none"> <li>➢ 22 ก.พ. ญี่ปุ่น – เปิดเผยยอดขายซูเปอร์มาร์เก็ตเดือนม.ค. อังกฤษ - ธนาคารกลางอังกฤษเผยแพร่รายงานการประชุมคณะกรรมการนโยบายการเงิน (MPC) เดือนก.พ. สหรัฐ - รายงานยอดขายบ้านมือสองเดือนม.ค.</li> <li>➢ 23 ก.พ. เยอรมนี - เปิดเผยดัชนีความเชื่อมั่นทางธุรกิจของเยอรมนีเดือนก.พ. สหรัฐ - รายงานจำนวนผู้ขอรับสวัสดิการว่างงานรายสัปดาห์ / สต็อกน้ำมันรายสัปดาห์(นักวิเคราะห์คาดว่าสต็อกน้ำมันดิบจะลดลง 400,000 บาร์เรล อัตราการใช้กำลังการผลิตจะลดลง 0.3%)</li> <li>➢ 24 ก.พ. สหรัฐ - เปิดเผยดัชนีความเชื่อมั่นผู้บริโภคช่วงท้ายเดือนก.พ. / สหรัฐ รายงานยอดขายบ้านใหม่เดือนม.ค.</li> <li>➢ 25-26 ก.พ. เม็กซิโก ซิตี – กำหนดประชุมรวมว.คลังและผู้ว่าธนาคารกลางกลุ่มประเทศ G-20</li> <li>➢ 20 มี.ค. กรีซ - มีกำหนดต้องไถ่ถอนพันธบัตรมูลค่า 1.45 หมื่นล้านยูโร (1.85 หมื่นล้านดอลลาร์) ซึ่งกรีซกำลังอยู่ระหว่างหาข้อสรุปเกี่ยวกับการทำข้อตกลงการรับความช่วยเหลือรอบที่สองจาก EU และ IMF เพื่อไม่ให้ผิดนัดชำระหนี้</li> </ul>

รายชื่อหลักทรัพย์ที่ติดเกณฑ์บัญชี Cash Balance

- \*SPCG มีผลบังคับใช้ 6-24 ก.พ.2555
- \*MLINK มีผลบังคับใช้ 13 ก.พ. - 2 มี.ค. 2555
- \*DIMET มีผลบังคับใช้ 20 ก.พ. 2555 - 9 มี.ค. 2555

\*\*\*เนื่องจากการลงทุนในหลักทรัพย์ ดังกล่าวมีการซื้อขายผิดไปจากสภาพปกติของตลาดดังนั้นผู้ลงทุนควรศึกษาข้อมูลก่อนการตัดสินใจลงทุน

สรุปภาวะตลาดต่างประเทศ

ตลาดหุ้นดาวโจนส์	เพิ่มขึ้น 15.82 จุด	ตลาดน้ำมัน NYMEX	เพิ่มขึ้น 2.6 เหรียญ
<p>ดัชนีตลาดหุ้นดาวโจนส์ปิดตลาดปรับตัวเพิ่มขึ้น 15.82 จุด ตลาดขาขึ้นรับข่าวที่ รมว.คลังยู โธชนบรรลู่ข้อตกลงในการอนุมัติมาตรการช่วยเหลือรอบ 2 สำหรับกรีซวงเงิน 1.30 แสนล้านยูโรและได้แรงหนุนจากข่าวเงินประกาศลดเพดานกันสำรองเงินฝากของธนาคารพาณิชย์ (RRR) โดยคาดว่าจะการดำเนินการดังกล่าวจะทำให้มีเม็ดเงินไหลเข้าสู่ตลาดราว 6.354 หมื่นล้านดอลลาร์สหรัฐ อย่างไรก็ตามดัชนีปรับตัวเพิ่มขึ้นเพียงเล็กน้อยเนื่องจากนักลงทุนส่วนหนึ่งไม่มั่นใจว่ามาตรการให้ความช่วยเหลือกรีซรอบสองจะแก้ปัญหาหนี้สาธารณะของกรีซได้ และราคาน้ำมันที่พุ่งขึ้นแรงจะกระทบการฟื้นตัวของเศรษฐกิจทำให้ปิดตลาดดัชนีดาวโจนส์เพิ่มขึ้นเพียง 15.82 หรือ 0.12% ปิดที่ 12,965.69 จุด ดัชนี S&amp;P 500 ปิดเพิ่มขึ้น 0.98 จุด หรือ 0.07% ปิดที่ 1,362.21 จุด และดัชนี Nasdaq ปิดลบ 3.21 จุด หรือ 0.11% ปิดที่ 2,948.57 จุด</p>		<p>ราคาน้ำมันดิบที่ตลาดล่วงหน้า NYMEX ส่งมอบเดือนมี.ค.เพิ่มขึ้น 2.6 ดอลลาร์ต่อบาร์เรล ตลาดได้แรงหนุนจากสามปัจจัยคือ 1)ขาขึ้นขาวิ่งรุมว.คลังยู โธชนบรรลู่ข้อตกลงในการอนุมัติมาตรการช่วยเหลือกรีซรอบสอง 2)เงินประกาศลดเพดานกันสำรองเงินฝากของธนาคารพาณิชย์ (RRR) โดยคาดว่าจะการดำเนินการดังกล่าวจะทำให้มีเม็ดเงินไหลเข้าสู่ตลาดราว 6.354 หมื่นล้านดอลลาร์สหรัฐ และ3)วิตกอุปทานดีเซลหลังอิหร่านประกาศว่าจะหยุดการส่งออกน้ำมันให้กับอีก 6 ประเทศของกลุ่มสหภาพยุโรป (อียู) หลังจากที่ยุทธการส่งออกให้อังกฤษและฝรั่งเศสไปแล้ว ทำให้ปิดตลาดราคาน้ำมันดิบ NYMEX เพิ่มขึ้นแรง 2.60 ดอลลาร์ หรือ 2.52% ปิดที่ 105.84 ดอลลาร์/บาร์เรลส่วนน้ำมันดิบเบรนท์เพิ่มขึ้น 1.61 ดอลลาร์ หรือ 1.34% ปิดที่ 121.66 ดอลลาร์/บาร์เรล</p>	
ตลาดหุ้นนิวยอร์ก		ตลาดหุ้นฮังการี	
<p>ดัชนีทดสอบไม่ผ่านแนวต้าน 9,500 เป็นวันที่ 2 ติดต่อกัน และไม่ได้สร้างจุดสูงใหม่กว่าแท่งเทียนก่อนหน้าทำให้มีความเสี่ยงของการปรับตัวลงทางเทคนิค โดยมีแนวรับสำคัญในระยะสั้น 9,300 ซึ่งการปรับตัวลงเป็นการปรับและพักฐานราคาเพื่อรอปัจจัยบวกใหม่เข้ามากระตุ้นตลาด ซึ่งนักลงทุนบางส่วนได้ชะลอการซื้อชอร์ตก่อนที่จะมีการแถลงผลประกอบการในเดือนหน้า</p>		<p>นักลงทุนหันกลับมาขายทำกำไรมากขึ้น โดยมีความกังวลเกี่ยวกับภาวะชะลอตัวของเศรษฐกิจจีน แต่การอนุมัติมาตรการช่วยเหลือรอบ 2 สำหรับกรีซ เป็นแรงบวกที่สำคัญต่อระยะสั้น แนวโน้มการปรับตัวทางเทคนิคมีโอกาสดังขึ้นได้จากภาวะซื้อชอร์ตมากและลักษณะการเรียงตัวแท่งเทียนที่บ่งบอกถึงการปรับตัว โดยมีแนวรับสำคัญ SMA5 วัน 21,300 และแนวรับจิตวิทยา 21,000</p>	

Analyst – รัชชัย 02-6725993 [tawatchai@globlex.co.th](mailto:tawatchai@globlex.co.th)  
 วิลาสินี 02-6725937 [wilasinee@globlex.co.th](mailto:wilasinee@globlex.co.th)  
 อาทิตย์ 02-6725946 [artit@globlex.co.th](mailto:artit@globlex.co.th)

SBL Table

22/2/2012

Date	TICKER	Recently Close	Recommend Short	Target Price	Recommendation
			Short-term		
22/2/2012	BANPU	676.00	-	<=664	Hold

Dividend Table

Symbol	X-Date	Payment Date	Operation Period	Dividend (per share)	Unit	Type	Market / Industry / Sector
MBKET	22/2/2012	12/4/2012	01/07/2011 - 31/12/2011	0.82	Baht	Cash	SET /FINCIAL /FIN
CTARAF	23/2/2012	9/3/2012	31/12/2011	0.4106	Baht	Cash	SET /PROPCON /PFUND
GOLDFP	23/2/2012	9/3/2012	31/12/2011	0.4053	Baht	Cash	SET /PROPCON /PFUND
MJLF	23/2/2012	9/3/2012	01/01/2011 - 31/12/2011	0.24	Baht	Cash	SET /PROPCON /PFUND
PL	23/2/2012	11/5/2012	01/01/2011 - 31/12/2011	0.35	Baht	Cash	SET /FINCIAL /FIN
TOP	23/2/2012	30/4/2012	31/12/2011	2	Baht	Cash	SET /RESOURC /ENERG
BKKCP	24/2/2012	15/3/2012	01/10/2011 - 31/12/2011	0.175	Baht	Cash	SET /PROPCON /PFUND
DTCPF	24/2/2012	15/3/2012	31/12/2011	0.445	Baht	Cash	SET /PROPCON /PFUND
FUTUREPF	24/2/2012	14/3/2012	31/12/2011	0.16	Baht	Cash	SET /PROPCON /PFUND
GL	24/2/2012	9/3/2012	01/07/2011 - 30/09/2011	0.64	Baht	Cash	SET /FINCIAL /FIN
MIPF	24/2/2012	15/3/2012	01/07/2011 - 31/12/2011	0.46	Baht	Cash	SET /PROPCON /PFUND
MPIC	24/2/2012	17/5/2012	01/07/2011 - 31/12/2011	0.05	Baht	Cash	SET /SERVICE /MEDIA
PFFUND	24/2/2012	15/3/2012	01/07/2011 - 31/12/2011	0.337	Baht	Cash	SET /PROPCON /PFUND
QHOP	24/2/2012	12/3/2012	31/12/2011	0.2	Baht	Cash	SET /PROPCON /PFUND
TCIF	24/2/2012	15/3/2012	01/07/2011 - 31/12/2011	0.225	Baht	Cash	SET /PROPCON /PFUND
TNPF	24/2/2012	15/3/2012	01/10/2011 - 31/12/2011	0.189	Baht	Cash	SET /PROPCON /PFUND
TRIF	24/2/2012	15/3/2012	30/06/2011 - 31/12/2011	0.33	Baht	Cash	SET /PROPCON /PFUND
TTLPF	24/2/2012	15/3/2012	01/10/2011 - 31/12/2011	0.35	Baht	Cash	SET /PROPCON /PFUND
BCP	27/2/2012	19/4/2012	01/07/2011 - 31/12/2011	1	Baht	Cash	SET /RESOURC /ENERG
DELTA	27/2/2012	10/4/2012	01/01/2011 - 31/12/2011	1.2	Baht	Cash	SET /TECH /ETRON
IRPC	27/2/2012	4/5/2012	01/07/2011 - 31/12/2011	0.04	Baht	Cash	SET /RESOURC /ENERG
MONTRI	27/2/2012	13/3/2012	01/07/2011 - 31/12/2011	0.35	Baht	Cash	SET /PROPCON /PFUND
MSPF	27/2/2012	9/3/2012	01/07/2011 - 31/12/2011	0.3375	Baht	Cash	SET /PROPCON /PFUND
RATCH	27/2/2012	11/4/2012	01/07/2011 - 31/12/2011	1.15	Baht	Cash	SET /RESOURC /ENERG
SSTPF	27/2/2012	12/3/2012	29/04/2011 - 31/12/2011	0.4399	Baht	Cash	SET /PROPCON /PFUND
BROCK	28/2/2012	24/4/2012	01/01/2011 - 31/12/2011	0.01	Baht	Cash	SET /PROPCON /PROP
MAJOR	29/2/2012	2/5/2012	01/07/2011 - 31/12/2011	0.39	Baht	Cash	SET /SERVICE /MEDIA
PTTGC	29/2/2012	20/4/2012	31/12/2011	1.3	Baht	Cash	SET /INDUS /PETRO
BOL	1/3/2012	5/4/2012	01/07/2011 - 31/12/2011	0.05	Baht	Cash	mai /-/MIDSIZE
LPN	1/3/2012	11/4/2012	01/07/2011 - 31/12/2011	0.44	Baht	Cash	SET /PROPCON /PROP
RPC	1/3/2012	27/4/2012	01/01/2011 - 31/12/2011	0.05	Baht	Cash	SET /RESOURC /ENERG
JAS	2/3/2012	25/5/2012	01/01/2011 - 31/12/2011	0.025	Baht	Cash	SET /TECH /ICT
MCS	2/3/2012	23/4/2012	01/07/2011 - 31/12/2011	0.2	Baht	Cash	SET /INDUS /STEEL
QLT	2/3/2012	10/5/2012	01/07/2011 - 31/12/2011	0.3	Baht	Cash	mai /-/MIDSIZE
QLT	2/3/2012	10/5/2012	01/07/2011 - 31/12/2011	20 : 1	Share	Stock	mai /-/MIDSIZE
SFP	2/3/2012	8/5/2012	01/01/2011 - 31/12/2011	4	Baht	Cash	SET /AGRO /FOOD
KSL	5/3/2012	28/3/2012	01/11/2010 - 31/10/2011	0.5	Baht	Cash	SET /AGRO /FOOD
PTT	5/3/2012	30/4/2012	31/12/2011	7	Baht	Cash	SET /RESOURC /ENERG
TMT	5/3/2012	10/4/2012	01/01/2011 - 31/12/2011	0.15	Baht	Cash	SET /INDUS /STEEL
ILINK	12/3/2012	27/4/2012	01/01/2011 - 31/12/2011	0.34	Baht	Cash	mai /-/MIDSIZE
CCET	13/3/2012	9/5/2012	01/07/2011 - 31/12/2011	0.08	Baht	Cash	SET /TECH /ETRON
SYNEX	13/3/2012	14/5/2012	01/07/2011 - 31/12/2011	0.22	Baht	Cash	SET /TECH /ICT
SNC	14/3/2012	27/4/2012	01/07/2011 - 31/12/2011	0.6	Baht	Cash	SET /INDUS /IMM
RASA	19/3/2012	9/5/2012	01/01/2011 - 31/12/2011	0.02777	Baht	Cash	SET /PROPCON /PROP
RASA	19/3/2012	9/5/2012	01/01/2011 - 31/12/2011	4 : 1	Share	Stock	SET /PROPCON /PROP
SPG	19/3/2012	21/5/2012	01/01/2011 - 31/12/2011	5	Baht	Cash	SET /INDUS /AUTO
BSBM	20/3/2012	10/5/2012	01/07/2011 - 31/12/2011	0.02	Baht	Cash	SET /INDUS /STEEL
PERM	27/3/2012	-	01/01/2011 - 31/12/2011	0.04	Baht	Cash	SET /INDUS /STEEL
TBSP	28/3/2012	19/4/2012	01/01/2011 - 31/12/2011	6	Baht	Cash	SET /SERVICE /MEDIA
TCP	28/3/2012	12/4/2012	01/01/2011 - 31/12/2011	0.6	Baht	Cash	SET /INDUS /PAPER
Q-CON	29/3/2012	20/4/2012	01/01/2011 - 31/12/2011	0.08	Baht	Cash	SET /PROPCON /CONMAT
SF	29/3/2012	20/4/2012	01/01/2011 - 31/12/2011	0.01389	Baht	Cash	SET /PROPCON /PROP
SF	29/3/2012	20/4/2012	01/01/2011 - 31/12/2011	8 : 1	Share	Stock	SET /PROPCON /PROP
TGCI	30/3/2012	20/4/2012	01/01/2011 - 31/12/2011	0.1	Baht	Cash	SET /PROPCON /CONMAT
ADVANC	2/4/2012	23/4/2012	01/07/2011 - 31/12/2011	4.26	Baht	Cash	SET /TECH /ICT
DCC	2/4/2012	4/5/2012	01/10/2011 - 31/12/2011	0.62	Baht	Cash	SET /PROPCON /CONMAT
CSL	4/4/2012	24/4/2012	01/07/2011 - 31/12/2011	0.27	Baht	Cash	SET /TECH /ICT
DTAC	5/4/2012	27/4/2012	31/12/2011	1.38	Baht	Cash	SET /TECH /ICT
EASTW	5/4/2012	24/4/2012	01/07/2011 - 31/12/2011	0.3	Baht	Cash	SET /RESOURC /ENERG
INTUCH	5/4/2012	26/4/2012	01/01/2012 - 29/03/2012	1.58	Baht	Cash	SET /TECH /ICT
SCC	5/4/2012	26/4/2012	01/07/2011 - 31/12/2011	7	Baht	Cash	SET /PROPCON /CONMAT
FORTH	9/4/2012	27/4/2012	01/07/2011 - 31/12/2011	0.17	Baht	Cash	SET /TECH /ICT
GC	12/4/2012	30/4/2012	01/07/2011 - 31/12/2011	0.16	Baht	Cash	SET /INDUS /PETRO
SAMCO	12/4/2012	4/5/2012	01/01/2011 - 31/12/2011	0.02	Baht	Cash	SET /PROPCON /PROP
TCAP	17/4/2012	30/4/2012	01/07/2011 - 31/12/2011	0.7	Baht	Cash	SET /FINCIAL /BANK
TCAP-P	17/4/2012	30/4/2012	01/07/2011 - 31/12/2011	0.7	Baht	Cash	SET /-/
AIT	19/4/2012	4/5/2012	01/01/2011 - 31/12/2011	3.5	Baht	Cash	SET /TECH /ICT
PHOL	27/4/2012	18/5/2012	01/07/2011 - 31/12/2011	0.1	Baht	Cash	mai /-/MIDSIZE
UOBKH	27/4/2012	22/5/2012	01/01/2011 - 31/12/2011	0.06	Baht	Cash	SET /FINCIAL /FIN
CPR	30/4/2012	25/5/2012	01/01/2011 - 31/12/2011	0.076	Baht	Cash	mai /-/MIDSIZE
JUBILE	30/4/2012	15/5/2012	01/07/2011 - 31/12/2011	0.29	Baht	Cash	mai /-/MIDSIZE
PG	30/4/2012	18/5/2012	01/01/2011 - 31/12/2011	0.6	Baht	Cash	SET /CONSUMP /FASHION
CSR	2/5/2012	-	01/01/2011 - 31/12/2011	1.4	Baht	Cash	SET /SERVICE /TOURISM
NINE	2/5/2012	22/5/2012	01/01/2011 - 31/12/2011	0.15	Baht	Cash	mai /-/MIDSIZE
OHTL	2/5/2012	-	01/07/2011 - 31/12/2011	3	Baht	Cash	SET /SERVICE /TOURISM
SCCC	2/5/2012	23/5/2012	01/07/2011 - 31/12/2011	6	Baht	Cash	SET /PROPCON /CONMAT
TISCO	2/5/2012	25/5/2012	01/01/2011 - 31/12/2011	2.35	Baht	Cash	SET /FINCIAL /BANK
TISCO-P	2/5/2012	25/5/2012	01/01/2011 - 31/12/2011	2.35	Baht	Cash	SET /-/
SYMC	3/5/2012	18/5/2012	01/07/2011 - 31/12/2011	0.38	Baht	Cash	SET /TECH /ICT
TMI	3/5/2012	-	01/01/2011 - 31/12/2011	5 : 1	Share	Stock	mai /-/MIDSIZE
TWFP	4/5/2012	25/5/2012	31/12/2011	7	Baht	Cash	SET /AGRO /FOOD
PM	8/5/2012	22/5/2012	01/07/2011 - 31/12/2011	0.14	Baht	Cash	SET /AGRO /FOOD
PT	8/5/2012	22/5/2012	31/12/2011	0.1	Baht	Cash	SET /TECH /ICT
SHANG	8/5/2012	23/5/2012	01/01/2011 - 31/12/2011	0.75	Baht	Cash	SET /SERVICE /TOURISM

The opinions and information presented in this report are those of the Globlex Securities Co. Ltd. Research Department. No representation or warranty in any form regarding the accuracy, completeness, correctness or fairness of opinions and information of this report is offered by Globlex Securities Co. Ltd. Globlex Securities Co. Ltd. accepts no liability whatsoever for any loss arising from the use of this report or its contents. This report (in whole or in part) may not be reproduced or published without the express permission of Globlex Securities Co. Ltd.

## SET NOTICE CALENDAR

23/2/2012	
TFUND	XR 1 : 0.0805 @ 10.25 บาท
27/2/2012	
SPCG	XW 2 : 1
28/2/2012	
PJW	เข้าซื้อขายใน MAI : IPO@3.60 บาท
6/3/2012	
SORKON	XR 1 : 2 @ 10.00 บาท
8/3/2012	
WR	XR 1 : 1 @ 1.10 บาท
9/3/2012	
SCSMG	XR 1 : 1.45229 @ 5.00 บาท
23/3/2012	
TCC	XW 10 : 1

Notes: PD = Payment Date SD = Subscript Date  
 XN = Capital Return

XR = Rights for Common  
 XW = Rights for Warrant

XT = Rights for Transferable Subscription Right  
 XM = Excluding Meetings

## Derivative Warrant Table 22 February 2012

DW	Type of Option	DW Price	Stock Price	Price by Black Scholes Model	Status	Time to maturity y. m. d.	Gearing Ratio(x)	Premium	Exercise Price	Exercise Ratio	Expire Date	Last Trading Day	DW Issued(mn)	Implied Volatility	Cumulative Volume/ Outstanding Units
ADVA01CA	Call	2.90	153.00	2.90	At the Money	0 0 3	2.64	0.00%	95.00000	1 : 20@95	24 Feb 12	17 Feb 12	14.0	0.00%	11.31%
ADVA01CB	Call	0.84	153.00	0.56	Out of the Money	0 5 20	4.55	10.20%	135.00000	1 : 40@135	11 Aug 12	6 Aug 12	24.0	56.19%	34.58%
ADVA01PA	Put	0.01	153.00	0.00	Out of the Money	0 0 3	765.00	15.16%	130.00000	1 : 20@130	24 Feb 12	17 Feb 12	32.0	124.45%	11.86%
ADVA01PB	Put	1.24	153.00	0.88	Out of the Money	0 5 20	4.11	9.93%	175.00000	1 : 30@175	11 Aug 12	6 Aug 12	25.0	60.40%	0.70%
ADVA08CA	Call	2.06	153.00	2.03	Out of the Money	0 2 17	2.97	0.98%	103.00000	1 : 25@103	9 May 12	30 Apr 12	17.1	46.50%	0.99%
ADVA13CD	Call	1.15	153.00	0.78	Out of the Money	0 5 26	3.33	11.76%	125.00000	1 : 40@125	17 Aug 12	9 Aug 12	23.0	74.51%	1.24%
ADVA13PB	Put	0.54	153.00	0.16	Out of the Money	0 4 22	7.08	22.61%	140.00000	1 : 40@140	14 Jul 12	9 Jul 12	27.8	77.88%	0.02%
ADVA42CB	Call	2.48	153.00	2.23	Out of the Money	0 4 8	3.08	4.31%	110.00000	1 : 20@110	30 Jun 12	25 Jun 12	13.0	66.00%	0.04%
AOT01CA	Call	1.46	51.75	1.47	In the Money	0 0 3	3.61	-0.12%	37.34000	1 : 9.82608@37.34	24 Feb 12	17 Feb 12	34.0	444.10%	26.91%
AOT01CB	Call	1.12	51.75	0.97	Out of the Money	0 5 20	3.08	5.89%	38.00000	1 : 15@38	11 Aug 12	6 Aug 12	30.0	69.86%	37.81%
AOT01PA	Put	0.01	51.75	0.00	Out of the Money	0 0 3	526.66	16.63%	43.24000	1 : 9.82608@43.24	24 Feb 12	17 Feb 12	20.0	144.91%	46.98%
AOT01PB	Put	0.76	51.75	0.35	Out of the Money	0 5 20	6.81	18.07%	50.00000	1 : 10@50	11 Aug 12	6 Aug 12	23.0	62.40%	6.29%
AOT08CA	Call	2.16	51.75	2.14	Out of the Money	0 4 13	2.44	1.30%	31.20000	1 : 9.82609@31.2	5 Jul 12	28 Jun 12	20.0	58.01%	1.63%
AOT13CB	Call	0.45	51.75	0.39	Out of the Money	0 1 6	5.85	2.54%	44.22000	1 : 19.65409@44.22	29 Mar 12	22 Mar 12	28.9	86.12%	2.82%
AOT13PA	Put	-	51.75	0.39	-	0 6 28	-	-	50.00000	1 : 10@50	19 Sep 12	12 Sep 12	22.3	-	-
AOT42CB	Call	2.26	51.75	2.11	Out of the Money	0 4 8	2.33	3.67%	31.44000	1 : 9.82608@31.44	30 Jun 12	25 Jun 12	27.0	98.47%	0.93%
BANP01CB	Call	1.68	676.00	1.43	Out of the Money	0 3 21	4.04	5.68%	547.21000	1 : 99.50249@547.21	13 Jun 12	6 Jun 12	36.0	58.31%	99.16%
BANP01PB	Put	0.88	676.00	0.47	Out of the Money	0 3 21	7.72	12.87%	676.55000	1 : 99.50249@676.55	13 Jun 12	6 Jun 12	20.0	67.03%	44.56%
BANP06CC	Call	-	676.00	1.09	-	0 3 22	-	-	620.00000	1 : 80@620	14 Jun 12	7 Jun 12	20.0	-	-
BANP06PC	Put	-	676.00	0.07	-	0 3 22	-	-	540.00000	1 : 80@540	14 Jun 12	7 Jun 12	20.0	-	-
BANP08CB	Call	1.41	676.00	1.26	Out of the Money	0 4 12	3.21	4.72%	497.47000	1 : 149.23986@497.47	4 Jul 12	27 Jun 12	18.6	58.63%	10.68%
BANP08PA	Put	0.71	676.00	0.37	Out of the Money	0 4 12	4.78	14.64%	718.34000	1 : 198.98649@718.34	4 Jul 12	27 Jun 12	19.7	82.07%	0.80%
BANP13CE	Call	1.16	676.00	0.96	Out of the Money	0 1 11	5.94	3.86%	588.38000	1 : 98.03922@588.38	3 Apr 12	27 Mar 12	17.8	43.49%	16.40%
BANP13PB	Put	0.59	676.00	0.13	Out of the Money	0 4 22	11.51	24.79%	567.11000	1 : 99.50249@567.11	14 Jul 12	9 Jul 12	23.3	69.17%	0.52%
BANP42CD	Call	2.18	676.00	1.76	Out of the Money	0 6 12	3.10	9.17%	520.00000	1 : 100@520	3 Sep 12	27 Aug 12	19.0	74.21%	3.47%
BANP42PA	Put	0.89	676.00	0.35	Out of the Money	0 6 12	7.60	21.45%	620.00000	1 : 100@620	3 Sep 12	27 Aug 12	25.0	63.34%	0.72%
BAY01CB	Call	1.96	24.90	1.78	Out of the Money	0 3 21	3.18	3.78%	18.00000	1 : 4@18	13 Jun 12	6 Jun 12	24.0	69.51%	118.64%
BAY01PB	Put	0.72	24.90	0.25	Out of the Money	0 3 21	6.92	14.06%	25.00000	1 : 5@25	13 Jun 12	6 Jun 12	20.0	70.97%	44.74%
BAY08CC	Call	1.94	24.90	1.88	Out of the Money	0 3 24	2.57	2.01%	15.70000	1 : 5@15.7	16 Jun 12	11 Jun 12	20.0	49.27%	0.45%
BAY08PB	Put	0.69	24.90	0.49	Out of the Money	0 3 24	3.61	7.23%	30.00000	1 : 10@30	16 Jun 12	11 Jun 12	20.0	67.23%	10.58%

The opinions and information presented in this report are those of the Globlex Securities Co. Ltd. Research Department. No representation or warranty in any form regarding the accuracy, completeness, correctness or fairness of opinions and information of this report is offered by Globlex Securities Co. Ltd. Globlex Securities Co. Ltd. Accepts no liability whatsoever for any loss arising from the use of this report or its contents. This report (in whole or in part) may not be reproduced or published without the express permission of Globlex Securities Co. Ltd.

## Derivative Warrant Table 22 February 2012

DW	Type of Option	DW Price	Stock Price	Price by Black Scholes Model	Status	Time to maturity y. m. d.	Gearing Ratio(x)	Premium	Exercise Price	Exercise Ratio	Expire Date	Last Trading Day	DW Issued(mn)	Implied Volatility	Cumulative Volume/ Outstanding Units
BAY13CC	Call	0.90	24.90	0.82	Out of the Money	0 2 20	3.46	3.21%	18.50000	1 : 8@18.5	12 May 12	4 May 12	29.8	71.74%	9.90%
BAY13PA	Put	0.27	24.90	0.01	Out of the Money	0 4 15	11.53	26.35%	20.50000	1 : 8@20.5	7 Jul 12	2 Jul 12	30.0	75.75%	2.17%
BAY42CC	Call	1.05	24.90	1.01	Out of the Money	0 4 8	2.37	2.41%	15.00000	1 : 10@15	30 Jun 12	25 Jun 12	50.0	69.13%	0.97%
BBL06CB	Call	0.95	174.00	1.03	In the Money	0 3 2	7.33	-0.14%	150.00000	1 : 25@150	24 May 12	17 May 12	20.0	-	-
BBL06PB	Put	0.21	174.00	0.00	Out of the Money	0 3 2	33.14	25.43%	135.00000	1 : 25@135	24 May 12	17 May 12	20.0	64.90%	3.26%
BBL08CA	Call	1.52	174.00	1.50	Out of the Money	0 3 16	2.86	1.32%	115.50000	1 : 40@115.5	7 Jun 12	30 May 12	20.0	0.00%	14.26%
BBL08PA	Put	0.68	174.00	0.23	Out of the Money	0 3 16	6.40	12.18%	180.00000	1 : 40@180	7 Jun 12	30 May 12	20.0	68.52%	12.13%
BBL13CB	Call	0.73	174.00	0.55	Out of the Money	0 2 13	4.83	5.82%	148.10000	1 : 49.35834@148.1	5 May 12	27 Apr 12	27.8	60.16%	4.76%
BBL13PA	Put	0.37	174.00	0.05	Out of the Money	0 2 13	9.53	14.04%	167.84000	1 : 49.35834@167.84	5 May 12	27 Apr 12	27.3	77.59%	1.81%
BBL18CA	Call	0.70	174.00	0.70	Out of the Money	0 2 9	4.97	0.57%	140.00000	1 : 50@140	1 May 12	24 Apr 12	45.0	0.00%	52.36%
BBL42CC	Call	2.92	174.00	3.01	In the Money	0 3 4	2.98	-0.34%	115.00000	1 : 20@115	26 May 12	21 May 12	14.0	0.00%	0.07%
BCP01CB	Call	1.70	24.10	1.69	Out of the Money	0 4 22	2.84	1.66%	16.00000	1 : 5@16	14 Jul 12	9 Jul 12	35.0	0.00%	304.62%
BCP01PB	Put	0.59	24.10	0.26	Out of the Money	0 4 22	10.21	22.66%	21.00000	1 : 4@21	14 Jul 12	9 Jul 12	25.0	73.22%	57.18%
BCP42CB	Call	2.10	24.10	2.06	Out of the Money	0 4 8	2.30	1.66%	14.00000	1 : 5@14	30 Jun 12	25 Jun 12	23.0	0.00%	2.53%
BGH08CA	Call	1.39	73.00	1.26	Out of the Money	0 4 14	3.50	3.90%	55.00000	1 : 15@55	6 Jul 12	29 Jun 12	17.7	51.21%	1.33%
BGH13CB	Call	0.74	73.00	0.66	Out of the Money	0 1 11	4.93	2.47%	60.00000	1 : 20@60	3 Apr 12	27 Mar 12	29.5	69.23%	12.76%
BGH13PA	Put	1.96	73.00	1.13	Out of the Money	0 7 6	3.72	20.00%	78.00000	1 : 10@78	27 Sep 12	20 Sep 12	15.0	77.63%	0.27%
BH08CA	Call	0.70	45.25	0.36	Out of the Money	0 3 11	6.46	13.81%	44.50000	1 : 10@44.5	2 Jun 12	28 May 12	20.0	72.75%	1.03%
BH13CA	Call	1.05	45.25	0.94	Out of the Money	0 1 7	4.31	2.76%	36.00000	1 : 10@36	30 Mar 12	23 Mar 12	25.0	95.60%	0.60%
BIGC01CA	Call	1.31	143.00	1.25	Out of the Money	0 1 18	5.46	2.24%	120.00000	1 : 20@120	10 Apr 12	2 Apr 12	14.0	0.00%	926.06%
BIGC08CA	Call	2.10	143.00	2.04	Out of the Money	0 3 17	2.27	2.10%	83.00000	1 : 30@83	8 Jun 12	31 May 12	19.5	0.00%	4.10%
BJC01CA	Call	0.90	33.00	0.75	Out of the Money	0 5 20	3.67	9.09%	27.00000	1 : 10@27	11 Aug 12	6 Aug 12	25.0	72.73%	190.59%
BJC08CA	Call	1.34	33.00	1.07	Out of the Money	0 3 15	4.93	8.18%	29.00000	1 : 5@29	6 Jun 12	29 May 12	20.0	54.52%	0.42%
BJC13CA	Call	1.07	33.00	0.72	Out of the Money	0 7 6	3.08	17.27%	28.00000	1 : 10@28	27 Sep 12	20 Sep 12	30.0	83.32%	1.02%
BJC42CA	Call	1.24	33.00	1.15	Out of the Money	0 5 6	2.66	4.24%	22.00000	1 : 10@22	28 Jul 12	23 Jul 12	50.0	72.14%	0.63%
BLA01CA	Call	0.26	46.75	0.10	Out of the Money	0 1 18	8.99	9.52%	46.00000	1 : 20@46	10 Apr 12	2 Apr 12	35.0	83.20%	128.50%
BLA08CA	Call	0.74	46.75	0.40	Out of the Money	0 3 9	6.32	9.95%	44.00000	1 : 10@44	31 May 12	24 May 12	20.0	62.90%	1.41%
BLA13CB	Call	0.17	46.75	0.00	Out of the Money	0 1 6	27.50	21.28%	55.00000	1 : 10@55	29 Mar 12	22 Mar 12	22.3	85.67%	2.21%
BLA13PA	Put	0.98	46.75	0.39	Out of the Money	0 4 15	4.77	14.01%	50.00000	1 : 10@50	7 Jul 12	2 Jul 12	27.3	70.26%	1.80%
CPAL01CB	Call	2.04	58.75	1.92	Out of the Money	0 3 21	2.88	2.81%	40.00000	1 : 10@40	13 Jun 12	30 Dec 11	20.0	64.79%	41.89%

The opinions and information presented in this report are those of the Globlex Securities Co. Ltd. Research Department. No representation or warranty in any form regarding the accuracy, completeness, correctness or fairness of opinions and information of this report is offered by Globlex Securities Co. Ltd. Globlex Securities Co. Ltd. accepts no liability whatsoever for any loss arising from the use of this report or its contents. This report (in whole or in part) may not be reproduced or published without the express permission of Globlex Securities Co. Ltd.

## Derivative Warrant Table 22 February 2012

DW	Type of Option	DW Price	Stock Price	Price by Black Scholes Model	Status	Time to maturity y. m. d.	Gearing Ratio(x)	Premium	Exercise Price	Exercise Ratio	Expire Date	Last Trading Day	DW Issued(mn)	Implied Volatility	Cumulative Volume/ Outstanding Units
CPAL01PB	Put	0.57	58.75	0.07	Out of the Money	0 3 15	10.31	17.79%	54.00000	1 : 10@54	6 Jun 12	6 Jun 12	20.0	70.19%	12.19%
CPAL08CB	Call	1.57	58.75	1.51	Out of the Money	0 2 24	3.12	1.86%	41.00000	1 : 12@41	16 May 12	9 May 12	20.0	49.08%	2.02%
CPAL42CC	Call	2.22	58.75	2.13	Out of the Money	0 4 8	2.65	2.47%	38.00000	1 : 10@38	30 Jun 12	25 Jun 12	20.0	65.99%	3.18%
CPF01CB	Call	1.15	35.50	1.08	Out of the Money	0 3 21	3.09	2.82%	25.00000	1 : 10@25	13 Jun 12	6 Jun 12	25.0	75.64%	123.87%
CPF01PB	Put	0.45	35.50	0.09	Out of the Money	0 3 21	7.89	14.08%	35.00000	1 : 10@35	13 Jun 12	6 Jun 12	22.0	60.13%	2.64%
CPF08CD	Call	2.16	35.50	2.14	Out of the Money	0 2 11	3.29	0.85%	25.00000	1 : 5@25	3 May 12	25 Apr 12	16.7	73.11%	13.70%
CPF13CB	Call	2.50	35.50	2.15	Out of the Money	0 3 8	2.84	5.63%	25.00000	1 : 5@25	30 May 12	23 May 12	22.8	-	-
CPF42CB	Call	1.20	35.50	1.17	Out of the Money	0 3 4	2.96	1.41%	24.00000	1 : 10@24	26 May 12	21 May 12	30.0	69.90%	0.53%
CPF13PA	Put	0.38	35.50	0.01	Out of the Money	0 1 7	18.68	12.39%	33.00000	1 : 5@33	30 Mar 12	23 Mar 12	19.7	68.23%	1.28%
CPN08CA	Call	2.12	42.25	1.99	Out of the Money	0 4 14	2.49	3.46%	26.75000	1 : 8@26.75	6 Jul 12	29 Jun 12	20.0	79.42%	9.59%
CPN42CB	Call	1.33	42.25	1.12	Out of the Money	0 5 6	3.18	7.22%	32.00000	1 : 10@32	28 Jul 12	23 Jul 12	25.0	72.44%	1.66%
DCC13CA	Call	1.24	59.25	0.21	Out of the Money	0 6 20	4.78	22.19%	60.00000	1 : 10@60	11 Sep 12	4 Sep 12	21.8	71.55%	0.23%
DTAC01CB	Call	0.56	68.00	0.22	Out of the Money	0 4 22	6.07	12.06%	65.00000	1 : 20@65	14 Jul 12	9 Jul 12	23.0	63.00%	61.46%
DTAC01PB	Put	2.24	68.00	1.57	Out of the Money	0 4 22	3.04	7.94%	85.00000	1 : 10@85	14 Jul 12	9 Jul 12	25.0	63.16%	0.17%
DTAC08CC	Call	1.68	68.00	1.44	Out of the Money	0 4 12	3.32	5.45%	51.22000	1 : 12.19432@51.22	4 Jul 12	27 Jun 12	17.4	76.57%	0.37%
DTAC13CB	Call	1.02	68.00	0.94	Out of the Money	0 1 6	4.10	2.10%	52.84000	1 : 16.26016@52.84	29 Mar 12	22 Mar 12	28.1	101.67%	0.54%
DTAC13PB	Put	0.55	68.00	0.00	Out of the Money	0 4 22	7.60	23.49%	60.97000	1 : 16.26016@60.97	14 Jul 12	9 Jul 12	30.0	-	-
DTAC42CB	Call	2.76	68.00	2.45	Out of the Money	0 4 8	3.03	4.73%	48.78000	1 : 8.12942@48.78	30 Jun 12	25 Jun 12	12.0	75.34%	0.26%
ESSO01CA	Call	1.35	13.50	1.44	In the Money	0 0 3	2.55	-2.70%	7.84000	1 : 3.92234@7.84	24 Feb 12	17 Feb 12	40.0	0.00%	20.22%
ESSO01CB	Call	1.01	13.50	0.92	Out of the Money	0 5 20	2.67	5.56%	9.20000	1 : 5@9.2	11 Aug 12	6 Aug 12	30.0	72.72%	155.08%
ESSO01PA	Put	0.01	13.50	0.00	Out of the Money	0 0 3	337.50	18.81%	11.00000	1 : 4@11	24 Feb 12	17 Feb 12	44.0	176.70%	29.04%
ESSO01PB	Put	0.63	13.50	0.35	Out of the Money	0 5 20	5.36	18.67%	13.50000	1 : 4@13.5	11 Aug 12	6 Aug 12	23.0	72.20%	2.85%
ESSO03CA	Call	0.75	13.50	0.70	Out of the Money	0 0 9	4.50	1.48%	10.70000	1 : 4@10.7	1 Mar 12	23 Feb 12	25.0	0.00%	0.06%
ESSO08CB	Call	2.84	13.50	3.08	In the Money	0 2 11	2.38	-3.11%	7.40000	1 : 2@7.4	3 May 12	25 Apr 12	19.7	-	-
ESSO13CB	Call	1.09	13.50	1.04	Out of the Money	0 2 13	3.16	2.11%	9.51000	1 : 3.92234@9.51	5 May 12	27 Apr 12	49.6	68.26%	3.11%
ESSO42CB	Call	1.40	13.50	1.31	Out of the Money	0 3 4	1.93	3.70%	7.00000	1 : 5@7	26 May 12	21 May 12	50.0	121.02%	1.25%
ESSO42PA	Put	0.69	13.50	0.47	Out of the Money	0 6 12	3.91	14.44%	15.00000	1 : 5@15	3 Sep 12	27 Aug 12	30.0	66.87%	0.17%
HMPR01CA	Call	0.94	11.30	0.85	Out of the Money	0 3 21	3.01	4.07%	8.00000	1 : 4@8	13 Jun 12	6 Jun 12	24.0	76.42%	103.70%
HMPR08CA	Call	2.16	11.30	2.00	Out of the Money	0 4 14	2.62	3.72%	7.40000	1 : 2@7.4	6 Jul 12	29 Jun 12	16.4	-	-
HMPR13CB	Call	0.94	11.30	0.87	Out of the Money	0 1 11	3.44	2.51%	8.30000	1 : 3.49382@8.3	3 Apr 12	27 Mar 12	29.8	90.39%	16.82%

The opinions and information presented in this report are those of the Globlex Securities Co. Ltd. Research Department. No representation or warranty in any form regarding the accuracy, completeness, correctness or fairness of opinions and information of this report is offered by Globlex Securities Co. Ltd. Globlex Securities Co. Ltd. accepts no liability whatsoever for any loss arising from the use of this report or its contents. This report (in whole or in part) may not be reproduced or published without the express permission of Globlex Securities Co. Ltd.



## Derivative Warrant Table 22 February 2012

DW	Type of Option	DW Price	Stock Price	Price by Black Scholes Model	Status	Time to maturity y. m. d.	Gearing Ratio(x)	Premium	Exercise Price	Exercise Ratio	Expire Date	Last Trading Day	DW Issued(mn)	Implied Volatility	Cumulative Volume/ Outstanding Units
HMPR42CA	Call	0.78	11.30	0.68	Out of the Money	0 4 8	2.90	5.31%	8.00000	1 : 5@8	30 Jun 12	25 Jun 12	50.0	80.19%	4.09%
IRPC01CA	Call	0.28	4.82	0.35	In the Money	0 0 3	8.76	-2.90%	4.13000	1 : 1.96522@4.13	24 Feb 12	17 Feb 11	35.0	0.00%	111.64%
IRPC01CB	Call	0.72	4.82	0.57	Out of the Money	0 5 20	3.35	8.71%	3.80000	1 : 2@3.8	11 Aug 12	6 Aug 12	26.0	65.57%	71.27%
IRPC08CC	Call	1.10	4.82	1.08	Out of the Money	0 3 9	4.38	1.66%	3.80000	1 : 1@3.8	31 May 12	24 May 12	20.0	47.32%	2.00%
IRPC13CC	Call	0.78	4.82	0.57	Out of the Money	0 6 0	3.09	11.20%	3.80000	1 : 2@3.8	22 Aug 12	15 Aug 12	27.6	73.22%	6.11%
IRPC13PA	Put	0.24	4.82	0.03	Out of the Money	0 4 15	10.04	26.97%	4.00000	1 : 2@4	7 Jul 12	2 Jul 12	30.0	83.41%	1.09%
IRPC42CC	Call	0.85	4.82	0.74	Out of the Money	0 5 6	2.84	5.81%	3.40000	1 : 2@3.4	28 Jul 12	23 Jul 12	50.0	67.81%	0.31%
IVL01CD	Call	1.28	40.75	1.24	Out of the Money	0 2 3	3.18	2.58%	29.00000	1 : 10@29	25 Apr 12	18 Apr 12	50.0	100.94%	541.22%
IVL01PD	Put	0.75	40.75	0.55	Out of the Money	0 2 3	5.43	12.88%	43.00000	1 : 10@43	25 Apr 12	18 Apr 12	18.0	91.40%	350.00%
IVL08CC	Call	2.10	40.75	2.08	Out of the Money	0 2 6	2.43	1.10%	24.40000	1 : 8@24.4	28 Apr 12	23 Apr 12	20.0	91.64%	16.52%
IVL08PA	Put	0.43	40.75	0.23	Out of the Money	0 2 6	9.48	20.98%	36.50000	1 : 10@36.5	28 Apr 12	23 Apr 12	20.0	96.29%	117.11%
IVL13PB	Put	0.50	40.75	0.39	Out of the Money	0 2 13	4.08	11.66%	46.00000	1 : 20@46	5 May 12	27 Apr 12	28.4	93.82%	11.02%
IVL18CC	Call	0.46	40.75	0.40	Out of the Money	0 2 6	3.54	6.75%	32.00000	1 : 25@32	28 Apr 12	23 Apr 12	20.0	99.66%	23.63%
IVL13CD	Call	0.40	40.75	0.37	Out of the Money	0 2 13	5.09	7.98%	36.00000	1 : 20@36	5 May 12	27 Apr 12	50.0	82.78%	264.36%
IVL42CC	Call	1.75	40.75	1.66	Out of the Money	0 4 8	2.33	4.29%	25.00000	1 : 10@25	30 Jun 12	25 Jun 12	25.0	109.35%	89.76%
KBAN01CA	Call	1.91	142.00	1.85	Out of the Money	0 0 3	3.72	0.85%	105.00000	1 : 20@105	24 Feb 12	17 Feb 12	40.0	293.37%	56.70%
KBAN01CB	Call	1.90	142.00	1.77	Out of the Money	0 5 20	2.99	3.87%	100.00000	1 : 25@100	11 Aug 12	6 Aug 12	30.0	55.36%	41.55%
KBAN01PA	Put	0.85	142.00	0.90	In the Money	0 0 3	8.35	-0.70%	160.00000	1 : 20@160	24 Feb 12	17 Feb 12	12.0	0.00%	274.37%
KBAN01PB	Put	0.90	142.00	0.37	Out of the Money	0 5 20	6.31	17.25%	140.00000	1 : 25@140	11 Aug 12	6 Aug 12	20.0	64.10%	107.71%
KBAN08CB	Call	1.53	142.00	1.45	Out of the Money	0 4 13	3.09	2.75%	100.00000	1 : 30@100	5 Jul 12	28/16/12	17.4	60.60%	0.03%
KBAN13CE	Call	1.45	142.00	1.67	In the Money	0 5 25	4.90	-0.70%	112.00000	1 : 20@112	16 Aug 12	8 Aug 12	22.3	-	-
KBAN13PB	Put	0.70	142.00	0.12	Out of the Money	0 4 20	10.14	23.94%	122.00000	1 : 20@122	12 Jul 12	5 Jul 12	22.1	72.49%	3.89%
KBAN42CC	Call	2.48	142.00	2.40	Out of the Money	0 3 4	2.86	1.83%	95.00000	1 : 20@95	26 May 12	21 May 12	14.0	62.44%	0.29%
KK01CA	Call	0.53	32.25	0.31	Out of the Money	0 4 22	4.06	11.47%	28.00000	1 : 15@28	14 Jul 12	9 Jul 12	25.0	73.15%	18.67%
KK13CA	Call	0.57	32.25	0.14	Out of the Money	0 1 7	11.66	7.93%	32.04000	1 : 4.8539@32.04	30 Mar 12	23 Mar 12	17.9	64.52%	2.14%
KK13CB	Call	1.53	32.25	0.28	Out of the Money	0 8 9	4.22	26.05%	33.00000	1 : 5@33	30 Oct 12	22 Oct 12	26.9	-	-
KTB01CB	Call	0.03	17.40	0.11	In the Money	0 0 3	145.00	-1.61%	17.00000	1 : 4@17	24 Feb 12	17 Feb 12	70.0	0.00%	62.93%
KTB01CC	Call	1.07	17.40	0.94	Out of the Money	0 5 20	3.25	5.46%	13.00000	1 : 5@13	11 Aug 12	6 Aug 12	30.0	55.26%	133.94%
KTB01PB	Put	0.72	17.40	0.26	Out of the Money	0 5 20	6.04	18.85%	17.00000	1 : 4@17	11 Aug 12	6 Aug 12	28.0	71.55%	0.79%
KTB08CA	Call	1.29	17.40	1.30	Out of the Money	0 2 25	2.70	0.29%	11.00000	1 : 5@11	17 May 12	10 Aug 12	20.0	0.00%	0.91%

The opinions and information presented in this report are those of the Globlex Securities Co. Ltd. Research Department. No representation or warranty in any form regarding the accuracy, completeness, correctness or fairness of opinions and information of this report is offered by Globlex Securities Co. Ltd. Globlex Securities Co. Ltd. accepts no liability whatsoever for any loss arising from the use of this report or its contents. This report (in whole or in part) may not be reproduced or published without the express permission of Globlex Securities Co. Ltd.

## Derivative Warrant Table 22 February 2012

DW	Type of Option	DW Price	Stock Price	Price by Black Scholes Model	Status	Time to maturity y. m. d.	Gearing Ratio(x)	Premium	Exercise Price	Exercise Ratio	Expire Date	Last Trading Day	DW Issued(mn)	Implied Volatility	Cumulative Volume/ Outstanding Units
KTBI3CC	Call	0.36	17.40	0.14	Out of the Money	0 2 13	9.67	13.79%	18.00000	1 : 5@18	5 May 12	27 Apr 12	21.6	63.78%	65.76%
KTBI3PA	Put	0.35	17.40	0.06	Out of the Money	0 4 15	9.94	23.85%	15.00000	1 : 5@15	7 Jul 12	2 Jul 12	29.8	72.73%	0.01%
LH01CB	Call	0.99	6.60	0.84	Out of the Money	0 3 21	3.33	5.76%	5.00000	1 : 2@5	13 Jun 12	6 Jun 12	25.0	71.27%	140.03%
LH01PB	Put	0.69	6.60	0.40	Out of the Money	0 3 21	4.78	11.82%	7.20000	1 : 2@7.2	13 Jun 12	6 Jun 12	23.0	75.63%	3.97%
LH06CA	Call	1.36	6.60	1.05	Out of the Money	0 3 2	4.85	6.97%	5.70000	1 : 1@5.7	24 May 12	17 May 12	20.0	61.95%	0.04%
LH08CA	Call	0.95	6.60	0.97	At the Money	0 2 25	3.47	0.00%	4.70000	1 : 2@4.7	17 May 12	10 May 12	20.0	0.00%	0.50%
LH18CA	Call	0.37	6.60	0.31	Out of the Money	0 3 20	4.46	5.76%	5.50000	1 : 4@5.5	12 Jun 12	5 Jun 12	20.0	56.08%	3.29%
LH42CB	Call	1.06	6.60	0.87	Out of the Money	0 5 6	3.11	7.88%	5.00000	1 : 2@5	28 Jul 12	23 Jul 12	30.0	73.06%	0.39%
MINT08CA	Call	1.30	12.10	0.96	Out of the Money	0 3 11	4.65	6.61%	10.30000	1 : 2@10.3	2 Jun 12	28 May 12	19.0	64.06%	0.00%
MINT42CB	Call	0.81	12.10	0.65	Out of the Money	0 5 6	2.99	7.85%	9.00000	1 : 5@9	28 Jul 12	23 Jul 12	50.0	77.34%	1.31%
PS01CA	Call	1.20	13.80	1.01	Out of the Money	0 3 21	2.88	7.25%	10.00000	1 : 4@10	13 Jun 12	6 Jun 12	22.0	119.40%	50.59%
PS08CB	Call	-	13.80	0.78	-	0 3 10	-	-	11.00000	1 : 4@11	1 Jun 12	25 May 12	20.0	-	-
PS13CC	Call	0.57	13.80	0.33	Out of the Money	0 2 27	4.84	14.86%	13.00000	1 : 5@13	19 May 12	14 May 12	29.8	116.79%	1.22%
PS13PA	Put	-	13.80	0.25	-	0 7 6	-	-	14.00000	1 : 4@14	27 Sep 12	20 Sep 12	29.5	-	-
PS42CA	Call	1.12	13.80	1.00	Out of the Money	0 4 8	2.46	5.80%	9.00000	1 : 5@9	30 Jun 12	25 Jun 12	50.0	123.12%	1.19%
PTT01CB	Call	1.56	357.00	1.50	Out of the Money	0 3 21	2.86	2.18%	240.00000	1 : 80@240	13 Jun 12	6 Jun 12	40.0	0.00%	83.20%
PTT01PB	Put	0.71	357.00	0.21	Out of the Money	0 3 21	10.06	14.71%	340.00000	1 : 50@340	13 Jun 12	6 Jun 12	24.0	63.43%	35.76%
PTT08CC	Call	1.60	357.00	1.58	Out of the Money	0 2 9	2.98	0.84%	240.00000	1 : 75@240	1 May 12	24 Apr 12	20.1	0.00%	22.44%
PTT08PA	Put	0.48	357.00	0.20	Out of the Money	0 2 9	9.30	9.92%	360.00000	1 : 80@360	1 May 12	24 Apr 12	17.9	65.92%	1.65%
PTT13CF	Call	1.22	357.00	1.14	Out of the Money	0 3 3	2.93	2.80%	245.00000	1 : 100@245	25 May 12	18 May 12	29.8	53.20%	6.46%
PTT13PB	Put	0.37	357.00	0.04	Out of the Money	0 4 27	9.65	24.93%	305.00000	1 : 100@305	19 Jul 12	12 Jul 12	30.0	-	-
PTT42CD	Call	2.12	357.00	1.52	Out of the Money	0 6 12	3.37	10.92%	290.00000	1 : 50@290	3 Sep 12	27 Aug 12	16.0	68.68%	0.08%
PTT42PA	Put	1.18	357.00	0.39	Out of the Money	0 6 12	6.05	18.49%	350.00000	1 : 50@350	3 Sep 12	27 Aug 12	23.0	64.85%	0.10%
PTTE01CB	Call	0.78	185.00	0.95	In the Money	0 0 3	6.02	-3.58%	147.66000	1 : 39.37008@147.66	24 Feb 12	17 Feb 12	19.5	0.00%	41.52%
PTTE01CC	Call	1.10	185.00	0.96	Out of the Money	0 5 20	4.27	5.88%	152.58000	1 : 39.37008@152.58	11 Aug 12	6 Aug 12	23.0	45.05%	153.19%
PTTE01PC	Put	0.75	185.00	0.36	Out of the Money	0 5 20	6.27	14.86%	187.03000	1 : 39.37008@187.03	11 Aug 12	6 Aug 12	23.0	63.29%	17.60%
PTTE06CC	Call	1.18	185.00	0.92	Out of the Money	0 3 2	6.37	6.15%	167.34000	1 : 24.6063@167.34	24 May 12	17 May 12	20.0	38.07%	1.66%
PTTE06PC	Put	0.20	185.00	0.01	Out of the Money	0 3 2	37.59	25.51%	142.73000	1 : 24.6063@142.73	24 May 12	17 May 11	20.0	59.31%	0.54%
PTTE08CB	Call	1.95	185.00	1.96	Out of the Money	0 2 9	3.21	0.30%	127.97000	1 : 29.53109@127.97	1 May 12	24 Apr 12	16.8	0.00%	15.03%
PTTE13CE	Call	1.35	185.00	1.07	Out of the Money	0 5 26	3.48	8.55%	147.66000	1 : 39.37008@147.66	17 Aug 12	9 Aug 12	20.9	58.58%	0.26%

The opinions and information presented in this report are those of the Globlex Securities Co. Ltd. Research Department. No representation or warranty in any form regarding the accuracy, completeness, correctness or fairness of opinions and information of this report is offered by Globlex Securities Co. Ltd. Globlex Securities Co. Ltd. accepts no liability whatsoever for any loss arising from the use of this report or its contents. This report (in whole or in part) may not be reproduced or published without the express permission of Globlex Securities Co. Ltd.

## Derivative Warrant Table 22 February 2012

DW	Type of Option	DW Price	Stock Price	Price by Black Scholes Model	Status	Time to maturity y. m. d.	Gearing Ratio(x)	Premium	Exercise Price	Exercise Ratio	Expire Date	Last Trading Day	DW Issued(mn)	Implied Volatility	Cumulative Volume/ Outstanding Units
PTTE13PA	Put	0.47	185.00	0.07	Out of the Money	0 4 15	10.00	24.87%	157.50000	1 : 39.37008@157.5	7 Jul 12	2 Jul 11	30.0	74.77%	0.02%
PTTE42CD	Call	2.72	185.00	2.03	Out of the Money	0 6 12	3.40	10.49%	150.00000	1 : 20@150	3 Sep 12	27 Aug 12	13.0	65.11%	0.08%
PTTE42PA	Put	1.65	185.00	0.69	Out of the Money	0 6 12	5.61	17.84%	185.00000	1 : 20@185	3 Sep 12	27 Aug 12	18.0	65.59%	0.12%
PTTG01CA	Call	1.30	75.50	1.29	Out of the Money	0 2 3	2.90	0.66%	50.00000	1 : 20@50	25 Apr 12	18 Apr 12	80.0	0.00%	83.17%
PTTG01PA	Put	0.15	75.50	0.03	Out of the Money	0 2 3	25.17	21.85%	62.00000	1 : 20@62	25 Apr 12	18 Apr 12	60.0	78.04%	71.71%
PTTG06CA	Call	-	75.50	1.13	-	0 3 23	-	-	68.00000	1 : 10@68	15 Jun 12	8 Jun 12	20.0	-	-
PTTG06PA	Put	0.44	75.50	0.10	Out of the Money	0 3 23	17.16	26.36%	60.00000	1 : 10@60	15 Jun 12	8 Jun 12	20.0	72.78%	7.11%
PTTG08CA	Call	1.35	75.50	1.31	Out of the Money	0 3 16	2.80	1.99%	50.00000	1 : 20@50	7 Jun 12	30 May 12	17.7	49.56%	0.25%
PTTG13CA	Call	1.27	75.50	1.17	Out of the Money	0 3 17	2.97	3.84%	53.00000	1 : 20@53	8 Jun 12	31 May 12	30.0	51.12%	4.95%
PTTG13PA	Put	0.35	75.50	0.13	Out of the Money	0 3 17	10.79	20.53%	67.00000	1 : 20@67	8 Jun 12	31 May 12	30.0	76.97%	1.64%
PTTG18CA	Call	1.04	75.50	1.04	Out of the Money	0 2 27	2.90	0.66%	50.00000	1 : 25@50	19 May 12	14 May 12	20.0	32.28%	60.62%
PTTG42CA	Call	2.70	75.50	2.61	Out of the Money	0 3 4	2.80	1.99%	50.00000	1 : 10@50	26 May 12	21 May 12	14.0	55.97%	0.43%
ROBI08CA	Call	1.26	44.50	0.91	Out of the Money	0 3 15	4.41	8.04%	38.00000	1 : 8@38	6 Jun 12	29 May 12	19.0	70.38%	0.63%
ROBI13CA	Call	1.12	44.50	0.56	Out of the Money	0 7 6	3.97	19.55%	42.00000	1 : 10@42	27 Sep 12	20 Sep 12	29.2	71.25%	6.96%
ROBI42CA	Call	1.44	44.50	1.12	Out of the Money	0 5 6	3.09	8.76%	34.00000	1 : 10@34	28 Jul 12	23 Jul 12	40.0	83.95%	0.57%
SCB01CA	Call	1.54	129.00	1.50	Out of the Money	0 0 3	4.19	0.62%	99.00000	1 : 20@99	24 Feb 12	17 Feb 12	36.0	332.37%	28.67%
SCB01CB	Call	1.50	129.00	1.35	Out of the Money	0 5 20	3.44	4.26%	97.00000	1 : 25@97	11 Aug 12	6 Aug 12	30.0	54.78%	61.04%
SCB01PA	Put	0.77	129.00	0.15	Out of the Money	0 5 20	8.38	18.91%	120.00000	1 : 20@120	11 Aug 12	6 Aug 12	25.0	59.70%	31.32%
SCB06CC	Call	-	129.00	0.83	-	0 3 22	-	-	120.00000	1 : 15@120	14 Jun 12	7 Jun 12	20.0	-	-
SCB06PC	Put	0.48	129.00	0.03	Out of the Money	0 3 22	17.92	20.31%	110.00000	1 : 15@110	14 Jun 12	7 Jun 12	20.0	56.55%	0.60%
SCB08CC	Call	2.14	129.00	2.08	Out of the Money	0 2 6	3.01	1.40%	88.00000	1 : 20@88	28 Apr 12	23 Apr 12	18.4	54.39%	0.36%
SCB08PA	Put	0.42	129.00	0.10	Out of the Money	0 2 6	12.29	11.24%	125.00000	1 : 25@125	28 Apr 12	23 Apr 12	17.6	56.39%	111.32%
SCB13CB	Call	1.43	129.00	1.21	Out of the Money	0 3 16	3.61	5.23%	100.00000	1 : 25@100	7 Jun 12	30 May 12	24.6	81.72%	1.60%
SCB13PB	Put	0.63	129.00	0.07	Out of the Money	0 4 27	8.19	21.51%	117.00000	1 : 25@117	19 Jul 12	12 Jul 12	23.5	69.22%	0.48%
SCB42CC	Call	2.18	129.00	2.00	Out of the Money	0 3 4	2.96	3.57%	90.00000	1 : 20@90	26 May 12	21 May 12	16.0	78.62%	0.84%
SCC01CB	Call	2.10	358.00	1.99	Out of the Money	0 2 3	3.41	1.96%	260.00000	1 : 50@260	25 Apr 12	18 Apr 12	24.0	58.32%	32.32%
SCC01PB	Put	0.37	358.00	0.01	Out of the Money	0 2 3	19.35	18.58%	310.00000	1 : 50@310	25 Apr 12	18 Apr 12	20.0	75.53%	24.11%
SCC08CB	Call	2.24	358.00	2.20	Out of the Money	0 2 17	3.20	1.12%	250.00000	1 : 50@250	9 May 12	30 Apr 12	17.0	0.00%	1.55%
SCC08PA	Put	0.62	358.00	0.22	Out of the Money	0 2 17	7.22	11.06%	368.00000	1 : 80@368	9 May 12	30 Apr 12	20.0	70.90%	3.31%
SCC13CD	Call	0.96	358.00	0.57	Out of the Money	0 5 26	3.73	13.41%	310.00000	1 : 100@310	17 Aug 12	9 Aug 12	25.0	72.81%	3.77%

The opinions and information presented in this report are those of the Globlex Securities Co. Ltd. Research Department. No representation or warranty in any form regarding the accuracy, completeness, correctness or fairness of opinions and information of this report is offered by Globlex Securities Co. Ltd. Globlex Securities Co. Ltd. accepts no liability whatsoever for any loss arising from the use of this report or its contents. This report (in whole or in part) may not be reproduced or published without the express permission of Globlex Securities Co. Ltd.

## Derivative Warrant Table 22 February 2012

DW	Type of Option	DW Price	Stock Price	Price by Black Scholes Model	Status	Time to maturity y. m. d.	Gearing Ratio(x)	Premium	Exercise Price	Exercise Ratio	Expire Date	Last Trading Day	DW Issued(mn)	Implied Volatility	Cumulative Volume/ Outstanding Units
SCC13PB	Put	0.45	358.00	0.05	Out of the Money	0 4 20	7.96	21.79%	325.00000	1 : 100@325	12 Jul 12	5 Jul 12	29.8	74.38%	0.04%
SCC42CC	Call	2.36	358.00	2.23	Out of the Money	0 4 8	3.03	2.79%	250.00000	1 : 50@250	30 Jun 12	25 Jun 12	14.0	59.76%	0.01%
SPAL01CA	Call	0.67	13.80	0.42	Out of the Money	0 4 22	4.12	10.51%	11.90000	1 : 5@11.9	14 Jul 12	9 Jul 12	26.0	78.41%	38.29%
SPAL08CA	Call	0.87	13.80	0.73	Out of the Money	0 3 11	3.97	4.93%	11.00000	1 : 4@11	2 Jun 12	28 May 12	20.0	-	-
SPAL13CA	Call	-	13.80	0.24	-	0 6 28	-	-	13.50000	1 : 4@13.5	19 Sep 12	12 Sep 12	29.2	-	-
SPAL42CA	Call	0.81	13.80	0.60	Out of the Money	0 5 6	3.41	9.06%	11.00000	1 : 5@11	28 Jul 12	23 Jul 12	50.0	76.45%	0.04%
SSI13CB	Call	0.39	0.78	0.09	Out of the Money	0 8 9	4.00	30.13%	0.82000	1 : 0.5@0.82	30 Oct 12	22 Oct 12	50.0	83.09%	0.18%
SSI18CA	Call	0.46	0.78	0.22	Out of the Money	0 7 15	3.39	19.23%	0.70000	1 : 0.5@0.7	6 Oct 12	1 Oct 12	20.0	80.15%	10.85%
STA01CB	Call	1.18	21.00	1.02	Out of the Money	0 2 3	3.56	4.29%	16.00000	1 : 5@16	25 Apr 12	18 Apr 12	22.0	91.56%	50.10%
STA06CA	Call	-	21.00	0.58	-	0 3 22	-	-	19.00000	1 : 4@19	14 Jun 12	7 Jun 12	20.0	-	-
STA08CA	Call	1.26	21.00	1.00	Out of the Money	0 3 15	3.33	7.14%	16.20000	1 : 5@16.2	6 Jun 12	29 May 12	20.0	84.09%	0.08%
STA13CC	Call	1.36	21.00	1.23	Out of the Money	0 2 25	3.09	3.81%	15.00000	1 : 5@15	17 May 12	10 May 12	29.2	81.36%	5.46%
STA42CC	Call	1.57	21.00	1.43	Out of the Money	0 3 4	2.68	4.05%	14.00000	1 : 5@14	26 May 12	21 May 12	23.0	94.56%	3.83%
STA42PA	Put	1.20	21.00	0.59	Out of the Money	0 6 12	3.50	14.29%	24.00000	1 : 5@24	3 Sep 12	27 Aug 12	27.0	70.72%	49.38%
TCAP01CA	Call	0.53	27.00	0.28	Out of the Money	0 1 18	10.39	7.62%	26.46000	1 : 4.901@26.46	10 Apr 12	2 Apr 12	33.0	64.28%	157.20%
TCAP08CB	Call	0.97	27.00	0.96	Out of the Money	0 2 25	3.48	0.96%	19.50000	1 : 8@19.5	17 May 12	10 May 12	20.0	59.66%	11.78%
TCAP13CD	Call	1.29	27.00	0.70	Out of the Money	0 6 20	4.19	16.48%	25.00000	1 : 5@25	11 Sep 12	4 Sep 12	20.7	69.67%	0.00%
TCAP42CB	Call	0.85	27.00	0.73	Out of the Money	0 4 8	3.18	5.56%	20.00000	1 : 10@20	30 Jun 12	25 Jun 12	30.0	79.14%	1.20%
THAI01CC	Call	2.26	25.25	2.02	Out of the Money	0 3 21	2.79	5.11%	17.50000	1 : 4@17.5	13 Jun 12	6 Jun 12	20.0	94.41%	22.72%
THAI08CA	Call	1.63	25.25	1.51	Out of the Money	0 3 10	3.10	3.56%	18.00000	1 : 5@18	1 Jun 12	25 May 12	20.0	-	-
THAI13CB	Call	0.97	25.25	0.88	Out of the Money	0 2 23	3.25	4.00%	18.50000	1 : 8@18.5	15 May 12	8 May 12	30.0	93.16%	5.47%
THAI13PA	Put	0.50	25.25	0.22	Out of the Money	0 6 20	6.31	26.73%	22.50000	1 : 8@22.5	11 Sep 12	4 Sep 12	30.0	74.85%	1.70%
THAI18CA	Call	0.22	25.25	0.19	Out of the Money	0 2 9	4.59	4.95%	21.00000	1 : 25@21	1 May 12	24 Apr 12	45.0	85.82%	19.79%
THAI42CB	Call	2.18	25.25	2.08	Out of the Money	0 3 4	2.32	2.57%	15.00000	1 : 5@15	26 May 12	21 May 11	23.0	96.48%	0.92%
THAI42PA	Put	0.91	25.25	0.56	Out of the Money	0 6 12	5.55	19.01%	25.00000	1 : 5@25	3 Sep 12	27 Aug 12	30.0	65.31%	0.07%
TISC08CA	Call	1.15	37.25	0.95	Out of the Money	0 3 10	4.05	5.23%	30.00000	1 : 8@30	1 Jun 12	25 May 12	20.0	64.36%	1.36%
TISC42CA	Call	1.04	37.25	0.70	Out of the Money	0 5 6	3.58	11.14%	31.00000	1 : 10@31	28 Jul 12	23 Jul 12	25.0	69.35%	0.05%
TMB13CC	Call	0.89	1.69	0.62	Out of the Money	0 6 28	3.80	18.05%	1.55000	1 : 0.5@1.55	19 Sep 12	12 Sep 12	30.0	75.04%	0.24%
TMB13PA	Put	-	1.69	0.32	-	0 6 28	-	-	1.60000	1 : 0.5@1.6	19 Sep 12	12 Sep 12	29.8	71.92%	1.34%
TOP01CB	Call	1.22	76.00	1.18	Out of the Money	0 4 22	3.11	3.16%	54.00000	1 : 20@54	14 Jul 12	9 Jul 12	40.0	43.00%	103.61%

The opinions and information presented in this report are those of the Globlex Securities Co. Ltd. Research Department. No representation or warranty in any form regarding the accuracy, completeness, correctness or fairness of opinions and information of this report is offered by Globlex Securities Co. Ltd. Globlex Securities Co. Ltd. accepts no liability whatsoever for any loss arising from the use of this report or its contents. This report (in whole or in part) may not be reproduced or published without the express permission of Globlex Securities Co. Ltd.

## Derivative Warrant Table 22 February 2012

DW	Type of Option	DW Price	Stock Price	Price by Black Scholes Model	Status	Time to maturity y. m. d.	Gearing Ratio(x)	Premium	Exercise Price	Exercise Ratio	Expire Date	Last Trading Day	DW Issued(mn)	Implied Volatility	Cumulative Volume/ Outstanding Units
TOP01PB	Put	1.07	76.00	0.62	Out of the Money	0 4 22	7.10	18.03%	73.00000	1 : 10@73	14 Jul 12	9 Jul 12	30.0	73.56%	40.85%
TOP06CA	Call	-	76.00	1.43	-	0 3 23	-	-	65.00000	1 : 10@65	15 Jun 12	8 Jun 12	20.0	-	-
TOP06PA	Put	-	76.00	0.12	-	0 3 23	-	-	59.00000	1 : 10@59	15 Jun 12	8 Jun 12	20.0	-	-
TOP08CC	Call	1.80	76.00	1.90	In the Money	0 2 24	2.81	-1.32%	48.00000	1 : 15@48	16 May 12	9 May 12	20.0	0.00%	1.00%
TOP13CC	Call	0.60	76.00	0.48	Out of the Money	0 2 13	5.07	7.24%	66.50000	1 : 25@66.5	5 May 12	27 Apr 12	49.1	53.63%	0.93%
TOP13PB	Put	0.36	76.00	0.12	Out of the Money	0 4 27	10.56	27.89%	62.00000	1 : 20@62	19 Jul 12	12 Jul 12	30.0	81.83%	0.84%
TOP18CC	Call	0.67	76.00	0.68	Out of the Money	0 2 6	4.54	0.99%	60.00000	1 : 25@60	28 Apr 12	23 Apr 12	20.0	25.40%	22.30%
TOP42CC	Call	2.94	76.00	2.89	Out of the Money	0 4 8	2.59	1.84%	48.00000	1 : 10@48	30 Jun 12	25 Jun 12	14.0	47.93%	0.92%
TPIP01CA	Call	1.35	16.70	1.21	Out of the Money	0 3 21	3.09	4.19%	12.00000	1 : 4@12	13 Jun 12	6 Jun 12	33.0	76.05%	52.00%
TPIP08CA	Call	1.55	16.70	1.50	Out of the Money	0 2 12	2.69	1.80%	10.80000	1 : 4@10.8	4 May 12	26 Apr 12	20.0	84.67%	0.61%
TPIP13CB	Call	1.09	16.70	0.66	Out of the Money	0 4 27	3.83	12.93%	14.50000	1 : 4@14.5	19 Jul 12	12 Jul 12	28.4	77.44%	0.35%
TRUE01CC	Call	0.75	3.26	0.38	Out of the Money	0 4 22	4.35	15.03%	3.00000	1 : 1@3	14 Jul 12	9 Jul 12	30.0	78.91%	55.24%
TRUE08CB	Call	0.71	3.26	0.53	Out of the Money	0 3 9	4.59	7.06%	2.78000	1 : 1@2.78	31 May 12	24 May 12	20.0	-	-

Note: Cumulative Volume and Implied Volatility were calculated from 15/02/2011  
Exercise Ratio is no. of shares of common stock : DW