

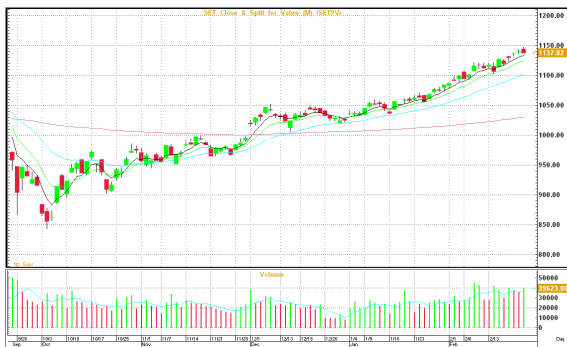
MORNING CALL ACTION NOTES

By Globlex Research Department

February 24, 2012

MARKET SUMMARY- Feb 22, 2012

CLOSE	1,140.07	VOLUME	B35,904.05bn
CHANGE	2.25	P/E	13.95
% CHG.	0.20%	P/BV	2.09



WORLD INDICES

	Last	Change	%Change
DJIA	12,984.69	46.02	0.36%
S&P500	1,363.46	5.80	0.43%
NASDAQ	2,956.98	23.81	0.81%
FTSE	#N/A	#N/A	#N/A
DAX	6,809.46	-34.41	-0.50%
NIKKEI	9,595.57	41.57	0.44%
H. SENG	21,380.99	-168.29	-0.78%
FTSTI	2,968.34	-27.25	-0.91%

COMMODITIES

NYMEX	107.83	1.55	1.46%
BRENT	123.62	0.72	0.59%
GOLD	1,771.30	12.80	0.73%

CURRENCIES

BT / \$	30.28	-0.25	-0.82%
\$ / EURO	1.3375	0.0130	0.98%
YEN / \$	79.98	-0.25	-0.31%

Transaction by Investor Group in SET

Investor Type	23-2-12	MTD	YTD
Local Institutions	-2,488.31	-13,257.00	-11,738.00
Proprietary Trading	994.58	-284.71	2,948.29
Foreign	1,219.83	39,819.40	42,793.40
Retail	273.91	-26,277.66	-34,003.66

Market View : แนวต้าน 1,148-1,150

Technical : แนวรับ 1,133 / 1,130 : แนวต้าน 1,148 / 1,160

หุ้นแนะนำพิเศษ: **THCOM** แนวรับ 13.20 / 12.80 แนวต้าน 13.80 / 14.20

หุ้นเด่นรายวัน : **PAE AGE ERW**

วันพฤหัสบดีตลาดหุ้นไทยปิดตัวปิดบวกในช่วงบ่าย ดัชนี SET ปิดที่ 1,140.07 จุด เพิ่มขึ้น 2.25 จุด(+0.20%) มูลค่าการซื้อขาย 35,904.05 ล้านบาท นักลงทุนต่างชาติซื้อสุทธิอีก 1,219.83 ล้านบาท

แนวโน้มตลาดหุ้นไทย ทางฝ่ายวิจัย บล.โกลเบล็ก คาดมีแนวโน้มผันผวนในกรอบ 1,125-1,148 การปรับตัวทดสอบขึ้นแนวรับระหว่างวัน 1,130 พร้อมกลับตัวขึ้นเป็นสัญญาณบวกสอดคล้องกับแรงซื้อสุทธิของนักลงทุนต่างชาติ ระยะสั้นมีโอกาสทดสอบแนวต้านจุดสูงเดิมอีกครั้ง ในขณะที่ S50H12 ทดสอบขึ้นแนวรับ 790 ขึ้นได้มั่นคงพร้อมกลับตัวขึ้นเป็นสัญญาณบวกทางเทคนิค ระยะสั้นมีแนวต้าน 805 ผ่านเป็นสัญญาณซื้อและเป็นการยืนยันแนวโน้มขาขึ้นต่อเนื่อง SET50 การปรับตัวด้วยแท่งเทียนโคจิจที่ขึ้นแนวรับSMA10วันยังคงขาขึ้นระหว่างวันปรับตัวขึ้น 800 แนวโน้มขาขึ้นต่อเนื่อง GFG12 เก็งกำไรในกรอบ 25,630-25,920 GFJ12 เก็งกำไรในกรอบ 25,830-26,150 SVG12 เก็งกำไรระยะสั้นในกรอบ 1,049-1,070 SVJ12 เก็งกำไรระยะสั้นในกรอบ 1,066-1,079

กลยุทธ์ ตลาดโดยรวมยังได้รับแรงบวกจากเงินทุนไหลเข้าส่งผลให้การปรับตัลงของหุ้นขนาดใหญ่จะมีแรงซื้อคืนกลับเข้ามา กลุ่มพลังงานการปรับตัวเป็นจังหวะในการเข้าซื้อเล่นรอบระยะสั้น PTT PTTEP BANPU กลุ่มโรงกลั่นมีแนวโน้มกลับตัวขึ้นทางเทคนิค กลุ่มธนาคารคาดผลประกอบการเติบโตจากความต้องการสินเชื่อที่เพิ่มสูงขึ้น BBL SCB KBANK KTB กลุ่มอาหาร CPF หุ้นรายหลักทรัพย์ TMB CIMBT สำหรับหุ้นเก็งกำไรทางเทคนิค MAJOR TTCL ระยะกลาง ถือ รอขายบางส่วน 1,148

หุ้นแนะนำพิเศษ

THCOM (ราคาปิด 13.50 ซื้อเมื่ออ่อนตัว เป้าหมายปี 55: 13.10 บาท) คาดแนวโน้มผลประกอบการปี 55 จะพลิกมีกำไรจากที่ขาดทุน 490 ล้านบาทในปี 54 โดยมีธุรกิจดาวเทียมเป็นแรงขับเคลื่อนสำคัญจากการรับรู้รายได้เต็มปีจากโครงการ NBN ในออสเตรเลีย และโครงการให้บริการกับ MEASAT ในมาเลเซีย ขณะที่ธุรกิจให้บริการโทรศัพท์ในลาวมีทิศทางที่ดีขึ้น หลังจากรัฐบาลลาวได้ออกกฎหมายเพื่อควบคุมการแข่งขันด้านราคา ส่วนผลประกอบการในระยะยาวน่าจะมีพัฒนาการที่ดีขึ้นจากดาวเทียมไทยคม 6 และดาวเทียมไทยคม 7 ที่คาดว่าจะสร้างเสร็จและให้บริการได้ในช่วงปลายปี 56 และต้นปี 57

หุ้นเด่นรายวัน

PAE (ราคาปิด 1.61 ซื้อเก็งกำไร) เก็งกำไรผลประกอบการปี 54 ที่คาดว่าจะออกมาเพิ่มขึ้นอย่างโดดเด่น และปีนี้ผู้บริหารคาดว่าจะรายได้ของบริษัทจะเพิ่มขึ้นกว่า 2 เท่าตัวหลังจากที่ผ่านมาเพียง 2 เดือนสามารถประมูลงานได้แล้วกว่า 50%

ของรายได้รวม

AGE (ราคาปิด 5.90 ซื้อถึงกำไร เป้าปี 55:6.30 บาท) คาดกำไรสุทธิปี 54 ออกมาเพิ่มขึ้นกว่าเท่าตัวหลังได้ยอดขายถ่านหินเพิ่มจากการส่งออกไปยังจีน ส่วนปีนี้คาดกำไรสุทธิโตต่อเนื่องอีกประมาณ 50%yoy โดยมีแรงหนุนจากการเพิ่มขึ้นของยอดขายและการเปิดใช้คลังสินค้าที่อยุธยาช่วยเพิ่ม GPM ในการขายให้สูงขึ้น

ERW (ราคาปิด 2.58 ซื้อถึงกำไร เป้า consensus 2.60) ผลประกอบการ 1Q55 มีแนวโน้มดีจากยอดเข้าพักพุ่ง 85% หลังจากนักท่องเที่ยวจีน-รัสเซียแห่เข้ามาเที่ยว (ที่มา : ทันทู่น)

ปัจจัยบวก	ปัจจัยลบ
<ul style="list-style-type: none"> + เยอรมนีรายงานดัชนีความเชื่อมั่นภาคธุรกิจเพิ่มขึ้นติดต่อกัน 4 เดือนและสูงสุดในรอบ 7 เดือนช่วยบรรเทาปัจจัยลบจากที่คาดการณ์ว่าเศรษฐกิจยูโรโซนจะชะลอตัว + นักวิเคราะห์คาดว่าธนาคารกลางยุโรป (ECB) จะปล่อยเงินกู้ให้กับธนาคารพาณิชย์ในยูโรโซนวงเงินเกือบ 5 แสนล้านยูโรในสัปดาห์หน้า + สหรัฐรายงานจำนวนผู้ขอรับสวัสดิการว่างงานรายสัปดาห์ทรงตัวที่ 351,000 รายซึ่งเป็นระดับต่ำที่สุดในรอบ 4 ปี + รัฐสภากรีซเห็นชอบร่างกฎหมายการดำเนินการสวอี่ให้กับผู้ที่พ้นบรรทัดภาคเอกชน โดยพ้นบรรทัดชุดใหม่มีกำหนดไถ่ถอนนานขึ้นและมีอัตราดอกเบี้ยหน้าตัวลดลงซึ่งเป็นการปรับลดมูลค่าลง 53.5% ซึ่งทำให้หนี้ชำระของกรีซลดลง 1.07 แสนล้านยูโรมากกว่าที่ตกลงกันที่ 50% ในการประชุมเมื่อเดือนต.ค. 54 + ธปท.เผยเหตุเงินบาทแข็งค่าขึ้นแตะ 30.35 บาทต่อดอลลาร์ ทำสถิติรอบ 5 เดือน จากนักลงทุนคลายกังวลหนี้กรีซ เกิดภาวะ Risk-on ดันเงินไหลเข้า และจับตาการแก้ปัญหาหนี้ระยะยาว ห่วงประเทศอื่นในกลุ่มยูโร เกิดปัญหาคล้ายกรีซ 	<ul style="list-style-type: none"> - อียูคาดว่าเศรษฐกิจยูโร(ชนปี 55 จะหดตัว 0.3% ตรงข้ามกับที่คาดว่าจะขยายตัว 0.5% เนื่องจากภาวะเศรษฐกิจอ่อนแอของอิตาลีและสเปนที่มีภาวะดึงตัวด้านการเงินอย่างฉับพลัน - จนท.เศรษฐกิจจีนคาดเศรษฐกิจจีนจะขยายตัว 8.5% ในปี 55 จากที่ขยายตัว 9.2% ในปี 54 เนื่องจากภาคส่งออกจะขยายตัวเพียง 10% จากที่ขยายตัว 20.3% ในปี 54 เนื่องจากแนวโน้มเศรษฐกิจโลกซบเซา - รมว.พาณิชย์คาดการณ์ส่งออกเดือนม.ค.55จะฟื้นตัวเป็นบวกได้แต่ไม่สูงมากนักส่งผลให้การส่งออกโดยรวมในช่วง 1Q55 มีอัตราการขยายตัวในระดับต่ำและคาดว่าจะกลับเข้าสู่ภาวะปกติได้ราว 2Q55 โดยยังคงเป้าหมายการส่งออกทั้งปีจะขยายตัวในระดับ 15% หรือคิดเป็นมูลค่า 263,000 แสนล้านเหรียญสหรัฐ - ผลกระทบจากราคาน้ำมันในตลาดโลกที่พุ่งขึ้นและแหล่งก๊าซหลายแห่งปิดซ่อมบำรุงส่งผลให้ค่าเฟด.เตรียมปรับค่าเอฟทีงวดเดือนพ.ค.-ส.ค.นี้ 20-30 สตางค์/หน่วย ส่งผลให้ค่าครองชีพและกดดันให้อัตราเงินเฟ้อพุ่งขึ้น

ปัจจัยที่ต้องจับตา

ในประเทศ	ต่างประเทศ
<ul style="list-style-type: none"> ➢ 23 – 24 ก.พ. ที่ประชุมร่วมรัฐสภาจะพิจารณาญัตติร่างแก้ไขเพิ่มเติมรัฐธรรมนูญรวม 3 ฉบับเพื่อขอแก้ไขมาตรา 291 ➢ 25 ก.พ. กลุ่มคนเสื้อแดงนัดชุมนุมต่อต้านรัฐประหาร ➢ สัปดาห์ที่ 4 สำนักงานเศรษฐกิจการคลัง(สศค.)รายงานภาวะเศรษฐกิจการคลัง ➢ 28 ก.พ. สำนักงานเศรษฐกิจอุตสาหกรรม(สศอ.)แถลงดัชนีอุตสาหกรรมประจำเดือน ➢ 29 ก.พ. ธปท.รายงานภาวะเศรษฐกิจไทยประจำเดือน / วันสุดท้ายในการรายงานงบการเงินปี 54 ของบง. ➢ 21 มี.ค. ธปท.มีกำหนดรายงานตัวเลขบททวนอัตราการขยายตัวของเศรษฐกิจไทยปี 55-56 ใหม่ ในวันที่ 21 มี.ค.นี้ 	<ul style="list-style-type: none"> ➢ 23 ก.พ. เยอรมนี - เปิดเผยดัชนีความเชื่อมั่นทางธุรกิจของเยอรมนีเดือนก.พ. สหรัฐ - รายงานจำนวนผู้ขอรับสวัสดิการว่างงานรายสัปดาห์ / สัปดาห์น้ำมันรายสัปดาห์(นักวิเคราะห์คาดว่าสต็อกน้ำมันดิบจะลดลง 400,000 บาร์เรล อัตราการใช้กำลังการผลิตจะลดลง 0.3%) ➢ 24 ก.พ. สหรัฐ - เปิดเผยดัชนีความเชื่อมั่นผู้บริโภคช่วงท้ายเดือนก.พ. / สหรัฐรายงานยอดขายบ้านใหม่เดือนม.ค. ➢ 25-26 ก.พ. เม็กซิโก ซิตี - กำหนดประชุมรมว.คลังและผู้ว่าธนาคารกลางกลุ่มประเทศ G-20 ➢ 29 ก.พ. ญี่ปุ่น - เปิดเผยดัชนี PMI ภาคการผลิตเดือนก.พ. / ยอดผลิตและส่งออกรถยนต์เดือนม.ค. / ยอดสร้างบ้านใหม่เดือนม.ค. อังกฤษ - เปิดเผยดัชนีราคาบ้านในอังกฤษเดือนก.พ. สหรัฐ - เปิดเผยรายงานสรุปภาวะเศรษฐกิจ (Beige Book) ➢ 20 มี.ค. กรีซ - กำหนดไถ่ถอนพันธบัตรมูลค่า 1.45 หมื่นล้านยูโร (1.85 หมื่นล้านดอลลาร์) ซึ่งกรีซกำลังอยู่ระหว่างหาข้อสรุปเกี่ยวกับการทำข้อตกลงการรับความช่วยเหลือรอบที่สองจาก EU และ IMF เพื่อไม่ให้ผิดนัดชำระหนี้

รายชื่อหลักทรัพย์ที่ติดเกณฑ์บัญชี Cash Balance

- *SPCG มีผลบังคับใช้ 6-24 ก.พ.2555
- *MLINK มีผลบังคับใช้ 13 ก.พ. - 2 มี.ค. 2555
- *DIMET มีผลบังคับใช้ 20 ก.พ. 2555 - 9 มี.ค. 2555

***เนื่องจากการลงทุนในหลักทรัพย์ ดังกล่าวมีการซื้อขายผิดไปจากสภาพปกติของตลาดดังนั้นผู้ลงทุนควรศึกษาข้อมูลก่อนการตัดสินใจลงทุน

สรุปภาวะตลาดต่างประเทศ

ตลาดหุ้นดาวโจนส์	เพิ่มขึ้น 46.02 จุด	ตลาดน้ำมัน NYMEX	เพิ่มขึ้น 1.55 เหรียญ
------------------	---------------------	------------------	-----------------------

ดัชนีตลาดหุ้นดาวโจนส์ปิดตลาดปรับตัวเพิ่มขึ้น 46.02 จุด ตลาดขาขึ้นรับข้อมูลเศรษฐกิจที่แข็งแกร่งของสหรัฐและเยอรมนี โดยกระทรวงแรงงานสหรัฐเปิดเผยจำนวนผู้ขอรับสวัสดิการการว่างงานครั้งแรกในรอบสัปดาห์สิ้นสุดวันที่ 18 ก.พ. ทรงตัวอยู่ที่ระดับ 351,000 ราย ซึ่งเป็นระดับต่ำสุดในรอบ 4 ปี ขณะเดียวกันสถาบัน Ifo ก็เปิดเผยดัชนีความเชื่อมั่นภาคธุรกิจของเยอรมันปรับตัวขึ้นสู่ระดับ 109.6 จุด จากระดับ 108.3 จุดในเดือนม.ค. ซึ่งเป็นระดับที่สูงสุดนับตั้งแต่เดือนก.ค. 2554 และเป็นการปรับตัวขึ้นติดต่อกันเป็นเดือนที่ 4 ทำให้ปิดตลาดดัชนีดาวโจนส์เพิ่มขึ้น 46.02 จุด หรือ 0.36% ปิดที่ 12,984.69 จุด ดัชนี S&P 500 คิดขึ้น 5.80 จุด หรือ 0.43% ปิดที่ 1,363.46 จุด และดัชนี Nasdaq พุ่งขึ้น 23.81 จุด หรือ 0.81% ปิดที่ 2,956.98 จุด

ราคาน้ำมันดิบที่ตลาดล่วงหน้า NYMEX ส่งมอบเดือนเม.ย.เพิ่มขึ้น 1.55 ดอลลาร์ต่อบาร์เรล โดยตลาดให้น้ำหนักกับตัวเลขการว่างงานของสหรัฐที่ทรงตัวอยู่ในระดับต่ำมากกว่าตัวเลขสต็อกน้ำมันดิบที่เพิ่มขึ้น 1.63 ล้านบาร์เรลตรงข้ามกับที่คาดว่าจะลดลง 400,000 บาร์เรล นอกจากนี้ตลาดยังได้แรงหนุนหลังจากโกลด์แมน แซคส์คาดว่าปัญหา Supply น้ำมันที่เริ่มตึงตัวจะผลักดันให้ราคาน้ำมันดิบเบรนท์มีโอกาสเพิ่มขึ้นสู่ระดับ 127.50 ดอลลาร์/บาร์เรลในช่วง 12 เดือนข้างหน้า ทำให้ปิดตลาดราคาน้ำมันดิบที่ตลาดล่วงหน้า NYMEX ส่งมอบเดือนเม.ย.เพิ่มขึ้น 1.55 ดอลลาร์ หรือ 1.46% ปิดที่ 107.83 ดอลลาร์/บาร์เรลส่วนราคาน้ำมันดิบเบรนท์ที่ตลาดล่วงหน้ากรุงลอนดอนส่งมอบเดือนเม.ย.เพิ่มขึ้น 72 เซนต์ หรือ 0.6 % สู่ 123.62 ดอลลาร์ต่อบาร์เรล

ตลาดหุ้นหนักเกอ

ระดับดัชนีกลับตัวขึ้นด้วยแท่งเทียนสีขาวและสร้างจุดสูงใหม่ขึ้นมาเป็นสัญญาณบวก ระหว่างวันมีแนวต้าน 9,600 การทดสอบผ่านขึ้นขึ้นมาจะเกิดเป็นสัญญาณซื้อเก็งกำไร และคาดว่านักลงทุนที่ขายลดความเสี่ยงก่อนหน้านี้จะกลับเข้าซื้อคืน ซึ่งเป็นไปตามทิศทางของค่าเงินเยนที่อ่อนค่าลง ทำให้มีความต้องการลงทุนในสินทรัพย์เสี่ยงเพิ่มขึ้น โดยมีระดับแนวต้านต่อไป 9,750

ตลาดหุ้นฮังการี

คาดการณ์พักตัวปรับตัวเป็นการปรับเพื่อขึ้นต่อ ระยะสั้นการปรับตัวมีแนวรับสำคัญ 21,300 (21,000) ขึ้นได้มั่นคงแนวโน้มยังคงแกว่งตัวในทิศทางขาขึ้น ซึ่งเป็นการแกว่งตัวตามแนวโน้มความชันSMA10วัน ลักษณะแท่งเทียนสีขาวระยะสั้นที่แกว่งตัวในกรอบแคบๆและปริมาณการซื้อขายที่ลดน้อยถอยลงเป็นสัญญาณบ่งบอกถึงความกังวลใจของนักลงทุนเกี่ยวกับผลประกอบการที่กำลังทยอยประกาศออกมา

Analyst – รัชชัย 02-6725993 tawatchai@globlex.co.th
 วิลาลินี 02-6725937 wilasinee@globlex.co.th
 อาทิตย์ 02-6725946 artit@globlex.co.th

24/2/2012

Date	TICKER	Recently Close	Recommend Short	Target Price	Recommendation
			Short-term		
24/2/2012	DELTA	24.40	24.60	<=24.10	Short if match condition
24/2/2012	BANPU	652.00	-	<=664	Take Profit / Let Profit Run

Dividend Table

Symbol	X-Date	Payment Date	Operation Period	Dividend (per share)	Unit	Type	Market / Industry / Sector
CTARAF	23/2/2012	9/3/2012	31/12/2011	0.4106	Baht	Cash	SET /PROPCON /PFUND
GOLDPF	23/2/2012	9/3/2012	31/12/2011	0.4053	Baht	Cash	SET /PROPCON /PFUND
MJLF	23/2/2012	9/3/2012	01/01/2011 - 31/12/2011	0.24	Baht	Cash	SET /PROPCON /PFUND
PL	23/2/2012	11/5/2012	01/01/2011 - 31/12/2011	0.35	Baht	Cash	SET /FINCIAL /FIN
TOP	23/2/2012	30/4/2012	31/12/2011	2	Baht	Cash	SET /RESOURC /ENERG
BKKCP	24/2/2012	15/3/2012	01/10/2011 - 31/12/2011	0.175	Baht	Cash	SET /PROPCON /PFUND
DTCPF	24/2/2012	15/3/2012	31/12/2011	0.445	Baht	Cash	SET /PROPCON /PFUND
FUTUREPF	24/2/2012	14/3/2012	31/12/2011	0.16	Baht	Cash	SET /PROPCON /PFUND
GL	24/2/2012	9/3/2012	01/07/2011 - 30/09/2011	0.64	Baht	Cash	SET /FINCIAL /FIN
MIPF	24/2/2012	15/3/2012	01/07/2011 - 31/12/2011	0.46	Baht	Cash	SET /PROPCON /PFUND
MPIC	24/2/2012	17/5/2012	01/07/2011 - 31/12/2011	0.05	Baht	Cash	SET /SERVICE /MEDIA
PFFUND	24/2/2012	15/3/2012	01/07/2011 - 31/12/2011	0.337	Baht	Cash	SET /PROPCON /PFUND
QHOP	24/2/2012	12/3/2012	31/12/2011	0.2	Baht	Cash	SET /PROPCON /PFUND
TCIF	24/2/2012	15/3/2012	01/07/2011 - 31/12/2011	0.225	Baht	Cash	SET /PROPCON /PFUND
TNPF	24/2/2012	15/3/2012	01/10/2011 - 31/12/2011	0.189	Baht	Cash	SET /PROPCON /PFUND
TRIF	24/2/2012	15/3/2012	30/06/2011 - 31/12/2011	0.33	Baht	Cash	SET /PROPCON /PFUND
TTLPF	24/2/2012	15/3/2012	01/10/2011 - 31/12/2011	0.35	Baht	Cash	SET /PROPCON /PFUND
BCP	27/2/2012	19/4/2012	01/07/2011 - 31/12/2011	1	Baht	Cash	SET /RESOURC /ENERG
DELTA	27/2/2012	10/4/2012	01/01/2011 - 31/12/2011	1.2	Baht	Cash	SET /TECH /ETRON
IRPC	27/2/2012	4/5/2012	01/07/2011 - 31/12/2011	0.04	Baht	Cash	SET /RESOURC /ENERG
MONTRI	27/2/2012	13/3/2012	01/07/2011 - 31/12/2011	0.35	Baht	Cash	SET /PROPCON /PFUND
MSPF	27/2/2012	9/3/2012	01/07/2011 - 31/12/2011	0.3375	Baht	Cash	SET /PROPCON /PFUND
RATCH	27/2/2012	11/4/2012	01/07/2011 - 31/12/2011	1.15	Baht	Cash	SET /RESOURC /ENERG
SSTPF	27/2/2012	12/3/2012	29/04/2011 - 31/12/2011	0.4399	Baht	Cash	SET /PROPCON /PFUND
BROCK	28/2/2012	24/4/2012	01/01/2011 - 31/12/2011	0.01	Baht	Cash	SET /PROPCON /PROP
MAJOR	29/2/2012	2/5/2012	01/07/2011 - 31/12/2011	0.39	Baht	Cash	SET /SERVICE /MEDIA
PTTGC	29/2/2012	20/4/2012	31/12/2011	1.3	Baht	Cash	SET /INDUS /PETRO
BOL	1/3/2012	5/4/2012	01/07/2011 - 31/12/2011	0.05	Baht	Cash	mai /-/MIDSIZE
CHUO	1/3/2012	21/5/2012	31/12/2011	0.3	Baht	Cash	mai /-/MIDSIZE
LPN	1/3/2012	11/4/2012	01/07/2011 - 31/12/2011	0.44	Baht	Cash	SET /PROPCON /PROP
LUXF	1/3/2012	19/3/2012	01/07/2011 - 31/12/2011	0.3529	Baht	Cash	SET /PROPCON /PFUND
RPC	1/3/2012	27/4/2012	01/01/2011 - 31/12/2011	0.05	Baht	Cash	SET /RESOURC /ENERG
CPL	2/3/2012	15/5/2012	01/01/2011 - 31/12/2011	2	Baht	Cash	SET /CONSUMP /FASHION
GBX	2/3/2012	20/4/2012	01/01/2011 - 31/12/2011	0.04	Baht	Cash	SET /FINCIAL /FIN
JAS	2/3/2012	25/5/2012	01/01/2011 - 31/12/2011	0.025	Baht	Cash	SET /TECH /ICT
MCS	2/3/2012	23/4/2012	01/07/2011 - 31/12/2011	0.2	Baht	Cash	SET /INDUS /STEEL
QLT	2/3/2012	10/5/2012	01/07/2011 - 31/12/2011	0.3	Baht	Cash	mai /-/MIDSIZE
QLT	2/3/2012	10/5/2012	01/07/2011 - 31/12/2011	20 : 1	Share	Stock	mai /-/MIDSIZE
SFP	2/3/2012	8/5/2012	01/01/2011 - 31/12/2011	4	Baht	Cash	SET /AGRO /FOOD
KSL	5/3/2012	28/3/2012	01/11/2010 - 31/10/2011	0.5	Baht	Cash	SET /AGRO /FOOD
PTT	5/3/2012	30/4/2012	31/12/2011	7	Baht	Cash	SET /RESOURC /ENERG
TEAM	5/3/2012	15/5/2012	01/01/2011 - 31/12/2011	0.08	Baht	Cash	SET /TECH /ETRON
TEAM	5/3/2012	15/5/2012	01/01/2011 - 31/12/2011	8 : 1	Share	Stock	SET /TECH /ETRON
TMT	5/3/2012	10/4/2012	01/01/2011 - 31/12/2011	0.15	Baht	Cash	SET /INDUS /STEEL
TUF	5/3/2012	4/4/2012	01/07/2011 - 31/12/2011	0.65	Baht	Cash	SET /AGRO /FOOD
UV	5/3/2012	24/5/2012	01/01/2011 - 31/12/2011	0.06	Baht	Cash	SET /PROPCON /PROP
PRIN	6/3/2012	24/5/2012	01/01/2011 - 31/12/2011	0.05	Baht	Cash	SET /PROPCON /PROP
ILINK	12/3/2012	27/4/2012	01/01/2011 - 31/12/2011	0.34	Baht	Cash	mai /-/MIDSIZE
CCET	13/3/2012	9/5/2012	01/07/2011 - 31/12/2011	0.08	Baht	Cash	SET /TECH /ETRON
JCT	13/3/2012	24/4/2012	01/07/2011 - 31/12/2011	1.85	Baht	Cash	SET /CONSUMP /PERSON
SYNEX	13/3/2012	14/5/2012	01/07/2011 - 31/12/2011	0.22	Baht	Cash	SET /TECH /ICT
SNC	14/3/2012	27/4/2012	01/07/2011 - 31/12/2011	0.6	Baht	Cash	SET /INDUS /IMM
RASA	19/3/2012	9/5/2012	01/01/2011 - 31/12/2011	0.02777	Baht	Cash	SET /PROPCON /PROP
RASA	19/3/2012	9/5/2012	01/01/2011 - 31/12/2011	4 : 1	Share	Stock	SET /PROPCON /PROP
SPG	19/3/2012	21/5/2012	01/01/2011 - 31/12/2011	5	Baht	Cash	SET /INDUS /AUTO
BAT-3K	20/3/2012	11/5/2012	01/01/2011 - 31/12/2011	4	Baht	Cash	SET /INDUS /AUTO

The opinions and information presented in this report are those of the Globlex Securities Co. Ltd. Research Department. No representation or warranty in any form regarding the accuracy, completeness, correctness or fairness of opinions and information of this report is offered by Globlex Securities Co. Ltd. Globlex Securities Co. Ltd. accepts no liability whatsoever for any loss arising from the use of this report or its contents. This report (in whole or in part) may not be reproduced or published without the express permission of Globlex Securities Co. Ltd.

Dividend Table

Symbol	X-Date	Payment Date	Operation Period	Dividend (per share)	Unit	Type	Market / Industry / Sector
BSBM	20/3/2012	10/5/2012	01/07/2011 - 31/12/2011	0.02	Baht	Cash	SET /INDUS /STEEL
PERM	27/3/2012	-	01/01/2011 - 31/12/2011	0.04	Baht	Cash	SET /INDUS /STEEL
TBSP	28/3/2012	19/4/2012	01/01/2011 - 31/12/2011	6	Baht	Cash	SET /SERVICE /MEDIA
TCP	28/3/2012	12/4/2012	01/01/2011 - 31/12/2011	0.6	Baht	Cash	SET /INDUS /PAPER
UMI	28/3/2012	22/5/2012	01/01/2011 - 31/12/2011	0.13	Baht	Cash	SET /PROPCON /CONMAT
Q-CON	29/3/2012	20/4/2012	01/01/2011 - 31/12/2011	0.08	Baht	Cash	SET /PROPCON /CONMAT
SF	29/3/2012	20/4/2012	01/01/2011 - 31/12/2011	0.01389	Baht	Cash	SET /PROPCON /PROP
SF	29/3/2012	20/4/2012	01/01/2011 - 31/12/2011	8 : 1	Share	Stock	SET /PROPCON /PROP
TGCI	30/3/2012	20/4/2012	01/01/2011 - 31/12/2011	0.1	Baht	Cash	SET /PROPCON /CONMAT
ADVANC	2/4/2012	23/4/2012	01/07/2011 - 31/12/2011	4.26	Baht	Cash	SET /TECH /ICT
DCC	2/4/2012	4/5/2012	01/10/2011 - 31/12/2011	0.62	Baht	Cash	SET /PROPCON /CONMAT
CSL	4/4/2012	24/4/2012	01/07/2011 - 31/12/2011	0.27	Baht	Cash	SET /TECH /ICT
DTAC	5/4/2012	27/4/2012	31/12/2011	1.38	Baht	Cash	SET /TECH /ICT
EASTW	5/4/2012	24/4/2012	01/07/2011 - 31/12/2011	0.3	Baht	Cash	SET /RESOURC /ENERG
INTUCH	5/4/2012	26/4/2012	01/01/2012 - 29/03/2012	1.58	Baht	Cash	SET /TECH /ICT
SCC	5/4/2012	26/4/2012	01/07/2011 - 31/12/2011	7	Baht	Cash	SET /PROPCON /CONMAT
FORTH	9/4/2012	27/4/2012	01/07/2011 - 31/12/2011	0.17	Baht	Cash	SET /TECH /ICT
MINT	9/4/2012	30/4/2012	01/01/2011 - 31/12/2011	0.15	Baht	Cash	SET /AGRO /FOOD
MINT	9/4/2012	30/4/2012	01/01/2011 - 31/12/2011	10 : 1	Share	Stock	SET /AGRO /FOOD
GC	12/4/2012	30/4/2012	01/07/2011 - 31/12/2011	0.16	Baht	Cash	SET /INDUS /PETRO
HTECH	12/4/2012	2/5/2012	01/07/2011 - 31/12/2011	0.07	Baht	Cash	mai /-/MIDSIZE
SAMCO	12/4/2012	4/5/2012	01/01/2011 - 31/12/2011	0.02	Baht	Cash	SET /PROPCON /PROP
HMPRO	17/4/2012	27/4/2012	01/07/2011 - 31/12/2011	0.15	Baht	Cash	SET /SERVICE /COMM
TCAP	17/4/2012	30/4/2012	01/07/2011 - 31/12/2011	0.7	Baht	Cash	SET /FINCIAL /BANK
TCAP-P	17/4/2012	30/4/2012	01/07/2011 - 31/12/2011	0.7	Baht	Cash	SET /-/-
AIT	19/4/2012	4/5/2012	01/01/2011 - 31/12/2011	3.5	Baht	Cash	SET /TECH /ICT
UBIS	24/4/2012	8/5/2012	01/07/2011 - 31/12/2011	0.18	Baht	Cash	mai /-/MIDSIZE
PHOL	27/4/2012	18/5/2012	01/07/2011 - 31/12/2011	0.1	Baht	Cash	mai /-/MIDSIZE
UOBKH	27/4/2012	22/5/2012	01/01/2011 - 31/12/2011	0.06	Baht	Cash	SET /FINCIAL /FIN
CPR	30/4/2012	25/5/2012	01/01/2011 - 31/12/2011	0.076	Baht	Cash	mai /-/MIDSIZE
JUBILE	30/4/2012	15/5/2012	01/07/2011 - 31/12/2011	0.29	Baht	Cash	mai /-/MIDSIZE
PG	30/4/2012	18/5/2012	01/01/2011 - 31/12/2011	0.6	Baht	Cash	SET /CONSUMP /FASHION
CSR	2/5/2012	-	01/01/2011 - 31/12/2011	1.4	Baht	Cash	SET /SERVICE /TOURISM
NINE	2/5/2012	22/5/2012	01/01/2011 - 31/12/2011	0.15	Baht	Cash	mai /-/MIDSIZE
OHTL	2/5/2012	-	01/07/2011 - 31/12/2011	3	Baht	Cash	SET /SERVICE /TOURISM
SCCC	2/5/2012	23/5/2012	01/07/2011 - 31/12/2011	6	Baht	Cash	SET /PROPCON /CONMAT
TISCO	2/5/2012	25/5/2012	01/01/2011 - 31/12/2011	2.35	Baht	Cash	SET /FINCIAL /BANK
TISCO-P	2/5/2012	25/5/2012	01/01/2011 - 31/12/2011	2.35	Baht	Cash	SET /-/-
CPALL	3/5/2012	-	31/12/2011	1.25	Baht	Cash	SET /SERVICE /COMM
CPALL	3/5/2012	-	31/12/2011	1 : 1	Share	Stock	SET /SERVICE /COMM
GFM	3/5/2012	18/5/2012	01/01/2011 - 31/12/2011	1	Baht	Cash	mai /-/MIDSIZE
MODERN	3/5/2012	21/5/2012	01/07/2011 - 31/12/2011	0.25	Baht	Cash	SET /CONSUMP /HOME
SYMC	3/5/2012	18/5/2012	01/07/2011 - 31/12/2011	0.38	Baht	Cash	SET /TECH /ICT
TMI	3/5/2012	-	01/01/2011 - 31/12/2011	5 : 1	Share	Stock	mai /-/MIDSIZE
PDI	4/5/2012	23/5/2012	31/12/2011	0.5	Baht	Cash	SET /RESOURC /MINE
TWFP	4/5/2012	25/5/2012	31/12/2011	7	Baht	Cash	SET /AGRO /FOOD
VNT	4/5/2012	25/5/2012	01/01/2011 - 31/12/2011	1	Baht	Cash	SET /INDUS /PETRO
PM	8/5/2012	22/5/2012	01/07/2011 - 31/12/2011	0.14	Baht	Cash	SET /AGRO /FOOD
PT	8/5/2012	22/5/2012	31/12/2011	0.1	Baht	Cash	SET /TECH /ICT
SHANG	8/5/2012	23/5/2012	01/01/2011 - 31/12/2011	0.75	Baht	Cash	SET /SERVICE /TOURISM
BLA	9/5/2012	-	01/07/2011 - 31/12/2011	0.34	Baht	Cash	SET /FINCIAL /INSUR
CPF	10/5/2012	24/5/2012	01/07/2011 - 31/12/2011	0.6	Baht	Cash	SET /AGRO /FOOD

The opinions and information presented in this report are those of the Globlex Securities Co. Ltd. Research Department. No representation or warranty in any form regarding the accuracy, completeness, correctness or fairness of opinions and information of this report is offered by Globlex Securities Co. Ltd. Globlex Securities Co. Ltd. accepts no liability whatsoever for any loss arising from the use of this report or its contents. This report (in whole or in part) may not be reproduced or published without the express permission of Globlex Securities Co. Ltd.

SET NOTICE CALENDAR

27/2/2012	
SPCG	XW 2 : 1
28/2/2012	
PJW	เข้าซื้อขายใน MAI : IPO@3.60 บาท
6/3/2012	
SORKON	XR 1 : 2 @ 10.00 บาท
8/3/2012	
WR	XR 1 : 1 @ 1.10 บาท
9/3/2012	
SCSMG	XR 1 : 1.45229 @ 5.00 บาท
23/3/2012	
TCC	XW 10 : 1

Notes: PD = Payment Date SD = Subscript Date
 XN = Capital Return

XR = Rights for Common
 XW = Rights for Warrant

XT = Rights for Transferable Subscription Right
 XM = Excluding Meetings

Derivative Warrant Table 24 February 2012

DW	Type of Option	DW Price	Stock Price	Price by Black Scholes Model	Status	Time to maturity y. m. d.	Gearing Ratio(x)	Premium	Exercise Price	Exercise Ratio	Expire Date	Last Trading Day	DW Issued(mn)	Implied Volatility	Cumulative Volume/ Outstanding Units
ADVA01CB	Call	0.81	152.50	0.55	Out of the Money	0 5 18	4.71	9.77%	135.00000	1 : 40@135	11 Aug 12	6 Aug 12	24.0	58.64%	24.59%
ADVA01PB	Put	1.26	152.50	0.94	Out of the Money	0 5 18	4.03	10.03%	175.00000	1 : 30@175	11 Aug 12	6 Aug 12	25.0	58.61%	0.17%
ADVA08CA	Call	2.06	152.50	2.01	Out of the Money	0 2 15	2.96	1.31%	103.00000	1 : 25@103	9 May 12	30 Apr 12	17.1	62.93%	0.64%
ADVA13CD	Call	1.12	152.50	0.76	Out of the Money	0 5 24	3.40	11.34%	125.00000	1 : 40@125	17 Aug 12	9 Aug 12	23.0	76.06%	1.56%
ADVA13PB	Put	0.54	152.50	0.19	Out of the Money	0 4 20	7.06	22.36%	140.00000	1 : 40@140	14 Jul 12	9 Jul 12	27.8	-	-
ADVA42CB	Call	2.48	152.50	2.20	Out of the Money	0 4 6	3.07	4.66%	110.00000	1 : 20@110	30 Jun 12	25 Jun 12	13.0	-	-
AOT01CB	Call	1.13	52.25	1.00	Out of the Money	0 5 18	3.08	5.17%	38.00000	1 : 15@38	11 Aug 12	6 Aug 12	30.0	70.74%	180.52%
AOT01PB	Put	0.74	52.25	0.38	Out of the Money	0 5 18	7.06	18.47%	50.00000	1 : 10@50	11 Aug 12	6 Aug 12	23.0	61.89%	10.99%
AOT08CA	Call	2.22	52.25	2.19	Out of the Money	0 4 11	2.40	1.46%	31.20000	1 : 9.82609@31.2	5 Jul 12	28 Jun 12	20.0	52.01%	2.53%
AOT13CB	Call	0.48	52.25	0.42	Out of the Money	0 1 5	5.54	2.69%	44.22000	1 : 19.65409@44.22	29 Mar 12	22 Mar 12	28.9	76.11%	3.06%
AOT13PA	Put	-	52.25	0.43	-	0 6 26	-	-	50.00000	1 : 10@50	19 Sep 12	12 Sep 12	22.3	-	-
AOT42CB	Call	2.26	52.25	2.16	Out of the Money	0 4 6	2.35	2.67%	31.44000	1 : 9.82608@31.44	30 Jun 12	25 Jun 12	27.0	79.41%	0.56%
BANP01CB	Call	1.46	652.00	1.25	Out of the Money	0 3 19	4.49	6.21%	547.21000	1 : 99.50249@547.21	13 Jun 12	6 Jun 12	36.0	73.70%	153.01%
BANP01PB	Put	0.98	652.00	0.65	Out of the Money	0 3 19	6.69	11.19%	676.55000	1 : 99.50249@676.55	13 Jun 12	6 Jun 12	20.0	60.89%	113.21%
BANP06CC	Call	-	652.00	0.94	-	0 3 20	-	-	620.00000	1 : 80@620	14 Jun 12	7 Jun 12	20.0	-	-
BANP06PC	Put	-	652.00	0.14	-	0 3 20	-	-	540.00000	1 : 80@540	14 Jun 12	7 Jun 12	20.0	-	-
BANP08CB	Call	1.28	652.00	1.13	Out of the Money	0 4 10	3.41	5.60%	497.47000	1 : 149.23986@497.47	4 Jul 12	27 Jun 12	18.6	81.03%	11.47%
BANP08PA	Put	0.79	652.00	0.47	Out of the Money	0 4 10	4.15	13.94%	718.34000	1 : 198.98649@718.34	4 Jul 12	27 Jun 12	19.7	75.58%	1.92%
BANP13CE	Call	0.94	652.00	0.76	Out of the Money	0 1 9	7.07	4.38%	588.38000	1 : 98.03922@588.38	3 Apr 12	27 Mar 12	17.8	78.67%	14.35%
BANP13PB	Put	0.68	652.00	0.23	Out of the Money	0 4 20	9.64	23.40%	567.11000	1 : 99.50249@567.11	14 Jul 12	9 Jul 12	23.3	64.87%	0.53%
BANP42CD	Call	1.97	652.00	1.59	Out of the Money	0 6 10	3.31	9.97%	520.00000	1 : 100@520	3 Sep 12	27 Aug 12	19.0	86.45%	3.53%
BANP42PA	Put	0.99	652.00	0.50	Out of the Money	0 6 10	6.59	20.09%	620.00000	1 : 100@620	3 Sep 12	27 Aug 12	25.0	59.55%	0.92%
BAY01CB	Call	1.92	24.70	1.73	Out of the Money	0 3 19	3.22	3.97%	18.00000	1 : 4@18	13 Jun 12	6 Jun 12	24.0	76.60%	134.21%
BAY01PB	Put	0.73	24.70	0.27	Out of the Money	0 3 19	6.77	13.56%	25.00000	1 : 5@25	13 Jun 12	6 Jun 12	20.0	67.18%	16.15%
BAY08CC	Call	1.90	24.70	1.84	Out of the Money	0 3 22	2.60	2.02%	15.70000	1 : 5@15.7	16 Jun 12	11 Jun 12	20.0	77.10%	0.13%
BAY08PB	Put	0.69	24.70	0.51	Out of the Money	0 3 22	3.58	6.48%	30.00000	1 : 10@30	16 Jun 12	11 Jun 12	20.0	65.40%	17.55%
BAY13CC	Call	0.89	24.70	0.79	Out of the Money	0 2 18	3.47	3.72%	18.50000	1 : 8@18.5	12 May 12	4 May 12	29.8	81.79%	12.13%
BAY13PA	Put	0.27	24.70	0.02	Out of the Money	0 4 13	11.44	25.75%	20.50000	1 : 8@20.5	7 Jul 12	2 Jul 12	30.0	75.24%	2.14%
BAY42CC	Call	1.05	24.70	0.99	Out of the Money	0 4 6	2.35	3.24%	15.00000	1 : 10@15	30 Jun 12	25 Jun 12	50.0	82.04%	0.79%
BBL06CB	Call	0.95	179.00	1.22	In the Money	0 2 30	7.54	-2.93%	150.00000	1 : 25@150	24 May 12	17 May 12	20.0	-	-

The opinions and information presented in this report are those of the Globlex Securities Co. Ltd. Research Department. No representation or warranty in any form regarding the accuracy, completeness, correctness or fairness of opinions and information of this report is offered by Globlex Securities Co. Ltd. Globlex Securities Co. Ltd. Accepts no liability whatsoever for any loss arising from the use of this report or its contents. This report (in whole or in part) may not be reproduced or published without the express permission of Globlex Securities Co. Ltd.

Derivative Warrant Table 24 February 2012

DW	Type of Option	DW Price	Stock Price	Price by Black Scholes Model	Status	Time to maturity y. m. d.	Gearing Ratio(x)	Premium	Exercise Price	Exercise Ratio	Expire Date	Last Trading Day	DW Issued(mn)	Implied Volatility	Cumulative Volume/ Outstanding Units
BBL06PB	Put	0.17	179.00	0.00	Out of the Money	0 2 30	42.12	26.96%	135.00000	1 : 25@135	24 May 12	17 May 12	20.0	64.58%	5.81%
BBL08CA	Call	1.62	179.00	1.62	Out of the Money	0 3 14	2.76	0.73%	115.50000	1 : 40@115.5	7 Jun 12	30 May 12	20.0	0.00%	9.67%
BBL08PA	Put	0.63	179.00	0.16	Out of the Money	0 3 14	7.10	13.52%	180.00000	1 : 40@180	7 Jun 12	30 May 12	20.0	69.69%	32.53%
BBL13CB	Call	0.79	179.00	0.65	Out of the Money	0 2 11	4.59	4.52%	148.10000	1 : 49.35834@148.1	5 May 12	27 Apr 12	27.8	56.48%	5.50%
BBL13PA	Put	0.33	179.00	0.03	Out of the Money	0 2 11	10.99	15.33%	167.84000	1 : 49.35834@167.84	5 May 12	27 Apr 12	27.3	76.56%	1.78%
BBL18CA	Call	0.76	179.00	0.80	In the Money	0 2 7	4.71	-0.56%	140.00000	1 : 50@140	1 May 12	24 Apr 12	45.0	0.00%	45.06%
BBL42CC	Call	3.34	179.00	3.26	Out of the Money	0 3 2	2.68	1.56%	115.00000	1 : 20@115	26 May 12	21 May 12	14.0	68.58%	0.01%
BPC01CB	Call	1.70	23.80	1.64	Out of the Money	0 4 20	2.80	2.94%	16.00000	1 : 5@16	14 Jul 12	9 Jul 12	35.0	60.79%	260.77%
BPC01PB	Put	0.60	23.80	0.30	Out of the Money	0 4 20	9.92	21.85%	21.00000	1 : 4@21	14 Jul 12	9 Jul 12	25.0	68.88%	57.23%
BPC42CB	Call	2.08	23.80	2.00	Out of the Money	0 4 6	2.29	2.52%	14.00000	1 : 5@14	30 Jun 12	25 Jun 12	23.0	0.00%	2.34%
BGH08CA	Call	1.44	73.50	1.29	Out of the Money	0 4 12	3.40	4.22%	55.00000	1 : 15@55	6 Jul 12	29 Jun 12	17.7	63.37%	10.51%
BGH13CB	Call	0.74	73.50	0.69	Out of the Money	0 1 9	4.97	1.77%	60.00000	1 : 20@60	3 Apr 12	27 Mar 12	29.5	74.14%	26.11%
BGH13PA	Put	1.88	73.50	1.16	Out of the Money	0 7 4	3.91	19.46%	78.00000	1 : 10@78	27 Sep 12	20 Sep 12	15.0	74.82%	0.95%
BH08CA	Call	0.70	45.50	0.32	Out of the Money	0 3 9	6.50	13.19%	44.50000	1 : 10@44.5	2 Jun 12	28 May 12	20.0	-	-
BH13CA	Call	1.05	45.50	0.96	Out of the Money	0 1 6	4.33	2.20%	36.00000	1 : 10@36	30 Mar 12	23 Mar 12	25.0	80.75%	0.12%
BIGC01CA	Call	2.70	151.00	1.60	Out of the Money	0 1 16	2.80	15.23%	120.00000	1 : 20@120	10 Apr 12	2 Apr 12	14.0	71.35%	1,844.16%
BIGC08CA	Call	2.30	151.00	2.30	Out of the Money	0 3 15	2.19	0.66%	83.00000	1 : 30@83	8 Jun 12	31 May 12	19.5	72.71%	43.45%
BJC01CA	Call	1.20	33.00	0.72	Out of the Money	0 5 18	2.75	18.18%	27.00000	1 : 10@27	11 Aug 12	6 Aug 12	25.0	96.69%	774.12%
BJC08CA	Call	1.21	33.00	1.02	Out of the Money	0 3 13	5.45	6.21%	29.00000	1 : 5@29	6 Jun 12	29 May 12	20.0	56.80%	1.25%
BJC13CA	Call	1.03	33.00	0.69	Out of the Money	0 7 4	3.20	16.06%	28.00000	1 : 10@28	27 Sep 12	20 Sep 12	30.0	82.54%	1.42%
BJC42CA	Call	1.25	33.00	1.15	Out of the Money	0 5 4	2.64	4.55%	22.00000	1 : 10@22	28 Jul 12	23 Jul 12	50.0	74.79%	4.08%
BLA01CA	Call	0.24	45.00	0.07	Out of the Money	0 1 16	9.38	12.89%	46.00000	1 : 20@46	10 Apr 12	2 Apr 12	35.0	91.01%	93.79%
BLA08CA	Call	0.63	45.00	0.34	Out of the Money	0 3 7	7.14	11.78%	44.00000	1 : 10@44	31 May 12	24 May 12	20.0	60.07%	9.39%
BLA13CB	Call	0.11	45.00	0.00	Out of the Money	0 1 5	40.91	24.67%	55.00000	1 : 10@55	29 Mar 12	22 Mar 12	22.3	74.87%	2.34%
BLA13PA	Put	1.04	45.00	0.59	Out of the Money	0 4 13	4.33	12.00%	50.00000	1 : 10@50	7 Jul 12	2 Jul 12	27.3	68.42%	11.15%
CPAL01CB	Call	2.30	61.50	2.20	Out of the Money	0 3 19	2.67	2.44%	40.00000	1 : 10@40	13 Jun 12	30 Dec 11	20.0	65.48%	119.07%
CPAL01PB	Put	0.47	61.50	0.02	Out of the Money	0 3 13	13.09	19.84%	54.00000	1 : 10@54	6 Jun 12	6 Jun 12	20.0	68.70%	22.13%
CPAL08CB	Call	1.80	61.50	1.74	Out of the Money	0 2 22	2.85	1.79%	41.00000	1 : 12@41	16 May 12	9 May 12	20.0	0.00%	2.70%
CPAL42CC	Call	2.52	61.50	2.40	Out of the Money	0 4 6	2.44	2.76%	38.00000	1 : 10@38	30 Jun 12	25 Jun 12	20.0	0.00%	5.57%
CPF01CB	Call	1.16	35.50	1.08	Out of the Money	0 3 19	3.06	3.10%	25.00000	1 : 10@25	13 Jun 12	6 Jun 12	25.0	69.37%	117.01%

The opinions and information presented in this report are those of the Globlex Securities Co. Ltd. Research Department. No representation or warranty in any form regarding the accuracy, completeness, correctness or fairness of opinions and information of this report is offered by Globlex Securities Co. Ltd. Globlex Securities Co. Ltd. accepts no liability whatsoever for any loss arising from the use of this report or its contents. This report (in whole or in part) may not be reproduced or published without the express permission of Globlex Securities Co. Ltd.

Derivative Warrant Table 24 February 2012

DW	Type of Option	DW Price	Stock Price	Price by Black Scholes Model	Status	Time to maturity y. m. d.	Gearing Ratio(x)	Premium	Exercise Price	Exercise Ratio	Expire Date	Last Trading Day	DW Issued(mn)	Implied Volatility	Cumulative Volume/ Outstanding Units
CPF01PB	Put	0.43	35.50	0.10	Out of the Money	0 3 19	8.26	13.52%	35.00000	1 : 10@35	13 Jun 12	6 Jun 12	22.0	60.65%	2.25%
CPF08CD	Call	2.08	35.50	2.14	In the Money	0 2 9	3.41	-0.28%	25.00000	1 : 5@25	3 May 12	25 Apr 12	16.7	57.23%	8.61%
CPF13CB	Call	2.50	35.50	2.15	Out of the Money	0 3 6	2.84	5.63%	25.00000	1 : 5@25	30 May 12	23 May 12	22.8	-	-
CPF42CB	Call	1.21	35.50	1.17	Out of the Money	0 3 2	2.93	1.69%	24.00000	1 : 10@24	26 May 12	21 May 12	30.0	70.73%	0.54%
CPF13PA	Put	0.36	35.50	0.02	Out of the Money	0 1 6	19.72	12.11%	33.00000	1 : 5@33	30 Mar 12	23 Mar 12	19.7	68.84%	1.35%
CPN08CA	Call	2.12	42.50	2.02	Out of the Money	0 4 12	2.51	2.85%	26.75000	1 : 8@26.75	6 Jul 12	29 Jun 12	20.0	71.85%	0.26%
CPN42CB	Call	1.34	42.50	1.13	Out of the Money	0 5 4	3.17	6.82%	32.00000	1 : 10@32	28 Jul 12	23 Jul 12	25.0	64.96%	0.72%
DCC13CA	Call	1.36	61.25	0.35	Out of the Money	0 6 18	4.50	20.16%	60.00000	1 : 10@60	11 Sep 12	4 Sep 12	21.8	69.42%	7.41%
DTAC01CB	Call	0.58	67.00	0.19	Out of the Money	0 4 20	5.78	14.33%	65.00000	1 : 20@65	14 Jul 12	9 Jul 12	23.0	63.61%	62.32%
DTAC01PB	Put	2.26	67.00	1.67	Out of the Money	0 4 20	2.96	6.87%	85.00000	1 : 10@85	14 Jul 12	9 Jul 12	25.0	58.68%	0.09%
DTAC08CC	Call	1.58	67.00	1.35	Out of the Money	0 4 10	3.48	5.20%	51.22000	1 : 12.19432@51.22	4 Jul 12	27 Jun 12	17.4	74.57%	0.52%
DTAC13CB	Call	0.99	67.00	0.88	Out of the Money	0 1 5	4.16	2.89%	52.84000	1 : 16.26016@52.84	29 Mar 12	22 Mar 12	28.1	110.84%	0.35%
DTAC13PB	Put	0.57	67.00	0.01	Out of the Money	0 4 20	7.23	22.83%	60.97000	1 : 16.26016@60.97	14 Jul 12	9 Jul 12	30.0	78.30%	0.01%
DTAC42CB	Call	2.64	67.00	2.32	Out of the Money	0 4 6	3.12	4.84%	48.78000	1 : 8.12942@48.78	30 Jun 12	25 Jun 12	12.0	81.72%	0.18%
ESSO01CB	Call	1.00	13.40	0.88	Out of the Money	0 5 18	2.68	5.97%	9.20000	1 : 5@9.2	11 Aug 12	6 Aug 12	30.0	77.07%	164.71%
ESSO01PB	Put	0.65	13.40	0.30	Out of the Money	0 5 18	5.15	18.66%	13.50000	1 : 4@13.5	11 Aug 12	6 Aug 12	23.0	70.34%	1.69%
ESSO03CA	Call	0.66	13.40	0.68	In the Money	0 0 7	5.08	-0.45%	10.70000	1 : 4@10.7	1 Mar 12	23 Feb 12	25.0	0.00%	0.94%
ESSO08CB	Call	2.84	13.40	3.03	In the Money	0 2 9	2.36	-2.39%	7.40000	1 : 2@7.4	3 May 12	25 Apr 12	19.7	-	-
ESSO13CB	Call	1.06	13.40	1.01	Out of the Money	0 2 11	3.22	2.00%	9.51000	1 : 3.92234@9.51	5 May 12	27 Apr 12	49.6	80.80%	3.25%
ESSO42CB	Call	1.36	13.40	1.29	Out of the Money	0 3 2	1.97	2.99%	7.00000	1 : 5@7	26 May 12	21 May 12	50.0	130.85%	1.31%
ESSO42PA	Put	0.69	13.40	0.43	Out of the Money	0 6 10	3.88	13.81%	15.00000	1 : 5@15	3 Sep 12	27 Aug 12	30.0	67.23%	0.33%
HMPR01CA	Call	1.29	11.50	0.90	Out of the Money	0 3 19	2.23	14.43%	8.00000	1 : 4@8	13 Jun 12	6 Jun 12	24.0	95.10%	458.88%
HMPR08CA	Call	2.16	11.50	2.10	Out of the Money	0 4 12	2.66	1.91%	7.40000	1 : 2@7.4	6 Jul 12	29 Jun 12	16.4	-	-
HMPR13CB	Call	0.92	11.50	0.93	Out of the Money	0 1 9	3.58	0.12%	8.30000	1 : 3.49382@8.3	3 Apr 12	27 Mar 12	29.8	0.00%	6.45%
HMPR42CA	Call	0.78	11.50	0.72	Out of the Money	0 4 6	2.95	3.48%	8.00000	1 : 5@8	30 Jun 12	25 Jun 12	50.0	70.02%	4.02%
IRPC01CB	Call	0.68	4.70	0.51	Out of the Money	0 5 18	3.46	9.79%	3.80000	1 : 2@3.8	11 Aug 12	6 Aug 12	26.0	75.28%	71.07%
IRPC08CC	Call	1.10	4.70	0.96	Out of the Money	0 3 7	4.27	4.26%	3.80000	1 : 1@3.8	31 May 12	24 May 12	20.0	59.43%	0.05%
IRPC13CC	Call	0.71	4.70	0.51	Out of the Money	0 5 29	3.31	11.06%	3.80000	1 : 2@3.8	22 Aug 12	15 Aug 12	27.6	84.30%	4.74%
IRPC13PA	Put	0.25	4.70	0.03	Out of the Money	0 4 13	9.40	25.53%	4.00000	1 : 2@4	7 Jul 12	2 Jul 12	30.0	78.51%	4.39%
IRPC42CC	Call	0.80	4.70	0.68	Out of the Money	0 5 4	2.94	6.38%	3.40000	1 : 2@3.4	28 Jul 12	23 Jul 12	50.0	78.53%	0.36%

The opinions and information presented in this report are those of the Globlex Securities Co. Ltd. Research Department. No representation or warranty in any form regarding the accuracy, completeness, correctness or fairness of opinions and information of this report is offered by Globlex Securities Co. Ltd. Globlex Securities Co. Ltd. accepts no liability whatsoever for any loss arising from the use of this report or its contents. This report (in whole or in part) may not be reproduced or published without the express permission of Globlex Securities Co. Ltd.

Derivative Warrant Table 24 February 2012

DW	Type of Option	DW Price	Stock Price	Price by Black Scholes Model	Status	Time to maturity y. m. d.	Gearing Ratio(x)	Premium	Exercise Price	Exercise Ratio	Expire Date	Last Trading Day	DW Issued(mn)	Implied Volatility	Cumulative Volume/ Outstanding Units
IVL01CD	Call	1.20	39.75	1.12	Out of the Money	0 2 1	3.31	3.14%	29.00000	1 : 10@29	25 Apr 12	18 Apr 12	50.0	110.90%	488.46%
IVL01PD	Put	0.78	39.75	0.54	Out of the Money	0 2 1	5.10	11.45%	43.00000	1 : 10@43	25 Apr 12	18 Apr 12	18.0	86.82%	307.17%
IVL08CC	Call	1.99	39.75	1.95	Out of the Money	0 2 4	2.50	1.43%	24.40000	1 : 8@24.4	28 Apr 12	23 Apr 12	20.0	121.11%	9.78%
IVL08PA	Put	0.45	39.75	0.21	Out of the Money	0 2 4	8.83	19.50%	36.50000	1 : 10@36.5	28 Apr 12	23 Apr 12	20.0	92.39%	117.92%
IVL13PB	Put	0.53	39.75	0.39	Out of the Money	0 2 11	3.75	10.94%	46.00000	1 : 20@46	5 May 12	27 Apr 12	28.4	95.96%	10.44%
IVL18CC	Call	0.42	39.75	0.35	Out of the Money	0 2 4	3.79	6.92%	32.00000	1 : 25@32	28 Apr 12	23 Apr 12	20.0	96.84%	47.48%
IVL13CD	Call	0.36	39.75	0.30	Out of the Money	0 2 11	5.52	8.68%	36.00000	1 : 20@36	5 May 12	27 Apr 12	110.0	85.41%	121.51%
IVL42CC	Call	1.68	39.75	1.54	Out of the Money	0 4 6	2.37	5.16%	25.00000	1 : 10@25	30 Jun 12	25 Jun 12	55.0	111.29%	2.75%
KBAN01CB	Call	1.96	145.00	1.88	Out of the Money	0 5 18	2.96	2.76%	100.00000	1 : 25@100	11 Aug 12	6 Aug 12	30.0	41.10%	60.49%
KBAN01PB	Put	0.85	145.00	0.32	Out of the Money	0 5 18	6.82	18.10%	140.00000	1 : 25@140	11 Aug 12	6 Aug 12	20.0	66.19%	111.64%
KBAN08CB	Call	1.53	145.00	1.55	Out of the Money	0 4 11	3.16	0.62%	100.00000	1 : 30@100	5 Jul 12	28/16/12	17.4	0.00%	0.02%
KBAN13CE	Call	1.45	145.00	1.81	In the Money	0 5 23	5.00	-2.76%	112.00000	1 : 20@112	16 Aug 12	8 Aug 12	22.3	-	-
KBAN13PB	Put	0.67	145.00	0.10	Out of the Money	0 4 18	10.82	25.10%	122.00000	1 : 20@122	12 Jul 12	5 Jul 12	22.1	73.74%	2.09%
KBAN42CC	Call	2.64	145.00	2.55	Out of the Money	0 3 2	2.75	1.93%	95.00000	1 : 20@95	26 May 12	21 May 12	14.0	0.00%	0.21%
KK01CA	Call	0.52	32.25	0.31	Out of the Money	0 4 20	4.13	11.01%	28.00000	1 : 15@28	14 Jul 12	9 Jul 12	25.0	75.88%	23.93%
KK13CA	Call	0.53	32.25	0.13	Out of the Money	0 1 6	12.54	7.33%	32.04000	1 : 4.8539@32.04	30 Mar 12	23 Mar 12	17.9	65.15%	6.30%
KK13CB	Call	1.53	32.25	0.24	Out of the Money	0 8 7	4.22	26.05%	33.00000	1 : 5@33	30 Oct 12	22 Oct 12	26.9	-	-
KTB01CC	Call	1.04	17.10	0.88	Out of the Money	0 5 18	3.29	6.43%	13.00000	1 : 5@13	11 Aug 12	6 Aug 12	30.0	66.81%	112.24%
KTB01PB	Put	0.72	17.10	0.27	Out of the Money	0 5 18	5.94	17.43%	17.00000	1 : 4@17	11 Aug 12	6 Aug 12	28.0	68.49%	0.70%
KTB08CA	Call	1.27	17.10	1.24	Out of the Money	0 2 23	2.69	1.46%	11.00000	1 : 5@11	17 May 12	10 Aug 12	20.0	79.33%	1.13%
KTB13CC	Call	0.36	17.10	0.10	Out of the Money	0 2 11	9.50	15.79%	18.00000	1 : 5@18	5 May 12	27 Apr 12	21.6	69.71%	56.62%
KTB13PA	Put	0.35	17.10	0.06	Out of the Money	0 4 13	9.77	22.51%	15.00000	1 : 5@15	7 Jul 12	2 Jul 12	29.8	70.82%	0.01%
LH01CB	Call	0.96	6.55	0.81	Out of the Money	0 3 19	3.41	5.65%	5.00000	1 : 2@5	13 Jun 12	6 Jun 12	25.0	78.18%	138.21%
LH01PB	Put	0.71	6.55	0.40	Out of the Money	0 3 19	4.61	11.76%	7.20000	1 : 2@7.2	13 Jun 12	6 Jun 12	23.0	71.75%	3.99%
LH06CA	Call	1.23	6.55	0.99	Out of the Money	0 2 30	5.33	5.80%	5.70000	1 : 1@5.7	24 May 12	17 May 12	20.0	61.44%	5.68%
LH08CA	Call	0.95	6.55	0.95	Out of the Money	0 2 23	3.45	0.76%	4.70000	1 : 2@4.7	17 May 12	10 May 12	20.0	-	-
LH18CA	Call	0.36	6.55	0.30	Out of the Money	0 3 18	4.55	5.95%	5.50000	1 : 4@5.5	12 Jun 12	5 Jun 12	20.0	60.15%	4.92%
LH42CB	Call	1.06	6.55	0.84	Out of the Money	0 5 4	3.09	8.70%	5.00000	1 : 2@5	28 Jul 12	23 Jul 12	30.0	76.82%	0.37%
MINT08CA	Call	1.31	12.20	1.01	Out of the Money	0 3 9	4.66	5.90%	10.30000	1 : 2@10.3	2 Jun 12	28 May 12	19.0	66.97%	0.01%
MINT42CB	Call	0.80	12.20	0.67	Out of the Money	0 5 4	3.05	6.56%	9.00000	1 : 5@9	28 Jul 12	23 Jul 12	50.0	74.12%	1.87%

The opinions and information presented in this report are those of the Globlex Securities Co. Ltd. Research Department. No representation or warranty in any form regarding the accuracy, completeness, correctness or fairness of opinions and information of this report is offered by Globlex Securities Co. Ltd. Globlex Securities Co. Ltd. accepts no liability whatsoever for any loss arising from the use of this report or its contents. This report (in whole or in part) may not be reproduced or published without the express permission of Globlex Securities Co. Ltd.

Derivative Warrant Table 24 February 2012

DW	Type of Option	DW Price	Stock Price	Price by Black Scholes Model	Status	Time to maturity y. m. d.	Gearing Ratio(x)	Premium	Exercise Price	Exercise Ratio	Expire Date	Last Trading Day	DW Issued(mn)	Implied Volatility	Cumulative Volume/ Outstanding Units
PS01CA	Call	1.19	13.90	1.02	Out of the Money	0 3 19	2.92	6.19%	10.00000	1 : 4@10	13 Jun 12	6 Jun 12	22.0	93.72%	67.99%
PS08CB	Call	0.92	13.90	0.79	Out of the Money	0 3 8	3.78	5.61%	11.00000	1 : 4@11	1 Jun 12	25 May 12	20.0	72.15%	0.00%
PS13CC	Call	0.51	13.90	0.33	Out of the Money	0 2 25	5.45	11.87%	13.00000	1 : 5@13	19 May 12	14 May 12	29.8	87.27%	0.34%
PS13PA	Put	-	13.90	0.22	-	0 7 4	-	-	14.00000	1 : 4@14	27 Sep 12	20 Sep 12	29.5	-	-
PS42CA	Call	1.08	13.90	1.01	Out of the Money	0 4 6	2.57	3.60%	9.00000	1 : 5@9	30 Jun 12	25 Jun 12	50.0	83.09%	0.51%
PTT01CB	Call	1.57	359.00	1.52	Out of the Money	0 3 19	2.86	1.84%	240.00000	1 : 80@240	13 Jun 12	6 Jun 12	40.0	35.32%	85.77%
PTT01PB	Put	0.69	359.00	0.17	Out of the Money	0 3 19	10.41	14.90%	340.00000	1 : 50@340	13 Jun 12	6 Jun 12	24.0	61.60%	40.10%
PTT08CC	Call	1.59	359.00	1.61	Out of the Money	0 2 7	3.01	0.07%	240.00000	1 : 75@240	1 May 12	24 Apr 12	20.1	0.00%	15.48%
PTT08PA	Put	0.47	359.00	0.17	Out of the Money	0 2 7	9.55	10.19%	360.00000	1 : 80@360	1 May 12	24 Apr 12	17.9	63.06%	4.70%
PTT13CF	Call	1.22	359.00	1.16	Out of the Money	0 3 1	2.94	2.23%	245.00000	1 : 100@245	25 May 12	18 May 12	29.8	54.45%	5.02%
PTT13PB	Put	0.37	359.00	0.03	Out of the Money	0 4 25	9.70	25.35%	305.00000	1 : 100@305	19 Jul 12	12 Jul 12	30.0	-	-
PTT42CD	Call	2.06	359.00	1.54	Out of the Money	0 6 10	3.49	9.47%	290.00000	1 : 50@290	3 Sep 12	27 Aug 12	16.0	66.59%	0.11%
PTT42PA	Put	1.17	359.00	0.33	Out of the Money	0 6 10	6.14	18.80%	350.00000	1 : 50@350	3 Sep 12	27 Aug 12	23.0	65.94%	0.10%
PTTE01CC	Call	1.04	180.50	0.84	Out of the Money	0 5 18	4.41	7.22%	152.58000	1 : 39.37008@152.58	11 Aug 12	6 Aug 12	23.0	55.45%	164.91%
PTTE01PC	Put	0.78	180.50	0.39	Out of the Money	0 5 18	5.88	13.40%	187.03000	1 : 39.37008@187.03	11 Aug 12	6 Aug 12	23.0	58.05%	16.10%
PTTE06CC	Call	1.06	180.50	0.75	Out of the Money	0 2 30	6.92	7.16%	167.34000	1 : 24.6063@167.34	24 May 12	17 May 12	20.0	52.51%	2.71%
PTTE06PC	Put	0.19	180.50	0.01	Out of the Money	0 2 30	38.61	23.52%	142.73000	1 : 24.6063@142.73	24 May 12	17 May 11	20.0	56.73%	1.02%
PTTE08CB	Call	1.80	180.50	1.81	Out of the Money	0 2 7	3.40	0.35%	127.97000	1 : 29.53109@127.97	1 May 12	24 Apr 12	16.8	45.76%	13.94%
PTTE13CE	Call	1.35	180.50	0.95	Out of the Money	0 5 24	3.40	11.25%	147.66000	1 : 39.37008@147.66	17 Aug 12	9 Aug 12	20.9	72.82%	0.16%
PTTE13PA	Put	0.47	180.50	0.07	Out of the Money	0 4 13	9.75	22.99%	157.50000	1 : 39.37008@157.5	7 Jul 12	2 Jul 11	30.0	-	-
PTTE42CD	Call	2.50	180.50	1.80	Out of the Money	0 6 10	3.61	10.80%	150.00000	1 : 20@150	3 Sep 12	27 Aug 12	13.0	72.94%	0.09%
PTTE42PA	Put	1.67	180.50	0.74	Out of the Money	0 6 10	5.40	16.01%	185.00000	1 : 20@185	3 Sep 12	27 Aug 12	18.0	61.93%	0.13%
PTTG01CA	Call	1.23	73.25	1.18	Out of the Money	0 2 1	2.98	1.84%	50.00000	1 : 20@50	25 Apr 12	18 Apr 12	80.0	98.67%	77.77%
PTTG01PA	Put	0.16	73.25	0.02	Out of the Money	0 2 1	22.89	19.73%	62.00000	1 : 20@62	25 Apr 12	18 Apr 12	60.0	69.35%	69.21%
PTTG06CA	Call	1.28	73.25	0.86	Out of the Money	0 3 21	5.72	10.31%	68.00000	1 : 10@68	15 Jun 12	8 Jun 12	20.0	62.71%	0.00%
PTTG06PA	Put	0.46	73.25	0.07	Out of the Money	0 3 21	15.92	24.37%	60.00000	1 : 10@60	15 Jun 12	8 Jun 12	20.0	70.11%	33.24%
PTTG08CA	Call	1.24	73.25	1.19	Out of the Money	0 3 14	2.95	2.12%	50.00000	1 : 20@50	7 Jun 12	30 May 12	17.7	79.39%	0.31%
PTTG13CA	Call	1.17	73.25	1.05	Out of the Money	0 3 15	3.13	4.30%	53.00000	1 : 20@53	8 Jun 12	31 May 12	30.0	81.02%	3.41%
PTTG13PA	Put	0.37	73.25	0.10	Out of the Money	0 3 15	9.90	18.63%	67.00000	1 : 20@67	8 Jun 12	31 May 12	30.0	68.43%	3.84%
PTTG18CA	Call	0.93	73.25	0.95	At the Money	0 2 25	3.15	0.00%	50.00000	1 : 25@50	19 May 12	14 May 12	20.0	88.33%	54.63%

The opinions and information presented in this report are those of the Globlex Securities Co. Ltd. Research Department. No representation or warranty in any form regarding the accuracy, completeness, correctness or fairness of opinions and information of this report is offered by Globlex Securities Co. Ltd. Globlex Securities Co. Ltd. accepts no liability whatsoever for any loss arising from the use of this report or its contents. This report (in whole or in part) may not be reproduced or published without the express permission of Globlex Securities Co. Ltd.

Derivative Warrant Table 24 February 2012

DW	Type of Option	DW Price	Stock Price	Price by Black Scholes Model	Status	Time to maturity y. m. d.	Gearing Ratio(x)	Premium	Exercise Price	Exercise Ratio	Expire Date	Last Trading Day	DW Issued(mn)	Implied Volatility	Cumulative Volume/ Outstanding Units
PTTG42CA	Call	2.44	73.25	2.38	Out of the Money	0 3 2	3.00	1.57%	50.00000	1 : 10@50	26 May 12	21 May 12	14.0	90.95%	0.36%
ROBI08CA	Call	1.45	47.25	1.25	Out of the Money	0 3 13	4.07	4.97%	38.00000	1 : 8@38	6 Jun 12	29 May 12	19.0	58.69%	5.90%
ROBI13CA	Call	1.30	47.25	0.83	Out of the Money	0 7 4	3.63	16.40%	42.00000	1 : 10@42	27 Sep 12	20 Sep 12	29.2	71.91%	33.91%
ROBI42CA	Call	1.60	47.25	1.40	Out of the Money	0 5 4	2.95	5.82%	34.00000	1 : 10@34	28 Jul 12	23 Jul 12	40.0	64.27%	0.83%
SCB01CB	Call	1.51	129.00	1.35	Out of the Money	0 5 18	3.42	4.46%	97.00000	1 : 25@97	11 Aug 12	6 Aug 12	30.0	53.98%	91.96%
SCB01PA	Put	0.77	129.00	0.15	Out of the Money	0 5 18	8.38	18.91%	120.00000	1 : 20@120	11 Aug 12	6 Aug 12	25.0	60.03%	28.38%
SCB06CC	Call	-	129.00	0.84	-	0 3 20	-	-	120.00000	1 : 15@120	14 Jun 12	7 Jun 12	20.0	-	-
SCB06PC	Put	0.48	129.00	0.03	Out of the Money	0 3 20	17.92	20.31%	110.00000	1 : 15@110	14 Jun 12	7 Jun 12	20.0	57.04%	0.60%
SCB08CC	Call	2.10	129.00	2.08	Out of the Money	0 2 4	3.07	0.78%	88.00000	1 : 20@88	28 Apr 12	23 Apr 12	18.4	55.44%	1.18%
SCB08PA	Put	0.40	129.00	0.10	Out of the Money	0 2 4	12.90	10.85%	125.00000	1 : 25@125	28 Apr 12	23 Apr 12	17.6	58.42%	91.90%
SCB13CB	Call	1.40	129.00	1.21	Out of the Money	0 3 14	3.69	4.65%	100.00000	1 : 25@100	7 Jun 12	30 May 12	24.6	70.87%	0.34%
SCB13PB	Put	0.63	129.00	0.08	Out of the Money	0 4 25	8.19	21.51%	117.00000	1 : 25@117	19 Jul 12	12 Jul 12	23.5	70.52%	0.10%
SCB42CC	Call	2.12	129.00	1.99	Out of the Money	0 3 2	3.04	2.64%	90.00000	1 : 20@90	26 May 12	21 May 12	16.0	78.08%	1.41%
SCC01CB	Call	1.99	352.00	1.87	Out of the Money	0 2 1	3.54	2.13%	260.00000	1 : 50@260	25 Apr 12	18 Apr 12	24.0	81.38%	33.21%
SCC01PB	Put	0.40	352.00	0.01	Out of the Money	0 2 1	17.60	17.61%	310.00000	1 : 50@310	25 Apr 12	18 Apr 12	20.0	71.27%	13.96%
SCC08CB	Call	2.08	352.00	2.08	Out of the Money	0 2 15	3.38	0.57%	250.00000	1 : 50@250	9 May 12	30 Apr 12	17.0	62.54%	0.57%
SCC08PA	Put	0.66	352.00	0.26	Out of the Money	0 2 15	6.67	10.45%	368.00000	1 : 80@368	9 May 12	30 Apr 12	20.0	67.34%	5.62%
SCC13CD	Call	0.90	352.00	0.51	Out of the Money	0 5 24	3.91	13.64%	310.00000	1 : 100@310	17 Aug 12	9 Aug 12	25.0	78.24%	2.33%
SCC13PB	Put	0.45	352.00	0.05	Out of the Money	0 4 18	7.82	20.45%	325.00000	1 : 100@325	12 Jul 12	5 Jul 12	29.8	71.13%	0.03%
SCC42CC	Call	2.36	352.00	2.11	Out of the Money	0 4 6	2.98	4.55%	250.00000	1 : 50@250	30 Jun 12	25 Jun 12	14.0	-	-
SPAL01CA	Call	0.67	13.70	0.40	Out of the Money	0 4 20	4.09	11.31%	11.90000	1 : 5@11.9	14 Jul 12	9 Jul 12	26.0	79.72%	32.17%
SPAL08CA	Call	0.83	13.70	0.70	Out of the Money	0 3 9	4.13	4.53%	11.00000	1 : 4@11	2 Jun 12	28 May 12	20.0	61.82%	0.00%
SPAL13CA	Call	-	13.70	0.22	-	0 6 26	-	-	13.50000	1 : 4@13.5	19 Sep 12	12 Sep 12	29.2	-	-
SPAL42CA	Call	0.79	13.70	0.58	Out of the Money	0 5 4	3.47	9.12%	11.00000	1 : 5@11	28 Jul 12	23 Jul 12	50.0	74.30%	0.04%
SSI13CB	Call	0.38	0.79	0.10	Out of the Money	0 8 7	4.16	27.85%	0.82000	1 : 0.5@0.82	30 Oct 12	22 Oct 12	50.0	74.94%	0.19%
SSI18CA	Call	0.44	0.79	0.24	Out of the Money	0 7 13	3.59	16.46%	0.70000	1 : 0.5@0.7	6 Oct 12	1 Oct 12	20.0	74.98%	3.50%
STA01CB	Call	1.32	21.70	1.16	Out of the Money	0 2 1	3.29	4.15%	16.00000	1 : 5@16	25 Apr 12	18 Apr 12	22.0	98.53%	467.22%
STA06CA	Call	1.30	21.70	0.79	Out of the Money	0 3 20	4.17	11.52%	19.00000	1 : 4@19	14 Jun 12	7 Jun 12	20.0	82.87%	0.75%
STA08CA	Call	1.21	21.70	1.14	Out of the Money	0 3 13	3.59	2.53%	16.20000	1 : 5@16.2	6 Jun 12	29 May 12	20.0	62.03%	0.15%
STA13CC	Call	1.50	21.70	1.37	Out of the Money	0 2 23	2.89	3.69%	15.00000	1 : 5@15	17 May 12	10 May 12	29.2	74.76%	9.08%

The opinions and information presented in this report are those of the Globlex Securities Co. Ltd. Research Department. No representation or warranty in any form regarding the accuracy, completeness, correctness or fairness of opinions and information of this report is offered by Globlex Securities Co. Ltd. Globlex Securities Co. Ltd. accepts no liability whatsoever for any loss arising from the use of this report or its contents. This report (in whole or in part) may not be reproduced or published without the express permission of Globlex Securities Co. Ltd.

Derivative Warrant Table 24 February 2012

DW	Type of Option	DW Price	Stock Price	Price by Black Scholes Model	Status	Time to maturity y. m. d.	Gearing Ratio(x)	Premium	Exercise Price	Exercise Ratio	Expire Date	Last Trading Day	DW Issued(mn)	Implied Volatility	Cumulative Volume/ Outstanding Units
STA42CC	Call	1.72	21.70	1.57	Out of the Money	0 3 2	2.52	4.15%	14.00000	1 : 5@14	26 May 12	21 May 12	23.0	83.17%	7.66%
STA42PA	Put	1.12	21.70	0.48	Out of the Money	0 6 10	3.88	15.21%	24.00000	1 : 5@24	3 Sep 12	27 Aug 12	27.0	74.83%	84.99%
TCAP01CA	Call	0.51	27.00	0.25	Out of the Money	0 1 16	10.80	7.26%	26.46000	1 : 4.901@26.46	10 Apr 12	2 Apr 12	33.0	63.08%	113.33%
TCAP08CB	Call	0.97	27.00	0.96	Out of the Money	0 2 23	3.48	0.96%	19.50000	1 : 8@19.5	17 May 12	10 May 12	20.0	56.73%	9.10%
TCAP13CD	Call	1.29	27.00	0.64	Out of the Money	0 6 18	4.19	16.48%	25.00000	1 : 5@25	11 Sep 12	4 Sep 12	20.7	70.03%	0.00%
TCAP42CB	Call	0.82	27.00	0.73	Out of the Money	0 4 6	3.29	4.44%	20.00000	1 : 10@20	30 Jun 12	25 Jun 12	30.0	75.07%	1.03%
THAI01CC	Call	2.06	24.60	1.84	Out of the Money	0 3 19	2.99	4.63%	17.50000	1 : 4@17.5	13 Jun 12	6 Jun 12	20.0	102.57%	25.12%
THAI08CA	Call	1.64	24.60	1.37	Out of the Money	0 3 8	3.00	6.50%	18.00000	1 : 5@18	1 Jun 12	25 May 12	20.0	92.45%	0.50%
THAI13CB	Call	0.87	24.60	0.79	Out of the Money	0 2 21	3.53	3.50%	18.50000	1 : 8@18.5	15 May 12	8 May 12	30.0	103.41%	4.34%
THAI13PA	Put	0.50	24.60	0.18	Out of the Money	0 6 18	6.15	24.80%	22.50000	1 : 8@22.5	11 Sep 12	4 Sep 12	30.0	74.52%	0.07%
THAI18CA	Call	0.19	24.60	0.16	Out of the Money	0 2 7	5.18	4.67%	21.00000	1 : 25@21	1 May 12	24 Apr 12	45.0	86.66%	18.30%
THAI42CB	Call	2.04	24.60	1.95	Out of the Money	0 3 2	2.41	2.44%	15.00000	1 : 5@15	26 May 12	21 May 11	23.0	121.64%	0.99%
THAI42PA	Put	0.97	24.60	0.50	Out of the Money	0 6 10	5.07	18.09%	25.00000	1 : 5@25	3 Sep 12	27 Aug 12	30.0	64.04%	0.10%
TISC08CA	Call	1.17	37.75	1.01	Out of the Money	0 3 8	4.03	4.26%	30.00000	1 : 8@30	1 Jun 12	25 May 12	20.0	58.93%	1.20%
TISC42CA	Call	1.04	37.75	0.74	Out of the Money	0 5 4	3.63	9.67%	31.00000	1 : 10@31	28 Jul 12	23 Jul 12	25.0	-	-
TMB13CC	Call	0.97	1.76	0.65	Out of the Money	0 6 26	3.63	15.63%	1.55000	1 : 0.5@1.55	19 Sep 12	12 Sep 12	30.0	76.89%	7.81%
TMB13PA	Put	-	1.76	0.20	-	0 6 26	-	-	1.60000	1 : 0.5@1.6	19 Sep 12	12 Sep 12	29.8	77.16%	0.70%
TOP01CB	Call	1.24	74.00	1.16	Out of the Money	0 4 20	3.06	3.69%	52.58000	1 : 19.4742@52.58	14 Jul 12	9 Jul 12	40.0	55.65%	75.58%
TOP01PB	Put	1.06	74.00	0.48	Out of the Money	0 4 20	7.17	17.89%	71.08000	1 : 9.7371@71.08	14 Jul 12	9 Jul 12	30.0	70.13%	39.92%
TOP06CA	Call	-	74.00	1.33	-	0 3 21	-	-	63.29000	1 : 9.7371@63.29	15 Jun 12	8 Jun 12	20.0	-	-
TOP06PA	Put	-	74.00	0.06	-	0 3 21	-	-	57.45000	1 : 9.7371@57.45	15 Jun 12	8 Jun 12	20.0	-	-
TOP08CC	Call	1.80	74.00	1.90	In the Money	0 2 22	2.81	-1.31%	46.74000	1 : 14.60526@46.74	16 May 12	9 May 12	20.0	0.00%	1.00%
TOP13CC	Call	0.62	74.00	0.43	Out of the Money	0 2 11	4.87	8.59%	65.17000	1 : 24.4978@65.17	5 May 12	27 Apr 12	49.1	78.00%	0.15%
TOP13PB	Put	0.33	74.00	0.07	Out of the Money	0 4 25	11.51	27.10%	60.37000	1 : 19.4742@60.37	19 Jul 12	12 Jul 12	30.0	74.50%	1.14%
TOP18CC	Call	0.67	74.00	0.59	Out of the Money	0 2 4	4.42	3.72%	60.00000	1 : 25@60	28 Apr 12	23 Apr 12	20.0	65.75%	30.08%
TOP42CC	Call	2.94	74.00	2.87	Out of the Money	0 4 6	2.58	1.85%	46.74000	1 : 9.7371@46.74	30 Jun 12	25 Jun 12	14.0	60.80%	0.71%
TPIP01CA	Call	1.32	16.70	1.21	Out of the Money	0 3 19	3.16	3.47%	12.00000	1 : 4@12	13 Jun 12	6 Jun 12	33.0	73.09%	52.17%
TPIP08CA	Call	1.49	16.70	1.50	Out of the Money	0 2 10	2.80	0.36%	10.80000	1 : 4@10.8	4 May 12	26 Apr 12	20.0	70.03%	0.41%
TPIP13CB	Call	1.02	16.70	0.63	Out of the Money	0 4 25	4.09	11.26%	14.50000	1 : 4@14.5	19 Jul 12	12 Jul 12	28.4	73.57%	0.07%
TRUE01CC	Call	0.72	3.20	0.33	Out of the Money	0 4 20	4.44	16.25%	3.00000	1 : 1@3	14 Jul 12	9 Jul 12	30.0	83.52%	44.71%

The opinions and information presented in this report are those of the Globlex Securities Co. Ltd. Research Department. No representation or warranty in any form regarding the accuracy, completeness, correctness or fairness of opinions and information of this report is offered by Globlex Securities Co. Ltd. Globlex Securities Co. Ltd. accepts no liability whatsoever for any loss arising from the use of this report or its contents. This report (in whole or in part) may not be reproduced or published without the express permission of Globlex Securities Co. Ltd.

Derivative Warrant Table 24 February 2012

DW	Type of Option	DW Price	Stock Price	Price by Black Scholes Model	Status	Time to maturity y. m. d.			Gearing Ratio(x)	Premium	Exercise Price	Exercise Ratio	Expire Date	Last Trading Day	DW Issued(mn)	Implied Volatility	Cumulative Volume/ Outstanding Units
TRUE08CB	Call	0.68	3.20	0.47	Out of the Money	0	3	7	4.71	8.12%	2.78000	1 : 1@2.78	31 May 12	24 May 12	20.0	73.86%	8.13%
TRUE13CC	Call	0.35	3.20	0.13	Out of the Money	0	4	25	4.57	18.75%	3.10000	1 : 2@3.1	19 Jul 12	12 Jul 12	30.0	83.81%	6.10%
TRUE13PA	Put	0.77	3.20	0.32	Out of the Money	0	7	4	4.16	24.06%	3.20000	1 : 1@3.2	27 Sep 12	20 Sep 12	29.5	81.05%	0.04%
TUF01CA	Call	1.33	70.75	1.27	Out of the Money	0	4	20	2.66	2.61%	46.00000	1 : 20@46	14 Jul 12	9 Jul 12	25.0	71.13%	76.37%
TUF08CC	Call	2.44	70.75	2.41	Out of the Money	0	2	4	2.90	0.92%	47.00000	1 : 10@47	28 Apr 12	23 Apr 12	18.2	48.05%	1.26%

Note: Cumulative Volume and Implied Volatility were calculated from 17/02/2011
 Exercise Ratio is no. of shares of common stock : DW