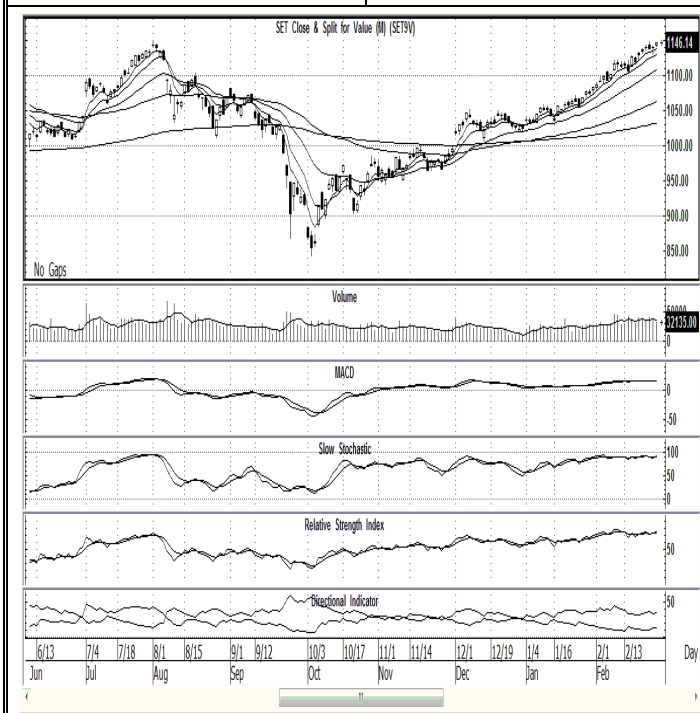


SET: 1,146.14 +6.07 (+0.53%) H/L: Day 1,147.37/ 1,141.72 H/L: Week 1,147.72/1,129.40 H/L:Year 1,147.72 /1,031.76



แนวต้าน 1,148-1,150

ดัชนีกลับตัวขึ้นทางเทคนิคต่อเนื่องจากแท่งเทียนโดจิก่อนหน้า การเปิดกระโดดเหนือ 1,140 เป็นสัญญาณบวก โดยมีปริมาณการซื้อขาย 32,135 ล้านบาทลดลงกว่าวันก่อนหน้า 3,769 ล้านบาท

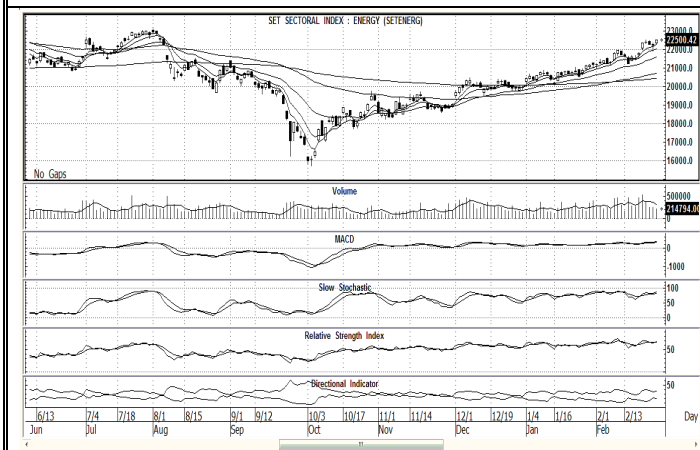
ระยะสั้น ปริมาณการซื้อขายเฉลี่ยอยู่ในระดับ 3 หมื่นล้านขึ้นไปต่อเนื่องจะเป็นสัญญาณขึ้นนำการผ่านยืนแนวต้าน 1,148-1,150 หรือการสร้างจุดสูงใหม่กว่าขึ้นไป ทั้งนี้ยังคงต้องเน้นยืน SMA5 วัน 1,140-1,138 เป็นแนวรับจุดซื้อเก็งกำไรหรือถือเมื่อยืนเหนือเท่านั้น ไม่ควรต่ำกว่าลงมา กลยุทธ์ ซื้อเก็งกำไร หรือถือระยะสั้นเพื่อรอผ่านแนวต้านจุดสูงเมื่อยืน 1,140 เท่านั้น

ระยะกลาง เคลื่อนไหวตามกันกับ SMA5 Weeks 1,112 ที่ทำหน้าที่เส้นแนวรับขาขึ้นได้อย่างมีนัยสำคัญ เป็นการทดสอบแนวต้านตามขึ้นบันได กลยุทธ์ ถือ มีโอกาสทดสอบแนวต้านจุดสูงเดิม 1,148-1,150

แนวรับ : 1,140-1,138* / 1,133 / 1,125*****

แนวต้าน : 1,148 / 1,160

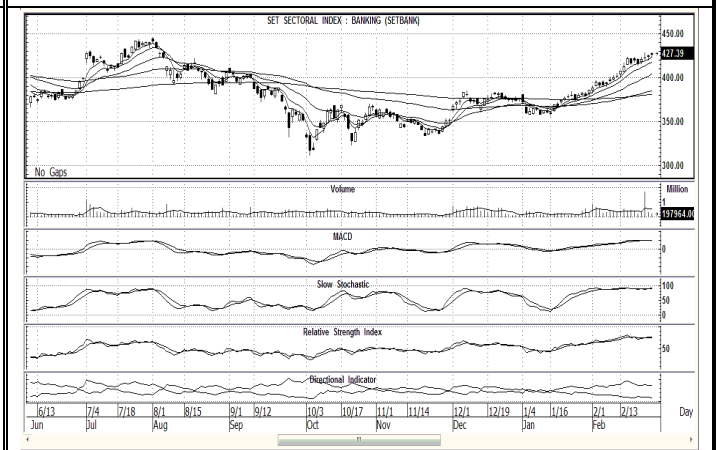
ENERG 22,500.42



ความเห็น: ผ่านยืน 22,500 ได้มั่นคงแนวโน้มมีโอกาสกลับตัวขึ้นต่อเนื่อง ระหว่างวันเน้นยืนแนวรับ 22,290 เป็นจุดซื้อเก็งกำไรเล่นรอบ กลยุทธ์ ซื้อเก็งกำไรเน้นยืน 22,290

แนวรับ 22,290 / 22,000*** **แนวต้าน 22,750 / 23,000**

BANK 427.39



ความเห็น: แนวโน้มการแกว่งตัวยังคงแนวโน้มขาขึ้นตามกันกับ SMA ที่ทำหน้าที่เส้นแนวรับขาขึ้น การผ่านยืน 428 จะเป็นสัญญาณซื้อเก็งกำไร กลยุทธ์ มีโอกาสทดสอบแนวต้าน

แนวรับ 420 / 412 / 405 **แนวต้าน 429 / 434**