

<<< ระยะนี้ ต้องมีเส้น(?) ไว้กันพลาด ... >>>

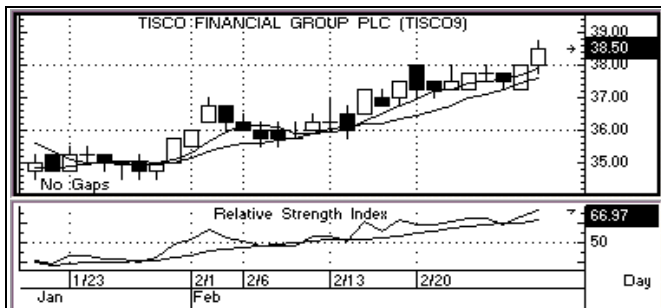


แรงซื้อจากรายใหญ่(ฝรั่ง) ช่วยสร้างจิตวิทยาเชิงบวก ให้กับตลาดได้อยู่ การอ่อนตัว(ถ้ามี) ก็อาจจะมียุทธวิธีซื้อเพิ่มขึ้น - การแกว่ง จึงอาจผันผวน

ความน่าจะเป็นในโครงสร้างหลัก (ภาพซ้ายมือ) เรายังให้ความเห็นไว้เหมือนเดิม คือ ระวังการปรับฐานได้ทุกเมื่อ เนื่องจาก Indicator ในภาพนี้ (ภาพรายสัปดาห์) อยู่ในระดับที่มีความเสี่ยงต่อการปรับฐาน ซึ่งในอดีต การปรับฐานเคยเกิดขึ้นที่มีการอ่อนตัวลงได้ถึง 80-100 จุด ดังนั้น ระยะนี้ ต้องระวัง โดยอ่านที่ภาพระยะสั้น (ภาพขวามือ) จะเห็นว่า ค่าสัญญาณของ Indicator ส่งสัญญาณที่เป็นเชิงลบ (Negative Divergence) การอ่อนตัวลง หรือ ในการปรับฐานของรอบนี้นั้น อาจเกิดขึ้นแบบรุนแรงได้... โดยเราจะดูกันว่า สัญญาณเตือนการปรับฐานจะเริ่มเกิดขึ้นจริงนั้น ก็ต่อเมื่อ SET Index ลงมาต่ำกว่า SMA10days ตอนนี้อยู่ 1140 ถ้าต่ำกว่านี้ ลงแรงๆ ได้ถึง 1120 หรือ ถ้าลงต่ำกว่า 1120 อีก นั่นคือจะลงลึกๆ ตามมาด้วย... สรุป ขึ้น อาจจะต้องยิงระวัง (แม้จะขึ้นได้)

กลยุทธ์ ระยะสั้นๆ หรือวันนี้ ... แนวรับวันนี้ เน้นที่ 1158-1157 หรือ ไม่ต่ำกว่า 1155 / ... หลุด 1150 อาจจะต้องเลิกก่อน แล้วรอด

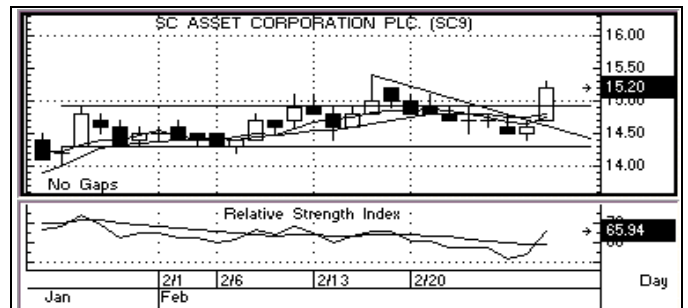
STOCK PICK



TISCO >>> เก็งกำไร

แนวรับ : 38.5-38.0 แนวต้าน : 40.0-41.0 ตัดขาดทุน : 37.5

มีสัญญาณที่ดีจากสัญญาณแท่งเทียนรายวัน อีกทั้งค่าสัญญาณ Indicator ระยะสั้น ก็อยู่ในระดับที่มีค่าเป็นแนวโน้มเชิงบวก การขึ้นต่อ จึงยังสามารถคาดหวังได้ หรือ ยังสามารถ เก็งกำไรระยะสั้น ต่อได้



SC >>> เก็งกำไร

แนวรับ: 15.2-15.0 แนวต้าน : 15.8-16.0 ตัดขาดทุน : 14.7

มีสัญญาณที่ดีจากสัญญาณแท่งเทียนรายวัน อีกทั้งค่าสัญญาณ Indicator ระยะสั้น ก็อยู่ในระดับที่มีค่าเป็นแนวโน้มเชิงบวก การขึ้นต่อ จึงยังสามารถคาดหวังได้ หรือ ยังสามารถ เก็งกำไรระยะสั้น ต่อได้

Most Active

ชื่อย่อหุ้น	ราคาปิด	แนวต้าน	แนวรับ	Cut Loss	ความเห็น
PTT	363	370 / 375	361-360	358	<ดูจังหวะ> ... เน้นการยืนระดับ 360 ได้ตลอด ก็ยังน่าจะเก็งกำไรได้ ต่ำกว่านี้ อาจจะไม่สวย
PTTEP	184.5	185.5 / 190	183-182	178	<ดูจังหวะ> ... หากขึ้นไปขึ้น 185 หรือ ผ่าน 185.5 ไปได้ แนวโน้มก็จะดูดี (เล่นตามได้)
TOP	76.0	77.0 / 80.0	75.5-75.0	73.5	<ดูจังหวะ> ... โครงสร้างแบบนี้ วันนี้ ต้องไม่ต่ำกว่า 75 เท่านั้น หรือ ผ่าน 77 ได้ จะดูดีกว่า
BANPU	648	652 / 660	644 / 630	624	<ดูจังหวะ> ... ขึ้นไปขึ้น 650 ได้ ดีกว่า หรือ ถ้าไม่พลิกต่ำกว่า 640 ก่อน แนวโน้มก็ยังพอลุ้น

นักวิเคราะห์...สิทธิพร เอนในเมือง (ทะเบียนเลขที่ 4858)

รายงานฉบับนี้จัดทำขึ้นโดยข้อมูลเท่าที่ปรากฏและถือว่าเป็นที่น่าเชื่อถือได้แต่ไม่ถือเป็นการยืนยันความถูกต้องและความสมบูรณ์ของข้อมูลนั้นๆ โดยบริษัทหลักทรัพย์ ยูโอบี เคย์ เอเชียน (ประเทศไทย) จำกัด (มหาชน) ผู้จัดทำขอสงวนสิทธิ์ในการเปลี่ยนแปลงความเห็นหรือปริมาณการต่างๆที่ปรากฏในรายงานฉบับนี้ โดยไม่ต้องแจ้งล่วงหน้า รายงานฉบับนี้มีวัตถุประสงค์เพื่อใช้ประกอบการตัดสินใจของนักลงทุน โดยไม่ได้เป็นการชักชวนให้นักลงทุนทำการซื้อหรือขายหลักทรัพย์ หรือตราสารทางการเงินใดๆ ที่ปรากฏในรายงาน