

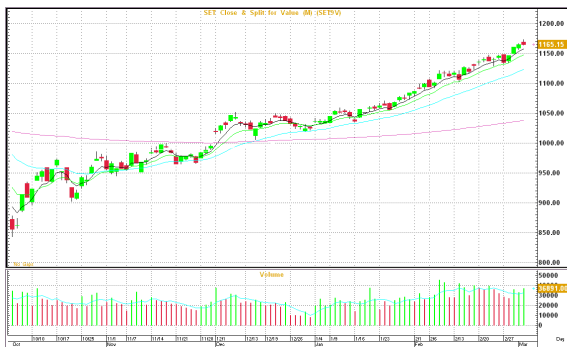
MORNING CALL ACTION NOTES

By Globlex Research Department

March 5, 2012

MARKET SUMMARY- Mar 2, 2012

CLOSE	1,164.98	VOLUME	B36,891.41bn
CHANGE	4.08	P/E	15.37
% CHG.	0.35%	P/BV	2.11



WORLD INDICES

	Last	Change	%Change
DJIA	12,980.30	28.23	0.22%
S&P500	1,374.09	8.41	0.62%
NASDAQ	2,988.97	22.08	0.74%
FTSE	5,931.25	59.74	1.02%
DAX	6,941.77	85.69	1.25%
NIKKEI	9,707.37	-15.87	-0.16%
H. SENG	21,387.96	-292.12	-1.35%
FTSTI	2,978.84	-15.22	-0.51%

COMMODITIES

NYMEX	106.7	-2.14	-1.97%
BRENT	123.65	-2.55	-2.02%
GOLD	1,709.80	-12.40	-0.72%

CURRENCIES

BT / \$	30.49	0.05	0.16%
\$ / EURO	1.3311	-0.0013	-0.10%
YEN / \$	81.07	-0.15	-0.18%

Transaction by Investor Group in SET

Investor Type	2-3-12	MTD	YTD
Local Institutions	-296.35	-880.34	-14,706.34
Proprietary Trading	-151.27	938.05	5,324.05
Foreign	3,099.04	5,644.25	55,052.25
Retail	-2,651.42	-5,701.97	-45,670.97

Market View : แนวรับจิตวิทยา 1,160

Technical : แนวรับ 1,160 / 1,157 : แนวต้าน 1,166 / 1,171

หุ้นแนะนำพิเศษ: DTAC แนวรับ 70.75 / 69.25 แนวต้าน 72.5 / 74

หุ้นเด่นรายวัน : TVO TCJ PE

วันศุกร์ตลาดหุ้นไทยบวกต่ออีกเล็กน้อย ดัชนี SET ปิดที่ 1,165.15 จุด เพิ่มขึ้น 0.17 จุด(+0.01%) มูลค่าการซื้อขาย 36,891.41 ล้านบาท นักลงทุนต่างชาติซื้อสุทธิอีก 3,099.04 ล้านบาท

แนวโน้มตลาดหุ้นไทย ทางฝ่ายวิจัย บล.โกลบลิค คาดมีแนวโน้มผันผวนในกรอบ 1,148-1,171 นักลงทุนต่างชาติซื้อสุทธิต่อเนื่องเป็นสัญญาณบวกต่อการเข้าซื้อระยะสั้นเมื่อปรับตัวลง ในขณะที่ S50H12 การปรับตัวระยะสั้นเน้นขึ้น 820 เป็นแนวรับพิจารณาซื้อระยะสั้นเมื่อขึ้นเหนือ แนวรับหลัก 815 SET50 ขึ้นเหนือ 820 ได้มั่นคงแนวโน้มมีโอกาสกลับตัวขึ้นต่อเนื่องจากสัญญาณซื้อเชิงกำไร GFJ12 เก็งกำไรในกรอบ 24,870-25,150 GFM12 เก็งกำไรในกรอบ 25,090-25,340 SVJ12 เก็งกำไรระยะสั้นในกรอบ 1,063-1,085 SVM12 เก็งกำไรระยะสั้นในกรอบ 1,071-1,088

กลยุทธ์ นักลงทุนต่างชาติซื้อสุทธิต่อเนื่องเป็นสัญญาณบวกต่อหุ้นขนาดใหญ่ กลุ่มสื่อสาร ADVANC DTAC TRUE กลุ่มพลังงาน BANPU PTT โรงกลั่น ESSOซื้อเชิงกำไร กลุ่มธนาคาร ปรับตัวซื้อเชิงกำไรเล่นรอบ แร่งซื้อเริ่มกระจายไปยังหุ้นขนาดกลาง (และขนาดเล็ก) เช่น กลุ่มเดินเรือ TTA ASIMAR กลุ่มที่ดิน LH PS SPALI LPN SIRI กลุ่มก่อสร้างและวัสดุฯได้รับประโยชน์จาก พรก. ITD CK STEC TASCOS SCC หุ้นรายหลักทรัพย์ BJC TMB สำหรับหุ้นเก็งกำไรทางเทคนิค QH TRUBB ระยะกลาง ถือ

หุ้นแนะนำพิเศษ

DTAC (ราคาปิด 71.75 บาท ซื้อ เป้าหมาย 77 บาท) เราคาดว่ากำไรเติบโตของรายได้ในปี 55 จะอยู่ในระดับเดียวกับอัตราการเติบโตของเศรษฐกิจโดยรวม โดยมีปัจจัยหลักจากการเพิ่มขึ้นของจำนวนผู้ใช้บริการ และบริการทางด้านข้อมูลที่เพิ่มสูงขึ้นจากพฤติกรรมการใช้สมาร์ตโฟนและแท็บเล็ตที่ขยายวงกว้างมากขึ้น ในส่วนผลกระทบจากการปรับขึ้นของอัตราส่วนแบ่งรายได้ตามสัญญาสัมปทานอีก 5% เป็น 30% ที่จะเริ่มผลเต็มปี คาดว่าบางส่วนจะถูกชดเชยจากมาตรการลดหย่อนภาษีเงินได้นิติบุคคลของภาครัฐ ประมาณการกำไรสุทธิปี 55 ราว 10,865 ล้านบาท ลดลง 8% YoY พร้อมคาด Dividend Yield ราว 6 %

หุ้นเด่นรายวัน

TVO (ราคาปิด 20.90 ซื้อเชิงกำไร เป้า consensus 20.18) ได้รับอานิสงส์จากราคาถั่วเหลืองที่ทำสถิติสูงสุดในรอบ 5 เดือนหลังเกิดพายุทอร์นาโดถล่มเขตมิดเวสต์ของสหรัฐฯ

TCJ (ราคาปิด 7.4 ซื้อเชิงกำไร) คว้างานตกแต่งสายสีม่วง 8 สถานีมูลค่า

400 ล้านบาท ล่าสุดเซ็น MOU กับ CK และ ITD เรียบร้อยแล้ว ด้านผู้บริหารตั้งเป้ารายได้เติบโต 1.2 พันล้านบาท จากแนวโน้มธุรกิจบิ๊กรีดเครน-ทอสแดนเลสบริษัทลูกสคสไอ (ที่มา : ทันหุ้น)

PE (ราคาปิด 0.58 บาทซื้อถึงกำไร) เก็งกำไรขำว เสนอขายหุ้นเพิ่มทุนให้ พันมิตร (PP) ราคา 0.80 บาทต่อหุ้นสูงกว่าราคาในกระดานปัจจุบันที่ 0.58 บาทถึง 38% ขณะที่ผลประกอบการล่าสุดงบปี 54 พลิกมีกำไรสุทธิ 40 ล้านบาทจากที่ขาดทุน 5 ล้านบาทในปี 53 (ที่มา: ทันหุ้น)

ปัจจัยบวก	ปัจจัยลบ
<ul style="list-style-type: none"> + ยอดขาดดุลงบประมาณของอิตาลีในปี 2554 ลดลงมากกว่าที่คาด เนื่องจากการปรับลดค่าใช้จ่ายและการขึ้นภาษีแต่ก็ทำให้เศรษฐกิจก้าวเข้าสู่ภาวะถดถอย โดยขยายตัวเพียง 0.4% จากระดับ 1.8% ในปี 53 ทั้งนี้ยอดขาดดุลบัญชีของอิตาลีลดลงสู่ 3.9% ของ GDP จากระดับ 4.6% ในปี 2553 ซึ่งร่วงลงมากกว่าที่นักวิเคราะห์คาดว่าจะลดลงเหลือ 4% อย่างไรก็ดี หนี้สินภาครัฐกลับเพิ่มขึ้นสู่ระดับ 120.1% ของ GDP ซึ่งเป็นระดับสูงสุดนับตั้งแต่ปี 2539 และเพิ่มขึ้นจากระดับ 118.7% ในปี 2553 + ผู้นำกลุ่มประเทศสหภาพยุโรปเห็นพ้องที่จะจัดหาเงินทุนที่รวดเร็วยิ่งขึ้นสำหรับกองทุนถาวรเพื่อเสริมสร้างความแข็งแกร่งให้กับยุโรปในการรับมือกับวิกฤตหนี้สิน ทั้งนี้ ผู้นำอียูจะร่วมกันนำเงินเข้าสู่กองทุนในช่วง 2 ปีแรกของการจัดตั้งกองทุนมูลค่า 5 แสนล้านยูโร (6.66 แสนล้านดอลลาร์สหรัฐ) และจะเสร็จสิ้นการนำเงินเข้าสู่กองทุนในปี 2558 + นักเศรษฐศาสตร์ UBS คาดดัชนีราคาผู้บริโภค (CPI) ของจีนในเดือนก.พ.จะขยายตัว 3.6% ลดลงจาก 4.5% ในเดือนม.ค. เนื่องจากราคาอาหารซึ่งมีสัดส่วน 1 ใน 3 ของการคำนวณดัชนี CPI ลดลงอย่างต่อเนื่อง ประกอบกับฐานการเปรียบเทียบกับอยู่ในระดับสูงในปี 54 	<ul style="list-style-type: none"> - จีนรายงานดัชนีผู้จัดการฝ่ายจัดซื้อ (PMI) ภาคบริการร่วงลงมากอยู่ที่ระดับ 48.4 จุด ในเดือนก.พ. จาก 52.9 ในเดือนม.ค. เนื่องจากอุปสงค์ที่ซบเซาลงหลังผ่านพ้นช่วงตรุษจีน ทั้งนี้ ดัชนี PMI ที่เคลื่อนไหวต่ำกว่าระดับ 50 จุดบ่งชี้ถึงภาวะหดตัว - มุติสภาประกาศปรับลดอันดับความน่าเชื่อถือพันธบัตรสกุลเงินในประเทศและต่างประเทศของกรีซ ลงจากระดับ Ca สู่ระดับ C ซึ่งเป็นระดับต่ำสุดในระบบการจัดอันดับของมูดีส์จากการที่กรีซได้ประกาศข้อเสนอแลกเปลี่ยนหนี้ซึ่งอาจส่งผลให้นักลงทุนขาดทุนมากถึง 70% และมีความเป็นไปได้สูงมากที่รัฐบาลกรีซจะผิดนัดชำระหนี้พันธบัตร - นายกรัฐมนตรีสเปนคาดว่าประเทศจะไม่สามารถบรรลุเป้าหมายการลดขาดดุลในปีนี้ได้หลังจากที่ข้อพิพาทข้อริบสวัสดิการว่างงานพุ่งขึ้นอย่างมาก ขณะเดียวกันก็มีกระแสคาดการณ์รอบใหม่ว่า ผลผลิตด้านเศรษฐกิจจะลดลง 1.7% ในปีนี้ สูงกว่าที่ EU คาดไว้ที่ 1% และร่วงแรงกว่าที่ทางการสเปนคาดที่ระดับ 1.5% ในสัปดาห์ที่ผ่านมา ซึ่งเสี่ยงต่อการคว่ำบาตรจากสหภาพยุโรป ทั้งนี้อัตราว่างงานในสเปนพุ่งขึ้นอย่างมากซึ่งนักวิเคราะห์คาดว่าเป็ผลจากการปฏิรูปแรงงานของรัฐบาลชุดใหม่ซึ่งมีผลบังคับใช้เป็นกฎหมายเมื่อกลางเดือนก.พ.เพื่อให้บริษัทต่างๆสามารถลดจำนวนเงินชดเชยที่ต้องจ่ายให้กับพนักงานได้ง่ายขึ้น ในกรณีที่บริษัทสามารถพิสูจน์ได้ว่ามีรายได้ลดลง - จีนปรับลด GDP ปี 55 เหลือ 7.5% จากเดิม 8% ซึ่งชะลอตัวจาก 9.2% ในปี 54 และ 10.3% ในปี 53 - จีนเปิดเผยว่าจะยังคงคุมเข้มตลาดอสังหาริมทรัพย์อย่างต่อเนื่อง เพื่อควบคุมราคาอสังหาริมทรัพย์ให้อยู่ในระดับที่สมเหตุสมผล

ปัจจัยที่ต้องจับตา	
ในประเทศ	ต่างประเทศ
<ul style="list-style-type: none"> ➢ 5 มี.ค. กระทรวงพาณิชย์แถลงดัชนีความเชื่อมั่นผู้บริโภค ➢ 10 มี.ค. กลุ่มพันธมิตรนัดชุมนุมเพื่อกำหนดท่าทีในการเคลื่อนไหวเกี่ยวกับการที่ฝ่ายรัฐบาลขอแก้ไขรัฐธรรมนูญมาตรา 291 เพื่อตั้งสภาร่างรัฐธรรมนูญ(ส.ส.ร.) โดยเห็นว่าเป็นเรื่องนิติกรรมอำพราง ➢ 21 มี.ค. ธปท.มีกำหนดรายงานตัวเลขทบทุนอัตราขยายตัวของเศรษฐกิจไทยปี 55-56 ใหม่ 	<ul style="list-style-type: none"> ➢ 5 มี.ค. สหรัฐ - เปิดเผยข้อตั้งชื่อของโรงงานเดือนม.ค. / ดัชนีภาคบริการเดือนก.พ. ➢ 7 มี.ค. สหรัฐ - เปิดเผยตัวเลขการจ้างงานทั่วประเทศเดือนก.พ. / ตัวเลขประมาณการครั้งที่สองสำหรับประสิทธิภาพการผลิตและต้นทุนแรงงานต่อหน่วยประจำ 4Q54 / ตัวเลขสต็อกน้ำมันรายสัปดาห์ ➢ 7- 8 มี.ค. อังกฤษ - ธนาคารกลางอังกฤษประชุมคณะกรรมการนโยบายการเงิน (MPC) วันแรก ➢ 8 มี.ค. กรีซ - ติดตามการบรรลุข้อตกลงขั้นสุดท้ายในการปรับโครงสร้างหนี้เอกชนซึ่งคาดว่าจะแล้วเสร็จในวันนี้ แฟรงเฟิร์ต - คณะกรรมการบริหารของธนาคารกลางยุโรป(ECB) ประชุมกำหนดอัตราดอกเบี้ยนโยบาย ➢ สหรัฐ - รายงานจำนวนผู้ขอรับสวัสดิการว่างงานรายสัปดาห์ ➢ 9 มี.ค. จีน - จีนจะเปิดเผยตัวเลขเศรษฐกิจที่สำคัญของเดือนม.ค. 55 ➢ สหรัฐ - เปิดเผยข้อมูลการค้าระหว่างประเทศเดือนม.ค. / ตัวเลขการจ้างงาน

The opinions and information presented in this report are those of the Globlex Securities Co. Ltd. Research Department. No representation or warranty in any form regarding the accuracy, completeness, correctness or fairness of opinions and information of this report is offered by Globlex Securities Co. Ltd. Globlex Securities Co. Ltd. accepts no liability whatsoever for any loss arising from the use of this report or its contents. This report (in whole or in part) may not be reproduced or published without the express permission of Globlex Securities Co. Ltd.

- นอกภาคเกษตรเดือนก.พ. / ข้อมูลสต็อกสินค้าภาคค้าส่งเดือนม.ค.
 > 20 มี.ค. กรีก - กำหนดได้ก่อนพันธบัตรมูลค่า 1.45 หมื่นล้านยูโร (1.85 หมื่นล้านดอลลาร์)

รายชื่อหลักทรัพย์ที่ติดเกณฑ์บัญชี Cash Balance

- *DIMET มีผลบังคับใช้ 20 ก.พ. - 9 มี.ค. 2555
 *HMPR01CA มีผลบังคับใช้ 5 - 9 มี.ค. 2555
 *BIGC01CA มีผลบังคับใช้ 5 - 9 มี.ค. 2555
 *IVL01CD มีผลบังคับใช้ 5 - 9 มี.ค. 2555
 *RAIMON มีผลบังคับใช้ 5 - 23 มี.ค. 2555
 *MLINK มีผลบังคับใช้ 5 - 23 มี.ค. 2555

***เนื่องจากการลงทุนในหลักทรัพย์ ดังกล่าวมีการซื้อขายคิดไปจากสภาพปกติของตลาดดังนั้นผู้ลงทุนควรศึกษาข้อมูลก่อนการตัดสินใจลงทุน

สรุปภาวะตลาดต่างประเทศ

ตลาดหุ้นดาวโจนส์	ลดลง 2.73 จุด	ตลาดน้ำมัน NYMEX	ลดลง 2.14 เหรียญ
------------------	---------------	------------------	------------------

ดัชนีตลาดหุ้นดาวโจนส์ปิดตลาดเมื่อวันศุกร์ปรับตัวลดลงเล็กน้อย 2.73 จุด เนื่องจากตลาดขาดแรงกระตุ้นใหม่เพราะเมื่อวันศุกร์ไม่มีการประกาศตัวเลขเศรษฐกิจที่สำคัญออกมา นอกจากนี้ตลาดยังถูกกดดันจากการเทขายหุ้นในกลุ่มพลังงานหลังราคาน้ำมันดิบที่ตลาดล่วงหน้า NYMEX ลดลง แรงกว่า 2.14 ดอลลาร์ต่อบาร์เรล ทำให้ปิดตลาดดัชนีดาวโจนส์ลดลงเล็กน้อย 2.73 จุด หรือ 0.02% ปิดที่ 12,977.57 จุด ดัชนี S&P 500 ลง 4.46 จุด หรือ 0.32% ปิดที่ 1,369.63 จุด และดัชนี Nasdaq ลดลง 12.78 จุด หรือ 0.43% ปิดที่ 2,976.19 จุด

ราคาน้ำมันดิบที่ตลาดล่วงหน้า NYMEX ส่งมอบเดือนเม.ย. ลดลง 2.14 ดอลลาร์ต่อบาร์เรล ตลาดหลายกังวลต่อภาวะอุปทานน้ำมันดิบของโลก หลังล่าสุดเจ้าหน้าที่ของซาอุดีอาระเบียออกมายืนยันว่าไม่ได้มีเหตุระเบิดและมีการโจมตีท่อส่งน้ำมันในซาอุดีอาระเบีย นอกจากนี้ตลาดยังได้รับแรงกดดันจากเงินดอลลาร์สหรัฐที่แข็งค่าขึ้นเมื่อเทียบกับเงินสกุลหลักอื่นๆ ทำให้ปิดตลาดราคาน้ำมันดิบ NYMEX ลดลง 2.14 ดอลลาร์หรือ 1.97% ปิดที่ 106.70 ดอลลาร์/บาร์เรล ส่วนราคาน้ำมันดิบเบรนท์ลดลง 2.55 ดอลลาร์ หรือ 2.02% ปิดที่ 123.65 ดอลลาร์/บาร์เรล

ตลาดหุ้นนิวยอร์ก

นักลงทุนกลับเข้าซื้อหุ้นคืนเมื่อดัชนีปรับตัวขึ้นเส้นค่าเฉลี่ยระยะสั้นและแนวรับจิตวิทยา 9,700 โดยแรงซื้อหลักเกิดขึ้นจากสภาพคล่องของนักลงทุนต่างชาติ ในขณะที่บางส่วนกลับขายทำกำไรเมื่อดัชนีทดสอบไม่ผ่าน 9,800 ทำให้แนวโน้มการแกว่งตัวมีโอกาสผันผวนในกรอบแคบเพื่อรอปัจจัยบวกใหม่หรือการคาดการณ์ผลประกอบการในไตรมาสต่อไปของบริษัทเอกชน

ตลาดหุ้นฮังการี

แรงซื้อเก็งกำไรจากการคาดการณ์ตัวเลขเศรษฐกิจของจีนที่เปิดเผยในสัปดาห์นี้ เช่น ข้อมูลเงินเฟ้อ, ยอดค้าปลีก ผลผลิตทางอุตสาหกรรมในวันที่ 9 มี.ค. ข้อมูลการค้าในวันที่ 10 มี.ค. และจะประกาศข้อมูลปริมาณเงินหมุนเวียนในระบบ การปล่อยสินเชื่อ 10-15 มี.ค. ส่งผลให้ดัชนีขึ้นเส้นค่าเฉลี่ย 5 วันและ 10 วัน ได้อีกครั้ง คาดการณ์การแกว่งตัวจะอยู่ในกรอบแคบเพื่อสร้างฐานราคาใหม่ 21,390-21,760

Analyst – รัชชัย 02-6725993 tawatchai@globlex.co.th
 วิลาลินี 02-6725937 wilasinee@globlex.co.th
 อาทิตย์ 02-6725946 artit@globlex.co.th

5/3/2012

Date	TICKER	Recently Close	Recommend Short	Target Price	Recommendation
			Short-term		
5/3/2012	DCC	67.5	-	<=65.50	Hold

Dividend Table

Symbol	X-Date	Payment Date	Operation Period	Dividend (per share)	Unit	Type	Market / Industry / Sector
IFS	5/3/2012	11/5/2012	01/01/2011 - 31/12/2011	0.1	Baht	Cash	SET /FINCIAL /FIN
IT	5/3/2012	-	01/10/2011 - 31/12/2011	0.07	Baht	Cash	SET /SERVICE /COMM
KSL	5/3/2012	28/3/2012	01/11/2010 - 31/10/2011	0.5	Baht	Cash	SET /AGRO /FOOD
PRG	5/3/2012	11/5/2012	31/12/2011	2.25	Baht	Cash	SET /AGRO /AGRI
PTT	5/3/2012	30/4/2012	31/12/2011	7	Baht	Cash	SET /RESOURC /ENERG
RS	5/3/2012	-	01/01/2011 - 31/12/2011	0.05	Baht	Cash	SET /SERVICE /MEDIA
TEAM	5/3/2012	15/5/2012	01/01/2011 - 31/12/2011	0.08	Baht	Cash	SET /TECH /ETRON
TEAM	5/3/2012	15/5/2012	01/01/2011 - 31/12/2011	8 : 1	Share	Stock	SET /TECH /ETRON
TK	5/3/2012	10/5/2012	01/01/2011 - 31/12/2011	0.58	Baht	Cash	SET /FINCIAL /FIN
TMT	5/3/2012	10/4/2012	01/01/2011 - 31/12/2011	0.15	Baht	Cash	SET /INDUS /STEEL
TUF	5/3/2012	4/4/2012	01/07/2011 - 31/12/2011	0.65	Baht	Cash	SET /AGRO /FOOD
UV	5/3/2012	24/5/2012	01/01/2011 - 31/12/2011	0.06	Baht	Cash	SET /PROPCON /PROP
BKI	6/3/2012	25/4/2012	31/12/2011	3.75	Baht	Cash	SET /FINCIAL /INSUR
KAMART	6/3/2012	22/3/2012	01/01/2012 - 31/03/2012	0.05	Baht	Cash	SET /INDUS /AUTO
KGI	6/3/2012	27/4/2012	01/01/2011 - 31/12/2011	0.25	Baht	Cash	SET /FINCIAL /FIN
MTI	6/3/2012	11/5/2012	01/01/2011 - 31/12/2011	0.75	Baht	Cash	SET /FINCIAL /INSUR
OFM	6/3/2012	11/5/2012	01/07/2011 - 31/12/2011	0.13	Baht	Cash	mai /-/MIDSIZE
PRIN	6/3/2012	24/5/2012	01/01/2011 - 31/12/2011	0.05	Baht	Cash	SET /PROPCON /PROP
SCP	6/3/2012	28/5/2012	01/01/2011 - 31/12/2011	0.4	Baht	Cash	SET /PROPCON /CONMAT
TIPCO	6/3/2012	25/4/2012	01/01/2011 - 31/12/2011	0.12	Baht	Cash	SET /AGRO /FOOD
TKT	6/3/2012	27/4/2012	31/12/2011	0.05	Baht	Cash	SET /INDUS /AUTO
TLUXE	6/3/2012	14/5/2012	01/07/2011 - 31/12/2011	0.16	Baht	Cash	SET /AGRO /AGRI
TNITY	6/3/2012	22/5/2012	01/01/2011 - 31/12/2011	0.25	Baht	Cash	SET /FINCIAL /FIN
TTCL	6/3/2012	30/4/2012	01/07/2011 - 31/12/2011	0.25	Baht	Cash	SET /PROPCON /PROP
TYM	6/3/2012	23/5/2012	01/01/2011 - 31/12/2011	0.01	Baht	Cash	SET /INDUS /STEEL
DCON	8/3/2012	10/5/2012	01/01/2011 - 31/12/2011	0.25	Baht	Cash	SET /PROPCON /CONMAT
MAKRO	8/3/2012	25/5/2012	01/10/2011 - 31/12/2011	5.5	Baht	Cash	SET /SERVICE /COMM
PATO	8/3/2012	8/5/2012	01/01/2011 - 31/12/2011	1.08	Baht	Cash	SET /INDUS /PETRO
PYLON	8/3/2012	17/5/2012	01/01/2011 - 31/12/2011	0.2	Baht	Cash	mai /-/MIDSIZE
QTC	8/3/2012	-	01/01/2011 - 31/12/2011	0.19	Baht	Cash	mai /-/MIDSIZE
SPACK	8/3/2012	26/4/2012	01/07/2011 - 31/12/2011	0.085	Baht	Cash	SET /INDUS /PKG
SUSCO	8/3/2012	10/5/2012	01/07/2011 - 31/12/2011	0.05	Baht	Cash	SET /RESOURC /ENERG
TLOGIS	8/3/2012	27/3/2012	31/12/2011	0.16	Baht	Cash	SET /PROPCON /PFUND
TNDT	8/3/2012	18/5/2012	01/07/2011 - 31/12/2011	0.21	Baht	Cash	mai /-/MIDSIZE
UEC	8/3/2012	18/5/2012	01/01/2011 - 31/12/2011	0.13	Baht	Cash	mai /-/MIDSIZE
UTP	8/3/2012	25/5/2012	31/12/2011	0.15	Baht	Cash	SET /INDUS /PAPER
CM	9/3/2012	11/5/2012	01/01/2011 - 31/12/2011	0.14	Baht	Cash	SET /AGRO /AGRI
DRT	9/3/2012	-	01/07/2011 - 31/12/2011	0.2	Baht	Cash	SET /PROPCON /CONMAT
EASON	9/3/2012	10/4/2012	01/01/2011 - 31/12/2011	0.15	Baht	Cash	SET /INDUS /AUTO
JCP	9/3/2012	28/3/2012	01/01/2011 - 31/12/2011	0.4	Baht	Cash	SET /PROPCON /PFUND
KBS	9/3/2012	18/5/2012	01/10/2011 - 31/12/2011	0.03	Baht	Cash	SET /AGRO /FOOD
PAP	9/3/2012	11/5/2012	01/01/2011 - 31/12/2011	0.27	Baht	Cash	SET /INDUS /STEEL
SAT	9/3/2012	14/5/2012	01/07/2011 - 31/12/2011	0.1	Baht	Cash	SET /INDUS /AUTO
SVOA	9/3/2012	12/4/2012	01/01/2011 - 31/12/2011	0.053	Baht	Cash	SET /TECH /ICT
THANI	9/3/2012	27/4/2012	01/01/2011 - 31/12/2011	0.08	Baht	Cash	SET /FINCIAL /FIN
TU-PF	9/3/2012	29/3/2012	01/01/2011 - 31/12/2011	1.03	Baht	Cash	SET /PROPCON /PFUND
BH	12/3/2012	24/5/2012	01/07/2011 - 31/12/2011	0.65	Baht	Cash	SET /SERVICE /HELTH
BH-P	12/3/2012	24/5/2012	01/07/2011 - 31/12/2011	0.65	Baht	Cash	SET /-/
CSC	12/3/2012	11/5/2012	01/01/2011 - 31/12/2011	1	Baht	Cash	SET /INDUS /PKG
CSC-P	12/3/2012	11/5/2012	01/01/2011 - 31/12/2011	2.5	Baht	Cash	SET /-/
ERW	12/3/2012	23/5/2012	01/01/2011 - 31/12/2011	0.08	Baht	Cash	SET /SERVICE /TOURISM
ILINK	12/3/2012	27/4/2012	01/01/2011 - 31/12/2011	0.34	Baht	Cash	mai /-/MIDSIZE
JMART	12/3/2012	27/4/2012	01/07/2011 - 31/12/2011	0.24	Baht	Cash	SET /TECH /ICT

The opinions and information presented in this report are those of the Globlex Securities Co. Ltd. Research Department. No representation or warranty in any form regarding the accuracy, completeness, correctness or fairness of opinions and information of this report is offered by Globlex Securities Co. Ltd. Globlex Securities Co. Ltd. accepts no liability whatsoever for any loss arising from the use of this report or its contents. This report (in whole or in part) may not be reproduced or published without the express permission of Globlex Securities Co. Ltd.

Dividend Table

Symbol	X-Date	Payment Date	Operation Period	Dividend (per share)	Unit	Type	Market / Industry / Sector
LOXLEY	12/3/2012	-	01/01/2011 - 31/12/2011	0.075	Baht	Cash	SET /SERVICE /COMM
TCB	12/3/2012	27/4/2012	01/01/2011 - 31/12/2011	0.8	Baht	Cash	SET /INDUS /PETRO
TFUND	12/3/2012	29/3/2012		0.17	Baht	Cash	SET /PROPCON /PFUND
TPIPL	12/3/2012	25/5/2012	01/01/2011 - 31/12/2011	0.15	Baht	Cash	SET /PROPCON /CONMAT
UIC	12/3/2012	17/5/2012	01/10/2011 - 31/12/2011	0.11	Baht	Cash	mai /-/MIDSIZE
UVAN	12/3/2012	-	01/10/2011 - 31/12/2011	5	Baht	Cash	SET /AGRO /AGRI
ZMICO	12/3/2012	14/5/2012	01/01/2011 - 31/12/2011	0.05	Baht	Cash	SET /FINCIAL /FIN
ASP	13/3/2012	4/5/2012	01/07/2011 - 31/12/2011	0.12	Baht	Cash	SET /FINCIAL /FIN
CCET	13/3/2012	9/5/2012	01/07/2011 - 31/12/2011	0.08	Baht	Cash	SET /TECH /ETRON
CFRESH	13/3/2012	17/5/2012	01/01/2011 - 31/12/2011	0.46	Baht	Cash	SET /AGRO /FOOD
DRACO	13/3/2012	18/5/2012	31/12/2011	0.1	Baht	Cash	SET /TECH /ETRON
EGCO	13/3/2012	4/5/2012	01/07/2011 - 31/12/2011	2.75	Baht	Cash	SET /RESOURC /ENERG
EIC	13/3/2012	24/5/2012	01/01/2011 - 31/12/2011	0.015	Baht	Cash	SET /TECH /ETRON
HEMRAJ	13/3/2012	18/5/2012	01/01/2011 - 31/12/2011	0.03	Baht	Cash	SET /PROPCON /PROP
JCT	13/3/2012	24/4/2012	01/07/2011 - 31/12/2011	1.85	Baht	Cash	SET /CONSUMP /PERSON
MBK	13/3/2012	30/4/2012	01/07/2011 - 31/12/2011	2.5	Baht	Cash	SET /PROPCON /PROP
MSC	13/3/2012	24/4/2012	31/12/2011	0.25	Baht	Cash	SET /TECH /ICT
NCH	13/3/2012	18/5/2012	01/01/2011 - 31/12/2011	0.07	Baht	Cash	SET /PROPCON /PROP
PRANDA	13/3/2012	11/5/2012	01/10/2011 - 31/12/2011	0.5	Baht	Cash	SET /CONSUMP /FASHION
S&P	13/3/2012	-	01/07/2011 - 31/12/2011	2.75	Baht	Cash	SET /AGRO /FOOD
SVH	13/3/2012	3/5/2012	01/10/2011 - 31/12/2011	2.5	Baht	Cash	SET /SERVICE /HEALTH
SYNEX	13/3/2012	14/5/2012	01/07/2011 - 31/12/2011	0.22	Baht	Cash	SET /TECH /ICT
TCCC	13/3/2012	27/4/2012	01/01/2011 - 31/12/2011	1	Baht	Cash	SET /INDUS /PETRO
TKS	13/3/2012	17/5/2012	31/12/2011	0.32	Baht	Cash	SET /SERVICE /MEDIA
TRU	13/3/2012	24/5/2012	31/12/2011	0.25	Baht	Cash	SET /INDUS /AUTO
TVO	13/3/2012	11/5/2012	01/07/2011 - 31/12/2011	0.3	Baht	Cash	SET /AGRO /FOOD
ASIMAR	14/3/2012	20/4/2012	01/01/2011 - 31/12/2011	0.15	Baht	Cash	SET /SERVICE /TRANS
LANNA	14/3/2012	2/5/2012	01/07/2011 - 31/12/2011	1	Baht	Cash	SET /RESOURC /ENERG
MCOT	14/3/2012	17/5/2012	31/12/2011	1	Baht	Cash	SET /SERVICE /MEDIA
SIRI	14/3/2012	16/5/2012	01/01/2011 - 31/12/2011	0.14	Baht	Cash	SET /PROPCON /PROP
SNC	14/3/2012	27/4/2012	01/07/2011 - 31/12/2011	0.6	Baht	Cash	SET /INDUS /IMM
STEC	14/3/2012	18/5/2012	01/01/2011 - 31/12/2011	0.55	Baht	Cash	SET /PROPCON /PROP
TIP	14/3/2012	4/5/2012	01/07/2011 - 31/12/2011	0.25	Baht	Cash	SET /FINCIAL /INSUR
VNG	15/3/2012	16/5/2012	01/01/2011 - 31/12/2011	0.15	Baht	Cash	SET /PROPCON /CONMAT
ECL	16/3/2012	30/4/2012	01/01/2011 - 31/12/2011	0.05	Baht	Cash	SET /FINCIAL /FIN
HANA	16/3/2012	14/5/2012	31/12/2011	1	Baht	Cash	SET /TECH /ETRON
TASCO	16/3/2012	16/5/2012	01/01/2011 - 31/12/2011	1.25	Baht	Cash	SET /PROPCON /CONMAT
GENCO	19/3/2012	22/5/2012	01/01/2011 - 31/12/2011	0.01	Baht	Cash	SET /SERVICE /PROF
RASA	19/3/2012	9/5/2012	01/01/2011 - 31/12/2011	0.02777	Baht	Cash	SET /PROPCON /PROP
RASA	19/3/2012	9/5/2012	01/01/2011 - 31/12/2011	4 : 1	Share	Stock	SET /PROPCON /PROP
SENA	19/3/2012	8/5/2012	01/01/2011 - 31/12/2011	0.06	Baht	Cash	SET /PROPCON /PROP
SENA	19/3/2012	8/5/2012	01/01/2011 - 31/12/2011	17 : 1	Share	Stock	SET /PROPCON /PROP
SPG	19/3/2012	21/5/2012	01/01/2011 - 31/12/2011	5	Baht	Cash	SET /INDUS /AUTO
BAT-3K	20/3/2012	11/5/2012	01/01/2011 - 31/12/2011	4	Baht	Cash	SET /INDUS /AUTO
BFIT	20/3/2012	8/5/2012	01/01/2011 - 31/12/2011	0.4	Baht	Cash	SET /FINCIAL /FIN
BSBM	20/3/2012	10/5/2012	01/07/2011 - 31/12/2011	0.02	Baht	Cash	SET /INDUS /STEEL
MACO	20/3/2012	-	31/12/2011	0.27	Baht	Cash	mai /-/MIDSIZE
MACO	20/3/2012	-	31/12/2011	2.5 : 1	Share	Stock	mai /-/MIDSIZE
ROBINS	20/3/2012	22/5/2012	01/01/2011 - 31/12/2011	0.65	Baht	Cash	SET /SERVICE /COMM
SWC	21/3/2012	25/5/2012	01/07/2011 - 31/12/2011	0.19	Baht	Cash	mai /-/MIDSIZE
TWZ	21/3/2012	18/5/2012	01/01/2011 - 31/12/2011	0.005	Baht	Cash	SET /TECH /ICT
AMC	22/3/2012	8/5/2012	01/01/2011 - 31/12/2011	0.08	Baht	Cash	SET /INDUS /STEEL
KCAR	22/3/2012	22/5/2012	01/07/2011 - 31/12/2011	0.36	Baht	Cash	SET /FINCIAL /FIN

The opinions and information presented in this report are those of the Globlex Securities Co. Ltd. Research Department. No representation or warranty in any form regarding the accuracy, completeness, correctness or fairness of opinions and information of this report is offered by Globlex Securities Co. Ltd. Globlex Securities Co. Ltd. accepts no liability whatsoever for any loss arising from the use of this report or its contents. This report (in whole or in part) may not be reproduced or published without the express permission of Globlex Securities Co. Ltd.

Dividend Table

Symbol	X-Date	Payment Date	Operation Period	Dividend (per share)	Unit	Type	Market / Industry / Sector
M-CHAI	22/3/2012	25/5/2012	01/01/2011 - 31/12/2011	2.67	Baht	Cash	SET /SERVICE /HEALTH
SINGER	22/3/2012	30/5/2012	01/01/2011 - 31/12/2011	0.2	Baht	Cash	SET /SERVICE /COMM
TIC	23/3/2012	18/5/2012	31/12/2011	0.25	Baht	Cash	SET /FINCIAL /INSUR
TIC-P	23/3/2012	18/5/2012	31/12/2011	1	Baht	Cash	SET /-/-
IFEC	26/3/2012	25/5/2012	01/10/2011 - 31/12/2011	0.18	Baht	Cash	SET /CONSUMP /HOME
WORK	26/3/2012	-	01/07/2011 - 31/12/2011	0.4	Baht	Cash	SET /SERVICE /MEDIA
DTC	27/3/2012	11/5/2012	31/12/2011	0.5	Baht	Cash	SET /SERVICE /TOURISM
KIAT	27/3/2012	4/5/2012	01/07/2011 - 31/12/2011	0.25	Baht	Cash	mai /-/MIDSIZE
KIAT	27/3/2012	4/5/2012	01/07/2011 - 31/12/2011	10 : 1	Share	Stock	mai /-/MIDSIZE
NTV	27/3/2012	25/5/2012	01/01/2011 - 31/12/2011	6.11	Baht	Cash	SET /SERVICE /HEALTH
PERM	27/3/2012	-	01/01/2011 - 31/12/2011	0.04	Baht	Cash	SET /INDUS /STEEL
SGP	27/3/2012	8/5/2012	01/07/2011 - 31/12/2011	0.3	Baht	Cash	SET /RESOURC /ENERG
SMK	27/3/2012	9/5/2012	01/01/2011 - 31/12/2011	9	Baht	Cash	SET /FINCIAL /INSUR
AYUD	28/3/2012	8/5/2012	01/07/2011 - 31/12/2011	0.5	Baht	Cash	SET /FINCIAL /INSUR
TBSP	28/3/2012	19/4/2012	01/01/2011 - 31/12/2011	6	Baht	Cash	SET /SERVICE /MEDIA
TCP	28/3/2012	12/4/2012	01/01/2011 - 31/12/2011	0.6	Baht	Cash	SET /INDUS /PAPER
UMI	28/3/2012	22/5/2012	01/01/2011 - 31/12/2011	0.13	Baht	Cash	SET /PROPCON /CONMAT
Q-CON	29/3/2012	20/4/2012	01/01/2011 - 31/12/2011	0.08	Baht	Cash	SET /PROPCON /CONMAT
SF	29/3/2012	20/4/2012	01/01/2011 - 31/12/2011	0.01389	Baht	Cash	SET /PROPCON /PROP
SF	29/3/2012	20/4/2012	01/01/2011 - 31/12/2011	8 : 1	Share	Stock	SET /PROPCON /PROP
TTI	29/3/2012	25/5/2012	01/01/2011 - 31/12/2011	0.5	Baht	Cash	SET /CONSUMP /FASHION
OISHI	30/3/2012	23/5/2012	01/07/2011 - 31/12/2011	0.7	Baht	Cash	SET /AGRO /FOOD
TGCI	30/3/2012	20/4/2012	01/01/2011 - 31/12/2011	0.1	Baht	Cash	SET /PROPCON /CONMAT
ADVANC	2/4/2012	23/4/2012	01/07/2011 - 31/12/2011	4.26	Baht	Cash	SET /TECH /ICT
DCC	2/4/2012	4/5/2012	01/10/2011 - 31/12/2011	0.62	Baht	Cash	SET /PROPCON /CONMAT
DTCI	2/4/2012	23/5/2012	01/01/2011 - 31/12/2011	0.5	Baht	Cash	SET /CONSUMP /HOME
GFPT	2/4/2012	15/5/2012	31/12/2011	0.33	Baht	Cash	SET /AGRO /AGRI
IRCP	2/4/2012	-	01/01/2011 - 31/12/2011	0.1	Baht	Cash	mai /-/MIDSIZE
SPPT	2/4/2012	10/5/2012	31/12/2011	0.1	Baht	Cash	SET /TECH /ETRON
CSL	3/4/2012	24/4/2012	01/07/2011 - 31/12/2011	0.27	Baht	Cash	SET /TECH /ICT
DTAC	4/4/2012	27/4/2012	31/12/2011	1.38	Baht	Cash	SET /TECH /ICT
EASTW	4/4/2012	24/4/2012	01/07/2011 - 31/12/2011	0.3	Baht	Cash	SET /RESOURC /ENERG
INTUCH	4/4/2012	26/4/2012	01/01/2012 - 29/03/2012	1.58	Baht	Cash	SET /TECH /ICT
SCC	4/4/2012	26/4/2012	01/07/2011 - 31/12/2011	7	Baht	Cash	SET /PROPCON /CONMAT
CSP	5/4/2012	27/4/2012	01/01/2011 - 31/12/2011	0.12	Baht	Cash	SET /INDUS /STEEL
FORTH	5/4/2012	27/4/2012	01/07/2011 - 31/12/2011	0.17	Baht	Cash	SET /TECH /ICT
MINT	5/4/2012	30/4/2012	01/01/2011 - 31/12/2011	0.15	Baht	Cash	SET /AGRO /FOOD
MINT	5/4/2012	30/4/2012	01/01/2011 - 31/12/2011	10 : 1	Share	Stock	SET /AGRO /FOOD
EPCO	10/4/2012	26/4/2012	01/07/2011 - 31/12/2011	0.055	Baht	Cash	SET /SERVICE /MEDIA
KBANK	10/4/2012	27/4/2012	01/07/2011 - 31/12/2011	2	Baht	Cash	SET /FINCIAL /BANK
CGS	11/4/2012	27/4/2012	01/01/2011 - 31/12/2011	0.088	Baht	Cash	SET /FINCIAL /FIN
SORKON	11/4/2012	30/4/2012	01/01/2011 - 31/12/2011	3	Baht	Cash	SET /AGRO /FOOD
SSF	11/4/2012	30/4/2012	01/01/2011 - 31/12/2011	0.57	Baht	Cash	SET /AGRO /FOOD
BANPU	12/4/2012	30/4/2012	31/12/2011	9	Baht	Cash	SET /RESOURC /ENERG
CHOW	12/4/2012	3/5/2012	01/01/2011 - 31/12/2011	0.1	Baht	Cash	mai /-/MIDSIZE
GC	12/4/2012	30/4/2012	01/07/2011 - 31/12/2011	0.16	Baht	Cash	SET /INDUS /PETRO
HTECH	12/4/2012	2/5/2012	01/07/2011 - 31/12/2011	0.07	Baht	Cash	mai /-/MIDSIZE
HYDRO	12/4/2012	4/5/2012	01/01/2011 - 31/12/2011	0.26	Baht	Cash	mai /-/MIDSIZE
SAMCO	12/4/2012	4/5/2012	01/01/2011 - 31/12/2011	0.02	Baht	Cash	SET /PROPCON /PROP
AI	17/4/2012	2/5/2012	31/12/2011	0.15	Baht	Cash	SET /RESOURC /ENERG
HMPRO	17/4/2012	27/4/2012	01/07/2011 - 31/12/2011	0.15	Baht	Cash	SET /SERVICE /COMM
SCB	17/4/2012	4/5/2012	01/07/2011 - 31/12/2011	2.5	Baht	Cash	SET /FINCIAL /BANK
SCB-P	17/4/2012	4/5/2012	01/07/2011 - 31/12/2011	2.5	Baht	Cash	SET /-/-

The opinions and information presented in this report are those of the Globlex Securities Co. Ltd. Research Department. No representation or warranty in any form regarding the accuracy, completeness, correctness or fairness of opinions and information of this report is offered by Globlex Securities Co. Ltd. Globlex Securities Co. Ltd. accepts no liability whatsoever for any loss arising from the use of this report or its contents. This report (in whole or in part) may not be reproduced or published without the express permission of Globlex Securities Co. Ltd.

Dividend Table

Symbol	X-Date	Payment Date	Operation Period	Dividend (per share)	Unit	Type	Market / Industry / Sector
TCAP	17/4/2012	30/4/2012	01/07/2011 - 31/12/2011	0.7	Baht	Cash	SET /FINCIAL /BANK
TCAP-P	17/4/2012	30/4/2012	01/07/2011 - 31/12/2011	0.7	Baht	Cash	SET /-/-
TVI	17/4/2012	-	01/01/2011 - 31/12/2011	0.15	Baht	Cash	SET /FINCIAL /INSUR
CNT	18/4/2012	8/5/2012	01/01/2011 - 31/12/2011	0.3	Baht	Cash	SET /PROPCON /PROP
GUNKUL	18/4/2012	9/5/2012	01/01/2011 - 31/12/2011	0.1	Baht	Cash	SET /RESOURC /ENERG
GUNKUL	18/4/2012	9/5/2012	01/01/2011 - 31/12/2011	10 : 1	Share	Stock	SET /RESOURC /ENERG
SPORT	18/4/2012	4/5/2012	01/07/2011 - 31/12/2011	0.04	Baht	Cash	SET /SERVICE /MEDIA
TMB	18/4/2012	9/5/2012	01/01/2011 - 31/12/2011	0.03	Baht	Cash	SET /FINCIAL /BANK
AIT	19/4/2012	4/5/2012	01/01/2011 - 31/12/2011	3.5	Baht	Cash	SET /TECH /ICT
BBL	19/4/2012	8/5/2012	01/07/2011 - 31/12/2011	4	Baht	Cash	SET /FINCIAL /BANK
KTB	19/4/2012	9/5/2012	01/01/2011 - 31/12/2011	0.62	Baht	Cash	SET /FINCIAL /BANK
KTB-P	19/4/2012	9/5/2012	01/01/2011 - 31/12/2011	0.7745	Baht	Cash	SET /-/-
SABINA	23/4/2012	9/5/2012	31/12/2011	0.15	Baht	Cash	SET /CONSUMP /FASHION
AF	24/4/2012	9/5/2012	01/07/2011 - 31/12/2011	1	Baht	Cash	mai /-/MIDSIZE
MFC	24/4/2012	11/5/2012		-	Baht	Cash	SET /FINCIAL /FIN
UBIS	24/4/2012	8/5/2012	01/07/2011 - 31/12/2011	0.18	Baht	Cash	mai /-/MIDSIZE
AJ	26/4/2012	21/5/2012	01/07/2011 - 31/12/2011	0.1	Baht	Cash	SET /INDUS /PKG
LHBANK	26/4/2012	17/5/2012	01/01/2011 - 31/12/2011	0.0037	Baht	Cash	SET /FINCIAL /BANK
LHBANK	26/4/2012	17/5/2012	01/01/2011 - 31/12/2011	30 : 1	Share	Stock	SET /FINCIAL /BANK
PPM	26/4/2012	21/5/2012	01/01/2011 - 31/12/2011	0.1	Baht	Cash	mai /-/MIDSIZE
APCS	27/4/2012	18/5/2012	01/01/2011 - 31/12/2011	0.15	Baht	Cash	SET /INDUS /AUTO
APCS	27/4/2012	18/5/2012	01/01/2011 - 31/12/2011	10 : 1	Share	Stock	SET /INDUS /AUTO
CENDEL	27/4/2012	22/5/2012	01/01/2011 - 31/12/2011	0.15	Baht	Cash	SET /SERVICE /TOURISM
FSS	27/4/2012	18/5/2012	01/01/2011 - 31/12/2011	0.06	Baht	Cash	SET /FINCIAL /FIN
KWC	27/4/2012	17/5/2012	01/01/2011 - 31/12/2011	4.2	Baht	Cash	SET /SERVICE /TRANS
PHOL	27/4/2012	18/5/2012	01/07/2011 - 31/12/2011	0.1	Baht	Cash	mai /-/MIDSIZE
SC	27/4/2012	17/5/2012	01/01/2011 - 31/12/2011	0.65	Baht	Cash	SET /PROPCON /PROP
SCG	27/4/2012	21/5/2012	01/01/2011 - 31/12/2011	0.15	Baht	Cash	SET /RESOURC /ENERG
SIS	27/4/2012	18/5/2012	01/01/2011 - 31/12/2011	0.15	Baht	Cash	SET /TECH /ICT
SIS	27/4/2012	18/5/2012	01/01/2011 - 31/12/2011	10 : 1	Share	Stock	SET /TECH /ICT
UOBKH	27/4/2012	22/5/2012	01/01/2011 - 31/12/2011	0.06	Baht	Cash	SET /FINCIAL /FIN
ASIAN	30/4/2012	17/5/2012	31/12/2011	0.15	Baht	Cash	SET /AGRO /AGRI
BAY	30/4/2012	22/5/2012	01/07/2011 - 31/12/2011	0.35	Baht	Cash	SET /FINCIAL /BANK
BGT	30/4/2012	15/5/2012	01/07/2011 - 31/12/2011	0.012	Baht	Cash	mai /-/MIDSIZE
BGT	30/4/2012	15/5/2012	01/07/2011 - 31/12/2011	8 : 1	Share	Stock	mai /-/MIDSIZE
CK	30/4/2012	22/5/2012	01/07/2011 - 31/12/2011	0.25	Baht	Cash	SET /PROPCON /PROP
CPR	30/4/2012	25/5/2012	01/01/2011 - 31/12/2011	0.076	Baht	Cash	mai /-/MIDSIZE
ICC	30/4/2012	22/5/2012	01/01/2011 - 31/12/2011	1.1	Baht	Cash	SET /CONSUMP /FASHION
JUBILE	30/4/2012	15/5/2012	01/07/2011 - 31/12/2011	0.29	Baht	Cash	mai /-/MIDSIZE
MOONG	30/4/2012	-	01/01/2011 - 31/12/2011	0.2	Baht	Cash	mai /-/MIDSIZE
PG	30/4/2012	18/5/2012	01/01/2011 - 31/12/2011	0.6	Baht	Cash	SET /CONSUMP /FASHION
S & J	30/4/2012	18/5/2012	01/01/2011 - 31/12/2011	1	Baht	Cash	SET /CONSUMP /PERSON
TNL	30/4/2012	18/5/2012	01/07/2011 - 31/12/2011	0.6362	Baht	Cash	SET /CONSUMP /FASHION
TPCORP	30/4/2012	18/5/2012	01/01/2011 - 31/12/2011	0.4	Baht	Cash	SET /CONSUMP /FASHION
TRT	30/4/2012	-	01/07/2011 - 31/12/2011	0.25	Baht	Cash	mai /-/MIDSIZE
A	2/5/2012	25/5/2012	01/01/2011 - 31/12/2011	0.03	Baht	Cash	SET /PROPCON /PROP
ALUCON	2/5/2012	25/5/2012	01/01/2011 - 31/12/2011	6	Baht	Cash	SET /INDUS /PKG
CSR	2/5/2012	-	01/01/2011 - 31/12/2011	1.4	Baht	Cash	SET /SERVICE /TOURISM
NINE	2/5/2012	22/5/2012	01/01/2011 - 31/12/2011	0.15	Baht	Cash	mai /-/MIDSIZE
OHTL	2/5/2012	-	01/07/2011 - 31/12/2011	3	Baht	Cash	SET /SERVICE /TOURISM
POST	2/5/2012	23/5/2012	01/01/2011 - 31/12/2011	0.1	Baht	Cash	SET /SERVICE /MEDIA
SCCC	2/5/2012	23/5/2012	01/07/2011 - 31/12/2011	6	Baht	Cash	SET /PROPCON /CONMAT
TICON	2/5/2012	17/5/2012	01/07/2011 - 31/12/2011	0.2	Baht	Cash	SET /PROPCON /PROP

The opinions and information presented in this report are those of the Globlex Securities Co. Ltd. Research Department. No representation or warranty in any form regarding the accuracy, completeness, correctness or fairness of opinions and information of this report is offered by Globlex Securities Co. Ltd. Globlex Securities Co. Ltd. accepts no liability whatsoever for any loss arising from the use of this report or its contents. This report (in whole or in part) may not be reproduced or published without the express permission of Globlex Securities Co. Ltd.

Dividend Table

Symbol	X-Date	Payment Date	Operation Period	Dividend (per share)	Unit	Type	Market / Industry / Sector
TISCO	2/5/2012	25/5/2012	01/01/2011 - 31/12/2011	2.35	Baht	Cash	SET /FINCIAL /BANK
TISCO-P	2/5/2012	25/5/2012	01/01/2011 - 31/12/2011	2.35	Baht	Cash	SET /-/-
APCO	3/5/2012	18/5/2012	01/01/2011 - 31/12/2011	0.25	Baht	Cash	mai /-/MIDSIZE
AS	3/5/2012	21/5/2012	01/07/2011 - 31/12/2011	0.343	Baht	Cash	SET /SERVICE /MEDIA
CI	3/5/2012	24/5/2012	01/01/2011 - 31/12/2011	0.06	Baht	Cash	SET /PROPCON /PROP
CPALL	3/5/2012	-	31/12/2011	1.25	Baht	Cash	SET /SERVICE /COMM
CPALL	3/5/2012	-	31/12/2011	1 : 1	Share	Stock	SET /SERVICE /COMM
DEMCO	3/5/2012	22/5/2012	01/07/2011 - 31/12/2011	0.08	Baht	Cash	SET /PROPCON /PROP
GFM	3/5/2012	18/5/2012	01/01/2011 - 31/12/2011	1	Baht	Cash	mai /-/MIDSIZE
HFT	3/5/2012	-	01/01/2011 - 31/12/2011	0.06	Baht	Cash	SET /INDUS /AUTO
IHL	3/5/2012	24/5/2012	01/07/2011 - 31/12/2011	0.01852	Baht	Cash	SET /INDUS /AUTO
IHL	3/5/2012	24/5/2012	01/07/2011 - 31/12/2011	6 : 1	Share	Stock	SET /INDUS /AUTO
KK	3/5/2012	25/5/2012	01/07/2011 - 31/12/2011	1.4	Baht	Cash	SET /FINCIAL /BANK
L&E	3/5/2012	25/5/2012	01/01/2011 - 31/12/2011	0.57	Baht	Cash	mai /-/MIDSIZE
LALIN	3/5/2012	18/5/2012	01/07/2011 - 31/12/2011	0.1	Baht	Cash	SET /PROPCON /PROP
MFEC	3/5/2012	21/5/2012	31/12/2011	0.33	Baht	Cash	SET /TECH /ICT
MODERN	3/5/2012	21/5/2012	01/07/2011 - 31/12/2011	0.25	Baht	Cash	SET /CONSUMP /HOME
OCC	3/5/2012	21/5/2012	01/01/2011 - 31/12/2011	0.7	Baht	Cash	SET /CONSUMP /PERSON
PHATRA	3/5/2012	24/5/2012	01/01/2011 - 31/12/2011	1.28	Baht	Cash	SET /FINCIAL /FIN
PRECHA	3/5/2012	23/5/2012	01/01/2011 - 31/12/2011	0.05	Baht	Cash	SET /PROPCON /PROP
SE-ED	3/5/2012	24/5/2012	01/01/2011 - 31/12/2011	0.11112	Baht	Cash	SET /SERVICE /MEDIA
SE-ED	3/5/2012	24/5/2012	01/01/2011 - 31/12/2011	10 : 1	Share	Stock	SET /SERVICE /MEDIA
SYMC	3/5/2012	18/5/2012	01/07/2011 - 31/12/2011	0.38	Baht	Cash	SET /TECH /ICT
TC	3/5/2012	25/5/2012	01/01/2011 - 31/12/2011	0.07	Baht	Cash	SET /AGRO /FOOD
TMI	3/5/2012	-	01/01/2011 - 31/12/2011	5 : 1	Share	Stock	mai /-/MIDSIZE
TPC	3/5/2012	18/5/2012	01/01/2011 - 31/12/2011	0.7	Baht	Cash	SET /INDUS /PETRO
TPOLY	3/5/2012	-	01/01/2011 - 31/12/2011	0.08	Baht	Cash	SET /PROPCON /PROP
UKEM	3/5/2012	18/5/2012	01/01/2011 - 31/12/2011	0.09	Baht	Cash	mai /-/MIDSIZE
VARO	3/5/2012	-	01/01/2011 - 31/12/2011	0.2	Baht	Cash	SET /INDUS /IMM
VARO	3/5/2012	-	01/01/2011 - 31/12/2011	40 : 1	Share	Stock	SET /INDUS /IMM
BAFS	4/5/2012	23/5/2012	01/07/2011 - 31/12/2011	0.4	Baht	Cash	SET /RESOURC /ENERG
PDI	4/5/2012	23/5/2012	31/12/2011	0.5	Baht	Cash	SET /RESOURC /MINE
SSSC	4/5/2012	25/5/2012	01/01/2011 - 31/12/2011	2.6	Baht	Cash	SET /INDUS /STEEL
TOPP	4/5/2012	25/5/2012	01/01/2011 - 31/12/2011	3.8	Baht	Cash	SET /INDUS /PKG
TWFP	4/5/2012	25/5/2012	31/12/2011	7	Baht	Cash	SET /AGRO /FOOD
VNT	4/5/2012	25/5/2012	01/01/2011 - 31/12/2011	1	Baht	Cash	SET /INDUS /PETRO
2S	8/5/2012	24/5/2012	01/01/2011 - 31/12/2011	0.12	Baht	Cash	mai /-/MIDSIZE
BJC	8/5/2012	24/5/2012	01/01/2011 - 31/12/2011	0.45	Baht	Cash	SET /SERVICE /COMM
BWG	8/5/2012	25/5/2012	01/01/2011 - 31/12/2011	0.05	Baht	Cash	SET /SERVICE /PROF
CHOTI	8/5/2012	25/5/2012	31/12/2011	33.9	Baht	Cash	SET /AGRO /AGRI
CPN	8/5/2012	23/5/2012	01/01/2011 - 31/12/2011	0.37	Baht	Cash	SET /PROPCON /PROP
DSGT	8/5/2012	25/5/2012	31/12/2011	0.08	Baht	Cash	SET /CONSUMP /PERSON
IVL	8/5/2012	24/5/2012	01/07/2011 - 31/12/2011	0.5	Baht	Cash	SET /INDUS /PETRO
KH	8/5/2012	25/5/2012	01/07/2011 - 31/12/2011	0.1	Baht	Cash	SET /SERVICE /HEALTH
PF	8/5/2012	-	01/01/2011 - 31/12/2011	0.04	Baht	Cash	SET /PROPCON /PROP
PLE	8/5/2012	31/5/2012	01/01/2011 - 31/12/2011	0.04	Baht	Cash	SET /PROPCON /PROP
PM	8/5/2012	22/5/2012	01/07/2011 - 31/12/2011	0.14	Baht	Cash	SET /AGRO /FOOD
PREB	8/5/2012	-	01/01/2011 - 31/12/2011	0.15	Baht	Cash	SET /PROPCON /PROP
PREB	8/5/2012	-	01/01/2011 - 31/12/2011	20 : 1	Share	Stock	SET /PROPCON /PROP
PT	8/5/2012	22/5/2012	31/12/2011	0.1	Baht	Cash	SET /TECH /ICT
SHANG	8/5/2012	23/5/2012	01/01/2011 - 31/12/2011	0.75	Baht	Cash	SET /SERVICE /TOURISM
SIMAT	8/5/2012	-	01/01/2011 - 31/12/2011	0.0112	Baht	Cash	mai /-/MIDSIZE
SIMAT	8/5/2012	-	01/01/2011 - 31/12/2011	10 : 1	Share	Stock	mai /-/MIDSIZE

The opinions and information presented in this report are those of the Globlex Securities Co. Ltd. Research Department. No representation or warranty in any form regarding the accuracy, completeness, correctness or fairness of opinions and information of this report is offered by Globlex Securities Co. Ltd. Globlex Securities Co. Ltd. accepts no liability whatsoever for any loss arising from the use of this report or its contents. This report (in whole or in part) may not be reproduced or published without the express permission of Globlex Securities Co. Ltd.

Dividend Table

Symbol	X-Date	Payment Date	Operation Period	Dividend (per share)	Unit	Type	Market / Industry / Sector
SITHAI	8/5/2012	24/5/2012	01/01/2011 - 31/12/2011	0.75	Baht	Cash	SET /CONSUMP /HOME
TPA	8/5/2012	24/5/2012	01/01/2011 - 31/12/2011	4.5	Baht	Cash	SET /INDUS /PETRO
TPAC	8/5/2012	21/5/2012	01/01/2011 - 31/12/2011	0.4	Baht	Cash	mai /-/MIDSIZE
VIBHA	8/5/2012	23/5/2012	01/01/2011 - 31/12/2011	0.19	Baht	Cash	SET /SERVICE /HEALTH
BLA	9/5/2012	-	01/07/2011 - 31/12/2011	0.34	Baht	Cash	SET /FINCIAL /INSUR
COLOR	9/5/2012	23/5/2012	01/01/2011 - 31/12/2011	0.1	Baht	Cash	mai /-/MIDSIZE
LST	9/5/2012	25/5/2012	01/01/2011 - 31/12/2011	0.08	Baht	Cash	SET /AGRO /FOOD
QH	9/5/2012	21/5/2012	31/12/2011	0.00926	Baht	Cash	SET /PROPCON /PROP
QH	9/5/2012	21/5/2012	31/12/2011	12 : 1	Share	Stock	SET /PROPCON /PROP
UPOIC	9/5/2012	25/5/2012	01/10/2011 - 31/12/2011	0.5	Baht	Cash	SET /AGRO /AGRI
CPF	10/5/2012	24/5/2012	01/07/2011 - 31/12/2011	0.6	Baht	Cash	SET /AGRO /FOOD

SET NOTICE CALENDAR

5/3/2012

UOB8TF	หลักทรัพย์ใหม่	237,000,000 หน่วย
CPF	ลดทุนจดทะเบียนชำระแล้ว	จาก 7,519,937,826 หุ้น เป็น 7,048,937,826 หุ้น

6/3/2012

SORKON	XR 1 : 2 @ 10.00 บาท	
SPCG-W1	หลักทรัพย์ใหม่	279,999,581 หน่วย
CSL	ลูกหุ้นเข้า	94,803 หุ้น
SIRI	ลูกหุ้นเข้า	51,168,086 หุ้น

8/3/2012

WR	XR 1 : 1 @ 1.10 บาท
PYLON	XW 2 : 1

9/3/2012

SCSMG	XR 1 : 1.45229 @ 5.00 บาท
-------	---------------------------

23/3/2012

TCC	XW 10 : 1
-----	-----------

27/4/2012

BGT	XR 8 : 1 @ 5.00 บาท
-----	---------------------

Notes: PD = Payment Date SD = Subscript Date
 XN = Capital Return

XR = Rights for Common
 XW = Rights for Warrant

XT = Rights for Transferable Subscription Right
 XM = Excluding Meetings

Derivative Warrant Table 05 March 2012

DW	Type of Option	DW Price	Stock Price	Price by Black Scholes Model	Status	Time to maturity y. m. d.	Gearing Ratio(x)	Premium	Exercise Price	Exercise Ratio	Expire Date	Last Trading Day	DW Issued(mn)	Implied Volatility	Cumulative Volume/ Outstanding Units
ADVA01CB	Call	0.97	162.00	0.73	Out of the Money	0 5 8	4.18	7.28%	135.00000	1 : 40@135	11 Aug 12	6 Aug 12	24.0	50.65%	485.82%
ADVA01PB	Put	1.07	162.00	0.60	Out of the Money	0 5 8	5.05	11.79%	175.00000	1 : 30@175	11 Aug 12	6 Aug 12	25.0	61.98%	4.10%
ADVA08CA	Call	2.38	162.00	2.39	Out of the Money	0 2 5	2.72	0.31%	103.00000	1 : 25@103	9 May 12	30 Apr 12	17.1	0.00%	0.37%
ADVA13CD	Call	1.24	162.00	0.98	Out of the Money	0 5 14	3.27	7.78%	125.00000	1 : 40@125	17 Aug 12	9 Aug 12	23.0	59.04%	1.34%
ADVA13PB	Put	0.44	162.00	0.06	Out of the Money	0 4 10	9.20	24.44%	140.00000	1 : 40@140	14 Jul 12	9 Jul 12	27.8	77.54%	0.00%
ADVA42CB	Call	2.84	162.00	2.67	Out of the Money	0 3 26	2.85	2.96%	110.00000	1 : 20@110	30 Jun 12	25 Jun 12	13.0	47.15%	0.02%
AOT01CB	Call	1.09	52.00	0.98	Out of the Money	0 5 8	3.18	4.52%	38.00000	1 : 15@38	11 Aug 12	6 Aug 12	30.0	63.47%	112.05%
AOT01PB	Put	0.74	52.00	0.24	Out of the Money	0 5 8	7.03	18.08%	50.00000	1 : 10@50	11 Aug 12	6 Aug 12	23.0	64.53%	5.14%
AOT08CA	Call	2.22	52.00	2.16	Out of the Money	0 4 1	2.38	1.95%	31.20000	1 : 9.82609@31.2	5 Jul 12	28 Jun 12	20.0	46.99%	2.39%
AOT13CB	Call	0.48	52.00	0.40	Out of the Money	0 0 25	5.51	3.18%	44.22000	1 : 19.65409@44.22	29 Mar 12	22 Mar 12	28.9	85.90%	0.10%
AOT13PA	Put	-	52.00	0.28	-	0 6 16	-	-	50.00000	1 : 10@50	19 Sep 12	12 Sep 12	22.3	-	-
AOT42CB	Call	2.22	52.00	2.13	Out of the Money	0 3 26	2.38	2.41%	31.44000	1 : 9.82608@31.44	30 Jun 12	25 Jun 12	27.0	75.21%	0.09%
BANP01CB	Call	1.47	656.00	1.19	Out of the Money	0 3 10	4.48	5.71%	547.21000	1 : 99.50249@547.21	13 Jun 12	6 Jun 12	36.0	55.90%	165.68%
BANP01PB	Put	0.94	656.00	0.46	Out of the Money	0 3 10	7.01	11.13%	676.55000	1 : 99.50249@676.55	13 Jun 12	6 Jun 12	20.0	66.52%	45.50%
BANP06CC	Call	1.19	656.00	0.78	Out of the Money	0 3 11	6.89	9.02%	620.00000	1 : 80@620	14 Jun 12	7 Jun 12	20.0	53.02%	1.04%
BANP06PC	Put	-	656.00	0.04	-	0 3 11	-	-	540.00000	1 : 80@540	14 Jun 12	7 Jun 12	20.0	-	-
BANP08CB	Call	1.28	656.00	1.11	Out of the Money	0 4 0	3.43	4.95%	497.47000	1 : 149.23986@497.47	4 Jul 12	27 Jun 12	18.6	57.39%	17.67%
BANP08PA	Put	0.76	656.00	0.38	Out of the Money	0 4 0	4.34	13.55%	718.34000	1 : 198.98649@718.34	4 Jul 12	27 Jun 12	19.7	81.08%	0.25%
BANP13CE	Call	0.89	656.00	0.73	Out of the Money	0 0 30	7.52	2.99%	588.38000	1 : 98.03922@588.38	3 Apr 12	27 Mar 12	17.8	57.43%	11.37%
BANP13PB	Put	0.66	656.00	0.09	Out of the Money	0 4 10	9.99	23.56%	567.11000	1 : 99.50249@567.11	14 Jul 12	9 Jul 12	23.3	75.52%	0.03%
BANP42CD	Call	1.97	656.00	1.51	Out of the Money	0 5 29	3.33	9.30%	520.00000	1 : 100@520	1 Sep 12	27 Aug 12	19.0	62.49%	0.74%
BANP42PA	Put	0.95	656.00	0.29	Out of the Money	0 5 29	6.91	19.97%	620.00000	1 : 100@620	1 Sep 12	27 Aug 12	25.0	65.13%	0.08%
BAY01CB	Call	1.94	24.80	1.76	Out of the Money	0 3 10	3.20	3.87%	18.00000	1 : 4@18	13 Jun 12	6 Jun 12	24.0	68.60%	55.06%
BAY01PB	Put	0.69	24.80	0.36	Out of the Money	0 3 10	7.19	13.10%	25.00000	1 : 5@25	13 Jun 12	6 Jun 12	20.0	69.19%	27.65%
BAY08CC	Call	1.71	24.80	1.86	In the Money	0 3 13	2.90	-2.22%	15.70000	1 : 5@15.7	16 Jun 12	11 Jun 12	20.0	0.00%	0.02%
BAY08PB	Put	0.67	24.80	0.53	Out of the Money	0 3 13	3.70	6.05%	30.00000	1 : 10@30	16 Jun 12	11 Jun 12	20.0	67.51%	6.88%
BAY13CC	Call	0.95	24.80	0.81	Out of the Money	0 2 8	3.26	5.24%	18.50000	1 : 8@18.5	12 May 12	4 May 12	29.8	50.92%	1.43%
BAY13PA	Put	0.25	24.80	0.05	Out of the Money	0 4 3	12.40	25.40%	20.50000	1 : 8@20.5	7 Jul 12	2 Jul 12	30.0	75.21%	4.13%
BAY42CC	Call	1.03	24.80	1.00	Out of the Money	0 3 26	2.41	2.02%	15.00000	1 : 10@15	30 Jun 12	25 Jun 12	50.0	52.88%	0.19%
BBL06CB	Call	1.45	179.00	1.22	Out of the Money	0 2 20	4.94	4.05%	150.00000	1 : 25@150	24 May 12	17 May 12	20.0	57.68%	0.20%

The opinions and information presented in this report are those of the Globlex Securities Co. Ltd. Research Department. No representation or warranty in any form regarding the accuracy, completeness, correctness or fairness of opinions and information of this report is offered by Globlex Securities Co. Ltd. Globlex Securities Co. Ltd. Accepts no liability whatsoever for any loss arising from the use of this report or its contents. This report (in whole or in part) may not be reproduced or published without the express permission of Globlex Securities Co. Ltd.

Derivative Warrant Table 05 March 2012

DW	Type of Option	DW Price	Stock Price	Price by Black Scholes Model	Status	Time to maturity y. m. d.	Gearing Ratio(x)	Premium	Exercise Price	Exercise Ratio	Expire Date	Last Trading Day	DW Issued(mn)	Implied Volatility	Cumulative Volume/ Outstanding Units
BBL06PB	Put	0.15	179.00	0.00	Out of the Money	0 2 20	47.73	26.68%	135.00000	1 : 25@135	24 May 12	17 May 12	20.0	61.60%	5.42%
BBL08CA	Call	1.64	179.00	1.62	Out of the Money	0 3 4	2.73	1.17%	115.50000	1 : 40@115.5	7 Jun 12	30 May 12	20.0	0.00%	4.28%
BBL08PA	Put	0.61	179.00	0.17	Out of the Money	0 3 4	7.34	13.07%	180.00000	1 : 40@180	7 Jun 12	30 May 12	20.0	67.54%	56.39%
BBL13CB	Call	0.77	179.00	0.65	Out of the Money	0 2 1	4.71	3.97%	148.10000	1 : 49.35834@148.1	5 May 12	27 Apr 12	27.8	70.95%	0.97%
BBL13PA	Put	0.30	179.00	0.03	Out of the Money	0 2 1	12.09	14.51%	167.84000	1 : 49.35834@167.84	5 May 12	27 Apr 12	27.3	73.38%	11.35%
BBL18CA	Call	0.76	179.00	0.80	In the Money	0 1 27	4.71	-0.56%	140.00000	1 : 50@140	1 May 12	24 Apr 12	45.0	0.00%	5.15%
BBL42CC	Call	3.30	179.00	3.25	Out of the Money	0 2 22	2.71	1.12%	115.00000	1 : 20@115	26 May 12	21 May 12	14.0	69.52%	0.08%
BCP01CB	Call	1.82	23.60	1.77	Out of the Money	0 4 10	2.71	1.97%	15.34000	1 : 4.7934@15.34	14 Jul 12	9 Jul 12	35.0	65.91%	172.19%
BCP01PB	Put	0.52	23.60	0.14	Out of the Money	0 4 10	11.84	23.15%	20.13000	1 : 3.83465@20.13	14 Jul 12	9 Jul 12	25.0	68.81%	26.81%
BCP42CB	Call	2.24	23.60	2.16	Out of the Money	0 3 26	2.20	2.36%	13.42000	1 : 4.7934@13.42	30 Jun 12	25 Jun 12	23.0	81.83%	0.10%
BGH08CA	Call	1.52	75.50	1.41	Out of the Money	0 4 2	3.31	3.05%	55.00000	1 : 15@55	6 Jul 12	29 Jun 12	17.7	58.09%	1.62%
BGH13CB	Call	0.82	75.50	0.78	Out of the Money	0 0 30	4.60	1.19%	60.00000	1 : 20@60	3 Apr 12	27 Mar 12	29.5	70.53%	47.02%
BGH13PA	Put	1.80	75.50	0.84	Out of the Money	0 6 24	4.19	20.53%	78.00000	1 : 10@78	27 Sep 12	20 Sep 12	15.0	77.04%	1.55%
BH08CA	Call	0.82	48.00	0.48	Out of the Money	0 2 29	5.85	9.79%	44.50000	1 : 10@44.5	2 Jun 12	28 May 12	20.0	68.17%	0.24%
BH13CA	Call	1.22	48.00	1.21	Out of the Money	0 0 26	3.93	0.42%	36.00000	1 : 10@36	30 Mar 12	23 Mar 12	25.0	0.00%	1.25%
BIGC01CA	Call	2.08	157.00	1.89	Out of the Money	0 1 7	3.77	2.93%	120.00000	1 : 20@120	11 Apr 12	2 Apr 12	14.0	106.51%	90.28%
BIGC08CA	Call	2.52	157.00	2.50	Out of the Money	0 3 5	2.08	1.02%	83.00000	1 : 30@83	8 Jun 12	31 May 12	19.5	98.53%	19.04%
BJC01CA	Call	1.49	36.25	1.04	Out of the Money	0 5 8	2.43	15.59%	27.00000	1 : 10@27	11 Aug 12	6 Aug 12	25.0	161.56%	539.37%
BJC08CA	Call	1.67	36.25	1.63	Out of the Money	0 3 3	4.34	3.03%	29.00000	1 : 5@29	6 Jun 12	29 May 12	20.0	48.66%	19.18%
BJC13CA	Call	1.23	36.25	1.01	Out of the Money	0 6 24	2.95	11.17%	28.00000	1 : 10@28	27 Sep 12	20 Sep 12	30.0	63.23%	4.30%
BJC42CA	Call	1.51	36.25	1.47	Out of the Money	0 4 24	2.40	2.34%	22.00000	1 : 10@22	28 Jul 12	23 Jul 12	50.0	0.00%	11.99%
BLA01CA	Call	0.26	46.00	0.13	Out of the Money	0 1 7	8.85	11.30%	46.00000	1 : 20@46	11 Apr 12	2 Apr 12	35.0	92.04%	128.45%
BLA08CA	Call	0.65	46.00	0.50	Out of the Money	0 2 27	7.08	9.78%	44.00000	1 : 10@44	31 May 12	24 May 12	20.0	48.19%	20.18%
BLA13CB	Call	0.09	46.00	0.01	Out of the Money	0 0 25	51.11	21.52%	55.00000	1 : 10@55	29 Mar 12	22 Mar 12	22.3	71.05%	12.07%
BLA13PA	Put	0.97	46.00	0.65	Out of the Money	0 4 3	4.74	12.39%	50.00000	1 : 10@50	7 Jul 12	2 Jul 12	27.3	79.40%	10.08%
CPAL01CB	Call	2.62	65.50	2.59	Out of the Money	0 3 10	2.50	1.07%	40.00000	1 : 10@40	13 Jun 12	30 Dec 11	20.0	45.66%	72.36%
CPAL01PB	Put	0.35	65.50	0.01	Out of the Money	0 3 3	18.71	22.90%	54.00000	1 : 10@54	6 Jun 12	6 Jun 12	20.0	68.65%	23.81%
CPAL08CB	Call	2.14	65.50	2.07	Out of the Money	0 2 12	2.55	1.80%	41.00000	1 : 12@41	16 May 12	9 May 12	20.0	83.16%	5.06%
CPAL42CC	Call	2.86	65.50	2.80	Out of the Money	0 3 26	2.29	1.68%	38.00000	1 : 10@38	30 Jun 12	25 Jun 12	20.0	70.67%	0.82%
CPF01CB	Call	1.34	37.25	1.25	Out of the Money	0 3 10	2.78	3.09%	25.00000	1 : 10@25	13 Jun 12	6 Jun 12	25.0	82.41%	304.19%

The opinions and information presented in this report are those of the Globlex Securities Co. Ltd. Research Department. No representation or warranty in any form regarding the accuracy, completeness, correctness or fairness of opinions and information of this report is offered by Globlex Securities Co. Ltd. Globlex Securities Co. Ltd. accepts no liability whatsoever for any loss arising from the use of this report or its contents. This report (in whole or in part) may not be reproduced or published without the express permission of Globlex Securities Co. Ltd.

Derivative Warrant Table 05 March 2012

DW	Type of Option	DW Price	Stock Price	Price by Black Scholes Model	Status	Time to maturity y. m. d.	Gearing Ratio(x)	Premium	Exercise Price	Exercise Ratio	Expire Date	Last Trading Day	DW Issued(mn)	Implied Volatility	Cumulative Volume/ Outstanding Units
CPF01PB	Put	0.35	37.25	0.06	Out of the Money	0 3 10	10.64	15.44%	35.00000	1 : 10@35	13 Jun 12	6 Jun 12	22.0	65.81%	4.60%
CPF08CD	Call	2.48	37.25	2.48	Out of the Money	0 1 29	3.00	0.40%	25.00000	1 : 5@25	3 May 12	25 Apr 12	16.7	0.00%	11.40%
CPF13CB	Call	2.70	37.25	2.50	Out of the Money	0 2 26	2.76	3.36%	25.00000	1 : 5@25	30 May 12	23 May 12	22.8	67.97%	0.85%
CPF42CB	Call	1.38	37.25	1.35	Out of the Money	0 2 22	2.70	1.48%	24.00000	1 : 10@24	26 May 12	21 May 12	30.0	71.36%	2.00%
CPF13PA	Put	0.26	37.25	0.00	Out of the Money	0 0 26	28.65	14.90%	33.00000	1 : 5@33	30 Mar 12	23 Mar 12	19.7	86.00%	0.95%
CPN08CA	Call	2.08	42.25	1.99	Out of the Money	0 4 2	2.54	2.70%	26.75000	1 : 8@26.75	6 Jul 12	29 Jun 12	20.0	68.77%	3.20%
CPN42CB	Call	1.32	42.25	1.13	Out of the Money	0 4 24	3.20	6.98%	32.00000	1 : 10@32	28 Jul 12	23 Jul 12	25.0	68.77%	4.87%
DCC13CA	Call	1.74	67.50	0.97	Out of the Money	0 6 8	3.88	14.67%	60.00000	1 : 10@60	11 Sep 12	4 Sep 12	21.8	60.60%	8.03%
DTAC01CB	Call	0.69	71.75	0.43	Out of the Money	0 4 10	5.20	9.83%	65.00000	1 : 20@65	14 Jul 12	9 Jul 12	43.0	74.68%	421.83%
DTAC01PB	Put	1.98	71.75	1.26	Out of the Money	0 4 10	3.62	9.13%	85.00000	1 : 10@85	14 Jul 12	9 Jul 12	25.0	68.64%	0.08%
DTAC08CC	Call	1.91	71.75	1.74	Out of the Money	0 4 0	3.08	3.85%	51.22000	1 : 12.19432@51.22	4 Jul 12	27 Jun 12	17.4	0.00%	2.14%
DTAC13CB	Call	1.19	71.75	1.17	Out of the Money	0 0 25	3.71	0.61%	52.84000	1 : 16.26016@52.84	29 Mar 12	22 Mar 12	28.1	0.00%	11.39%
DTAC13PB	Put	0.48	71.75	0.02	Out of the Money	0 4 10	9.19	25.90%	60.97000	1 : 16.26016@60.97	14 Jul 12	9 Jul 12	30.0	80.86%	0.32%
DTAC42CB	Call	2.78	71.75	2.90	In the Money	0 3 26	3.17	-0.52%	48.78000	1 : 8.12942@48.78	30 Jun 12	25 Jun 12	12.0	0.00%	0.36%
ESSO01CB	Call	1.13	14.30	1.05	Out of the Money	0 5 8	2.53	3.85%	9.20000	1 : 5@9.2	11 Aug 12	6 Aug 12	30.0	78.66%	471.85%
ESSO01PB	Put	0.54	14.30	0.19	Out of the Money	0 5 8	6.62	20.70%	13.50000	1 : 4@13.5	11 Aug 12	6 Aug 12	23.0	78.69%	14.92%
ESSO08CB	Call	3.28	14.30	3.47	In the Money	0 1 29	2.18	-2.38%	7.40000	1 : 2@7.4	3 May 12	25 Apr 12	19.7	0.00%	0.41%
ESSO13CB	Call	1.25	14.30	1.24	Out of the Money	0 2 1	2.92	0.79%	9.51000	1 : 3.92234@9.51	5 May 12	27 Apr 12	49.6	0.00%	6.36%
ESSO42CB	Call	1.45	14.30	1.47	In the Money	0 2 22	1.97	-0.35%	7.00000	1 : 5@7	26 May 12	21 May 12	50.0	0.00%	0.81%
ESSO42PA	Put	0.63	14.30	0.31	Out of the Money	0 5 29	4.54	17.13%	15.00000	1 : 5@15	1 Sep 12	27 Aug 12	30.0	70.90%	0.62%
HMPR01CA	Call	1.14	12.30	1.10	Out of the Money	0 3 10	2.70	2.11%	8.00000	1 : 4@8	13 Jun 12	6 Jun 12	24.0	163.52%	617.86%
HMPR08CA	Call	2.58	12.30	2.50	Out of the Money	0 4 2	2.38	2.11%	7.40000	1 : 2@7.4	6 Jul 12	29 Jun 12	16.4	0.00%	0.66%
HMPR13CB	Call	1.13	12.30	1.15	In the Money	0 0 30	3.12	-0.42%	8.30000	1 : 3.49382@8.3	3 Apr 12	27 Mar 12	29.8	0.00%	19.70%
HMPR42CA	Call	0.93	12.30	0.88	Out of the Money	0 3 26	2.65	2.85%	8.00000	1 : 5@8	30 Jun 12	25 Jun 12	50.0	0.00%	3.70%
IRPC01CB	Call	0.69	4.74	0.53	Out of the Money	0 5 8	3.46	8.40%	3.77000	1 : 1.98306@3.77	11 Aug 12	6 Aug 12	26.0	71.53%	122.62%
IRPC08CC	Call	1.20	4.74	1.02	Out of the Money	0 2 27	3.98	4.64%	3.77000	1 : 0.99153@3.77	31 May 12	24 May 12	20.0	60.71%	4.31%
IRPC13CC	Call	0.73	4.74	0.53	Out of the Money	0 5 19	3.27	10.08%	3.77000	1 : 1.98306@3.77	22 Aug 12	15 Aug 12	27.6	75.06%	1.55%
IRPC13PA	Put	0.23	4.74	0.01	Out of the Money	0 4 3	10.39	25.87%	3.97000	1 : 1.98306@3.97	7 Jul 12	2 Jul 12	30.0	83.71%	3.02%
IRPC42CC	Call	0.84	4.74	0.72	Out of the Money	0 4 24	2.85	6.24%	3.37000	1 : 1.98306@3.37	28 Jul 12	23 Jul 12	50.0	75.20%	0.36%
IVL01CD	Call	1.14	38.75	1.01	Out of the Money	0 1 21	3.40	4.26%	29.00000	1 : 10@29	25 Apr 12	18 Apr 12	50.0	114.28%	285.90%

The opinions and information presented in this report are those of the Globlex Securities Co. Ltd. Research Department. No representation or warranty in any form regarding the accuracy, completeness, correctness or fairness of opinions and information of this report is offered by Globlex Securities Co. Ltd. Globlex Securities Co. Ltd. accepts no liability whatsoever for any loss arising from the use of this report or its contents. This report (in whole or in part) may not be reproduced or published without the express permission of Globlex Securities Co. Ltd.

Derivative Warrant Table 05 March 2012

DW	Type of Option	DW Price	Stock Price	Price by Black Scholes Model	Status	Time to maturity y. m. d.	Gearing Ratio(x)	Premium	Exercise Price	Exercise Ratio	Expire Date	Last Trading Day	DW Issued(mn)	Implied Volatility	Cumulative Volume/ Outstanding Units
IVL01PD	Put	0.76	38.75	0.56	Out of the Money	0 1 21	5.10	8.65%	43.00000	1 : 10@43	25 Apr 12	18 Apr 12	18.0	87.21%	221.32%
IVL08CC	Call	1.85	38.75	1.81	Out of the Money	0 1 24	2.62	1.16%	24.40000	1 : 8@24.4	28 Apr 12	23 Apr 12	20.0	95.21%	1.35%
IVL08PA	Put	0.44	38.75	0.19	Out of the Money	0 1 24	8.81	17.16%	36.50000	1 : 10@36.5	28 Apr 12	23 Apr 12	20.0	92.37%	53.24%
IVL13PB	Put	0.53	38.75	0.40	Out of the Money	0 2 1	3.66	8.65%	46.00000	1 : 20@46	5 May 12	27 Apr 12	28.4	94.14%	4.89%
IVL18CC	Call	0.38	38.75	0.30	Out of the Money	0 1 24	4.08	7.10%	32.00000	1 : 25@32	28 Apr 12	23 Apr 12	20.0	121.63%	68.15%
IVL13CD	Call	0.31	38.75	0.24	Out of the Money	0 2 1	6.25	8.90%	36.00000	1 : 20@36	5 May 12	27 Apr 12	110.0	83.18%	149.26%
IVL42CC	Call	1.58	38.75	1.43	Out of the Money	0 3 26	2.45	5.29%	25.00000	1 : 10@25	30 Jun 12	25 Jun 12	55.0	103.49%	54.64%
KBAN01CB	Call	2.06	147.50	1.97	Out of the Money	0 5 8	2.86	2.71%	100.00000	1 : 25@100	11 Aug 12	6 Aug 12	30.0	33.50%	28.68%
KBAN01PB	Put	0.79	147.50	0.26	Out of the Money	0 5 8	7.47	18.47%	140.00000	1 : 25@140	11 Aug 12	6 Aug 12	35.0	67.21%	28.20%
KBAN08CB	Call	1.75	147.50	1.63	Out of the Money	0 4 1	2.81	3.39%	100.00000	1 : 30@100	5 Jul 12	28/16/12	17.4	70.73%	0.00%
KBAN13CE	Call	1.45	147.50	1.91	In the Money	0 5 13	5.09	-4.41%	112.00000	1 : 20@112	16 Aug 12	8 Aug 12	22.3	-	-
KBAN13PB	Put	0.60	147.50	0.06	Out of the Money	0 4 8	12.29	25.42%	122.00000	1 : 20@122	12 Jul 12	5 Jul 12	22.1	73.77%	17.54%
KBAN42CC	Call	2.80	147.50	2.67	Out of the Money	0 2 22	2.63	2.37%	95.00000	1 : 20@95	26 May 12	21 May 12	14.0	0.00%	0.15%
KK01CA	Call	0.59	34.25	0.44	Out of the Money	0 4 10	3.87	7.59%	28.00000	1 : 15@28	14 Jul 12	9 Jul 12	25.0	65.40%	106.14%
KK13CA	Call	0.66	34.25	0.48	Out of the Money	0 0 26	10.69	2.90%	32.04000	1 : 4.8539@32.04	30 Mar 12	23 Mar 12	17.9	33.65%	10.03%
KK13CB	Call	1.48	34.25	0.60	Out of the Money	0 7 27	4.63	17.96%	33.00000	1 : 5@33	30 Oct 12	22 Oct 12	26.9	61.14%	0.37%
KTB01CC	Call	1.06	17.20	0.89	Out of the Money	0 5 8	3.25	6.40%	13.00000	1 : 5@13	11 Aug 12	6 Aug 12	30.0	64.81%	43.82%
KTB01PB	Put	0.68	17.20	0.19	Out of the Money	0 5 8	6.32	16.98%	17.00000	1 : 4@17	11 Aug 12	6 Aug 12	28.0	66.80%	2.43%
KTB08CA	Call	1.32	17.20	1.26	Out of the Money	0 2 13	2.61	2.33%	11.00000	1 : 5@11	17 May 12	10 Aug 12	20.0	85.73%	0.81%
KTB13CC	Call	0.33	17.20	0.07	Out of the Money	0 2 1	10.42	14.24%	18.00000	1 : 5@18	5 May 12	27 Apr 12	21.6	68.20%	20.24%
KTB13PA	Put	0.35	17.20	0.02	Out of the Money	0 4 3	9.83	22.97%	15.00000	1 : 5@15	7 Jul 12	2 Jul 12	29.8	-	-
LH01CB	Call	1.17	7.10	1.08	Out of the Money	0 3 10	3.03	3.38%	5.00000	1 : 2@5	13 Jun 12	6 Jun 12	25.0	43.12%	233.02%
LH01PB	Put	0.56	7.10	0.19	Out of the Money	0 3 10	6.34	14.37%	7.20000	1 : 2@7.2	13 Jun 12	6 Jun 12	23.0	76.36%	7.06%
LH06CA	Call	1.65	7.10	1.46	Out of the Money	0 2 20	4.30	3.52%	5.70000	1 : 1@5.7	24 May 12	17 May 12	20.0	35.88%	5.98%
LH08CA	Call	0.95	7.10	1.22	In the Money	0 2 13	3.74	-7.04%	4.70000	1 : 2@4.7	17 May 12	10 May 12	20.0	-	-
LH18CA	Call	0.45	7.10	0.42	Out of the Money	0 3 9	3.94	2.82%	5.50000	1 : 4@5.5	12 Jun 12	5 Jun 12	20.0	26.72%	0.63%
LH42CB	Call	1.20	7.10	1.09	Out of the Money	0 4 24	2.96	4.23%	5.00000	1 : 2@5	28 Jul 12	23 Jul 12	30.0	61.75%	0.01%
MINT08CA	Call	1.56	12.70	1.25	Out of the Money	0 2 29	4.07	5.67%	10.30000	1 : 2@10.3	2 Jun 12	28 May 12	19.0	74.94%	0.03%
MINT42CB	Call	0.89	12.70	0.77	Out of the Money	0 4 24	2.85	5.91%	9.00000	1 : 5@9	28 Jul 12	23 Jul 12	50.0	76.20%	5.86%
PS01CA	Call	1.20	14.00	1.04	Out of the Money	0 3 10	2.92	5.71%	10.00000	1 : 4@10	13 Jun 12	6 Jun 12	22.0	89.86%	69.08%

The opinions and information presented in this report are those of the Globlex Securities Co. Ltd. Research Department. No representation or warranty in any form regarding the accuracy, completeness, correctness or fairness of opinions and information of this report is offered by Globlex Securities Co. Ltd. Globlex Securities Co. Ltd. accepts no liability whatsoever for any loss arising from the use of this report or its contents. This report (in whole or in part) may not be reproduced or published without the express permission of Globlex Securities Co. Ltd.

Derivative Warrant Table 05 March 2012

DW	Type of Option	DW Price	Stock Price	Price by Black Scholes Model	Status	Time to maturity y. m. d.	Gearing Ratio(x)	Premium	Exercise Price	Exercise Ratio	Expire Date	Last Trading Day	DW Issued(mn)	Implied Volatility	Cumulative Volume/ Outstanding Units
PS08CB	Call	0.91	14.00	0.80	Out of the Money	0 2 28	3.85	4.57%	11.00000	1 : 4@11	1 Jun 12	25 May 12	20.0	-	-
PS13CC	Call	0.58	14.00	0.32	Out of the Money	0 2 15	4.83	13.57%	13.00000	1 : 5@13	19 May 12	14 May 12	29.8	85.99%	1.42%
PS13PA	Put	0.84	14.00	0.14	Out of the Money	0 6 24	4.17	24.00%	14.00000	1 : 4@14	27 Sep 12	20 Sep 12	29.5	83.76%	0.00%
PS42CA	Call	1.17	14.00	1.03	Out of the Money	0 3 26	2.39	6.07%	9.00000	1 : 5@9	30 Jun 12	25 Jun 12	50.0	74.43%	0.27%
PTT01CB	Call	1.63	365.00	1.59	Out of the Money	0 3 10	2.80	1.48%	240.00000	1 : 80@240	13 Jun 12	6 Jun 12	40.0	49.99%	57.00%
PTT01PB	Put	0.61	365.00	0.06	Out of the Money	0 3 10	11.97	15.21%	340.00000	1 : 50@340	13 Jun 12	6 Jun 12	24.0	61.82%	29.71%
PTT08CC	Call	1.72	365.00	1.69	Out of the Money	0 1 27	2.83	1.10%	240.00000	1 : 75@240	1 May 12	24 Apr 12	20.1	0.00%	9.32%
PTT08PA	Put	0.40	365.00	0.08	Out of the Money	0 1 27	11.41	10.14%	360.00000	1 : 80@360	1 May 12	24 Apr 12	17.9	67.11%	4.49%
PTT13CF	Call	1.24	365.00	1.22	Out of the Money	0 2 21	2.94	1.10%	245.00000	1 : 100@245	25 May 12	18 May 12	29.8	54.60%	0.81%
PTT13PB	Put	0.37	365.00	0.00	Out of the Money	0 4 15	9.86	26.58%	305.00000	1 : 100@305	19 Jul 12	12 Jul 12	30.0	-	-
PTT42CD	Call	2.22	365.00	1.61	Out of the Money	0 5 29	3.29	9.86%	290.00000	1 : 50@290	1 Sep 12	27 Aug 12	16.0	70.09%	0.14%
PTT42PA	Put	1.10	365.00	0.16	Out of the Money	0 5 29	6.64	19.18%	350.00000	1 : 50@350	1 Sep 12	27 Aug 12	23.0	67.16%	0.18%
PTTE01CC	Call	1.09	184.00	0.92	Out of the Money	0 5 8	4.29	6.25%	152.58000	1 : 39.37008@152.58	11 Aug 12	6 Aug 12	23.0	51.27%	94.70%
PTTE01PC	Put	0.72	184.00	0.34	Out of the Money	0 5 8	6.49	13.76%	187.03000	1 : 39.37008@187.03	11 Aug 12	6 Aug 12	23.0	60.47%	13.16%
PTTE06CC	Call	1.18	184.00	0.85	Out of the Money	0 2 20	6.34	6.73%	167.34000	1 : 24.6063@167.34	24 May 12	17 May 12	20.0	52.01%	0.34%
PTTE06PC	Put	0.13	184.00	0.01	Out of the Money	0 2 20	57.52	24.17%	142.73000	1 : 24.6063@142.73	24 May 12	17 May 11	20.0	56.43%	2.45%
PTTE08CB	Call	1.96	184.00	1.92	Out of the Money	0 1 27	3.18	1.01%	127.97000	1 : 29.53109@127.97	1 May 12	24 Apr 12	16.8	0.00%	9.05%
PTTE13CE	Call	1.35	184.00	1.03	Out of the Money	0 5 14	3.46	9.14%	147.66000	1 : 39.37008@147.66	17 Aug 12	9 Aug 12	20.9	-	-
PTTE13PA	Put	0.42	184.00	0.05	Out of the Money	0 4 3	11.13	23.39%	157.50000	1 : 39.37008@157.5	7 Jul 12	2 Jul 11	30.0	71.93%	0.03%
PTTE42CD	Call	2.56	184.00	1.94	Out of the Money	0 5 29	3.59	9.35%	150.00000	1 : 20@150	1 Sep 12	27 Aug 12	13.0	66.66%	0.05%
PTTE42PA	Put	1.60	184.00	0.65	Out of the Money	0 5 29	5.75	16.85%	185.00000	1 : 20@185	1 Sep 12	27 Aug 12	18.0	63.13%	0.23%
PTTG01CA	Call	1.29	73.75	1.27	Out of the Money	0 1 21	2.91	0.97%	49.12000	1 : 19.65023@49.12	25 Apr 12	18 Apr 12	80.0	87.29%	90.73%
PTTG01PA	Put	0.12	73.75	0.00	Out of the Money	0 1 21	31.28	20.61%	60.91000	1 : 19.65023@60.91	25 Apr 12	18 Apr 12	60.0	73.10%	53.78%
PTTG06CA	Call	1.33	73.75	0.83	Out of the Money	0 3 12	5.64	8.31%	66.81000	1 : 9.82511@66.81	15 Jun 12	8 Jun 12	20.0	60.79%	0.00%
PTTG06PA	Put	0.38	73.75	0.00	Out of the Money	0 3 12	19.75	25.13%	58.95000	1 : 9.82511@58.95	15 Jun 12	8 Jun 12	20.0	70.85%	2.02%
PTTG08CA	Call	1.36	73.75	1.28	Out of the Money	0 3 4	2.76	2.84%	49.12000	1 : 19.64983@49.12	7 Jun 12	30 May 12	17.7	62.40%	0.13%
PTTG13CA	Call	1.25	73.75	1.13	Out of the Money	0 3 5	3.00	3.91%	52.07000	1 : 19.65023@52.07	8 Jun 12	31 May 12	30.0	69.58%	3.57%
PTTG13PA	Put	0.31	73.75	0.02	Out of the Money	0 3 5	12.11	19.00%	65.83000	1 : 19.65023@65.83	8 Jun 12	31 May 12	30.0	71.63%	6.46%
PTTG18CA	Call	1.04	73.75	0.97	Out of the Money	0 2 15	2.84	3.05%	50.00000	1 : 25@50	19 May 12	14 May 12	20.0	87.96%	13.04%
PTTG42CA	Call	2.78	73.75	2.55	Out of the Money	0 2 22	2.70	3.64%	49.12000	1 : 9.82511@49.12	26 May 12	21 May 12	14.0	81.32%	1.35%

The opinions and information presented in this report are those of the Globlex Securities Co. Ltd. Research Department. No representation or warranty in any form regarding the accuracy, completeness, correctness or fairness of opinions and information of this report is offered by Globlex Securities Co. Ltd. Globlex Securities Co. Ltd. accepts no liability whatsoever for any loss arising from the use of this report or its contents. This report (in whole or in part) may not be reproduced or published without the express permission of Globlex Securities Co. Ltd.

Derivative Warrant Table 05 March 2012

DW	Type of Option	DW Price	Stock Price	Price by Black Scholes Model	Status	Time to maturity y. m. d.	Gearing Ratio(x)	Premium	Exercise Price	Exercise Ratio	Expire Date	Last Trading Day	DW Issued(mn)	Implied Volatility	Cumulative Volume/ Outstanding Units
ROBI08CA	Call	1.48	47.75	1.33	Out of the Money	0 3 3	4.03	4.38%	38.00000	1 : 8@38	6 Jun 12	29 May 12	19.0	60.63%	0.22%
ROBI13CA	Call	1.30	47.75	0.93	Out of the Money	0 6 24	3.67	15.18%	42.00000	1 : 10@42	27 Sep 12	20 Sep 12	29.2	70.12%	13.07%
ROBI42CA	Call	1.65	47.75	1.46	Out of the Money	0 4 24	2.89	5.76%	34.00000	1 : 10@34	28 Jul 12	23 Jul 12	40.0	66.30%	0.33%
SCB01CB	Call	1.54	130.50	1.41	Out of the Money	0 5 8	3.39	3.83%	97.00000	1 : 25@97	11 Aug 12	6 Aug 12	30.0	45.29%	55.74%
SCB01PA	Put	0.70	130.50	0.10	Out of the Money	0 5 8	9.32	18.77%	120.00000	1 : 20@120	11 Aug 12	6 Aug 12	25.0	61.50%	44.44%
SCB06CC	Call	-	130.50	0.87	-	0 3 11	-	-	120.00000	1 : 15@120	14 Jun 12	7 Jun 12	20.0	-	-
SCB06PC	Put	0.50	130.50	0.01	Out of the Money	0 3 11	17.40	21.46%	110.00000	1 : 15@110	14 Jun 12	7 Jun 12	20.0	63.51%	0.01%
SCB08CC	Call	2.16	130.50	2.15	Out of the Money	0 1 24	3.02	0.54%	88.00000	1 : 20@88	28 Apr 12	23 Apr 12	18.4	0.00%	1.81%
SCB08PA	Put	0.34	130.50	0.06	Out of the Money	0 1 24	15.35	10.73%	125.00000	1 : 25@125	28 Apr 12	23 Apr 12	17.6	61.23%	68.50%
SCB13CB	Call	1.39	130.50	1.26	Out of the Money	0 3 4	3.76	3.26%	100.00000	1 : 25@100	7 Jun 12	30 May 12	24.6	61.42%	0.10%
SCB13PB	Put	0.59	130.50	0.05	Out of the Money	0 4 15	8.85	21.65%	117.00000	1 : 25@117	19 Jul 12	12 Jul 12	23.5	70.22%	0.35%
SCB42CC	Call	2.18	130.50	2.06	Out of the Money	0 2 22	2.99	2.38%	90.00000	1 : 20@90	26 May 12	21 May 12	16.0	36.41%	0.41%
SCC01CB	Call	2.04	357.00	1.97	Out of the Money	0 1 21	3.50	1.40%	260.00000	1 : 50@260	25 Apr 12	18 Apr 12	24.0	40.24%	26.50%
SCC01PB	Put	0.31	357.00	0.00	Out of the Money	0 1 21	23.03	17.51%	310.00000	1 : 50@310	25 Apr 12	18 Apr 12	20.0	73.96%	7.48%
SCC08CB	Call	2.18	357.00	2.17	Out of the Money	0 2 5	3.28	0.56%	250.00000	1 : 50@250	9 May 12	30 Apr 12	17.0	0.00%	1.07%
SCC08PA	Put	0.59	357.00	0.21	Out of the Money	0 2 5	7.56	10.14%	368.00000	1 : 80@368	9 May 12	30 Apr 12	20.0	69.48%	0.41%
SCC13CD	Call	0.94	357.00	0.55	Out of the Money	0 5 14	3.80	13.17%	310.00000	1 : 100@310	17 Aug 12	9 Aug 12	25.0	72.76%	1.40%
SCC13PB	Put	0.44	357.00	0.04	Out of the Money	0 4 8	8.11	21.29%	325.00000	1 : 100@325	12 Jul 12	5 Jul 12	29.8	77.20%	0.04%
SCC42CC	Call	2.32	357.00	2.20	Out of the Money	0 3 26	3.08	2.52%	250.00000	1 : 50@250	30 Jun 12	25 Jun 12	14.0	54.58%	0.01%
SPAL01CA	Call	0.70	14.10	0.49	Out of the Money	0 4 10	4.03	9.22%	11.90000	1 : 5@11.9	14 Jul 12	9 Jul 12	26.0	72.54%	26.68%
SPAL08CA	Call	0.91	14.10	0.80	Out of the Money	0 2 29	3.87	3.83%	11.00000	1 : 4@11	2 Jun 12	28 May 12	20.0	65.07%	0.06%
SPAL13CA	Call	-	14.10	0.37	-	0 6 16	-	-	13.50000	1 : 4@13.5	19 Sep 12	12 Sep 12	29.2	-	-
SPAL42CA	Call	0.86	14.10	0.66	Out of the Money	0 4 24	3.28	8.51%	11.00000	1 : 5@11	28 Jul 12	23 Jul 12	50.0	76.64%	0.86%
SSI13CB	Call	0.35	0.78	0.10	Out of the Money	0 7 27	4.46	27.56%	0.82000	1 : 0.5@0.82	30 Oct 12	22 Oct 12	50.0	79.04%	0.89%
SSI18CA	Call	0.43	0.78	0.23	Out of the Money	0 7 3	3.63	17.31%	0.70000	1 : 0.5@0.7	6 Oct 12	1 Oct 12	20.0	72.97%	11.44%
STA01CB	Call	1.33	22.10	1.24	Out of the Money	0 1 21	3.32	2.49%	16.00000	1 : 5@16	25 Apr 12	18 Apr 12	22.0	66.39%	209.24%
STA06CA	Call	1.30	22.10	0.89	Out of the Money	0 3 11	4.25	9.50%	19.00000	1 : 4@19	14 Jun 12	7 Jun 12	20.0	66.35%	0.39%
STA08CA	Call	1.21	22.10	1.22	Out of the Money	0 3 3	3.65	0.68%	16.20000	1 : 5@16.2	6 Jun 12	29 May 12	20.0	-	-
STA13CC	Call	1.53	22.10	1.44	Out of the Money	0 2 13	2.89	2.49%	15.00000	1 : 5@15	17 May 12	10 May 12	29.2	0.00%	1.23%
STA42CC	Call	1.73	22.10	1.64	Out of the Money	0 2 22	2.55	2.49%	14.00000	1 : 5@14	26 May 12	21 May 12	23.0	0.00%	7.54%

The opinions and information presented in this report are those of the Globlex Securities Co. Ltd. Research Department. No representation or warranty in any form regarding the accuracy, completeness, correctness or fairness of opinions and information of this report is offered by Globlex Securities Co. Ltd. Globlex Securities Co. Ltd. accepts no liability whatsoever for any loss arising from the use of this report or its contents. This report (in whole or in part) may not be reproduced or published without the express permission of Globlex Securities Co. Ltd.

Derivative Warrant Table 05 March 2012

DW	Type of Option	DW Price	Stock Price	Price by Black Scholes Model	Status	Time to maturity y. m. d.	Gearing Ratio(x)	Premium	Exercise Price	Exercise Ratio	Expire Date	Last Trading Day	DW Issued(mn)	Implied Volatility	Cumulative Volume/ Outstanding Units
STA42PA	Put	1.09	22.10	0.42	Out of the Money	0 5 29	4.06	16.06%	24.00000	1 : 5@24	1 Sep 12	27 Aug 12	27.0	79.24%	30.93%
TCAP01CA	Call	0.61	28.25	0.47	Out of the Money	0 1 7	9.45	4.25%	26.46000	1 : 4.901@26.46	11 Apr 12	2 Apr 12	33.0	58.71%	284.74%
TCAP08CB	Call	1.11	28.25	1.11	Out of the Money	0 2 13	3.18	0.46%	19.50000	1 : 8@19.5	17 May 12	10 May 12	20.0	0.00%	12.71%
TCAP13CD	Call	1.32	28.25	0.94	Out of the Money	0 6 8	4.28	11.86%	25.00000	1 : 5@25	11 Sep 12	4 Sep 12	20.7	60.67%	0.53%
TCAP42CB	Call	0.94	28.25	0.85	Out of the Money	0 3 26	3.01	4.07%	20.00000	1 : 10@20	30 Jun 12	25 Jun 12	30.0	69.12%	4.22%
THAI01CC	Call	2.24	25.25	2.01	Out of the Money	0 3 10	2.82	4.79%	17.50000	1 : 4@17.5	13 Jun 12	6 Jun 12	20.0	86.28%	19.39%
THAI08CA	Call	1.66	25.25	1.51	Out of the Money	0 2 28	3.04	4.16%	18.00000	1 : 5@18	1 Jun 12	25 May 12	20.0	83.31%	0.55%
THAI13CB	Call	0.96	25.25	0.87	Out of the Money	0 2 11	3.29	3.68%	18.50000	1 : 8@18.5	15 May 12	8 May 12	30.0	73.86%	4.41%
THAI13PA	Put	0.51	25.25	0.05	Out of the Money	0 6 8	6.19	27.05%	22.50000	1 : 8@22.5	11 Sep 12	4 Sep 12	30.0	80.81%	0.01%
THAI18CA	Call	0.22	25.25	0.19	Out of the Money	0 1 27	4.59	4.95%	21.00000	1 : 25@21	1 May 12	24 Apr 12	45.0	78.41%	10.61%
THAI42CB	Call	2.26	25.25	2.08	Out of the Money	0 2 22	2.23	4.16%	15.00000	1 : 5@15	26 May 12	21 May 11	23.0	115.44%	0.02%
THAI42PA	Put	0.88	25.25	-	-	0 5 29	-	-	25.00000	-	1 Sep 12	27 Aug 12	30.0	-	6.03%
TISC08CA	Call	1.26	38.00	1.04	Out of the Money	0 2 28	3.77	5.47%	30.00000	1 : 8@30	1 Jun 12	25 May 12	20.0	71.18%	0.80%
TISC42CA	Call	1.10	38.00	0.75	Out of the Money	0 4 24	3.45	10.53%	31.00000	1 : 10@31	28 Jul 12	23 Jul 12	25.0	76.79%	0.02%
TMB13CC	Call	0.94	1.73	0.49	Out of the Money	0 6 16	3.68	16.76%	1.55000	1 : 0.5@1.55	19 Sep 12	12 Sep 12	30.0	76.86%	4.73%
TMB13PA	Put	-	1.73	0.09	-	0 6 16	-	-	1.60000	1 : 0.5@1.6	19 Sep 12	12 Sep 12	29.8	72.54%	0.40%
TOP01CB	Call	1.23	74.00	1.14	Out of the Money	0 4 10	3.09	3.42%	52.58000	1 : 19.4742@52.58	14 Jul 12	9 Jul 12	40.0	89.57%	275.22%
TOP01PB	Put	1.02	74.00	0.22	Out of the Money	0 4 10	7.45	17.37%	71.08000	1 : 9.7371@71.08	14 Jul 12	9 Jul 12	30.0	65.10%	32.05%
TOP06CA	Call	-	74.00	1.20	-	0 3 12	-	-	63.29000	1 : 9.7371@63.29	15 Jun 12	8 Jun 12	20.0	-	-
TOP06PA	Put	-	74.00	0.00	-	0 3 12	-	-	57.45000	1 : 9.7371@57.45	15 Jun 12	8 Jun 12	20.0	-	-
TOP08CC	Call	1.94	74.00	1.89	Out of the Money	0 2 12	2.61	1.45%	46.74000	1 : 14.60526@46.74	16 May 12	9 May 12	20.0	101.54%	0.35%
TOP13CC	Call	0.62	74.00	0.39	Out of the Money	0 2 1	4.87	8.59%	65.17000	1 : 24.4978@65.17	5 May 12	27 Apr 12	49.1	-	-
TOP13PB	Put	0.31	74.00	0.01	Out of the Money	0 4 15	12.26	26.58%	60.37000	1 : 19.4742@60.37	19 Jul 12	12 Jul 12	30.0	72.99%	0.25%
TOP18CC	Call	0.71	74.00	0.57	Out of the Money	0 1 24	4.17	5.07%	60.00000	1 : 25@60	28 Apr 12	23 Apr 12	20.0	87.69%	0.23%
TOP42CC	Call	3.04	74.00	2.86	Out of the Money	0 3 26	2.50	3.16%	46.74000	1 : 9.7371@46.74	30 Jun 12	25 Jun 12	14.0	94.04%	0.11%
TPIP01CA	Call	1.12	15.90	1.02	Out of the Money	0 3 10	3.55	3.65%	12.00000	1 : 4@12	13 Jun 12	6 Jun 12	33.0	78.17%	35.28%
TPIP08CA	Call	1.36	15.90	1.29	Out of the Money	0 2 0	2.92	2.14%	10.80000	1 : 4@10.8	4 May 12	26 Apr 12	20.0	90.01%	1.61%
TPIP13CB	Call	0.89	15.90	0.54	Out of the Money	0 4 15	4.47	13.58%	14.50000	1 : 4@14.5	19 Jul 12	12 Jul 12	28.4	75.01%	0.07%
TRUE01CC	Call	0.75	3.30	0.40	Out of the Money	0 4 10	4.40	13.64%	3.00000	1 : 1@3	14 Jul 12	9 Jul 12	30.0	80.20%	133.85%
TRUE08CB	Call	0.75	3.30	0.56	Out of the Money	0 2 27	4.40	6.97%	2.78000	1 : 1@2.78	31 May 12	24 May 12	20.0	55.56%	4.46%

The opinions and information presented in this report are those of the Globlex Securities Co. Ltd. Research Department. No representation or warranty in any form regarding the accuracy, completeness, correctness or fairness of opinions and information of this report is offered by Globlex Securities Co. Ltd. Globlex Securities Co. Ltd. accepts no liability whatsoever for any loss arising from the use of this report or its contents. This report (in whole or in part) may not be reproduced or published without the express permission of Globlex Securities Co. Ltd.

Derivative Warrant Table 05 March 2012

DW	Type of Option	DW Price	Stock Price	Price by Black Scholes Model	Status	Time to maturity y. m. d.	Gearing Ratio(x)	Premium	Exercise Price	Exercise Ratio	Expire Date	Last Trading Day	DW Issued(mn)	Implied Volatility	Cumulative Volume/ Outstanding Units
TRUE13CC	Call	0.37	3.30	0.17	Out of the Money	0 4 15	4.46	16.36%	3.10000	1 : 2@3.1	19 Jul 12	12 Jul 12	30.0	80.97%	7.07%
TRUE13PA	Put	0.77	3.30	0.14	Out of the Money	0 6 24	4.29	26.36%	3.20000	1 : 1@3.2	27 Sep 12	20 Sep 12	29.5	-	-
TUF01CA	Call	1.25	69.25	1.19	Out of the Money	0 4 10	2.77	2.53%	46.00000	1 : 20@46	14 Jul 12	9 Jul 12	25.0	75.48%	26.17%
TUF08CC	Call	2.20	69.25	2.25	In the Money	0 1 24	3.15	-0.36%	47.00000	1 : 10@47	28 Apr 12	23 Apr 12	18.2	58.36%	0.36%

Note: Cumulative Volume and Implied Volatility were calculated from 27/02/2011
 Exercise Ratio is no. of shares of common stock : DW

Warrant Table 5 - 9 March 2012

Warrant	Warrant Price	Stock Price	Black Scholes	Status	Time to maturity			Gearing Ratio(x)	Premium	Exercise Price	Exercise Ratio	Exercise Period	First	Expire	Warrant Issued(mn)	Outstanding Warrant(mn)
					y.	m.	d.						Exercise	Date		
AGE-W1	5.3	6	4.60	Out of the Money	1	11	11	1.27	-6.65%	0.89000	1 : 1.125@0.89	End of Jun,Dec	30 Jun 11	13 Feb 14	256.0	47.5
AIM-W1	0.01	0.08	0.01	Out of the Money	0	6	14	8.00	162.50%	0.20000	1 : 1@0.2	End of Mar,Jun,Sep,Dec	30 Dec 09	17 Sep 12	1399.7	1399.7
AIT-W1	38.5	56.5	40.37	In the Money	0	6	27	1.47	-2.65%	16.50000	1 : 1@16.5	End of Mar,Jun,Sep,Dec	28 Dec 07	30 Sep 12	6.0	0.6
AMC-W1	0.41	1.98	0.11	Out of the Money	2	0	3	4.83	72.22%	3.00000	1 : 1@3	End of Mar,Sep	-	7 Mar 14	40.0	40.0
BLAND-W2	0.04	0.71	0.00	Out of the Money	1	1	28	17.75	145.07%	1.70000	1 : 1@1.7	End of Mar,Jun,Sep,Dec	30 Sep 08	2 May 13	6886.3	6883.7
BLAND-W3	0.16	0.71	0.00	Out of the Money	3	8	5	4.44	105.63%	1.30000	1 : 1@1.3	End of Mar,Jun,Sep,Dec	30 Sep 06	7 Nov 15	1994.2	1993.6
BLISS-W1	0.01	0.51	0.00	Out of the Money	0	4	13	51.00	58.82%	0.80000	1 : 1@0.8	End of Mar,Jun,Sep,Dec	30 Oct 09	17 Jul 12	690.0	690.0
BROOK-W4	0.01	0.51	0.01	Out of the Money	4	5	6	51.00	107.84%	1.05000	1 : 1@1.05	End of Mar,Jun,Sep,Dec	30 Oct 09	8 Aug 16	374.4	374.4
BTS-W2	0.01	0.51	0.01	Out of the Money	1	8	9	51.00	39.22%	0.70000	1 : 1@0.7	End of Mar,Jun,Sep,Dec	30 Oct 09	11 Nov 13	5027.0	5027.0
BWG-W1	0.01	0.51	0.00	Out of the Money	2	4	9	51.00	137.25%	1.20000	1 : 1@1.2	End of Mar,Jun,Sep,Dec	30 Oct 09	13 Jul 14	160.0	85.8
CCP-W1	1.31	2.4	1.53	In the Money	2	6	26	1.83	-3.75%	1.00000	1 : 1@1	End of Mar,Jun,Sep,Dec	28 Dec 12	29 Sep 14	155.0	155.0
CEN-W2	0.83	2.64	0.58	Out of the Money	0	10	15	3.34	9.49%	2.10000	1 : 1.05@2.1	End of Mar,Jun,Sep,Dec	30 Sep 10	17 Jan 13	124.9	119.6
CEN-W3	1.16	2.64	0.88	Out of the Money	3	3	7	2.28	19.70%	2.00000	1 : 1@2	End of Mar,Jun,Sep,Dec	30 Oct 09	10 Jun 15	117.5	117.5
CGD-W2	0.2	0.51	0.06	Out of the Money	1	3	18	2.55	37.25%	0.50000	1 : 1@0.5	End of Mar,Jun,Sep,Dec	30 Sep 10	21 Jun 13	843.1	843.1
CGS-W5	0.15	1.04	0.09	Out of the Money	0	10	16	7.37	49.15%	1.41000	1 : 1.0625@1.41	End of Mar,Jun,Sep,Dec	15 Sep 00	18 Jan 13	464.4	464.4
CIG-W2	0.03	0.62	0.03	In the Money	0	3	12	76.74	-18.05%	0.50000	1 : 3.71312@0.5	End of every Month	2 Aug 10	15 Jun 12	219.6	217.5
CIG-W3	0.01	0.62	0.00	Out of the Money	0	5	28	930.00	45.27%	0.90000	1 : 15@0.9	End of every Month	31 Aug 11	31 Aug 12	2759.1	2759.1
CSP-W1	0.2	2.1	0.00	Out of the Money	1	8	26	10.50	95.24%	3.90000	1 : 1@3.9	End of May and Nov	31 May 08	29 Nov 13	125.0	125.0
DEMCO-W4	0.43	3.54	0.01	Out of the Money	0	11	8	8.27	52.78%	4.98000	1 : 1.004@4.98	End of Mar,Jun,Sep,Dec	30 Dec 10	10 Feb 13	72.6	72.6
EARTH-W3	3.76	4.94	3.63	Out of the Money	4	6	13	1.34	4.16%	1.47000	1 : 1.023@1.47	15 Mar, 15 Sep	30 Dec 10	15 Sep 16	444.5	444.5
ECL-W1	0.12	0.75	0.01	Out of the Money	1	8	28	6.25	49.33%	1.00000	1 : 1@1	End of Jun,Dec	30 Dec 10	1 Dec 13	205.0	205.0
EPCO-W1	0.36	1.88	0.08	Out of the Money	2	7	17	5.22	41.49%	2.30000	1 : 1@2.3	End of Mar,Jun,Sep,Dec	30 Mar 12	20 Oct 14	128.9	128.8
ERW-W2	0.57	2.58	0.30	Out of the Money	1	9	14	4.53	30.62%	2.80000	1 : 1@2.8	41625	17 Dec 13	17 Dec 13	224.5	224.5
E-W1	0.39	1.08	0.14	Out of the Money	8	9	21	2.77	75.00%	1.50000	1 : 1@1.5	End of Mar,Jun,Sep,Dec	31 Mar 11	22 Dec 20	347.0	347.0
FOCUS-W1	0.26	1.6	0.26	Out of the Money	2	3	12	6.15	103.75%	3.00000	1 : 1@3	End of Jan,Apr,Jul,Nov	31 Jul 09	15 Jun 14	62.5	62.5
GEN-W3	0.05	0.28	0.05	Out of the Money	2	2	11	5.60	275.00%	1.00000	1 : 1@1	End of Dec	30 Dec 11	15 May 14	577.9	577.9
GJS-W2	0.14	0.15	0.04	Out of the Money	5	9	10	3.21	97.78%	0.25000	1 : 3@0.25	End of Jun,Dec	30 Dec 10	12 Dec 17	5000.0	4933.1
GLAND-W1	1.18	2.22	1.31	In the Money	2	2	22	1.88	-1.80%	1.00000	1 : 1@1	End of Mar,Jun,Sep,Dec	30 Sep 11	26 May 14	164.4	164.4
GLOBAL-W	4.26	12.2	5.14	In the Money	1	2	14	2.86	-3.61%	7.50000	1 : 1@7.5	8 Nov 11, 18 May 12, 16 Nov 12, 17 May 13	18 Nov 11	18 May 13	240.0	230.1
GOLD-W1	1.44	4.2	1.50	Out of the Money	2	0	27	2.92	5.71%	3.00000	1 : 1@3	End of Mar,Jun,Sep,Dec	30 Jun 11	31 Mar 14	504.1	504.1
IEC-W1	0.01	0.01	0.01	Out of the Money	2	3	15	1.00	200.00%	0.02000	1 : 1@0.02	End of Mar,Jun,Sep,Dec	30 Sep 09	18 Jun 14	9061.3	9061.2
JMART-W1	4.44	7.7	4.91	In the Money	1	9	27	1.73	-3.38%	3.00000	1 : 1@3	End of Mar,Jun,Sep,Dec	30 Mar 12	30 Dec 13	69.0	60.0

The opinions and information presented in this report are those of the Globlex Securities Co. Ltd. Research Department. No representation or warranty in any form regarding the accuracy, completeness, correctness or fairness of opinions and information of this report is offered by Globlex Securities Co. Ltd. Globlex Securities Co. Ltd. accepts no liability whatsoever for any loss arising from the use of this report or its contents. This report (in whole or in part) may not be reproduced or published without the express permission of Globlex Securities Co. Ltd.

Warrant Table 5 - 9 March 2012

Warrant	Warrant Price	Stock Price	Black Scholes	Status	Time to maturity			Gearing Ratio(x)	Premium	Exercise Price	Exercise Ratio	Exercise Period	First Exercise	Expire Date	Warrant Issued(mn)	Outstanding Warrant(mn)
					y.	m.	d.									
KSL-W1	4.04	14.3	4.69	In the Money	1	0	11	3.54	-1.82%	10.00000	1 : 1@10	On 15 of Mar,Jun,Sep,Dec	15 May 10	15 Mar 13	170.0	131.9
L&E-W2	3.1	11.1	4.05	In the Money	1	2	19	3.58	-5.41%	7.40000	1 : 1@7.4	End of Jan, May, Sep	30 Sep 11	23 May 13	14.1	8.8
LEE-W2	1.33	4.18	1.80	In the Money	1	2	16	3.14	-8.37%	2.50000	1 : 1@2.5	End of Jun,Dec	30 Dec 10	20 May 13	294.0	255.0
LIVE-W1	0.03	0.1	0.04	Out of the Money	1	10	19	3.84	96.03%	0.17000	1 : 1.1524@0.17	End of Mar,Jun,Sep,Dec	31 Mar 09	21 Jan 14	2299.8	2219.8
LL-W1	0.04	0.26	0.00	Out of the Money	2	11	11	6.50	300.00%	1.00000	1 : 1@1	End of Jun,Dec	29 Jun 12	13 Feb 15	780.0	780.0
MATCH-W2	0.58	1.85	0.72	Out of the Money	2	2	25	3.19	7.03%	1.40000	1 : 1@1.4	End of Mar,Jun,Sep,Dec	30 Dec 09	29 May 14	103.4	58.3
MILL-W1	1.74	2.5	0.30	Out of the Money	1	11	22	3.93	-1.34%	1.83000	1 : 2.734@1.83	End of Jun,Dec	30 Jun 12	24 Feb 14	114.6	114.6
MINT-W4	2	12.7	1.08	Out of the Money	1	2	14	6.35	18.11%	13.00000	1 : 1@13	End of Month	30 Jun 10	18 May 13	325.4	325.4
MJD-W1	0.38	1.94	0.21	Out of the Money	1	3	24	5.11	22.68%	2.00000	1 : 1@2	End of Mar,Jun,Sep,Dec	30 Sep 10	28 Jun 13	350.0	345.6
NEP-W2	0.4	0.73	0.38	Out of the Money	4	9	13	1.83	23.29%	0.50000	1 : 1@0.5	End of Mar,Jun,Sep,Dec	15 Mar 12	15 Dec 16	492.9	492.9
NNCL-W2	0.49	1.45	0.60	Out of the Money	3	9	26	2.96	2.76%	1.00000	1 : 1@1	End of Mar,Jun,Sep,Dec	31 Mar 11	29 Dec 15	725.0	724.6
PF-W2	5	0.91	-	Out of the Money	0	8	4	1.09	-8.42%	0.00000	1 : 6@0	End of Jun,Dec	30 Dec 02	6 Nov 12	50.9	8.9
PLUS-W2	0.2	0.4	0.04	Out of the Money	2	0	11	2.00	137.50%	0.75000	1 : 1@0.75	End of Jun, Dec	30 Dec 11	15 Mar 14	673.4	673.4
ROJNA-W2	3.08	6.3	2.72	Out of the Money	2	4	26	2.45	-6.40%	3.33000	1 : 1.19982@3.33	End of Feb, May, Aug, Nov	30 Nov 09	30 Jul 14	299.1	36.5
ROJNA-W3	2.36	6.3	2.93	Out of the Money	4	4	15	2.67	0.95%	4.00000	1 : 1@4	End of Mar,Jun,Sep,Dec	30 Dec 11	18 Jul 16	386.4	385.6
RS-W2	1.69	3.04	1.30	Out of the Money	2	2	15	1.80	18.09%	1.90000	1 : 1@1.9	End of Jun,Dec	30 Jun 11	19 May 14	140.0	140.0
SAM-W1	0.15	0.72	0.03	Out of the Money	0	8	10	4.80	59.72%	1.00000	1 : 1@1	End of Jun,Dec	30 Dec 10	12 Nov 12	212.4	212.4
SIMAT-W1	1.76	2.56	2.01	Out of the Money	2	5	25	1.45	27.34%	1.50000	1 : 1@1.5	End of Mar,Jun,Sep,Dec	30 Dec 11	28 Aug 14	41.5	41.5
SINGHA-W	0.06	0.3	0.00	Out of the Money	2	8	25	5.00	1920.00%	6.00000	1 : 1@6	End of May,Nov	30 May 08	28 Nov 14	112.0	112.0
SIRI-W1	0.85	2.06	0.96	Out of the Money	2	10	18	2.83	-10.76%	1.11000	1 : 1.167@1.11	End of Mar,Jun,Sep,Dec	31 Mar 12	20 Jan 15	2947.2	2947.2
SLC-W1	0.02	0.38	0.03	Out of the Money	3	2	12	8.08	159.75%	0.94000	1 : 0.425@0.94	End of May and Nov	30 Nov 10	16 May 15	250.0	250.0
SLC-W2	0.02	0.38	0.31	Out of the Money	3	7	25	3.32	80.09%	0.57000	1 : 0.1749@0.57	End of Mar and Jun	31 Mar 10	28 Oct 15	606.1	606.1
SLC-W3	0.05	0.38	0.02	Out of the Money	4	6	12	7.60	176.32%	1.00000	1 : 1@1	End of Mar and Sep	30 Sep 11	14 Sep 16	484.9	484.9
SPORT-W3	1.28	2.9	1.22	Out of the Money	3	1	17	2.61	-3.44%	1.69000	1 : 1.15304@1.69	End of Mar,Jun,Sep,Dec	30 Jun 08	21 Apr 15	44.9	41.9
SPORT-W4	1	2.9	1.31	In the Money	2	5	12	2.94	-6.33%	1.73000	1 : 1.01379@1.73	End of Mar,Jun,Sep,Dec	30 Jun 08	15 Aug 14	69.2	66.1
STAR-W	0.08	1.07	0.00	Out of the Money	0	2	27	13.38	122.43%	2.30000	1 : 1@2.3	End of Mar,Jun,Sep,Dec	28 Sep 07	31 May 12	34.0	34.0
STPI-W1	37	30.25	19.86	Out of the Money	1	2	2	1.15	-4.69%	2.48000	1 : 1.40418@2.48	End of May,Nov	29 May 09	6 May 13	83.3	1.6
TAPAC-W1	0.76	3	0.81	Out of the Money	1	2	27	3.95	2.00%	2.30000	1 : 1@2.3	End of Jan,Apr,Jul,Oct	3 Jan 11	31 May 13	46.0	45.1

The opinions and information presented in this report are those of the Globlex Securities Co. Ltd. Research Department. No representation or warranty in any form regarding the accuracy, completeness, correctness or fairness of opinions and information of this report is offered by Globlex Securities Co. Ltd. Globlex Securities Co. Ltd. accepts no liability whatsoever for any loss arising from the use of this report or its contents. This report (in whole or in part) may not be reproduced or published without the express permission of Globlex Securities Co. Ltd.

Warrant Table 5 - 9 March 2012

Warrant	Warrant Price	Stock Price	Black Scholes	Status	Time to maturity			Gearing Ratio(x)	Premium	Exercise Price	Exercise Ratio	Exercise Period	First Exercise	Expire Date	Warrant Issued(mn)	Outstanding Warrant(mn)
TASCO-W3	9.4	50	4.01	Out of the Money	2	1	13	5.32	43.18%	62.19000	1 : 1@62.19	End of Mar,Jun,Sep,Dec	31 May 11	17 Apr 14	15.3	15.3
TCC-W1	2.52	3.1	2.02	Out of the Money	2	7	27	1.40	-0.40%	0.88000	1 : 1.14146@0.88	End of Jun	30 Jun 09	30 Oct 14	323.0	227.8
TCC-W2	2.1	3.1	2.33	At the Money	6	2	0	1.48	0.00%	1.00000	1 : 1@1	End of Feb,May,Aug,Nov	30 Nov 11	3 May 18	76.0	76.0
TCJ-W1	2.9	7.4	2.56	Out of the Money	4	0	14	2.55	74.32%	10.00000	1 : 1@10	End of Mar,Jun,Sep,Dec	30 Jun 03	17 Mar 16	11.1	9.1
TFD-W1	1.02	1.76	0.76	Out of the Money	1	0	27	1.90	9.50%	1.00000	1 : 1.1@1	End of Mar,Jun,Sep,Dec	30 Jun 03	31 Mar 13	128.9	122.4
TICON-W3	0.58	12.7	0.42	Out of the Money	1	10	28	22.63	56.86%	19.36000	1 : 1.03331@19.36	End of Mar,Jun,Sep,Dec	31 Mar 10	31 Jan 14	219.4	219.3
TIES-W1	0.04	0.56	0.00	Out of the Money	0	3	4	14.00	121.43%	1.20000	1 : 1@1.2	End of Mar,Jun,Sep,Dec	30 Sep 09	7 Jun 12	117.5	117.4
TLUXE-W2	1.12	3.9	1.67	In the Money	2	11	18	3.48	-7.18%	2.50000	1 : 1@2.5	End of Mar,Jun,Sep,Dec	30 Mar 12	20 Feb 15	169.0	169.0
TPOLY-W1	0.55	1.76	0.34	Out of the Money	1	3	4	3.20	16.48%	1.50000	1 : 1@1.5	End of Jun,Dec	30 Dec 11	7 Jun 13	84.0	84.0
TRUBB-W1	2.62	4.86	1.41	Out of the Money	2	5	4	1.85	36.21%	4.00000	1 : 1@4	End of Jun,Dec	30 Dec 11	7 Aug 14	54.5	54.5
TSF-W1	1	0.62	0.30	Out of the Money	0	8	13	1.04	15.89%	0.12000	1 : 1.67078@0.12	End of Feb,May,Aug,Nov	26 Feb 10	16 Nov 12	225.0	11.1
TSTH-W1	0.02	0.89	0.00	Out of the Money	0	8	28	44.50	138.20%	2.10000	1 : 1@2.1	End of Mar,Jun,Sep,Dec	31 Mar 03	1 Dec 12	1083.3	1083.3
TSTH-W2	0.01	0.89	0.00	Out of the Money	0	8	28	89.00	587.64%	6.11000	1 : 1@6.11	End of Mar,Jun,Sep,Dec	31 Mar 03	1 Dec 12	1520.8	1520.8
TVO-W2	11.6	20.9	12.07	In the Money	0	2	14	1.80	-1.91%	8.90000	1 : 1@8.9	End of Mar,Jun,Jul,Oct,Dec	1 Dec 09	18 May 12	124.9	23.5
TVO-W3	11.6	20.9	12.07	In the Money	0	2	14	1.80	-1.91%	8.90000	1 : 1@8.9	End of Mar,Jun,Jul,Oct,Dec	2 Dec 09	18 May 12	10.0	0.5
TYM-W1	0.07	0.42	0.07	Out of the Money	2	3	19	6.00	35.71%	0.50000	1 : 1@0.5	End of Mar,Jun,Jul,Oct,Dec	30 Mar 12	23 Jun 14	1000.0	1000.0
UKEM-W1	1.59	2	1.55	Out of the Money	2	8	3	1.26	4.50%	0.50000	1 : 1@0.5	End of Mar,Jun,Jul,Oct,Dec	4 Dec 09	5 Nov 14	165.0	158.4

Price As of : 2 March 2012

Note : "BLAND-W2" Exercise Price Year 1 = 1.10 Bt, Year 2 = 1.30 Bt, Year 3 = 1.50 Bt, Year 4 = 1.70 Bt, Year 5 = 1.90 Bt

"BLAND-W3" Exercise Price Year 1 = 1.10 Bt, Year 2 = 1.30 Bt, Year 3 = 1.50 Bt, Year 4 = 1.70 Bt, Year 5 = 1.90 Bt