

### รายงานดัชนีตลาดหุ้น

	ปิด	เปลี่ยนแปลง	%
SET index	1153.16	-4.79	-0.41
SET50	810.79	-3.89	-0.48
SET P/E	15.59		
SET P/BV	2.09		
SET Div. Yield	3.78%		
DOW	12837.33	78.18	0.61
NASDAQ	2935.69	25.37	0.87

### ดัชนีชี้วัดเศรษฐกิจ/ตลาดหุ้น

	ปิด	%
เงินบาท/ดอลลาร์สหรัฐ	30.77	+0.39
ดอกเบี้ยพันธบัตรสหรัฐ 10 ปี	1.98	+2.9bps
ราคาน้ำมันเบรนท์ (US\$)	126.55	+1.61
ราคาน้ำมัน US WTI (US\$)	106.16	+1.38
ราคาน้ำมันดิบดูไบ (US\$)	122.36	+1.46
ดัชนีค่าระวางเรือ - BDI	798	+1.40
ราคาทองคำสปอต (US\$)	1,685	+0.66

### มูลค่าการซื้อขาย 31,425 ล้านบาท

ล้านบาท	ซื้อ	ขาย	สุทธิ
สถาบันในประเทศ	1,587	2,423	-836
ต่างประเทศ	7,595	7,010	585
รายบุคคล	17,802	17,679	123
บัญชีบริษัทหลักทรัพย์	4,441	4,314	127

### มูลค่าการซื้อขายสูงสุด รายอุตสาหกรรม

	ล้านบาท	%	% of total
Energy	5,998	-1.1	19.1
Petro	5,380	0.4	17.1
Banking	5,134	-0.3	16.3
Ict	4,025	-0.6	12.8
Property	2,145	-0.1	6.8

### มูลค่าการซื้อขายสูงสุด รายหลักทรัพย์

	ปิด (บาท)	%	ล้านบาท
IVL	40.25	2.6	4,221
PTT	353	-1.4	1,753
BBL	173.50	-2.0	1,094
SCB	130	1.6	982
BANPU	638	-0.9	951

### หุ้นเข้าข่ายตามเกณฑ์ Turnover List

ชื่อหุ้น	วันที่เริ่ม	วันที่สิ้นสุด
BIGC01CA	5/3/2012	9/3/2012
IVL01CD	5/3/2012	9/3/2012
BIC01CA	5/3/2012	9/3/2012
HMPR01CA	5/3/2012	9/3/2012
DIMET	20/2/2012	9/3/2012
MLINK	5/3/2012	9/3/2012
RAIMON	5/3/2012	23/3/2012

## ปรับลงในระดับปานกลาง ให้เล็งหุ้นหลักเช่นเดิม

KGI ประเมินตลาดหุ้นไทยวันพฤหัสบดี แกว่งตัวลง แต่จะลงไม่แรง โดย SET จะรับรู้ปัจจัยลบที่ค้างมาจากเมื่อวาน (ไทยปิดทำการ) ที่ตลาดหุ้นโลกร่วงหนักจากความกังวลว่ากรีซจะไม่สามารถแลกเปลี่ยนพันธบัตรกับเจ้าหนี้เอกชน (แผน PSI) ได้ถึงเกณฑ์ 75% ซึ่งอาจนำไปสู่การผิดนัดชำระหนี้เพิ่มเติมรูปแบบ อย่างไรก็ตาม ประเด็นเรื่องกรีซนั้นดีขึ้นบ้างในเช้าวันนี้ หลังจากล่าสุดมีผู้ขอเข้าร่วมแผน PSI แล้ว 1.20 แสนล้านยูโรจากทั้งหมด 2.06 แสนล้านยูโร (58%) และกรีซมีเวลาถึงตี 3 คืนนี้ตามเวลาไทยในการตั้งให้เกณฑ์การเข้าร่วมเพิ่มขึ้นอีก ส่วนฝั่งสหรัฐฯ ตลาดหุ้นริบาวด์กลับในระดับหนึ่งหลังร่วงแรงเมื่อคืนวันอังคาร หลังจากตัวเลขการจ้างงานของเอกชนสูงกว่าที่ตลาดคาดเล็กน้อย และมีข่าวสารจาก นสพ.ไฟแนนเชียล ไทมส์ ว่าเฟดอาจทำการซื้อพันธบัตรเพิ่มเติมในโครงการกระตุ้นทางการเงิน แต่อาจตามมาด้วยการดึงเงินกลับจากระบบเพื่อป้องกันเงินเฟ้อ (Sterilized QE) ซึ่งเรื่องนี้ยังไม่มีความชัดเจนและ KGI มองว่าให้ติดตามข้อมูลสหรัฐฯ เป็นตัวบอกจะดีกว่า โดยในคืนวันศุกร์นี้ ตัวเลขจ้างงานรวมและอัตราว่างงานเดือน ก.พ. จะเป็นเครื่องชี้บ่งชี้ว่าสหรัฐฯ จะมี QE อีกหรือไม่ สำหรับปัจจัยในประเทศยังไม่มีความเคลื่อนไหวที่มีนัยสำคัญต่อตลาดหุ้นไทย

**กลยุทธ์:** เรายังคงคำแนะนำให้เล็งหุ้นกลุ่มหลัก เนื่องจากปัจจัยเรื่องกรีซ ตัวเลขสหรัฐฯ และมุมมองตลาดต่อ QE จะทำให้หุ้นผันผวนหนักไปถึงต้นสัปดาห์หน้าและเราแทงข้างที่ว่าหุ้นจะปรับฐานลงไปได้อีก แนะนำซื้อหุ้นปันผลดีที่มีความเสี่ยงธุรกิจต่ำและไม่ผันผวนตาม SET เช่น INTUCH\* และ EASTW ส่วนหุ้นซื้อเก็งกำไรเร็วแนะนำ TASCO ซึ่งน่าจะจะมีจิตวิทยาที่ดีตามแนวโน้มนโยบายรัฐบาลในการพัฒนาระบบบริหารน้ำและโครงสร้างพื้นฐานต่างๆ

## ความเห็นข่าวเด่นจากสถาบันวิจัยฯ

■ กลุ่มกิจการร่วมค้า SU (STEC และ UNIQ) ยังคงสิทธิในการเป็นผู้รับเหมาเสนอราคาต่ำสุดก่อสร้างรถไฟฟ้าสายสีแดง บางซื่อ-รังสิต สัญญาที่ 1 โดยประเด็นข่าวดังกล่าว ถือว่าเป็นไปตามที่เราคาดหมาย หลังจากที ร.ฟ.ท. ได้ยื่นหนังสือขอยกเงินก่อสร้างรถไฟฟ้าสายสีแดง บางซื่อ-รังสิต สัญญาที่ 1 จากวงเงินเดิมที่ 2.7 หมื่นล้านบาท เป็น 3.0 หมื่นล้านบาท ไปยังกระทรวงคมนาคม เราคาดแนวโน้มความสำเร็จของการประมูลที่อาจเกิดขึ้นในช่วง 2H12 ทำให้ตลาดคลายความกังวลต่อการไม่ได้รับงานดังกล่าว อย่างไรก็ตาม แม้บริษัทไม่ได้รับงานดังกล่าว ก็จะไม่กระทบต่อแนวโน้มกำไรในอนาคต เพราะบริษัทมีงานในมือสูงกว่า 4.9 หมื่นล้านบาท ดังนั้น ทิศทางของผลประกอบการยังอยู่ในช่วงขาขึ้นอย่างมั่นคง เรายังคงคำแนะนำ "ซื้อ" ราคาเป้าหมาย 18 บาท

### Disclaimer

บริษัทหลักทรัพย์ เคจีไอ (ประเทศไทย) จำกัด (มหาชน) ("บริษัท") มิได้ให้การรับรองใดๆ ถึงความถูกต้องและแท้จริงของข้อมูลในเอกสารนี้ ("ข้อมูล") ดังนั้นไม่ว่าจะด้วยเหตุใดก็ตาม บริษัทไม่ขอรับผิดชอบต่อความเสียหายในรายได้ หรือผลประโยชน์ใดๆ ทั้งทางตรงและทางอ้อมที่เกิดขึ้นจากการใช้ ข้อมูล และข้อมูลนี้มีไว้จัดทำขึ้นเพื่อเป็นการชักชวนหรือชี้แนะให้ซื้อขายหลักทรัพย์ใดๆ ทั้งนี้ข้อมูลถูกจัดทำขึ้นจากแหล่งข้อมูลที่เป็นปัจจุบันและ บริษัทสงวนสิทธิในการแก้ไขข้อความใดๆ ในเอกสารนี้โดยมิต้องออกกล่าวล่วงหน้า

March 8, 2012

Market strategy

Thailand

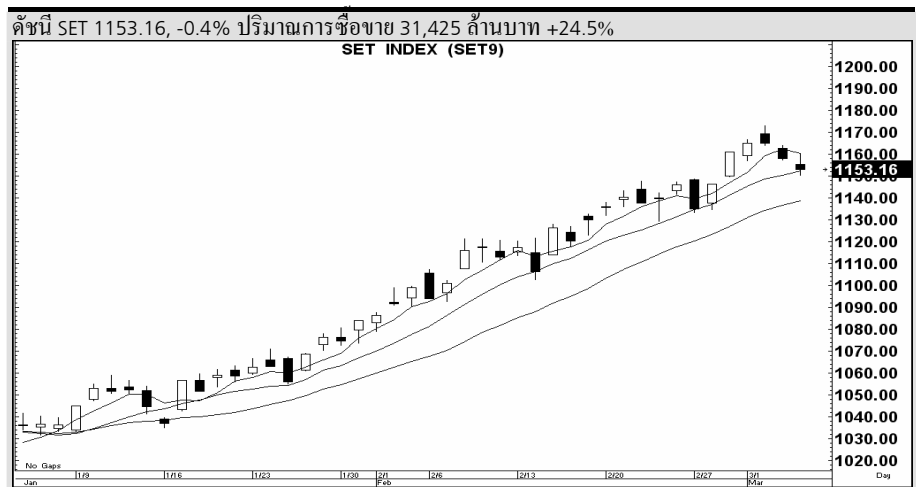
📧 อติศักดิ์ คำมูล  
☎ 66.2658.8888 ต่อ 8843  
✉ Research@kgi.co.th

จิตวิทยาตลาดวันนี้: --- ค่าเฉลี่ยเส้นแกว่งวัน 1152 จุด

ดัชนี SET วันนี้ หากขึ้นเหนือรับค่าเฉลี่ยเส้นแกว่งวันที่ 1152 จุด อาจสะสมกำลังคิดทางขึ้นทดสอบด้านเส้นที่วันที่ 1159 จุด แต่หากวันนี้ SET ต่ำกว่ารับ 1152 จุด จักเกิดกำลังกดทางลงสู่แนวรับต่อไปที่ 1138 จุด

แนวรับวันนี้: 1152/1138      แนวต้านวันนี้: 1159/1167  
แนวโน้มดัชนี SET ระยะกลาง: ขาขึ้นจะเปลี่ยน ?      เป้าหมายระยะกลาง: ???

หมายเหตุ: (1) ระยะสั้นคือ 1-5 วันทำการ; (2) ระยะกลาง คือ 14-30 วันทำการ; (3) ระยะยาวคือมากกว่า 30 วันทำการ



ที่มา: บิสมิวส์

ดัชนี SET ต่อกำไรต่อหุ้นประเมินสิ้นปี 2554 (Price per Earnings Ratio - PER) 14.28 เท่า  
ดัชนี SET ต่อมูลค่าบัญชีต่อหุ้นประเมินสิ้นปี 2554 (Price per Book Ratio - PBR) 1.89 เท่า

### หุ้นแนะนำซื้อและขายทางเทคนิคระยะสั้นไม่เกิน 5 วันทำการ

หุ้น	แนะนำ	ราคา(บาท)	แนวรับ	แนวต้าน	จุดตัดขาดทุน/ความเหิน
		63/55			
ADVANC*	ขาย	160.5	156	163	-
AMATA	ขาย	16.4	15.1	16.8	-
KBANK*	ขาย	144	137	147	-
PTTGC*	ขาย	74	70.25	75.5	-
TOP	ขาย	72	68.5	73.75	-

หมายเหตุ: แนวรับแนวต้านคำนวณสำหรับ 1-5 วันเท่านั้น

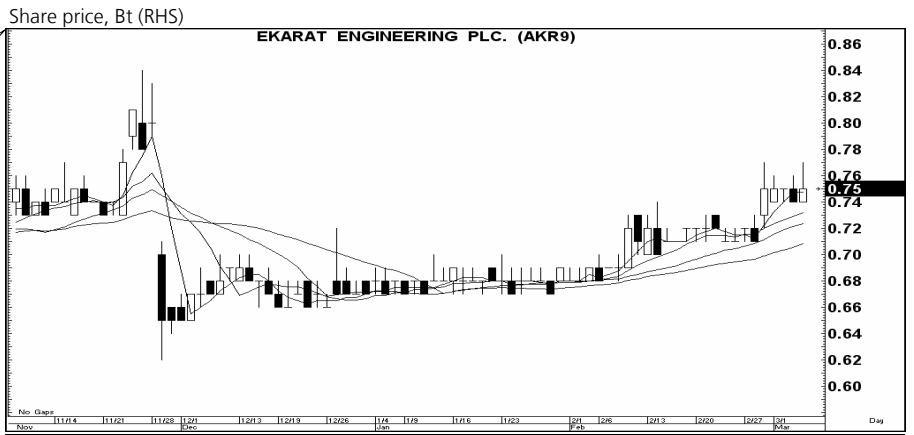
หมายเหตุ: (1) แนวโน้มดัชนี SET เป็นการวิเคราะห์เฉพาะปัจจัยกราฟ (Technical Charting) ราคาต่อกำไร (Price to Earnings Ratio-PER) ราคาต่อมูลค่าบัญชี (Price to Book Ratio-PBR) และจิตวิทยาตลาด (2) หุ้นแนะนำเทคนิคอิงตามหลักการเทคนิค (Charting) เพียงอย่างเดียว ซึ่งใช้เพื่อเก็งกำไรระยะสั้นไม่เกิน 5 วันเท่านั้น ผู้ลงทุนควรได้มีการจำกัดขาดทุน หรือขายทำกำไร โดยมีนัยการลงทุนไม่เกิน 5 วัน

# แนะนำ 3 หุ้นเด่นทางเทคนิค

📞 อติศักดิ์ คำมูล  
☎ 66.2658.8888 ต่อ 8843  
✉ Research@kgi.co.th

**AKR (0.75 บาท)**  
 สัญญาณ: ชี้อ  
 เครื่องชี้: ด  
 แนะนำ: เก็งกำไรเร็ว  
 ความเห็น: แรงเหวี่ยง 0.78; ให้  
 ขายตัดขาดทุนหาก  
 ราคาต่ำกว่า 0.74

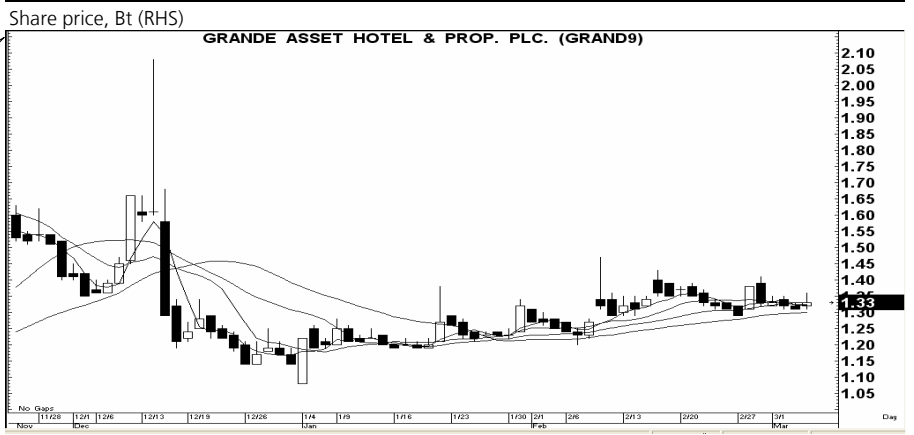
กราฟทางเทคนิคหุ้น AKR ราคาปิดเมื่อวาน 0.75 บาท



ที่มา: บิสนิวส์

**GRAND (1.33 บาท)**  
 สัญญาณ: ชี้อแนวรับ  
 เครื่องชี้: กลาง-ดี  
 แนะนำ: เก็งกำไรเร็ว  
 ความเห็น: แรงเหวี่ยง 1.38; ให้  
 ขายตัดขาดทุนหาก  
 ราคาต่ำกว่า 1.31

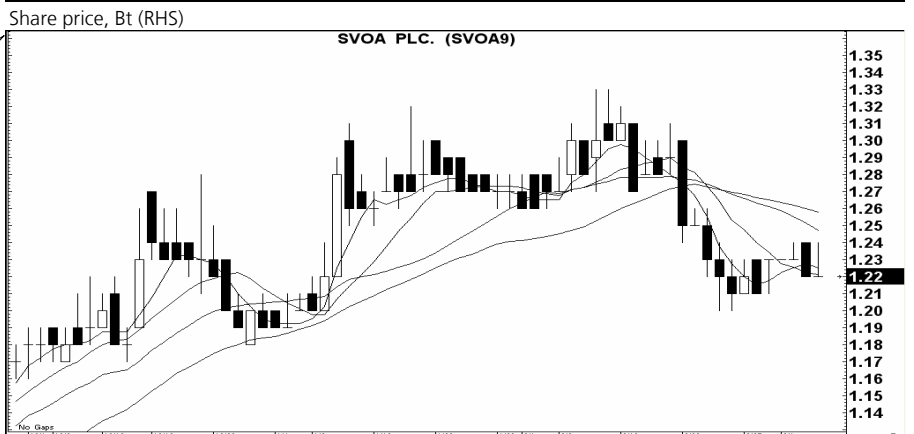
กราฟทางเทคนิคหุ้น GRAND ราคาปิดเมื่อวาน 1.33 บาท



ที่มา: บิสนิวส์

**SVOA (1.22 บาท)**  
 สัญญาณ: ชี้อแนวรับ  
 เครื่องชี้: ด  
 แนะนำ: เก็งกำไรเร็ว  
 ความเห็น: แรงเหวี่ยง 1.26; ให้  
 ขายตัดขาดทุนหาก  
 ราคาต่ำกว่า 1.21

กราฟทางเทคนิคหุ้น SVOA ราคาปิดเมื่อวาน 1.22 บาท



ที่มา: บิสนิวส์

**หมายเหตุ:** หุ้นเด่นที่แนะนำนี้เป็นการคำนวณทางกราฟ (Charting) ที่แสดงกำลัง (Strength) และแรงเหวี่ยง (Momentum) ใน 1 วันหรืออย่างมากไม่เกิน 2 วัน จึงเหมาะสำหรับผู้เก็งกำไร 1-2 วันเท่านั้น ผู้เก็งกำไรจึงต้องจำกัดขนาดทุน สำหรับผู้เก็งกำไรระยะสั้น 5 วันให้ดูรายชื่อหุ้นเทคนิคในหน้าหนึ่ง

**Disclaimer**

บริษัทหลักทรัพย์ เคจีไอ (ประเทศไทย) จำกัด (มหาชน) ("บริษัท") มิได้ให้การรับรองใดๆ ถึงความถูกต้องและแท้จริงของข้อมูลในเอกสารนี้ ("ข้อมูล") ดังนั้นไม่ว่าจะด้วยเหตุใดก็ตาม บริษัทไม่ขอรับผิดชอบต่อความเสียหายในรายได้ หรือผลประโยชน์ใดๆ ทั้งทางตรงและทางอ้อมที่เกิดขึ้นจากการใช้ ข้อมูล และข้อมูลนี้มิได้จัดทำขึ้นเพื่อเป็นการชักชวนหรือชี้แนะให้ซื้อขายหลักทรัพย์ใดๆ ทั้งนี้ข้อมูลถูกจัดทำขึ้นจากแหล่งข้อมูลที่เป็นปัจจุบันและ บริษัทสงวนสิทธิในการแก้ไขข้อความใดๆ ในเอกสารนี้โดยมิต้องออกกล่าวล่วงหน้า

## บมจ. ปตท.สำรวจและผลิต\*

มุมมองเป็นบวกกับแผนการเข้าซื้อกิจการ Cove

ชื่อ			
ปิยธิดา วงศ์วิวัฒน์ไชย	ราคาปัจจุบัน (บ.)	180.50	
66.2658.8888 Ext.8856	ราคาเป้าหมาย (บ.)	212.00	
piyathidav@kgi.co.th	Upside (%)	17.5	
	Sales Bt mn	Net income Bt mn	EPS Bt/share
2010	141,978	41,739	12.60
2011	169,646	44,748	13.49
2012F	206,504	58,458	17.61
2013F	226,799	67,116	20.22
2014F	233,972	70,700	21.30
			P/E (x)
			14.7
			12.2
			10.3
			8.9
			8.5
			3.9
			2.4
			6.8; 8.1; -0.8
			-3.1; 0.6; -13.7

### สรุปประเด็นสำคัญ และข่าวล่าสุด

- ราคาที่เสนอซื้อไม่แพง
- บริษัทไม่น่าจะต้องเพิ่มทุน
- ผู้ดำเนินโครงการมีอัตราการประสบความสำเร็จสูงกว่าค่าเฉลี่ยถึง 3 เท่า
- แนะนำซื้อโดยให้ราคาเป้าหมายใหม่ที่ 212 บาท (จากเดิม 200 บาท)

เรามีมุมมองเป็นบวกกับแผนการเข้าซื้อกิจการ เรามีมุมมองเป็นบวกต่อการที่ PTTEP เสนอซื้อกิจการของ Cove Energy (COV LN, non rated) ซึ่งเป็นบริษัทสำรวจปิโตรเลียมในแอฟริกาซึ่งจดทะเบียนในตลาดหลักทรัพย์ของอังกฤษที่ราคา 1.1 พันล้านปอนด์ (1.8 พันล้านดอลลาร์สหรัฐฯ) ซึ่งหากการเสนอซื้อครั้งนี้ประสบความสำเร็จ อาจจะช่วยเพิ่มปริมาณปิโตรเลียมสำรองของ PTTEP ขึ้นอีก 20-50% to PTTEP ด้วยราคาที่ถือว่าไม่แพง โดยคิดเป็นต้นทุนในการค้นพบและพัฒนาที่ 17.4 ดอลลาร์/BOE (ต่ำกว่าค่าเฉลี่ยย้อนหลัง 5 ปี ของ PTTEP อยู่ 12%) เราเชื่อว่าบริษัทไม่น่าจะต้องเพิ่มทุนเนื่องจากมีเงินทุนในมือเพียงพอสำหรับการซื้อกิจการครั้งนี้ในขณะที่กระแสเงินสดของ PTTEP ในช่วงปี 2555-2561 ก็เพียงพอสำหรับค่าใช้จ่ายสำหรับการพัฒนาโครงการในอนาคได้อย่างสบาย นอกจากนี้แผนการเข้าซื้อกิจการครั้งนี้ก็ยังเป็นไปตามแผนกลยุทธ์ของ PTTEP ในการที่จะหาทางเข้าถึงแหล่งทรัพยากรที่อุดมสมบูรณ์ในแอฟริกา เรายังคงคำแนะนำซื้อและปรับเพิ่มราคาเป้าหมายซึ่งอิงจาก PE ปี 2555 เป็น 212 บาท (จาก 200 บาท) จากการปรับสมมติฐานราคาน้ำมันดูไปเป็น 106 ดอลลาร์ต่อบาร์เรล (จาก 100 ดอลลาร์ต่อบาร์เรล) ซึ่งส่งผลให้ EPS ปี 2555 เพิ่มขึ้น 6% เราชอบ PTTEP จากความคาดหมายว่า EPS ปี 2555 จะเติบโตถึง 31% และโอกาสที่ราคาน้ำมันจะขยับสูงขึ้นอีกจากความตึงเครียดระหว่างอิหร่านและอิสราเอล โดยเราประเมินว่าราคาน้ำมันที่ขยับขึ้นทุกๆ 5 ดอลลาร์ต่อบาร์เรลจะทำให้ EPS ปี 2555 ของ PTTEP เพิ่มขึ้น 5%

**ตลาดมีมุมมองเชิงลบมากขึ้นไปเกี่ยวกับแผนการซื้อ Cove ของ PTTEP**  
 เรามองว่าตลาดมีมุมมองที่เป็นลบมากขึ้นไปเกี่ยวกับแผนการเข้าซื้อ Cove ของ PTTEP โดยประเด็นที่เป็นความกังวลหลักของนักลงทุนได้แก่ i) ราคาที่เสนอซื้อดูเหมือนจะสูงเกินไป ii) มีความเสี่ยงมากขึ้นที่บริษัทอาจต้องเพิ่มทุน

iii) ความกังวลเกี่ยวกับความสามารถของผู้ดำเนินโครงการ และ iv) ไม่เกิดประโยชน์ในระยะสั้น

**I) ราคาเสนอซื้อไม่แพง**  
 ราคาที่ PTTEP เสนอที่ 1.8 พันล้านดอลลาร์คิดเป็น EV/resource ที่ 5.6 ดอลลาร์ต่อ BOE ซึ่งเมื่อรวมกับต้นทุนในการพัฒนาโครงการของ Cove ซึ่งคาดว่าจะอยู่ที่ 11.8 ดอลลาร์ต่อ BOE ซึ่งคิดเป็นต้นทุนในการค้นพบและพัฒนา (finding and development cost หรือ F&D) ที่ 17.4 ดอลลาร์ต่อ BOE ซึ่งต่ำกว่าค่าเฉลี่ยย้อนหลัง 5 ปี (2549-2554) ของ PTTEP ซึ่งอยู่ที่ 19.7 ดอลลาร์ต่อ BOE อยู่ 12%

**II) ไม่น่าจะต้องเพิ่มทุน**  
 PTTEP มีเงินสดในมือมากพอ และมีความสามารถในการก่อหนี้เพื่อการเข้าซื้อกิจการครั้งนี้รวม 2 พันล้านดอลลาร์ ซึ่งสูงกว่าราคาที่เสนอซื้อที่ 1.8 พันล้านดอลลาร์ ซึ่งถึงแม้ PTTEP จะเพิ่มราคาเสนอซื้อขึ้นอีกสัก 70% เป็น 3.0 พันล้านดอลลาร์ (ซึ่งเราคิดว่าไม่น่าจะเกิดขึ้น) เพื่อเอาชนะผู้เสนอซื้อรายอื่น เราก็คิดว่าผลจาก EPS dilution จะอยู่ที่ 3-4% เท่านั้น สำหรับในส่วนของต้นทุนที่ต้องใช้ในการพัฒนาโครงการต่อไป เราคิดว่าบริษัทสามารถใช้กระแสเงินสดของบริษัทสำหรับค่าใช้จ่ายส่วนนี้ได้สบาย เนื่องจากเราคิดว่าบริษัทจะมี FCF เหลืออยู่ที่ 1.3 พันล้านดอลลาร์ต่อปี ในช่วงปี 2555-2561 ซึ่งคิดเป็น 2-5 เท่าของต้นทุนในการพัฒนาโครงการที่คาดว่าจะต้องใช้ในโครงการนี้ที่ 0.2-0.5 พันล้านดอลลาร์ต่อปี ซึ่งประมาณการดังกล่าวอยู่บนพื้นฐานของประมาณการต้นทุนค่าพัฒนาโครงการของ Cove ที่ 11.8 ดอลลาร์ต่อ BOE และสัดส่วนหุ้น 8.5% ใน potential resource ที่ 15-30TCF ในช่วงอีก 6 ปีข้างหน้า จนกว่าจะเริ่มผลิตก๊าซได้ในปี 2561

ภาพที่ 1: แม้จะเพิ่มราคาเสนอซื้อขึ้นอีก 70% EPS ก็จะถูก dilute เพียงแค่ 3-4%

Unit: US\$bn (unless stated otherwise)	Base case	High case	Very high case
		Max offer	70% higher than current offer
Item	Current offer	(in our view)	
<b>Offer price</b>	<b>1.8</b>	<b>2.5</b>	<b>3.0</b>
Cash on hand (as of 31/12/11)	1.4	1.4	1.4
Debt capacity (as of 31/12/11)	0.6	0.6	0.6
Less: Minimum required cash balance	(0.2)	(0.2)	(0.2)
<b>Total available fund</b>	<b>1.8</b>	<b>1.8</b>	<b>1.8</b>
<b>Offer price in excess of available fund</b>	<b>-</b>	<b>0.7</b>	<b>1.2</b>
New capital needed?	N	Y	Y
If so, how much?	-	0.4	0.6
(50% of the offer price in excess of available fund to stay below a threshold net D/E 0.5x)			
Estimated price range for new shares (Bt/sh)	-	130-200	130-200
No. of new shares to be issued (mn)	-	60-90	90-140
PTTEP's paid up stock (mn, as of 31/12/11)	3,319	3,319	3,319
<b>EPS dilution expected</b>	<b>0%</b>	<b>2-3%</b>	<b>3-4%</b>

Source: Company data; KGI Securities (Thailand) estimates

**III) ผู้ดำเนินโครงการมีอัตราการประสบความสำเร็จสูงกว่าค่าเฉลี่ยถึง 3 เท่า**  
 ผู้ดำเนินโครงการคือ Anadarko ซึ่งเป็นผู้ประกอบการสำรวจและผลิตปิโตรเลียมที่จดทะเบียนในตลาดหลักทรัพย์สหรัฐอเมริกา และมีความเชี่ยวชาญในโครงการสำรวจปิโตรเลียมในทะเลลึก โดยมีอัตราการประสบความสำเร็จสูงถึง 60% ซึ่งสูงกว่าค่าเฉลี่ยของอุตสาหกรรมที่ 20% ถึง 3 เท่า

**IV) จะส่งผลกระทบต่ออัตราเติบโตเชิงกลยุทธ์ในระยะยาวของ PTTEP**  
 แม้เราจะเห็นด้วยว่าการเข้าซื้อกิจการครั้งนี้ไม่ได้ส่งผลกระทบต่อบริษัทในระยะสั้น แต่เราเชื่อว่าแอฟริกาตะวันออกจะเป็นศูนย์กลางการผลิตก๊าซแห่งใหม่ของโลกในระยะต่อไป ซึ่งจะช่วยให้ PTTEP สามารถเกาะกระแสโลกในการที่จะลดการใช้คาร์บอน และกระแสการต่อต้านเตาปฏิกรณ์ปรมาณูซึ่งจะส่งผลกระทบต่ออุปสงค์ของก๊าซ ทั้งนี้สินทรัพย์ของหลัก Cove ได้แก่หุ้น 8.5% ในเขต 1 นอกฝั่งทะเลของโมแซมบิก ซึ่งมีการค้นพบก๊าซเมื่อไม่นาน

### Disclaimer

บริษัทหลักทรัพย์ เคจี (ประเทศไทย) จำกัด (มหาชน) ("บริษัท") มิได้ให้การรับรองใดๆ ถึงความถูกต้องและแท้จริงของข้อมูลในเอกสารนี้ ("ข้อมูล") ดังนั้นไม่ว่าจะด้วยเหตุใดก็ตาม บริษัทไม่ขอรับผิดชอบต่อความเสียหายในรายได้ หรือผลประโยชน์ใดๆ ทั้งทางตรงและทางอ้อมที่เกิดขึ้นจากการใช้ ข้อมูล และข้อมูลนี้มิได้จัดทำขึ้นเพื่อเป็นการชักจูงหรือชี้แนะให้ซื้อขายหลักทรัพย์ใดๆ ทั้งนี้ข้อมูลถูกจัดทำขึ้นจากแหล่งข้อมูลที่เป็นปัจจุบันและ บริษัทสงวนสิทธิในการแก้ไขข้อความใดๆ ในเอกสารนี้โดยมิต้องบอกกล่าวล่วงหน้า

มานี้ โดยมี gross recoverable resource อยู่ที่ 15-30 TCF (2,500-5,000 MMBOE) ซึ่งจากสัดส่วนหุ้นที่ 8.5% นี้จะช่วยเพิ่มปริมาณปิโตรเลียมสำรองของ PTTEP ขึ้นอีกประมาณ 20-50% จากระดับปัจจุบันที่ 969MMBOE จากข้อมูลของ Platts ซึ่งเป็นบริษัทชั้นนำของโลกด้านการให้บริการข้อมูลเกี่ยวกับพลังงาน recoverable resources จาก Rovuma basin ซึ่งเป็นที่ตั้งของสินทรัพย์หลักของ Cove อาจจะมีมากถึง 100 TCF เมื่อมีการขุดเจาะสำรวจมากขึ้น

เราคงคำแนะนำซื้อและปรับเพิ่มราคาเป้าหมายซึ่งอิงจาก PE เป็น 212 บาท (จาก 200 บาท) จากการปรับสมมติฐานราคาน้ำมันดูไบเป็น 106 ดอลลาร์ต่อบาร์เรล (จาก 100 ดอลลาร์ต่อบาร์เรล) ซึ่งส่งผลให้ EPS ปี 2555 เพิ่มขึ้น 6% เราชอบ PTTEP จากความคาดหมายว่า EPS ปี 2555 จะเติบโตถึง 31% และโอกาสที่ราคาน้ำมันจะขยับสูงขึ้นอีกจากความตึงเครียดระหว่างอิหร่านและอิสราเอล โดยเราประเมินว่าราคาน้ำมันที่ขยับขึ้นทุกๆ 5 ดอลลาร์ต่อบาร์เรลจะทำให้ EPS ปี 2555 ของ PTTEP เพิ่มขึ้น 5%

**Disclaimer**

บริษัทหลักทรัพย์ เคจีไอ (ประเทศไทย) จำกัด (มหาชน) (“บริษัท”) มิได้ให้การรับรองใดๆ ถึงความถูกต้องและแท้จริงของข้อมูลในเอกสารนี้ (“ข้อมูล”) ดังนั้นไม่ว่าจะด้วยเหตุใดก็ตาม บริษัทไม่ขอรับผิดชอบต่อความเสียหายในรายได้ หรือผลประโยชน์ใดๆ ทั้งทางตรงและทางอ้อมที่เกิดขึ้นจากการใช้ ข้อมูล และข้อมูลนี้มีไว้จัดทำขึ้นเพื่อเป็นการชักชวนหรือชี้แนะให้ซื้อขายหลักทรัพย์ใดๆ ทั้งนี้ข้อมูลถูกจัดทำขึ้นจากแหล่งข้อมูลที่เป็นปัจจุบันและ บริษัทสงวนสิทธิในการแก้ไขข้อความใดๆ ในเอกสารนี้โดยมิต้องบอกกล่าวล่วงหน้า

**รายงานเอ็นวีดีอาร์ (NVDR) ประจำวัน**
**มูลค่าเพิ่มขึ้นสูงสุด 20 อันดับ**

ชื่อย่อหุ้น	ราคา (บาท)	จำนวนหุ้นที่ถือ (ล้านหุ้น)		เอ็นวีดีอาร์เปลี่ยนแปลง		
		5 มี.ค. 55	6 มี.ค. 55	(พันหุ้น)	มูลค่า (ล้านบาท)	(%)
IVL	40.25	4,814.59	4,824.23	9,646.0	389.43	0.2
SCB	130.00	3,393.46	3,396.05	2,583.2	334.35	0.1
PTTGC	74.00	4,511.86	4,514.59	2,729.5	202.47	0.1
CPALL	65.25	4,501.58	4,504.08	2,499.5	163.09	0.1
ADVANC	160.50	2,973.94	2,974.88	937.2	151.59	0.0
PIT	353.00	2,857.69	2,858.08	392.2	138.95	0.0
KTB	17.20	11,186.31	11,191.00	4,694.2	80.97	0.0
JAS	2.58	7,256.14	7,281.08	24,937.1	66.16	0.3
AMATA	16.40	1,067.16	1,071.19	4,031.2	65.97	0.4
THAI	25.50	2,186.62	2,189.05	2,434.5	62.60	0.1
TUF	65.00	954.29	955.23	940.3	60.04	0.1
TRUE	3.28	14,496.03	14,511.71	15,675.9	52.35	0.1
CPF	36.25	7,052.60	7,053.99	1,386.7	50.74	0.0
LPN	14.00	1,479.91	1,482.55	2,632.9	37.37	0.2
THCOM	14.20	1,101.03	1,103.42	2,389.5	33.50	0.2
BCP	23.30	1,377.15	1,378.40	1,251.2	29.35	0.1
AP	5.80	2,845.58	2,849.17	3,586.7	21.17	0.1
LH	6.85	10,043.47	10,046.48	3,010.9	20.65	0.0
EGCO	95.25	526.56	526.77	210.1	20.00	0.0
MAKRO	318.00	240.09	240.15	61.8	19.70	0.0

ที่มา: ตลาดหลักทรัพย์ฯ และ เคจี ไอ (ประเทศไทย)

หมายเหตุ: ข้อมูลผลของการสะสมอาจ มีการเปลี่ยนแปลงได้ภายหลังการปรับปรุงโดยตลาดหลักทรัพย์ฯ

**มูลค่าลดลงสูงสุด 20 อันดับ**

ชื่อย่อหุ้น	ราคา (บาท)	จำนวนหุ้นที่ถือ (ล้านหุ้น)		เอ็นวีดีอาร์เปลี่ยนแปลง		
		5 มี.ค. 55	6 มี.ค. 55	(พันหุ้น)	มูลค่า (ล้านบาท)	(%)
BBL	173.50	1,908.55	1,906.30	(2,250.8)	(391.67)	(0.1)
TOP	72.00	2,037.78	2,035.16	(2,620.7)	(188.84)	(0.1)
PTTEP	180.50	3,322.59	3,321.61	(975.1)	(176.70)	(0.0)
INTUCH	53.75	3,210.09	3,207.18	(2,916.5)	(157.91)	(0.1)
KBANK	144.00	2,395.93	2,394.89	(1,039.5)	(149.09)	(0.0)
DTAC	71.50	2,366.47	2,364.70	(1,765.8)	(126.92)	(0.1)
BANPU	638.00	272.87	272.69	(176.1)	(112.66)	(0.1)
SCC	352.00	1,199.84	1,199.71	(126.9)	(44.43)	(0.0)
BJC	36.00	1,584.82	1,583.59	(1,234.6)	(44.34)	(0.1)
PHATRA	30.50	209.11	208.08	(1,030.0)	(31.49)	(0.5)
SIRI	2.18	7,156.61	7,147.06	(9,550.2)	(20.64)	(0.1)
GSTEEL	0.47	17,021.87	16,978.69	(43,180.0)	(20.58)	(0.3)
KTC	17.10	256.71	255.73	(974.0)	(17.14)	(0.4)
PF	0.88	4,726.59	4,711.07	(15,513.5)	(13.75)	(0.3)
KK	34.00	636.59	636.26	(332.0)	(11.34)	(0.1)
MINT	12.50	3,275.71	3,274.92	(784.3)	(9.78)	(0.0)
TTW	5.85	3,988.95	3,987.56	(1,383.5)	(7.98)	(0.0)
TVO	20.70	784.13	783.81	(325.5)	(6.86)	(0.0)
DCC	62.25	407.72	407.63	(91.1)	(5.69)	(0.0)
BEC	48.50	1,999.20	1,999.08	(115.5)	(5.61)	(0.0)

**รายงานหุ้นที่ถูกสั่งห้ามจำหน่าย (Silent Period) (เรียงตามวันที่สิ้นสุด)**

ชื่อย่อหุ้น	ระยะเวลาห้ามจำหน่าย		จำนวนหุ้น (ล้านหุ้น)	ร้อยละของหุ้นชำระแล้ว	ทุนชำระแล้ว (ล้านบาท)	จำนวนหุ้นห้ามจำหน่ายคงเหลือ (ล้านหุ้น)				วันแรกในแต่ละช่วงที่สามารถจำหน่ายหุ้นได้				จำนวนหุ้นที่พ้นการห้ามจำหน่ายแต่ละช่วง (ล้านหุ้น)			
	วันเริ่มต้น	วันสิ้นสุด				6M	12M	18M	24M	6M	12M	18M	24M	6M	12M	18M	24M
VTE	9 มี.ค. 54	8 มี.ค. 55	44.00	55.00	80.00	44.00	33.00	Free	Free	8 ก.ย. 54	8 มี.ค. 55	8 ก.ย. 55	8 มี.ค. 56	11.00	33.00	-	-
LHBANK	10 พ.ค. 54	9 พ.ค. 55	6,254.12	54.52	11,472.10	6,254.12	4,690.59	Free	Free	9 พ.ย. 54	9 พ.ค. 55	9 พ.ย. 55	9 พ.ค. 56	1,563.53	4,690.59	-	-
UIC	3 มิ.ย. 54	2 มิ.ย. 55	71.50	55.00	130.00	71.50	53.63	Free	Free	2 ธ.ค. 54	2 มิ.ย. 55	2 ธ.ค. 55	2 มิ.ย. 56	17.88	53.63	-	-
COLOR	14 มิ.ย. 54	13 มิ.ย. 55	79.89	55.00	145.25	79.89	59.92	Free	Free	13 ธ.ค. 54	13 มิ.ย. 55	13 ธ.ค. 55	13 มิ.ย. 56	19.97	59.92	-	-
QTC	28 ก.ค. 54	27 ก.ค. 55	110.00	55.00	200.00	110.00	82.50	Free	Free	27 ม.ค. 55	27 ก.ค. 55	27 ม.ค. 56	27 ก.ค. 56	27.50	82.50	-	-
APCS	29 ก.ย. 54	28 ก.ย. 55	165.00	55.00	300.00	165.00	123.75	Free	Free	28 มี.ค. 55	28 ก.ย. 55	28 มี.ค. 56	28 ก.ย. 56	41.25	123.75	-	-
APCO	4 พ.ย. 54	3 พ.ย. 55	110.00	55.00	200.00	110.00	82.50	Free	Free	3 พ.ค. 55	3 พ.ย. 55	3 พ.ค. 56	3 พ.ย. 56	27.50	82.50	-	-
KBS	27 พ.ค. 54	26 พ.ย. 55	275.00	55.00	500.00	275.00	206.25	Free	Free	26 พ.ย. 54	26 พ.ย. 55	26 พ.ย. 55	26 พ.ค. 56	68.75	206.25	-	-
HYDRO	15 ธ.ค. 54	14 ธ.ค. 55	71.50	55.00	130.00	71.50	53.63	Free	Free	14 มิ.ย. 55	14 ธ.ค. 55	14 มิ.ย. 56	14 ธ.ค. 56	17.88	53.63	-	-
CHOW	21 ธ.ค. 54	20 ธ.ค. 55	440.00	55.00	800.00	440.00	330.00	Free	Free	20 มิ.ย. 55	20 ธ.ค. 55	20 มิ.ย. 56	20 ธ.ค. 56	110.00	330.00	-	-

ที่มา: ตลาดหลักทรัพย์ฯ และ เคจี ไอ (ประเทศไทย)

หมายเหตุ: BMCL มีหุ้นที่ถูกสั่งห้ามจำหน่ายคงเหลือในช่วง 30M =3,107.0 ล้านหุ้น, 36M=1,553.5 ล้านหุ้น และหลังจาก 36M=Free

**Disclaimer**

บริษัทหลักทรัพย์ เคจีไอ (ประเทศไทย) จำกัด (มหาชน) (“บริษัท”) มิได้ให้การรับรองใดๆ ถึงความถูกต้องและแท้จริงของข้อมูลในเอกสารนี้ (“ข้อมูล”) ดังนั้นไม่ว่าจะด้วยเหตุใดก็ตาม บริษัทไม่ขอรับผิดชอบต่อความเสียหายในรายได้ หรือผลประโยชน์ใดๆ ทั้งทางตรงและทางอ้อมที่เกิดขึ้นจากการใช้ ข้อมูล และข้อมูลนี้มิได้จัดทำขึ้นเพื่อเป็นการชักชวนหรือชี้แนะให้ซื้อขายหลักทรัพย์ใดๆ ทั้งนี้ข้อมูลถูกจัดทำขึ้นจากแหล่งข้อมูลที่เป็นปัจจุบันและ บริษัทสงวนสิทธิในการแก้ไขข้อความใดๆ ในเอกสารนี้โดยมิต้องออกคำกล่าวล่วงหน้า

**รายงานการเปลี่ยนแปลงการถือครองหลักทรัพย์ของผู้บริหาร (Change of Management Holdings)**

ชื่อบริษัท	ชื่อผู้บริหาร	ความสัมพันธ์*	ประเภท	จำนวน (หุ้น)				ราคา (บาท)
				ซื้อ	ขาย	รับโอน	โอนออก	
ADVANC	สุวิมล แก้วคุณ	ผู้จัดทำ	หุ้นสามัญ		10,000			162.50
AIT	ภัสกร จารุติลก	คู่สมรส	หุ้นสามัญ				200,000	-
GLOBAL	วารุณี สุริยวานากุล	ผู้จัดทำ	ใบสำคัญฯ		600,000			3.20
	วารุณี สุริยวานากุล	ผู้จัดทำ	ใบสำคัญฯ		400,000			3.39
	วารุณี สุริยวานากุล	ผู้จัดทำ	ใบสำคัญฯ		400,000			4.03
	วารุณี สุริยวานากุล	ผู้จัดทำ	ใบสำคัญฯ		300,000			2.95
	วารุณี สุริยวานากุล	ผู้จัดทำ	ใบสำคัญฯ		200,000			3.50
HMPRO	ชัยยุทธ ภรณ์ยโสภณ	ผู้จัดทำ	หุ้นสามัญ		100,000			12.20
MINT	วิลเลียม เชลล์วิฑูต ไฮเน็ค	ผู้จัดทำ	ใบสำคัญฯ	850,000				2.03
	วิลเลียม เชลล์วิฑูต ไฮเน็ค	ผู้จัดทำ	ใบสำคัญฯ	550,000				2.02
NMG	เสริมสิน สมะลาภา	ผู้จัดทำ	หุ้นสามัญ				110,000,000	-
	ธนะชัย สันติชัยกุล	คู่สมรส	หุ้นสามัญ		100,000			0.82
PAP	วิชัย เลชนะพนพานิช	คู่สมรส	หุ้นสามัญ		96,100			3.43
PF	วงศกรณ ประสิทธิ์วิภาต	คู่สมรส	หุ้นสามัญ		600,000			0.93
PRANDA	ปราณี คุณประเสริฐ	ผู้จัดทำ	หุ้นสามัญ		200,000			6.88
PTTEP	จรรยาศรี วันเกิดผล	ผู้จัดทำ	หุ้นสามัญ		1,000			186.50
QLT	กิตติกร งามพิงพิศ	ผู้จัดทำ	หุ้นสามัญ	5,000				6.90
	กิตติกร งามพิงพิศ	ผู้จัดทำ	หุ้นสามัญ	5,000				6.85
TICON	ไฉ เชง ควน	คู่สมรส	หุ้นสามัญ		1,000,000			12.47
TVO	จารุพจน์ ธิเศษนันท์	ผู้จัดทำ	หุ้นสามัญ	20,000				20.20
UTP	วัชชระ ชินเศรษฐวงค์	ผู้จัดทำ	หุ้นสามัญ	20,000				5.65
	วัชชระ ชินเศรษฐวงค์	ผู้จัดทำ	หุ้นสามัญ	10,000				5.63
		สัมพันธ์ *	หลักทรัพย์					

ที่มา: เบบีไฮส์ ก.ล.ด.

หมายเหตุ: \* กรณีที่บริษัทมีผู้บริหารเป็นคู่สมรสกัน ถ้ามีการซื้อขายหลักทรัพย์ คู่สมรสทั้ง 2 คน จะมีหน้าที่ต้องรายงาน ซึ่งจะทำให้เกิดการแสดงรายการซ้ำซ้อนกัน เช่น นาย A และนาง B เป็นคู่สมรสกันและเป็นผู้บริหารของ บมจ. AB ทั้งคู่ ถ้านาย A ซื้อหุ้น AB 1 รายการ การแสดงข้อมูลจะเป็น 2 รายการดังนี้ รายการที่ 1 นาย A ผู้จัดทำ ซื้อหุ้น รายการที่ 2 นาง B คู่สมรส ซื้อหุ้น จึงขอให้ใช้ข้อมูลด้วยความระมัดระวัง

**Disclaimer**

บริษัทหลักทรัพย์ เคจีไอ (ประเทศไทย) จำกัด (มหาชน) ("บริษัท") มิได้ให้การรับรองใดๆ ถึงความถูกต้องและแท้จริงของข้อมูลในเอกสารนี้ ("ข้อมูล") ดังนั้นไม่ว่าจะด้วยเหตุใดก็ตาม บริษัทไม่ขอรับผิดชอบต่อความเสียหายในรายได้ หรือผลประโยชน์ใดๆ ทั้งทางตรงและทางอ้อมที่เกิดขึ้นจากการใช้ ข้อมูล และข้อมูลนี้มีได้จัดทำขึ้นเพื่อเป็นการชักชวนหรือชี้แนะให้ซื้อขายหลักทรัพย์ใดๆ ทั้งนี้ข้อมูลถูกจัดทำขึ้นจากแหล่งข้อมูลที่เป็นปัจจุบันและ บริษัทสงวนสิทธิในการแก้ไขข้อความใดๆ ในเอกสารนี้โดยมิต้องออกคำกล่าวล่วงหน้า

ปฏิทินหุ้น

จันทร์	อังคาร	พุธ	พฤหัสบดี	ศุกร์
5 มี.ค. 55	6 มี.ค. 55	7 มี.ค. 55	8 มี.ค. 55	9 มี.ค. 55
KSL XD @ 0.50 บาท จ่าย 28 มี.ค. 55 TUF XD @ 0.65 บาท จ่าย 4 เม.ย. 55 TMT XD @ 0.15 บาท จ่าย 10 เม.ย. 55 IT XD @ 0.07 บาท จ่าย 12 เม.ย. 55 PTT XD @ 7.0 บาท จ่าย 30 เม.ย. 55 TK XD @ 0.58 บาท จ่าย 10 พ.ค. 55 IFS XD @ 0.10 บาท PRG XD @ 2.25 บาท จ่าย 11 พ.ค. 55 TEAM XD @ 0.08 บาท TEAM XD @ 8:1 หุ้น จ่าย 15 พ.ค. 55 RS XD @ 0.05 บาท จ่าย 18 พ.ค. 55 UV XD @ 0.06 บาท จ่าย 24 พ.ค. 55	KAMART XD @ 0.05 บาท จ่าย 22 มี.ค. 55 BKI XD @ 3.75 บาท TIPCO XD @ 0.12 บาท จ่าย 25 เม.ย. 55 KGI XD @ 0.25 บาท TKT XD @ 0.05 บาท จ่าย 27 เม.ย. 55 TTCL XD @ 0.25 บาท จ่าย 30 เม.ย. 55 MTI XD @ 0.75 บาท OFM XD @ 0.13 บาท จ่าย 11 พ.ค. 55 TLUXE XD @ 0.16 บาท จ่าย 14 พ.ค. 55 TNITY XD @ 0.25 บาท จ่าย 22 พ.ค. 55 TYM XD @ 0.01 บาท จ่าย 23 พ.ค. 55 PRIN XD @ 0.05 บาท จ่าย 24 พ.ค. 55 SCP XD @ 0.40 บาท จ่าย 28 พ.ค. 55 SORKON XR 1:2 @ 10 บาท SPCG-W1 เข้าเทรด MAI วันแรก ส่วนเพิ่ม STA42PA เข้าเทรด 33 ล้านหน่วย เพิ่มทุน CSL เข้าเทรด 94,803 หุ้น เพิ่มทุน SIRI เข้าเทรด 51,168,086 หุ้น	วันมาฆบูชา	TLGIS XD @ 0.16 บาท จ่าย 27 มี.ค. 55 SPACK XD @ 0.085 บาท จ่าย 26 เม.ย. 55 PATO XD @ 1.08 บาท จ่าย 8 พ.ค. 55 DCON XD @ 0.25 บาท SUSCO XD @ 0.05 บาท จ่าย 10 พ.ค. 55 QTC XD @ 0.19 บาท จ่าย 11 พ.ค. 55 PYLON XD @ 0.2 บาท PYLON XW 2:1 @ ฟรี จ่าย 17 พ.ค. 55 TNDT XD @ 0.21 บาท UEC XD @ 0.13 บาท จ่าย 18 พ.ค. 55 MAKRO XD @ 5.50 บาท UTP XD @ 0.15 บาท จ่าย 25 พ.ค. 55 WR XR 1:1 @ 1.10 บาท เพิ่มทุน SMT เข้าเทรด 274,505 หุ้น เพิ่มทุน TCC เข้าเทรด 7,136,596 หุ้น BGH01CA เข้าเทรด SET วันแรก PTTG01PB เข้าเทรด SET วันแรก TMB01CA เข้าเทรด SET วันแรก	JCP XD @ 0.40 บาท จ่าย 28 มี.ค. 55 TU-PF XD @ 1.03 บาท จ่าย 29 มี.ค. 55 EASON XD @ 0.15 บาท จ่าย 10 เม.ย. 55 SVOA XD @ 0.053 บาท จ่าย 12 เม.ย. 55 SCSMG XR 1:1.45229 @ 5 บาท THANI XD @ 0.08 บาท จ่าย 27 เม.ย. 55 CM XD @ 0.14 บาท PAP XD @ 0.27 บาท จ่าย 11 พ.ค. 55 SAT XD @ 0.10 บาท จ่าย 14 พ.ค. 55 DRT XD @ 0.20 บาท KBS XD @ 0.03 บาท จ่าย 18 พ.ค. 55 เพิ่มทุน DRACO เข้าเทรด 55,830,000 หุ้น เพิ่มทุน PRANDA เข้าเทรด 384,200 หุ้น เพิ่มทุน TGPRO เข้าเทรด 1,356,720,476 หุ้น เพิ่มทุน TSF เข้าเทรด 8,454,146 หุ้น ส่วนเพิ่ม CPF01CB เข้าเทรด 15 ล้านหน่วย ส่วนเพิ่ม HMPRO1CA เข้าเทรด 14 ล้านหน่วย
12 มี.ค. 55	13 มี.ค. 55	14 มี.ค. 55	15 มี.ค. 55	16 มี.ค. 55
TFUND XD @ 0.17 บาท จ่าย 29 มี.ค. 55 ILINK XD @ 0.34 บาท JMART XD @ 0.24 บาท TCB XD @ 0.8 บาท จ่าย 27 เม.ย. 55 CSC XD @ 1 บาท CSC-P XD @ 2.5 บาท จ่าย 11 พ.ค. 55 ZMICO XD @ 0.05 บาท จ่าย 14 พ.ค. 55 UIC XD @ 0.11 บาท จ่าย 17 พ.ค. 55 ERW XD @ 0.08 บาท จ่าย 23 พ.ค. 55 BH XD @ 0.65 บาท BH-P XD @ 0.65 บาท จ่าย 24 พ.ค. 55 TPIPL XD @ 0.15 บาท UVAN XD @ 5.0 บาท จ่าย 25 พ.ค. 55 LOXLEY XD @ 0.075 บาท	JCT XD @ 1.85 บาท MSC XD @ 0.25 บาท จ่าย 24 เม.ย. 55 TCCC XD @ 1 บาท จ่าย 27 เม.ย. 55 MBK XD @ 2.5 บาท จ่าย 30 เม.ย. 55 SVH XD @ 2.5 บาท จ่าย 3 พ.ค. 55 ASP XD @ 0.12 บาท EGCO XD @ 2.75 บาท จ่าย 4 พ.ค. 55 CCET XD @ 0.08 บาท จ่าย 9 พ.ค. 55 PRANDA XD @ 0.5 บาท TVO XD @ 0.3 บาท จ่าย 11 พ.ค. 55 SYNEX XD @ 0.22 บาท จ่าย 14 พ.ค. 55 S&P XD @ 2.75 บาท จ่าย 15 พ.ค. 55 CFRESH XD @ 0.46 บาท TKS XD @ 0.32 บาท จ่าย 17 พ.ค. 55 DRACO XD @ 0.10 บาท HEMRAJ XD @ 0.03 บาท NCH XD @ 0.07 บาท จ่าย 18 พ.ค. 55 EIC XD @ 0.015 บาท TRU XD @ 0.25 บาท จ่าย 24 พ.ค. 55 APX XR 1:1 @ 0.187 บาท	ASIMAR XD @ 0.15 บาท จ่าย 20 เม.ย. 55 SNC XD @ 0.60 บาท จ่าย 27 เม.ย. 55 LANNA XD @ 1 บาท จ่าย 2 พ.ค. 55 TIP XD @ 0.25 บาท จ่าย 4 พ.ค. 55 SIRI XD @ 0.14 บาท จ่าย 16 พ.ค. 55 MCOT XD @ 1 บาท จ่าย 17 พ.ค. 55 STEC XD @ 0.55 บาท จ่าย 18 พ.ค. 55	VNG XD @ 0.15 บาท จ่าย 16 พ.ค. 55	ECL XD @ 0.05 บาท จ่าย 30 เม.ย. 55 HANA XD @ 1 บาท STPI XD @ 0.32 บาท จ่าย 14 พ.ค. 55 TASCO XD @ 1.25 บาท จ่าย 16 พ.ค. 55 LEE XD @ 0.21 บาท จ่าย 24 พ.ค. 55

**Disclaimer**

บริษัทหลักทรัพย์ เคจีไอ (ประเทศไทย) จำกัด (มหาชน) ("บริษัท") มิได้ให้การรับรองใดๆ ถึงความถูกต้องและแท้จริงของข้อมูลในเอกสารนี้ ("ข้อมูล") ดังนั้นไม่ว่าจะด้วยเหตุใดก็ตาม บริษัทไม่ขอรับผิดชอบต่อความเสียหายใดๆ หรือผลประโยชน์ใดๆ ทั้งทางตรงและทางอ้อมที่เกิดขึ้นจากการใช้ ข้อมูล และข้อมูลนี้มิได้จัดทำขึ้นเพื่อการชักชวนหรือชี้แนะให้ซื้อขายหลักทรัพย์ใดๆ ทั้งนี้ข้อมูลถูกจัดทำขึ้นจากแหล่งข้อมูลที่เป็นปัจจุบันและ บริษัทสงวนสิทธิในการแก้ไขข้อความใดๆ ในเอกสารนี้โดยมิต้องออกคำว่าจะงดเว้น



**ปฏิทินหุ้น (ต่อ)**

จันทร์	อังคาร	พุธ	พฤหัสบดี	ศุกร์
19 มี.ค. 55	20 มี.ค. 55	21 มี.ค. 55	22 มี.ค. 55	23 มี.ค. 55
SENA XD @ 0.06 บาท SENA XD @ 17:1 หุ้น จ่าย 8 พ.ค. 55 RASA XD @ 0.02777 บาท RASA XD @ 4:1 หุ้น จ่าย 9 พ.ค. 55 SPG XD @ 5.0 บาท จ่าย 21 พ.ค. 55 GENCO XD @ 0.01 บาท จ่าย 22 พ.ค. 55	BFIT XD @ 0.40 บาท จ่าย 8 พ.ค. 55 BSBM XD @ 0.02 บาท จ่าย 10 พ.ค. 55 BAT-3K XD @ 4.0 บาท จ่าย 11 พ.ค. 55 MACO XD @ 0.27 บาท MACO XD @ 2.5:1 หุ้น ROBINS XD @ 0.65 บาท จ่าย 22 พ.ค. 55 N-PARK XR 1:1 @ 0.02 บาท TSF XW 2.5:1 @ ฟรี	TWZ XD @ 0.005 บาท จ่าย 18 พ.ค. 55 SWC XD @ 0.19 บาท จ่าย 25 พ.ค. 55	AMC XD @ 0.08 บาท จ่าย 8 พ.ค. 55 KCAR XD @ 0.36 บาท จ่าย 22 พ.ค. 55 M-CHAI XD @ 2.67 บาท จ่าย 25 พ.ค. 55 SINGER XD @ 0.20 บาท จ่าย 30 พ.ค. 55	TIC XD @ 0.25 บาท TIC-P XD @ 1 บาท จ่าย 18 พ.ค. 55 TCC XW 10:1 @ ฟรี
26 มี.ค. 55	27 มี.ค. 55	28 มี.ค. 55	29 มี.ค. 55	30 มี.ค. 55
WORK XD @ 0.40 บาท จ่าย 14 พ.ค. 55 WG XD @ 4.5 บาท จ่าย 24 พ.ค. 55 IFEC XD @ 0.18 บาท จ่าย 25 พ.ค. 55	KIAT XD @ 0.25 บาท KIAT XD @ 10:1 หุ้น จ่าย 4 พ.ค. 55 SGP XD @ 0.3 บาท จ่าย 8 พ.ค. 55 SMK XD @ 9 บาท จ่าย 9 พ.ค. 55 DTC XD @ 0.5 บาท จ่าย 11 พ.ค. 55 NTV XD @ 6.11 บาท จ่าย 25 พ.ค. 55 PERM XD @ 0.04 บาท จ่าย 30 พ.ค. 55	TCP XD @ 0.60 บาท จ่าย 12 เม.ย. 55 TBSP XD @ 6.0 บาท จ่าย 19 เม.ย. 55 AYUD XD @ 0.5 บาท จ่าย 8 พ.ค. 55 UMI XD @ 0.13 บาท จ่าย 22 พ.ค. 55	Q-CON XD @ 0.08 บาท SF XD @ 0.01389 บาท SF XD @ 8:1 หุ้น จ่าย 20 เม.ย. 55 TTI XD @ 0.50 บาท จ่าย 25 พ.ค. 55	TGCI XD @ 0.1 บาท จ่าย 20 เม.ย. 55 OISHI XD @ 0.7 บาท จ่าย 23 พ.ค. 55
2 เม.ย. 55	3 เม.ย. 55	4 เม.ย. 55	5 เม.ย. 55	6 เม.ย. 55
ADVANC @ 4.26 บาท จ่าย 23 เม.ย. 55 DCC @ 0.62 บาท จ่าย 4 พ.ค. 55 SPPT @ 0.1 บาท จ่าย 10 พ.ค. 55 GFPT @ 0.33 บาท จ่าย 15 พ.ค. 55 IRCP XD @ 0.1 บาท จ่าย 21 พ.ค. 55 DTCI XD @ 0.5 บาท จ่าย 23 พ.ค. 55	BIGC01CA ขึ้น SP เพื่อใช้สิทธิ์ครั้งสุดท้าย BLA01CA ขึ้น SP เพื่อใช้สิทธิ์ครั้งสุดท้าย TCAP01CA ขึ้น SP เพื่อใช้สิทธิ์ครั้งสุดท้าย ตั้งแต่ 3 - 10 เม.ย. 55 CSL XD @ 0.27 บาท จ่าย 24 เม.ย. 55	EASTW XD @ 0.3 บาท จ่าย 24 เม.ย. 55 INTUCH XD @ 1.58 บาท SCC XD @ 7 บาท จ่าย 26 เม.ย. 55 DTAC XD @ 1.38 บาท จ่าย 27 เม.ย. 55	CSP XD @ 0.12 บาท FORTH XD @ 0.17 บาท จ่าย 27 เม.ย. 55 MINT XD @ 0.15 บาท MINT XD @ 10:1 หุ้น จ่าย 30 เม.ย. 55	วันพระบาทสมเด็จพระพุทธยอดฟ้าจุฬาโลก มหาราชและวันระลึกมหาจักรีบรมราชวงศ์
9 เม.ย. 55	10 เม.ย. 55	11 เม.ย. 55	12 เม.ย. 55	13 เม.ย. 55
วันหยุดพิเศษ	EPCO XD @ 0.055 บาท จ่าย 26 เม.ย. 55 KBANK XD @ 2 บาท จ่าย 27 เม.ย. 55	CGS XD @ 0.088 บาท จ่าย 27 เม.ย. 55 SORKON XD @ 3 บาท SSF XD @ 0.57 บาท จ่าย 30 เม.ย. 55	BANPU XD @ 9.0 บาท GC XD @ 0.16 บาท จ่าย 30 เม.ย. 55 HTECH XD @ 0.07 บาท จ่าย 2 พ.ค. 55 CHOW XD @ 0.10 บาท จ่าย 3 พ.ค. 55 HYDRO XD @ 0.26 บาท SAMCO XD @ 0.02 บาท จ่าย 4 พ.ค. 55	วันสงกรานต์
16 เม.ย. 55	17 เม.ย. 55	18 เม.ย. 55	19 เม.ย. 55	20 เม.ย. 55
หยุดชดเชยวันสงกรานต์	HMPRO XD @ 0.15 บาท จ่าย 27 เม.ย. 55 TCAP XD @ 0.70 บาท TCAP-P XD @ 0.70 บาท จ่าย 30 เม.ย. 55 AI XD @ 0.15 บาท จ่าย 2 พ.ค. 55 SCB XD @ 2.50 บาท SCB-P XD @ 2.50 บาท TVI XD @ 0.15 บาท จ่าย 4 พ.ค. 55	SPORT XD @ 0.04 บาท จ่าย 4 พ.ค. 55 CNT XD @ 0.3 บาท จ่าย 8 พ.ค. 55 GUNKUL XD @ 0.1 บาท GUNKUL XD @ 10:1 หุ้น TMB XD @ 0.03 บาท จ่าย 9 พ.ค. 55	AIT XD @ 3.50 บาท จ่าย 4 พ.ค. 55 BBL XD @ 4.0 บาท จ่าย 8 พ.ค. 55 KTB XD @ 0.62 บาท KTB-P XD @ 0.7745 บาท จ่าย 9 พ.ค. 55	TUF XR 5:1 @ 50 บาท

**Disclaimer**

บริษัทหลักทรัพย์ เคจีไอ (ประเทศไทย) จำกัด (มหาชน) ("บริษัท") มิได้ให้การรับรองใดๆ ถึงความถูกต้องและแท้จริงของข้อมูลในเอกสารนี้ ("ข้อมูล") ดังนั้นไม่ว่าจะด้วยเหตุใดก็ตาม บริษัทไม่ขอรับผิดชอบต่อความเสียหายในรายได้ หรือผลประโยชน์ใดๆ ทั้งทางตรงและทางอ้อมที่เกิดขึ้นจากการใช้ ข้อมูล และข้อมูลนี้มิได้จัดทำขึ้นเพื่อเป็นการชักชวนหรือชี้แนะให้ซื้อขายหลักทรัพย์ใดๆ ทั้งนี้ข้อมูลถูกจัดทำขึ้นจากแหล่งข้อมูลที่เป็นปัจจุบันและ บริษัทสงวนสิทธิในการแก้ไขข้อความใดๆ ในเอกสารนี้โดยมิต้องบอกกล่าวล่วงหน้า

**ปฏิทินหุ้น (ต่อ)**

จันทร์	อังคาร	พุธ	พฤหัสบดี	ศุกร์
23 เม.ย. 55	24 เม.ย. 55	25 เม.ย. 55	26 เม.ย. 55	27 เม.ย. 55
AHC XD @ 3.5 บาท จ่าย 8 พ.ค. 55 SABINA XD @ 0.15 บาท จ่าย 9 พ.ค. 55 KMC XR 1:10 @ 0.40 บาท KMC XW 2(หุ้นเพิ่มทุน):1 @ ฟรี KMC XW 10:1 @ ฟรี	UBIS XD @ 0.18 บาท จ่าย 8 พ.ค. 55 AF XD @ 1.0 บาท จ่าย 9 พ.ค. 55	APRINT XD @ 0.9 บาท จ่าย 10 พ.ค. 55 SSC XD @ 0.75 บาท จ่าย 11 พ.ค. 55	LHBANK XD @ 0.0037 บาท LHBANK XD @ 3:1 หุ้น จ่าย 21 พ.ค. 55 AJ XD @ 0.1 บาท PPM XD @ 0.1 บาท จ่าย 21 พ.ค. 55	KWC XD @ 4.20 บาท SC XD @ 0.65 บาท จ่าย 17 พ.ค. 55 APCS XD @ 0.15 บาท APCS XD @ 10:1 หุ้น FSS XD @ 0.06 บาท PHOL XD @ 0.1 บาท SIS XD @ 0.15 บาท SIS XD @ 10:1 หุ้น จ่าย 18 พ.ค. 55 SCG XD @ 0.15 บาท จ่าย 21 พ.ค. 55 CENTEL XD @ 0.15 บาท UOBKH XD @ 0.06 บาท จ่าย 22 พ.ค. 55
30 เม.ย. 55	1 พ.ค. 55	2 พ.ค. 55	3 พ.ค. 55	4 พ.ค. 55
BGT XD @ 0.012 บาท BGT XD @ 8:1 หุ้น JUBILE XD @ 0.29 บาท จ่าย 15 พ.ค. 55 ASIAN XD @ 0.15 บาท MOONG XD @ 0.20 บาท TRT XD @ 0.25 บาท จ่าย 17 พ.ค. 55 PG XD @ 0.60 บาท S & J XD @ 1 บาท TNL XD @ 0.6362 บาท TPCORP XD @ 0.40 บาท WACOAL XD @ 2.1 บาท จ่าย 18 พ.ค. 55 BAY XD @ 0.35 บาท CK XD @ 0.25 บาท ICC XD @ 1.1 บาท จ่าย 22 พ.ค. 55 CPR XD @ 0.076 บาท จ่าย 25 พ.ค. 55	วันแรงงานแห่งชาติ	TICON XD @ 0.20 บาท จ่าย 17 พ.ค. 55 SAUCE XD @ 1.22 บาท จ่าย 18 พ.ค. 55 NINE XD @ 0.15 บาท จ่าย 22 พ.ค. 55 POST XD @ 0.10 บาท SCCC XD @ 6 บาท จ่าย 23 พ.ค. 55 A XD @ 0.03 บาท ALUCON XD @ 6 บาท CSR XD @ 1.40 บาท OHTL XD @ 3 บาท TISCO XD @ 2.35 บาท TISCO-P XD @ 2.35 บาท จ่าย 25 พ.ค. 55	APCO XD @ 0.25 บาท GFM XD @ 1 บาท LALIN XD @ 0.10 บาท SYMC XD @ 0.38 บาท TMI XD @ 5:1 หุ้น TPC XD @ 0.7 บาท UKEM XD @ 0.09 บาท จ่าย 18 พ.ค. 55 AS XD @ 0.343 บาท MFEC XD @ 0.33 บาท MODERN XD @ 0.25 บาท OCC XD @ 0.70 บาท THIP XD @ 2.5 บาท จ่าย 21 พ.ค. 55 CPALL XD @ 1.25 บาท CPALL XD @ 1:1 หุ้น DEMCO XD @ 0.08 บาท จ่าย 22 พ.ค. 55 PRECHA XD @ 0.05 บาท จ่าย 23 พ.ค. 55 CI XD @ 0.06 บาท HFT XD @ 0.06 บาท IHL XD @ 0.01852 บาท IHL XD @ 6:1 หุ้น PHATRA XD @ 1.28 บาท SE-ED XD @ 0.11112 บาท SE-ED XD @ 10:1 หุ้น TPOLY XD @ 0.08 บาท จ่าย 24 พ.ค. 55 KK XD @ 1.40 บาท L&E XD @ 0.57 บาท TC XD @ 0.07 บาท VARO XD @ 0.20 บาท VARO XD @ 40:1 หุ้น จ่าย 25 พ.ค. 55	BAFS XD @ 0.4 บาท PDI XD @ 0.5 บาท จ่าย 23 พ.ค. 55 SSSC XD @ 2.6 บาท TFD XD @ 0.01 บาท TFD XD @ 12.50:1 หุ้น TOPP XD @ 3.80 บาท TWFP XD @ 7 บาท VNT XD @ 1 บาท จ่าย 25 พ.ค. 55

**Disclaimer**

บริษัทหลักทรัพย์ เคจีไอ (ประเทศไทย) จำกัด (มหาชน) (“บริษัท”) มิได้ให้การรับรองใดๆ ถึงความถูกต้องและแท้จริงของข้อมูลในเอกสารนี้ (“ข้อมูล”) ดังนั้นไม่ว่าจะด้วยเหตุใดก็ตาม บริษัทไม่ขอรับผิดชอบต่อความเสียหายในรายได้ หรือผลประโยชน์ใดๆ ทั้งทางตรงและทางอ้อมที่เกิดขึ้นจากการใช้ ข้อมูล และข้อมูลนี้มิได้จัดทำขึ้นเพื่อการชักชวนหรือชี้แนะให้ซื้อขายหลักทรัพย์ใดๆ ทั้งนี้ข้อมูลถูกจัดทำขึ้นจากแหล่งข้อมูลที่เป็นปัจจุบันและ บริษัทสงวนสิทธิในการแก้ไขข้อความใดๆ ในเอกสารนี้โดยมิต้องออกคำล่วงหน้านั้น

**ปฏิทินหุ้น (ต่อ)**

จันทร	อังการ	พุธ	พฤหัสบดี	ศุกร์
7 พ.ค. 55	8 พ.ค. 55	9 พ.ค. 55	10 พ.ค. 55	11 พ.ค. 55
ชดเชยวันจันทรมงคล	PJW XD @ 0.1 บาท TPAC XD @ 0.40 บาท จ่าย 21 พ.ค. 55 PM XD @ 0.14 บาท PT XD @ 0.10 บาท จ่าย 22 พ.ค. 55 CPN XD @ 0.37 บาท PREB XD @ 0.15 บาท PREB XD @ 20:1 ฐัฒนุ้ SHANG XD @ 0.75 บาท VIBHA XD @ 0.19 บาท จ่าย 23 พ.ค. 55 2S XD @ 0.12 บาท BJC XD @ 0.45 บาท IVL XD @ 0.5 บาท SIMAT XD @ 0.0112 บาท SIMAT XD @ 10:1 ฐัฒนุ้ SITHAI XD @ 0.75 บาท TPA XD @ 4.50 บาท จ่าย 24 พ.ค. 55 BWG XD @ 0.05 บาท CHOTI XD @ 33.9 บาท DSGT XD @ 0.08 บาท KH XD @ 0.1 บาท PF XD @ 0.04 บาท จ่าย 25 พ.ค. 55 PLE XD @ 0.04 บาท จ่าย 31 พ.ค. 55	QH XD @ 0.00926 บาท QH XD @ 12:1 ฐัฒนุ้ จ่าย 21 พ.ค. 55 COLOR XD @ 0.1 บาท จ่าย 23 พ.ค. 55 LST XD @ 0.08 บาท UPOIC XD @ 0.50 บาท จ่าย 25 พ.ค. 55 BLA XD @ 0.34 บาท	CPF XD @ 0.60 บาท จ่าย 24 พ.ค. 55	

ที่มา : ตลาดหลักทรัพย์ฯ

ประจำวันที่ 8 มี.ค. 55

หมายเหตุ :

IPO : ฐัฒนุ้เข้าใหม่

XD : ฐัฒนุ้ชื้อหลักทรัพย์ไม่ได้สิทธิรับเงินปันผล

XE : วันปิดสมุดทะเบียนผู้ถือใบสำคัญแสดงสิทธิ เพื่อการใช้สิทธิแปลงสภาพก่อนกำหนด

XR : ฐัฒนุ้ชื้อหลักทรัพย์ไม่ได้สิทธิจองชื้อหุ้นออกใหม่

XT : ฐัฒนุ้ชื้อหลักทรัพย์ไม่ได้สิทธิรับใบสำคัญแสดงสิทธิในการชื้อหุ้นเพิ่มทุนที่โอนสิทธิได้

XW : ฐัฒนุ้ชื้อหลักทรัพย์ไม่ได้สิทธิรับใบสำคัญแสดงสิทธิที่จะชื้อหลักทรัพย์

**Disclaimer**

บริษัทหลักทรัพย์ เคจีโอ (ประเทศไทย) จำกัด (มหาชน) (“บริษัท”) มิได้ให้การรับรองใดๆ ถึงความถูกต้องและแท้จริงของข้อมูลในเอกสารนี้ (“ข้อมูล”) ดังนั้นไม่ว่าจะด้วยเหตุใดก็ตาม บริษัทฯไม่ขอรับผิดชอบต่อความเสียหายในรายได้ หรือผลประโยชน์ใดๆ ทั้งทางตรงและทางอ้อมที่เกิดขึ้นจากการใช้ ข้อมูล และข้อมูลนี้มีได้จัดทำขึ้นเพื่อเป็นการชักชวนหรือชี้แนะให้ชื้อขายหลักทรัพย์ใดๆ ทั้งนี้ข้อมูลถูกจัดทำขึ้นจากแหล่งข้อมูลที่เป็นปัจจุบันและ บริษัทฯสงวนสิทธิในการแก้ไขข้อความใดๆในเอกสารนี้โดยมิต้องบอกกล่าวล่วงหน้า

**รายงานผลสำรวจการกำกับดูแลกิจการบริษัทจดทะเบียน (CG Report)**

ลำดับ	ชื่อบริษัท	ราคาปิด (บาท)	ชื่อย่อ	จำนวนตราสัญลักษณ์	ลำดับ	ชื่อบริษัท	ราคาปิด (บาท)	ชื่อย่อ	จำนวนตราสัญลักษณ์
1	บริษัท แอดวานซ์ อินโฟร์ เซอร์วิส จำกัด (มหาชน)	160.50	ADVANC	▲▲▲▲▲	33	บริษัท พุดกษา เยื่อเสลด จำกัด (มหาชน)	13.70	PS	▲▲▲▲▲
2	บริษัท เอเชีย กรีน เอนเนอจี้ จำกัด (มหาชน)	5.95	AGE	▲▲▲▲	34	บริษัท พีซีซี เซ็ปปิง จำกัด (มหาชน)	16.00	PSL	▲▲▲▲▲
3	บริษัท ฮาปโก โอเทค จำกัด (มหาชน)	12.60	AH	▲▲▲▲	35	บริษัท ปตท. จำกัด (มหาชน)	353.00	PTT	▲▲▲▲▲
4	บริษัท อมตะ คอร์ปอเรชั่น จำกัด (มหาชน)	16.40	AMATA	▲▲▲▲	36	บริษัท ปตท.สำรวจและผลิตปิโตรเลียม จำกัด (มหาชน)	180.50	PTTEP	▲▲▲▲▲
5	บริษัท ท่าอากาศยานไทย จำกัด (มหาชน)	52.00	AOT	▲▲▲▲▲	37	บริษัท พีทีที โกลบอล เคมิคอล จำกัด (มหาชน)	74.00	PTTGC	▲▲▲▲▲
6	บริษัท เอเชีย เซอร์วิสเซส จำกัด (มหาชน)	5.80	AP	▲▲▲▲	38	บริษัท ควอลิตี้เฮาส์ จำกัด (มหาชน)	1.83	QH	▲▲▲▲▲
7	บริษัท บำรุง จำกัด (มหาชน)	638.00	BANPU	▲▲▲▲▲	39	บริษัท อาร์ ซี แอล จำกัด (มหาชน)	6.80	RCL	▲▲▲▲
8	ธนาคารกรุงศรีอยุธยา จำกัด (มหาชน)	24.60	BAY	▲▲▲▲▲	40	บริษัท ห้างสรรพสินค้าโรบินสัน จำกัด (มหาชน)	48.00	ROBINS	▲▲▲▲▲
9	ธนาคารกรุงเทพ จำกัด (มหาชน)	173.50	BBL	▲▲▲▲▲	41	บริษัท สวนอุตสาหกรรมโรจนะ จำกัด (มหาชน)	6.20	ROJNA	▲▲▲▲
10	บริษัท บางจากปิโตรเลียม จำกัด (มหาชน)	23.30	BCP	▲▲▲▲▲	42	บริษัท สาส์อุตสาหกรรม จำกัด (มหาชน)	3.80	SALEE	▲▲▲▲
11	บริษัท บีซีวี จำกัด (มหาชน)	48.50	BEC	▲▲▲▲	43	บริษัท สมบูรณ์ แอ็ดวานซ์ เทคโนโลยี จำกัด (มหาชน)	25.00	SAT	▲▲▲▲▲
12	บริษัท ทางด่วนกรุงเทพ จำกัด (มหาชน)	19.40	BECL	▲▲▲▲	44	ธนาคารไทยพาณิชย์ จำกัด (มหาชน)	130.00	SCB	▲▲▲▲▲
13	บริษัท กรุงเทพดุสิตเวชการ จำกัด (มหาชน)	75.25	BGH	▲▲▲▲	45	บริษัท บูมเมอเดีย จำกัด (มหาชน)	352.00	SCC	▲▲▲▲▲
14	บริษัท บีทีเอส กรุ๊ป โฮลดิ้ง จำกัด (มหาชน)	0.75	BTS	▲▲▲▲	46	บริษัท แอสสิริ จำกัด (มหาชน)	2.18	SIRI	▲▲▲▲
15	บริษัท ช.การช่าง จำกัด (มหาชน)	7.65	CK	▲▲▲▲	47	บริษัท คูมาลัย จำกัด (มหาชน)	14.20	SPALI	▲▲▲▲
16	บริษัท เซ็นทรัลพัฒนา จำกัด (มหาชน)	41.50	CPN	▲▲▲▲	48	บริษัท ไทยสแตนเลย์การไฟฟ้า จำกัด (มหาชน)	161.00	STANLY	▲▲▲▲
17	บริษัท โนนาสตีเชอราเมค จำกัด (มหาชน)	62.25	DCC	▲▲▲▲	49	บริษัท ซีโน-ไทย เอ็นจิเนียริ่งแอนด์คอนสตรัคชั่น จำกัด (มหาชน)	13.70	STEC	▲▲▲▲
18	บริษัท กระเบื้องหลังคาตราเพชร จำกัด (มหาชน)	6.10	DRT	▲▲▲▲	50	บริษัท ทีบีทีแอสฟัลท์ จำกัด (มหาชน)	49.25	TASCO	▲▲▲▲
19	บริษัท โทเทิล แอ็คเซ็ส คอมมูนิเคชั่น จำกัด (มหาชน)	71.50	DTAC	▲▲▲▲	51	บริษัท การบินไทย จำกัด (มหาชน)	25.50	THAI	▲▲▲▲
20	บริษัท จัดการและพัฒนาทรัพยากรน้ำภาคตะวันออก จำกัด (มหาชน)	7.10	EASTW	▲▲▲▲	52	บริษัท ไทคอน อินดัสทรีล คอนเน็คชั่น จำกัด (มหาชน)	12.20	TICON	▲▲▲▲
21	บริษัท เนมวราพัฒนาที่ดิน จำกัด (มหาชน)	2.62	HEMRAJ	▲▲▲▲	53	บริษัท คำเหล็กไทย จำกัด (มหาชน)	5.15	TMT	▲▲▲▲
22	บริษัท อินดอร์ไฮโดร จำกัด (มหาชน)	8.15	IHL	▲▲▲▲	54	บริษัท ไทย เอ็น ดี ที จำกัด (มหาชน)	5.55	TNDT	▲▲▲▲
23	บริษัท ไออาร์พีซี จำกัด (มหาชน)	4.68	IRPC	▲▲▲▲	55	บริษัท ไทยออยล์ จำกัด (มหาชน)	72.00	TOP	▲▲▲▲
24	ธนาคารกสิกรไทย จำกัด (มหาชน)	144.00	KBANK	▲▲▲▲	56	บริษัท พลาสติก และทึบไทย จำกัด (มหาชน)	9.15	TPAC	▲▲▲▲
25	บริษัท น้ำตาลขอนแก่น จำกัด (มหาชน)	13.40	KSL	▲▲▲▲	57	บริษัท ทีวีไทย จำกัด (มหาชน)	5.90	TRT	▲▲▲▲
26	ธนาคารกรุงไทย จำกัด (มหาชน)	17.20	KTB	▲▲▲▲	58	บริษัท ไทยสตีลเคเบิล จำกัด (มหาชน)	11.30	TSC	▲▲▲▲
27	บริษัท แลนด์แอนด์เฮาส์ จำกัด (มหาชน)	6.85	LH	▲▲▲▲	59	บริษัท ทาทา สตีล (ประเทศไทย) จำกัด (มหาชน)	0.89	TSTH	▲▲▲▲
28	บริษัท แอล.พี.เอ็น.ดีเวลลอปเม้นท์ จำกัด (มหาชน)	14.00	LPN	▲▲▲▲	60	บริษัท โทริชไทย เอเยนซี จำกัด (มหาชน)	19.90	TTA	▲▲▲▲
29	บริษัท เมเจอร์ ซินีเพล็กซ์ กรุ๊ป จำกัด (มหาชน)	15.90	MAJOR	▲▲▲▲	61	บริษัท น้ำประปาไทย จำกัด (มหาชน)	5.85	TTW	▲▲▲▲
30	บริษัท อสมท จำกัด (มหาชน)	29.25	MCOT	▲▲▲▲	62	บริษัท นามันพีซีไทย จำกัด (มหาชน)	20.70	TVO	▲▲▲▲
31	บริษัท เอ็ม.ซี.เอส.สตีล จำกัด (มหาชน)	9.00	MCS	▲▲▲▲	63	บริษัท ยูนิเม็ค เอนจิเนียริ่ง จำกัด (มหาชน)	3.18	UEC	▲▲▲▲
32	บริษัท โมเดิร์นฟาร์มกรุ๊ป จำกัด (มหาชน)	6.20	MODERN	▲▲▲▲	64	บริษัท วนชัย กรุ๊ป จำกัด (มหาชน)	4.22	VNG	▲▲▲▲

ที่มา: www.thai-iod.com

**หมายเหตุ**

Cooperate Governance Report (CGR) เป็นการจัดทำร่วมกันระหว่างสำนักงาน ก.ล.ด. ตลาดหลักทรัพย์แห่งประเทศไทย และ สมาคมส่งเสริมสถาบันกรรมการบริษัทไทย (Thai IOD) โดยใช้จำนวนตราสัญลักษณ์ของคณะกรรมการบริษัทมาแสดงระดับคะแนนในแต่ละกลุ่ม และจะทำการเผยแพร่รายชื่อเฉพาะบริษัทที่ได้คะแนนอยู่ในระดับ "ดี ( Good )" ขึ้นไป

ความหมายของจำนวนตราสัญลักษณ์



ดีเลิศ ( Excellent )



ดีมาก ( Very Good )



ดี ( Good )

**Disclaimer**

บริษัทหลักทรัพย์ เคจีไอ (ประเทศไทย) จำกัด (มหาชน) ("บริษัท") มิได้ให้การรับรองใดๆ ถึงความถูกต้องและแท้จริงของข้อมูลในเอกสารนี้ ("ข้อมูล") ดังนั้นไม่ว่าจะด้วยเหตุใดก็ตาม บริษัทฯไม่ขอรับผิดชอบต่อความเสียหายในรายได้ หรือผลประโยชน์ใดๆ ทั้งทางตรงและทางอ้อมที่เกิดขึ้นจากการใช้ ข้อมูล และข้อมูลนี้มิได้จัดทำขึ้นเพื่อการชักชวนหรือชี้แนะให้ซื้อขายหลักทรัพย์ใดๆ ทั้งนี้ข้อมูลถูกจัดทำขึ้นจากแหล่งข้อมูลที่เป็นปัจจุบันและ บริษัทฯสงวนสิทธิในการแก้ไขข้อความใดๆ ในเอกสารนี้โดยมิต้องบอกกล่าวล่วงหน้า