

“ตลาดยังมีความเสี่ยงสูง ดังนั้นยังเน้นเป็นเทรนด์ิ่งตามรอบในลักษณะขึ้นขยับ – รอลงค่อยซื้อ แต่ถ้าย้อนต่ำกว่า 1146 จุดอีกจะดูไม่ตี ควรชะลอการเข้าซื้อและหาจังหวะขายถอยก่อนด้วย!!”



SET INDEX ปิดที่ 1,168.31 จุด เปลี่ยนแปลง +15.15 จุด คิดเป็น +1.31%

แนวรับ 1165-1163* , 1158-1156** , 1150-1146*** จุด

แนวต้าน 1170-1173** , 1176-1184*** จุด

Technical View:

สำหรับการเข้าเทรนด์ิ่งระยะสั้น – SET เริ่มดีดตัวขึ้นจากแนวรับแถว 1150 จุด(+/-) ได้แล้ว แต่ในจังหวะรีบาวด์กลับขึ้นมา ก็ยังต้องตามระวังแรงขายจากแนวต้านต่างๆ ไปด้วย เพราะถึงแม้ว่าจะสามารถตามเทรนด์ิ่งต่อไปได้ แต่ตลาดยังมีแรงกดดันจากภาวะ Over Bought อยู่ จึงควรหาจังหวะขายทำกำไรเมื่อตลาดขยับขึ้นทดสอบแนวต้านระดับต่างๆ ด้วย โดยยังเน้นเทรนด์ิ่งในลักษณะขึ้นขยับ-รอลงค่อยซื้ออยู่ โดยยกแนวรับที่จะใช้เป็นจุดขายถอยมาไว้ที่ 1146 จุดแล้ว ถ้าหลุดต่ำกว่าแนวรับนี้ควรขายถอยและชะลอการกลับเข้ารับไว้ก่อน เพื่อป้องกันความเสี่ยงที่เกิดจากการกลับเข้าสู่รอบปรับพักตัวลงรอบใหญ่ของตลาด

แนวโน้มระยะกลาง-ยาว คาดว่าตลาดยังมีสิทธิ์ที่จะมีรอบปรับพักตัวลงครั้งใหม่ ซึ่งเป้าหมาย SET ยังมีโอกาสลงต่ำกว่า 1100 จุดได้ ดังนั้นถ้าจะซื้อเพื่อถือยาว ยังน่ารอดูจังหวะก่อนเหมือนเดิม

Analyst : Somchai Anekthaweepon

Register : 002265

Tel. : 0-2646-9967

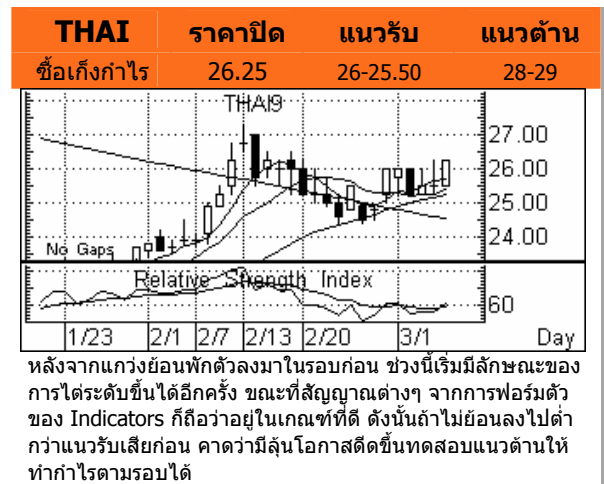
รายงานฉบับนี้จัดทำโดยบริษัทหลักทรัพย์ ฟินันเซีย ไซรัส จำกัด (มหาชน) (“บริษัท”) ข้อมูลที่ปรากฏในรายงานฉบับนี้ถูกจัดทำขึ้นบนพื้นฐานของแหล่งข้อมูลที่เชื่อใจหรือการเชื่อว่ามีความน่าเชื่อถือ และ/หรือมีความถูกต้อง อย่างไรก็ตาม บริษัทไม่รับรองความถูกต้องครบถ้วนของข้อมูลดังกล่าว ข้อมูลและความเห็นที่ปรากฏอยู่ในรายงานฉบับนี้อาจมีการเปลี่ยนแปลง, แก้ไข หรือเพิ่มเติมได้ตลอดเวลาโดยไม่ต้องแจ้งให้ทราบล่วงหน้า บริษัทไม่มีความประสงค์ที่จะชดเชยหรือชดเชยให้ผู้ลงทุน ลงทุนหรือขายหลักทรัพย์ตามที่ปรากฏในรายงานฉบับนี้ รวมทั้งบริษัทไม่ได้รับประกันผลตอบรับหรือราคาของหลักทรัพย์ตามข้อมูลที่ปรากฏแต่อย่างใด บริษัทจึงไม่รับผิดชอบต่อความเสียหายใดๆ ที่เกิดขึ้นจากการนำข้อมูลหรือความเห็นในรายงานฉบับนี้ไปใช้ไม่ว่ากรณีใดๆ ผู้ลงทุนควรศึกษาข้อมูลและใช้ดุลยพินิจอย่างรอบคอบในการตัดสินใจลงทุน บริษัทขอสงวนลิขสิทธิ์ในข้อมูลและความเห็นที่ปรากฏอยู่ในรายงานฉบับนี้ ห้ามมิให้เปิดเผยข้อมูลและความเห็นในรายงานฉบับนี้ไปใช้ประโยชน์, คัดลอก, ตัดแปลง, ฟู้อา หรือออกแสดงหรือเผยแพร่ต่อสาธารณชนไม่ว่าทั้งหมดหรือบางส่วน โดยไม่ได้รับอนุญาตเป็นลายลักษณ์อักษรจากบริษัทล่วงหน้า การลงทุนในหลักทรัพย์มีความเสี่ยง ผู้ลงทุนควรศึกษาข้อมูลและพิจารณาอย่างรอบคอบก่อนการตัดสินใจลงทุน

Technical Picks:

THAI (Bt 26.25 เป้าเทคนิค 28-29 cut loss ถ้าหลุด 25.50)

SVI (Bt 3.54 เป้าเทคนิค 3.70-3.90 cut loss ถ้าหลุด 3.46)

HEMRAJ (Bt 2.64 ขายที่ 2.7-2.8 เพื่อบริโภคที่ 2.44-2.34)



For SBL

