

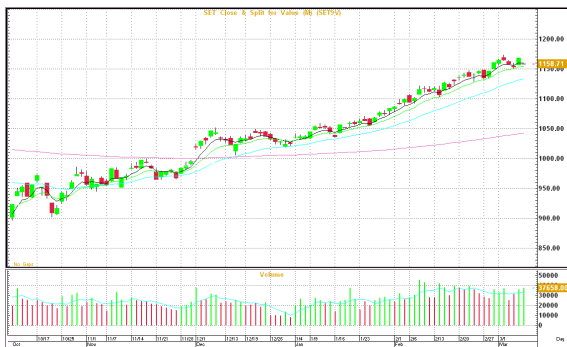
# MORNING CALL ACTION NOTES

By Globlex Research Department

March 12, 2012

## MARKET SUMMARY- Mar 9, 2012

<b>CLOSE</b>	1,158.71	<b>VOLUME</b>	B37,658.17bn
<b>CHANGE</b>	-9.60	<b>P/E</b>	15.62
<b>% CHG.</b>	-0.82%	<b>P/BV</b>	2.10



## WORLD INDICES

	Last	Change	%Change
<b>DJIA</b>	12,922.02	14.08	0.11%
<b>S&amp;P500</b>	1,370.87	4.96	0.36%
<b>NASDAQ</b>	2,988.34	17.92	0.60%
<b>FTSE</b>	5,887.49	27.76	0.47%
<b>DAX</b>	6,880.21	45.67	0.67%
<b>NIKKEI</b>	9,929.74	160.78	1.65%
<b>H. SENG</b>	21,086.00	185.27	0.89%
<b>FTSTI</b>	2,963.15	-7.23	-0.24%

## COMMODITIES

<b>NYMEX</b>	107.4	0.82	0.77%
<b>BRENT</b>	125.98	0.54	0.43%
<b>GOLD</b>	1,711.50	12.80	0.75%

## CURRENCIES

<b>BT / \$</b>	30.54	0.00	0.00%
<b>\$ / EURO</b>	1.3113	-0.0157	-1.18%
<b>YEN / \$</b>	82.42	0.83	1.02%

## Transaction by Investor Group in SET

Investor Type	9-3-12	MTD	YTD
Local Institutions	-1,710.13	-6,072.80	-19,898.80
Proprietary Trading	-365.68	2,134.90	6,520.90
Foreign	2,477.44	8,873.55	58,281.55
Retail	-401.63	-4,935.66	-44,904.66

Market View : แนวรับ 1,150

Technical : แนวรับ 1,158 / 1,150 : แนวต้าน 1,166 / 1,173

หุ้นแนะนำพิเศษ: KTB แนวรับ 17.50 / 17.30 แนวต้าน 18 / 18.60

หุ้นเด่นรายวัน : SCB APCO SVI

วันศุกร์ตลาดหุ้นไทยปรับลดลงทางตลาดหุ้นภูมิภาค ดัชนี SET ปิดที่ 1,158.71 จุด ลดลง 9.60 จุด (-0.82%) มูลค่าการซื้อขาย 37,658.17 ล้านบาท นักลงทุนต่างชาติพลิกเป็นซื้อสุทธิ 2,477.44 ล้านบาท

**แนวโน้มตลาดหุ้นไทย** ทางฝ่ายวิจัย บล.โกลเบล็ก คาดมีแนวโน้มผันผวนในกรอบ 1,146(1,140)-1,171 ต่างชาติกลับเข้าซื้อคืนเป็นสัญญาณบวกกจติวิทยา ทำให้มีโอกาสกลับตัวขึ้นหรือแกว่งตัวตามดัชนีต่างประเทศ ในขณะที่ S50H12 การปรับตัวระหว่างวันแน่นขึ้น 815 จุดค่าแท่งเทียนและSMA10วัน 810-809 เป็นจุดพิจารณาซื้อเมื่อขึ้นเหนือ SET50 ระหว่างวันมีแนวรับสำคัญ 815-812 แนวต้าน 827.85 GFJ12 เก่งกำไรในกรอบ 24,730-25,100 GFM12 เก่งกำไรในกรอบ 24,930-25,250 SVJ12 เก่งกำไรระยะสั้นในกรอบ 1,028-1,051 SVM12 เก่งกำไรระยะสั้นในกรอบ 1,045-1,059

**กลยุทธ์** กลุ่มโรงพยาบาลคาดมีความผันผวนจากแรงซื้อเก็งกำไรที่เพิ่มขึ้น การปรับตัวขึ้นมีความเสี่ยงของการขายทำรอบ กลุ่มสื่อสารรอการปรับตัวเพื่อซื้อเล่นรอบกลับคืน กลุ่มธนาคาร KTB BBL SCB KBANK และกลุ่มพลังงาน PTT PTTEP รอปรับตัวเพื่อซื้อเก็งกำไรเพิ่ม หุ้นรายหลักทรัพย์ BANPU แนวรับ 610 สำหรับหุ้นเก็งกำไรทางเทคนิค TRUE PTTEP ระยะกลาง ถือ

## หุ้นแนะนำพิเศษ

**KTB (ราคาปิด 17.70 ซื้อ เป้าหมาย 23)** ปัจจัยพื้นฐานดีจากการเป็นธนาคารรัฐที่ยังอยู่ในช่วงกระตุ้นเศรษฐกิจทำให้สินเชื่อยังมีโอกาสเติบโตสูงต่อเนื่อง คาดกำไรสุทธิปี 55 จะเติบโต รว 35% เป็น 2.3 หมื่นล้านบาท KTB ประกาศจ่ายเงินปันผลปี 54 ที่ 0.62 บาทต่อหุ้น Yield 3.5% XD 19 เม.ย. จ่าย 9 พ.ค.55

## หุ้นเด่นรายวัน

**SCB (ราคาปิด 132.50 ซื้อ เป้าหมาย 145)** ขายหุ้นทั้งหมดใน "เอสซีบีลีตซิ่ง" ที่ถือโดยธนาคารและบริษัทย่อยรวม 4.8 ล้านหุ้น คิดเป็น 45.81% ของหุ้นทั้งหมด คิดเป็นมูลค่ารวม 9.7 ล้านบาท

**APCO (ราคาปิด 3.66 ซื้อเก็งกำไร)** ตั้งเป้ารายได้ปี 55 เติบโต 20-30% YoY จากการเปิดศูนย์จำหน่าย BIMXPRT ประจำอำเภอทั่วประเทศ 900 ศูนย์ พร้อมลุยขยายตลาดต่างประเทศ ส่วนการจัดตั้งบริษัทร่วมทุนกับมาเลเซียแล้วเสร็จและสามารถเริ่มดำเนินการได้ภายใน 2Q55 (ที่มา : ข่าวหุ้น)

**SVI (ราคาปิด 3.66 ซื้อเก็งกำไร)** คาดผลประกอบการผ่านจุดต่ำสุดมาแล้ว

และคาดว่า จะพลิกมีกำไรสุทธิได้ในปีนี้ โดยปัจจุบัน โรงงานที่ได้รับผลกระทบจากปัญหาน้ำท่วมในช่วงปีที่ผ่านมาโดยส่วนใหญ่เริ่มกลับมาทำการผลิตแล้ว ขณะเดียวกันบริษัทยังมีต้นทุนที่เงินเคลมประกันภัยเข้ามาในงบการเงินของปีนี้อีกกว่าพันล้านบาท(ที่มา:ข่าวหุ้น)

ปัจจัยบวก	ปัจจัยลบ
<ul style="list-style-type: none"> <li>+ สหรัฐรายงานการจ้างงานนอกภาคเกษตรในเดือนก.พ.เพิ่มขึ้น 227,000 ตำแหน่งดีกว่าที่คาดว่าจะเพิ่มขึ้น 210,000 ตำแหน่ง ส่วนอัตราการว่างงานทรงตัวที่ระดับ 8.3% ตามคาด</li> <li>+ ประธานยูโรกรุปกล่าวว่ากรีซปฏิบัติตามเงื่อนไขทุกประการสำหรับการได้รับเงินกู้งวดที่สองและยูโรกรุปพร้อมเบิกจ่ายเงินช่วยเหลือมูลค่า 1.3 แสนล้านยูโร (1.7 แสนล้านดอลลาร์) ที่ได้รับอนุมัติจากรวม.คลังยูโรโซนเมื่อเดือนก.พ.</li> <li>+ ผอ.IMF เติรมเสนอเงินสมทบมูลค่า 2.8 หมื่นล้านยูโร (3.67 หมื่นล้านดอลลาร์) ในแผนช่วยเหลือกรีซรอบสองซึ่งจะพิจารณาในสัปดาห์หน้า</li> <li>+ เยอรมนียางานยอดส่งออกเดือนม.ค.กลับมาขยายตัว 2.3%MoM หลังจากที่ย่ำแย่อย่างหนักเมื่อปลายปีที่แล้ว ส่วนทางกับที่ทรุดตัวลงถึง 4.4% ในเดือนธ.ค. ทั้งนี้ ยอดเกินดุลการค้าอยู่ที่ 1.31 หมื่นล้านยูโรในเดือนม.ค. เพิ่มขึ้นเล็กน้อยจาก 1.29 หมื่นล้านยูโรในเดือนธ.ค.</li> <li>+ สมาคมผู้ผลิตยานยนต์จีนเปิดเผยว่า ยอดขายรถเดือนก.พ.ในประเทศจีนเพิ่มขึ้น 24.5% เมื่อเทียบกับเป็นรายปี และ 1.57 ล้านคัน ส่วนการผลิตเพิ่มขึ้น 28.5% จากปีที่แล้ว และ 1.61 ล้านคัน</li> <li>+ จีนรายงานดัชนีเศรษฐกิจที่ดีในช่วง 2 เดือนแรกปีนี้ ได้แก่ ผลผลิตมูลค่าเพิ่มภาคอุตสาหกรรมขยายตัว 11.4%YoY ยอดค้าปลีกเพิ่มขึ้น 14.7%YoY ทุกระดับ 3.37 ล้านล้านหยวน (5,338 แสนล้านดอลลาร์) การลงทุนในสินทรัพย์ถาวรในเขตเมืองเพิ่มขึ้น 21.5%YoY และระดับ 2.1189 ล้านล้านหยวน (ราว 3.36 แสนล้านดอลลาร์สหรัฐ)</li> <li>+ ญี่ปุ่นรายงานยอดสั่งซื้อเครื่องจักรพื้นฐานภาคเอกชนในเดือนม.ค. เพิ่มขึ้น 3.4% ทุกระดับ 7.578 แสนล้านเยน ซึ่งเป็นการเพิ่มขึ้นติดต่อกัน 2 เดือนแล้ว</li> </ul>	<ul style="list-style-type: none"> <li>- มูดีส์พิจารณาว่ากรีซได้ลดหนี้สาธารณะหลังจากเจ้าหน้าที่กรีซและยูโรโซนยืนยันว่าข้อตกลงสวีออปหนึ่งจะดำเนินต่อไป หลังจากนักลงทุนถือครองพันธบัตรกรีซ 85.8% ตกลงเข้าร่วมในข้อตกลงแลกเปลี่ยนตราสารหนี้ของกรีซมูลค่า 2.06 แสนล้านยูโร (2.7 แสนล้านดอลลาร์) ซึ่งทำให้หนี้สินของกรีซลดลงอย่างมาก</li> <li>- พิทช์คอดอันดับเครดิตระยะยาวพันธบัตรกรีซชั่วคราวผู้ “ผิคนัดชำระหนี้ในวงจำกัด” หลังได้รับการยืนยันว่าการลดหนี้สินของกรีซจะดำเนินต่อไป ทำให้เครดิตของกรีซอยู่ที่ระดับต่ำสุดเป็นอันดับ 2 ที่ระดับ C โดยพิทช์มีแนวโน้มปรับเพิ่มเครดิตของกรีซทันทีที่ขั้นตอนการลดหนี้สินเสร็จสิ้นลง</li> <li>- จีนเปิดเผยว่าความเชื่อมั่นผู้บริโภคในเดือนก.พ.ลดลงซึ่งเป็นผลมาจากอุปสงค์ในตลาดที่อ่อนแรงลงในช่วงหลังวันหยุดเทศกาลตรุษจีน</li> <li>- เดือนก.พ.จีนมียอดขาดดุลการค้าเป็นครั้งแรกในรอบ 1 ปีที่ 3.148 หมื่นล้านดอลลาร์ โดยมียอดส่งออกเพิ่มขึ้น 18.4%YoY ยอดนำเข้าเพิ่มขึ้น 40%YoY</li> </ul>

ปัจจัยที่ต้องจับตา	
ในประเทศ	ต่างประเทศ
<ul style="list-style-type: none"> <li>➢ 21 มี.ค. ธปท.มีกำหนดรายงานตัวเลขทบทวนอัตราการขยายตัวของเศรษฐกิจไทยปี 55-56 ใหม่ / ประชุมคณะกรรมการ นโยบายการเงิน (กนง.) ครั้งที่ 2/2555</li> <li>➢ สัปดาห์ที่ 3 กระทรวงพาณิชย์แถลงตัวเลขการส่งออกของไทย</li> <li>➢ สัปดาห์ที่ 4 สภาอุตสาหกรรมแห่งประเทศไทย(ส.อ.ท.)แถลงดัชนีความเชื่อมั่นภาคอุตสาหกรรม, ยอดการผลิตและส่งออก รถยนต์ รถจักรยานยนต์และชิ้นส่วนยานยนต์</li> <li>➢ สัปดาห์ที่ 5 สำนักงานเศรษฐกิจการคลัง(สศค.)รายงานภาวะเศรษฐกิจการคลัง</li> <li>➢ 28 มี.ค. สำนักงานเศรษฐกิจอุตสาหกรรม(สศอ.)แถลงดัชนีอุตสาหกรรมประจำเดือน</li> <li>➢ 30 มี.ค. ธปท.รายงานภาวะเศรษฐกิจไทยประจำเดือน</li> </ul>	<ul style="list-style-type: none"> <li>➢ 12 มี.ค. ญี่ปุ่น - ธนาคารกลางญี่ปุ่นประชุมเป็นวันแรก / เปิดเผยยอดสั่งซื้อเครื่องจักรเดือนม.ค. / เปิดเผยดัชนีความเชื่อมั่นผู้บริโภคเดือนก.พ. อิตาลี – เปิดเผย GDP 4Q54</li> <li>➢ 13 มี.ค. ญี่ปุ่น – ธนาคารกลางญี่ปุ่นประชุมวันสุดท้าย สหรัฐ - คณะกรรมการกำหนดนโยบายการเงินของธนาคารกลางสหรัฐ(FOMC) ประชุมและเปิดผลการตัดสินใจเรื่องอัตราดอกเบี้ย</li> <li>➢ 14 มี.ค. ญี่ปุ่น – เปิดเผยผลผลิตอุตสาหกรรมเดือนมกราคมที่ได้รับการปรับทบทวน / ยอดค้าปลีกเดือนม.ค.ที่ได้รับการปรับทบทวน / ธนาคารกลางญี่ปุ่นเปิดเผยรายงานประจำเดือนมี.ค. อังกฤษ – เปิดเผยตัวเลขว่างงานเดือนก.พ.</li> <li>➢ 20 มี.ค. กรีซ - กำหนดไถ่ถอนพันธบัตรมูลค่า 1.45 หมื่นล้านยูโร (1.85 หมื่นล้านดอลลาร์)</li> </ul>

The opinions and information presented in this report are those of the Globlex Securities Co. Ltd. Research Department. No representation or warranty in any form regarding the accuracy, completeness, correctness or fairness of opinions and information of this report is offered by Globlex Securities Co. Ltd. Globlex Securities Co. Ltd. accepts no liability whatsoever for any loss arising from the use of this report or its contents. This report (in whole or in part) may not be reproduced or published without the express permission of Globlex Securities Co. Ltd.

รายชื่อหลักทรัพย์ที่ติดเกณฑ์บัญชี Cash Balance

- \*RAIMON มีผลบังคับใช้ 5 - 23 มี.ค. 2555
- \*MLINK มีผลบังคับใช้ 5 - 23 มี.ค. 2555
- \*BROOK มีผลบังคับใช้ 12 - 30 มี.ค. 2555
- \*KTC มีผลบังคับใช้ 12 - 30 มี.ค. 2555
- \*SIMAT-W1 มีผลบังคับใช้ 12 - 30 มี.ค. 2555
- \*IVL01CD มีผลบังคับใช้ 12 - 30 มี.ค. 2555

\*\*\*เนื่องจากการลงทุนในหลักทรัพย์ ดังกล่าวมีการซื้อขายคิดไปจากสภาพปกติของตลาดดังนั้นผู้ลงทุนควรศึกษาข้อมูลก่อนการตัดสินใจลงทุน

สรุปภาวะตลาดต่างประเทศ

ตลาดหุ้นดาวโจนส์	เพิ่มขึ้น 14.08 จุด	ตลาดน้ำมัน NYMEX	เพิ่มขึ้น 0.82 เหรียญ
ดัชนีตลาดหุ้นดาวโจนส์ปิดตลาดปรับตัวเพิ่มขึ้น 14.08 จุด ตลาดขาขึ้นปรับตัวเลขการจ้างงานนอกภาคการเกษตรของสหรัฐที่ปรับตัวสูงขึ้น โดยกระทรวงแรงงานสหรัฐรายงานตัวเลขการจ้างงานนอกภาคการเกษตรประจำเดือนก.พ.เพิ่มขึ้น 227,000 ตำแหน่งมากกว่าที่นักเศรษฐศาสตร์คาดไว้ ส่วนอัตราการว่างงานยังทรงตัวอยู่ที่ระดับ 8.3% ทำให้ปิดตลาดดัชนีดาวโจนส์เพิ่มขึ้น 14.08 จุด หรือ 0.11% ปิดที่ 12,922.02 จุด ดัชนี S&P 500 บวก 4.96 จุด หรือ 0.36% ปิดที่ 1,370.87 จุด และดัชนี Nasdaq ปรับขึ้น 17.92 จุด หรือ 0.60% ปิดที่ 2,988.34 จุด		ราคาน้ำมันดิบที่ตลาดล่วงหน้า NYMEX ส่งมอบเดือนเม.ย.เพิ่มขึ้น 82 เซนต์ ตลาดได้ปัจจัยบวกเช่นเดียวกับตลาดหุ้นวอลสตรีทที่นักลงทุนชานรับตัวเลขการจ้างงานนอกภาคการเกษตรของสหรัฐที่ปรับตัวเพิ่มขึ้นเกินคาดในเดือนกุมภาพันธ์ นอกจากนี้ตลาดยังได้แรงหนุนจากรายงานตัวเลขอัตราเงินเฟ้อของจีนที่ปรับตัวลดลงสู่ระดับ 3.2%ในเดือนก.พ. ซึ่งเป็นระดับต่ำสุดในรอบ 20 เดือนทำให้ปิดตลาดราคาน้ำมันดิบ NYMEX เพิ่มขึ้น 82 เซนต์ หรือ 0.77% ปิดที่ 107.40 ดอลลาร์/บาร์เรลส่วนราคาน้ำมันดิบเบรนท์เพิ่มขึ้น 54 เซนต์ หรือ 0.43% ปิดที่ 125.98 ดอลลาร์/บาร์เรล	
ตลาดหุ้นหนักเกอ	ตลาดหุ้นอึ้งเส็ง		

ระดับดัชนีพุ่งขึ้นแรงและยืนเหนือ 10,000 ด้วยปริมาณการซื้อขายที่เพิ่มขึ้นเป็นการยืนยันแนวโน้มขาขึ้น ค่าเงินเยนที่อ่อนค่าต่อเนื่อง การแก้ไขปัญหาหนี้สาธารณะของกรีซที่เป็นรูปธรรมมากขึ้นและสามารถหลีกเลี่ยงการผิดนัดชำระหนี้ได้ เป็นแรงผลักดันให้นักลงทุนกลับเข้าซื้อเก็งกำไรและซื้อคืนมากขึ้น แนวโน้มการปรับตัวเหนือ 9,866-9,870 ได้ อย่างมั่นคงยังคงแสดงสัญญาณบวกขาขึ้น

ตลาดยังคงคาดหวังว่าทางการจีนจะประกาศมาตรการผ่อนคลายทางการเงินเพิ่มเติม เพื่อกระตุ้นเศรษฐกิจหลังข้อมูลผลผลิตในภาคอุตสาหกรรมของจีนชะลอตัวลงมากเกินคาดในช่วง 2 เดือนแรกของปีนี้ ขณะที่อุปสงค์ลดลงทั้งในและต่างประเทศ โดยการเข้าซื้อในกลุ่มการเงิน ระยะสั้นมีแนวค้ำด้านเส้นค่าเฉลี่ย 10วัน 21,115 ทดสอบผ่านขึ้นมากจะเป็นสัญญาณซื้อ และแนวรับสำคัญ 21,000

Analyst – รัชชัย 02-6725993 [tawatchai@globlex.co.th](mailto:tawatchai@globlex.co.th)  
 วิลาสินี 02-6725937 [wilasinee@globlex.co.th](mailto:wilasinee@globlex.co.th)  
 อาทิตย์ 02-6725946 [artit@globlex.co.th](mailto:artit@globlex.co.th)

SBL Table

12/3/2012

Date	TICKER	Recently Close	Recommend Short Short-term	Target Price	Recommendation
12/3/2012	-	-	-	-	-

## Dividend Table

Symbol	X-Date	Payment Date	Operation Period	Dividend (per share)	Unit	Type	Market / Industry / Sector
BH	12/3/2012	24/5/2012	01/07/2011 - 31/12/2011	0.65	Baht	Cash	SET /SERVICE /HEALTH
BH-P	12/3/2012	24/5/2012	01/07/2011 - 31/12/2011	0.65	Baht	Cash	SET /-/-
CSC	12/3/2012	11/5/2012	01/01/2011 - 31/12/2011	1	Baht	Cash	SET /INDUS /PKG
CSC-P	12/3/2012	11/5/2012	01/01/2011 - 31/12/2011	2.5	Baht	Cash	SET /-/-
ERW	12/3/2012	23/5/2012	01/01/2011 - 31/12/2011	0.08	Baht	Cash	SET /SERVICE /TOURISM
ILINK	12/3/2012	27/4/2012	01/01/2011 - 31/12/2011	0.34	Baht	Cash	mai /-/MIDSIZE
JMART	12/3/2012	27/4/2012	01/07/2011 - 31/12/2011	0.24	Baht	Cash	SET /TECH /ICT
LOXLEY	12/3/2012	-	01/01/2011 - 31/12/2011	0.075	Baht	Cash	SET /SERVICE /COMM
TCB	12/3/2012	27/4/2012	01/01/2011 - 31/12/2011	0.8	Baht	Cash	SET /INDUS /PETRO
TFUND	12/3/2012	29/3/2012		0.17	Baht	Cash	SET /PROPCON /PFUND
TPIPL	12/3/2012	25/5/2012	01/01/2011 - 31/12/2011	0.15	Baht	Cash	SET /PROPCON /CONMAT
UIC	12/3/2012	17/5/2012	01/10/2011 - 31/12/2011	0.11	Baht	Cash	mai /-/MIDSIZE
UVAN	12/3/2012	-	01/10/2011 - 31/12/2011	5	Baht	Cash	SET /AGRO /AGRI
ZMICO	12/3/2012	14/5/2012	01/01/2011 - 31/12/2011	0.05	Baht	Cash	SET /FINCIAL /FIN
ASP	13/3/2012	4/5/2012	01/07/2011 - 31/12/2011	0.12	Baht	Cash	SET /FINCIAL /FIN
CCET	13/3/2012	9/5/2012	01/07/2011 - 31/12/2011	0.08	Baht	Cash	SET /TECH /ETRON
CFRESH	13/3/2012	17/5/2012	01/01/2011 - 31/12/2011	0.46	Baht	Cash	SET /AGRO /FOOD
DRACO	13/3/2012	18/5/2012	31/12/2011	0.1	Baht	Cash	SET /TECH /ETRON
EGCO	13/3/2012	4/5/2012	01/07/2011 - 31/12/2011	2.75	Baht	Cash	SET /RESOURC /ENERG
EIC	13/3/2012	24/5/2012	01/01/2011 - 31/12/2011	0.015	Baht	Cash	SET /TECH /ETRON
HEMRAJ	13/3/2012	18/5/2012	01/01/2011 - 31/12/2011	0.03	Baht	Cash	SET /PROPCON /PROP
JCT	13/3/2012	24/4/2012	01/07/2011 - 31/12/2011	1.85	Baht	Cash	SET /CONSUMP /PERSON
MBK	13/3/2012	30/4/2012	01/07/2011 - 31/12/2011	2.5	Baht	Cash	SET /PROPCON /PROP
MSC	13/3/2012	24/4/2012	31/12/2011	0.25	Baht	Cash	SET /TECH /ICT
NCH	13/3/2012	18/5/2012	01/01/2011 - 31/12/2011	0.07	Baht	Cash	SET /PROPCON /PROP
PRANDA	13/3/2012	11/5/2012	01/10/2011 - 31/12/2011	0.5	Baht	Cash	SET /CONSUMP /FASHION
S&P	13/3/2012	-	01/07/2011 - 31/12/2011	2.75	Baht	Cash	SET /AGRO /FOOD
SVH	13/3/2012	3/5/2012	01/10/2011 - 31/12/2011	2.5	Baht	Cash	SET /SERVICE /HEALTH
SYNEX	13/3/2012	14/5/2012	01/07/2011 - 31/12/2011	0.22	Baht	Cash	SET /TECH /ICT
TCCC	13/3/2012	27/4/2012	01/01/2011 - 31/12/2011	1	Baht	Cash	SET /INDUS /PETRO
TKS	13/3/2012	17/5/2012	31/12/2011	0.32	Baht	Cash	SET /SERVICE /MEDIA
TRU	13/3/2012	24/5/2012	31/12/2011	0.25	Baht	Cash	SET /INDUS /AUTO
TVO	13/3/2012	11/5/2012	01/07/2011 - 31/12/2011	0.3	Baht	Cash	SET /AGRO /FOOD
ASIMAR	14/3/2012	20/4/2012	01/01/2011 - 31/12/2011	0.15	Baht	Cash	SET /SERVICE /TRANS
LANNA	14/3/2012	2/5/2012	01/07/2011 - 31/12/2011	1	Baht	Cash	SET /RESOURC /ENERG
MCOT	14/3/2012	17/5/2012	31/12/2011	1	Baht	Cash	SET /SERVICE /MEDIA
SIRI	14/3/2012	16/5/2012	01/01/2011 - 31/12/2011	0.14	Baht	Cash	SET /PROPCON /PROP
SNC	14/3/2012	27/4/2012	01/07/2011 - 31/12/2011	0.6	Baht	Cash	SET /INDUS /IMM
STEC	14/3/2012	18/5/2012	01/01/2011 - 31/12/2011	0.55	Baht	Cash	SET /PROPCON /PROP
TIP	14/3/2012	4/5/2012	01/07/2011 - 31/12/2011	0.25	Baht	Cash	SET /FINCIAL /INSUR
VNG	15/3/2012	16/5/2012	01/01/2011 - 31/12/2011	0.15	Baht	Cash	SET /PROPCON /CONMAT
ECL	16/3/2012	30/4/2012	01/01/2011 - 31/12/2011	0.05	Baht	Cash	SET /FINCIAL /FIN
HANA	16/3/2012	14/5/2012	31/12/2011	1	Baht	Cash	SET /TECH /ETRON
LEE	16/3/2012	24/5/2012	01/01/2011 - 31/12/2011	0.21	Baht	Cash	SET /AGRO /AGRI
STPI	16/3/2012	14/5/2012	01/01/2011 - 31/12/2011	0.32	Baht	Cash	SET /PROPCON /PROP
TASCO	16/3/2012	16/5/2012	01/01/2011 - 31/12/2011	1.25	Baht	Cash	SET /PROPCON /CONMAT
GENCO	19/3/2012	22/5/2012	01/01/2011 - 31/12/2011	0.01	Baht	Cash	SET /SERVICE /PROF
RASA	19/3/2012	9/5/2012	01/01/2011 - 31/12/2011	0.02777	Baht	Cash	SET /PROPCON /PROP
RASA	19/3/2012	9/5/2012	01/01/2011 - 31/12/2011	4 : 1	Share	Stock	SET /PROPCON /PROP
SENA	19/3/2012	8/5/2012	01/01/2011 - 31/12/2011	0.06	Baht	Cash	SET /PROPCON /PROP
SENA	19/3/2012	8/5/2012	01/01/2011 - 31/12/2011	17 : 1	Share	Stock	SET /PROPCON /PROP
SPG	19/3/2012	21/5/2012	01/01/2011 - 31/12/2011	5	Baht	Cash	SET /INDUS /AUTO
BAT-3K	20/3/2012	11/5/2012	01/01/2011 - 31/12/2011	4	Baht	Cash	SET /INDUS /AUTO

The opinions and information presented in this report are those of the Globlex Securities Co. Ltd. Research Department. No representation or warranty in any form regarding the accuracy, completeness, correctness or fairness of opinions and information of this report is offered by Globlex Securities Co. Ltd. Globlex Securities Co. Ltd. accepts no liability whatsoever for any loss arising from the use of this report or its contents. This report (in whole or in part) may not be reproduced or published without the express permission of Globlex Securities Co. Ltd.

## Dividend Table

Symbol	X-Date	Payment Date	Operation Period	Dividend (per share)	Unit	Type	Market / Industry / Sector
BFIT	20/3/2012	8/5/2012	01/01/2011 - 31/12/2011	0.4	Baht	Cash	SET /FINCIAL /FIN
BSBM	20/3/2012	10/5/2012	01/07/2011 - 31/12/2011	0.02	Baht	Cash	SET /INDUS /STEEL
MACO	20/3/2012	-	31/12/2011	0.27	Baht	Cash	mai /-/MIDSIZE
MACO	20/3/2012	-	31/12/2011	2.5 : 1	Share	Stock	mai /-/MIDSIZE
ROBINS	20/3/2012	22/5/2012	01/01/2011 - 31/12/2011	0.65	Baht	Cash	SET /SERVICE /COMM
GLOBAL	21/3/2012	11/5/2012	01/01/2011 - 31/12/2011	0.0222	Baht	Cash	SET /SERVICE /COMM
GLOBAL	21/3/2012	11/5/2012	01/01/2011 - 31/12/2011	5 : 1	Share	Stock	SET /SERVICE /COMM
SWC	21/3/2012	25/5/2012	01/07/2011 - 31/12/2011	0.19	Baht	Cash	mai /-/MIDSIZE
TWZ	21/3/2012	18/5/2012	01/01/2011 - 31/12/2011	0.005	Baht	Cash	SET /TECH /ICT
AMC	22/3/2012	8/5/2012	01/01/2011 - 31/12/2011	0.08	Baht	Cash	SET /INDUS /STEEL
KCAR	22/3/2012	22/5/2012	01/07/2011 - 31/12/2011	0.36	Baht	Cash	SET /FINCIAL /FIN
M-CHAI	22/3/2012	25/5/2012	01/01/2011 - 31/12/2011	2.67	Baht	Cash	SET /SERVICE /HEALTH
SINGER	22/3/2012	30/5/2012	01/01/2011 - 31/12/2011	0.2	Baht	Cash	SET /SERVICE /COMM
TIC	23/3/2012	18/5/2012	31/12/2011	0.25	Baht	Cash	SET /FINCIAL /INSUR
TIC-P	23/3/2012	18/5/2012	31/12/2011	1	Baht	Cash	SET /-/-
IFEC	26/3/2012	25/5/2012	01/10/2011 - 31/12/2011	0.18	Baht	Cash	SET /CONSUMP /HOME
WG	26/3/2012	24/5/2012	01/01/2011 - 31/12/2011	4.5	Baht	Cash	SET /INDUS /PETRO
WORK	26/3/2012	-	01/07/2011 - 31/12/2011	0.4	Baht	Cash	SET /SERVICE /MEDIA
DTC	27/3/2012	11/5/2012	31/12/2011	0.5	Baht	Cash	SET /SERVICE /TOURISM
KIAT	27/3/2012	4/5/2012	01/07/2011 - 31/12/2011	0.25	Baht	Cash	mai /-/MIDSIZE
KIAT	27/3/2012	4/5/2012	01/07/2011 - 31/12/2011	10 : 1	Share	Stock	mai /-/MIDSIZE
NTV	27/3/2012	25/5/2012	01/01/2011 - 31/12/2011	6.11	Baht	Cash	SET /SERVICE /HEALTH
PERM	27/3/2012	-	01/01/2011 - 31/12/2011	0.04	Baht	Cash	SET /INDUS /STEEL
SGP	27/3/2012	8/5/2012	01/07/2011 - 31/12/2011	0.3	Baht	Cash	SET /RESOURC /ENERG
SMK	27/3/2012	9/5/2012	01/01/2011 - 31/12/2011	9	Baht	Cash	SET /FINCIAL /INSUR
AYUD	28/3/2012	8/5/2012	01/07/2011 - 31/12/2011	0.5	Baht	Cash	SET /FINCIAL /INSUR
TBSP	28/3/2012	19/4/2012	01/01/2011 - 31/12/2011	6	Baht	Cash	SET /SERVICE /MEDIA
TCP	28/3/2012	12/4/2012	01/01/2011 - 31/12/2011	0.6	Baht	Cash	SET /INDUS /PAPER
UMI	28/3/2012	22/5/2012	01/01/2011 - 31/12/2011	0.13	Baht	Cash	SET /PROPCON /CONMAT
Q-CON	29/3/2012	20/4/2012	01/01/2011 - 31/12/2011	0.08	Baht	Cash	SET /PROPCON /CONMAT
SF	29/3/2012	20/4/2012	01/01/2011 - 31/12/2011	0.01389	Baht	Cash	SET /PROPCON /PROP
SF	29/3/2012	20/4/2012	01/01/2011 - 31/12/2011	8 : 1	Share	Stock	SET /PROPCON /PROP
TTI	29/3/2012	25/5/2012	01/01/2011 - 31/12/2011	0.5	Baht	Cash	SET /CONSUMP /FASHION
OISHI	30/3/2012	23/5/2012	01/07/2011 - 31/12/2011	0.7	Baht	Cash	SET /AGRO /FOOD
TGCI	30/3/2012	20/4/2012	01/01/2011 - 31/12/2011	0.1	Baht	Cash	SET /PROPCON /CONMAT
ADVANC	2/4/2012	23/4/2012	01/07/2011 - 31/12/2011	4.26	Baht	Cash	SET /TECH /ICT
DCC	2/4/2012	4/5/2012	01/10/2011 - 31/12/2011	0.62	Baht	Cash	SET /PROPCON /CONMAT
DTCI	2/4/2012	23/5/2012	01/01/2011 - 31/12/2011	0.5	Baht	Cash	SET /CONSUMP /HOME
GFPT	2/4/2012	15/5/2012	31/12/2011	0.33	Baht	Cash	SET /AGRO /AGRI
IRCP	2/4/2012	-	01/01/2011 - 31/12/2011	0.1	Baht	Cash	mai /-/MIDSIZE
SPPT	2/4/2012	10/5/2012	31/12/2011	0.1	Baht	Cash	SET /TECH /ETRON
CSL	3/4/2012	24/4/2012	01/07/2011 - 31/12/2011	0.27	Baht	Cash	SET /TECH /ICT
DTAC	4/4/2012	27/4/2012	31/12/2011	1.38	Baht	Cash	SET /TECH /ICT
EASTW	4/4/2012	24/4/2012	01/07/2011 - 31/12/2011	0.3	Baht	Cash	SET /RESOURC /ENERG
INTUCH	4/4/2012	26/4/2012	01/01/2012 - 29/03/2012	1.58	Baht	Cash	SET /TECH /ICT
SCC	4/4/2012	26/4/2012	01/07/2011 - 31/12/2011	7	Baht	Cash	SET /PROPCON /CONMAT
CSP	5/4/2012	27/4/2012	01/01/2011 - 31/12/2011	0.12	Baht	Cash	SET /INDUS /STEEL
FORTH	5/4/2012	27/4/2012	01/07/2011 - 31/12/2011	0.17	Baht	Cash	SET /TECH /ICT
MINT	5/4/2012	30/4/2012	01/01/2011 - 31/12/2011	0.15	Baht	Cash	SET /AGRO /FOOD
MINT	5/4/2012	30/4/2012	01/01/2011 - 31/12/2011	10 : 1	Share	Stock	SET /AGRO /FOOD
EPCO	10/4/2012	26/4/2012	01/07/2011 - 31/12/2011	0.055	Baht	Cash	SET /SERVICE /MEDIA
KBANK	10/4/2012	27/4/2012	01/07/2011 - 31/12/2011	2	Baht	Cash	SET /FINCIAL /BANK
CGS	11/4/2012	27/4/2012	01/01/2011 - 31/12/2011	0.088	Baht	Cash	SET /FINCIAL /FIN

The opinions and information presented in this report are those of the Globlex Securities Co. Ltd. Research Department. No representation or warranty in any form regarding the accuracy, completeness, correctness or fairness of opinions and information of this report is offered by Globlex Securities Co. Ltd. Globlex Securities Co. Ltd. accepts no liability whatsoever for any loss arising from the use of this report or its contents. This report (in whole or in part) may not be reproduced or published without the express permission of Globlex Securities Co. Ltd.



## Dividend Table

Symbol	X-Date	Payment Date	Operation Period	Dividend (per share)	Unit	Type	Market / Industry / Sector
SORKON	11/4/2012	30/4/2012	01/01/2011 - 31/12/2011	3	Baht	Cash	SET /AGRO /FOOD
SSF	11/4/2012	30/4/2012	01/01/2011 - 31/12/2011	0.57	Baht	Cash	SET /AGRO /FOOD
BANPU	12/4/2012	30/4/2012	31/12/2011	9	Baht	Cash	SET /RESOURC /ENERG
CHOW	12/4/2012	3/5/2012	01/01/2011 - 31/12/2011	0.1	Baht	Cash	mai /-/MIDSIZE
GC	12/4/2012	30/4/2012	01/07/2011 - 31/12/2011	0.16	Baht	Cash	SET /INDUS /PETRO
HTECH	12/4/2012	2/5/2012	01/07/2011 - 31/12/2011	0.07	Baht	Cash	mai /-/MIDSIZE
HYDRO	12/4/2012	4/5/2012	01/01/2011 - 31/12/2011	0.26	Baht	Cash	mai /-/MIDSIZE
SAMCO	12/4/2012	4/5/2012	01/01/2011 - 31/12/2011	0.02	Baht	Cash	SET /PROPCON /PROP
AI	17/4/2012	2/5/2012	31/12/2011	0.15	Baht	Cash	SET /RESOURC /ENERG
HMPRO	17/4/2012	27/4/2012	01/07/2011 - 31/12/2011	0.15	Baht	Cash	SET /SERVICE /COMM
SCB	17/4/2012	4/5/2012	01/07/2011 - 31/12/2011	2.5	Baht	Cash	SET /FINCIAL /BANK
SCB-P	17/4/2012	4/5/2012	01/07/2011 - 31/12/2011	2.5	Baht	Cash	SET /-/-
TCAP	17/4/2012	30/4/2012	01/07/2011 - 31/12/2011	0.7	Baht	Cash	SET /FINCIAL /BANK
TCAP-P	17/4/2012	30/4/2012	01/07/2011 - 31/12/2011	0.7	Baht	Cash	SET /-/-
TVI	17/4/2012	-	01/01/2011 - 31/12/2011	0.15	Baht	Cash	SET /FINCIAL /INSUR
CNT	18/4/2012	8/5/2012	01/01/2011 - 31/12/2011	0.3	Baht	Cash	SET /PROPCON /PROP
GUNKUL	18/4/2012	9/5/2012	01/01/2011 - 31/12/2011	0.1	Baht	Cash	SET /RESOURC /ENERG
GUNKUL	18/4/2012	9/5/2012	01/01/2011 - 31/12/2011	10 : 1	Share	Stock	SET /RESOURC /ENERG
SPORT	18/4/2012	4/5/2012	01/07/2011 - 31/12/2011	0.04	Baht	Cash	SET /SERVICE /MEDIA
TMB	18/4/2012	9/5/2012	01/01/2011 - 31/12/2011	0.03	Baht	Cash	SET /FINCIAL /BANK
AIT	19/4/2012	4/5/2012	01/01/2011 - 31/12/2011	3.5	Baht	Cash	SET /TECH /ICT
BBL	19/4/2012	8/5/2012	01/07/2011 - 31/12/2011	4	Baht	Cash	SET /FINCIAL /BANK
KTB	19/4/2012	9/5/2012	01/01/2011 - 31/12/2011	0.62	Baht	Cash	SET /FINCIAL /BANK
KTB-P	19/4/2012	9/5/2012	01/01/2011 - 31/12/2011	0.7745	Baht	Cash	SET /-/-
AHC	23/4/2012	8/5/2012	01/01/2011 - 31/12/2011	3.5	Baht	Cash	SET /SERVICE /HEALTH
SABINA	23/4/2012	9/5/2012	31/12/2011	0.15	Baht	Cash	SET /CONSUMP /FASHION
AF	24/4/2012	9/5/2012	01/07/2011 - 31/12/2011	1	Baht	Cash	mai /-/MIDSIZE
MFC	24/4/2012	11/5/2012		-	Baht	Cash	SET /FINCIAL /FIN
UBIS	24/4/2012	8/5/2012	01/07/2011 - 31/12/2011	0.18	Baht	Cash	mai /-/MIDSIZE
APRINT	25/4/2012	10/5/2012	31/12/2011	0.9	Baht	Cash	SET /SERVICE /MEDIA
SSC	25/4/2012	-	01/01/2011 - 31/12/2011	0.75	Baht	Cash	SET /AGRO /FOOD
AJ	26/4/2012	21/5/2012	01/07/2011 - 31/12/2011	0.1	Baht	Cash	SET /INDUS /PKG
LHBANK	26/4/2012	17/5/2012	01/01/2011 - 31/12/2011	0.0037	Baht	Cash	SET /FINCIAL /BANK
LHBANK	26/4/2012	17/5/2012	01/01/2011 - 31/12/2011	30 : 1	Share	Stock	SET /FINCIAL /BANK
PPM	26/4/2012	21/5/2012	01/01/2011 - 31/12/2011	0.1	Baht	Cash	mai /-/MIDSIZE
APCS	27/4/2012	18/5/2012	01/01/2011 - 31/12/2011	0.15	Baht	Cash	SET /INDUS /AUTO
APCS	27/4/2012	18/5/2012	01/01/2011 - 31/12/2011	10 : 1	Share	Stock	SET /INDUS /AUTO
CENTEL	27/4/2012	22/5/2012	01/01/2011 - 31/12/2011	0.15	Baht	Cash	SET /SERVICE /TOURISM
FSS	27/4/2012	18/5/2012	01/01/2011 - 31/12/2011	0.06	Baht	Cash	SET /FINCIAL /FIN
KWC	27/4/2012	17/5/2012	01/01/2011 - 31/12/2011	4.2	Baht	Cash	SET /SERVICE /TRANS
PHOL	27/4/2012	18/5/2012	01/07/2011 - 31/12/2011	0.1	Baht	Cash	mai /-/MIDSIZE
SC	27/4/2012	17/5/2012	01/01/2011 - 31/12/2011	0.65	Baht	Cash	SET /PROPCON /PROP
SCG	27/4/2012	21/5/2012	01/01/2011 - 31/12/2011	0.15	Baht	Cash	SET /RESOURC /ENERG
SIS	27/4/2012	18/5/2012	01/01/2011 - 31/12/2011	0.15	Baht	Cash	SET /TECH /ICT
SIS	27/4/2012	18/5/2012	01/01/2011 - 31/12/2011	10 : 1	Share	Stock	SET /TECH /ICT
UOBKH	27/4/2012	22/5/2012	01/01/2011 - 31/12/2011	0.06	Baht	Cash	SET /FINCIAL /FIN
ASIAN	30/4/2012	17/5/2012	31/12/2011	0.15	Baht	Cash	SET /AGRO /AGRI
BAY	30/4/2012	22/5/2012	01/07/2011 - 31/12/2011	0.35	Baht	Cash	SET /FINCIAL /BANK
BGT	30/4/2012	15/5/2012	01/07/2011 - 31/12/2011	0.012	Baht	Cash	mai /-/MIDSIZE
BGT	30/4/2012	15/5/2012	01/07/2011 - 31/12/2011	8 : 1	Share	Stock	mai /-/MIDSIZE
CK	30/4/2012	22/5/2012	01/07/2011 - 31/12/2011	0.25	Baht	Cash	SET /PROPCON /PROP
CPR	30/4/2012	25/5/2012	01/01/2011 - 31/12/2011	0.076	Baht	Cash	mai /-/MIDSIZE
ICC	30/4/2012	22/5/2012	01/01/2011 - 31/12/2011	1.1	Baht	Cash	SET /CONSUMP /FASHION

The opinions and information presented in this report are those of the Globlex Securities Co. Ltd. Research Department. No representation or warranty in any form regarding the accuracy, completeness, correctness or fairness of opinions and information of this report is offered by Globlex Securities Co. Ltd. Globlex Securities Co. Ltd. accepts no liability whatsoever for any loss arising from the use of this report or its contents. This report (in whole or in part) may not be reproduced or published without the express permission of Globlex Securities Co. Ltd.

## Dividend Table

Symbol	X-Date	Payment Date	Operation Period	Dividend (per share)	Unit	Type	Market / Industry / Sector
JUBILE	30/4/2012	15/5/2012	01/07/2011 - 31/12/2011	0.29	Baht	Cash	mai /-/MIDSIZE
MOONG	30/4/2012	-	01/01/2011 - 31/12/2011	0.2	Baht	Cash	mai /-/MIDSIZE
PG	30/4/2012	18/5/2012	01/01/2011 - 31/12/2011	0.6	Baht	Cash	SET /CONSUMP /FASHION
S & J	30/4/2012	18/5/2012	01/01/2011 - 31/12/2011	1	Baht	Cash	SET /CONSUMP /PERSON
TNL	30/4/2012	18/5/2012	01/07/2011 - 31/12/2011	0.6362	Baht	Cash	SET /CONSUMP /FASHION
TPCORP	30/4/2012	18/5/2012	01/01/2011 - 31/12/2011	0.4	Baht	Cash	SET /CONSUMP /FASHION
TRT	30/4/2012	-	01/07/2011 - 31/12/2011	0.25	Baht	Cash	mai /-/MIDSIZE
WACOAL	30/4/2012	18/5/2012	01/01/2011 - 31/12/2011	2.1	Baht	Cash	SET /CONSUMP /FASHION
A	2/5/2012	25/5/2012	01/01/2011 - 31/12/2011	0.03	Baht	Cash	SET /PROPCON /PROP
ALUCON	2/5/2012	25/5/2012	01/01/2011 - 31/12/2011	6	Baht	Cash	SET /INDUS /PKG
CSR	2/5/2012	-	01/01/2011 - 31/12/2011	1.4	Baht	Cash	SET /SERVICE /TOURISM
NINE	2/5/2012	22/5/2012	01/01/2011 - 31/12/2011	0.15	Baht	Cash	mai /-/MIDSIZE
OHTL	2/5/2012	-	01/07/2011 - 31/12/2011	3	Baht	Cash	SET /SERVICE /TOURISM
POST	2/5/2012	23/5/2012	01/01/2011 - 31/12/2011	0.1	Baht	Cash	SET /SERVICE /MEDIA
SAUCE	2/5/2012	18/5/2012	01/01/2011 - 31/12/2011	1.22	Baht	Cash	SET /AGRO /FOOD
SCCC	2/5/2012	23/5/2012	01/07/2011 - 31/12/2011	6	Baht	Cash	SET /PROPCON /CONMAT
TICON	2/5/2012	17/5/2012	01/07/2011 - 31/12/2011	0.2	Baht	Cash	SET /PROPCON /PROP
TISCO	2/5/2012	25/5/2012	01/01/2011 - 31/12/2011	2.35	Baht	Cash	SET /FINCIAL /BANK
TISCO-P	2/5/2012	25/5/2012	01/01/2011 - 31/12/2011	2.35	Baht	Cash	SET /-/-
APCO	3/5/2012	18/5/2012	01/01/2011 - 31/12/2011	0.25	Baht	Cash	mai /-/MIDSIZE
AS	3/5/2012	21/5/2012	01/07/2011 - 31/12/2011	0.343	Baht	Cash	SET /SERVICE /MEDIA
CI	3/5/2012	24/5/2012	01/01/2011 - 31/12/2011	0.06	Baht	Cash	SET /PROPCON /PROP
CPALL	3/5/2012	-	31/12/2011	1.25	Baht	Cash	SET /SERVICE /COMM
CPALL	3/5/2012	-	31/12/2011	1 : 1	Share	Stock	SET /SERVICE /COMM
DEMCO	3/5/2012	22/5/2012	01/07/2011 - 31/12/2011	0.08	Baht	Cash	SET /PROPCON /PROP
GFM	3/5/2012	18/5/2012	01/01/2011 - 31/12/2011	1	Baht	Cash	mai /-/MIDSIZE
HFT	3/5/2012	-	01/01/2011 - 31/12/2011	0.06	Baht	Cash	SET /INDUS /AUTO
IHL	3/5/2012	24/5/2012	01/07/2011 - 31/12/2011	0.01852	Baht	Cash	SET /INDUS /AUTO
IHL	3/5/2012	24/5/2012	01/07/2011 - 31/12/2011	6 : 1	Share	Stock	SET /INDUS /AUTO
KK	3/5/2012	25/5/2012	01/07/2011 - 31/12/2011	1.4	Baht	Cash	SET /FINCIAL /BANK
L&E	3/5/2012	25/5/2012	01/01/2011 - 31/12/2011	0.57	Baht	Cash	mai /-/MIDSIZE
LALIN	3/5/2012	18/5/2012	01/07/2011 - 31/12/2011	0.1	Baht	Cash	SET /PROPCON /PROP
MFEC	3/5/2012	21/5/2012	31/12/2011	0.33	Baht	Cash	SET /TECH /ICT
MODERN	3/5/2012	21/5/2012	01/07/2011 - 31/12/2011	0.25	Baht	Cash	SET /CONSUMP /HOME
OCC	3/5/2012	21/5/2012	01/01/2011 - 31/12/2011	0.7	Baht	Cash	SET /CONSUMP /PERSON
PHATRA	3/5/2012	24/5/2012	01/01/2011 - 31/12/2011	1.28	Baht	Cash	SET /FINCIAL /FIN
PRECHA	3/5/2012	23/5/2012	01/01/2011 - 31/12/2011	0.05	Baht	Cash	SET /PROPCON /PROP
SE-ED	3/5/2012	24/5/2012	01/01/2011 - 31/12/2011	0.11112	Baht	Cash	SET /SERVICE /MEDIA
SE-ED	3/5/2012	24/5/2012	01/01/2011 - 31/12/2011	10 : 1	Share	Stock	SET /SERVICE /MEDIA
SYMC	3/5/2012	18/5/2012	01/07/2011 - 31/12/2011	0.38	Baht	Cash	SET /TECH /ICT
TC	3/5/2012	25/5/2012	01/01/2011 - 31/12/2011	0.07	Baht	Cash	SET /AGRO /FOOD
THIP	3/5/2012	21/5/2012	01/01/2011 - 31/12/2011	2.5	Baht	Cash	SET /INDUS /PKG
TMI	3/5/2012	-	01/01/2011 - 31/12/2011	5 : 1	Share	Stock	mai /-/MIDSIZE
TPC	3/5/2012	18/5/2012	01/01/2011 - 31/12/2011	0.7	Baht	Cash	SET /INDUS /PETRO
TPOLY	3/5/2012	-	01/01/2011 - 31/12/2011	0.08	Baht	Cash	SET /PROPCON /PROP
UKEM	3/5/2012	18/5/2012	01/01/2011 - 31/12/2011	0.09	Baht	Cash	mai /-/MIDSIZE
VARO	3/5/2012	-	01/01/2011 - 31/12/2011	0.2	Baht	Cash	SET /INDUS /IMM
VARO	3/5/2012	-	01/01/2011 - 31/12/2011	40 : 1	Share	Stock	SET /INDUS /IMM
BAFS	4/5/2012	23/5/2012	01/07/2011 - 31/12/2011	0.4	Baht	Cash	SET /RESOURC /ENERG
PDI	4/5/2012	23/5/2012	31/12/2011	0.5	Baht	Cash	SET /RESOURC /MINE
SSSC	4/5/2012	25/5/2012	01/01/2011 - 31/12/2011	2.6	Baht	Cash	SET /INDUS /STEEL
TFD	4/5/2012	25/5/2012	31/12/2011	0.01	Baht	Cash	SET /PROPCON /PROP
TFD	4/5/2012	25/5/2012	31/12/2011	12.5 : 1	Share	Stock	SET /PROPCON /PROP

The opinions and information presented in this report are those of the Globlex Securities Co. Ltd. Research Department. No representation or warranty in any form regarding the accuracy, completeness, correctness or fairness of opinions and information of this report is offered by Globlex Securities Co. Ltd. Globlex Securities Co. Ltd. accepts no liability whatsoever for any loss arising from the use of this report or its contents. This report (in whole or in part) may not be reproduced or published without the express permission of Globlex Securities Co. Ltd.

## Dividend Table

Symbol	X-Date	Payment Date	Operation Period	Dividend (per share)	Unit	Type	Market / Industry / Sector
UKEM	3/5/2012	18/5/2012	01/01/2011 - 31/12/2011	0.09	Baht	Cash	mai /-/MIDSIZE
VARO	3/5/2012	-	01/01/2011 - 31/12/2011	0.2	Baht	Cash	SET /INDUS /IMM
VARO	3/5/2012	-	01/01/2011 - 31/12/2011	40 : 1	Share	Stock	SET /INDUS /IMM
BAFS	4/5/2012	23/5/2012	01/07/2011 - 31/12/2011	0.4	Baht	Cash	SET /RESOURC /ENERG
PDI	4/5/2012	23/5/2012	31/12/2011	0.5	Baht	Cash	SET /RESOURC /MINE
SSSC	4/5/2012	25/5/2012	01/01/2011 - 31/12/2011	2.6	Baht	Cash	SET /INDUS /STEEL
TFD	4/5/2012	25/5/2012	31/12/2011	0.01	Baht	Cash	SET /PROPCON /PROP
TFD	4/5/2012	25/5/2012	31/12/2011	12.5 : 1	Share	Stock	SET /PROPCON /PROP
TOPP	4/5/2012	25/5/2012	01/01/2011 - 31/12/2011	3.8	Baht	Cash	SET /INDUS /PKG
TWFP	4/5/2012	25/5/2012	31/12/2011	7	Baht	Cash	SET /AGRO /FOOD
VNT	4/5/2012	25/5/2012	01/01/2011 - 31/12/2011	1	Baht	Cash	SET /INDUS /PETRO
2S	8/5/2012	24/5/2012	01/01/2011 - 31/12/2011	0.12	Baht	Cash	mai /-/MIDSIZE
BJC	8/5/2012	24/5/2012	01/01/2011 - 31/12/2011	0.45	Baht	Cash	SET /SERVICE /COMM
BWG	8/5/2012	25/5/2012	01/01/2011 - 31/12/2011	0.05	Baht	Cash	SET /SERVICE /PROF
CHOTI	8/5/2012	25/5/2012	31/12/2011	33.9	Baht	Cash	SET /AGRO /AGRI
CPN	8/5/2012	23/5/2012	01/01/2011 - 31/12/2011	0.37	Baht	Cash	SET /PROPCON /PROP
DSGT	8/5/2012	25/5/2012	31/12/2011	0.08	Baht	Cash	SET /CONSUMP /PERSON
IVL	8/5/2012	24/5/2012	01/07/2011 - 31/12/2011	0.5	Baht	Cash	SET /INDUS /PETRO
KH	8/5/2012	25/5/2012	01/07/2011 - 31/12/2011	0.1	Baht	Cash	SET /SERVICE /HEALTH
PF	8/5/2012	-	01/01/2011 - 31/12/2011	0.04	Baht	Cash	SET /PROPCON /PROP
PJW	8/5/2012	-	01/01/2011 - 31/12/2011	0.1	Baht	Cash	mai /-/MIDSIZE
PLE	8/5/2012	31/5/2012	01/01/2011 - 31/12/2011	0.04	Baht	Cash	SET /PROPCON /PROP
PM	8/5/2012	22/5/2012	01/07/2011 - 31/12/2011	0.14	Baht	Cash	SET /AGRO /FOOD
PREB	8/5/2012	-	01/01/2011 - 31/12/2011	0.15	Baht	Cash	SET /PROPCON /PROP
PREB	8/5/2012	-	01/01/2011 - 31/12/2011	20 : 1	Share	Stock	SET /PROPCON /PROP
PT	8/5/2012	22/5/2012	31/12/2011	0.1	Baht	Cash	SET /TECH /ICT
SHANG	8/5/2012	23/5/2012	01/01/2011 - 31/12/2011	0.75	Baht	Cash	SET /SERVICE /TOURISM
SIMAT	8/5/2012	-	01/01/2011 - 31/12/2011	0.0112	Baht	Cash	mai /-/MIDSIZE
SIMAT	8/5/2012	-	01/01/2011 - 31/12/2011	10 : 1	Share	Stock	mai /-/MIDSIZE
SITHAI	8/5/2012	24/5/2012	01/01/2011 - 31/12/2011	0.75	Baht	Cash	SET /CONSUMP /HOME
TPA	8/5/2012	24/5/2012	01/01/2011 - 31/12/2011	4.5	Baht	Cash	SET /INDUS /PETRO
TPAC	8/5/2012	21/5/2012	01/01/2011 - 31/12/2011	0.4	Baht	Cash	mai /-/MIDSIZE
VIBHA	8/5/2012	23/5/2012	01/01/2011 - 31/12/2011	0.19	Baht	Cash	SET /SERVICE /HEALTH
BLA	9/5/2012	-	01/07/2011 - 31/12/2011	0.34	Baht	Cash	SET /FINCIAL /INSUR
COLOR	9/5/2012	23/5/2012	01/01/2011 - 31/12/2011	0.1	Baht	Cash	mai /-/MIDSIZE
LST	9/5/2012	25/5/2012	01/01/2011 - 31/12/2011	0.08	Baht	Cash	SET /AGRO /FOOD
QH	9/5/2012	21/5/2012	31/12/2011	0.00926	Baht	Cash	SET /PROPCON /PROP
QH	9/5/2012	21/5/2012	31/12/2011	12 : 1	Share	Stock	SET /PROPCON /PROP
UPOIC	9/5/2012	25/5/2012	01/10/2011 - 31/12/2011	0.5	Baht	Cash	SET /AGRO /AGRI
CPF	10/5/2012	24/5/2012	01/07/2011 - 31/12/2011	0.6	Baht	Cash	SET /AGRO /FOOD



## SET NOTICE CALENDAR

12/3/2012

AOT13CC	หลักทรัพย์ใหม่	30,000,000 หน่วย
BLA13CC	หลักทรัพย์ใหม่	27,100,000 หน่วย
DELT13CB	หลักทรัพย์ใหม่	24,400,000 หน่วย
STA13PA	หลักทรัพย์ใหม่	26,100,000 หน่วย
MFEC	ลูกหุ้นเข้า	1,051,000 หุ้น

13/3/2012

APX XR 1 : 1 @ 0.187 บาท

20/3/2012

TSF XW 2.5 : 1  
 N-PARK XR 1 : 1 @ 0.02 บาท

23/3/2012

TCC XW 10 : 1  
 WR XR 1 : 1 @ 1.10 บาท

20/4/2012

TUF XR 5 : 1 @ 50.00 บาท

23/4/2012

KMC XR 1 : 10 @ 0.40 บาท  
 KMC XW 10 : 1  
 KMC XW 2 : 1

27/4/2012

BGT XR 8 : 1 @ 5.00 บาท

## Derivative Warrant Table 12 March 2012

DW	Type of Option	DW Price	Stock Price	Price by Black Scholes Model	Status	Time to maturity y. m. d.	Gearing Ratio(x)	Premium	Exercise Price	Exercise Ratio	Expire Date	Last Trading Day	DW Issued(mn)	Implied Volatility	Cumulative Volume/ Outstanding Units
ADVA01CB	Call	0.93	160.00	0.68	Out of the Money	0 5 1	4.30	7.63%	135.00000	1 : 40@135	11 Aug 12	6 Aug 12	24.0	61.41%	53.74%
ADVA01PB	Put	1.08	160.00	0.58	Out of the Money	0 5 1	4.94	10.88%	175.00000	1 : 30@175	11 Aug 12	6 Aug 12	25.0	57.99%	3.23%
ADVA08CA	Call	2.34	160.00	2.31	Out of the Money	0 1 28	2.74	0.94%	103.00000	1 : 25@103	9 May 12	30 Apr 12	17.1	82.02%	0.32%
ADVA13CD	Call	1.24	160.00	0.93	Out of the Money	0 5 7	3.23	9.13%	125.00000	1 : 40@125	17 Aug 12	9 Aug 12	23.0	76.16%	0.07%
ADVA13PB	Put	0.41	160.00	0.04	Out of the Money	0 4 3	9.76	22.75%	140.00000	1 : 40@140	14 Jul 12	9 Jul 12	27.8	74.09%	0.00%
ADVA42CB	Call	2.84	160.00	2.56	Out of the Money	0 3 19	2.82	4.25%	110.00000	1 : 20@110	30 Jun 12	25 Jun 12	13.0	-	-
AOT01CB	Call	1.22	54.00	1.11	Out of the Money	0 5 1	2.95	4.26%	38.00000	1 : 15@38	11 Aug 12	6 Aug 12	30.0	54.23%	46.56%
AOT01PB	Put	0.66	54.00	0.13	Out of the Money	0 5 1	8.18	19.63%	50.00000	1 : 10@50	11 Aug 12	6 Aug 12	23.0	65.23%	10.48%
AOT08CA	Call	2.34	54.00	2.36	Out of the Money	0 3 24	2.35	0.36%	31.20000	1 : 9.82609@31.2	5 Jul 12	28 Jun 12	20.0	0.00%	0.30%
AOT13CB	Call	0.49	54.00	0.50	In the Money	0 0 18	5.61	-0.28%	44.22000	1 : 19.65409@44.22	29 Mar 12	22 Mar 12	28.9	0.00%	0.99%
AOT13PA	Put	-	54.00	0.16	-	0 6 9	-	-	50.00000	1 : 10@50	19 Sep 12	12 Sep 12	22.3	-	-
AOT42CB	Call	2.44	54.00	2.33	Out of the Money	0 3 19	2.25	2.62%	31.44000	1 : 9.82608@31.44	30 Jun 12	25 Jun 12	27.0	89.54%	0.39%
BANP01CB	Call	1.20	622.00	0.85	Out of the Money	0 3 3	5.21	7.17%	547.21000	1 : 99.50249@547.21	13 Jun 12	6 Jun 12	36.0	73.81%	117.48%
BANP01PB	Put	1.08	622.00	0.61	Out of the Money	0 3 3	5.79	8.51%	676.55000	1 : 99.50249@676.55	13 Jun 12	6 Jun 12	20.0	56.29%	28.51%
BANP06CC	Call	0.98	622.00	0.43	Out of the Money	0 3 4	7.93	12.28%	620.00000	1 : 80@620	14 Jun 12	7 Jun 12	20.0	61.31%	2.66%
BANP06PC	Put	0.46	622.00	0.04	Out of the Money	0 3 4	16.90	19.10%	540.00000	1 : 80@540	14 Jun 12	7 Jun 12	20.0	61.12%	0.13%
BANP08CB	Call	1.08	622.00	0.88	Out of the Money	0 3 23	3.86	5.89%	497.47000	1 : 149.23986@497.47	4 Jul 12	27 Jun 12	18.6	76.78%	11.08%
BANP08PA	Put	0.80	622.00	0.48	Out of the Money	0 3 23	3.91	10.10%	718.34000	1 : 198.98649@718.34	4 Jul 12	27 Jun 12	19.7	68.13%	0.10%
BANP13CE	Call	0.64	622.00	0.39	Out of the Money	0 0 23	9.91	4.68%	588.38000	1 : 98.03922@588.38	3 Apr 12	27 Mar 12	17.8	89.05%	3.62%
BANP13PB	Put	0.66	622.00	0.11	Out of the Money	0 4 3	9.47	19.38%	567.11000	1 : 99.50249@567.11	14 Jul 12	9 Jul 12	23.3	67.30%	0.01%
BANP42CD	Call	1.74	622.00	1.17	Out of the Money	0 5 22	3.57	11.58%	520.00000	1 : 100@520	1 Sep 12	27 Aug 12	19.0	77.33%	0.64%
BANP42PA	Put	1.03	622.00	0.34	Out of the Money	0 5 22	6.04	16.88%	620.00000	1 : 100@620	1 Sep 12	27 Aug 12	25.0	62.85%	0.02%
BAY01CB	Call	1.95	25.00	1.81	Out of the Money	0 3 3	3.21	3.20%	18.00000	1 : 4@18	13 Jun 12	6 Jun 12	24.0	70.86%	43.74%
BAY01PB	Put	0.66	25.00	0.36	Out of the Money	0 3 3	7.58	13.20%	25.00000	1 : 5@25	13 Jun 12	6 Jun 12	20.0	69.32%	18.00%
BAY08CC	Call	1.88	25.00	1.89	Out of the Money	0 3 6	2.66	0.40%	15.70000	1 : 5@15.7	16 Jun 12	11 Jun 12	20.0	40.84%	0.03%
BAY08PB	Put	0.65	25.00	0.53	Out of the Money	0 3 6	3.85	6.00%	30.00000	1 : 10@30	16 Jun 12	11 Jun 12	20.0	66.14%	8.42%
BAY13CC	Call	0.88	25.00	0.83	Out of the Money	0 2 1	3.55	2.16%	18.50000	1 : 8@18.5	12 May 12	4 May 12	29.8	67.33%	3.83%
BAY13PA	Put	0.25	25.00	0.05	Out of the Money	0 3 26	12.50	26.00%	20.50000	1 : 8@20.5	7 Jul 12	2 Jul 12	30.0	76.67%	1.34%
BAY42CC	Call	1.05	25.00	1.02	Out of the Money	0 3 19	2.38	2.00%	15.00000	1 : 10@15	30 Jun 12	25 Jun 12	50.0	70.42%	0.12%
BBL06CB	Call	1.41	175.00	1.06	Out of the Money	0 2 13	4.96	5.86%	150.00000	1 : 25@150	24 May 12	17 May 12	20.0	69.13%	0.07%

The opinions and information presented in this report are those of the Globlex Securities Co. Ltd. Research Department. No representation or warranty in any form regarding the accuracy, completeness, correctness or fairness of opinions and information of this report is offered by Globlex Securities Co. Ltd. Globlex Securities Co. Ltd. Accepts no liability whatsoever for any loss arising from the use of this report or its contents. This report (in whole or in part) may not be reproduced or published without the express permission of Globlex Securities Co. Ltd.

## Derivative Warrant Table 12 March 2012

DW	Type of Option	DW Price	Stock Price	Price by Black Scholes Model	Status	Time to maturity y. m. d.	Gearing Ratio(x)	Premium	Exercise Price	Exercise Ratio	Expire Date	Last Trading Day	DW Issued(mn)	Implied Volatility	Cumulative Volume/ Outstanding Units
BBL06PB	Put	0.15	175.00	0.00	Out of the Money	0 2 13	46.67	25.00%	135.00000	1 : 25@135	24 May 12	17 May 12	20.0	61.31%	2.94%
BBL08CA	Call	1.54	175.00	1.51	Out of the Money	0 2 27	2.84	1.20%	115.50000	1 : 40@115.5	7 Jun 12	30 May 12	20.0	61.50%	2.31%
BBL08PA	Put	0.62	175.00	0.23	Out of the Money	0 2 27	7.06	11.31%	180.00000	1 : 40@180	7 Jun 12	30 May 12	20.0	64.84%	21.89%
BBL13CB	Call	0.69	175.00	0.56	Out of the Money	0 1 24	5.14	4.09%	148.10000	1 : 49.35834@148.1	5 May 12	27 Apr 12	27.8	73.96%	0.98%
BBL13PA	Put	0.28	175.00	0.05	Out of the Money	0 1 24	12.66	11.99%	167.84000	1 : 49.35834@167.84	5 May 12	27 Apr 12	27.3	72.13%	3.80%
BBL18CA	Call	0.69	175.00	0.72	In the Money	0 1 20	5.07	-0.29%	140.00000	1 : 50@140	1 May 12	24 Apr 12	45.0	0.00%	12.30%
BBL42CC	Call	3.16	175.00	3.05	Out of the Money	0 2 15	2.77	1.83%	115.00000	1 : 20@115	26 May 12	21 May 12	14.0	77.54%	0.05%
BCP01CB	Call	1.77	23.40	1.72	Out of the Money	0 4 3	2.76	1.81%	15.34000	1 : 4.7934@15.34	14 Jul 12	9 Jul 12	35.0	69.46%	67.89%
BCP01PB	Put	0.52	23.40	0.01	Out of the Money	0 4 3	11.74	22.50%	20.13000	1 : 3.83465@20.13	14 Jul 12	9 Jul 12	25.0	67.77%	23.39%
BCP42CB	Call	2.20	23.40	2.11	Out of the Money	0 3 19	2.22	2.42%	13.42000	1 : 4.7934@13.42	30 Jun 12	25 Jun 12	23.0	91.81%	0.01%
BGH08CA	Call	1.94	82.50	1.88	Out of the Money	0 3 25	2.84	1.94%	55.00000	1 : 15@55	6 Jul 12	29 Jun 12	17.7	0.00%	1.87%
BGH13CB	Call	1.12	82.50	1.13	In the Money	0 0 23	3.68	-0.12%	60.00000	1 : 20@60	3 Apr 12	27 Mar 12	29.5	0.00%	33.04%
BGH13PA	Put	1.49	82.50	0.18	Out of the Money	0 6 17	5.54	23.52%	78.00000	1 : 10@78	27 Sep 12	20 Sep 12	15.0	76.05%	4.77%
BH08CA	Call	1.09	52.25	0.84	Out of the Money	0 2 22	4.79	6.03%	44.50000	1 : 10@44.5	2 Jun 12	28 May 12	20.0	63.66%	9.21%
BH13CA	Call	1.61	52.25	1.63	In the Money	0 0 19	3.25	-0.29%	36.00000	1 : 10@36	30 Mar 12	23 Mar 12	25.0	0.00%	3.68%
BIGC01CA	Call	2.08	159.00	1.98	Out of the Money	0 1 1	3.82	1.64%	120.00000	1 : 20@120	11 Apr 12	2 Apr 12	14.0	62.54%	129.79%
BIGC08CA	Call	2.64	159.00	2.56	Out of the Money	0 2 28	2.01	2.01%	83.00000	1 : 30@83	8 Jun 12	31 May 12	19.5	105.01%	1.81%
BJC01CA	Call	1.26	36.25	1.04	Out of the Money	0 5 1	2.88	9.24%	27.00000	1 : 10@27	11 Aug 12	6 Aug 12	25.0	78.52%	32.56%
BJC08CA	Call	1.59	36.25	1.62	Out of the Money	0 2 26	4.56	1.93%	29.00000	1 : 5@29	6 Jun 12	29 May 12	20.0	58.96%	15.21%
BJC13CA	Call	1.20	36.25	1.01	Out of the Money	0 6 17	3.02	10.34%	28.00000	1 : 10@28	27 Sep 12	20 Sep 12	30.0	78.33%	0.70%
BJC42CA	Call	1.48	36.25	1.47	Out of the Money	0 4 17	2.45	1.52%	22.00000	1 : 10@22	28 Jul 12	23 Jul 12	50.0	66.44%	1.63%
BLA01CA	Call	0.14	44.50	0.06	Out of the Money	0 1 1	15.89	9.66%	46.00000	1 : 20@46	11 Apr 12	2 Apr 12	35.0	78.93%	53.13%
BLA08CA	Call	0.53	44.50	0.32	Out of the Money	0 2 20	8.40	10.79%	44.00000	1 : 10@44	31 May 12	24 May 12	20.0	66.32%	8.20%
BLA13CB	Call	0.03	44.50	0.00	Out of the Money	0 0 18	148.33	24.27%	55.00000	1 : 10@55	29 Mar 12	22 Mar 12	22.3	77.09%	6.78%
BLA13PA	Put	1.04	44.50	0.65	Out of the Money	0 3 26	4.28	11.01%	50.00000	1 : 10@50	7 Jul 12	2 Jul 12	27.3	68.33%	1.62%
CPAL01CB	Call	2.64	65.75	2.61	Out of the Money	0 3 3	2.49	0.99%	40.00000	1 : 10@40	13 Jun 12	30 Dec 11	20.0	64.75%	9.64%
CPAL01PB	Put	0.32	65.75	0.00	Out of the Money	0 2 26	20.55	22.74%	54.00000	1 : 10@54	6 Jun 12	6 Jun 12	20.0	68.76%	10.09%
CPAL08CB	Call	2.14	65.75	2.09	Out of the Money	0 2 5	2.56	1.41%	41.00000	1 : 12@41	16 May 12	9 May 12	20.0	-	-
CPAL42CC	Call	2.88	65.75	2.82	Out of the Money	0 3 19	2.28	1.60%	38.00000	1 : 10@38	30 Jun 12	25 Jun 12	20.0	74.73%	0.52%
CPF01CB	Call	1.26	36.50	1.17	Out of the Money	0 3 3	2.90	3.01%	25.00000	1 : 10@25	13 Jun 12	6 Jun 12	40.0	73.77%	39.78%

The opinions and information presented in this report are those of the Globlex Securities Co. Ltd. Research Department. No representation or warranty in any form regarding the accuracy, completeness, correctness or fairness of opinions and information of this report is offered by Globlex Securities Co. Ltd. Globlex Securities Co. Ltd. accepts no liability whatsoever for any loss arising from the use of this report or its contents. This report (in whole or in part) may not be reproduced or published without the express permission of Globlex Securities Co. Ltd.

## Derivative Warrant Table 12 March 2012

DW	Type of Option	DW Price	Stock Price	Price by Black Scholes Model	Status	Time to maturity y. m. d.	Gearing Ratio(x)	Premium	Exercise Price	Exercise Ratio	Expire Date	Last Trading Day	DW Issued(mn)	Implied Volatility	Cumulative Volume/ Outstanding Units
CPF01PB	Put	0.35	36.50	0.06	Out of the Money	0 3 3	10.43	13.70%	35.00000	1 : 10@35	13 Jun 12	6 Jun 12	22.0	61.36%	4.18%
CPF08CD	Call	2.38	36.50	2.33	Out of the Money	0 1 22	3.07	1.10%	25.00000	1 : 5@25	3 May 12	25 Apr 12	16.7	64.13%	5.84%
CPF13CB	Call	2.48	36.50	2.34	Out of the Money	0 2 19	2.94	2.47%	25.00000	1 : 5@25	30 May 12	23 May 12	22.8	78.96%	0.44%
CPF42CB	Call	1.33	36.50	1.27	Out of the Money	0 2 15	2.74	2.19%	24.00000	1 : 10@24	26 May 12	21 May 12	30.0	74.73%	3.54%
CPF13PA	Put	0.13	36.50	0.00	Out of the Money	0 0 19	56.15	11.37%	33.00000	1 : 5@33	30 Mar 12	23 Mar 12	19.7	64.66%	1.63%
CPN08CA	Call	2.16	42.50	2.02	Out of the Money	0 3 25	2.46	3.60%	26.75000	1 : 8@26.75	6 Jul 12	29 Jun 12	20.0	59.15%	0.43%
CPN42CB	Call	1.32	42.50	1.15	Out of the Money	0 4 17	3.22	6.35%	32.00000	1 : 10@32	28 Jul 12	23 Jul 12	25.0	63.28%	0.32%
DCC13CA	Call	1.44	64.00	0.76	Out of the Money	0 6 1	4.44	16.25%	60.00000	1 : 10@60	11 Sep 12	4 Sep 12	21.8	69.94%	3.62%
DTAC01CB	Call	0.70	72.50	0.48	Out of the Money	0 4 3	5.18	8.97%	65.00000	1 : 20@65	14 Jul 12	9 Jul 12	43.0	61.38%	136.70%
DTAC01PB	Put	1.87	72.50	1.25	Out of the Money	0 4 3	3.88	8.55%	85.00000	1 : 10@85	14 Jul 12	9 Jul 12	25.0	66.35%	0.90%
DTAC08CC	Call	1.97	72.50	1.80	Out of the Money	0 3 23	3.02	3.78%	51.22000	1 : 12.19432@51.22	4 Jul 12	27 Jun 12	17.4	69.55%	1.15%
DTAC13CB	Call	1.30	72.50	1.21	Out of the Money	0 0 18	3.43	2.04%	52.84000	1 : 16.26016@52.84	29 Mar 12	22 Mar 12	28.1	78.95%	3.38%
DTAC13PB	Put	0.45	72.50	0.03	Out of the Money	0 4 3	9.91	26.00%	60.97000	1 : 16.26016@60.97	14 Jul 12	9 Jul 12	30.0	82.17%	0.93%
DTAC42CB	Call	3.28	72.50	2.99	Out of the Money	0 3 19	2.72	4.06%	48.78000	1 : 8.12942@48.78	30 Jun 12	25 Jun 12	12.0	70.58%	0.02%
ESSO01CB	Call	1.14	14.40	1.07	Out of the Money	0 5 1	2.53	3.47%	9.20000	1 : 5@9.2	11 Aug 12	6 Aug 12	30.0	70.43%	133.33%
ESSO01PB	Put	0.52	14.40	0.11	Out of the Money	0 5 1	6.92	20.69%	13.50000	1 : 4@13.5	11 Aug 12	6 Aug 12	23.0	73.25%	35.13%
ESSO08CB	Call	3.46	14.40	3.52	In the Money	0 1 22	2.08	-0.56%	7.40000	1 : 2@7.4	3 May 12	25 Apr 12	19.7	0.00%	1.27%
ESSO13CB	Call	1.28	14.40	1.26	Out of the Money	0 1 24	2.87	0.91%	9.51000	1 : 3.92234@9.51	5 May 12	27 Apr 12	49.6	0.00%	17.92%
ESSO42CB	Call	1.53	14.40	1.49	Out of the Money	0 2 15	1.88	1.74%	7.00000	1 : 5@7	26 May 12	21 May 12	50.0	119.47%	2.25%
ESSO42PA	Put	0.61	14.40	0.23	Out of the Money	0 5 22	4.72	17.01%	15.00000	1 : 5@15	1 Sep 12	27 Aug 12	30.0	70.75%	1.02%
HMPR01CA	Call	1.32	13.10	1.30	Out of the Money	0 3 3	2.48	1.37%	8.00000	1 : 4@8	13 Jun 12	6 Jun 12	38.0	0.00%	37.43%
HMPR08CA	Call	2.58	13.10	2.91	In the Money	0 3 25	2.54	-4.12%	7.40000	1 : 2@7.4	6 Jul 12	29 Jun 12	16.4	-	-
HMPR13CB	Call	1.32	13.10	1.38	In the Money	0 0 23	2.84	-1.44%	8.30000	1 : 3.49382@8.3	3 Apr 12	27 Mar 12	29.8	0.00%	0.38%
HMPR42CA	Call	1.07	13.10	1.05	Out of the Money	0 3 19	2.45	1.91%	8.00000	1 : 5@8	30 Jun 12	25 Jun 12	50.0	33.56%	1.47%
IRPC01CB	Call	0.66	4.68	0.49	Out of the Money	0 5 1	3.58	8.52%	3.77000	1 : 1.98306@3.77	11 Aug 12	6 Aug 12	26.0	73.93%	26.83%
IRPC08CC	Call	1.11	4.68	0.95	Out of the Money	0 2 20	4.25	4.07%	3.77000	1 : 0.99153@3.77	31 May 12	24 May 12	20.0	65.10%	1.30%
IRPC13CC	Call	0.73	4.68	0.49	Out of the Money	0 5 12	3.23	11.49%	3.77000	1 : 1.98306@3.77	22 Aug 12	15 Aug 12	27.6	-	-
IRPC13PA	Put	0.24	4.68	0.00	Out of the Money	0 3 26	9.83	25.34%	3.97000	1 : 1.98306@3.97	7 Jul 12	2 Jul 12	30.0	79.76%	0.95%
IRPC42CC	Call	0.81	4.68	0.69	Out of the Money	0 4 17	2.91	6.33%	3.37000	1 : 1.98306@3.37	28 Jul 12	23 Jul 12	50.0	78.59%	0.31%
IVL01CD	Call	1.11	38.75	1.00	Out of the Money	0 1 14	3.49	3.48%	29.00000	1 : 10@29	25 Apr 12	18 Apr 12	50.0	126.03%	108.22%

The opinions and information presented in this report are those of the Globlex Securities Co. Ltd. Research Department. No representation or warranty in any form regarding the accuracy, completeness, correctness or fairness of opinions and information of this report is offered by Globlex Securities Co. Ltd. Globlex Securities Co. Ltd. accepts no liability whatsoever for any loss arising from the use of this report or its contents. This report (in whole or in part) may not be reproduced or published without the express permission of Globlex Securities Co. Ltd.

## Derivative Warrant Table 12 March 2012

DW	Type of Option	DW Price	Stock Price	Price by Black Scholes Model	Status	Time to maturity y. m. d.	Gearing Ratio(x)	Premium	Exercise Price	Exercise Ratio	Expire Date	Last Trading Day	DW Issued(mn)	Implied Volatility	Cumulative Volume/ Outstanding Units
IVL01PD	Put	0.74	38.75	0.51	Out of the Money	0 1 14	5.24	8.13%	43.00000	1 : 10@43	25 Apr 12	18 Apr 12	18.0	80.40%	273.72%
IVL08CC	Call	2.00	38.75	1.81	Out of the Money	0 1 17	2.42	4.26%	24.40000	1 : 8@24.4	28 Apr 12	23 Apr 12	20.0	155.86%	3.10%
IVL08PA	Put	0.40	38.75	0.14	Out of the Money	0 1 17	9.69	16.13%	36.50000	1 : 10@36.5	28 Apr 12	23 Apr 12	20.0	91.20%	74.53%
IVL13PB	Put	0.49	38.75	0.38	Out of the Money	0 1 24	3.95	6.58%	46.00000	1 : 20@46	5 May 12	27 Apr 12	28.4	89.33%	1.15%
IVL18CC	Call	0.36	38.75	0.29	Out of the Money	0 1 17	4.31	5.81%	32.00000	1 : 25@32	28 Apr 12	23 Apr 12	20.0	119.35%	19.96%
IVL13CD	Call	0.33	38.75	0.22	Out of the Money	0 1 24	5.87	9.94%	36.00000	1 : 20@36	5 May 12	27 Apr 12	110.0	92.17%	145.61%
IVL42CC	Call	1.61	38.75	1.42	Out of the Money	0 3 19	2.41	6.06%	25.00000	1 : 10@25	30 Jun 12	25 Jun 12	55.0	108.90%	26.73%
KBAN01CB	Call	1.97	145.00	1.87	Out of the Money	0 5 1	2.94	2.93%	100.00000	1 : 25@100	11 Aug 12	6 Aug 12	30.0	59.78%	26.59%
KBAN01PB	Put	0.81	145.00	0.20	Out of the Money	0 5 1	7.16	17.41%	140.00000	1 : 25@140	11 Aug 12	6 Aug 12	35.0	63.96%	45.98%
KBAN08CB	Call	1.70	145.00	1.54	Out of the Money	0 3 24	2.84	4.14%	100.00000	1 : 30@100	5 Jul 12	28/16/12	17.4	64.35%	2.53%
KBAN13CE	Call	1.45	145.00	1.75	In the Money	0 5 6	5.00	-2.76%	112.00000	1 : 20@112	16 Aug 12	8 Aug 12	22.3	-	-
KBAN13PB	Put	0.60	145.00	0.03	Out of the Money	0 4 1	12.08	24.14%	122.00000	1 : 20@122	12 Jul 12	5 Jul 12	22.1	71.97%	11.55%
KBAN42CC	Call	2.62	145.00	2.54	Out of the Money	0 2 15	2.77	1.66%	95.00000	1 : 20@95	26 May 12	21 May 12	14.0	71.04%	0.08%
KK01CA	Call	0.58	33.75	0.41	Out of the Money	0 4 3	3.88	8.74%	28.00000	1 : 15@28	14 Jul 12	9 Jul 12	25.0	78.18%	56.46%
KK13CA	Call	0.60	33.75	0.38	Out of the Money	0 0 19	11.59	3.56%	32.04000	1 : 4.8539@32.04	30 Mar 12	23 Mar 12	17.9	74.74%	2.47%
KK13CB	Call	1.48	33.75	0.60	Out of the Money	0 7 20	4.56	19.70%	33.00000	1 : 5@33	30 Oct 12	22 Oct 12	26.9	-	-
KTB01CC	Call	1.10	17.70	0.98	Out of the Money	0 5 1	3.22	4.52%	13.00000	1 : 5@13	11 Aug 12	6 Aug 12	30.0	60.70%	78.24%
KTB01PB	Put	0.64	17.70	0.14	Out of the Money	0 5 1	6.91	18.42%	17.00000	1 : 4@17	11 Aug 12	6 Aug 12	28.0	69.89%	1.59%
KTB08CA	Call	1.39	17.70	1.36	Out of the Money	0 2 6	2.55	1.41%	11.00000	1 : 5@11	17 May 12	10 Aug 12	20.0	0.00%	0.56%
KTB13CC	Call	0.32	17.70	0.10	Out of the Money	0 1 24	11.06	10.73%	18.00000	1 : 5@18	5 May 12	27 Apr 12	21.6	66.75%	29.33%
KTB13PA	Put	0.30	17.70	0.01	Out of the Money	0 3 26	11.80	23.73%	15.00000	1 : 5@15	7 Jul 12	2 Jul 12	29.8	74.67%	0.69%
LH01CB	Call	1.09	6.90	0.98	Out of the Money	0 3 3	3.17	4.06%	5.00000	1 : 2@5	13 Jun 12	6 Jun 12	25.0	82.22%	37.60%
LH01PB	Put	0.57	6.90	0.29	Out of the Money	0 3 3	6.05	12.17%	7.20000	1 : 2@7.2	13 Jun 12	6 Jun 12	23.0	72.65%	10.91%
LH06CA	Call	1.58	6.90	1.28	Out of the Money	0 2 13	4.37	5.51%	5.70000	1 : 1@5.7	24 May 12	17 May 12	20.0	64.53%	9.55%
LH08CA	Call	0.95	6.90	1.12	In the Money	0 2 6	3.63	-4.35%	4.70000	1 : 2@4.7	17 May 12	10 May 12	20.0	-	-
LH18CA	Call	0.41	6.90	0.37	Out of the Money	0 3 2	4.21	3.48%	5.50000	1 : 4@5.5	12 Jun 12	5 Jun 12	20.0	53.03%	0.40%
LH42CB	Call	1.20	6.90	1.00	Out of the Money	0 4 17	2.88	7.25%	5.00000	1 : 2@5	28 Jul 12	23 Jul 12	30.0	83.31%	0.35%
MINT08CA	Call	1.49	12.70	1.25	Out of the Money	0 2 22	4.26	4.57%	10.30000	1 : 2@10.3	2 Jun 12	28 May 12	19.0	66.78%	0.01%
MINT42CB	Call	0.90	12.70	0.77	Out of the Money	0 4 17	2.82	6.30%	9.00000	1 : 5@9	28 Jul 12	23 Jul 12	50.0	75.63%	2.22%
PS01CA	Call	1.17	13.90	1.00	Out of the Money	0 3 3	2.97	5.61%	10.00000	1 : 4@10	13 Jun 12	6 Jun 12	22.0	88.97%	31.35%

The opinions and information presented in this report are those of the Globlex Securities Co. Ltd. Research Department. No representation or warranty in any form regarding the accuracy, completeness, correctness or fairness of opinions and information of this report is offered by Globlex Securities Co. Ltd. Globlex Securities Co. Ltd. accepts no liability whatsoever for any loss arising from the use of this report or its contents. This report (in whole or in part) may not be reproduced or published without the express permission of Globlex Securities Co. Ltd.



## Derivative Warrant Table 12 March 2012

DW	Type of Option	DW Price	Stock Price	Price by Black Scholes Model	Status	Time to maturity y. m. d.	Gearing Ratio(x)	Premium	Exercise Price	Exercise Ratio	Expire Date	Last Trading Day	DW Issued(mn)	Implied Volatility	Cumulative Volume/ Outstanding Units
PS08CB	Call	0.89	13.90	0.75	Out of the Money	0 2 21	3.90	4.75%	11.00000	1 : 4@11	1 Jun 12	25 May 12	20.0	73.18%	0.06%
PS13CC	Call	0.53	13.90	0.25	Out of the Money	0 2 8	5.25	12.59%	13.00000	1 : 5@13	19 May 12	14 May 12	29.8	88.86%	0.35%
PS13PA	Put	0.83	13.90	0.17	Out of the Money	0 6 17	4.19	23.17%	14.00000	1 : 4@14	27 Sep 12	20 Sep 12	29.5	83.16%	0.00%
PS42CA	Call	1.12	13.90	1.00	Out of the Money	0 3 19	2.48	5.04%	9.00000	1 : 5@9	30 Jun 12	25 Jun 12	50.0	86.48%	0.89%
PTT01CB	Call	1.55	351.00	1.50	Out of the Money	0 3 3	2.88	1.73%	235.40000	1 : 78.49294@235.4	13 Jun 12	6 Jun 12	40.0	77.95%	43.05%
PTT01PB	Put	0.63	351.00	0.11	Out of the Money	0 3 3	11.36	13.79%	333.48000	1 : 49.04365@333.48	13 Jun 12	6 Jun 12	24.0	56.60%	21.97%
PTT08CC	Call	1.60	351.00	1.59	Out of the Money	0 1 20	2.98	0.60%	235.40000	1 : 73.56164@235.4	1 May 12	24 Apr 12	20.1	93.07%	6.45%
PTT08PA	Put	0.41	351.00	0.13	Out of the Money	0 1 20	10.91	8.57%	353.10000	1 : 78.46575@353.1	1 May 12	24 Apr 12	17.9	59.48%	6.43%
PTT13CF	Call	1.24	351.00	1.15	Out of the Money	0 2 14	2.89	3.10%	240.30000	1 : 98.03922@240.3	25 May 12	18 May 12	29.8	-	-
PTT13PB	Put	0.37	351.00	0.01	Out of the Money	0 4 8	9.68	25.11%	299.15000	1 : 98.03922@299.15	19 Jul 12	12 Jul 12	30.0	-	-
PTT42CD	Call	2.14	351.00	1.48	Out of the Money	0 5 22	3.34	10.94%	284.44000	1 : 49.04365@284.44	1 Sep 12	27 Aug 12	16.0	74.09%	0.10%
PTT42PA	Put	1.13	351.00	0.25	Out of the Money	0 5 22	6.33	17.99%	343.29000	1 : 49.04365@343.29	1 Sep 12	27 Aug 12	23.0	63.47%	0.39%
PTTE01CC	Call	1.01	179.00	0.78	Out of the Money	0 5 1	4.50	7.45%	152.58000	1 : 39.37008@152.58	11 Aug 12	6 Aug 12	23.0	58.51%	27.09%
PTTE01PC	Put	0.76	179.00	0.37	Out of the Money	0 5 1	5.98	12.23%	187.03000	1 : 39.37008@187.03	11 Aug 12	6 Aug 12	23.0	56.07%	6.65%
PTTE06CC	Call	0.97	179.00	0.65	Out of the Money	0 2 13	7.50	6.82%	167.34000	1 : 24.6063@167.34	24 May 12	17 May 12	20.0	60.31%	0.83%
PTTE06PC	Put	0.14	179.00	0.01	Out of the Money	0 2 13	51.96	22.19%	142.73000	1 : 24.6063@142.73	24 May 12	17 May 11	20.0	53.78%	0.26%
PTTE08CB	Call	1.80	179.00	1.75	Out of the Money	0 1 20	3.37	1.19%	127.97000	1 : 29.53109@127.97	1 May 12	24 Apr 12	16.8	76.10%	1.97%
PTTE13CE	Call	1.35	179.00	0.89	Out of the Money	0 5 7	3.37	12.18%	147.66000	1 : 39.37008@147.66	17 Aug 12	9 Aug 12	20.9	-	-
PTTE13PA	Put	0.42	179.00	0.05	Out of the Money	0 3 26	10.83	21.25%	157.50000	1 : 39.37008@157.5	7 Jul 12	2 Jul 11	30.0	-	-
PTTE42CD	Call	2.46	179.00	1.68	Out of the Money	0 5 22	3.64	11.28%	150.00000	1 : 20@150	1 Sep 12	27 Aug 12	13.0	70.38%	0.07%
PTTE42PA	Put	1.64	179.00	0.69	Out of the Money	0 5 22	5.46	14.97%	185.00000	1 : 20@185	1 Sep 12	27 Aug 12	18.0	62.44%	0.13%
PTTG01CA	Call	1.21	72.25	1.19	Out of the Money	0 1 14	3.04	0.90%	49.12000	1 : 19.65023@49.12	25 Apr 12	18 Apr 12	80.0	123.36%	15.02%
PTTG01PA	Put	0.11	72.25	0.00	Out of the Money	0 1 14	33.43	18.69%	60.91000	1 : 19.65023@60.91	25 Apr 12	18 Apr 12	60.0	66.01%	35.59%
PTTG06CA	Call	1.33	72.25	0.69	Out of the Money	0 3 5	5.53	10.56%	66.81000	1 : 9.82511@66.81	15 Jun 12	8 Jun 12	20.0	-	-
PTTG06PA	Put	0.38	72.25	0.00	Out of the Money	0 3 5	19.35	23.58%	58.95000	1 : 9.82511@58.95	15 Jun 12	8 Jun 12	20.0	65.85%	2.96%
PTTG08CA	Call	1.28	72.25	1.20	Out of the Money	0 2 27	2.87	2.80%	49.12000	1 : 19.64983@49.12	7 Jun 12	30 May 12	17.7	89.18%	0.07%
PTTG13CA	Call	1.15	72.25	1.05	Out of the Money	0 2 28	3.20	3.35%	52.07000	1 : 19.65023@52.07	8 Jun 12	31 May 12	30.0	92.87%	1.64%
PTTG13PA	Put	0.34	72.25	0.02	Out of the Money	0 2 28	10.81	18.13%	65.83000	1 : 19.65023@65.83	8 Jun 12	31 May 12	30.0	69.08%	1.28%
PTTG18CA	Call	1.04	72.25	0.90	Out of the Money	0 2 8	2.78	5.19%	50.00000	1 : 25@50	19 May 12	14 May 12	20.0	-	-
PTTG42CA	Call	2.54	72.25	2.39	Out of the Money	0 2 15	2.90	2.53%	49.12000	1 : 9.82511@49.12	26 May 12	21 May 12	14.0	97.78%	2.91%

The opinions and information presented in this report are those of the Globlex Securities Co. Ltd. Research Department. No representation or warranty in any form regarding the accuracy, completeness, correctness or fairness of opinions and information of this report is offered by Globlex Securities Co. Ltd. Globlex Securities Co. Ltd. accepts no liability whatsoever for any loss arising from the use of this report or its contents. This report (in whole or in part) may not be reproduced or published without the express permission of Globlex Securities Co. Ltd.

## Derivative Warrant Table 12 March 2012

DW	Type of Option	DW Price	Stock Price	Price by Black Scholes Model	Status	Time to maturity y. m. d.	Gearing Ratio(x)	Premium	Exercise Price	Exercise Ratio	Expire Date	Last Trading Day	DW Issued(mn)	Implied Volatility	Cumulative Volume/ Outstanding Units
ROBI08CA	Call	1.44	49.00	1.43	Out of the Money	0 2 26	4.25	1.06%	38.00000	1 : 8@38	6 Jun 12	29 May 12	19.0	39.65%	0.42%
ROBI13CA	Call	1.39	49.00	0.90	Out of the Money	0 6 17	3.53	14.08%	42.00000	1 : 10@42	27 Sep 12	20 Sep 12	29.2	75.60%	6.17%
ROBI42CA	Call	1.80	49.00	1.55	Out of the Money	0 4 17	2.72	6.12%	34.00000	1 : 10@34	28 Jul 12	23 Jul 12	40.0	82.77%	0.20%
SCB01CB	Call	1.60	132.50	1.51	Out of the Money	0 5 1	3.31	3.40%	97.00000	1 : 25@97	11 Aug 12	6 Aug 12	30.0	58.72%	65.92%
SCB01PA	Put	0.65	132.50	0.27	Out of the Money	0 5 1	10.19	19.25%	120.00000	1 : 20@120	11 Aug 12	6 Aug 12	25.0	60.38%	53.84%
SCB06CC	Call	-	132.50	1.15	-	0 3 4	-	-	120.00000	1 : 15@120	14 Jun 12	7 Jun 12	20.0	-	-
SCB06PC	Put	0.35	132.50	0.09	Out of the Money	0 3 4	25.24	20.94%	110.00000	1 : 15@110	14 Jun 12	7 Jun 12	20.0	55.28%	2.59%
SCB08CC	Call	2.04	132.50	2.25	In the Money	0 1 17	3.25	-2.79%	88.00000	1 : 20@88	28 Apr 12	23 Apr 12	18.4	0.00%	1.09%
SCB08PA	Put	0.29	132.50	0.12	Out of the Money	0 1 17	18.28	11.13%	125.00000	1 : 25@125	28 Apr 12	23 Apr 12	17.6	58.30%	94.68%
SCB13CB	Call	1.39	132.50	1.35	Out of the Money	0 2 27	3.81	1.70%	100.00000	1 : 25@100	7 Jun 12	30 May 12	24.6	-	-
SCB13PB	Put	0.52	132.50	0.15	Out of the Money	0 4 8	10.19	21.51%	117.00000	1 : 25@117	19 Jul 12	12 Jul 12	23.5	69.71%	1.43%
SCB42CC	Call	2.28	132.50	2.16	Out of the Money	0 2 15	2.91	2.34%	90.00000	1 : 20@90	26 May 12	21 May 12	16.0	79.33%	0.63%
SCC01CB	Call	1.92	351.00	1.84	Out of the Money	0 1 14	3.66	1.42%	260.00000	1 : 50@260	25 Apr 12	18 Apr 12	24.0	80.15%	2.60%
SCC01PB	Put	0.29	351.00	0.00	Out of the Money	0 1 14	24.21	15.81%	310.00000	1 : 50@310	25 Apr 12	18 Apr 12	20.0	70.59%	5.31%
SCC08CB	Call	2.06	351.00	2.05	Out of the Money	0 1 28	3.41	0.57%	250.00000	1 : 50@250	9 May 12	30 Apr 12	17.0	58.80%	0.41%
SCC08PA	Put	0.61	351.00	0.24	Out of the Money	0 1 28	7.19	9.06%	368.00000	1 : 80@368	9 May 12	30 Apr 12	20.0	71.01%	0.01%
SCC13CD	Call	0.89	351.00	0.49	Out of the Money	0 5 7	3.94	13.68%	310.00000	1 : 100@310	17 Aug 12	9 Aug 12	25.0	75.94%	0.64%
SCC13PB	Put	0.42	351.00	0.04	Out of the Money	0 4 1	8.36	19.37%	325.00000	1 : 100@325	12 Jul 12	5 Jul 12	29.8	71.24%	0.01%
SCC42CC	Call	2.32	351.00	2.08	Out of the Money	0 3 19	3.03	4.27%	250.00000	1 : 50@250	30 Jun 12	25 Jun 12	14.0	-	-
SPAL01CA	Call	0.76	14.60	0.59	Out of the Money	0 4 3	3.84	7.53%	11.90000	1 : 5@11.9	14 Jul 12	9 Jul 12	26.0	69.98%	62.32%
SPAL08CA	Call	0.89	14.60	0.93	In the Money	0 2 22	4.10	-0.27%	11.00000	1 : 4@11	2 Jun 12	28 May 12	20.0	0.00%	0.50%
SPAL13CA	Call	0.87	14.60	0.48	Out of the Money	0 6 9	4.20	16.30%	13.50000	1 : 4@13.5	19 Sep 12	12 Sep 12	29.2	67.49%	1.39%
SPAL42CA	Call	0.92	14.60	0.76	Out of the Money	0 4 17	3.17	6.85%	11.00000	1 : 5@11	28 Jul 12	23 Jul 12	50.0	68.68%	1.47%
SSI13CB	Call	0.31	0.75	0.07	Out of the Money	0 7 20	4.84	30.00%	0.82000	1 : 0.5@0.82	30 Oct 12	22 Oct 12	50.0	81.43%	1.51%
SSI18CA	Call	0.37	0.75	0.17	Out of the Money	0 6 26	4.05	18.00%	0.70000	1 : 0.5@0.7	6 Oct 12	1 Oct 12	20.0	86.57%	3.68%
STA01CB	Call	1.27	21.80	1.18	Out of the Money	0 1 14	3.43	2.52%	16.00000	1 : 5@16	25 Apr 12	18 Apr 12	22.0	94.86%	129.14%
STA06CA	Call	1.22	21.80	0.78	Out of the Money	0 3 4	4.47	9.54%	19.00000	1 : 4@19	14 Jun 12	7 Jun 12	20.0	78.96%	0.14%
STA08CA	Call	1.21	21.80	1.15	Out of the Money	0 2 26	3.60	2.06%	16.20000	1 : 5@16.2	6 Jun 12	29 May 12	20.0	-	-
STA13CC	Call	1.45	21.80	1.38	Out of the Money	0 2 6	3.01	2.06%	15.00000	1 : 5@15	17 May 12	10 May 12	29.2	75.97%	0.48%
STA42CC	Call	1.66	21.80	1.58	Out of the Money	0 2 15	2.63	2.29%	14.00000	1 : 5@14	26 May 12	21 May 12	23.0	87.41%	6.22%

The opinions and information presented in this report are those of the Globlex Securities Co. Ltd. Research Department. No representation or warranty in any form regarding the accuracy, completeness, correctness or fairness of opinions and information of this report is offered by Globlex Securities Co. Ltd. Globlex Securities Co. Ltd. accepts no liability whatsoever for any loss arising from the use of this report or its contents. This report (in whole or in part) may not be reproduced or published without the express permission of Globlex Securities Co. Ltd.

## Derivative Warrant Table 12 March 2012

DW	Type of Option	DW Price	Stock Price	Price by Black Scholes Model	Status	Time to maturity y. m. d.	Gearing Ratio(x)	Premium	Exercise Price	Exercise Ratio	Expire Date	Last Trading Day	DW Issued(mn)	Implied Volatility	Cumulative Volume/ Outstanding Units
STA42PA	Put	1.12	21.80	0.45	Out of the Money	0 5 22	3.89	15.60%	24.00000	1 : 5@24	1 Sep 12	27 Aug 12	60.0	73.44%	4.19%
TCAP01CA	Call	0.73	29.25	0.63	Out of the Money	0 1 1	8.18	2.69%	26.46000	1 : 4.901@26.46	11 Apr 12	2 Apr 12	33.0	59.18%	340.37%
TCAP08CB	Call	1.24	29.25	1.24	Out of the Money	0 2 6	2.95	0.58%	19.50000	1 : 8@19.5	17 May 12	10 May 12	20.0	0.00%	8.22%
TCAP13CD	Call	1.32	29.25	1.12	Out of the Money	0 6 1	4.43	8.03%	25.00000	1 : 5@25	11 Sep 12	4 Sep 12	20.7	-	-
TCAP42CB	Call	1.02	29.25	0.95	Out of the Money	0 3 19	2.87	3.25%	20.00000	1 : 10@20	30 Jun 12	25 Jun 12	30.0	72.32%	29.26%
THAI01CC	Call	2.26	26.00	2.18	Out of the Money	0 3 3	2.88	2.08%	17.50000	1 : 4@17.5	13 Jun 12	6 Jun 12	20.0	75.79%	29.01%
THAI08CA	Call	1.73	26.00	1.64	Out of the Money	0 2 21	3.01	2.50%	18.00000	1 : 5@18	1 Jun 12	25 May 12	20.0	68.22%	0.10%
THAI13CB	Call	0.98	26.00	0.96	Out of the Money	0 2 4	3.32	1.31%	18.50000	1 : 8@18.5	15 May 12	8 May 12	30.0	68.75%	7.41%
THAI13PA	Put	0.45	26.00	0.04	Out of the Money	0 6 1	7.22	27.31%	22.50000	1 : 8@22.5	11 Sep 12	4 Sep 12	30.0	79.46%	0.34%
THAI18CA	Call	0.23	26.00	0.21	Out of the Money	0 1 20	4.52	2.88%	21.00000	1 : 25@21	1 May 12	24 Apr 12	45.0	70.54%	10.22%
THAI42CB	Call	2.38	26.00	2.22	Out of the Money	0 2 15	2.18	3.46%	15.00000	1 : 5@15	26 May 12	21 May 11	23.0	117.37%	0.01%
THAI42PA	Put	0.85	26.00	0.20	Out of the Money	0 5 22	6.12	20.19%	25.00000	1 : 5@25	1 Sep 12	27 Aug 12	30.0	72.38%	0.12%
TISC08CA	Call	1.24	38.25	1.06	Out of the Money	0 2 21	3.86	4.37%	30.00000	1 : 8@30	1 Jun 12	25 May 12	20.0	71.83%	0.51%
TISC42CA	Call	1.08	38.25	0.77	Out of the Money	0 4 17	3.54	9.28%	31.00000	1 : 10@31	28 Jul 12	23 Jul 12	25.0	76.26%	0.01%
TMB13CC	Call	0.93	1.74	0.51	Out of the Money	0 6 9	3.74	15.80%	1.55000	1 : 0.5@1.55	19 Sep 12	12 Sep 12	30.0	76.76%	2.00%
TMB13PA	Put	-	1.74	0.10	-	0 6 9	-	-	1.60000	1 : 0.5@1.6	19 Sep 12	12 Sep 12	29.8	71.22%	0.30%
TOP01CB	Call	1.09	71.50	1.01	Out of the Money	0 4 3	3.37	3.23%	52.58000	1 : 19.4742@52.58	14 Jul 12	9 Jul 12	40.0	69.99%	53.57%
TOP01PB	Put	1.11	71.50	0.34	Out of the Money	0 4 3	6.62	15.70%	71.08000	1 : 9.7371@71.08	14 Jul 12	9 Jul 12	30.0	65.56%	18.18%
TOP06CA	Call	-	71.50	0.97	-	0 3 5	-	-	63.29000	1 : 9.7371@63.29	15 Jun 12	8 Jun 12	20.0	-	-
TOP06PA	Put	-	71.50	0.01	-	0 3 5	-	-	57.45000	1 : 9.7371@57.45	15 Jun 12	8 Jun 12	20.0	-	-
TOP08CC	Call	1.76	71.50	1.72	Out of the Money	0 2 5	2.78	1.32%	46.74000	1 : 14.60526@46.74	16 May 12	9 May 12	20.0	89.19%	5.50%
TOP13CC	Call	0.54	71.50	0.29	Out of the Money	0 1 24	5.40	9.65%	65.17000	1 : 24.4978@65.17	5 May 12	27 Apr 12	49.1	94.87%	0.12%
TOP13PB	Put	0.33	71.50	0.02	Out of the Money	0 4 8	11.13	24.55%	60.37000	1 : 19.4742@60.37	19 Jul 12	12 Jul 12	30.0	73.09%	0.10%
TOP18CC	Call	0.55	71.50	0.47	Out of the Money	0 1 17	5.20	3.15%	60.00000	1 : 25@60	28 Apr 12	23 Apr 12	20.0	80.60%	6.31%
TOP42CC	Call	2.90	71.50	2.60	Out of the Money	0 3 19	2.53	4.86%	46.74000	1 : 9.7371@46.74	30 Jun 12	25 Jun 12	14.0	88.27%	0.29%
TPIP01CA	Call	1.04	15.50	0.92	Out of the Money	0 3 3	3.73	4.26%	12.00000	1 : 4@12	13 Jun 12	6 Jun 12	33.0	75.82%	47.26%
TPIP08CA	Call	2.00	15.50	1.19	Out of the Money	0 1 23	1.94	21.29%	10.80000	1 : 4@10.8	4 May 12	26 Apr 12	20.0	80.74%	1.41%
TPIP13CB	Call	0.78	15.50	0.46	Out of the Money	0 4 8	4.97	13.68%	14.50000	1 : 4@14.5	19 Jul 12	12 Jul 12	28.4	75.48%	0.39%
TRUE01CC	Call	1.01	3.66	0.85	Out of the Money	0 4 3	3.62	9.56%	3.00000	1 : 1@3	14 Jul 12	9 Jul 12	30.0	68.13%	331.06%
TRUE08CB	Call	1.07	3.66	0.96	Out of the Money	0 2 20	3.42	5.19%	2.78000	1 : 1@2.78	31 May 12	24 May 12	20.0	40.06%	4.77%

The opinions and information presented in this report are those of the Globlex Securities Co. Ltd. Research Department. No representation or warranty in any form regarding the accuracy, completeness, correctness or fairness of opinions and information of this report is offered by Globlex Securities Co. Ltd. Globlex Securities Co. Ltd. accepts no liability whatsoever for any loss arising from the use of this report or its contents. This report (in whole or in part) may not be reproduced or published without the express permission of Globlex Securities Co. Ltd.

### Derivative Warrant Table 12 March 2012

DW	Type of Option	DW Price	Stock Price	Price by Black Scholes Model	Status	Time to maturity y. m. d.	Gearing Ratio(x)	Premium	Exercise Price	Exercise Ratio	Expire Date	Last Trading Day	DW Issued(mn)	Implied Volatility	Cumulative Volume/ Outstanding Units
TRUE13CC	Call	0.48	3.66	0.40	Out of the Money	0 4 8	3.81	10.93%	3.10000	1 : 2@3.1	19 Jul 12	12 Jul 12	30.0	65.39%	19.23%
TRUE13PA	Put	0.59	3.66	0.06	Out of the Money	0 6 17	6.20	28.69%	3.20000	1 : 1@3.2	27 Sep 12	20 Sep 12	29.5	82.32%	0.74%
TUF01CA	Call	1.19	67.75	1.16	Out of the Money	0 4 3	2.87	2.06%	45.57000	1 : 19.81375@45.57	14 Jul 12	9 Jul 12	25.0	0.00%	62.96%
TUF08CC	Call	2.06	67.75	2.16	In the Money	0 1 17	3.32	-1.16%	46.56000	1 : 9.90614@46.56	28 Apr 12	23 Apr 12	18.2	0.00%	1.33%

Note: Cumulative Volume and Implied Volatility were calculated from 05/03/2011

Exercise Ratio is no. of shares of common stock : DW

## Warrant Table 12-16 March 2012

Warrant	Warrant	Stock	Black	Status	Time to maturity			Gearing	Premium	Exercise	Exercise Ratio	Exercise Period	First	Expire	Warrant	Outstanding
	Price	Price	Scholes		y.	m.	d.	Ratio(x)		Price			Exercise	Date	Issued(mn)	Warrant(mn)
AGE-W1	5.2	5.95	4.56	Out of the Money	1	11	4	1.29	-7.36%	0.89000	1 : 1.125@0.89	End of Jun,Dec	30 Jun 11	13 Feb 14	256.0	47.5
AIM-W1	0.01	0.08	0.01	Out of the Money	0	6	7	8.00	162.50%	0.20000	1 : 1@0.2	End of Mar,Jun,Sep,Dec	30 Dec 09	17 Sep 12	1399.7	1399.7
AIT-W1	38.5	56.75	40.60	In the Money	0	6	20	1.47	-3.08%	16.50000	1 : 1@16.5	End of Mar,Jun,Sep,Dec	28 Dec 07	30 Sep 12	6.0	0.6
AMC-W1	0.4	1.98	0.01	Out of the Money	1	11	26	4.95	71.72%	3.00000	1 : 1@3	End of Mar,Sep	-	7 Mar 14	40.0	40.0
BLAND-W2	0.04	0.7	0.00	Out of the Money	1	1	21	17.50	148.57%	1.70000	1 : 1@1.7	End of Mar,Jun,Sep,Dec	30 Sep 08	2 May 13	6886.3	6883.7
BLAND-W3	0.16	0.7	0.00	Out of the Money	3	7	28	4.38	108.57%	1.30000	1 : 1@1.3	End of Mar,Jun,Sep,Dec	30 Sep 06	7 Nov 15	1994.2	1993.6
BLISS-W1	0.01	0.51	0.00	Out of the Money	0	4	6	51.00	58.82%	0.80000	1 : 1@0.8	End of Mar,Jun,Sep,Dec	30 Oct 09	17 Jul 12	690.0	690.0
BROOK-W4	0.01	0.51	0.01	Out of the Money	4	4	29	51.00	107.84%	1.05000	1 : 1@1.05	End of Mar,Jun,Sep,Dec	30 Oct 09	8 Aug 16	374.4	374.4
BTS-W2	0.01	0.51	0.01	Out of the Money	1	8	2	51.00	39.22%	0.70000	1 : 1@0.7	End of Mar,Jun,Sep,Dec	30 Oct 09	11 Nov 13	5027.0	5027.0
BWG-W1	0.01	0.51	0.00	Out of the Money	2	4	2	51.00	137.25%	1.20000	1 : 1@1.2	End of Mar,Jun,Sep,Dec	30 Oct 09	13 Jul 14	160.0	85.8
CCP-W1	1.33	2.36	1.46	In the Money	2	6	19	1.77	-1.27%	1.00000	1 : 1@1	End of Mar,Jun,Sep,Dec	28 Dec 12	29 Sep 14	155.0	155.0
CEN-W2	0.79	2.58	0.55	Out of the Money	0	10	8	3.43	10.56%	2.10000	1 : 1.05@2.1	End of Mar,Jun,Sep,Dec	30 Sep 10	17 Jan 13	124.9	119.6
CEN-W3	1.06	2.58	0.90	Out of the Money	3	2	30	2.43	18.60%	2.00000	1 : 1@2	End of Mar,Jun,Sep,Dec	30 Oct 09	10 Jun 15	117.5	117.5
CGD-W2	0.21	0.51	0.07	Out of the Money	1	3	11	2.43	39.22%	0.50000	1 : 1@0.5	End of Mar,Jun,Sep,Dec	30 Sep 10	21 Jun 13	843.1	843.1
CGS-W5	0.14	1.03	0.07	Out of the Money	0	10	9	7.82	49.69%	1.41000	1 : 1.0625@1.41	End of Mar,Jun,Sep,Dec	15 Sep 00	18 Jan 13	464.4	464.4
CIG-W2	0.05	0.63	0.04	Out of the Money	0	3	5	46.79	-18.50%	0.50000	1 : 3.71312@0.5	End of every Month	2 Aug 10	15 Jun 12	219.6	217.5
CIG-W3	0.01	0.63	0.00	Out of the Money	0	5	21	945.00	42.96%	0.90000	1 : 15@0.9	End of every Month	31 Aug 11	31 Aug 12	2759.1	2759.1
CSP-W1	0.21	2.1	0.01	Out of the Money	1	8	19	10.00	95.71%	3.90000	1 : 1@3.9	End of May and Nov	31 May 08	29 Nov 13	125.0	125.0
DEMCO-W4	0.46	3.46	0.00	Out of the Money	0	11	1	7.55	57.17%	4.98000	1 : 1.004@4.98	End of Mar,Jun,Sep,Dec	30 Dec 10	10 Feb 13	72.6	72.6
EARTH-W3	3.68	4.82	3.51	Out of the Money	4	6	6	1.34	5.13%	1.47000	1 : 1.023@1.47	15 Mar, 15 Sep	30 Dec 10	15 Sep 16	444.5	444.5
ECL-W1	0.13	0.76	0.02	Out of the Money	1	8	21	5.85	48.68%	1.00000	1 : 1@1	End of Jun,Dec	30 Dec 10	1 Dec 13	205.0	205.0
EPCO-W1	0.35	1.89	0.05	Out of the Money	2	7	10	5.40	40.21%	2.30000	1 : 1@2.3	End of Mar,Jun,Sep,Dec	30 Mar 12	20 Oct 14	128.9	128.8
ERW-W2	0.56	2.6	0.34	Out of the Money	1	9	7	4.64	29.23%	2.80000	1 : 1@2.8	41625	17 Dec 13	17 Dec 13	224.5	224.5
E-W1	0.46	1.13	0.29	Out of the Money	8	9	14	2.46	73.45%	1.50000	1 : 1@1.5	End of Mar,Jun,Sep,Dec	31 Mar 11	22 Dec 20	347.0	347.0
FOCUS-W1	0.26	1.59	0.23	Out of the Money	2	3	5	6.12	105.03%	3.00000	1 : 1@3	End of Jan,Apr,Jul,Nov	31 Jul 09	15 Jun 14	62.5	62.5
GEN-W3	0.05	0.28	0.00	Out of the Money	2	2	4	5.60	275.00%	1.00000	1 : 1@1	End of Dec	30 Dec 11	15 May 14	577.9	577.9
GJS-W2	0.19	0.19	0.06	Out of the Money	5	9	3	3.00	64.91%	0.25000	1 : 3@0.25	End of Jun,Dec	30 Dec 10	12 Dec 17	5000.0	4933.1
GLAND-W1	1.12	2.16	1.24	In the Money	2	2	15	1.93	-1.85%	1.00000	1 : 1@1	End of Mar,Jun,Sep,Dec	30 Sep 11	26 May 14	164.4	164.4
GLOBAL-W	4.16	12.4	5.35	In the Money	1	2	7	2.98	-5.97%	7.50000	1 : 1@7.5	8 Nov 11, 18 May 12, 16 Nov 12, 17 May 13	18 Nov 11	18 May 13	240.0	230.1
GOLD-W1	1.77	4.5	2.02	Out of the Money	2	0	20	2.54	6.00%	3.00000	1 : 1@3	End of Mar,Jun,Sep,Dec	30 Jun 11	31 Mar 14	504.1	504.1
IEC-W1	0.01	0.01	0.01	Out of the Money	2	3	8	1.00	200.00%	0.02000	1 : 1@0.02	End of Mar,Jun,Sep,Dec	30 Sep 09	18 Jun 14	9061.3	9061.2
JMART-W1	4.46	7.9	5.10	In the Money	1	9	20	1.77	-5.57%	3.00000	1 : 1@3	End of Mar,Jun,Sep,Dec	30 Mar 12	30 Dec 13	69.0	60.0

The opinions and information presented in this report are those of the Globlex Securities Co. Ltd. Research Department. No representation or warranty in any form regarding the accuracy, completeness, correctness or fairness of opinions and information of this report is offered by Globlex Securities Co. Ltd. Globlex Securities Co. Ltd. accepts no liability whatsoever for any loss arising from the use of this report or its contents. This report (in whole or in part) may not be reproduced or published without the express permission of Globlex Securities Co. Ltd.



## Warrant Table 12-16 March 2012

Warrant	Warrant Price	Stock Price	Black Scholes	Status	Time to maturity			Gearing Ratio(x)	Premium	Exercise Price	Exercise Ratio	Exercise Period	First Exercise	Expire Date	Warrant Issued(mn)	Outstanding Warrant(mn)
					y.	m.	d.									
KSL-W1	3.96	13.7	4.23	Out of the Money	1	0	4	3.46	1.90%	10.00000	1 : 1@10	On 15 of Mar,Jun,Sep,Dec	15 May 10	15 Mar 13	170.0	131.9
L&E-W2	4.8	11	3.97	Out of the Money	1	2	12	2.29	10.91%	7.40000	1 : 1@7.4	End of Jan, May, Sep	30 Sep 11	23 May 13	14.1	8.8
LEE-W2	1.21	4.06	1.68	In the Money	1	2	9	3.36	-8.62%	2.50000	1 : 1@2.5	End of Jun,Dec	30 Dec 10	20 May 13	294.0	255.0
LIVE-W1	0.02	0.09	0.05	Out of the Money	1	10	12	5.19	108.17%	0.17000	1 : 1.1524@0.17	End of Mar,Jun,Sep,Dec	31 Mar 09	21 Jan 14	2299.8	2219.8
LL-W1	0.04	0.24	0.00	Out of the Money	2	11	4	6.00	333.33%	1.00000	1 : 1@1	End of Jun,Dec	29 Jun 12	13 Feb 15	780.0	780.0
MATCH-W2	0.59	1.9	0.76	Out of the Money	2	2	18	3.22	4.74%	1.40000	1 : 1@1.4	End of Mar,Jun,Sep,Dec	30 Dec 09	29 May 14	103.4	58.3
MILL-W1	1.69	2.5	0.29	Out of the Money	1	11	15	4.04	-2.07%	1.83000	1 : 2.734@1.83	End of Jun,Dec	30 Jun 12	24 Feb 14	114.6	114.6
MINT-W4	2.06	12.7	1.24	Out of the Money	1	2	7	6.17	18.58%	13.00000	1 : 1@13	End of Month	30 Jun 10	18 May 13	325.4	325.4
MJD-W1	0.38	1.86	0.22	Out of the Money	1	3	18	4.89	27.96%	2.00000	1 : 1@2	End of Mar,Jun,Sep,Dec	30 Sep 10	28 Jun 13	350.0	345.6
NEP-W2	0.4	0.71	0.35	Out of the Money	4	9	6	1.78	26.76%	0.50000	1 : 1@0.5	End of Mar,Jun,Sep,Dec	15 Mar 12	15 Dec 16	492.9	492.9
NNCL-W2	0.47	1.44	0.59	Out of the Money	3	9	19	3.06	2.08%	1.00000	1 : 1@1	End of Mar,Jun,Sep,Dec	31 Mar 11	29 Dec 15	725.0	724.6
PF-W2	5	0.87	-	Out of the Money	0	7	27	1.04	-4.21%	0.00000	1 : 6@0	End of Jun,Dec	30 Dec 02	6 Nov 12	50.9	8.9
PLUS-W2	0.17	0.4	0.01	Out of the Money	2	0	4	2.35	130.00%	0.75000	1 : 1@0.75	End of Jun, Dec	30 Dec 11	15 Mar 14	673.4	673.4
ROJNA-W2	2.94	6.15	2.60	Out of the Money	2	4	19	2.51	-6.01%	3.33000	1 : 1.19982@3.33	End of Feb, May, Aug, Nov	30 Nov 09	30 Jul 14	299.1	36.5
ROJNA-W3	2.3	6.15	2.78	Out of the Money	4	4	8	2.67	2.44%	4.00000	1 : 1@4	End of Mar,Jun,Sep,Dec	30 Dec 11	18 Jul 16	386.4	385.6
RS-W2	1.75	2.98	1.24	Out of the Money	2	2	8	1.70	22.48%	1.90000	1 : 1@1.9	End of Jun,Dec	30 Jun 11	19 May 14	140.0	140.0
SAM-W1	0.16	0.73	0.03	Out of the Money	0	8	3	4.56	58.90%	1.00000	1 : 1@1	End of Jun,Dec	30 Dec 10	12 Nov 12	212.4	212.4
SIMAT-W1	1.79	2.4	1.90	Out of the Money	2	5	18	1.34	37.08%	1.50000	1 : 1@1.5	End of Mar,Jun,Sep,Dec	30 Dec 11	28 Aug 14	41.5	41.5
SINGHA-W	0.06	0.3	0.00	Out of the Money	2	8	18	5.00	1920.00%	6.00000	1 : 1@6	End of May,Nov	30 May 08	28 Nov 14	112.0	112.0
SIRI-W1	0.91	2.12	1.02	Out of the Money	2	10	11	2.72	-10.86%	1.11000	1 : 1.167@1.11	End of Mar,Jun,Sep,Dec	31 Mar 12	20 Jan 15	2947.2	2947.2
SLC-W1	0.03	0.36	0.07	Out of the Money	3	2	5	5.10	180.72%	0.94000	1 : 0.425@0.94	End of May and Nov	30 Nov 10	16 May 15	250.0	250.0
SLC-W2	0.02	0.36	0.45	Out of the Money	3	7	18	3.15	90.10%	0.57000	1 : 0.1749@0.57	End of Mar and Jun	31 Mar 10	28 Oct 15	606.1	606.1
SLC-W3	0.04	0.36	0.05	Out of the Money	4	6	5	9.00	188.89%	1.00000	1 : 1@1	End of Mar and Sep	30 Sep 11	14 Sep 16	484.9	484.9
SPCG-W1	12.2	15.1	-	In the Money	-112	-3	-8	1.24	-12.58%	1.00000	1 : 1@1	42091	28 Mar 15	0 Jan 00	280.0	280.0
SPORT-W3	1.41	3	1.30	Out of the Money	3	1	10	2.45	-2.90%	1.69000	1 : 1.15304@1.69	End of Mar,Jun,Sep,Dec	30 Jun 08	21 Apr 15	44.9	41.9
SPORT-W4	1.31	3	1.41	Out of the Money	2	5	5	2.32	0.74%	1.73000	1 : 1.01379@1.73	End of Mar,Jun,Sep,Dec	30 Jun 08	15 Aug 14	69.2	66.1
STAR-W	0.07	1.06	0.00	Out of the Money	0	2	20	15.14	123.58%	2.30000	1 : 1@2.3	End of Mar,Jun,Sep,Dec	28 Sep 07	31 May 12	34.0	34.0
STPI-W1	37	29.25	19.14	Out of the Money	1	1	25	1.11	-1.44%	2.48000	1 : 1.40418@2.48	End of May,Nov	29 May 09	6 May 13	83.3	1.6

The opinions and information presented in this report are those of the Globlex Securities Co. Ltd. Research Department. No representation or warranty in any form regarding the accuracy, completeness, correctness or fairness of opinions and information of this report is offered by Globlex Securities Co. Ltd. Globlex Securities Co. Ltd. accepts no liability whatsoever for any loss arising from the use of this report or its contents. This report (in whole or in part) may not be reproduced or published without the express permission of Globlex Securities Co. Ltd.

## Warrant Table 12-16 March 2012

Warrant	Warrant Price	Stock Price	Black Scholes	Status	Time to maturity			Gearing Ratio(x)	Premium	Exercise Price	Exercise Ratio	Exercise Period	First Exercise	Expire Date	Warrant Issued(mn)	Outstanding Warrant(mn)
					y.	m.	d.									
TAPAC-W1	0.8	3	0.81	Out of the Money	1	2	20	3.75	3.33%	2.30000	1 : 1@2.3	End of Jan, Apr, Jul, Oct	3 Jan 11	31 May 13	46.0	45.1
TASCO-W3	8.5	49.75	3.10	Out of the Money	2	1	6	5.85	42.09%	62.19000	1 : 1@62.19	End of Mar, Jun, Sep, Dec	31 May 11	17 Apr 14	15.3	15.3
TCC-W1	2.46	3.1	2.02	Out of the Money	2	7	20	1.44	-2.09%	0.88000	1 : 1.14146@0.88	End of Jun	30 Jun 09	30 Oct 14	323.0	227.8
TCC-W2	2.08	3.1	2.32	In the Money	6	1	23	1.49	-0.65%	1.00000	1 : 1@1	End of Feb, May, Aug, Nov	30 Nov 11	3 May 18	76.0	68.8
TCJ-W1	3.44	7.5	2.84	Out of the Money	4	0	7	2.18	79.20%	10.00000	1 : 1@10	End of Mar, Jun, Sep, Dec	30 Jun 03	17 Mar 16	11.1	9.1
TFD-W1	1.04	1.84	0.84	Out of the Money	1	0	20	1.95	5.73%	1.00000	1 : 1.1@1	End of Mar, Jun, Sep, Dec	30 Jun 03	31 Mar 13	128.9	122.4
TICON-W3	0.56	12.2	0.25	Out of the Money	1	10	22	22.51	63.13%	19.36000	1 : 1.03331@19.36	End of Mar, Jun, Sep, Dec	31 Mar 10	31 Jan 14	219.4	219.3
TIES-W1	0.05	0.57	0.00	Out of the Money	0	2	27	11.40	119.30%	1.20000	1 : 1@1.2	End of Mar, Jun, Sep, Dec	30 Sep 09	7 Jun 12	117.5	117.4
TLUXE-W2	1.23	3.86	1.74	In the Money	2	11	11	3.14	-3.37%	2.50000	1 : 1@2.5	End of Mar, Sep	30 Mar 12	20 Feb 15	169.0	169.0
TPOLY-W1	0.57	1.76	0.34	Out of the Money	1	2	27	3.09	17.61%	1.50000	1 : 1@1.5	End of Jun, Dec	30 Dec 11	7 Jun 13	84.0	84.0
TRUBB-W1	2.54	4.82	1.23	Out of the Money	2	4	27	1.90	35.68%	4.00000	1 : 1@4	End of Jun, Dec	30 Dec 11	7 Aug 14	54.5	54.5
TSF-W1	1	0.61	0.30	Out of the Money	0	8	7	1.02	17.79%	0.12000	1 : 1.67078@0.12	End of Feb, May, Aug, Nov	26 Feb 10	16 Nov 12	225.0	6.0
TSTH-W1	0.02	0.89	0.00	Out of the Money	0	8	21	44.50	138.20%	2.10000	1 : 1@2.1	End of Mar, Jun, Sep, Dec	31 Mar 03	1 Dec 12	1083.3	1083.3
TSTH-W2	0.01	0.89	0.00	Out of the Money	0	8	21	89.00	587.64%	6.11000	1 : 1@6.11	End of Mar, Jun, Sep, Dec	31 Mar 03	1 Dec 12	1520.8	1520.8
TVO-W2	12.2	21.6	12.76	In the Money	0	2	7	1.77	-2.31%	8.90000	1 : 1@8.9	End of Mar, Jun, Sep, Dec	1 Dec 09	18 May 12	124.9	23.5
TVO-W3	12.2	21.6	12.76	In the Money	0	2	7	1.77	-2.31%	8.90000	1 : 1@8.9	End of Mar, Jun, Sep, Dec	2 Dec 09	18 May 12	10.0	0.5
TYM-W1	0.08	0.42	0.10	Out of the Money	2	3	13	5.25	38.10%	0.50000	1 : 1@0.5	End of Mar, Sep	30 Mar 12	23 Jun 14	1000.0	1000.0
UKEM-W1	1.62	2.02	1.57	Out of the Money	2	7	26	1.25	4.95%	0.50000	1 : 1@0.5	End of Mar, Jun, Sep, Dec	4 Dec 09	5 Nov 14	165.0	158.4

Price As of : 9 March 2012

**Note :** "BLAND-W2" Exercise Price Year 1 = 1.10 Bt, Year 2 = 1.30 Bt, Year 3 = 1.50 Bt, Year 4 = 1.70 Bt, Year 5 = 1.90 Bt

"BLAND-W3" Exercise Price Year 1 = 1.10 Bt, Year 2 = 1.30 Bt, Year 3 = 1.50 Bt, Year 4 = 1.70 Bt, Year 5 = 1.90 Bt