

**“SET ลงทดสอบแนวรับสำคัญ แล้วยังมีจังหวะดีดกลับ ทำให้มีลุ้น โอกาสรีบาวด์ขึ้นให้ได้ทรงดิ่งต่อเนื่อง แต่ขยับขึ้นรอบนี้แนะนำให้นั่งขายทำกำไร และถ้าเริ่มย้อนลงอีกควรชะลอการเข้าซื้อ...”**



**SET INDEX** ปิดที่ 1,153.56 จุด เปลี่ยนแปลง +3.38 จุด คิดเป็น +0.29%  
แนวรับ 1150\*\*, 1144-1140\*\*\*, 1136-1133 จุด  
แนวต้าน 1156-1158\*, 1162-1165\*\*, 1170-1173\*\*\* จุด

**Technical View:**

สำหรับการเข้าเทรดตั้งระยะสั้น - ดัชนีปรับตัวลงไปทดสอบแนวรับสำคัญของรอบในกรอบ 1146-1140 จุดแล้วเริ่มมีแรงซื้อดันกลับ ทำให้คาดว่ายังมีลุ้นโอกาสรีบาวด์ขึ้นได้อยู่ แต่ความเสี่ยงยังคงค่อนข้างสูง จึงควรตามระวังแรงขายจากแนวต้านต่างๆ กัดดันให้มีการปรับตัวไหลลงอีกครั้งไว้ด้วย เพราะแรงกดดันจากภาวะ Over Bought ยังมีสิทธิ์ทำให้ SET เริ่มเข้าสู่รอบปรับพักตัวลงจริงจังได้ ดังนั้นตลาดขยับขึ้นช่วงนี้แนะนำให้เน้นขายทำกำไรมากกว่าซื้อใส่ราคา และถ้าปรับตัวย้อนลงอีกครั้งยังไม่ควรรีบกลับเข้ารับ แนะนำให้เริ่มชะลอการเข้าเทรดตั้งไว้ก่อนดีกว่า

แนวโน้มระยะกลาง-ยาว คาดว่าตลาดยังมีสิทธิ์ที่จะมีรอบปรับพักตัวลงครั้งใหม่ ซึ่งเป้าหมาย SET ยังมีโอกาสลงต่ำกว่า 1100 จุดได้ ดังนั้นถ้าจะซื้อเพื่อถือยาวยังน่ารอดูจังหวะก่อนเหมือนเดิม

**Analyst : Somchai Anekthaweepon**  
Register : 002265  
Tel. : 0-2646-9967

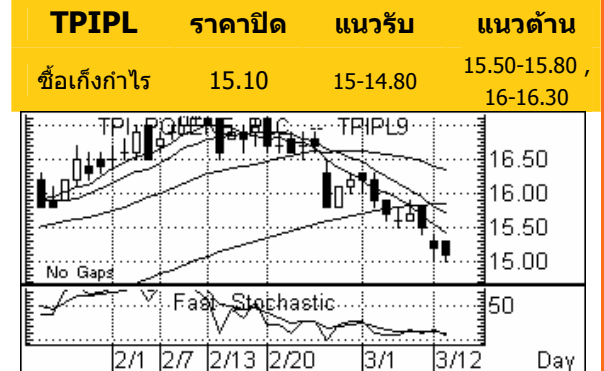
รายงานฉบับนี้จัดทำโดยบริษัทหลักทรัพย์ ฟินันเซีย ไซรัส จำกัด (มหาชน) ("บริษัท") ข้อมูลที่ปรากฏในรายงานฉบับนี้จัดทำขึ้นบนพื้นฐานของแหล่งข้อมูลที่เชื่อใจหรือการเชื่อใจในความน่าเชื่อถือ และ/หรือมีความถูกต้อง อย่างไรก็ตามบริษัทไม่รับรองความถูกต้องครบถ้วนของข้อมูลดังกล่าว ข้อมูลและความเห็นที่ปรากฏอยู่ในรายงานฉบับนี้อาจมีการเปลี่ยนแปลง, แก้ไข หรือเพิ่มเติมได้ตลอดเวลาโดยไม่ต้องแจ้งให้ทราบล่วงหน้า บริษัทไม่มีความประสงค์ที่จะชดเชยหรือชดเชยให้ผู้ลงทุน ลงทุนซื้อหรือขายหลักทรัพย์ตามที่ปรากฏในรายงานฉบับนี้ รวมทั้งบริษัทไม่ได้รับประกันผลตอบรับหรือราคาของหลักทรัพย์ตามข้อมูลที่ปรากฏแต่อย่างใด บริษัทจึงไม่รับผิดชอบต่อความเสียหายใดๆ ที่เกิดขึ้นจากการนำข้อมูลหรือความเห็นในรายงานฉบับนี้ไปใช้ไม่ว่ากรณีใดๆ ผู้ลงทุนควรศึกษาข้อมูลและใช้ดุลยพินิจอย่างรอบคอบในการตัดสินใจลงทุน บริษัทขอสงวนลิขสิทธิ์ในข้อมูลและความเห็นที่ปรากฏอยู่ในรายงานฉบับนี้ ห้ามมิให้เปิดเผยข้อมูลและความเห็นในรายงานฉบับนี้ไปใช้ประโยชน์, คัดลอก, ตัดแปลง, ฟู้อา หรือออกแสดงหรือเผยแพร่ต่อสาธารณชนไม่ว่าทั้งหมดหรือบางส่วน โดยไม่ได้รับอนุญาตเป็นลายลักษณ์อักษรจากบริษัทล่วงหน้า การลงทุนในหลักทรัพย์มีความเสี่ยง ผู้ลงทุนควรศึกษาข้อมูลและพิจารณาอย่างรอบคอบก่อนการตัดสินใจลงทุน

**Technical Picks:**

- KH** (Bt 7.25 เป้าเทคนิค 7.7-8 cut loss ถ้าหลุด 7)
- TPIPL** (Bt 15.10 เป้าเทคนิค 16 cut loss ถ้าหลุด 14.80)
- BCP** (Bt 22.60 รอซื้อคืนเพื่อรับกำไรที่ 22-20.50)



ราคายังแกว่งตัวขึ้นได้ดี โดยมีสัญญาณเบรกจาก Indicators ต่างๆ ช่วยสนับสนุน ดังนั้นถ้าไม่ย้อนต่ำกว่าแนวรับเสียก่อน ก็ยังลุ้นโอกาสดีดขึ้นหาแนวต้านให้ทำกำไรตามรอบได้



ราคาไหลลงมาอีกพอควรแล้ว ขณะที่สัญญาณทางเทคนิคเริ่มบอกถึงโอกาสสั้นรีบาวด์กลับขึ้นหาแนวต้านให้ได้ทำกำไรตามรอบด้วย ดังนั้นน่าสนใจเข้าเทรดตั้งตาม เพื่อรอขายทำกำไรเมื่อดีดขึ้น

**For SBL**



ราคาเริ่มไหลลงต่อเนื่องอีกครั้ง ขณะที่สัญญาณทางเทคนิคยังคงบอกถึงโอกาสที่จะแกว่งตัวลงต่อได้ ดังนั้นยังแนะนำให้รอซื้อคืนเพื่อรับกำไรที่ราคาไรเมื่อราคาหลุดลงต่ำกว่า 22 บ.ลงต่อไป