

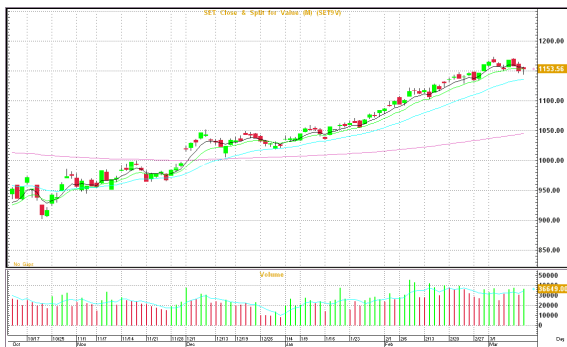
# MORNING CALL ACTION NOTES

By Globlex Research Department

March 14, 2012

## MARKET SUMMARY- Mar 13, 2012

<b>CLOSE</b>	1,153.56	<b>VOLUME</b>	B36,649.02bn
<b>CHANGE</b>	3.38	<b>P/E</b>	15.55
<b>% CHG.</b>	0.29%	<b>P/BV</b>	2.09



## WORLD INDICES

	Last	Change	%Change
<b>DJIA</b>	13,177.68	217.97	1.68%
<b>S&amp;P500</b>	1,395.95	24.86	1.81%
<b>NASDAQ</b>	3,039.88	56.22	1.88%
<b>FTSE</b>	5,955.91	63.16	1.07%
<b>DAX</b>	6,995.91	94.56	1.37%
<b>NIKKEI</b>	9,899.08	9.22	0.09%
<b>H. SENG</b>	21,339.70	205.52	0.97%
<b>FTSTI</b>	2,989.07	26.89	0.91%

## COMMODITIES

<b>NYMEX</b>	106.71	0.37	0.35%
<b>BRENT</b>	126.22	0.88	0.70%
<b>GOLD</b>	1,694.20	-5.60	-0.33%

## CURRENCIES

<b>BT / \$</b>	30.57	-0.07	-0.23%
<b>\$ / EURO</b>	1.3075	-0.0078	-0.59%
<b>YEN / \$</b>	82.89	0.63	0.77%

## Transaction by Investor Group in SET

Investor Type	13-3-12	MTD	YTD
Local Institutions	-922.59	-8,589.24	-22,415.24
Proprietary Trading	-393.94	712.58	5,098.58
Foreign	265.11	9,597.28	59,005.28
Retail	1,051.42	-1,720.62	-41,689.62

Market View : แนวรับ 1,146-1,144

Technical : แนวรับ 1,144 / 1,140 : แนวต้าน 1,156 / 1,165

หุ้นแนะนำพิเศษ: PTTGC แนวรับ 68.75 / 67.5 แนวต้าน 72 / 73

หุ้นเด่นรายวัน : AMATA QTC TMB

วันอังคารตลาดหุ้นไทยติดตัวปิดบวก คดัชนี SET ปิดที่ 1,153.56 จุด เพิ่มขึ้น 3.38 จุด(+0.29%) มูลค่าการซื้อขาย 36,649.02 ล้านบาท นักลงทุนต่างชาติพลิกเป็นซื้อสุทธิ 265.11 ล้านบาท

**แนวโน้มตลาดหุ้นไทย** ทางฝ่ายวิจัย บล.โกลเบล็ก คาดมีแนวโน้มผันผวนในกรอบ 1,140-1,160 การปรับตัวมีแรงซื้อกลับเพิ่มขึ้นมาประกอบกับดัชนีต่างประเทศสดในเป็นปัจจัยสนับสนุนการกลับตัวขึ้นต่อเนื่อง ในขณะที่ S50H12 ทดสอบขึ้นพร้อมกลับตัวจากแนวรับจิตวิทยาเป็นสัญญาณบวก แนวต้าน 815/821 แนวรับระหว่างวัน 809 SET50 มีแนวรับสำคัญ 800-797 คาดมีโอกาสกลับตัวขึ้นทางเทคนิคทดสอบแนวต้าน 824 GFJ12 เก่งกำไรในกรอบ 24,620-24,970 GFM12 เก่งกำไรในกรอบ 24,830-25,150 SVJ12 เก่งกำไรระยะสั้นในกรอบ 1,015-1,028 SVM12 เก่งกำไรระยะสั้นในกรอบ 1,020-1,036

**กลยุทธ์** ปริมาณการซื้อขายที่เพิ่มขึ้น(อยู่ในระดับ 3 หมื่นล้าน) เป็นสัญญาณขึ้นแรงซื้อคืน โดยเน้นหุ้นที่มีสภาพคล่องสูง กลุ่มธนาคาร ซื้อเก็งกำไร กลุ่มปริโตเคมี PTTGC มีแนวโน้มกลับตัวขึ้นต่อเนื่อง กลุ่มสื่อสารติดตามความคืบหน้า 3G กลุ่มพลังงาน ซื้อเก็งกำไรเพิ่มเมื่อปรับลงแรง PTT PTTEP BANPU หุ้นรายหลักทรัพย์ STPI SAMTEL สำหรับหุ้นเก็งกำไรทางเทคนิค THCOM STPI ระยะกลาง ถือ

## หุ้นแนะนำพิเศษ

**PTTGC** (ราคาปิด 69.75 บาท ซื้อเป้าปี 55: 77.80 บาท) ปัจจัยพื้นฐานยังไม่เปลี่ยน โดยสัปดาห์ที่ผ่านมาราคาปิโตรเคมีทั้งสายโพลีเอทิลีนและอะโรมาติกส์ปรับตัวสูงขึ้นทำจุดสูงสุดในรอบกว่า 3 เดือน คาดหนุนผลประกอบการในช่วง 1Q55 ปรับตัวสูงขึ้นเมื่อเทียบกับ 4Q54 ส่วนภาพรวมทั้งปีการเพิ่มขึ้นของปริมาณการผลิตโดยเฉพาะในส่วนของ Cracker 1 ล้านตันของ PTCH จะยังเป็นปัจจัยหนุนสำคัญที่ทำให้กำไรสุทธิในปีนี้ยังขยายตัว โดยเราคาดกำไรสุทธิในปีนี้ประมาณ 35,065 ล้านบาทเพิ่มขึ้น 16.7%yoy

## หุ้นเด่นรายวัน

**AMATA** (ราคาปิด 16.80 บาท ซื้อเป้าปี 55: 21 บาท) เตรียมเซ็นสัญญาขายที่ดินจำนวน 500 ไร่ให้บริดจิสโตน ที่นิคมฯอมตะซิตี้ จ.ระยอง เพื่อสร้างโรงงานผลิตยางรถยนต์ขนาดใหญ่ให้กับอุตสาหกรรมเหมืองแร่ ทั้งนี้หากที่ดินสำเร็จจะเป็นการสร้างเชื่อมั่นให้กับนักลงทุนต่อการบรรลุเป้าหมายของยอดขายรวมทั้งปี 3,000 ไร่

**QTC** (ราคาปิด 3.58 ซื้อเก็งกำไร) QTC เดินหน้าขยายตลาดในออสเตรเลีย-

มาเลเซีย หลังพบอุปทานโทหวังขยายฐานลูกค้าเพิ่ม พร้อมเตรียม Bid งานของภาครัฐ มูลค่าหลักร้อยล้านบาท เสริมรายรับในอนาคต ส่วนปีนี้เชื่อรายได้โต 20% YoY (ที่มา : ทันหุ้น)

**TMB (ราคาเปิด 1.72 ซื้อเก็งกำไร เป้าหมาย 2.20)** กระทรวงการคลังเปิดเผยว่าพร้อมขายหุ้นที่ถืออยู่ 26.1% ให้กับผู้ซื้อทุกรายที่สนใจ ปัจจุบันมีเพียงบรรษัทการเงินระหว่างประเทศ (IFC) ที่ติดต่อเข้ามาอย่างเป็นทางการ ส่วนนักลงทุนรายอื่น ได้แก่ ซีไอเอ็มบี ไอซีบีซี และธนาคารจากประเทศเกาหลีใต้(KDB)ยังไม่ได้ติดต่ออย่างเป็นทางการ

ปัจจัยบวก	ปัจจัยลบ
<ul style="list-style-type: none"> <li>+ FED มีมติ 9:1 คงอัตราดอกเบี้ยที่ระดับ 0 – 0.25% และจะคงอัตราดอกเบี้ยที่ระดับต่ำสุดไปจนถึงปี 57 โดยไม่ส่งสัญญาณการใช้ QE3 ทั้งนี้ FED ได้ปรับมุมมองเศรษฐกิจดีขึ้นโดยระบุว่าเศรษฐกิจมีแนวโน้มขยายตัวปานกลางและคาดอัตราว่างงานจะค่อยๆปรับลดลง การใช้จ่ายภาคครัวเรือนและการลงทุนในภาคธุรกิจมีการขยายตัวดี แต่ตลาดที่อยู่อาศัยยังซบเซา อัตราเงินเฟ้ออาจปรับขึ้นชั่วคราวจากราคาน้ำมันที่สูงขึ้นแต่ น่าจะต่ำกว่าเป้าหมายที่ 2%</li> <li>+ FED เปิดเผยว่า มีธนาคารพาณิชย์รายใหญ่ 15 แห่ง จากทั้งหมด 19 แห่งที่ผ่านการทดสอบภาวะวิกฤติ (stress test) ซึ่งธนาคารที่ผ่านการทดสอบนั้น รวมถึงเจพีเอ็มเอช แบนก์ออฟอเมริกา และโกลด์แมนแซกส์ ส่วนธนาคาร 4 แห่งที่ไม่ผ่านการทดสอบนั้น รวมถึง ซิตี้กรุ๊ป และธนาคารเมิทไลฟ</li> <li>+ สหรัฐรายงานดัชนีเศรษฐกิจที่สดใส่ได้แก่ 1) ยอดค้าปลีกเดือนก.พ. ขยายตัว 1.1% ดีกว่าที่คาดว่าจะเพิ่มขึ้น 1% และขยายตัวมากที่สุดในรอบ 5 เดือนเนื่องจากยอดขายรถยนต์และสินค้าอื่นๆที่ปรับตัวเพิ่มขึ้น 2) สต็อกสินค้าคงคลังภาคธุรกิจในเดือนม.ค.เพิ่มขึ้น 0.7% คู่ระดับ 1.57 ล้านล้านดอลลาร์ มากกว่าที่คาดว่าจะเพิ่มขึ้น 0.5%</li> <li>+ อิตาลีประมวลขายตัวเงินคลังได้ 1.2 หมื่นล้านยูโร (1.574 หมื่นล้านดอลลาร์) โดยมีอัตราผลตอบแทนลดลงแม้เพิ่งเปิดเผย GDP 4Q54 หดตัว 0.7% และธนาคารกลางอิตาลีคาดว่าเศรษฐกิจจะหดตัวลง 1.5% ในปีนี้ ส่วนรัฐบาลคาดการณ์ว่าจะหดตัว 0.4%</li> <li>+ เยอรมนีรายงานความเชื่อมั่นนักลงทุนเดือนมี.ค. พุ่งขึ้นแตะระดับสูงสุดในรอบ 21 เดือน</li> <li>+ ธนาคารกลางญี่ปุ่น (BOJ) มีมติให้คงอัตราดอกเบี้ยที่ 0-0.1% และขยายโครงการปล่อยกู้อีก 2 ล้านล้านเยนเพื่อสนับสนุนให้ธนาคารพาณิชย์ปล่อยกู้แก่ภาคธุรกิจที่มีแนวโน้มขยายตัว รวมทั้งขยายกำหนดเส้นตายของการยื่นขอเงินกู้ออกไปอีก 2 ปีจนถึงเดือนมี.ค.57 เพื่อกระตุ้นการขยายตัวของเศรษฐกิจ</li> <li>+ แบงก์ชาติปรับสมมติฐานราคาน้ำมันดิบดูไบใหม่เป็น 140 เหรียญสหรัฐต่อบาร์เรล จากปัจจุบัน 120 เหรียญสหรัฐซึ่งสูงกว่าสมมติฐานราคาน้ำมันที่รพท.คาดไว้ที่ 103.3 เหรียญสหรัฐ แต่ตัวเลขเงินเฟ้อยังไม่หลุดกรอบเงินเฟ้อพื้นฐาน 3% หรือกรอบเป้าหมายเงินเฟ้อทั่วไป 4.5%</li> <li>+ ผู้ว่าการรพท.เปิดเผยว่าการขยายตัวของสินเชื่อในช่วงต้นปีนี้ขยายตัวได้ดีแม้ว่าระบบธนาคารพาณิชย์จะมีการแข่งขันกันระดมเงินฝากและสภาพคล่องกันมาก แต่สภาพคล่องในระบบก็ยังคงสูง</li> </ul>	<ul style="list-style-type: none"> <li>- นายเจนส์ ไวด์มานน์ ประธานธนาคารกลางเยอรมนี หรือ ธนาคารเบงก์เตือนว่ามาตรการปล่อยเงินกู้ฉุกเฉินของธนาคารกลางยุโรป (ECB) ก่อให้เกิดความเสี่ยงรุนแรงและเป็นเพียงการซื้อเวลาในการจัดการกับขั้นตอนของวิกฤติหนี้ภูมิภาค จึงแนะนำให้ ECB หาแนวทางที่จะถอนมาตรการต่างๆที่มีจุดประสงค์ในการแก้วิกฤติ</li> <li>- มุติสภาประกาศลดอันดับความน่าเชื่อถือของไชปรีส ลง 1 ขั้น คู่ระดับขยะพร้อมให้แนวโน้มความน่าเชื่อถือเป็นเชิงลบ ซึ่งหมายความว่าอาจจะปรับลดอันดับความน่าเชื่อถือลงอีก เนื่องจากความกังวลว่าภาคธนาคารของไชปรีสอาจต้องการความช่วยเหลือจากภาครัฐจากการลงทุนจำนวนมากของภาคธนาคารไชปรีสในประเทศกรีซ</li> <li>- ธนาคารเพื่อการพัฒนาแห่งเอเชีย (ADB) คาดว่าการขยายตัวของเศรษฐกิจในภูมิภาคแปซิฟิก จะชะลอตัวลงมาอยู่ที่ 6% ในปีนี้ จาก 7%ในปี 54</li> </ul>
<b>ปัจจัยที่ต้องจับตา</b>	

ในประเทศ	ต่างประเทศ
<ul style="list-style-type: none"> <li>➢ 14 มี.ค. ประชุมบอร์ด กสทช.ซึ่งจะมีการพิจารณาร่างแผนแม่บทการบริหารคลื่นความถี่ ร่างแผนแม่บทกิจการกระจายเสียงและกิจการโทรทัศน์ และร่างแผนแม่บทกิจการโทรคมนาคม ทั้ง 3 ร่าง โดยคาดว่าจะได้ข้อยุติพร้อมส่งประกาศในราชกิจจานุเบกษาก่อนสิ้นเดือนมี.ค.</li> <li>➢ 21 มี.ค. ประชุมคณะกรรมการ นโยบายการเงิน (กนง.) ครั้งที่ 2/2555 / ธปท.มีกำหนดรายงานตัวเลขทบทวนอัตราดอกเบี้ยของเศรษฐกิจไทยปี 55-56 ใหม่</li> <li>➢ สัปดาห์ที่ 3 กระทรวงพาณิชย์แถลงตัวเลขการส่งออกของไทย</li> <li>➢ สัปดาห์ที่ 4 สภาอุตสาหกรรมแห่งประเทศไทย(ส.อ.ท.)แถลงดัชนีความเชื่อมั่นภาคอุตสาหกรรม, ยอดการผลิตและส่งออกรถยนต์ รถจักรยานยนต์และชิ้นส่วนยานยนต์</li> <li>➢ สัปดาห์ที่ 5 สำนักงานเศรษฐกิจการคลัง(สศค.)รายงานภาวะเศรษฐกิจการคลัง</li> <li>➢ 28 มี.ค. สำนักงานเศรษฐกิจอุตสาหกรรม(สศอ.)แถลงดัชนีอุตสาหกรรมประจำเดือน</li> <li>➢ 30 มี.ค. ธปท.รายงานภาวะเศรษฐกิจไทยประจำเดือน</li> </ul>	<ul style="list-style-type: none"> <li>➢ 14 มี.ค. ญี่ปุ่น – เปิดเผยผลผลิตอุตสาหกรรมเดือนม.ค.และยอดค้าปลีกที่ปรับทบทวนแล้ว / ธนาคารกลางญี่ปุ่นเปิดเผยรายงานประจำเดือนมี.ค. อังกฤษ – เปิดเผยตัวเลขว่างงานเดือนก.พ. สหรัฐ – เปิดเผยข้อมูลดัชนีดัชนีดีเอ็นพี 4Q54 (โพลล์คาดว่า สหรัฐจะขาดดุลบัญชีเดินสะพัด 1.142 แสนล้านดอลลาร์ เพิ่มขึ้นจาก 1.1028 แสนล้านดอลลาร์ใน 3Q54) / ราคานำเข้าและส่งออกเดือนก.พ.(โพลล์คาดว่าราคาสินค้านำเข้าจะเพิ่มขึ้น 0.6% และค่าราคาส่งออกจะเพิ่มขึ้น 0.2%) / สต็อกน้ำมันรายสัปดาห์</li> <li>➢ 15 มี.ค. สหรัฐ – FED จะเปิดเผยผลการทดสอบภาวะวิกฤติ (stress test) ธนาคารพาณิชย์ 19 แห่งของสหรัฐ เพื่อดูว่าธนาคารมีฐานะการเงินทุนมากพอที่จะต้านทานภาวะเศรษฐกิจถดถอยรุนแรงและวิกฤติตลาดที่อยู่อาศัย นอกจากนี้ FED จะทำการทดสอบบริษัทโฮลดิ้งธนาคาร 6 แห่งที่มีปริมาณการซื้อขายจำนวนมาก ได้แก่ ซิตี้กรุ๊ป อิงค์, แบงก์ ออฟ อเมริกา, เวลส์ ฟาร์โกล, มอร์แกน สแตนลีย์, โกลด์แมน แซคส์ และเจพีเอ็มเอช แอนด์ โคและบริษัทหุ้นนอกตลาด</li> <li>➢ 16 มี.ค. สหรัฐ – เปิดเผยดัชนีราคาผู้บริโภค (CPI) เดือนก.พ. / ดัชนีราคาผู้บริโภค (PPI) เดือนก.พ. / จำนวนผู้ขอรับสวัสดิการว่างงานรายสัปดาห์ (โพลล์คาดว่าจะลดลงเหลือ 356,000 ราย) / ดัชนีภาวะธุรกิจโดยรวมเดือนมี.ค.(โพลล์คาดว่าตัวเลขดังกล่าวจะลดลงจากเดือนก่อนหน้า) / ข้อมูลเงินทุนไหลเข้าสุทธิและปริมาณการซื้อพันธบัตรรัฐบาลสหรัฐของต่างชาติเดือนม.ค. / ผลสำรวจแนวโน้มธุรกิจเดือนมี.ค. / ดัชนีความเชื่อมั่นผู้บริโภคเดือนมี.ค. (นักวิเคราะห์คาดว่าจะเพิ่มขึ้นจากเดือนก.พ.)</li> <li>➢ ญี่ปุ่น - ธนาคารกลางญี่ปุ่นเปิดเผยรายงานการประชุมเมื่อวันที่ 13-14 ก.พ.</li> <li>➢ 20 มี.ค. กรีซ - กำหนดได้ถอนพันธบัตรมูลค่า 1.45 หมื่นล้านยูโร (1.85 หมื่นล้านดอลลาร์)</li> </ul>

#### รายชื่อหลักทรัพย์ที่ติดเกณฑ์บัญชี Cash Balance

- \*RAIMON มีผลบังคับใช้ 5 - 23 มี.ค. 2555
- \*BROOK มีผลบังคับใช้ 12 - 30 มี.ค. 2555
- \*KTC มีผลบังคับใช้ 12 - 30 มี.ค. 2555
- \*SIMAT-W1 มีผลบังคับใช้ 12 - 30 มี.ค. 2555
- \*IVL01CD มีผลบังคับใช้ 12 - 16 มี.ค. 2555

\*\*\*เนื่องจากการลงทุนในหลักทรัพย์ ดังกล่าวมีการซื้อขายผิดไปจากสภาพปกติของตลาดดังนั้นผู้ลงทุนควรศึกษาข้อมูลก่อนการตัดสินใจลงทุน

#### สรุปภาวะตลาดต่างประเทศ

ตลาดหุ้นดาวโจนส์	เพิ่มขึ้น 217.97 จุด	ตลาดน้ำมัน NYMEX	เพิ่มขึ้น 0.37 เหรียญ
ดัชนีตลาดหุ้นดาวโจนส์ปิดตลาดปรับตัวเพิ่มขึ้น 217.97 จุด ตลาดขาขึ้นรับเฟดขึ้นขึ้นจะคงอัตราดอกเบี้ยให้อยู่ในระดับต่ำเป็นพิเศษที่ 0-0.25% ไปอีกอย่างน้อยจนถึงปี 2557 พร้อมกับปรับเพิ่มแนวโน้มเศรษฐกิจภายในประเทศโดยระบุว่าเศรษฐกิจสหรัฐมีแนวโน้มที่จะขยายตัวปานกลาง และคาดว่าอัตราว่างงานจะค่อยๆปรับตัวลงอย่างค่อยเป็นค่อยไป นอกจากนี้ตลาดได้แรงหนุนจากการเพิ่มขึ้นของหุ้นในกลุ่มธนาคารหลังมีรายงานว่าธนาคารพาณิชย์รายใหญ่ 15 แห่ง จากทั้งหมด 19 สามารถผ่านการทดสอบภาวะวิกฤติ (stress test) อาทิ เจพีเอ็มเอช, แบงก์ ออฟ อเมริกา และโกลด์แมน แซคส์ ทำให้ปิดตลาดดัชนีดาวโจนส์เพิ่มขึ้นแรง		ราคาน้ำมันดิบที่ตลาดล่วงหน้า NYMEX ส่งมอบเดือนเม.ย.เพิ่มขึ้น 37 เซนต์ ตลาดได้ปัจจัยบวกเช่นเดียวกับตลาดหุ้นวอลสตรีทคือ 1)ขาขึ้นรับเฟดขึ้นขึ้นจะคงอัตราดอกเบี้ยให้อยู่ในระดับต่ำเป็นพิเศษที่ 0-0.25% ไปอีกอย่างน้อยจนถึงปี 2557 และ 2)ยอดค้าปลีกเดือนก.พ.ปรับตัวขึ้น 1.1% มากกว่าที่นักวิเคราะห์คาดว่าจะเพิ่มขึ้นเพียง 1% และยังเป็น การขยายตัวมากสุดในรอบ 5 เดือน อย่างไรก็ตามราคาน้ำมันดิบไม่ได้เพิ่มขึ้นมากนักเนื่องจากนักลงทุนยังคงกังวลต่อภาวะอุปทานน้ำมันหลังจากการคาดการณ์กันว่าสต็อกน้ำมันในรอบสัปดาห์ที่ผ่านมาจะเพิ่มขึ้น 1.7 ล้านบาร์เรลทำให้ปิดตลาดราคาน้ำมันดิบ NYMEX เพิ่มขึ้น 37 เซนต์ หรือ 0.35% ปิดที่ 106.71 ดอลลาร์/บาร์เรลส่วนราคา	

217.97 จุด หรือ 1.68% ปิดที่ 13,177.68 จุด ดัชนี S&P 500 ดัชนีขึ้น  
 24.86 จุด หรือ 1.81% ปิดที่ 1,395.95, จุด และดัชนี Nasdaq พุ่งขึ้น 56.22  
 จุด หรือ 1.88% ปิดที่ 3,039.88

น้ำมันดิบเบรนท์เพิ่มขึ้น 88 เซนต์ หรือ 0.70% ปิดที่ 126.22 ดอลลาร์/บาร์เรล

## ตลาดหุ้นหนักเกอ

## ตลาดหุ้นยังเส็ง

ระดับดัชนีทดสอบ 10,000 ไม่ผ่านขึ้นเป็นวันที่ 3 ติดต่อกันเป็นสัญญาณ  
 ลบแห่งเทียน ทั้งนี้BOJออกมาตรการผ่อนคลายทางการเงินน้อยกว่าที่  
 ตลาดคาดหวัง ทำให้นักลงทุนอาจปรับลดการลงทุนเมื่อดัชนีไม่สามารถ  
 ขึ้นแนวรับจุดต่ำแห่งเทียนดังกล่าวที่ระดับ 9,853 การปรับต่ำลงทำให้เกิดการปรับตัวลงรูปแบบIsland Top แนวรับสำคัญ 9,750 คาดมีแรงซื้อ  
 เข็งถ้าไรกลับคืน

ปริมาณการซื้อขายที่เบาบางเป็นสัญญาณบ่งชี้ถึงการเฝ้ารอปัจจัยบวกใหม่เข้า  
 มากระตุ้น อย่างไรก็ตามนักลงทุนบางส่วนได้กลับเข้าซื้อระยะสั้นอีกครั้งเมื่อ  
 ดัชนีผ่านขึ้น 21,000 ขึ้นมาได้ อย่างมีนัยสำคัญอีกครั้ง ทั้งนี้การสร้างจุดสูงใหม่  
 ต่อเนื่องขึ้นมาและการกลับตัวเหนือกว่าเส้นค่าเฉลี่ยเป็นการบ่งชี้ถึงแนวโน้ม  
 การแกว่งตัวมีโอกาสผันผวนในทิศทางขาขึ้น โดยมีแนวรับระยะสั้น 21,150

Analyst – รัชชัย 02-6725993 [tawatchai@globlex.co.th](mailto:tawatchai@globlex.co.th)

วิลาสินี 02-6725937 [wilasinee@globlex.co.th](mailto:wilasinee@globlex.co.th)

อาทิตย์ 02-6725946 [artit@globlex.co.th](mailto:artit@globlex.co.th)

## SBL Table

14/3/2012

Date	TICKER	Recently Close	Recommend Short Short-term	Target Price	Recommendation
14/3/2012	-	-	-	-	-

## Dividend Table

Symbol	X-Date	Payment Date	Operation Period	Dividend (per share)	Unit	Type	Market / Industry / Sector
ASIMAR	14/3/2012	20/4/2012	01/01/2011 - 31/12/2011	0.15	Baht	Cash	SET /SERVICE /TRANS
LANNA	14/3/2012	2/5/2012	01/07/2011 - 31/12/2011	1	Baht	Cash	SET /RESOURC /ENERG
MCOT	14/3/2012	17/5/2012	31/12/2011	1	Baht	Cash	SET /SERVICE /MEDIA
SIRI	14/3/2012	16/5/2012	01/01/2011 - 31/12/2011	0.14	Baht	Cash	SET /PROPCON /PROP
SNC	14/3/2012	27/4/2012	01/07/2011 - 31/12/2011	0.6	Baht	Cash	SET /INDUS /IMM
STEC	14/3/2012	18/5/2012	01/01/2011 - 31/12/2011	0.55	Baht	Cash	SET /PROPCON /PROP
TIP	14/3/2012	4/5/2012	01/07/2011 - 31/12/2011	0.25	Baht	Cash	SET /FINCIAL /INSUR
VNG	15/3/2012	16/5/2012	01/01/2011 - 31/12/2011	0.15	Baht	Cash	SET /PROPCON /CONMAT
ECL	16/3/2012	30/4/2012	01/01/2011 - 31/12/2011	0.05	Baht	Cash	SET /FINCIAL /FIN
HANA	16/3/2012	14/5/2012	31/12/2011	1	Baht	Cash	SET /TECH /ETRON
LEE	16/3/2012	24/5/2012	01/01/2011 - 31/12/2011	0.21	Baht	Cash	SET /AGRO /AGRI
STPI	16/3/2012	14/5/2012	01/01/2011 - 31/12/2011	0.32	Baht	Cash	SET /PROPCON /PROP
TASCO	16/3/2012	16/5/2012	01/01/2011 - 31/12/2011	1.25	Baht	Cash	SET /PROPCON /CONMAT
GENCO	19/3/2012	22/5/2012	01/01/2011 - 31/12/2011	0.01	Baht	Cash	SET /SERVICE /PROF
RASA	19/3/2012	9/5/2012	01/01/2011 - 31/12/2011	0.02777	Baht	Cash	SET /PROPCON /PROP
RASA	19/3/2012	9/5/2012	01/01/2011 - 31/12/2011	4 : 1	Share	Stock	SET /PROPCON /PROP
SENA	19/3/2012	8/5/2012	01/01/2011 - 31/12/2011	0.06	Baht	Cash	SET /PROPCON /PROP
SENA	19/3/2012	8/5/2012	01/01/2011 - 31/12/2011	17 : 1	Share	Stock	SET /PROPCON /PROP
SPG	19/3/2012	21/5/2012	01/01/2011 - 31/12/2011	5	Baht	Cash	SET /INDUS /AUTO
BAT-3K	20/3/2012	11/5/2012	01/01/2011 - 31/12/2011	4	Baht	Cash	SET /INDUS /AUTO
BFIT	20/3/2012	8/5/2012	01/01/2011 - 31/12/2011	0.4	Baht	Cash	SET /FINCIAL /FIN
BSBM	20/3/2012	10/5/2012	01/07/2011 - 31/12/2011	0.02	Baht	Cash	SET /INDUS /STEEL
MACO	20/3/2012	-	31/12/2011	0.27	Baht	Cash	mai /-/MIDSIZE
MACO	20/3/2012	-	31/12/2011	2.5 : 1	Share	Stock	mai /-/MIDSIZE
ROBINS	20/3/2012	22/5/2012	01/01/2011 - 31/12/2011	0.65	Baht	Cash	SET /SERVICE /COMM
GLOBAL	21/3/2012	11/5/2012	01/01/2011 - 31/12/2011	0.0222	Baht	Cash	SET /SERVICE /COMM
GLOBAL	21/3/2012	11/5/2012	01/01/2011 - 31/12/2011	5 : 1	Share	Stock	SET /SERVICE /COMM
SWC	21/3/2012	25/5/2012	01/07/2011 - 31/12/2011	0.19	Baht	Cash	mai /-/MIDSIZE
TWZ	21/3/2012	18/5/2012	01/01/2011 - 31/12/2011	0.005	Baht	Cash	SET /TECH /ICT
AMC	22/3/2012	8/5/2012	01/01/2011 - 31/12/2011	0.08	Baht	Cash	SET /INDUS /STEEL
CWT	22/3/2012	11/5/2012	01/01/2011 - 31/12/2011	0.25	Baht	Cash	SET /INDUS /AUTO
KCAR	22/3/2012	22/5/2012	01/07/2011 - 31/12/2011	0.36	Baht	Cash	SET /FINCIAL /FIN
M-CHAI	22/3/2012	25/5/2012	01/01/2011 - 31/12/2011	2.67	Baht	Cash	SET /SERVICE /HEALTH
RAM	22/3/2012	25/5/2012	01/07/2011 - 31/12/2011	6	Baht	Cash	SET /SERVICE /HEALTH
SINGER	22/3/2012	30/5/2012	01/01/2011 - 31/12/2011	0.2	Baht	Cash	SET /SERVICE /COMM
CTW	23/3/2012	22/5/2012	01/01/2011 - 31/12/2011	0.5	Baht	Cash	SET /INDUS /IMM
PS	23/3/2012	17/5/2012	01/01/2011 - 31/12/2011	0.4	Baht	Cash	SET /PROPCON /PROP
TIC	23/3/2012	18/5/2012	31/12/2011	0.25	Baht	Cash	SET /FINCIAL /INSUR
TIC-P	23/3/2012	18/5/2012	31/12/2011	1	Baht	Cash	SET /-/-
IFEC	26/3/2012	25/5/2012	01/10/2011 - 31/12/2011	0.18	Baht	Cash	SET /CONSUMP /HOME
WG	26/3/2012	24/5/2012	01/01/2011 - 31/12/2011	4.5	Baht	Cash	SET /INDUS /PETRO
WORK	26/3/2012	-	01/07/2011 - 31/12/2011	0.4	Baht	Cash	SET /SERVICE /MEDIA
DTC	27/3/2012	11/5/2012	31/12/2011	0.5	Baht	Cash	SET /SERVICE /TOURISM
KIAT	27/3/2012	4/5/2012	01/07/2011 - 31/12/2011	0.25	Baht	Cash	mai /-/MIDSIZE
KIAT	27/3/2012	4/5/2012	01/07/2011 - 31/12/2011	10 : 1	Share	Stock	mai /-/MIDSIZE
NTV	27/3/2012	25/5/2012	01/01/2011 - 31/12/2011	6.11	Baht	Cash	SET /SERVICE /HEALTH
PERM	27/3/2012	-	01/01/2011 - 31/12/2011	0.04	Baht	Cash	SET /INDUS /STEEL
SGP	27/3/2012	8/5/2012	01/07/2011 - 31/12/2011	0.3	Baht	Cash	SET /RESOURC /ENERG
SMK	27/3/2012	9/5/2012	01/01/2011 - 31/12/2011	9	Baht	Cash	SET /FINCIAL /INSUR
AYUD	28/3/2012	8/5/2012	01/07/2011 - 31/12/2011	0.5	Baht	Cash	SET /FINCIAL /INSUR
TBSP	28/3/2012	19/4/2012	01/01/2011 - 31/12/2011	6	Baht	Cash	SET /SERVICE /MEDIA
TCP	28/3/2012	12/4/2012	01/01/2011 - 31/12/2011	0.6	Baht	Cash	SET /INDUS /PAPER
UMI	28/3/2012	22/5/2012	01/01/2011 - 31/12/2011	0.13	Baht	Cash	SET /PROPCON /CONMAT

The opinions and information presented in this report are those of the Globlex Securities Co. Ltd. Research Department. No representation or warranty in any form regarding the accuracy, completeness, correctness or fairness of opinions and information of this report is offered by Globlex Securities Co. Ltd. Globlex Securities Co. Ltd. accepts no liability whatsoever for any loss arising from the use of this report or its contents. This report (in whole or in part) may not be reproduced or published without the express permission of Globlex Securities Co. Ltd.

## Dividend Table

Symbol	X-Date	Payment Date	Operation Period	Dividend (per share)	Unit	Type	Market / Industry / Sector
Q-CON	29/3/2012	20/4/2012	01/01/2011 - 31/12/2011	0.08	Baht	Cash	SET /PROPCON /CONMAT
SF	29/3/2012	20/4/2012	01/01/2011 - 31/12/2011	0.01389	Baht	Cash	SET /PROPCON /PROP
SF	29/3/2012	20/4/2012	01/01/2011 - 31/12/2011	8 : 1	Share	Stock	SET /PROPCON /PROP
TTI	29/3/2012	25/5/2012	01/01/2011 - 31/12/2011	0.5	Baht	Cash	SET /CONSUMP /FASHION
OISHI	30/3/2012	23/5/2012	01/07/2011 - 31/12/2011	0.7	Baht	Cash	SET /AGRO /FOOD
TGCI	30/3/2012	20/4/2012	01/01/2011 - 31/12/2011	0.1	Baht	Cash	SET /PROPCON /CONMAT
ADVANC	2/4/2012	23/4/2012	01/07/2011 - 31/12/2011	4.26	Baht	Cash	SET /TECH /ICT
DCC	2/4/2012	4/5/2012	01/10/2011 - 31/12/2011	0.62	Baht	Cash	SET /PROPCON /CONMAT
DTCI	2/4/2012	23/5/2012	01/01/2011 - 31/12/2011	0.5	Baht	Cash	SET /CONSUMP /HOME
GFPT	2/4/2012	15/5/2012	31/12/2011	0.33	Baht	Cash	SET /AGRO /AGRI
IRCP	2/4/2012	-	01/01/2011 - 31/12/2011	0.1	Baht	Cash	mai /-/MIDSIZE
SPPT	2/4/2012	10/5/2012	31/12/2011	0.1	Baht	Cash	SET /TECH /ETRON
CSL	3/4/2012	24/4/2012	01/07/2011 - 31/12/2011	0.27	Baht	Cash	SET /TECH /ICT
DTAC	4/4/2012	27/4/2012	31/12/2011	1.38	Baht	Cash	SET /TECH /ICT
EASTW	4/4/2012	24/4/2012	01/07/2011 - 31/12/2011	0.3	Baht	Cash	SET /RESOURC /ENERG
INTUCH	4/4/2012	26/4/2012	01/01/2012 - 29/03/2012	1.58	Baht	Cash	SET /TECH /ICT
SCC	4/4/2012	26/4/2012	01/07/2011 - 31/12/2011	7	Baht	Cash	SET /PROPCON /CONMAT
CSP	5/4/2012	27/4/2012	01/01/2011 - 31/12/2011	0.12	Baht	Cash	SET /INDUS /STEEL
FORTH	5/4/2012	27/4/2012	01/07/2011 - 31/12/2011	0.17	Baht	Cash	SET /TECH /ICT
MINT	5/4/2012	30/4/2012	01/01/2011 - 31/12/2011	0.15	Baht	Cash	SET /AGRO /FOOD
MINT	5/4/2012	30/4/2012	01/01/2011 - 31/12/2011	10 : 1	Share	Stock	SET /AGRO /FOOD
EPCO	10/4/2012	26/4/2012	01/07/2011 - 31/12/2011	0.055	Baht	Cash	SET /SERVICE /MEDIA
KBANK	10/4/2012	27/4/2012	01/07/2011 - 31/12/2011	2	Baht	Cash	SET /FINCIAL /BANK
CGS	11/4/2012	27/4/2012	01/01/2011 - 31/12/2011	0.088	Baht	Cash	SET /FINCIAL /FIN
SORKON	11/4/2012	30/4/2012	01/01/2011 - 31/12/2011	3	Baht	Cash	SET /AGRO /FOOD
SSF	11/4/2012	30/4/2012	01/01/2011 - 31/12/2011	0.57	Baht	Cash	SET /AGRO /FOOD
BANPU	12/4/2012	30/4/2012	31/12/2011	9	Baht	Cash	SET /RESOURC /ENERG
CHOW	12/4/2012	3/5/2012	01/01/2011 - 31/12/2011	0.1	Baht	Cash	mai /-/MIDSIZE
GC	12/4/2012	30/4/2012	01/07/2011 - 31/12/2011	0.16	Baht	Cash	SET /INDUS /PETRO
HTECH	12/4/2012	2/5/2012	01/07/2011 - 31/12/2011	0.07	Baht	Cash	mai /-/MIDSIZE
HYDRO	12/4/2012	4/5/2012	01/01/2011 - 31/12/2011	0.26	Baht	Cash	mai /-/MIDSIZE
SAMCO	12/4/2012	4/5/2012	01/01/2011 - 31/12/2011	0.02	Baht	Cash	SET /PROPCON /PROP
AI	17/4/2012	2/5/2012	31/12/2011	0.15	Baht	Cash	SET /RESOURC /ENERG
HMPRO	17/4/2012	27/4/2012	01/07/2011 - 31/12/2011	0.15	Baht	Cash	SET /SERVICE /COMM
SCB	17/4/2012	4/5/2012	01/07/2011 - 31/12/2011	2.5	Baht	Cash	SET /FINCIAL /BANK
SCB-P	17/4/2012	4/5/2012	01/07/2011 - 31/12/2011	2.5	Baht	Cash	SET /-/-
TCAP	17/4/2012	30/4/2012	01/07/2011 - 31/12/2011	0.7	Baht	Cash	SET /FINCIAL /BANK
TCAP-P	17/4/2012	30/4/2012	01/07/2011 - 31/12/2011	0.7	Baht	Cash	SET /-/-
TVI	17/4/2012	-	01/01/2011 - 31/12/2011	0.15	Baht	Cash	SET /FINCIAL /INSUR
CNT	18/4/2012	8/5/2012	01/01/2011 - 31/12/2011	0.3	Baht	Cash	SET /PROPCON /PROP
GUNKUL	18/4/2012	9/5/2012	01/01/2011 - 31/12/2011	0.1	Baht	Cash	SET /RESOURC /ENERG
GUNKUL	18/4/2012	9/5/2012	01/01/2011 - 31/12/2011	10 : 1	Share	Stock	SET /RESOURC /ENERG
SPORT	18/4/2012	4/5/2012	01/07/2011 - 31/12/2011	0.04	Baht	Cash	SET /SERVICE /MEDIA
TMB	18/4/2012	9/5/2012	01/01/2011 - 31/12/2011	0.03	Baht	Cash	SET /FINCIAL /BANK
AIT	19/4/2012	4/5/2012	01/01/2011 - 31/12/2011	3.5	Baht	Cash	SET /TECH /ICT
BBL	19/4/2012	8/5/2012	01/07/2011 - 31/12/2011	4	Baht	Cash	SET /FINCIAL /BANK
KTB	19/4/2012	9/5/2012	01/01/2011 - 31/12/2011	0.62	Baht	Cash	SET /FINCIAL /BANK
KTB-P	19/4/2012	9/5/2012	01/01/2011 - 31/12/2011	0.7745	Baht	Cash	SET /-/-
AHC	23/4/2012	8/5/2012	01/01/2011 - 31/12/2011	3.5	Baht	Cash	SET /SERVICE /HELTH
SABINA	23/4/2012	9/5/2012	31/12/2011	0.15	Baht	Cash	SET /CONSUMP /FASHION
AF	24/4/2012	9/5/2012	01/07/2011 - 31/12/2011	1	Baht	Cash	mai /-/MIDSIZE
MFC	24/4/2012	11/5/2012		-	Baht	Cash	SET /FINCIAL /FIN
UBIS	24/4/2012	8/5/2012	01/07/2011 - 31/12/2011	0.18	Baht	Cash	mai /-/MIDSIZE

The opinions and information presented in this report are those of the Globlex Securities Co. Ltd. Research Department. No representation or warranty in any form regarding the accuracy, completeness, correctness or fairness of opinions and information of this report is offered by Globlex Securities Co. Ltd. Globlex Securities Co. Ltd. accepts no liability whatsoever for any loss arising from the use of this report or its contents. This report (in whole or in part) may not be reproduced or published without the express permission of Globlex Securities Co. Ltd.

## Dividend Table

Symbol	X-Date	Payment Date	Operation Period	Dividend (per share)	Unit	Type	Market / Industry / Sector
APRINT	25/4/2012	10/5/2012	31/12/2011	0.9	Baht	Cash	SET /SERVICE /MEDIA
SSC	25/4/2012	-	01/01/2011 - 31/12/2011	0.75	Baht	Cash	SET /AGRO /FOOD
AJ	26/4/2012	21/5/2012	01/07/2011 - 31/12/2011	0.1	Baht	Cash	SET /INDUS /PKG
LHBANK	26/4/2012	17/5/2012	01/01/2011 - 31/12/2011	0.0037	Baht	Cash	SET /FINCIAL /BANK
LHBANK	26/4/2012	17/5/2012	01/01/2011 - 31/12/2011	30 : 1	Share	Stock	SET /FINCIAL /BANK
PPM	26/4/2012	21/5/2012	01/01/2011 - 31/12/2011	0.1	Baht	Cash	mai /-/MIDSIZE
APCS	27/4/2012	18/5/2012	01/01/2011 - 31/12/2011	0.15	Baht	Cash	SET /INDUS /AUTO
APCS	27/4/2012	18/5/2012	01/01/2011 - 31/12/2011	10 : 1	Share	Stock	SET /INDUS /AUTO
CENTEL	27/4/2012	22/5/2012	01/01/2011 - 31/12/2011	0.15	Baht	Cash	SET /SERVICE /TOURISM
FSS	27/4/2012	18/5/2012	01/01/2011 - 31/12/2011	0.06	Baht	Cash	SET /FINCIAL /FIN
KWC	27/4/2012	17/5/2012	01/01/2011 - 31/12/2011	4.2	Baht	Cash	SET /SERVICE /TRANS
PHOL	27/4/2012	18/5/2012	01/07/2011 - 31/12/2011	0.1	Baht	Cash	mai /-/MIDSIZE
SC	27/4/2012	17/5/2012	01/01/2011 - 31/12/2011	0.65	Baht	Cash	SET /PROPCON /PROP
SCG	27/4/2012	21/5/2012	01/01/2011 - 31/12/2011	0.15	Baht	Cash	SET /RESOURC /ENERG
SIS	27/4/2012	18/5/2012	01/01/2011 - 31/12/2011	0.15	Baht	Cash	SET /TECH /ICT
SIS	27/4/2012	18/5/2012	01/01/2011 - 31/12/2011	10 : 1	Share	Stock	SET /TECH /ICT
UOBKH	27/4/2012	22/5/2012	01/01/2011 - 31/12/2011	0.06	Baht	Cash	SET /FINCIAL /FIN
ASIAN	30/4/2012	17/5/2012	31/12/2011	0.15	Baht	Cash	SET /AGRO /AGRI
BAY	30/4/2012	22/5/2012	01/07/2011 - 31/12/2011	0.35	Baht	Cash	SET /FINCIAL /BANK
BGT	30/4/2012	15/5/2012	01/07/2011 - 31/12/2011	0.012	Baht	Cash	mai /-/MIDSIZE
BGT	30/4/2012	15/5/2012	01/07/2011 - 31/12/2011	8 : 1	Share	Stock	mai /-/MIDSIZE
BTNC	30/4/2012	23/5/2012	01/01/2011 - 31/12/2011	0.5	Baht	Cash	SET /CONSUMP /FASHION
CK	30/4/2012	22/5/2012	01/07/2011 - 31/12/2011	0.25	Baht	Cash	SET /PROPCON /PROP
CPR	30/4/2012	25/5/2012	01/01/2011 - 31/12/2011	0.076	Baht	Cash	mai /-/MIDSIZE
ICC	30/4/2012	22/5/2012	01/01/2011 - 31/12/2011	1.1	Baht	Cash	SET /CONSUMP /FASHION
JUBILE	30/4/2012	15/5/2012	01/07/2011 - 31/12/2011	0.29	Baht	Cash	mai /-/MIDSIZE
MOONG	30/4/2012	-	01/01/2011 - 31/12/2011	0.2	Baht	Cash	mai /-/MIDSIZE
NC	30/4/2012	18/5/2012	01/01/2011 - 31/12/2011	0.75	Baht	Cash	SET /CONSUMP /FASHION
PG	30/4/2012	18/5/2012	01/01/2011 - 31/12/2011	0.6	Baht	Cash	SET /CONSUMP /FASHION
S & J	30/4/2012	18/5/2012	01/01/2011 - 31/12/2011	1	Baht	Cash	SET /CONSUMP /PERSON
TNL	30/4/2012	18/5/2012	01/07/2011 - 31/12/2011	0.6362	Baht	Cash	SET /CONSUMP /FASHION
TPCORP	30/4/2012	18/5/2012	01/01/2011 - 31/12/2011	0.4	Baht	Cash	SET /CONSUMP /FASHION
TRT	30/4/2012	-	01/07/2011 - 31/12/2011	0.25	Baht	Cash	mai /-/MIDSIZE
WACOAL	30/4/2012	18/5/2012	01/01/2011 - 31/12/2011	2.1	Baht	Cash	SET /CONSUMP /FASHION
A	2/5/2012	25/5/2012	01/01/2011 - 31/12/2011	0.03	Baht	Cash	SET /PROPCON /PROP
ALUCON	2/5/2012	25/5/2012	01/01/2011 - 31/12/2011	6	Baht	Cash	SET /INDUS /PKG
BECL	2/5/2012	18/5/2012	01/07/2011 - 31/12/2011	0.7	Baht	Cash	SET /SERVICE /TRANS
CSR	2/5/2012	-	01/01/2011 - 31/12/2011	1.4	Baht	Cash	SET /SERVICE /TOURISM
NINE	2/5/2012	22/5/2012	01/01/2011 - 31/12/2011	0.15	Baht	Cash	mai /-/MIDSIZE
OHTL	2/5/2012	-	01/07/2011 - 31/12/2011	3	Baht	Cash	SET /SERVICE /TOURISM
POST	2/5/2012	23/5/2012	01/01/2011 - 31/12/2011	0.1	Baht	Cash	SET /SERVICE /MEDIA
SAUCE	2/5/2012	18/5/2012	01/01/2011 - 31/12/2011	1.22	Baht	Cash	SET /AGRO /FOOD
SCCC	2/5/2012	23/5/2012	01/07/2011 - 31/12/2011	6	Baht	Cash	SET /PROPCON /CONMAT
TICON	2/5/2012	17/5/2012	01/07/2011 - 31/12/2011	0.2	Baht	Cash	SET /PROPCON /PROP
TISCO	2/5/2012	25/5/2012	01/01/2011 - 31/12/2011	2.35	Baht	Cash	SET /FINCIAL /BANK
TISCO-P	2/5/2012	25/5/2012	01/01/2011 - 31/12/2011	2.35	Baht	Cash	SET /-/-
APCO	3/5/2012	18/5/2012	01/01/2011 - 31/12/2011	0.25	Baht	Cash	mai /-/MIDSIZE
AS	3/5/2012	21/5/2012	01/07/2011 - 31/12/2011	0.343	Baht	Cash	SET /SERVICE /MEDIA
CI	3/5/2012	24/5/2012	01/01/2011 - 31/12/2011	0.06	Baht	Cash	SET /PROPCON /PROP
CPALL	3/5/2012	-	31/12/2011	1.25	Baht	Cash	SET /SERVICE /COMM
CPALL	3/5/2012	-	31/12/2011	1 : 1	Share	Stock	SET /SERVICE /COMM
DEMCO	3/5/2012	22/5/2012	01/07/2011 - 31/12/2011	0.08	Baht	Cash	SET /PROPCON /PROP
GFM	3/5/2012	18/5/2012	01/01/2011 - 31/12/2011	1	Baht	Cash	mai /-/MIDSIZE

The opinions and information presented in this report are those of the Globlex Securities Co. Ltd. Research Department. No representation or warranty in any form regarding the accuracy, completeness, correctness or fairness of opinions and information of this report is offered by Globlex Securities Co. Ltd. Globlex Securities Co. Ltd. accepts no liability whatsoever for any loss arising from the use of this report or its contents. This report (in whole or in part) may not be reproduced or published without the express permission of Globlex Securities Co. Ltd.

## Dividend Table

Symbol	X-Date	Payment Date	Operation Period	Dividend (per share)	Unit	Type	Market / Industry / Sector
HFT	3/5/2012	-	01/01/2011 - 31/12/2011	0.06	Baht	Cash	SET /INDUS /AUTO
IHL	3/5/2012	24/5/2012	01/07/2011 - 31/12/2011	0.01852	Baht	Cash	SET /INDUS /AUTO
IHL	3/5/2012	24/5/2012	01/07/2011 - 31/12/2011	6 : 1	Share	Stock	SET /INDUS /AUTO
KK	3/5/2012	25/5/2012	01/07/2011 - 31/12/2011	1.4	Baht	Cash	SET /FINCIAL /BANK
L&E	3/5/2012	25/5/2012	01/01/2011 - 31/12/2011	0.57	Baht	Cash	mai /-/MIDSIZE
LALIN	3/5/2012	18/5/2012	01/07/2011 - 31/12/2011	0.1	Baht	Cash	SET /PROPCON /PROP
MFEC	3/5/2012	21/5/2012	31/12/2011	0.33	Baht	Cash	SET /TECH /ICT
MODERN	3/5/2012	21/5/2012	01/07/2011 - 31/12/2011	0.25	Baht	Cash	SET /CONSUMP /HOME
OCC	3/5/2012	21/5/2012	01/01/2011 - 31/12/2011	0.7	Baht	Cash	SET /CONSUMP /PERSON
PHATRA	3/5/2012	24/5/2012	01/01/2011 - 31/12/2011	1.28	Baht	Cash	SET /FINCIAL /FIN
PRECHA	3/5/2012	23/5/2012	01/01/2011 - 31/12/2011	0.05	Baht	Cash	SET /PROPCON /PROP
SE-ED	3/5/2012	24/5/2012	01/01/2011 - 31/12/2011	0.11112	Baht	Cash	SET /SERVICE /MEDIA
SE-ED	3/5/2012	24/5/2012	01/01/2011 - 31/12/2011	10 : 1	Share	Stock	SET /SERVICE /MEDIA
SYMC	3/5/2012	18/5/2012	01/07/2011 - 31/12/2011	0.38	Baht	Cash	SET /TECH /ICT
TC	3/5/2012	25/5/2012	01/01/2011 - 31/12/2011	0.07	Baht	Cash	SET /AGRO /FOOD
THIP	3/5/2012	21/5/2012	01/01/2011 - 31/12/2011	2.5	Baht	Cash	SET /INDUS /PKG
TMI	3/5/2012	-	01/01/2011 - 31/12/2011	5 : 1	Share	Stock	mai /-/MIDSIZE
TPC	3/5/2012	18/5/2012	01/01/2011 - 31/12/2011	0.7	Baht	Cash	SET /INDUS /PETRO
TPOLY	3/5/2012	-	01/01/2011 - 31/12/2011	0.08	Baht	Cash	SET /PROPCON /PROP
UKEM	3/5/2012	18/5/2012	01/01/2011 - 31/12/2011	0.09	Baht	Cash	mai /-/MIDSIZE
VARO	3/5/2012	-	01/01/2011 - 31/12/2011	0.2	Baht	Cash	SET /INDUS /IMM
VARO	3/5/2012	-	01/01/2011 - 31/12/2011	40 : 1	Share	Stock	SET /INDUS /IMM
BAFS	4/5/2012	23/5/2012	01/07/2011 - 31/12/2011	0.4	Baht	Cash	SET /RESOURC /ENERG
HTC	4/5/2012	23/5/2012	01/01/2011 - 31/12/2011	0.12	Baht	Cash	SET /AGRO /FOOD
PDI	4/5/2012	23/5/2012	31/12/2011	0.5	Baht	Cash	SET /RESOURC /MINE
SSSC	4/5/2012	25/5/2012	01/01/2011 - 31/12/2011	2.6	Baht	Cash	SET /INDUS /STEEL
STA	4/5/2012	25/5/2012	01/01/2011 - 31/12/2011	0.5	Baht	Cash	SET /AGRO /AGRI
TFD	4/5/2012	25/5/2012	31/12/2011	0.01	Baht	Cash	SET /PROPCON /PROP
TFD	4/5/2012	25/5/2012	31/12/2011	12.5 : 1	Share	Stock	SET /PROPCON /PROP
TOPP	4/5/2012	25/5/2012	01/01/2011 - 31/12/2011	3.8	Baht	Cash	SET /INDUS /PKG
TWFP	4/5/2012	25/5/2012	31/12/2011	7	Baht	Cash	SET /AGRO /FOOD
VNT	4/5/2012	25/5/2012	01/01/2011 - 31/12/2011	1	Baht	Cash	SET /INDUS /PETRO
2S	8/5/2012	24/5/2012	01/01/2011 - 31/12/2011	0.12	Baht	Cash	mai /-/MIDSIZE
BJC	8/5/2012	24/5/2012	01/01/2011 - 31/12/2011	0.45	Baht	Cash	SET /SERVICE /COMM
BWG	8/5/2012	25/5/2012	01/01/2011 - 31/12/2011	0.05	Baht	Cash	SET /SERVICE /PROF
CHOTI	8/5/2012	25/5/2012	31/12/2011	33.9	Baht	Cash	SET /AGRO /AGRI
CPN	8/5/2012	23/5/2012	01/01/2011 - 31/12/2011	0.37	Baht	Cash	SET /PROPCON /PROP
DSGT	8/5/2012	25/5/2012	31/12/2011	0.08	Baht	Cash	SET /CONSUMP /PERSON
FMT	8/5/2012	18/5/2012	01/01/2011 - 31/12/2011	0.25	Baht	Cash	SET /INDUS /IMM
IVL	8/5/2012	24/5/2012	01/07/2011 - 31/12/2011	0.5	Baht	Cash	SET /INDUS /PETRO
KH	8/5/2012	25/5/2012	01/07/2011 - 31/12/2011	0.1	Baht	Cash	SET /SERVICE /HEALTH
PF	8/5/2012	-	01/01/2011 - 31/12/2011	0.04	Baht	Cash	SET /PROPCON /PROP
PJW	8/5/2012	-	01/01/2011 - 31/12/2011	0.1	Baht	Cash	mai /-/MIDSIZE
PLE	8/5/2012	31/5/2012	01/01/2011 - 31/12/2011	0.04	Baht	Cash	SET /PROPCON /PROP
PM	8/5/2012	22/5/2012	01/07/2011 - 31/12/2011	0.14	Baht	Cash	SET /AGRO /FOOD
PREB	8/5/2012	-	01/01/2011 - 31/12/2011	0.15	Baht	Cash	SET /PROPCON /PROP
PREB	8/5/2012	-	01/01/2011 - 31/12/2011	20 : 1	Share	Stock	SET /PROPCON /PROP
PT	8/5/2012	22/5/2012	31/12/2011	0.1	Baht	Cash	SET /TECH /ICT
SHANG	8/5/2012	23/5/2012	01/01/2011 - 31/12/2011	0.75	Baht	Cash	SET /SERVICE /TOURISM
SIMAT	8/5/2012	-	01/01/2011 - 31/12/2011	0.0112	Baht	Cash	mai /-/MIDSIZE
SIMAT	8/5/2012	-	01/01/2011 - 31/12/2011	10 : 1	Share	Stock	mai /-/MIDSIZE
SITHAI	8/5/2012	24/5/2012	01/01/2011 - 31/12/2011	0.75	Baht	Cash	SET /CONSUMP /HOME
TPA	8/5/2012	24/5/2012	01/01/2011 - 31/12/2011	4.5	Baht	Cash	SET /INDUS /PETRO

The opinions and information presented in this report are those of the Globlex Securities Co. Ltd. Research Department. No representation or warranty in any form regarding the accuracy, completeness, correctness or fairness of opinions and information of this report is offered by Globlex Securities Co. Ltd. Globlex Securities Co. Ltd. accepts no liability whatsoever for any loss arising from the use of this report or its contents. This report (in whole or in part) may not be reproduced or published without the express permission of Globlex Securities Co. Ltd.



## Dividend Table

Symbol	X-Date	Payment Date	Operation Period	Dividend (per share)	Unit	Type	Market / Industry / Sector
TPAC	8/5/2012	21/5/2012	01/01/2011 - 31/12/2011	0.4	Baht	Cash	mai /-/MIDSIZE
TRUBB	8/5/2012	-	01/01/2011 - 31/12/2011	0.02778	Baht	Cash	SET /AGRO /AGRI
TRUBB	8/5/2012	-	01/01/2011 - 31/12/2011	4 : 1	Share	Stock	SET /AGRO /AGRI
UAC	8/5/2012	18/5/2012	01/01/2011 - 31/12/2011	0.1	Baht	Cash	mai /-/MIDSIZE
UAC	8/5/2012	18/5/2012	01/01/2011 - 31/12/2011	20 : 3	Share	Stock	mai /-/MIDSIZE
VIBHA	8/5/2012	23/5/2012	01/01/2011 - 31/12/2011	0.19	Baht	Cash	SET /SERVICE /HEALTH
BLA	9/5/2012	-	01/07/2011 - 31/12/2011	0.34	Baht	Cash	SET /FINCIAL /INSUR
COLOR	9/5/2012	23/5/2012	01/01/2011 - 31/12/2011	0.1	Baht	Cash	mai /-/MIDSIZE
LST	9/5/2012	25/5/2012	01/01/2011 - 31/12/2011	0.08	Baht	Cash	SET /AGRO /FOOD
QH	9/5/2012	21/5/2012	31/12/2011	0.00926	Baht	Cash	SET /PROPCON /PROP
QH	9/5/2012	21/5/2012	31/12/2011	12 : 1	Share	Stock	SET /PROPCON /PROP
UPOIC	9/5/2012	25/5/2012	01/10/2011 - 31/12/2011	0.5	Baht	Cash	SET /AGRO /AGRI
CPF	10/5/2012	24/5/2012	01/07/2011 - 31/12/2011	0.6	Baht	Cash	SET /AGRO /FOOD

## SET NOTICE CALENDAR

14/3/2012

BH13CB	หลักทรัพย์ใหม่	26,100,000 หน่วย
HMPR13CC	หลักทรัพย์ใหม่	30,000,000 หน่วย
KTB13CD	หลักทรัพย์ใหม่	30,000,000 หน่วย
IVL42PA	หลักทรัพย์ใหม่	30,000,000 หน่วย
BIGC42CA	หลักทรัพย์ใหม่	14,000,000 หน่วย
BCP42PA	หลักทรัพย์ใหม่	30,000,000 หน่วย
SF	ลูกหุ้นเข้า	1,424,101 หุ้น
PICO	ลูกหุ้นเข้า	57,499,840 หุ้น
MINT	ลูกหุ้นเข้า	8,870,600 หุ้น

15/3/2012

IVL13CE	หลักทรัพย์ใหม่	29,200,000 หน่วย
IVL13PC	หลักทรัพย์ใหม่	28,900,000 หน่วย
TOP13CD	หลักทรัพย์ใหม่	28,100,000 หน่วย
HMPRO	ลูกหุ้นเข้า	1,268,538 หุ้น
CPF	ลูกหุ้นเข้า	694,004,106 หุ้น
GRAND	ลูกหุ้นเข้า	284,974,766 หุ้น

20/3/2012

TSF	XW 2.5 : 1
N-PARK	XR 1 : 1 @ 0.02 บาท

23/3/2012

TCC	XW 10 : 1
-----	-----------

20/4/2012

TUF	XR 5 : 1 @ 50.00 บาท
-----	----------------------

23/4/2012

KMC	XR 1 : 10 @ 0.40 บาท
KMC	XW 10 : 1
KMC	XW 2 : 1

27/4/2012

BGT	XR 8 : 1 @ 5.00 บาท
-----	---------------------

Notes: PD = Payment Date SD = Subscript Date  
 XN = Capital Return

XR = Rights for Common  
 XW = Rights for Warrant

XT = Rights for Transferable Subscription Right  
 XM = Excluding Meetings

## Derivative Warrant Table 14 March 2012

DW	Type of Option	DW Price	Stock Price	Price by Black Scholes Model	Status	Time to maturity y. m. d.	Gearing Ratio(x)	Premium	Exercise Price	Exercise Ratio	Expire Date	Last Trading Day	DW Issued(mn)	Implied Volatility	Cumulative Volume/ Outstanding Units
ADVA01CB	Call	1.06	167.50	0.88	Out of the Money	0 4 29	3.95	5.91%	135.00000	1 : 40@135	11 Aug 12	6 Aug 12	24.0	48.54%	139.70%
ADVA01PB	Put	0.96	167.50	0.42	Out of the Money	0 4 29	5.82	12.72%	175.00000	1 : 30@175	11 Aug 12	6 Aug 12	25.0	62.69%	7.87%
ADVA08CA	Call	2.62	167.50	2.60	Out of the Money	0 1 26	2.56	0.60%	103.00000	1 : 25@103	9 May 12	30 Apr 12	17.1	0.00%	3.78%
ADVA13CD	Call	1.24	167.50	1.12	Out of the Money	0 5 5	3.38	4.24%	125.00000	1 : 40@125	17 Aug 12	9 Aug 12	23.0	56.03%	0.07%
ADVA13PB	Put	0.41	167.50	0.02	Out of the Money	0 4 1	10.21	26.21%	140.00000	1 : 40@140	14 Jul 12	9 Jul 12	27.8	81.24%	0.00%
ADVA42CB	Call	3.06	167.50	2.94	Out of the Money	0 3 18	2.74	2.21%	110.00000	1 : 20@110	30 Jun 12	25 Jun 12	13.0	60.69%	0.77%
AOT01CB	Call	1.23	54.25	1.12	Out of the Money	0 4 29	2.94	4.06%	38.00000	1 : 15@38	11 Aug 12	6 Aug 12	30.0	60.08%	63.22%
AOT01PB	Put	0.63	54.25	0.12	Out of the Money	0 4 29	8.61	19.45%	50.00000	1 : 10@50	11 Aug 12	6 Aug 12	23.0	64.73%	21.05%
AOT08CA	Call	2.34	54.25	2.38	In the Money	0 3 22	2.36	-0.10%	31.20000	1 : 9.82609@31.2	5 Jul 12	28 Jun 12	20.0	0.00%	0.30%
AOT13CB	Call	0.52	54.25	0.51	Out of the Money	0 0 16	5.31	0.35%	44.22000	1 : 19.65409@44.22	29 Mar 12	22 Mar 12	28.9	0.00%	12.92%
AOT13CC	Call	0.66	54.25	0.29	Out of the Money	0 7 1	4.11	20.18%	52.00000	1 : 20@52	13 Oct 12	8 Oct 12	30.0	72.48%	1.20%
AOT13PA	Put	-	54.25	0.15	-	0 6 7	-	-	50.00000	1 : 10@50	19 Sep 12	12 Sep 12	22.3	-	-
AOT42CB	Call	2.42	54.25	2.36	Out of the Money	0 3 18	2.28	1.79%	31.44000	1 : 9.82608@31.44	30 Jun 12	25 Jun 12	27.0	78.00%	1.41%
BANP01CB	Call	1.04	602.00	0.67	Out of the Money	0 3 1	5.82	8.09%	547.21000	1 : 99.50249@547.21	13 Jun 12	6 Jun 12	36.0	74.55%	176.94%
BANP01PB	Put	1.17	602.00	0.76	Out of the Money	0 3 1	5.17	6.95%	676.55000	1 : 99.50249@676.55	13 Jun 12	6 Jun 12	20.0	54.63%	54.72%
BANP06CC	Call	0.76	602.00	0.29	Out of the Money	0 3 2	9.90	13.09%	620.00000	1 : 80@620	14 Jun 12	7 Jun 12	20.0	68.52%	3.59%
BANP06PC	Put	0.52	602.00	0.07	Out of the Money	0 3 2	14.47	17.21%	540.00000	1 : 80@540	14 Jun 12	7 Jun 12	20.0	56.36%	0.13%
BANP08CB	Call	0.97	602.00	0.75	Out of the Money	0 3 21	4.16	6.68%	497.47000	1 : 149.23986@497.47	4 Jul 12	27 Jun 12	18.6	76.37%	19.08%
BANP08PA	Put	0.88	602.00	0.56	Out of the Money	0 3 21	3.44	9.76%	718.34000	1 : 198.98649@718.34	4 Jul 12	27 Jun 12	19.7	71.96%	0.51%
BANP13CE	Call	0.43	602.00	0.22	Out of the Money	0 0 21	14.28	4.74%	588.38000	1 : 98.03922@588.38	3 Apr 12	27 Mar 12	17.8	67.64%	22.94%
BANP13CF	Call	-	602.00	0.20	-	0 7 5	-	-	625.00000	1 : 200@625	17 Oct 12	10 Oct 12	28.9	-	-
BANP13PB	Put	0.71	602.00	0.15	Out of the Money	0 4 1	8.52	17.53%	567.11000	1 : 99.50249@567.11	14 Jul 12	9 Jul 12	23.3	66.39%	0.01%
BANP42CD	Call	1.53	602.00	0.99	Out of the Money	0 5 20	3.93	11.79%	520.00000	1 : 100@520	1 Sep 12	27 Aug 12	19.0	72.42%	1.37%
BANP42PA	Put	1.13	602.00	0.42	Out of the Money	0 5 20	5.33	15.78%	620.00000	1 : 100@620	1 Sep 12	27 Aug 12	25.0	59.28%	0.02%
BAY01CB	Call	1.91	24.90	1.77	Out of the Money	0 3 1	3.26	2.97%	18.00000	1 : 4@18	13 Jun 12	6 Jun 12	24.0	74.83%	66.02%
BAY01PB	Put	0.66	24.90	0.28	Out of the Money	0 3 1	7.55	12.85%	25.00000	1 : 5@25	13 Jun 12	6 Jun 12	20.0	68.14%	22.34%
BAY08CC	Call	1.88	24.90	1.87	Out of the Money	0 3 4	2.65	0.80%	15.70000	1 : 5@15.7	16 Jun 12	11 Jun 12	20.0	-	-
BAY08PB	Put	0.65	24.90	0.50	Out of the Money	0 3 4	3.83	5.62%	30.00000	1 : 10@30	16 Jun 12	11 Jun 12	20.0	63.28%	11.42%
BAY13CC	Call	0.87	24.90	0.82	Out of the Money	0 1 29	3.58	2.25%	18.50000	1 : 8@18.5	12 May 12	4 May 12	29.8	76.99%	2.66%
BAY13PA	Put	0.23	24.90	0.02	Out of the Money	0 3 24	13.53	25.06%	20.50000	1 : 8@20.5	7 Jul 12	2 Jul 12	30.0	74.94%	0.13%

The opinions and information presented in this report are those of the Globlex Securities Co. Ltd. Research Department. No representation or warranty in any form regarding the accuracy, completeness, correctness or fairness of opinions and information of this report is offered by Globlex Securities Co. Ltd. Globlex Securities Co. Ltd. Accepts no liability whatsoever for any loss arising from the use of this report or its contents. This report (in whole or in part) may not be reproduced or published without the express permission of Globlex Securities Co. Ltd.

## Derivative Warrant Table 14 March 2012

DW	Type of Option	DW Price	Stock Price	Price by Black Scholes Model	Status	Time to maturity y. m. d.	Gearing Ratio(x)	Premium	Exercise Price	Exercise Ratio	Expire Date	Last Trading Day	DW Issued(mn)	Implied Volatility	Cumulative Volume/ Outstanding Units
BAY42CC	Call	1.04	24.90	1.01	Out of the Money	0 3 18	2.39	2.01%	15.00000	1 : 10@15	30 Jun 12	25 Jun 12	50.0	81.33%	0.06%
BBL06CB	Call	1.41	176.50	1.12	Out of the Money	0 2 11	5.01	4.96%	150.00000	1 : 25@150	24 May 12	17 May 12	20.0	-	-
BBL06PB	Put	0.13	176.50	0.00	Out of the Money	0 2 11	54.31	25.35%	135.00000	1 : 25@135	24 May 12	17 May 12	20.0	61.84%	31.15%
BBL08CA	Call	1.55	176.50	1.55	Out of the Money	0 2 25	2.85	0.57%	115.50000	1 : 40@115.5	7 Jun 12	30 May 12	20.0	36.63%	1.55%
BBL08PA	Put	0.59	176.50	0.23	Out of the Money	0 2 25	7.48	11.39%	180.00000	1 : 40@180	7 Jun 12	30 May 12	20.0	67.61%	4.85%
BBL13CB	Call	0.69	176.50	0.59	Out of the Money	0 1 22	5.18	3.21%	148.10000	1 : 49.35834@148.1	5 May 12	27 Apr 12	27.8	66.84%	0.72%
BBL13PA	Put	0.27	176.50	0.05	Out of the Money	0 1 22	13.24	12.46%	167.84000	1 : 49.35834@167.84	5 May 12	27 Apr 12	27.3	69.83%	3.50%
BBL18CA	Call	0.69	176.50	0.74	In the Money	0 1 18	5.12	-1.13%	140.00000	1 : 50@140	1 May 12	24 Apr 12	45.0	0.00%	10.22%
BBL42CC	Call	3.24	176.50	3.12	Out of the Money	0 2 13	2.72	1.87%	115.00000	1 : 20@115	26 May 12	21 May 12	14.0	62.53%	0.13%
BCP01CB	Call	1.65	22.60	1.56	Out of the Money	0 4 1	2.86	2.87%	15.34000	1 : 4.7934@15.34	14 Jul 12	9 Jul 12	35.0	89.75%	57.98%
BCP01PB	Put	0.55	22.60	0.02	Out of the Money	0 4 1	10.72	20.26%	20.13000	1 : 3.83465@20.13	14 Jul 12	9 Jul 12	25.0	64.90%	33.67%
BCP08CA	Call	2.06	22.60	1.96	Out of the Money	0 2 25	2.29	2.67%	13.33000	1 : 4.79339@13.33	7 Jun 12	30 May 12	19.9	99.08%	0.75%
BCP42CB	Call	2.04	22.60	1.95	Out of the Money	0 3 18	2.31	2.65%	13.42000	1 : 4.7934@13.42	30 Jun 12	25 Jun 12	23.0	111.76%	0.03%
BCP42PA	Put	-	22.60	0.46	-	0 3 18	-	-	25.00000	1 : 5@25	30 Jun 12	25 Jun 12	30.0	-	-
BEC08CA	Call	1.88	48.00	1.83	Out of the Money	0 2 26	2.55	1.67%	30.00000	1 : 10@30	8 Jun 12	31 May 12	18.6	76.40%	0.01%
BGH01CA	Call	1.24	82.00	0.97	Out of the Money	0 5 27	3.31	9.51%	65.00000	1 : 20@65	8 Sep 12	3 Sep 12	24.0	69.99%	154.35%
BGH08CA	Call	1.91	82.00	1.85	Out of the Money	0 3 23	2.86	2.01%	55.00000	1 : 15@55	6 Jul 12	29 Jun 12	17.7	61.18%	1.44%
BGH13CB	Call	1.12	82.00	1.11	Out of the Money	0 0 21	3.66	0.49%	60.00000	1 : 20@60	3 Apr 12	27 Mar 12	29.5	0.00%	38.43%
BGH13CC	Call	1.18	82.00	0.74	Out of the Money	0 7 5	3.47	16.59%	72.00000	1 : 20@72	17 Oct 12	10 Oct 12	28.9	76.12%	0.22%
BGH13PA	Put	1.49	82.00	0.18	Out of the Money	0 6 15	5.50	23.05%	78.00000	1 : 10@78	27 Sep 12	20 Sep 12	15.0	75.63%	6.63%
BH08CA	Call	1.18	53.00	0.97	Out of the Money	0 2 20	4.55	4.91%	43.95000	1 : 9.8756@43.95	2 Jun 12	28 May 12	20.0	64.62%	21.85%
BH13CA	Call	1.77	53.00	1.77	Out of the Money	0 0 17	3.03	0.06%	35.55000	1 : 9.87557@35.55	30 Mar 12	23 Mar 12	25.0	0.00%	3.33%
BH13CB	Call	-	53.00	1.02	-	0 7 8	-	-	45.00000	1 : 10@45	20 Oct 12	15 Oct 12	26.1	-	-
BIGC01CA	Call	2.04	160.00	2.02	Out of the Money	0 0 29	3.92	0.50%	120.00000	1 : 20@120	11 Apr 12	2 Apr 12	14.0	66.10%	126.17%
BIGC08CA	Call	2.56	160.00	2.59	In the Money	0 2 26	2.08	-0.13%	83.00000	1 : 30@83	8 Jun 12	31 May 12	19.5	91.50%	2.07%
BIGC42CA	Call	-	160.00	1.61	-	0 5 20	-	-	140.00000	1 : 20@140	1 Sep 12	27 Aug 12	14.0	-	-
BJC01CA	Call	1.25	37.00	1.05	Out of the Money	0 4 29	2.96	6.76%	27.00000	1 : 10@27	11 Aug 12	6 Aug 12	25.0	77.39%	59.22%
BJC08CA	Call	1.84	37.00	1.66	Out of the Money	0 2 24	4.02	3.24%	29.00000	1 : 5@29	6 Jun 12	29 May 12	20.0	44.38%	8.81%
BJC13CA	Call	1.31	37.00	0.98	Out of the Money	0 6 15	2.82	11.08%	28.00000	1 : 10@28	27 Sep 12	20 Sep 12	30.0	80.20%	0.14%
BJC42CA	Call	1.60	37.00	1.53	Out of the Money	0 4 15	2.31	2.70%	22.00000	1 : 10@22	28 Jul 12	23 Jul 12	50.0	55.08%	0.53%

The opinions and information presented in this report are those of the Globlex Securities Co. Ltd. Research Department. No representation or warranty in any form regarding the accuracy, completeness, correctness or fairness of opinions and information of this report is offered by Globlex Securities Co. Ltd. Globlex Securities Co. Ltd. accepts no liability whatsoever for any loss arising from the use of this report or its contents. This report (in whole or in part) may not be reproduced or published without the express permission of Globlex Securities Co. Ltd.

## Derivative Warrant Table 14 March 2012

DW	Type of Option	DW Price	Stock Price	Price by Black Scholes Model	Status	Time to maturity y. m. d.	Gearing Ratio(x)	Premium	Exercise Price	Exercise Ratio	Expire Date	Last Trading Day	DW Issued(mn)	Implied Volatility	Cumulative Volume/ Outstanding Units
BLA01CA	Call	0.10	43.50	0.03	Out of the Money	0 0 29	21.75	10.34%	46.00000	1 : 20@46	11 Apr 12	2 Apr 12	35.0	79.01%	58.21%
BLA08CA	Call	0.44	43.50	0.22	Out of the Money	0 2 18	9.89	11.26%	44.00000	1 : 10@44	31 May 12	24 May 12	20.0	61.75%	9.10%
BLA13CB	Call	0.01	43.50	0.00	Out of the Money	0 0 16	435.00	26.67%	55.00000	1 : 10@55	29 Mar 12	22 Mar 12	22.3	75.04%	13.19%
BLA13CC	Call	1.01	43.50	0.35	Out of the Money	0 7 1	4.31	26.67%	45.00000	1 : 10@45	13 Oct 12	8 Oct 12	27.1	81.74%	0.04%
BLA13PA	Put	1.07	43.50	0.67	Out of the Money	0 3 24	4.07	9.66%	50.00000	1 : 10@50	7 Jul 12	2 Jul 12	27.3	66.31%	0.85%
CPAL01CB	Call	2.64	65.50	2.59	Out of the Money	0 3 1	2.48	1.37%	40.00000	1 : 10@40	13 Jun 12	30 Dec 11	20.0	77.24%	12.47%
CPAL01PB	Put	0.31	65.50	0.00	Out of the Money	0 2 24	21.13	22.29%	54.00000	1 : 10@54	6 Jun 12	6 Jun 12	20.0	67.89%	8.26%
CPAL08CB	Call	2.06	65.50	2.06	Out of the Money	0 2 3	2.65	0.34%	41.00000	1 : 12@41	16 May 12	9 May 12	20.0	78.72%	0.50%
CPAL42CC	Call	2.88	65.50	2.79	Out of the Money	0 3 18	2.27	1.98%	38.00000	1 : 10@38	30 Jun 12	25 Jun 12	20.0	80.65%	0.51%
CPF01CB	Call	1.25	36.50	1.17	Out of the Money	0 3 1	2.92	2.74%	25.00000	1 : 10@25	13 Jun 12	6 Jun 12	40.0	74.64%	46.23%
CPF01PB	Put	0.34	36.50	0.07	Out of the Money	0 3 1	10.74	13.42%	35.00000	1 : 10@35	13 Jun 12	6 Jun 12	22.0	60.56%	2.49%
CPF08CD	Call	2.38	36.50	2.33	Out of the Money	0 1 20	3.07	1.10%	25.00000	1 : 5@25	3 May 12	25 Apr 12	16.7	65.59%	7.34%
CPF13CB	Call	2.52	36.50	2.34	Out of the Money	0 2 17	2.90	3.01%	25.00000	1 : 5@25	30 May 12	23 May 12	22.8	81.62%	0.81%
CPF13PA	Put	0.13	36.50	0.00	Out of the Money	0 0 17	56.15	11.37%	33.00000	1 : 5@33	30 Mar 12	23 Mar 12	19.7	68.54%	1.63%
CPF13PB	Put	-	36.50	0.10	-	0 7 5	-	-	34.00000	1 : 10@34	17 Oct 12	10 Oct 12	30.0	-	-
CPF42CB	Call	1.31	36.50	1.27	Out of the Money	0 2 13	2.79	1.64%	24.00000	1 : 10@24	26 May 12	21 May 12	30.0	75.85%	0.67%
CPN08CA	Call	2.04	42.50	2.01	Out of the Money	0 3 23	2.60	1.34%	26.75000	1 : 8@26.75	6 Jul 12	29 Jun 12	20.0	65.13%	0.43%
CPN42CB	Call	1.31	42.50	1.12	Out of the Money	0 4 15	3.24	6.12%	32.00000	1 : 10@32	28 Jul 12	23 Jul 12	25.0	69.68%	1.65%
DCC13CA	Call	1.40	62.75	0.70	Out of the Money	0 5 30	4.48	17.93%	60.00000	1 : 10@60	11 Sep 12	4 Sep 12	21.8	73.43%	2.24%
DELT13CA	Call	0.78	23.80	0.82	In the Money	0 0 17	6.43	-0.61%	19.95000	1 : 4.74901@19.95	30 Mar 12	23 Mar 12	23.3	-	-
DELT13CB	Call	-	23.80	0.21	-	0 7 1	-	-	24.00000	1 : 5@24	13 Oct 12	8 Oct 12	24.4	-	-
DTAC01CB	Call	0.69	72.50	0.49	Out of the Money	0 4 1	5.25	8.69%	65.00000	1 : 20@65	14 Jul 12	9 Jul 12	43.0	61.91%	131.63%
DTAC01PB	Put	1.92	72.50	1.27	Out of the Money	0 4 1	3.78	9.24%	85.00000	1 : 10@85	14 Jul 12	9 Jul 12	25.0	65.63%	0.66%
DTAC08CC	Call	1.93	72.50	1.80	Out of the Money	0 3 21	3.08	3.11%	51.22000	1 : 12.19432@51.22	4 Jul 12	27 Jun 12	17.4	64.43%	2.20%
DTAC13CB	Call	1.30	72.50	1.21	Out of the Money	0 0 16	3.43	2.04%	52.84000	1 : 16.26016@52.84	29 Mar 12	22 Mar 12	28.1	117.38%	0.52%
DTAC13CC	Call	-	72.50	0.47	-	0 7 5	-	-	68.00000	1 : 20@68	17 Oct 12	10 Oct 12	30.0	-	-
DTAC13PB	Put	0.43	72.50	0.04	Out of the Money	0 4 1	10.37	25.55%	60.97000	1 : 16.26016@60.97	14 Jul 12	9 Jul 12	30.0	80.47%	0.70%
DTAC42CB	Call	3.12	72.50	2.99	Out of the Money	0 3 18	2.86	2.27%	48.78000	1 : 8.12942@48.78	30 Jun 12	25 Jun 12	12.0	66.72%	0.06%
ESS001CB	Call	1.13	14.30	1.05	Out of the Money	0 4 29	2.53	3.85%	9.20000	1 : 5@9.2	11 Aug 12	6 Aug 12	30.0	73.14%	91.14%
ESS001PB	Put	0.52	14.30	0.13	Out of the Money	0 4 29	6.88	20.14%	13.50000	1 : 4@13.5	11 Aug 12	6 Aug 12	23.0	72.68%	31.80%

The opinions and information presented in this report are those of the Globlex Securities Co. Ltd. Research Department. No representation or warranty in any form regarding the accuracy, completeness, correctness or fairness of opinions and information of this report is offered by Globlex Securities Co. Ltd. Globlex Securities Co. Ltd. accepts no liability whatsoever for any loss arising from the use of this report or its contents. This report (in whole or in part) may not be reproduced or published without the express permission of Globlex Securities Co. Ltd.

## Derivative Warrant Table 14 March 2012

DW	Type of Option	DW Price	Stock Price	Price by Black Scholes Model	Status	Time to maturity y. m. d.	Gearing Ratio(x)	Premium	Exercise Price	Exercise Ratio	Expire Date	Last Trading Day	DW Issued(mn)	Implied Volatility	Cumulative Volume/ Outstanding Units
ESSO08CB	Call	3.46	14.30	3.47	Out of the Money	0 1 20	2.07	0.14%	7.40000	1 : 2@7.4	3 May 12	25 Apr 12	19.7	0.00%	0.25%
ESSO13CB	Call	1.25	14.30	1.23	Out of the Money	0 1 22	2.92	0.79%	9.51000	1 : 3.92234@9.51	5 May 12	27 Apr 12	49.6	77.85%	4.51%
ESSO42CB	Call	1.51	14.30	1.47	Out of the Money	0 2 13	1.89	1.75%	7.00000	1 : 5@7	26 May 12	21 May 12	50.0	127.19%	2.02%
ESSO42PA	Put	0.60	14.30	0.26	Out of the Money	0 5 20	4.77	16.08%	15.00000	1 : 5@15	1 Sep 12	27 Aug 12	30.0	71.32%	0.51%
HMPR01CA	Call	1.26	13.00	1.28	Out of the Money	0 3 1	2.58	0.31%	8.00000	1 : 4@8	13 Jun 12	6 Jun 12	38.0	68.94%	30.67%
HMPR08CA	Call	2.58	13.00	2.86	In the Money	0 3 23	2.52	-3.38%	7.40000	1 : 2@7.4	6 Jul 12	29 Jun 12	16.4	-	-
HMPR13CB	Call	1.32	13.00	1.35	In the Money	0 0 21	2.82	-0.68%	8.30000	1 : 3.49382@8.3	3 Apr 12	27 Mar 12	29.8	109.62%	0.12%
HMPR13CC	Call	-	13.00	0.81	-	0 7 8	-	-	11.00000	1 : 4@11	20 Oct 12	19 Oct 12	30.0	-	-
HMPR13PA	Put	0.60	14.30	0.02	Out of the Money	0 5 30	5.96	37.76%	11.30000	1 : 4@11.3	11 Sep 12	4 Sep 12	30.0	87.48%	1.45%
HMPR42CA	Call	1.04	13.00	1.03	Out of the Money	0 3 18	2.50	1.54%	8.00000	1 : 5@8	30 Jun 12	25 Jun 12	50.0	72.60%	1.35%
IRPC01CB	Call	0.63	4.60	0.45	Out of the Money	0 4 29	3.68	9.12%	3.77000	1 : 1.98306@3.77	11 Aug 12	6 Aug 12	26.0	76.65%	33.23%
IRPC08CC	Call	1.02	4.60	0.87	Out of the Money	0 2 18	4.55	3.94%	3.77000	1 : 0.99153@3.77	31 May 12	24 May 12	20.0	68.36%	1.88%
IRPC13CC	Call	0.67	4.60	0.45	Out of the Money	0 5 10	3.46	10.84%	3.77000	1 : 1.98306@3.77	22 Aug 12	15 Aug 12	27.6	77.92%	0.01%
IRPC13PA	Put	0.24	4.60	0.00	Out of the Money	0 3 24	9.67	24.04%	3.97000	1 : 1.98306@3.97	7 Jul 12	2 Jul 12	30.0	77.88%	1.00%
IRPC42CC	Call	0.76	4.60	0.64	Out of the Money	0 4 15	3.05	6.02%	3.37000	1 : 1.98306@3.37	28 Jul 12	23 Jul 12	50.0	85.25%	0.31%
IVL01CD	Call	1.06	38.50	0.97	Out of the Money	0 1 12	3.63	2.86%	29.00000	1 : 10@29	25 Apr 12	18 Apr 12	50.0	111.78%	82.16%
IVL01PD	Put	0.73	38.50	0.50	Out of the Money	0 1 12	5.27	7.27%	43.00000	1 : 10@43	25 Apr 12	18 Apr 12	18.0	85.22%	194.04%
IVL08CC	Call	1.80	38.50	1.78	Out of the Money	0 1 15	2.67	0.78%	24.40000	1 : 8@24.4	28 Apr 12	23 Apr 12	20.0	104.39%	3.86%
IVL08PA	Put	0.41	38.50	0.12	Out of the Money	0 1 15	9.39	15.84%	36.50000	1 : 10@36.5	28 Apr 12	23 Apr 12	20.0	91.37%	60.39%
IVL13CD	Call	0.31	38.50	0.19	Out of the Money	0 1 22	6.21	9.61%	36.00000	1 : 20@36	5 May 12	27 Apr 12	140.0	93.27%	66.13%
IVL13PB	Put	0.51	38.50	0.38	Out of the Money	0 1 22	3.77	7.01%	46.00000	1 : 20@46	5 May 12	27 Apr 12	28.4	95.38%	3.03%
IVL18CC	Call	0.34	38.50	0.27	Out of the Money	0 1 15	4.53	5.19%	32.00000	1 : 25@32	28 Apr 12	23 Apr 12	20.0	103.10%	14.37%
IVL42CC	Call	1.51	38.50	1.38	Out of the Money	0 3 18	2.55	4.16%	25.00000	1 : 10@25	30 Jun 12	25 Jun 12	95.0	110.20%	3.96%
IVL42PA	Put	-	38.50	0.66	-	0 3 18	-	-	44.00000	1 : 10@44	30 Jun 12	25 Jun 12	30.0	-	-
KBAN01CB	Call	2.06	147.50	1.97	Out of the Money	0 4 29	2.86	2.71%	100.00000	1 : 25@100	11 Aug 12	6 Aug 12	30.0	41.27%	41.27%
KBAN01PB	Put	0.77	147.50	0.22	Out of the Money	0 4 29	7.66	18.14%	140.00000	1 : 25@140	11 Aug 12	6 Aug 12	35.0	66.27%	59.08%
KBAN08CB	Call	1.62	147.50	1.62	Out of the Money	0 3 22	3.03	0.75%	100.00000	1 : 30@100	5 Jul 12	28/16/12	17.4	64.04%	0.12%
KBAN13CE	Call	2.12	147.50	1.89	Out of the Money	0 5 4	3.48	4.68%	112.00000	1 : 20@112	16 Aug 12	8 Aug 12	22.3	55.05%	0.04%
KBAN13PB	Put	0.55	147.50	0.04	Out of the Money	0 3 29	13.41	24.75%	122.00000	1 : 20@122	12 Jul 12	5 Jul 12	22.1	74.18%	7.93%
KBAN42CC	Call	2.74	147.50	2.66	Out of the Money	0 2 13	2.69	1.56%	95.00000	1 : 20@95	26 May 12	21 May 12	14.0	0.00%	0.11%

The opinions and information presented in this report are those of the Globlex Securities Co. Ltd. Research Department. No representation or warranty in any form regarding the accuracy, completeness, correctness or fairness of opinions and information of this report is offered by Globlex Securities Co. Ltd. Globlex Securities Co. Ltd. accepts no liability whatsoever for any loss arising from the use of this report or its contents. This report (in whole or in part) may not be reproduced or published without the express permission of Globlex Securities Co. Ltd.

## Derivative Warrant Table 14 March 2012

DW	Type of Option	DW Price	Stock Price	Price by Black Scholes Model	Status	Time to maturity y. m. d.	Gearing Ratio(x)	Premium	Exercise Price	Exercise Ratio	Expire Date	Last Trading Day	DW Issued(mn)	Implied Volatility	Cumulative Volume/ Outstanding Units
KK01CA	Call	0.56	33.50	0.40	Out of the Money	0 4 1	3.99	8.66%	28.00000	1 : 15@28	14 Jul 12	9 Jul 12	25.0	77.02%	38.02%
KK13CA	Call	0.50	33.50	0.33	Out of the Money	0 0 17	13.80	2.89%	32.04000	1 : 4.8539@32.04	30 Mar 12	23 Mar 12	17.9	68.83%	2.38%
KK13CB	Call	1.48	33.50	0.57	Out of the Money	0 7 18	4.53	20.60%	33.00000	1 : 5@33	30 Oct 12	22 Oct 12	26.9	-	-
KTB01CC	Call	1.06	17.50	0.94	Out of the Money	0 4 29	3.30	4.57%	13.00000	1 : 5@13	11 Aug 12	6 Aug 12	30.0	68.74%	101.69%
KTB01PB	Put	0.65	17.50	0.13	Out of the Money	0 4 29	6.73	17.71%	17.00000	1 : 4@17	11 Aug 12	6 Aug 12	28.0	65.77%	1.87%
KTB08CA	Call	1.39	17.50	1.32	Out of the Money	0 2 4	2.52	2.57%	11.00000	1 : 5@11	17 May 12	10 Aug 12	20.0	102.63%	0.06%
KTB13CC	Call	0.31	17.50	0.07	Out of the Money	0 1 22	11.29	11.71%	18.00000	1 : 5@18	5 May 12	27 Apr 12	21.6	72.02%	35.51%
KTB13CD	Call	-	17.50	0.25	-	0 7 8	-	-	17.50000	1 : 5@17.5	20 Oct 12	15 Oct 12	30.0	-	-
KTB13PA	Put	0.30	17.50	0.01	Out of the Money	0 3 24	11.67	22.86%	15.00000	1 : 5@15	7 Jul 12	2 Jul 12	29.8	73.64%	0.69%
KTB42CB	Call	1.27	17.50	1.22	Out of the Money	0 2 13	2.76	2.00%	11.50000	1 : 5@11.5	26 May 12	13 Sep 12	30.0	84.99%	7.20%
LH01CB	Call	1.04	6.80	0.93	Out of the Money	0 3 1	3.27	4.12%	5.00000	1 : 2@5	13 Jun 12	6 Jun 12	25.0	90.45%	28.52%
LH01PB	Put	0.59	6.80	0.33	Out of the Money	0 3 1	5.76	11.47%	7.20000	1 : 2@7.2	13 Jun 12	6 Jun 12	23.0	69.90%	13.16%
LH06CA	Call	1.40	6.80	1.19	Out of the Money	0 2 11	4.86	4.41%	5.70000	1 : 1@5.7	24 May 12	17 May 12	20.0	71.96%	15.28%
LH08CA	Call	0.95	6.80	1.07	In the Money	0 2 4	3.58	-2.94%	4.70000	1 : 2@4.7	17 May 12	10 May 12	20.0	-	-
LH18CA	Call	0.39	6.80	0.35	Out of the Money	0 2 30	4.36	3.82%	5.50000	1 : 4@5.5	12 Jun 12	5 Jun 12	20.0	62.93%	0.65%
LH42CB	Call	1.14	6.80	0.95	Out of the Money	0 4 15	2.98	7.06%	5.00000	1 : 2@5	28 Jul 12	23 Jul 12	30.0	91.03%	1.67%
MINT08CA	Call	1.51	13.10	1.44	Out of the Money	0 2 20	4.34	1.68%	10.30000	1 : 2@10.3	2 Jun 12	28 May 12	19.0	45.68%	0.03%
MINT42CB	Call	0.91	13.10	0.85	Out of the Money	0 4 15	2.88	3.44%	9.00000	1 : 5@9	28 Jul 12	23 Jul 12	50.0	62.21%	2.51%
PS01CA	Call	1.16	13.90	1.00	Out of the Money	0 3 1	3.00	5.32%	10.00000	1 : 4@10	13 Jun 12	6 Jun 12	22.0	94.55%	45.03%
PS08CB	Call	0.93	13.90	0.75	Out of the Money	0 2 19	3.74	5.90%	11.00000	1 : 4@11	1 Jun 12	25 May 12	20.0	82.94%	0.06%
PS13CC	Call	0.51	13.90	0.24	Out of the Money	0 2 6	5.45	11.87%	13.00000	1 : 5@13	19 May 12	14 May 12	29.8	90.22%	5.76%
PS13PA	Put	0.83	13.90	0.17	Out of the Money	0 6 15	4.19	23.17%	14.00000	1 : 4@14	27 Sep 12	20 Sep 12	29.5	-	-
PS42CA	Call	1.15	13.90	1.00	Out of the Money	0 3 18	2.42	6.12%	9.00000	1 : 5@9	30 Jun 12	25 Jun 12	50.0	93.68%	0.30%
PTT01CB	Call	1.42	342.00	1.39	Out of the Money	0 3 1	3.07	1.42%	235.40000	1 : 78.49294@235.4	13 Jun 12	6 Jun 12	40.0	81.36%	46.99%
PTT01PB	Put	0.68	342.00	0.16	Out of the Money	0 3 1	10.25	12.24%	333.48000	1 : 49.04365@333.48	13 Jun 12	6 Jun 12	24.0	54.93%	35.83%
PTT08CC	Call	1.43	342.00	1.47	In the Money	0 1 18	3.25	-0.41%	235.40000	1 : 73.56164@235.4	1 May 12	24 Apr 12	20.1	98.51%	19.86%
PTT08PA	Put	0.44	342.00	0.19	Out of the Money	0 1 18	9.91	6.85%	353.10000	1 : 78.46575@353.1	1 May 12	24 Apr 12	17.9	53.42%	5.69%
PTT13CF	Call	1.24	342.00	1.06	Out of the Money	0 2 12	2.81	5.81%	240.30000	1 : 98.03922@240.3	25 May 12	18 May 12	29.8	-	-
PTT13PB	Put	0.31	342.00	0.02	Out of the Money	0 4 6	11.25	21.42%	299.15000	1 : 98.03922@299.15	19 Jul 12	12 Jul 12	30.0	65.14%	6.67%
PTT18CB	Call	0.67	342.00	0.55	Out of the Money	0 2 30	5.10	4.39%	290.00000	1 : 100@290	12 Jun 12	4 Jun 12	20.0	58.28%	5.17%

The opinions and information presented in this report are those of the Globlex Securities Co. Ltd. Research Department. No representation or warranty in any form regarding the accuracy, completeness, correctness or fairness of opinions and information of this report is offered by Globlex Securities Co. Ltd. Globlex Securities Co. Ltd. accepts no liability whatsoever for any loss arising from the use of this report or its contents. This report (in whole or in part) may not be reproduced or published without the express permission of Globlex Securities Co. Ltd.

## Derivative Warrant Table 14 March 2012

DW	Type of Option	DW Price	Stock Price	Price by Black Scholes Model	Status	Time to maturity y. m. d.	Gearing Ratio(x)	Premium	Exercise Price	Exercise Ratio	Expire Date	Last Trading Day	DW Issued(mn)	Implied Volatility	Cumulative Volume/ Outstanding Units
PTT42CD	Call	1.90	342.00	1.30	Out of the Money	0 5 20	3.67	10.42%	284.44000	1 : 49.04365@284.44	1 Sep 12	27 Aug 12	16.0	74.33%	0.38%
PTT42PA	Put	1.20	342.00	0.31	Out of the Money	0 5 20	5.81	16.83%	343.29000	1 : 49.04365@343.29	1 Sep 12	27 Aug 12	23.0	60.43%	0.50%
PTTE01CC	Call	0.95	177.50	0.71	Out of the Money	0 4 29	4.75	7.03%	152.58000	1 : 39.37008@152.58	11 Aug 12	6 Aug 12	23.0	55.55%	43.32%
PTTE01PC	Put	0.78	177.50	0.31	Out of the Money	0 4 29	5.78	11.93%	187.03000	1 : 39.37008@187.03	11 Aug 12	6 Aug 12	23.0	57.46%	12.08%
PTTE06CC	Call	0.85	177.50	0.53	Out of the Money	0 2 11	8.49	6.06%	167.34000	1 : 24.6063@167.34	24 May 12	17 May 12	20.0	52.69%	1.34%
PTTE06PC	Put	0.15	177.50	0.00	Out of the Money	0 2 11	48.09	21.67%	142.73000	1 : 24.6063@142.73	24 May 12	17 May 11	20.0	53.31%	0.28%
PTTE08CB	Call	1.71	177.50	1.70	Out of the Money	0 1 18	3.51	0.55%	127.97000	1 : 29.53109@127.97	1 May 12	24 Apr 12	16.8	60.08%	1.63%
PTTE13CE	Call	1.19	177.50	0.83	Out of the Money	0 5 5	3.79	9.58%	147.66000	1 : 39.37008@147.66	17 Aug 12	9 Aug 12	20.9	68.63%	0.29%
PTTE13PA	Put	0.42	177.50	0.02	Out of the Money	0 3 24	10.73	20.58%	157.50000	1 : 39.37008@157.5	7 Jul 12	2 Jul 11	30.0	-	-
PTTE42CD	Call	2.28	177.50	1.54	Out of the Money	0 5 20	3.89	10.20%	150.00000	1 : 20@150	1 Sep 12	27 Aug 12	13.0	70.57%	0.10%
PTTE42PA	Put	1.73	177.50	0.57	Out of the Money	0 5 20	5.13	15.27%	185.00000	1 : 20@185	1 Sep 12	27 Aug 12	18.0	62.24%	0.17%
PTTG01CA	Call	1.09	69.75	1.06	Out of the Money	0 1 12	3.26	1.13%	49.12000	1 : 19.65023@49.12	25 Apr 12	18 Apr 12	80.0	78.76%	30.44%
PTTG01PA	Put	0.13	69.75	0.01	Out of the Money	0 1 12	27.30	16.34%	60.91000	1 : 19.65023@60.91	25 Apr 12	18 Apr 12	60.0	65.58%	42.26%
PTTG01PB	Put	1.87	69.75	1.07	Out of the Money	0 5 27	3.73	12.11%	80.00000	1 : 10@80	8 Sep 12	3 Sep 12	25.0	65.40%	4.48%
PTTG06CA	Call	1.11	69.75	0.57	Out of the Money	0 3 3	6.40	11.42%	66.81000	1 : 9.82511@66.81	15 Jun 12	8 Jun 12	20.0	65.75%	0.15%
PTTG06PA	Put	0.44	69.75	0.03	Out of the Money	0 3 3	16.13	21.68%	58.95000	1 : 9.82511@58.95	15 Jun 12	8 Jun 12	20.0	71.04%	38.30%
PTTG08CA	Call	1.14	69.75	1.07	Out of the Money	0 2 25	3.11	2.54%	49.12000	1 : 19.64983@49.12	7 Jun 12	30 May 12	17.7	67.96%	0.74%
PTTG13CA	Call	1.03	69.75	0.92	Out of the Money	0 2 26	3.45	3.67%	52.07000	1 : 19.65023@52.07	8 Jun 12	31 May 12	30.0	88.44%	2.36%
PTTG13PA	Put	0.36	69.75	0.08	Out of the Money	0 2 26	9.86	15.76%	65.83000	1 : 19.65023@65.83	8 Jun 12	31 May 12	30.0	67.75%	10.02%
PTTG18CA	Call	0.87	69.75	0.80	Out of the Money	0 2 6	3.21	2.87%	50.00000	1 : 25@50	19 May 12	14 May 12	20.0	82.12%	0.19%
PTTG42CA	Call	2.26	69.75	2.14	Out of the Money	0 2 13	3.14	2.26%	49.12000	1 : 9.82511@49.12	26 May 12	21 May 12	14.0	109.23%	4.96%
ROBI08CA	Call	1.44	50.50	1.61	In the Money	0 2 24	4.38	-1.94%	38.00000	1 : 8@38	6 Jun 12	29 May 12	19.0	-	-
ROBI13CA	Call	1.46	50.50	0.98	Out of the Money	0 6 15	3.46	12.08%	42.00000	1 : 10@42	27 Sep 12	20 Sep 12	29.2	68.66%	10.20%
ROBI42CA	Call	1.81	50.50	1.70	Out of the Money	0 4 15	2.79	3.17%	34.00000	1 : 10@34	28 Jul 12	23 Jul 12	40.0	63.98%	0.33%
SCB01CB	Call	1.59	132.50	1.51	Out of the Money	0 4 29	3.33	3.21%	97.00000	1 : 25@97	11 Aug 12	6 Aug 12	30.0	57.88%	84.78%
SCB01PA	Put	0.65	132.50	0.26	Out of the Money	0 4 29	10.19	19.25%	120.00000	1 : 20@120	11 Aug 12	6 Aug 12	25.0	59.44%	50.77%
SCB06CC	Call	-	132.50	1.14	-	0 3 2	-	-	120.00000	1 : 15@120	14 Jun 12	7 Jun 12	20.0	-	-
SCB06PC	Put	0.35	132.50	0.09	Out of the Money	0 3 2	25.24	20.94%	110.00000	1 : 15@110	14 Jun 12	7 Jun 12	20.0	54.26%	2.06%
SCB08CC	Call	2.04	132.50	2.25	In the Money	0 1 15	3.25	-2.79%	88.00000	1 : 20@88	28 Apr 12	23 Apr 12	18.4	-	-
SCB08PA	Put	0.28	132.50	0.12	Out of the Money	0 1 15	18.93	10.94%	125.00000	1 : 25@125	28 Apr 12	23 Apr 12	17.6	56.63%	89.08%

The opinions and information presented in this report are those of the Globlex Securities Co. Ltd. Research Department. No representation or warranty in any form regarding the accuracy, completeness, correctness or fairness of opinions and information of this report is offered by Globlex Securities Co. Ltd. Globlex Securities Co. Ltd. accepts no liability whatsoever for any loss arising from the use of this report or its contents. This report (in whole or in part) may not be reproduced or published without the express permission of Globlex Securities Co. Ltd.



## Derivative Warrant Table 14 March 2012

DW	Type of Option	DW Price	Stock Price	Price by Black Scholes Model	Status	Time to maturity y. m. d.	Gearing Ratio(x)	Premium	Exercise Price	Exercise Ratio	Expire Date	Last Trading Day	DW Issued(mn)	Implied Volatility	Cumulative Volume/ Outstanding Units
SCB13CB	Call	1.47	132.50	1.35	Out of the Money	0 2 25	3.61	3.21%	100.00000	1 : 25@100	7 Jun 12	30 May 12	24.6	65.16%	0.41%
SCB13PB	Put	0.54	132.50	0.15	Out of the Money	0 4 6	9.81	21.89%	117.00000	1 : 25@117	19 Jul 12	12 Jul 12	23.5	69.31%	1.53%
SCB42CC	Call	2.22	132.50	2.16	Out of the Money	0 2 13	2.98	1.43%	90.00000	1 : 20@90	26 May 12	21 May 12	16.0	80.49%	0.63%
SCC01CB	Call	1.75	343.00	1.68	Out of the Money	0 1 12	3.92	1.31%	260.00000	1 : 50@260	25 Apr 12	18 Apr 12	24.0	78.13%	7.56%
SCC01PB	Put	0.32	343.00	0.01	Out of the Money	0 1 12	21.44	14.29%	310.00000	1 : 50@310	25 Apr 12	18 Apr 12	20.0	67.91%	16.73%
SCC08CB	Call	1.86	343.00	1.89	At the Money	0 1 26	3.69	0.00%	250.00000	1 : 50@250	9 May 12	30 Apr 12	17.0	50.01%	1.02%
SCC08PA	Put	0.61	343.00	0.32	Out of the Money	0 1 26	7.03	6.94%	368.00000	1 : 80@368	9 May 12	30 Apr 12	20.0	-	-
SCC13CD	Call	0.83	343.00	0.42	Out of the Money	0 5 5	4.13	14.58%	310.00000	1 : 100@310	17 Aug 12	9 Aug 12	25.0	78.33%	0.16%
SCC13PB	Put	0.44	343.00	0.06	Out of the Money	0 3 29	7.80	18.08%	325.00000	1 : 100@325	12 Jul 12	5 Jul 12	29.8	70.71%	1.68%
SCC42CC	Call	2.10	343.00	1.92	Out of the Money	0 3 18	3.27	3.50%	250.00000	1 : 50@250	30 Jun 12	25 Jun 12	14.0	66.13%	0.00%
SPAL01CA	Call	0.72	14.30	0.53	Out of the Money	0 4 1	3.97	8.39%	11.90000	1 : 5@11.9	14 Jul 12	9 Jul 12	26.0	79.12%	99.29%
SPAL08CA	Call	0.89	14.30	0.85	Out of the Money	0 2 20	4.02	1.82%	11.00000	1 : 4@11	2 Jun 12	28 May 12	20.0	-	-
SPAL13CA	Call	0.86	14.30	0.43	Out of the Money	0 6 7	4.16	18.46%	13.50000	1 : 4@13.5	19 Sep 12	12 Sep 12	29.2	73.05%	1.80%
SPAL42CA	Call	0.83	14.30	0.70	Out of the Money	0 4 15	3.45	5.94%	11.00000	1 : 5@11	28 Jul 12	23 Jul 12	50.0	79.00%	1.47%
SSI13CB	Call	0.31	0.74	0.06	Out of the Money	0 7 18	4.77	31.76%	0.82000	1 : 0.5@0.82	30 Oct 12	22 Oct 12	50.0	77.81%	0.66%
SSI18CA	Call	0.38	0.74	0.16	Out of the Money	0 6 24	3.89	20.27%	0.70000	1 : 0.5@0.7	6 Oct 12	1 Oct 12	20.0	78.00%	2.00%
STA01CB	Call	1.21	21.60	1.13	Out of the Money	0 1 12	3.57	2.08%	16.00000	1 : 5@16	25 Apr 12	18 Apr 12	22.0	101.57%	97.25%
STA06CA	Call	1.22	21.60	0.71	Out of the Money	0 3 2	4.43	10.56%	19.00000	1 : 4@19	14 Jun 12	7 Jun 12	20.0	-	-
STA08CA	Call	1.21	21.60	1.11	Out of the Money	0 2 24	3.57	3.01%	16.20000	1 : 5@16.2	6 Jun 12	29 May 12	20.0	-	-
STA13CC	Call	1.42	21.60	1.34	Out of the Money	0 2 4	3.04	2.31%	15.00000	1 : 5@15	17 May 12	10 May 12	29.2	82.27%	1.96%
STA13PA	Put	-	21.60	0.24	-	0 7 1	-	-	22.00000	1 : 5@22	13 Oct 12	8 Oct 12	26.1	-	-
STA42CC	Call	1.60	21.60	1.54	Out of the Money	0 2 13	2.70	1.85%	14.00000	1 : 5@14	26 May 12	21 May 12	23.0	93.44%	11.55%
STA42PA	Put	1.12	21.60	0.48	Out of the Money	0 5 20	3.86	14.81%	24.00000	1 : 5@24	1 Sep 12	27 Aug 12	60.0	71.39%	2.80%
TCAP01CA	Call	0.64	28.25	0.47	Out of the Money	0 0 29	9.01	4.77%	26.46000	1 : 4.901@26.46	11 Apr 12	2 Apr 12	33.0	86.65%	251.92%
TCAP08CB	Call	1.11	28.25	1.11	Out of the Money	0 2 4	3.18	0.46%	19.50000	1 : 8@19.5	17 May 12	10 May 12	20.0	91.87%	4.15%
TCAP13CD	Call	1.32	28.25	1.00	Out of the Money	0 5 30	4.28	11.86%	25.00000	1 : 5@25	11 Sep 12	4 Sep 12	20.7	-	-
TCAP42CB	Call	0.93	28.25	0.86	Out of the Money	0 3 18	3.04	3.72%	20.00000	1 : 10@20	30 Jun 12	25 Jun 12	30.0	96.39%	20.37%
THAI01CC	Call	2.10	24.90	1.90	Out of the Money	0 3 1	2.96	4.02%	17.50000	1 : 4@17.5	13 Jun 12	6 Jun 12	20.0	101.71%	27.19%
THAI08CA	Call	1.52	24.90	1.42	Out of the Money	0 2 19	3.28	2.81%	18.00000	1 : 5@18	1 Jun 12	25 May 12	20.0	76.77%	0.58%
THAI13CB	Call	0.87	24.90	0.82	Out of the Money	0 2 2	3.58	2.25%	18.50000	1 : 8@18.5	15 May 12	8 May 12	30.0	107.11%	6.53%

The opinions and information presented in this report are those of the Globlex Securities Co. Ltd. Research Department. No representation or warranty in any form regarding the accuracy, completeness, correctness or fairness of opinions and information of this report is offered by Globlex Securities Co. Ltd. Globlex Securities Co. Ltd. accepts no liability whatsoever for any loss arising from the use of this report or its contents. This report (in whole or in part) may not be reproduced or published without the express permission of Globlex Securities Co. Ltd.

## Derivative Warrant Table 14 March 2012

DW	Type of Option	DW Price	Stock Price	Price by Black Scholes Model	Status	Time to maturity y. m. d.	Gearing Ratio(x)	Premium	Exercise Price	Exercise Ratio	Expire Date	Last Trading Day	DW Issued(mn)	Implied Volatility	Cumulative Volume/ Outstanding Units
THAI13PA	Put	0.49	24.90	0.07	Out of the Money	0 5 30	6.35	25.38%	22.50000	1 : 8@22.5	11 Sep 12	4 Sep 12	30.0	75.83%	0.20%
THAI18CA	Call	0.19	24.90	0.17	Out of the Money	0 1 18	5.24	3.41%	21.00000	1 : 25@21	1 May 12	24 Apr 12	45.0	95.19%	11.10%
THAI42CB	Call	2.16	24.90	2.00	Out of the Money	0 2 13	2.31	3.61%	15.00000	1 : 5@15	26 May 12	21 May 11	23.0	153.26%	0.09%
THAI42PA	Put	0.85	24.90	0.29	Out of the Money	0 5 20	5.86	16.67%	25.00000	1 : 5@25	1 Sep 12	27 Aug 12	30.0	64.92%	0.10%
TISC01CA	Call	0.60	38.25	0.38	Out of the Money	0 4 1	4.25	9.80%	33.00000	1 : 15@33	14 Jul 12	9 Jul 12	25.0	74.25%	20.20%
TISC08CA	Call	1.22	38.25	1.06	Out of the Money	0 2 19	3.92	3.95%	30.00000	1 : 8@30	1 Jun 12	25 May 12	20.0	72.78%	2.11%
TISC42CA	Call	1.07	38.25	0.77	Out of the Money	0 4 15	3.57	9.02%	31.00000	1 : 10@31	28 Jul 12	23 Jul 12	25.0	76.84%	0.08%
TMB01CA	Call	0.73	1.72	0.34	Out of the Money	0 5 27	4.71	17.15%	1.65000	1 : 0.5@1.65	8 Sep 12	3 Sep 12	26.0	71.43%	20.23%
TMB13CC	Call	0.89	1.72	0.48	Out of the Money	0 6 7	3.87	15.99%	1.55000	1 : 0.5@1.55	19 Sep 12	12 Sep 12	30.0	79.18%	2.40%
TMB13PA	Put	-	1.72	0.11	-	0 6 7	-	-	1.60000	1 : 0.5@1.6	19 Sep 12	12 Sep 12	29.8	70.10%	0.30%
TOP01CB	Call	0.95	69.00	0.88	Out of the Money	0 4 1	3.73	3.02%	52.58000	1 : 19.4742@52.58	14 Jul 12	9 Jul 12	40.0	69.83%	88.78%
TOP01PB	Put	1.20	69.00	0.46	Out of the Money	0 4 1	5.91	13.92%	71.08000	1 : 9.7371@71.08	14 Jul 12	9 Jul 12	30.0	64.21%	20.87%
TOP06CA	Call	1.08	69.00	0.75	Out of the Money	0 3 3	6.56	6.97%	63.29000	1 : 9.7371@63.29	15 Jun 12	8 Jun 12	20.0	53.61%	0.00%
TOP06PA	Put	-	69.00	0.02	-	0 3 3	-	-	57.45000	1 : 9.7371@57.45	15 Jun 12	8 Jun 12	20.0	-	-
TOP08CC	Call	1.57	69.00	1.55	Out of the Money	0 2 3	3.01	0.97%	46.74000	1 : 14.60526@46.74	16 May 12	9 May 12	20.0	97.00%	12.43%
TOP13CC	Call	0.42	69.00	0.21	Out of the Money	0 1 22	6.71	9.36%	65.17000	1 : 24.4978@65.17	5 May 12	27 Apr 12	49.1	83.38%	2.80%
TOP13PB	Put	0.37	69.00	0.04	Out of the Money	0 4 6	9.58	22.95%	60.37000	1 : 19.4742@60.37	19 Jul 12	12 Jul 12	30.0	70.03%	0.95%
TOP18CC	Call	0.46	69.00	0.38	Out of the Money	0 1 15	6.00	3.62%	60.00000	1 : 25@60	28 Apr 12	23 Apr 12	20.0	74.66%	18.93%
TOP42CC	Call	2.48	69.00	2.34	Out of the Money	0 3 18	2.86	2.74%	46.74000	1 : 9.7371@46.74	30 Jun 12	25 Jun 12	14.0	104.55%	0.22%
TPIP01CA	Call	0.99	15.10	0.84	Out of the Money	0 3 1	3.85	4.65%	11.88000	1 : 3.96134@11.88	13 Jun 12	6 Jun 12	33.0	80.39%	46.60%
TPIP08CA	Call	1.14	15.10	1.13	Out of the Money	0 1 21	3.34	0.77%	10.70000	1 : 3.96129@10.7	4 May 12	26 Apr 12	20.0	77.44%	2.97%
TPIP13CB	Call	0.78	15.10	0.31	Out of the Money	0 4 6	4.89	15.56%	14.36000	1 : 3.96134@14.36	19 Jul 12	12 Jul 12	28.4	80.93%	0.39%
TRUE01CC	Call	1.07	3.76	0.92	Out of the Money	0 4 1	3.51	8.24%	3.00000	1 : 1@3	14 Jul 12	9 Jul 12	30.0	70.70%	607.55%
TRUE08CB	Call	1.08	3.76	1.04	Out of the Money	0 2 18	3.48	2.66%	2.78000	1 : 1@2.78	31 May 12	24 May 12	20.0	48.37%	12.28%
TRUE13CC	Call	0.51	3.76	0.43	Out of the Money	0 4 6	3.69	9.57%	3.10000	1 : 2@3.1	19 Jul 12	12 Jul 12	30.0	69.55%	28.33%
TRUE13PA	Put	0.54	3.76	0.05	Out of the Money	0 6 15	6.96	29.26%	3.20000	1 : 1@3.2	27 Sep 12	20 Sep 12	29.5	81.49%	6.20%
TUF01CA	Call	1.11	65.25	1.03	Out of the Money	0 4 1	2.97	3.55%	45.57000	1 : 19.81375@45.57	14 Jul 12	9 Jul 12	25.0	79.73%	44.07%
TUF08CC	Call	1.96	65.25	1.91	Out of the Money	0 1 15	3.36	1.11%	46.56000	1 : 9.90614@46.56	28 Apr 12	23 Apr 12	18.2	84.30%	0.23%

Note: Cumulative Volume and Implied Volatility were calculated from 07/03/2011  
Exercise Ratio is no. of shares of common stock : DW

The opinions and information presented in this report are those of the Globlex Securities Co. Ltd. Research Department. No representation or warranty in any form regarding the accuracy, completeness, correctness or fairness of opinions and information of this report is offered by Globlex Securities Co. Ltd. Globlex Securities Co. Ltd. accepts no liability whatsoever for any loss arising from the use of this report or its contents. This report (in whole or in part) may not be reproduced or published without the express permission of Globlex Securities Co. Ltd.