

รายงานดัชนีตลาดหุ้น

	ปิด	เปลี่ยนแปลง	%
SET index	1164.36	10.80	0.94
SET50	818.14	8.17	1.01
SET P/E		15.70	
SET P/BV		2.11	
SET Div. Yield		3.72%	
DOW	13194.10	16.42	0.12
NASDAQ	3040.73	0.85	0.03

ดัชนีชี้วัดเศรษฐกิจ/ตลาดหุ้น

	ปิด	%
เงินบาท/ดอลลาร์สหรัฐ	30.84	+0.78
ดอกเบี้ยพันธบัตรสหรัฐ 10 ปี	2.32	+19bps
ราคาน้ำมันเบรนท์ (US\$)	125.53	-1.83
ราคาน้ำมัน US WTI (US\$)	105.49	-1.13
ราคาน้ำมันดิบดูไบ (US\$)	123.48	-0.84
ดัชนีค่าระวางเรือ - BDI	855	+1.30
ราคาทองคำสปอต (US\$)	1,642	-1.96

มูลค่าการซื้อขาย 34,238 ล้านบาท

ล้านบาท	ซื้อ	ขาย	สุทธิ
สถาบันในประเทศ	2,658	1,968	690
ต่างประเทศ	8,631	6,564	2,067
รายบุคคล	18,316	20,305	-1,989
บัญชีบริษัทหลักทรัพย์	4,633	5,401	-768

มูลค่าการซื้อขายสูงสุด รายอุตสาหกรรม

	ล้านบาท	%	% of total
Ict	7,357	1.3	21.5
Energy	7,142	0.7	20.8
Banking	5,357	2.0	15.7
Property	2,369	1.3	6.9
Petro	2,215	0.2	6.5

มูลค่าการซื้อขายสูงสุด รายหลักทรัพย์

	ปิด (บาท)	%	ล้านบาท
JAS	2.82	4.4	2,373
PTT	348	1.8	1,524
PTTEP	175.50	-1.1	1,428
BANPU	612	1.7	1,411
TRUE	3.82	1.6	1,354

หุ้นเข้าข่ายตามเกณฑ์ Turnover List

ชื่อหุ้น	วันที่เริ่ม	วันที่สิ้นสุด
BROOK	12/3/2012	30/3/2012
KTC	12/3/2012	30/3/2012
SIMAT-W1	12/3/2012	30/3/2012
IVL01CD	12/3/2012	16/3/2012

บวกแคบ กลุ่มในประเทศช่วยค้ำตลาด

KGI คาดว่าหุ้นไทยวันพฤหัสบดี จะปรับขึ้นได้ปานกลาง เนื่องจากแม้ว่าเงินดอลลาร์ฯ ที่แข็งค่าและการที่ไม่มีข้อมูลเศรษฐกิจสำคัญจากฝั่งตะวันตกได้ทำให้หุ้นต่างประเทศทรงตัว แต่หุ้นไทยน่าจะได้รับความสนใจจากต่างชาติต่อไป และน่าจะปรับตัวได้ดีกว่าตลาดหุ้นเอเชียเหนือ เนื่องจากตลาดเหล่านั้นจะถูกกดดันจากความกังวลต่อเศรษฐกิจจีน เมื่อวานนี้นายกฯ จีน เหวิน เจีย เปา ส่งสัญญาณว่าจะไม่ผ่อนคลายนโยบายการเงิน เนื่องจากราคาส่งหาปริมาณยังสูงเกินปกติอยู่มาก ซึ่งข่าวนี้จะทำให้หุ้นสินค้าโภคภัณฑ์ถูกกดดัน และหุ้นกลุ่มในประเทศดูดีกว่า เรายังมองว่าหุ้นต่างชาติจะเน้นซื้อกลุ่มธนาคารและกลุ่มสื่อสารเป็นหลักในช่วงนี้ ด้านนักลงทุนต่างชาติและค่าเงินบาทนั้น เรายังมองว่าแม้สกุลเงินยูโรและเงินบาทจะอ่อนลงตามดอลลาร์ฯ ที่แข็ง แต่ผลกระทบต่อหุ้นต่างชาติจะยังน้อยเนื่องจาก ณ ขณะนี้หุ้นกลายเป็นสินทรัพย์ที่น่าสนใจ เมื่อเทียบกับพันธบัตรซึ่งให้ดอกเบี้ยค่อนข้างต่ำ และเทียบกับสินค้าโภคภัณฑ์ที่ถูกกดดันจากทั้งจีนและข่าวสารที่ว่าจะยังไม่มี QE3 ในระยะใกล้ๆ ดังนั้นแม้เงินบาทอ่อน ต่างชาติน่าจะซื้อสุทธิหุ้นอยู่ แต่คงเป็นการเปลี่ยนกลุ่มเล่นดังกล่าวข้างต้น

กลยุทธ์: ยังคงแนะนำซื้อต่อในหุ้นเสี่ยงต่ำที่เน้นเศรษฐกิจในประเทศ เช่น INTUCH*, BGH* และ EASTW รวมทั้งหุ้น TASC0 ซึ่งเป็นหุ้นเด่นในกลุ่มก่อสร้าง ด้านตัว PTTEP* คาดว่าจะยังมีแรงกดดันราคาอยู่ตามราคาน้ำมันที่ลดลง 1.1% เมื่อวานและกระแสข่าวในตลาดเกี่ยวกับการเพิ่มทุน อย่างไรก็ตาม KGI มองว่าราคาน้ำมันในช่วงที่ผ่านมาปรับตัวขึ้นแล้ว และการเพิ่มทุนจะกระทบต่อกำไรต่อหุ้นไม่มากนัก ทางเทคนิคมองแนวรับที่ 173 บาทน่าจะเข้ารับหุ้นเพื่อการลงทุนระยะยาวได้

ความเห็นข่าวเด่นจากสถาบันวิจัยฯ

■ **ผู้ว่าฯพ.ศ.เผย นโยบายการเงินยังเอื้อศก.ไทย, ไม่ขึ้นดอกเบี้ย** ช่วงนี้ ผู้ว่าการธนาคารแห่งประเทศไทยเผยนโยบายการเงินขณะนี้ ยังเอื้อต่อเศรษฐกิจไทยที่กำลังฟื้นตัวจากภาวะน้ำท่วม โดยระบุว่าดอกเบี้ยไม่ควรปรับขึ้นช่วงนี้ แนวนโยบายการเงินช่วงเวลานี้ เป็นช่วงซึ่งพยายามสนับสนุนการฟื้นตัวของเศรษฐกิจเพราะฉะนั้น ขณะนี้เราไม่มีความคิดที่จะไปปรับขึ้นดอกเบี้ยในช่วงระยะเวลานี้ นายประสาร กล่าวไว้ว่า ขณะนี้ ธปท.กำลังติดตามดูแลตัวเลขเงินเฟ้อ ซึ่งเท่าที่ติดตามดู การคาดการณ์เงินเฟ้อยังค่อนข้างมีเสถียรภาพ หลังการปรับคาดการณ์ตัวเลขเศรษฐกิจไทยครั้งล่าสุด เมื่อเดือนก.พ.นั้นธปท.ระบุถึงแรงกดดันเงินเฟ้อที่ชะลอลงหลังภาวะน้ำท่วม โดยคาดว่า เงินเฟ้อทั่วไปในปี 55 จะเพิ่มขึ้น 3.2% จากคาดการณ์ครั้งก่อนหน้าที่ 3.5% ธปท.ได้ทำแบบจำลองว่า หากราคาน้ำมันโลกเพิ่มขึ้นไปที่เฉลี่ย 140 เหรียญสหรัฐ/บาร์เรล ในปีนี้ อัตราเงินเฟ้อจะยังอยู่ในกรอบเป้าหมายที่ธปท. กำหนดไว้ซึ่งทุก 10% ของราคาน้ำมันที่ปรับขึ้น อัตราเงินเฟ้อจะเพิ่มขึ้น ราว 0.3-0.4% เมื่อพิจารณาจากฐานที่ต่ำในปีที่แล้ว การขยายตัวของผลิตภัณฑ์มวลรวมในประเทศ(จีดีพี)ของไทย อาจจะขึ้นไปถึงระดับ 5.9-6.0% ซึ่งสูงกว่าที่ธปท.เคยประเมินไว้ที่ 4.9% (Bisnews)

เรายังคงมุมมองว่าดอกเบี้ยนโยบายจะคงอยู่ในระดับปัจจุบัน 3.00% และคงง. จะยื่นอัตราดอกเบี้ยนโยบายไว้จนถึงปลายไตรมาสที่ 3/55 ก่อนที่จะเริ่มลดดอกเบี้ยในการประชุมวันที่ 5 กันยายน จากวิกฤติเศรษฐกิจในยุโรปอาจจะส่งผลให้อัตราการขยายตัวของเศรษฐกิจโลกลดลง และเป็นปัจจัยเสี่ยงหลักต่อกิจกรรมทางเศรษฐกิจของไทยในครึ่งหลังของปี 2555 เรายังมองว่าความตึงเครียดในตะวันออกกลางเป็นความเสี่ยงที่คาดเดาไม่ได้และอาจจะเกิดความรุนแรงขึ้นได้ตลอดเวลา ขณะที่ความเสี่ยงต่อการเกิดน้ำท่วมซ้ำในช่วงฤดูฝนยังมีความเป็นไปได้ และความตึงเครียดของสถานการณ์การเมืองในประเทศจากความพยายามในการออกกฎหมายนิรโทษกรรมและการแก้ไขรัฐธรรมนูญ รวมทั้งการดำเนินคดีกรณีที่มีผู้เสียชีวิตจากการชุมนุมทางการเมืองในช่วงที่ผ่านมา

Disclaimer

บริษัทหลักทรัพย์ เคจีไอ (ประเทศไทย) จำกัด (มหาชน) ("บริษัท") มิได้ให้การรับรองใดๆ ถึงความถูกต้องและแท้จริงของข้อมูลในเอกสารนี้ ("ข้อมูล") ดังนั้นไม่ว่าจะด้วยเหตุใดก็ตาม บริษัทไม่ขอรับผิดชอบต่อความเสียหายในรายได้ หรือผลประโยชน์ใดๆ ทั้งทางตรงและทางอ้อมที่เกิดขึ้นจากการใช้ ข้อมูล และข้อมูลนี้มิได้จัดทำขึ้นเพื่อเป็นการชักชวนหรือชี้แนะให้ซื้อขายหลักทรัพย์ใดๆ ทั้งนี้ข้อมูลถูกจัดทำขึ้นจากแหล่งข้อมูลที่เป็นปัจจุบันและ บริษัทสงวนสิทธิในการแก้ไขข้อความใดๆ ในเอกสารนี้โดยมิต้องบอกกล่าวล่วงหน้า

March 15, 2012

Market strategy

Thailand

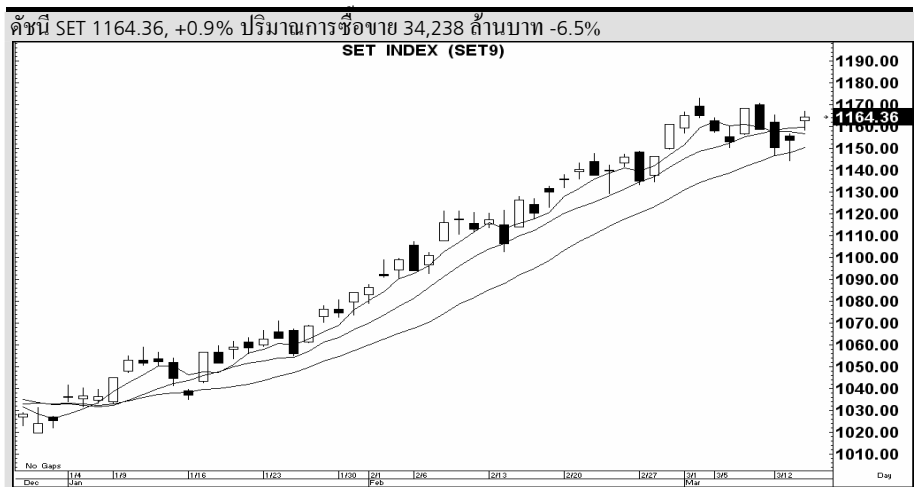
☎ อติศักดิ์ คำมูล
☎ 66.2658.8888 ต่อ 8843
✉ Research@kgi.co.th

จิตวิทยาตลาดวันนี้: --- ค่าเฉลี่ยเส้นเก้าวัน 1159 จุด

ดัชนี SET วันนี้หากยังยืนเหนือรับ 1159 จุด จักรภักษ์กำลังคิดทางขึ้นเพื่อทดสอบระดับแนวต้านที่ 1175 จุด แต่หากวันนี้ SET ลดลงต่ำกว่าแนวรับ 1159 จุด จะสะสมกำลังลดลงสู่กรอบแนวรับ 1146-1133 จุด...

แนวรับวันนี้: 1159/1146/1133 แนวต้านวันนี้: 1167/1175
แนวโน้มดัชนี SET ระยะกลาง: ขาขึ้นจะจบ ? เป้าหมายระยะกลาง: ???

หมายเหตุ: (1) ระยะสั้นคือ 1-5 วันทำการ; (2) ระยะกลาง คือ 14-30 วันทำการ; (3) ระยะยาวคือมากกว่า 30 วันทำการ



ดัชนี SET ต่อกำไรต่อหุ้นประเมินสิ้นปี 2554 (Price per Earnings Ratio - PER) 14.42 เท่า
ดัชนี SET ต่อมูลค่าบัญชีต่อหุ้นประเมินสิ้นปี 2554 (Price per Book Ratio - PBR) 1.91 เท่า

หุ้นแนะนำซื้อและขายทางเทคนิคระยะสั้นไม่เกิน 5 วันทำการ

หุ้น	แนะนำ	ราคา(บาท) 14/3/55	แนวรับ	แนวต้าน	จุดตัดขาดทุน/ความเห็น
AMATA	ขาย	17.1	15.1	17.1/17.5	-
BBL*	ขาย	179.5	168	179.5/181	-
KBANK*	ขาย	151	138	151/153.5	-
SCC*	ขาย	346	334	346/350	-
TRUE*	ขาย	3.82	3.48	3.86/3.92	-

หมายเหตุ: แนวรับแนวต้านคำนวณสำหรับ 1-5 วันเท่านั้น

หมายเหตุ: (1) แนวโน้มดัชนี SET เป็นการวิเคราะห์เฉพาะปัจจัยกราฟ (Technical Charting) ราคาต่อกำไร (Price to Earnings Ratio-PER) ราคาต่อมูลค่าบัญชี (Price to Book Ratio-PBR) และจิตวิทยาตลาด (2) หุ้นแนะนำเทคนิคอิงตามหลักการเทคนิค (Charting) เพียงอย่างเดียว ซึ่งใช้เพื่อเก็งกำไรระยะสั้นไม่เกิน 5 วันเท่านั้น ผู้ลงทุนควรได้มีการจำกัดขาดทุน หรือขายทำกำไรโดยมีนัยการลงทุนไม่เกิน 5 วัน

Disclaimer

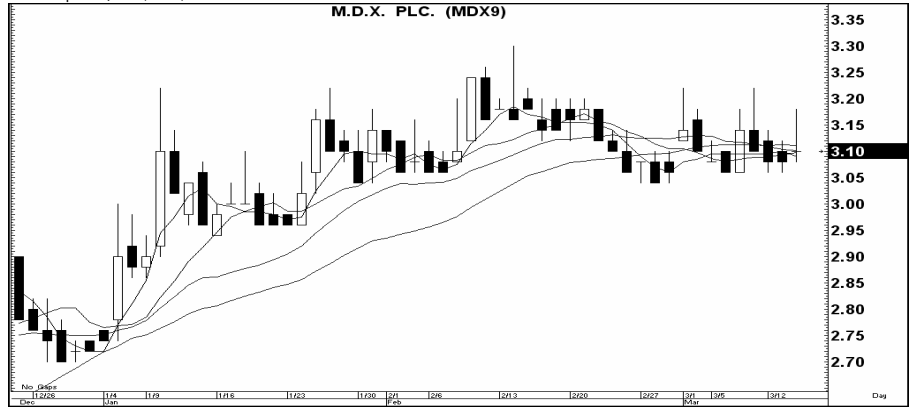
บริษัทหลักทรัพย์ เคจีไอ (ประเทศไทย) จำกัด (มหาชน) ("บริษัท") มิได้ให้การรับรองใดๆ ถึงความถูกต้องและแท้จริงของข้อมูลในเอกสารนี้ ("ข้อมูล") ดังนั้นไม่ว่าจะด้วยเหตุใดก็ตาม บริษัทไม่ขอรับผิดชอบต่อความเสียหายในรายได้ หรือผลประโยชน์ใดๆ ทั้งทางตรงและทางอ้อมที่เกิดขึ้นจากการใช้ ข้อมูล และข้อมูลนี้มีไว้จัดจำหน่ายเพื่อการชักชวนหรือชี้แนะให้ซื้อขายหลักทรัพย์ใดๆ ทั้งนี้ข้อมูลถูกจัดทำขึ้นจากแหล่งข้อมูลที่เป็นปัจจุบันและ บริษัทสงวนสิทธิในการแก้ไขข้อความใดๆ ในเอกสารนี้โดยมิต้องบอกกล่าวล่วงหน้า

📞 อติศักดิ์ คำมูล
 ☎ 66.2658.8888 ต่อ 8843
 ✉ Research@kgi.co.th

แนะนำ 3 หุ้นเด่นทางเทคนิค

กราฟทางเทคนิคหุ้น MDX ราคาปิดเมื่อวาน 3.10 บาท

Share price, Bt (RHS)



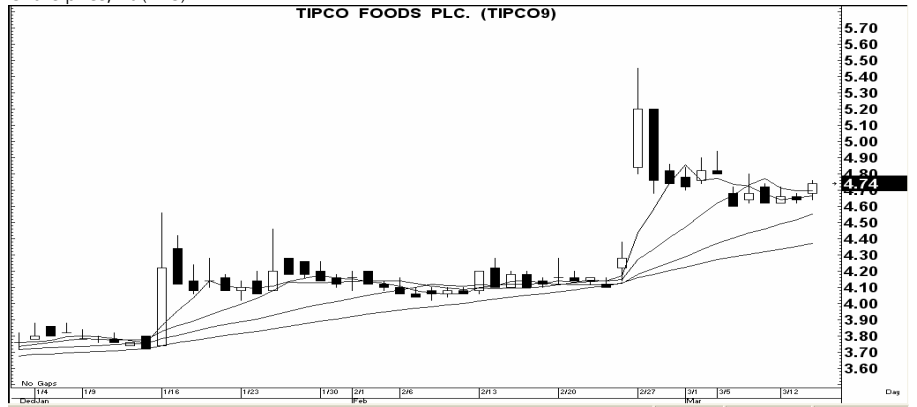
ที่มา: บิสนิวส์

MDX (3.10 บาท)

สัญลักษณ์: ชื้อแนวรับ
 เครื่องชี้: ด
 แนะนำ: เก็งกำไรเร็ว
 ความเห็น: แรงเหวี่ยง 3.20; ให้
 ขายตัดขาดทุนหาก
 ราคาต่ำกว่า 3.06

กราฟทางเทคนิคหุ้น TIPCO ราคาปิดเมื่อวาน 4.74 บาท

Share price, Bt (RHS)



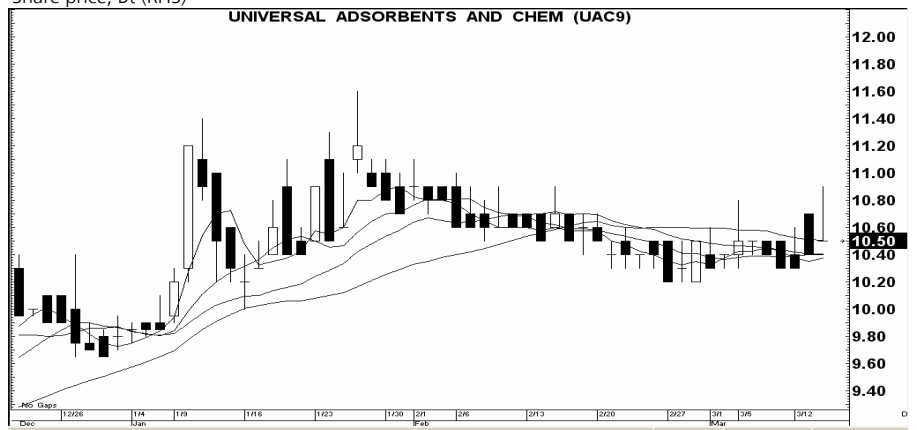
ที่มา: บิสนิวส์

TIPCO (4.74 บาท)

สัญลักษณ์: ชื้อ
 เครื่องชี้: ด
 แนะนำ: เก็งกำไรเร็ว
 ความเห็น: แรงเหวี่ยง 4.90; ให้
 ขายตัดขาดทุนหาก
 ราคาต่ำกว่า 4.68

กราฟทางเทคนิคหุ้น UAC ราคาปิดเมื่อวาน 10.50 บาท

Share price, Bt (RHS)



ที่มา: บิสนิวส์

UAC (10.50 บาท)

สัญลักษณ์: ชื้อแนวรับ
 เครื่องชี้: ด
 แนะนำ: เก็งกำไรเร็ว
 ความเห็น: แรงเหวี่ยง 10.90; ให้
 ขายตัดขาดทุนหาก
 ราคาต่ำกว่า 10.30

หมายเหตุ: หุ้นเด่นที่แนะนำนี้เป็นการคำนวณทางกราฟ (Charting) ที่แสดงกำลัง (Strength) และแรงเหวี่ยง (Momentum) ใน 1 วันหรืออย่างมากไม่เกิน 2 วัน จึงเหมาะสำหรับผู้เก็งกำไร 1-2 วันเท่านั้น ผู้เก็งกำไรพึงต้องจำกัดผลขาดทุน สำหรับผู้เก็งกำไรระยะสั้น 5 วันให้ดูรายชื่อหุ้นเทคนิคในหน้าหนังสือ

Disclaimer

บริษัทหลักทรัพย์ เคจีไอ (ประเทศไทย) จำกัด (มหาชน) (“บริษัท”) มิได้ให้การรับรองใดๆ ถึงความถูกต้องและแท้จริงของข้อมูลในเอกสารนี้ (“ข้อมูล”) ดังนั้นไม่ว่าจะด้วยเหตุใดก็ตาม บริษัทไม่ขอรับผิดชอบต่อความเสียหายในรายได้ หรือผลประโยชน์ใดๆ ทั้งทางตรงและทางอ้อมที่เกิดขึ้นจากการใช้ ข้อมูล และข้อมูลนี้มิได้จัดทำขึ้นเพื่อเป็นการชักชวนหรือชี้แนะให้ซื้อขายหลักทรัพย์ใดๆ ทั้งนี้ข้อมูลถูกจัดทำขึ้นจากแหล่งข้อมูลที่เป็นปัจจุบันและ บริษัทสงวนสิทธิในการแก้ไขข้อความใดๆ ในเอกสารนี้โดยมิต้องออกคำกล่าวล่วงหน้า

รายงานเอ็นวีดีอาร์ (NVDR) ประจำวัน
มูลค่าเพิ่มขึ้นสูงสุด 20 อันดับ

ชื่อหุ้น	ราคา (บาท)	จำนวนหุ้นที่ถือ (ล้านหุ้น)		เอ็นวีดีอาร์เปลี่ยนแปลง		
		13 มี.ค. 55	14 มี.ค. 55	(พันหุ้น)	มูลค่า (ล้านบาท)	(%)
GENCO	0.69	900.00	900.00	-	-	-
KBANK	151.00	2,396.92	2,399.52	2,604.5	390.90	0.1
BBL	179.50	1,912.97	1,914.70	1,726.9	309.80	0.1
ESSO	14.50	3,468.95	3,480.64	11,691.1	169.12	0.3
PTT	348.00	2,856.16	2,856.59	426.2	147.69	0.0
ADVANC	169.00	2,974.13	2,974.95	823.1	138.91	0.0
KTB	17.90	11,191.06	11,197.63	6,565.5	116.87	0.1
BANPU	612.00	271.71	271.88	169.7	103.84	0.1
SCB	136.00	3,397.00	3,397.68	675.4	91.26	0.0
THCOM	15.60	1,113.95	1,119.56	5,614.4	86.11	0.5
CPF	36.50	7,751.94	7,753.62	1,678.7	61.23	0.0
TOP	70.00	2,039.51	2,040.16	656.2	46.15	0.0
SPCG-W1	13.40	282.14	285.21	3,068.0	41.03	1.1
DTAC	73.75	2,359.64	2,360.19	552.6	40.53	0.0
LPN	15.20	1,492.39	1,494.95	2,561.4	38.42	0.2
CPALL	65.50	4,495.26	4,495.81	554.0	36.28	0.0
BAY	25.25	6,083.82	6,085.18	1,358.7	34.35	0.0
PTTEP	175.50	3,320.45	3,320.63	177.8	31.65	0.0
SC	15.50	661.32	663.34	2,019.3	31.41	0.3
BIGC	159.00	801.68	801.86	185.7	29.52	0.0

ที่มา: ตลาดหลักทรัพย์ฯ และ เคจีไอ (ประเทศไทย)

หมายเหตุ: ข้อมูลผลของการสะสมอาจ มีการเปลี่ยนแปลงได้ภายหลังการปรับปรุงโดยตลาดหลักทรัพย์ฯ

มูลค่าลดลงสูงสุด 20 อันดับ

ชื่อหุ้น	ราคา (บาท)	จำนวนหุ้นที่ถือ (ล้านหุ้น)		เอ็นวีดีอาร์เปลี่ยนแปลง		
		13 มี.ค. 55	14 มี.ค. 55	(พันหุ้น)	มูลค่า (ล้านบาท)	(%)
PTTGC	69.75	4,503.69	4,501.38	(2,316.1)	(161.74)	(0.1)
LH	6.90	10,023.66	10,006.67	(16,992.7)	(116.47)	(0.2)
TUF	66.75	957.51	956.18	(1,331.0)	(88.93)	(0.1)
BH	54.25	728.51	727.52	(988.4)	(53.41)	(0.1)
CPN	44.00	2,177.92	2,176.93	(990.5)	(42.39)	(0.0)
BCP	22.70	1,375.99	1,374.83	(1,158.3)	(26.42)	(0.1)
PS	14.60	2,210.49	2,209.41	(1,087.6)	(15.78)	(0.0)
ITD	3.80	4,196.85	4,192.67	(4,172.9)	(15.78)	(0.1)
BLA	43.50	1,200.06	1,199.78	(273.2)	(11.82)	(0.0)
VNT	17.80	1,185.21	1,184.56	(640.6)	(11.40)	(0.1)
BJC	37.50	1,587.27	1,586.99	(278.6)	(10.47)	(0.0)
HEMRAJ	2.62	9,707.55	9,703.99	(3,564.7)	(9.39)	(0.0)
THRE	4.06	1,217.49	1,215.49	(2,001.3)	(8.18)	(0.2)
CENTEL	12.00	1,350.10	1,349.60	(503.9)	(5.98)	(0.0)
TTCL	14.50	480.41	480.01	(403.0)	(5.85)	(0.1)
KK	34.00	634.67	634.55	(123.4)	(4.20)	(0.0)
TVO	21.10	785.34	785.15	(197.1)	(4.15)	(0.0)
WORK	18.80	250.59	250.36	(226.1)	(4.13)	(0.1)
IVL	38.75	4,814.96	4,814.85	(106.2)	(4.06)	(0.0)
KCE	5.10	464.35	463.66	(690.0)	(3.51)	(0.1)

รายงานหุ้นที่ถูกสั่งห้ามจำหน่าย (Silent Period) (เรียงตามวันที่สิ้นสุด)

ชื่อหุ้น	ระยะเวลาห้ามจำหน่าย		จำนวนหุ้น (ล้านหุ้น)	ร้อยละของหุ้นชำระแล้ว	ทุนชำระแล้ว (ล้านบาท)	จำนวนหุ้นห้ามจำหน่ายคงเหลือ (ล้านหุ้น)				วันแรกในแต่ละช่วงที่สามารถจำหน่ายหุ้นได้				จำนวนหุ้นที่พ้นการห้ามจำหน่ายแต่ละช่วง (ล้านหุ้น)			
	วันเริ่มต้น	วันสิ้นสุด				6M	12M	18M	24M	6M	12M	18M	24M	6M	12M	18M	24M
VTE	9 มี.ค. 54	8 มี.ค. 55	44.00	55.00	80.00	44.00	33.00	Free	Free	8 ก.ย. 54	8 มี.ค. 55	8 ก.ย. 55	8 มี.ค. 56	11.00	33.00	-	-
LHBANK	10 พ.ค. 54	9 พ.ค. 55	6,254.12	54.52	11,472.10	6,254.12	4,690.59	Free	Free	9 พ.ย. 54	9 พ.ค. 55	9 พ.ย. 55	9 พ.ค. 56	1,563.53	4,690.59	-	-
UIC	3 มิ.ย. 54	2 มิ.ย. 55	71.50	55.00	130.00	71.50	53.63	Free	Free	2 ธ.ค. 54	2 มิ.ย. 55	2 ธ.ค. 55	2 มิ.ย. 56	17.88	53.63	-	-
COLOR	14 มิ.ย. 54	13 มิ.ย. 55	79.89	55.00	145.25	79.89	59.92	Free	Free	13 ธ.ค. 54	13 มิ.ย. 55	13 ธ.ค. 55	13 มิ.ย. 56	19.97	59.92	-	-
QTC	28 ก.ค. 54	27 ก.ค. 55	110.00	55.00	200.00	110.00	82.50	Free	Free	27 ม.ค. 55	27 ก.ค. 55	27 ม.ค. 56	27 ก.ค. 56	27.50	82.50	-	-
APCS	29 ก.ย. 54	28 ก.ย. 55	165.00	55.00	300.00	165.00	123.75	Free	Free	28 มี.ค. 55	28 ก.ย. 55	28 มี.ค. 56	28 ก.ย. 56	41.25	123.75	-	-
APCO	4 พ.ย. 54	3 พ.ย. 55	110.00	55.00	200.00	110.00	82.50	Free	Free	3 พ.ค. 55	3 พ.ย. 55	3 พ.ค. 56	3 พ.ย. 56	27.50	82.50	-	-
KBS	27 พ.ค. 54	26 พ.ย. 55	275.00	55.00	500.00	275.00	206.25	Free	Free	26 พ.ย. 54	26 พ.ค. 55	26 พ.ย. 55	26 พ.ค. 56	68.75	206.25	-	-
HYDRO	15 ธ.ค. 54	14 ธ.ค. 55	71.50	55.00	130.00	71.50	53.63	Free	Free	14 มิ.ย. 55	14 ธ.ค. 55	14 มิ.ย. 56	14 ธ.ค. 56	17.88	53.63	-	-
CHOW	21 ธ.ค. 54	20 ธ.ค. 55	440.00	55.00	800.00	440.00	330.00	Free	Free	20 มิ.ย. 55	20 ธ.ค. 55	20 มิ.ย. 56	20 ธ.ค. 56	110.00	330.00	-	-

ที่มา: ตลาดหลักทรัพย์ฯ และ เคจีไอ (ประเทศไทย)

หมายเหตุ: BMCL มีหุ้นที่ถูกสั่งห้ามจำหน่ายคงเหลือในช่วง 30M =3,107.0 ล้านหุ้น, 36M=1,553.5 ล้านหุ้น และหลังจาก 36M=Free

Disclaimer

บริษัทหลักทรัพย์ เคจีไอ (ประเทศไทย) จำกัด (มหาชน) (“บริษัท”) มิได้ให้การรับรองใดๆ ถึงความถูกต้องและแท้จริงของข้อมูลในเอกสารนี้ (“ข้อมูล”) ดังนั้นไม่ว่าจะด้วยเหตุใดก็ตาม บริษัทฯ ไม่ขอรับผิดชอบต่อความเสียหายใดๆ หรือผลประโยชน์ใดๆ ทั้งทางตรงและทางอ้อมที่เกิดขึ้นจากการใช้ ข้อมูล และข้อมูลนี้มิได้จัดทำขึ้นเพื่อการชักชวนหรือชี้แนะให้ซื้อขายหลักทรัพย์ใดๆ ทั้งนี้ข้อมูลถูกจัดทำขึ้นจากแหล่งข้อมูลที่เป็นปัจจุบันและ บริษัทฯ สงวนสิทธิในการแก้ไขข้อความใดๆ ในเอกสารนี้โดยมิต้องออกคำกล่าวล่วงหน้า

รายงานการเปลี่ยนแปลงการถือครองหลักทรัพย์ของผู้บริหาร (Change of Management Holdings)

ชื่อบริษัท	ชื่อผู้บริหาร	ความสัมพันธ์*	ประเภท	จำนวน (หุ้น)				ราคา (บาท)
				ซื้อ	ขาย	รับโอน	โอนออก	
ADVANC	สุวิมล แก้วคุณ	คู่สมรส	หุ้นสามัญ		10,000			164.00
BGH	ปราเสริฐ ปราสาททองโอสถ	ผู้จัดทำ	หุ้นสามัญ	409,700				81.89
DELTA	หมีง เจ็ง หวัง	ผู้จัดทำ	หุ้นสามัญ		50,900			23.70
DTCI	ดวงสมร เหาตะวานิช	ผู้จัดทำ	หุ้นสามัญ	3,000				14.50
GLOBAL	วารุณี สุริยวานากุล	ผู้จัดทำ	ใบสำคัญฯ		600,000			4.26
	วารุณี สุริยวานากุล	ผู้จัดทำ	ใบสำคัญฯ		400,000			4.23
	วารุณี สุริยวานากุล	ผู้จัดทำ	ใบสำคัญฯ		200,000			4.20
KBANK	สุจิตพรพรณ ล้ำข้า	ผู้จัดทำ	หุ้นสามัญ	800,000				146.56
MACO	วิชิต ดิลกวิลาส	ผู้จัดทำ	หุ้นสามัญ		100,000			10.17
	วิชิต ดิลกวิลาส	ผู้จัดทำ	หุ้นสามัญ		100,000			10.27
PRANDA	ประพีร์ สรไกรกิติกุล	ผู้จัดทำ	หุ้นสามัญ		200,000			6.50
S & J	วาฤทธิ์ ตริตราพันธ์	ผู้จัดทำ	หุ้นสามัญ	10,000				27.25
	วาฤทธิ์ ตริตราพันธ์	ผู้จัดทำ	หุ้นสามัญ	4,000				28.00
SCC	ยศ เอื้อชูเกียรติ	ผู้จัดทำ	หุ้นสามัญ	240,000				342.21
SIRI	ทัศนิน มหาอำมาตยาธิปไตย	ผู้จัดทำ	หุ้นสามัญ		1,000,400			2.11
	ทัศนิน มหาอำมาตยาธิปไตย	ผู้จัดทำ	หุ้นสามัญ		400,000			2.12
TTI	กัจจกร ชื่นชูจิตต์	ผู้จัดทำ	หุ้นสามัญ	400				26.00
	กัจจกร ชื่นชูจิตต์	ผู้จัดทำ	หุ้นสามัญ	100				26.00
USC	มณี ลือประเสริฐ	ผู้จัดทำ	หุ้นสามัญ	77,900				8.99
		สัมพันธ์ *	หลักทรัพย์					

ที่มา: เว็บไซต์ ก.ล.ด.

หมายเหตุ: * กรณีที่บริษัทมีผู้บริหารเป็นคู่สมรสกัน ถ้ามีการซื้อขายหลักทรัพย์ คู่สมรสทั้ง 2 คน จะมีหน้าที่ต้องรายงาน ซึ่งจะทำให้เกิดการแสดงรายการซ้ำซ้อนกัน เช่น นาย A และนาง B เป็นคู่สมรสกันและเป็นผู้บริหารของ บมจ. AB ทั้งคู่ ถ้านาย A ซื้อหุ้น AB 1 รายการ การแสดงข้อมูลจะเป็น 2 รายการดังนี้ รายการที่ 1 นาย A ผู้จัดทำ ซื้อหุ้น รายการที่ 2 นาง B คู่สมรส ซื้อหุ้น จึงขอให้อ่านข้อมูลด้วยความระมัดระวัง

Disclaimer

บริษัทหลักทรัพย์ เคจีไอ (ประเทศไทย) จำกัด (มหาชน) (“บริษัท”) มิได้ให้การรับรองใดๆ ถึงความถูกต้องและแท้จริงของข้อมูลในเอกสารนี้ (“ข้อมูล”) ดังนั้นไม่ว่าจะด้วยเหตุใดก็ตาม บริษัทไม่ขอรับผิดชอบต่อความเสียหายในรายได้ หรือผลประโยชน์ใดๆ ทั้งทางตรงและทางอ้อมที่เกิดขึ้นจากการใช้ ข้อมูล และข้อมูลนี้มิได้จัดทำขึ้นเพื่อการชักชวนหรือชี้แนะให้ซื้อขายหลักทรัพย์ใดๆ ทั้งนี้ข้อมูลถูกจัดทำขึ้นจากแหล่งข้อมูลที่เป็นปัจจุบันและ บริษัทสงวนสิทธิในการแก้ไขข้อความใดๆ ในเอกสารนี้โดยมิต้องออกคำกล่าวล่วงหน้า

ปฏิทินหุ้น

จันทร์	อังคาร	พุธ	พฤหัสบดี	ศุกร์
12 มี.ค. 55	13 มี.ค. 55	14 มี.ค. 55	15 มี.ค. 55	16 มี.ค. 55
TFUND XD @ 0.17 บาท จ่าย 29 มี.ค. 55 ILINK XD @ 0.34 บาท JMART XD @ 0.24 บาท TCB XD @ 0.8 บาท จ่าย 27 เม.ย. 55 CSC XD @ 1 บาท CSC-P XD @ 2.5 บาท จ่าย 11 พ.ค. 55 ZMICO XD @ 0.05 บาท จ่าย 14 พ.ค. 55 UIC XD @ 0.11 บาท จ่าย 17 พ.ค. 55 ERW XD @ 0.08 บาท จ่าย 23 พ.ค. 55 BH XD @ 0.65 บาท BH-P XD @ 0.65 บาท จ่าย 24 พ.ค. 55 TPIPL XD @ 0.15 บาท UVAN XD @ 5.0 บาท จ่าย 25 พ.ค. 55 LOXLEY XD @ 0.075 บาท เพิ่มทุน MFEC เข้าเทรด 1,051,000 หุ้น AOT13CC เข้าเทรด SET วันแรก BLA13CC เข้าเทรด SET วันแรก DELT13CB เข้าเทรด SET วันแรก STA13PA เข้าเทรด SET วันแรก	JCT XD @ 1.85 บาท MSC XD @ 0.25 บาท จ่าย 24 เม.ย. 55 TCCC XD @ 1 บาท จ่าย 27 เม.ย. 55 MBK XD @ 2.5 บาท จ่าย 30 เม.ย. 55 SVH XD @ 2.5 บาท จ่าย 3 พ.ค. 55 ASP XD @ 0.12 บาท EGCO XD @ 2.75 บาท จ่าย 4 พ.ค. 55 CCET XD @ 0.08 บาท จ่าย 9 พ.ค. 55 PRANDA XD @ 0.5 บาท TVO XD @ 0.3 บาท จ่าย 11 พ.ค. 55 SYNEX XD @ 0.22 บาท จ่าย 14 พ.ค. 55 S&P XD @ 2.75 บาท จ่าย 15 พ.ค. 55 CFRESH XD @ 0.46 บาท TKS XD @ 0.32 บาท จ่าย 17 พ.ค. 55 DRACO XD @ 0.10 บาท HEMRAJ XD @ 0.03 บาท NCH XD @ 0.07 บาท จ่าย 18 พ.ค. 55 EIC XD @ 0.015 บาท TRU XD @ 0.25 บาท จ่าย 24 พ.ค. 55 APX XR 1:1 @ 0.187 บาท BANP13CF เข้าเทรด SET วันแรก BGH13CC เข้าเทรด SET วันแรก CPF13PB เข้าเทรด SET วันแรก DTAC13CC เข้าเทรด SET วันแรก เพิ่มทุน FSS เข้าเทรด 109,700 หุ้น เพิ่มทุน ROJNA เข้าเทรด 198,088 หุ้น เพิ่มทุน SC เข้าเทรด 60,800 หุ้น ส่วนเพิ่ม IVL42CC เข้าเทรด 40 ล้านหน่วย	ASIMAR XD @ 0.15 บาท จ่าย 20 เม.ย. 55 SNC XD @ 0.60 บาท จ่าย 27 เม.ย. 55 LANNA XD @ 1 บาท จ่าย 2 พ.ค. 55 TIP XD @ 0.25 บาท จ่าย 4 พ.ค. 55 SIRI XD @ 0.14 บาท จ่าย 16 พ.ค. 55 MCOT XD @ 1 บาท จ่าย 17 พ.ค. 55 STEC XD @ 0.55 บาท จ่าย 18 พ.ค. 55 เพิ่มทุน MINT เข้าเทรด 8,870,600 หุ้น เพิ่มทุน PICO เข้าเทรด 57,499,840 หุ้น เพิ่มทุน SF เข้าเทรด 1,424,101 หุ้น ส่วนเพิ่ม IVL13CD เข้าเทรด 30 ล้านหน่วย BCP42PA เข้าเทรด SET วันแรก BH13CB เข้าเทรด SET วันแรก BIGC42CA เข้าเทรด SET วันแรก HMPR13CC เข้าเทรด SET วันแรก IVL42PA เข้าเทรด SET วันแรก KTB13CD เข้าเทรด SET วันแรก	VNG XD @ 0.15 บาท จ่าย 16 พ.ค. 55 IVL13CE เข้าเทรด SET วันแรก IVL13PC เข้าเทรด SET วันแรก TOP13CD เข้าเทรด SET วันแรก เพิ่มทุน CPF เข้าเทรด 694,004,106 หุ้น เพิ่มทุน HMPRO เข้าเทรด 1,268,538 หุ้น	ECL XD @ 0.05 บาท จ่าย 30 เม.ย. 55 HANA XD @ 1 บาท STPI XD @ 0.32 บาท จ่าย 14 พ.ค. 55 TASCO XD @ 1.25 บาท จ่าย 16 พ.ค. 55 LEE XD @ 0.21 บาท จ่าย 24 พ.ค. 55 BBL13CC เข้าเทรด SET วันแรก BBL13PB เข้าเทรด SET วันแรก ESSO13CC เข้าเทรด SET วันแรก
19 มี.ค. 55	20 มี.ค. 55	21 มี.ค. 55	22 มี.ค. 55	23 มี.ค. 55
SENA XD @ 0.06 บาท SENA XD @ 17:1 หุ้น จ่าย 8 พ.ค. 55 RASA XD @ 0.02777 บาท RASA XD @ 4:1 หุ้น จ่าย 9 พ.ค. 55 SPG XD @ 5.0 บาท จ่าย 21 พ.ค. 55 GENCO XD @ 0.01 บาท จ่าย 22 พ.ค. 55	BFIT XD @ 0.40 บาท จ่าย 8 พ.ค. 55 BSBM XD @ 0.02 บาท จ่าย 10 พ.ค. 55 BAT-3K XD @ 4.0 บาท จ่าย 11 พ.ค. 55 MACO XD @ 0.27 บาท MACO XD @ 2.5:1 หุ้น ROBINS XD @ 0.65 บาท จ่าย 22 พ.ค. 55 N-PARK XR 1:1 @ 0.02 บาท TSF XW 2.5:1 @ ฟรี	GLOBAL XD @ 0.0222 บาท GLOBAL XD @ 5:1 หุ้น จ่าย 11 พ.ค. 55 TWZ XD @ 0.005 บาท จ่าย 18 พ.ค. 55 SWC XD @ 0.19 บาท จ่าย 25 พ.ค. 55 WR XR 1:1 @ 1.1 บาท	AMC XD @ 0.08 บาท จ่าย 8 พ.ค. 55 CWT XD @ 0.25 บาท จ่าย 11 พ.ค. 55 KCAR XD @ 0.36 บาท จ่าย 22 พ.ค. 55 M-CHAI XD @ 2.67 บาท RAM XD @ 6 บาท จ่าย 25 พ.ค. 55 SINGER XD @ 0.20 บาท จ่าย 30 พ.ค. 55	PS XD @ 0.40 บาท จ่าย 17 พ.ค. 55 TIC XD @ 0.25 บาท TIC-P XD @ 1 บาท จ่าย 18 พ.ค. 55 CTW XD @ 0.5 บาท จ่าย 22 พ.ค. 55 TCC XW 10:1 @ ฟรี AOT13CB ขึ้น SP เพื่อใช้สิทธิ์ครั้งสุดท้าย BLA13CB ขึ้น SP เพื่อใช้สิทธิ์ครั้งสุดท้าย DTAC13CB ขึ้น SP เพื่อใช้สิทธิ์ครั้งสุดท้าย ตั้งแต่ 23 - 28 มี.ค. 55
26 มี.ค. 55	27 มี.ค. 55	28 มี.ค. 55	29 มี.ค. 55	30 มี.ค. 55
BGH XD @ 1.10 บาท จ่าย 4 พ.ค. 55 WORK XD @ 0.40 บาท จ่าย 14 พ.ค. 55 SKR XD @ 0.6 บาท WG XD @ 4.5 บาท จ่าย 24 พ.ค. 55 IFEC XD @ 0.18 บาท TTTTM XD @ 1.5 บาท จ่าย 25 พ.ค. 55 BH13CA ขึ้น SP เพื่อใช้สิทธิ์ครั้งสุดท้าย CPF13PA ขึ้น SP เพื่อใช้สิทธิ์ครั้งสุดท้าย DELT13CA ขึ้น SP เพื่อใช้สิทธิ์ครั้งสุดท้าย KK13CA ขึ้น SP เพื่อใช้สิทธิ์ครั้งสุดท้าย ตั้งแต่ 26 - 29 มี.ค. 55	KIAT XD @ 0.25 บาท KIAT XD @ 10:1 หุ้น จ่าย 4 พ.ค. 55 SGP XD @ 0.3 บาท จ่าย 8 พ.ค. 55 SMK XD @ 9 บาท จ่าย 9 พ.ค. 55 DTC XD @ 0.5 บาท จ่าย 11 พ.ค. 55 NTV XD @ 6.11 บาท จ่าย 25 พ.ค. 55 PERM XD @ 0.04 บาท จ่าย 30 พ.ค. 55	TCP XD @ 0.60 บาท จ่าย 12 เม.ย. 55 TBSP XD @ 6.0 บาท จ่าย 19 เม.ย. 55 AYUD XD @ 0.5 บาท จ่าย 8 พ.ค. 55 UMI XD @ 0.13 บาท จ่าย 22 พ.ค. 55	Q-CON XD @ 0.08 บาท SF XD @ 0.01389 บาท SF XD @ 8:1 หุ้น จ่าย 20 เม.ย. 55 TTI XD @ 0.50 บาท จ่าย 25 พ.ค. 55	TGCI XD @ 0.1 บาท จ่าย 20 เม.ย. 55 OISHI XD @ 0.7 บาท จ่าย 23 พ.ค. 55

Disclaimer

บริษัทหลักทรัพย์ เคจีไอ (ประเทศไทย) จำกัด (มหาชน) ("บริษัท") มิได้ให้การรับรองใดๆ ถึงความถูกต้องและแท้จริงของข้อมูลในเอกสารนี้ ("ข้อมูล") ดังนั้นไม่ว่าจะด้วยเหตุใดก็ตาม บริษัทไม่ขอรับผิดชอบต่อความเสียหายในรายได้ หรือผลประโยชน์ใดๆ ทั้งทางตรงและทางอ้อมที่เกิดขึ้นจากการใช้ ข้อมูล และข้อมูลนี้มิได้จัดทำขึ้นเพื่อเป็นการชักชวนหรือชี้แนะให้ซื้อขายหลักทรัพย์ใดๆ ทั้งนี้ข้อมูลถูกจัดทำขึ้นจากแหล่งข้อมูลที่เป็นปัจจุบันและ บริษัทสงวนสิทธิในการแก้ไขข้อความใดๆ ในเอกสารนี้โดยมิต้องบอกกล่าวล่วงหน้า

ปฏิทินหุ้น

จันทร์	อังคาร	พุธ	พฤหัสบดี	ศุกร์
2 เม.ย. 55	3 เม.ย. 55	4 เม.ย. 55	5 เม.ย. 55	6 เม.ย. 55
ADVANC @ 4.26 บาท จ่าย 23 เม.ย. 55 DCC @ 0.62 บาท จ่าย 4 พ.ค. 55 SPPT @ 0.1 บาท จ่าย 10 พ.ค. 55 GFPT @ 0.33 บาท จ่าย 15 พ.ค. 55 IRCP XD @ 0.1 บาท จ่าย 21 พ.ค. 55 DTCI XD @ 0.5 บาท จ่าย 23 พ.ค. 55	BIGC01CA ขึ้น SP เพื่อใช้สิทธิ์ครั้งสุดท้าย BLA01CA ขึ้น SP เพื่อใช้สิทธิ์ครั้งสุดท้าย TCAP01CA ขึ้น SP เพื่อใช้สิทธิ์ครั้งสุดท้าย ตั้งแต่ 3 - 10 เม.ย. 55 CSL XD @ 0.27 บาท จ่าย 24 เม.ย. 55	EASTW XD @ 0.3 บาท จ่าย 24 เม.ย. 55 INTUCH XD @ 1.58 บาท จ่าย 26 เม.ย. 55 DTAC XD @ 1.38 บาท จ่าย 27 เม.ย. 55	CSP XD @ 0.12 บาท FORTH XD @ 0.17 บาท จ่าย 27 เม.ย. 55 MINT XD @ 0.15 บาท MINT XD @ 10:1 หุ้น จ่าย 30 เม.ย. 55	วันพระบาทสมเด็จพระพุทธยอดฟ้าจุฬาโลก มหาราชและวันพระรัตนวงศาจักรีบรมราชวงศ์
9 เม.ย. 55	10 เม.ย. 55	11 เม.ย. 55	12 เม.ย. 55	13 เม.ย. 55
วันหยุดพิเศษ	EPCO XD @ 0.055 บาท จ่าย 26 เม.ย. 55 KBANK XD @ 2 บาท จ่าย 27 เม.ย. 55	CGS XD @ 0.088 บาท จ่าย 27 เม.ย. 55 SORKON XD @ 3 บาท SSF XD @ 0.57 บาท จ่าย 30 เม.ย. 55	BANPU XD @ 9.0 บาท GC XD @ 0.16 บาท จ่าย 30 เม.ย. 55 HTECH XD @ 0.07 บาท จ่าย 2 พ.ค. 55 CHOW XD @ 0.10 บาท จ่าย 3 พ.ค. 55 HYDRO XD @ 0.26 บาท SAMCO XD @ 0.02 บาท จ่าย 4 พ.ค. 55	วันสงกรานต์
16 เม.ย. 55	17 เม.ย. 55	18 เม.ย. 55	19 เม.ย. 55	20 เม.ย. 55
หยุดชดเชยวันสงกรานต์	HMPRO XD @ 0.15 บาท จ่าย 27 เม.ย. 55 TCAP XD @ 0.70 บาท TCAP-P XD @ 0.70 บาท จ่าย 30 เม.ย. 55 AI XD @ 0.15 บาท จ่าย 2 พ.ค. 55 SCB XD @ 2.50 บาท SCB-P XD @ 2.50 บาท TVI XD @ 0.15 บาท จ่าย 4 พ.ค. 55	SPORT XD @ 0.04 บาท จ่าย 4 พ.ค. 55 CNT XD @ 0.3 บาท จ่าย 8 พ.ค. 55 GUNKUL XD @ 0.1 บาท GUNKUL XD @ 10:1 หุ้น TMB XD @ 0.03 บาท จ่าย 9 พ.ค. 55	AIT XD @ 3.50 บาท จ่าย 4 พ.ค. 55 BBL XD @ 4.0 บาท จ่าย 8 พ.ค. 55 KTB XD @ 0.62 บาท KTB-P XD @ 0.7745 บาท จ่าย 9 พ.ค. 55	TUF XR 5:1 @ 50 บาท
23 เม.ย. 55	24 เม.ย. 55	25 เม.ย. 55	26 เม.ย. 55	27 เม.ย. 55
AHC XD @ 3.5 บาท จ่าย 8 พ.ค. 55 SABINA XD @ 0.15 บาท จ่าย 9 พ.ค. 55 KMC XR 1:10 @ 0.40 บาท KMC XW 2(หุ้นเพิ่มทุน):1 @ ฟรี KMC XW 10:1 @ ฟรี	UBIS XD @ 0.18 บาท จ่าย 8 พ.ค. 55 AF XD @ 1.0 บาท จ่าย 9 พ.ค. 55	APRINT XD @ 0.9 บาท จ่าย 10 พ.ค. 55 SSC XD @ 0.75 บาท จ่าย 11 พ.ค. 55	LHBANK XD @ 0.0037 บาท LHBANK XD @ 3:1 หุ้น จ่าย 21 พ.ค. 55 AJ XD @ 0.1 บาท PPM XD @ 0.1 บาท จ่าย 21 พ.ค. 55	KWC XD @ 4.20 บาท SC XD @ 0.65 บาท จ่าย 17 พ.ค. 55 APCS XD @ 0.15 บาท APCS XD @ 10:1 หุ้น FSS XD @ 0.06 บาท PHOL XD @ 0.1 บาท SIS XD @ 0.15 บาท SIS XD @ 10:1 หุ้น จ่าย 18 พ.ค. 55 SCG XD @ 0.15 บาท จ่าย 21 พ.ค. 55 CENTEL XD @ 0.15 บาท UOBKH XD @ 0.06 บาท จ่าย 22 พ.ค. 55
30 เม.ย. 55	1 พ.ค. 55	2 พ.ค. 55	3 พ.ค. 55	4 พ.ค. 55
BGT XD @ 0.012 บาท BGT XD @ 8:1 หุ้น JUBILE XD @ 0.29 บาท จ่าย 15 พ.ค. 55 ASIAN XD @ 0.15 บาท MOONG XD @ 0.20 บาท TRT XD @ 0.25 บาท จ่าย 17 พ.ค. 55	วันแรงงานแห่งชาติ	TICON XD @ 0.20 บาท จ่าย 17 พ.ค. 55 BECL XD @ 0.7 บาท SAUCE XD @ 1.22 บาท จ่าย 18 พ.ค. 55 NINE XD @ 0.15 บาท จ่าย 22 พ.ค. 55	APCO XD @ 0.25 บาท GFM XD @ 1 บาท LALIN XD @ 0.10 บาท SYMC XD @ 0.38 บาท TMI XD @ 5:1 หุ้น TPC XD @ 0.7 บาท UKEM XD @ 0.09 บาท จ่าย 18 พ.ค. 55	BAFS XD @ 0.4 บาท HTC XD @ 0.12 บาท PDI XD @ 0.5 บาท จ่าย 23 พ.ค. 55

Disclaimer

บริษัทหลักทรัพย์ เคจีโอ (ประเทศไทย) จำกัด (มหาชน) (“บริษัท”) มิได้ให้การรับรองใดๆ ถึงความถูกต้องและแท้จริงของข้อมูลในเอกสารนี้ (“ข้อมูล”) ดังนั้นไม่ว่าจะด้วยเหตุใดก็ตาม บริษัทไม่ขอรับผิดชอบต่อความเสียหายในรายได้ หรือผลประโยชน์ใดๆ ทั้งทางตรงและทางอ้อมที่เกิดขึ้นจากการใช้ ข้อมูล และข้อมูลนี้มิได้จัดทำขึ้นเพื่อเป็นการชักชวนหรือชี้แนะให้ซื้อขายหลักทรัพย์ใดๆ ทั้งนี้ข้อมูลถูกจัดทำขึ้นจากแหล่งข้อมูลที่เป็นปัจจุบันและ บริษัทสงวนสิทธิในการแก้ไขข้อความใดๆ ในเอกสารนี้โดยมิต้องออกคำกล่าวล่วงหน้า

ปฏิทินหุ้น

จันทร์	อังคาร	พุธ	พฤหัสบดี	ศุกร์
30 เม.ย. 55	1 พ.ค. 55	2 พ.ค. 55	3 พ.ค. 55	4 พ.ค. 55
NC XD @ 0.75 บาท PG XD @ 0.60 บาท S & J XD @ 1 บาท SPI XD @ 0.23 บาท TNL XD @ 0.6362 บาท TPCORP XD @ 0.40 บาท WACOAL XD @ 2.1 บาท จ่าย 18 พ.ค. 55 BAY XD @ 0.35 บาท CK XD @ 0.25 บาท ICC XD @ 1.1 บาท จ่าย 22 พ.ค. 55 BTNC XD @ 0.5 บาท จ่าย 23 พ.ค. 55 CPR XD @ 0.076 บาท จ่าย 25 พ.ค. 55	วันแรงงานแห่งชาติ	POST XD @ 0.10 บาท SCCC XD @ 6 บาท จ่าย 23 พ.ค. 55 A XD @ 0.03 บาท ALUCON XD @ 6 บาท CSR XD @ 1.40 บาท OHTL XD @ 3 บาท TISCO XD @ 2.35 บาท TISCO-P XD @ 2.35 บาท จ่าย 25 พ.ค. 55	AS XD @ 0.343 บาท MFEC XD @ 0.33 บาท MODERN XD @ 0.25 บาท OCC XD @ 0.70 บาท THIP XD @ 2.5 บาท จ่าย 21 พ.ค. 55 CPALL XD @ 1.25 บาท CPALL XD @ 1:1 หุ้น DEMCO XD @ 0.08 บาท จ่าย 22 พ.ค. 55 PRECHA XD @ 0.05 บาท จ่าย 23 พ.ค. 55 CI XD @ 0.06 บาท HFT XD @ 0.06 บาท IHL XD @ 0.01852 บาท IHL XD @ 6:1 หุ้น PHATRA XD @ 1.28 บาท SE-ED XD @ 0.11112 บาท SE-ED XD @ 10:1 หุ้น TPOLY XD @ 0.08 บาท จ่าย 24 พ.ค. 55 KK XD @ 1.40 บาท L&E XD @ 0.57 บาท TC XD @ 0.07 บาท VARO XD @ 0.20 บาท VARO XD @ 40:1 หุ้น จ่าย 25 พ.ค. 55	ESSO XD @ 0.05 บาท SSSC XD @ 2.6 บาท STA XD @ 0.5 บาท TFD XD @ 0.01 บาท TFD XD @ 12.50:1 หุ้น TOPP XD @ 3.80 บาท TWFP XD @ 7 บาท VNT XD @ 1 บาท จ่าย 25 พ.ค. 55
7 พ.ค. 55	8 พ.ค. 55	9 พ.ค. 55	10 พ.ค. 55	11 พ.ค. 55
ชดเชยวันฉัตรมงคล	FMT XD @ 0.25 บาท UAC XD @ 0.10 บาท UAC XD @ 20:3 หุ้น จ่าย 18 พ.ค. 55 PJW XD @ 0.1 บาท TPAC XD @ 0.40 บาท จ่าย 21 พ.ค. 55 PM XD @ 0.14 บาท PT XD @ 0.10 บาท จ่าย 22 พ.ค. 55 CPN XD @ 0.37 บาท PREB XD @ 0.15 บาท PREB XD @ 20:1 หุ้น SHANG XD @ 0.75 บาท SPALI XD @ 0.30 บาท TRUBB XD @ 0.02778 บาท TRUBB XD @ 4:1 หุ้น VIBHA XD @ 0.19 บาท จ่าย 23 พ.ค. 55 2S XD @ 0.12 บาท BJC XD @ 0.45 บาท IVL XD @ 0.5 บาท SIMAT XD @ 0.0112 บาท SIMAT XD @ 10:1 หุ้น SITHAI XD @ 0.75 บาท TPA XD @ 4.50 บาท จ่าย 24 พ.ค. 55 BWG XD @ 0.05 บาท CHOTI XD @ 33.9 บาท DSGT XD @ 0.08 บาท KH XD @ 0.1 บาท PF XD @ 0.04 บาท จ่าย 25 พ.ค. 55 PLE XD @ 0.04 บาท จ่าย 31 พ.ค. 55	QH XD @ 0.00926 บาท QH XD @ 12:1 หุ้น จ่าย 21 พ.ค. 55 COLOR XD @ 0.1 บาท จ่าย 23 พ.ค. 55 LST XD @ 0.08 บาท UPOIC XD @ 0.50 บาท จ่าย 25 พ.ค. 55 BLA XD @ 0.34 บาท	CPF XD @ 0.60 บาท จ่าย 24 พ.ค. 55	

ที่มา : ตลาดหลักทรัพย์ฯ

ประจำวันที่ 15 มี.ค. 55

หมายเหตุ :

IPO : หุ้นเข้าใหม่

XD : ผู้ซื้อหลักทรัพย์ไม่ได้สิทธิรับเงินปันผล

XE : วันปิดสมุดทะเบียนผู้ถือใบสำคัญแสดงสิทธิ เพื่อการใช้สิทธิแปลงสภาพก่อนกำหนด

XR : ผู้ซื้อหลักทรัพย์ไม่ได้สิทธิจองซื้อหุ้นออกใหม่

XT : ผู้ซื้อหลักทรัพย์ไม่ได้สิทธิรับใบสำคัญแสดงสิทธิในการซื้อหุ้นเพิ่มทุนที่โอนสิทธิได้

XW : ผู้ซื้อหลักทรัพย์ไม่ได้สิทธิรับใบสำคัญแสดงสิทธิที่จะซื้อหลักทรัพย์

<http://www.kgieworld.co.th>

*บริษัทอาจเป็นผู้ออกไปสำคัญแสดงสิทธิอนุพันธ์บนหลักทรัพย์นี้

Disclaimer

บริษัทหลักทรัพย์ เคจีโอ (ประเทศไทย) จำกัด (มหาชน) (“บริษัท”) มิได้ให้การรับรองใดๆ ถึงความถูกต้องและแท้จริงของข้อมูลในเอกสารนี้ (“ข้อมูล”) ดังนั้นไม่ว่าจะด้วยเหตุใดก็ตาม บริษัทฯไม่ขอรับผิดชอบต่อความเสียหายในรายได้ หรือผลประโยชน์ใดๆ ทั้งทางตรงและทางอ้อมที่เกิดขึ้นจากการใช้ ข้อมูล และข้อมูลนี้มีได้จัดทำขึ้นเพื่อเป็นการชักชวนหรือชี้แนะให้ซื้อขายหลักทรัพย์ใดๆ ทั้งนี้ข้อมูลถูกจัดทำขึ้นจากแหล่งข้อมูลที่เป็นปัจจุบันและ บริษัทฯสงวนสิทธิในการแก้ไขข้อความใดๆในเอกสารนี้โดยมิต้องออกคำกล่าวล่วงหน้า

รายงานผลการตรวจการกำกับดูแลกิจการบริษัทจดทะเบียน (CG Report)

ลำดับ	ชื่อบริษัท	ราคาปิด (บาท)	ชื่อย่อ	จำนวนตราสัญลักษณ์	ลำดับ	ชื่อบริษัท	ราคาปิด (บาท)	ชื่อย่อ	จำนวนตราสัญลักษณ์
1	บริษัท แอดวานซ์ อินโฟร์ เซอร์วิส จำกัด (มหาชน)	169.00	ADVANC	▲▲▲▲▲	33	บริษัท พญาขวัญ เรียวเลดเคท จำกัด (มหาชน)	14.60	PS	▲▲▲▲▲
2	บริษัท เอเชีย กรีน เอนเนอร์จี้ จำกัด (มหาชน)	5.90	AGE	▲▲▲▲	34	บริษัท พีซีเอส ซิปป์ จำกัด (มหาชน)	16.10	PSL	▲▲▲▲▲
3	บริษัท อีบีไอ โบบิค จำกัด (มหาชน)	12.70	AH	▲▲▲▲	35	บริษัท ปตท. จำกัด (มหาชน)	348.00	PTT	▲▲▲▲▲
4	บริษัท อมตะ คอร์ปอเรชั่น จำกัด (มหาชน)	17.10	AMATA	▲▲▲▲▲	36	บริษัท ปตท.สำรวจและผลิตปิโตรเลียม จำกัด (มหาชน)	175.50	PTTEP	▲▲▲▲▲
5	บริษัท ท่าอากาศยานไทย จำกัด (มหาชน)	54.25	AOT	▲▲▲▲▲	37	บริษัท พีทีที โกลบอล เคมิคอล จำกัด (มหาชน)	69.75	PTTGC	
6	บริษัท เอเชียโทรคอมเพอติที ดีเวลอปเม้นท์ จำกัด (มหาชน)	5.90	AP	▲▲▲▲	38	บริษัท ควอลิตี้เฮาส์ จำกัด (มหาชน)	1.83	QH	▲▲▲▲▲
7	บริษัท บ้านปู จำกัด (มหาชน)	612.00	BANPU	▲▲▲▲▲	39	บริษัท อาร์ซี แอล จำกัด (มหาชน)	6.80	RCL	▲▲▲▲
8	ธนาคารกรุงศรีอยุธยา จำกัด (มหาชน)	25.25	BAY	▲▲▲▲▲	40	บริษัท ห้างสรรพสินค้าโรบินสัน จำกัด (มหาชน)	51.00	ROBINS	▲▲▲▲▲
9	ธนาคารกรุงเทพ จำกัด (มหาชน)	179.50	BBL	▲▲▲▲▲	41	บริษัท สวนอุตสาหกรรมโรจนะ จำกัด (มหาชน)	6.15	ROJNA	▲▲▲▲
10	บริษัท บางจากปิโตรเลียม จำกัด (มหาชน)	22.70	BCP	▲▲▲▲▲	42	บริษัท สาธุอุตสาหกรรม จำกัด (มหาชน)	3.86	SALEE	
11	บริษัท บีซี เวิลด์ จำกัด (มหาชน)	47.75	BEC	▲▲▲▲▲	43	บริษัท สมบูรณ์ แอ็ดวานซ์ เทคโนโลยี จำกัด (มหาชน)	24.90	SAT	▲▲▲▲▲
12	บริษัท ทางด่วนกรุงเทพ จำกัด (มหาชน)	20.20	BECL	▲▲▲▲	44	ธนาคารไทยพาณิชย์ จำกัด (มหาชน)	136.00	SCB	▲▲▲▲▲
13	บริษัท กรุงเทพดุสิตเวชการ จำกัด (มหาชน)	83.00	BGH		45	บริษัท ปูนซิเมนต์ไทย จำกัด (มหาชน)	346.00	SCC	▲▲▲▲▲
14	บริษัท บีทีเอส กรุ๊ป โฮลดิ้งส์ จำกัด (มหาชน)	0.75	BTS	▲▲▲▲	46	บริษัท แสมศิริ จำกัด (มหาชน)	2.00	SIRI	▲▲▲▲
15	บริษัท ข.การช่าง จำกัด (มหาชน)	7.60	CK	▲▲▲▲	47	บริษัท สุภาลัย จำกัด (มหาชน)	14.50	SPALI	▲▲▲▲
16	บริษัท เ็นทรัลพัฒนา จำกัด (มหาชน)	44.00	CPN	▲▲▲▲▲	48	บริษัท ไทยสแตนเลย์การไฟฟ้า จำกัด (มหาชน)	168.00	STANLY	▲▲▲▲
17	บริษัท โดนาคัสเซรามิก จำกัด (มหาชน)	62.25	DCC	▲▲▲▲	49	บริษัท ซีโน-ไทย เอ็นจิเนียริ่งแอนด์คอนสตรัคชั่น จำกัด (มหาชน)	13.30	STEC	▲▲▲▲
18	บริษัท กะเบียงหลังคาตราเพชร จำกัด (มหาชน)	5.85	DRT	▲▲▲▲	50	บริษัท ทีบีไอแอสฟัลท์ จำกัด (มหาชน)	49.25	TASCO	▲▲▲▲
19	บริษัท โทเทิล แอ็คเซ็ส คอมมูนิเคชั่น จำกัด (มหาชน)	73.75	DTAC	▲▲▲▲	51	บริษัท การบินไทย จำกัด (มหาชน)	25.00	THAI	▲▲▲▲
20	บริษัท จัดการและพัฒนาทรัพยากรน้ำภาคตะวันออก จำกัด (มหาชน)	7.35	EASTW	▲▲▲▲	52	บริษัท ไทคอน อินดัสเทรียล คอนเน็คชั่น จำกัด (มหาชน)	12.50	TICON	▲▲▲▲
21	บริษัท เบนจายพัฒนาที่ดิน จำกัด (มหาชน)	2.62	HEMRAJ	▲▲▲▲	53	บริษัท คำเหล็กไทย จำกัด (มหาชน)	5.10	TMT	▲▲▲▲
22	บริษัท อินเทอร์เน็ต จำกัด (มหาชน)	7.95	IHL		54	บริษัท ไทย เอ็น ดี ที จำกัด (มหาชน)	5.35	TNDT	
23	บริษัท ไออาร์พีซี จำกัด (มหาชน)	4.62	IRPC	▲▲▲▲▲	55	บริษัท ไทยออยล์ จำกัด (มหาชน)	70.00	TOP	▲▲▲▲▲
24	ธนาคารกรุงไทย จำกัด (มหาชน)	151.00	KBANK	▲▲▲▲▲	56	บริษัท พลาสติก และหีบห่อไทย จำกัด (มหาชน)	9.40	TPAC	▲▲▲▲
25	บริษัท น้ำตาลขอนแก่น จำกัด (มหาชน)	13.90	KSL	▲▲▲▲	57	บริษัท ดิไทย จำกัด (มหาชน)	5.90	TRT	▲▲▲▲
26	ธนาคารกรุงไทย จำกัด (มหาชน)	17.90	KTB	▲▲▲▲▲	58	บริษัท ไทยสตีลเคเบิล จำกัด (มหาชน)	11.30	TSC	▲▲▲▲
27	บริษัท แลนด์แอนด์เฮาส์ จำกัด (มหาชน)	6.90	LH	▲▲▲▲	59	บริษัท ทาทา สตีล (ประเทศไทย) จำกัด (มหาชน)	0.89	TSTH	▲▲▲▲
28	บริษัท แอล.พี.เอ็น.ดีเวลลอปเม้นท์ จำกัด (มหาชน)	15.20	LPN	▲▲▲▲▲	60	บริษัท โทริเซนไทย เอเยนซีส์ จำกัด (มหาชน)	19.70	TTA	▲▲▲▲
29	บริษัท แมเจอร์ ซินิฟลิทส์ กรุ๊ป จำกัด (มหาชน)	16.20	MAJOR	▲▲▲▲▲	61	บริษัท นำประปาไทย จำกัด (มหาชน)	5.80	TTW	▲▲▲▲
30	บริษัท อสมท จำกัด (มหาชน)	28.25	MCOT	▲▲▲▲▲	62	บริษัท น้ำมันพืชไทย จำกัด (มหาชน)	21.10	TWO	▲▲▲▲
31	บริษัท เอ็ม.ซี.เอส.สตีล จำกัด (มหาชน)	8.80	MCS	▲▲▲▲	63	บริษัท ยูนิมิต เอนจิเนียริ่ง จำกัด (มหาชน)	3.04	UEC	▲▲▲▲
32	บริษัท โมเดิร์นฟาร์มกรุ๊ป จำกัด (มหาชน)	6.20	MODERN		64	บริษัท วนชัย กรุ๊ป จำกัด (มหาชน)	4.30	VNG	▲▲▲▲

ที่มา: www.thai-iod.com

หมายเหตุ

Coporate Governance Report (CGR) เป็นการจัดทำร่วมกันระหว่างสำนักงาน ก.ล.ด. ตลาดหลักทรัพย์แห่งประเทศไทย และ สมาคมส่งเสริมสถาบันกรรมการบริษัทไทย(Thai IOD) โดยใช้จำนวนตราสัญลักษณ์ของคณะกรรมการบริษัทที่ภาคีสมาชิกแต่ละระดับคะแนนในแต่ละกลุ่ม และจะทำการเผยแพร่รายชื่อเฉพาะบริษัทที่ได้คะแนนอยู่ในระดับ "ดี (Good)" ขึ้นไป ความหมายของจำนวนตราสัญลักษณ์

▲▲▲▲▲ ดีเลิศ (Excellent) ▲▲▲▲ ดีมาก (Very Good) ▲▲▲▲ ดี (Good)

Disclaimer

บริษัทหลักทรัพย์ เคจีโอ (ประเทศไทย) จำกัด (มหาชน) ("บริษัท ") มิได้ให้การรับรองใดๆ ถึงความถูกต้องและแท้จริงของข้อมูลในเอกสารนี้ ("ข้อมูล ") ดังนั้นไม่ว่าจะด้วยเหตุใดก็ตาม บริษัทฯไม่ขอรับผิดชอบต่อความเสียหายในรายได้ หรือผลประโยชน์ใดๆ ทั้งทางตรงและทางอ้อมที่เกิดขึ้นจากการใช้ ข้อมูล และข้อมูลนี้มิได้จัดทำขึ้นเพื่อเป็นการชักชวนหรือชี้แนะให้ซื้อขายหลักทรัพย์ใดๆ ทั้งนี้ข้อมูลถูกจัดทำขึ้นจากแหล่งข้อมูลที่เป็นปัจจุบันและ บริษัทฯสงวนสิทธิในการแก้ไขข้อความใดๆในเอกสารนี้โดยมิต้องบอกกล่าวล่วงหน้า