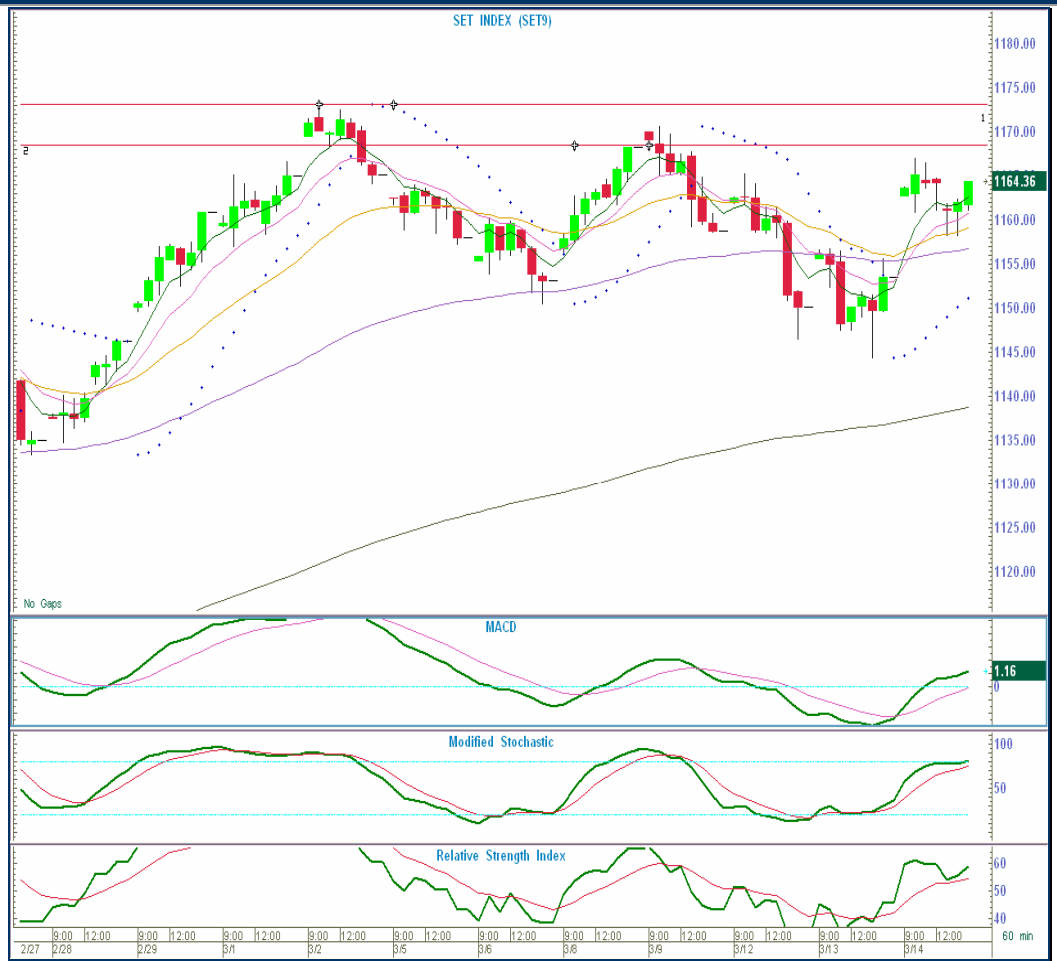


## Market Views : <sup>ดู</sup>ลุ้นชนทดสอบ 1173 อีกครั้ง

SET Index	1,164.36
เปลี่ยนแปลง	+10.80(0.94%)
มูลค่าการซื้อขาย	34,238
<b>แนวโน้ม</b>	
รายวัน	Bullish
แนวรับ 1	1160
แนวรับ 2	1155
แนวต้าน 1	1168
แนวต้าน 2	1173
รายสัปดาห์	Sideways
รายเดือน	Uptrend
<b>Stock Views</b>	
MALEE	: เก็งกำไร
SCB	: เก็งกำไร
PS	: เก็งกำไร
LOXLEY	: เก็งกำไร
<b>อัตราผลตอบแทนเฉลี่ย 5 วัน(%)</b>	
Stock Views	1.23
SET Index	0.65



ที่มา: Bisnews (60 Min. Chart)

### วิเคราะห์เทคนิค

ศศิมา หัตถกิจนิกร

นักวิเคราะห์ #18328

E-mail : [sasimah@phillip.co.th](mailto:sasimah@phillip.co.th)

โทร. 66 2 635 1700 #490

กนกศักดิ์ วุทธิพันธุ์

นักวิเคราะห์ #32423

E-mail : [kanoksakv@phillip.co.th](mailto:kanoksakv@phillip.co.th)

โทร. 66 2 635 1700 #485

- ดัชนีปรับตัวขึ้นและสามารถปิดเหนือ EMA-10 วันได้ จึงเข้าตามเงื่อนไขให้สามารถกลับมาเก็งกำไรได้ ขณะที่เครื่องมือระยะสั้นก็ปรับตัวขึ้น ทำให้แนวโน้มเริ่มกลับมาดีขึ้นอีกครั้ง วันนี้จึงน่าจะปรับตัวขึ้นต่อได้ แต่ยังคงระวังแรงขายบริเวณแนวต้านเดิมที่ 1173 จุด เนื่องจากเครื่องมือบางตัวในกราฟราย 60 นาทีเริ่มจะกลับเข้ามาในเขต Overbought จึงยังไม่ผ่านจุดนี้ไปง่ายนัก
- ดังนั้น ในระยะสั้น แนะนำ “เก็งกำไร” โดยวางจุดถอยหากดัชนีต่ำกว่า EMA-10 วัน(1155 จุด)