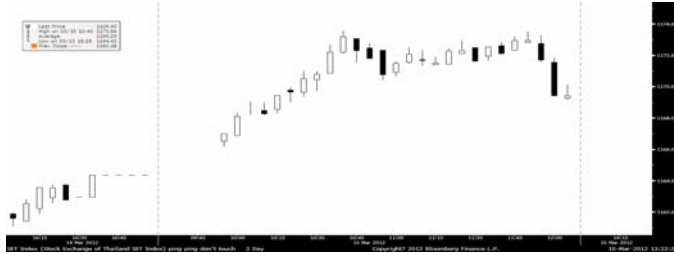


# STRATEGIC MOVE

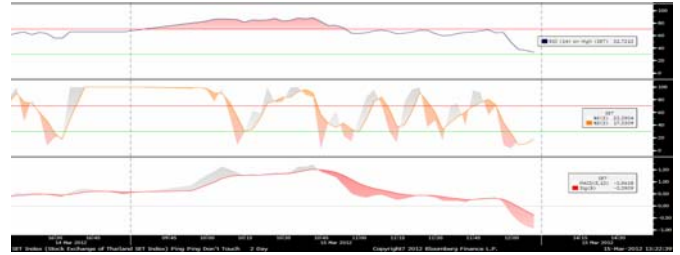
## ปรับหมากกลยุทธ์ ภาคป้าย

วันหยุดสัปดาห์ที่ 15 มีนาคม พ.ศ. 2555

ฟร้งมีกลับ US Dollar แอ้ง บาทไทยอ่อน Fund Flow ะลอมอง SET ไม่เกิน 1,178 จุด กลยุทธ์ซื้อ สะสม หุ่นที่มี upside/laggards SPALI, DTAC และ Motor Show Plays เช่น STANLY, SAT และหุ้น เทคโนโลยีที่ KSL, KTB



ภาพ SET ราย 5 นาที ณ เวลา 12.30 น.



ที่มา : Bloomberg, ฝ่ายวิจัย ASP

สำรวจตลาด :

- SET Index บวกสภาพ 4.58 จุด ปิดเทียบกับที่ 1,168.94 จุด ปริมาณการซื้อขายหนาตามากถึง 1.89 หมื่นล้านบาท
- ใกล้จะถึงงาน Motor Show หรือที่คนทั่วไปรู้จักกันอีกชื่อว่างาน Pretty Show โดยในปี 2555 นี้ จะมีการจัดในช่วง 28 มี.ค – 8 เม.ย.55 จึงทำให้ตอนนี้เหมาะแก่การใช้กลยุทธ์ Motor Show Plays มากเพราะจากสถิติ 10 ปีที่ผ่านมา (ไม่นับปี 2551 ที่มีเหตุการณ์วิกฤติแฮมเบอร์เกอร์ และปี 2554 ญี่ปุ่นเกิดสึนามิบวกไทยเจอน้ำท่วม) หากซื้อหุ้นในกลุ่มยานยนต์ก่อนงานเปิดตัวหน้า 1-2 สัปดาห์ จะให้ผลตอบแทนเป็นบวกเฉลี่ยเกือบ 2% ด้วยโอกาสสูงเกือบ 100% ซึ่งปีนี้มีความเป็นไปได้สูงที่ราคาจะตามมาตามสถิติ เพราะปี 2554 ที่ผ่านมากลุ่มยานยนต์ต้องประสบกับทางวิบากตลอดทั้งปี ไม่ว่าจะเป็นสึนามิ และพิน้ำท่วม ถ้าไรของหลายๆบริษัทในกลุ่มหดตัวอย่างน่าใจหาย พอมาถึงปี 2555 คาดหมายว่ากลุ่มอุตสาหกรรมจะฟื้นเคราะห์พิษโคก ปรับฟื้นตัวขึ้นอย่างโดดเด่น ซึ่งก็เริ่มมีสัญญาณฟื้นตัวแจ่มๆออกมาเช่น ยอดผลิตรถยนต์เดือน ม.ค. 2555 จำนวน 140,404 คัน เพิ่มขึ้น 41.21% mom และสูงสุดในรอบ 4 เดือน คาดยอดผลิตในเดือน ก.พ.55 ก็จะไม่ต่ำกว่า 1.4 แสนคัน และจากผลของมอเตอร์โชว์ ที่จะมีการเปิดตัวรถยนต์รุ่นใหม่หลายรุ่น เมื่อบวกกับที่เพิ่งออกไปก่อนหน้านี้ อย่าง รถกระบะสุดเท่ เทพไม่แพ้รถเก๋ง ที่เห็นๆก็มีถึง 4 ยี่ห้อ อีซูซุ เชฟ มาสด้า ฟอर्ड ก็จะเป็นตัวกระตุ้นให้ยอดผลิตรถยนต์ในงวด 1Q55 ไม่น้อยกว่า 4 แสนคัน ส่วนแนวโน้มตั้งแต่ 2Q55 จนถึงสิ้นปี คาดว่าจะมีการผลิตกันแบบเต็มสูบ โดยเฉพาะฮอนด้าที่จะเริ่มผลิตปลายเดือนนี้ น่าจะเดินกำลังการผลิตเต็ม 100% เพื่อชดกับที่หยุดไป ส่งผลให้ทั้งปี 2555 มีปริมาณการผลิตรถยนต์อย่างน้อย 1.9 ล้านคัน เติบโต 30% yoy แนวโน้มการดำเนินงานของกลุ่มชิ้นส่วนยานยนต์ทั้ง 6 บริษัทจะกลับมาเติบโตมีกำไรอีกครั้งตั้งแต่งวด 1Q55 เป็นต้นไป ประเมินกำไรจากการดำเนินงานของกลุ่มประมาณ 3 พันล้านบาท เติบโตจากปี 54 ถึง 254% แนะนำตัวเด่นที่ยังเหลือ Upside เกิน 10% STANLY (FV@233), AH (FV@12.7) , SAT(FV@24.7)
- SET ถูกดึงด้วย Bank ล้วนๆ สะท้อนว่าฟร้งยังไม่ไปไหน อย่างไรก็ตามกลุ่มพลังงานและปิโตรเคมีก็ถูกถ่วงน้ำหนักง่วงอีกทั้ง US Dollar Index แข็งค่า และบาทไทยอ่อนค่า กลิ่น Fund Flow ะลอมอง SET ไม่เกิน 1,178 จุด และป้ายนี้อาจลงมาตั้งลำต่ำกว่า 1,160 จุด

กลยุทธ์การลงทุน :

- ซื้อหุ้นที่มี upside และ laggards เลือก SPALI, DTAC และหุ้นรับงาน Motor Show ตัวเด่น STANLY, SAT

เชื่อมโยงป้าย :

- เชื่อมซื้อภาคเข้าออก DTAC, STANLY, PS ทั้ง 3 ตัวเป็นหุ้นพื้นฐานดีเทคนิคเด่นยังให้ถือต่อ ป้ายนี้แก๊งค์ไร KTB, KSL เป้าสั้น 18.5, 14.50 บาท