

รายงานดัชนีตลาดหุ้น

	ปิด	เปลี่ยนแปลง	%
SET index	1189.50	-0.06	-0.01
SET50	837.93	-0.51	-0.06
SET P/E	16.09		
SET P/BV	2.06		
SET Div. Yield	3.63%		
DOW	13239.13	6.51	0.05
NASDAQ	3078.32	23.06	0.75

ดัชนีชี้วัดเศรษฐกิจ/ตลาดหุ้น

	ปิด	%
เงินบาท/ดอลลาร์สหรัฐ	30.70	-0.07
ดอกเบี้ยพันธบัตรสหรัฐ 10 ปี	2.38	+7.8bps
ราคาน้ำมันเบรนท์ (US\$)	125.59	-0.54
ราคาน้ำมัน US WTI (US\$)	108.09	+0.99
ราคาน้ำมันดิบดูไบ (US\$)	123.83	-0.70
ดัชนีค่าระวางเรือ - BDI	879	+0.57
ราคาทองคำสปอต (US\$)	1,664	+0.25

มูลค่าการซื้อขาย 40,338 ล้านบาท

ล้านบาท	ซื้อ	ขาย	สุทธิ
สถาบันในประเทศ	1,476	2,514	-1,038
ต่างประเทศ	10,323	7,055	3,268
รายบุคคล	22,581	24,737	-2,156
บัญชีบริษัทหลักทรัพย์	5,959	6,032	-73

มูลค่าการซื้อขายสูงสุด รายอุตสาหกรรม

	ล้านบาท	%	% of total
Banking	9,104	1.8	22.6
Energy	7,298	-0.6	18.1
Ict	5,789	-0.3	14.4
Property	3,320	0.5	8.2
Petro	2,907	-1.3	7.2

มูลค่าการซื้อขายสูงสุด รายหลักทรัพย์

	ปิด (บาท)	%	ล้านบาท
BBL	190	2.4	2,319
JAS	2.90	4.3	1,990
TLGF	11.40	-	1,948
BANPU	602	-1.6	1,659
IVL	38.75	-1.3	1,627

หุ้นเข้าข่ายตามเกณฑ์ Turnover List

ชื่อหุ้น	วันที่เริ่ม	วันที่สิ้นสุด
RAIMON	5/3/2012	23/3/2012
BROOK	12/3/2012	30/3/2012
KTC	12/3/2012	30/3/2012
SIMAT-W1	12/3/2012	30/3/2012
DIMET	19/3/2012	5/4/2012

แกว่งกรอบแคบ ฝรั่งเศสค้าตลาดได้

KGI ประเมินตลาดหุ้นไทยวันอังคารแกว่งตัวกรอบจำกัดและน่าจะบวกได้บ้าง หลังจากเมื่อวานไม่ผ่านแนวต้านทางจิตวิทยาที่ 1,200 จุดแต่ต่างชาติยังคงซื้อสุทธิหนักมืออยู่ ตลาดหุ้นต่างประเทศทั้งสหรัฐฯ และยุโรปต่างปิดเกือบไม่เปลี่ยนแปลงจากวันก่อนหน้าเช่นเดียวกัน เนื่องจากสหรัฐฯ ไม่มีการรายงานข้อมูลเศรษฐกิจที่สำคัญ แต่จะเริ่มมือออกมาในวันนี้ไปถึงปลายสัปดาห์ เน้นในตัวเลขภาคอสังหาริมทรัพย์สหรัฐฯ ซึ่งหากตัวเลขออกมาดีกว่าคาด อาจดันให้เงินดอลลาร์ฯ กลับมาแข็งค่าอีกครั้ง อย่างไรก็ตามเมื่อคืนนี้เงินดอลลาร์ฯ อ่อนลงเล็กน้อยหลังจากสกุลเงินยูโรได้รับจิตวิทยาเชิงบวกว่าการประมูลตราสาร Credit Default Swap (CDS) ของกรีซผ่านไปได้ด้วยดี และคืนเงินให้กับผู้ซื้อประกันความเสี่ยงดังกล่าวในระดับหนึ่ง ซึ่งหมายความว่าประเด็นของกรีซได้ผ่อนคลายลงอีก และในวันนี้ (20 มี.ค.) ก็จะเป็นวันที่กรีซจะชำระคืนพันธบัตร 1.45 หมื่นล้านยูโรโดยใช้เงินช่วยเหลือที่ได้มาจากแผนกอบกู้รอบที่ 2 ส่วนปัจจัยในประเทศยังคงค่อนข้างนิ่ง มีเพียงการติดตามผลประชุม กนง. ในวันที่ 21 มี.ค. ซึ่งน่าจะตรึงดอกเบี้ยนโยบายที่ 3.0% และไม่ส่งผลกระทบต่อตลาด

กลยุทธ์: ยังคงแนะนำให้เล่นหุ้นเสี่ยงต่ำและหุ้นปันผลสูงเป็นหลัก เรายังแนะนำซื้อ INTUCH*, MAKRO*, EASTW รวมทั้งซื้อหุ้นกลุ่มก่อสร้างที่ราคาหุ้นขึ้นช้ากว่าตลาดเช่น TASC0 และ STEC เป็นต้น ส่วนหุ้นหลักยังคงมองว่าไม่คุ้มเสี่ยงเข้าซื้อ ณ ราคาปัจจุบัน

ความเห็นข่าวเด่นจากสถาบันวิจัยฯ

■ **DRT เปิดเผยต้นทุนการผลิตสินค้ามีแนวโน้มสูงขึ้นต่อเนื่อง** หลังจากวัตถุดิบและต้นทุนด้านต่างๆ อาทิ พลังงาน ปูนซีเมนต์ รวมทั้งค่าจ้างแรงงานทยอยปรับสูงขึ้น อย่างไรก็ตาม เราประเมินแผนรับมือต้นทุนพลังงานที่เพิ่มขึ้นอย่างต่อเนื่องมา 5-6 ปีแล้ว อาทิ การใช้ท่อก๊าซธรรมชาติหรือเอ็นจีวีมาใช้ในกระบวนการผลิตแทนน้ำมันดีเซล ซึ่งช่วยลดต้นทุนพลังงานลงเหลือ 2-3% ของรายได้รวม การเพิ่มผู้ผลิตปูนซีเมนต์รายใหม่ ซึ่งอยู่บริเวณใกล้เคียงกับโรงงาน จะทำให้ต้นทุนในการขนส่งลดลง นอกจากนี้ การเปิดสายการผลิตใหม่ NT 10 ที่มีอัตรากำไรสูงกว่า 35-40% คาดจะสามารถชดเชยการปรับขึ้นดังกล่าว และทำให้อัตรากำไรขั้นต้นในปี 2555 เพิ่มขึ้นจาก 31.1% ในปี 2554 เป็น 32.4% และส่งผลต่อเนื่องให้กำไรปี 2555 ขยายตัว 26.0% เป็น 580 ล้านบาท ดังนั้น แนวโน้มผลการดำเนินงานที่ยังเติบโตดีและทำให้บริษัทสามารถจ่ายเงินปันผลได้สม่ำเสมอในระดับสูง เรายังคงคำแนะนำซื้อ ราคาเป้าหมาย 7.8 บาท

Disclaimer

บริษัทหลักทรัพย์ เคจีไอ (ประเทศไทย) จำกัด (มหาชน) ("บริษัท") มิได้ให้การรับรองใดๆ ถึงความถูกต้องและแท้จริงของข้อมูลในเอกสารนี้ ("ข้อมูล") ดังนั้นไม่ว่าจะด้วยเหตุใดก็ตาม บริษัทไม่ขอรับผิดชอบต่อความเสียหายในรายได้ หรือผลประโยชน์ใดๆ ทั้งทางตรงและทางอ้อมที่เกิดขึ้นจากการใช้ ข้อมูล และข้อมูลนี้มิได้จัดทำขึ้นเพื่อเป็นการชักชวนหรือชี้แนะให้ซื้อขายหลักทรัพย์ใดๆ ทั้งนี้ข้อมูลถูกจัดทำขึ้นจากแหล่งข้อมูลที่เป็นปัจจุบันและ บริษัทสงวนสิทธิในการแก้ไขข้อความใดๆ ในเอกสารนี้โดยมิต้องบอกกล่าวล่วงหน้า

March 20, 2012

Market strategy

Thailand

☎ อติศักดิ์ คำมูล
☎ 66.2658.8888 ต่อ 8843
✉ Research@kgi.co.th

จิตวิทยาตลาดวันนี้: --- นายแนวต้าน 1197 จุด

ดัชนี SET วันนี้หากสามารถคิดขึ้นเหนือแนวต้าน 1197 จุด ได้ จักยังคงรักษากำลั้งคิดทางขึ้นของราคาไว้ได้ แต่หากวันนี้ ดัชนี SET ต่ำกว่าต้าน 1197 จุด จะสะสมกำลังกดทางลงสู่แนวรับ 1168 จุด...

แนวรับวันนี้: 1174/1167/1145 แนวต้านวันนี้: 1197/1205
แนวโน้มดัชนี SET ระยะกลาง: ขาขึ้นจะจบ ? เป้าหมายระยะกลาง: ???

หมายเหตุ: (1) ระยะสั้นคือ 1-5 วันทำการ; (2) ระยะกลาง คือ 14-30 วันทำการ; (3) ระยะยาวคือมากกว่า 30 วันทำการ



ที่มา: บิสนิวส์

ดัชนี SET ต่อกำไรต่อหุ้นประเมินสิ้นปี 2554 (Price per Earnings Ratio - PER) 14.73 เท่า
ดัชนี SET ต่อมูลค่าบัญชีต่อหุ้นประเมินสิ้นปี 2554 (Price per Book Ratio - PBR) 1.95 เท่า

หุ้นแนะนำซื้อและขายทางเทคนิคระยะสั้นไม่เกิน 5 วันทำการ

หุ้น	แนะนำ	ราคา(บาท) 19/3/55	แนวรับ	แนวต้าน	จุดตัดขาดทุน/ความเห็น
AMATA	ขาย	16.8	15.1	17.3	-
BAY*	ขาย	26.75	24.8	27.75	-
BBL*	ขาย	190	174	195	-
KBANK*	ขาย	158.5	145	164	-
SCB*	ขาย	148.5	137	154	-

หมายเหตุ: แนวรับแนวต้านคำนวณสำหรับ 1-5 วันเท่านั้น

หมายเหตุ: (1) แนวโน้มดัชนี SET เป็นการวิเคราะห์เฉพาะปัจจัยกราฟ (Technical Charting) ราคาต่อกำไร (Price to Earnings Ratio-PER) ราคาต่อมูลค่าบัญชี (Price to Book Ratio-PBR) และจิตวิทยาตลาด (2) หุ้นแนะนำเทคนิคอิงตามหลักการเทคนิค (Charting) เพียงอย่างเดียว ซึ่งใช้เพื่อเก็งกำไรระยะสั้นไม่เกิน 5 วันเท่านั้น ผู้ลงทุนควรได้มีการจำกัดขาดทุน หรือขายทำกำไร โดยมีนัยการลงทุนไม่เกิน 5 วัน

Disclaimer

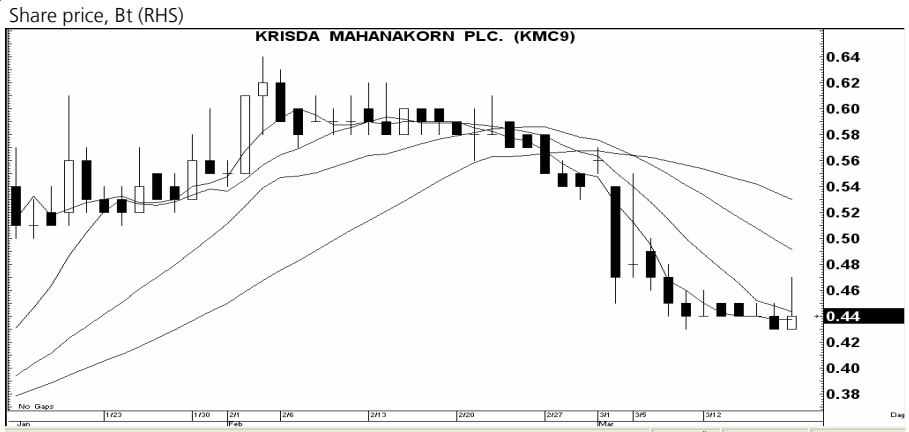
บริษัทหลักทรัพย์ เคจีไอ (ประเทศไทย) จำกัด (มหาชน) ("บริษัท") มิได้ให้การรับรองใดๆ ถึงความถูกต้องและแท้จริงของข้อมูลในเอกสารนี้ ("ข้อมูล") ดังนั้นไม่ว่าจะด้วยเหตุใดก็ตาม บริษัทไม่ขอรับผิดชอบต่อความเสียหายในรายได้ หรือผลประโยชน์ใดๆ ทั้งทางตรงและทางอ้อมที่เกิดขึ้นจากการใช้ ข้อมูล และข้อมูลนี้มีไว้จัดทำขึ้นเพื่อเป็นการชักชวนหรือชี้แนะให้ซื้อขายหลักทรัพย์ใดๆ ทั้งนี้ข้อมูลถูกจัดทำขึ้นจากแหล่งข้อมูลที่เป็นปัจจุบันและ บริษัทสงวนสิทธิในการแก้ไขข้อความใดๆ ในเอกสารนี้โดยมิต้องออกคำกล่าวล่วงหน้า

📞 อติศักดิ์ คำมูล
 ☎ 66.2658.8888 ต่อ 8843
 ✉ Research@kgi.co.th

แนะนำ 3 หุ้นเด่นทางเทคนิค

KMC (0.44 บาท)
 สัญญาณ: ชี้อเนวรับ
 เครื่องชี้: ดี
 แนะนำ: เก็งกำไรเร็ว
 ความเห็น: แรงเหวี่ยง 0.47; ให้
 ขายตัดขาดทุนหาก
 ราคาต่ำกว่า 0.43

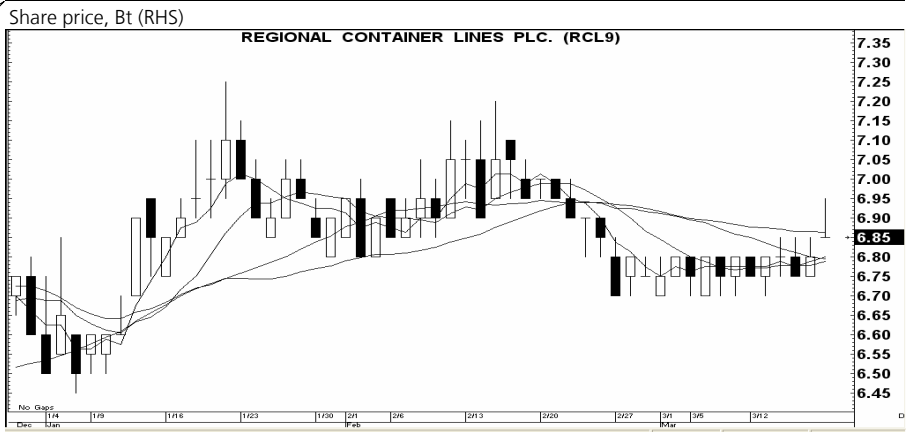
กราฟทางเทคนิคหุ้น KMC ราคาปิดเมื่อวาน 0.44 บาท



ที่มา: บลจ.บัวหลวง

RCL (6.85 บาท)
 สัญญาณ: ชี้อเนวรับ
 เครื่องชี้: ดี
 แนะนำ: เก็งกำไรเร็ว
 ความเห็น: แรงเหวี่ยง 7.05; ให้
 ขายตัดขาดทุนหาก
 ราคาต่ำกว่า 6.75

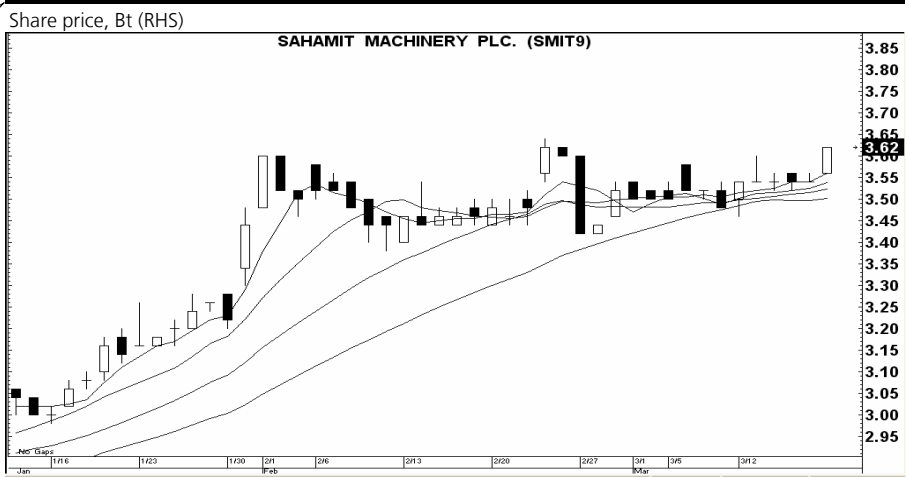
กราฟทางเทคนิคหุ้น RCL ราคาปิดเมื่อวาน 6.85 บาท



ที่มา: บลจ.บัวหลวง

SMIT (3.62 บาท)
 สัญญาณ: ชี้อ
 เครื่องชี้: ดี
 แนะนำ: เก็งกำไรเร็ว
 ความเห็น: แรงเหวี่ยง 3.74; ให้
 ขายตัดขาดทุนหาก
 ราคาต่ำกว่า 3.56

กราฟทางเทคนิคหุ้น SMIT ราคาปิดเมื่อวาน 3.62 บาท



ที่มา: บลจ.บัวหลวง

หมายเหตุ: หุ้นเด่นที่แนะนำนี้เป็นการคำนวณทางกราฟ (Charting) ที่แสดงกำลัง (Strength) และแรงเหวี่ยง (Momentum) ใน 1 วันหรืออย่างมากไม่เกิน 2 วัน จึงเหมาะสำหรับผู้เก็งกำไร 1-2 วันเท่านั้น ผู้เก็งกำไรพึงต้องจำกัดผลขาดทุน สำหรับผู้เก็งกำไรระยะสั้น 5 วันให้ดูรายชื่อหุ้นเทคนิคในหน้าหนังสือ

Disclaimer

บริษัทหลักทรัพย์ เคจีไอ (ประเทศไทย) จำกัด (มหาชน) ("บริษัท") มิได้ให้การรับรองใดๆ ถึงความถูกต้องและแท้จริงของข้อมูลในเอกสารนี้ ("ข้อมูล") ดังนั้นไม่ว่าจะด้วยเหตุใดก็ตาม บริษัทไม่ขอรับผิดชอบต่อความเสียหายในรายได้ หรือผลประโยชน์ใดๆ ทั้งทางตรงและทางอ้อมที่เกิดขึ้นจากการใช้ ข้อมูล และข้อมูลนี้มิได้จัดทำขึ้นเพื่อเป็นการชักชวนหรือขี้นำให้ซื้อขายหลักทรัพย์ใดๆ ทั้งนี้ข้อมูลถูกจัดทำขึ้นจากแหล่งข้อมูลที่เป็นปัจจุบันและ บริษัทสงวนสิทธิ์ในการแก้ไขข้อความใดๆในเอกสารนี้โดยมิต้องบอกกล่าวล่วงหน้า

รายงานเอ็นวีดีอาร์ (NVDR) ประจำวัน

มูลค่าเพิ่มขึ้นสูงสุด 20 อันดับ

ชื่อหุ้น	ราคา (บาท)	จำนวนหุ้นที่ถือ (ล้านหุ้น)		เอ็นวีดีอาร์เปลี่ยนแปลง		
		16 มี.ค. 55	19 มี.ค. 55	(พันหุ้น)	มูลค่า (ล้านบาท)	(%)
EPCO-W1	0.45	128.79	128.79	-	-	-
NEP	0.71	1,383.72	1,383.72	-	-	-
BBL	190.00	1,911.99	1,915.48	3,496.9	664.92	0.2
SCB	148.50	3,395.70	3,399.54	3,835.4	569.91	0.1
SCC	354.00	1,200.55	1,201.22	674.3	239.24	0.1
IVL	38.75	4,814.37	4,817.38	3,005.3	117.89	0.1
KTB	18.50	11,188.25	11,193.46	5,211.1	96.63	0.0
ADVANC	172.50	2,973.56	2,974.11	554.6	95.93	0.0
KBANK	158.50	2,396.73	2,397.23	499.8	80.58	0.0
BAY	26.75	6,082.43	6,085.32	2,894.0	77.57	0.0
AP	5.95	2,823.14	2,833.16	10,018.6	59.92	0.4
TISCO	39.25	728.31	729.67	1,354.0	53.79	0.2
BEC	51.50	2,001.68	2,002.52	841.7	43.63	0.0
LPN	15.50	1,479.06	1,481.70	2,641.1	40.86	0.2
TCAP	29.75	1,333.02	1,334.33	1,309.0	39.32	0.1
DTAC	74.75	2,371.16	2,371.66	503.3	37.94	0.0
CPF	36.75	7,749.61	7,750.57	964.8	36.23	0.0
BGH	87.75	1,545.56	1,545.93	371.0	32.63	0.0
RATCH	41.75	1,450.65	1,451.31	654.6	27.41	0.0
TUF	70.00	954.08	954.45	364.4	25.71	0.0

ที่มา: ตลาดหลักทรัพย์ฯ และ เคจี ไอ (ประเทศไทย)

หมายเหตุ: ข้อมูลผลของการสะสมอาจ มีการเปลี่ยนแปลงได้ภายหลังการปรับปรุงโดยตลาดหลักทรัพย์ฯ

มูลค่าลดลงสูงสุด 20 อันดับ

ชื่อหุ้น	ราคา (บาท)	จำนวนหุ้นที่ถือ (ล้านหุ้น)		เอ็นวีดีอาร์เปลี่ยนแปลง		
		16 มี.ค. 55	19 มี.ค. 55	(พันหุ้น)	มูลค่า (ล้านบาท)	(%)
BH	55.00	726.08	723.59	(2,491.8)	(137.48)	(0.3)
CPALL	64.50	4,493.77	4,492.34	(1,425.8)	(92.23)	(0.0)
LH	7.05	10,026.31	10,017.38	(8,927.7)	(62.58)	(0.1)
KTC	20.00	259.09	256.21	(2,876.1)	(57.74)	(1.1)
PTTGC	69.75	4,502.56	4,501.82	(736.7)	(50.77)	(0.0)
BIGC	177.00	800.93	800.73	(198.4)	(35.35)	(0.0)
TOP	71.00	2,039.85	2,039.55	(298.4)	(21.41)	(0.0)
ESSO	12.90	3,465.49	3,463.97	(1,520.3)	(20.57)	(0.0)
PTTEP	174.00	3,319.81	3,319.72	(84.6)	(14.83)	(0.0)
CENDEL	12.30	1,350.71	1,349.60	(1,109.0)	(13.81)	(0.1)
PHATRA	32.00	210.61	210.26	(356.0)	(11.45)	(0.2)
NOBLE	5.65	455.61	454.43	(1,179.8)	(6.57)	(0.3)
AOT	57.25	1,428.82	1,428.72	(108.1)	(6.22)	(0.0)
MCS	8.20	500.02	499.29	(723.8)	(5.99)	(0.1)
AGE	6.15	1,049.17	1,048.28	(880.8)	(5.32)	(0.1)
GLOBAL	14.80	1,450.31	1,449.97	(344.2)	(5.09)	(0.0)
KK	35.50	634.74	634.60	(141.8)	(5.08)	(0.0)
TIPCO	5.35	482.48	481.64	(835.6)	(4.33)	(0.2)
SIAM	3.28	593.12	592.11	(1,014.0)	(3.37)	(0.2)
LOXLEY	4.04	2,009.32	2,008.51	(816.0)	(3.29)	(0.0)

รายงานหุ้นที่ถูกสั่งห้ามจำหน่าย (Silent Period) (เรียงตามวันที่สิ้นสุด)

ชื่อหุ้น	ระยะเวลาห้ามจำหน่าย		จำนวนหุ้น (ล้านหุ้น)	ร้อยละของหุ้นชำระแล้ว	ทุนชำระแล้ว (ล้านบาท)	จำนวนหุ้นห้ามจำหน่ายคงเหลือ (ล้านหุ้น)				วันแรกในแต่ละช่วงที่สามารถจำหน่ายได้				จำนวนหุ้นที่พ้นการห้ามจำหน่ายแต่ละช่วง (ล้านหุ้น)			
	วันเริ่มต้น	วันสิ้นสุด				6M	12M	18M	24M	6M	12M	18M	24M	6M	12M	18M	24M
VTE	9 มี.ค. 54	8 มี.ค. 55	44.00	55.00	80.00	44.00	33.00	Free	Free	8 ก.ย. 54	8 มี.ค. 55	8 ก.ย. 55	8 มี.ค. 56	11.00	33.00	-	-
LHBANK	10 พ.ค. 54	9 พ.ค. 55	6,254.12	54.52	11,472.10	6,254.12	4,690.59	Free	Free	9 พ.ย. 54	9 พ.ค. 55	9 พ.ย. 55	9 พ.ค. 56	1,563.53	4,690.59	-	-
UIC	3 มิ.ย. 54	2 มิ.ย. 55	71.50	55.00	130.00	71.50	53.63	Free	Free	2 ธ.ค. 54	2 มิ.ย. 55	2 ธ.ค. 55	2 มิ.ย. 56	17.88	53.63	-	-
COLOR	14 มิ.ย. 54	13 มิ.ย. 55	79.89	55.00	145.25	79.89	59.92	Free	Free	13 ธ.ค. 54	13 มิ.ย. 55	13 ธ.ค. 55	13 มิ.ย. 56	19.97	59.92	-	-
QTC	28 ก.ค. 54	27 ก.ค. 55	110.00	55.00	200.00	110.00	82.50	Free	Free	27 ม.ค. 55	27 ก.ค. 55	27 ม.ค. 56	27 ก.ค. 56	27.50	82.50	-	-
APCS	29 ก.ย. 54	28 ก.ย. 55	165.00	55.00	300.00	165.00	123.75	Free	Free	28 มี.ค. 55	28 ก.ย. 55	28 มี.ค. 56	28 ก.ย. 56	41.25	123.75	-	-
APCO	4 พ.ย. 54	3 พ.ย. 55	110.00	55.00	200.00	110.00	82.50	Free	Free	3 พ.ค. 55	3 พ.ย. 55	3 พ.ค. 56	3 พ.ย. 56	27.50	82.50	-	-
KBS	27 พ.ค. 54	26 พ.ย. 55	275.00	55.00	500.00	275.00	206.25	Free	Free	26 พ.ย. 54	26 พ.ค. 55	26 พ.ย. 55	26 พ.ค. 56	68.75	206.25	-	-
HYDRO	15 ธ.ค. 54	14 ธ.ค. 55	71.50	55.00	130.00	71.50	53.63	Free	Free	14 มิ.ย. 55	14 ธ.ค. 55	14 มิ.ย. 56	14 ธ.ค. 56	17.88	53.63	-	-
CHOW	21 ธ.ค. 54	20 ธ.ค. 55	440.00	55.00	800.00	440.00	330.00	Free	Free	20 มิ.ย. 55	20 ธ.ค. 55	20 มิ.ย. 56	20 ธ.ค. 56	110.00	330.00	-	-

ที่มา: ตลาดหลักทรัพย์ฯ และ เคจี ไอ (ประเทศไทย)

หมายเหตุ: BMCL มีหุ้นที่ถูกสั่งห้ามจำหน่ายคงเหลือในช่วง 30M =3,107.0 ล้านหุ้น, 36M=1,553.5 ล้านหุ้น และหลังจาก 36M=Free

Disclaimer

บริษัทหลักทรัพย์ เคจีไอ (ประเทศไทย) จำกัด (มหาชน) (“บริษัท”) มิได้ให้การรับรองใดๆ ถึงความถูกต้องและแท้จริงของข้อมูลในเอกสารนี้ (“ข้อมูล”) ดังนั้นไม่ว่าจะด้วยเหตุใดก็ตาม บริษัทไม่ขอรับผิดชอบต่อความเสียหายในรายได้ หรือผลประโยชน์ใดๆ ทั้งทางตรงและทางอ้อมที่เกิดขึ้นจากการใช้ ข้อมูล และข้อมูลนี้มิได้จัดทำขึ้นเพื่อเป็นการชักชวนหรือชี้แนะให้ซื้อขายหลักทรัพย์ใดๆ ทั้งนี้ข้อมูลถูกจัดทำขึ้นจากแหล่งข้อมูลที่เป็นปัจจุบันและ บริษัทสงวนสิทธิ์ในการแก้ไขข้อความใดๆในเอกสารนี้โดยมิต้องบอกกล่าวล่วงหน้า

รายงานการเปลี่ยนแปลงการถือครองหลักทรัพย์ของผู้บริหาร (Change of Management Holdings)

ชื่อบริษัท	ชื่อผู้บริหาร	ความสัมพันธ์*	ประเภท	จำนวน (หุ้น)				ราคา (บาท)
				ซื้อ	ขาย	รับโอน	โอนออก	
AHC	พจนา มาโนช	ผู้จัดทำ	หุ้นสามัญ				317,933	-
AP	ภูมิพัฒน์ สีนาเจริญ	ผู้จัดทำ	หุ้นสามัญ		120,000			6.00
COLOR	มัทนา หอระदान	ผู้จัดทำ	หุ้นสามัญ	20,000				3.08
DELTA	หมิง เจ็ง หวัง	ผู้จัดทำ	หุ้นสามัญ		50,000			24.00
DIMET	ชัชวาล อัครวงกตศิลป์	ผู้จัดทำ	หุ้นสามัญ		800,000			2.02
PRANDA	อนันต์ ปานะนนท์ ร.น.	ผู้จัดทำ	หุ้นสามัญ		10,000			6.50
QLT	กิตติกร งามพิงพิศ	ผู้จัดทำ	หุ้นสามัญ	15,000				6.80
SAMART	น้ำทิพย์ บุรพวงษานนท์	ผู้จัดทำ	หุ้นสามัญ		116,000			9.46
SCB	สุเมธ ตันธวนิตย์	คู่สมรส	หุ้นสามัญ		5,000			140.50
	สุเมธ ตันธวนิตย์	คู่สมรส	หุ้นสามัญ		5,000			142.00
SIRI	อุทัย อุทัยแสงสุข	ผู้จัดทำ	หุ้นสามัญ		1,591,865			2.08
	มนธิยธร สร้อยสุวรรณ	ผู้จัดทำ	หุ้นสามัญ		1,000,000			2.08
	สิรินทรา มงคลนาวิน	ผู้จัดทำ	หุ้นสามัญ		500,000			2.10
SUSCO	เสริมศรี บุณนาค	ผู้จัดทำ	หุ้นสามัญ		400,000			1.21
SWC	วีระ ชินกนกรัตน์	ผู้จัดทำ	หุ้นสามัญ				8,000,000	-
TPC	อภิพร ภาษวิธน์	ผู้จัดทำ	หุ้นสามัญ		500,000			29.92
TRUBB	ไพบุลย์ วรประทีป	ผู้จัดทำ	หุ้นสามัญ	150,000				4.86
	วรเทพ วงศาสุทธิกุล	ผู้จัดทำ	หุ้นสามัญ	40,000				4.90
	วรเทพ วงศาสุทธิกุล	ผู้จัดทำ	หุ้นสามัญ	18,000				4.90
	วรเทพ วงศาสุทธิกุล	ผู้จัดทำ	ใบสำคัญฯ		41,800			2.50
	วรเทพ วงศาสุทธิกุล	ผู้จัดทำ	ใบสำคัญฯ		18,000			2.50
	ไพบุลย์ วรประทีป	ผู้จัดทำ	ใบสำคัญฯ		10,370			2.32
TTI	กัจจกร ชื่นชูจิตต์	ผู้จัดทำ	หุ้นสามัญ	1,200				26.00
TUF	เชง นิรุตตินานนท์	คู่สมรส	หุ้นสามัญ		40,000			68.88
	เชง นิรุตตินานนท์	คู่สมรส	หุ้นสามัญ		30,000			67.00
VTE	อรัญญา โนนินทร์	ผู้จัดทำ	หุ้นสามัญ	50,000				2.86
	อรัญญา โนนินทร์	ผู้จัดทำ	หุ้นสามัญ	20,000				3.02
	อรัญญา โนนินทร์	ผู้จัดทำ	หุ้นสามัญ	10,000				3.00
		สัมพันธ์ *	หลักทรัพย์					

ที่มา: เวกบีสต์ ก.ล.ด.

หมายเหตุ: * กรณีที่บริษัทมีผู้บริหารเป็นคู่สมรสกัน ถ้ามีการซื้อขายหลักทรัพย์ คู่สมรสทั้ง 2 คน จะมีหน้าที่ต้องรายงาน ซึ่งจะทำให้เกิดการแสดงรายการซ้ำซ้อนกัน เช่น นาย A และนาง B เป็นคู่สมรสกันและเป็นผู้บริหารของ บมจ. AB ทั้งคู่ ถ้านาย A ซื้อหุ้น AB 1 รายการ การแสดงข้อมูลจะเป็น 2 รายการดังนี้ รายการที่ 1 นาย A ผู้จัดทำ ซื้อหุ้น รายการที่ 2 นาง B คู่สมรส ซื้อหุ้น จึงขอให้ใช้ข้อมูลด้วยความระมัดระวัง

Disclaimer

บริษัทหลักทรัพย์ เคจีไอ (ประเทศไทย) จำกัด (มหาชน) (“บริษัท”) มิได้ให้การรับรองใดๆ ถึงความถูกต้องและแท้จริงของข้อมูลในเอกสารนี้ (“ข้อมูล”) ดังนั้นไม่ว่าจะด้วยเหตุใดก็ตาม บริษัทไม่ขอรับผิดชอบต่อความเสียหายในรายได้ หรือผลประโยชน์ใดๆ ทั้งทางตรงและทางอ้อมที่เกิดขึ้นจากการใช้ ข้อมูล และข้อมูลนี้มิได้จัดทำขึ้นเพื่อเป็นการชักชวนหรือชี้มาให้ซื้อขายหลักทรัพย์ใดๆ ทั้งนี้ข้อมูลถูกจัดทำขึ้นจากแหล่งข้อมูลที่เป็นปัจจุบันและ บริษัทสงวนสิทธิในการแก้ไขข้อความใดๆในเอกสารนี้โดยมิต้องบอกกล่าวล่วงหน้า

ปฏิทินหุ้น

จันทร์	อังคาร	พุธ	พฤหัสบดี	ศุกร์
19 มี.ค. 55 SENA XD @ 0.06 บาท SENA XD @ 17:1 หุ้น จ่าย 8 พ.ค. 55 RASA XD @ 0.02777 บาท RASA XD @ 4:1 หุ้น จ่าย 9 พ.ค. 55 SPG XD @ 5.0 บาท จ่าย 21 พ.ค. 55 GENCO XD @ 0.01 บาท จ่าย 22 พ.ค. 55 BIGC01CB เข้าเทรด SET วันแรก BLA01CB เข้าเทรด SET วันแรก TCAP01CB เข้าเทรด SET วันแรก	20 มี.ค. 55 BFIN XD @ 0.40 บาท จ่าย 8 พ.ค. 55 BSBM XD @ 0.02 บาท จ่าย 10 พ.ค. 55 BAT-3K XD @ 4.0 บาท จ่าย 11 พ.ค. 55 MACO XD @ 0.27 บาท MACO XD @ 2.5:1 หุ้น ROBINS XD @ 0.65 บาท จ่าย 22 พ.ค. 55 N-PARK XR 1:1 @ 0.02 บาท TSF XW 2.5:1 @ ฟรี	21 มี.ค. 55 GLOBAL XD @ 0.0222 บาท GLOBAL XD @ 5:1 หุ้น จ่าย 11 พ.ค. 55 TWZ XD @ 0.005 บาท จ่าย 18 พ.ค. 55 SWC XD @ 0.19 บาท จ่าย 25 พ.ค. 55 WR XR 1:1 @ 1.1 บาท	22 มี.ค. 55 AMC XD @ 0.08 บาท จ่าย 8 พ.ค. 55 CWT XD @ 0.25 บาท จ่าย 11 พ.ค. 55 KCAR XD @ 0.36 บาท จ่าย 22 พ.ค. 55 M-CHAI XD @ 2.67 บาท RAM XD @ 6 บาท จ่าย 25 พ.ค. 55 SINGER XD @ 0.20 บาท จ่าย 30 พ.ค. 55	23 มี.ค. 55 PS XD @ 0.40 บาท จ่าย 17 พ.ค. 55 TIC XD @ 0.25 บาท TIC-P XD @ 1 บาท จ่าย 18 พ.ค. 55 CTW XD @ 0.5 บาท จ่าย 22 พ.ค. 55 TCC XW 10:1 @ ฟรี AOT13CB ขึ้น SP เพื่อใช้สิทธิ์ครั้งสุดท้าย BLA13CB ขึ้น SP เพื่อใช้สิทธิ์ครั้งสุดท้าย DTAC13CB ขึ้น SP เพื่อใช้สิทธิ์ครั้งสุดท้าย ตั้งแต่ 23 - 28 มี.ค. 55
26 มี.ค. 55 BGH XD @ 1.10 บาท จ่าย 4 พ.ค. 55 WORK XD @ 0.40 บาท จ่าย 14 พ.ค. 55 SKR XD @ 0.6 บาท WG XD @ 4.5 บาท จ่าย 24 พ.ค. 55 IFEC XD @ 0.18 บาท TTTM XD @ 1.5 บาท จ่าย 25 พ.ค. 55 BH13CA ขึ้น SP เพื่อใช้สิทธิ์ครั้งสุดท้าย CPF13PA ขึ้น SP เพื่อใช้สิทธิ์ครั้งสุดท้าย DELT13CA ขึ้น SP เพื่อใช้สิทธิ์ครั้งสุดท้าย KK13CA ขึ้น SP เพื่อใช้สิทธิ์ครั้งสุดท้าย ตั้งแต่ 26 - 29 มี.ค. 55	27 มี.ค. 55 KIAT XD @ 0.25 บาท KIAT XD @ 10:1 หุ้น จ่าย 4 พ.ค. 55 SGP XD @ 0.3 บาท จ่าย 8 พ.ค. 55 SMK XD @ 9 บาท จ่าย 9 พ.ค. 55 DTC XD @ 0.5 บาท จ่าย 11 พ.ค. 55 CMR XD @ 1.9 บาท NTV XD @ 6.11 บาท จ่าย 25 พ.ค. 55 PERM XD @ 0.04 บาท จ่าย 30 พ.ค. 55	28 มี.ค. 55 TCP XD @ 0.60 บาท จ่าย 12 เม.ย. 55 TBSP XD @ 6.0 บาท จ่าย 19 เม.ย. 55 AYUD XD @ 0.5 บาท จ่าย 8 พ.ค. 55 SAMTEL XD @ 0.36 บาท จ่าย 9 พ.ค. 55 UMI XD @ 0.13 บาท จ่าย 22 พ.ค. 55 TONHUA XD @ 0.023 บาท จ่าย 24 พ.ค. 55 GLAND XD @ 0.03 บาท BANP13CE ขึ้น SP เพื่อใช้สิทธิ์ครั้งสุดท้าย BGH13CB ขึ้น SP เพื่อใช้สิทธิ์ครั้งสุดท้าย HMPR13CB ขึ้น SP เพื่อใช้สิทธิ์ครั้งสุดท้าย ตั้งแต่ 28 มี.ค. - 2 เม.ย. 55	29 มี.ค. 55 Q-CON XD @ 0.08 บาท SF XD @ 0.01389 บาท SF XD @ 8:1 หุ้น จ่าย 20 เม.ย. 55 TMD XD @ 6 บาท จ่าย 8 พ.ค. 55 SIM XD @ 0.01 บาท จ่าย 10 พ.ค. 55 SAMART XD @ 0.3 บาท จ่าย 11 พ.ค. 55 TSTE XD @ 0.24 บาท TTI XD @ 0.50 บาท จ่าย 25 พ.ค. 55	30 มี.ค. 55 TGCI XD @ 0.1 บาท จ่าย 20 เม.ย. 55 OISHI XD @ 0.7 บาท จ่าย 23 พ.ค. 55 MK XD @ 0.08 บาท จ่าย 24 พ.ค. 55
2 เม.ย. 55 ADVANC @ 4.26 บาท จ่าย 23 เม.ย. 55 DCC @ 0.62 บาท จ่าย 4 พ.ค. 55 SPPT @ 0.1 บาท จ่าย 10 พ.ค. 55 GFPT @ 0.33 บาท จ่าย 15 พ.ค. 55 IRCP XD @ 0.1 บาท จ่าย 21 พ.ค. 55 CPI XD @ 0.24 บาท SAWANG XD @ 0.50 บาท จ่าย 22 พ.ค. 55 DTCI XD @ 0.5 บาท จ่าย 23 พ.ค. 55	3 เม.ย. 55 BIGC01CA ขึ้น SP เพื่อใช้สิทธิ์ครั้งสุดท้าย BLA01CA ขึ้น SP เพื่อใช้สิทธิ์ครั้งสุดท้าย TCAP01CA ขึ้น SP เพื่อใช้สิทธิ์ครั้งสุดท้าย ตั้งแต่ 3 - 10 เม.ย. 55 CSL XD @ 0.27 บาท จ่าย 24 เม.ย. 55	4 เม.ย. 55 EASTW XD @ 0.3 บาท จ่าย 24 เม.ย. 55 INTUCH XD @ 1.58 บาท SCC XD @ 7 บาท จ่าย 26 เม.ย. 55 DTAC XD @ 1.38 บาท จ่าย 27 เม.ย. 55	5 เม.ย. 55 CSP XD @ 0.12 บาท FORTH XD @ 0.17 บาท จ่าย 27 เม.ย. 55 MINT XD @ 0.15 บาท MINT XD @ 10:1 หุ้น จ่าย 30 เม.ย. 55	6 เม.ย. 55 วันพระบาทสมเด็จพระพุทธยอดฟ้าจุฬาโลก มหาราชและวันระลึกมหาจักรีบรมราชวงศ์
9 เม.ย. 55 วันหยุดพิเศษ	10 เม.ย. 55 EPCO XD @ 0.055 บาท จ่าย 26 เม.ย. 55 KBANK XD @ 2 บาท จ่าย 27 เม.ย. 55	11 เม.ย. 55 CGS XD @ 0.088 บาท จ่าย 27 เม.ย. 55 SORKON XD @ 3 บาท SSF XD @ 0.57 บาท จ่าย 30 เม.ย. 55	12 เม.ย. 55 BANPU XD @ 9.0 บาท GC XD @ 0.16 บาท จ่าย 30 เม.ย. 55 HTECH XD @ 0.07 บาท จ่าย 2 พ.ค. 55 CHOW XD @ 0.10 บาท จ่าย 3 พ.ค. 55 HYDRO XD @ 0.26 บาท SAMCO XD @ 0.02 บาท จ่าย 4 พ.ค. 55	13 เม.ย. 55 วันสงกรานต์

Disclaimer

บริษัทหลักทรัพย์ เคจีไอ (ประเทศไทย) จำกัด (มหาชน) (“บริษัท”) มิได้ให้การรับรองใดๆ ถึงความถูกต้องและแท้จริงของข้อมูลในเอกสารนี้ (“ข้อมูล”) ดังนั้นไม่ว่าจะด้วยเหตุใดก็ตาม บริษัทไม่ขอรับผิดชอบต่อความเสียหายในรายได้ หรือผลประโยชน์ใดๆ ทั้งทางตรงและทางอ้อมที่เกิดขึ้นจากการใช้ ข้อมูล และข้อมูลนี้มิได้จัดทำขึ้นเพื่อเป็นการชักชวนหรือชี้แนะให้ซื้อขายหลักทรัพย์ใดๆ ทั้งนี้ข้อมูลถูกจัดทำขึ้นจากแหล่งข้อมูลที่เป็นปัจจุบันและ บริษัทสงวนสิทธิ์ในการแก้ไขข้อความใดๆ ในเอกสารนี้โดยมิต้องบอกกล่าวล่วงหน้า

ปฏิทินหุ้น (ต่อ)

จันทร์	อังคาร	พุธ	พฤหัสบดี	ศุกร์
16 เม.ย. 55	17 เม.ย. 55	18 เม.ย. 55	19 เม.ย. 55	20 เม.ย. 55
หยุดชดเชยวันสงกรานต์	HMPRO XD @ 0.15 บาท จ่าย 27 พ.ค. 55 TCAP XD @ 0.70 บาท TCAP-P XD @ 0.70 บาท จ่าย 30 เม.ย. 55 AI XD @ 0.15 บาท จ่าย 2 พ.ค. 55 SCB XD @ 2.50 บาท SCB-P XD @ 2.50 บาท TVI XD @ 0.15 บาท จ่าย 4 พ.ค. 55	SPORT XD @ 0.04 บาท จ่าย 4 พ.ค. 55 CNT XD @ 0.3 บาท จ่าย 8 พ.ค. 55 GUNKUL XD @ 0.1 บาท GUNKUL XD @ 10:1 หุ้น TMB XD @ 0.03 บาท จ่าย 9 พ.ค. 55	AIT XD @ 3.50 บาท จ่าย 4 พ.ค. 55 BBL XD @ 4.0 บาท จ่าย 8 พ.ค. 55 KTB XD @ 0.62 บาท KTB-P XD @ 0.7745 บาท จ่าย 9 พ.ค. 55	TUF XR 5:1 @ 50 บาท
23 เม.ย. 55	24 เม.ย. 55	25 เม.ย. 55	26 เม.ย. 55	27 เม.ย. 55
AHC XD @ 3.5 บาท จ่าย 8 พ.ค. 55 SABINA XD @ 0.15 บาท จ่าย 9 พ.ค. 55 KMC XR 1:10 @ 0.40 บาท KMC XW 2(หุ้นเพิ่มทุน):1 @ 10:1 KMC XW 10:1 @ 10:1	UBIS XD @ 0.18 บาท จ่าย 8 พ.ค. 55 AF XD @ 1.0 บาท จ่าย 9 พ.ค. 55	APRINT XD @ 0.9 บาท จ่าย 10 พ.ค. 55 SSC XD @ 0.75 บาท จ่าย 11 พ.ค. 55	LHBBANK XD @ 0.0037 บาท LHBBANK XD @ 3:1 หุ้น จ่าย 21 พ.ค. 55 AJ XD @ 0.1 บาท PPM XD @ 0.1 บาท จ่าย 21 พ.ค. 55	KWC XD @ 4.20 บาท SC XD @ 0.65 บาท จ่าย 17 พ.ค. 55 APCS XD @ 0.15 บาท APCS XD @ 10:1 หุ้น FSS XD @ 0.06 บาท PHOL XD @ 0.1 บาท SIS XD @ 0.15 บาท SIS XD @ 10:1 หุ้น จ่าย 18 พ.ค. 55 SCG XD @ 0.15 บาท จ่าย 21 พ.ค. 55 CENTEL XD @ 0.15 บาท UOBKH XD @ 0.06 บาท จ่าย 22 พ.ค. 55
30 เม.ย. 55	1 พ.ค. 55	2 พ.ค. 55	3 พ.ค. 55	4 พ.ค. 55
BGT XD @ 0.012 บาท BGT XD @ 8:1 หุ้น JUBILEE XD @ 0.29 บาท จ่าย 15 พ.ค. 55 ASIAN XD @ 0.15 บาท MOONG XD @ 0.20 บาท TRT XD @ 0.25 บาท จ่าย 17 พ.ค. 55 AMATA XD @ 0.25 บาท NC XD @ 0.75 บาท PG XD @ 0.60 บาท S & J XD @ 1 บาท SPI XD @ 0.23 บาท TNL XD @ 0.6362 บาท TPCORP XD @ 0.40 บาท WACOAL XD @ 2.1 บาท จ่าย 18 พ.ค. 55 BAY XD @ 0.35 บาท CK XD @ 0.25 บาท ICC XD @ 1.1 บาท P-FCB XD @ 0.75 บาท SPC XD @ 0.9 บาท จ่าย 22 พ.ค. 55 BTNC XD @ 0.5 บาท จ่าย 23 พ.ค. 55 CPR XD @ 0.076 บาท จ่าย 25 พ.ค. 55	วันแรงงานแห่งชาติ	TICON XD @ 0.20 บาท จ่าย 17 พ.ค. 55 BECL XD @ 0.7 บาท SAUCE XD @ 1.22 บาท จ่าย 18 พ.ค. 55 NINE XD @ 0.15 บาท จ่าย 22 พ.ค. 55 POST XD @ 0.10 บาท SCCC XD @ 6 บาท จ่าย 23 พ.ค. 55 A XD @ 0.03 บาท ALUCON XD @ 6 บาท CSR XD @ 1.40 บาท OHTL XD @ 3 บาท TISCO XD @ 2.35 บาท TISCO-P XD @ 2.35 บาท จ่าย 25 พ.ค. 55	APCO XD @ 0.25 บาท GFM XD @ 1 บาท LALIN XD @ 0.10 บาท SYMC XD @ 0.38 บาท TMI XD @ 5:1 หุ้น TPC XD @ 0.7 บาท UKEM XD @ 0.09 บาท จ่าย 18 พ.ค. 55 AS XD @ 0.343 บาท MFEC XD @ 0.33 บาท MODERN XD @ 0.25 บาท OCC XD @ 0.70 บาท THIP XD @ 2.5 บาท จ่าย 21 พ.ค. 55 CPALL XD @ 1.25 บาท CPALL XD @ 1:1 หุ้น DEMCO XD @ 0.08 บาท จ่าย 22 พ.ค. 55 PRECHA XD @ 0.05 บาท SMM XD @ 0.02 บาท จ่าย 23 พ.ค. 55 CI XD @ 0.06 บาท HFT XD @ 0.06 บาท IHL XD @ 0.01852 บาท IHL XD @ 6:1 หุ้น PHATRA XD @ 1.28 บาท SE-ED XD @ 0.11112 บาท SE-ED XD @ 10:1 หุ้น TPOLY XD @ 0.08 บาท จ่าย 24 พ.ค. 55 KK XD @ 1.40 บาท L&E XD @ 0.57 บาท SMIT XD @ 0.12 บาท TC XD @ 0.07 บาท VARO XD @ 0.20 บาท VARO XD @ 40:1 หุ้น จ่าย 25 พ.ค. 55	BAFS XD @ 0.4 บาท HTC XD @ 0.12 บาท NOBLE XD @ 0.3 บาท PDI XD @ 0.5 บาท จ่าย 23 พ.ค. 55 AP XD @ 0.18 บาท จ่าย 24 พ.ค. 55 ESSO XD @ 0.05 บาท KDH XD @ 2 บาท SSSC XD @ 2.6 บาท STA XD @ 0.5 บาท TFD XD @ 0.01 บาท TFD XD @ 12.50:1 หุ้น TOPP XD @ 3.80 บาท TWFP XD @ 7 บาท VNT XD @ 1 บาท จ่าย 25 พ.ค. 55

Disclaimer

บริษัทหลักทรัพย์ เคจีไอ (ประเทศไทย) จำกัด (มหาชน) (“บริษัท”) มิได้ให้การรับรองใดๆ ถึงความถูกต้องและแท้จริงของข้อมูลในเอกสารนี้ (“ข้อมูล”) ดังนั้นไม่ว่าจะด้วยเหตุใดก็ตาม บริษัทไม่ขอรับผิดชอบต่อความเสียหายในรายได้ หรือผลประโยชน์ใดๆ ทั้งทางตรงและทางอ้อมที่เกิดขึ้นจากการใช้ ข้อมูล และข้อมูลนี้มิได้จัดทำขึ้นเพื่อเป็นการชักชวนหรือชี้แนะให้ซื้อขายหลักทรัพย์ใดๆ ทั้งนี้ข้อมูลถูกจัดทำขึ้นจากแหล่งข้อมูลที่เป็นปัจจุบันและ บริษัทสงวนสิทธิ์ในการแก้ไขข้อความใดๆในเอกสารนี้โดยมิต้องบอกกล่าวล่วงหน้า

ปฏิทินหุ้น (ต่อ)

จันทร์	อังคาร	พุธ	พฤหัสบดี	ศุกร์
7 พ.ค. 55	8 พ.ค. 55	9 พ.ค. 55	10 พ.ค. 55	11 พ.ค. 55
ชุดเหรียญนวัตกรรมมงคล	FMT XD @ 0.25 บาท UAC XD @ 0.10 บาท UAC XD @ 20:3 หุ้น จ่าย 18 พ.ค. 55 PJW XD @ 0.1 บาท TPAC XD @ 0.40 บาท จ่าย 21 พ.ค. 55 PM XD @ 0.14 บาท PT XD @ 0.10 บาท จ่าย 22 พ.ค. 55 CPN XD @ 0.37 บาท PREB XD @ 0.15 บาท PREB XD @ 20:1 หุ้น SHANG XD @ 0.75 บาท SPALI XD @ 0.30 บาท TRUBB XD @ 0.02778 บาท TRUBB XD @ 4:1 หุ้น VIBHA XD @ 0.19 บาท จ่าย 23 พ.ค. 55 2S XD @ 0.12 บาท BJC XD @ 0.45 บาท IVL XD @ 0.5 บาท SIMAT XD @ 0.0112 บาท SIMAT XD @ 10:1 หุ้น SITHAI XD @ 0.75 บาท TPA XD @ 4.50 บาท จ่าย 24 พ.ค. 55 BWG XD @ 0.05 บาท CHOTI XD @ 33.9 บาท DSGT XD @ 0.08 บาท KH XD @ 0.1 บาท PF XD @ 0.04 บาท จ่าย 25 พ.ค. 55 PLE XD @ 0.04 บาท จ่าย 31 พ.ค. 55	QH XD @ 0.00926 บาท QH XD @ 12:1 หุ้น จ่าย 21 พ.ค. 55 COLOR XD @ 0.1 บาท จ่าย 23 พ.ค. 55 LST XD @ 0.08 บาท UPOIC XD @ 0.50 บาท จ่าย 25 พ.ค. 55 BLA XD @ 0.34 บาท	CPF XD @ 0.60 บาท จ่าย 24 พ.ค. 55	

ที่มา : ตลาดหลักทรัพย์ฯ

ประจำวันที่ 20 มี.ค. 55

หมายเหตุ :

IPO : หุ้นเข้าใหม่

XD : ผู้ซื้อหลักทรัพย์ไม่ได้สิทธิรับเงินปันผล

XE : วันปิดสมุดทะเบียนผู้ถือใบสำคัญแสดงสิทธิ เพื่อการใช้สิทธิแปลงสภาพก่อนกำหนด

XR : ผู้ซื้อหลักทรัพย์ไม่ได้สิทธิจองซื้อหุ้นออกใหม่

XT : ผู้ซื้อหลักทรัพย์ไม่ได้สิทธิรับใบสำคัญแสดงสิทธิในการซื้อหุ้นเพิ่มทุนที่โอนสิทธิได้

XW : ผู้ซื้อหลักทรัพย์ไม่ได้สิทธิรับใบสำคัญแสดงสิทธิที่จะซื้อหลักทรัพย์

Disclaimer

บริษัทหลักทรัพย์ เคจีไอ (ประเทศไทย) จำกัด (มหาชน) (“บริษัท”) มิได้ให้การรับรองใดๆ ถึงความถูกต้องและแท้จริงของข้อมูลในเอกสารนี้ (“ข้อมูล”) ดังนั้นไม่ว่าจะด้วยเหตุใดก็ตาม บริษัทไม่ขอรับผิดชอบต่อความเสียหายในรายได้ หรือผลประโยชน์ใดๆ ทั้งทางตรงและทางอ้อมที่เกิดขึ้นจากการใช้ ข้อมูล และข้อมูลนี้มิได้จัดทำขึ้นเพื่อเป็นการชักชวนหรือชี้แนะให้ซื้อขายหลักทรัพย์ใดๆ ทั้งนี้ข้อมูลถูกจัดทำขึ้นจากแหล่งข้อมูลที่เป็นปัจจุบันและ บริษัทสงวนสิทธิ์ในการแก้ไขข้อความใดๆในเอกสารนี้โดยมิต้องบอกกล่าวล่วงหน้า

รายงานผลสำรวจการกำกับดูแลกิจการบริษัทจดทะเบียน (CG Report)

ลำดับ	ชื่อบริษัท	ราคาปิด (บาท)	ชื่อย่อ	จำนวนตราสัญลักษณ์	ลำดับ	ชื่อบริษัท	ราคาปิด (บาท)	ชื่อย่อ	จำนวนตราสัญลักษณ์
1	บริษัท แอดวานซ์ อินโฟร์ เซอร์วิส จำกัด (มหาชน)	172.50	ADVANC	▲▲▲▲▲	33	บริษัท พญาชา เวิลด์เทรด จำกัด (มหาชน)	15.50	PS	▲▲▲▲▲
2	บริษัท เอเชีย กรีน เอนเนจี้ จำกัด (มหาชน)	6.15	AGE	▲▲▲▲	34	บริษัท พรเซ็ส ซิปป์ จำกัด (มหาชน)	16.30	PSL	▲▲▲▲▲
3	บริษัท อามโก้ เทคโนโลยี จำกัด (มหาชน)	13.80	AH	▲▲▲▲	35	บริษัท ปตท. จำกัด (มหาชน)	352.00	PTT	▲▲▲▲▲
4	บริษัท อมตะ คอร์ปอเรชั่น จำกัด (มหาชน)	16.80	AMATA	▲▲▲▲	36	บริษัท ปตท.สำรวจและผลิตปิโตรเลียม จำกัด (มหาชน)	174.00	PTTEP	▲▲▲▲▲
5	บริษัท ท่าอากาศยานไทย จำกัด (มหาชน)	57.25	AOT	▲▲▲▲▲	37	บริษัท พีทีที โกลบอล เคมิคอล จำกัด (มหาชน)	69.75	PTTGC	▲▲▲▲▲
6	บริษัท เอเชียโทรคอมพิวเทค ดีเวลลอปเม้นท์ จำกัด (มหาชน)	5.95	AP	▲▲▲▲▲	38	บริษัท ควอลิตี้เฮาส์ จำกัด (มหาชน)	1.86	QH	▲▲▲▲▲
7	บริษัท บ้านปู จำกัด (มหาชน)	602.00	BANPU	▲▲▲▲▲	39	บริษัท อาร์ ซี แอจ จำกัด (มหาชน)	6.85	RCL	▲▲▲▲
8	ธนาคารกรุงศรีอยุธยา จำกัด (มหาชน)	26.75	BAY	▲▲▲▲▲	40	บริษัท ห้างสรรพสินค้าโรบินสัน จำกัด (มหาชน)	51.50	ROBINS	▲▲▲▲▲
9	ธนาคารกรุงเทพ จำกัด (มหาชน)	190.00	BBL	▲▲▲▲▲	41	บริษัท สวนอุตสาหกรรมโรจนะ จำกัด (มหาชน)	6.10	ROJNA	▲▲▲▲
10	บริษัท บางจากปิโตรเลียม จำกัด (มหาชน)	22.50	BCP	▲▲▲▲▲	42	บริษัท สาขุดสาหกรรม จำกัด (มหาชน)	4.10	SALEE	▲▲▲▲
11	บริษัท บีอีซี เวิลด์ จำกัด (มหาชน)	51.50	BEC	▲▲▲▲▲	43	บริษัท สมบูรณ์ แอ็ดวานซ์ เทคโนโลยี จำกัด (มหาชน)	27.25	SAT	▲▲▲▲▲
12	บริษัท ทางด่วนกรุงเทพ จำกัด (มหาชน)	21.00	BECL	▲▲▲▲▲	44	ธนาคารไทยพาณิชย์ จำกัด (มหาชน)	148.50	SCB	▲▲▲▲▲
13	บริษัท กรุงเทพดุสิตเวชการ จำกัด (มหาชน)	87.75	BGH	▲▲▲▲	45	บริษัท ปูนซิเมนต์ไทย จำกัด (มหาชน)	354.00	SCC	▲▲▲▲▲
14	บริษัท บีทีเอส กรุ๊ป โฮลดิ้งส์ จำกัด (มหาชน)	0.77	BTS	▲▲▲▲▲	46	บริษัท แอสสิริ จำกัด (มหาชน)	2.06	SIRI	▲▲▲▲▲
15	บริษัท ขนส่ง จำกัด (มหาชน)	8.20	CK	▲▲▲▲▲	47	บริษัท สุภาลัย จำกัด (มหาชน)	15.60	SPALI	▲▲▲▲
16	บริษัท เซ็นทรัลพัฒนา จำกัด (มหาชน)	44.75	CPN	▲▲▲▲▲	48	บริษัท ไทยแลนด์แอร์ไลน์ จำกัด (มหาชน)	185.50	STANLY	▲▲▲▲▲
17	บริษัท ไดมอนด์เซรามิค จำกัด (มหาชน)	64.25	DCC	▲▲▲▲	49	บริษัท ซีโน-ไทย เอ็นจิเนียริ่งแอนด์คอนสตรัคชั่น จำกัด (มหาชน)	13.70	STEC	▲▲▲▲▲
18	บริษัท กรมป้องกันและบรรเทาสาธารณภัย จำกัด (มหาชน)	5.95	DRT	▲▲▲▲	50	บริษัท ทีบีทีแอสฟัลท์ จำกัด (มหาชน)	49.50	TASCO	▲▲▲▲▲
19	บริษัท โทเทิล แอ็คเซ็ส คอมมูนิเคชั่น จำกัด (มหาชน)	74.75	DTAC	▲▲▲▲▲	51	บริษัท การบินไทย จำกัด (มหาชน)	25.25	THAI	▲▲▲▲▲
20	บริษัท จัดการและพัฒนาทรัพยากรน้ำภาคตะวันออก จำกัด (มหาชน)	7.60	EASTW	▲▲▲▲▲	52	บริษัท ไทยคอน อินดัสทรีล คอนเน็คชั่น จำกัด (มหาชน)	13.00	TICON	▲▲▲▲
21	บริษัท เหมราชพัฒนาที่ดิน จำกัด (มหาชน)	2.66	HEMRAJ	▲▲▲▲▲	53	บริษัท คำเหล็กไทย จำกัด (มหาชน)	5.15	TMT	▲▲▲▲▲
22	บริษัท อินเดอร์ไฮด์ จำกัด (มหาชน)	8.25	IHL	▲▲▲▲	54	บริษัท ไทย เอ็น ดี ที จำกัด (มหาชน)	5.35	TNDT	▲▲▲▲
23	บริษัท ไออาร์พีซี จำกัด (มหาชน)	4.72	IRPC	▲▲▲▲▲	55	บริษัท ไทยออยล์ จำกัด (มหาชน)	71.00	TOP	▲▲▲▲▲
24	ธนาคารกสิกรไทย จำกัด (มหาชน)	158.50	KBANK	▲▲▲▲▲	56	บริษัท พลาสติก และทึบท่อไทย จำกัด (มหาชน)	9.25	TPAC	▲▲▲▲
25	บริษัท น้ำตาลขอนแก่น จำกัด (มหาชน)	14.20	KSL	▲▲▲▲▲	57	บริษัท ถิรไทย จำกัด (มหาชน)	5.90	TRT	▲▲▲▲▲
26	ธนาคารกรุงไทย จำกัด (มหาชน)	18.50	KTB	▲▲▲▲▲	58	บริษัท ไทยสตีลเคเบิล จำกัด (มหาชน)	11.20	TSC	▲▲▲▲▲
27	บริษัท แลนด์แอนด์เฮาส์ จำกัด (มหาชน)	7.05	LH	▲▲▲▲▲	59	บริษัท ทาทา สตีล (ประเทศไทย) จำกัด (มหาชน)	0.89	TSTH	▲▲▲▲▲
28	บริษัท แอล.พี.เอ็น. ดีเวลลอปเม้นท์ จำกัด (มหาชน)	15.50	LPN	▲▲▲▲▲	60	บริษัท โทริเซนไทย เอเจนซีซี จำกัด (มหาชน)	20.60	TTA	▲▲▲▲▲
29	บริษัท เมเจอร์ ซินีเพล็กซ์ กรุ๊ป จำกัด (มหาชน)	16.90	MAJOR	▲▲▲▲▲	61	บริษัท นำประปาไทย จำกัด (มหาชน)	5.80	TTW	▲▲▲▲▲
30	บริษัท อสมท จำกัด (มหาชน)	28.75	MCOT	▲▲▲▲▲	62	บริษัท นามันพีชไทย จำกัด (มหาชน)	20.90	TVO	▲▲▲▲▲
31	บริษัท เอ็ม.ซี.เอส.สตีล จำกัด (มหาชน)	8.20	MCS	▲▲▲▲	63	บริษัท ยูนิมิต เอ็นจิเนียริ่ง จำกัด (มหาชน)	3.04	UEC	▲▲▲▲
32	บริษัท โมเดิร์นฟาร์มกรุ๊ป จำกัด (มหาชน)	6.25	MODERN	▲▲▲▲	64	บริษัท วนชัย กรุ๊ป จำกัด (มหาชน)	4.18	VNG	▲▲▲▲

ที่มา: www.thai-iod.com

หมายเหตุ

Cooperate Governance Report (CGR) เป็นการจัดทำร่วมกันระหว่างสำนักงาน ก.ล.ด. ตลาดหลักทรัพย์แห่งประเทศไทย และ สมาคมส่งเสริมสถาบันกรรมการบริษัทไทย (Thai IOD) โดยใช้จำนวนตราสัญลักษณ์ของคณะกรรมการบริษัทแห่งชาติแสดงระดับคะแนนในแต่ละกลุ่ม และจะทำการเผยแพร่รายชื่อเฉพาะบริษัทที่ได้คะแนนอยู่ในระดับ "ดี" (Good) ขึ้นไป ความหมายของจำนวนตราสัญลักษณ์

▲▲▲▲▲ ดีเลิศ (Excellent) ▲▲▲▲ ดีมาก (Very Good) ▲▲▲▲ ดี (Good)

Disclaimer

บริษัทหลักทรัพย์ เคจีไอ (ประเทศไทย) จำกัด (มหาชน) ("บริษัท") มิได้ให้การรับรองใดๆ ถึงความถูกต้องและแท้จริงของข้อมูลในเอกสารนี้ ("ข้อมูล") ดังนั้นไม่ว่าจะด้วยเหตุใดก็ตาม บริษัทไม่ขอรับผิดชอบต่อความเสียหายในรายได้ หรือผลประโยชน์ใดๆ ทั้งทางตรงและทางอ้อมที่เกิดขึ้นจากการใช้ ข้อมูล และข้อมูลนี้มิได้จัดทำขึ้นเพื่อการชักชวนหรือชี้แนะให้ซื้อขายหลักทรัพย์ใดๆ ทั้งนี้ข้อมูลถูกจัดทำขึ้นจากแหล่งข้อมูลที่เป็นปัจจุบันและ บริษัทสงวนสิทธิ์ในการแก้ไขข้อความใดๆในเอกสารนี้โดยมิชอบกล่าวล่วงหน้า