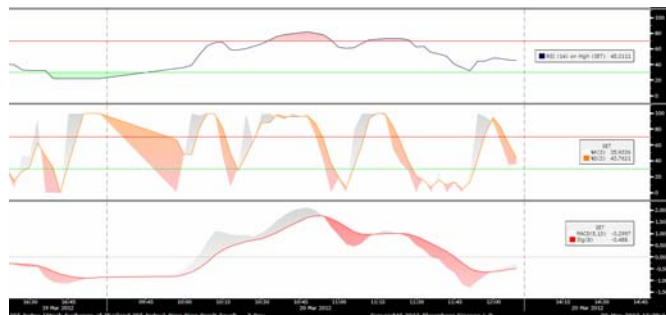
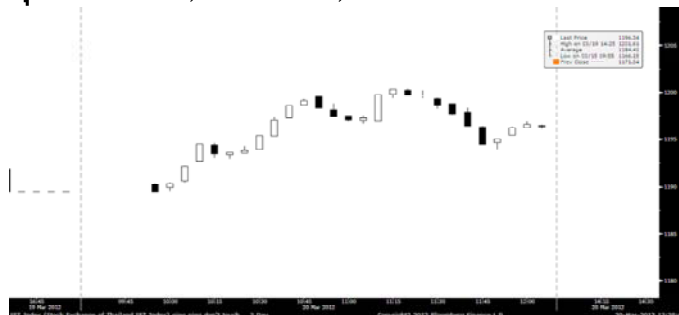


STRATEGIC MOVE

ปรับหมากกลยุทธ์ ภาคบ้าย

วันอังคารที่ 20 มีนาคม พ.ศ. 2555

กลุ่ม Bank ใหญ่เริ่มเติมมูลค่า หาก SET จะมาพลังงานต้องตื่น กลยุทธ์ระยะสั้น สลับจากหุ้น ธ.พ.ขนาด ใหญ่ไปลง TCAP และยังแนะนำปรับพอร์ตขายหุ้นที่แพง/Over Value แต่ให้ถือหุ้น under value DTAC(FV@B82.6), SAT(FV@33.48), STANLY(FV@B233) และ SPALI(FV@B18.79) บ้ายนี้เล่นสั้นกับ หุ้นเทคนิค RS, SMART, SST



ภาพ SET ราย 5 นาที ณ เวลา 12.30 น.

ที่มา : Bloomberg, ฝ่ายวิจัย ASP

สำรวจตลาด :

- SET Index ขึ้นต่อ 7.94 จุด ปิดเพียง 1,197.44 จุด ปริมาณการซื้อขายเริ่มหด 1.48 หมื่นล้านบาท
- หุ้นไทยยังขึ้นไม่หยุดหย่อน โดยเฉพาะหุ้นในกลุ่ม Bank ใหญ่ ขึ้นได้ทุกวัน ขึ้นที่ก็ชัดหนัก 1-3% อย่าง KBANK บวกรัวๆ 6 วันติดกว่า 13.4% (เฉลี่ยขึ้นวันละ 2.1%) จนล่าสุดราคาขายอยู่ที่ 161 บาท เกิน Fair Value ไปเรียบร้อยแล้ว ซึ่งเข้าวันนี้นักวิเคราะห์ในกลุ่มธนาคารพาณิชย์ ASP ก็ได้ออก บทวิเคราะห์ ประเมินหุ้นกลุ่ม ธ.พ. ไทย เริ่มแพงกว่ากลุ่ม ธ.พ. อื่นๆ ในภูมิภาค (SET Bank ของไทย ปัจจุบันมี PBV ปี 2555 ถึง 1.70 เท่า สูงกว่า ค่าเฉลี่ยภูมิภาคที่ระดับเพียง 1.55 เท่า) อีกทั้งตั้งแต่ต้นปีกลุ่ม Bank ขึ้นถึง 23.4% Outperform SET Index ที่ขึ้นเพียง 16% ทำให้ในช่วงสั้น กลุ่ม Bank น่าจะเริ่มถูกแรงขายทำกำไรเข้ากดดัน โดยเฉพาะ KBANK และ SCB ซึ่งฝ่ายวิจัยได้ปรับลดคำแนะนำลงทุนเป็นถือ (จากเดิมซื้อ) เนื่องจากเหลือ upside ที่จำกัดมาก
- ระยะสั้นกลุ่ม Bank เหลือพื้นที่ขึ้นไม่มาก อาจดัน SET Index ไปต่อลำบาก ถ้าจะให้ขึ้นต่อ ดันนี้ก็ควรถูกดันด้วยกลุ่มพลังงานและปิโตรเคมี หากฝั่งจะเข้าต่อ (รอบปัจจุบันสะสม 8.2 หมื่นล้านบาท) ก็น่าจะต้องเริ่มสลับกลับมาไล่พลังงานแทน Bank ที่เติมมูลค่า ซึ่งตอนนี้ปัจจัยหนุน กลุ่มพลังงาน อย่างราคาน้ำมันดิบโลกก็ยังคงอยู่ในระดับสูง (ราคาน้ำมันดิบดูไบยังเกิน 120 เหรียญต่อบาร์เรล) น่าจะกดดันเงินเฟ้อของโลกให้ สูงขึ้นในช่วงครึ่งหลังของปี 2555 ปิโตรเคมีขึ้นต้น (PTT, BANPU) โรงกลั่นและ ปิโตรเคมี (PTTGC, TOP) จะถูกใช้เป็นทางเลือกในการป้องกัน เงินเฟ้อได้ ถ้า Fund Flow ยังหนุนและพลังงานขึ้นขึ้นมาแทน SET Index ก็มีลุ้นขึ้นต่อทำ New High ยาว

กลยุทธ์การลงทุน :

- ปรับพอร์ตลดน้ำหนักการลงทุน KBANK, SCB และเน้นถือหุ้น under value TCAP, DTAC, SAT, STANLY, SPALI

เชื่อมโยงบ้าย :

- เชื่อมชี้ยามบ้าย JAS, MINT, GRAMMY ยังให้ซื้อ+ถือดูตามเป้าเหมือนเดิม และเพิ่มตัวเด่นเล่นสั้นสุดๆ ในบ้ายนี้ SMART พัคฆ์อรุณ , SST, RS ลุ้นทำกำไรที่ 10, 23.5, 3.40 บาทตามลำดับ