

รายงานดัชนีตลาดหุ้น

	ปิด	เปลี่ยนแปลง	%
SET index	1207.67	11.07	0.93
SET50	852.14	8.49	1.01
SET P/E		16.33	
SET P/BV		2.20	
SET Div. Yield		3.58%	
DOW	13124.62	-45.57	-0.35
NASDAQ	3075.32	1.17	0.04

ดัชนีชี้วัดเศรษฐกิจ/ตลาดหุ้น

	ปิด	%
เงินบาท/ดอลลาร์สหรัฐ	30.75	-
ดอกเบี้ยพันธบัตรสหรัฐ 10 ปี	2.31	-5.0bps
ราคาน้ำมันเบรนท์ (US\$)	124.00	-0.53
ราคาน้ำมัน US WTI (US\$)	106.87	+1.13
ราคาน้ำมันดิบดูไบ (US\$)	122.69	-0.58
ดัชนีค่าระวางเรือ - BDI	896	+1.36
ราคาทองคำสปอต (US\$)	1,650	+0.10

มูลค่าการซื้อขาย 39,090 ล้านบาท

ล้านบาท	ซื้อ	ขาย	สุทธิ
สถาบันในประเทศ	1,062	2,754	-1,692
ต่างประเทศ	10,985	9,224	1,761
รายบุคคล	19,806	21,532	-1,726
บัญชีบริษัทหลักทรัพย์	7,238	5,581	1,657

มูลค่าการซื้อขายสูงสุด รายอุตสาหกรรม

	ล้านบาท	%	% of total
Banking	9,249	1.0	23.7
Energy	6,705	0.3	17.2
Ict	6,414	1.9	16.4
Petro	4,569	2.4	11.7
Property	2,712	1.2	6.9

มูลค่าการซื้อขายสูงสุด รายหลักทรัพย์

	ปิด (บาท)	%	ล้านบาท
DTAC	80.25	5.9	2,641
PTT	354	-0.3	2,069
SCB	152.50	1.3	1,756
PTTGC	72.50	3.2	1,613
TCAP	33	4.8	1,545

หุ้นเข้าขายตามเกณฑ์ Turnover List

ชื่อหุ้น	วันที่เริ่ม	วันที่สิ้นสุด
RAIMON	5/3/2012	23/3/2012
BROOK	12/3/2012	30/3/2012
KTC	12/3/2012	30/3/2012
SIMAT-W1	12/3/2012	30/3/2012
DIMET	19/3/2012	5/4/2012

ตลาดแข็งแกร่งกว่าคาด และน่าจะบวกต่อได้

KGI ประเมินว่าหุ้นไทยจะขยับขึ้นต่อไปในวันพฤหัสบดี หลังจากเมื่อวานทำเซอร์ไพรส์ปิดเหนือ 1,200 จุดได้อย่างแข็งแกร่ง เนื่องจากนักลงทุนต่างชาติยังคงเข้าซื้อต่อเนื่อง และหุ้นกลุ่มในประเทศอย่างสื่อสารและสถาบันการเงินยังมีข่าวสารเชิงบวกสนับสนุนราคาหุ้นแม้ว่าราคาจะค่อนข้างแพงแล้วก็ตาม ส่วนปัจจัยภายนอกเป็นกลางและไม่ได้เอื้อต่อตลาดหุ้นเอเชียมากนัก (นั่นหมายความว่า SET จะโดดเด่นกว่าเพื่อนบ้านต่อไป) โดยสหรัฐฯ รายงานยอดขายบ้านมือสองเดือน ก.พ. ลดลงจากเดือนก่อนและอยู่ต่ำกว่าที่ตลาดคาดการณ์ อย่างไรก็ตามราคาบ้านมือสองเพิ่มขึ้นเป็นครั้งแรกในรอบ 15 เดือน ส่วนราคาน้ำมันไม่มีทิศทางที่ชัดเจน โดยตัวเลขสำรวจน้ำมันดิบสหรัฐฯ ที่ลดลงอย่างไม่คาดคิด ได้ดันราคาน้ำมันสหรัฐฯ ขึ้น แต่ภาพรวมตลาดน้ำมันยังทรงๆ หลังจากมีข่าวใน Bloomberg เข้าที่ว่าฝรั่งเศสและชาติตะวันตกต่างๆ อาจปล่อยน้ำมันสำรองทางยุทธศาสตร์ (SPR) ออกมาเพื่อสร้างเสถียรภาพของตลาด อย่างไรก็ตามเราก็ได้เคยกล่าวไปแล้วว่าเรื่องของ SPR นี้จะเป็นเพียงการแทรกแซงตลาดด้วยวาจาเท่านั้น โดยสถานการณ์ขณะนี้ยังไม่จำเป็นต้องใช้ SPR แต่อย่างใด

ช่วงสาย แนะนำให้ติดตามดัชนี PMI ของจีนเดือน มี.ค. ซึ่งหากออกมาดีจะเป็นปัจจัยที่ดันตลาดหุ้นเอเชียได้ในวันนี้ เนื่องจากในช่วง 1-2 เดือนที่ผ่านมาตลาดหุ้นมีความกังวลค่อนข้างมากต่อแนวโน้มเศรษฐกิจของจีน และยังคงมีความไม่ชัดเจนว่าจีนจะผ่อนคลายนโยบายการเงินหรือไม่

กลยุทธ์: เราเพิ่ม DTAC* เข้ามาในหุ้นระยะสั้นที่แนะนำซื้อ จากข่าวสารเรื่องแผนแม่บท 3 จี ได้รับการอนุมัติแล้ว แม้ว่าราคาหุ้น DTAC* จะขึ้นมาแรงเมื่อวาน แต่นับจากต้นปียังด้อยกว่าตลาดอยู่ 2% นอกจากนี้เรายังคงแนะนำซื้อหุ้นเสี่ยงต่ำที่เน้นเศรษฐกิจในประเทศ เช่น INTUCH, MAKRO* และ EASTW ต่อไป

ความเห็นข่าวเด่นจากสถาบันวิจัยฯ

- **กนง.คงดอกเบี้ยนโยบายที่ 3.00% ตามคาด เพิ่มคาดการณ์จีดีพีปีนี้ 5.7%**
คณะกรรมการนโยบายการเงิน (กนง.) ธนาคารแห่งประเทศไทย (ธปท.) มีมติด้วยเสียงเอกฉันท์ ให้คงอัตราดอกเบี้ยนโยบายไว้ที่ 3.00% ตามที่นักวิเคราะห์คาดไว้โดยมองว่า ยังเป็นระดับที่สนับสนุนการฟื้นตัวของเศรษฐกิจ และดูแลเงินเฟ้อให้อยู่ในกรอบเป้าหมายได้ กนง.ได้ปรับเพิ่มคาดการณ์การเติบโตทางเศรษฐกิจ(จีดีพี) ในปีนี้ เป็น 5.7% จากเดิมคาดไว้ 4.9% โดยเป็นผลจากฐานที่ต่ำในปีก่อน ขณะที่ยังคงคาดการณ์ว่า ภาคการผลิตจะฟื้นตัวสู่ระดับปกติได้ ในไตรมาส 3 ปีนี้ หลังเผชิญภาวะน้ำท่วมรุนแรง เมื่อปีที่แล้ว ความเสี่ยงด้านเงินเฟ้อสูงขึ้น ในครึ่งหลังของปีนี้ จากปัจจัยด้านราคาน้ำมันในตลาดโลกที่เร่งตัวขึ้น อีกทั้งผลของการปรับขึ้นค่าจ้างแรงงานขั้นต่ำ และการเร่งตัวของอุปสงค์ในประเทศ ทั้งจากการใช้จ่ายของภาครัฐและเอกชน และการเติบโตที่เข้าใกล้ศักยภาพของเศรษฐกิจไทย นอกจากนี้ คณะกรรมการ กนง.หลายราย ยังให้ติดตามผลกระทบรอบ 2 (second-round effect) ต่อการปรับเพิ่มราคาสินค้า ซึ่งเป็นผลจากการขึ้นค่าจ้างขั้นต่ำเนื่องจากเป็นเหตุการณ์ที่ยังไม่เคยประสบหรือเกิดขึ้นมาก่อนในการปรับขึ้นค่าจ้างครั้งเดียวเป็นจำนวนมาก

Disclaimer

บริษัทหลักทรัพย์ เคจีไอ (ประเทศไทย) จำกัด (มหาชน) ("บริษัท") มิได้ให้การรับรองใดๆ ถึงความถูกต้องและแท้จริงของข้อมูลในเอกสารนี้ ("ข้อมูล") ดังนั้นไม่ว่าจะด้วยเหตุใดก็ตาม บริษัทไม่ขอรับผิดชอบต่อความเสียหายในรายได้ หรือผลประโยชน์ใดๆ ทั้งทางตรงและทางอ้อมที่เกิดขึ้นจากการใช้ ข้อมูล และข้อมูลนี้มิได้จัดทำขึ้นเพื่อเป็นการชักชวนหรือชี้แนะให้ซื้อขายหลักทรัพย์ใดๆ ทั้งนี้ข้อมูลถูกจัดทำขึ้นจากแหล่งข้อมูลที่เป็นปัจจุบันและ บริษัทสงวนสิทธิในการแก้ไขข้อความใดๆในเอกสารนี้โดยมิต้องบอกกล่าวล่วงหน้า

ก่อนหน้านี้คณะกรรมการเศรษฐกิจ (กรม.) ให้ความเห็นชอบตามที่คณะกรรมการค่าจ้างกลาง (ไตรภาคี) เสนอปรับเพิ่มค่าจ้างขั้นต่ำเป็น 300 บาท/วัน ใน 7 จังหวัดซึ่งรวมถึงกรุงเทพฯ ส่วนที่เหลือ ให้ปรับเพิ่ม 39.5% เริ่มมีผลบังคับใช้ในวันที่ 1 เม.ย.55 ขณะที่ข้อมูลของรพท. พบว่า การปรับเพิ่มค่าจ้างขั้นต่ำ จะทำให้อัตราเงินเพื่อพื้นฐาน เพิ่มขึ้น 0.3% ขณะที่อัตราเงินเพื่อทั่วไปเพิ่มขึ้น 0.2% เนื่องจากการเพิ่มค่าจ้างจะไปกระทบต่อต้นทุนราคาสินค้า จึงมีผลต่อเงินเพื่อพื้นฐานมากกว่า ส่วนผลกระทบของราคาน้ำมัน ที่ปรับขึ้นทุก 10 เหรียญสหรัฐ จะทำให้เงินเพื่อพื้นฐาน เพิ่มขึ้น 0.1% และเงินเพื่อทั่วไปเพิ่มขึ้น 0.4% ขณะที่ กนง.ปรับประมาณการการขยายตัวเศรษฐกิจ (จีดีพี) ในปีนี้ใหม่ ให้สูงขึ้นจากคาดการณ์เดิม โดยคาดว่าจะขยายตัวได้ 5.7% จากคาดการณ์เดิมที่ 4.9% และปรับ เพิ่มคาดการณ์อัตราเงินเพื่อทั่วไป เป็น 3.4% จากเดิม 3.2% ส่วนเงินเพื่อพื้นฐานเพิ่มเป็น 2.4% จากเดิม 2.2% นอกจากนี้ ยังปรับประมาณการราคาน้ำมันดิบดูไบ เฉลี่ยในปีนี้เป็น 115 เหรียญสหรัฐ/บาร์เรล จากเดิม 103 เหรียญสหรัฐ/บาร์เรล (Bisnews)

คณะกรรมการนโยบายการเงินคงอัตราดอกเบี้ยนโยบายไว้ที่ 3.0% ตามที่เราคาด เรายังคงแนวโน้มที่คณะกรรมการนโยบายการเงินจะคงอัตราดอกเบี้ยไว้ที่ 3.0% ไปจนถึงการประชุมวันที่ 5 กันยายน และอัตราดอกเบี้ยนโยบายจะอยู่ที่ 2.5% ในสิ้นปี เนื่องจากเศรษฐกิจโลกและเศรษฐกิจไทยมีแนวโน้มชะลอตัวลง การปรับเพิ่มอัตราขยายตัวเศรษฐกิจและอัตราเงินเพื่อเพิ่มขึ้นจากการประมาณการครั้งก่อนหน้านี้ ไม่มีนัยสำคัญแต่อย่างไรต่อการเปลี่ยนแปลงนโยบายการเงินไปจนถึงไตรมาสที่ 3/55 ซึ่งเราประมาณการอัตราขยายตัวเศรษฐกิจและอัตราเงินเพื่อที่ 5.3% และ 3.2% ในปีนี้ แต่ที่แตกต่างจากความเห็นของตลาด คือ คณะกรรมการนโยบายการเงินมองว่าการฟื้นตัวอย่างเต็มที่ของภาคการผลิตจะส่งเลยไปในไตรมาสที่ 3/55 ขณะที่ส่วนใหญ่คาดว่าจะอยู่ในช่วงกลางไตรมาสที่ 2/55 ขณะที่เราคาดว่าจะอยู่ในช่วงปลายไตรมาสที่ 2/55

Disclaimer

บริษัทหลักทรัพย์ เคจีไอ (ประเทศไทย) จำกัด (มหาชน) (“บริษัท”) มิได้ให้การรับรองใดๆ ถึงความถูกต้องและแท้จริงของข้อมูลในเอกสารนี้ (“ข้อมูล”) ดังนั้นไม่ว่าจะด้วยเหตุใดก็ตาม บริษัทไม่ขอรับผิดชอบต่อความเสียหายในรายได้ หรือผลประโยชน์ใดๆ ทั้งทางตรงและทางอ้อมที่เกิดขึ้นจากการใช้ ข้อมูล และข้อมูลนี้มีได้จัดทำขึ้นเพื่อเป็นการชักชวนหรือชี้แนะให้ซื้อขายหลักทรัพย์ใดๆ ทั้งนี้ข้อมูลถูกจัดทำขึ้นจากแหล่งข้อมูลที่เป็นปัจจุบันและ บริษัทสงวนสิทธิในการแก้ไขข้อความใดๆ ในเอกสารนี้โดยมิต้องบอกกล่าวล่วงหน้า

March 22, 2012

Market strategy

Thailand

📍 อติศักดิ์ คำมูล
☎ 66.2658.8888 ต่อ 8843
✉ Research@kgi.co.th

จิตวิทยาตลาดวันนี้: --- นายแนวรับ 1201 จุด

ดัชนี SET วันนี้หากสามารถยืนเหนือแนวรับทันที 1201 จุดได้ จักยังคงรักษากำลังคิดทางขึ้นของราคาไว้ได้ แต่หากวันนี้ ดัชนี SET ต่ำกว่าแนวรับ 1201 จุด จะสะสมกำลังกดทางลงสู่แนวรับ 1177 จุด...

แนวรับวันนี้: 1201/1177/1167 แนวต้านวันนี้: 1215/1228
แนวโน้มดัชนี SET ระยะกลาง: ขาขึ้นจะจบ ? เป้าหมายระยะกลาง: ???

หมายเหตุ: (1) ระยะสั้นคือ 1-5 วันทำการ; (2) ระยะกลาง คือ 14-30 วันทำการ; (3) ระยะยาวคือมากกว่า 30 วันทำการ



ดัชนี SET ต่อกำไรต่อหุ้นประเมินสิ้นปี 2554 (Price per Earnings Ratio - PER) 14.96 เท่า
ดัชนี SET ต่อมูลค่าบัญชีต่อหุ้นประเมินสิ้นปี 2554 (Price per Book Ratio - PBR) 1.98 เท่า

หุ้นแนะนำซื้อและขายทางเทคนิคระยะสั้นไม่เกิน 5 วันทำการ

หุ้น	แนะนำ	ราคา(บาท)	แนวรับ	แนวต้าน	จุดตัดขาดทุน/ความเห็น
		21/3/55			
AMATA	ขาย	16.6	15.1	17.2	-
BAY*	ขาย	27	24.8	27.75	-
BBL*	ขาย	190.5	174	195	-
KBANK*	ขาย	158	145	164	-
SCB*	ขาย	152.5	137	157	-

หมายเหตุ: แนวรับแนวต้านคำนวณสำหรับ 1-5 วันเท่านั้น

หมายเหตุ: (1) แนวโน้มดัชนี SET เป็นการวิเคราะห์เฉพาะปัจจัยกราฟ (Technical Charting) ราคาต่อกำไร (Price to Earnings Ratio-PER) ราคาต่อมูลค่าบัญชี (Price to Book Ratio-PBR) และจิตวิทยาตลาด (2) หุ้นแนะนำเทคนิคอิงตามหลักการเทคนิค (Charting) เพียงอย่างเดียว ซึ่งใช้เพื่อเก็งกำไรระยะสั้นไม่เกิน 5 วันเท่านั้น ผู้ลงทุนควรได้มีการจำกัดขาดทุน หรือขายทำกำไรโดยมีนัยการลงทุนไม่เกิน 5 วัน

Disclaimer

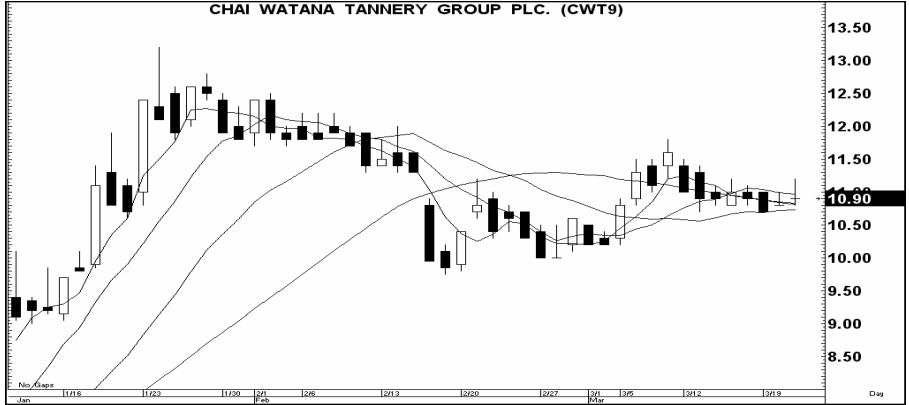
บริษัทหลักทรัพย์ เคจีไอ (ประเทศไทย) จำกัด (มหาชน) ("บริษัท") มิได้ให้การรับรองใดๆ ถึงความถูกต้องและแท้จริงของข้อมูลในเอกสารนี้ ("ข้อมูล") ดังนั้นไม่ว่าจะด้วยเหตุใดก็ตาม บริษัทฯไม่ขอรับผิดชอบต่อความเสียหายในรายได้ หรือผลประโยชน์ใดๆ ทั้งทางตรงและทางอ้อมที่เกิดขึ้นจากการใช้ ข้อมูล และข้อมูลนี้มิได้จัดทำขึ้นเพื่อเป็นการชักชวนหรือชี้แนะให้ซื้อขายหลักทรัพย์ใดๆ ทั้งนี้ข้อมูลถูกจัดทำขึ้นจากแหล่งข้อมูลที่เป็นปัจจุบันและ บริษัทฯสงวนสิทธิในการแก้ไขข้อความใดๆในเอกสารนี้โดยมิต้องออกคำกล่าวล่วงหน้า

📞 อติศักดิ์ คำมูล
 ☎ 66.2658.8888 ต่อ 8843
 ✉ Research@kgi.co.th

แนะนำ 3 หุ้นเด่นทางเทคนิค

กราฟทางเทคนิคหุ้น CWT ราคาปิดเมื่อวาน 10.90 บาท

Share price, Bt (RHS)

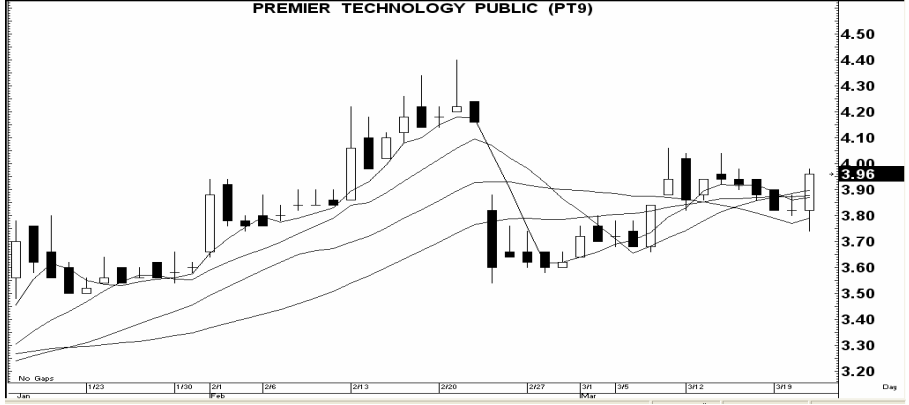


ที่มา: บลิวีส์

CWT (10.90 บาท)
 สัญญาณ: ขึ้นแนวรับ
 เครื่องชี้: ดี-กลาง
 แนะนำ: เก็งกำไรเร็ว
 ความเห็น: แรงเหวี่ยง 11.50; ให้
 ขายตัดขาดทุนหาก
 ราคาต่ำกว่า 10.70

กราฟทางเทคนิคหุ้น PT ราคาปิดเมื่อวาน 3.96 บาท

Share price, Bt (RHS)

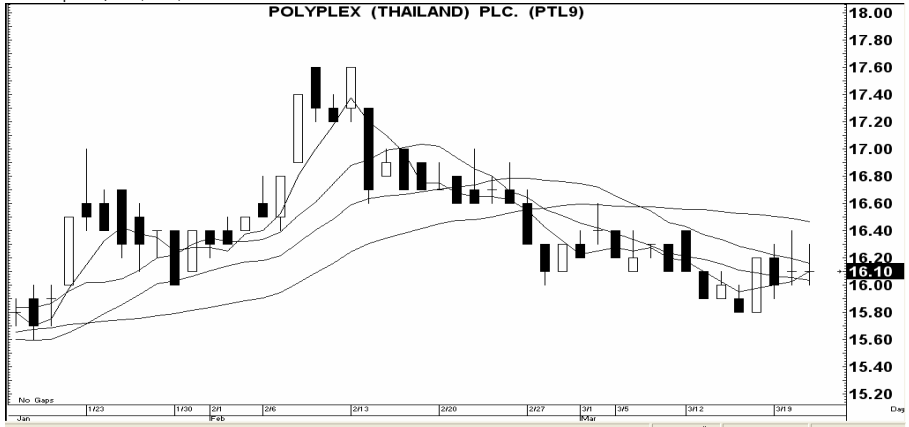


ที่มา: บลิวีส์

PT (3.96 บาท)
 สัญญาณ: ขึ้น
 เครื่องชี้: ดี
 แนะนำ: เก็งกำไรเร็ว
 ความเห็น: แรงเหวี่ยง 4.08; ให้
 ขายตัดขาดทุนหาก
 ราคาต่ำกว่า 3.88

กราฟทางเทคนิคหุ้น PTL ราคาปิดเมื่อวาน 16.10 บาท

Share price, Bt (RHS)



ที่มา: บลิวีส์

PTL (16.10 บาท)
 สัญญาณ: ขึ้นแนวรับ
 เครื่องชี้: ดี
 แนะนำ: เก็งกำไรเร็ว
 ความเห็น: แรงเหวี่ยง 16.60; ให้
 ขายตัดขาดทุนหาก
 ราคาต่ำกว่า 15.90

หมายเหตุ: หุ้นเด่นที่แนะนำนี้เป็นการคำนวณทางกราฟ (Charting) ที่แสดงกำลัง (Strength) และแรงเหวี่ยง (Momentum) ใน 1 วันหรืออย่างมากไม่เกิน 2 วัน จึงเหมาะสำหรับผู้เก็งกำไร 1-2 วันเท่านั้น ผู้เก็งกำไรพึงต้องจำกัดผลขาดทุน สำหรับผู้เก็งกำไรระยะสั้น 5 วันให้ดูรายชื่อหุ้นเทคนิคในหน้าหนึ่ง

Disclaimer

บริษัทหลักทรัพย์ เคจีไอ (ประเทศไทย) จำกัด (มหาชน) (“บริษัท”) มิได้ให้การรับรองใดๆ ถึงความถูกต้องและแท้จริงของข้อมูลในเอกสารนี้ (“ข้อมูล”) ดังนั้นไม่ว่าจะด้วยเหตุใดก็ตาม บริษัทไม่ขอรับผิดชอบต่อความเสียหายในรายได้ หรือผลประโยชน์ใดๆ ทั้งทางตรงและทางอ้อมที่เกิดขึ้นจากการใช้ ข้อมูล และข้อมูลนี้มิได้จัดทำขึ้นเพื่อเป็นการชักชวนหรือขี้นำให้ซื้อขายหลักทรัพย์ใดๆ ทั้งนี้ข้อมูลถูกจัดขึ้นจากแหล่งข้อมูลที่เป็นปัจจุบันและ บริษัทสงวนสิทธิ์ในการแก้ไขข้อความใดๆในเอกสารนี้โดยมิต้องบอกกล่าวล่วงหน้า

บมจ. วนชัย กรุ๊ป

หุ้นราคาถูกที่มีผลประกอบการปี 2555 สดใส

ชื่อ				
ณัฐ พันตัทธรากร	ราคาปัจจุบัน (บ.)	4.18		
66.2658.8888 Ext. 8849	ราคาเป้าหมาย (บ.)	5.00		
natp@kgi.co.th	Upside (%)	19.6		
	Sales Bt mn	Net income Bt mn		
	EPS Bt/share	P/E (x)		
2010	9,597	827	0.63	6.6
2011F	10,236	467	0.36	11.7
2012F	11,176	515	0.39	10.6
2013F	12,720	630	0.48	8.7
Dividend yield-12/12F (%)	4.3			
Price to book value - 12/12F (x)	0.8			
Absolute performance (3,6,12M) (%)	-2.8; 10.6; -18			
Relative performance (3,6,12M) (%)	-16.1; -9.3; -30.8			

สรุปประเด็นสำคัญ และข่าวล่าสุด

- อุปสงค์ของ MDF ยังเติบโตได้ดี
- PB มีแนวโน้มอ่อนตัวลงในปี 2555
- คาดว่ากำไรสุทธิปี 2555 จะโตขึ้น 10.4% YoY
- แนะนำ "ซื้อ" ราคาเป้าหมายใหม่ที่ 5.00 บาท (จากเดิม 4.88 บาท)

ปรับคำแนะนำเป็น "ซื้อ" จากแนวโน้มผลประกอบการที่ดีขึ้น

เราได้ปรับเพิ่มคำแนะนำหุ้น VNG เป็น "ซื้อ" จากถือ โดยให้ราคาเป้าหมายที่ 5.00 บาท ซึ่งเป็นผลจากแนวโน้มที่สดใสของทั้งไม้เอ็มดีเอฟ (Medium Density Fiber Board; MDF) และ ไม้พาร์ติเคิลบอร์ด (Particle Board; PB) ราคาไม้ยางที่ลดลงหลังภาวะน้ำท่วมผ่านพ้นไป และรวมถึงการเริ่มเดินเครื่องเชิงพาณิชย์ของโรงงานผลิต PB แห่งใหม่ที่สระบุรีในไตรมาสที่ 3/55 นอกจากนี้ ราคาหุ้นของ VNG ในปัจจุบันก็ซื้อขายอยู่ที่ PE 10.6x ซึ่งต่ำกว่าค่า PE เฉลี่ยในอดีตซึ่งอยู่ที่ 11.4x ซึ่งจากแนวโน้มผลประกอบการที่ดีขึ้น เราจึงได้ปรับคำแนะนำเป็น "ซื้อ" จาก "ถือ" ราคาเป้าหมายใหม่ที่ 5.00 บาท (PE 12.5x) จากเดิมที่ 4.88 บาท

อุปสงค์ MDF ยังคงดีอยู่ แม้ว่าจะมีความไม่แน่นอนในตะวันออกกลาง

มีความกังวลมากขึ้นเกี่ยวกับสถานการณ์การเผชิญหน้าระหว่างอิสราเอลและอิหร่าน อาจส่งผลกระทบต่อปริมาณการส่งออกของ VNG ต่ำกว่าที่เราคาดไว้ เนื่องจากการส่งออกไปยังตะวันออกกลางคิดเป็นสัดส่วนถึง 40% ของยอดขายรวม (สัดส่วนของยอดขายในประเทศต่อการส่งออกอยู่ที่ 20:80) อย่างไรก็ตาม อุปสงค์ของไม้ MDF สำหรับประเทศอื่นในตะวันออกกลางเช่น UAE และในตลาดเอเชีย ยังคงแข็งแกร่ง ซึ่งคาดว่าจะช่วยชดเชยส่วนที่ลดลงจากปัญหาความตึงเครียดดังกล่าวได้ นอกจากนี้ เราคาดบริษัทจะได้รับผลกระทบเพียงเล็กน้อยจากกำลังการผลิตใหม่ที่เพิ่มเข้ามาในตลาดอีก 500,000 ลูกบาศก์เมตรต่อปี ตั้งแต่ครึ่งหลังของปีนี้นจนถึงครั้งแรกของปีหน้า เนื่องจากอุปสงค์ที่สม่ำเสมอของ MDF ในเอเชีย และการไม่มีอุปทานส่วนเกินจากยุโรปเข้ามาท่วมตลาดในเอเชีย ซึ่งน่าจะส่งผลให้ราคา MDF ยืนได้ที่ระดับ 270-275 ดอลลาร์สหรัฐฯ ต่อลูกบาศก์เมตร สูงขึ้นจาก 260 ดอลลาร์ต่อลูกบาศก์เมตรในปี 2554

PB มีแนวโน้มอ่อนตัวลงในปี 2555

ผู้ผลิตเฟอร์นิเจอร์ขนาดเล็กซึ่งมีส่วนแบ่งตลาดประมาณ 25.0% ได้หยุดกิจการไปหลังจากเกิดภาวะน้ำท่วม ทำให้แนวโน้มของตลาดไม้ PB อ่อนตัวลงกว่าที่คาดไว้ก่อนหน้านี้ อย่างไรก็ตาม อุปสงค์ที่แข็งแกร่งของไม้ PB จากผู้ผลิตเฟอร์นิเจอร์ในประเทศไทยใหญ่เช่น Modernform, SB furniture และ Index ซึ่งคิดเป็นสัดส่วน 50.0% ของมูลค่าตลาดยังคงเติบโตอยู่ เนื่องจากผู้ผลิตเหล่านี้ต้องการที่จะเร่งการผลิตเพื่อให้สอดคล้องกับยอดคำสั่งซื้อที่ค้างมาตั้งแต่ช่วงน้ำท่วม นอกจากนี้ ยอดสั่งซื้อสม่ำเสมอถึง 100,000 ลูกบาศก์เมตรต่อปีจาก IKEA ยังช่วยสนับสนุนราคา PB ในปี 2555 ให้อยู่ที่ระดับเหมาะสม ที่ 160-170 ดอลลาร์ต่อลูกบาศก์เมตร แต่ลดลงเล็กน้อยจาก 175 ดอลลาร์ต่อลูกบาศก์เมตรในปี 2554

คาดว่ากำไรสุทธิปี 2555 จะโตขึ้น 10.4% YoY

แม้ว่าเราปรับลดประมาณการกำไรสุทธิปี 2555 ลง 27.0% จากประมาณการเดิมที่ 655 ล้านบาท เป็น 515 ล้านบาท เนื่องจากแรงกดดันจากอุปทานใหม่ของ MDF และการเติบโตแบบชะลอตัวของอุปสงค์ PB ในประเทศซึ่งทำให้อัตรากำไรขั้นต้นลดลงจากประมาณการเดิมที่ 22.4% เหลือ 21.3% แต่เรายังคาดว่ากำไรสุทธิในปี 2555 จะยังเพิ่มขึ้น 10.4% YoY เป็น 515 ล้านบาท โดยเป็นผลมาจาก i) การเพิ่มกำลังการผลิต PB อีก 240,000 ต้นต่อปีที่โรงงานในสระบุรี ซึ่งคาดว่าจะเริ่มเดินเครื่องเชิงพาณิชย์ได้ในปลายไตรมาสที่ 3/55 ii) ราคายางที่ลดลงหลังจากที่ภาวะน้ำท่วมผ่านพ้นไป

ตารางที่ 1: สมมติฐานใหม่

Bt mn	Previous		Revised	
	2012F	2013F	2012F	2013F
Gross Profit Margin (%)	22.4	23.0	21.3	21.4
Net profit	655	757	515	630
Growth (%)				
Net profit	40.3	15.4	10.4	22.2
GPM (ppts)	1.8	0.5	0.7	0.1

Source: Company data; KGI Securities (Thailand) estimates

ประเด็นสำคัญที่จะทำให้ผลประกอบการดีหรือแย่กว่าที่คาด

ประเด็นที่อาจทำให้ผลประกอบการแย่กว่าที่คาด ได้แก่ ภาวะฝนตกหนักในช่วงครึ่งหลังของปี ซึ่งอาจทำให้เกิดน้ำท่วมอีก และกระทบต่อการคมนาคมขนส่งในภาคใต้ และจะกระทบกับอุปทานของไม้ยาง ซึ่งคิดเป็นสัดส่วน 35-40% ของต้นทุนรวม และเป็นแรงกดดันต่อ GPM และผลประกอบการให้ต่ำกว่าที่เราคาด อย่างไรก็ตาม หากไม่มีการต่ออายุมาตรการต่อต้านการทุ่มตลาดในเกาหลี ซึ่งคาดว่าจะหมดอายุลงในปีไตรมาสที่ 2/55 ก็จะช่วยให้ VNG สามารถเพิ่มปริมาณการส่งออกไม้ PB ไปยังเกาหลีให้สูงขึ้นจากระดับ 10.0%-15.0% ของปริมาณการส่งออกรวมในปัจจุบัน เนื่องจาก VNG จะไม่ต้องการจ่ายภาษี A.D. ที่อัตรา 7.68% อีก

แนะนำ "ซื้อ" ราคาเป้าหมายปี 2554 เท่ากับ 5.00 บาทต่อหุ้น

ราคาหุ้น VNG ในปัจจุบันซื้อขายอยู่ที่ PE 10.6x ซึ่งถือว่าถูกเมื่อเทียบกับค่า PE เฉลี่ยในอดีตที่ 11.4x ทั้งนี้จากแนวโน้มผลประกอบการที่ดีขึ้น เราจึงได้ปรับคำแนะนำเป็นซื้อจากถือ และให้ราคาเป้าหมายใหม่ที่ 5.00 บาท (PE 12.5x) จากเดิมที่ 4.88 บาท

Disclaimer

บริษัทหลักทรัพย์ เคจีไอ (ประเทศไทย) จำกัด (มหาชน) ("บริษัท") มิได้ให้การรับรองใดๆ ถึงความถูกต้องและแท้จริงของข้อมูลในเอกสารนี้ ("ข้อมูล") ดังนั้นไม่ว่าจะด้วยเหตุใดก็ตาม บริษัทไม่ขอรับผิดชอบต่อความเสียหายในรายได้ หรือผลประโยชน์ใดๆ ทั้งทางตรงและทางอ้อมที่เกิดขึ้นจากการใช้ ข้อมูล และข้อมูลนี้มิได้จัดทำขึ้นเพื่อเป็นการชักชวนหรือชี้แนะให้ซื้อขายหลักทรัพย์ใดๆ ทั้งนี้ข้อมูลถูกจัดทำขึ้นจากแหล่งข้อมูลที่เป็นปัจจุบันและ บริษัทสงวนสิทธิในการแก้ไขข้อความใดๆ ในเอกสารนี้โดยมิต้องบอกกล่าวล่วงหน้า

รายงานเอ็นวีดีอาร์ (NVDR) ประจำวัน
มูลค่าเพิ่มขึ้นสูงสุด 20 อันดับ

ชื่อหุ้น	ราคา (บาท)	จำนวนหุ้นที่ถือ (ล้านหุ้น)		เอ็นวีดีอาร์เปลี่ยนแปลง		
		20 มี.ค. 55	21 มี.ค. 55	(พันหุ้น)	มูลค่า (ล้านบาท)	(%)
PITGC	72.50	4,505.97	4,519.52	13,549.4	970.12	0.3
DTAC	80.25	2,368.83	2,378.03	9,193.2	722.91	0.4
TCAP	33.00	1,339.22	1,355.51	16,288.1	531.92	1.2
SCB	152.50	3,396.63	3,398.54	1,910.4	283.64	0.1
SCC	356.00	1,200.93	1,201.28	345.0	122.64	0.0
BAY	27.00	6,077.37	6,081.28	3,905.5	105.29	0.1
PTT	354.00	2,855.92	2,856.20	272.0	96.02	0.0
CPF	37.00	7,745.09	7,746.65	1,560.9	57.63	0.0
PTTEP	178.00	3,319.96	3,320.23	270.9	48.20	0.0
ADVANC	179.00	2,973.77	2,974.03	256.2	45.89	0.0
CPALL	64.00	4,492.20	4,492.62	427.1	27.43	0.0
HEMRAJ	2.68	9,671.55	9,680.21	8,658.0	23.13	0.1
TMB	1.85	43,528.59	43,540.95	12,354.7	22.04	0.0
HMPRO	13.80	5,837.99	5,839.24	1,250.6	16.93	0.0
SIRI	2.04	7,152.26	7,160.30	8,037.7	16.54	0.1
TOP	72.50	2,040.04	2,040.26	223.8	16.03	0.0
SVI	3.78	1,950.91	1,954.75	3,838.0	14.55	0.2
BJC	39.25	1,588.65	1,588.99	342.4	13.45	0.0
SPCG-W1	14.20	282.62	283.57	948.1	13.05	0.3
TUF	71.50	956.58	956.75	161.2	11.56	0.0

ที่มา: ตลาดหลักทรัพย์ฯ และ เคจี ไอ (ประเทศไทย)

หมายเหตุ: ข้อมูลผลของการสะสมอาจ มีการเปลี่ยนแปลงได้ภายหลังการปรับปรุงโดยตลาดหลักทรัพย์ฯ

มูลค่าลดลงสูงสุด 20 อันดับ

ชื่อหุ้น	ราคา (บาท)	จำนวนหุ้นที่ถือ (ล้านหุ้น)		เอ็นวีดีอาร์เปลี่ยนแปลง		
		20 มี.ค. 55	21 มี.ค. 55	(พันหุ้น)	มูลค่า (ล้านบาท)	(%)
KBANK	158.00	2,393.53	2,392.00	(1,525.1)	(238.73)	(0.1)
BANPU	608.00	271.82	271.43	(385.1)	(233.68)	(0.1)
TRUE	3.74	14,501.58	14,475.72	(25,854.1)	(95.75)	(0.2)
BBL	190.50	1,913.60	1,913.20	(395.4)	(74.15)	(0.0)
KTB	18.80	11,187.78	11,184.23	(3,548.0)	(65.88)	(0.0)
AMATA	16.60	1,067.00	1,063.15	(3,847.9)	(63.58)	(0.4)
TPC	29.75	875.00	873.29	(1,706.5)	(50.34)	(0.2)
BH	54.50	725.35	724.66	(696.9)	(38.13)	(0.1)
AOT	59.00	1,428.48	1,428.14	(341.8)	(20.11)	(0.0)
RAIMON	1.74	3,256.59	3,246.65	(9,939.7)	(17.36)	(0.3)
CPN	47.00	2,178.36	2,177.99	(368.3)	(16.48)	(0.0)
ITD	3.62	4,194.58	4,191.30	(3,278.9)	(11.87)	(0.1)
MAJOR	17.20	882.09	881.48	(608.3)	(10.48)	(0.1)
KTC	20.80	254.41	253.92	(483.0)	(10.09)	(0.2)
GEN	0.31	1,531.38	1,505.76	(25,627.0)	(7.94)	(1.7)
SC	15.70	657.11	656.69	(418.7)	(6.53)	(0.1)
CENTEL	12.70	1,349.86	1,349.46	(392.1)	(4.97)	(0.0)
RATCH	41.75	1,450.65	1,450.55	(108.8)	(4.47)	(0.0)
EGCO	94.50	526.69	526.64	(43.6)	(4.09)	(0.0)
AH	13.90	226.41	226.12	(288.3)	(4.00)	(0.1)

รายงานหุ้นที่ถูกสั่งห้ามจำหน่าย (Silent Period) (เรียงตามวันที่สิ้นสุด)

ชื่อหุ้น	ระยะเวลาห้ามจำหน่าย		จำนวนหุ้น (ล้านหุ้น)	ร้อยละของหุ้นชำระแล้ว	ทุนชำระแล้ว (ล้านบาท)	จำนวนหุ้นห้ามจำหน่ายคงเหลือ (ล้านหุ้น)				วันแรกในแต่ละช่วงที่สามารถจำหน่ายหุ้นได้				จำนวนหุ้นที่พ้นการห้ามจำหน่ายแต่ละช่วง (ล้านหุ้น)			
	วันเริ่มต้น	วันสิ้นสุด				6M	12M	18M	24M	6M	12M	18M	24M	6M	12M	18M	24M
VTE	9 มี.ค. 54	8 มี.ค. 55	44.00	55.00	80.00	44.00	33.00	Free	Free	8 ก.ย. 54	8 มี.ค. 55	8 ก.ย. 55	8 มี.ค. 56	11.00	33.00	-	-
LHBANK	10 พ.ค. 54	9 พ.ค. 55	6,254.12	54.52	11,472.10	6,254.12	4,690.59	Free	Free	9 พ.ย. 54	9 พ.ค. 55	9 พ.ย. 55	9 พ.ค. 56	1,563.53	4,690.59	-	-
UIC	3 มิ.ย. 54	2 มิ.ย. 55	71.50	55.00	130.00	71.50	53.63	Free	Free	2 ธ.ค. 54	2 มิ.ย. 55	2 ธ.ค. 55	2 มิ.ย. 56	17.88	53.63	-	-
COLOR	14 มิ.ย. 54	13 มิ.ย. 55	79.89	55.00	145.25	79.89	59.92	Free	Free	13 ธ.ค. 54	13 มิ.ย. 55	13 ธ.ค. 55	13 มิ.ย. 56	19.97	59.92	-	-
QTC	28 ก.ค. 54	27 ก.ค. 55	110.00	55.00	200.00	110.00	82.50	Free	Free	27 ม.ค. 55	27 ก.ค. 55	27 ม.ค. 56	27 ก.ค. 56	27.50	82.50	-	-
APCS	29 ก.ย. 54	28 ก.ย. 55	165.00	55.00	300.00	165.00	123.75	Free	Free	28 มี.ค. 55	28 ก.ย. 55	28 มี.ค. 56	28 ก.ย. 56	41.25	123.75	-	-
APCO	4 พ.ย. 54	3 พ.ย. 55	110.00	55.00	200.00	110.00	82.50	Free	Free	3 พ.ค. 55	3 พ.ย. 55	3 พ.ค. 56	3 พ.ย. 56	27.50	82.50	-	-
KBS	27 พ.ค. 54	26 พ.ย. 55	275.00	55.00	500.00	275.00	206.25	Free	Free	26 พ.ย. 54	26 พ.ค. 55	26 พ.ย. 55	26 พ.ค. 56	68.75	206.25	-	-
HYDRO	15 ธ.ค. 54	14 ธ.ค. 55	71.50	55.00	130.00	71.50	53.63	Free	Free	14 มิ.ย. 55	14 ธ.ค. 55	14 มิ.ย. 56	14 ธ.ค. 56	17.88	53.63	-	-
CHOW	21 ธ.ค. 54	20 ธ.ค. 55	440.00	55.00	800.00	440.00	330.00	Free	Free	20 มิ.ย. 55	20 ธ.ค. 55	20 มิ.ย. 56	20 ธ.ค. 56	110.00	330.00	-	-

ที่มา: ตลาดหลักทรัพย์ฯ และ เคจี ไอ (ประเทศไทย)

หมายเหตุ: BMCL มีหุ้นที่ถูกสั่งห้ามจำหน่ายคงเหลือในช่วง 30M = 3,107.0 ล้านหุ้น, 36M = 1,553.5 ล้านหุ้น และหลังจาก 36M = Free

Disclaimer

บริษัทหลักทรัพย์ เคจีไอ (ประเทศไทย) จำกัด (มหาชน) ("บริษัท") มิได้ให้การรับรองใดๆ ถึงความถูกต้องและแท้จริงของข้อมูลในเอกสารนี้ ("ข้อมูล") ดังนั้นไม่ว่าจะด้วยเหตุใดก็ตาม บริษัทไม่ขอรับผิดชอบต่อความเสียหายในรายได้ หรือผลประโยชน์ใดๆ ทั้งทางตรงและทางอ้อมที่เกิดขึ้นจากการใช้ ข้อมูล และข้อมูลนี้มิได้จัดทำขึ้นเพื่อเป็นการชักชวนหรือชี้แนะให้ซื้อขายหลักทรัพย์ใดๆ ทั้งนี้ข้อมูลถูกจัดทำขึ้นจากแหล่งข้อมูลที่เป็นปัจจุบันและ บริษัทสงวนสิทธิในการแก้ไขข้อความใดๆ ในเอกสารนี้โดยมิต้องบอกกล่าวล่วงหน้า

ปฏิทินหุ้น

จันทร์	อังคาร	พุธ	พฤหัสบดี	ศุกร์
19 มี.ค. 55	20 มี.ค. 55	21 มี.ค. 55	22 มี.ค. 55	23 มี.ค. 55
SENA XD @ 0.06 บาท SENA XD @ 17:1 หุ้น จ่าย 8 พ.ค. 55 RASA XD @ 0.02777 บาท RASA XD @ 4:1 หุ้น จ่าย 9 พ.ค. 55 SPG XD @ 5.0 บาท จ่าย 21 พ.ค. 55 GENCO XD @ 0.01 บาท จ่าย 22 พ.ค. 55 BIGC01CB เข้าเทรด SET วันแรก BLA01CB เข้าเทรด SET วันแรก TCAP01CB เข้าเทรด SET วันแรก	BFIT XD @ 0.40 บาท จ่าย 8 พ.ค. 55 BSBM XD @ 0.02 บาท จ่าย 10 พ.ค. 55 BAT-3K XD @ 4.0 บาท จ่าย 11 พ.ค. 55 MACO XD @ 0.27 บาท MACO XD @ 2.5:1 หุ้น ROBINS XD @ 0.65 บาท จ่าย 22 พ.ค. 55 N-PARK XR 1:1 @ 0.02 บาท TSF XW 2.5:1 @ ฟรี	GLOBAL XD @ 0.0222 บาท GLOBAL XD @ 5:1 หุ้น จ่าย 11 พ.ค. 55 TWZ XD @ 0.005 บาท จ่าย 18 พ.ค. 55 SWC XD @ 0.19 บาท จ่าย 25 พ.ค. 55 WR XR 1:1 @ 1.1 บาท	AMC XD @ 0.08 บาท จ่าย 8 พ.ค. 55 CWT XD @ 0.25 บาท จ่าย 11 พ.ค. 55 KCAR XD @ 0.36 บาท จ่าย 22 พ.ค. 55 M-CHAI XD @ 2.67 บาท RAM XD @ 6 บาท จ่าย 25 พ.ค. 55 SINGER XD @ 0.20 บาท จ่าย 30 พ.ค. 55 เพิ่มทุน THRE เข้าเทรด 2,325 ล้านหุ้น ส่วนเพิ่ม BANP01CB เข้าเทรด 20 ล้านหน่วย ส่วนเพิ่ม DTAC01CB เข้าเทรด 20 ล้านหน่วย	PS XD @ 0.40 บาท จ่าย 17 พ.ค. 55 TIC XD @ 0.25 บาท TIC-P XD @ 1 บาท จ่าย 18 พ.ค. 55 CTW XD @ 0.5 บาท จ่าย 22 พ.ค. 55 TCC XW 10:1 @ ฟรี AOT13CB ขึ้น SP เพื่อใช้สิทธิ์ครั้งสุดท้าย BLA13CB ขึ้น SP เพื่อใช้สิทธิ์ครั้งสุดท้าย DTAC13CB ขึ้น SP เพื่อใช้สิทธิ์ครั้งสุดท้าย ตั้งแต่ 23 - 28 มี.ค. 55 เพิ่มทุน LVT เข้าเทรด 51,848,283 หุ้น เพิ่มทุน SAMART เข้าเทรด 24,000 หุ้น
26 มี.ค. 55	27 มี.ค. 55	28 มี.ค. 55	29 มี.ค. 55	30 มี.ค. 55
BGH XD @ 1.10 บาท จ่าย 4 พ.ค. 55 WORK XD @ 0.40 บาท จ่าย 14 พ.ค. 55 SKR XD @ 0.6 บาท WG XD @ 4.5 บาท จ่าย 24 พ.ค. 55 IFEC XD @ 0.18 บาท TTTT XD @ 1.5 บาท จ่าย 25 พ.ค. 55 BH13CA ขึ้น SP เพื่อใช้สิทธิ์ครั้งสุดท้าย CPF13PA ขึ้น SP เพื่อใช้สิทธิ์ครั้งสุดท้าย DELT13CA ขึ้น SP เพื่อใช้สิทธิ์ครั้งสุดท้าย KK13CA ขึ้น SP เพื่อใช้สิทธิ์ครั้งสุดท้าย ตั้งแต่ 26 - 29 มี.ค. 55	KIAT XD @ 0.25 บาท KIAT XD @ 10:1 หุ้น จ่าย 4 พ.ค. 55 SGP XD @ 0.3 บาท จ่าย 8 พ.ค. 55 SMK XD @ 9 บาท จ่าย 9 พ.ค. 55 DTC XD @ 0.5 บาท จ่าย 11 พ.ค. 55 CMR XD @ 1.9 บาท NTV XD @ 6.11 บาท จ่าย 25 พ.ค. 55 PERM XD @ 0.04 บาท จ่าย 30 พ.ค. 55	TCP XD @ 0.60 บาท จ่าย 12 เม.ย. 55 TBSP XD @ 6.0 บาท จ่าย 19 เม.ย. 55 AYUD XD @ 0.5 บาท จ่าย 8 พ.ค. 55 SAMTEL XD @ 0.36 บาท จ่าย 9 พ.ค. 55 UMI XD @ 0.13 บาท จ่าย 22 พ.ค. 55 TONHUA XD @ 0.023 บาท จ่าย 24 พ.ค. 55 GLAND XD @ 0.03 บาท BANP13CE ขึ้น SP เพื่อใช้สิทธิ์ครั้งสุดท้าย BGH13CB ขึ้น SP เพื่อใช้สิทธิ์ครั้งสุดท้าย HMPR13CB ขึ้น SP เพื่อใช้สิทธิ์ครั้งสุดท้าย ตั้งแต่ 28 มี.ค.- 2 เม.ย. 55	Q-CON XD @ 0.08 บาท SF XD @ 0.01389 บาท SF XD @ 8:1 หุ้น จ่าย 20 เม.ย. 55 TMD XD @ 6 บาท จ่าย 8 พ.ค. 55 SIM XD @ 0.01 บาท จ่าย 10 พ.ค. 55 SAMART XD @ 0.3 บาท จ่าย 11 พ.ค. 55 TSTE XD @ 0.24 บาท TTI XD @ 0.50 บาท จ่าย 25 พ.ค. 55	TGCI XD @ 0.1 บาท จ่าย 20 เม.ย. 55 KCE XD @ 0.1 บาท จ่าย 10 พ.ค. 55 OISHI XD @ 0.7 บาท จ่าย 23 พ.ค. 55 MK XD @ 0.08 บาท จ่าย 24 พ.ค. 55 OGC XD @ 1.35 บาท จ่าย 25 พ.ค. 55 UT XD @ 0.20 บาท
2 เม.ย. 55	3 เม.ย. 55	4 เม.ย. 55	5 เม.ย. 55	6 เม.ย. 55
ADVANC @ 4.26 บาท จ่าย 23 เม.ย. 55 DCC @ 0.62 บาท จ่าย 4 พ.ค. 55 SPPT @ 0.1 บาท จ่าย 10 พ.ค. 55 GFPT @ 0.33 บาท จ่าย 15 พ.ค. 55 IRCP XD @ 0.1 บาท จ่าย 21 พ.ค. 55 CPI XD @ 0.24 บาท SAWANG XD @ 0.50 บาท จ่าย 22 พ.ค. 55 DTCI XD @ 0.5 บาท จ่าย 23 พ.ค. 55 BEC XD @ 1 บาท จ่าย 24 พ.ค. 55 UP XD @ 2.2 บาท UPF XD @ 4 บาท	BIGC01CA ขึ้น SP เพื่อใช้สิทธิ์ครั้งสุดท้าย BLA01CA ขึ้น SP เพื่อใช้สิทธิ์ครั้งสุดท้าย TCAP01CA ขึ้น SP เพื่อใช้สิทธิ์ครั้งสุดท้าย ตั้งแต่ 3 - 10 เม.ย. 55 CSL XD @ 0.27 บาท จ่าย 24 เม.ย. 55 ASK XD @ 1 บาท จ่าย 14 พ.ค. 55	EASTW XD @ 0.3 บาท จ่าย 24 เม.ย. 55 INTUCH XD @ 1.58 บาท SCC XD @ 7 บาท จ่าย 26 เม.ย. 55 DTAC XD @ 1.38 บาท จ่าย 27 เม.ย. 55	CSP XD @ 0.12 บาท FORTH XD @ 0.17 บาท จ่าย 27 เม.ย. 55 MINT XD @ 0.15 บาท MINT XD @ 10:1 หุ้น จ่าย 30 เม.ย. 55	วันพระบาทสมเด็จพระพุทธยอดฟ้าจุฬาโลก มหาราชและวันพระสิริเมฆาจักรีบรมราชวงศ์
9 เม.ย. 55	10 เม.ย. 55	11 เม.ย. 55	12 เม.ย. 55	13 เม.ย. 55
วันหยุดพิเศษ	EPCO XD @ 0.055 บาท จ่าย 26 เม.ย. 55 KBANK XD @ 2 บาท จ่าย 27 เม.ย. 55	CGS XD @ 0.088 บาท จ่าย 27 เม.ย. 55 SORKON XD @ 3 บาท SSF XD @ 0.57 บาท จ่าย 30 เม.ย. 55	BANPU XD @ 9.0 บาท GC XD @ 0.16 บาท จ่าย 30 เม.ย. 55 HTECH XD @ 0.07 บาท จ่าย 2 พ.ค. 55 CHOW XD @ 0.10 บาท จ่าย 3 พ.ค. 55 HYDRO XD @ 0.26 บาท SAMCO XD @ 0.02 บาท จ่าย 4 พ.ค. 55	วันสงกรานต์

Disclaimer

บริษัทหลักทรัพย์ เคจีโอ (ประเทศไทย) จำกัด (มหาชน) (“บริษัท”) มิได้ให้การรับรองใดๆ ถึงความถูกต้องและแท้จริงของข้อมูลในเอกสารนี้ (“ข้อมูล”) ดังนั้นไม่ว่าจะด้วยเหตุใดก็ตาม บริษัทไม่ขอรับผิดชอบต่อความเสียหายในรายได้ หรือผลประโยชน์ใดๆ ทั้งทางตรงและทางอ้อมที่เกิดขึ้นจากการใช้ ข้อมูล และข้อมูลนี้มิได้จัดทำขึ้นเพื่อเป็นการชักชวนหรือชี้แนะให้ซื้อขายหลักทรัพย์ใดๆ ทั้งนี้ข้อมูลถูกจัดทำขึ้นจากแหล่งข้อมูลที่เป็นปัจจุบันและ บริษัทสงวนสิทธิ์ในการแก้ไขข้อความใดๆในเอกสารนี้โดยมิต้องบอกกล่าวล่วงหน้า

ปฏิทินหุ้น (ต่อ)

จันทร์	อังคาร	พุธ	พฤหัสบดี	ศุกร์
16 เม.ย. 55	17 เม.ย. 55	18 เม.ย. 55	19 เม.ย. 55	20 เม.ย. 55
หยุดชดเชยวันสงกรานต์	HMPRO XD @ 0.15 บาท จ่าย 27 เม.ย. 55 TCAP XD @ 0.70 บาท TCAP-P XD @ 0.70 บาท จ่าย 30 เม.ย. 55 AI XD @ 0.15 บาท จ่าย 2 พ.ค. 55 SCB XD @ 2.50 บาท SCB-P XD @ 2.50 บาท TVI XD @ 0.15 บาท จ่าย 4 พ.ค. 55	SPORT XD @ 0.04 บาท จ่าย 4 พ.ค. 55 CNT XD @ 0.3 บาท จ่าย 8 พ.ค. 55 GUNKUL XD @ 0.1 บาท GUNKUL XD @ 10:1 หุ้น TMB XD @ 0.03 บาท จ่าย 9 พ.ค. 55	AIT XD @ 3.50 บาท จ่าย 4 พ.ค. 55 BBL XD @ 4.0 บาท จ่าย 8 พ.ค. 55 KTB XD @ 0.62 บาท KTB-P XD @ 0.7745 บาท จ่าย 9 พ.ค. 55	TUF XR 5:1 @ 50 บาท
23 เม.ย. 55	24 เม.ย. 55	25 เม.ย. 55	26 เม.ย. 55	27 เม.ย. 55
AHC XD @ 3.5 บาท จ่าย 8 พ.ค. 55 SABINA XD @ 0.15 บาท จ่าย 9 พ.ค. 55 KMC XR 1:10 @ 0.40 บาท KMC XW 2(หุ้นเพิ่มทุน):1 @ 10:1 KMC XW 10:1 @ 10:1	UBIS XD @ 0.18 บาท จ่าย 8 พ.ค. 55 AF XD @ 1.0 บาท จ่าย 9 พ.ค. 55	APRINT XD @ 0.9 บาท จ่าย 10 พ.ค. 55 SSC XD @ 0.75 บาท จ่าย 11 พ.ค. 55	LHBBANK XD @ 0.0037 บาท LHBBANK XD @ 3:1 หุ้น จ่าย 21 พ.ค. 55 AJ XD @ 0.1 บาท PPM XD @ 0.1 บาท จ่าย 21 พ.ค. 55	KWC XD @ 4.20 บาท SC XD @ 0.65 บาท จ่าย 17 พ.ค. 55 APCS XD @ 0.15 บาท APCS XD @ 10:1 หุ้น FSS XD @ 0.06 บาท PHOL XD @ 0.1 บาท SIS XD @ 0.15 บาท SIS XD @ 10:1 หุ้น จ่าย 18 พ.ค. 55 SCG XD @ 0.15 บาท จ่าย 21 พ.ค. 55 CENTEL XD @ 0.15 บาท UOBKH XD @ 0.06 บาท จ่าย 22 พ.ค. 55
30 เม.ย. 55	1 พ.ค. 55	2 พ.ค. 55	3 พ.ค. 55	4 พ.ค. 55
BGT XD @ 0.012 บาท BGT XD @ 8:1 หุ้น JUBILE XD @ 0.29 บาท จ่าย 15 พ.ค. 55 ASIAN XD @ 0.15 บาท MOONG XD @ 0.20 บาท TRT XD @ 0.25 บาท จ่าย 17 พ.ค. 55 AMATA XD @ 0.25 บาท NC XD @ 0.75 บาท PG XD @ 0.60 บาท S & J XD @ 1 บาท SPI XD @ 0.23 บาท TNL XD @ 0.6362 บาท TPCORP XD @ 0.40 บาท WACOAL XD @ 2.1 บาท จ่าย 18 พ.ค. 55 BAY XD @ 0.35 บาท CK XD @ 0.25 บาท ICC XD @ 1.1 บาท P-FCB XD @ 0.75 บาท SPC XD @ 0.9 บาท TF XD @ 1.47 บาท จ่าย 22 พ.ค. 55 BTNC XD @ 0.5 บาท PB XD @ 0.54 บาท จ่าย 23 พ.ค. 55 CPR XD @ 0.076 บาท จ่าย 25 พ.ค. 55	วันแรงงานแห่งชาติ	TICON XD @ 0.20 บาท จ่าย 17 พ.ค. 55 BECL XD @ 0.7 บาท SAUCE XD @ 1.22 บาท จ่าย 18 พ.ค. 55 NINE XD @ 0.15 บาท TRC XD @ 0.12 บาท จ่าย 22 พ.ค. 55 POST XD @ 0.10 บาท SCCC XD @ 6 บาท จ่าย 23 พ.ค. 55 A XD @ 0.03 บาท ALUCON XD @ 6 บาท CSR XD @ 1.40 บาท OHTL XD @ 3 บาท TISCO XD @ 2.35 บาท TISCO-P XD @ 2.35 บาท จ่าย 25 พ.ค. 55	APCO XD @ 0.25 บาท GFM XD @ 1 บาท LALIN XD @ 0.10 บาท SYMC XD @ 0.38 บาท TMI XD @ 5:1 หุ้น TPC XD @ 0.7 บาท UKEM XD @ 0.09 บาท จ่าย 18 พ.ค. 55 AS XD @ 0.343 บาท MFEC XD @ 0.33 บาท MODERN XD @ 0.25 บาท OCC XD @ 0.70 บาท THIP XD @ 2.5 บาท จ่าย 21 พ.ค. 55 CPALL XD @ 1.25 บาท CPALL XD @ 1:1 หุ้น DEMCO XD @ 0.08 บาท จ่าย 22 พ.ค. 55 PRECHA XD @ 0.05 บาท SMM XD @ 0.02 บาท จ่าย 23 พ.ค. 55 CI XD @ 0.06 บาท HFT XD @ 0.06 บาท IHL XD @ 0.01852 บาท IHL XD @ 6:1 หุ้น PHATRA XD @ 1.28 บาท PR XD @ 1.02 บาท SE-ED XD @ 0.11112 บาท SE-ED XD @ 10:1 หุ้น TPOLY XD @ 0.08 บาท จ่าย 24 พ.ค. 55 KK XD @ 1.40 บาท L&E XD @ 0.57 บาท TC XD @ 0.07 บาท VARO XD @ 0.20 บาท VARO XD @ 40:1 หุ้น จ่าย 25 พ.ค. 55	AGE XD @ 0.00695 บาท AGE XD @ 4:1 หุ้น BAFS XD @ 0.4 บาท HTC XD @ 0.12 บาท NOBLE XD @ 0.3 บาท PDI XD @ 0.5 บาท จ่าย 23 พ.ค. 55 AP XD @ 0.18 บาท จ่าย 24 พ.ค. 55 ESSO XD @ 0.05 บาท KDH XD @ 2 บาท SSSC XD @ 2.6 บาท STA XD @ 0.5 บาท SYNTEC XD @ 0.02 บาท TFD XD @ 0.01 บาท TFD XD @ 12.50:1 หุ้น TOPP XD @ 3.80 บาท TWFP XD @ 7 บาท VNT XD @ 1 บาท จ่าย 25 พ.ค. 55

Disclaimer

บริษัทหลักทรัพย์ เคจีโอ (ประเทศไทย) จำกัด (มหาชน) (“บริษัท”) มิได้ให้การรับรองใดๆ ถึงความถูกต้องและแท้จริงของข้อมูลในเอกสารนี้ (“ข้อมูล”) ดังนั้นไม่ว่าจะด้วยเหตุใดก็ตาม บริษัทไม่ขอรับผิดชอบต่อความเสียหายในรายได้ หรือผลประโยชน์ใดๆ ทั้งทางตรงและทางอ้อมที่เกิดขึ้นจากการใช้ ข้อมูล และข้อมูลนี้มิได้จัดทำขึ้นเพื่อเป็นการชักชวนหรือขี้นาให้ซื้อขายหลักทรัพย์ใดๆ ทั้งนี้ข้อมูลถูกจัดทำขึ้นจากแหล่งข้อมูลที่เป็นปัจจุบันและ บริษัทสงวนสิทธิ์ในการแก้ไขข้อความใดๆในเอกสารนี้โดยมิต้องบอกกล่าวล่วงหน้า

ปฏิทินหุ้น (ต่อ)

จันทร์	อังคาร	พุธ	พฤหัสบดี	ศุกร์
7 พ.ค. 55	8 พ.ค. 55	9 พ.ค. 55	10 พ.ค. 55	11 พ.ค. 55
ชดเชยวันฉัตรมงคล	FMT XD @ 0.25 บาท UAC XD @ 0.10 บาท UAC XD @ 20:3 ทุ่ม จ่าย 18 พ.ค. 55 PJW XD @ 0.1 บาท TPAC XD @ 0.40 บาท จ่าย 21 พ.ค. 55 PM XD @ 0.14 บาท PT XD @ 0.10 บาท จ่าย 22 พ.ค. 55 CPN XD @ 0.37 บาท PREB XD @ 0.15 บาท PREB XD @ 20:1 ทุ่ม SHANG XD @ 0.75 บาท SPALI XD @ 0.30 บาท TRUBB XD @ 0.02778 บาท TRUBB XD @ 4:1 ทุ่ม VIBHA XD @ 0.19 บาท จ่าย 23 พ.ค. 55 2S XD @ 0.12 บาท BJC XD @ 0.45 บาท FE XD @ 9 บาท IVL XD @ 0.5 บาท SIMAT XD @ 0.0112 บาท SIMAT XD @ 10:1 ทุ่ม SITHAI XD @ 0.75 บาท TPA XD @ 4.50 บาท จ่าย 24 พ.ค. 55 BWG XD @ 0.05 บาท CHOTI XD @ 33.9 บาท DSGT XD @ 0.08 บาท KH XD @ 0.1 บาท PF XD @ 0.04 บาท SMIT XD @ 0.12 บาท จ่าย 25 พ.ค. 55 PLE XD @ 0.04 บาท จ่าย 31 พ.ค. 55	QH XD @ 0.00926 บาท QH XD @ 12:1 ทุ่ม จ่าย 21 พ.ค. 55 COLOR XD @ 0.1 บาท จ่าย 23 พ.ค. 55 LST XD @ 0.08 บาท UPOIC XD @ 0.50 บาท จ่าย 25 พ.ค. 55 BLA XD @ 0.34 บาท MATCH XD @ 0.04 บาท	CPF XD @ 0.60 บาท จ่าย 24 พ.ค. 55	

ที่มา : ตลาดหลักทรัพย์ ฯ

ประจำวันที่ 22 มี.ค. 55

หมายเหตุ :

IPO : หุ้นเข้าใหม่

XD : ผู้ซื้อหลักทรัพย์ไม่ได้สิทธิรับเงินปันผล

XE : วันปิดสมุดทะเบียนผู้ถือใบสำคัญแสดงสิทธิ เพื่อการใช้สิทธิแปลงสภาพก่อนกำหนด

XR : ผู้ซื้อหลักทรัพย์ไม่ได้สิทธิจองซื้อหุ้นออกใหม่

XT : ผู้ซื้อหลักทรัพย์ไม่ได้สิทธิรับใบสำคัญแสดงสิทธิในการซื้อหุ้นเพิ่มทุนที่โอนสิทธิได้

XW : ผู้ซื้อหลักทรัพย์ไม่ได้สิทธิรับใบสำคัญแสดงสิทธิที่จะซื้อหลักทรัพย์

Disclaimer

บริษัทหลักทรัพย์ เคจีไอ (ประเทศไทย) จำกัด (มหาชน) (“บริษัท”) มิได้ให้การรับรองใดๆ ถึงความถูกต้องและแท้จริงของข้อมูลในเอกสารนี้ (“ข้อมูล”) ดังนั้นไม่ว่าจะด้วยเหตุใดก็ตาม บริษัทไม่ขอรับผิดชอบต่อความเสียหายในรายได้ หรือผลประโยชน์ใดๆ ทั้งทางตรงและทางอ้อมที่เกิดขึ้นจากการใช้ ข้อมูล และข้อมูลนี้มิได้จัดทำขึ้นเพื่อเป็นการชักชวนหรือชี้แนะให้ซื้อขายหลักทรัพย์ใดๆ ทั้งนี้ข้อมูลถูกจัดทำขึ้นจากแหล่งข้อมูลที่เป็นปัจจุบันและ บริษัทสงวนสิทธิในการแก้ไขข้อความใดๆในเอกสารนี้โดยมีผลของถ้อยคำล่วงหน้า

รายงานผลสำรวจการกำกับดูแลกิจการบริษัทจดทะเบียน (CG Report)

ลำดับ	ชื่อบริษัท	ราคาปิด (บาท)	ชื่อย่อ	จำนวนตราสัญลักษณ์	ลำดับ	ชื่อบริษัท	ราคาปิด (บาท)	ชื่อย่อ	จำนวนตราสัญลักษณ์
1	บริษัท แอดวานซ์ อินโฟร์ เซอร์วิส จำกัด (มหาชน)	179.00	ADVANC	▲▲▲▲▲	33	บริษัท พญาชา เวิลด์เฮลท์ จำกัด (มหาชน)	15.70	PS	▲▲▲▲▲
2	บริษัท เอเชีย กรีน เอนเนจี้ จำกัด (มหาชน)	6.15	AGE	▲▲▲▲	34	บริษัท พรเซ็ส ซิปป์ จำกัด (มหาชน)	16.30	PSL	▲▲▲▲▲
3	บริษัท อานิกโก้ เทคโนโลยี จำกัด (มหาชน)	13.90	AH	▲▲▲▲	35	บริษัท ปตท. จำกัด (มหาชน)	354.00	PTT	▲▲▲▲▲
4	บริษัท อมตะ คอร์ปอเรชั่น จำกัด (มหาชน)	16.60	AMATA	▲▲▲▲	36	บริษัท ปตท.สำรวจและผลิตปิโตรเลียม จำกัด (มหาชน)	178.00	PTTEP	▲▲▲▲▲
5	บริษัท ท่าอากาศยานไทย จำกัด (มหาชน)	59.00	AOT	▲▲▲▲▲	37	บริษัท พีทีที โกลบอล เคมิคอล จำกัด (มหาชน)	72.50	PTTGC	▲▲▲▲▲
6	บริษัท เอเชียโทรคอมพิวเทค ดีเวลลอปเม้นท์ จำกัด (มหาชน)	6.00	AP	▲▲▲▲▲	38	บริษัท ควอลิตี้เฮาส์ จำกัด (มหาชน)	1.83	QH	▲▲▲▲▲
7	บริษัท บ้านปู จำกัด (มหาชน)	608.00	BANPU	▲▲▲▲▲	39	บริษัท อาร์ ซี แอ๊ด จำกัด (มหาชน)	6.95	RCL	▲▲▲▲
8	ธนาคารกรุงศรีอยุธยา จำกัด (มหาชน)	27.00	BAY	▲▲▲▲▲	40	บริษัท ห้างสรรพสินค้าโรบินสัน จำกัด (มหาชน)	51.00	ROBINS	▲▲▲▲▲
9	ธนาคารกรุงเทพ จำกัด (มหาชน)	190.50	BBL	▲▲▲▲▲	41	บริษัท สวนอุตสาหกรรมโรจนะ จำกัด (มหาชน)	6.10	ROJNA	▲▲▲▲
10	บริษัท บางจากปิโตรเลียม จำกัด (มหาชน)	23.30	BCP	▲▲▲▲▲	42	บริษัท สาธุอุตสาหกรรม จำกัด (มหาชน)	4.10	SALEE	▲▲▲▲
11	บริษัท บีอีซี เวิลด์ จำกัด (มหาชน)	53.75	BEC	▲▲▲▲▲	43	บริษัท สมบูรณ์ แอ็คควาสิ เทคโนโลยี จำกัด (มหาชน)	28.50	SAT	▲▲▲▲▲
12	บริษัท ทางด่วนกรุงเทพ จำกัด (มหาชน)	21.40	BECL	▲▲▲▲▲	44	ธนาคารไทยพาณิชย์ จำกัด (มหาชน)	152.50	SCB	▲▲▲▲▲
13	บริษัท กรุงเทพดุสิตเวชการ จำกัด (มหาชน)	89.75	BGH	▲▲▲▲	45	บริษัท ปูนซิเมนต์ไทย จำกัด (มหาชน)	356.00	SCC	▲▲▲▲▲
14	บริษัท บีทีเอส กรุ๊ป โฮลดิ้งส์ จำกัด (มหาชน)	0.77	BTS	▲▲▲▲▲	46	บริษัท แอสสิริ จำกัด (มหาชน)	2.04	SIRI	▲▲▲▲▲
15	บริษัท ขนส่ง จำกัด (มหาชน)	8.25	CK	▲▲▲▲▲	47	บริษัท สุภาลัย จำกัด (มหาชน)	15.70	SPALI	▲▲▲▲
16	บริษัท เซ็นทรัลพัฒนา จำกัด (มหาชน)	47.00	CPN	▲▲▲▲▲	48	บริษัท ไทยสแตนเลย์กรู๊ป จำกัด (มหาชน)	186.50	STANLY	▲▲▲▲▲
17	บริษัท ไดมอนด์เซรามิค จำกัด (มหาชน)	64.75	DCC	▲▲▲▲	49	บริษัท ซีโน-ไทย เอ็นจิเนียริ่งแอนด์คอนสตรัคชั่น จำกัด (มหาชน)	13.60	STEC	▲▲▲▲▲
18	บริษัท กรมป้องกันและบรรเทาสาธารณภัย จำกัด (มหาชน)	6.00	DRT	▲▲▲▲	50	บริษัท ทีบีทีแอสฟัลท์ จำกัด (มหาชน)	50.00	TASCO	▲▲▲▲▲
19	บริษัท โทเทิล แอ็คเซ็ส คอมมูนิเคชั่น จำกัด (มหาชน)	80.25	DTAC	▲▲▲▲▲	51	บริษัท การบินไทย จำกัด (มหาชน)	27.00	THAI	▲▲▲▲▲
20	บริษัท จัดการและพัฒนาทรัพยากรน้ำภาคตะวันออก จำกัด (มหาชน)	7.85	EASTW	▲▲▲▲▲	52	บริษัท ไทคอน อินดัสทรีล คอนเน็คชั่น จำกัด (มหาชน)	12.80	TICON	▲▲▲▲
21	บริษัท เหมราชพัฒนาที่ดิน จำกัด (มหาชน)	2.68	HEMRAJ	▲▲▲▲▲	53	บริษัท คำเหล็กไทย จำกัด (มหาชน)	5.20	TMT	▲▲▲▲▲
22	บริษัท อินเดอร์ไฮด์ จำกัด (มหาชน)	8.10	IHL	▲▲▲▲	54	บริษัท ไทย เอ็น ดี ที จำกัด (มหาชน)	5.40	TNDT	▲▲▲▲
23	บริษัท ไออาร์พีซี จำกัด (มหาชน)	4.76	IRPC	▲▲▲▲▲	55	บริษัท ไทยออยล์ จำกัด (มหาชน)	72.50	TOP	▲▲▲▲▲
24	ธนาคารกสิกรไทย จำกัด (มหาชน)	158.00	KBANK	▲▲▲▲▲	56	บริษัท พลาสติก และทึบเทอไทย จำกัด (มหาชน)	9.35	TPAC	▲▲▲▲
25	บริษัท น้ำตาลขอนแก่น จำกัด (มหาชน)	14.30	KSL	▲▲▲▲▲	57	บริษัท ถิรไทย จำกัด (มหาชน)	5.95	TRT	▲▲▲▲▲
26	ธนาคารกรุงไทย จำกัด (มหาชน)	18.80	KTB	▲▲▲▲▲	58	บริษัท ไทยสตีลเคเบิล จำกัด (มหาชน)	11.40	TSC	▲▲▲▲▲
27	บริษัท แลนด์แอนด์เฮาส์ จำกัด (มหาชน)	7.25	LH	▲▲▲▲▲	59	บริษัท ทาธา สตีล (ประเทศไทย) จำกัด (มหาชน)	0.89	TSTH	▲▲▲▲▲
28	บริษัท แอล.พี.เอ็น. ดีเวลลอปเม้นท์ จำกัด (มหาชน)	15.70	LPN	▲▲▲▲▲	60	บริษัท ไทโรไทย เอเยนซีซีเอส จำกัด (มหาชน)	20.80	TTA	▲▲▲▲▲
29	บริษัท เมเจอร์ ซินีเพล็กซ์ กรุ๊ป จำกัด (มหาชน)	17.20	MAJOR	▲▲▲▲▲	61	บริษัท น้าประปาไทย จำกัด (มหาชน)	5.80	TTW	▲▲▲▲▲
30	บริษัท อสมท จำกัด (มหาชน)	28.75	MCOT	▲▲▲▲▲	62	บริษัท นามันพีชไทย จำกัด (มหาชน)	20.60	TVO	▲▲▲▲▲
31	บริษัท เอ็ม.ซี.เอส.สตีล จำกัด (มหาชน)	8.10	MCS	▲▲▲▲	63	บริษัท ยูนิมิค เอ็นจิเนียริ่ง จำกัด (มหาชน)	3.00	UEC	▲▲▲▲
32	บริษัท โมเดิร์นฟาร์มกรุ๊ป จำกัด (มหาชน)	6.45	MODERN	▲▲▲▲	64	บริษัท วนชัย กรุ๊ป จำกัด (มหาชน)	4.18	VNG	▲▲▲▲

ที่มา: www.thai-iod.com

หมายเหตุ

Cooperate Governance Report (CGR) เป็นการจัดทำร่วมกันระหว่างสำนักงาน ก.ล.ต. ตลาดหลักทรัพย์แห่งประเทศไทย และ สมาคมส่งเสริมสถาบันกรรมการบริษัทไทย (Thai IOD)

โดยใช้จำนวนตราสัญลักษณ์ของคณะกรรมการบริษัทแห่งชาติแสดงระดับคะแนนในแต่ละกลุ่ม และจะทำการเผยแพร่รายชื่อเฉพาะบริษัทที่ได้คะแนนอยู่ในระดับ "ดี (Good)" ขึ้นไป

ความหมายของจำนวนตราสัญลักษณ์

ดีเลิศ (Excellent) ดีมาก (Very Good) ดี (Good)

Disclaimer

บริษัทหลักทรัพย์ เคจีไอ (ประเทศไทย) จำกัด (มหาชน) ("บริษัท") มิได้ให้การรับรองใดๆ ถึงความถูกต้องและแท้จริงของข้อมูลในเอกสารนี้ ("ข้อมูล") ดังนั้นไม่ว่าจะด้วยเหตุใดก็ตาม บริษัทไม่ขอรับผิดชอบต่อความเสียหายในรายได้ หรือผลประโยชน์ใดๆ ทั้งทางตรงและทางอ้อมที่เกิดขึ้นจากการใช้ ข้อมูล และข้อมูลนี้มิได้จัดทำขึ้นเพื่อการชักชวนหรือชี้แนะให้ซื้อขายหลักทรัพย์ใดๆ ทั้งนี้ข้อมูลถูกจัดทำขึ้นจากแหล่งข้อมูลที่เป็นปัจจุบันและ บริษัทสงวนสิทธิ์ในการแก้ไขข้อความใดๆในเอกสารนี้โดยมิชอบกล่าวล่วงหน้า