

รายงานดัชนีตลาดหุ้น

	ปิด	เปลี่ยนแปลง	%
SET index	1188.32	-6.12	-0.51
SET50	836.77	-4.99	-0.59
SET P/E		16.07	
SET P/BV		2.16	
SET Div. Yield		3.64%	
DOW	13241.63	160.90	1.23
NASDAQ	3122.57	54.65	1.78

ดัชนีชี้วัดเศรษฐกิจ/ตลาดหุ้น

	ปิด	%
เงินบาท/ดอลลาร์สหรัฐ	30.66	-0.29
ดอกเบี้ยพันธบัตรสหรัฐ 10 ปี	2.26	+2.3bps
ราคาน้ำมันเบรนท์ (US\$)	125.92	+0.47
ราคาน้ำมัน US WTI (US\$)	107.07	+0.61
ราคาน้ำมันดิบดูไบ (US\$)	123.59	+0.17
ดัชนีค่าระวางเรือ - BDI	912	+0.44
ราคาทองคำสปอต (US\$)	1,692	+1.81

มูลค่าการซื้อขาย 24,389 ล้านบาท

ล้านบาท	ซื้อ	ขาย	สุทธิ
สถาบันในประเทศ	1,198	2,508	-1,310
ต่างประเทศ	5,798	4,705	1,093
รายบุคคล	13,436	12,851	585
บัญชีบริษัทหลักทรัพย์	3,957	4,325	-368

มูลค่าการซื้อขายสูงสุด รายอุตสาหกรรม

	ล้านบาท	%	% of total
Banking	5,267	-1.7	21.6
Ict	4,405	1.2	18.1
Energy	3,013	-0.3	12.4
Property	2,159	-0.8	8.9
Petro	1,614	-1.9	6.6

มูลค่าการซื้อขายสูงสุด รายหลักทรัพย์

	ปิด (บาท)	%	ล้านบาท
DTAC	84	2.1	1,502
SCB	141.50	-2.8	1,216
KBANK	149	-2.0	1,170
BBL	189.50	0.3	943
PTTGC	71	-2.7	880

หุ้นเข้าข่ายตามเกณฑ์ Turnover List

ชื่อหุ้น	วันที่เริ่ม	วันที่สิ้นสุด
RAIMON	26/3/2012	30/3/2012
BROOK	12/3/2012	30/3/2012
KTC	12/3/2012	30/3/2012
SIMAT-W1	12/3/2012	30/3/2012
DIMET	19/3/2012	5/4/2012
LVT	26/3/2012	12/4/2012

ดีดกลับ แต่จะยังไม่หลุดกรอบไซด์เวย์

KGI ประเมินตลาดหุ้นไทยวันอังคารริบาวด์ เนื่องจากสินทรัพย์ทางการเงินโดยรวมฟื้นตัวด้วยความหวังต่อมาตรการ QE3 ของสหรัฐฯ หลังจากประธานเฟด เบน เบอร์นันท์ ระบุว่าเศรษฐกิจสหรัฐฯ ต้องเติบโตเร็วกว่านี้เพื่อลดการว่างงานลง ซึ่งทำให้นักลงทุนคิดว่าเขาเปิดช่องผ่อนคลายมาตรการการเงินท่ามกลางตัวเลขภาคสังหาริมทรัพย์ที่ชะลอตัว (ยอดขายบ้านที่รอปิดการขายเดือน ก.พ. ลดลง 0.5% ขณะที่ตลาดคาดจะเพิ่มขึ้น 0.5%) ยิ่งทำให้ความคาดหวังดังกล่าวสูงขึ้นในช่วงนี้ สกุลเงินดอลลาร์ร่วงหนักและหนุราคาโภคภัณฑ์ต่างๆ โดยเงินดอลลาร์มีแรงกดดันจากปัจจัยในยุโรปที่ตื้นเขินและหนุเงินยูโรด้วย เช่นเรื่องของดัชนีสำรวจ Ifo ของเยอรมันที่สูงกว่าคาดเล็กน้อย และความเห็นของนางแอนเจลา เมอร์เคิล นายกรัฐมนตรีเยอรมัน ที่มองว่าการรวมกองทุนช่วยเหลือ EFSF และ ESM เข้าด้วยกัน น่าจะเกิดขึ้นได้

อย่างไรก็ดีเราเชื่อว่าหุ้นจะขึ้นไม่มาก และ SET น่าจะขึ้นน้อยกว่าหุ้นเพื่อนบ้าน เนื่องจากกว่าเฟดจะประชุมนโยบายการเงินครั้งถัดไปคือ 24-25 เม.ย. และจากนี้ถึงตอนนั้น หากตัวเลขเศรษฐกิจสหรัฐฯ และราคาน้ำมันเปลี่ยนทิศไป ความเห็นของเฟดก็อาจเปลี่ยนได้อีก ส่วนหุ้นกลุ่มใหญ่ใน SET ก็มีปัจจัยกดดันเฉพาะตัวอยู่หลายตัว เช่นกลุ่มพลังงานต้นน้ำ และกลุ่มธนาคารที่มีความกังวลช่วงสั้นๆ ต่อการเพิ่มทุนของธนาคาร KTB*

กลยุทธ์: เราเพิ่มหุ้น TOP* เข้ามาในพอร์ตซื้อเชิงกำไร เนื่องจากกระแสข่าว QE และดอลลาร์ที่อ่อนลงน่าจะหนุนราคาน้ำมันและทำให้ราคาน้ำมันปิดไตรมาส 1/55 ในระดับสูง ส่งผลต่อกำไรสุทธิของ TOP* แต่เราแนะนำให้เลี่ยงหุ้นอื่นๆ ในกลุ่มพลังงาน รวมทั้งหุ้นแบงก์ก็ไปก่อนเพราะยังไม่มีปัจจัยบวกระยะสั้น ทั้งนี้เราคงแนะนำให้ซื้อกลุ่มสื่อสารและกลุ่มเสี่ยงต่ำอื่นๆ เช่น INTUCH*, DTAC* และ BGH* เป็นต้น

ความเห็นข่าวเด่นจากสถาบันวิจัยฯ

■ **รวม. ICT เผยผลสอบของคณะกรรมการที่จัดตั้งโดยกระทรวง ICT ว่าสัญญาในการให้บริการ 3G บนคลื่นความถี่ 850 MHz มีความผิดปกติใน 5 ประเด็น** ทั้งเรื่อง การเปิดทางของ CAT เพื่อให้ TRUE* เข้าซื้อ Hutch ได้ตั้งแต่แรก รวมถึงสัญญาจะเมิดกม.หลายฉบับทั้ง พรบ.ร่วมทุน พรบ. กสทช. มาตรา 46 และเรื่องการทำสัญญาทำให้เกิดการผูกขาด อย่างไรก็ตาม รมว. ICT ยังต้องการให้มีหน่วยงานอิสระเข้ามาตรวจสอบประเด็นดังกล่าวเพิ่มเติม ก่อนจะยื่นเรื่องต่อศาล จึงยังเปิดทางให้ TRUE สามารถดำเนินการให้บริการ 3G ได้ต่อไป จนกว่าจะมีผลสรุปสุดท้าย ผลสอบเป็นไปตามที่เราคาดว่าสัญญาระหว่าง TRUE กับ CAT น่าจะมีปัญหา แม้ในระยะสั้นยังไม่มีผลกระทบต่อการทำงานของ TRUE ก็ตาม แต่เราเห็นความเสี่ยงดังกล่าวจะเป็นกีดกันการลงทุนในหุ้น TRUE อีกทั้ง ราคาหุ้น TRUE ก็ขึ้นมาจนไม่มี upside จากราคาเป้าหมายของเราที่ 3.8 บาทแล้ว จึงแนะนำให้ขายหุ้น TRUE ไปก่อน

■ **TASCO คาดยอดขายขยายนะมศดปี 2555 มีแนวโน้มเป็นประวัติการณ์เกินกว่า 1.1 ล้านตัน** ประเด็นข่าวดังกล่าว สอดคล้องกับมุมมองของเราที่ประเมินว่าปริมาณยอดขายรวมในปี 2555 จะเพิ่มขึ้น 26.5% YoY จาก 0.8 ล้านตันในปี 2554 เป็น 1.0 ล้านตัน โดยในส่วนของอุปสงค์ในประเทศงบประมาณที่เพิ่มขึ้นของทั้งกรมทางหลวงและกรมทางหลวงชนบท และการเพิ่มขบซ่อมแซมถนนหลังน้ำท่วมอีก 1.1 หมื่นล้านบาท ช่วยทำให้อุปสงค์ของขยายนะมศดในประเทศเพิ่มขึ้น 26.5% YoY เป็น 0.3 ล้านตันในปี 2555 ขณะที่ อุปสงค์ที่แข็งแกร่งจากต่างประเทศเพื่อการสร้างถนนในจีน อินโดนีเซีย เวียดนาม และออสเตรเลีย ส่งผลให้ยอดส่งออกเพิ่มขึ้น 19.8% YoY เป็น 0.7 ล้านตัน ซึ่งจากแนวโน้มที่สดใสของทั้งตลาดในประเทศและต่างประเทศ คาดจะทำให้ผลการดำเนินงานปกติของบริษัทในปี 2555 ขยายตัวอย่างแข็งแกร่งจาก 116 ล้านบาทในปี 2554 เป็น 750 ล้านบาท เรายังคงคำแนะนำ "ซื้อ" ราคาเป้าหมาย 61 บาท

Disclaimer

บริษัทหลักทรัพย์ เคจีไอ (ประเทศไทย) จำกัด (มหาชน) ("บริษัท") มิได้ให้การรับรองใดๆ ถึงความถูกต้องและแท้จริงของข้อมูลในเอกสารนี้ ("ข้อมูล") ดังนั้นไม่ว่าจะด้วยเหตุใดก็ตาม บริษัทไม่ขอรับผิดชอบต่อความเสียหายในรายได้ หรือผลประโยชน์ใดๆ ทั้งทางตรงและทางอ้อมที่เกิดขึ้นจากการใช้ ข้อมูล และข้อมูลนี้มิได้จัดทำขึ้นเพื่อเป็นการชักชวนหรือชี้แนะให้ซื้อขายหลักทรัพย์ใดๆ ทั้งนี้ข้อมูลถูกจัดทำขึ้นจากแหล่งข้อมูลที่เป็นปัจจุบันและ บริษัทสงวนสิทธิในการแก้ไขข้อความใดๆในเอกสารนี้โดยมิต้องบอกกล่าวล่วงหน้า

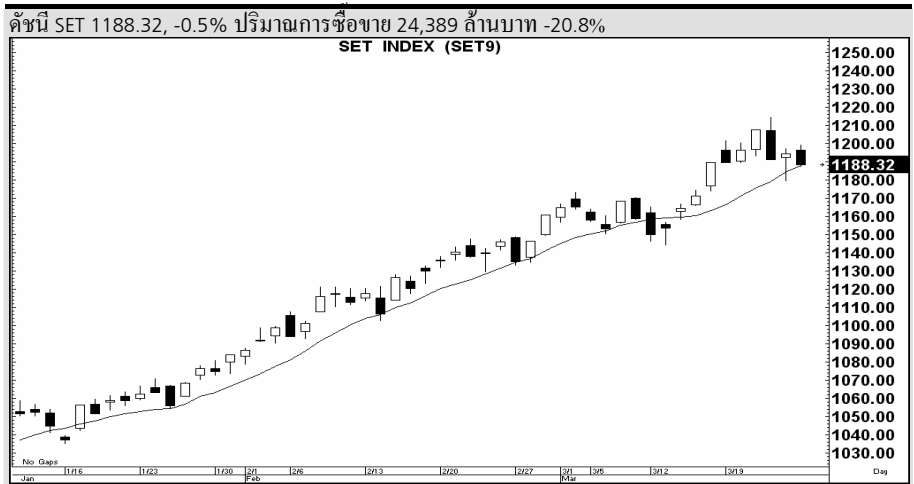
 อติศักดิ์ คำมูล
 66.2658.8888 ต่อ 8843
 Research@kgi.co.th

จิตวิทยาตลาดวันนี้: --- ค่าเฉลี่ยเส้นเก้าวัน 1188 จุด

วันนี้ SET วันนี้หากสามารถยืนเหนือแนวรับทันที 1188 จุดได้ จักสะสมกำลังเพื่อผลักดันราคาให้สูงขึ้น แต่หากวันนี้ SET ลดลงต่ำกว่าแนวรับ 1188 จุด จะสะสมกำลังกดดันลงสู่แนวรับ 1170 จุด...

แนวรับวันนี้: 1188/1173/1164 แนวต้านวันนี้: 1196/1207
 แนวโน้มดัชนี SET ระยะกลาง: ขาขึ้นจะจบ ? เป้าหมายระยะกลาง: ???

หมายเหตุ: (1) ระยะสั้นคือ 1-5 วันทำการ; (2) ระยะกลาง คือ 14-30 วันทำการ; (3) ระยะยาวคือมากกว่า 30 วันทำการ



ที่มา: บิสนิวส์

ดัชนี SET ต่อกำไรต่อหุ้นประเมินสิ้นปี 2554 (Price per Earnings Ratio - PER) 14.72 เท่า
 ดัชนี SET ต่อมูลค่าบัญชีต่อหุ้นประเมินสิ้นปี 2554 (Price per Book Ratio - PBR) 1.95 เท่า

หุ้นแนะนำซื้อและขายทางเทคนิคระยะสั้นไม่เกิน 5 วันทำการ

หุ้น	แนะนำ	ราคา(บาท) 26/3/55	แนวรับ	แนวต้าน	จุดตัดขาดทุน/ความเห็น
AMATA	ขาย	16.1	14.7	16.7	-
BAY*	ขาย	26.5	24.8	27.5	-
BBL*	ขาย	189.5	172	192	-
SCB*	ขาย	141.5	133	145.5	-
TOP*	ขาย	71	66.5	72.75	-

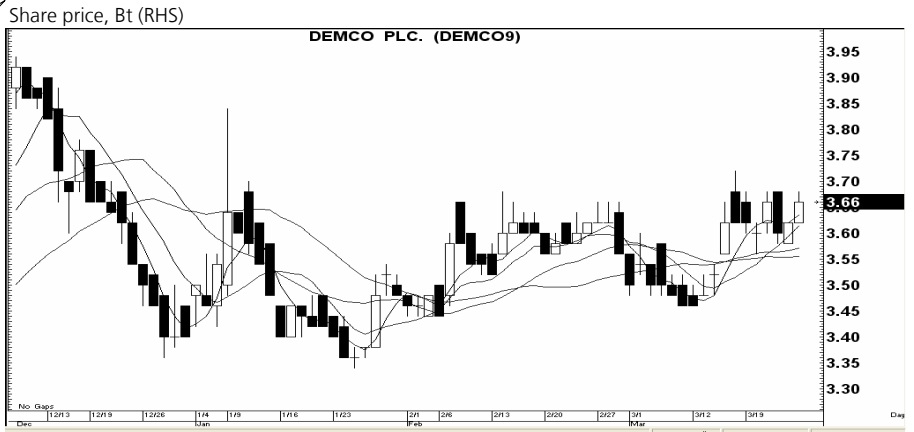
หมายเหตุ: แนวรับแนวต้านคำนวณสำหรับ 1-5 วันเท่านั้น

หมายเหตุ: (1) แนวโน้มดัชนี SET เป็นการวิเคราะห์เฉพาะปัจจัยกราฟ (Technical Charting) ราคาต่อกำไร (Price to Earnings Ratio-PER) ราคาต่อมูลค่าบัญชี (Price to Book Ratio-PBR) และจิตวิทยาตลาด (2) หุ้นแนะนำเทคนิคอิงตามหลักการเทคนิค (Charting) เพียงอย่างเดียว ซึ่งใช้เพื่อเก็งกำไรระยะสั้นไม่เกิน 5 วันเท่านั้น ผู้ลงทุนควรได้มีการจำกัดขาดทุน หรือขายทำกำไรโดยมีนัยการลงทุนไม่เกิน 5 วัน

📧 อติศักดิ์ คำมูล
 ☎ 66.2658.8888 ต่อ 8843
 ✉ Research@kgi.co.th

แนะนำ 3 หุ้นเด่นทางเทคนิค

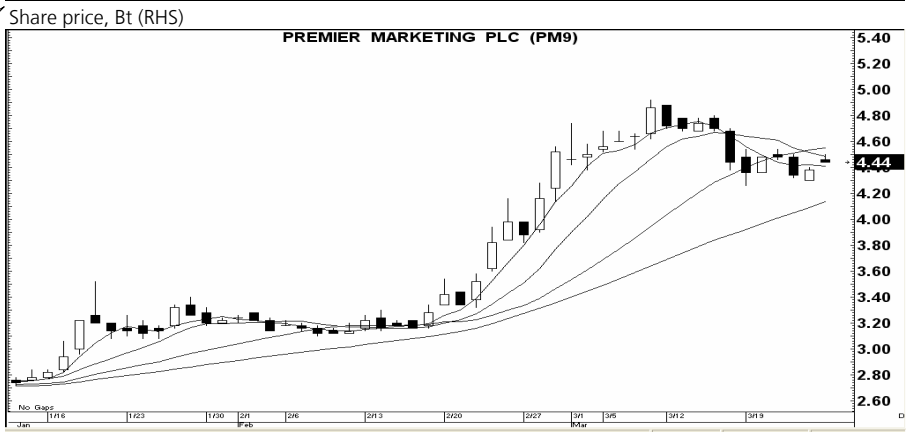
กราฟทางเทคนิคหุ้น DEMCO ราคาปิดเมื่อวาน 3.66 บาท



ที่มา: บลิวีลส์

DEMCO (3.66 บาท)
 สัญญาณ: ชี้อ
 เครื่องชี้: ด
 แนะนำ: เก็งกำไรเร็ว
 ความเห็น: แรงเหวี่ยง 3.76; ให้
 ขายตัดขาดทุนหาก
 ราคาต่ำกว่า 3.62

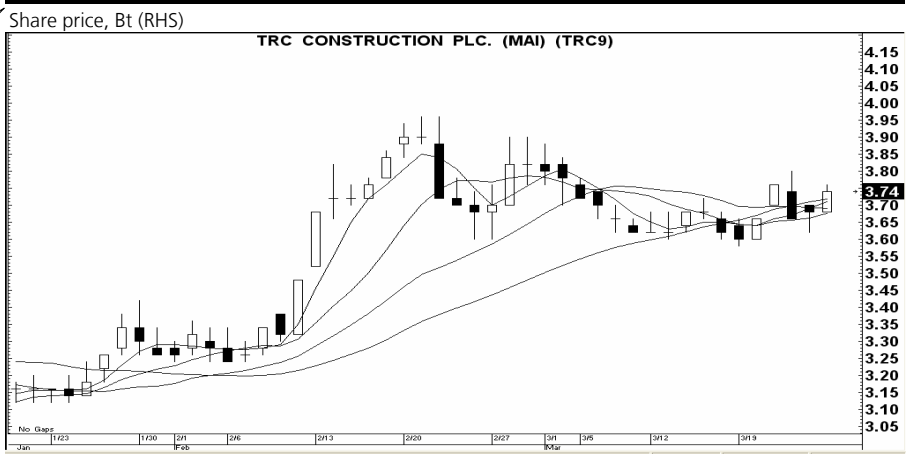
กราฟทางเทคนิคหุ้น PM ราคาปิดเมื่อวาน 4.44 บาท



ที่มา: บลิวีลส์

PM (4.44 บาท)
 สัญญาณ: ชี้อ
 เครื่องชี้: ด
 แนะนำ: เก็งกำไรเร็ว
 ความเห็น: แรงเหวี่ยง 4.58; ให้
 ขายตัดขาดทุนหาก
 ราคาต่ำกว่า 4.40

กราฟทางเทคนิคหุ้น TRC ราคาปิดเมื่อวาน 3.74 บาท



ที่มา: บลิวีลส์

TRC (3.74 บาท)
 สัญญาณ: ชี้อ
 เครื่องชี้: ด
 แนะนำ: เก็งกำไรเร็ว
 ความเห็น: แรงเหวี่ยง 3.86; ให้
 ขายตัดขาดทุนหาก
 ราคาต่ำกว่า 3.68

หมายเหตุ: หุ้นเด่นที่แนะนำนี้เป็นการคำนวณทางกราฟ (Charting) ที่แสดงกำลัง (Strength) และแรงเหวี่ยง (Momentum) ใน 1 วันหรืออย่างมากไม่เกิน 2 วัน จึงเหมาะสำหรับผู้เก็งกำไร 1-2 วันเท่านั้น ผู้เก็งกำไรพึงต้องจำกัดขาดทุน สำหรับผู้เก็งกำไรระยะสั้น 5 วันให้ดูรายชื้อหุ้นเทคนิคในหน้าหนังสือ



บมจ. บิ๊กซีซูเปอร์เซ็นเตอร์*

ตามหลังผู้นำตลาด

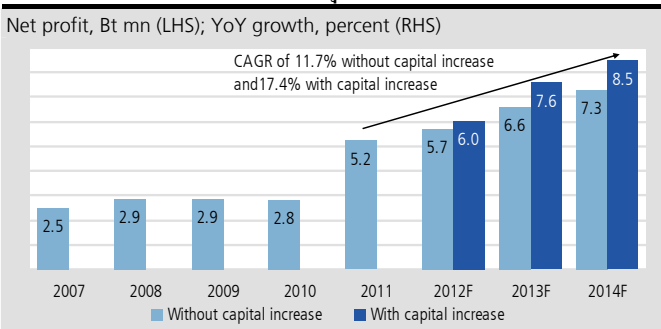
ขาย				
อูราศรี พรวิเศษ	ราคาปัจจุบัน (บ.)		175.00	
66.2658.8888 Ext.8857	ราคาเป้าหมาย (บ.)		177.00	
urasrip@kgi.co.th	Upside (%)		1.1	
	Sales	Net income	EPS	P/E
	Bt mn	Bt mn	Bt/share	(x)
2011	102,563	5,242	6.54	26.8
2012F	111,986	5,702	7.11	24.6
2013F	122,274	6,601	8.24	21.2
Dividend yield -12/12F (%)				1.6
Price to book value - 12/12F (x)				5.2
Absolute performance (3,6,12M) (%)			47.7; 56.3; 131.8	
Relative performance (3,6,12M) (%)			27.8; 24.5; 101.6	

สรุปประเด็นสำคัญ และข่าวล่าสุด

- แม้จะตั้งสมมติฐานให้มีบริษัทขยายสาขาเชิงรุกแล้ว แต่อัตราราคาเติบโตของกำไรก็ยังไม่ฟื้นคืนโดยมีอัตราราคาเติบโตแค่ 17.4% CAGR ในช่วงปี 2554-2557
- ราคาหุ้นเข้าใกล้กับระดับของหุ้นในกลุ่มหลังการปรับราคาเป้าหมายรอบล่าสุดแล้ว
- กลับมาดูแลหุ้นตัวนี้อีกครั้งด้วยคำแนะนำ ขาย และให้ราคาเป้าหมายคำนวณโดยวิธี DCF ที่ 177.00 บาท

เราได้กลับมาดูแลหุ้น BIGC อีกครั้งด้วยคำแนะนำ ขาย และให้ราคาเป้าหมายคำนวณโดยวิธี DCF ที่ 177.00 บาท โดยเรามองว่า BIGC เป็นหุ้นที่จะได้ประโยชน์จากการขยายตัวของธุรกิจปลีกในประเทศและการขยายตัวของชุมชนเมือง และรายได้ประชากรที่เพิ่มขึ้น แต่แม้จะลองนำการเพิ่มทุนและการขยายสาขาเชิงรุกเข้ามาใส่ไว้ในประมาณการแล้ว อัตราราคาเติบโตของกำไรสุทธิก็ยังคงไม่น่าฟื้นคืนอยู่ดีเมื่อเทียบกับคู่แข่ง โดยราคาในปัจจุบันอยู่ที่ 25x ของ PE ปี 2555 ซึ่งไล่ตามคู่แข่งในกลุ่มจนเกือบทันแล้ว

ภาพที่ 1: แนวโน้มการเติบโตของกำไรสุทธิไม่ฟื้นคืน



Source: Company data; KGI Securities (Thailand) estimates

เป็นผู้ประกอบการที่ใหญ่เป็นอันดับสองในตลาด hypermarket ของไทย BIGC เป็นผู้ประกอบการตลาด hypermarket ที่ใหญ่เป็นอันดับสองในประเทศไทยรองจาก Tesco Lotus โดยเมื่อสิ้นปี 2554 มีจำนวน hypermarket 107 สาขา (แบ่งเป็น Big C Supercenter 92 สาขา และ Big C Extra 15 สาขา), Big C Jumbo 1 สาขา, Big C Markets 12 สาขา, Mini Big C 51 สาขา, Pure drugstore 50 สาขา และ Big C Optical shop 2 สาขา ถึงแม้จะมีรูปแบบที่หลากหลาย แต่ hypermarket ยังคงเป็นรูปแบบหลักซึ่งสร้างยอดขายให้กับบริษัทถึง 97% ของยอดขายรวมในปี 2554

การเติบโตจากตัวบริษัทเองไม่น่าฟื้นคืน แม้จะมีการขยายสาขาเชิงรุก

เพื่อให้ทัน Tesco Lotus ซึ่งเป็นผู้นำในตลาดซึ่งมีสาขามากกว่า 900 สาขา BIGC มีแผนที่จะเปิด hypermarket/supermarket อีก 180 สาขา และ Mini Big C อีก 900 สาขาภายในปี 2558 ซึ่งการจะขยายสาขาดังกล่าวก็ขึ้นอยู่กับแผนการระดมทุนของบริษัท ซึ่งน่าจะมีรายละเอียดที่ชัดเจนหลังการประชุมคณะกรรมการบริษัทในวันที่ 29 มีนาคม แต่ถึงแม้เราจะลองตั้งสมมติฐานว่าการเพิ่มทุนประสบความสำเร็จ และมีการขยายสาขาเชิงรุกได้ตามแผน เรายังคงคาดว่าอัตราราคาเติบโตของกำไรสุทธิ CAGR ในช่วงปี 2554-2557 จะอยู่ที่ 17.4% เท่านั้น (ซึ่งหากไม่มีการเพิ่มทุนจะอยู่ที่ 11.7%) ซึ่งถือเป็นอัตราที่ต่ำกว่าที่เราคาดว่าจะได้เห็นจากหุ้นกลุ่มการบริโภคอื่นที่เราดูแลอยู่ซึ่งเฉลี่ยอยู่ที่ 25.4% ในกรณีฐานของเราซึ่งคาดว่าบริษัทจะดำเนินธุรกิจตามปกติโดยไม่มีการเพิ่มทุนตั้งอยู่บนสมมติฐานว่า i) SSSG อยู่ที่ 3% ในปี 2555 และลดลงเหลือ 2% (ซึ่งจะไปตามการคาดการณ์ระยะยาวของ BIGC) ในปี 2556 และ 2557 ii) อัตรากำไรขั้นต้นอยู่ที่ 15% ในปี 2555 (เทียบกับ 14.9% ในปี 2554) เพิ่มขึ้น 10bps ต่อปี เป็น 15.2% ในปี 2557 และ iii) อัตรากำไรขั้นต้นที่ 23% ในปี 2555 และ 20% ในปี 2556 (เทียบกับ 25% ในปี 2554)

แผนเพิ่มทุนยังไม่ชัดเจน

ในเดือนตุลาคม 2554 ได้ประกาศแผนการเพิ่มทุน 2.5 หมื่นล้านบาทโดยการเสนอขายหุ้นใหม่ให้กับผู้ถือหุ้นเดิมและเสนอขายให้กับนักลงทุนแบบเฉพาะเจาะจง โดยการออกหุ้นใหม่ 250-350 ล้านหุ้น โดยจะนำเงินทุนที่ได้จากการเพิ่มทุนไปชำระคืนเงินกู้ระยะสั้นซึ่งเกิดจากการไปซื้อกิจการของ Carrefour และเพื่อสร้างความแข็งแกร่งให้กับงบดุลของบริษัทเพื่อเตรียมรองรับการขยายธุรกิจในอนาคต แม้ผู้บริหารยืนยันว่าบริษัทยังคงจะเดินหน้านำเสนอเพิ่มทุนต่อไป แต่ยังคงมีความไม่แน่นอนอยู่มาก ซึ่งทางบริษัทเองยังไม่ได้เปิดเผยแผนสำรองหากแผนการเพิ่มทุนโดยการเสนอขายผู้ถือหุ้นเดิมและนักลงทุนแบบเฉพาะเจาะจงนี้ไม่ประสบความสำเร็จ อย่างไรก็ตามจากการที่ Tesco Lotus ประสบความสำเร็จจากการเสนอขายกองทุนรวม Tesco Lotus Retail Growth Freehold and Leasehold Property Fund (TLGF.BK/TLGF.TB) เราคิดว่าทาง BIGC อาจจะพิจารณาการออกกองทุนรวมอสังหาริมทรัพย์เป็นทางเลือกหนึ่งก็ได้ โดยทาง BIGC ได้ย้ายอยู่เสมอว่าบริษัทอยากที่จะระดมทุนโดย real estate investment trust (REIT) มากกว่ากองทุนรวมอสังหาริมทรัพย์ เพราะ REIT ทำให้บริษัทยังคงความเป็นเจ้าของทรัพย์สินนั้นไว้ได้ที่ 50% ซึ่งสูงกว่าการออกกองทุนรวมอสังหาริมทรัพย์ที่ 33%

ตารางที่ 2: ราคาหุ้นไล่ตามหุ้นในกลุ่มจนเกือบทันแล้ว

Rating	Market cap (Bt bn)	EPS growth (%)	PE (x)	PB (x)	Yield (%)	ROAE (%)				
		2012F	2013F	2012F	2013F	2012F	2013F			
BIGC	U	141.8	8.8	15.8	24.9	21.5	5.2	4.5	1.6	22.5
CPALL	N	287.6	25.5	25.1	28.6	22.9	13.3	11.0	2.8	46.4
HMPRO	N	80.5	29.7	24.5	31.3	25.1	9.1	8.0	2.2	30.4
MAKRO	OP	85.7	32.1	20.0	24.9	20.8	8.4	7.8	3.6	34.5
ROBINS	OP	56.1	44.9	27.5	26.6	20.9	5.3	4.4	1.5	21.4
Sector average		28.2	22.6	27.3	22.2	8.3	7.1	2.4	31.0	

Prices as at closing of March 23, 2012

Source: Company data; KGI Securities (Thailand) estimates

Disclaimer

บริษัทหลักทรัพย์ เคจีไอ (ประเทศไทย) จำกัด (มหาชน) ("บริษัท") มิได้ให้การรับรองใดๆ ถึงความถูกต้องและแท้จริงของข้อมูลในเอกสารนี้ ("ข้อมูล") ดังนั้นไม่ว่าจะด้วยเหตุใดก็ตาม บริษัทไม่ขอรับผิดชอบต่อความเสียหายในรายได้ หรือผลประโยชน์ใดๆ ทั้งทางตรงและทางอ้อมที่เกิดขึ้นจากการใช้ ข้อมูล และข้อมูลนี้มีไว้จัดทำขึ้นเพื่อเป็นการชักจูงหรือชี้แนะให้ซื้อขายหลักทรัพย์ใดๆ ทั้งนี้ข้อมูลถูกจัดทำขึ้นจากแหล่งข้อมูลที่เป็นปัจจุบันและ บริษัทสงวนสิทธิในการแก้ไขข้อความใดๆ ในเอกสารนี้โดยมิต้องบอกกล่าวล่วงหน้า



เราได้กลับมาดูแลหุ้น BIGC อีกครั้งด้วยคำแนะนำ ขาย และให้ราคาเป้าหมายที่ 177.00 บาท คำนวณโดยวิธี DCF (WACC of 10.1% and terminal growth rate of 3%) ทั้งนี้ที่ระดับราคาเป้าหมายคิดเป็นอัตราส่วน PE ที่ 25x ซึ่งค่อนข้างสูงเมื่อเทียบกับอัตรการเติบโตของกำไรที่ต่ำกว่าหุ้นอื่นในกลุ่ม โดยเมื่อมองในมุมมองของ PEG ปรากฏว่า BIGC ซื้อขายอยู่ที่ 2.1x เมื่อเทียบกับค่าเฉลี่ยของหุ้นในกลุ่มที่ 1.3x โดยตั้งแต่ต้นปีนี้เป็นต้นมา ราคาหุ้นได้พุ่งขึ้นมาแล้ว 44% ซึ่งนับเป็นการปรับตัวดีกว่า SET ถึง 29% ซึ่งการปรับขึ้นของราคานั้นเราคาดว่า เป็นผลมาจากผลของ synergies ที่ดีกว่าที่คาดจากการเข้าซื้อกิจการของ Carrefour และผลประกอบการที่ดีในไตรมาสที่ 4/54 ทั้งนี้การที่หุ้น BIGC ซื้อขายอยู่ที่ 25x ของ PE ปี 2555 ราคาหุ้นของบริษัทได้ไล่ตามคู่แข่งในกลุ่มจนเกือบทันแล้วในขณะที่อัตรการเติบโตของกำไรสุทธิคาดว่าจะต่ำกว่าหุ้นอื่นในกลุ่ม

Disclaimer

บริษัทหลักทรัพย์ เคจีไอ (ประเทศไทย) จำกัด (มหาชน) (“บริษัท”) มิได้ให้การรับรองใดๆ ถึงความถูกต้องและแท้จริงของข้อมูลในเอกสารนี้ (“ข้อมูล”) ดังนั้นไม่ว่าจะด้วยเหตุใดก็ตาม บริษัทไม่ขอรับผิดชอบต่อความเสียหายในรายได้ หรือผลประโยชน์ใดๆ ทั้งทางตรงและทางอ้อมที่เกิดขึ้นจากการใช้ ข้อมูล และข้อมูลนี้มีได้จัดทำขึ้นเพื่อเป็นการชักชวนหรือชี้แนะให้ซื้อขายหลักทรัพย์ใดๆ ทั้งนี้ข้อมูลถูกจัดทำขึ้นจากแหล่งข้อมูลที่เป็นปัจจุบันและ บริษัทสงวนสิทธิในการแก้ไขข้อความใดๆในเอกสารนี้โดยมิต้องบอกกล่าวล่วงหน้า

รายงานเอ็นวีดีอาร์ (NVDR) ประจำวัน
มูลค่าเพิ่มขึ้นสูงสุด 20 อันดับ

ชื่อหุ้น	ราคา (บาท)	จำนวนหุ้นที่ถือ (ล้านหุ้น)		เอ็นวีดีอาร์เปลี่ยนแปลง		
		23 มี.ค. 55	26 มี.ค. 55	(พันหุ้น)	มูลค่า (ล้านบาท)	(%)
AJ	15.80	399.37	399.37	-	-	-
BBL	189.50	1,910.01	1,911.58	1,571.1	296.86	0.1
SCC	356.00	1,199.57	1,200.31	744.8	265.58	0.1
PTT	348.00	2,856.69	2,857.11	414.9	145.44	0.0
TOP	71.00	2,040.70	2,041.57	869.7	62.42	0.0
BAY	26.50	6,092.88	6,095.00	2,114.4	56.99	0.0
INTUCH	58.25	3,207.49	3,208.38	890.4	51.90	0.0
SPALI	16.00	1,721.94	1,725.01	3,061.6	48.69	0.2
LH	7.05	10,038.28	10,044.84	6,559.9	46.70	0.1
MINT	14.10	3,282.96	3,286.10	3,135.1	43.95	0.1
CPF	36.25	7,742.59	7,743.76	1,167.3	42.66	0.0
PITTEP	174.50	3,320.01	3,320.25	243.5	42.62	0.0
BANPU	612.00	271.75	271.82	66.7	40.75	0.0
HEMRAJ	2.72	9,710.94	9,724.47	13,528.5	36.92	0.1
TISCO	39.75	728.87	729.77	903.8	35.93	0.1
MAKRO	368.00	240.00	240.10	90.4	33.09	0.0
LPN	15.30	1,474.17	1,476.01	1,841.9	28.51	0.1
RAIMON	1.76	3,300.66	3,311.52	10,862.7	19.12	0.3
THAI	25.75	2,183.84	2,184.52	679.0	17.59	0.0
ADVANC	182.00	2,972.73	2,972.79	65.3	12.01	0.0

ที่มา: ตลาดหลักทรัพย์ฯ และ เคจีไอ (ประเทศไทย)

หมายเหตุ: ข้อมูลผลของการสะสมอาจ มีการเปลี่ยนแปลงได้ภายหลังการปรับปรุงโดยตลาดหลักทรัพย์ฯ

มูลค่าลดลงสูงสุด 20 อันดับ

ชื่อหุ้น	ราคา (บาท)	จำนวนหุ้นที่ถือ (ล้านหุ้น)		เอ็นวีดีอาร์เปลี่ยนแปลง		
		23 มี.ค. 55	26 มี.ค. 55	(พันหุ้น)	มูลค่า (ล้านบาท)	(%)
KBANK	149.00	2,390.29	2,388.58	(1,709.8)	(256.73)	(0.1)
DTAC	84.00	2,371.50	2,370.24	(1,252.5)	(104.60)	(0.1)
SCB	141.50	3,393.17	3,392.59	(574.2)	(82.20)	(0.0)
SIRI	1.91	7,129.43	7,101.77	(27,668.2)	(54.13)	(0.4)
THCOM	15.40	1,094.12	1,091.27	(2,848.4)	(44.03)	(0.3)
AOT	57.00	1,428.37	1,427.72	(652.1)	(37.29)	(0.0)
KTB	17.50	11,178.38	11,176.30	(2,076.4)	(36.78)	(0.0)
MAJOR	17.50	884.54	882.48	(2,067.3)	(35.95)	(0.2)
AMATA	16.10	1,066.17	1,064.10	(2,071.6)	(33.47)	(0.2)
CPN	45.00	2,177.39	2,176.71	(682.4)	(30.96)	(0.0)
TUF	69.25	957.41	957.00	(413.3)	(28.76)	(0.0)
BLA	48.00	1,199.75	1,199.28	(469.5)	(22.09)	(0.0)
BH	53.75	727.15	726.77	(382.1)	(20.63)	(0.1)
PS	14.90	2,208.68	2,207.61	(1,071.1)	(15.82)	(0.0)
JAS	2.70	7,232.70	7,227.77	(4,927.0)	(13.66)	(0.1)
DCC	63.50	408.59	408.49	(101.2)	(6.40)	(0.0)
BECL	21.70	771.28	771.01	(274.0)	(5.91)	(0.0)
BEC	52.25	2,000.50	2,000.42	(84.6)	(4.29)	(0.0)
SST	20.30	150.82	150.62	(202.8)	(4.18)	(0.1)
SLC	0.37	1,515.26	1,505.85	(9,410.0)	(3.58)	(0.6)

รายงานหุ้นที่ถูกสั่งห้ามจำหน่าย (Silent Period) (เรียงตามวันที่สิ้นสุด)

ชื่อหุ้น	ระยะเวลาห้ามจำหน่าย		จำนวนหุ้น (ล้านหุ้น)	ร้อยละของ	ทุนชำระแล้ว (ล้านหุ้น)	จำนวนหุ้นห้ามจำหน่ายคงเหลือ (ล้านหุ้น)				วันแรกในแต่ละช่วงที่สามารถจำหน่ายหุ้นได้				จำนวนหุ้นที่พ้นการห้ามจำหน่ายแต่ละช่วง (ล้านหุ้น)			
	วันเริ่มต้น	วันสิ้นสุด				6M	12M	18M	24M	6M	12M	18M	24M	6M	12M	18M	24M
VTE	9 มี.ค. 54	8 มี.ค. 55	44.00	55.00	80.00	44.00	33.00	Free	Free	8 ก.ย. 54	8 มี.ค. 55	8 ก.ย. 55	8 มี.ค. 56	11.00	33.00	-	-
LHBANK	10 พ.ค. 54	9 พ.ค. 55	6,254.12	54.52	11,472.10	6,254.12	4,690.59	Free	Free	9 พ.ย. 54	9 พ.ค. 55	9 พ.ย. 55	9 พ.ค. 56	1,563.53	4,690.59	-	-
UIC	3 มิ.ย. 54	2 มิ.ย. 55	71.50	55.00	130.00	71.50	53.63	Free	Free	2 ธ.ค. 54	2 มิ.ย. 55	2 ธ.ค. 55	2 มิ.ย. 56	17.88	53.63	-	-
COLOR	14 มิ.ย. 54	13 มิ.ย. 55	79.89	55.00	145.25	79.89	59.92	Free	Free	13 ธ.ค. 54	13 มิ.ย. 55	13 ธ.ค. 55	13 มิ.ย. 56	19.97	59.92	-	-
QTC	28 ก.ค. 54	27 ก.ค. 55	110.00	55.00	200.00	110.00	82.50	Free	Free	27 ม.ค. 55	27 ก.ค. 55	27 ม.ค. 56	27 ก.ค. 56	27.50	82.50	-	-
APCS	29 ก.ย. 54	28 ก.ย. 55	165.00	55.00	300.00	165.00	123.75	Free	Free	28 มี.ค. 55	28 ก.ย. 55	28 มี.ค. 56	28 ก.ย. 56	41.25	123.75	-	-
APCO	4 พ.ย. 54	3 พ.ย. 55	110.00	55.00	200.00	110.00	82.50	Free	Free	3 พ.ค. 55	3 พ.ย. 55	3 พ.ค. 56	3 พ.ย. 56	27.50	82.50	-	-
KBS	27 พ.ค. 54	26 พ.ย. 55	275.00	55.00	500.00	275.00	206.25	Free	Free	26 พ.ย. 54	26 พ.ค. 55	26 พ.ย. 55	26 พ.ค. 56	68.75	206.25	-	-
HYDRO	15 ธ.ค. 54	14 ธ.ค. 55	71.50	55.00	130.00	71.50	53.63	Free	Free	14 มิ.ย. 55	14 ธ.ค. 55	14 มิ.ย. 56	14 ธ.ค. 56	17.88	53.63	-	-
CHOW	21 ธ.ค. 54	20 ธ.ค. 55	440.00	55.00	800.00	440.00	330.00	Free	Free	20 มิ.ย. 55	20 ธ.ค. 55	20 มิ.ย. 56	20 ธ.ค. 56	110.00	330.00	-	-

ที่มา: ตลาดหลักทรัพย์ฯ และ เคจีไอ (ประเทศไทย)

หมายเหตุ: BMCL มีหุ้นที่ถูกสั่งห้ามจำหน่ายคงเหลือในช่วง 30M =3,107.0 ล้านหุ้น, 36M=1,553.5 ล้านหุ้น และหลังจาก 36M=Free

Disclaimer

บริษัทหลักทรัพย์ เคจีไอ (ประเทศไทย) จำกัด (มหาชน) (“บริษัท”) มิได้ให้การรับรองใดๆ ถึงความถูกต้องและแท้จริงของข้อมูลในเอกสารนี้ (“ข้อมูล”) ดังนั้นไม่ว่าจะด้วยเหตุใดก็ตาม บริษัทไม่ขอรับผิดชอบต่อความเสียหายในรายได้ หรือผลประโยชน์ใดๆ ทั้งทางตรงและทางอ้อมที่เกิดขึ้นจากการใช้ ข้อมูล และข้อมูลนี้มิได้จัดทำขึ้นเพื่อเป็นการชักชวนหรือชี้แนะให้ซื้อขายหลักทรัพย์ใดๆ ทั้งนี้ข้อมูลถูกจัดทำขึ้นจากแหล่งข้อมูลที่เป็นปัจจุบันและ บริษัทสงวนสิทธิในการแก้ไขข้อความใดๆ ในเอกสารนี้โดยไม่มีบอกกล่าวล่วงหน้า

รายงานการเปลี่ยนแปลงการถือครองหลักทรัพย์ของผู้บริหาร (Change of Management Holdings)

ชื่อบริษัท	ชื่อผู้บริหาร	ความสัมพันธ์*	ประเภท	จำนวน (หุ้น)				ราคา (บาท)
				ซื้อ	ขาย	รับโอน	โอนออก	
ADVANC	สุวิมล แก้วคุณ	ผู้จัดทำ	หุ้นสามัญ		5,000			180.00
BLAND	อนันต์ กาญจนพาสณ์	ผู้จัดทำ	หุ้นสามัญ	5,000,000				0.68
	อนันต์ กาญจนพาสณ์	ผู้จัดทำ	หุ้นสามัญ	20,000				0.70
	อนันต์ กาญจนพาสณ์	ผู้จัดทำ	ใบสำคัญฯ	20,000				0.04
GRAMMY	สถาพร พานิชรักษาพงศ์	ผู้จัดทำ	หุ้นสามัญ		104,700			19.77
	สถาพร พานิชรักษาพงศ์	ผู้จัดทำ	หุ้นสามัญ		68,000			19.92
	สถาพร พานิชรักษาพงศ์	ผู้จัดทำ	หุ้นสามัญ		27,300			20.80
JMART	ยุวดี พงษ์อัครมา	ผู้จัดทำ	ใบสำคัญฯ		83,000			4.44
KSL	ประภาส ชุตินวาทพันธ์	ผู้จัดทำ	หุ้นสามัญ		50,000			14.21
PRANDA	ประพีร์ สรไกรกิติกุล	ผู้จัดทำ	หุ้นสามัญ		50,000			6.45
	ชนัดต์ สรไกรกิติกุล	ผู้จัดทำ	หุ้นสามัญ		20,000			6.40
PS	รัตนา พรหมสวัสดิ์	คู่สมรส	หุ้นสามัญ	100,000				15.12
PTTGC	ปรัชญา ภิญญาวัฒน์	ผู้จัดทำ	หุ้นสามัญ		42,000			72.00
SALEE	สาทิส ตัฒวรร	ผู้จัดทำ	หุ้นสามัญ	73,600				4.11
SINGER	สมพร กิจทวีสินพูน	ผู้จัดทำ	หุ้นสามัญ	2,000				8.20
	สมพร กิจทวีสินพูน	ผู้จัดทำ	หุ้นสามัญ	1,000				8.05
SPCG	ประสิทธิ์ อุ่นวรวงศ์	ผู้จัดทำ	หุ้นสามัญ			100,000		-
	ประสิทธิ์ อุ่นวรวงศ์	บุตร	หุ้นสามัญ				100,000	-
	ประสิทธิ์ อุ่นวรวงศ์	ผู้จัดทำ	ใบสำคัญฯ		1,389,000			14.10
	ประสิทธิ์ อุ่นวรวงศ์	ผู้จัดทำ	ใบสำคัญฯ			50,000		-
	ประสิทธิ์ อุ่นวรวงศ์	บุตร	ใบสำคัญฯ				50,000	-
		สัมพันธ์ *	หลักทรัพย์					

ที่มา: เวกปีซด์ ก.ล.ด.

หมายเหตุ: * กรณีที่บริษัทมีผู้บริหารเป็นคู่สมรสกัน ถ้ามีการซื้อขายหลักทรัพย์ คู่สมรสทั้ง 2 คน จะมีหน้าที่ต้องรายงาน ซึ่งจะทำให้เกิดการแสดงผลการเข้าซื้อซ้ำซ้อนกัน เช่น นาย A และนาง B เป็นคู่สมรสกันและเป็นผู้บริหารของ บมจ. AB ทั้งคู่ ถ้านาย A ซื้อหุ้น AB 1 รายการ การแสดงผลจะเป็น 2 รายการดังนี้ รายการที่ 1 นาย A ผู้จัดทำ ซื้อหุ้น รายการที่ 2 นาง B คู่สมรส ซื้อหุ้น จึงขอให้อ่านข้อมูลด้วยความระมัดระวัง

ปฏิทินหุ้น

จันทร์	อังคาร	พุธ	พฤหัสบดี	ศุกร์
26 มี.ค. 55	27 มี.ค. 55	28 มี.ค. 55	29 มี.ค. 55	30 มี.ค. 55
BGH XD @ 1.10 บาท จ่าย 4 พ.ค. 55 WORK XD @ 0.40 บาท จ่าย 14 พ.ค. 55 SKR XD @ 0.6 บาท WG XD @ 4.5 บาท จ่าย 24 พ.ค. 55 IFEC XD @ 0.18 บาท TTTM XD @ 1.5 บาท จ่าย 25 พ.ค. 55 BH13CA ขึ้น SP เพื่อใช้สิทธิ์ครั้งสุดท้าย CPF13PA ขึ้น SP เพื่อใช้สิทธิ์ครั้งสุดท้าย DELT13CA ขึ้น SP เพื่อใช้สิทธิ์ครั้งสุดท้าย KK13CA ขึ้น SP เพื่อใช้สิทธิ์ครั้งสุดท้าย ตั้งแต่ 26 - 29 มี.ค. 55 BAY18CB เข้าเทรด SET วันแรก IRPC18CB เข้าเทรด SET วันแรก PTTE18CA เข้าเทรด SET วันแรก SCC18CA เข้าเทรด SET วันแรก TRUE18CC เข้าเทรด SET วันแรก ส่วนเพิ่ม SCB08PA เข้าเทรด 30 ล้านหน่วย เพิ่มทุน SAMTEL เข้าเทรด 60,000 หุ้น เพิ่มทุน TGPRO เข้าเทรด 250 ล้านหุ้น	KIAT XD @ 0.25 บาท KIAT XD @ 10:1 หุ้น จ่าย 4 พ.ค. 55 SGP XD @ 0.3 บาท จ่าย 8 พ.ค. 55 SMK XD @ 9 บาท จ่าย 9 พ.ค. 55 DTC XD @ 0.5 บาท จ่าย 11 พ.ค. 55 CMR XD @ 1.9 บาท NTV XD @ 6.11 บาท จ่าย 25 พ.ค. 55 PERM XD @ 0.04 บาท จ่าย 30 พ.ค. 55 BANP18CB เข้าเทรด SET วันแรก ESSO18CB เข้าเทรด SET วันแรก KBAN18CA เข้าเทรด SET วันแรก STA18CA เข้าเทรด SET วันแรก TMB18CC เข้าเทรด SET วันแรก เพิ่มทุน KSL เข้าเทรด 557,487 หุ้น เพิ่มทุน NEP เข้าเทรด 16,400,000 หุ้น เพิ่มทุน AP เข้าเทรด 3,240,600 หุ้น เพิ่มทุน EARTH เข้าเทรด 128,794 หุ้น เพิ่มทุน BH เข้าเทรด 9,624 หุ้น	TCP XD @ 0.60 บาท จ่าย 12 เม.ย. 55 TBSP XD @ 6.0 บาท จ่าย 19 เม.ย. 55 AYUD XD @ 0.5 บาท จ่าย 8 พ.ค. 55 SAMTEL XD @ 0.36 บาท จ่าย 9 พ.ค. 55 UMI XD @ 0.13 บาท จ่าย 22 พ.ค. 55 TONHUA XD @ 0.023 บาท จ่าย 24 พ.ค. 55 GLAND XD @ 0.03 บาท BANP13CE ขึ้น SP เพื่อใช้สิทธิ์ครั้งสุดท้าย BGH13CB ขึ้น SP เพื่อใช้สิทธิ์ครั้งสุดท้าย HMPR13CB ขึ้น SP เพื่อใช้สิทธิ์ครั้งสุดท้าย ตั้งแต่ 28 มี.ค. - 2 เม.ย. 55 เพิ่มทุน JMART เข้าเทรด 45,000,000 หุ้น ส่วนเพิ่ม JMART-W1 เข้าเทรด 9 ล้านหุ้น IVL18PA เข้าเทรด SET วันแรก PTTE18PA เข้าเทรด SET วันแรก	Q-CON XD @ 0.08 บาท SF XD @ 0.01389 บาท SF XD @ 8:1 หุ้น จ่าย 20 เม.ย. 55 TMD XD @ 6 บาท จ่าย 8 พ.ค. 55 SIM XD @ 0.01 บาท จ่าย 10 พ.ค. 55 SAMART XD @ 0.3 บาท จ่าย 11 พ.ค. 55 TSTE XD @ 0.24 บาท TTI XD @ 0.50 บาท จ่าย 25 พ.ค. 55	TGCI XD @ 0.1 บาท จ่าย 20 เม.ย. 55 KCE XD @ 0.1 บาท จ่าย 10 พ.ค. 55 OISHI XD @ 0.7 บาท จ่าย 23 พ.ค. 55 MK XD @ 0.08 บาท จ่าย 24 พ.ค. 55 OGC XD @ 1.35 บาท จ่าย 25 พ.ค. 55 TSC XD @ 0.5 บาท UT XD @ 0.20 บาท UT-P XD @ 0.20 บาท
2 เม.ย. 55	3 เม.ย. 55	4 เม.ย. 55	5 เม.ย. 55	6 เม.ย. 55
ADVANC @ 4.26 บาท จ่าย 23 เม.ย. 55 DCC @ 0.62 บาท จ่าย 4 พ.ค. 55 SPPT @ 0.1 บาท จ่าย 10 พ.ค. 55 GFPT @ 0.33 บาท จ่าย 15 พ.ค. 55 IRCP XD @ 0.1 บาท จ่าย 21 พ.ค. 55 CPI XD @ 0.24 บาท SAWANG XD @ 0.50 บาท จ่าย 22 พ.ค. 55 DTCI XD @ 0.5 บาท จ่าย 23 พ.ค. 55 BEC XD @ 1 บาท จ่าย 24 พ.ค. 55 SUC XD @ 1.50 บาท UP XD @ 2.2 บาท UPF XD @ 4 บาท	BIGC01CA ขึ้น SP เพื่อใช้สิทธิ์ครั้งสุดท้าย BLA01CA ขึ้น SP เพื่อใช้สิทธิ์ครั้งสุดท้าย TCAP01CA ขึ้น SP เพื่อใช้สิทธิ์ครั้งสุดท้าย ตั้งแต่ 3 - 10 เม.ย. 55 CSL XD @ 0.27 บาท จ่าย 24 เม.ย. 55 ASK XD @ 1 บาท ASK XR 2:1 @ 10 บาท จ่าย 14 พ.ค. 55 TCOAT XD @ 0.50 บาท จ่าย 28 พ.ค. 55	EASTW XD @ 0.3 บาท จ่าย 24 เม.ย. 55 INTUCH XD @ 1.58 บาท SCC XD @ 7 บาท จ่าย 26 เม.ย. 55 DTAC XD @ 1.38 บาท จ่าย 27 เม.ย. 55 NSI XD @ 1 บาท จ่าย 24 พ.ค. 55	CSP XD @ 0.12 บาท FORTH XD @ 0.17 บาท จ่าย 27 เม.ย. 55 MINT XD @ 0.15 บาท MINT XD @ 10:1 หุ้น จ่าย 30 เม.ย. 55	วันพระบาทสมเด็จพระพุทธยอดฟ้าจุฬาโลก มหาราชและวันพระลี้กมหาจักรีบรมราชวงศ์
9 เม.ย. 55	10 เม.ย. 55	11 เม.ย. 55	12 เม.ย. 55	13 เม.ย. 55
วันหยุดพิเศษ	EPCO XD @ 0.055 บาท จ่าย 26 เม.ย. 55 KBANK XD @ 2 บาท จ่าย 27 เม.ย. 55	CGS XD @ 0.088 บาท จ่าย 27 เม.ย. 55 SORKON XD @ 3 บาท SSF XD @ 0.57 บาท จ่าย 30 เม.ย. 55	BANPU XD @ 9.0 บาท GC XD @ 0.16 บาท จ่าย 30 เม.ย. 55 HTECH XD @ 0.07 บาท จ่าย 2 พ.ค. 55 CHOW XD @ 0.10 บาท จ่าย 3 พ.ค. 55 HYDRO XD @ 0.26 บาท SAMCO XD @ 0.02 บาท จ่าย 4 พ.ค. 55	วันสงกรานต์

Disclaimer

บริษัทหลักทรัพย์ เคจีโอ (ประเทศไทย) จำกัด (มหาชน) (“บริษัท”) มิได้ให้การรับรองใดๆ ถึงความถูกต้องและแท้จริงของข้อมูลในเอกสารนี้ (“ข้อมูล”) ดังนั้นไม่ว่าจะด้วยเหตุใดก็ตาม บริษัทฯไม่ขอรับผิดชอบต่อความเสียหายในรายได้ หรือผลประโยชน์ใดๆ ทั้งทางตรงและทางอ้อมที่เกิดขึ้นจากการใช้ ข้อมูล และข้อมูลนี้มิได้จัดทำขึ้นเพื่อเป็นการชักชวนหรือชี้แนะให้ซื้อขายหลักทรัพย์ใดๆ ทั้งนี้ข้อมูลถูกจัดทำขึ้นจากแหล่งข้อมูลที่เป็นปัจจุบันและ บริษัทฯสงวนสิทธิ์ในการแก้ไขข้อความใดๆ ในเอกสารนี้โดยมิต้องบอกกล่าวล่วงหน้า

ปฏิทินฐัฒนุ้ (ต่อ)

จันทร	อังการ	พุธ	พฤหัสบดี	ศุกร
16 เม.ย. 55	17 เม.ย. 55	18 เม.ย. 55	19 เม.ย. 55	20 เม.ย. 55
หฤคชดเซยวันสงกรานต์	HMPRO XD @ 0.15 บาท จ่าย 27 เม.ย. 55 TCAP XD @ 0.70 บาท TCAP-P XD @ 0.70 บาท จ่าย 30 เม.ย. 55 AI XD @ 0.15 บาท จ่าย 2 พ.ค. 55 SCB XD @ 2.50 บาท SCB-P XD @ 2.50 บาท TVI XD @ 0.15 บาท จ่าย 4 พ.ค. 55	SPORT XD @ 0.04 บาท จ่าย 4 พ.ค. 55 CNT XD @ 0.3 บาท จ่าย 8 พ.ค. 55 GUNKUL XD @ 0.1 บาท GUNKUL XD @ 10:1 ฐัฒนุ้ TMB XD @ 0.03 บาท จ่าย 9 พ.ค. 55	AIT XD @ 3.50 บาท จ่าย 4 พ.ค. 55 BBL XD @ 4.0 บาท จ่าย 8 พ.ค. 55 KTB XD @ 0.62 บาท KTB-P XD @ 0.7745 บาท จ่าย 9 พ.ค. 55	TUF XR 5:1 @ 50 บาท
23 เม.ย. 55	24 เม.ย. 55	25 เม.ย. 55	26 เม.ย. 55	27 เม.ย. 55
AHC XD @ 3.5 บาท จ่าย 8 พ.ค. 55 SABINA XD @ 0.15 บาท จ่าย 9 พ.ค. 55 KMC XR 1:10 @ 0.40 บาท KMC XW 2(ฐัฒนุ้เพิ่มฐัฒนุ้):1 @ ฐัฒนุ้ KMC XW 10:1 @ ฐัฒนุ้	UBIS XD @ 0.18 บาท จ่าย 8 พ.ค. 55 AF XD @ 1.0 บาท จ่าย 9 พ.ค. 55 MFC XD @ 2 บาท จ่าย 11 พ.ค. 55 TVO-W2 ฐัฒนุ้ SP เพื่อใช้สิทธิ์ครั้งสุดท้าย TVO-W3 ฐัฒนุ้ SP เพื่อใช้สิทธิ์ครั้งสุดท้าย ตั้งแต 24 เม.ย. - 18 พ.ค. 55	APRINT XD @ 0.9 บาท จ่าย 10 พ.ค. 55 SSC XD @ 0.75 บาท จ่าย 11 พ.ค. 55	LHBANK XD @ 0.0037 บาท LHBANK XD @ 30:1 ฐัฒนุ้ จ่าย 21 พ.ค. 55 AJ XD @ 0.1 บาท PPM XD @ 0.1 บาท จ่าย 21 พ.ค. 55	KWC XD @ 4.20 บาท SC XD @ 0.65 บาท จ่าย 17 พ.ค. 55 APCS XD @ 0.15 บาท APCS XD @ 10:1 ฐัฒนุ้ FSS XD @ 0.06 บาท PHOL XD @ 0.1 บาท SIS XD @ 0.15 บาท SIS XD @ 10:1 ฐัฒนุ้ จ่าย 18 พ.ค. 55 SCG XD @ 0.15 บาท จ่าย 21 พ.ค. 55 CENTEL XD @ 0.15 บาท UOBKH XD @ 0.06 บาท จ่าย 22 พ.ค. 55
30 เม.ย. 55	1 พ.ค. 55	2 พ.ค. 55	3 พ.ค. 55	4 พ.ค. 55
BGT XD @ 0.012 บาท BGT XD @ 8:1 ฐัฒนุ้ JUBILE XD @ 0.29 บาท จ่าย 15 พ.ค. 55 ASIAN XD @ 0.15 บาท MOONG XD @ 0.20 บาท TRT XD @ 0.25 บาท จ่าย 17 พ.ค. 55 AMATA XD @ 0.25 บาท NC XD @ 0.75 บาท PG XD @ 0.60 บาท S & J XD @ 1 บาท SPI XD @ 0.23 บาท TNL XD @ 0.6362 บาท TPCORP XD @ 0.40 บาท WACOAL XD @ 2.1 บาท จ่าย 18 พ.ค. 55 BAY XD @ 0.35 บาท CK XD @ 0.25 บาท ICC XD @ 1.1 บาท P-FCB XD @ 0.75 บาท SPC XD @ 0.9 บาท TF XD @ 1.47 บาท จ่าย 22 พ.ค. 55 BTNC XD @ 0.5 บาท PB XD @ 0.54 บาท จ่าย 23 พ.ค. 55	วันแรงงานแห่งชาติ	TICON XD @ 0.20 บาท จ่าย 17 พ.ค. 55 BECL XD @ 0.7 บาท LH XD @ 0.23 บาท SAUCE XD @ 1.22 บาท จ่าย 18 พ.ค. 55 NINE XD @ 0.15 บาท จ่าย 22 พ.ค. 55 POST XD @ 0.10 บาท SCCC XD @ 6 บาท จ่าย 23 พ.ค. 55 A XD @ 0.03 บาท ALUCON XD @ 6 บาท CSR XD @ 1.40 บาท OHTL XD @ 3 บาท TISCO XD @ 2.35 บาท TISCO-P XD @ 2.35 บาท จ่าย 25 พ.ค. 55	APCO XD @ 0.25 บาท GFM XD @ 1 บาท LALIN XD @ 0.10 บาท SYMC XD @ 0.38 บาท TMI XD @ 5:1 ฐัฒนุ้ TPC XD @ 0.7 บาท UKEM XD @ 0.09 บาท จ่าย 18 พ.ค. 55 AS XD @ 0.343 บาท MFEC XD @ 0.33 บาท MODERN XD @ 0.25 บาท OCC XD @ 0.70 บาท THIP XD @ 2.5 บาท จ่าย 21 พ.ค. 55 CPALL XD @ 1.25 บาท CPALL XD @ 1:1 ฐัฒนุ้ DEMCO XD @ 0.08 บาท จ่าย 22 พ.ค. 55 PRECHA XD @ 0.05 บาท SMM XD @ 0.02 บาท จ่าย 23 พ.ค. 55 CI XD @ 0.06 บาท HFT XD @ 0.06 บาท IHL XD @ 0.01852 บาท IHL XD @ 6:1 ฐัฒนุ้ PHATRA XD @ 1.28 บาท จ่าย 24 พ.ค. 55	AGE XD @ 0.00695 บาท AGE XD @ 4:1 ฐัฒนุ้ BAFS XD @ 0.4 บาท HTC XD @ 0.12 บาท NOBLE XD @ 0.3 บาท PDI XD @ 0.5 บาท จ่าย 23 พ.ค. 55 AP XD @ 0.18 บาท จ่าย 24 พ.ค. 55 ESSO XD @ 0.05 บาท KDH XD @ 2 บาท MATI XD @ 0.25 บาท SSSC XD @ 2.6 บาท STA XD @ 0.5 บาท SYNTEC XD @ 0.02 บาท TFD XD @ 0.01 บาท TFD XD @ 12.50:1 ฐัฒนุ้ TOPP XD @ 3.80 บาท TWFP XD @ 7 บาท VNT XD @ 1 บาท จ่าย 25 พ.ค. 55

Disclaimer

บริษัทหลักทรัพ์ เคจีไอ (ประเทศไทย) จำกัด (มหาชน) (“บริษัท”) มิได้ให้การรับรองใดๆ ถึงความถูกต้องและแท้จริงของข้อมูลในเอกสารนี้ (“ข้อมูล”) ดังนั้นไม่ว่าจะด้วยเหตุใดก็ตาม บริษัทไม่ขอรับผิดชอบต่อความเสียหายในรายได้ หรือผลประโยชน์ใดๆ ทั้งทางตรงและทางอ้อมที่เกิดขึ้นจากการใช้ ข้อมูล และข้อมูลนี้มิได้จัดทำขึ้นเพื่อเป็นการชักชวนหรือชี้แนะให้ซื้อขายหลักทรัพย์ใดๆ ทั้งนี้ข้อมูลถูกจัดทำขึ้นจากแหล่งข้อมูลที่เป็นปัจจุบันและ บริษัทสงวนสิทธิ์ในการแก้ไขข้อความใดๆในเอกสารนี้โดยมิต้องบอกกล่าวล่วงหน้า

ปฏิทินหุ้น (ต่อ)

จันทร	อังการ	พุธ	พฤหัสบดี	ศุกร
30 เม.ย. 55	1 พ.ค. 55	2 พ.ค. 55	3 พ.ค. 55	4 พ.ค. 55
CPR XD @ 0.076 บาท จ่าย 25 พ.ค. 55			PR XD @ 1.02 บาท SE-ED XD @ 0.11112 บาท SE-ED XD @ 10:1 ฐัฒนุ้ TPOLY XD @ 0.08 บาท TRC XD @ 0.12 บาท จ่าย 24 พ.ค. 55 GLOW XD @ 1.238 บาท KK XD @ 1.40 บาท L&E XD @ 0.57 บาท TC XD @ 0.07 บาท VARO XD @ 0.20 บาท VARO XD @ 40:1 ฐัฒนุ้ จ่าย 25 พ.ค. 55	
7 พ.ค. 55	8 พ.ค. 55	9 พ.ค. 55	10 พ.ค. 55	11 พ.ค. 55
ชดเชยวันฉัตรมงคล	FMT XD @ 0.25 บาท UAC XD @ 0.10 บาท UAC XD @ 20:3 ฐัฒนุ้ จ่าย 18 พ.ค. 55 PJW XD @ 0.1 บาท TPAC XD @ 0.40 บาท จ่าย 21 พ.ค. 55 PM XD @ 0.14 บาท PT XD @ 0.10 บาท จ่าย 22 พ.ค. 55 CPN XD @ 0.37 บาท PREB XD @ 0.15 บาท PREB XD @ 20:1 ฐัฒนุ้ SHANG XD @ 0.75 บาท SPALI XD @ 0.30 บาท TRUBB XD @ 0.02778 บาท TRUBB XD @ 4:1 ฐัฒนุ้ VIBHA XD @ 0.19 บาท จ่าย 23 พ.ค. 55 2S XD @ 0.12 บาท BJC XD @ 0.45 บาท FE XD @ 9 บาท IVL XD @ 0.5 บาท SIMAT XD @ 0.0112 บาท SIMAT XD @ 10:1 ฐัฒนุ้ SITHAI XD @ 0.75 บาท TPA XD @ 4.50 บาท จ่าย 24 พ.ค. 55 BWG XD @ 0.05 บาท CHOTI XD @ 33.9 บาท DSGT XD @ 0.08 บาท KH XD @ 0.1 บาท PF XD @ 0.04 บาท SMIT XD @ 0.12 บาท จ่าย 25 พ.ค. 55 SST XD @ 0.02222 บาท SST XD @ 5:1 ฐัฒนุ้ จ่าย 28 พ.ค. 55 PLE XD @ 0.04 บาท จ่าย 25 พ.ค. 55	QH XD @ 0.00926 บาท QH XD @ 12:1 ฐัฒนุ้ จ่าย 21 พ.ค. 55 COLOR XD @ 0.1 บาท จ่าย 23 พ.ค. 55 LST XD @ 0.08 บาท UPOIC XD @ 0.50 บาท จ่าย 25 พ.ค. 55 BLA XD @ 0.34 บาท MATCH XD @ 0.04 บาท	CPF XD @ 0.60 บาท จ่าย 24 พ.ค. 55	

ที่มา : ตลาดหลักทรัพย์ฯ

ปะจําวันที่ 27 มี.ค. 55

หมายเหตุ :

IPO : ฐัฒนุ้เข้าใหม่

XD : ฐัฒนุ้หลักทรัพ์ไม่ได้สิทธิรับเงินปันผล

XE : วันปิดสมุดทะเบียนผู้ถือใบสำคัญแสดงสิทธิ เพื่อการุ้สิทธิแปลงสภาพก่อนกำหนด

XR : ฐัฒนุ้หลักทรัพ์ไม่ได้สิทธิของฐัฒนุ้ออกใหม่

XT : ฐัฒนุ้หลักทรัพ์ไม่ได้สิทธิรับใบสำคัญแสดงสิทธิในการุ้หุ้นเพิ่มทุนที่โอนสิทธิได้

XW : ฐัฒนุ้หลักทรัพ์ไม่ได้สิทธิรับใบสำคัญแสดงสิทธิที่จะฐัฒนุ้หลักทรัพ์

Disclaimer

บริษัทหลักทรัพ์ เคจีไอ (ประเทศไทย) จำกัด (มหาชน) (“บริษัท”) มิได้ให้การรับรองใดๆ ถึงความถูกต้องและแท้จริงของข้อมูลในเอกสารนี้ (“ข้อมูล”) ดังนั้นไม่ว่าจะด้วยเหตุใดก็ตาม บริษัทไม่ขอรับผิดชอบต่อความเสียหายในรายได้ หรือผลประโยชน์ใดๆ ทั้งทางตรงและทางอ้อมที่เกิดขึ้นจากการใช้ ข้อมูล และข้อมูลนี้มิได้จัดทำขึ้นเพื่อเป็นการชักชวนหรือชี้แนะให้ซื้อขายหลักทรัพ์ใดๆ ทั้งนี้ข้อมูลถูกจัดทำขึ้นจากแหล่งข้อมูลที่เป็นปัจจุบันและ บริษัทสงวนสิทธิในการแก้ไขข้อความใดๆ ในเอกสารนี้โดยมิต้องบอกกล่าวล่วงหน้า

รายงานผลสำรวจการกำกับดูแลกิจการบริษัทจดทะเบียน (CG Report)

ลำดับ	ชื่อบริษัท	ราคาปิด (บาท)	ชื่อย่อ	จำนวนตราสัญลักษณ์	ลำดับ	ชื่อบริษัท	ราคาปิด (บาท)	ชื่อย่อ	จำนวนตราสัญลักษณ์
1	บริษัท แอดวานซ์ อินโฟร์ เซอร์วิส จำกัด (มหาชน)	182.00	ADVANC	▲▲▲▲▲	33	บริษัท พุดกษา เวิลด์เฮลท์ จำกัด (มหาชน)	14.90	PS	▲▲▲▲▲
2	บริษัท เอเชีย กรีน เอนเนจี้ จำกัด (มหาชน)	5.95	AGE	▲▲▲▲	34	บริษัท พีรียส ซิปป์ จำกัด (มหาชน)	16.00	PSL	▲▲▲▲▲
3	บริษัท อามีโก โอเทค จำกัด (มหาชน)	14.00	AH	▲▲▲▲	35	บริษัท ปตท. จำกัด (มหาชน)	348.00	PTT	▲▲▲▲▲
4	บริษัท อมตะ คอร์ปอเรชั่น จำกัด (มหาชน)	16.10	AMATA	▲▲▲▲	36	บริษัท ปตท.สำรวจและผลิตปิโตรเลียม จำกัด (มหาชน)	174.50	PTTEP	▲▲▲▲▲
5	บริษัท ท่าอากาศยานไทย จำกัด (มหาชน)	57.00	AOT	▲▲▲▲▲	37	บริษัท พีทีที โกลบอล เคมิคอล จำกัด (มหาชน)	71.00	PTTGC	▲▲▲▲▲
6	บริษัท เอเชียโทรคอมพิวติคัล ดีเวลอปเม้นท์ จำกัด (มหาชน)	5.85	AP	▲▲▲▲▲	38	บริษัท ควอลิตี้เฮาส์ จำกัด (มหาชน)	1.82	QH	▲▲▲▲▲
7	บริษัท บ้านปู จำกัด (มหาชน)	612.00	BANPU	▲▲▲▲▲	39	บริษัท อาร์ ซี แอ๊ด จำกัด (มหาชน)	6.95	RCL	▲▲▲▲
8	ธนาคารกรุงศรีอยุธยา จำกัด (มหาชน)	26.50	BAY	▲▲▲▲▲	40	บริษัท ห้างสรรพสินค้าโรบินสัน จำกัด (มหาชน)	50.00	ROBINS	▲▲▲▲▲
9	ธนาคารกรุงไทย จำกัด (มหาชน)	189.50	BBL	▲▲▲▲▲	41	บริษัท สวนอุตสาหกรรมโรจนะ จำกัด (มหาชน)	6.05	ROJNA	▲▲▲▲
10	บริษัท บงจากปิโตรเลียม จำกัด (มหาชน)	23.20	BCP	▲▲▲▲▲	42	บริษัท สาธุอุตสาหกรรม จำกัด (มหาชน)	4.12	SALEE	▲▲▲▲
11	บริษัท บีซี เวิลด์ จำกัด (มหาชน)	52.25	BEC	▲▲▲▲▲	43	บริษัท สมบูรณ์ แอ็ดวานซ์ เทคโนโลยี จำกัด (มหาชน)	29.00	SAT	▲▲▲▲▲
12	บริษัท ทางด่วนกรุงเทพ จำกัด (มหาชน)	21.70	BECL	▲▲▲▲▲	44	ธนาคารไทยพาณิชย์ จำกัด (มหาชน)	141.50	SCB	▲▲▲▲▲
13	บริษัท กรุงเทพดุสิตเวชการ จำกัด (มหาชน)	88.25	BGH	▲▲▲▲▲	45	บริษัท ปูนซิเมนต์ไทย จำกัด (มหาชน)	356.00	SCC	▲▲▲▲▲
14	บริษัท บีทีเอส กรุ๊ป โฮลดิ้ง จำกัด (มหาชน)	0.76	BTS	▲▲▲▲▲	46	บริษัท แอสสิริ จำกัด (มหาชน)	1.91	SIRI	▲▲▲▲▲
15	บริษัท ข.การช่าง จำกัด (มหาชน)	8.20	CK	▲▲▲▲▲	47	บริษัท สุภาลัย จำกัด (มหาชน)	16.00	SPALI	▲▲▲▲▲
16	บริษัท เซ็นทรัลพัฒนา จำกัด (มหาชน)	45.00	CPN	▲▲▲▲▲	48	บริษัท ไทยสแตนเลย์กรไฟฟ้า จำกัด (มหาชน)	188.00	STANLY	▲▲▲▲▲
17	บริษัท ไคมาสต์โซลิวตี้ จำกัด (มหาชน)	63.50	DCC	▲▲▲▲▲	49	บริษัท ซีโน-ไทย เอ็นจิเนียริ่งแอนด์คอนสตรัคชั่น จำกัด (มหาชน)	13.10	STEC	▲▲▲▲▲
18	บริษัท กระบือทองคานา จำกัด (มหาชน)	5.90	DRT	▲▲▲▲▲	50	บริษัท ทีบีทีแอสฟัลท์ จำกัด (มหาชน)	49.25	TASCO	▲▲▲▲▲
19	บริษัท โทเทิล แอ็คเซ็ส คอมมูนิเคชั่น จำกัด (มหาชน)	84.00	DTAC	▲▲▲▲▲	51	บริษัท การบินไทย จำกัด (มหาชน)	25.75	THAI	▲▲▲▲▲
20	บริษัท จัดการและพัฒนาทรัพยากรน้ำภาคตะวันออก จำกัด (มหาชน)	7.65	EASTW	▲▲▲▲▲	52	บริษัท ไทคอน อินดัสทรีส์ คอนเน็คชั่น จำกัด (มหาชน)	12.80	TICON	▲▲▲▲
21	บริษัท เหมราชพัฒนาที่ดิน จำกัด (มหาชน)	2.72	HEMRAJ	▲▲▲▲▲	53	บริษัท คำเหล็กไทย จำกัด (มหาชน)	5.10	TMT	▲▲▲▲
22	บริษัท อินเทอร์เน็ต จำกัด (มหาชน)	7.95	IHL	▲▲▲▲▲	54	บริษัท ไทย เอ็น ดี ที จำกัด (มหาชน)	5.45	TNDT	▲▲▲▲
23	บริษัท ไออาร์พีซี จำกัด (มหาชน)	4.78	IRPC	▲▲▲▲▲	55	บริษัท ไทยออยล์ จำกัด (มหาชน)	71.00	TOP	▲▲▲▲▲
24	ธนาคารกรุงไทย จำกัด (มหาชน)	149.00	KBANK	▲▲▲▲▲	56	บริษัท พลาสติก และทึบรอไทย จำกัด (มหาชน)	9.55	TPAC	▲▲▲▲
25	บริษัท น้ำตาลขอนแก่น จำกัด (มหาชน)	14.30	KSL	▲▲▲▲▲	57	บริษัท ดิรไทย จำกัด (มหาชน)	5.95	TRT	▲▲▲▲▲
26	ธนาคารกรุงไทย จำกัด (มหาชน)	17.50	KTB	▲▲▲▲▲	58	บริษัท ไทยสตีลเคเบิล จำกัด (มหาชน)	11.50	TSC	▲▲▲▲▲
27	บริษัท แลนด์แอนด์เฮาส์ จำกัด (มหาชน)	7.05	LH	▲▲▲▲▲	59	บริษัท ทาทา สตีล (ประเทศไทย) จำกัด (มหาชน)	0.89	TSTH	▲▲▲▲▲
28	บริษัท แอล.พี.เอ็น. ดีเวลลอปเม้นท์ จำกัด (มหาชน)	15.30	LPN	▲▲▲▲▲	60	บริษัท โทรคมนาคมไทย เอ็นทีซีเอส จำกัด (มหาชน)	20.20	TTA	▲▲▲▲▲
29	บริษัท เมเจอร์ ซินีเพล็กซ์ กรุ๊ป จำกัด (มหาชน)	17.50	MAJOR	▲▲▲▲▲	61	บริษัท นำประปาไทย จำกัด (มหาชน)	5.90	TTW	▲▲▲▲▲
30	บริษัท อสมท จำกัด (มหาชน)	29.25	MCOT	▲▲▲▲▲	62	บริษัท นามันไทย จำกัด (มหาชน)	19.60	TVO	▲▲▲▲▲
31	บริษัท เอ็ม.ซี.เอส.ดี จำกัด (มหาชน)	8.10	MCS	▲▲▲▲▲	63	บริษัท ยูนิมิต เอ็นจิเนียริ่ง จำกัด (มหาชน)	3.00	UEC	▲▲▲▲
32	บริษัท โมเดิร์นฟาร์มกรุ๊ป จำกัด (มหาชน)	6.40	MODERN	▲▲▲▲	64	บริษัท วนชัย กรุ๊ป จำกัด (มหาชน)	4.18	VNG	▲▲▲▲

ที่มา: www.thai-iod.com

หมายเหตุ

Cooperate Governance Report (CGR) เป็นการจัดทำร่วมกันระหว่างสำนักงาน ก.ล.ด. ตลาดหลักทรัพย์แห่งประเทศไทย และ สมาคมส่งเสริมสถาบันกรรมการบริษัทไทย (Thai IOD)

โดยใช้จำนวนตราสัญลักษณ์ของคณะกรรมการบริษัทแห่งชาติแสดงระดับคะแนนในแต่ละกลุ่ม และจะทำการเผยแพร่รายชื่อเฉพาะบริษัทที่ได้คะแนนอยู่ในระดับ "ดี (Good)" ขึ้นไป

ความหมายของจำนวนตราสัญลักษณ์



ดีเลิศ (Excellent)



ดีมาก (Very Good)



ดี (Good)

Disclaimer

บริษัทหลักทรัพย์ เคจีไอ (ประเทศไทย) จำกัด (มหาชน) ("บริษัท") มิได้ให้การรับรองใดๆ ถึงความถูกต้องและแท้จริงของข้อมูลในเอกสารนี้ ("ข้อมูล") ดังนั้นไม่ว่าจะด้วยเหตุใดก็ตาม บริษัทฯไม่ขอรับผิดชอบต่อความเสียหายในรายได้ หรือผลประโยชน์ใดๆ ทั้งทางตรงและทางอ้อมที่เกิดขึ้นจากการใช้ ข้อมูล และข้อมูลนี้มิได้จัดทำขึ้นเพื่อเป็นการชักชวนหรือชี้แนะให้ซื้อขายหลักทรัพย์ใดๆ ทั้งนี้ข้อมูลถูกจัดทำขึ้นจากแหล่งข้อมูลที่เป็นปัจจุบันและ บริษัทฯสงวนสิทธิ์ในการแก้ไขข้อความใดๆในเอกสารนี้โดยมิบอกกล่าวล่วงหน้า