

Traders Spectrum

From the Chartroom

“(ค่า)ลบ” = ไม่เล่น(สั้น)

ภาพ“ลงสร้างฐาน”มีความชัดเจนขึ้น {เพราะถ้าหลุด_SMA10วันแล้ว (SET=1184 / SET50= 834) จะลงสร้างฐานแรง ๆ ได้}



SET Index

ระยะสั้น สัญญาณ Candlestick & Indicators (เริ่มเปลี่ยนกลับเป็นลบเล็กๆ {“ปิดลบ”แต่ยังยืนเหนือSMA10วัน (โดยมีสถานะ Overbought + Divergence “รอกดตัน”)} ซึ่งความน่าจะเป็นของตลาดฯวันนี้ “แกว่ง” แบบให้น้ำหนักกับการลง (แต่หากรักษา“ค่าบวก”ได้ ก็จะเป็นการรีบาวด์ฯก่อนลงต่ำต่อไป) แนวต้าน 1200 (หรือ 1210) จุด {แนวตัดขาดทุน “ค่าลบ” หรือ “ต่ำกว่า 1184”}

กลยุทธ์การเก็งกำไร

- เน้น “ซื้อ(ค่า)บวก” เท่านั้น {“ค่าลบ” หรือ “ต่ำกว่า 1184” ควรขายตัดขาดทุน} เพื่อลุ้นขายเมื่อราคาหุ้นปรับขึ้น หรือที่แนวต้านตลาดฯ (ระยะกลาง – ซื้อต่ำมากๆ)

แนวต้าน : 1200, (1210) แนวตัดขาดทุน : “ค่าลบ” / “ต่ำกว่า 1184” แนวแดง : ---



SET50 Index

ระยะสั้น สัญญาณ Candlestick & Indicators (เริ่มเปลี่ยนกลับเป็นลบเล็กๆ {“ปิดลบ”แต่ยังยืนเหนือSMA10วัน (โดยมีสถานะ Overbought + Divergence “รอกดตัน”)} ซึ่งความน่าจะเป็นที่ SET50วันนี้ “แกว่ง” ” แบบให้น้ำหนักกับการลง (แต่หากรักษา“ค่าบวก”ได้ ก็จะเป็นการรีบาวด์ฯก่อนลงต่ำต่อไป) แนวต้าน 845 – 850 จุด {แนวขาย คือ “ค่าลบ” หรือ “ต่ำกว่า 834”}

กลยุทธ์การเก็งกำไร {“ค่าบวก” = “ซื้อ” (“ค่าลบ” หรือ “ต่ำกว่า 834” ควรขายเป็นหลัก)}

- “ซื้อ(ค่า)บวก” เท่านั้น (“ค่าลบ” หรือ “ต่ำกว่า 834” ควรเป็นขาย) เพื่อลุ้นขายคืนที่แนวต้าน / “H12 & M12” สูงกว่าSET50 “3.13 และ 0.53 จุด” ตามลำดับ

แนวต้าน : 845–850, (860) แนวตัดขาดทุน : “ค่าลบ” / “ต่ำกว่า 834” แนวแดง : ----

นักวิเคราะห์ : สมนึก จันทรรัตน์

Tel 7830

บทวิเคราะห์นี้ ให้ภาพระยะสั้นๆเท่านั้น (“แนวแดง” อาจสร้างการรีบาวด์ฯสั้นๆ / แต่ “แนวรับ” มีนัยมากกว่า “แนวตัดขาดทุน” มีความหมายถึง “ขาขึ้น” ของราคาหุ้น “อาจ” สิ้นสุดไปแล้ว)

นักวิเคราะห์หรือผู้รับรองว่า ความคิดเห็นเกี่ยวกับบริษัทและหลักทรัพย์ในรายงานฉบับนี้ ได้สะท้อนถึงความคิดเห็นส่วนตัว นักวิเคราะห์หรือผู้รับรองว่าไม่มีผลตอบแทนส่วนหนึ่งส่วนใดของตน มีความสัมพันธ์กับคำแนะนำหรือความคิดเห็นที่กล่าวไว้ในรายงานฉบับนี้ ทั้งในทางตรงและทางอ้อม

เอกสารฉบับนี้จัดทำโดยฝ่ายวิจัยหลักทรัพย์ บริษัทหลักทรัพย์ ติบีเอส วิคเคอร์ส (ประเทศไทย) จำกัด โดยอยู่บนพื้นฐานวิชาชีพการวิเคราะห์หลักทรัพย์ และอาศัยข้อมูลจากแหล่งข้อมูลที่เชื่อถือว่าน่าเชื่อถือ อย่างไรก็ตาม ผู้จัดทำไม่รับประกันความครบถ้วนและความถูกต้องของข้อมูลดังกล่าว ความคิดเห็นที่ผู้จัดทำแสดงในเอกสารฉบับนี้สามารถเปลี่ยนแปลงได้ โดยไม่ต้องแจ้งให้ทราบ เอกสารฉบับนี้จัดทำเพื่อเป็นการเผยแพร่ข้อมูลโดยทั่วไปเท่านั้น ค่าแนะนำที่ปรากฏในเอกสารนี้ไม่มีวัตถุประสงค์เพื่อชี้แจงเฉพาะจงสำหรับการลงทุน และมีได้ทำขึ้นเพื่อแทนการตัดสินใจการซื้อขายหลักทรัพย์ของท่าน หรือเพื่อสถานการณ์ทางการเงิน ตลอดจนการลงขันที่ดำเนินการแนะนำโดยเฉพาะเจาะจง ซึ่งท่านควรขอรับคำแนะนำจากที่ปรึกษาทางการเงินหรือจากที่ปรึกษาด้านการเงินต่างหาก ผู้จัดทำไม่รับผิดชอบต่อความเสียหายที่อาจเกิดขึ้น หรือที่เพิ่มขึ้นโดยตรง หรือเป็นผลต่อเนื่องที่อาจเกิดขึ้น หรือที่เกิดขึ้นจากการใช้เอกสารนี้ หรือจากการติดต่อสื่อสารภายหลังเกี่ยวกับเอกสารนี้ เอกสารฉบับนี้ไม่มีวัตถุประสงค์เพื่อการเสนอขาย และ/หรือชักจูงให้ซื้อหรือขายหลักทรัพย์ใดๆ บริษัทหลักทรัพย์ ติบีเอส วิคเคอร์ส (ประเทศไทย) จำกัด กรรมการ เจ้าหน้าที่ และพนักงานของบริษัทหลักทรัพย์ ติบีเอส วิคเคอร์ส (ประเทศไทย) จำกัด อาจดำรงตำแหน่ง หรือมีส่วนได้เสีย และอาจเข้าทำรายการเกี่ยวกับการซื้อขายหลักทรัพย์ที่ระบุในเอกสารฉบับนี้ รวมถึงอาจดำเนินการในลักษณะเป็นตัวแทนนายหน้า ที่ปรึกษาทางการเงิน ที่ปรึกษาการลงทุน ผู้จัดจำหน่ายหลักทรัพย์ และ/หรือบริการทางการเงินหรือการลงทุนอื่นๆที่เกี่ยวข้องกับบริษัทดังกล่าว ทั้งนี้การนำข้อมูลที่ปรากฏอยู่ในเอกสารฉบับนี้ไม่ว่าทั้งหมดหรือบางส่วนไปทำซ้ำ คัดแปลง แก้ไข หรือนำออกเผยแพร่แก่สาธารณชน จะต้องได้รับความยินยอมอย่างเป็นทางการจากบริษัทก่อน

บริษัทหลักทรัพย์ ติบีเอส วิคเคอร์ส (ประเทศไทย) จำกัด – 989 อาคารสยามทาวเวอร์ ชั้น14-15 ถนนพระราม 1 เขตปทุมวัน กรุงเทพฯ 10330
Tel. 66 (0) 2657 7832, Fax: 66 (0) 2658 1269

Traders Spectrum

Sense & Response

นักวิเคราะห์ : สมนึก จันทร์รัมย์ Tel 7830

Sentiment และสัญญาณฯ ให้ภาพตลาดฯวันนี้ “แกว่ง” แบบให้หน้าหนักกับการลง (แต่หากรักษา “ค่าบวก” ได้ ก็จะเป็นริบวดีฯก่อนลงต่ำต่อไป) แนวต้าน 1200 (หรือ 1210) จุด {แนวตัดขาดทุน “ค่าลบ” หรือ “ต่ำกว่า 1184”}

กลยุทธ์การเก็งกำไร

ระยะสั้น “ซื้อ(ค่า)บวก” เท่านั้น {“ค่าลบ” หรือ “ต่ำกว่า 1184” ควรขายตัดขาดทุน} เพื่อลุ้นขายเมื่อราคาหุ้นปรับขึ้น หรือที่แนวต้านของตลาดฯ (เล่นระยะกลาง – ให้ซื้อต่ำมาก ๆ)

- ▶ หุ้นกลุ่มหลัก(พื้นฐาน) “ซื้อ(ค่า)บวก” เท่านั้น {“ค่าลบ” หรือดัชนีตลาดฯ “ต่ำกว่า 1184” ควรขายตัดขาดทุน} เพื่อลุ้นขายเมื่อราคาหุ้นปรับขึ้น / หุ้นพื้นฐานอื่น ๆ (นอกเหนือจากที่แนะนำนี้) ใช้กลยุทธ์ “ซื้อค่าบวก” เพื่อเก็งกำไรเช่นเดียวกัน

แนวต้าน	แนวต้าน	แนวต้าน	แนวต้าน
TISCO 41 / (42)	SCCC 310 – 320	SF 8.20 – 850 / (9)	ADVANC 185 / (190)

- ▶ หุ้นเก็งกำไรระยะสั้น ควรซื้อด้วย “ค่าบวก” ถ้า “ปิดลบ” = ขาย / หรือถือสั้น 1 สัปดาห์ “ขึ้น/ไม่ขึ้น” ก็ขาย

แนวต้าน	แนวต้าน	แนวต้าน	แนวต้าน
KSL 14.50 – 15	STANLY 190 – 200	BLA 49 – 50	MINT 14.50 / (15)

Stock Picks of the Day

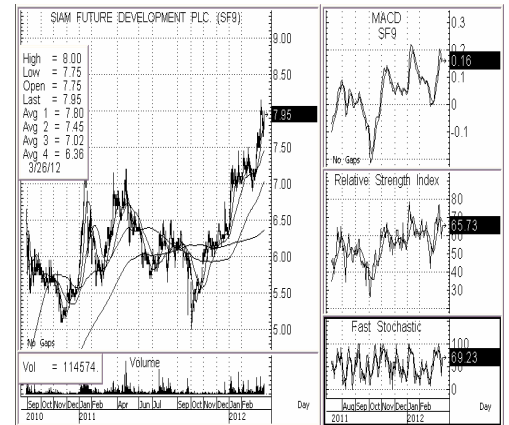
SF

ราคาปิด : 7.95 บาท

คำแนะนำ

“ซื้อ(ค่า)บวก” เท่านั้น

ภาพสัญญาณ	สัญญาณหลัก “รอบ” แต่ใน Indicators ระยะสั้นมาก มีสัญญาณบวกร ที่ราคาหุ้นจะมีริบวดีฯก่อนได้
แนวต้าน	8.20 – 8.50 / (9) บาท
แนวตัดขาดทุน	“ต่ำกว่า 7.70”



MINT

ราคาปิด : 14.10 บาท

คำแนะนำ

“ซื้อ(ค่า)บวก” เท่านั้น

ภาพสัญญาณ	สัญญาณหลัก “รอบ” แต่ใน Indicators ระยะสั้นมาก มีสัญญาณบวกร ที่แสดงแนวโน้มที่ราคาหุ้นจะมีริบวดีฯต่อไป
แนวต้าน	14.50 / (15) บาท
แนวตัดขาดทุน	“ต่ำกว่า 13.60”



Traders Spectrum

TOP- 10 Most Active

ชื่อหุ้น	ราคาปิด	แนว “ตัดขาดทุน”	แนวต้าน	คำแนะนำ
DTAC	84	“ค่าลบ” หรือ “ต่ำกว่า 80”	85 / (86)	เน้น“ซื้อ(ค่า)บวก” เท่านั้น เพื่อลุ้นขายที่แนวต้าน (“ค่าลบ” หรือ “ต่ำกว่า 80” ควรขายตัดขาดทุน)
SCB	141.50	“ค่าลบ”	145 – 146	เน้น“ซื้อ(ค่า)บวก” เท่านั้น เพื่อลุ้นขายที่แนวต้าน (“ค่าลบ” ควรขายตัดขาดทุน)
KBANK	149	“ค่าลบ”	154 – 155	เน้น“ซื้อ(ค่า)บวก” เท่านั้น เพื่อลุ้นขายที่แนวต้าน (“ค่าลบ” ควรขายตัดขาดทุน)
BBL	189.50	“ค่าลบ” หรือ “ต่ำกว่า 186”	192 / (195)	เน้น“ซื้อ(ค่า)บวก” เท่านั้น เพื่อลุ้นขายที่แนวต้าน (“ค่าลบ” หรือ “ต่ำกว่า 186” ควรขายตัดขาดทุน)
PTTGC	71	“ค่าลบ”	72 – 73	เน้น“ซื้อ(ค่า)บวก” เท่านั้น เพื่อลุ้นขายที่แนวต้าน (“ค่าลบ” ควรขายตัดขาดทุน)
PTT	348	“ค่าลบ”	350 – 360	เน้น“ซื้อ(ค่า)บวก” เท่านั้น เพื่อลุ้นขายที่แนวต้าน (“ค่าลบ” ควรขายตัดขาดทุน)
JAS	2.70	“ต่ำกว่า 2.50”	—	เน้น“ซื้ออ่อนตัว” แต่“ไม่ต่ำกว่า 2.50 บาท” เพื่อถือ, ลุ้นรอขายเมื่อมีรีบาวด์ซ์ตามมา (“ต่ำกว่า 2.50” ควรขายตัดขาดทุน)
KTB	17.50	“ค่าลบ”	17.80 – 18	เน้น“ซื้อ(ค่า)บวก” เท่านั้น เพื่อลุ้นขายที่แนวต้าน (“ค่าลบ” ควรขายตัดขาดทุน)
IVL	37.75	“ค่าลบ”	39 / (40)	เน้น“ซื้อ(ค่า)บวก” เท่านั้น เพื่อลุ้นขายที่แนวต้าน (“ค่าลบ” ควรขายตัดขาดทุน)
BANPU	612	“ค่าลบ”	620	เน้น“ซื้อ(ค่า)บวก” เท่านั้น เพื่อลุ้นขายที่แนวต้าน (“ค่าลบ” ควรขายตัดขาดทุน)

Noted : as of 26 Mar 2012, DBSVS and its affiliates hold a proprietary position in MCOT, TCAP

คำรับรองของนักวิเคราะห์

นักวิเคราะห์หรือรับรองว่า ความคิดเห็นที่เกี่ยวกับบริษัทและหลักทรัพย์ในรายงานฉบับนี้ ได้สะท้อนถึงความคิดเห็นส่วนตัว นักวิเคราะห์หรือรับรองว่าไม่มีผลตอบแทนส่วนหนึ่งส่วนใดของตน มีความสัมพันธ์กับคำแนะนำหรือความคิดเห็นที่กล่าวในรายงานฉบับนี้ ทั้งในทางตรงและทางอ้อม เอกสารฉบับนี้จัดทำโดยฝ่ายวิจัยหลักทรัพย์ บริษัทหลักทรัพย์ ติบีเอส วิคเคอร์ส (ประเทศไทย) จำกัด โดยอยู่บนพื้นฐานวิชาชีพการวิเคราะห์หลักทรัพย์ และอาศัยข้อมูลจากแหล่งข้อมูลที่น่าเชื่อถือ อย่างไรก็ตาม ผู้จัดทำไม่รับประกันความครบถ้วน และความถูกต้องของข้อมูลดังกล่าว ความคิดเห็นที่ผู้จัดทำแสดงในเอกสารฉบับนี้สามารถเปลี่ยนแปลงได้ โดยไม่ต้องแจ้งให้ทราบ เอกสารฉบับนี้จัดทำเพื่อเป็นการเผยแพร่ข้อโดยทั่วไปเท่านั้น คำแนะนำที่ปรากฏในเอกสารนี้ไม่มีวัตถุประสงค์เพื่อชี้เฉพาะเจาะจงสำหรับการลงทุน และมีได้ทำขึ้นเพื่อแทนการตัดสินใจการซื้อขายหลักทรัพย์ของท่าน หรือเพื่อสถานการณ์ทางการเงิน ตลอดจนการลงทุนที่ต้องการการแนะนำ โดยเฉพาะเจาะจง ซึ่งท่านควรขอรับคำแนะนำจากที่ปรึกษาตามกฎหมายหรือจากที่ปรึกษาด้านการเงินต่างหาก ผู้จัดทำไม่รับผิดชอบต่อความเสียหายที่อาจเกิดขึ้น หรือที่เกิเกิดขึ้นโดยตรง หรือเป็นผลต่อเนื่องที่อาจเกิดขึ้น หรือที่เกิขึ้นจากการเอกสารนี้ หรือจากการติดต่อสื่อสารภายหลังเกี่ยวกับเอกสารนี้ เอกสารฉบับนี้ไม่มีวัตถุประสงค์เพื่อการเสนอขาย และ/หรือชักจูงให้ซื้อหรือขายหลักทรัพย์ใดๆ บริษัทหลักทรัพย์ ติบีเอส วิคเคอร์ส (ประเทศไทย) จำกัด กรรมการ เจ้าหน้าที่ และพนักงานของบริษัทหลักทรัพย์ ติบีเอส วิคเคอร์ส (ประเทศไทย) จำกัด อาจดำรงตำแหน่ง หรือมีส่วนได้เสีย และอาจเข้าทำรายการเกี่ยวกับการซื้อขายหลักทรัพย์ที่ระบุในเอกสารฉบับนี้ รวมถึงอาจดำเนินการในลักษณะเป็นตัวแทนนายหน้าปรึกษาทางการเงิน ที่ปรึกษาการลงทุน ผู้จัดจำหน่ายหลักทรัพย์ และ/หรือบริการทางการเงินหรือการลงทุนอื่นๆเกี่ยวกับบริษัทดังกล่าว ทั้งนี้การนำข้อมูลที่ปรากฏอยู่ในเอกสารฉบับนี้ไม่ว่าทั้งหมดหรือบางส่วนไปทำซ้ำ ดัดแปลง แก้ไข หรือออกเผยแพร่แก่สาธารณชน จะต้องได้รับความยินยอมอย่างเป็นทางการจากบริษัทก่อน

บริษัทหลักทรัพย์ ติบีเอส วิคเคอร์ส (ประเทศไทย) จำกัด – 989 อาคารสยามทาวเวอร์ ชั้น14-15 ถนนพระราม 1 เขตปทุมวัน กรุงเทพฯ 10330
Tel. 66 (0) 2657 7832, Fax: 66 (0) 2658 1269