

รายงานดัชนีตลาดหุ้น

	ปิด	เปลี่ยนแปลง	%
SET index	1204.01	-3.28	-0.27
SET50	849.51	-2.74	-0.32
SET P/E		16.29	
SET P/BV		2.19	
SET Div. Yield		3.59%	
DOW	13126.21	-71.52	-0.54
NASDAQ	3104.96	-15.39	-0.49

ดัชนีชี้วัดเศรษฐกิจ/ตลาดหุ้น

	ปิด	%
เงินบาท/ดอลลาร์สหรัฐ	30.82	+0.49
ดอกเบี้ยพันธบัตรสหรัฐ 10 ปี	2.21	+1.9bps
ราคาน้ำมันเบรนท์ (US\$)	124.30	-0.77
ราคาน้ำมัน US WTI (US\$)	105.40	-1.79
ราคาน้ำมันดิบดูไบ (US\$)	121.50	-0.88
ดัชนีค่าระวางเรือ - BDI	922	+0.55
ราคาทองคำสปอต (US\$)	1,663	-0.97

มูลค่าการซื้อขาย 28,551 ล้านบาท

ล้านบาท	ซื้อ	ขาย	สุทธิ
สถาบันในประเทศ	1,486	1,909	-423
ต่างประเทศ	7,423	6,632	791
รายบุคคล	15,675	16,080	-405
บัญชีบริษัทหลักทรัพย์	3,969	3,930	39

มูลค่าการซื้อขายสูงสุด รายอุตสาหกรรม

	ล้านบาท	%	% of total
Energy	7,025	0.1	24.6
Ict	4,155	-0.6	14.6
Banking	3,553	-0.9	12.4
Petro	2,903	-0.3	10.2
Property	2,457	-0.2	8.6

มูลค่าการซื้อขายสูงสุด รายหลักทรัพย์

	ปิด (บาท)	%	ล้านบาท
BANPU	618	-	2,253
PTT	359	0.8	1,987
IVL	38	-0.7	1,871
DTAC	84	-1.8	1,055
JAS	2.84	-2.1	1,022

หุ้นเข้าข่ายตามเกณฑ์ Turnover List

ชื่อหุ้น	วันที่เริ่ม	วันที่สิ้นสุด
RAIMON	26/3/2012	30/3/2012
BROOK	12/3/2012	30/3/2012
KTC	12/3/2012	30/3/2012
SIMAT-W1	12/3/2012	30/3/2012
DIMET	19/3/2012	5/4/2012
LVT	26/3/2012	12/4/2012

ลงแบบผันผวน

KGI ประเมินตลาดหุ้นไทยวันพฤหัสบดีนี้ แกว่งตัวลง เนื่องจากกระแสทุนต่างชาติเริ่มชะลอ และตัวเลขเศรษฐกิจสหรัฐ ซึ่งถึงแรงเหวี่ยงของเศรษฐกิจที่ชะลอตัว โดยยอดคำสั่งซื้อสินค้าคงทนเดือน ก.พ. ต่ำกว่าที่ตลาดคาดการณ์ไว้ ส่งผลให้หุ้นที่เกี่ยวข้องกับการเติบโตของเศรษฐกิจโลกปรับลดลง ขณะที่ราคาน้ำมันก็อ่อนลงตามเช่นกันท่ามกลางข่าวลืออีก 2 ข่าวที่เป็นเฉพาะตัวของตลาดน้ำมันได้แก่ i) สำรองน้ำมันดิบรายสัปดาห์ที่สูงถึง 7.1 ล้านบาร์เรล และ ii) กระแสข่าวว่าฝรั่งเศสและอังกฤษอาจเจรจาร่วมกับสหรัฐ ในการปล่อยสำรองน้ำมันเชิงยุทธศาสตร์ออกมา อย่างไรก็ตามดีค่าเงินหลักๆ อย่างยูโร/ดอลลาร์ฯ ดูนิ่งๆ เนื่องจากฝั่งยุโรปก็มีความกังวลเพิ่มขึ้นเช่นกัน โดยนักลงทุนกำลังจับตาประเทศสเปนที่จะแถลงงบประมาณและยอดขาดดุลที่ปรับใหม่ในคืนวันศุกร์นี้ ว่าสเปนจะสามารถคุมเป้าขาดดุลการคลังให้อยู่ในกรอบ 3% ของจีดีพีได้หรือไม่ ส่วนในคืนนี้มีตัวเลขเศรษฐกิจสหรัฐ ที่จะส่งผลต่อตลาด ได้แก่ยอดขอรับสวัสดิการว่างงานรายสัปดาห์ ซึ่งตลาดคาดว่าจะอยู่ที่ 3.5 แสนตำแหน่ง เพิ่มขึ้นเล็กน้อยจาก 3.48 แสนตำแหน่งในสัปดาห์ที่แล้ว

กลยุทธ์: คงคำแนะนำเดิม คือราคาหุ้นใหญ่ๆ ขณะนี้มีความเสี่ยงทางลงอยู่ ไม่แนะนำให้ซื้อ เราแนะนำให้เลือกเล่นในกลุ่มสื่อสารและกลุ่มเสี่ยงต่ำอย่างการแพทย์ ชื่อ INTUCH*, DTAC* และ BGH* ส่วนหุ้นมีประเด็นข่าวบวกของกลุ่มยานยนต์และนิคม หลังจาก Honda มีแผนซื้อที่ดินเพิ่มในนิคมของ HEMRAJ ซึ่งหากเป็นจริงจะส่งผลดีต่อ HEMRAJ รวมทั้งหุ้นที่เป็น supplier ของ Honda เช่น STANLY (ตัวนี้เราไม่ได้วิเคราะห์เชิงพื้นฐาน)

ความเห็นข่าวเด่นจากสถาบันวิจัยฯ

- **คาด HEMRAJ จะขาย 300ไร่ให้ออนด้าเพื่อตั้งโรงงานแห่งใหม่:** ทั้งนี้มีกระแสข่าวว่า "ฮอนด้า" จะซื้อที่ดินกว่า 300 ไร่ ตั้งโรงงานแห่งใหม่ในนิคมของ HEMRAJ เพื่อรองรับการขยายการผลิตรถยนต์อีก 1.2 แสนคันต่อปี ทำให้ราคาหุ้นปรับเพิ่มขึ้น 3% เมื่อวานนี้ หนุนยอดขายที่ดินปีนี้เข้าเป้า 1,700 ไร่ ดันรายได้แตะ 5.8 พันล้านบาท โต 40% จากปีก่อน อย่างไรก็ตามข่าวดังกล่าวยังไม่ได้รับการยืนยันจากผู้บริหาร แต่ก็ถือเป็นสัญญาณที่ดีต่อยอดขายที่ดินของ HEMRAJ และสนับสนุนความเชื่อมั่นที่ว่า AMATA และ HEMRAJ ซึ่งเป็นผู้พัฒนานิคมอุตสาหกรรมรายใหญ่ในภาคตะวันออกของไทย จะได้ประโยชน์จากความต้องการซื้อที่ดินเพื่อขยายฐานการผลิตจากบริเวณที่ประสบปัญหาน้ำท่วมเมื่อปลายปีที่ผ่านๆ มา ทำให้เรายังคงมีมุมมองที่ดีต่อการเติบโตของยอดขายที่ดินของทั้งสองบริษัท และคงคำแนะนำ ซื้อ สำหรับ AMATA และ HEMRAJ ด้วยราคาเป้าหมายที่ 20.0 บาทต่อหุ้น และ 3.02 บาทต่อหุ้นตามลำดับ
- **กิตติรัตน์"เสี่ยงแข็งส่งสัญญาณบาทอ่อนเป็นหน้าที่" ซี ธปท.ต้องรับฟังและเสียงให้หน่อยลง** ด้าน"ประสาร"ระบุค่าบาทเหมาะสมกับเศรษฐกิจ นายกิตติรัตน์ ณ ระนอง รองนายกรัฐมนตรีและรัฐมนตรีว่าการกระทรวงการคลัง เปิดเผยว่า สาเหตุที่ต้องการเห็นค่าเงินบาทอ่อนลงจากปัจจุบัน ก็เพื่อช่วยเหลือผู้ประกอบการและดูแลไม่ให้นักลงทุนต่างชาติเข้ามาเก็งกำไรในค่าเงินบาท ซึ่งแนวโน้มของเงินทุนที่ไหลเข้ามาในไทยจำนวนมาก จะทำให้นักลงทุนต่างชาติมองว่าเงินบาทมีแนวโน้มแข็งค่าขึ้น และมาเก็งกำไรจากค่าเงินบาท ในฐานะผู้ดูแลนโยบายเศรษฐกิจในภาพรวม จึงได้ส่งสัญญาณชัดเจนไปยังธนาคารแห่งประเทศไทย (ธปท.) ให้ดูแลเงินบาทให้อ่อนค่าลง (**อ่านต่อหน้า 2**)

Disclaimer

บริษัทหลักทรัพย์ เคจีไอ (ประเทศไทย) จำกัด (มหาชน) ("บริษัท") มิได้ให้การรับรองใดๆ ถึงความถูกต้องและแท้จริงของข้อมูลในเอกสารนี้ ("ข้อมูล") ดังนั้นไม่ว่าจะด้วยเหตุใดก็ตาม บริษัทไม่ขอรับผิดชอบต่อความเสียหายในรายได้ หรือผลประโยชน์ใดๆ ทั้งทางตรงและทางอ้อมที่เกิดขึ้นจากการใช้ ข้อมูล และข้อมูลนี้มิได้จัดทำขึ้นเพื่อเป็นการชักจูงหรือชี้แนะให้ซื้อขายหลักทรัพย์ใดๆ ทั้งนี้ข้อมูลถูกจัดทำขึ้นจากแหล่งข้อมูลที่เป็นปัจจุบันและ บริษัทสงวนสิทธิในการแก้ไขข้อความใดๆ ในเอกสารนี้โดยมิต้องบอกกล่าวล่วงหน้า

ต่อจากหน้าที่ 1 "ผมไม่ใช่แค่รัฐมนตรีว่าการกระทรวงการคลัง แต่ยังเป็นผู้ดูแลภาพรวมเศรษฐกิจ การที่ส่งสัญญาณว่าอยากให้บาทอ่อน ก็เพราะต้องการแบบนี้จริง และผมก็ไม่ชอบที่จะให้เงินทุนไหลเข้ามา มาก ผมไม่มีหน้าที่เดียวกับ ธปท. และธปท.ก็ไม่มีหน้าที่มาเถียงผม แต่ฟังผมและเถียงผมให้น้อยลง แล้วทุกอย่างจะดีเอง" นายกิตติรัตน์กล่าว ด้านนายประสาร ไตรรัตน์วรกุล ผู้ว่าการ ธปท. กล่าวว่า ค่าเงินบาท ในขณะนี้ถือว่าเหมาะสมกับภาพรวมเศรษฐกิจ รวมทั้งการค้าขายของประเทศไทย และธปท.เองก็ไม่มีนโยบายที่จะไปแทรกแซงอัตราแลกเปลี่ยนที่มากเกินไป เนื่องจากการดำเนินนโยบายการเงินของธปท.ในปัจจุบันไม่ได้ใช้อัตราแลกเปลี่ยนเป็นตัวกำหนด "ตอนนี้เราไม่ได้ใช้อัตราแลกเปลี่ยนเป็นตัวกำหนดนโยบาย และปัจจุบันหากคนเห็นว่าค่าเงินบาทควรอยู่ที่ระดับ 30 บาทต่อดอลลาร์ แต่เกิดมีใครไปทำให้อยู่ที่ 33 บาทต่อดอลลาร์ อย่างนี้ต่างประเทศก็ชอบเลย เขาก็เอาดอลลาร์เข้ามาประเทศ เพราะรู้ว่ามันไม่ใช่ดุลยภาพที่แท้จริง เป็นดุลยภาพเทียม ที่นี้ก็เข้ามากันใหญ่เพราะรู้ว่าเขาเข้ามาและตอนจะออกไปจะขายได้ 30 บาทต่อดอลลาร์ ได้กำไร 3 บาท ผลคือเงินทะลักเข้ามา ยิ่งกดดันให้บาทแข็ง แบนกชาติก็ต้องเข้าไปดูแล เงินบาทก็ท่วม ต้องดูดซับกลับเข้ามา เป็นภาระของแบงก์ชาติอีก" (กรุงเทพธุรกิจ)

แม้ว่าทิศทางค่าเงินบาทและอัตราดอกเบี้ยตามความเห็นของรองนายกฯ จะสอดคล้องกับการประมาณการของเราตั้งแต่ช่วงน้ำท่วมเข้านิคมอุตสาหกรรมที่จังหวัดอยุธยาปีก่อน แต่เราไม่อยากจะให้มีการคุยเรื่องนี้ในที่เปิดเผยและออกมาตามหน้าหนังสือพิมพ์ เป็นประเด็นที่อ่อนไหวมากมีทั้งคนที่ได้ประโยชน์และเสียประโยชน์ในเวลาเดียวกัน การทำให้ค่าเงินบาทอ่อนค่าลงโดยไม่มีผลกระทบหรือมีผลกระทบต่ำต่อผู้นำเข้า รวมทั้งตลาดเงินและตลาดทุนเป็นเรื่องที่ไม่ง่าย และมีต้นทุนสูงมาก โดยเฉพาะถ้าทำให้เกิดการคาดการณ์ว่าทิศทางค่าเงินที่แข็งค่าหรืออ่อนค่าเกินจริงแล้วอาจจะทำให้นักลงทุนต่างชาติโจมตีค่าเงินได้ แม้ว่าเราใช้อัตราแลกเปลี่ยนเป็นแบบลอยตัวก็ตาม ซึ่งจะส่งผลให้ทั้งตลาดเงินและตลาดทุนผันผวนสูง ขณะที่เดียวกันกลับเอื้อประโยชน์ให้กับผู้ที่ถือครองดอลลาร์สหรัฐฯ โดยตรง

March 29, 2012

Market strategy

Thailand

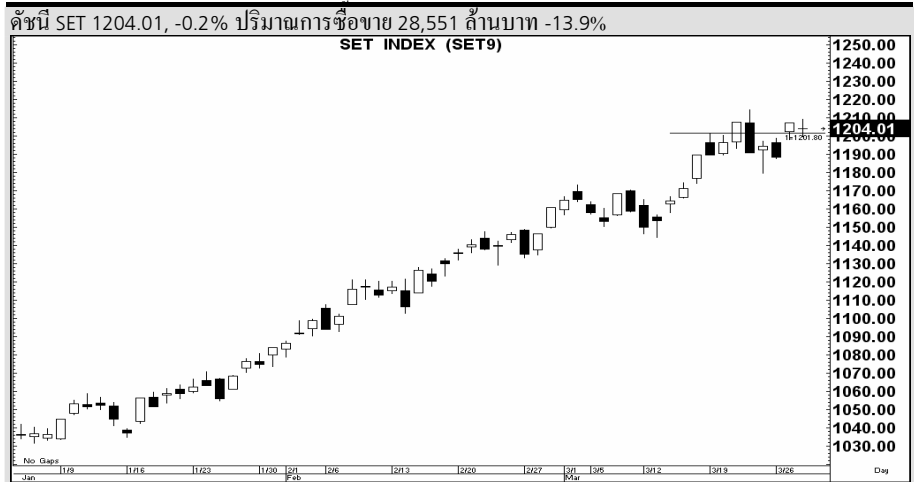
☎ อติศักดิ์ คำมูล
☎ 66.2658.8888 ต่อ 8843
✉ Research@kgi.co.th

จิตวิทยาตลาดวันนี้: --- นัยรับสั้น 1201 จุด

ดัชนี SET วันนี้หากสามารถขึ้นเหนือแนวรับ 1201 จุด อาจสะสมกำลังซื้อสู่กรอบแนวต้าน 1208-1214 จุด แต่หากวันนี้ ดัชนี SET ลดลงต่ำกว่าแนวรับ 1201 จุด อาจเกิดกำลังกดทางลงสู่แนวรับต่อไป 1188 จุด...

แนวรับวันนี้: 1188/1179 แนวต้านวันนี้: 1208/1214
แนวโน้มดัชนี SET ระยะกลาง: ขาขึ้นจะจบ ? เป้าหมายระยะกลาง: ???

หมายเหตุ: (1) ระยะสั้นคือ 1-5 วันทำการ; (2) ระยะกลาง คือ 14-30 วันทำการ; (3) ระยะยาวคือมากกว่า 30 วันทำการ



ดัชนี SET ต่อกำไรต่อหุ้นประเมินสิ้นปี 2554 (Price per Earnings Ratio - PER) 14.91 เท่า
ดัชนี SET ต่อมูลค่าบัญชีต่อหุ้นประเมินสิ้นปี 2554 (Price per Book Ratio - PBR) 1.97 เท่า

หุ้นแนะนำซื้อและขายทางเทคนิคระยะสั้นไม่เกิน 5 วันทำการ

หุ้น	แนะนำ	ราคา(บาท)	แมกรับ	แมงต้าน	จุดตัดขาดทุน/ความเห็น
		283/55			
AMATA	ขาย	16.6	14.7	17.1	-
BAY*	ขาย	27.5	24.8	28.25	-
BBL*	ขาย	187	176.5	190.5	-
KBANK*	ขาย	153.5	142	156.5	-
SCB*	ขาย	146	137	149	-

หมายเหตุ: แมกรับแมงต้านคำนวณสำหรับ 1-5 วันเท่านั้น

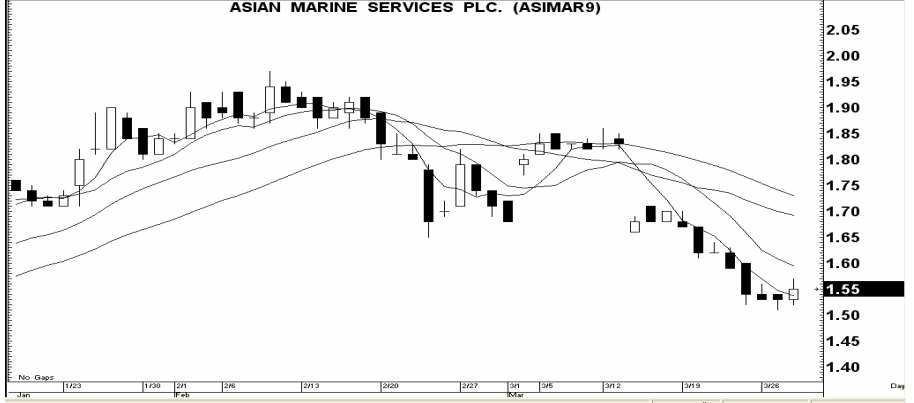
หมายเหตุ: (1) แนวโน้มดัชนี SET เป็นการวิเคราะห์เฉพาะปัจจัยกราฟ (Technical Charting) ราคาต่อกำไร (Price to Earnings Ratio-PER) ราคาต่อมูลค่าบัญชี (Price to Book Ratio-PBR) และจิตวิทยาตลาด (2) หุ้นแนะนำเทคนิคอิงตามหลักการเทคนิค (Charting) เพียงอย่างเดียว ซึ่งใช้เพื่อเก็งกำไรระยะสั้นไม่เกิน 5 วันเท่านั้น ผู้ลงทุนควรได้มีการจำกัดขาดทุน หรือขายทำกำไรโดยมีนัยการลงทุนไม่เกิน 5 วัน

📍 อติศักดิ์ คำมูล
 ☎ 66.2658.8888 ต่อ 8843
 ✉ Research@kgi.co.th

แนะนำ 3 หุ่นเด่นทางเทคนิค

กราฟทางเทคนิคหุ้น ASIMAR ราคาปิดเมื่อวาน 1.55 บาท

Share price, Bt (RHS)



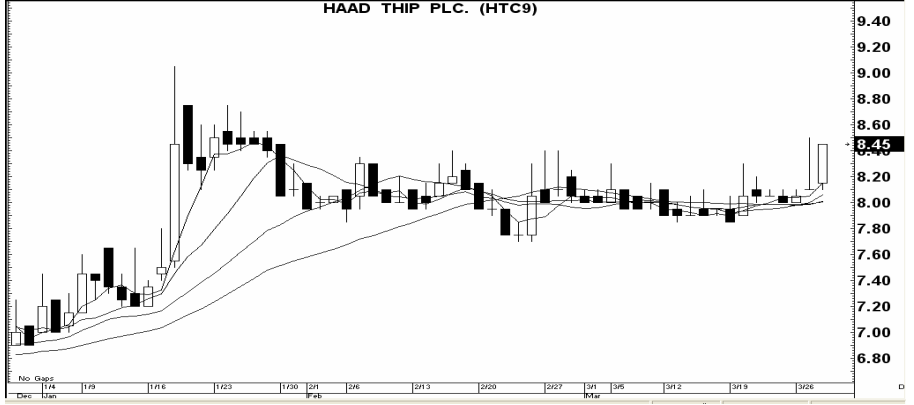
ที่มา: บิสนิวส์

ASIMAR (1.55 บาท)

สัญลักษณ์: ชื้อแนวรับ
 เครื่องชี้: ดิ
 แนะนำ: เก็งกำไรเร็ว
 ความเห็น: แรงเหวี่ยง 1.60; ให้
 ขายตัดขาดทุนหาก
 ราคาต่ำกว่า 1.52

กราฟทางเทคนิคหุ้น HTC ราคาปิดเมื่อวาน 8.45 บาท

Share price, Bt (RHS)



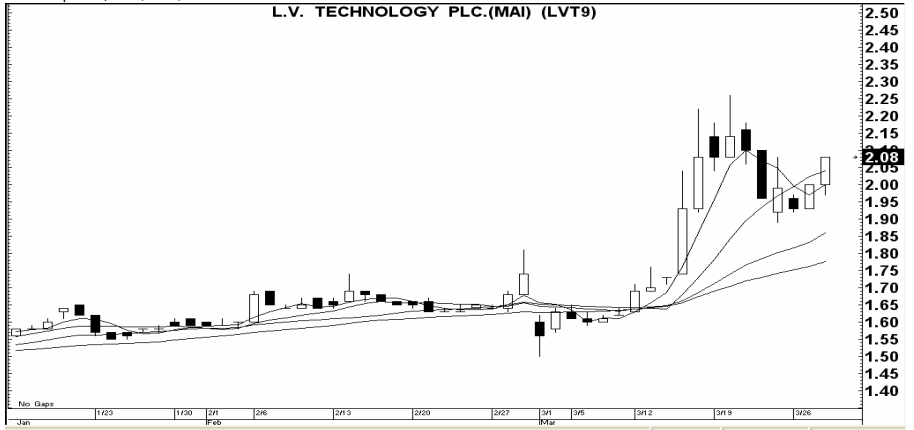
ที่มา: บิสนิวส์

HTC (8.45 บาท)

สัญลักษณ์: ชื้อต่อเนื่อง
 เครื่องชี้: ดิ
 แนะนำ: เก็งกำไรเร็ว
 ความเห็น: แรงเหวี่ยง 8.70; ให้
 ขายตัดขาดทุนหาก
 ราคาต่ำกว่า 8.30

กราฟทางเทคนิคหุ้น LVT ราคาปิดเมื่อวาน 2.08 บาท

Share price, Bt (RHS)



ที่มา: บิสนิวส์

LVT (2.08 บาท)

สัญลักษณ์: ชื้อ
 เครื่องชี้: ดิ
 แนะนำ: เก็งกำไรเร็ว
 ความเห็น: แรงเหวี่ยง 2.18; ให้
 ขายตัดขาดทุนหาก
 ราคาต่ำกว่า 2.04

หมายเหตุ: หุ่นเด่นที่แนะนำนี้เป็นการคำนวณทางกราฟ (Charting) ที่แสดงกำลัง (Strength) และแรงเหวี่ยง (Momentum) ใน 1 วันหรืออย่างมากไม่เกิน 2 วัน จึงเหมาะสำหรับผู้เก็งกำไร 1-2 วันเท่านั้น ผู้เก็งกำไรพึงต้องจำกัดผลขาดทุน สำหรับผู้เก็งกำไรระยะสั้น 5 วันให้ดูรายชื่อหุ้นเทคนิคในหน้าหนึ่ง

Disclaimer

บริษัทหลักทรัพย์ เคจีไอ (ประเทศไทย) จำกัด (มหาชน) (“บริษัท”) มิได้ให้การรับรองใดๆ ถึงความถูกต้องและแท้จริงของข้อมูลในเอกสารนี้ (“ข้อมูล”) ดังนั้นไม่ว่าจะด้วยเหตุใดก็ตาม บริษัทไม่ขอรับผิดชอบต่อความเสียหายในรายได้ หรือผลประโยชน์ใดๆ ทั้งทางตรงและทางอ้อมที่เกิดขึ้นจากการใช้ ข้อมูล และข้อมูลนี้มิได้จัดทำขึ้นเพื่อการชักชวนหรือชี้แนะให้ซื้อขายหลักทรัพย์ใดๆ ทั้งนี้ข้อมูลถูกจัดทำขึ้นจากแหล่งข้อมูลที่เป็นปัจจุบันและ บริษัทสงวนสิทธิในการแก้ไขข้อความใดๆ ในเอกสารนี้โดยมิต้องออกคำกล่าวล่วงหน้า

บมจ. แอดวานซ์ อินโฟ เซอร์วิส*

แนะนำถือหลังจากราคาขึ้นมามาก

ถือ					
ปฏิภาค นวาวด์น์	ราคาปัจจุบัน (บ.)				184.5
66.2658.8888 Ext. 8847	ราคาเป้าหมาย (บ.)				175.00
phatipakn@kgi.co.th	Upside (%)				(5.1)
Year to Dec	Sales Bt mn	Net income Bt mn	EPS Bt/share	P/E (x)	
2011	126,437	22,218	7.52	23.0	
2012F	136,127	33,336	11.28	16.4	
2013F	136,829	29,460	9.97	18.5	
Dividend yield-12/11F (%)	6.1				
Price to book value - 12/11F (x)	12.6				
Absolute performance (3,6,12M) (%)	29.9; 46.4; 107.3				
Relative performance (3,6,12M) (%)	10.5; 12.6; 78.4				

สรุปประเด็นสำคัญ และข่าวล่าสุด

- แนวโน้มรายได้จากบริการทั้งด้านเสียงและข้อมูลยังคงดีอยู่
- ปรับเพิ่มประมาณการกำไรสุทธิขึ้นโดยเฉลี่ย 13.5%
- แต่ราคาหุ้นดูค่อนข้างตันแล้ว
- ลงคำแนะนำถือ โดยให้ราคาเป้าหมายปี 2555 ที่ 175 บาท (จากเดิม 145 บาท)

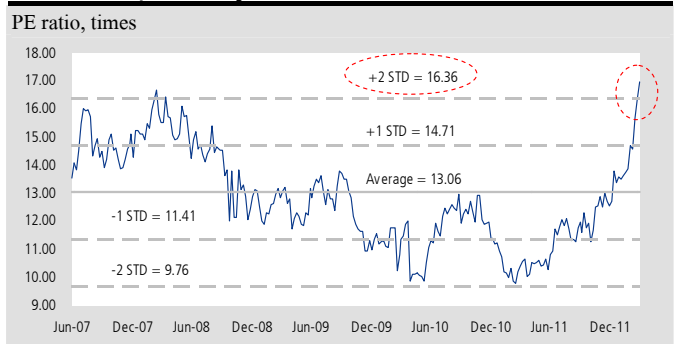
เราได้ปรับเพิ่มประมาณการกำไรสุทธิปี 2555-2556 ขึ้น 13.5% และปรับเพิ่มราคาเป้าหมายเป็น 175 (จาก 145 บาท) จากแนวโน้มรายได้จากบริการทั้งด้านเสียงและข้อมูลที่ยังคงดีขึ้นอย่างต่อเนื่องในปี 2555 (ภาพที่ 1) แม้จะมีประชากรของไทยจะมีอัตราการใช้โทรศัพท์มือถือถึง 100% แล้ว แต่รายได้จากบริการด้านเสียงแบบ prepaid ยังคงเพิ่มขึ้น 5% YoY ในไตรมาสที่ 1/55 ในขณะที่ความนิยมที่เพิ่มขึ้นของ smartphone ที่ช่วยให้รายได้จากบริการด้านข้อมูลสูงขึ้นถึง 25% YoY ในไตรมาสที่ 1/55 จากพื้นฐานที่แข็งแกร่งจึงทำให้ราคาหุ้นไม่ถูกโดยซื้อขายอยู่ในระดับที่สูงที่สุดโดยอยู่ที่ 16.4x ของ PE ปี 2555F (ภาพที่ 2) ซึ่งที่ระดับราคาปัจจุบัน เราเชื่อว่าราคาหุ้นไม่เพียงแต่สะท้อนถึงพื้นฐานที่แข็งแกร่งไปแล้ว แต่ยังได้สะท้อนถึงมูลค่าส่วนใหญ่ที่จะเกิดจากการให้บริการ 3G ไปแล้วอีกด้วย เราแนะนำให้ถือ เพื่อรับผลตอบแทนจากเงินปันผลที่อัตรา 6% ในปี 2555

ภาพที่ 1: ปรับเพิ่มประมาณการกำไรสุทธิปี 2555-2556

Bt mn	2012F			2013F		
	Revised	Previous	% change	Revised	Previous	% change
Net profit	33,336	29,557	12.8	29,460	25,799	14.2
Key assumptions						
Growth of voice revenue (%)	25.0	0.7	24.3	0.0	-1.9	1.9
Growth of non-voice revenue (%)	25.0	20.0	5.0	23.0	18.0	5.0

Source: Company data; KGI Securities (Thailand) estimates

ภาพที่ 2: ราคาหุ้นค่อนข้างสูงแล้วที่ 16.4x ของ PE ปี 2555F (+2STD)



Source: Bloomberg; KGI Securities (Thailand)

คาดว่าผลประกอบการไตรมาสที่ 1/55 จะแข็งแกร่ง

กำไรสุทธิของบริษัทน่าจะออกมาแข็งแกร่งในไตรมาสที่ 1/55 โดยเราคาดว่า จะเพิ่มขึ้น 28% YoY และ 112% QoQ เป็น 8.00 พันล้านบาท ทั้งนี้บริษัทได้บันทึกรายการพิเศษในไตรมาสที่ 1/54 และ 4/54 ได้แก่การตัดค่าของ goodwill ของบริษัทย่อย (Digital Phone Co. หรือ DPC) และการปรับปรุงการบันทึกภาษีนิติบุคคล ซึ่งหากตัดสองรายการนี้ออก กำไรจากการดำเนินงานธุรกิจหลักของบริษัทจะเพิ่มขึ้น 20% YoY และ 16% QoQ โดยปัจจัยหลักที่สนับสนุนให้กำไรของบริษัทเติบโตได้อย่างดีได้แก่ การเติบโตอย่างต่อเนื่องของรายได้จากบริการทั้งด้านเสียง และข้อมูล และการปรับลดอัตราภาษีนิติบุคคลลงเหลือ 23%

ภาพที่ 3: ประมาณการผลประกอบการไตรมาสที่ 1/55

Bt mn	1Q12F	1Q11	YoY (%)	4Q11	QoQ (%)
Service revenue excl. IC	26,688	23,789	12.2	25,869	3.2
Revenue from sale of goods	4,411	3,561	23.9	3,272	34.8
Total revenues	34,824	31,148	11.8	33,166	5.0
Cost of rendering services and equipment rentals	17,416	15,690	11.0	16,964	2.7
Cost of sale of goods	3,800	3,090	23.0	2,943	29.1
Total costs	21,216	18,780	13.0	19,906	6.6
Gross profit	13,608	12,367	10.0	13,260	2.6
Selling and administrative expenses	2,800	2,520	11.1	3,199	(12.5)
Operating profit	10,808	9,847	9.8	10,061	7.4
Interest expense	369	431	(14.4)	351	5.1
Pretax profit	10,439	9,546	9.4	9,976	4.6
Tax expense	2,401	2,894	(17.0)	5,875	(59.1)
Net profit	8,038	6,268	28.2	3,790	112.1
EPS	3.39	2.65	28.2	1.60	112.1
Percent	1Q12F	1Q11	YoY (%)	4Q11	QoQ (%)
Gross profit margin	39.1	39.7	3.4	40.0	2.6
SG&A to sales	8.0	8.1	(8.6)	9.6	(8.1)
Normalized profit margin	23.1	21.4	7.4	8.9	5.8
Effective tax rate	23.0	30.3	6.0	58.9	6.8

Source: Company data; KGI Securities (Thailand) estimates

เน้นขยายโครงข่าย 3G ในพื้นที่ที่สร้างรายได้เป็นหลัก

ในช่วงที่ยังรอการประมูลใบอนุญาตใช้คลื่นความถี่ 2.1GHz ADVANC ได้ขยายสถานีฐานสำหรับโครงข่ายบริการ 3G บนคลื่น 900MHz อย่างต่อเนื่องเป็น 3,500 ภายในไตรมาสที่ 2/55 จากเดิม 1,884 สถานี ซึ่งการขยายโครงข่ายนี้จะช่วยเพิ่มศักยภาพในการรองรับบริการ 3G ซึ่งจะช่วยให้บริการลูกค้าได้ถึง 5 ล้านราย เพิ่มขึ้นจาก 2 ล้านรายในปัจจุบัน แต่บริการ 3G ของบริษัทจะครอบคลุมเพียงแค่ 17 จังหวัดซึ่งบริษัทมองว่ามีความต้องการใช้อย่างแท้จริงอยู่นั่น ซึ่งกลยุทธ์นี้ต่างจากคู่แข่งซึ่งพยายามขยายโครงข่ายให้ครอบคลุมทั่วประเทศ โดยในฝั่งของ Access Communication (DTAC.BK, DTAC TB)* วางแผนขยายสถานีฐานของโครงข่าย 3G เป็น 2,000 สถานีครอบคลุม 45 จังหวัด ในขณะที่ True Corp (TRUE.BK, TRUE TB)* ตั้งเป้าที่จะขยายโครงข่าย 3G ให้ครอบคลุม 77 จังหวัดภายในสิ้นปีนี้

Disclaimer

บริษัทหลักทรัพย์ เคจีไอ (ประเทศไทย) จำกัด (มหาชน) ("บริษัท") มิได้ให้การรับรองใดๆ ถึงความถูกต้องและแท้จริงของข้อมูลในเอกสารนี้ ("ข้อมูล") ดังนั้นไม่ว่าจะด้วยเหตุใดก็ตาม บริษัทไม่ขอรับผิดชอบต่อความเสียหายในรายได้ หรือผลประโยชน์ใดๆ ทั้งทางตรงและทางอ้อมที่เกิดขึ้นจากการใช้ ข้อมูล และข้อมูลนี้มิได้จัดทำขึ้นเพื่อเป็นการชักชวนหรือชี้แนะให้ซื้อขายหลักทรัพย์ใดๆ ทั้งนี้ข้อมูลถูกจัดทำขึ้นจากแหล่งข้อมูลที่เป็นปัจจุบันและ บริษัทสงวนสิทธิ์ในการแก้ไขข้อความใดๆ ในเอกสารนี้โดยมิต้องบอกกล่าวล่วงหน้า



29 มีนาคม 2555



อัตราผลตอบแทนจากเงินปันผลที่ 5.1% แม้จะเข้าสู่ช่วงที่ต้องใช้จ่ายงบลงทุน
ในปี 2556-2558

อัตราผลตอบแทนจากเงินปันผลที่อยู่ในระดับสูงจะเป็นประเด็นหลักที่ทำให้
นักลงทุนหันมาลงทุนใน ADVANC เราคาดว่า ADVANC จะสามารถรักษา
ระดับการจ่ายเงินปันผลได้ที่ 100% แม้ว่าจะเข้าสู่ช่วงที่ต้องใช้จ่ายงบลงทุน
เพื่อขยายโครงข่ายของบริการ 3G ในช่วงปี 2556-2558 โดยเราคาดว่า DPS
ในปี 2555 จะอยู่ที่ 11.3 บาท ซึ่งคิดเป็นอัตราผลตอบแทนจากเงินปันผลที่
6.1% โดยในปี 2556 เราคิดว่าจะเป็นปีที่ DPS ต่ำที่สุดโดยอยู่ที่ 9.4 บาท แต่ก็
ยังนับว่าเป็นอัตราผลตอบแทนจากเงินปันผลที่สูงถึง 5.1%

Disclaimer

บริษัทหลักทรัพย์ เคจีไอ (ประเทศไทย) จำกัด (มหาชน) ("บริษัท") มิได้ให้การรับรองใดๆ ถึงความถูกต้องและแท้จริงของข้อมูลในเอกสารนี้ ("ข้อมูล") ดังนั้นไม่ว่าจะด้วยเหตุใดก็ตาม บริษัทไม่ขอ
รับผิดชอบต่อความเสียหายในรายได้ หรือผลประโยชน์ใดๆ ทั้งทางตรงและทางอ้อมที่เกิดขึ้นจากการใช้ ข้อมูล และข้อมูลนี้มิได้จัดทำขึ้นเพื่อเป็นการชักชวนหรือชี้แนะให้ซื้อขายหลักทรัพย์ใดๆ ทั้งนี้ข้อมูลถูก
จัดทำขึ้นจากแหล่งข้อมูลที่เป็นปัจจุบันและ บริษัทสงวนสิทธิในการแก้ไขข้อความใดๆในเอกสารนี้โดยมิต้องบอกกล่าวล่วงหน้า

รายงานเอ็นวีดีอาร์ (NVDR) ประจำวัน
มูลค่าเพิ่มขึ้นสูงสุด 20 อันดับ

ชื่อหุ้น	ราคา (บาท)	จำนวนหุ้นที่ถือ (ล้านหุ้น)		เอ็นวีดีอาร์เปลี่ยนแปลง		
		27 มี.ค. 55	28 มี.ค. 55	(พันหุ้น)	มูลค่า (ล้านบาท)	(%)
GOLD	4.50	1,134.10	1,134.10	-	-	-
KKC	4.16	850.00	850.00	-	-	-
N-PARK	0.02	60,430.92	60,430.92	-	-	-
PTT	359.00	2,857.42	2,859.48	2,057.1	737.06	0.1
KTB	17.80	11,191.24	11,206.63	15,396.2	272.42	0.1
BANPU	618.00	272.28	272.54	265.0	164.21	0.1
HEMRAJ	2.86	9,721.96	9,766.10	44,135.7	125.05	0.5
BAY	27.50	6,078.69	6,083.08	4,390.0	119.84	0.1
ADVANC	184.50	2,973.70	2,974.32	617.2	113.49	0.0
TCAP	32.75	1,333.40	1,336.86	3,458.3	113.42	0.3
PTTEP	179.00	3,321.07	3,321.39	320.6	57.27	0.0
CPF	36.50	7,744.08	7,745.60	1,519.6	55.51	0.0
SCB	146.00	3,394.22	3,394.58	355.8	52.22	0.0
SCCC	303.00	230.05	230.20	150.9	45.87	0.1
CPALL	65.25	4,496.78	4,497.47	689.8	45.27	0.0
SPALI	15.80	1,720.22	1,722.48	2,257.6	35.66	0.1
TOP	72.75	2,041.35	2,041.68	325.2	23.74	0.0
BGH	88.00	1,545.90	1,546.12	216.3	19.04	0.0
IVL	38.00	4,815.04	4,815.52	475.5	18.34	0.0
PTTGC	73.00	4,509.36	4,509.60	247.5	18.29	0.0

ที่มา: ตลาดหลักทรัพย์ฯ และ เคจี ไอ (ประเทศไทย)

หมายเหตุ: ข้อมูลผลของการสะสมอาจ มีการเปลี่ยนแปลงได้ภายหลังการปรับปรุงโดยตลาดหลักทรัพย์ฯ

มูลค่าลดลงสูงสุด 20 อันดับ

ชื่อหุ้น	ราคา (บาท)	จำนวนหุ้นที่ถือ (ล้านหุ้น)		เอ็นวีดีอาร์เปลี่ยนแปลง		
		27 มี.ค. 55	28 มี.ค. 55	(พันหุ้น)	มูลค่า (ล้านบาท)	(%)
BBL	187.00	1,910.68	1,909.58	(1,105.1)	(207.50)	(0.1)
KBANK	153.50	2,393.24	2,392.36	(870.9)	(133.37)	(0.0)
DTAC	84.00	2,366.84	2,365.33	(1,513.5)	(128.15)	(0.1)
SCC	359.00	1,201.51	1,201.29	(220.2)	(79.26)	(0.0)
THCOM	14.90	1,091.89	1,087.99	(3,899.2)	(59.13)	(0.4)
SIRI	1.94	7,104.06	7,079.19	(24,878.2)	(48.58)	(0.4)
BEC	50.50	1,999.94	1,999.56	(374.6)	(19.06)	(0.0)
STEC	13.60	1,186.81	1,185.74	(1,074.1)	(14.69)	(0.1)
MINT	14.10	3,288.28	3,287.33	(942.4)	(13.39)	(0.0)
BECL	21.70	769.88	769.29	(598.1)	(13.08)	(0.1)
AOT	57.75	1,428.23	1,428.09	(141.6)	(8.11)	(0.0)
TRUE	3.58	14,516.14	14,514.00	(2,139.9)	(7.70)	(0.0)
PS	15.20	2,207.57	2,207.10	(471.5)	(7.21)	(0.0)
ITD	3.42	4,194.46	4,192.49	(1,962.8)	(6.74)	(0.0)
KTC	20.40	257.42	257.10	(320.0)	(6.53)	(0.1)
CK	7.85	1,651.48	1,650.76	(723.5)	(5.74)	(0.0)
AP	5.95	2,833.04	2,832.09	(954.0)	(5.72)	(0.0)
THRE	3.76	3,515.67	3,514.43	(1,242.6)	(4.71)	(0.0)
EGCO	93.25	526.54	526.49	(40.3)	(3.77)	(0.0)
SYNTEC	0.89	1,600.00	1,595.84	(4,158.0)	(3.55)	(0.3)

รายงานหุ้นที่ถูกสั่งห้ามจำหน่าย (Silent Period) (เรียงตามวันที่สิ้นสุด)

ชื่อหุ้น	ระยะเวลาห้ามจำหน่าย		จำนวนหุ้น (ล้านหุ้น)	ร้อยละของหุ้นชำระแล้ว	ทุนชำระแล้ว (ล้านบาท)	จำนวนหุ้นห้ามจำหน่ายคงเหลือ (ล้านหุ้น)				วันแรกในแต่ละช่วงที่สามารถจำหน่ายหุ้นได้				จำนวนหุ้นที่ห้ามจำหน่ายแต่ละช่วง (ล้านหุ้น)			
	วันเริ่มต้น	วันสิ้นสุด				6M	12M	18M	24M	6M	12M	18M	24M	6M	12M	18M	24M
VTE	9 มี.ค. 54	8 มี.ค. 55	44.00	55.00	80.00	44.00	33.00	Free	Free	8 ก.ย. 54	8 มี.ค. 55	8 ก.ย. 55	8 มี.ค. 56	11.00	33.00	-	-
LHBANK	10 พ.ค. 54	9 พ.ค. 55	6,254.12	54.52	11,472.10	6,254.12	4,690.59	Free	Free	9 พ.ย. 54	9 พ.ค. 55	9 พ.ย. 55	9 พ.ค. 56	1,563.53	4,690.59	-	-
UIC	3 มิ.ย. 54	2 มิ.ย. 55	71.50	55.00	130.00	71.50	53.63	Free	Free	2 ธ.ค. 54	2 มิ.ย. 55	2 ธ.ค. 55	2 มิ.ย. 56	17.88	53.63	-	-
COLOR	14 มิ.ย. 54	13 มิ.ย. 55	79.89	55.00	145.25	79.89	59.92	Free	Free	13 ธ.ค. 54	13 มิ.ย. 55	13 ธ.ค. 55	13 มิ.ย. 56	19.97	59.92	-	-
QTC	28 ก.ค. 54	27 ก.ค. 55	110.00	55.00	200.00	110.00	82.50	Free	Free	27 มี.ค. 55	27 ก.ค. 55	27 มี.ค. 56	27 ก.ค. 56	27.50	82.50	-	-
APCS	29 ก.ย. 54	28 ก.ย. 55	165.00	55.00	300.00	165.00	123.75	Free	Free	28 มี.ค. 55	28 ก.ย. 55	28 มี.ค. 56	28 ก.ย. 56	41.25	123.75	-	-
APCO	4 พ.ย. 54	3 พ.ย. 55	110.00	55.00	200.00	110.00	82.50	Free	Free	3 พ.ค. 55	3 พ.ย. 55	3 พ.ค. 56	3 พ.ย. 56	27.50	82.50	-	-
KBS	27 พ.ค. 54	26 พ.ย. 55	275.00	55.00	500.00	275.00	206.25	Free	Free	26 พ.ย. 54	26 พ.ค. 55	26 พ.ย. 55	26 พ.ค. 56	68.75	206.25	-	-
HYDRO	15 ธ.ค. 54	14 ธ.ค. 55	71.50	55.00	130.00	71.50	53.63	Free	Free	14 มิ.ย. 55	14 ธ.ค. 55	14 มิ.ย. 56	14 ธ.ค. 56	17.88	53.63	-	-
CHOW	21 ธ.ค. 54	20 ธ.ค. 55	440.00	55.00	800.00	440.00	330.00	Free	Free	20 มิ.ย. 55	20 ธ.ค. 55	20 มิ.ย. 56	20 ธ.ค. 56	110.00	330.00	-	-

ที่มา: ตลาดหลักทรัพย์ฯ และ เคจี ไอ (ประเทศไทย)

หมายเหตุ: BMCL มีหุ้นที่ถูกสั่งห้ามจำหน่ายคงเหลือในช่วง 30M =3,107.0 ล้านหุ้น, 36M=1,553.5 ล้านหุ้น และหลังจาก 36M=Free

Disclaimer

บริษัทหลักทรัพย์ เคจีไอ (ประเทศไทย) จำกัด (มหาชน) (“บริษัท”) มิได้ให้การรับรองใดๆ ถึงความถูกต้องและแท้จริงของข้อมูลในเอกสารนี้ (“ข้อมูล”) ดังนั้นไม่ว่าจะด้วยเหตุใดก็ตาม บริษัทไม่ขอรับผิดชอบต่อความเสียหายในรายได้ หรือผลประโยชน์ใดๆ ทั้งทางตรงและทางอ้อมที่เกิดขึ้นจากการใช้ ข้อมูล และข้อมูลนี้มิได้จัดทำขึ้นเพื่อเป็นการชักชวนหรือชี้แนะให้ซื้อขายหลักทรัพย์ใดๆ ทั้งนี้ข้อมูลถูกจัดทำขึ้นจากแหล่งข้อมูลที่เป็นปัจจุบันและ บริษัทสงวนสิทธิในการแก้ไขข้อความใดๆ ในเอกสารนี้โดยมิต้องออกคำล่วงหน้า

รายงานการเปลี่ยนแปลงการถือครองหลักทรัพย์ของผู้บริหาร (Change of Management Holdings)

ชื่อบริษัท	ชื่อผู้บริหาร	ความสัมพันธ์*	ประเภท	จำนวน (หุ้น)				ราคา (บาท)
				ซื้อ	ขาย	รับโอน	โอนออก	
AIT	กัจจา เหล่าบุญชัย	ผู้จัดทำ	หุ้นสามัญ		20,000			60.50
AMATA	กัจจร วรวงศากุล	คู่สมรส	หุ้นสามัญ	10,000				16.20
BLAND	อนันต์ กาญจนพานิช	ผู้จัดทำ	หุ้นสามัญ	6,000,000				0.69
	อนันต์ กาญจนพานิช	ผู้จัดทำ	หุ้นสามัญ	1,000,000				0.68
EMC	ไพบุลย์ ทองระอา	ผู้จัดทำ	หุ้นสามัญ	125,300				1.70
FSS	ชวงชัย นะวงค์	ผู้จัดทำ	หุ้นสามัญ	10,000				2.20
LVT	แฮนส์ จอร์เกน อิบเซน เนียลเซ	ผู้จัดทำ	หุ้นสามัญ		900,000			1.95
PF	วงศกรณ์ ประสิทธิ์วิภาต	ผู้จัดทำ	หุ้นสามัญ		1,000,000			1.28
PS	ประเสริฐ แต่ดุษยสาธิต	ผู้จัดทำ	หุ้นสามัญ	736,300				14.73
	ประเสริฐ แต่ดุษยสาธิต	ผู้จัดทำ	หุ้นสามัญ	178,700				14.71
SAT	วีระยุทธ กิตะพานิชย์	ผู้จัดทำ	หุ้นสามัญ		700,000			29.00
	วีระยุทธ กิตะพานิชย์	ผู้จัดทำ	หุ้นสามัญ		300,000			28.75
SIRI	ปิติ จารุกัจจร	ผู้จัดทำ	หุ้นสามัญ		400,000			2.00
TRUBB	ไพบุลย์ วรประทีป	ผู้จัดทำ	หุ้นสามัญ	200,000				4.84
	กิตติ เจริญพรพานิชกุล	ผู้จัดทำ	หุ้นสามัญ	100,000				4.80
	กิตติ เจริญพรพานิชกุล	ผู้จัดทำ	หุ้นสามัญ	6,000				4.82
WG	สลิล ปิ่นขยัน	ผู้จัดทำ	หุ้นสามัญ	700				65.25
		สัมพันธ์ *	หลักทรัพย์					

ที่มา: เวกีโอสต์ ก.ล.ต.

หมายเหตุ: * กรณีที่บริษัทมีผู้บริหารเป็นคู่สมรสกัน ถ้ามีการซื้อขายหลักทรัพย์ คู่สมรสทั้ง 2 คน จะมีหน้าที่ต้องรายงาน ซึ่งจะทำให้เกิดการแสดงรายการซ้ำซ้อนกัน เช่น นาย A และนาง B เป็นคู่สมรสกันและเป็นผู้บริหารของ บมจ. AB ทั้งคู่ ถ้านาย A ซื้อหุ้น AB 1 รายการ การแสดงข้อมูลจะเป็น 2 รายการดังนี้ รายการที่ 1 นาย A ผู้จัดทำ ซื้อหุ้น รายการที่ 2 นาง B คู่สมรส ซื้อหุ้น จึงขอให้ใช้ข้อมูลด้วยความระมัดระวัง

Disclaimer

บริษัทหลักทรัพย์ เคจีโอ (ประเทศไทย) จำกัด (มหาชน) (“บริษัท”) มิได้ให้การรับรองใดๆ ถึงความถูกต้องและแท้จริงของข้อมูลในเอกสารนี้ (“ข้อมูล”) ดังนั้นไม่ว่าจะด้วยเหตุใดก็ตาม บริษัทไม่ขอรับผิดชอบต่อความเสียหายในรายได้ หรือผลประโยชน์ใดๆ ทั้งทางตรงและทางอ้อมที่เกิดขึ้นจากการใช้ ข้อมูล และข้อมูลนี้มิได้จัดทำขึ้นเพื่อการชักชวนหรือชี้แนะให้ซื้อขายหลักทรัพย์ใดๆ ทั้งนี้ข้อมูลถูกจัดทำขึ้นจากแหล่งข้อมูลที่เป็นปัจจุบันและ บริษัทสงวนสิทธิในการแก้ไขข้อความใดๆ ในเอกสารนี้โดยมิต้องออกคำกล่าวล่วงหน้า

ปฏิทินหุ้น

จันทร์	อังคาร	พุธ	พฤหัสบดี	ศุกร์
26 มี.ค. 55	27 มี.ค. 55	28 มี.ค. 55	29 มี.ค. 55	30 มี.ค. 55
BGH XD @ 1.10 บาท จ่าย 4 พ.ค. 55 WORK XD @ 0.40 บาท จ่าย 14 พ.ค. 55 SKR XD @ 0.6 บาท WG XD @ 4.5 บาท จ่าย 24 พ.ค. 55 IFEC XD @ 0.18 บาท TTTM XD @ 1.5 บาท จ่าย 25 พ.ค. 55 BH13CA ขึ้น SP เพื่อใช้สิทธิ์ครั้งสุดท้าย CPF13PA ขึ้น SP เพื่อใช้สิทธิ์ครั้งสุดท้าย DELT13CA ขึ้น SP เพื่อใช้สิทธิ์ครั้งสุดท้าย KK13CA ขึ้น SP เพื่อใช้สิทธิ์ครั้งสุดท้าย ตั้งแต่ 26 - 29 มี.ค. 55 BAY18CB เข้าเทรด SET วันแรก IRPC18CB เข้าเทรด SET วันแรก PTTE18CA เข้าเทรด SET วันแรก SCC18CA เข้าเทรด SET วันแรก TRUE18CC เข้าเทรด SET วันแรก ส่วนเพิ่ม SCB08PA เข้าเทรด 30 ล้านหน่วย เพิ่มทุน SAMTEL เข้าเทรด 60,000 หุ้น เพิ่มทุน TGPRO เข้าเทรด 250 ล้านหุ้น	KIAT XD @ 0.25 บาท KIAT XD @ 10:1 หุ้น จ่าย 4 พ.ค. 55 SGP XD @ 0.3 บาท จ่าย 8 พ.ค. 55 SMK XD @ 9 บาท จ่าย 9 พ.ค. 55 DTC XD @ 0.5 บาท จ่าย 11 พ.ค. 55 CMR XD @ 1.9 บาท NTV XD @ 6.11 บาท จ่าย 25 พ.ค. 55 PERM XD @ 0.04 บาท จ่าย 30 พ.ค. 55 BANP18CB เข้าเทรด SET วันแรก ESSO18CB เข้าเทรด SET วันแรก KBAN18CA เข้าเทรด SET วันแรก STA18CA เข้าเทรด SET วันแรก TMB18CC เข้าเทรด SET วันแรก เพิ่มทุน KSL เข้าเทรด 557,487 หุ้น เพิ่มทุน NEP เข้าเทรด 16,400,000 หุ้น เพิ่มทุน AP เข้าเทรด 3,240,600 หุ้น เพิ่มทุน EARTH เข้าเทรด 128,794 หุ้น เพิ่มทุน BH เข้าเทรด 9,624 หุ้น	TCP XD @ 0.60 บาท จ่าย 12 เม.ย. 55 TBSP XD @ 6.0 บาท จ่าย 19 เม.ย. 55 AYUD XD @ 0.5 บาท จ่าย 8 พ.ค. 55 SAMTEL XD @ 0.36 บาท จ่าย 9 พ.ค. 55 UMI XD @ 0.13 บาท จ่าย 22 พ.ค. 55 GLAND XD @ 0.03 บาท TONHUA XD @ 0.023 บาท จ่าย 24 พ.ค. 55 BANP13CE ขึ้น SP เพื่อใช้สิทธิ์ครั้งสุดท้าย BGH13CB ขึ้น SP เพื่อใช้สิทธิ์ครั้งสุดท้าย HMPR13CB ขึ้น SP เพื่อใช้สิทธิ์ครั้งสุดท้าย ตั้งแต่ 28 มี.ค. - 2 เม.ย. 55 เพิ่มทุน JMART เข้าเทรด 45,000,000 หุ้น ส่วนเพิ่ม JMART-W1 เข้าเทรด 9 ล้านหุ้น IVL18PA เข้าเทรด SET วันแรก PTTE18PA เข้าเทรด SET วันแรก	G-CON XD @ 0.08 บาท SF XD @ 0.01389 บาท SF XD @ 8:1 หุ้น จ่าย 20 เม.ย. 55 TMD XD @ 6 บาท จ่าย 8 พ.ค. 55 SIM XD @ 0.01 บาท จ่าย 10 พ.ค. 55 SAMART XD @ 0.3 บาท จ่าย 11 พ.ค. 55 TSTE XD @ 0.24 บาท TTI XD @ 0.50 บาท จ่าย 25 พ.ค. 55	TGCI XD @ 0.1 บาท จ่าย 20 เม.ย. 55 KCE XD @ 0.1 บาท จ่าย 10 พ.ค. 55 OISHI XD @ 0.7 บาท จ่าย 23 พ.ค. 55 MK XD @ 0.08 บาท จ่าย 24 พ.ค. 55 OGC XD @ 1.35 บาท จ่าย 25 พ.ค. 55 TSC XD @ 0.5 บาท UT XD @ 0.20 บาท UT-P XD @ 0.20 บาท ส่วนเพิ่ม BBL06PB เข้าเทรด 39 ล้านหน่วย
2 เม.ย. 55	3 เม.ย. 55	4 เม.ย. 55	5 เม.ย. 55	6 เม.ย. 55
ADVANC @ 4.26 บาท จ่าย 23 เม.ย. 55 DCC @ 0.62 บาท จ่าย 4 พ.ค. 55 SPPT @ 0.1 บาท จ่าย 10 พ.ค. 55 GFPT @ 0.33 บาท จ่าย 15 พ.ค. 55 IRCP XD @ 0.1 บาท จ่าย 21 พ.ค. 55 CPI XD @ 0.24 บาท SAWANG XD @ 0.50 บาท จ่าย 22 พ.ค. 55 DTCI XD @ 0.5 บาท จ่าย 23 พ.ค. 55 BEC XD @ 1 บาท จ่าย 24 พ.ค. 55 SUC XD @ 1.50 บาท UP XD @ 2.2 บาท UPF XD @ 4 บาท	BIGC01CA ขึ้น SP เพื่อใช้สิทธิ์ครั้งสุดท้าย BLA01CA ขึ้น SP เพื่อใช้สิทธิ์ครั้งสุดท้าย TCAP01CA ขึ้น SP เพื่อใช้สิทธิ์ครั้งสุดท้าย ตั้งแต่ 3 - 10 เม.ย. 55 CSL XD @ 0.27 บาท จ่าย 24 เม.ย. 55 ASK XD @ 1 บาท ASK XR 2:1 @ 10 บาท จ่าย 14 พ.ค. 55 TCOAT XD @ 0.50 บาท จ่าย 28 พ.ค. 55	EASTW XD @ 0.3 บาท จ่าย 24 เม.ย. 55 INTUCH XD @ 1.58 บาท SCC XD @ 7 บาท จ่าย 26 เม.ย. 55 DTAC XD @ 1.38 บาท จ่าย 27 เม.ย. 55 NSI XD @ 1 บาท จ่าย 24 พ.ค. 55 LTX XD @ 2.25 บาท จ่าย 25 พ.ค. 55	CSP XD @ 0.12 บาท FORTH XD @ 0.17 บาท จ่าย 27 เม.ย. 55 M-AAA XD @ 0.191 บาท MINT XD @ 0.15 บาท MINT XD @ 10:1 หุ้น จ่าย 30 เม.ย. 55	วันพระบาทสมเด็จพระพุทธยอดฟ้าจุฬาโลก มหาราชและวันพระเถลิงมหาจักรีบรมราชวงศ์
9 เม.ย. 55	10 เม.ย. 55	11 เม.ย. 55	12 เม.ย. 55	13 เม.ย. 55
วันหยุดพิเศษ	BIGC XD @ รอประชุม จ่าย 25 พ.ค. 55 EPCO XD @ 0.055 บาท จ่าย 26 เม.ย. 55 KBANK XD @ 2 บาท จ่าย 27 เม.ย. 55	CGS XD @ 0.088 บาท จ่าย 27 เม.ย. 55 SORKON XD @ 3 บาท SSF XD @ 0.57 บาท จ่าย 30 เม.ย. 55	BANPU XD @ 9.0 บาท GC XD @ 0.16 บาท จ่าย 30 เม.ย. 55 HTECH XD @ 0.07 บาท จ่าย 2 พ.ค. 55 CHOW XD @ 0.10 บาท จ่าย 3 พ.ค. 55 HYDRO XD @ 0.26 บาท SAMCO XD @ 0.02 บาท จ่าย 4 พ.ค. 55	วันสงกรานต์

Disclaimer

บริษัทหลักทรัพย์ เคจีไอ (ประเทศไทย) จำกัด (มหาชน) (“บริษัท”) มิได้ให้การรับรองใดๆ ถึงความถูกต้องและแท้จริงของข้อมูลในเอกสารนี้ (“ข้อมูล”) ดังนั้นไม่ว่าจะด้วยเหตุใดก็ตาม บริษัทไม่ขอรับผิดชอบต่อความเสียหายในรายได้ หรือผลประโยชน์ใดๆ ทั้งทางตรงและทางอ้อมที่เกิดขึ้นจากการใช้ ข้อมูล และข้อมูลนี้มิได้จัดทำขึ้นเพื่อการชักชวนหรือชี้แนะให้ซื้อขายหลักทรัพย์ใดๆ ทั้งนี้ข้อมูลถูกจัดทำขึ้นจากแหล่งข้อมูลที่เป็นปัจจุบันและ บริษัทสงวนสิทธิในการแก้ไขข้อความใดๆ ในเอกสารนี้โดยมิต้องบอกกล่าวล่วงหน้า

ปฏิทินหุ้น (ต่อ)

จันทร์	อังคาร	พุธ	พฤหัสบดี	ศุกร์
16 เม.ย. 55	17 เม.ย. 55	18 เม.ย. 55	19 เม.ย. 55	20 เม.ย. 55
หยุดชดเชยวันสงกรานต์	HMPRO XD @ 0.15 บาท จ่าย 27 เม.ย. 55 TCAP XD @ 0.70 บาท TCAP-P XD @ 0.70 บาท จ่าย 30 เม.ย. 55 AI XD @ 0.15 บาท จ่าย 2 พ.ค. 55 SCB XD @ 2.50 บาท SCB-P XD @ 2.50 บาท TVI XD @ 0.15 บาท จ่าย 4 พ.ค. 55	SPORT XD @ 0.04 บาท จ่าย 4 พ.ค. 55 CNT XD @ 0.3 บาท จ่าย 8 พ.ค. 55 GUNKUL XD @ 0.1 บาท GUNKUL XD @ 10:1 หุ้น TMB XD @ 0.03 บาท จ่าย 9 พ.ค. 55	AIT XD @ 3.50 บาท จ่าย 4 พ.ค. 55 BBL XD @ 4.0 บาท จ่าย 8 พ.ค. 55 KTB XD @ 0.62 บาท KTB-P XD @ 0.7745 บาท จ่าย 9 พ.ค. 55	TUF XR 5:1 @ 50 บาท
23 เม.ย. 55	24 เม.ย. 55	25 เม.ย. 55	26 เม.ย. 55	27 เม.ย. 55
AHC XD @ 3.5 บาท จ่าย 8 พ.ค. 55 SABINA XD @ 0.15 บาท จ่าย 9 พ.ค. 55 KMC XR 1:10 @ 0.40 บาท KMC XW 2(หุ้นเพิ่มทุน):1 @ ฟรี KMC XW 10:1 @ ฟรี	UBIS XD @ 0.18 บาท จ่าย 8 พ.ค. 55 AF XD @ 1.0 บาท จ่าย 9 พ.ค. 55 MFC XD @ 2 บาท จ่าย 11 พ.ค. 55	APRINT XD @ 0.9 บาท จ่าย 10 พ.ค. 55 SSC XD @ 0.75 บาท จ่าย 11 พ.ค. 55 TVO-W2 ขึ้น SP เพื่อใช้สิทธิ์ครั้งสุดท้าย TVO-W3 ขึ้น SP เพื่อใช้สิทธิ์ครั้งสุดท้าย ตั้งแต่ 25 เม.ย. - 18 พ.ค. 55	LHBANK XD @ 0.0037 บาท LHBANK XD @ 30:1 หุ้น จ่าย 21 พ.ค. 55 AJ XD @ 0.1 บาท PPM XD @ 0.1 บาท จ่าย 21 พ.ค. 55	KWC XD @ 4.20 บาท SC XD @ 0.65 บาท จ่าย 17 พ.ค. 55 APCS XD @ 0.15 บาท APCS XD @ 10:1 หุ้น FSS XD @ 0.06 บาท PHOL XD @ 0.1 บาท SIS XD @ 0.15 บาท SIS XD @ 10:1 หุ้น จ่าย 18 พ.ค. 55 SCG XD @ 0.15 บาท จ่าย 21 พ.ค. 55 CENTEL XD @ 0.15 บาท UOBKH XD @ 0.06 บาท จ่าย 22 พ.ค. 55
30 เม.ย. 55	1 พ.ค. 55	2 พ.ค. 55	3 พ.ค. 55	4 พ.ค. 55
BGT XD @ 0.012 บาท BGT XD @ 8:1 หุ้น JUBILE XD @ 0.29 บาท จ่าย 15 พ.ค. 55 ASIAN XD @ 0.15 บาท MOONG XD @ 0.20 บาท TRT XD @ 0.25 บาท จ่าย 17 พ.ค. 55 AMATA XD @ 0.25 บาท NC XD @ 0.75 บาท PG XD @ 0.60 บาท S & J XD @ 1 บาท SPI XD @ 0.23 บาท TNL XD @ 0.6362 บาท TPCORP XD @ 0.40 บาท WACOAL XD @ 2.1 บาท จ่าย 18 พ.ค. 55 BAY XD @ 0.35 บาท CK XD @ 0.25 บาท ICC XD @ 1.1 บาท P-FCB XD @ 0.75 บาท SPC XD @ 0.9 บาท TF XD @ 1.47 บาท จ่าย 22 พ.ค. 55 BTNC XD @ 0.5 บาท PB XD @ 0.54 บาท จ่าย 23 พ.ค. 55	วันแรงงานแห่งชาติ	TICON XD @ 0.20 บาท จ่าย 17 พ.ค. 55 BECL XD @ 0.7 บาท LH XD @ 0.23 บาท SAUCE XD @ 1.22 บาท จ่าย 18 พ.ค. 55 NINE XD @ 0.15 บาท จ่าย 22 พ.ค. 55 POST XD @ 0.10 บาท SCCC XD @ 6 บาท จ่าย 23 พ.ค. 55 A XD @ 0.03 บาท ALUCON XD @ 6 บาท CSR XD @ 1.40 บาท OHTL XD @ 3 บาท TISCO XD @ 2.35 บาท TISCO-P XD @ 2.35 บาท จ่าย 25 พ.ค. 55	APCO XD @ 0.25 บาท GFM XD @ 1 บาท LALIN XD @ 0.10 บาท SYMC XD @ 0.38 บาท TMI XD @ 5:1 หุ้น TPC XD @ 0.7 บาท UKEM XD @ 0.09 บาท จ่าย 18 พ.ค. 55 AS XD @ 0.343 บาท MFEC XD @ 0.33 บาท MODERN XD @ 0.25 บาท OCC XD @ 0.70 บาท THIP XD @ 2.5 บาท จ่าย 21 พ.ค. 55 CPALL XD @ 1.25 บาท CPALL XD @ 1:1 หุ้น DEMCO XD @ 0.08 บาท จ่าย 22 พ.ค. 55 PRECHA XD @ 0.05 บาท SMM XD @ 0.02 บาท จ่าย 23 พ.ค. 55 CI XD @ 0.06 บาท HFT XD @ 0.06 บาท IHL XD @ 0.01852 บาท IHL XD @ 6:1 หุ้น PHATRA XD @ 1.28 บาท จ่าย 24 พ.ค. 55	AGE XD @ 0.00695 บาท AGE XD @ 4:1 หุ้น BAFS XD @ 0.4 บาท HTC XD @ 0.12 บาท NOBLE XD @ 0.3 บาท PDI XD @ 0.5 บาท จ่าย 23 พ.ค. 55 AP XD @ 0.18 บาท จ่าย 24 พ.ค. 55 ESSO XD @ 0.05 บาท KDH XD @ 2 บาท MATI XD @ 0.25 บาท SSSC XD @ 2.6 บาท STA XD @ 0.5 บาท SYNTEC XD @ 0.02 บาท TFD XD @ 0.01 บาท TFD XD @ 12.50:1 หุ้น TOPP XD @ 3.80 บาท TWFP XD @ 7 บาท VNT XD @ 1 บาท จ่าย 25 พ.ค. 55

Disclaimer

บริษัทหลักทรัพย์ เคจีไอ (ประเทศไทย) จำกัด (มหาชน) (“บริษัท”) มิได้ให้การรับรองใดๆ ถึงความถูกต้องและแท้จริงของข้อมูลในเอกสารนี้ (“ข้อมูล”) ดังนั้นไม่ว่าจะด้วยเหตุใดก็ตาม บริษัทไม่ขอรับผิดชอบต่อความเสียหายในรายได้ หรือผลประโยชน์ใดๆ ทั้งทางตรงและทางอ้อมที่เกิดขึ้นจากการใช้ ข้อมูล และข้อมูลนี้มิได้จัดทำขึ้นเพื่อเป็นการชักชวนหรือชี้แนะให้ซื้อขายหลักทรัพย์ใดๆ ทั้งนี้ข้อมูลถูกจัดทำขึ้นจากแหล่งข้อมูลที่เป็นปัจจุบันและ บริษัทสงวนสิทธิในการแก้ไขข้อความใดๆ ในเอกสารนี้โดยมิต้องออกคำกล่าวล่วงหน้า

ปฏิทินหุ้น (ต่อ)

จันทร	อังการ	พุธ	พฤหัสบดี	ศุกร
30 เม.ย. 55	1 พ.ค. 55	2 พ.ค. 55	3 พ.ค. 55	4 พ.ค. 55
CPR XD @ 0.076 บาท จ่าย 25 พ.ค. 55			PR XD @ 1.02 บาท SE-ED XD @ 0.11112 บาท SE-ED XD @ 10:1 ฐัฒนุ้ TPOLY XD @ 0.08 บาท TRC XD @ 0.12 บาท จ่าย 24 พ.ค. 55 GLOW XD @ 1.238 บาท KK XD @ 1.40 บาท L&E XD @ 0.57 บาท TC XD @ 0.07 บาท VARO XD @ 0.20 บาท VARO XD @ 40:1 ฐัฒนุ้ จ่าย 25 พ.ค. 55	
7 พ.ค. 55	8 พ.ค. 55	9 พ.ค. 55	10 พ.ค. 55	11 พ.ค. 55
ชดเชยวันจันทรมวงคล	FMT XD @ 0.25 บาท UAC XD @ 0.10 บาท UAC XD @ 20:3 ฐัฒนุ้ จ่าย 18 พ.ค. 55 PJW XD @ 0.1 บาท TPAC XD @ 0.40 บาท จ่าย 21 พ.ค. 55 PM XD @ 0.14 บาท PT XD @ 0.10 บาท จ่าย 22 พ.ค. 55 CPN XD @ 0.37 บาท PREB XD @ 0.15 บาท PREB XD @ 20:1 ฐัฒนุ้ SHANG XD @ 0.75 บาท SPALI XD @ 0.30 บาท TRUBB XD @ 0.02778 บาท TRUBB XD @ 4:1 ฐัฒนุ้ VIBHA XD @ 0.19 บาท จ่าย 23 พ.ค. 55 2S XD @ 0.12 บาท BJC XD @ 0.45 บาท FE XD @ 9 บาท IVL XD @ 0.5 บาท SIMAT XD @ 0.0112 บาท SIMAT XD @ 10:1 ฐัฒนุ้ SITHAI XD @ 0.75 บาท TPA XD @ 4.50 บาท จ่าย 24 พ.ค. 55 BWG XD @ 0.05 บาท CHOTI XD @ 33.9 บาท DSGT XD @ 0.08 บาท KH XD @ 0.1 บาท PF XD @ 0.04 บาท SMIT XD @ 0.12 บาท จ่าย 25 พ.ค. 55 SST XD @ 0.02222 บาท SST XD @ 5:1 ฐัฒนุ้ จ่าย 28 พ.ค. 55 PLE XD @ 0.04 บาท จ่าย 25 พ.ค. 55	SCBLIF XD @ 30 บาท จ่าย 15 พ.ค. 55 QH XD @ 0.00926 บาท QH XD @ 12:1 ฐัฒนุ้ จ่าย 21 พ.ค. 55 COLOR XD @ 0.1 บาท จ่าย 23 พ.ค. 55 LST XD @ 0.08 บาท UPOIC XD @ 0.50 บาท จ่าย 25 พ.ค. 55 BLA XD @ 0.34 บาท MATCH XD @ 0.04 บาท	CPF XD @ 0.60 บาท จ่าย 24 พ.ค. 55	

ที่มา : ตลาดหลักทรัพย์ฯ

ประจำวันที่ 29 มี.ค. 55

หมายเหตุ :

IPO : ฐัฒนุ้เข้าใหม่

XD : ฐัฒนุ้หลักทรัพ์ไม่ได้สิทธิรับเงินปันผล

XE : วันปิดสมุดทะเบียนผู้ถือใบสำคัญแสดงสิทธิ เพื่อการุ้สิทธิแปลงสภาพก่อนกำหนด

XR : ฐัฒนุ้หลักทรัพ์ไม่ได้สิทธิออกฐัฒนุ้ใหม่

XT : ฐัฒนุ้หลักทรัพ์ไม่ได้สิทธิรับใบสำคัญแสดงสิทธิในการุ้หุ้นเพิ่มทุนที่โอนสิทธิได้

XW : ฐัฒนุ้หลักทรัพ์ไม่ได้สิทธิรับใบสำคัญแสดงสิทธิที่จะซื้อหลักทรัพ์

Disclaimer

บริษัทหลักทรัพย์ เคจีโอ (ประเทศไทย) จำกัด (มหาชน) (“บริษัท”) มิได้ให้การรับรองใดๆ ถึงความถูกต้องและแท้จริงของข้อมูลในเอกสารนี้ (“ข้อมูล”) ดังนั้นไม่ว่าจะด้วยเหตุใดก็ตาม บริษัทไม่ขอรับผิดชอบต่อความเสียหายในรายได้ หรือผลประโยชน์ใดๆ ทั้งทางตรงและทางอ้อมที่เกิดขึ้นจากการใช้ ข้อมูล และข้อมูลนี้มิได้จัดทำขึ้นเพื่อเป็นการชักชวนหรือชี้แนะให้ซื้อขายหลักทรัพย์ใดๆ ทั้งนี้ข้อมูลถูกจัดทำขึ้นจากแหล่งข้อมูลที่เป็นปัจจุบันและ บริษัทสงวนสิทธิในการแก้ไขข้อความใดๆ ในเอกสารนี้โดยมิต้องบอกกล่าวล่วงหน้า

รายงานผลสำรวจการกำกับดูแลกิจการบริษัทจดทะเบียน (CG Report)

ลำดับ	ชื่อบริษัท	ราคาปิด (บาท)	ชื่อย่อ	จำนวนตราสัญลักษณ์	ลำดับ	ชื่อบริษัท	ราคาปิด (บาท)	ชื่อย่อ	จำนวนตราสัญลักษณ์
1	บริษัท แอดวานซ์ อินโฟร์ เซอร์วิส จำกัด (มหาชน)	184.50	ADVANC	▲▲▲▲▲	37	บริษัท เอ็ม.ซี.เอส.สตeel จำกัด (มหาชน)	8.15	MCS	▲▲▲
2	บริษัท เอเชีย กรีน เอนเนอจี จำกัด (มหาชน)	6.00	AGE	▲▲▲	38	บริษัท โมเดิร์นฟาร์มกรุ๊ป จำกัด (มหาชน)	6.45	MODERN	N/R
3	บริษัท อามโก้ โอเทค จำกัด (มหาชน)	13.90	AH	▲▲▲	39	บริษัท พญา เวิลด์เอสเทล จำกัด (มหาชน)	15.20	PS	▲▲▲▲▲
4	บริษัท อมตะ คอร์ปอเรชั่น จำกัด (มหาชน)	16.60	AMATA	▲▲▲	40	บริษัท พีรเชิด ชิปปิง จำกัด (มหาชน)	15.90	PSL	▲▲▲▲▲
5	บริษัท ท่าอากาศยานไทย จำกัด (มหาชน)	57.75	AOT	▲▲▲▲▲	41	บริษัท ปตท. จำกัด (มหาชน)	359.00	PTT	▲▲▲▲▲
6	บริษัท เอเชียโทรคอมพิวติคัล ดีเวลอปเม้นท์ จำกัด (มหาชน)	5.95	AP	▲▲▲▲▲	42	บริษัท ปตท.สำรวจและผลิตปิโตรเลียม จำกัด (มหาชน)	179.00	PTTEP	▲▲▲▲▲
7	บริษัท บ้านปู จำกัด (มหาชน)	618.00	BANPU	▲▲▲▲▲	43	บริษัท พีทีที โกลบอล เคมิคอล จำกัด (มหาชน)	73.00	PTTGC	N/R
8	ธนาคารกรุงศรีอยุธยา จำกัด (มหาชน)	27.50	BAY	▲▲▲▲▲	44	บริษัท ควอลิตี้เฮาส์ จำกัด (มหาชน)	1.83	QH	▲▲▲▲▲
9	ธนาคารกรุงเทพ จำกัด (มหาชน)	187.00	BBL	▲▲▲▲▲	45	บริษัท อาร์ ซี แอล จำกัด (มหาชน)	6.90	RCL	▲▲▲
10	บริษัท บงจากปิโตรเลียม จำกัด (มหาชน)	23.80	BCP	▲▲▲▲▲	46	บริษัท ห้างสรรพสินค้าโรบินสัน จำกัด (มหาชน)	50.50	ROBINS	▲▲▲▲▲
11	บริษัท บีอีซี เวิลด์ จำกัด (มหาชน)	50.50	BEC	▲▲▲▲▲	47	บริษัท สวนอุตสาหกรรมโรจนะ จำกัด (มหาชน)	6.20	ROJNA	▲▲▲
12	บริษัท ทางด่วนกรุงเทพ จำกัด (มหาชน)	21.70	BECL	▲▲▲▲▲	48	บริษัท สาส์อุตสาหกรรม จำกัด (มหาชน)	4.16	SALEE	N/R
13	บริษัท กรุงเทพดุสิตเวชการ จำกัด (มหาชน)	88.00	BGH	N/R	49	บริษัท สมบูรณ์ แอ็คควาไรตี เทคโนโลยี จำกัด (มหาชน)	28.50	SAT	▲▲▲▲▲
14	บริษัท บีทีเอส กรุ๊ป โฮลดิ้ง จำกัด (มหาชน)	174.50	BIGC	▲▲▲▲▲	50	ธนาคารไทยพาณิชย์ จำกัด (มหาชน)	146.00	SCB	▲▲▲▲▲
15	บริษัท บีทีเอส กรุ๊ป โฮลดิ้ง จำกัด (มหาชน)	0.76	BTS	▲▲▲▲▲	51	บริษัท ปูนซิเมนต์ไทย จำกัด (มหาชน)	359.00	SCC	▲▲▲▲▲
16	บริษัท ช.การช่าง จำกัด (มหาชน)	7.85	CK	▲▲▲▲▲	52	บริษัท สุภาลัย จำกัด (มหาชน)	15.80	SPALI	▲▲▲▲▲
17	บริษัท ซีพี ออลล์ จำกัด (มหาชน)	65.25	CPALL	▲▲▲▲▲	53	บริษัท ศรีรังไรโออินดัสทรี จำกัด (มหาชน)	21.30	STA	▲▲▲▲▲
18	บริษัท เซ็นทรัลพัฒนา จำกัด (มหาชน)	46.75	CPN	▲▲▲▲▲	54	บริษัท ไทยแดนเลย์การไฟฟ้า จำกัด (มหาชน)	187.50	STANLY	▲▲▲▲▲
19	บริษัท ไดนาสตีเซรามิก จำกัด (มหาชน)	65.00	DCC	▲▲▲	55	บริษัท ซีโน-ไทย เอ็นจิเนียริงแอนด์คอนสตรัคชัน จำกัด (มหาชน)	13.60	STEC	▲▲▲▲▲
20	บริษัท กรมป้องกันและบรรเทาสาธารณภัย จำกัด (มหาชน)	5.85	DRT	▲▲▲	56	บริษัท ทีบีไอแอสฟัลท์ จำกัด (มหาชน)	49.50	TASCO	▲▲▲▲▲
21	บริษัท โทเทิล แอ็คเซ็ส คอมมูนิเคชั่น จำกัด (มหาชน)	84.00	DTAC	▲▲▲	57	บริษัท การบินไทย จำกัด (มหาชน)	26.00	THAI	▲▲▲▲▲
22	บริษัท จัดการและพัฒนาทรัพยากรน้ำภาคตะวันออก จำกัด (มหาชน)	7.50	EASTW	▲▲▲▲▲	58	บริษัท ไรคอน อินดัสทรีล คอนเน็คชั่น จำกัด (มหาชน)	13.40	TICON	▲▲▲
23	บริษัท เหมราชพัฒนาที่ดิน จำกัด (มหาชน)	2.86	HEMRAJ	▲▲▲▲▲	59	บริษัท คำเหล็กไทย จำกัด (มหาชน)	5.15	TMT	▲▲▲
24	บริษัท โฮม โปรดักส์ เซ็นเตอร์ จำกัด (มหาชน)	13.90	HMPRO	▲▲▲▲▲	60	บริษัท ไทย เอ็น ดี ที จำกัด (มหาชน)	5.45	TNDT	N/R
25	บริษัท อินเตอร์ไฮด์ จำกัด (มหาชน)	7.90	IHL	N/R	61	บริษัท ไทยออยล์ จำกัด (มหาชน)	72.75	TOP	▲▲▲▲▲
26	บริษัท อิน คอร์ปอเรชั่น จำกัด (มหาชน)	58.50	INTUCH	▲▲▲	62	บริษัท พลาสติก และทึบห่อไทย จำกัด (มหาชน)	9.60	TPAC	▲▲▲
27	บริษัท ไออาร์พีซี จำกัด (มหาชน)	4.72	IRPC	▲▲▲▲▲	63	บริษัท ดิจไทย จำกัด (มหาชน)	6.00	TRT	▲▲▲▲▲
28	บริษัท อินโดรามา เวนเจอร์ส จำกัด (มหาชน)	38.00	IVL	▲▲▲▲▲	64	บริษัท ทรู คอร์ปอเรชั่น จำกัด (มหาชน)	3.58	TRUE	▲▲▲▲▲
29	ธนาคารกสิกรไทย จำกัด (มหาชน)	153.50	KBANK	▲▲▲▲▲	65	บริษัท ไทยสตีลเคเบิล จำกัด (มหาชน)	11.90	TSC	▲▲▲▲▲
30	บริษัท น้ำตาลขอนแก่น จำกัด (มหาชน)	14.30	KSL	▲▲▲▲▲	66	บริษัท ทาทา สตีล (ประเทศไทย) จำกัด (มหาชน)	0.88	TSTH	▲▲▲▲▲
31	ธนาคารกรุงไทย จำกัด (มหาชน)	17.80	KTIB	▲▲▲▲▲	67	บริษัท ไทโรนไทย เอเยนซีส์ จำกัด (มหาชน)	20.10	TTA	▲▲▲▲▲
32	บริษัท แลนด์แอนด์เฮาส์ จำกัด (มหาชน)	7.05	LH	▲▲▲▲▲	68	บริษัท น้ำประปาไทย จำกัด (มหาชน)	6.00	TTW	▲▲▲▲▲
33	บริษัท แอล.พี.เอ็น. ดีเวลลอปเม้นท์ จำกัด (มหาชน)	15.80	LPN	▲▲▲▲▲	69	บริษัท น้ำมันพิชไทย จำกัด (มหาชน)	20.20	TVO	▲▲▲▲▲
34	บริษัท เมเจอร์ ซินีเพล็กซ์ กรุ๊ป จำกัด (มหาชน)	17.80	MAJOR	▲▲▲▲▲	70	บริษัท ยูนิมิท เอเนจียริง จำกัด (มหาชน)	3.00	UEC	▲▲▲
35	บริษัท สยามแม็คโคร จำกัด (มหาชน)	355.00	MAKRO	▲▲▲▲▲	71	บริษัท วนชัย กรุ๊ป จำกัด (มหาชน)	4.16	VNG	▲▲▲
36	บริษัท อสมท จำกัด (มหาชน)	28.50	MCOT	▲▲▲▲▲					

ที่มา: www.thai-iod.com

หมายเหตุ

Cooperate Governance Report (CGR) เป็นการจัดทำร่วมกันระหว่างสำนักงาน ก.ล.ด. ตลาดหลักทรัพย์แห่งประเทศไทย และ สมาคมส่งเสริมสถาบันกรรมการบริษัทไทย (Thai IOD)

โดยใช้จำนวนตราสัญลักษณ์ของคณะกรรมการบริษัทที่ภาคประชาสังคมในระดับคะแนนในแต่ละกลุ่ม และจะทำการเผยแพร่รายชื่อเฉพาะบริษัทที่ได้คะแนนอยู่ในระดับ "ดี (Good)" ขึ้นไป

ความหมายของจำนวนตราสัญลักษณ์

ดีเลิศ (Excellent) ดีมาก (Very Good) ดี (Good) N/R ไม่ปรากฏชื่อในรายงาน CGR

Disclaimer

บริษัทหลักทรัพย์ เคจีไอ (ประเทศไทย) จำกัด (มหาชน) ("บริษัท") มิได้ให้การรับรองใดๆ ถึงความถูกต้องและแท้จริงของข้อมูลในเอกสารนี้ ("ข้อมูล") ดังนั้นไม่ว่าจะด้วยเหตุใดก็ตาม บริษัทไม่ขอรับผิดชอบต่อความเสียหายในรายได้ หรือผลประโยชน์ใดๆ ทั้งทางตรงและทางอ้อมที่เกิดขึ้นจากการใช้ ข้อมูล และข้อมูลนี้มิได้จัดทำขึ้นเพื่อเป็นการชักชวนหรือชี้แนะให้ซื้อขายหลักทรัพย์ใดๆ ทั้งนี้ข้อมูลถูกจัดทำขึ้นจากแหล่งข้อมูลที่เป็นปัจจุบันและ บริษัทสงวนสิทธิในการแก้ไขข้อความใดๆ ในเอกสารนี้โดยมิต้องบอกกล่าวล่วงหน้า