

รายงานดัชนีตลาดหุ้น

	ปิด	เปลี่ยนแปลง	%
SET index	1203.91	-0.10	-0.01
SET50	849.34	-0.17	-0.02
SET P/E		16.29	
SET P/BV		2.19	
SET Div. Yield		3.61%	
DOW	13145.82	19.61	0.15
NASDAQ	3095.36	-9.60	-0.31

ดัชนีชี้วัดเศรษฐกิจ/ตลาดหุ้น

	ปิด	%
เงินบาท/ดอลลาร์สหรัฐ	30.85	+0.39
ดอกเบี้ยพันธบัตรสหรัฐ 10 ปี	2.17	-3.2bps
ราคาน้ำมันเบรนท์ (US\$)	123.28	-0.94
ราคาน้ำมัน US WTI (US\$)	102.79	-2.48
ราคาน้ำมันดิบดูไบ (US\$)	120.09	-1.04
ดัชนีค่าระวางเรือ - BDI	930	+0.87
ราคาทองคำสป็อต (US\$)	1,661	-0.04

มูลค่าการซื้อขาย 26,956 ล้านบาท

ล้านบาท	ซื้อ	ขาย	สุทธิ
สถาบันในประเทศ	1,300	2,317	-1,017
ต่างประเทศ	7,435	5,742	1,693
รายบุคคล	13,686	13,580	106
บัญชีบริษัทหลักทรัพย์	4,536	5,318	-782

มูลค่าการซื้อขายสูงสุด รายอุตสาหกรรม

	ล้านบาท	%	% of total
Energy	6,361	0.2	23.6
Banking	4,490	-0.1	16.7
Ict	3,673	-0.2	13.6
Petro	2,248	-0.5	8.3
Property	2,068	-0.2	7.7

มูลค่าการซื้อขายสูงสุด รายหลักทรัพย์

	ปิด (บาท)	%	ล้านบาท
TCAP	34.25	4.6	1,638
BBL	185	-1.1	1,541
PTT	358	-0.3	1,315
IVL	38	-	1,259
KBANK	157	2.3	1,090

หุ้นเข้าขายตามเกณฑ์ Turnover List

ชื่อหุ้น	วันที่เริ่ม	วันที่สิ้นสุด
RAIMON	26/3/2012	30/3/2012
BROOK	12/3/2012	30/3/2012
KTC	12/3/2012	30/3/2012
SIMAT-W1	12/3/2012	30/3/2012
DIMET	19/3/2012	5/4/2012
LVT	26/3/2012	12/4/2012

ลงแบบผันผวน

KGI ประเมินตลาดหุ้นไทยวันศุกร์อ่อนตัวลง เนื่องจากนักลงทุนคงอยู่ในช่วงลดความเสี่ยงจากสินทรัพย์ที่ปรับขึ้นมากๆ ในช่วงที่ผ่านมาไม่ว่าจะเป็นหุ้นหรือสินค้าโภคภัณฑ์ ขณะที่ปัจจัยมหภาคไม่หนุนการซื้อกลับในทันที ตัวเลขขอรับสวัสดิการว่างงานสหรัฐฯ ออกมาไม่ดีเท่าที่ตลาดคาดไว้ (แม้ว่าจะอยู่ในระดับต่ำสุดรอบเกือบ 4 ปีก็ตาม) เนื่องจากตลาดหวังสูง) และภาวะในยุโรปมีความไม่แน่นอน ไม่ว่าจะเป็นการแถลงงบประมาณของสเปนในเย็นวันนี้ รวมทั้งการประชุมของ รอม.คลังยุโรปเกี่ยวกับความเป็นไปได้ของการควมรวมกองทุนช่วยเหลือ EFSF และ ESM เข้าด้วยกัน ด้านตลาดน้ำมันลงค่อนข้างแรง จากตัวเลขสหรัฐฯ ที่ไม่เอื้อนักและข่าวลือที่ค้างมาจากวันก่อนหน้านั้น ว่าชาติตะวันตกอาจปล่อยสำรองน้ำมันทางยุทธศาสตร์เพื่อลดแรงกดดันทางด้านอุปทาน

อย่างไรก็ดี SET จะลงได้ไม่มากเพราะหุ้นต่างชาติยังเป็นซื้อสุทธิหุ้นไทยอยู่ และในวันนี้เป็นวันทำการสุดท้ายของไตรมาสที่ 1/2555 จึงเป็นวันที่คาดการณ์กิจกรรมของนักลงทุนสถาบันได้ยากมาก คงจะมีการขายรับรู้กำไรหุ้นที่ขึ้นมามากและขณะเดียวกันจะมีแรงซื้อทำราคาหุ้นที่ยังขึ้นมาน้อยๆ เพื่อเพิ่มผลตอบแทนของพอร์ต ณ สิ้นไตรมาส ภาพรวมแล้ว SET น่าจะแกว่งตัวลงในกรอบที่จำกัด

กลยุทธ์: เนื่องจากเรามองว่าตลาดหุ้นในเดือน เม.ย. จะปรับฐานลง เราคงคำแนะนำให้เลี่ยงหุ้นใหญ่ๆ ในกลุ่มพลังงานและธนาคารต่อไป และเรามองว่ากลุ่มสื่อสารจะแข็งในวันนี้นอกเหนือการขึ้น XD ของหุ้นตัวใหญ่ๆ ในกลุ่มในสัปดาห์หน้า ไม่ว่าจะ ADVANC*, INTUCH* และ DTAC* ส่วนข่าวสารที่น่าสนใจในวันนี้ BIGC* ประกาศเลื่อนขายหุ้นเพิ่มทุน 2.5 หมื่นล้านบาทให้กับผู้ถือหุ้นเดิมออกไปอย่างไม่กำหนดและประกาศขายหุ้นแบบเฉพาะเจาะจง (PP) ไม่เกิน 23.61 ล้านหุ้น

ความเห็นข่าวเด่นจากสถาบันวิจัยฯ

■ โมเดิร์นฟาร์มกรุ๊ป ตั้งเป้ายอดขายปี 2555 ขยายตัว 20% แม้บริษัทจะมีต้นทุนที่สูงขึ้น โดยเราประเมิน ความต้องการใช้เฟอร์นิเจอร์บ้านที่จะเริ่มปรับขึ้นอย่างมีนัยสำคัญตั้งแต่ไตรมาสที่ 2/55 ภายหลังเจ้าของบ้านที่ถูกน้ำท่วมซ่อมแซมบ้านเสร็จ ขณะที่ความต้องการเฟอร์นิเจอร์สำนักงานใหม่เพื่อทดแทนเฟอร์นิเจอร์ที่ถูกน้ำท่วมยังมีอยู่ตลอดปี จะช่วยหนุนให้รายได้ปี 2555 เติบโตไม่ต่ำกว่า 15.1% YoY นอกจากนี้ การออกสินค้าใหม่สม่ำเสมอ อาทิ การออกผลิตภัณฑ์ล่าสุดเพื่อลดผลกระทบจากน้ำท่วมอย่าง ครีวปุ่น คาดจะทำให้ยอดขายเพิ่มขึ้นต้นยังทรงตัวในระดับสูงที่ 39-40% YoY และหนุนให้กำไรจากผลการดำเนินงานปกติขยายตัวอย่างแข็งแกร่ง 25.9% YoY เป็น 390 ล้านบาท ดังนั้น แนวโน้มธุรกิจที่ยังสดใส และบริษัทสามารถจ่ายเงินปันผลสม่ำเสมอที่อัตราไม่ต่ำกว่าปีละ 7.0-8.0% เราแนะนำ "ซื้อ" ราคาเป้าหมาย 7.3 บาท

Disclaimer

บริษัทหลักทรัพย์ เคจีไอ (ประเทศไทย) จำกัด (มหาชน) ("บริษัท") มิได้ให้การรับรองใดๆ ถึงความถูกต้องและแท้จริงของข้อมูลในเอกสารนี้ ("ข้อมูล") ดังนั้นไม่ว่าจะด้วยเหตุใดก็ตาม บริษัทไม่ขอรับผิดชอบต่อความเสียหายในรายได้ หรือผลประโยชน์ใดๆ ทั้งทางตรงและทางอ้อมที่เกิดขึ้นจากการใช้ ข้อมูล และข้อมูลนี้มิได้จัดทำขึ้นเพื่อการชักชวนหรือชี้แนะให้ซื้อขายหลักทรัพย์ใดๆ ทั้งนี้ข้อมูลถูกจัดทำขึ้นจากแหล่งข้อมูลที่เป็นปัจจุบันและ บริษัทสงวนสิทธิในการแก้ไขข้อความใดๆ ในเอกสารนี้โดยมิต้องบอกกล่าวล่วงหน้า

March 30, 2012

Market strategy

Thailand

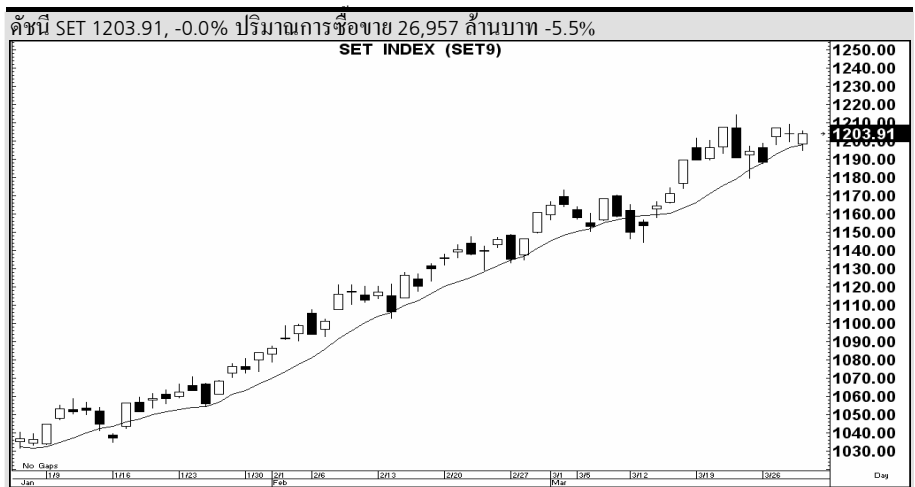
📧 อติศักดิ์ คำมูล
☎ 66.2658.8888 ต่อ 8843
✉ Research@kgi.co.th

จิตวิทยาตลาดวันนี้: --- นายรับค่าเฉลี่ยเส้นแกว่งวันที่รับ 1198 จุด

คืนนี้ SET วันนี้หากสามารถยืนเหนือแนวรับ 1198 จุด จะสะสมกำลังซื้อสู่กรอบต้าน 1208-1214 จุด แต่หากวันนี้ ดัชนี SET ลดลงต่ำกว่าแนวรับมีนัย 1198 จุด จักเกิดกำลังกดทางลงสู่แนวรับต่อไป 1180 จุด...

แนวรับวันนี้: 1198/1180 แนวต้านวันนี้: 1208/1215
แนวโน้มดัชนี SET ระยะกลาง: ขาขึ้นจะจบ ? เป้าหมายระยะกลาง: ???

หมายเหตุ: (1) ระยะสั้นคือ 1-5 วันทำการ; (2) ระยะกลาง คือ 14-30 วันทำการ; (3) ระยะยาวคือมากกว่า 30 วันทำการ



ดัชนี SET ต่อกำไรต่อหุ้นประเมินสิ้นปี 2554 (Price per Earnings Ratio - PER) 14.91 เท่า
ดัชนี SET ต่อมูลค่าบัญชีต่อหุ้นประเมินสิ้นปี 2554 (Price per Book Ratio - PBR) 1.97 เท่า

หุ้นแนะนำซื้อและขายทางเทคนิคระยะสั้นไม่เกิน 5 วันทำการ

หุ้น	แนะนำ	ราคา(บาท)	แนวรับ	แนวต้าน	จุดตัดขาดทุน/ความเห็น
		29/3/55			
AMATA	ขาย	16.8	14.8	17.2	-
BAY*	ขาย	27	24.8	28	-
BBL*	ขาย	185	176.5	189	-
SCB*	ขาย	146	138	150	-
TOP*	ขาย	72.25	67	74	-

หมายเหตุ: แนวรับแนวต้านคำนวณสำหรับ 1-5 วันเท่านั้น

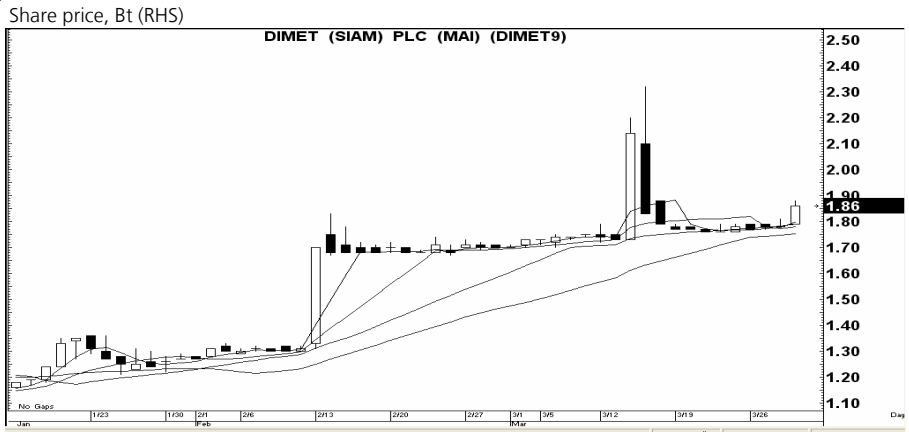
หมายเหตุ: (1) แนวโน้มดัชนี SET เป็นการวิเคราะห์เฉพาะปัจจัยกราฟ (Technical Charting) ราคาต่อกำไร (Price to Earnings Ratio-PER) ราคาต่อมูลค่าบัญชี (Price to Book Ratio-PBR) และจิตวิทยาตลาด (2) หุ้นแนะนำเทคนิคอิงตามหลักการเทคนิค (Charting) เพียงอย่างเดียว ซึ่งใช้เพื่อเก็งกำไรระยะสั้นไม่เกิน 5 วันเท่านั้น ผู้ลงทุนควรได้มีการจำกัดขาดทุน หรือขายทำกำไร โดยมีนัยการลงทุนไม่เกิน 5 วัน

📞 อติศักดิ์ คำมูล
 ☎ 66.2658.8888 ต่อ 8843
 ✉ Research@kgi.co.th

แนะนำ 3 หุ้นเด่นทางเทคนิค

DIMET (1.86 บาท)
 สัญญาณ: ขึ้น
 เครื่องชี้: ดี
 แนะนำ: เก็งกำไรเร็ว
 ความเห็น: แรงเหวี่ยง 1.95; ให้
 ขายตัดขาดทุนหาก
 ราคาต่ำกว่า 1.83

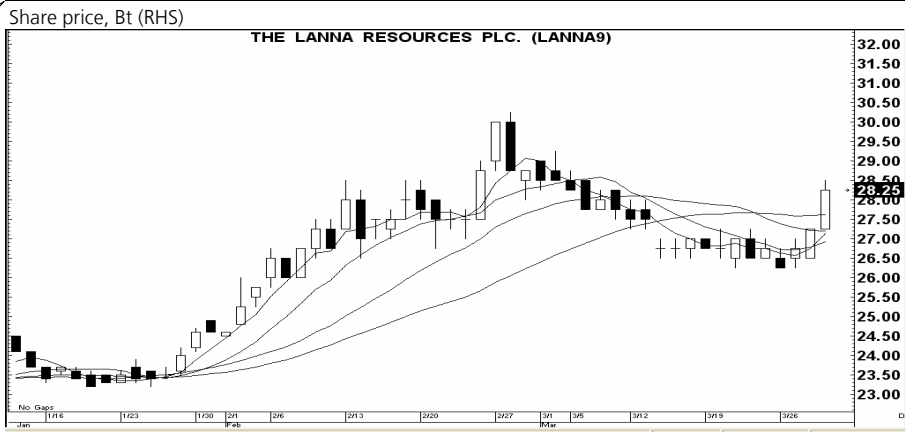
กราฟทางเทคนิคหุ้น DIMET ราคาปิดเมื่อวาน 1.86 บาท



ที่มา: บลจ.บัวหลวง

LANNA (28.25 บาท)
 สัญญาณ: ขึ้น
 เครื่องชี้: ดี
 แนะนำ: เก็งกำไรเร็ว
 ความเห็น: แรงเหวี่ยง 29.25; ให้
 ขายตัดขาดทุนหาก
 ราคาต่ำกว่า 27.75

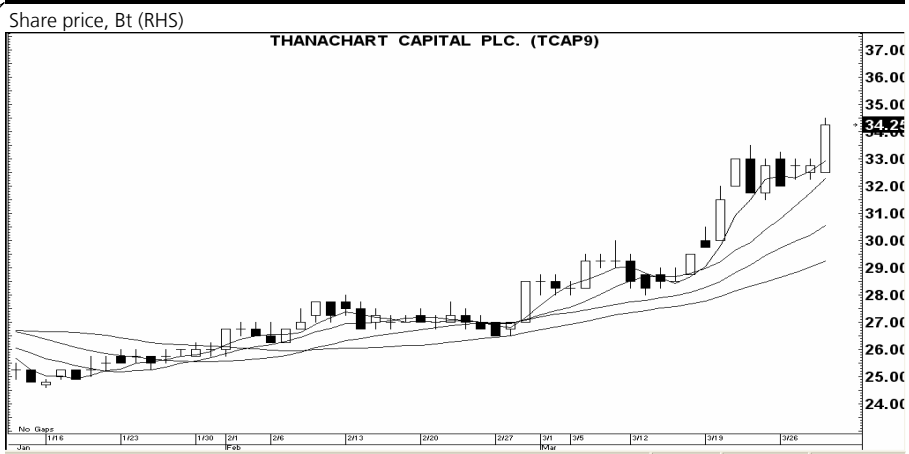
กราฟทางเทคนิคหุ้น LANNA ราคาปิดเมื่อวาน 28.25 บาท



ที่มา: บลจ.บัวหลวง

TCAP* (34.25 บาท)
 สัญญาณ: ขึ้น
 เครื่องชี้: ดี
 แนะนำ: เก็งกำไรเร็ว
 ความเห็น: แรงเหวี่ยง 35.75; ให้
 ขายตัดขาดทุนหาก
 ราคาต่ำกว่า 33.50

กราฟทางเทคนิคหุ้น TCAP* ราคาปิดเมื่อวาน 34.25 บาท



ที่มา: บลจ.บัวหลวง

หมายเหตุ: หุ้นเด่นที่แนะนำนี้เป็นการคำนวณทางกราฟ (Charting) ที่แสดงกำลัง (Strength) และแรงเหวี่ยง (Momentum) ใน 1 วันหรืออย่างมากไม่เกิน 2 วัน จึงเหมาะสำหรับผู้เก็งกำไร 1-2 วันเท่านั้น ผู้เก็งกำไรพึงต้องจำกัดผลขาดทุน สำหรับผู้เก็งกำไรระยะสั้น 5 วันให้ดูรายชื่อหุ้นเทคนิคในหน้าหนังสือ

Disclaimer

บริษัทหลักทรัพย์ เคจีไอ (ประเทศไทย) จำกัด (มหาชน) (“บริษัท”) มิได้ให้การรับรองใดๆ ถึงความถูกต้องและแท้จริงของข้อมูลในเอกสารนี้ (“ข้อมูล”) ดังนั้นไม่ว่าจะด้วยเหตุใดก็ตาม บริษัทฯ ไม่ขอรับผิดชอบต่อความเสียหายในรายได้ หรือผลประโยชน์ใดๆ ทั้งทางตรงและทางอ้อมที่เกิดขึ้นจากการใช้ ข้อมูล และข้อมูลนี้มิได้จัดทำขึ้นเพื่อเป็นการชักชวนหรือขานรับให้ซื้อขายหลักทรัพย์ใดๆ ทั้งนี้ข้อมูลถูกจัดทำขึ้นจากแหล่งข้อมูลที่เป็นปัจจุบันและ บริษัทฯ สงวนสิทธิ์ในการแก้ไขข้อความใดๆ ในเอกสารนี้โดยมิต้องบอกกล่าวล่วงหน้า

รายงานเอ็นวีดีอาร์ (NVDR) ประจำวัน
มูลค่าเพิ่มขึ้นสูงสุด 20 อันดับ

ชื่อหุ้น	ราคา (บาท)	จำนวนหุ้นที่ถือ (ล้านหุ้น)		เอ็นวีดีอาร์เปลี่ยนแปลง		
		28 มี.ค. 55	29 มี.ค. 55	(พันหุ้น)	มูลค่า (ล้านบาท)	(%)
CWT	10.70	65.71	65.71	-	-	-
KYE	217.00	22.00	22.00	-	-	-
PTT	358.00	2,859.06	2,860.28	1,218.4	434.34	0.0
KBANK	157.00	2,394.07	2,395.32	1,247.3	193.91	0.1
CPF	36.50	7,744.43	7,749.52	5,084.1	186.00	0.1
PTTEP	179.00	3,321.14	3,321.97	827.9	147.70	0.0
TOP	72.25	2,040.81	2,042.75	1,942.6	140.21	0.1
TCAP	34.25	1,336.87	1,340.26	3,387.1	115.43	0.3
SCB	146.00	3,395.15	3,395.85	701.0	102.80	0.0
BANPU	614.00	272.47	272.64	161.4	99.06	0.1
IRPC	4.72	20,441.75	20,455.83	14,086.9	66.26	0.1
PTTGC	72.25	4,509.44	4,510.34	898.6	64.88	0.0
DTAC	83.25	2,366.58	2,367.28	701.2	58.22	0.0
HEMRAJ	2.82	9,752.57	9,772.30	19,728.4	56.72	0.2
KTB	17.70	11,208.71	11,211.77	3,064.0	54.09	0.0
BCP	23.70	1,377.21	1,379.48	2,267.8	53.55	0.2
SCC	362.00	1,200.54	1,200.65	109.2	39.51	0.0
BAY	27.00	6,080.97	6,082.38	1,412.3	38.66	0.0
INTUCH	58.50	3,208.94	3,209.60	658.0	38.51	0.0
TISCO	41.50	728.55	729.20	655.9	27.05	0.1

ที่มา: ตลาดหลักทรัพย์ฯ และ เคจี ไอ (ประเทศไทย)

หมายเหตุ: ข้อมูลผลของการสะสมอาจ มีการเปลี่ยนแปลงได้ภายหลังการปรับปรุงโดยตลาดหลักทรัพย์ฯ

มูลค่าลดลงสูงสุด 20 อันดับ

ชื่อหุ้น	ราคา (บาท)	จำนวนหุ้นที่ถือ (ล้านหุ้น)		เอ็นวีดีอาร์เปลี่ยนแปลง		
		28 มี.ค. 55	29 มี.ค. 55	(พันหุ้น)	มูลค่า (ล้านบาท)	(%)
BBL	185.00	1,908.01	1,907.06	(944.4)	(174.55)	(0.0)
THCOM	15.60	1,090.84	1,084.75	(6,090.4)	(91.70)	(0.6)
CPALL	65.25	4,497.40	4,496.32	(1,075.7)	(69.52)	(0.0)
BH	54.50	728.30	727.48	(816.4)	(44.05)	(0.1)
CPN	46.00	2,178.07	2,177.25	(814.9)	(37.43)	(0.0)
IVL	38.00	4,815.47	4,814.57	(905.6)	(34.46)	(0.0)
KK	37.00	634.59	634.08	(510.5)	(18.76)	(0.1)
SIRI	1.93	7,106.85	7,098.73	(8,125.6)	(15.72)	(0.1)
ADVANC	184.00	2,974.25	2,974.18	(72.0)	(12.75)	(0.0)
WORK	20.60	250.47	250.02	(454.0)	(9.45)	(0.2)
CENTEL	12.90	1,350.39	1,349.93	(464.1)	(6.03)	(0.0)
BEC	50.75	1,999.65	1,999.55	(95.3)	(5.12)	(0.0)
THAI	26.00	2,183.65	2,183.49	(160.1)	(4.24)	(0.0)
LOXLEY	3.90	1,998.63	1,997.67	(961.0)	(3.72)	(0.0)
SYNTEC	0.89	1,595.84	1,591.79	(4,053.1)	(3.61)	(0.3)
GSTEEL	0.46	17,031.41	17,024.38	(7,028.6)	(3.23)	(0.0)
TKS	7.90	248.04	247.64	(400.0)	(3.17)	(0.2)
PF	1.28	4,726.50	4,724.07	(2,429.5)	(3.10)	(0.1)
AMATA	16.80	1,070.50	1,070.37	(131.4)	(2.18)	(0.0)
BECL	21.40	769.56	769.48	(79.9)	(1.69)	(0.0)

รายงานหุ้นที่ถูกสั่งห้ามจำหน่าย (Silent Period) (เรียงตามวันที่สิ้นสุด)

ชื่อหุ้น	ระยะเวลาห้ามจำหน่าย		จำนวนหุ้น (ล้านหุ้น)	ร้อยละของหุ้นชำระแล้ว	ทุนชำระแล้ว (ล้านบาท)	จำนวนหุ้นห้ามจำหน่ายคงเหลือ (ล้านหุ้น)				วันแรกในแต่ละช่วงที่สามารถจำหน่ายหุ้นได้				จำนวนหุ้นที่ห้ามจำหน่ายแต่ละช่วง (ล้านหุ้น)			
	วันเริ่มต้น	วันสิ้นสุด				6M	12M	18M	24M	6M	12M	18M	24M	6M	12M	18M	24M
VTE	9 มี.ค. 54	8 มี.ค. 55	44.00	55.00	80.00	44.00	33.00	Free	Free	8 ก.ย. 54	8 มี.ค. 55	8 ก.ย. 55	8 มี.ค. 56	11.00	33.00	-	-
LHBANK	10 พ.ค. 54	9 พ.ค. 55	6,254.12	54.52	11,472.10	6,254.12	4,690.59	Free	Free	9 พ.ย. 54	9 พ.ค. 55	9 พ.ย. 55	9 พ.ค. 56	1,563.53	4,690.59	-	-
UIC	3 มิ.ย. 54	2 มิ.ย. 55	71.50	55.00	130.00	71.50	53.63	Free	Free	2 ธ.ค. 54	2 มิ.ย. 55	2 ธ.ค. 55	2 มิ.ย. 56	17.88	53.63	-	-
COLOR	14 มิ.ย. 54	13 มิ.ย. 55	79.89	55.00	145.25	79.89	59.92	Free	Free	13 ธ.ค. 54	13 มิ.ย. 55	13 ธ.ค. 55	13 มิ.ย. 56	19.97	59.92	-	-
QTC	28 ก.ค. 54	27 ก.ค. 55	110.00	55.00	200.00	110.00	82.50	Free	Free	27 มี.ค. 55	27 ก.ค. 55	27 มี.ค. 56	27 ก.ค. 56	27.50	82.50	-	-
APCS	29 ก.ย. 54	28 ก.ย. 55	165.00	55.00	300.00	165.00	123.75	Free	Free	28 มี.ค. 55	28 ก.ย. 55	28 มี.ค. 56	28 ก.ย. 56	41.25	123.75	-	-
APCO	4 พ.ย. 54	3 พ.ย. 55	110.00	55.00	200.00	110.00	82.50	Free	Free	3 พ.ค. 55	3 พ.ย. 55	3 พ.ค. 56	3 พ.ย. 56	27.50	82.50	-	-
KBS	27 พ.ค. 54	26 พ.ย. 55	275.00	55.00	500.00	275.00	206.25	Free	Free	26 พ.ย. 54	26 พ.ค. 55	26 พ.ย. 55	26 พ.ค. 56	68.75	206.25	-	-
HYDRO	15 ธ.ค. 54	14 ธ.ค. 55	71.50	55.00	130.00	71.50	53.63	Free	Free	14 มิ.ย. 55	14 ธ.ค. 55	14 มิ.ย. 56	14 ธ.ค. 56	17.88	53.63	-	-
CHOW	21 ธ.ค. 54	20 ธ.ค. 55	440.00	55.00	800.00	440.00	330.00	Free	Free	20 มิ.ย. 55	20 ธ.ค. 55	20 มิ.ย. 56	20 ธ.ค. 56	110.00	330.00	-	-

ที่มา: ตลาดหลักทรัพย์ฯ และ เคจี ไอ (ประเทศไทย)

หมายเหตุ: BMCL มีหุ้นที่ถูกสั่งห้ามจำหน่ายคงเหลือในช่วง 30M =3,107.0 ล้านหุ้น, 36M=1,553.5 ล้านหุ้น และหลังจาก 36M=Free

Disclaimer

บริษัทหลักทรัพย์ เคจีไอ (ประเทศไทย) จำกัด (มหาชน) (“บริษัท”) มิได้ให้การรับรองใดๆ ถึงความถูกต้องและแท้จริงของข้อมูลในเอกสารนี้ (“ข้อมูล”) ดังนั้นไม่ว่าจะด้วยเหตุใดก็ตาม บริษัทไม่ขอรับผิดชอบต่อความเสียหายในรายได้ หรือผลประโยชน์ใดๆ ทั้งทางตรงและทางอ้อมที่เกิดขึ้นจากการใช้ ข้อมูล และข้อมูลนี้มิได้จัดทำขึ้นเพื่อเป็นการชักชวนหรือขี้นำให้ซื้อขายหลักทรัพย์ใดๆ ทั้งนี้ข้อมูลถูกจัดขึ้นจากแหล่งข้อมูลที่เป็นปัจจุบันและ บริษัทสงวนสิทธิในการแก้ไขข้อความใดๆในเอกสารนี้โดยมิต้องบอกกล่าวล่วงหน้า

รายงานการเปลี่ยนแปลงการถือครองหลักทรัพย์ของผู้บริหาร (Change of Management Holdings)

ชื่อบริษัท	ชื่อผู้บริหาร	ความสัมพันธ์*	ประเภท	จำนวน (หุ้น)				ราคา (บาท)
				ซื้อ	ขาย	รับโอน	โอนออก	
AIT	กัจจา เหล่าบุญชัย	ผู้จัดทำ	หุ้นสามัญ		15,000			61.33
BEC	ฉัตรชัย เทียมทอง	คู่สมรส	หุ้นสามัญ		250,000			52.00
BGH	กานานุช เล็กวิจิตร	ผู้จัดทำ	หุ้นสามัญ	2,365,888				75.00
	กานานุช เล็กวิจิตร	ผู้จัดทำ	หุ้นสามัญ	1,627,204				75.10
BROOK	อมรศักดิ์ เกตุจรรยา	ผู้จัดทำ	ใบสำคัญฯ		3,675,300			0.85
DELTA	หมิง เจิง หวัง	ผู้จัดทำ	หุ้นสามัญ		25,000			26.25
DEMCO	ไมตรี ลักษณะโกเศศ	ผู้จัดทำ	หุ้นสามัญ		30,320			3.62
GLOBAL	วารุณี สุริยวานากุล	ผู้จัดทำ	หุ้นสามัญ				4,000,000	-
	วารุณี สุริยวานากุล	ผู้จัดทำ	ใบสำคัญฯ		600,000			6.30
IVL	วิลเลียม เชลล์วิวิต ไฮเน็ค	ผู้จัดทำ	หุ้นสามัญ	59,440				41.16
PF	วิชาญ ศิริเวชวารุณ	ผู้จัดทำ	หุ้นสามัญ		500,000			1.12
	วิชาญ ศิริเวชวารุณ	ผู้จัดทำ	หุ้นสามัญ		500,000			1.35
PRIN	พัชรี โกวิทจินดาชัย	ผู้จัดทำ	หุ้นสามัญ				20,000,000	-
PTT	สรากร กุลธรรม	ผู้จัดทำ	หุ้นสามัญ		1,000			359.00
SGP	วรวิทย์ วีระวรวงศ์	ผู้จัดทำ	หุ้นสามัญ	100,000				15.40
SMK	ประดิษฐ์ รอดลอยทุกข์	ผู้จัดทำ	หุ้นสามัญ		1,000			252.00
SMPC	บัทมา เลี้ยววงษ์	ผู้จัดทำ	หุ้นสามัญ	2,666,666				12.09
TIPCO	พรชัย พูลสุขสมบัติ	ผู้จัดทำ	หุ้นสามัญ		150,000			5.83
TTI	บุญนำ บุญนำทรัพย์	ผู้จัดทำ	หุ้นสามัญ				100,000	-
	กำจร ชื่นชูจิตต์	ผู้จัดทำ	หุ้นสามัญ		1,200			26.00
		สัมพันธ์ *	หลักทรัพย์					

ที่มา: เว็บไซต์ ก.ล.ด.

 หมายเหตุ: * กรณีที่บริษัทมีผู้บริหารเป็นคู่สมรสกัน ถ้ามีการซื้อขายหลักทรัพย์ คู่สมรสทั้ง 2 คน จะมีหน้าที่ต้องรายงาน ซึ่งจะทำให้เกิดการแสดงผลการเข้าซื้อหุ้น เช่น นาย A และนาง B เป็นคู่สมรสกันและเป็นผู้บริหารของ บมจ. AB ทั้งคู่
 ถ้า นาย A ซื้อหุ้น AB 1 รายการ การแสดงผลข้อมูลจะเป็น 2 รายการดังนี้ รายการที่ 1 นาย A ผู้จัดทำ ซื้อหุ้น รายการที่ 2 นาง B คู่สมรส ซื้อหุ้น จึงขอให้ใช้ข้อมูลด้วยความระมัดระวัง

ปฏิทินหุ้น

จันทร์	อังคาร	พุธ	พฤหัสบดี	ศุกร์
26 มี.ค. 55	27 มี.ค. 55	28 มี.ค. 55	29 มี.ค. 55	30 มี.ค. 55
BGH XD @ 1.10 บาท จ่าย 4 พ.ค. 55 WORK XD @ 0.40 บาท จ่าย 14 พ.ค. 55 SKR XD @ 0.6 บาท WG XD @ 4.5 บาท จ่าย 24 พ.ค. 55 IFEC XD @ 0.18 บาท TTTM XD @ 1.5 บาท จ่าย 25 พ.ค. 55 BH13CA ขึ้น SP เพื่อใช้สิทธิ์ครั้งสุดท้าย CPF13PA ขึ้น SP เพื่อใช้สิทธิ์ครั้งสุดท้าย DELT13CA ขึ้น SP เพื่อใช้สิทธิ์ครั้งสุดท้าย KK13CA ขึ้น SP เพื่อใช้สิทธิ์ครั้งสุดท้าย ตั้งแต่ 26 - 29 มี.ค. 55 BAY18CB เข้าเทรด SET วันแรก IRPC18CB เข้าเทรด SET วันแรก PTTE18CA เข้าเทรด SET วันแรก SCC18CA เข้าเทรด SET วันแรก TRUE18CC เข้าเทรด SET วันแรก ส่วนเพิ่ม SCB08PA เข้าเทรด 30 ล้านหน่วย เพิ่มทุน SAMTEL เข้าเทรด 60,000 หุ้น เพิ่มทุน TGPRO เข้าเทรด 250 ล้านหุ้น	KIAT XD @ 0.25 บาท KIAT XD @ 10:1 หุ้น จ่าย 4 พ.ค. 55 SGP XD @ 0.3 บาท จ่าย 8 พ.ค. 55 SMK XD @ 9 บาท จ่าย 9 พ.ค. 55 DTC XD @ 0.5 บาท จ่าย 11 พ.ค. 55 CMR XD @ 1.9 บาท NTV XD @ 6.11 บาท จ่าย 25 พ.ค. 55 PERM XD @ 0.04 บาท จ่าย 30 พ.ค. 55 BANP18CB เข้าเทรด SET วันแรก ESSO18CB เข้าเทรด SET วันแรก KBAN18CA เข้าเทรด SET วันแรก STA18CA เข้าเทรด SET วันแรก TMB18CC เข้าเทรด SET วันแรก เพิ่มทุน KSL เข้าเทรด 557,487 หุ้น เพิ่มทุน NEP เข้าเทรด 16,400,000 หุ้น เพิ่มทุน AP เข้าเทรด 3,240,600 หุ้น เพิ่มทุน EARTH เข้าเทรด 128,794 หุ้น เพิ่มทุน BH เข้าเทรด 9,624 หุ้น	TCP XD @ 0.60 บาท จ่าย 12 เม.ย. 55 TBSP XD @ 6.0 บาท จ่าย 19 เม.ย. 55 AYUD XD @ 0.5 บาท จ่าย 8 พ.ค. 55 SAMTEL XD @ 0.36 บาท จ่าย 9 พ.ค. 55 UMI XD @ 0.13 บาท จ่าย 22 พ.ค. 55 GLAND XD @ 0.03 บาท TONHUA XD @ 0.023 บาท จ่าย 24 พ.ค. 55 BANP13CE ขึ้น SP เพื่อใช้สิทธิ์ครั้งสุดท้าย BGH13CB ขึ้น SP เพื่อใช้สิทธิ์ครั้งสุดท้าย HMPR13CB ขึ้น SP เพื่อใช้สิทธิ์ครั้งสุดท้าย ตั้งแต่ 28 มี.ค. - 2 เม.ย. 55 เพิ่มทุน JMART เข้าเทรด 45,000,000 หุ้น ส่วนเพิ่ม JMART-W1 เข้าเทรด 9 ล้านหุ้น IVL18PA เข้าเทรด SET วันแรก PTTE18PA เข้าเทรด SET วันแรก	G-CON XD @ 0.08 บาท SF XD @ 0.01389 บาท SF XD @ 8:1 หุ้น จ่าย 20 เม.ย. 55 TMD XD @ 6 บาท จ่าย 8 พ.ค. 55 SIM XD @ 0.01 บาท จ่าย 10 พ.ค. 55 SAMART XD @ 0.3 บาท จ่าย 11 พ.ค. 55 TSTE XD @ 0.24 บาท TTI XD @ 0.50 บาท จ่าย 25 พ.ค. 55	TGCI XD @ 0.1 บาท จ่าย 20 เม.ย. 55 KCE XD @ 0.1 บาท จ่าย 10 พ.ค. 55 OISHI XD @ 0.7 บาท จ่าย 23 พ.ค. 55 MK XD @ 0.08 บาท จ่าย 24 พ.ค. 55 OGC XD @ 1.35 บาท จ่าย 25 พ.ค. 55 TSC XD @ 0.5 บาท UT XD @ 0.20 บาท UT-P XD @ 0.20 บาท ส่วนเพิ่ม BBL06PB เข้าเทรด 39 ล้านหน่วย
2 เม.ย. 55	3 เม.ย. 55	4 เม.ย. 55	5 เม.ย. 55	6 เม.ย. 55
ADVANC @ 4.26 บาท จ่าย 23 เม.ย. 55 DCC @ 0.62 บาท จ่าย 4 พ.ค. 55 SPPT @ 0.1 บาท จ่าย 10 พ.ค. 55 GFPT @ 0.33 บาท จ่าย 15 พ.ค. 55 IRCP XD @ 0.1 บาท จ่าย 21 พ.ค. 55 CPI XD @ 0.24 บาท SAWANG XD @ 0.50 บาท จ่าย 22 พ.ค. 55 DTCI XD @ 0.5 บาท จ่าย 23 พ.ค. 55 BEC XD @ 1 บาท จ่าย 24 พ.ค. 55 SUC XD @ 1.50 บาท UP XD @ 2.2 บาท UPF XD @ 4 บาท เพิ่มทุน PREB เข้าเทรด 5,117,500 หุ้น LHPF เข้าเทรด SET วันแรก	BIGC01CA ขึ้น SP เพื่อใช้สิทธิ์ครั้งสุดท้าย BLA01CA ขึ้น SP เพื่อใช้สิทธิ์ครั้งสุดท้าย TCAP01CA ขึ้น SP เพื่อใช้สิทธิ์ครั้งสุดท้าย ตั้งแต่ 3 - 10 เม.ย. 55 CSL XD @ 0.27 บาท จ่าย 24 เม.ย. 55 ASK XD @ 1 บาท ASK XR 2:1 @ 10 บาท จ่าย 14 พ.ค. 55 TCOAT XD @ 0.50 บาท จ่าย 28 พ.ค. 55	EASTW XD @ 0.3 บาท จ่าย 24 เม.ย. 55 INTUCH XD @ 1.58 บาท SCC XD @ 7 บาท จ่าย 26 เม.ย. 55 DTAC XD @ 1.38 บาท จ่าย 27 เม.ย. 55 NSI XD @ 1 บาท จ่าย 24 พ.ค. 55 LTX XD @ 2.25 บาท จ่าย 25 พ.ค. 55	CSP XD @ 0.12 บาท FORTH XD @ 0.17 บาท จ่าย 27 เม.ย. 55 M-AAA XD @ 0.191 บาท MINT XD @ 0.15 บาท MINT XD @ 10:1 หุ้น จ่าย 30 เม.ย. 55	วันพระบาทสมเด็จพระพุทธยอดฟ้าจุฬาโลก มหาราชและวันพระโลกมาจักรับบรมราชาวงศ์
9 เม.ย. 55	10 เม.ย. 55	11 เม.ย. 55	12 เม.ย. 55	13 เม.ย. 55
วันหยุดพิเศษ	BIGC XD @ รสประชุม จ่าย 25 พ.ค. 55 EPCC XD @ 0.055 บาท จ่าย 26 เม.ย. 55 KBANK XD @ 2 บาท จ่าย 27 เม.ย. 55	CGS XD @ 0.088 บาท จ่าย 27 เม.ย. 55 SORKON XD @ 3 บาท SSF XD @ 0.57 บาท จ่าย 30 เม.ย. 55	BANPU XD @ 9.0 บาท GC XD @ 0.16 บาท จ่าย 30 เม.ย. 55 HTECH XD @ 0.07 บาท จ่าย 2 พ.ค. 55 CHOW XD @ 0.10 บาท จ่าย 3 พ.ค. 55 HYDRO XD @ 0.26 บาท SAMCO XD @ 0.02 บาท จ่าย 4 พ.ค. 55	วันสงกรานต์

Disclaimer

บริษัทหลักทรัพย์ เคจีไอ (ประเทศไทย) จำกัด (มหาชน) (“บริษัท”) มิได้ให้การรับรองใดๆ ถึงความถูกต้องและแท้จริงของข้อมูลในเอกสารนี้ (“ข้อมูล”) ดังนั้นไม่ว่าจะด้วยเหตุใดก็ตาม บริษัทไม่ขอรับผิดชอบต่อความเสียหายในรายได้ หรือผลประโยชน์ใดๆ ทั้งทางตรงและทางอ้อมที่เกิดขึ้นจากการใช้ ข้อมูล และข้อมูลนี้มิได้จัดทำขึ้นเพื่อเป็นการชักชวนหรือชี้แนะให้ซื้อขายหลักทรัพย์ใดๆ ทั้งนี้ข้อมูลถูกจัดทำขึ้นจากแหล่งข้อมูลที่เป็นปัจจุบันและ บริษัทสงวนสิทธิ์ในการแก้ไขข้อความใดๆ ในเอกสารนี้โดยมิต้องบอกกล่าวล่วงหน้า

ปฏิทินหุ้น (ต่อ)

จันทร์	อังคาร	พุธ	พฤหัสบดี	ศุกร์
16 เม.ย. 55	17 เม.ย. 55	18 เม.ย. 55	19 เม.ย. 55	20 เม.ย. 55
หยุดชดเชยวันสงกรานต์	HMPRO XD @ 0.15 บาท จ่าย 27 เม.ย. 55 TCAP XD @ 0.70 บาท TCAP-P XD @ 0.70 บาท จ่าย 30 เม.ย. 55 AI XD @ 0.15 บาท จ่าย 2 พ.ค. 55 SCB XD @ 2.50 บาท SCB-P XD @ 2.50 บาท TVI XD @ 0.15 บาท จ่าย 4 พ.ค. 55	SPORT XD @ 0.04 บาท จ่าย 4 พ.ค. 55 CNT XD @ 0.3 บาท จ่าย 8 พ.ค. 55 GUNKUL XD @ 0.1 บาท GUNKUL XD @ 10:1 หุ้น TMB XD @ 0.03 บาท จ่าย 9 พ.ค. 55	AIT XD @ 3.50 บาท จ่าย 4 พ.ค. 55 BBL XD @ 4.0 บาท จ่าย 8 พ.ค. 55 KTB XD @ 0.62 บาท KTB-P XD @ 0.7745 บาท จ่าย 9 พ.ค. 55	TUF XR 5:1 @ 50 บาท
23 เม.ย. 55	24 เม.ย. 55	25 เม.ย. 55	26 เม.ย. 55	27 เม.ย. 55
AHC XD @ 3.5 บาท จ่าย 8 พ.ค. 55 SABINA XD @ 0.15 บาท จ่าย 9 พ.ค. 55 KMC XR 1:10 @ 0.40 บาท KMC XW 2(หุ้นเพิ่มทุน):1 @ 10:1 KMC XW 10:1 @ 10:1	UBIS XD @ 0.18 บาท จ่าย 8 พ.ค. 55 AF XD @ 1.0 บาท จ่าย 9 พ.ค. 55 MFC XD @ 2 บาท จ่าย 11 พ.ค. 55	APRINT XD @ 0.9 บาท จ่าย 10 พ.ค. 55 SSC XD @ 0.75 บาท จ่าย 11 พ.ค. 55 TVO-W2 ขึ้น SP เพื่อใช้สิทธิ์ครั้งสุดท้าย TVO-W3 ขึ้น SP เพื่อใช้สิทธิ์ครั้งสุดท้าย ตั้งแต่ 25 เม.ย. - 18 พ.ค. 55	LHBANK XD @ 0.0037 บาท LHBANK XD @ 30:1 หุ้น จ่าย 21 พ.ค. 55 AJ XD @ 0.1 บาท PPM XD @ 0.1 บาท จ่าย 21 พ.ค. 55	KWC XD @ 4.20 บาท SC XD @ 0.65 บาท จ่าย 17 พ.ค. 55 APCS XD @ 0.15 บาท APCS XD @ 10:1 หุ้น FSS XD @ 0.06 บาท PHOL XD @ 0.1 บาท SIS XD @ 0.15 บาท SIS XD @ 10:1 หุ้น จ่าย 18 พ.ค. 55 SCG XD @ 0.15 บาท จ่าย 21 พ.ค. 55 CENTEL XD @ 0.15 บาท UOBKH XD @ 0.06 บาท จ่าย 22 พ.ค. 55
30 เม.ย. 55	1 พ.ค. 55	2 พ.ค. 55	3 พ.ค. 55	4 พ.ค. 55
BGT XD @ 0.012 บาท BGT XD @ 8:1 หุ้น JUBILE XD @ 0.29 บาท จ่าย 15 พ.ค. 55 ASIAN XD @ 0.15 บาท MOONG XD @ 0.20 บาท TRT XD @ 0.25 บาท จ่าย 17 พ.ค. 55 AMATA XD @ 0.25 บาท NC XD @ 0.75 บาท PG XD @ 0.60 บาท S & J XD @ 1 บาท SPI XD @ 0.23 บาท TNL XD @ 0.6362 บาท TPCORP XD @ 0.40 บาท WACOAL XD @ 2.1 บาท จ่าย 18 พ.ค. 55 BAY XD @ 0.35 บาท CK XD @ 0.25 บาท ICC XD @ 1.1 บาท P-FCB XD @ 0.75 บาท SPC XD @ 0.9 บาท TF XD @ 1.47 บาท จ่าย 22 พ.ค. 55 BTNC XD @ 0.5 บาท PB XD @ 0.54 บาท จ่าย 23 พ.ค. 55	วันแรงงานแห่งชาติ	TICON XD @ 0.20 บาท จ่าย 17 พ.ค. 55 BECL XD @ 0.7 บาท LH XD @ 0.23 บาท SAUCE XD @ 1.22 บาท จ่าย 18 พ.ค. 55 NINE XD @ 0.15 บาท จ่าย 22 พ.ค. 55 POST XD @ 0.10 บาท SCCC XD @ 6 บาท จ่าย 23 พ.ค. 55 A XD @ 0.03 บาท ALUCON XD @ 6 บาท CSR XD @ 1.40 บาท OHTL XD @ 3 บาท TISCO XD @ 2.35 บาท TISCO-P XD @ 2.35 บาท จ่าย 25 พ.ค. 55	APCO XD @ 0.25 บาท GFM XD @ 1 บาท LALIN XD @ 0.10 บาท SYMC XD @ 0.38 บาท TMI XD @ 5:1 หุ้น TPC XD @ 0.7 บาท UKEM XD @ 0.09 บาท จ่าย 18 พ.ค. 55 AS XD @ 0.343 บาท MFEC XD @ 0.33 บาท MODERN XD @ 0.25 บาท OCC XD @ 0.70 บาท THIP XD @ 2.5 บาท จ่าย 21 พ.ค. 55 CPALL XD @ 1.25 บาท CPALL XD @ 1:1 หุ้น DEMCO XD @ 0.08 บาท จ่าย 22 พ.ค. 55 PRECHA XD @ 0.05 บาท SMM XD @ 0.02 บาท จ่าย 23 พ.ค. 55 CI XD @ 0.06 บาท HFT XD @ 0.06 บาท IHL XD @ 0.01852 บาท IHL XD @ 6:1 หุ้น PHATRA XD @ 1.28 บาท จ่าย 24 พ.ค. 55	AGE XD @ 0.00695 บาท AGE XD @ 4:1 หุ้น BAFS XD @ 0.4 บาท HTC XD @ 0.12 บาท NOBLE XD @ 0.3 บาท PDI XD @ 0.5 บาท จ่าย 23 พ.ค. 55 AP XD @ 0.18 บาท จ่าย 24 พ.ค. 55 ESSO XD @ 0.05 บาท KDH XD @ 2 บาท MATI XD @ 0.25 บาท SSSC XD @ 2.6 บาท STA XD @ 0.5 บาท SYNTEC XD @ 0.02 บาท TFD XD @ 0.01 บาท TFD XD @ 12.50:1 หุ้น TOPP XD @ 3.80 บาท TWFP XD @ 7 บาท VNT XD @ 1 บาท จ่าย 25 พ.ค. 55

Disclaimer

บริษัทหลักทรัพย์ เคจีไอ (ประเทศไทย) จำกัด (มหาชน) (“บริษัท”) มีได้ให้การรับรองใดๆ ถึงความถูกต้องและแท้จริงของข้อมูลในเอกสารนี้ (“ข้อมูล”) ดังนั้นไม่ว่าจะด้วยเหตุใดก็ตาม บริษัทไม่ขอรับผิดชอบต่อความเสียหายในรายได้ หรือผลประโยชน์ใดๆ ทั้งทางตรงและทางอ้อมที่เกิดขึ้นจากการใช้ ข้อมูล และข้อมูลนี้มิได้จัดทำขึ้นเพื่อเป็นการชักชวนหรือชี้แนะให้ซื้อขายหลักทรัพย์ใดๆ ทั้งนี้ข้อมูลถูกจัดทำขึ้นจากแหล่งข้อมูลที่เป็นปัจจุบันและ บริษัทสงวนสิทธิ์ในการแก้ไขข้อความใดๆในเอกสารนี้โดยมีผลถาวรแล้วหน้า

ปฏิทินหุ้น (ต่อ)

จันทร์	อังคาร	พุธ	พฤหัสบดี	ศุกร์
30 เม.ย. 55	1 พ.ค. 55	2 พ.ค. 55	3 พ.ค. 55	4 พ.ค. 55
CPR XD @ 0.076 บาท จ่าย 25 พ.ค. 55			PR XD @ 1.02 บาท SE-ED XD @ 0.11112 บาท SE-ED XD @ 10:1 หุ้น TPOLY XD @ 0.08 บาท TRC XD @ 0.12 บาท จ่าย 24 พ.ค. 55 GLOW XD @ 1.238 บาท KK XD @ 1.40 บาท L&E XD @ 0.57 บาท TC XD @ 0.07 บาท VARO XD @ 0.20 บาท VARO XD @ 40:1 หุ้น จ่าย 25 พ.ค. 55	
7 พ.ค. 55	8 พ.ค. 55	9 พ.ค. 55	10 พ.ค. 55	11 พ.ค. 55
ชุดเซย์วันฉัตรมงคล	FMT XD @ 0.25 บาท UAC XD @ 0.10 บาท UAC XD @ 20:3 หุ้น จ่าย 18 พ.ค. 55 PJW XD @ 0.1 บาท TPAC XD @ 0.40 บาท จ่าย 21 พ.ค. 55 PM XD @ 0.14 บาท PT XD @ 0.10 บาท จ่าย 22 พ.ค. 55 CPN XD @ 0.37 บาท PREB XD @ 0.15 บาท PREB XD @ 20:1 หุ้น SHANG XD @ 0.75 บาท SPALI XD @ 0.30 บาท TRUBB XD @ 0.02778 บาท TRUBB XD @ 4:1 หุ้น VIBHA XD @ 0.19 บาท จ่าย 23 พ.ค. 55 2S XD @ 0.12 บาท BJC XD @ 0.45 บาท FE XD @ 9 บาท IVL XD @ 0.5 บาท SIMAT XD @ 0.0112 บาท SIMAT XD @ 10:1 หุ้น SITHAI XD @ 0.75 บาท TPA XD @ 4.50 บาท จ่าย 24 พ.ค. 55 BWG XD @ 0.05 บาท CHOTI XD @ 33.9 บาท DSGT XD @ 0.08 บาท KH XD @ 0.1 บาท PF XD @ 0.04 บาท SMIT XD @ 0.12 บาท จ่าย 25 พ.ค. 55 SST XD @ 0.02222 บาท SST XD @ 5:1 หุ้น จ่าย 28 พ.ค. 55 PLE XD @ 0.04 บาท จ่าย 25 พ.ค. 55	SCBLIF XD @ 30 บาท จ่าย 15 พ.ค. 55 QH XD @ 0.00926 บาท QH XD @ 12:1 หุ้น จ่าย 21 พ.ค. 55 COLOR XD @ 0.1 บาท จ่าย 23 พ.ค. 55 LST XD @ 0.08 บาท UPOIC XD @ 0.50 บาท จ่าย 25 พ.ค. 55 BLA XD @ 0.34 บาท MATCH XD @ 0.04 บาท	CPF XD @ 0.60 บาท จ่าย 24 พ.ค. 55	
14 พ.ค. 55	15 พ.ค. 55	16 พ.ค. 55	17 พ.ค. 55	18 พ.ค. 55
21 พ.ค. 55	22 พ.ค. 55	23 พ.ค. 55	24 พ.ค. 55	25 พ.ค. 55
		GSTEEL XR 3:1 @ 0.002 บาท		

ที่มา : ตลาดหลักทรัพย์ ฯ

ประจำวันที่ 30 มี.ค. 55

หมายเหตุ :

IPO : หุ้นเข้าใหม่

XD : ผู้ซื้อหลักทรัพย์ไม่ได้สิทธิรับเงินปันผล

XE : วันปิดสมุดทะเบียนผู้ถือใบสำคัญแสดงสิทธิ เพื่อการใช้สิทธิแปลงสภาพก่อนกำหนด

XR : ผู้ซื้อหลักทรัพย์ไม่ได้สิทธิจองซื้อหุ้นออกใหม่

XT : ผู้ซื้อหลักทรัพย์ไม่ได้สิทธิรับใบสำคัญแสดงสิทธิในการซื้อหุ้นเพิ่มทุนที่โอนสิทธิได้

XW : ผู้ซื้อหลักทรัพย์ไม่ได้สิทธิรับใบสำคัญแสดงสิทธิที่จะซื้อหลักทรัพย์

Disclaimer

บริษัทหลักทรัพย์ เคจีไอ (ประเทศไทย) จำกัด (มหาชน) (“บริษัท”) มิได้ให้การรับรองใดๆ ถึงความถูกต้องและแท้จริงของข้อมูลในเอกสารนี้ (“ข้อมูล”) ดังนั้นไม่ว่าจะด้วยเหตุใดก็ตาม บริษัทไม่ขอรับผิดชอบต่อความเสียหายในรายได้ หรือผลประโยชน์ใดๆ ทั้งทางตรงและทางอ้อมที่เกิดขึ้นจากการใช้ ข้อมูล และข้อมูลนี้มิได้จัดทำขึ้นเพื่อเป็นการชักชวนหรือชี้แนะให้ซื้อขายหลักทรัพย์ใดๆ ทั้งนี้ข้อมูลถูกจัดทำขึ้นจากแหล่งข้อมูลที่เป็นปัจจุบันและ บริษัทสงวนสิทธิในการแก้ไขข้อความใดๆ ในเอกสารนี้โดยมิต้องบอกกล่าวล่วงหน้า

รายงานผลสำรวจการกำกับดูแลกิจการบริษัทจดทะเบียน (CG Report)

ลำดับ	ชื่อบริษัท	ราคาปิด (บาท)	ชื่อย่อ	จำนวนตราสัญลักษณ์	ลำดับ	ชื่อบริษัท	ราคาปิด (บาท)	ชื่อย่อ	จำนวนตราสัญลักษณ์
1	บริษัท แอดวานซ์ อินโฟร์ เซอร์วิส จำกัด (มหาชน)	184.00	ADVANC	▲▲▲▲▲	37	บริษัท เอ็ม.ซี.เอส.สตeel จำกัด (มหาชน)	8.10	MCS	▲▲▲
2	บริษัท เอเชีย กรีน เอนเนอจี จำกัด (มหาชน)	5.95	AGE	▲▲▲	38	บริษัท โมเดิร์นฟาร์มกรุ๊ป จำกัด (มหาชน)	6.45	MODERN	N/R
3	บริษัท อามิก โอเทค จำกัด (มหาชน)	13.80	AH	▲▲▲	39	บริษัท พญา เรียลเอสเตท จำกัด (มหาชน)	15.30	PS	▲▲▲▲▲
4	บริษัท อมตะ คอร์ปอเรชั่น จำกัด (มหาชน)	16.80	AMATA	▲▲▲▲	40	บริษัท พีรเชิด ชิปปิง จำกัด (มหาชน)	15.90	PSL	▲▲▲▲▲
5	บริษัท ท่าอากาศยานไทย จำกัด (มหาชน)	57.00	AOT	▲▲▲▲▲	41	บริษัท ปตท. จำกัด (มหาชน)	358.00	PTT	▲▲▲▲▲
6	บริษัท เอเชียโทรคอมพิวติคัล ดีเวลอปเม้นท์ จำกัด (มหาชน)	5.95	AP	▲▲▲▲	42	บริษัท ปตท.สำรวจและผลิตปิโตรเลียม จำกัด (มหาชน)	179.00	PTTEP	▲▲▲▲▲
7	บริษัท บานปู จำกัด (มหาชน)	614.00	BANPU	▲▲▲▲▲	43	บริษัท พีทีที โกลบอล เคมิคอล จำกัด (มหาชน)	72.25	PTTGC	N/R
8	ธนาคารกรุงศรีอยุธยา จำกัด (มหาชน)	27.00	BAY	▲▲▲▲▲	44	บริษัท ควอลิตี้เฮาส์ จำกัด (มหาชน)	1.83	QH	▲▲▲▲▲
9	ธนาคารกรุงเทพ จำกัด (มหาชน)	185.00	BBL	▲▲▲▲▲	45	บริษัท อาร์ ซี แอล จำกัด (มหาชน)	6.85	RCL	▲▲▲
10	บริษัท บางจากปิโตรเลียม จำกัด (มหาชน)	23.70	BCP	▲▲▲▲▲	46	บริษัท ห้างสรรพสินค้าโรบินสัน จำกัด (มหาชน)	51.00	ROBINS	▲▲▲▲▲
11	บริษัท บีอีซี เวิลด์ จำกัด (มหาชน)	50.75	BEC	▲▲▲▲	47	บริษัท สวนอุตสาหกรรมโรจนะ จำกัด (มหาชน)	6.25	ROJNA	▲▲▲
12	บริษัท ทางด่วนกรุงเทพ จำกัด (มหาชน)	21.40	BECL	▲▲▲▲	48	บริษัท สาลี่อุตสาหกรรม จำกัด (มหาชน)	4.18	SALEE	N/R
13	บริษัท กรุงเทพดุสิตเวชการ จำกัด (มหาชน)	88.00	BGH	N/R	49	บริษัท สมบูรณ์ แอ็คควาไรตี เทคโนโลยี จำกัด (มหาชน)	28.25	SAT	▲▲▲▲▲
14	บริษัท บีทีเอส กรุ๊ป โฮลดิ้ง จำกัด (มหาชน)	171.00	BIGC	▲▲▲▲▲	50	ธนาคารไทยพาณิชย์ จำกัด (มหาชน)	146.00	SCB	▲▲▲▲▲
15	บริษัท บีทีเอส กรุ๊ป โฮลดิ้ง จำกัด (มหาชน)	0.78	BTS	▲▲▲▲▲	51	บริษัท ปูนซิเมนต์ไทย จำกัด (มหาชน)	362.00	SCC	▲▲▲▲▲
16	บริษัท ช.การช่าง จำกัด (มหาชน)	7.95	CK	▲▲▲▲	52	บริษัท สุภาลัย จำกัด (มหาชน)	15.70	SPALI	▲▲▲▲
17	บริษัท ซีพี ออลล์ จำกัด (มหาชน)	65.25	CPALL	▲▲▲▲▲	53	บริษัท ศรีตังเอนโทรอินสตรูเมนต์ จำกัด (มหาชน)	21.20	STA	▲▲▲▲
18	บริษัท เซ็นทรัลพัฒนา จำกัด (มหาชน)	46.00	CPN	▲▲▲▲▲	54	บริษัท ไทยสแตนเลย์การไฟฟ้า จำกัด (มหาชน)	186.00	STANLY	▲▲▲▲
19	บริษัท โคนาสต์เซรามิก จำกัด (มหาชน)	66.00	DCC	▲▲▲	55	บริษัท ซิโน-ไทย เอ็นจิเนียริ่งแอนด์คอนสตรัคชั่น จำกัด (มหาชน)	13.80	STEC	▲▲▲▲
20	บริษัท กระบือหลวงคาวตาราเพชร จำกัด (มหาชน)	5.85	DRT	▲▲▲	56	บริษัท ทีบีไอแอสฟัลท์ จำกัด (มหาชน)	48.75	TASCO	▲▲▲▲
21	บริษัท โทเทิล แอ็คเซ็ส คอมมูนิเคชั่น จำกัด (มหาชน)	83.25	DTAC	▲▲▲▲	57	บริษัท การบินไทย จำกัด (มหาชน)	26.00	THAI	▲▲▲▲
22	บริษัท จัดการและพัฒนาทรัพยากรน้ำภาคตะวันออก จำกัด (มหาชน)	7.45	EASTW	▲▲▲▲▲	58	บริษัท ทัศนอินดัสทรี คอนเน็คชั่น จำกัด (มหาชน)	13.00	TICON	▲▲▲
23	บริษัท เหมราชพัฒนาที่ดิน จำกัด (มหาชน)	2.82	HEMRAJ	▲▲▲▲▲	59	บริษัท คำเหล็กไทย จำกัด (มหาชน)	5.15	TMT	▲▲▲▲
24	บริษัท โฮม โปรดักส์ เซ็นเตอร์ จำกัด (มหาชน)	13.90	HMPRO	▲▲▲▲	60	บริษัท ไทย เอ็น ดี ที จำกัด (มหาชน)	5.45	TNDT	N/R
25	บริษัท อินเทอร์เน็ต จำกัด (มหาชน)	8.00	IHL	N/R	61	บริษัท ไทยออยล์ จำกัด (มหาชน)	72.25	TOP	▲▲▲▲▲
26	บริษัท อินคอร์ปอเรชั่น จำกัด (มหาชน)	58.50	INTUCH	▲▲▲▲	62	บริษัท พลาสติก และหีบห่อไทย จำกัด (มหาชน)	9.55	TPAC	▲▲▲▲
27	บริษัท ไออาร์พีซี จำกัด (มหาชน)	4.72	IRPC	▲▲▲▲▲	63	บริษัท ดิเรไทย จำกัด (มหาชน)	6.00	TRT	▲▲▲▲
28	บริษัท อินโดรามา เวนเจอร์ส จำกัด (มหาชน)	38.00	IVL	▲▲▲▲	64	บริษัท ทรู คอร์ปอเรชั่น จำกัด (มหาชน)	3.62	TRUE	▲▲▲▲
29	ธนาคารกสิกรไทย จำกัด (มหาชน)	157.00	KBANK	▲▲▲▲▲	65	บริษัท ไทยสตีลเคมิล จำกัด (มหาชน)	11.90	TSC	▲▲▲▲
30	บริษัท น้ำตาลขอนแก่น จำกัด (มหาชน)	14.20	KSL	▲▲▲▲	66	บริษัท ทาทา สตีล (ประเทศไทย) จำกัด (มหาชน)	0.88	TSTH	▲▲▲
31	ธนาคารกรุงไทย จำกัด (มหาชน)	17.70	KTB	▲▲▲▲▲	67	บริษัท ไทโรนไทย เอเยนซีส์ จำกัด (มหาชน)	20.00	TTA	▲▲▲▲
32	บริษัท แลนด์แอนด์เฮาส์ จำกัด (มหาชน)	7.05	LH	▲▲▲▲	68	บริษัท น้ำประปาไทย จำกัด (มหาชน)	6.10	TTW	▲▲▲▲
33	บริษัท แอล.พี.เอ็น.ดีเวลลอปเม้นท์ จำกัด (มหาชน)	16.00	LPN	▲▲▲▲▲	69	บริษัท น้ำมันพืชไทย จำกัด (มหาชน)	20.20	TVO	▲▲▲▲
34	บริษัท เมเจอร์ ซินีเพล็กซ์ กรุ๊ป จำกัด (มหาชน)	17.70	MAJOR	▲▲▲▲	70	บริษัท ยูนิมิต เอ็นจิเนียริ่ง จำกัด (มหาชน)	3.00	UEC	▲▲▲
35	บริษัท สยามแม็คโคร จำกัด (มหาชน)	362.00	MAKRO	▲▲▲▲	71	บริษัท วนชัย กรุ๊ป จำกัด (มหาชน)	4.16	VNG	▲▲▲
36	บริษัท อสมท จำกัด (มหาชน)	28.75	MCOT	▲▲▲▲					

ที่มา: www.thai-iod.com

หมายเหตุ

Coperate Governance Report (CGR) เป็นการจัดทำร่วมกันระหว่างสำนักงาน ก.ล.ด. ตลาดหลักทรัพย์แห่งประเทศไทย และสมาคมส่งเสริมสถาบันกรรมการบริษัทไทย(Thai IOD) โดยใช้จำนวนตราสัญลักษณ์ของคณะกรรมการบริษัทที่ภาคีแสดงระดับคะแนนในแต่ละกลุ่ม และจะทำการเผยแพร่รายชื่อเฉพาะบริษัทที่ได้คะแนนอยู่ในระดับ "ดี (Good)" ขึ้นไป

ความหมายของจำนวนตราสัญลักษณ์

ดีเลิศ (Excellent)
 ดีมาก (Very Good)
 ดี (Good)
 N/R
 ไม่ปรากฏชื่อในรายงาน CGR

Disclaimer

บริษัทหลักทรัพย์ เคจีไอ (ประเทศไทย) จำกัด (มหาชน) ("บริษัท") มิได้ให้การรับรองใดๆ ถึงความถูกต้องและแท้จริงของข้อมูลในเอกสารนี้ ("ข้อมูล") ดังนั้นไม่ว่าจะด้วยเหตุใดก็ตาม บริษัทไม่ขอรับผิดชอบต่อความเสียหายในรายได้ หรือผลประโยชน์ใดๆ ทั้งทางตรงและทางอ้อมที่เกิดขึ้นจากการใช้ ข้อมูล และข้อมูลนี้มิได้จัดทำขึ้นเพื่อเป็นการชักชวนหรือชี้แนะให้ซื้อขายหลักทรัพย์ใดๆ ทั้งนี้ข้อมูลถูกจัดทำขึ้นจากแหล่งข้อมูลที่เป็นปัจจุบันและ บริษัทสงวนสิทธิ์ในการแก้ไขข้อมูลใดๆ ในเอกสารนี้โดยมิต้องบอกกล่าวล่วงหน้า