

# STRATEGIC MOVE

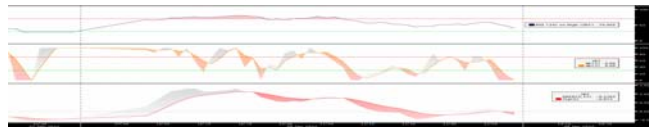
## ปรับหมากกลยุทธ์ ภาคบ้าย

วันอังคารที่ 24 มกราคม พ.ศ. 2555

SET ทำจุดสูงสุดในรอบ 5 เดือนต่อเนื่อง กลยุทธ์ระยะสั้นใช้ Following Trading เน้น BANPU, PTT, PTTEP และกลยุทธ์ชอร์ตไว้ก่อนกับหุ้นปันผลเด่นปี 2555 INTUCH (7%), EASTW 7.3% (4.6% ใน 2H54) และ RATCH (5% หรือ 2.5% ใน 2H54) ตามมาด้วยหุ้นอสังหาเด่นได้ประโยชน์จากดอกเบี้ยขาลง SPALI (5.8%) และ SC (6.4%) สำหรับหุ้นเทคนิคเด่นบ้ายนี้ เป็น IVL, TK



ภาพ SET ราย 5 นาที ณ เวลา 12.30 น.



ที่มา : Bloomberg, ฝ่ายวิจัย ASP

สำรวจตลาด :

- SET Index ยังขึ้นทำ New High ในรอบ 5 เดือนได้อย่างต่อเนื่อง ล่าสุดบวกมาอีก 5.81 จุด ปิดที่อยู่ที่ 1,068.35 จุด ด้วยปริมาณการซื้อขายที่เริ่มหนาตามากขึ้นถึง 1.15 หมื่นล้านบาท
- กลุ่มธนาคารพาณิชย์วันนี้มาแรงกว่า 1% ที่น่าสนใจคือกลุ่ม Bank มากกว่า 5 วันติดต่อกัน แม้ว่าผลประกอบการที่เหล่าธนาคารพาณิชย์ทยอยประกาศออกมาเมื่อสัปดาห์ที่ผ่านมาจะแยกว่าคาดมากพอสมควร (รวมกำไรสุทธิทั้งกลุ่มในงวด 4Q54 ที่ประกาศออกมาเป็น 2.02 หมื่นล้านบาท ลดลงจากงวด 3Q54 ถึง 43.9% ในขณะที่ฝ่ายวิจัยคาดไว้ว่าจะโตน้อยลง 22.9% โดยในส่วนของกำไรจากการดำเนินงานปรับลดลง 8.2% QoQ ตรงกับที่นักวิเคราะห์ ASP คาดไว้ แต่ที่แตกต่างและเป็นสาเหตุหลักที่ทำให้กำไรสุทธิลดลงมากกว่าคาดก็คือเหล่าธนาคารพาณิชย์มีการเพิ่มสำรองในส่วนของการปล่อยสินเชื่อจะสูงเพิ่มขึ้นจากงวด 3Q54 ถึง 74.2%) โดยหุ้น Bank ขนาดใหญ่ที่ได้รับผลกระทบน้อยจากกรณีการจ่ายค่าธรรมเนียมเพิ่มจากเดิมล้วนปรับพุ่งแรง และส่วนใหญ่ก็ขึ้นไปเหนือกว่าระดับก่อนที่จะมีการจ่ายค่าธรรมเนียมปรากฏการณ์ดีดกลับหลังบอกร สะท้อนมุมมองว่าการปรับรุ่งของกลุ่มธนาคารพาณิชย์ในช่วงต้นเดือนน่าจะรองรับข่าวร้ายทั้งหมดไปแล้วไม่ว่าจะเป็นเรื่องการจ่ายค่าธรรมเนียมและบไตรมาส 4 ที่แย่ ทำให้หุ้นจากนี้กลุ่มธนาคารพาณิชย์มีโอกาสสูงไม่น้อยที่จะเริ่มปรับเพิ่มขึ้นอย่างต่อเนื่องได้อีกครั้ง โดยเฉพาะตัวใหญ่อย่าง BBL, SCB, KBANK
- ช่วงบ้ายหุ้นยุโรปอาจมีปรับลดลงเล็กน้อยหลังขึ้นมาหลายวันติด ซึ่งน่าจะกดดัน SET Index เล็กน้อยในบ้ายนี้ แต่คาดว่าสุดท้ายแล้วดัชนีก็น่าจะยังคงปรับเพิ่มขึ้นต่อ ตามแรงเก็งกำไรต่อการแถลงนโยบายของ ปธน.โอบามาในวันพรุ่งนี้ รวมถึงการประชุมของกนง. ซึ่งตลาดคาดไว้ว่าจะมีการลดดอกเบี้ยเกิดขึ้น
- กราฟ SET ราย 5 นาที : ชยับเป็นทรงขาขึ้นชัดเจน โดยช่วงแรกดัชนีมีการขึ้นต่อเนื่อง ก่อนจะหดตัวและแกว่งออกข้างในช่วงชั่วโมงท้ายของช่วงเช้า แต่มีจุดที่น่าสังเกตคือ ดัชนีสามารถยืนเหนือ 1,068 จุดได้อย่างมั่นคงพอสมควร การมีฐานที่แข็งแกร่ง อาจเป็นตัวดันให้ดัชนีในช่วงบ้ายลงยากและน่าจะปรับเพิ่มขึ้นต่อไปทดสอบ 1,072 จุดอีกครั้ง

กลยุทธ์การลงทุน :

- กลยุทธ์ระยะสั้นใช้ Following Trading เน้น BANPU, PTT, PTTEP และกลยุทธ์ชอร์ตไว้ก่อนกับหุ้นปันผลเด่นปี 2555 INTUCH (7%), EASTW 7.3% (4.6% ใน 2H54) และ RATCH (5% หรือ 2.5% ใน 2H54) ตามมาด้วยหุ้นอสังหาเด่นได้ประโยชน์จากดอกเบี้ยขาลง SPALI (5.8%) และ SC (6.4%) สำหรับหุ้นเทคนิคเด่นบ้ายนี้ เป็น IVL, TK
- S50H12 เข้านี้ Long เข้าไปที่ 740.7 จุด แนะนำควรใช้กลยุทธ์ตีหัวเข้าบ้านหากำไรเชิงปิดรับรู้กำไรไปที่ 746 – 748 จุด

ข้อมูลในเอกสารฉบับนี้ รวบรวมมาจากแหล่งข้อมูลที่น่าเชื่อถือ อย่างไรก็ดี บมจ. หลักทรัพย์ เอเซีย พลัส ไม่สามารถที่จะยืนยันหรือรับรองความถูกต้องของข้อมูลเหล่านี้ได้ ไม่ว่าประการใด ๆ บทวิเคราะห์ในเอกสารนี้ จัดทำขึ้นโดยอ้างอิงหลักเกณฑ์ทางวิชาการเกี่ยวกับหลักการวิเคราะห์ และมีได้เป็นการชี้แนะ หรือเสนอแนะให้ซื้อหรือขายหลักทรัพย์ใด ๆ การตัดสินใจซื้อหรือขายหลักทรัพย์ใด ๆ ของผู้อ่าน ไม่ว่าจะเกิดจากการอ่านบทความในเอกสารนี้หรือไม่ก็ตาม ล้วนเป็นผลจากการใช้วิจารณญาณของผู้ผู้อ่าน โดยไม่มีส่วนเกี่ยวข้องกับพันธะผูกพันใด ๆ กับ บมจ. หลักทรัพย์ เอเซีย พลัส ไม่ว่าจะกรณีใด

ปัจจุบันบริษัทกระทำ การในฐานะบริษัทผู้ ออกและที่ปรึกษา ทางการเงินของ ใบสำคัญแสดงสิทธิ อนุพันธ์ในหุ้น BBL, BH, BJC, BLA, CPALL, IRPC, IVL, KTB, LH, MINT, PS, ROBINS SCC, SPALI, TCAP, THAI, TISCO, TOP, TRUE

กรณี ทองเย็น, CISA เลขทะเบียนนักวิเคราะห์: 004136  
เกิดศักดิ์ ทวีธีระธรรม เลขทะเบียนนักวิเคราะห์: 004132  
กรภัทร วรเชษฐ์ เลขทะเบียนนักวิเคราะห์: 043100  
ประกิต สิริวัฒน์เขต เลขทะเบียนนักวิเคราะห์: 031178