

รายงานดัชนีตลาดหุ้น

	ปิด	เปลี่ยนแปลง	%
SET index	1094.01	-4.94	-0.45
SET50	765.82	-3.14	-0.41
SET P/E	12.91		
SET P/BV	1.99		
SET Div. Yield	3.52%		
DOW	12845.13	-17.10	-0.13
NASDAQ	2901.99	-3.67	-0.13

ดัชนีชี้วัดเศรษฐกิจ/ตลาดหุ้น

	ปิด	%
เงินบาท/ดอลลาร์สหรัฐ	30.97	+0.42
ดอกเบี้ยพันธบัตรสหรัฐ 10 ปี	1.92	-0.6bps
ราคาน้ำมันเบรนท์ (US\$)	116.05	+1.61
ราคาน้ำมัน US WTI (US\$)	96.89	-0.93
ราคาน้ำมันดิบดูไบ (US\$)	113.69	+1.60
ดัชนีค่าระวางเรือ - BDI	648	+0.15
ราคาทองคำสปอต (US\$)	1,719	-0.30

มูลค่าการซื้อขาย 28,018 ล้านบาท

ล้านบาท	ซื้อ	ขาย	สุทธิ
สถาบันในประเทศ	1,391	1,908	-517
ต่างประเทศ	8,486	6,275	2,211
รายบุคคล	14,690	15,864	-1,174
บัญชีบริษัทหลักทรัพย์	3,451	3,971	-520

มูลค่าการซื้อขายสูงสุด รายอุตสาหกรรม

	ล้านบาท	%	% of total
Energy	5,070	-0.6	18.1
Banking	4,846	-0.1	17.3
Petro	3,236	0.4	11.6
Ict	2,987	-1.5	10.7
Property	2,019	-0.9	7.2

มูลค่าการซื้อขายสูงสุด รายหลักทรัพย์

	ปิด (บาท)	%	ล้านบาท
IVL	33.25	2.3	2,113
BANPU	614	0.3	1,438
BBL	156.50	0.6	1,274
PTT	341	-0.6	1,162
KTB	15.50	-0.6	981

หุ้นเข้าขายตามเกณฑ์ Turnover List

ชื่อหุ้น	วันที่เริ่ม	วันที่สิ้นสุด
SPCG	6/2/2012	24/2/2012

ถือพอร์ตที่เหลือ และซื้อหุ้นที่ยังขึ้นน้อย

KGI ประเมินตลาดหุ้นไทยวันอังคารที่ปรับตัวได้บ้างก่อนทรงตัว แรงซื้อต่างชาติน่าจะยังมีอยู่และหุ้นกลุ่มพลังงานที่ย่อลงไปเมื่อวานน่าจะยังมีแรงซื้อบ้างหลังจากราคาน้ำมันนอกตลาดสหรัฐฯ (น้ำมันเบรนท์และน้ำมันดูไบ) ปรับขึ้นค่อนข้างแรงตามสภาพอากาศที่หนาวจัดในยุโรปรวมทั้งความตึงเครียดที่คงค้างอยู่ในตะวันออกกลาง อย่างไรก็ตามก็ดีจิตวิทยาโดยรวมยังถูกปกคลุมด้วยความกังวลต่อกรีซ หลังจากกรีซไม่สามารถหาข้อสรุปกับเจ้าหนี้ 3 ฝ่ายได้ภายใน 17.00 น. ของเมื่อวานนี้ และในขณะนั้นเส้นตายดังกล่าวได้ผ่านพ้นไปแล้ว ส่งผลให้เราประเมินต่ำกว่าที่กรีซจะสรุปการเจรจาจริงๆ ในวันใด บางแหล่งข่าวชี้ว่าน่าจะยังมีข้อสรุปในวันนี้ (วันอังคาร) ทั้งนี้ค่อนข้างแน่นอนว่าจะต้องสรุปก่อนช่วงวันที่ 13-15 ก.พ. ซึ่งเป็นเส้นตายของการสรุปดีลสวอปพันธบัตรและการลดหนี้ภาครัฐฯ โดยเรามีมุมมองว่าตลาดจะตอบสนองเชิงบวกสั้นๆ หากกรีซประกาศผลสรุปในเรื่องต่างๆ แต่หลังจากนั้นจะมีช่วงลงตามความกังวลต่อปัญหาต่างๆ ที่จะตามมาโดยเฉพาะในภาคการธนาคาร

กลยุทธ์: สืบเนื่องจากที่แนะนำขาย 50% ของพอร์ตหุ้นหลักไปเมื่อวาน แนะนำให้ถือพอร์ตที่เหลือต่อเพื่อรอความชัดเจนเรื่องของกรีซ หรือให้เปลี่ยนตัวเล่นมาเป็นหุ้นสินค้าโภคภัณฑ์ที่ราคาขึ้นไม่มากนัก เช่น BANPU* (ราคาถ่านหินมีโอกาสปรับขึ้นจากภาวะน้ำท่วมออสเตรเลีย) หรือ STA* (แนวโน้มกำไรไตรมาส 1/54 สดใส)

ความเห็นข่าวเด่นจากสถาบันวิจัยฯ

- **IVL* ไม่มีแผนที่จะชะลอการลงทุนแม้ว่ากำลังการผลิตมีแนวโน้มเพิ่มเกินกว่าเป้าหมายที่วางไว้** โดยข่าวนี้เป็นที่ยืนยันมุมมองของเราที่คาดว่ากำลังการผลิตของ IVL ในปี 2014 มีแนวโน้มที่จะสูงกว่าเป้าหมายที่ให้ไว้ก่อนหน้านี้ที่ 10.0 ล้านตัน โดยหลังจากการเข้าซื้อกิจการที่ผ่านมา กำลังการผลิตรวมของ IVL ในปัจจุบันอยู่ที่ประมาณ 6.5 ล้านตัน ซึ่งเมื่อรวมกันกับแผนขยายกำลังการผลิต (De-bottleneck) เราประเมินว่ากำลังการผลิตของ IVL น่าจะอยู่ที่ราว 8.0 ล้านตันในปี 2013 หลังจากนั้น IVL มีแผนที่จะสร้างโรงงานใหม่ในอินเดียมีกำลังการผลิตรวม 2.0 ล้านตัน (PTA 1.2 ล้านตัน, PET 0.5 ล้านตัน, และ Polyester 0.3 ล้านตัน) รวมกับแผนที่คาดว่าจะสร้างโรงงานในตะวันออกกลาง ส่งผลให้กำลังการผลิตรวมในปี 2014 คาดว่าจะอยู่ที่ราว 11 ล้านตัน เราคงคำแนะนำซื้อ IVL ราคาเป้าหมาย 45 บาท
- **PTT อาจเพิ่มการลงทุนใน Thappline จาก 33% เป็น 50%** เรามีมุมมองที่เป็นบวกถ้าเกิดการลงทุนนี้เกิดขึ้น เนื่องจากว่าจะเป็นเพิ่ม economies of scale สำหรับธุรกิจท่อแก๊สของ PTT เพราะทั้ง 2 บริษัทเป็นผู้เล่นรายใหญ่ในธุรกิจนี้ Thappline มีท่อหลักๆ อยู่ 3 ท่อ ความยาว 360 กิโลเมตร (9% ของความยาวของท่อของ PTT) เราขอธุรกิจท่อส่งน้ำมันและแก๊ส และมองว่าธุรกิจนี้จะมีกำไรเติบโตอย่างโดดเด่นในอนาคต เนื่องจากว่า ราคาค่าขนส่งผ่านท่อถูกกว่าการขนส่งโดยรถบรรทุก และรถไฟค่อนข้างมาก จะทำให้การขนส่งมีความปลอดภัยจากภาวะน้ำท่วมในอนาคตมากกว่าการขนส่งโดยรถบรรทุกและรถไฟ เราคงคำแนะนำ "ซื้อ" ราคาเป้าหมาย 400 บาทต่อหุ้น

Disclaimer

บริษัทหลักทรัพย์ เคจีไอ (ประเทศไทย) จำกัด (มหาชน) ("บริษัท") มิได้ให้การรับรองใดๆ ถึงความถูกต้องและแท้จริงของข้อมูลในเอกสารนี้ ("ข้อมูล") ดังนั้นไม่ว่าจะด้วยเหตุใดก็ตาม บริษัทไม่ขอรับผิดชอบต่อความเสียหายในรายได้ หรือผลประโยชน์ใดๆ ทั้งทางตรงและทางอ้อมที่เกิดขึ้นจากการใช้ ข้อมูล และข้อมูลนี้มิได้จัดทำขึ้นเพื่อเป็นการชักชวนหรือชี้แนะให้ซื้อขายหลักทรัพย์ใดๆ ทั้งนี้ข้อมูลถูกจัดทำขึ้นจากแหล่งข้อมูลที่เป็นปัจจุบันและ บริษัทสงวนสิทธิในการแก้ไขข้อความใดๆ ในเอกสารนี้โดยมิต้องบอกกล่าวล่วงหน้า

- EASTW จะปรับขึ้นค่าน้ำดิบ ที่ 0.75 บาทต่อลูกบาศก์เมตร (เพิ่มขึ้น 8% yoy จาก 9.25 บาทต่อลูกบาศก์เมตร ในปี 2554) โดยจะเริ่มในเดือนมีนาคมนี้ จากข่าวนี้เป็นไปตามที่เราคาดการณ์ไว้ เราคาดว่า FY12F EPS จะเพิ่มขึ้น 23% YoY จากราคาน้ำที่เพิ่มขึ้น ยอดขายที่เพิ่มขึ้น และการลดภาษีนิติบุคคล เรายังคงชอบ EASTW เนื่องจาก EASTW มีลักษณะธุรกิจที่ค่อนข้างผูกขาด เราคงคำแนะนำ "ซื้อ" ราคาเป้าหมาย 8.80 บาทต่อหุ้น จาก EPS Growth ที่แข็งแกร่ง ปีผลในระดับที่สูงถึง 7-8% FY12F
- **รัฐบาลจะช่วยชดเชยต้นทุนการก่อสร้างแนวป้องกันน้ำท่วมในนิคมฯ ประมาณ 2 ใน 3 ของต้นทุนทั้งหมด** ซึ่งคาดว่าจะเซ็นสัญญาเร็วๆ นี้ข่าวดังกล่าวเป็นบวกต่อกลุ่มนิคมฯ โดยเฉพาะ ROJNA ผู้ที่ได้รับผลกระทบอย่างมากจากน้ำท่วมในช่วงปลายปี 54 ซึ่งทางบริษัทฯ ได้เซ็นสัญญาการก่อสร้างเขื่อนรอบนิคมโรจนะมูลค่าประมาณ 2.0 พันล้านบาท ใช้เวลาก่อสร้างประมาณ 7 เดือนล่าสุดจากที่เราได้สอบถามจากผู้บริหาร ROJNA ว่าประมาณ 2 ใน 3 ของต้นทุนดังกล่าว หรือประมาณ 1.4 พันล้านบาท ทางรัฐบาลจะเป็นผู้สนับสนุน และอีกที่เหลือ 1 ใน 3 หรือประมาณ 700 ล้านบาท จะได้รับการสนับสนุนเงินกู้ระยะยาว (Soft loan) จากธนาคารออมสิน ซึ่งจะส่งผลให้บริษัทอาจไม่จำเป็นต้องขึ้นค่าบริการจากที่เคยคาดการณ์ไว้ก่อนหน้านี้ (800บาทต่อไร่ต่อเดือน เป็น 2,000 บาทต่อไร่ต่อเดือน) ซึ่งส่งผลดีต่อลูกค้าปัจจุบัน และลูกค้าในอนาคตของบริษัท ปัจจุบัน, ROJNA เป็นเพียงนิคมเดียวที่มีแผนการป้องกันน้ำท่วมในอนาคตอย่างชัดเจน ซึ่งเราเชื่อว่าจะดึงดูดให้นักลงทุนที่ยังสนใจในอยุธยาอยู่ อย่างไรก็ตามเราเชื่อว่า บริษัทยังต้องใช้เวลามากขึ้นเพื่อการฟื้นตัว เราคงคำแนะนำ ถือ สำหรับ ROJNA ที่ราคาเป้าหมาย 6.10 บาทต่อหุ้น
- MAJOR วางแผนสร้างโรงหนังใหม่เพิ่มอีก 50 โรง ด้วยเงินลงทุน 500 ล้านบาท ในปี 2012 โดยการขยายส่วนใหญ่จะเป็นในต่างจังหวัด เราค่อนข้างมีความเห็นเป็นลบสำหรับข่าวดังกล่าว เนื่องจากการขยายโรงหนังมากกว่าที่เราคาดไว้ที่ 30 โรง และการขยายเน้นในต่างจังหวัดซึ่งเรามองว่ากำลังซื้อมีน้อยกว่าคนในกรุงเทพและปริมณฑลรวมถึงพฤติกรรมชมการดูหนังก็ยากต่อการเข้าใจ นอกจากนี้ เรายังเชื่อว่าการแข่งขันที่รุนแรงมากขึ้นจาก SF เป็นผลบังคับทำให้ MAJOR ต้องขยายโรงเพิ่ม จากปัจจัยดังกล่าวข้างต้นประกอบกับราคาหุ้นปรับตัวขึ้นมามากจนเหลือ upside น้อยจากราคาเป้าหมายของเราที่ 15 บาท เรายังชอบ MAJOR น้อยลง

Disclaimer

บริษัทหลักทรัพย์ เคจีไอ (ประเทศไทย) จำกัด (มหาชน) ("บริษัท") มิได้ให้การรับรองใดๆ ถึงความถูกต้องและแท้จริงของข้อมูลในเอกสารนี้ ("ข้อมูล") ดังนั้นไม่ว่าจะด้วยเหตุใดก็ตาม บริษัทไม่ขอรับผิดชอบต่อความเสียหายในรายได้ หรือผลประโยชน์ใดๆ ทั้งทางตรงและทางอ้อมที่เกิดขึ้นจากการใช้ ข้อมูล และข้อมูลนี้มิได้จัดทำขึ้นเพื่อเป็นการชักชวนหรือชี้แนะให้ซื้อขายหลักทรัพย์ใดๆ ทั้งนี้ข้อมูลถูกจัดทำขึ้นจากแหล่งข้อมูลที่เป็นปัจจุบันและ บริษัทสงวนสิทธิในการแก้ไขข้อความใดๆ ในเอกสารนี้โดยมิต้องบอกกล่าวล่วงหน้า

February 7, 2012

Market strategy

Thailand

📧 อติศักดิ์ คำมูล
☎ 66.2658.8888 ต่อ 8843
✉ Research@kgi.co.th

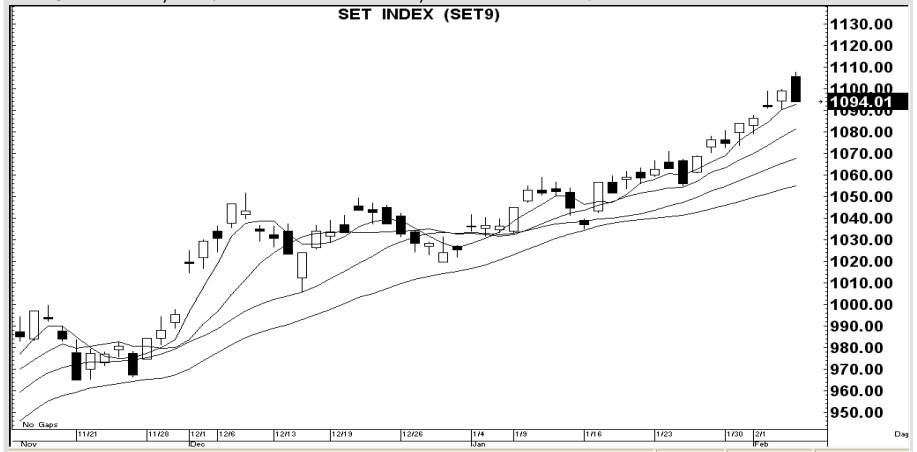
จิตวิทยาตลาดวันนี้: --- 'นัยต้าน 1099 จุด

ดัชนี SET วันนี้หากคิดขึ้นยืนเหนือด้าน 1099 จุด จะเกิดแรงคิดทางขึ้นเพื่อทดสอบแนวต้าน 1113 จุด แต่หากวันนี้ SET ต่ำกว่าด้าน 1099 จุด อาจสะสมแรงเพื่อกดทางลงมาทดสอบกรอบแนวรับ 1091-1087 จุด

แนวรับวันนี้: 1091/1087/1082 แนวต้านวันนี้: 1099/1113
แนวโน้มดัชนี SET ระยะกลาง: ขาขึ้น เป้าหมายระยะกลาง: 1125/---

หมายเหตุ: (1) ระยะสั้นคือ 1-5 วันทำการ; (2) ระยะกลาง คือ 14-30 วันทำการ; (3) ระยะยาวคือมากกว่า 30 วันทำการ

ดัชนี SET 1094.01, -0.4% ปริมาณการซื้อขาย 28,018 ล้านบาท +7.4%



ที่มา: บิสนิวส์

ดัชนี SET ต่อกำไรต่อหุ้นประเมินสิ้นปี 2554 (Price per Earnings Ratio - PER) 13.55 เท่า
ดัชนี SET ต่อมูลค่าบัญชีต่อหุ้นประเมินสิ้นปี 2554 (Price per Book Ratio - PBR) 1.79 เท่า

หุ้นแนะนำซื้อและขายทางเทคนิคระยะสั้นไม่เกิน 5 วันทำการ

หุ้น	แนะนำ	ราคา(บาท)	แมร์บ	แมร์ตัน	จุดตัดขาดทุน/ความเห็น
		62/55			
KMC	ซื้อแก้งสั้น	0.59	0.59/0.56	0.7	ขายตัดขาดทุนหากปิดต่ำกว่า 0.55
KTB*	ซื้อ	15.5	15.3	17.3	ขายตัดขาดทุนหากปิดต่ำกว่า 15
THAI*	ซื้อ	23.9	23.7/23.3	27.25	ขายตัดขาดทุนหากปิดต่ำกว่า 23.1
TRUE*	ซื้อแก้งสั้น	3.32	3.28/3.24	3.7	ขายตัดขาดทุนหากปิดต่ำกว่า 3.2
TOP*	ซื้อ	64	63.25	70	ขายตัดขาดทุนหากปิดต่ำกว่า 62.25

หมายเหตุ: แมร์บแมร์ตันคำนวณสำหรับ 1-5 วันเท่านั้น

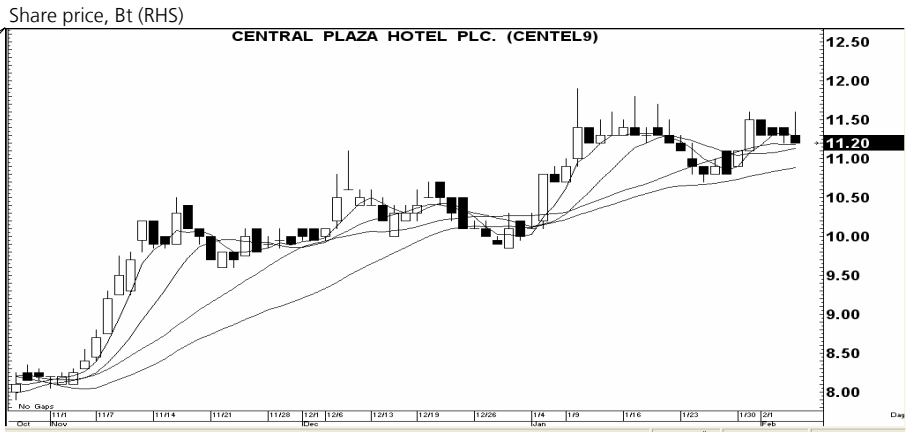
หมายเหตุ: (1) แนวโน้มดัชนี SET เป็นการวิเคราะห์เฉพาะปัจจัยกราฟ (Technical Charting) ราคาต่อกำไร (Price to Earnings Ratio-PER) ราคาต่อมูลค่าบัญชี (Price to Book Ratio-PBR) และจิตวิทยาตลาด (2) หุ้นแนะนำเทคนิคอิงตามหลักการเทคนิค (Charting) เพียงอย่างเดียว ซึ่งใช้เพื่อเก็งกำไรระยะสั้นไม่เกิน 5 วันเท่านั้น ผู้ลงทุนควรได้มีการจำกัดขาดทุน หรือขายทำกำไรโดยมีนัยการลงทุนไม่เกิน 5 วัน

📞 อติศักดิ์ คำมูล
 ☎ 66.2658.8888 ต่อ 8843
 ✉ Research@kgi.co.th

แนะนำ 3 หุ้นเด่นทางเทคนิค

CENTEL (11.20 บาท)
 สัญญาณ: ชี้อแนวรับ
 เครื่องชี้: กลาง-ดี
 แนะนำ: เก็งกำไรเร็ว
 ความเห็น: แรงเหวี่ยง 11.70; ให้
 ขายตัดขาดทุนหาก
 ราคาต่ำกว่า 11.10

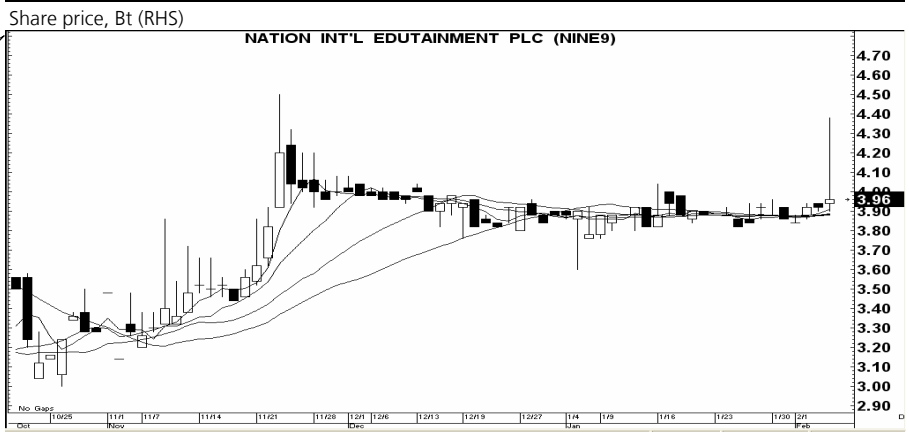
กราฟทางเทคนิคหุ้น CENTEL ราคาปิดเมื่อวาน 11.20 บาท



ที่มา: บลิสนิวส์

NINE (3.96 บาท)
 สัญญาณ: ชี้อ
 เครื่องชี้: กลาง-ดี
 แนะนำ: เก็งกำไรเร็ว
 ความเห็น: แรงเหวี่ยง 4.20; ให้
 ขายตัดขาดทุนหาก
 ราคาต่ำกว่า 3.90

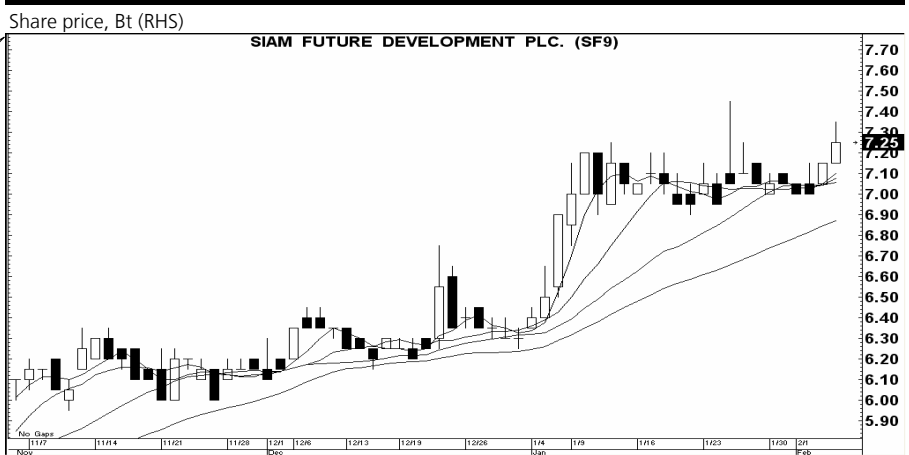
กราฟทางเทคนิคหุ้น NINE ราคาปิดเมื่อวาน 3.96 บาท



ที่มา: บลิสนิวส์

SF (7.25 บาท)
 สัญญาณ: ชี้อต่อเนื่อง
 เครื่องชี้: ดี
 แนะนำ: เก็งกำไรเร็ว
 ความเห็น: แรงเหวี่ยง 7.50; ให้
 ขายตัดขาดทุนหาก
 ราคาต่ำกว่า 7.10

กราฟทางเทคนิคหุ้น SF ราคาปิดเมื่อวาน 7.25 บาท



ที่มา: บลิสนิวส์

หมายเหตุ: หุ้นเด่นที่แนะนำนี้เป็นการคำนวณทางกราฟ (Charting) ที่แสดงกำลัง (Strength) และแรงเหวี่ยง (Momentum) ใน 1 วันหรืออย่างมากไม่เกิน 2 วัน จึงเหมาะสำหรับผู้เก็งกำไร 1-2 วันเท่านั้น ผู้เก็งกำไรพึงต้องจำกัดผลขาดทุน สำหรับผู้เก็งกำไรระยะสั้น 5 วันให้ดูรายชื่อหุ้นเทคนิคในหน้าหนังสือ

บมจ. เอเซีย กรีน

ปริมาณการส่งออกที่เพิ่มขึ้น ช่วยหนุนกำไรปี 2555

ข้อ

ณัฐ พันธุ์สุทธากร	ราคาปัจจุบัน (บ.)	5.75		
66.2658.8888 Ext. 8849	ราคาเป้าหมาย (บ.)	7.20		
natp@kqi.co.th	Upside (%)	25.2		
	Sales Bt mn	Net income Bt mn	EPS Bt/share	P/E (x)
2010	2,819	127	0.23	25.3
2011F	5,320	254	0.32	18.0
2012F	7,406	360	0.38	15.3
2013F	8,648	424	0.41	14.1
Dividend yield- 12/11F (%)	2.2			
Price to book value - 12/12F (x)	2.8			
Absolute performance (3,6,12M) (%)	12.1; 10.2; 40.6			
Relative performance (3,6,12M) (%)	5.9; -14.3; 13.1			

สรุปประเด็นสำคัญ และข่าวล่าสุด

- ปรับลดประมาณการกำไรสุทธิปี 2554 ลง 7.6% จากภาวะน้ำท่วม
- การนำเข้าถ่านหินจีนโดยจีนคือปัจจัยหลักที่ทำให้กำไรโตในปี 2555
- คาดว่ากำไรในปี 2555 จะสูงขึ้น 41.9% YoY เป็น 360 ล้านบาท
- ลงคำแนะนำ “ซื้อ” โดยให้ราคาเป้าหมายปี 2555 ที่ 7.20 บาท

แนวโน้มผลประกอบการยังคงดีต่อเนื่อง

แม้ว่าเราจะปรับลดประมาณการกำไรสุทธิปี 2554 ลง 7.6% เหลือ 254 ล้านบาท เนื่องจากผลกระทบจากภาวะน้ำท่วม แต่แนวโน้มผลประกอบการยังคงดีต่อเนื่องในปี 2555 การจากฟื้นตัวของความต้องการใช้ถ่านหินในประเทศ และการที่จีนนำเข้าถ่านหินจำนวนมากคาดว่าจะทำให้กำไรสุทธิปี 2555 พุ่งสูงขึ้น 41.9% YoY นอกจากนี้ เราประเมินบริษัทจะสามารถบรรลุข้อตกลงในการเข้าลงทุนในเหมืองถ่านหินแห่งหนึ่งในอินโดนีเซียในปีนี้ ซึ่งจะช่วยให้อัตราการเติบโตของกำไรในระยะยาวสูงกว่า 29.3% ในอีก 3 ปีข้างหน้า จากแนวโน้มผลประกอบการที่สดใสและวัฏจักรขาขึ้นของกำไร เราจึงยังคงคำแนะนำ “ซื้อ” ราคาเป้าหมายที่ 7.20 บาท

ภาพที่ 1: คาดการณ์ผลประกอบการไตรมาสที่ 4/54

Bt mn	4Q11F	4Q10	YoY (%)	3Q11	QoQ (%)
Sales	1,155	718	61.0	1,362	(15.2)
Gross Profit	136	96	41.0	131	3.3
EBIT	78	41	89.2	69	13.1
Pre-tax Profit	73	37	95.7	67	8.6
Corporate Tax	18	2	1,042.6	13	39.7
Net Profit	55	36	53.8	51	8.8
Norm. Profit	55	36	54.3	54	1.3
EPS (Bt)	0.07	0.06	4.9	0.06	8.8
Percent	4Q11F	4Q10	YoY (ppts)	3Q11	QoQ (ppts)
Gross margin	11.8	13.4	(1.7)	9.6	2.1
Net margin	4.8	5.0	(0.2)	4.0	0.8
Main assumption	4Q11F	4Q10	YoY (%)	3Q11	QoQ (%)
Sale volume (tons)	420,000	282,960	48.4	520,946	(19.4)

Source: Company data; KGI Securities (Thailand) estimates

ปรับลดประมาณการกำไรสุทธิปี 2554 ลง 7.6% จากภาวะน้ำท่วม

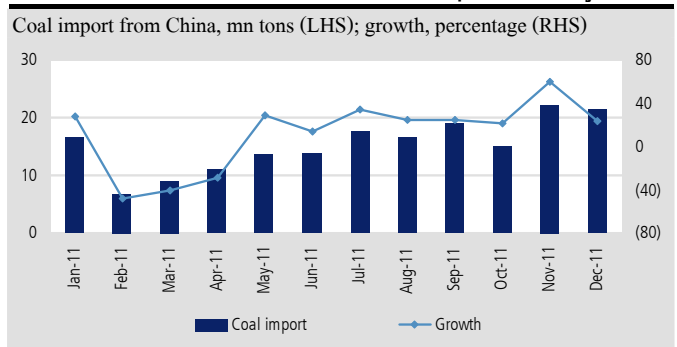
ปริมาณยอดขายของ AGE ในไตรมาสที่ 4/54 คาดว่าจะอยู่ที่ 420,000 ตัน ซึ่งต่ำกว่าประมาณการของเราที่ 500,000 ตัน เนื่องจากภาวะน้ำท่วมทำให้เกิดการล่าช้าในการส่งมอบสินค้า โดยเฉพาะอย่างยิ่งในเขตภาคกลาง ยิ่งไปกว่านั้นต้นทุนค่าขนส่งที่สูงขึ้นจากการที่ต้องใช้เส้นทางอ้อมหน้าน้ำท่วมในการจัดส่งถ่านหิน

ให้กับลูกค้าที่อาจจะกระทบกำไรสุทธิด้วยเช่นกัน ดังนั้นเราจึงปรับลดประมาณการกำไรสุทธิไตรมาสที่ 4/54 ลงจาก 76 ล้านบาทเหลือ 55 ล้านบาท และส่งผลให้ประมาณการกำไรสุทธิปี 2554 ของเราลดลง 7.6% จาก 275 ล้านบาทเหลือ 254 ล้านบาท แต่ยังคงสูงขึ้นถึง 1 เท่าตัวจาก 127 ล้านบาทในปี 2553

เงินยังคงนำเข้าถ่านหินอย่างต่อเนื่อง

แม้คาดว่า GDP ของจีนจะทรงตัวที่ระดับ 8.0-9.0% ในปี 2555 แต่เงินยังคงต้องนำเข้าถ่านหินจำนวนมาก เนื่องจากจีนมีเป้าหมายที่จะสงวนทรัพยากรถ่านหินในประเทศตามแผนกลยุทธ์ของประเทศ ดังนั้น จีนจึงได้ดำเนินนโยบายสนับสนุนการนำเข้าถ่านหินโดยการลดภาษีนำเข้าจาก 8.0% เหลือ 0.0% และกลายมาเป็นผู้นำเข้าถ่านหินสุทธิด้วยอัตราการเพิ่มที่สูงถึง 10.7% YoY ที่ระดับ 182.4 ล้านตันในปี 2554 ทั้งนี้ความต้องการนำเข้าถ่านหินจำนวนมากจากจีน จะส่งผลต่อผู้ส่งออกถ่านหินทุกรายซึ่งรวมถึง AGE ด้วย ดังนั้นได้กำไรจากการส่งออกถ่านหินของบริษัทจะเพิ่มขึ้นอย่างมากจาก 0 เป็น 0.5 ล้านตันในปี 2554

ภาพที่ 2: ความต้องการถ่านหินจากจีนจะช่วยให้กำไรสุทธิของ AGE สูงขึ้น



Source: China's General Administration of Customs/ China Customs Statistics (CCS) Information Center

ภาพที่ 3: ปริมาณการส่งออกจะช่วยปริมาณยอดขายในปี 2555 สูงขึ้น

	2009	2010	2011F	2012F	2013F
Domestic volume	0.9	1.2	1.3	1.8	2.1
Export volume	-	-	0.7	0.9	1.1
Total	0.9	1.2	2.0	2.7	3.2
% growth	10.6	25.2	71.0	35.0	18.5

Source: Company data; KGI Securities (Thailand) estimates

คาดว่ากำไรในปี 2555 จะสูงขึ้น 41.9% YoY เป็น 360 ล้านบาท

นอกจากการเติบโตของปริมาณการส่งออกของบริษัท ซึ่งคาดว่าจะสูงขึ้น 54.3% YoY เป็น 0.9 ล้านตันในปี 2555 แล้ว เราประเมินปริมาณยอดขายในประเทศจะเพิ่มขึ้น 20.0% YoY เป็นผลจากการฟื้นตัวของอุปสงค์ถ่านหิน โดยเฉพาะอย่างยิ่งในกลุ่มผู้ผลิตปูนซีเมนต์ กับอาหารและเครื่องคั้น ที่หนุนรายได้ของบริษัทสูงขึ้น 30.7% YoY เป็น 7.4 พันล้านบาท ยิ่งไปกว่านั้น ราคาขายถ่านหินในประเทศคาดว่าจะอยู่ที่ 2,700-2,800 ดอลลาร์ต่อตัน และมาร์จินน่าจะสูงขึ้นจากการเปิดท่าขนส่งใหม่และโคคิงเก็บถ่านหินซึ่งเป็นระบบปิดในไตรมาสที่ 2/55 จะช่วยลดต้นทุนค่าขนส่งเนื่องจากทั้งหมดอยู่ในบริเวณเดียวกัน ดังนั้นเราคาดว่ากำไรขั้นต้นในปี 2555 จะอยู่ในระดับที่สูงที่ 12.4% และส่งผลต่อเนื่องให้กำไรสุทธิปีเติบโตขึ้น 41.9% YoY เป็น 360 ล้านบาท

แนะนำ ซื้อ ราคาเป้าหมายปี 2555 เท่ากับ 7.20 บาทต่อหุ้น

แนวโน้มผลประกอบการที่คาดว่าจะเติบโต 29.3% CAGR ในช่วงปี 2554-2556 และ upside จากการเข้าลงทุนในเหมืองถ่านหิน เรายังคงคำแนะนำ “ซื้อ” ราคาเป้าหมายที่ 7.20 บาท (PE 19x)

Disclaimer

บริษัทหลักทรัพย์ เคจีไอ (ประเทศไทย) จำกัด (มหาชน) (“บริษัท”) มิได้ให้การรับรองใดๆ ถึงความถูกต้องและแท้จริงของข้อมูลในเอกสารนี้ (“ข้อมูล”) ดังนั้นไม่ว่าจะด้วยเหตุใดก็ตาม บริษัทไม่ขอรับผิดชอบต่อความเสียหายในรายได้ หรือผลประโยชน์ใดๆ ทั้งทางตรงและทางอ้อมที่เกิดขึ้นจากการใช้ ข้อมูล และข้อมูลนี้มิได้จัดทำขึ้นเพื่อเป็นการชักชวนหรือชี้แนะให้ซื้อขายหลักทรัพย์ใดๆ ทั้งนี้ข้อมูลถูกจัดทำขึ้นจากแหล่งข้อมูลที่เป็นปัจจุบันและ บริษัทสงวนสิทธิในการแก้ไขข้อความใดๆ ในเอกสารนี้โดยมิต้องบอกกล่าวล่วงหน้า

รายงานเอ็นวีดีอาร์ (NVDR) ประจำวัน
มูลค่าเพิ่มขึ้นสูงสุด 20 อันดับ

ชื่อบริษัท	ราคา (บาท)	จำนวนหุ้นที่ถือ (ล้านบาท)		เอ็นวีดีอาร์เปลี่ยนแปลง		
		3 ก.พ. 55	6 ก.พ. 55	(พันหุ้น)	มูลค่า (ล้านบาท)	(%)
KBANK	130.00	2,395.87	2,399.70	3,825.7	497.20	0.2
BBL	156.50	1,912.41	1,914.43	2,026.6	319.19	0.1
SCC	355.00	1,202.65	1,203.13	474.3	168.89	0.0
IVL	33.25	4,816.29	4,819.83	3,539.3	120.04	0.1
TOP	64.00	2,043.22	2,044.73	1,509.1	97.41	0.1
PTTEP	176.00	3,321.30	3,321.85	547.3	97.35	0.0
TISCO	36.00	730.31	732.56	2,254.5	81.75	0.3
LANNA	26.50	350.01	352.52	2,516.9	66.48	0.7
BANPU	614.00	273.01	273.11	103.4	63.92	0.0
GLOBAL	10.80	1,456.25	1,460.51	4,258.6	46.01	0.3
AP	5.30	2,824.68	2,831.42	6,741.4	36.05	0.2
PTTGC	67.00	4,510.91	4,511.37	453.7	30.57	0.0
BAY	23.40	6,087.64	6,088.68	1,033.8	23.57	0.0
SCCC	286.00	230.19	230.27	76.4	21.85	0.0
SCB	122.50	3,397.41	3,397.57	157.8	19.48	0.0
BEC	42.75	2,000.80	2,001.20	408.0	17.76	0.0
MAJOR	15.50	881.84	882.97	1,127.7	17.43	0.1
DELTA	21.70	1,248.04	1,248.69	655.0	14.45	0.1
BIGC	123.00	801.98	802.10	116.1	14.34	0.0
CENDEL	11.20	1,351.57	1,352.76	1,193.6	13.62	0.1

ที่มา: ตลาดหลักทรัพย์ฯ และ เคจีไอ (ประเทศไทย)

หมายเหตุ: ข้อมูลผลของการสะสมอาจมีการเปลี่ยนแปลงได้ภายหลังการปรับปรุงโดยตลาดหลักทรัพย์ฯ

มูลค่าลดลงสูงสุด 20 อันดับ

ชื่อบริษัท	ราคา (บาท)	จำนวนหุ้นที่ถือ (ล้านบาท)		เอ็นวีดีอาร์เปลี่ยนแปลง		
		3 ก.พ. 55	6 ก.พ. 55	(พันหุ้น)	มูลค่า (ล้านบาท)	(%)
ADVANC	149.00	2,975.01	2,973.40	(1,608.6)	(240.87)	(0.1)
DTAC	68.00	2,370.68	2,368.39	(2,286.0)	(157.78)	(0.1)
LH	6.35	10,013.46	10,003.66	(9,795.2)	(62.75)	(0.1)
KTB	15.50	11,187.33	11,183.34	(3,986.2)	(62.37)	(0.0)
HEMRAJ	2.50	9,706.80	9,689.79	(17,010.0)	(42.56)	(0.2)
EGCO	93.25	526.26	525.91	(348.0)	(32.45)	(0.1)
LPN	13.60	1,478.05	1,476.15	(1,895.9)	(25.96)	(0.1)
ESSO	12.80	3,460.87	3,458.93	(1,938.9)	(24.95)	(0.1)
BTS	0.68	57,160.31	57,124.45	(35,858.9)	(24.74)	(0.1)
SIRI	1.85	7,099.18	7,089.48	(9,697.1)	(17.91)	(0.1)
TICON	12.80	780.47	779.18	(1,288.2)	(16.77)	(0.2)
IRPC	4.62	20,438.12	20,434.61	(3,513.2)	(16.53)	(0.0)
TUF	66.75	957.34	957.11	(226.4)	(15.24)	(0.0)
CPF	37.25	7,523.79	7,523.41	(374.6)	(13.86)	(0.0)
SPALI	13.70	1,714.68	1,713.80	(880.0)	(12.08)	(0.1)
AMATA	15.40	1,068.79	1,068.16	(626.8)	(9.97)	(0.1)
TRUE	3.32	14,506.32	14,503.51	(2,812.9)	(9.34)	(0.0)
TCAP	26.25	1,333.94	1,333.59	(344.5)	(9.08)	(0.0)
ASP	2.36	2,105.34	2,101.52	(3,823.5)	(9.04)	(0.2)
BH	46.25	728.26	728.07	(186.8)	(8.70)	(0.0)

รายงานหุ้นที่ถูกสั่งห้ามจำหน่าย (Silent Period) (เรียงตามวันที่สิ้นสุด)

ชื่อบริษัท	ระยะเวลาห้ามจำหน่าย		จำนวนหุ้น (ล้านบาท)	ร้อยละของหุ้นชำระแล้ว	ทุนชำระแล้ว (ล้านบาท)	จำนวนหุ้นห้ามจำหน่ายคงเหลือ (ล้านบาท)				วันแรกในแต่ละช่วงที่สามารถจำหน่ายหุ้นได้				จำนวนหุ้นที่พ้นการห้ามจำหน่ายแต่ละช่วง (ล้านบาท)			
	วันเริ่มต้น	วันสิ้นสุด				6M	12M	18M	24M	6M	12M	18M	24M	6M	12M	18M	24M
VTE	9 มี.ค. 54	8 มี.ค. 55	44.00	55.00	80.00	44.00	33.00	Free	Free	8 ก.ย. 54	8 มี.ค. 55	8 ก.ย. 55	8 มี.ค. 56	11.00	33.00	-	-
LHBANK	10 พ.ค. 54	9 พ.ค. 55	6,254.12	54.52	11,472.10	6,254.12	4,690.59	Free	Free	9 พ.ย. 54	9 พ.ค. 55	9 พ.ย. 55	9 พ.ค. 56	1,563.53	4,690.59	-	-
UIC	3 มิ.ย. 54	2 มิ.ย. 55	71.50	55.00	130.00	71.50	53.63	Free	Free	2 ธ.ค. 54	2 มิ.ย. 55	2 ธ.ค. 55	2 มิ.ย. 56	17.88	53.63	-	-
COLOR	14 มิ.ย. 54	13 มิ.ย. 55	79.89	55.00	145.25	79.89	59.92	Free	Free	13 ธ.ค. 54	13 มิ.ย. 55	13 ธ.ค. 55	13 มิ.ย. 56	19.97	59.92	-	-
QTC	28 ก.ค. 54	27 ก.ค. 55	110.00	55.00	200.00	110.00	82.50	Free	Free	27 ม.ค. 55	27 ก.ค. 55	27 ม.ค. 56	27 ก.ค. 56	27.50	82.50	-	-
APCS	29 ก.ย. 54	28 ก.ย. 55	165.00	55.00	300.00	165.00	123.75	Free	Free	28 มี.ค. 55	28 ก.ย. 55	28 มี.ค. 56	28 ก.ย. 56	41.25	123.75	-	-
APCO	4 พ.ย. 54	3 พ.ย. 55	110.00	55.00	200.00	110.00	82.50	Free	Free	3 พ.ค. 55	3 พ.ย. 55	3 พ.ค. 56	3 พ.ย. 56	27.50	82.50	-	-
KBS	27 พ.ค. 54	26 พ.ย. 55	275.00	55.00	500.00	275.00	206.25	Free	Free	26 พ.ย. 54	26 พ.ค. 55	26 พ.ย. 55	26 พ.ค. 56	68.75	206.25	-	-
HYDRO	15 ธ.ค. 54	14 ธ.ค. 55	71.50	55.00	130.00	71.50	53.63	Free	Free	14 มิ.ย. 55	14 ธ.ค. 55	14 มิ.ย. 56	14 ธ.ค. 56	17.88	53.63	-	-
CHOW	21 ธ.ค. 54	20 ธ.ค. 55	440.00	55.00	800.00	440.00	330.00	Free	Free	20 มิ.ย. 55	20 ธ.ค. 55	20 มิ.ย. 56	20 ธ.ค. 56	110.00	330.00	-	-

ที่มา: ตลาดหลักทรัพย์ฯ และ เคจีไอ (ประเทศไทย)

หมายเหตุ: BMCL มีหุ้นที่ถูกสั่งห้ามจำหน่ายคงเหลือในช่วง 30M = 3,107.0 ล้านบาท, 36M = 1,553.5 ล้านบาท และหลังจาก 36M = Free

Disclaimer

บริษัทหลักทรัพย์ เคจีไอ (ประเทศไทย) จำกัด (มหาชน) ("บริษัท") มิได้ให้การรับรองใดๆ ถึงความถูกต้องและแท้จริงของข้อมูลในเอกสารนี้ ("ข้อมูล") ดังนั้นไม่ว่าจะด้วยเหตุใดก็ตาม บริษัทไม่ขอรับผิดชอบต่อความเสียหายในรายได้ หรือผลประโยชน์ใดๆ ทั้งทางตรงและทางอ้อมที่เกิดขึ้นจากการใช้ ข้อมูล และข้อมูลนี้มิได้จัดทำขึ้นเพื่อเป็นการชักชวนหรือชี้แนะให้ซื้อขายหลักทรัพย์ใดๆ ทั้งนี้ข้อมูลถูกจัดทำขึ้นจากแหล่งข้อมูลที่เป็นปัจจุบันและ บริษัทสงวนสิทธิ์ในการแก้ไขข้อความใดๆ ในเอกสารนี้โดยมิต้องบอกกล่าวล่วงหน้า

รายงานการเปลี่ยนแปลงการถือครองหลักทรัพย์ของผู้บริหาร (Change of Management Holdings)

ชื่อบริษัท	ชื่อผู้บริหาร	ความสัมพันธ์*	ประเภท	จำนวน (หุ้น)				ราคา (บาท)
				ซื้อ	ขาย	รับโอน	โอนออก	
ASK	ศรายุทธ์ ขาวละเอียด	ผู้จัดทำ	หุ้นสามัญ		10,000			11.40
BLAND	อนันต์ กาญจนพาสน์	ผู้จัดทำ	หุ้นสามัญ	3,000,000				0.72
	อนันต์ กาญจนพาสน์	ผู้จัดทำ	หุ้นสามัญ	1,000,000				0.72
ESTAR	รัตนชัย ผาติณวีน	ผู้จัดทำ	หุ้นสามัญ	500,000				0.61
GLOBAL	วารุณี สุริยวนากุล	ผู้จัดทำ	ใบสำคัญฯ		1,000,000			1.96
	วารุณี สุริยวนากุล	ผู้จัดทำ	ใบสำคัญฯ		1,000,000			2.41
	วารุณี สุริยวนากุล	ผู้จัดทำ	ใบสำคัญฯ		200,000			2.20
	วารุณี สุริยวนากุล	ผู้จัดทำ	ใบสำคัญฯ		200,000			2.80
KSL	ประภาส ชุตินวอร์พันธ์	ผู้จัดทำ	หุ้นสามัญ	75,000				14.30
	ประภาส ชุตินวอร์พันธ์	ผู้จัดทำ	หุ้นสามัญ	13,000				14.40
METRO	สุรัตน์ ปรินชาติรุ่งเรือง	ผู้จัดทำ	หุ้นสามัญ	100				1.30
PTTEP	เพ็ญจันทร์ จริเกษม	ผู้จัดทำ	หุ้นสามัญ	5,000				177.00
THL	วิชัย เฑาะวีศาสตร์	ผู้จัดทำ	หุ้นสามัญ	500,000				0.42
TSTE	ประภาส ชุตินวอร์พันธ์	ผู้จัดทำ	หุ้นสามัญ	5,000				9.00
TTA	อุษณา มหาภิกิจศิริ	ผู้จัดทำ	หุ้นสามัญ	7,615,100				22.32
TTI	กำจร ชื่นชูจิตต์	ผู้จัดทำ	หุ้นสามัญ	800				26.00
		สัมพันธ์ *	หลักทรัพย์					

ที่มา: เว็บไซต์ ก.ล.ด.

หมายเหตุ: * กรณีที่บริษัทมีผู้บริหารเป็นคู่สมรสกัน ถ้ามีการซื้อขายหลักทรัพย์ คู่สมรสทั้ง 2 คน จะมีหน้าที่ต้องรายงาน ซึ่งจะทำให้เกิดการแสดงรายการซ้ำซ้อนกัน เช่น นาย A และนาง B เป็นคู่สมรสกันและเป็นผู้บริหารของ บมจ. AB ทั้งคู่ ถ้านาย A ซื้อหุ้น AB 1 รายการ การแสดงข้อมูลจะเป็น 2 รายการดังนี้ รายการที่ 1 นาย A ผู้จัดทำ ซื้อหุ้น รายการที่ 2 นาง B คู่สมรส ซื้อหุ้น จึงขอให้ใช้ข้อมูลด้วยความระมัดระวัง

Disclaimer

บริษัทหลักทรัพย์ เคจีไอ (ประเทศไทย) จำกัด (มหาชน) (“บริษัท”) มิได้ให้การรับรองใดๆ ถึงความถูกต้องและแท้จริงของข้อมูลในเอกสารนี้ (“ข้อมูล”) ดังนั้นไม่ว่าจะด้วยเหตุใดก็ตาม บริษัทไม่ขอรับผิดชอบต่อความเสียหายในรายได้ หรือผลประโยชน์ใดๆ ทั้งทางตรงและทางอ้อมที่เกิดขึ้นจากการใช้ ข้อมูล และข้อมูลนี้มิได้จัดทำขึ้นเพื่อเป็นการชักชวนหรือชี้แนะให้ซื้อขายหลักทรัพย์ใดๆ ทั้งนี้ข้อมูลถูกจัดทำขึ้นจากแหล่งข้อมูลที่เป็นปัจจุบันและ บริษัทสงวนสิทธิ์ในการแก้ไขข้อความใดๆในเอกสารนี้โดยมิต้องบอกกล่าวล่วงหน้า

ปฏิทินหุ้น

จันทร์	อังคาร	พุธ	พฤหัสบดี	ศุกร์
6 ก.พ. 55	7 ก.พ. 55	8 ก.พ. 55	9 ก.พ. 55	10 ก.พ. 55
TTA XD @ 0.50 บาท จ่าย 23 ก.พ. 55 เพิ่มทุน PTTGC เข้าเทรด 531,053 หุ้น เพิ่มทุน SIRI เข้าเทรด 45,674,500 หุ้น	METCO XD @ 8.0 บาท จ่าย 24 ก.พ. 55 เพิ่มทุน TOG เข้าเทรด 171,400 หุ้น	JMART XW 5:1 @ ฟรี THL ขึ้น SP จนกว่าจะดำเนินการ ปรับปรุงแก้ไขฐานะการเงิน ADVA01CB เข้าเทรด SET วันแรก AOT01CB เข้าเทรด SET วันแรก BJC01CA เข้าเทรด SET วันแรก ESSO01CB เข้าเทรด SET วันแรก IRPC01CB เข้าเทรด SET วันแรก KBAN01CB เข้าเทรด SET วันแรก KTB01CC เข้าเทรด SET วันแรก PTTE01CC เข้าเทรด SET วันแรก SCB01CB เข้าเทรด SET วันแรก เพิ่มทุน LHBANK เข้าเทรด 12,279,600 หุ้น เพิ่มทุน SC เข้าเทรด 60,000 หุ้น	TTW XD @ 0.25 บาท จ่าย 28 มี.ค. 55	
13 ก.พ. 55	14 ก.พ. 55	15 ก.พ. 55	16 ก.พ. 55	17 ก.พ. 55
PTTEP XD @ 2.79 บาท จ่าย 9 เม.ย. 55 THRE XR 0.75:1 @ 3 บาท BAY08CB ขึ้น SP เพื่อใช้สิทธิ์ครั้งสุดท้าย BAY08PA ขึ้น SP เพื่อใช้สิทธิ์ครั้งสุดท้าย ตั้งแต่ 13 - 16 ก.พ. 55	BANP06CB ขึ้น SP เพื่อใช้สิทธิ์ครั้งสุดท้าย BANP06PB ขึ้น SP เพื่อใช้สิทธิ์ครั้งสุดท้าย SCB06CB ขึ้น SP เพื่อใช้สิทธิ์ครั้งสุดท้าย SCB06PB ขึ้น SP เพื่อใช้สิทธิ์ครั้งสุดท้าย TUF06CB ขึ้น SP เพื่อใช้สิทธิ์ครั้งสุดท้าย ตั้งแต่ 14 - 17 ก.พ. 55		PSL XD @ 0.15 บาท จ่าย 5 เม.ย. 55	
20 ก.พ. 55	21 ก.พ. 55	22 ก.พ. 55	23 ก.พ. 55	24 ก.พ. 55
ADVA01CA ขึ้น SP เพื่อใช้สิทธิ์ครั้งสุดท้าย ADVA01PA ขึ้น SP เพื่อใช้สิทธิ์ครั้งสุดท้าย AOT01CA ขึ้น SP เพื่อใช้สิทธิ์ครั้งสุดท้าย AOT01PA ขึ้น SP เพื่อใช้สิทธิ์ครั้งสุดท้าย ESSO01CA ขึ้น SP เพื่อใช้สิทธิ์ครั้งสุดท้าย ESSO01PA ขึ้น SP เพื่อใช้สิทธิ์ครั้งสุดท้าย IRPC01CA ขึ้น SP เพื่อใช้สิทธิ์ครั้งสุดท้าย KBAN01CA ขึ้น SP เพื่อใช้สิทธิ์ครั้งสุดท้าย KBAN01PA ขึ้น SP เพื่อใช้สิทธิ์ครั้งสุดท้าย KTB01CB ขึ้น SP เพื่อใช้สิทธิ์ครั้งสุดท้าย PTTE01CB ขึ้น SP เพื่อใช้สิทธิ์ครั้งสุดท้าย PTTE01PB ขึ้น SP เพื่อใช้สิทธิ์ครั้งสุดท้าย SCB01CA ขึ้น SP เพื่อใช้สิทธิ์ครั้งสุดท้าย ตั้งแต่ 20 - 23 ก.พ. 55				
27 ก.พ. 55	28 ก.พ. 55	29 ก.พ. 55	1 มี.ค. 55	2 มี.ค. 55
5 มี.ค. 55	6 มี.ค. 55	7 มี.ค. 55	8 มี.ค. 55	9 มี.ค. 55
KSL XD @ 0.50 บาท จ่าย 28 มี.ค. 55	SORKON XR 1:2 @ 10 บาท	วันมาฆบูชา	WR XR 1:1 @ 1.10 บาท	SCSMG XR 1:1.45229 @ 5 บาท
12 มี.ค. 55	13 มี.ค. 55	14 มี.ค. 55	15 มี.ค. 55	16 มี.ค. 55
		SNC XD @ 0.60 บาท จ่าย 27 เม.ย. 55		
19 มี.ค. 55	20 มี.ค. 55	21 มี.ค. 55	22 มี.ค. 55	23 มี.ค. 55
26 มี.ค. 55	27 มี.ค. 55	28 มี.ค. 55	29 มี.ค. 55	30 มี.ค. 55
		TCP XD @ 0.60 บาท จ่าย 12 เม.ย. 55 TBSP XD @ 6.0 บาท จ่าย 19 เม.ย. 55		TGCI XD @ 0.1 บาท จ่าย 20 เม.ย. 55
2 เม.ย. 55	3 เม.ย. 55	4 เม.ย. 55	5 เม.ย. 55	6 เม.ย. 55
DCC @ 0.62 บาท จ่าย 4 พ.ค. 55			SCC XD @ 7.0 บาท จ่าย 26 เม.ย. 55	วันพระบาทสมเด็จพระพุทธยอดฟ้าจุฬาโลก มหาราชและวันระลึกมหาจักรีบรมราชวงศ์
9 เม.ย. 55	10 เม.ย. 55	11 เม.ย. 55	12 เม.ย. 55	13 เม.ย. 55
				วันสงกรานต์

ที่มา : ตลาดหลักทรัพย์ฯ

ประจําวันที่ 7 ก.พ. 55

หมายเหตุ :

IPO : หุ้นเข้าใหม่

XD : ผู้ซื้อหลักทรัพย์ไม่ได้สิทธิรับเงินปันผล

XE : วันปิดสมุดทะเบียนผู้ถือใบสำคัญแสดงสิทธิ เพื่อการใช้สิทธิแปลงสภาพก่อนกำหนด

XR : ผู้ซื้อหลักทรัพย์ไม่ได้สิทธิจองซื้อหุ้นออกใหม่

XT : ผู้ซื้อหลักทรัพย์ไม่ได้สิทธิรับใบสำคัญแสดงสิทธิในการซื้อหุ้นเพิ่มทุนที่โอนสิทธิได้

XW : ผู้ซื้อหลักทรัพย์ไม่ได้สิทธิรับใบสำคัญแสดงสิทธิที่จะซื้อหลักทรัพย์

<http://www.kgiworld.co.th>

*บริษัทอาจเป็นผู้ออกไปสำคัญแสดงสิทธิอนุพันธ์บนหลักทรัพย์นี้

Disclaimer

บริษัทหลักทรัพย์ เคจีไอ (ประเทศไทย) จำกัด (มหาชน) (“บริษัท”) มิได้ให้การรับรองใดๆ ถึงความถูกต้องและแท้จริงของข้อมูลในเอกสารนี้ (“ข้อมูล”) ดังนั้นไม่ว่าจะด้วยเหตุใดก็ตาม บริษัทไม่ขอรับผิดชอบต่อความเสียหายในรายได้ หรือผลประโยชน์ใดๆ ทั้งทางตรงและทางอ้อมที่เกิดขึ้นจากการใช้ ข้อมูล และข้อมูลนี้มิได้จัดทำขึ้นเพื่อเป็นการชักชวนหรือชี้แนะให้ซื้อขายหลักทรัพย์ใดๆ ทั้งนี้ข้อมูลถูกจัดทำขึ้นจากแหล่งข้อมูลที่เป็นปัจจุบันและ บริษัทสงวนสิทธิ์ในการแก้ไขข้อความใดๆ ในเอกสารนี้โดยมิบอกกล่าวล่วงหน้า

รายงานผลสำรวจการกำกับดูแลกิจการบริษัทจดทะเบียน (CG Report)

ลำดับ	ชื่อบริษัท	ราคาปิด (บาท)	ชื่อย่อ	จำนวนตราสัญลักษณ์	ลำดับ	ชื่อบริษัท	ราคาปิด (บาท)	ชื่อย่อ	จำนวนตราสัญลักษณ์
1	บริษัท แอดวานซ์ อินโฟร์ เซอร์วิส จำกัด (มหาชน)	149.00	ADVANC	▲▲▲▲▲	33	บริษัท พญาฯ เรียลเอสเตท จำกัด (มหาชน)	14.20	PS	▲▲▲▲▲
2	บริษัท เอเชีย กรีน เอนเนจี้ จำกัด (มหาชน)	5.75	AGE	▲▲▲▲	34	บริษัท พรเซ็ส ซิปป์ จำกัด (มหาชน)	16.20	PSL	▲▲▲▲▲
3	บริษัท อามโก้ เทคโนโลยี จำกัด (มหาชน)	11.70	AH	▲▲▲▲	35	บริษัท ปตท. จำกัด (มหาชน)	341.00	PTT	▲▲▲▲▲
4	บริษัท อมตะ คอร์ปอเรชั่น จำกัด (มหาชน)	15.40	AMATA	▲▲▲▲	36	บริษัท ปตท.สำรวจและผลิตปิโตรเลียม จำกัด (มหาชน)	176.00	PTTEP	▲▲▲▲▲
5	บริษัท ท่าอากาศยานไทย จำกัด (มหาชน)	51.75	AOT	▲▲▲▲▲	37	บริษัท พีทีที โกลบอล เคมิคอล จำกัด (มหาชน)	67.00	PTTGC	▲▲▲▲▲
6	บริษัท เอเชียโทรคอมพิวเทค ดีเวลอปเม้นท์ จำกัด (มหาชน)	5.30	AP	▲▲▲▲▲	38	บริษัท ควอลิตี้เฮาส์ จำกัด (มหาชน)	1.57	QH	▲▲▲▲▲
7	บริษัท บ้านปู จำกัด (มหาชน)	614.00	BANPU	▲▲▲▲▲	39	บริษัท อาร์ ซี แอ๊ด จำกัด (มหาชน)	6.85	RCL	▲▲▲▲
8	ธนาคารกรุงศรีอยุธยา จำกัด (มหาชน)	23.40	BAY	▲▲▲▲▲	40	บริษัท ห้างสรรพสินค้าโรบินสัน จำกัด (มหาชน)	42.50	ROBINS	▲▲▲▲▲
9	ธนาคารกรุงไทย จำกัด (มหาชน)	156.50	BBL	▲▲▲▲▲	41	บริษัท สวนอุตสาหกรรมโรจนะ จำกัด (มหาชน)	6.30	ROJNA	▲▲▲▲
10	บริษัท บงจากปิโตรเลียม จำกัด (มหาชน)	20.80	BCP	▲▲▲▲▲	42	บริษัท สาขาสถาปัตยกรรม จำกัด (มหาชน)	3.64	SALEE	▲▲▲▲
11	บริษัท บีอีซี เวิลด์ จำกัด (มหาชน)	42.75	BEC	▲▲▲▲▲	43	บริษัท สมบูรณ์ แอ็ดวานซ์ เทคโนโลยี จำกัด (มหาชน)	23.90	SAT	▲▲▲▲▲
12	บริษัท ทางด่วนกรุงเทพ จำกัด (มหาชน)	19.40	BECL	▲▲▲▲▲	44	ธนาคารไทยพาณิชย์ จำกัด (มหาชน)	122.50	SCB	▲▲▲▲▲
13	บริษัท กรุงเทพดุสิตเวชการ จำกัด (มหาชน)	74.75	BGH	▲▲▲▲	45	บริษัท ปูนซิเมนต์ไทย จำกัด (มหาชน)	355.00	SCC	▲▲▲▲▲
14	บริษัท บีทีเอส กรุ๊ป โฮลดิ้งส์ จำกัด (มหาชน)	0.68	BTS	▲▲▲▲▲	46	บริษัท แอสสิริ จำกัด (มหาชน)	1.85	SIRI	▲▲▲▲▲
15	บริษัท ขนส่ง จำกัด (มหาชน)	7.55	CK	▲▲▲▲▲	47	บริษัท สุภาลัย จำกัด (มหาชน)	13.70	SPALI	▲▲▲▲
16	บริษัท เซ็นทรัลพัฒนา จำกัด (มหาชน)	42.00	CPN	▲▲▲▲▲	48	บริษัท ไทยสแตนเลย์กรู๊ป จำกัด (มหาชน)	152.50	STANLY	▲▲▲▲▲
17	บริษัท ไดมอนด์เซรามิค จำกัด (มหาชน)	61.50	DCC	▲▲▲▲	49	บริษัท ซีโน-ไทย เอ็นจิเนียริ่งแอนด์คอนสตรัคชั่น จำกัด (มหาชน)	13.40	STEC	▲▲▲▲▲
18	บริษัท กรมป้องกันและบรรเทาสาธารณภัย จำกัด (มหาชน)	6.15	DRT	▲▲▲▲	50	บริษัท ทีบีบีเอสเฟส จำกัด (มหาชน)	49.50	TASCO	▲▲▲▲▲
19	บริษัท โทเทิล แอ็คเซ็ส คอมมูนิเคชั่น จำกัด (มหาชน)	68.00	DTAC	▲▲▲▲▲	51	บริษัท การบินไทย จำกัด (มหาชน)	23.90	THAI	▲▲▲▲▲
20	บริษัท จัดการและพัฒนาทรัพยากรน้ำภาคตะวันออก จำกัด (มหาชน)	6.55	EASTW	▲▲▲▲▲	52	บริษัท ไทคอน อินดัสทริล คอนเน็คชั่น จำกัด (มหาชน)	12.80	TICON	▲▲▲▲
21	บริษัท เหมราชพัฒนาที่ดิน จำกัด (มหาชน)	2.50	HEMRAJ	▲▲▲▲▲	53	บริษัท คำเหล็กไทย จำกัด (มหาชน)	5.55	TMT	▲▲▲▲
22	บริษัท อินเดอร์ไฮด์ จำกัด (มหาชน)	7.40	IHL	▲▲▲▲	54	บริษัท ไทย เอ็น ดี ที จำกัด (มหาชน)	5.15	TNDT	▲▲▲▲
23	บริษัท ไออาร์พีซี จำกัด (มหาชน)	4.62	IRPC	▲▲▲▲▲	55	บริษัท ไทยออยล์ จำกัด (มหาชน)	64.00	TOP	▲▲▲▲▲
24	ธนาคารกสิกรไทย จำกัด (มหาชน)	130.00	KBANK	▲▲▲▲▲	56	บริษัท พลาสติก และทึบเทอไทย จำกัด (มหาชน)	9.70	TPAC	▲▲▲▲
25	บริษัท น้ำตาลขอนแก่น จำกัด (มหาชน)	14.20	KSL	▲▲▲▲▲	57	บริษัท ทีวีไทย จำกัด (มหาชน)	5.90	TRT	▲▲▲▲▲
26	ธนาคารกรุงไทย จำกัด (มหาชน)	15.50	KTB	▲▲▲▲▲	58	บริษัท ไทยสตีลเคเบิล จำกัด (มหาชน)	10.80	TSC	▲▲▲▲▲
27	บริษัท แลนด์แอนด์เฮาส์ จำกัด (มหาชน)	6.35	LH	▲▲▲▲▲	59	บริษัท ทาธา สตีล (ประเทศไทย) จำกัด (มหาชน)	0.89	TSTH	▲▲▲▲▲
28	บริษัท แอล.พี.เอ็น. ดีเวลลอปเม้นท์ จำกัด (มหาชน)	13.60	LPN	▲▲▲▲▲	60	บริษัท ทีวีเซนไทย เอ็นเตอร์เทนเมนต์ จำกัด (มหาชน)	21.50	TTA	▲▲▲▲▲
29	บริษัท เมเจอร์ ซินีเพล็กซ์ กรุ๊ป จำกัด (มหาชน)	15.50	MAJOR	▲▲▲▲▲	61	บริษัท น้าประปาไทย จำกัด (มหาชน)	5.85	TTW	▲▲▲▲▲
30	บริษัท อสมท จำกัด (มหาชน)	29.25	MCOT	▲▲▲▲▲	62	บริษัท น้ามันพืชไทย จำกัด (มหาชน)	19.30	TVO	▲▲▲▲▲
31	บริษัท เอ็ม.ซี.เอส.สตีล จำกัด (มหาชน)	9.55	MCS	▲▲▲▲	63	บริษัท ยูนิมิค เอ็นจิเนียริ่ง จำกัด (มหาชน)	2.98	UEC	▲▲▲▲
32	บริษัท โมเดิร์นฟาร์มกรุ๊ป จำกัด (มหาชน)	6.05	MODERN	▲▲▲▲	64	บริษัท วนชัย กรุ๊ป จำกัด (มหาชน)	4.30	VNG	▲▲▲▲

ที่มา: www.thai-iod.com

หมายเหตุ

Cooperate Governance Report (CGR) เป็นการจัดทำร่วมกันระหว่างสำนักงาน ก.ล.ด. ตลาดหลักทรัพย์แห่งประเทศไทย และ สมาคมส่งเสริมสถาบันกรรมการบริษัทไทย (Thai IOD)

โดยใช้จำนวนตราสัญลักษณ์ของคณะกรรมการบริษัทแห่งชาติแสดงระดับคะแนนในแต่ละกลุ่ม และจะทำการเผยแพร่รายชื่อเฉพาะบริษัทที่ได้คะแนนอยู่ในระดับ "ดี (Good)" ขึ้นไป

ความหมายของจำนวนตราสัญลักษณ์



ดีเลิศ (Excellent)



ดีมาก (Very Good)



ดี (Good)

Disclaimer

บริษัทหลักทรัพย์ เคจีไอ (ประเทศไทย) จำกัด (มหาชน) ("บริษัท") มิได้ให้การรับรองใดๆ ถึงความถูกต้องและแท้จริงของข้อมูลในเอกสารนี้ ("ข้อมูล") ดังนั้นไม่ว่าจะด้วยเหตุใดก็ตาม บริษัทไม่ขอรับผิดชอบต่อความเสียหายในรายได้ หรือผลประโยชน์ใดๆ ทั้งทางตรงและทางอ้อมที่เกิดขึ้นจากการใช้ ข้อมูล และข้อมูลนี้มิได้จัดทำขึ้นเพื่อการชักชวนหรือชี้แนะให้ซื้อขายหลักทรัพย์ใดๆ ทั้งนี้ข้อมูลถูกจัดทำขึ้นจากแหล่งข้อมูลที่เป็นปัจจุบันและ บริษัทสงวนสิทธิ์ในการแก้ไขข้อความใดๆในเอกสารนี้โดยมิชอบกล่าวล่วงหน้า