

รายงานดัชนีตลาดหุ้น

	ปิด	เปลี่ยนแปลง	%
SET index	1101.12	7.11	0.65
SET50	770.95	5.13	0.67
SET P/E		13.00	
SET P/BV		2.01	
SET Div. Yield		3.49%	
DOW	12878.20	33.07	0.26
NASDAQ	2904.08	2.09	0.07

ดัชนีชี้วัดเศรษฐกิจ/ตลาดหุ้น

	ปิด	%
เงินบาท/ดอลลาร์สหรัฐ	30.86	-0.26
ดอกเบี้ยพันธบัตรสหรัฐ 10 ปี	1.97	+6.5bps
ราคาน้ำมันเบรนท์ (US\$)	116.55	+0.53
ราคาน้ำมัน US WTI (US\$)	98.55	+1.71
ราคาน้ำมันดิบดูไบ (US\$)	113.92	+0.32
ดัชนีค่าระวางเรือ - BDI	660	+1.85
ราคาทองคำสด (US\$)	1,745	+1.48

มูลค่าการซื้อขาย 30,401 ล้านบาท

ล้านบาท	ซื้อ	ขาย	สุทธิ
สถาบันในประเทศ	1,369	2,107	-738
ต่างประเทศ	9,881	7,577	2,304
รายบุคคล	14,829	16,388	-1,559
บัญชีบริษัทหลักทรัพย์	4,323	4,329	-6

มูลค่าการซื้อขายสูงสุด รายอุตสาหกรรม

	ล้านบาท	%	% of total
Petro	5,959	3.3	19.6
Banking	5,163	0.7	17.0
Energy	4,136	0.2	13.6
Ict	3,369	2.3	11.1
Property	2,592	0.4	8.5

มูลค่าการซื้อขายสูงสุด รายหลักทรัพย์

	ปิด (บาท)	%	ล้านบาท
PTTGC	69.25	3.4	3,035
IVL	34.75	4.5	2,466
BBL	160	2.2	1,662
ADVANC	153	2.7	1,334
CPF	36.75	-1.3	1,134

หุ้นเข้าขายตามเกณฑ์ Turnover List

ชื่อหุ้น	วันที่เริ่ม	วันที่สิ้นสุด
SPCG	6/2/2012	24/2/2012

ขึ้นต่อ ถือพอร์ตหุ้นต่อไปอีก

KGI ประเมินดัชนีหุ้นไทยจะปรับขึ้นต่อในวันพุธ แนวโน้มตลาดสอบจุดสูงสุดเมื่อวันจันทร์ที่ 1,107.50 เนื่องจากกรีซใกล้จะสรุปเงื่อนไขการเจรจากับเจ้าหนี้ 3 ฝ่ายเพื่อได้รับเงินช่วยเหลือ 1.3 แสนล้านยูโร โดยแม้ว่าผู้นำพรรคการเมืองต่างๆ ของกรีซจะขอเลื่อนกำหนดเวลาไปอีก 1 วันเป็นวันนี้ แต่จากที่เราประเมินข่าวสารแล้ว เชื่อว่าคงเป็นเพียงการขอเวลาเตรียมเอกสารต่างๆ ส่วนประเด็นเจรจาลักๆ น่าจะผ่านไป แล้ว เรายังมองว่าหุ้นเอเชียและหุ้นไทยจะปรับขึ้นเพื่อรอการประกาศข้อสรุปดังกล่าว ในขณะที่กระแสทุนต่างชาติเองยังเข้าซื้อหุ้นไทยอย่างต่อเนื่อง และเป็นปัจจัยหลักที่สนับสนุนตลาด ณ ขณะนี้

ส่วนปัจจัยในประเทศ สมาคมธนาคารไทยและธนาคารพาณิชย์จะประชุมกันในวันนี้ เพื่อหาจุดยืนที่ชัดเจนต่อการเก็บค่าธรรมเนียมจากฐานเงินฝากและตัว B/E ก่อนไปเจรจากับ ธปท. และคลังในระยะถัดไป โดยเรามองว่าประเด็นหรือคงไม่ได้เกี่ยวกับอัตราดอกเบี้ยมากนัก เพราะทุกฝ่ายทราบกันอย่างกว้างขวางแล้วว่าจะอยู่ในช่วง 0.5-0.6% ของฐานเงินฝาก แต่คงจะเป็นการหารือถึงการผลักดันให้มีการเก็บค่าธรรมเนียมอย่างเป็นทางการเป็นธรรม คือเก็บธนาคารของรัฐฯ ด้วย

กลยุทธ์: เราแนะนำให้ถือพอร์ตหุ้นที่เหลืออยู่ 50% ต่อไป เชื่อว่าหลังจากกรีซประกาศผลสรุปกับเจ้าหนี้ 3 ฝ่ายแล้ว ตลาดอาจยังไม่ถึงวันที่เราจะรอการประกาศ PSI deal หรือการลดหนี้ภาครัฐฯ ในต้นสัปดาห์หน้า จึงมีโอกาสสูงที่จิตวิทยาเรื่องกรีซจะขึ้นสูงสุดที่สุดในต้นสัปดาห์หน้าและจะเป็นโอกาสในการขายหุ้นที่เหลือ ส่วนหุ้นที่เราแนะนำให้ซื้อได้แก่ BANPU*, STA* รวมทั้งหุ้นกลุ่มอสังหาริมทรัพย์ ซึ่งจะได้ประโยชน์จากดอกเบี้ยเงินกู้ที่ลดลง เช่น LPN, PS* รวมทั้งหุ้นที่แนวโน้มจะแจ้งกำไรไตรมาส 4/2554 แข็งแกร่งเช่น AMATA, STEC

ความเห็นข่าวเด่นจากสถาบันวิจัยฯ

■ **กสทช. เสนอออกกฎการใช้เสาสัญญาณร่วมกันของผู้ประกอบการที่เข้าร่วมการประมูล 3G บนคลื่นความถี่ 2.1GHz** โดยเป้าหมายเพื่อเป็นลดเงินลงทุนในการให้บริการ 3G โดยหวังว่าผู้ประกอบการรายใหม่ฯ จะเข้ามาประมูลเพิ่ม กฎดังกล่าวไม่ได้เป็นกฎใหม่แต่เป็นส่วนหนึ่งของกฎเรื่อง "การใช้สาธารณูปโภคร่วมกัน" ในยุคกทช. เราเห็นตรงข้ามกับกสทช. ในแง่ที่ว่ากฎดังกล่าวไม่ได้เป็นปัจจัยทำให้ผู้ประกอบการรายใหม่เข้ามาประมูล แต่เป็นการช่วยผู้ประกอบการรายเดิมลดเงินลงทุนในการสร้างเสาใหม่ ทำให้การก่อสร้างโครงข่าย 3G ทำได้เร็วขึ้น เรายังชอบ DTAC ที่สุดจากการเกิดขึ้นของ 3G ราคาเป้าหมาย 93 บาท

Disclaimer

บริษัทหลักทรัพย์ เคจีไอ (ประเทศไทย) จำกัด (มหาชน) ("บริษัท") มิได้ให้การรับรองใดๆ ถึงความถูกต้องและแท้จริงของข้อมูลในเอกสารนี้ ("ข้อมูล") ดังนั้นไม่ว่าจะด้วยเหตุใดก็ตาม บริษัทไม่ขอรับผิดชอบต่อความเสียหายในรายได้ หรือผลประโยชน์ใดๆ ทั้งทางตรงและทางอ้อมที่เกิดขึ้นจากการใช้ ข้อมูล และข้อมูลนี้มิได้จัดทำขึ้นเพื่อเป็นการชักชวนหรือชี้แนะให้ซื้อขายหลักทรัพย์ใดๆ ทั้งนี้ข้อมูลถูกจัดทำขึ้นจากแหล่งข้อมูลที่เป็นปัจจุบันและ บริษัทสงวนสิทธิในการแก้ไขข้อความใดๆ ในเอกสารนี้โดยมิต้องบอกกล่าวล่วงหน้า

February 8, 2012

Market strategy

Thailand

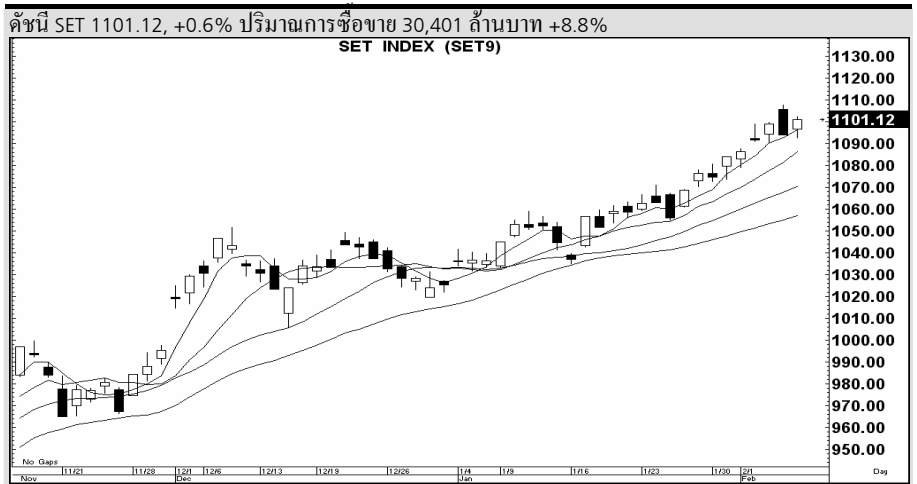
☎ อติศักดิ์ คำมูล
☎ 66.2658.8888 ต่อ 8843
✉ Research@kgi.co.th

จิตวิทยาตลาดวันนี้: --- 'นัยสำคัญสั้น 1098 จุด

ดัชนี SET วันนี้หากลดลงต่ำกว่าแนวรับ 1098 จุด จะอ่อนลงสู่แนวรับที่ 1091 จุด แต่หากวันนี้ SET ยังคงยืนเหนือ 1098 จุด จักสะสมกำลังผลักดันขึ้นได้ใหม่ เพื่อติดราคาขึ้นทดสอบแนวต้านสั้นที่ 1114 จุด...

แนวรับวันนี้: 1098/1090 แนวต้านวันนี้: 1113/1122
แนวโน้มดัชนี SET ระยะกลาง: ขาขึ้น เป้าหมายระยะกลาง: 1125/----

หมายเหตุ: (1) ระยะสั้นคือ 1-5 วันทำการ; (2) ระยะกลาง คือ 14-30 วันทำการ; (3) ระยะยาวคือมากกว่า 30 วันทำการ



ดัชนี SET ต่อกำไรต่อหุ้นประเมินสิ้นปี 2554 (Price per Earnings Ratio - PER) 13.64 เท่า
ดัชนี SET ต่อมูลค่าบัญชีต่อหุ้นประเมินสิ้นปี 2554 (Price per Book Ratio - PBR) 1.80 เท่า

หุ้นแนะนำซื้อและขายทางเทคนิคระยะสั้นไม่เกิน 5 วันทำการ

หุ้น	แนะนำ	ราคา(บาท) 7/2/55	แนวรับ	แนวต้าน	จุดตัดขาดทุน/ความเห็น
DTAC*	ซื้อ	69.5	68.5	75	ขายตัดขาดทุนหากปิดต่ำกว่า 67.75
KTB*	ซื้อ	15.6	15.5/15.3	17.5	ขายตัดขาดทุนหากปิดต่ำกว่า 15.1
THAI*	ซื้อ	23.9	23.7/23.3	27.25	ขายตัดขาดทุนหากปิดต่ำกว่า 23.1
TRUE*	ซื้อ	3.38	3.3	3.76	ขายตัดขาดทุนหากปิดต่ำกว่า 3.24
TOP*	ซื้อ	65	64.25	74	ขายตัดขาดทุนหากปิดต่ำกว่า 62.5

หมายเหตุ: แนวรับแนวต้านคำนวณสำหรับ 1-5 วันเท่านั้น

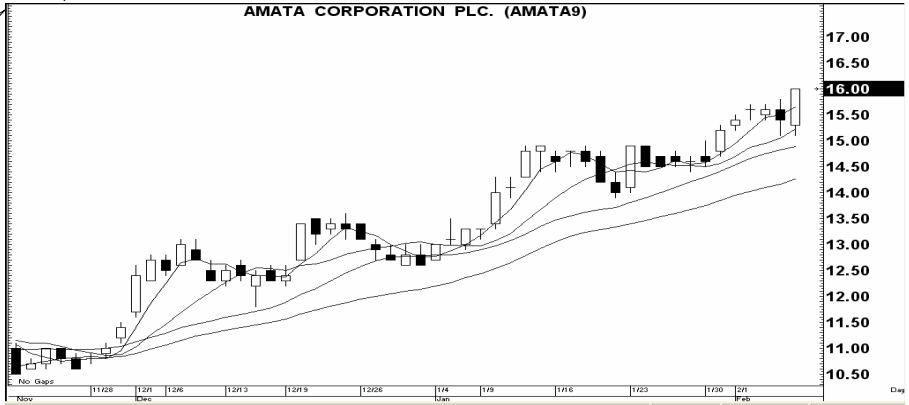
หมายเหตุ: (1) แนวโน้มดัชนี SET เป็นการวิเคราะห์เฉพาะปัจจัยกราฟ (Technical Charting) ราคาต่อกำไร (Price to Earnings Ratio-PER) ราคาต่อมูลค่าบัญชี (Price to Book Ratio-PBR) และจิตวิทยาตลาด (2) หุ้นแนะนำเทคนิคอิงตามหลักการเทคนิค (Charting) เพียงอย่างเดียว ซึ่งใช้เพื่อเก็งกำไรระยะสั้นไม่เกิน 5 วันเท่านั้น ผู้ลงทุนควรได้มีการจำกัดขาดทุน หรือขายทำกำไรโดยมีนัยการลงทุนไม่เกิน 5 วัน

📞 อติศักดิ์ คำมูล
 ☎ 66.2658.8888 ต่อ 8843
 ✉ Research@kgi.co.th

แนะนำ 3 หุ้นเด่นทางเทคนิค

กราฟทางเทคนิคหุ้น AMATA ราคาปิดเมื่อวาน 16 บาท

Share price, Bt (RHS)



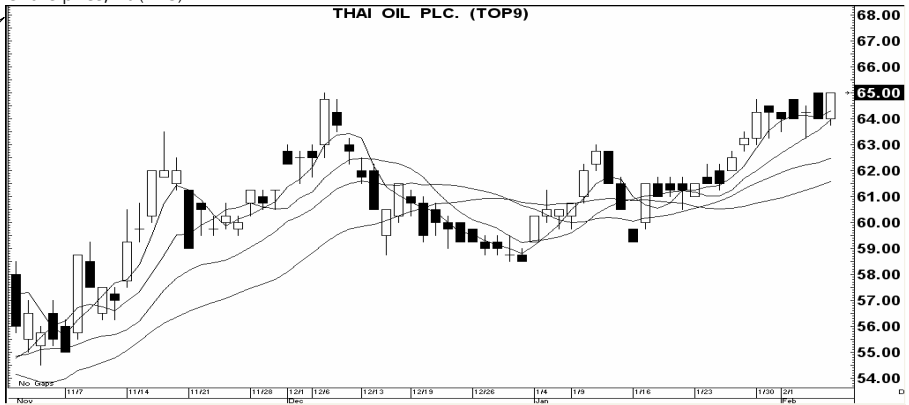
ที่มา: บลจ.นิเวศ

AMATA (16 บาท)

สัญญาณ: ชี้อ
 เครื่องชี้: ด
 แนะนำ: เก็งกำไรเร็ว
 ความเห็น: แรงเหวี่ยง 16.60; ให้
 ขายตัดขาดทุนหาก
 ราคาต่ำกว่า 15.70

กราฟทางเทคนิคหุ้น TOP* ราคาปิดเมื่อวาน 65 บาท

Share price, Bt (RHS)



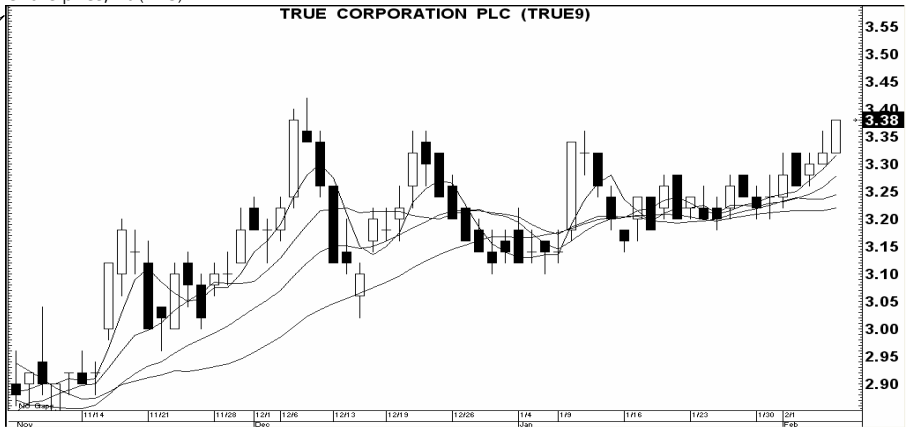
ที่มา: บลจ.นิเวศ

TOP* (65 บาท)

สัญญาณ: ชี้อ
 เครื่องชี้: ด
 แนะนำ: เก็งกำไรเร็ว
 ความเห็น: แรงเหวี่ยง 67; ให้ขาย
 ตัดขาดทุนหากราคา
 ต่ำกว่า 64.25

กราฟทางเทคนิคหุ้น TRUE* ราคาปิดเมื่อวาน 3.38 บาท

Share price, Bt (RHS)



ที่มา: บลจ.นิเวศ

TRUE* (3.38 บาท)

สัญญาณ: ชี้อ
 เครื่องชี้: ด
 แนะนำ: เก็งกำไรเร็ว
 ความเห็น: แรงเหวี่ยง 3.58; ให้
 ขายตัดขาดทุนหาก
 ราคาต่ำกว่า 3.30

หมายเหตุ: หุ้นเด่นที่แนะนำนี้เป็นการคำนวณทางกราฟ (Charting) ที่แสดงกำลัง (Strength) และแรงเหวี่ยง (Momentum) ใน 1 วันหรืออย่างมากไม่เกิน 2 วัน จึงเหมาะสำหรับผู้เก็งกำไร 1-2 วันเท่านั้น ผู้เก็งกำไรพึงต้องจำกัดขาดทุน สำหรับผู้เก็งกำไรระยะสั้น 5 วันให้ช้อรายชื่อหุ้นเทคนิคในหน้าหนึ่ง

รายงานเอ็นวีดีอาร์ (NVDR) ประจำวัน
มูลค่าเพิ่มขึ้นสูงสุด 20 อันดับ

ชื่อบริษัท	ราคา (บาท)	จำนวนหุ้นที่ถือ (ล้านหุ้น)		เอ็นวีดีอาร์เปลี่ยนแปลง		
		6 ก.พ. 55	7 ก.พ. 55	(พันหุ้น)	มูลค่า (ล้านบาท)	(%)
AGE	5.75	1,049.76	1,049.76	-	-	-
BBL	160.00	1,912.13	1,915.42	3,292.8	522.08	0.2
IVL	34.75	4,818.23	4,831.57	13,339.8	454.71	0.3
PITGC	69.25	4,508.91	4,514.23	5,321.4	362.92	0.1
BAY	23.10	6,080.15	6,091.85	11,694.5	270.20	0.2
DTAC	69.50	2,368.39	2,371.41	3,023.2	209.14	0.1
KBANK	130.50	2,397.07	2,397.89	823.3	107.13	0.0
SCB	123.00	3,393.98	3,394.32	341.7	41.88	0.0
AMATA	16.00	1,067.08	1,069.53	2,450.1	38.53	0.2
LPN	13.90	1,472.55	1,474.88	2,334.2	32.37	0.2
PS	14.70	2,209.50	2,211.24	1,740.2	25.50	0.1
PTT	341.00	2,856.74	2,856.81	72.9	24.92	0.0
KTB	15.60	11,177.81	11,179.25	1,437.6	22.44	0.0
THRE	3.36	1,191.46	1,198.01	6,553.0	21.88	0.5
CPF	36.75	7,523.02	7,523.56	539.0	20.05	0.0
TUF	69.00	956.17	956.46	291.4	19.97	0.0
TOP	65.00	2,043.23	2,043.50	266.2	17.19	0.0
HEMRAJ	2.54	9,689.17	9,694.71	5,543.5	14.02	0.1
BGH	74.50	1,544.75	1,544.93	177.4	13.22	0.0
BIGC	123.00	801.89	801.99	102.8	12.84	0.0

ที่มา: ตลาดหลักทรัพย์ฯ และ เคจี ไอ (ประเทศไทย)

หมายเหตุ: ข้อมูลผลของการสะสมอาจ มีการเปลี่ยนแปลงได้ภายหลังการปรับปรุงโดยตลาดหลักทรัพย์ฯ

มูลค่าลดลงสูงสุด 20 อันดับ

ชื่อบริษัท	ราคา (บาท)	จำนวนหุ้นที่ถือ (ล้านหุ้น)		เอ็นวีดีอาร์เปลี่ยนแปลง		
		6 ก.พ. 55	7 ก.พ. 55	(พันหุ้น)	มูลค่า (ล้านบาท)	(%)
EGCO	91.50	526.02	525.02	(1,003.4)	(91.96)	(0.2)
LH	6.25	10,004.19	9,990.09	(14,094.4)	(88.79)	(0.1)
CPALL	58.00	4,495.72	4,494.73	(994.4)	(57.70)	(0.0)
BCP	20.70	1,377.09	1,374.43	(2,665.2)	(54.97)	(0.2)
BANPU	620.00	272.62	272.55	(73.4)	(45.44)	(0.0)
SIRI	1.85	7,089.53	7,070.20	(19,328.5)	(34.95)	(0.3)
MINT	11.60	3,276.92	3,273.98	(2,943.9)	(34.20)	(0.1)
AOT	51.75	1,428.64	1,428.09	(558.0)	(28.81)	(0.0)
TRUE	3.38	14,502.89	14,494.89	(7,999.6)	(26.80)	(0.1)
ITD	3.54	4,192.11	4,184.71	(7,404.0)	(26.14)	(0.2)
THCOM	12.30	1,095.89	1,093.81	(2,076.1)	(25.58)	(0.2)
ADVANC	153.00	2,972.54	2,972.39	(150.5)	(22.83)	(0.0)
AP	5.30	2,830.69	2,826.62	(4,071.7)	(21.69)	(0.1)
STEC	13.40	1,190.11	1,188.57	(1,533.5)	(20.46)	(0.1)
SPALI	13.60	1,716.49	1,715.60	(891.5)	(12.00)	(0.1)
TICON	12.90	779.69	778.81	(887.5)	(11.53)	(0.1)
TCAP	26.75	1,333.02	1,332.59	(435.9)	(11.48)	(0.0)
THAI	23.90	2,183.92	2,183.45	(467.6)	(11.13)	(0.0)
SIRI-W1	0.85	2,947.09	2,934.19	(12,895.0)	(10.53)	(0.4)
TPIPL	16.80	2,019.03	2,018.45	(578.1)	(9.63)	(0.0)

รายงานหุ้นที่ถูกสั่งห้ามจำหน่าย (Silent Period) (เรียงตามวันที่สิ้นสุด)

ชื่อบริษัท	ระยะเวลาห้ามจำหน่าย		จำนวนหุ้น (ล้านหุ้น)	ร้อยละของหุ้นชำระแล้ว	ทุนชำระแล้ว (ล้านบาท)	จำนวนหุ้นห้ามจำหน่ายคงเหลือ (ล้านหุ้น)				วันแรกในแต่ละช่วงที่สามารถจำหน่ายหุ้นได้				จำนวนหุ้นที่พ้นการห้ามจำหน่ายแต่ละช่วง (ล้านหุ้น)			
	วันเริ่มต้น	วันสิ้นสุด				6M	12M	18M	24M	6M	12M	18M	24M	6M	12M	18M	24M
VTE	9 มี.ค. 54	8 มี.ค. 55	44.00	55.00	80.00	44.00	33.00	Free	Free	8 ก.ย. 54	8 มี.ค. 55	8 ก.ย. 55	8 มี.ค. 56	11.00	33.00	-	-
LHBANK	10 พ.ค. 54	9 พ.ค. 55	6,254.12	54.52	11,472.10	6,254.12	4,690.59	Free	Free	9 พ.ย. 54	9 พ.ค. 55	9 พ.ย. 55	9 พ.ค. 56	1,563.53	4,690.59	-	-
UIC	3 มิ.ย. 54	2 มิ.ย. 55	71.50	55.00	130.00	71.50	53.63	Free	Free	2 ธ.ค. 54	2 มิ.ย. 55	2 ธ.ค. 55	2 มิ.ย. 56	17.88	53.63	-	-
COLOR	14 มิ.ย. 54	13 มิ.ย. 55	79.89	55.00	145.25	79.89	59.92	Free	Free	13 ธ.ค. 54	13 มิ.ย. 55	13 ธ.ค. 55	13 มิ.ย. 56	19.97	59.92	-	-
QTC	28 ก.ค. 54	27 ก.ค. 55	110.00	55.00	200.00	110.00	82.50	Free	Free	27 ม.ค. 55	27 ก.ค. 55	27 ม.ค. 56	27 ก.ค. 56	27.50	82.50	-	-
APCS	29 ก.ย. 54	28 ก.ย. 55	165.00	55.00	300.00	165.00	123.75	Free	Free	28 มี.ค. 55	28 ก.ย. 55	28 มี.ค. 56	28 ก.ย. 56	41.25	123.75	-	-
APCO	4 พ.ย. 54	3 พ.ย. 55	110.00	55.00	200.00	110.00	82.50	Free	Free	3 พ.ค. 55	3 พ.ย. 55	3 พ.ค. 56	3 พ.ย. 56	27.50	82.50	-	-
KBS	27 พ.ค. 54	26 พ.ย. 55	275.00	55.00	500.00	275.00	206.25	Free	Free	26 พ.ย. 54	26 พ.ค. 55	26 พ.ย. 55	26 พ.ค. 56	68.75	206.25	-	-
HYDRO	15 ธ.ค. 54	14 ธ.ค. 55	71.50	55.00	130.00	71.50	53.63	Free	Free	14 มิ.ย. 55	14 ธ.ค. 55	14 มิ.ย. 56	14 ธ.ค. 56	17.88	53.63	-	-
CHOW	21 ธ.ค. 54	20 ธ.ค. 55	440.00	55.00	800.00	440.00	330.00	Free	Free	20 มิ.ย. 55	20 ธ.ค. 55	20 มิ.ย. 56	20 ธ.ค. 56	110.00	330.00	-	-

ที่มา: ตลาดหลักทรัพย์ฯ และ เคจี ไอ (ประเทศไทย)

หมายเหตุ: BMCL มีหุ้นที่ถูกสั่งห้ามจำหน่ายคงเหลือในช่วง 30M = 3,107.0 ล้านหุ้น, 36M=1,553.5 ล้านหุ้น และหลังจาก 36M=Free

Disclaimer

บริษัทหลักทรัพย์ เคจีไอ (ประเทศไทย) จำกัด (มหาชน) ("บริษัท") มิได้ให้การรับรองใดๆ ถึงความถูกต้องและแท้จริงของข้อมูลในเอกสารนี้ ("ข้อมูล") ดังนั้นไม่ว่าจะด้วยเหตุใดก็ตาม บริษัทไม่ขอรับผิดชอบต่อความเสียหายในรายได้ หรือผลประโยชน์ใดๆ ทั้งทางตรงและทางอ้อมที่เกิดขึ้นจากการใช้ ข้อมูล และข้อมูลนี้มิได้จัดทำขึ้นเพื่อเป็นการชักชวนหรือชี้แนะให้ซื้อขายหลักทรัพย์ใดๆ ทั้งนี้ข้อมูลถูกจัดทำขึ้นจากแหล่งข้อมูลที่เป็นปัจจุบันและ บริษัทสงวนสิทธิในการแก้ไขข้อความใดๆ ในเอกสารนี้โดยมิต้องบอกกล่าวล่วงหน้า

รายงานการเปลี่ยนแปลงการถือครองหลักทรัพย์ของผู้บริหาร (Change of Management Holdings)

ชื่อบริษัท	ชื่อผู้บริหาร	ความสัมพันธ์*	ประเภท	จำนวน (หุ้น)				ราคา (บาท)
				ซื้อ	ขาย	รับโอน	โอนออก	
COLOR	เสาวนิตย์ สิริกรกาญจน์	ผู้จัดทำ	หุ้นสามัญ	50,000				3.18
	เสาวนิตย์ สิริกรกาญจน์	ผู้จัดทำ	หุ้นสามัญ	30,000				3.14
	เสาวนิตย์ สิริกรกาญจน์	ผู้จัดทำ	หุ้นสามัญ	20,000				3.16
GLOBAL	อนวัช สุริยวานกุล	ผู้จัดทำ	ใบสำคัญฯ				10,000,000	-
RAIMON	กิตติ ตั้งศรีวงศ์	ผู้จัดทำ	หุ้นสามัญ	590,762				1.44
	อุแบร์ วีริออท	ผู้จัดทำ	หุ้นสามัญ	258,074				1.44
	จรรยจิรา พินิตพล	ผู้จัดทำ	หุ้นสามัญ	165,162				1.44
	กิตติ ตั้งศรีวงศ์	ผู้จัดทำ	หุ้นสามัญ	479				1.43
	อุแบร์ วีริออท	ผู้จัดทำ	หุ้นสามัญ	210				1.43
	จรรยจิรา พินิตพล	ผู้จัดทำ	หุ้นสามัญ	134				1.43
	จรรยจิรา พินิตพล	ผู้จัดทำ	หุ้นสามัญ					1.43
SIRI	เศรษฐา ทวีสิน	ผู้จัดทำ	หุ้นสามัญ				58,630,656	-
	ดุษฎี ตันเจริญ	ผู้จัดทำ	หุ้นสามัญ		3,000,000			1.86
	เมธา อังวัฒนพานิช	ผู้จัดทำ	หุ้นสามัญ		533,332			1.86
	เมธา อังวัฒนพานิช	ผู้จัดทำ	ใบสำคัญฯ		200,000			0.85
THL	วิชัย เติตชีวศาสตร์	ผู้จัดทำ	หุ้นสามัญ	200,000				0.47
TTA	อุษณา มหากิจศิริ	ผู้จัดทำ	หุ้นสามัญ	4,294,800				22.28
		สัมพันธ์ *	หลักทรัพย์					

ที่มา: เว็บไซต์ ก.ล.ด.

 หมายเหตุ: * กรณีที่บริษัทมีผู้บริหารเป็นคู่สมรสกัน ถ้ามีการซื้อขายหลักทรัพย์ คู่สมรสทั้ง 2 คน จะมีหน้าที่ต้องรายงาน ซึ่งจะทำให้เกิดการแสดงรายการซ้ำซ้อนกัน เช่น นาย A และนาง B เป็นคู่สมรสกันและเป็นผู้บริหารของ บมจ. AB ทั้งคู่
 ถ้านาย A ซื้อหุ้น AB 1 รายการ การแสดงข้อมูลจะเป็น 2 รายการดังนี้ รายการที่ 1 นาย A ผู้จัดทำ ซื้อหุ้น รายการที่ 2 นาง B คู่สมรส ซื้อหุ้น จึงขอให้ใช้ข้อมูลด้วยความระมัดระวัง

ปฏิทินหุ้น

จันทร์	อังคาร	พุธ	พฤหัสบดี	ศุกร์
6 ก.พ. 55	7 ก.พ. 55	8 ก.พ. 55	9 ก.พ. 55	10 ก.พ. 55
TTA XD @ 0.50 บาท จ่าย 23 ก.พ. 55 เพิ่มทุน PTTGC เข้าเทรด 531,053 หุ้น เพิ่มทุน SIRI เข้าเทรด 45,674,500 หุ้น	METCO XD @ 8.0 บาท จ่าย 24 ก.พ. 55 เพิ่มทุน TOG เข้าเทรด 171,400 หุ้น	JMART XW 5:1 @ ฟรี THL ขึ้น SP จนกว่าจะดำเนินการ ปรับปรุงแก้ไขฐานะการเงิน ADVA01CB เข้าเทรด SET วันแรก AOT01CB เข้าเทรด SET วันแรก BJC01CA เข้าเทรด SET วันแรก ESSO01CB เข้าเทรด SET วันแรก IRPC01CB เข้าเทรด SET วันแรก KBAN01CB เข้าเทรด SET วันแรก KTB01CC เข้าเทรด SET วันแรก PTTE01CC เข้าเทรด SET วันแรก SCB01CB เข้าเทรด SET วันแรก เพิ่มทุน LHBANK เข้าเทรด 12,279,600 หุ้น เพิ่มทุน SC เข้าเทรด 60,000 หุ้น	TW XD @ 0.25 บาท จ่าย 28 มี.ค. 55 ADVA01PB เข้าเทรด SET วันแรก AOT01PB เข้าเทรด SET วันแรก BANP06CC เข้าเทรด SET วันแรก BANP06PC เข้าเทรด SET วันแรก ESSO01PB เข้าเทรด SET วันแรก KBAN01PB เข้าเทรด SET วันแรก PTTE01PC เข้าเทรด SET วันแรก SCB06CC เข้าเทรด SET วันแรก SCB06PC เข้าเทรด SET วันแรก STA06CA เข้าเทรด SET วันแรก	
13 ก.พ. 55	14 ก.พ. 55	15 ก.พ. 55	16 ก.พ. 55	17 ก.พ. 55
PTTEP XD @ 2.79 บาท จ่าย 9 เม.ย. 55 THRE XR 0.75:1 @ 3 บาท BAY08CB ขึ้น SP เพื่อใช้สิทธิ์ครั้งสุดท้าย BAY08PA ขึ้น SP เพื่อใช้สิทธิ์ครั้งสุดท้าย ตั้งแต่ 13 - 16 ก.พ. 55	BANP06CB ขึ้น SP เพื่อใช้สิทธิ์ครั้งสุดท้าย BANP06PB ขึ้น SP เพื่อใช้สิทธิ์ครั้งสุดท้าย SCB06CB ขึ้น SP เพื่อใช้สิทธิ์ครั้งสุดท้าย SCB06PB ขึ้น SP เพื่อใช้สิทธิ์ครั้งสุดท้าย TUF06CB ขึ้น SP เพื่อใช้สิทธิ์ครั้งสุดท้าย ตั้งแต่ 14 - 17 ก.พ. 55		SPF XD @ 0.25 บาท จ่าย 8 มี.ค. 55 PSL XD @ 0.15 บาท จ่าย 5 เม.ย. 55	MNIT XD @ 0.16 บาท MNIT2 XD @ 0.185 บาท MNRF XD @ 0.195 บาท จ่าย 8 มี.ค. 55
20 ก.พ. 55	21 ก.พ. 55	22 ก.พ. 55	23 ก.พ. 55	24 ก.พ. 55
ADVA01CA ขึ้น SP เพื่อใช้สิทธิ์ครั้งสุดท้าย ADVA01PA ขึ้น SP เพื่อใช้สิทธิ์ครั้งสุดท้าย AOT01CA ขึ้น SP เพื่อใช้สิทธิ์ครั้งสุดท้าย AOT01PA ขึ้น SP เพื่อใช้สิทธิ์ครั้งสุดท้าย ESSO01CA ขึ้น SP เพื่อใช้สิทธิ์ครั้งสุดท้าย ESSO01PA ขึ้น SP เพื่อใช้สิทธิ์ครั้งสุดท้าย IRPC01CA ขึ้น SP เพื่อใช้สิทธิ์ครั้งสุดท้าย KBAN01CA ขึ้น SP เพื่อใช้สิทธิ์ครั้งสุดท้าย KBAN01PA ขึ้น SP เพื่อใช้สิทธิ์ครั้งสุดท้าย KTB01CB ขึ้น SP เพื่อใช้สิทธิ์ครั้งสุดท้าย PTTE01CB ขึ้น SP เพื่อใช้สิทธิ์ครั้งสุดท้าย PTTE01PB ขึ้น SP เพื่อใช้สิทธิ์ครั้งสุดท้าย SCB01CA ขึ้น SP เพื่อใช้สิทธิ์ครั้งสุดท้าย ตั้งแต่ 20 - 23 ก.พ. 55				
27 ก.พ. 55	28 ก.พ. 55	29 ก.พ. 55	1 มี.ค. 55	2 มี.ค. 55
5 มี.ค. 55	6 มี.ค. 55	7 มี.ค. 55	8 มี.ค. 55	9 มี.ค. 55
KSL XD @ 0.50 บาท จ่าย 28 มี.ค. 55	SORKON XR 1:2 @ 10 บาท	วันมาฆบูชา	WR XR 1:1 @ 1.10 บาท	SCSMG XR 1:1.45229 @ 5 บาท
12 มี.ค. 55	13 มี.ค. 55	14 มี.ค. 55	15 มี.ค. 55	16 มี.ค. 55
		SNC XD @ 0.60 บาท จ่าย 27 เม.ย. 55		
19 มี.ค. 55	20 มี.ค. 55	21 มี.ค. 55	22 มี.ค. 55	23 มี.ค. 55
26 มี.ค. 55	27 มี.ค. 55	28 มี.ค. 55	29 มี.ค. 55	30 มี.ค. 55
		TCP XD @ 0.60 บาท จ่าย 12 เม.ย. 55 TBSP XD @ 6.0 บาท จ่าย 19 เม.ย. 55		TGCI XD @ 0.1 บาท จ่าย 20 เม.ย. 55
2 เม.ย. 55	3 เม.ย. 55	4 เม.ย. 55	5 เม.ย. 55	6 เม.ย. 55
DCC @ 0.62 บาท จ่าย 4 พ.ค. 55			SCC XD @ 7.0 บาท จ่าย 26 เม.ย. 55	วันพระบาทสมเด็จพระพุทธยอดฟ้าจุฬาโลก มหาราชและวันพระรัตนวงศาจักรพรรดิ
9 เม.ย. 55	10 เม.ย. 55	11 เม.ย. 55	12 เม.ย. 55	13 เม.ย. 55
				วันสงกรานต์

ที่มา : ตลาดหลักทรัพย์ฯ

ประจำวันที่ 8 ก.พ. 55

หมายเหตุ :

IPO : หุ้นเข้าใหม่

XD : ผู้ถือหุ้นหลักทรัพย์ไม่ได้สิทธิรับเงินปันผล

XE : วันปิดสมุดทะเบียนผู้ถือใบสำคัญแสดงสิทธิ เพื่อการใช้สิทธิแปลงสภาพก่อนกำหนด

XR : ผู้ถือหุ้นหลักทรัพย์ไม่ได้สิทธิจองซื้อหุ้นออกใหม่

XT : ผู้ถือหุ้นหลักทรัพย์ไม่ได้สิทธิรับใบสำคัญแสดงสิทธิในการซื้อหุ้นเพิ่มทุนที่โอนสิทธิได้

XW : ผู้ถือหุ้นหลักทรัพย์ไม่ได้สิทธิรับใบสำคัญแสดงสิทธิที่จะซื้อหลักทรัพย์

Disclaimer

บริษัทหลักทรัพย์ เคจีไอ (ประเทศไทย) จำกัด (มหาชน) (“บริษัท”) มิได้ให้การรับรองใดๆ ถึงความถูกต้องและแท้จริงของข้อมูลในเอกสารนี้ (“ข้อมูล”) ดังนั้นไม่ว่าจะด้วยเหตุใดก็ตาม บริษัทไม่ขอรับผิดชอบต่อความเสียหายในรายได้ หรือผลประโยชน์ใดๆ ทั้งทางตรงและทางอ้อมที่เกิดขึ้นจากการใช้ ข้อมูล และข้อมูลนี้มีไว้จัดทำขึ้นเพื่อเป็นการชักชวนหรือชี้แนะให้ซื้อขายหลักทรัพย์ใดๆ ทั้งนี้ข้อมูลถูกจัดทำขึ้นจากแหล่งข้อมูลที่เป็นปัจจุบันและ บริษัทสงวนสิทธิในการแก้ไขข้อความใดๆในเอกสารนี้โดยมิต้องบอกกล่าวล่วงหน้า

รายงานผลสำรวจการกำกับดูแลกิจการบริษัทจดทะเบียน (CG Report)

ลำดับ	ชื่อบริษัท	ราคาปิด (บาท)	ชื่อย่อ	จำนวนตราสัญลักษณ์	ลำดับ	ชื่อบริษัท	ราคาปิด (บาท)	ชื่อย่อ	จำนวนตราสัญลักษณ์
1	บริษัท แอดวานซ์ อินโฟร์ เซอร์วิส จำกัด (มหาชน)	153.00	ADVANC	▲▲▲▲▲	33	บริษัท พุดกษา เวิลด์เฮลท์ จำกัด (มหาชน)	14.70	PS	▲▲▲▲▲
2	บริษัท เอเชีย กรีน เอนเนจี้ จำกัด (มหาชน)	5.75	AGE	▲▲▲▲	34	บริษัท พีรเชิด ชิปปิง จำกัด (มหาชน)	16.30	PSL	▲▲▲▲▲
3	บริษัท อามโก้ โอเทค จำกัด (มหาชน)	11.70	AH	▲▲▲▲	35	บริษัท ปตท. จำกัด (มหาชน)	341.00	PTT	▲▲▲▲▲
4	บริษัท อมตะ คอร์ปอเรชั่น จำกัด (มหาชน)	16.00	AMATA	▲▲▲▲	36	บริษัท ปตท.สำรวจและผลิตปิโตรเลียม จำกัด (มหาชน)	176.50	PTTEP	▲▲▲▲▲
5	บริษัท ท่าอากาศยานไทย จำกัด (มหาชน)	51.75	AOT	▲▲▲▲▲	37	บริษัท พีทีที โกลบอล เคมิคอล จำกัด (มหาชน)	69.25	PTTGC	▲▲▲▲▲
6	บริษัท เอเชียโทรคอมพิวเทค ดีเวลอปเม้นท์ จำกัด (มหาชน)	5.30	AP	▲▲▲▲▲	38	บริษัท ควอลิตี้เฮาส์ จำกัด (มหาชน)	1.59	QH	▲▲▲▲▲
7	บริษัท บ้านปู จำกัด (มหาชน)	620.00	BANPU	▲▲▲▲▲	39	บริษัท อาร์ ซี แอ๊ด จำกัด (มหาชน)	6.90	RCL	▲▲▲▲
8	ธนาคารกรุงศรีอยุธยา จำกัด (มหาชน)	23.10	BAY	▲▲▲▲▲	40	บริษัท ห้างสรรพสินค้าโรบินสัน จำกัด (มหาชน)	42.50	ROBINS	▲▲▲▲▲
9	ธนาคารกรุงไทย จำกัด (มหาชน)	160.00	BBL	▲▲▲▲▲	41	บริษัท สวนอุตสาหกรรมโรจนะ จำกัด (มหาชน)	6.30	ROJNA	▲▲▲▲
10	บริษัท บงจากปิโตรเลียม จำกัด (มหาชน)	20.70	BCP	▲▲▲▲▲	42	บริษัท สาธุอุตสาหกรรม จำกัด (มหาชน)	3.66	SALEE	▲▲▲▲
11	บริษัท บีซีจี เวิลด์ จำกัด (มหาชน)	44.00	BEC	▲▲▲▲▲	43	บริษัท สมบูรณ์ แอ็ดวานซ์ เทคโนโลยี จำกัด (มหาชน)	23.70	SAT	▲▲▲▲▲
12	บริษัท ทางด่วนกรุงเทพ จำกัด (มหาชน)	19.20	BECL	▲▲▲▲▲	44	ธนาคารไทยพาณิชย์ จำกัด (มหาชน)	123.00	SCB	▲▲▲▲▲
13	บริษัท กรุงเทพดุสิตเวชการ จำกัด (มหาชน)	74.50	BGH	▲▲▲▲▲	45	บริษัท ปูนซิเมนต์ไทย จำกัด (มหาชน)	354.00	SCC	▲▲▲▲▲
14	บริษัท บีทีเอส กรุ๊ป โฮลดิ้งส์ จำกัด (มหาชน)	0.69	BTS	▲▲▲▲▲	46	บริษัท แอสสิริ จำกัด (มหาชน)	1.85	SIRI	▲▲▲▲▲
15	บริษัท ข.การช่าง จำกัด (มหาชน)	7.55	CK	▲▲▲▲▲	47	บริษัท สุภาลัย จำกัด (มหาชน)	13.60	SPALI	▲▲▲▲▲
16	บริษัท เซ็นทรัลพัฒนา จำกัด (มหาชน)	42.00	CPN	▲▲▲▲▲	48	บริษัท ไทยสแตนเลย์กรไฟฟ้า จำกัด (มหาชน)	152.00	STANLY	▲▲▲▲▲
17	บริษัท ไคมาสต์โซลิวชั่น จำกัด (มหาชน)	61.50	DCC	▲▲▲▲▲	49	บริษัท ซีโน-ไทย เอ็นจิเนียริ่งแอนด์คอนสตรัคชั่น จำกัด (มหาชน)	13.40	STEC	▲▲▲▲▲
18	บริษัท กระบือทองคานา จำกัด (มหาชน)	6.10	DRT	▲▲▲▲▲	50	บริษัท ทีบีทีเอส จำกัด (มหาชน)	49.75	TASCO	▲▲▲▲▲
19	บริษัท โทเทิล แอ็คเซ็ส คอมมูนิเคชั่น จำกัด (มหาชน)	69.50	DTAC	▲▲▲▲▲	51	บริษัท การบินไทย จำกัด (มหาชน)	23.90	THAI	▲▲▲▲▲
20	บริษัท จัดการและพัฒนาทรัพยากรน้ำภาคตะวันออก จำกัด (มหาชน)	6.60	EASTW	▲▲▲▲▲	52	บริษัท ไทคอน อินดัสทรีส์ คอนเน็คชั่น จำกัด (มหาชน)	12.90	TICON	▲▲▲▲
21	บริษัท เหมราชพัฒนาที่ดิน จำกัด (มหาชน)	2.54	HEMRAJ	▲▲▲▲▲	53	บริษัท คำเหล็กไทย จำกัด (มหาชน)	5.50	TMT	▲▲▲▲
22	บริษัท อินเทอร์เน็ต จำกัด (มหาชน)	7.40	IHL	▲▲▲▲▲	54	บริษัท ไทย เอ็น ดี ที จำกัด (มหาชน)	5.05	TNDT	▲▲▲▲
23	บริษัท ไออาร์พีซี จำกัด (มหาชน)	4.62	IRPC	▲▲▲▲▲	55	บริษัท ไทยออยล์ จำกัด (มหาชน)	65.00	TOP	▲▲▲▲▲
24	ธนาคารกรุงไทย จำกัด (มหาชน)	130.50	KBANK	▲▲▲▲▲	56	บริษัท พลาสติก และทึบรอไทย จำกัด (มหาชน)	9.65	TPAC	▲▲▲▲
25	บริษัท น้ำตาลขอนแก่น จำกัด (มหาชน)	14.30	KSL	▲▲▲▲▲	57	บริษัท ดิรไทย จำกัด (มหาชน)	6.05	TRT	▲▲▲▲▲
26	ธนาคารกรุงไทย จำกัด (มหาชน)	15.60	KTB	▲▲▲▲▲	58	บริษัท ไทยสตีลเคเบิล จำกัด (มหาชน)	10.80	TSC	▲▲▲▲▲
27	บริษัท แลนด์แอนด์เฮาส์ จำกัด (มหาชน)	6.25	LH	▲▲▲▲▲	59	บริษัท ทาทา สตีล (ประเทศไทย) จำกัด (มหาชน)	0.88	TSTH	▲▲▲▲▲
28	บริษัท แอล.พี.เอ็น.ดีเวลลอปเม้นท์ จำกัด (มหาชน)	13.90	LPN	▲▲▲▲▲	60	บริษัท โทริเซนไทย เอเจนซีส์ จำกัด (มหาชน)	21.50	TTA	▲▲▲▲▲
29	บริษัท เมเจอร์ ซินีเพล็กซ์ กรุ๊ป จำกัด (มหาชน)	15.50	MAJOR	▲▲▲▲▲	61	บริษัท นำประปาไทย จำกัด (มหาชน)	5.85	TTW	▲▲▲▲▲
30	บริษัท อสมท จำกัด (มหาชน)	29.00	MCOT	▲▲▲▲▲	62	บริษัท นามันไทย จำกัด (มหาชน)	19.50	TVO	▲▲▲▲▲
31	บริษัท เอ็ม.ซี.เอส.ดี จำกัด (มหาชน)	9.55	MCS	▲▲▲▲	63	บริษัท ยูนิมิต เอ็นจิเนียริ่ง จำกัด (มหาชน)	3.00	UEC	▲▲▲▲
32	บริษัท โมเดิร์นฟาร์มกรุ๊ป จำกัด (มหาชน)	6.05	MODERN	▲▲▲▲	64	บริษัท วนชัย กรุ๊ป จำกัด (มหาชน)	4.34	VNG	▲▲▲▲

ที่มา: www.thai-iod.com

หมายเหตุ

Cooperate Governance Report (CGR) เป็นการจัดทำร่วมกันระหว่างสำนักงาน ก.ล.ด. ตลาดหลักทรัพย์แห่งประเทศไทย และ สมาคมส่งเสริมสถาบันกรรมการบริษัทไทย (Thai IOD)

โดยใช้จำนวนตราสัญลักษณ์ของคณะกรรมการบริษัทมาแสดงระดับคะแนนในแต่ละกลุ่ม และจะทำการเผยแพร่รายชื่อเฉพาะบริษัทที่ได้คะแนนอยู่ในระดับ "ดี (Good)" ขึ้นไป

ความหมายของจำนวนตราสัญลักษณ์

ดีเลิศ (Excellent)

ดีมาก (Very Good)

ดี (Good)

Disclaimer

บริษัทหลักทรัพย์ เคจีไอ (ประเทศไทย) จำกัด (มหาชน) ("บริษัท") มิได้ให้การรับรองใดๆ ถึงความถูกต้องและแท้จริงของข้อมูลในเอกสารนี้ ("ข้อมูล") ดังนั้นไม่ว่าจะด้วยเหตุใดก็ตาม บริษัทไม่ขอรับผิดชอบต่อความเสียหายใดๆ หรือผลประโยชน์ใดๆ ทั้งทางตรงและทางอ้อมที่เกิดขึ้นจากการใช้ ข้อมูล และข้อมูลนี้มิได้จัดทำขึ้นเพื่อเป็นการชักชวนหรือชี้แนะให้ซื้อขายหลักทรัพย์ใดๆ ทั้งนี้ข้อมูลถูกจัดทำขึ้นจากแหล่งข้อมูลที่เป็นปัจจุบันและ บริษัทสงวนสิทธิ์ในการแก้ไขข้อความใดๆ ในเอกสารนี้โดยมิบอกกล่าวล่วงหน้า