

STRATEGIC MOVE

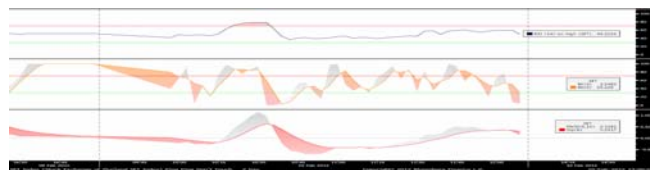
ปรับหมากกลยุทธ์ ภาคบ้าย

วันศุกร์ที่ 10 กุมภาพันธ์ พ.ศ. 2555

SET พัดลบเพื่อพบรัก ทยอยไม่ต่ำกว่า 1,107 จุดก่อนติดตัวขึ้นทดสอบ 1,120 เก็บ Global Plays PTTEP, BANPU, SCC, PTGC, CPF, IVL และหุ้นเทคโนโลยีดาว THAI, AMATA, SC, SCB



ภาพ SET ราย 5 นาที ณ เวลา 12.30 น.



ที่มา : Bloomberg, ฝ่ายวิจัย ASP

สำรวจตลาด :

- SET Index ลบ 0.43 จุด ปิดที่ 1,116.74 จุด ด้วยปริมาณการซื้อขายช่วงเช้าไม่หวือหวาแต่ก็เยาะได้ใจ 1.38 หมื่นล้านบาท
- ช่วงเช้าเหมือน SET จะแกว่งนิ่งๆ ไม่มีปากมีเสียงอะไรมากมาย กลุ่มพลังงาน ปิโตรเคมี เริ่มถูกขายทำกำไร แต่หากสังเกตดีๆ จะเห็นได้ว่ากลุ่ม Bank เริ่มมีซบ โดยเฉพาะกลุ่ม Bank ใหญ่ BBL, KBANK, SCB บวกมีนัยสำคัญ อารมณ์แบบนี้ทำให้มองว่า SET ช่วงบ่ายน่าจะลงยาก และเมื่อแรงขายในกลุ่มพลังงานหมดลง ดัชนีน่าจะมียอดกลับไปทดสอบ 1,120 จุดอีกรอบ
- นโยบายการเงินผ่อนคลายเป็นเทรนด์ยอดฮิตที่ธนาคารกลางประเทศต่างๆ ใช้กระตุ้นเศรษฐกิจ ล่าสุด ธ.กลางยุโรป (ECB) ประกาศตรึงอัตราดอกเบี้ยระดับต่ำที่ 1% ต่อไป และเตรียมอัดเงินเข้าสู่ระบบผ่านการให้กู้ยืมดอกเบี้ยต่ำ แก่สถาบันการเงินในยุโรปเพิ่มเติมอีก 1 ล้านล้านยูโร เช่นเดียวกับ ธ.กลางอังกฤษ (BOE) ก็ประกาศตรึงอัตราดอกเบี้ยไว้ในระดับต่ำที่สุดเป็นประวัติการณ์ที่ 0.5% และจะอัดฉีดเงินเข้าสู่ระบบเพิ่มอีก 5 หมื่นล้านปอนด์ แนวโน้มดังกล่าวหนุนให้ปริมาณเงินในระบบ (M2) อยู่ในระดับสูง เอื้อให้สินทรัพย์เสี่ยงทั่วโลกปรับเพิ่มขึ้น โดยเฉพาะราคาน้ำมันดิบดูไบ ที่ล่าสุดอยู่ที่ระดับ 115 เหรียญต่อบาร์เรล สูงกว่าสมมติฐานราคาน้ำมันดิบระยะยาวของ ASP ที่กำหนดไว้ที่ 100 เหรียญต่อบาร์เรล ดังนั้นหากราคาน้ำมันดิบดูไบยังคงยืนเหนือ 110 เหรียญต่อบาร์เรล ตลอดปี 2555 นั้นหมายความว่าทุก 10 เหรียญต่อบาร์เรล ที่ราคาน้ำมันดิบสูงขึ้นกว่าสมมติฐานจะทำให้ประมาณการกำไรในปี 2555 ของ PTTEP สูงกว่าเดิมอีกราว 7.1% เช่นเดียวกับ PTT ที่ได้รับประโยชน์ แต่น้อยกว่าคือ (เป็นผู้ถือหุ้นใน PTTEP สัดส่วน 65.3%) จะทำให้กำไรสุทธิเพิ่มจากประมาณการเดิมราว 2.2% ส่วน BANPU, LANNA คาดจะได้ประโยชน์เช่นกัน กล่าวคือหากราคาก๊าซสูงขึ้นกว่าสมมติฐานทุก 10 เหรียญต่อบาร์เรล จะทำให้ประมาณการกำไรของ BANPU, LANNA เพิ่มขึ้นราว 9% และ 15.5% ตามลำดับ จึงแนะนำสะสมหุ้นปิโตรเลียม ทั้ง PTTEP, PTT, BANPU และ LANNA

กลยุทธ์การลงทุน :

- สะสม Global Plays PTTEP, PTT, BANPU, SCC, CPF, IVL และ LANNA
- S50H12 เข้านี้ได้ของกันแน่นอนที่ 781.5 จุด ช่วงบ่ายนี้ให้ถือสู้ขึ้นไปถึงสัปดาห์หน้าและตั้งจุดตัดขาดทุนไว้ที่ 777.5 จุด

เชื่อมโยงบ้าย :

- เชื่อมซีกภาคเข้า เสือ ESSO ยังตี้มซึ่มลงเล็กน้อย มองว่าไม่มีอะไรให้หนักกังวล ซื้อ+ถือ ต่อไป ส่วน HEMRAJ น่าจะขึ้นต่อตามแผนที่วางไว้
- บ้ายนี้มีตัวเด่นที่น่าสนใจคือ AMATA ดีดกลับขึ้นอีกรอบ น่าจะเล่นได้ถึง 17.20 SC เริ่มมีมือดีเข้าจุดซื้อ อาจเล่นกันต่อถึง 15.80 บาท ส่วน SCB ก็ทำสัญญาณเตรียมกลับ 128.5 บาท อีกตัวคือ THAI มาเจียบๆ ขึ้นได้เรื่อยๆ มองว่า 30 บาทเป็นไปได้

ข้อมูลในเอกสารฉบับนี้ รวบรวมมาจากแหล่งข้อมูลที่น่าเชื่อถือ อย่างไรก็ดี บมจ. หลักทรัพย์ เอเชีย พลัส ไม่สามารถที่จะยืนยันหรือรับรองความถูกต้องของข้อมูลเหล่านี้ได้ ไม่ว่าประการใด ๆ บทวิเคราะห์ในเอกสารนี้ จัดทำขึ้นโดยอ้างอิงหลักเกณฑ์ทางวิชาการเกี่ยวกับหลักการวิเคราะห์ และมีได้เป็นการชี้แนะ หรือเสนอแนะให้ซื้อหรือขายหลักทรัพย์ใด ๆ การตัดสินใจซื้อหรือขายหลักทรัพย์ใด ๆ ของผู้อ่าน ไม่ว่าจะเกิดจากการอ่านบทความในเอกสารนี้หรือไม่ก็ตาม ล้วนเป็นผลจากการใช้วิจารณญาณของผู้อ่าน โดยไม่มีส่วนเกี่ยวข้องหรือพันธะผูกพันใด ๆ กับ บมจ. หลักทรัพย์ เอเชีย พลัส ไม่ว่าจะกรณีใด

ปัจจุบันบริษัทกระทำ การในฐานะบริษัทผู้ ออกและที่ปรึกษา ทางการเงินของ ใบสำคัญแสดงสิทธิ อนุพันธ์ในหุ้น BAY, BBL, BH, BJC, BLA, CPALL, IRPC, IVL, KTB, LH, MINT, PS, ROBINS SCC, SPALI, STA, TCAP, THAI, TISCO, TOP, TRUE

ภรณ์ ทองเย็น, CISA เลขทะเบียนนักวิเคราะห์: 004146

เท็ดศักดิ์ ทวีธีระธรรม เลขทะเบียนนักวิเคราะห์: 004132

ภรภัทร วรเชษฐ เลขทะเบียนนักวิเคราะห์: 043100

ประกิต สิริวัฒนเกตุ เลขทะเบียนนักวิเคราะห์: 031178