

Trend Trading

13 กุมภาพันธ์ 2555



ปรับฐานเพื่อทดสอบแนวโน้ม



คาดการณ์กรอบดัชนี

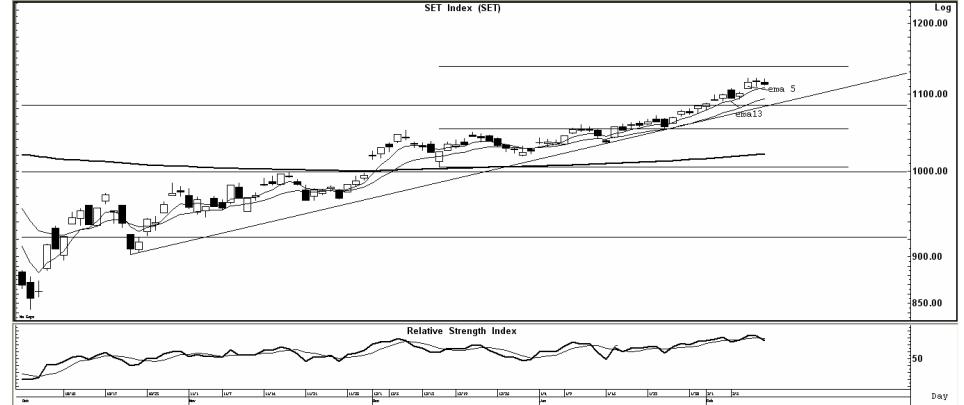
แนวรับ 1110-1107, 1100-1098

แนวต้าน 1120-1022

ภาพเมื่อวาน

- ผันผวนเช่นเดียวกับภูมิภาค โดยหลังจากที่ปรับตัวสูงขึ้นในช่วงแรก แต่ยังคงไม่ฟื้นแนวต้าน 1,122 จุด ก็อ่อนตัวกลับลงมาในช่วงท้าย แต่ยังคงยืนเหนือเส้นค่าเฉลี่ยระยะสั้น(EMA) 5 วันได้เมื่อปิดทำการ
- โดยกลุ่มหลักที่ยังคงปรับตัวสูงขึ้นเป็นกลุ่ม BANK +0.41% TRANS +0.38%
- ปริมาณซื้อขายลดลงกว่า-34.41% จำนวนหุ้นบวก : หุ้นลบ = 223 : 293
- นักลงทุนต่างประเทศยังคงเป็นกลุ่มเดียวที่ซื้อสุทธิอีก 1.65 พันลบ.
- ความชัดเจนในการแก้ปัญหาของกรีซ ยังเป็นปัจจัยที่มีผลต่อทิศทางของภูมิภาคและ SET

SET Index	1,112.91	-4.26 จุด	-0.38%	มูลค่าการซื้อขาย	28,236 ล้านบาท
ซื้อ/ขายสุทธิแยกตามกลุ่มพลังงาน (ล้านบาท)					
นักลงทุนสถาบัน	-1,082 ล้านบาท	นักลงทุนต่างประเทศ	+1,650 ล้านบาท		
นักลงทุนรายย่อย	-5 ล้านบาท	บัญชีบริษัทหลักทรัพย์	-563 ล้านบาท		



คาดการณ์วันนี้

- การปรับลดลงของตลาดหุ้นสหรัฐฯและยุโรป ควรจะกดดันให้ SET เปิดทำการด้วยการอ่อนตัวลงต่อ
- ถ้ายังคงยืนที่แนวรับ 1110-1107 จุดได้ ก็มีโอกาสที่จะกลับขึ้นไปทดสอบแนวต้าน 1120-1122 จุด / สูงกว่า(1130-1134 จุด)
- แต่ถ้าหลุด 1,110-1,107 จุด ต้องระวังจะลงต่อเนื่องไปที่ 1,090 จุดต้นๆ (เส้นค่าเฉลี่ย 13 วัน-gap ที่เปิดไว้) ซึ่งจะทำให้ SET เข้าสู่ช่วงของการปรับฐานไปจนถึงอาจจะมีการเปลี่ยนแนวโน้มเกิดขึ้นได้
- ถ้าพิจารณาประกอบกับทิศทางของเงินบาทที่กลับมาอ่อนค่าลงในช่วงนี้ (ที่ผ่านมามักไปในทางเดียวกัน) ก็มีโอกาสดัง SET จะหลุดแนวรับ 1110-1107 จุดลงไป
- การลงทุนในหุ้นขนาดใหญ่ต้องใช้ความระมัดระวัง ไม่เว้นแต่แม้แต่หุ้นกลุ่มธนาคารที่ก่อนหน้านี้จะแข็งแกร่งกว่า SET ก็ตาม

หุ้นน่าสนใจ

ถ้ายืน 1,110-1,107 จุดไม่ได้ ทำกำไร ชะลอการเพิ่ม port / ซื้อกลับ เน้นเล่นสั้นเป็นรายตัว (แนวรับ-แนวต้านสำหรับการลงทุนระยะสั้น ไม่ใช่เพื่อการลงทุนระยะยาว) SCB ซื้ออ่อนตัว ถ้าไม่ต่ำกว่า 120 แนวรับ 123-122, 120 (ไม่ควรต่ำกว่านี้) แนวต้าน 127-128, 130 BJC ทำจุดสูงสุดใหม่ได้ตามที่เคยบอกไว้ ควรมีแนวโน้มที่เป็นบวกต่อ...ถือ / ซื้ออ่อนตัว แนวรับ 33.50-33, 32 (ไม่ควรต่ำกว่านี้) แนวต้าน 35-36, 40 AGE ซื้อสะสม รอทำกำไรตามแนวต้าน แนวรับ 6+/-0.05, 5.80 (stop loss) แนวต้าน 6.30, 6.50

SET50 Index



อยู่ที่ 781.21 จุด -0.45% ยืน 780-776 จุดได้ โอกาสปรับสูงขึ้นต่อ (แนวต้าน 788-790 และ 800-807 จุด) โดยไม่ต้องลงไปตั้งต้นที่ 765 จุด(หรือต่ำกว่า) แข็งแรงเทียบกับ SET: KBANK TMB KTB SCB IVL PTTGC SCC TPIPL TOP ESSO BCP IRPC THAI BJC
มีโอกาสดังขึ้น: CPF TISCO SPALI EGCO CPALL

SETBANK



อยู่ที่ 402.04 จุด แข็งแรงกว่า SET อาจอ่อนตัวลงมาบ้าง แต่ถ้ายังคงไม่กลับไปต่ำกว่า 396 จุด ก็มีโอกาสดังขึ้นต่อ โดยมีแนวต้านที่ 408-410 จุด แม้ว่าจจะดูแข็งแกร่งกว่าภาพรวม แต่ราคาหุ้นในกลุ่มนี้ก็ขึ้นมาชนแนวต้านพอดี อาทิเช่น BBL KBANK ดังนั้น อาจทำกำไรเพื่อลดความเสี่ยงจากความผันผวนระยะสั้นออกไปก่อน ถ้าจะซื้อควรรอดูระดับของการปรับตัวลงมา

Disclaimer: เอกสาร/รายงานฉบับนี้จัดทำขึ้นบนพื้นฐานข้อมูลที่เปิดเผยต่อสาธารณชน ซึ่งพิจารณาแล้วว่ามีแนวโน้มเชื่อถือ อย่างไรก็ตาม บมจ.หลักทรัพย์กรุงศรี มิอาจรับรองความถูกต้องและความสมบูรณ์ของข้อมูลดังกล่าวได้ บทความดังกล่าวเป็นเพียงแนวคิดของผู้จัดทำเพื่อใช้เป็นข้อมูลประกอบการตัดสินใจในการลงทุน บริษัทฯ ขอสงวนสิทธิ์ในการเปลี่ยนแปลงความเห็นหรือประมาณการต่างๆที่ปรากฏในเอกสาร/รายงานฉบับนี้โดยไม่ต้องแจ้งให้ทราบล่วงหน้าดั่งนั้นนักลงทุนโปรดใช้ดุลยพินิจอย่างรอบคอบในการพิจารณาการลงทุน

หลักทรัพย์	ราคาปิด	-/+ (%)	แนวรับ	แนวต้าน	ความเห็น
KBANK	132	+0.76	131-130, 128.50*	133, 135+/-0.50	ชนแนวต้าน 133 ถ้าไม่ต่ำกว่า 130 ยังมีโอกาสขึ้นต่อ แต่ถ้าต่ำกว่า 128.50 แนวโน้มบวกอาจเปลี่ยนเป็นลบได้
IVL	38	0.00	37.50-37, 35.50(ema200 วัน)	39, 40+/-0.25	ชนแนวต้าน 39 ถ้าไม่ต่ำกว่า 37 ยังมีโอกาสขึ้นต่อ แต่ถ้าต่ำกว่า 35.50 แนวโน้มบวกอาจเปลี่ยนเป็นลบได้
ADVANC	151	-0.33	150-149*	153, 155-156, 158	ไม่ต่อเนื่อง ถ้ายืน 150-149 ไม่ได้ ต้องระวังการปรับลดลงต่อเนื่องในระยะสั้น
CPALL	57.50	+1.77	57-56, 54	59, 60-60.50	ถ้าปรับตัวสูงขึ้นต่อ แต่ไม่พ้นสูงสุดก่อนหน้านี้ที่ 60.50 ยังไม่ถึงสำหรับระยะสั้น ทำกำไร แล้วรอซื้อกลับเมื่ออ่อนตัว
PTTGC	71.75	-1.37	72, 70, 68.50	73.50, 75+/-0.25	ยังคงติดแถวแนวต้าน 73.50 ก่อนจะปิดต่ำกว่า 72 ลงมาซื้ออ่อนตัว ดักจังหวะดีดกลับ แต่ไม่ควรต่ำกว่า 68.50
PTTEP	178.50	-1.92	175	182, 185, 188-190	ต่ำกว่าแนวรับ180-179เล็กน้อย อาจอ่อนลงไปอีกได้ แต่ไม่ควรต่ำกว่า 175 เพราะจะส่งผลกระทบต่อแนวโน้มบวกขณะนี้
PTT	348	-0.85	348-345, 340-338	353-356, 360-362	ถ้ายังคงยืนตรงแนวรับ 348-345 ถือรอลุ้นจังหวะดีดกลับ ไม่ต้องขายตามเพื่อไปรอรับกลับเมื่ออ่อนตัวลงมา
KTB	16.50	0.00	16.20-16, 15.70 /ต่ำกว่า	16.50, 16.80-17	เกือบถึงแนวต้าน 16.80-17 (สูงสุด 16.70) แล้วอ่อนตัวลง ไม่ต่ำกว่า 16.20-16 มีโอกาสกลับมาปรับสูงขึ้นต่อ
TOP	71	0.00	70-69, 67 / ต่ำกว่า	72.50-73, 75	ยังแข็งแกร่งกว่าภาพรวม แต่ไม่ควรกลับลงมาต่ำกว่า 70-69 ถ้าจะปรับตัวสูงขึ้นต่อระยะสั้นได้
BANPU	626	-1.26	620+/-2	640, 650-652	ปิดต่ำกว่าแนวรับ 630 เล็กน้อย แต่ถ้าไม่ลงต่อจนต่ำกว่า เส้นค่าเฉลี่ย 200 วัน(620) ยังมีโอกาสกลับมาปรับขึ้น

Update หลักทรัพย์ที่น่าสนใจใน 2 วันที่ผ่านมา

IVL	ปิดที่ 38 (0.00%) ชนแนวต้านแรก 39 ถ้าไม่เปิดต่ำกว่า 37 ยังมีโอกาสขึ้นต่อ (40+/-0.25 เป็นแนวต้านถัดไป) แต่ถ้าต่ำกว่า 35.50 ระวังแนวโน้มบวกอาจเปลี่ยนเป็นลบได้
ESSO	ปิดที่ 13.30 (-2.92%) ลงมาปิดที่แนวรับ 13.30 พอดี แต่จากความผันผวนของ SET อาจทำให้อ่อนตัวลงไปอีก แต่ถ้ายืน 13-12.70 ได้โอกาสจะ rebound ขึ้นมายังคงมีอยู่ (แนวต้าน 14-14.20 / สูงกว่า) แต่ตัดขาดทุน ถ้าต่ำกว่า 12.70 ลงมา
TVO	ปิดที่ 19.90(-1.00%) ยังอยู่ในช่วงแนวรับ 20-19.70 โอกาสจะกลับขึ้นไปยังมีอยู่ (แนวต้าน 20.70-21 / สูงกว่า) แต่ตัดขาดทุนถ้าต่ำกว่า 19
PTTEP	ปิดที่ 178.50 (-1.92%) ต่ำกว่าแนวรับ180-179เล็กน้อย อาจอ่อนลงไปอีกได้ แต่ไม่ควรต่ำกว่า 175 เพราะจะส่งผลกระทบต่อแนวโน้มบวกขณะนี้
IRPC	ปิดที่ 4.76 (-0.83%) ไม่พ้นแนวต้านแรก 4.82-4.86 (สูงสุดที่ 4.82)แล้วอ่อนตัวลงมา ถ้าจะกลับมาปรับตัวสูงขึ้นต่อ ไม่ควรลงต่อเนื่องจนต่ำกว่าแนวรับ 4.70-4.68
HEMRAJ	ปิดที่ 2.62 (-1.50%) ไม่พ้นแนวต้านแรก 2.70-2.72(2.80 เป็นแนวต้านถัดไป) แล้วอ่อนตัวกลับลงมา ถ้าจะกลับขึ้นไปอีกรอบ ไม่ควรต่ำกว่า 2.60-2.58 ลงไป มีโอกาสจะลงต่อเนื่องไปถึง 2.50 / ต่ำกว่านั้น

วันชัย บุญประเสริฐ
Analyst Registration No. 004974