

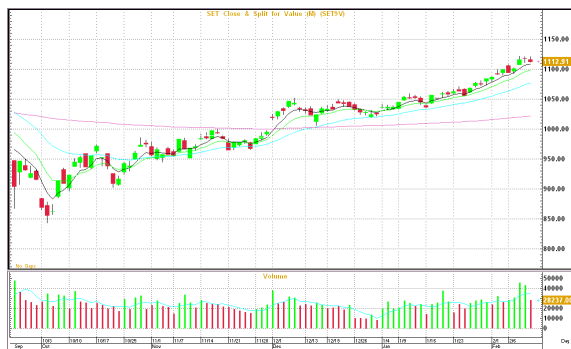
MORNING CALL ACTION NOTES

By Globlex Research Department

February 13, 2012

MARKET SUMMARY- Feb 10, 2012

CLOSE	1,112.91	VOLUME	B28,236.53bn
CHANGE	-4.26	P/E	13.14
% CHG.	-0.38%	P/BV	2.03



WORLD INDICES

	Last	Change	%Change
DJIA	12,801.23	-89.23	-0.69%
S&P500	1,342.64	-9.31	-0.69%
NASDAQ	2,903.88	-23.35	-0.80%
FTSE	5,852.39	-43.08	-0.73%
DAX	6,692.96	-95.84	-1.41%
NIKKEI	8,947.17	-55.07	-0.61%
H. SENG	20,783.86	-226.15	-1.08%
FTSTI	2,960.00	-21.17	-0.71%

COMMODITIES

NYMEX	98.67	-1.17	-1.17%
BRENT	117.31	-1.28	-1.08%
GOLD	1,725.30	-15.90	-0.91%

CURRENCIES

BT / \$	30.84	0.13	0.42%
\$ / EURO	1.3206	-0.0075	-0.56%
YEN / \$	77.56	-0.11	-0.14%

Transaction by Investor Group in SET

Investor Type	10-2-12	MTD	YTD
Local Institutions	-1,081.92	-3,752.58	-2,233.58
Proprietary Trading	-562.98	889.06	4,122.06
Foreign	1,649.59	21,042.89	24,016.89
Retail	-4.68	-18,179.33	-25,905.33

Market View : ซื้อเก็งกำไรแนวรับ

Technical : แนวรับ 1,109/1,100 : แนวต้าน 1,123 / 1,135

หุ้นแนะนำพิเศษ : SCB แนวรับ 125 / 123.50 แนวต้าน 127/ 128.50

หุ้นเด่นรายวัน : APCS JUBILE LPN

วันศุกร์ตลาดหุ้นไทยพักฐานรอฟังข่าวการเจรจาหนี้ของกรีซ ดัชนี SET ปิดที่ 1,112.91 จุด ลดลง 4.26 จุด(-0.38%) มูลค่าการซื้อขาย 28,236.53 ล้านบาท นักลงทุนต่างชาติซื้อสุทธิอีก 1,649.58 ล้านบาท

แนวโน้มตลาดหุ้นไทย ทางฝ่ายวิจัย บล.โกลเบล็ก คาดมีแนวโน้มผันผวนในกรอบ 1,102-1,135 ปริมาณการซื้อขายที่ลดลงทำให้ตลาดมีโอกาสชะลอตัวที่แนวรับระหว่างวัน 1,109 มีโอกาสที่จะเกิดแรงซื้อเก็งกำไรกลับคืน จากประเด็นบวกการคาดการณ์ด้านบวกกรณีของกรีซ นักลงทุนต่างชาติซื้อสุทธิต่อเนื่อง ในขณะที่ S50H12 ไม่สามารถขึ้น 780 ปรับตัวด้วยแท่งเทียนสีดำเป็นสัญญาณลบ เน้นยืนแนวรับ SMA5 วัน 775 ต่ำกว่าเป็นสัญญาณขาย SET50 ปรับตัวต่อเนื่องด้วยแท่งเทียนโดจิสิต่ำที่ไม่สร้างจุดสูงใหม่ แนวโน้มพักตัวปรับตัว มี GAP แนวรับหลัก 776-772 GFG12 เก็งกำไรในกรอบ 25,130-25,580 GFJ12 เก็งกำไรในกรอบ 25,220-25,740 SVG12 เก็งกำไรระยะสั้นในกรอบ 1,030-1,057 SVJ12 เก็งกำไรระยะสั้นในกรอบ 1,046-1,068

กลยุทธ์ การปรับตัวเป็นจังหวะในการเข้าซื้อเก็งกำไร หุ้นขนาดใหญ่ กลุ่มพลังงาน ปรับตัวซื้อเด่นรอบ PTT PTTEP กลุ่มโรงกลั่นแนวโน้มยังคงขาขึ้น ESSO BCP TOP กลุ่มธนาคาร ซื้อเก็งกำไร กลุ่มโรงพยาบาล BH BGH มีโอกาสกลับตัวขึ้นระยะสั้นจากสัญญาณบวกแท่งเทียน กลุ่มพัฒนาอสังหาริมทรัพย์ มีปริมาณการซื้อขายเพิ่มขึ้นในหุ้นขนาดเล็ก TFD PF TFD PAE ซื้อเก็งกำไรเด่นรอบหุ้นรายหลักทรัพย์ TWP SCP สำหรับหุ้นเก็งกำไรทางเทคนิค THAI PF ระยะกลาง ถือ รอขายแนวต้าน 1,135 เพิ่มบางส่วน

หุ้นแนะนำพิเศษ

SCB (ราคาปิด 125.50 ซื้อ เป้าหมาย 145) ปัจจัยพื้นฐานแข็งแกร่งจากการเป็นธนาคารพาณิชย์ขนาดใหญ่ที่ได้รับประโยชน์จากการฟื้นตัวของเศรษฐกิจต่อเนื่อง ปี 54 มีกำไรสุทธิสูงที่สุดในกลุ่มธนาคารที่ 36,275 ล้านบาท เพิ่มขึ้น 50% YoY และคาด จะเติบโตต่อเนื่องราว 7% จากปี 54 เป็น 3.89 หมื่นล้านบาท

หุ้นเด่นรายวัน

APCS (ราคาปิด 6.15 ซื้อเก็งกำไร) ปัจจุบันบริษัทมีคำสั่งซื้อจากลูกค้าใหม่แล้วกว่า 200 ล้านบาท ถือเป็นการฟื้นตัวเร็วกว่าที่คาดการณ์ไว้ โดยบริษัทตั้งเป้ายอดขายปี 55 เด็บโต 30% YoY จากรายได้ในกลุ่มชิ้นส่วนยานยนต์เป็นหลัก

JUBILE (ราคาปิด 11.60 ซื้อเก็งกำไร) บริษัทตั้งเป้ายอดขายในปี 55 เด็บโต 20% YoY จากการขยายสาขาใหม่เพิ่มอีก 12-15 สาขาจากปัจจุบันมีจำนวน 84 สาขา ประกอบกับการเพิ่มดีโชนใหม่กว่า 300 ดีโชน เพื่อขยายฐานลูกค้าใหม่เพิ่มขึ้น

LPN (ราคาปิด 14.10 ถือ เป้าหมาย 14.90) เป็นผู้ดำเนินการพัฒนาคอนโดมิเนียมขนาดเล็กสำหรับลูกค้าระดับกลาง - ต่ำ ปลายสัปดาห์นี้จะประกาศผลประกอบการปี

54 ฝ่ายวิจัยภาคไว้ที่ 2,004 ล้านบาทซึ่งเติบโต 22%YoY

ปัจจัยบวก	ปัจจัยลบ
<ul style="list-style-type: none"> + รัฐสภากริซอนุมัติแผนรัดเข็มขัดฉบับใหม่ตามข้อตกลงร่วมกันเมื่อ 9 ก.พ. เพื่อให้กริซได้รับความช่วยเหลือรอบสองจาก IMF และ EU เพื่อไม่ต้องผิดชำระหนี้ + จินรายงานดัชนีความเชื่อมั่นผู้บริโภคเดือนม.ค.เพิ่มขึ้นจากเดือนก่อนหน้าและช่วงเดียวกันของปีก่อนเนื่องจากผู้บริโภคมีรายได้เพิ่มขึ้น 	<ul style="list-style-type: none"> - แม้สหรัฐรายงานยอดขาดดุลงบประมาณกลางเดือนม.ค.ลดลง 2.74 หมื่นล้านดอลลาร์จากการปรับวิธีการคำนวณบัญชีรายรับรายจ่ายทหาร สวัสดิการทหารผ่านศึก และสวัสดิการด้านความมั่นคง แต่คาดว่าวงขาดดุลงบประมาณปี 2555จะแตะระดับ 1.079 ล้านล้านดอลลาร์ซึ่งเป็นระดับเหนือ 1 ล้านล้านดอลลาร์เป็นปีที่ 4 ติดต่อกัน จากรายได้จากการจัดเก็บภาษีลดน้อยจากซึ่งเป็นผลกระทบจากภาวะเศรษฐกิจชะลอตัวใน 4Q54 เหลือ 2.8% ต่ำกว่าค่าที่ระดับ 3% - ญี่ปุ่นรายงาน GDP หดตัวเป็นครั้งแรกในรอบ 2 ไตรมาสที่ 2.3% - ก.คลังเร่งระดมเงินกู้เพื่อใช้หนี้กองทุนฟื้นฟูฯ ที่จะครบกำหนดในเดือนก.ย. วงเงิน 2.06 แสนล้านบาท โดยจะทยอยปล่อยต่อละ 5 หมื่นล้านบาท เพราะหากกู้เต็มวงเงินอาจส่งผลกระทบต่ออัตราผลตอบแทนอ้างอิงในตลาด

ปัจจัยที่ต้องจับตา

ในประเทศ	ต่างประเทศ
<ul style="list-style-type: none"> ➢ วันนี้ (13 ก.พ.) รมว.คลังนัดผู้ว่าฯรพท.ปรึกษาเรื่องอัตราค่าธรรมเนียมที่ ธนาคารพาณิชย์ต้องส่งค่าธรรมเนียม แก่หนี้กองทุนฟื้นฟูฯ ➢ 13-17 ก.พ. นายฯเตรียมลงพื้นที่ทั่วรั้งกันเพื่อตรวจสอบการเตรียมการรับมือเรื่องน้ำท่วมในแต่ละพื้นที่ ➢ 21-22 ก.พ. กำหนดประชุมกรม.สัจจร ครั้งที่ 2 ที่ จ.อุตรธานี ➢ 25 ก.พ. กลุ่มคนเสื้อแดงนัดชุมนุมต่อต้านรัฐประหาร ➢ สัปดาห์ที่ 3 กระทรวงพาณิชย์แถลงตัวเลขการส่งออกของไทย ➢ สัปดาห์ที่ 4 สภาอุตสาหกรรมแห่งประเทศไทย(ส.อ.ท.)แถลงดัชนีความเชื่อมั่นภาคอุตสาหกรรม ยอดการผลิตและส่งออกรถยนต์ รถจักรยานยนต์และชิ้นส่วนยานยนต์ ➢ สัปดาห์ที่ 4 สำนักงานเศรษฐกิจการคลัง(สศค.)รายงานภาวะเศรษฐกิจการคลัง ➢ 28 ก.พ. สำนักงานเศรษฐกิจอุตสาหกรรม(สศอ.)แถลงดัชนีอุตสาหกรรมประจำเดือน ➢ 29 ก.พ. รพท.รายงานภาวะเศรษฐกิจไทยประจำเดือน 	<ul style="list-style-type: none"> ➢ 13 ก.พ. ญี่ปุ่น - ธนาคารกลางญี่ปุ่นประชุมคณะกรรมการนโยบายการเงินวันแรก ➢ 14 ก.พ. ญี่ปุ่น - ธนาคารกลางญี่ปุ่นประชุมวันที่สองและแถลงมติอัตราดอกเบี้ย อังกฤษ - เปิดเผยตัวเลขเงินเพื่อประจำเดือนมกราคม เยอรมนี - เปิดเผยดัชนีความเชื่อมั่นทางเศรษฐกิจเดือนกุมภาพันธ์ ยุโรป - เปิดเผยตัวเลขการผลิตภาคอุตสาหกรรมของสหภาพยุโรปประจำเดือนธันวาคม ➢ 15 ก.พ. จีน - เปิดเผยยอดการลงทุนโดยตรงจากต่างประเทศ (FDI) เดือนม.ค. อังกฤษ - เปิดเผยอัตราว่างงานเดือนม.ค. สหรัฐ - เปิดเผยดัชนีตลาดที่อยู่อาศัยเดือนก.พ. / คณะกรรมการนโยบายการเงิน (FOMC) ของธนาคารกลางสหรัฐจะเปิดเผยรายงานการประชุมและคาดการณ์เศรษฐกิจ ➢ 20 มี.ค. กริซมีกำหนดต้องไถ่ถอนพันธบัตรมูลค่า 1.45 หมื่นล้านยูโร (1.85 หมื่นล้านดอลลาร์) ซึ่งกริซกำลังอยู่ระหว่างหาข้อสรุปเกี่ยวกับการทำข้อตกลงการได้รับความช่วยเหลือรอบที่สองจาก EU และ IMF เพื่อไม่ให้ผิดชำระหนี้

รายชื่อหลักทรัพย์ที่ติดเกณฑ์บัญชี Cash Balance

*SPCG มีผลบังคับใช้ 6-24 ก.พ.2555

*MLINK มีผลบังคับใช้ 13 ก.พ. - 2 มี.ค. 2555

***เนื่องจากการลงทุนในหลักทรัพย์ ดังกล่าวมีการซื้อขายผิดไปจากสภาพปกติของตลาดดังนั้นผู้ลงทุนควรศึกษาข้อมูลก่อนการตัดสินใจลงทุน

สรุปภาวะตลาดต่างประเทศ

ตลาดหุ้นดาวโจนส์	ลดลง 89.23 จุด	ตลาดน้ำมัน NYMEX	ลดลง 1.17 เหรียญ
------------------	----------------	------------------	------------------

ดัชนีตลาดหุ้นดาวโจนส์ปิดตลาดปรับตัวลดลง 89.23 จุด หลังจากรัฐมนตรีคลังยุโรป โชนกล่าวว่าการกรีซต้องลดค่าใช้จ่ายเพิ่มเติมอีก 430 ล้านดอลลาร์ จึงจะได้รับความช่วยเหลือทางการเงิน อย่างไรก็ตาม หน่วยงานในกรีซได้จัดการชุมนุมทั่วประเทศเพื่อต่อต้านมาตรการรัดเข็มขัด ขณะที่ผู้นำของพรรคเล็กที่สุดในรัฐบาลผสมก็ส่งสัญญาณว่าอาจโหวตค้านการ

ราคาน้ำมันดิบที่ตลาดล่วงหน้า NYMEX สัมทบเดือนมี.ค.ลดลง 1.17 เหรียญ หลังจากมีรายงานว่า รัฐมนตรีคลังยุโรป โชนไม่ลงนามในแผนให้ความช่วยเหลือกรีซมูลค่า 1.3 แสนล้านดอลลาร์ และกำหนดเงื่อนไขว่ากรีซต้องใช้มาตรการต่างๆเพื่อลดการใช้จ่ายเพิ่มเติมอีก ประกอบกับสำนักงานพลังงานสากล (IEA) ปรับลดคาดการณ์อุปสงค์น้ำมันในปีนี้ลง 250,000 บาร์เรล/วัน เหลือ 800,000

ใช้มาตรการรัดเข็มขัดดังกล่าว นอกจากนั้นกระทรวงพาณิชย์สหรัฐ รายงานว่า ตัวเลขขาดดุลการค้าสหรัฐขยายตัวเกินคาดเล็กน้อยสู่ระดับ 4.88 หมื่นล้านดอลลาร์ในเดือนธันวาคม ซึ่งเป็นระดับสูงสุดนับตั้งแต่เดือนกรกฎาคม 2551 ขณะที่นักวิเคราะห์คาดว่าอยู่ที่ระดับ 4.85 หมื่นล้านดอลลาร์ ทำให้ปิดตลาดดัชนีดาวโจนส์ลดลง 89.23 จุด หรือ 0.69% และที่ 12,801.23 จุด ดัชนี S&P 500 ปิดลบ 9.31 จุด หรือ 0.69% ปิดที่ 1,342.64 จุด ดัชนี Nasdaq ปิดลดลง 23.35 จุด หรือ 0.80% ปิดที่ 2,903.88 จุด

บาร์เรล/วัน โดยให้เหตุผลว่าเศรษฐกิจโลกซบเซา โดยกองทุนการเงินระหว่างประเทศ (ไอเอ็มเอฟ) คาดการณ์ว่าเศรษฐกิจโลกจะขยายตัว 3.3% ในปีนี้ จากก่อนหน้านี้ที่คาดว่าจะขยายตัวได้ 4% โดยตลาดได้รับแรงกดดันมากขึ้นเมื่อสหรัฐเปิดเผยข้อมูลเศรษฐกิจที่อ่อนแอ รวมถึงยอดค้าปลีกเดือนธ.ค.ซบเซาขึ้นเพียง 0.1% น้อยกว่าเดือนพ.ย.ที่ขยายตัว 0.4% ขณะที่จำนวนผู้ขอรับสวัสดิการว่างงานครั้งแรกในรอบสัปดาห์ที่สิ้นสุดวันที่ 7 ม.ค. เพิ่มขึ้น 24,000 ราย และ 399,000 ราย ซึ่งมากกว่าที่นักวิเคราะห์คาดว่าอยู่ที่ 375,000 ราย ทำให้ปิดตลาดราคาน้ำมันดิบที่ตลาดล่วงหน้า NYMEX ส่งมอบเดือนมี.ค.ลดลง 1.17 เหรียญ ปิดที่ 98.67 ดอลลาร์/บาร์เรล ส่วนราคาน้ำมันดิบเบรนท์ที่ตลาดล่วงหน้ากรุงลอนดอนส่งมอบเดือนมี.ค.ลดลง 1.28 ดอลลาร์ ปิดที่ 117.31 ดอลลาร์/บาร์เรล

ตลาดหุ้นหนักเออี

ระยะสั้นสัญญาณทางเทคนิคแสดงการพักตัวปรับตัว มีความเสี่ยงที่จะเกิดรูปแบบเชิงลบแท่งเทียน Evening Star หากไม่สามารถวกกลับเหนือ SMA5 วัน 8,950 ในขณะที่แนวรับหลัก 8,900-8,912 การปรับตัวต่ำกว่าลงมาจะเป็นสัญญาณบ่งชี้ของการสิ้นสุดขาขึ้น ทั้งนี้ นักลงทุนยังคงให้น้ำหนักอยู่ที่การแก้ไขปัญหาของกรีซ แนวโน้มการฟื้นตัวเศรษฐกิจสหรัฐฯ การอัดฉีดเงินของ ECB และ BOE

ตลาดหุ้นยังเส็ง

ด้านเทคนิคการปรับตัวทดสอบไม่ผ่านแนวต้านจิตวิทยา 21,000 โดยมีแรงขายออกมาในกลุ่มการเงินจากความกังวลว่าในสัปดาห์นี้ทางการเงินจะประกาศข้อมูลสินเชื่อและปริมาณเงินหมุนเวียนในระบบประจำเดือน ม.ค. เพิ่มขึ้นกว่าเดือนก่อนหน้า แนวโน้มการแกว่งตัวของดัชนีมีโอกาสที่จะแกว่งตัวในกรอบแคบๆ ในลักษณะของการสร้างฐานราคา โดยเน้นยืนบริเวณแนวรับหลัก 20,650-20,550

Analyst – รัชชัย 02-6725993 tawatchai@globlex.co.th
 วิลาลินี 02-6725937 wilasinee@globlex.co.th
 อาทิตย์ 02-6725946 artit@globlex.co.th

13/2/2012						
Date	TICKER	Recently Close	Recommend Short	Target Price	Recommendation	
			Short-term			
13/2/2012	TOP	71.50	72.25	70.50	Short if match condition	

Dividend Table

Symbol	X-Date	Payment Date	Operation Period	Dividend (per share)	Unit	Type	Market / Industry / Sector
PTTEP	13/2/2012	9/4/2012	01/07/2011 - 31/12/2011	2.79	Baht	Cash	SET /RESOURC /ENERG
PSL	16/2/2012	5/4/2012	31/12/2011	0.15	Baht	Cash	SET /SERVICE /TRANS
SPF	16/2/2012	8/3/2012		0.25	Baht	Cash	SET /PROPCON /PFUND
WHAPF	16/2/2012	5/3/2012	01/08/2011 - 31/01/2012	0.1802	Baht	Cash	SET /PROPCON /PFUND
MNIT	17/2/2012	8/3/2012	01/10/2011 - 31/12/2011	0.16	Baht	Cash	SET /PROPCON /PFUND
MNIT2	17/2/2012	8/3/2012	01/10/2011 - 31/12/2011	0.185	Baht	Cash	SET /PROPCON /PFUND
MNRF	17/2/2012	8/3/2012	01/10/2011 - 31/12/2011	0.195	Baht	Cash	SET /PROPCON /PFUND
M-STOR	17/2/2012	8/3/2012	01/10/2011 - 31/12/2011	0.213	Baht	Cash	SET /PROPCON /PFUND
POPF	20/2/2012	12/3/2012	01/10/2011 - 31/12/2011	0.2413	Baht	Cash	SET /PROPCON /PFUND
QHPP	20/2/2012	14/3/2012	01/10/2011 - 31/12/2011	0.1863	Baht	Cash	SET /PROPCON /PFUND
CPNRF	21/2/2012	13/3/2012	01/10/2011 - 31/12/2011	0.25	Baht	Cash	SET /PROPCON /PFUND
URBNPF	21/2/2012	9/3/2012	01/01/2011 - 31/12/2011	0.1099	Baht	Cash	SET /PROPCON /PFUND
MBKET	22/2/2012	12/4/2012	01/07/2011 - 31/12/2011	0.82	Baht	Cash	SET /FINCIAL /FIN
KSL	5/3/2012	28/3/2012	01/11/2010 - 31/10/2011	0.5	Baht	Cash	SET /AGRO /FOOD
SNC	14/3/2012	27/4/2012	01/07/2011 - 31/12/2011	0.6	Baht	Cash	SET /INDUS /IMM
TBSP	28/3/2012	19/4/2012	01/01/2011 - 31/12/2011	6	Baht	Cash	SET /SERVICE /MEDIA
TCP	28/3/2012	12/4/2012	01/01/2011 - 31/12/2011	0.6	Baht	Cash	SET /INDUS /PAPER
Q-CON	29/3/2012	20/4/2012	01/01/2011 - 31/12/2011	0.08	Baht	Cash	SET /PROPCON /CONMAT
TGCI	30/3/2012	20/4/2012	01/01/2011 - 31/12/2011	0.1	Baht	Cash	SET /PROPCON /CONMAT
ADVANC	2/4/2012	23/4/2012	01/07/2011 - 31/12/2011	4.26	Baht	Cash	SET /TECH /ICT
DCC	2/4/2012	4/5/2012	01/10/2011 - 31/12/2011	0.62	Baht	Cash	SET /PROPCON /CONMAT
CSL	4/4/2012	24/4/2012	01/07/2011 - 31/12/2011	0.27	Baht	Cash	SET /TECH /ICT
DTAC	5/4/2012	27/4/2012	31/12/2011	1.38	Baht	Cash	SET /TECH /ICT
SCC	5/4/2012	26/4/2012	01/07/2011 - 31/12/2011	7	Baht	Cash	SET /PROPCON /CONMAT
CPR	30/4/2012	25/5/2012	01/01/2011 - 31/12/2011	0.076	Baht	Cash	mai /-/MIDSIZE
OHTL	2/5/2012	-	01/07/2011 - 31/12/2011	3	Baht	Cash	SET /SERVICE /TOURISM
SCCC	2/5/2012	23/5/2012	01/07/2011 - 31/12/2011	6	Baht	Cash	SET /PROPCON /CONMAT

SET NOTICE CALENDAR

13/2/2012

TMB13CC	หลักทรัพย์ใหม่	30,000,000 หน่วย
TMB13PA	หลักทรัพย์ใหม่	29,800,000 หน่วย
BAY08PB	หลักทรัพย์ใหม่	20,000,000 หน่วย
CIG	ลูกหุ้นเข้า	296,246 หุ้น
THRE	XR 0.75 : 1 @ 3.00 บาท	

14/2/2012

BJC13CA	หลักทรัพย์ใหม่	30,000,000 หน่วย
DCC13CA	หลักทรัพย์ใหม่	21,800,000 หน่วย
THAI13PA	หลักทรัพย์ใหม่	30,000,000 หน่วย
LL	ลูกหุ้นเข้า	780,000,000 หุ้น
SF	ลูกหุ้นเข้า	593,000 หุ้น
WORK	ลูกหุ้นเข้า	200,000 หุ้น

6/3/2012

SORKON	XR 1 : 2 @ 10.00 บาท
--------	----------------------

8/3/2012

WR	XR 1 : 1 @ 1.10 บาท
----	---------------------

9/3/2012

SCSMG	XR 1 : 1.45229 @ 5.00 บาท
-------	---------------------------

Notes: PD = Payment Date SD = Subscript Date
 XN = Capital Return

XR = Rights for Common
 XW = Rights for Warrant

XT = Rights for Transferable Subscription Right
 XM = Excluding Meetings

The opinions and information presented in this report are those of the Globlex Securities Co. Ltd. Research Department. No representation or warranty in any form regarding the accuracy, completeness, correctness or fairness of opinions and information of this report is offered by Globlex Securities Co. Ltd. Globlex Securities Co. Ltd. accepts no liability whatsoever for any loss arising from the use of this report or its contents. This report (in whole or in part) may not be reproduced or published without the express permission of Globlex Securities Co. Ltd.

Derivative Warrant Table 13 February 2012

DW	Type of Option	DW Price	Stock Price	Price by Black Scholes Model	Status	Time to maturity y. m. d.	Gearing Ratio(x)	Premium	Exercise Price	Exercise Ratio	Expire Date	Last Trading Day	DW Issued(mn)	Implied Volatility	Cumulative Volume/ Outstanding Units
ADVA01CA	Call	2.84	151.50	2.83	Out of the Money	0 0 12	2.67	0.20%	95.00000	1 : 20@95	24 Feb 12	17 Feb 12	14.0	169.76%	35.43%
ADVA01CB	Call	0.83	151.50	0.52	Out of the Money	0 5 29	4.56	11.02%	135.00000	1 : 40@135	11 Aug 12	6 Aug 12	24.0	61.79%	30.47%
ADVA01PA	Put	0.02	151.50	0.00	Out of the Money	0 0 12	378.75	14.46%	130.00000	1 : 20@130	24 Feb 12	17 Feb 12	32.0	64.20%	3.18%
ADVA01PB	Put	1.28	151.50	0.71	Out of the Money	0 5 29	3.95	9.83%	175.00000	1 : 30@175	11 Aug 12	6 Aug 12	25.0	57.08%	0.14%
ADVA08CA	Call	2.06	151.50	1.98	Out of the Money	0 2 26	2.94	1.98%	103.00000	1 : 25@103	9 May 12	30 Apr 12	17.1	69.25%	2.84%
ADVA13CD	Call	1.16	151.50	0.74	Out of the Money	0 6 4	3.27	13.14%	125.00000	1 : 40@125	17 Aug 12	9 Aug 12	23.0	78.07%	2.35%
ADVA13PB	Put	0.53	151.50	0.04	Out of the Money	0 5 1	7.15	21.58%	140.00000	1 : 40@140	14 Jul 12	9 Jul 12	27.8	74.25%	0.38%
ADVA42CB	Call	2.54	151.50	2.16	Out of the Money	0 4 17	2.98	6.14%	110.00000	1 : 20@110	30 Jun 12	25 Jun 12	13.0	76.14%	0.47%
AOT01CA	Call	1.44	51.50	1.45	In the Money	0 0 12	3.64	-0.02%	37.34000	1 : 9.82608@37.34	24 Feb 12	17 Feb 12	34.0	161.06%	36.22%
AOT01CB	Call	1.11	51.50	0.96	Out of the Money	0 5 29	3.09	6.12%	38.00000	1 : 15@38	11 Aug 12	6 Aug 12	30.0	66.97%	8.15%
AOT01PA	Put	0.01	51.50	0.00	Out of the Money	0 0 12	524.12	16.23%	43.24000	1 : 9.82608@43.24	24 Feb 12	17 Feb 12	20.0	60.62%	15.97%
AOT01PB	Put	0.80	51.50	0.12	Out of the Money	0 5 29	6.44	18.45%	50.00000	1 : 10@50	11 Aug 12	6 Aug 12	23.0	63.87%	0.16%
AOT08CA	Call	2.12	51.50	2.11	Out of the Money	0 4 22	2.47	1.03%	31.20000	1 : 9.82609@31.2	5 Jul 12	28 Jun 12	20.0	72.52%	1.29%
AOT13CB	Call	0.50	51.50	0.39	Out of the Money	0 1 15	5.24	4.95%	44.22000	1 : 19.65409@44.22	29 Mar 12	22 Mar 12	28.9	76.67%	0.57%
AOT42CB	Call	2.34	51.50	2.09	Out of the Money	0 4 17	2.24	5.70%	31.44000	1 : 9.82608@31.44	30 Jun 12	25 Jun 12	27.0	92.34%	0.41%
BANP01CB	Call	1.33	626.00	0.88	Out of the Money	0 4 0	4.73	8.55%	547.21000	1 : 99.50249@547.21	13 Jun 12	6 Jun 12	36.0	63.63%	62.18%
BANP01PB	Put	1.17	626.00	0.51	Out of the Money	0 4 0	5.38	10.52%	676.55000	1 : 99.50249@676.55	13 Jun 12	6 Jun 12	20.0	63.82%	24.87%
BANP06CB	Call	0.01	626.00	0.00	Out of the Money	0 0 6	638.52	6.68%	666.83000	1 : 98.03922@666.83	18 Feb 12	13 Feb 12	66.0	56.61%	12.67%
BANP06CC	Call	-	626.00	0.38	-	0 4 1	-	-	620.00000	1 : 80@620	14 Jun 12	7 Jun 12	20.0	-	-
BANP06PC	Put	-	626.00	0.01	-	0 4 1	-	-	540.00000	1 : 80@540	14 Jun 12	7 Jun 12	20.0	-	-
BANP08CB	Call	1.17	626.00	0.91	Out of the Money	0 4 21	3.59	7.36%	497.47000	1 : 149.23986@497.47	4 Jul 12	27 Jun 12	18.6	68.28%	19.62%
BANP08PA	Put	0.86	626.00	0.43	Out of the Money	0 4 21	3.66	12.59%	718.34000	1 : 198.98649@718.34	4 Jul 12	27 Jun 12	19.7	74.55%	0.51%
BANP13CE	Call	0.92	626.00	0.44	Out of the Money	0 1 20	6.94	8.40%	588.38000	1 : 98.03922@588.38	3 Apr 12	27 Mar 12	17.8	72.59%	1.29%
BANP13PB	Put	0.77	626.00	0.04	Out of the Money	0 5 1	8.17	21.65%	567.11000	1 : 99.50249@567.11	14 Jul 12	9 Jul 12	23.3	71.59%	0.10%
BAY01CB	Call	1.60	23.00	1.33	Out of the Money	0 4 0	3.59	6.09%	18.00000	1 : 4@18	13 Jun 12	6 Jun 12	24.0	75.56%	71.19%
BAY01PB	Put	0.94	23.00	0.50	Out of the Money	0 4 0	4.89	11.74%	25.00000	1 : 5@25	13 Jun 12	6 Jun 12	20.0	66.11%	7.69%
BAY08CB	Call	0.01	23.00	0.00	Out of the Money	0 0 5	460.00	8.91%	25.00000	1 : 5@25	17 Feb 12	10 Feb 12	36.0	56.15%	17.57%
BAY08CC	Call	1.59	23.00	1.50	Out of the Money	0 4 3	2.89	2.83%	15.70000	1 : 5@15.7	16 Jun 12	11 Jun 12	20.0	71.76%	1.58%
BAY08PA	Put	0.70	23.00	0.70	At the Money	0 0 5	3.29	0.00%	30.00000	1 : 10@30	17 Feb 12	10 Feb 12	18.7	0.00%	16.27%
BAY08PB	Put	-	23.00	0.67	-	0 4 3	-	-	30.00000	1 : 10@30	16 Jun 12	11 Jun 12	20.0	-	-

The opinions and information presented in this report are those of the Globlex Securities Co. Ltd. Research Department. No representation or warranty in any form regarding the accuracy, completeness, correctness or fairness of opinions and information of this report is offered by Globlex Securities Co. Ltd. Globlex Securities Co. Ltd. Accepts no liability whatsoever for any loss arising from the use of this report or its contents. This report (in whole or in part) may not be reproduced or published without the express permission of Globlex Securities Co. Ltd.

Derivative Warrant Table 13 February 2012

DW	Type of Option	DW Price	Stock Price	Price by Black Scholes Model	Status	Time to maturity y. m. d.	Gearing Ratio(x)	Premium	Exercise Price	Exercise Ratio	Expire Date	Last Trading Day	DW Issued(mn)	Implied Volatility	Cumulative Volume/ Outstanding Units
BAY13CC	Call	0.73	23.00	0.59	Out of the Money	0 2 29	3.94	5.83%	18.50000	1 : 8@18.5	12 May 12	4 May 12	29.8	79.13%	2.93%
BAY13PA	Put	0.35	23.00	0.06	Out of the Money	0 4 24	8.21	23.04%	20.50000	1 : 8@20.5	7 Jul 12	2 Jul 12	30.0	72.43%	0.18%
BAY42CC	Call	0.94	23.00	0.82	Out of the Money	0 4 17	2.45	6.09%	15.00000	1 : 10@15	30 Jun 12	25 Jun 12	50.0	85.36%	0.18%
BBL06CB	Call	0.95	163.50	0.63	Out of the Money	0 3 11	6.88	6.27%	150.00000	1 : 25@150	24 May 12	17 May 12	20.0	45.89%	0.81%
BBL06PB	Put	0.32	163.50	0.00	Out of the Money	0 3 11	20.44	22.32%	135.00000	1 : 25@135	24 May 12	17 May 12	20.0	62.83%	2.03%
BBL08CA	Call	1.29	163.50	1.24	Out of the Money	0 3 24	3.17	2.20%	115.50000	1 : 40@115.5	7 Jun 12	30 May 12	20.0	0.00%	13.07%
BBL08PA	Put	0.82	163.50	0.39	Out of the Money	0 3 24	4.98	9.97%	180.00000	1 : 40@180	7 Jun 12	30 May 12	20.0	67.18%	1.43%
BBL13CB	Call	0.60	163.50	0.35	Out of the Money	0 2 22	5.52	8.69%	148.10000	1 : 49.35834@148.1	5 May 12	27 Apr 12	27.8	63.26%	3.48%
BBL13PA	Put	0.48	163.50	0.13	Out of the Money	0 2 22	6.90	11.84%	167.84000	1 : 49.35834@167.84	5 May 12	27 Apr 12	27.3	75.05%	2.93%
BBL18CA	Call	0.54	163.50	0.49	Out of the Money	0 2 18	6.06	2.14%	140.00000	1 : 50@140	1 May 12	24 Apr 12	45.0	33.90%	15.66%
BBL42CC	Call	2.72	163.50	2.49	Out of the Money	0 3 13	3.01	3.61%	115.00000	1 : 20@115	26 May 12	21 May 12	14.0	68.57%	0.07%
BCP01CB	Call	1.24	21.00	1.05	Out of the Money	0 5 1	3.39	5.71%	16.00000	1 : 5@16	14 Jul 12	9 Jul 12	35.0	63.01%	79.70%
BCP01PB	Put	0.86	21.00	0.20	Out of the Money	0 5 1	6.10	16.38%	21.00000	1 : 4@21	14 Jul 12	9 Jul 12	25.0	69.03%	17.80%
BCP42CB	Call	1.55	21.00	1.44	Out of the Money	0 4 17	2.71	3.57%	14.00000	1 : 5@14	30 Jun 12	25 Jun 12	23.0	56.86%	0.17%
BGH08CA	Call	1.29	71.50	1.16	Out of the Money	0 4 23	3.70	3.99%	55.00000	1 : 15@55	6 Jul 12	29 Jun 12	17.7	61.95%	4.13%
BGH13CB	Call	0.70	71.50	0.59	Out of the Money	0 1 20	5.11	3.50%	60.00000	1 : 20@60	3 Apr 12	27 Mar 12	29.5	76.15%	16.81%
BH08CA	Call	-	45.00	0.37	-	0 3 19	-	-	44.50000	1 : 10@44.5	2 Jun 12	28 May 12	20.0	-	-
BH13CA	Call	1.02	45.00	0.92	Out of the Money	0 1 16	4.41	2.67%	36.00000	1 : 10@36	30 Mar 12	23 Mar 12	25.0	65.20%	3.38%
BIGC01CA	Call	0.56	118.50	0.31	Out of the Money	0 1 27	10.58	10.72%	120.00000	1 : 20@120	10 Apr 12	2 Apr 12	14.0	74.62%	217.57%
BIGC08CA	Call	1.36	118.50	1.23	Out of the Money	0 3 25	2.90	4.47%	83.00000	1 : 30@83	8 Jun 12	31 May 12	19.5	102.30%	1.04%
BJC01CA	Call	0.98	33.75	0.87	Out of the Money	0 5 29	3.44	9.04%	27.00000	1 : 10@27	11 Aug 12	6 Aug 12	25.0	69.86%	51.35%
BJC08CA	Call	1.44	33.75	1.30	Out of the Money	0 3 23	4.69	7.26%	29.00000	1 : 5@29	6 Jun 12	29 May 12	20.0	57.89%	0.36%
BJC42CA	Call	1.37	33.75	1.25	Out of the Money	0 5 15	2.46	5.78%	22.00000	1 : 10@22	28 Jul 12	23 Jul 12	50.0	44.08%	4.93%
BLA01CA	Call	0.37	48.75	0.16	Out of the Money	0 1 27	6.59	9.54%	46.00000	1 : 20@46	10 Apr 12	2 Apr 12	35.0	84.18%	92.92%
BLA08CA	Call	1.00	48.75	0.55	Out of the Money	0 3 18	4.88	10.77%	44.00000	1 : 10@44	31 May 12	24 May 12	20.0	69.31%	5.34%
BLA13CB	Call	0.34	48.75	0.00	Out of the Money	0 1 15	14.34	19.79%	55.00000	1 : 10@55	29 Mar 12	22 Mar 12	22.3	82.58%	0.72%
BLA13PA	Put	0.88	48.75	0.23	Out of the Money	0 4 24	5.54	15.49%	50.00000	1 : 10@50	7 Jul 12	2 Jul 12	27.3	69.84%	1.17%
CPAL01CB	Call	1.95	57.50	1.81	Out of the Money	0 4 0	2.95	3.48%	40.00000	1 : 10@40	13 Jun 12	30 Dec 11	20.0	63.87%	48.70%
CPAL01PB	Put	0.66	57.50	0.24	Out of the Money	0 3 23	8.71	17.57%	54.00000	1 : 10@54	6 Jun 12	6 Jun 12	20.0	68.05%	5.33%
CPAL08CB	Call	1.45	57.50	1.41	Out of the Money	0 3 3	3.30	1.57%	41.00000	1 : 12@41	16 May 12	9 May 12	20.0	45.60%	3.07%

The opinions and information presented in this report are those of the Globlex Securities Co. Ltd. Research Department. No representation or warranty in any form regarding the accuracy, completeness, correctness or fairness of opinions and information of this report is offered by Globlex Securities Co. Ltd. Globlex Securities Co. Ltd. accepts no liability whatsoever for any loss arising from the use of this report or its contents. This report (in whole or in part) may not be reproduced or published without the express permission of Globlex Securities Co. Ltd.

Derivative Warrant Table 13 February 2012

DW	Type of Option	DW Price	Stock Price	Price by Black Scholes Model	Status	Time to maturity y. m. d.	Gearing Ratio(x)	Premium	Exercise Price	Exercise Ratio	Expire Date	Last Trading Day	DW Issued(mn)	Implied Volatility	Cumulative Volume/ Outstanding Units
CPAL42CC	Call	2.14	57.50	2.01	Out of the Money	0 4 17	2.69	3.30%	38.00000	1 : 10@38	30 Jun 12	25 Jun 12	20.0	78.33%	1.15%
CPF01CB	Call	1.28	36.75	1.21	Out of the Money	0 4 0	2.87	2.86%	25.00000	1 : 10@25	13 Jun 12	6 Jun 12	25.0	75.24%	83.19%
CPF01PB	Put	0.41	36.75	0.07	Out of the Money	0 4 0	8.96	15.92%	35.00000	1 : 10@35	13 Jun 12	6 Jun 12	22.0	60.31%	6.89%
CPF08CD	Call	2.38	36.75	2.39	Out of the Money	0 2 20	3.09	0.41%	25.00000	1 : 5@25	3 May 12	25 Apr 12	16.7	74.44%	9.01%
CPF13CB	Call	2.50	36.75	2.41	Out of the Money	0 3 17	2.94	2.04%	25.00000	1 : 5@25	30 May 12	23 May 12	22.8	-	-
CPF42CB	Call	1.39	36.75	1.30	Out of the Money	0 3 13	2.64	3.13%	24.00000	1 : 10@24	26 May 12	21 May 12	30.0	80.33%	1.20%
CPF13PA	Put	0.34	36.75	0.01	Out of the Money	0 1 16	21.62	14.83%	33.00000	1 : 5@33	30 Mar 12	23 Mar 12	19.7	68.67%	0.15%
CPN08CA	Call	2.02	40.00	1.71	Out of the Money	0 4 23	2.48	7.28%	26.75000	1 : 8@26.75	6 Jul 12	29 Jun 12	20.0	95.20%	0.48%
CPN42CB	Call	1.22	40.00	0.91	Out of the Money	0 5 15	3.28	10.50%	32.00000	1 : 10@32	28 Jul 12	23 Jul 12	25.0	86.57%	4.43%
DTAC01CB	Call	0.61	69.25	0.39	Out of the Money	0 5 1	5.68	11.48%	65.00000	1 : 20@65	14 Jul 12	9 Jul 12	23.0	58.61%	149.06%
DTAC01PB	Put	2.16	69.25	1.53	Out of the Money	0 5 1	3.21	8.45%	85.00000	1 : 10@85	14 Jul 12	9 Jul 12	25.0	67.74%	0.04%
DTAC08CC	Call	1.76	69.25	1.55	Out of the Money	0 4 21	3.23	4.96%	51.22000	1 : 12.19432@51.22	4 Jul 12	27 Jun 12	17.4	68.23%	3.02%
DTAC13CB	Call	1.12	69.25	1.03	Out of the Money	0 1 15	3.80	2.60%	52.84000	1 : 16.26016@52.84	29 Mar 12	22 Mar 12	28.1	86.48%	1.49%
DTAC13PB	Put	0.55	69.25	0.08	Out of the Money	0 5 1	7.74	24.87%	60.97000	1 : 16.26016@60.97	14 Jul 12	9 Jul 12	30.0	79.01%	0.45%
DTAC42CB	Call	2.90	69.25	2.61	Out of the Money	0 4 17	2.94	4.48%	48.78000	1 : 8.12942@48.78	30 Jun 12	25 Jun 12	12.0	67.75%	0.07%
ESS001CA	Call	1.40	13.30	1.39	Out of the Money	0 0 12	2.42	0.24%	7.84000	1 : 3.92234@7.84	24 Feb 12	17 Feb 12	40.0	156.19%	104.34%
ESS001CB	Call	0.97	13.30	0.88	Out of the Money	0 5 29	2.74	5.64%	9.20000	1 : 5@9.2	11 Aug 12	6 Aug 12	30.0	82.36%	65.88%
ESS001PA	Put	0.02	13.30	0.00	Out of the Money	0 0 12	166.25	17.89%	11.00000	1 : 4@11	24 Feb 12	17 Feb 12	44.0	94.45%	33.86%
ESS001PB	Put	0.66	13.30	0.37	Out of the Money	0 5 29	5.04	18.35%	13.50000	1 : 4@13.5	11 Aug 12	6 Aug 12	23.0	70.48%	4.97%
ESS003CA	Call	0.69	13.30	0.66	Out of the Money	0 0 18	4.82	1.20%	10.70000	1 : 4@10.7	1 Mar 12	23 Feb 12	25.0	103.44%	0.40%
ESS008CB	Call	3.06	13.30	2.98	Out of the Money	0 2 20	2.17	1.65%	7.40000	1 : 2@7.4	3 May 12	25 Apr 12	19.7	0.00%	0.36%
ESS013CB	Call	1.06	13.30	1.00	Out of the Money	0 2 22	3.20	2.76%	9.51000	1 : 3.92234@9.51	5 May 12	27 Apr 12	49.6	78.42%	7.21%
ESS042CB	Call	1.38	13.30	1.28	Out of the Money	0 3 13	1.93	4.51%	7.00000	1 : 5@7	26 May 12	21 May 12	50.0	70.51%	2.09%
HMPR01CA	Call	0.95	11.40	0.88	Out of the Money	0 4 0	3.00	3.51%	8.00000	1 : 4@8	13 Jun 12	6 Jun 12	24.0	75.64%	53.16%
HMPR08CA	Call	2.16	11.40	2.06	Out of the Money	0 4 23	2.64	2.81%	7.40000	1 : 2@7.4	6 Jul 12	29 Jun 12	16.4	64.82%	0.00%
HMPR13CB	Call	0.96	11.40	0.90	Out of the Money	0 1 20	3.40	2.23%	8.30000	1 : 3.49382@8.3	3 Apr 12	27 Mar 12	29.8	91.50%	5.01%
HMPR42CA	Call	0.79	11.40	0.70	Out of the Money	0 4 17	2.89	4.82%	8.00000	1 : 5@8	30 Jun 12	25 Jun 12	50.0	72.34%	0.21%
IRPC01CA	Call	0.33	4.76	0.32	Out of the Money	0 0 12	7.34	0.39%	4.13000	1 : 1.96522@4.13	24 Feb 12	17 Feb 11	35.0	58.22%	237.43%
IRPC01CB	Call	0.71	4.76	0.52	Out of the Money	0 5 29	3.35	9.66%	3.80000	1 : 2@3.8	11 Aug 12	6 Aug 12	26.0	70.34%	26.80%
IRPC08CC	Call	1.18	4.76	1.01	Out of the Money	0 3 18	4.03	4.62%	3.80000	1 : 1@3.8	31 May 12	24 May 12	20.0	60.57%	0.26%

The opinions and information presented in this report are those of the Globlex Securities Co. Ltd. Research Department. No representation or warranty in any form regarding the accuracy, completeness, correctness or fairness of opinions and information of this report is offered by Globlex Securities Co. Ltd. Globlex Securities Co. Ltd. accepts no liability whatsoever for any loss arising from the use of this report or its contents. This report (in whole or in part) may not be reproduced or published without the express permission of Globlex Securities Co. Ltd.

Derivative Warrant Table 13 February 2012

DW	Type of Option	DW Price	Stock Price	Price by Black Scholes Model	Status	Time to maturity y. m. d.	Gearing Ratio(x)	Premium	Exercise Price	Exercise Ratio	Expire Date	Last Trading Day	DW Issued(mn)	Implied Volatility	Cumulative Volume/ Outstanding Units
IRPC13CC	Call	0.77	4.76	0.53	Out of the Money	0 6 9	3.09	12.18%	3.80000	1 : 2@3.8	22 Aug 12	15 Aug 12	27.6	75.67%	11.05%
IRPC13PA	Put	0.26	4.76	0.01	Out of the Money	0 4 24	9.15	26.89%	4.00000	1 : 2@4	7 Jul 12	2 Jul 12	30.0	83.28%	3.04%
IRPC42CC	Call	0.80	4.76	0.71	Out of the Money	0 5 15	2.98	5.04%	3.40000	1 : 2@3.4	28 Jul 12	23 Jul 12	50.0	-	-
IVL01CD	Call	1.13	38.00	0.97	Out of the Money	0 2 12	3.36	6.05%	29.00000	1 : 10@29	25 Apr 12	18 Apr 12	50.0	65.43%	379.44%
IVL01PD	Put	0.91	38.00	0.66	Out of the Money	0 2 12	4.18	10.79%	43.00000	1 : 10@43	25 Apr 12	18 Apr 12	18.0	97.48%	133.85%
IVL08CC	Call	1.81	38.00	1.74	Out of the Money	0 2 15	2.62	2.32%	24.40000	1 : 8@24.4	28 Apr 12	23 Apr 12	20.0	0.00%	73.27%
IVL08PA	Put	0.58	38.00	0.28	Out of the Money	0 2 15	6.55	19.21%	36.50000	1 : 10@36.5	28 Apr 12	23 Apr 12	20.0	97.36%	6.70%
IVL13PB	Put	0.58	38.00	0.46	Out of the Money	0 2 22	3.28	9.47%	46.00000	1 : 20@46	5 May 12	27 Apr 12	28.4	109.36%	6.58%
IVL18CC	Call	0.39	38.00	0.30	Out of the Money	0 2 15	3.90	9.87%	32.00000	1 : 25@32	28 Apr 12	23 Apr 12	20.0	72.39%	19.54%
IVL13CD	Call	0.33	38.00	0.25	Out of the Money	0 2 22	5.76	12.11%	36.00000	1 : 20@36	5 May 12	27 Apr 12	50.0	66.75%	226.85%
IVL42CC	Call	1.58	38.00	1.38	Out of the Money	0 4 17	2.41	7.37%	25.00000	1 : 10@25	30 Jun 12	25 Jun 12	25.0	48.48%	3.35%
KBAN01CA	Call	1.37	132.00	1.36	Out of the Money	0 0 12	4.82	0.30%	105.00000	1 : 20@105	24 Feb 12	17 Feb 12	40.0	0.00%	116.18%
KBAN01CB	Call	1.57	132.00	1.36	Out of the Money	0 5 29	3.36	5.49%	100.00000	1 : 25@100	11 Aug 12	6 Aug 12	30.0	51.72%	3.69%
KBAN01PA	Put	1.40	132.00	1.39	At the Money	0 0 12	4.71	0.00%	160.00000	1 : 20@160	24 Feb 12	17 Feb 12	12.0	99.74%	203.53%
KBAN01PB	Put	1.08	132.00	0.38	Out of the Money	0 5 29	4.89	14.39%	140.00000	1 : 25@140	11 Aug 12	6 Aug 12	20.0	63.29%	4.27%
KBAN08CB	Call	1.23	132.00	1.12	Out of the Money	0 4 22	3.58	3.71%	100.00000	1 : 30@100	5 Jul 12	28/16/12	17.4	53.29%	3.74%
KBAN13CE	Call	1.45	132.00	1.13	Out of the Money	0 6 3	4.55	6.82%	112.00000	1 : 20@112	16 Aug 12	8 Aug 12	22.3	-	-
KBAN13PB	Put	0.90	132.00	0.07	Out of the Money	0 4 29	7.33	21.21%	122.00000	1 : 20@122	12 Jul 12	5 Jul 12	22.1	74.62%	10.09%
KBAN42CC	Call	2.10	132.00	1.90	Out of the Money	0 3 13	3.14	3.79%	95.00000	1 : 20@95	26 May 12	21 May 12	14.0	62.84%	0.02%
KK01CA	Call	0.53	32.00	0.31	Out of the Money	0 5 1	4.03	12.34%	28.00000	1 : 15@28	14 Jul 12	9 Jul 12	25.0	75.44%	11.29%
KK13CA	Call	0.61	32.00	0.18	Out of the Money	0 1 16	10.81	9.38%	32.04000	1 : 4.8539@32.04	30 Mar 12	23 Mar 12	17.9	66.15%	6.62%
KK13CB	Call	1.53	32.00	0.39	Out of the Money	0 8 17	4.18	27.03%	33.00000	1 : 5@33	30 Oct 12	22 Oct 12	26.9	-	-
KTB01CB	Call	0.07	16.50	0.02	Out of the Money	0 0 12	58.93	4.73%	17.00000	1 : 4@17	24 Feb 12	17 Feb 12	70.0	41.93%	63.11%
KTB01CC	Call	0.95	16.50	0.76	Out of the Money	0 5 29	3.47	7.58%	13.00000	1 : 5@13	11 Aug 12	6 Aug 12	30.0	60.92%	51.74%
KTB01PB	Put	0.80	16.50	0.26	Out of the Money	0 5 29	5.16	16.36%	17.00000	1 : 4@17	11 Aug 12	6 Aug 12	28.0	69.00%	0.58%
KTB08CA	Call	1.17	16.50	1.12	Out of the Money	0 3 4	2.82	2.12%	11.00000	1 : 5@11	17 May 12	10 Aug 12	20.0	57.80%	3.58%
KTB13CC	Call	0.33	16.50	0.04	Out of the Money	0 2 22	10.00	19.09%	18.00000	1 : 5@18	5 May 12	27 Apr 12	21.6	62.69%	56.42%
KTB13PA	Put	0.42	16.50	0.04	Out of the Money	0 4 24	7.86	21.82%	15.00000	1 : 5@15	7 Jul 12	2 Jul 12	29.8	75.25%	0.70%
LH01CB	Call	0.86	6.25	0.66	Out of the Money	0 4 0	3.63	7.52%	5.00000	1 : 2@5	13 Jun 12	6 Jun 12	25.0	83.19%	81.69%
LH01PB	Put	0.82	6.25	0.47	Out of the Money	0 4 0	3.81	11.04%	7.20000	1 : 2@7.2	13 Jun 12	6 Jun 12	23.0	70.00%	2.60%

The opinions and information presented in this report are those of the Globlex Securities Co. Ltd. Research Department. No representation or warranty in any form regarding the accuracy, completeness, correctness or fairness of opinions and information of this report is offered by Globlex Securities Co. Ltd. Globlex Securities Co. Ltd. accepts no liability whatsoever for any loss arising from the use of this report or its contents. This report (in whole or in part) may not be reproduced or published without the express permission of Globlex Securities Co. Ltd.

Derivative Warrant Table 13 February 2012

DW	Type of Option	DW Price	Stock Price	Price by Black Scholes Model	Status	Time to maturity y. m. d.	Gearing Ratio(x)	Premium	Exercise Price	Exercise Ratio	Expire Date	Last Trading Day	DW Issued(mn)	Implied Volatility	Cumulative Volume/ Outstanding Units
LH06CA	Call	-	6.25	0.69	-	0 3 11	-	-	5.70000	1 : 1@5.7	24 May 12	17 May 12	20.0	-	-
LH08CA	Call	0.87	6.25	0.80	Out of the Money	0 3 4	3.59	3.04%	4.70000	1 : 2@4.7	17 May 12	10 May 12	20.0	62.44%	0.50%
LH18CA	Call	0.31	6.25	0.22	Out of the Money	0 3 29	5.04	7.84%	5.50000	1 : 4@5.5	12 Jun 12	5 Jun 12	20.0	62.24%	1.00%
LH42CB	Call	0.96	6.25	0.68	Out of the Money	0 5 15	3.26	10.72%	5.00000	1 : 2@5	28 Jul 12	23 Jul 12	30.0	81.18%	0.02%
MINT08CA	Call	-	11.70	0.77	-	0 3 19	-	-	10.30000	1 : 2@10.3	2 Jun 12	28 May 12	19.0	-	-
MINT42CB	Call	0.75	11.70	0.57	Out of the Money	0 5 15	3.12	8.97%	9.00000	1 : 5@9	28 Jul 12	23 Jul 12	50.0	80.16%	1.74%
PS01CA	Call	1.46	15.00	1.29	Out of the Money	0 4 0	2.57	5.60%	10.00000	1 : 4@10	13 Jun 12	6 Jun 12	22.0	84.96%	94.96%
PS08CB	Call	-	15.00	1.05	-	0 3 18	-	-	11.00000	1 : 4@11	1 Jun 12	25 May 12	20.0	-	-
PS13CC	Call	0.71	15.00	0.49	Out of the Money	0 3 6	4.23	10.33%	13.00000	1 : 5@13	19 May 12	14 May 12	29.8	80.06%	0.08%
PS42CA	Call	1.37	15.00	1.23	Out of the Money	0 4 17	2.19	5.67%	9.00000	1 : 5@9	30 Jun 12	25 Jun 12	50.0	57.93%	2.30%
PTT01CB	Call	1.47	348.00	1.39	Out of the Money	0 4 0	2.96	2.76%	240.00000	1 : 80@240	13 Jun 12	6 Jun 12	40.0	61.05%	28.94%
PTT01PB	Put	0.83	348.00	0.11	Out of the Money	0 4 0	8.39	14.22%	340.00000	1 : 50@340	13 Jun 12	6 Jun 12	24.0	60.55%	32.49%
PTT08CC	Call	1.48	348.00	1.47	Out of the Money	0 2 18	3.14	0.86%	240.00000	1 : 75@240	1 May 12	24 Apr 12	20.1	48.34%	20.62%
PTT08PA	Put	0.57	348.00	0.18	Out of the Money	0 2 18	7.63	9.66%	360.00000	1 : 80@360	1 May 12	24 Apr 12	17.9	64.34%	9.21%
PTT13CF	Call	1.16	348.00	1.06	Out of the Money	0 3 12	3.00	3.74%	245.00000	1 : 100@245	25 May 12	18 May 12	29.8	67.64%	0.35%
PTT13PB	Put	0.37	348.00	0.01	Out of the Money	0 5 6	9.41	22.99%	305.00000	1 : 100@305	19 Jul 12	12 Jul 12	30.0	71.36%	0.68%
PTTE01CB	Call	0.71	178.50	0.72	In the Money	0 0 12	6.29	-0.06%	150.00000	1 : 40@150	24 Feb 12	17 Feb 12	19.5	77.58%	195.44%
PTTE01CC	Call	0.98	178.50	0.71	Out of the Money	0 5 29	4.55	8.80%	155.00000	1 : 40@155	11 Aug 12	6 Aug 12	23.0	55.42%	16.67%
PTTE01PC	Put	0.87	178.50	0.39	Out of the Money	0 5 29	5.13	13.05%	190.00000	1 : 40@190	11 Aug 12	6 Aug 12	23.0	57.51%	1.97%
PTTE06CC	Call	1.01	178.50	0.57	Out of the Money	0 3 11	7.07	9.38%	170.00000	1 : 25@170	24 May 12	17 May 12	20.0	56.26%	1.51%
PTTE06PC	Put	0.27	178.50	0.01	Out of the Money	0 3 11	26.44	22.55%	145.00000	1 : 25@145	24 May 12	17 May 11	20.0	56.24%	1.07%
PTTE08CB	Call	1.62	178.50	1.65	Out of the Money	0 2 18	3.67	0.06%	130.00000	1 : 30@130	1 May 12	24 Apr 12	16.8	0.00%	1.36%
PTTE13CE	Call	1.26	178.50	0.82	Out of the Money	0 6 4	3.54	12.27%	150.00000	1 : 40@150	17 Aug 12	9 Aug 12	20.9	73.38%	0.35%
PTTE13PA	Put	0.48	178.50	0.06	Out of the Money	0 4 24	9.30	21.12%	160.00000	1 : 40@160	7 Jul 12	2 Jul 11	30.0	66.56%	0.02%
PTTG01CA	Call	1.17	71.75	1.11	Out of the Money	0 2 12	3.07	2.30%	50.00000	1 : 20@50	25 Apr 12	18 Apr 12	80.0	69.29%	60.34%
PTTG01PA	Put	0.22	71.75	0.04	Out of the Money	0 2 12	16.31	19.72%	62.00000	1 : 20@62	25 Apr 12	18 Apr 12	60.0	74.02%	68.64%
PTTG06CA	Call	-	71.75	0.80	-	0 4 2	-	-	68.00000	1 : 10@68	15 Jun 12	8 Jun 12	20.0	-	-
PTTG06PA	Put	-	71.75	0.11	-	0 4 2	-	-	60.00000	1 : 10@60	15 Jun 12	8 Jun 12	20.0	-	-
PTTG08CA	Call	1.23	71.75	1.12	Out of the Money	0 3 24	2.92	3.97%	50.00000	1 : 20@50	7 Jun 12	30 May 12	17.7	71.80%	0.77%
PTTG13CA	Call	1.14	71.75	0.98	Out of the Money	0 3 25	3.15	5.64%	53.00000	1 : 20@53	8 Jun 12	31 May 12	30.0	67.44%	17.50%

The opinions and information presented in this report are those of the Globlex Securities Co. Ltd. Research Department. No representation or warranty in any form regarding the accuracy, completeness, correctness or fairness of opinions and information of this report is offered by Globlex Securities Co. Ltd. Globlex Securities Co. Ltd. accepts no liability whatsoever for any loss arising from the use of this report or its contents. This report (in whole or in part) may not be reproduced or published without the express permission of Globlex Securities Co. Ltd.

Derivative Warrant Table 13 February 2012

DW	Type of Option	DW Price	Stock Price	Price by Black Scholes Model	Status	Time to maturity y. m. d.	Gearing Ratio(x)	Premium	Exercise Price	Exercise Ratio	Expire Date	Last Trading Day	DW Issued(mn)	Implied Volatility	Cumulative Volume/ Outstanding Units
PTTG13PA	Put	0.41	71.75	0.14	Out of the Money	0 3 25	8.75	18.05%	67.00000	1 : 20@67	8 Jun 12	31 May 12	30.0	69.85%	11.79%
PTTG18CA	Call	0.93	71.75	0.89	Out of the Money	0 3 6	3.09	2.09%	50.00000	1 : 25@50	19 May 12	14 May 12	20.0	70.53%	12.62%
PTTG42CA	Call	2.54	71.75	2.24	Out of the Money	0 3 13	2.82	5.09%	50.00000	1 : 10@50	26 May 12	21 May 12	14.0	76.18%	5.08%
ROBI08CA	Call	1.11	42.75	0.73	Out of the Money	0 3 23	4.81	9.66%	38.00000	1 : 8@38	6 Jun 12	29 May 12	19.0	69.00%	16.86%
ROBI42CA	Call	1.33	42.75	0.96	Out of the Money	0 5 15	3.21	10.64%	34.00000	1 : 10@34	28 Jul 12	23 Jul 12	40.0	79.86%	0.05%
SCB01CA	Call	1.34	125.50	1.33	Out of the Money	0 0 12	4.68	0.24%	99.00000	1 : 20@99	24 Feb 12	17 Feb 12	36.0	0.00%	106.57%
SCB01CB	Call	1.43	125.50	1.22	Out of the Money	0 5 29	3.51	5.78%	97.00000	1 : 25@97	11 Aug 12	6 Aug 12	30.0	51.69%	2.61%
SCB01PA	Put	0.86	125.50	0.20	Out of the Money	0 5 29	7.30	18.09%	120.00000	1 : 20@120	11 Aug 12	6 Aug 12	25.0	61.77%	16.23%
SCB06CB	Call	2.94	125.50	3.16	In the Money	0 0 6	4.30	-1.71%	94.20000	1 : 9.91572@94.2	18 Feb 12	13 Feb 12	12.0	0.00%	0.50%
SCB06CC	Call	-	125.50	0.68	-	0 4 1	-	-	120.00000	1 : 15@120	14 Jun 12	7 Jun 12	20.0	-	-
SCB06PB	Put	0.01	125.50	0.00	Out of the Money	0 0 6	1265.67	13.17%	109.07000	1 : 9.91572@109.07	18 Feb 12	13 Feb 12	12.0	78.72%	19.81%
SCB06PC	Put	0.61	125.50	0.06	Out of the Money	0 4 1	13.72	19.64%	110.00000	1 : 15@110	14 Jun 12	7 Jun 12	20.0	59.99%	2.10%
SCB08CC	Call	1.94	125.50	1.91	Out of the Money	0 2 15	3.23	1.04%	88.00000	1 : 20@88	28 Apr 12	23 Apr 12	18.4	0.00%	0.77%
SCB08PA	Put	0.49	125.50	0.16	Out of the Money	0 2 15	10.24	10.16%	125.00000	1 : 25@125	28 Apr 12	23 Apr 12	17.6	61.02%	76.31%
SCB13CB	Call	1.36	125.50	1.07	Out of the Money	0 3 24	3.69	6.77%	100.00000	1 : 25@100	7 Jun 12	30 May 12	24.6	64.96%	0.16%
SCB13PB	Put	0.72	125.50	0.11	Out of the Money	0 5 6	6.97	21.12%	117.00000	1 : 25@117	19 Jul 12	12 Jul 12	23.5	73.35%	0.43%
SCB42CC	Call	1.99	125.50	1.82	Out of the Money	0 3 13	3.15	3.43%	90.00000	1 : 20@90	26 May 12	21 May 12	16.0	60.87%	0.78%
SCC01CB	Call	2.12	358.00	2.00	Out of the Money	0 2 12	3.38	2.23%	260.00000	1 : 50@260	25 Apr 12	18 Apr 12	24.0	67.53%	15.49%
SCC01PB	Put	0.44	358.00	0.00	Out of the Money	0 2 12	16.27	19.55%	310.00000	1 : 50@310	25 Apr 12	18 Apr 12	20.0	74.59%	44.04%
SCC08CB	Call	2.24	358.00	2.21	Out of the Money	0 2 26	3.20	1.12%	250.00000	1 : 50@250	9 May 12	30 Apr 12	17.0	53.52%	0.44%
SCC08PA	Put	0.66	358.00	0.18	Out of the Money	0 2 26	6.78	11.96%	368.00000	1 : 80@368	9 May 12	30 Apr 12	20.0	71.89%	12.72%
SCC13CD	Call	1.00	358.00	0.55	Out of the Money	0 6 4	3.58	14.53%	310.00000	1 : 100@310	17 Aug 12	9 Aug 12	25.0	73.22%	4.00%
SCC13PB	Put	0.46	358.00	0.02	Out of the Money	0 4 29	7.78	22.07%	325.00000	1 : 100@325	12 Jul 12	5 Jul 12	29.8	74.64%	0.06%
SCC42CC	Call	2.10	358.00	2.23	In the Money	0 4 17	3.41	-0.84%	250.00000	1 : 50@250	30 Jun 12	25 Jun 12	14.0	-	-
SPAL01CA	Call	0.73	14.00	0.46	Out of the Money	0 5 1	3.84	11.07%	11.90000	1 : 5@11.9	14 Jul 12	9 Jul 12	26.0	69.52%	19.31%
SPAL08CA	Call	0.87	14.00	0.78	Out of the Money	0 3 19	4.02	3.43%	11.00000	1 : 4@11	2 Jun 12	28 May 12	20.0	54.07%	0.06%
SPAL42CA	Call	0.84	14.00	0.64	Out of the Money	0 5 15	3.33	8.57%	11.00000	1 : 5@11	28 Jul 12	23 Jul 12	50.0	68.78%	0.68%
SSI13CB	Call	0.40	0.80	0.16	Out of the Money	0 8 17	4.00	27.50%	0.82000	1 : 0.5@0.82	30 Oct 12	22 Oct 12	50.0	78.67%	0.46%
SSI18CA	Call	0.48	0.80	0.29	Out of the Money	0 7 24	3.33	17.50%	0.70000	1 : 0.5@0.7	6 Oct 12	1 Oct 12	20.0	78.98%	8.40%
STA01CB	Call	1.28	21.50	1.13	Out of the Money	0 2 12	3.36	4.19%	16.00000	1 : 5@16	25 Apr 12	18 Apr 12	22.0	91.07%	52.57%

The opinions and information presented in this report are those of the Globlex Securities Co. Ltd. Research Department. No representation or warranty in any form regarding the accuracy, completeness, correctness or fairness of opinions and information of this report is offered by Globlex Securities Co. Ltd. Globlex Securities Co. Ltd. accepts no liability whatsoever for any loss arising from the use of this report or its contents. This report (in whole or in part) may not be reproduced or published without the express permission of Globlex Securities Co. Ltd.

Derivative Warrant Table 13 February 2012

DW	Type of Option	DW Price	Stock Price	Price by Black Scholes Model	Status	Time to maturity y. m. d.	Gearing Ratio(x)	Premium	Exercise Price	Exercise Ratio	Expire Date	Last Trading Day	DW Issued(mn)	Implied Volatility	Cumulative Volume/ Outstanding Units
STA06CA	Call	-	21.50	0.79	-	0 4 1	-	-	19.00000	1 : 4@19	14 Jun 12	7 Jun 12	20.0	-	-
STA08CA	Call	1.31	21.50	1.11	Out of the Money	0 3 23	3.28	5.81%	16.20000	1 : 5@16.2	6 Jun 12	29 May 12	20.0	69.60%	2.45%
STA13CC	Call	1.44	21.50	1.33	Out of the Money	0 3 4	2.99	3.26%	15.00000	1 : 5@15	17 May 12	10 May 12	29.2	82.13%	5.63%
STA42CC	Call	1.66	21.50	1.53	Out of the Money	0 3 13	2.59	3.72%	14.00000	1 : 5@14	26 May 12	21 May 12	23.0	92.87%	3.94%
TCAP01CA	Call	0.60	27.25	0.33	Out of the Money	0 1 27	9.27	7.89%	26.46000	1 : 4.901@26.46	10 Apr 12	2 Apr 12	33.0	59.98%	109.78%
TCAP08CB	Call	1.01	27.25	0.99	Out of the Money	0 3 4	3.37	1.21%	19.50000	1 : 8@19.5	17 May 12	10 May 12	20.0	0.00%	3.48%
TCAP42CB	Call	0.89	27.25	0.76	Out of the Money	0 4 17	3.06	6.06%	20.00000	1 : 10@20	30 Jun 12	25 Jun 12	30.0	69.36%	2.21%
THAI01CC	Call	2.48	26.25	2.25	Out of the Money	0 4 0	2.65	4.46%	17.50000	1 : 4@17.5	13 Jun 12	6 Jun 12	20.0	0.00%	31.31%
THAI08CA	Call	1.63	26.25	1.70	In the Money	0 3 18	3.22	-0.38%	18.00000	1 : 5@18	1 Jun 12	25 May 12	20.0	0.00%	0.10%
THAI13CB	Call	1.07	26.25	0.99	Out of the Money	0 3 2	3.07	3.09%	18.50000	1 : 8@18.5	15 May 12	8 May 12	30.0	0.00%	10.03%
THAI18CA	Call	0.25	26.25	0.22	Out of the Money	0 2 18	4.20	3.81%	21.00000	1 : 25@21	1 May 12	24 Apr 12	45.0	57.03%	35.78%
THAI42CB	Call	2.36	26.25	2.28	Out of the Money	0 3 13	2.22	2.10%	15.00000	1 : 5@15	26 May 12	21 May 11	23.0	0.00%	5.57%
TISC08CA	Call	1.07	36.25	0.83	Out of the Money	0 3 18	4.23	6.37%	30.00000	1 : 8@30	1 Jun 12	25 May 12	20.0	63.88%	0.50%
TISC42CA	Call	0.96	36.25	0.60	Out of the Money	0 5 15	3.78	12.00%	31.00000	1 : 10@31	28 Jul 12	23 Jul 12	25.0	71.39%	0.01%
TMB13CC	Call	-	1.72	0.59	-	0 7 7	-	-	1.55000	1 : 0.5@1.55	19 Sep 12	12 Sep 12	30.0	-	-
TMB13PA	Put	-	1.72	0.22	-	0 7 7	-	-	1.60000	1 : 0.5@1.6	19 Sep 12	12 Sep 12	29.8	-	-
TOP01CB	Call	1.04	71.50	0.95	Out of the Money	0 5 1	3.44	4.62%	54.00000	1 : 20@54	14 Jul 12	9 Jul 12	40.0	27.84%	131.35%
TOP01PB	Put	1.30	71.50	0.66	Out of the Money	0 5 1	5.50	16.08%	73.00000	1 : 10@73	14 Jul 12	9 Jul 12	30.0	74.39%	28.31%
TOP06CA	Call	-	71.50	0.99	-	0 4 2	-	-	65.00000	1 : 10@65	15 Jun 12	8 Jun 12	20.0	-	-
TOP06PA	Put	-	71.50	0.11	-	0 4 2	-	-	59.00000	1 : 10@59	15 Jun 12	8 Jun 12	20.0	-	-
TOP08CC	Call	1.62	71.50	1.60	Out of the Money	0 3 3	2.94	1.12%	48.00000	1 : 15@48	16 May 12	9 May 12	20.0	0.00%	16.19%
TOP13CC	Call	0.50	71.50	0.31	Out of the Money	0 2 22	5.72	10.49%	66.50000	1 : 25@66.5	5 May 12	27 Apr 12	49.1	62.29%	3.00%
TOP13PB	Put	0.42	71.50	0.11	Out of the Money	0 5 6	8.51	25.03%	62.00000	1 : 20@62	19 Jul 12	12 Jul 12	30.0	80.65%	0.71%
TOP18CC	Call	0.56	71.50	0.50	Out of the Money	0 2 15	5.11	3.50%	60.00000	1 : 25@60	28 Apr 12	23 Apr 12	20.0	14.43%	31.11%
TOP42CC	Call	2.62	71.50	2.43	Out of the Money	0 4 17	2.73	3.78%	48.00000	1 : 10@48	30 Jun 12	25 Jun 12	14.0	0.00%	3.91%
TPIP01CA	Call	1.42	17.10	1.31	Out of the Money	0 4 0	3.01	3.39%	12.00000	1 : 4@12	13 Jun 12	6 Jun 12	33.0	64.47%	48.16%
TPIP08CA	Call	1.64	17.10	1.60	Out of the Money	0 2 21	2.61	1.52%	10.80000	1 : 4@10.8	4 May 12	26 Apr 12	20.0	75.22%	0.00%
TPIP13CB	Call	1.17	17.10	0.75	Out of the Money	0 5 6	3.65	12.16%	14.50000	1 : 4@14.5	19 Jul 12	12 Jul 12	28.4	72.77%	0.01%
TRUE01CC	Call	0.85	3.36	0.43	Out of the Money	0 5 1	3.95	14.58%	3.00000	1 : 1@3	14 Jul 12	9 Jul 12	30.0	81.95%	64.10%
TRUE08CB	Call	0.83	3.36	0.61	Out of the Money	0 3 18	4.05	7.44%	2.78000	1 : 1@2.78	31 May 12	24 May 12	20.0	73.64%	10.00%

The opinions and information presented in this report are those of the Globlex Securities Co. Ltd. Research Department. No representation or warranty in any form regarding the accuracy, completeness, correctness or fairness of opinions and information of this report is offered by Globlex Securities Co. Ltd. Globlex Securities Co. Ltd. accepts no liability whatsoever for any loss arising from the use of this report or its contents. This report (in whole or in part) may not be reproduced or published without the express permission of Globlex Securities Co. Ltd.

Derivative Warrant Table 13 February 2012

DW	Type of Option	DW Price	Stock Price	Price by Black Scholes Model	Status	Time to maturity y. m. d.	Gearing Ratio(x)	Premium	Exercise Price	Exercise Ratio	Expire Date	Last Trading Day	DW Issued(mn)	Implied Volatility	Cumulative Volume/ Outstanding Units
TRUE13CC	Call	0.46	3.36	0.17	Out of the Money	0 5 6	3.65	19.64%	3.10000	1 : 2@3.1	19 Jul 12	12 Jul 12	30.0	92.75%	3.56%
TUF01CA	Call	1.27	69.00	1.19	Out of the Money	0 5 1	2.72	3.48%	46.00000	1 : 20@46	14 Jul 12	9 Jul 12	25.0	63.07%	16.66%
TUF06CB	Call	3.00	69.00	5.03	In the Money	0 0 6	4.67	-14.41%	44.29000	1 : 4.9215@44.29	18 Feb 12	13 Feb 12	15.0	-	-
TUF08CC	Call	2.30	69.00	2.24	Out of the Money	0 2 15	3.00	1.45%	47.00000	1 : 10@47	28 Apr 12	23 Apr 12	18.2	68.96%	0.36%

Note: Cumulative Volume and Implied Volatility were calculated from 06/02/2011
 Exercise Ratio is no. of shares of common stock : DW

Warrant Table 13-17 February 2012

Warrant	Warrant Price	Stock Price	Black Scholes	Status	Time to maturity			Gearing Ratio(x)	Premium	Exercise Price	Exercise Ratio	Exercise Period	First Exercise	Expire Date	Warrant Issued(mn)	Outstanding Warrant(mn)
ADAM-W1	0.01	1	0.00	Out of the Money	0	0	2	100.00	1.00%	1.00000	1 : 1@1	End of Mar,Jun,Sep,Dec	31 Mar 08 14 Feb 12	134.7	129.9	
AGE-W1	5.8	6.1	4.69	Out of the Money	2	0	2	1.18	-0.89%	0.89000	1 : 1.125@0.89	End of Jun,Dec	30 Jun 11 13 Feb 14	256.0	47.5	
AIM-W1	0.01	0.08	0.01	Out of the Money	0	7	5	8.00	162.50%	0.20000	1 : 1@0.2	End of Mar,Jun,Sep,Dec	30 Dec 09 17 Sep 12	1399.7	1399.7	
AIT-W1	34.25	52.75	36.65	In the Money	0	7	18	1.54	-3.79%	16.50000	1 : 1@16.5	End of Mar,Jun,Sep,Dec	28 Dec 07 30 Sep 12	6.0	0.6	
AMC-W1	0.43	2.06	0.12	Out of the Money	2	0	24	4.79	66.50%	3.00000	1 : 1@3	End of Mar,Jun,Sep,Dec	- 7 Mar 14	40.0	40.0	
BLAND-W2	0.05	0.7	0.00	Out of the Money	1	2	19	14.00	150.00%	1.70000	1 : 1@1.7	End of Mar,Jun,Sep,Dec	30 Sep 08 2 May 13	6886.3	6883.7	
BLAND-W3	0.16	0.7	0.02	Out of the Money	3	8	25	4.38	108.57%	1.30000	1 : 1@1.3	End of Mar,Jun,Sep,Dec	30 Sep 06 7 Nov 15	1994.2	1993.6	
BLISS-W1	0.01	0.5	0.00	Out of the Money	0	5	4	50.00	62.00%	0.80000	1 : 1@0.8	End of Mar,Jun,Sep,Dec	30 Oct 09 17 Jul 12	690.0	690.0	
BROOK-W4	0.01	0.5	0.02	Out of the Money	4	5	27	50.00	112.00%	1.05000	1 : 1@1.05	End of Mar,Jun,Sep,Dec	30 Oct 09 8 Aug 16	374.4	374.4	
BTS-W2	0.01	0.5	0.02	Out of the Money	1	8	29	50.00	42.00%	0.70000	1 : 1@0.7	End of Mar,Jun,Sep,Dec	30 Oct 09 11 Nov 13	5027.0	5027.0	
BWG-W1	0.01	0.5	0.00	Out of the Money	2	4	30	50.00	142.00%	1.20000	1 : 1@1.2	End of Mar,Jun,Sep,Dec	30 Oct 09 13 Jul 14	160.0	85.8	
CCP-W1	1.47	2.58	1.68	In the Money	2	7	17	1.76	-4.26%	1.00000	1 : 1@1	End of Mar,Jun,Sep,Dec	28 Dec 12 29 Sep 14	155.0	155.0	
CEN-W2	0.95	2.52	0.49	Out of the Money	0	11	5	2.79	19.24%	2.10000	1 : 1.05@2.1	End of Mar,Jun,Sep,Dec	30 Sep 10 17 Jan 13	124.9	119.6	
CEN-W3	1.2	2.52	0.81	Out of the Money	3	3	27	2.10	26.98%	2.00000	1 : 1@2	End of Mar,Jun,Sep,Dec	30 Oct 09 10 Jun 15	117.5	117.5	
CGD-W2	0.19	0.5	0.07	Out of the Money	1	4	8	2.63	38.00%	0.50000	1 : 1@0.5	End of Mar,Jun,Sep,Dec	30 Sep 10 21 Jun 13	843.1	843.1	
CGS-W5	0.15	1.06	0.03	Out of the Money	0	11	6	7.51	46.34%	1.41000	1 : 1.0625@1.41	End of Mar,Jun,Sep,Dec	15 Sep 00 18 Jan 13	464.4	464.4	
CIG-W2	0.06	0.68	0.05	Out of the Money	0	4	2	42.08	-24.09%	0.50000	1 : 3.71312@0.5	End of every Month	2 Aug 10 15 Jun 12	219.6	217.5	
CIG-W3	0.01	0.68	0.00	Out of the Money	0	6	18	1020.00	32.45%	0.90000	1 : 15@0.9	End of every Month	31 Aug 11 31 Aug 12	2759.1	2759.1	
CSP-W1	0.25	2.24	0.02	Out of the Money	1	9	17	8.96	85.27%	3.90000	1 : 1@3.9	End of May and Nov	31 May 08 29 Nov 13	125.0	125.0	
DEMCO-W4	0.41	3.54	0.05	Out of the Money	0	11	29	8.67	52.21%	4.98000	1 : 1.004@4.98	End of Mar,Jun,Sep,Dec	30 Dec 10 10 Feb 13	72.6	72.6	
EARTH-W3	3.9	4.88	3.60	Out of the Money	4	7	4	1.28	8.24%	1.47000	1 : 1.023@1.47	15 Mar, 15 Sep	30 Dec 10 15 Sep 16	444.5	444.5	
ECL-W1	0.14	0.75	0.09	Out of the Money	1	9	19	5.36	52.00%	1.00000	1 : 1@1	End of Jun,Dec	30 Dec 10 1 Dec 13	205.0	205.0	
EPCO-W1	0.32	1.89	0.08	Out of the Money	2	8	8	5.91	38.62%	2.30000	1 : 1@2.3	End of Mar,Jun,Sep,Dec	30 Mar 12 20 Oct 14	128.9	128.8	
ERW-W2	0.68	2.64	0.39	Out of the Money	1	10	5	3.88	31.82%	2.80000	1 : 1@2.8	41625	17 Dec 13 17 Dec 13	224.5	224.5	
E-W1	0.45	1.17	0.18	Out of the Money	8	10	12	2.60	66.67%	1.50000	1 : 1@1.5	End of Mar,Jun,Sep,Dec	31 Mar 11 22 Dec 20	347.0	347.0	
FOCUS-W1	0.26	1.6	0.39	Out of the Money	2	4	2	6.15	103.75%	3.00000	1 : 1@3	End of Jan,Apr,Jul,Nov	31 Jul 09 15 Jun 14	62.5	62.5	
GEN-W3	0.04	0.23	0.01	Out of the Money	2	3	2	5.75	352.17%	1.00000	1 : 1@1	End of Dec	30 Dec 11 15 May 14	577.9	577.9	
GJS-W2	0.14	0.14	0.03	Out of the Money	5	10	1	3.00	111.90%	0.25000	1 : 3@0.25	End of Jun,Dec	30 Dec 10 12 Dec 17	5000.0	4933.1	
GLAND-W1	1.2	2.3	1.39	In the Money	2	3	13	1.92	-4.35%	1.00000	1 : 1@1	End of Mar,Jun,Sep,Dec	30 Sep 11 26 May 14	164.4	164.4	
GLOBAL-W	2.6	10.4	3.50	In the Money	1	3	5	4.00	-2.88%	7.50000	1 : 1@7.5	8 Nov 11, 18 May 12, 16 Nov 12, 17 May 13	18 Nov 11 18 May 13	240.0	230.1	
GOLD-W1	1.51	4.34	1.64	Out of the Money	2	1	17	2.87	3.92%	3.00000	1 : 1@3	End of Mar,Jun,Sep,Dec	30 Jun 11 31 Mar 14	504.1	504.1	
IEC-W1	0.01	0.02	0.02	Out of the Money	2	4	5	2.00	50.00%	0.02000	1 : 1@0.02	End of Mar,Jun,Sep,Dec	30 Sep 09 18 Jun 14	9061.3	9061.2	

The opinions and information presented in this report are those of the Globlex Securities Co. Ltd. Research Department. No representation or warranty in any form regarding the accuracy, completeness, correctness or fairness of opinions and information of this report is offered by Globlex Securities Co. Ltd. Globlex Securities Co. Ltd. accepts no liability whatsoever for any loss arising from the use of this report or its contents. This report (in whole or in part) may not be reproduced or published without the express permission of Globlex Securities Co. Ltd.

Warrant Table 13-17 February 2012

Warrant	Warrant	Stock	Black	Status	Time to maturity			Gearing	Premium	Exercise	Exercise Ratio	Exercise Period	First	Expire	Warrant	Outstanding
	Price	Price	Scholes		y.	m.	d.	Ratio(x)		Price			Exercise	Exercise	Date	Issued(mn)
KSL-W1	4.22	14.2	4.62	Out of the Money	1	1	2	3.36	0.14%	10.00000	1 : 1@10	On 15 of Mar,Jun,Sep,Dec	15 May 10	15 Mar 13	170.0	131.9
L&E-W2	3.3	11	3.97	In the Money	1	3	10	3.33	-2.73%	7.40000	1 : 1@7.4	End of Jan, May, Sep	30 Sep 11	23 May 13	14.1	14.1
LEE-W2	1.25	4.08	1.70	In the Money	1	3	7	3.26	-8.09%	2.50000	1 : 1@2.5	End of Jun,Dec	30 Dec 10	20 May 13	294.0	255.0
LIVE-W1	0.03	0.1	0.05	Out of the Money	1	11	9	3.84	96.03%	0.17000	1 : 1.1524@0.17	End of Mar,Jun,Sep,Dec	31 Mar 09	21 Jan 14	2299.8	2219.8
MATCH-W2	0.64	1.78	0.70	Out of the Money	2	3	16	2.78	14.61%	1.40000	1 : 1@1.4	End of Mar,Jun,Sep,Dec	30 Dec 09	29 May 14	103.4	58.3
MILL-W1	1.78	2.64	0.43	Out of the Money	2	0	13	4.05	-6.02%	1.83000	1 : 2.734@1.83	End of Jun,Dec	30 Jun 12	24 Feb 14	114.6	114.6
MINT-W4	1.88	11.7	0.44	Out of the Money	1	3	5	6.22	27.18%	13.00000	1 : 1@13	End of Month	30 Jun 10	18 May 13	325.4	325.4
MJD-W1	0.43	2.08	0.42	Out of the Money	1	4	15	4.84	16.83%	2.00000	1 : 1@2	End of Mar,Jun,Sep,Dec	30 Sep 10	28 Jun 13	350.0	345.6
NEP-W2	0.45	0.78	0.41	Out of the Money	4	10	4	1.73	21.79%	0.50000	1 : 1@0.5	End of Mar,Jun,Sep,Dec	15 Mar 12	15 Dec 16	492.9	492.9
NNCL-W2	0.49	1.46	0.61	Out of the Money	3	10	17	2.98	2.05%	1.00000	1 : 1@1	End of Mar,Jun,Sep,Dec	31 Mar 11	29 Dec 15	725.0	724.6
PF-W2	5	0.83	-	Out of the Money	0	8	24	1.00	0.40%	0.00000	1 : 6@0	End of Jun,Dec	30 Dec 02	6 Nov 12	50.9	8.9
PLUS-W2	0.2	0.42	0.12	Out of the Money	2	1	2	2.10	126.19%	0.75000	1 : 1@0.75	End of Jun, Dec	30 Dec 11	15 Mar 14	673.4	673.4
ROJNA-W2	3.5	6.35	2.81	Out of the Money	2	5	17	2.18	-1.62%	3.33000	1 : 1.19982@3.33	End of Feb, May, Aug, Nov	30 Nov 09	30 Jul 14	299.1	36.5
ROJNA-W3	2.64	6.35	3.20	Out of the Money	4	5	6	2.41	4.57%	4.00000	1 : 1@4	End of Mar,Jun,Sep,Dec	30 Dec 11	18 Jul 16	386.4	385.6
RS-W2	1.48	2.86	1.13	Out of the Money	2	3	6	1.93	18.18%	1.90000	1 : 1@1.9	End of Jun,Dec	30 Jun 11	19 May 14	140.0	140.0
SAM-W1	0.22	0.79	0.00	Out of the Money	0	9	0	3.59	54.43%	1.00000	1 : 1@1	End of Jun,Dec	30 Dec 10	12 Nov 12	212.4	212.4
SIMAT-W1	0.75	2.12	0.87	Out of the Money	2	6	15	2.83	6.13%	1.50000	1 : 1@1.5	End of Mar,Jun,Sep,Dec	30 Dec 11	28 Aug 14	41.5	41.5
SINGHA-W	0.06	0.3	0.00	Out of the Money	2	9	16	5.00	1920.00%	6.00000	1 : 1@6	End of May,Nov	30 May 08	28 Nov 14	112.0	112.0
SIRI-W1	0.81	1.83	0.77	Out of the Money	2	11	8	2.64	-1.42%	1.11000	1 : 1.167@1.11	End of Mar,Jun,Sep,Dec	31 Mar 12	20 Jan 15	2947.2	2947.2
SLC-W1	0.02	0.36	0.04	Out of the Money	3	3	3	7.65	174.18%	0.94000	1 : 0.425@0.94	End of May and Nov	30 Nov 10	16 May 15	250.0	250.0
SLC-W2	0.03	0.36	0.34	Out of the Money	3	8	15	2.10	105.98%	0.57000	1 : 0.1749@0.57	End of Mar and Jun	31 Mar 10	28 Oct 15	606.1	606.1
SLC-W3	0.04	0.36	0.03	Out of the Money	4	7	3	9.00	188.89%	1.00000	1 : 1@1	End of Mar and Sep	30 Sep 11	14 Sep 16	484.9	484.9
SPORT-W3	1.15	2.92	1.24	Out of the Money	3	2	8	2.93	-7.97%	1.69000	1 : 1.15304@1.69	End of Mar,Jun,Sep,Dec	30 Jun 08	21 Apr 15	44.9	41.9
SPORT-W4	1.02	2.92	1.33	In the Money	2	6	2	2.90	-6.30%	1.73000	1 : 1.01379@1.73	End of Mar,Jun,Sep,Dec	30 Jun 08	15 Aug 14	69.2	66.1
STAR-W	0.08	1.09	0.00	Out of the Money	0	3	18	13.63	118.35%	2.30000	1 : 1@2.3	End of Mar,Jun,Sep,Dec	28 Sep 07	31 May 12	34.0	34.0
STPI-W1	39.25	31	20.39	Out of the Money	1	2	23	1.11	-1.83%	2.48000	1 : 1.40418@2.48	End of May,Nov	29 May 09	6 May 13	83.3	1.6
TAPAC-W1	0.72	2.98	0.99	Out of the Money	1	3	18	4.14	1.34%	2.30000	1 : 1@2.3	End of Jan,Apr,Jul,Oct	3 Jan 11	31 May 13	46.0	45.8
TASCO-W3	8.5	49.25	3.24	Out of the Money	2	2	4	5.79	43.53%	62.19000	1 : 1@62.19	End of Mar,Jun,Sep,Dec	31 May 11	17 Apr 14	15.3	15.3
TCC-W1	2.56	3.18	2.09	Out of the Money	2	8	17	1.42	-1.80%	0.88000	1 : 1.14146@0.88	End of Jun	30 Jun 09	30 Oct 14	323.0	227.8
TCC-W2	2.16	3.18	2.43	In the Money	6	2	21	1.47	-0.63%	1.00000	1 : 1@1	End of Feb,May,Aug,Nov	30 Nov 11	3 May 18	76.0	76.0

The opinions and information presented in this report are those of the Globlex Securities Co. Ltd. Research Department. No representation or warranty in any form regarding the accuracy, completeness, correctness or fairness of opinions and information of this report is offered by Globlex Securities Co. Ltd. Globlex Securities Co. Ltd. accepts no liability whatsoever for any loss arising from the use of this report or its contents. This report (in whole or in part) may not be reproduced or published without the express permission of Globlex Securities Co. Ltd.

Warrant Table 13-17 February 2012

Warrant	Warrant Price	Stock Price	Black Scholes	Status	Time to maturity			Gearing Ratio(x)	Premium	Exercise Price	Exercise Ratio	Exercise Period	First Exercise	Expire Date	Warrant Issued(mn)	Outstanding Warrant(mn)
					y.	m.	d.									
TCJ-W1	2.94	7.55	0.48	Out of the Money	4	1	5	2.57	71.39%	10.00000	1 : 1@10	End of Mar,Jun,Sep,Dec	30 Jun 03 17 Mar 16	11.1	9.1	
TFD-W1	1.34	1.95	0.92	Out of the Money	1	1	17	1.60	13.75%	1.00000	1 : 1.1@1	End of Mar,Jun,Sep,Dec	30 Jun 03 31 Mar 13	128.9	122.4	
TICON-W3	0.6	12.7	0.41	Out of the Money	1	11	19	21.87	57.01%	19.36000	1 : 1.03331@19.36	End of Mar,Jun,Sep,Dec	31 Mar 10 31 Jan 14	219.4	219.3	
TIES-W1	0.03	0.54	0.00	Out of the Money	0	3	24	18.00	127.78%	1.20000	1 : 1@1.2	End of Mar,Jun,Sep,Dec	30 Sep 09 7 Jun 12	117.5	117.4	
TLUXE-W2	1.37	3.94	1.74	In the Money	3	0	9	2.88	-1.78%	2.50000	1 : 1@2.5	End of Mar, Sep	30 Mar 12 20 Feb 15	169.0	169.0	
TPOLY-W1	0.54	1.73	0.31	Out of the Money	1	3	24	3.20	17.92%	1.50000	1 : 1@1.5	End of Jun,Dec	30 Dec 11 7 Jun 13	84.0	84.0	
TRUBB-W1	2.26	4.82	1.95	Out of the Money	2	5	25	2.13	29.88%	4.00000	1 : 1@4	End of Jun,Dec	30 Dec 11 7 Aug 14	54.5	54.5	
TSF-W1	1.2	0.63	0.31	Out of the Money	0	9	4	0.88	33.05%	0.12000	1 : 1.67078@0.12	End of Feb,May,Aug,Nov	26 Feb 10 16 Nov 12	225.0	11.1	
TSTH-W1	0.03	0.88	0.00	Out of the Money	0	9	19	29.33	142.05%	2.10000	1 : 1@2.1	End of Mar,Jun,Sep,Dec	31 Mar 03 1 Dec 12	1083.3	1083.3	
TSTH-W2	0.01	0.88	0.00	Out of the Money	0	9	19	88.00	595.45%	6.11000	1 : 1@6.11	End of Mar,Jun,Sep,Dec	31 Mar 03 1 Dec 12	1520.8	1520.8	
TVO-W2	10.4	19.9	11.09	In the Money	0	3	5	1.91	-3.02%	8.90000	1 : 1@8.9	End of Mar ,Jun ,Sep ,Dec	1 Dec 09 18 May 12	124.9	23.5	
TVO-W3	10.4	19.9	11.09	In the Money	0	3	5	1.91	-3.02%	8.90000	1 : 1@8.9	End of Mar ,Jun ,Sep ,Dec	2 Dec 09 18 May 12	10.0	0.5	
TYM-W1	0.07	0.43	0.06	Out of the Money	2	4	10	6.14	32.56%	0.50000	1 : 1@0.5	End of Mar ,Sep	30 Mar 12 23 Jun 14	1000.0	1000.0	
UKEM-W1	1.61	2.04	1.59	Out of the Money	2	8	23	1.27	3.43%	0.50000	1 : 1@0.5	End of Mar ,Jun ,Sep ,Dec	4 Dec 09 5 Nov 14	165.0	-	

Price As of : 10 February 2012

Note : "BLAND-W2" Exercise Price Year 1 = 1.10 Bt, Year 2 = 1.30 Bt, Year 3 = 1.50 Bt, Year 4 = 1.70 Bt, Year 5 = 1.90 Bt

"BLAND-W3" Exercise Price Year 1 = 1.10 Bt, Year 2 = 1.30 Bt, Year 3 = 1.50 Bt, Year 4 = 1.70 Bt, Year 5 = 1.90 Bt