

รายงานดัชนีตลาดหุ้น

	ปิด	เปลี่ยนแปลง	%
SET index	1117.40	4.49	0.40
SET50	784.08	2.87	0.37
SET P/E		13.24	
SET P/BV		2.04	
SET Div. Yield		3.66%	
DOW	12874.04	72.81	0.57
NASDAQ	2931.39	27.51	0.95

ดัชนีชี้วัดเศรษฐกิจ/ตลาดหุ้น

	ปิด	%
เงินบาท/ดอลลาร์สหรัฐ	30.80	-0.03
ดอกเบี้ยพันธบัตรสหรัฐ 10 ปี	1.97	-1.4bps
ราคาน้ำมันเบรนท์ (US\$)	120.13	+1.67
ราคาน้ำมัน US WTI (US\$)	100.39	+1.73
ราคาน้ำมันดิบดูไบ (US\$)	115.20	-0.45
ดัชนีค่าระวางเรือ - BDI	729	+1.96
ราคาทองคำสด (US\$)	1,722	+0.17

มูลค่าการซื้อขาย 27,850 ล้านบาท

ล้านบาท	ซื้อ	ขาย	สุทธิ
สถาบันในประเทศ	2,176	2,233	-57
ต่างประเทศ	5,676	5,795	-119
รายบุคคล	14,839	15,138	-299
บัญชีบริษัทหลักทรัพย์	5,160	4,685	475

มูลค่าการซื้อขายสูงสุด รายอุตสาหกรรม

	ล้านบาท	%	% of total
Banking	6,433	1.3	23.1
Energy	5,216	-0.4	18.7
Petro	3,994	1.9	14.3
Ict	2,825	0.3	10.1
Property	2,283	0.8	8.2

มูลค่าการซื้อขายสูงสุด รายหลักทรัพย์

	ปิด (บาท)	%	ล้านบาท
IVL	39.25	3.3	2,626
KTB	17	3.0	1,588
PTT	346	-0.6	1,442
PTTGC	72.75	1.4	1,351
BBL	163	-0.3	1,217

หุ้นเข้าข่ายตามเกณฑ์ Turnover List

ชื่อหุ้น	วันที่เริ่ม	วันที่สิ้นสุด
SPCG	6/2/2012	24/2/2012
ESS001CA	13/2/2012	17/2/2012
MLINK	13/2/2012	2/3/2012

ตลาดชะลอตัวตามฝรั่ง

KGI ประเมินตลาดหุ้นไทยวันอังคารแกว่งตัวกรอบแคบ โดยกระแสทุนต่างชาติที่ชะลอลง (เมื่อวานขายสุทธิเป็นครั้งแรกนับจากต้นเดือน ก.พ.) และจิตวิทยาเชิงลบเล็กน้อยหลังจากมูดีส์ อินเวสเตอร์ เซอร์วิส (Moody's) ลดอันดับความน่าเชื่อถือของสเปนและอิตาลี (และอีกหลายประเทศ) และลดแนวโน้มเครดิตของอังกฤษ ฝรั่งเศส และออสเตรเลีย น่าจะทำให้ตลาดหุ้นทรงๆ โดยการกระทำของ Moody's นั้นคล้ายคลึงกับที่ S&P ทำไปก่อนหน้านี้ ผลกระทบจึงน่าจะจำกัด ในขณะที่หุ้นกลุ่มใหญ่ในตลาดไทยมีปัจจัยบวกเฉพาะตัวอยู่ด้วย ไม่ว่าจะเป็นหุ้นกลุ่มธนาคารซึ่งน่าจะปลดล็อกปัญหาค่าธรรมเนียมนำส่งกองทุนฟื้นฟู หลังจากสรุปอัตรานำส่งที่ 0.47% ขณะที่หุ้นกลุ่มพลังงานที่ถูกขายมากเมื่อวาน น่าจะยืนได้ตามแรงหนุนจากราคาน้ำมันที่พุ่งต่อ โดยมีปัจจัยไม่สงบด้านภูมิรัฐศาสตร์ในตะวันออกกลางเป็นสำคัญ

เราคาดว่าในคืนวันที่ 15 ก.พ. ตามเวลาในประเทศไทย ที่ประชุม รมว.คลังยุโรปน่าจะอนุมัติเงินช่วยเหลือ 1.3 แสนล้านยูโรได้ และถ้าไม่เกิดเหตุใดๆ ขึ้นเรามองว่ารายละเอียดของการแลกพันธบัตร การลดหนี้ และที่สำคัญที่สุดคือการเพิ่มทุนให้ธนาคารกรีซ น่าจะออกมาด้วย และ ณ ขณะนี้เราคิดว่าตลาดหุ้นโลกรับรู้ข่าวบวกจากเงินช่วยเหลือ 1.3 แสนล้านยูโร และการไถ่ถอนพันธบัตร 1.45 หมื่นล้านยูโรในเดือนหน้าไปแล้ว ปัจจัยสำคัญจึงอยู่ที่ข่าวการลดหนี้และการเพิ่มทุนธนาคาร

กลยุทธ์: แนะนำให้ถือพอร์ตหุ้นหลักที่เหลือต่อไป และแนะนำซื้อต่อในหุ้นปันผลเด่นอย่าง INTUCH* หุ้นที่แนวโน้มจะรายงานกำไรไตรมาส 4/2554 แข็งแกร่งอย่าง AMATA และที่รายงานออกมาแล้วดีกว่าคาดอย่าง STEC รวมทั้งหุ้นที่ตลาดกำลังปรับเพิ่มประมาณการและเป้าหมาย เช่น TUF* (เราไม่ได้วิเคราะห์เชิงพื้นฐานหุ้นตัวนี้)

ความเห็นข่าวเด่นจากสถาบันวิจัยฯ

- **นายกิตติรัตน์ ณ ระนอง รองนายกรัฐมนตรี และ รมว.คลัง สรุปเก็บค่าธรรมเนียมแบงก์พาณิชย์ใช้หนี้กองทุนฟื้นฟู 0.47% ของฐานเงินฝาก** โดยแบ่งเป็นการเก็บเงินในส่วนของสถาบันคุ้มครองเงินฝาก 0.01% และธปท. 0.46% สำหรับการแก้ไขความเหลื่อมล้ำการทำธุรกิจระหว่างธนาคารพาณิชย์และธนาคารรัฐ จะเสนอคณะรัฐมนตรี (ครม.) ให้พิจารณาเก็บเงินค่าธรรมเนียมจากธนาคารรัฐในอัตรา 0.47% เช่นเดียวกัน แต่เงินที่ได้จะถูกนำไปพัฒนาประเทศด้านอื่นแทน ทั้งนี้หากกฎหมายผ่านสภาและไม่ติดขัดที่กระบวนการศาล คาดว่า จะเริ่มเก็บงวดแรกได้ในวันที่ 31 ก.ค. 2555 ทำให้ปีงบประมาณ 2556 จะไม่มีภาระงบประมาณมาชดเชยดอกเบี้ยกองทุนฟื้นฟูอีกต่อไป (อ่านรายละเอียดเพิ่มเติมใน Alert Report)
- **บริษัทผลิตภัณฑ์ตราเพชร (DRT) เตรียมปรับราคาขายเพิ่มขึ้น 5.0%** เพื่อชดเชยกับต้นทุนปูนซีเมนต์ที่ขยับขึ้น ปัจจัยดังกล่าว คาดจะทำให้บริษัทสามารถรักษาระดับอัตรากำไรขั้นต้นที่ 32-33% ได้ นอกจากนี้ การเริ่มผลิตสายการผลิต NT10 ที่มีกำลังการผลิต 72,000 ตันในไตรมาสที่ 2/55 จะเพิ่มกำลังการผลิตรวมของบริษัทอีก 10.6% เป็น 752,000 ตัน จาก 680,000 ตัน จะเป็นปัจจัยหนุนสำคัญที่ทำให้กำไรปี 2555 เติบโต 22.0% เป็น 580 ล้านบาท ด้วยแนวโน้มผลประกอบการที่สดใสและอัตราผลตอบแทนจากเงินปันผลที่สูงถึง 6.0-8.0% ต่อปี เรายังคงคำแนะนำ "ซื้อ" ราคาเป้าหมายปี 2555 ที่ 7.80 บาท

Disclaimer

บริษัทหลักทรัพย์ เคจีไอ (ประเทศไทย) จำกัด (มหาชน) ("บริษัท") มิได้ให้การรับรองใดๆ ถึงความถูกต้องและแท้จริงของข้อมูลในเอกสารนี้ ("ข้อมูล") ดังนั้นไม่ว่าจะด้วยเหตุใดก็ตาม บริษัทไม่ขอรับผิดชอบต่อความเสียหายในรายได้ หรือผลประโยชน์ใดๆ ทั้งทางตรงและทางอ้อมที่เกิดขึ้นจากการใช้ ข้อมูล และข้อมูลนี้มิได้จัดทำขึ้นเพื่อเป็นการชักชวนหรือชี้แนะให้ซื้อขายหลักทรัพย์ใดๆ ทั้งนี้ข้อมูลถูกจัดทำขึ้นจากแหล่งข้อมูลที่เป็นปัจจุบันและ บริษัทสงวนสิทธิในการแก้ไขข้อความใดๆ ในเอกสารนี้โดยมิต้องบอกกล่าวล่วงหน้า

February 14, 2012

Market strategy

Thailand

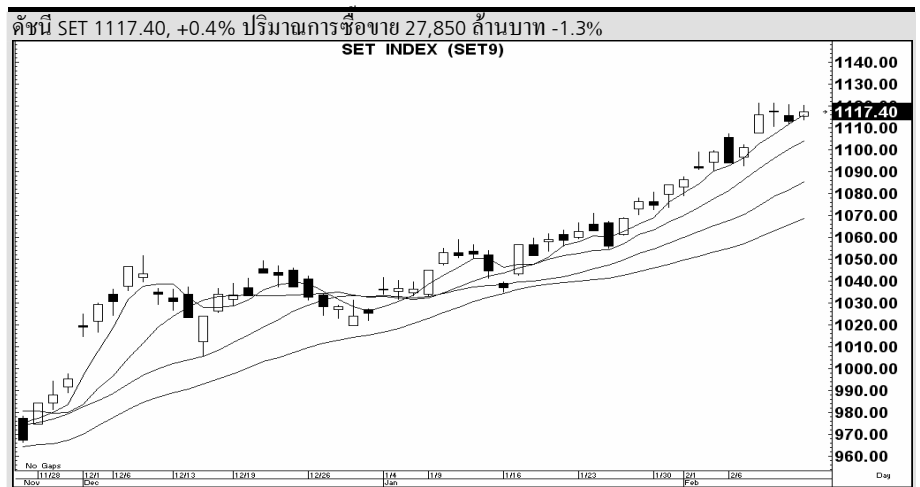
📞 อติศักดิ์ คำมูล
☎ 66.2658.8888 ต่อ 8843
✉ Research@kgi.co.th

จิตวิทยาตลาดวันนี้: --- 'ค่าเฉลี่ยเส้นสีวันที่ 1116 จุด

ดัชนี SET วันนี้หากลดลงต่ำกว่ารับ 1116 จุด จะลดลงมาทรงตัวในกรอบราคา 1116-1107 จุด แต่หากวันนี้ ดัชนี SET ยังคงขึ้นเหนือรับ 1116 จุด จะรักษากำลึงผลักทางขึ้นเพื่อทดสอบแนวต้านสั้น 1133 จุด...

แนวรับวันนี้: 1116/1111/1107 แนวต้านวันนี้: 1125/1133
แนวโน้มดัชนี SET ระยะกลาง: ขาขึ้น เป้าหมายระยะกลาง: 1150/1180

หมายเหตุ: (1) ระยะสั้นคือ 1-5 วันทำการ; (2) ระยะกลาง คือ 14-30 วันทำการ; (3) ระยะยาวคือมากกว่า 30 วันทำการ



ดัชนี SET ต่อกำไรต่อหุ้นประเมินสิ้นปี 2554 (Price per Earnings Ratio - PER) 13.84 เท่า
ดัชนี SET ต่อมูลค่าบัญชีต่อหุ้นประเมินสิ้นปี 2554 (Price per Book Ratio - PBR) 1.83 เท่า

หุ้นแนะนำซื้อและขายทางเทคนิคระยะสั้นไม่เกิน 5 วันทำการ

หุ้น	แนะนำ	ราคา(บาท)	แมร์บ	แมร์ตัน	จุดตัดขาดทุน/ความเหิน
		142/55			
KTB*	ซื้อ	17	16.6	19.5	ขายตัดขาดทุนหากปิดต่ำกว่า 16.1
PTL	ซื้อ	17.6	17.2	20	ขายตัดขาดทุนหากปิดต่ำกว่า 16.8
THAI*	ซื้อ	26.75	26	31	ขายตัดขาดทุนหากปิดต่ำกว่า 25
TRUE*	ซื้อ	3.4	3.36	4.02	ขายตัดขาดทุนหากปิดต่ำกว่า 3.3
TOP*	ซื้อ	72	71.25	80.25	ขายตัดขาดทุนหากปิดต่ำกว่า 69.25

หมายเหตุ: แมร์บแมร์ตันคำนวณสำหรับ 1-5 วันเท่านั้น

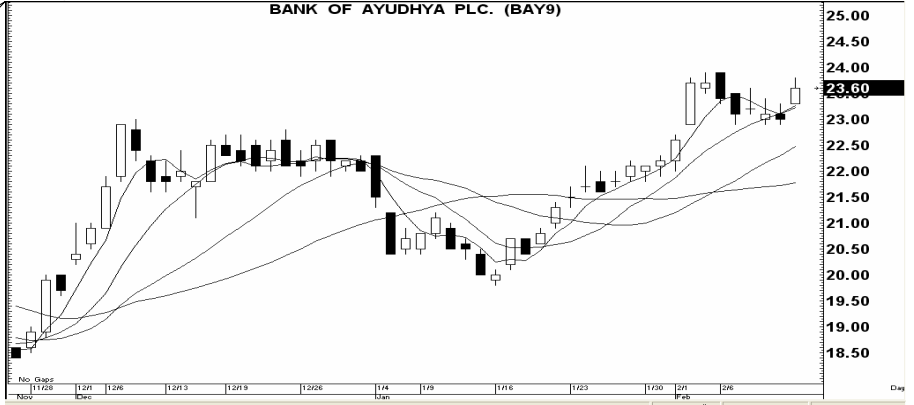
หมายเหตุ: (1) แนวโน้มดัชนี SET เป็นการวิเคราะห์เฉพาะปัจเจกกราฟ (Technical Charting) ราคาต่อ กำไร (Price to Earnings Ratio-PER) ราคาต่อมูลค่าบัญชี (Price to Book Ratio-PBR) และจิตวิทยาตลาด (2) หุ้นแนะนำเทคนิคอิงตามหลักการเทคนิค (Charting) เพียงอย่างเดียว ซึ่งใช้เพื่อเก็งกำไรระยะสั้นไม่เกิน 5 วันเท่านั้น ผู้ลงทุนควรได้มีการจำกัดขาดทุน หรือขายทำกำไร โดยมีนัยการลงทุนไม่เกิน 5 วัน

📞 อติศักดิ์ กำมุก
 ☎ 66.2658.8888 ต่อ 8843
 ✉ Research@kgi.co.th

แนะนำ 3 หุ้นเด่นทางเทคนิค

กราฟทางเทคนิคหุ้น BAY* ราคาปิดเมื่อวาน 23.60 บาท

Share price, Bt (RHS)

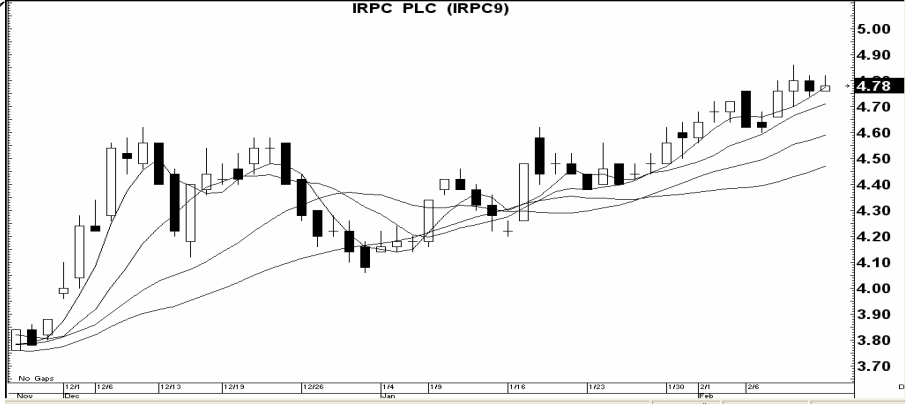


ที่มา: บิสนิวส์

BAY* (23.60 บาท)
 สัญญาณ: ชี้อ
 เครื่องชี้: ดี-กลาง
 แนะนำ: เก็งกำไรเร็ว
 ความเห็น: แรงเหวี่ยง 24.50; ให้
 ขายตัดขาดทุนหาก
 ราคาต่ำกว่า 23.30

กราฟทางเทคนิคหุ้น IRPC* ราคาปิดเมื่อวาน 4.78 บาท

Share price, Bt (RHS)

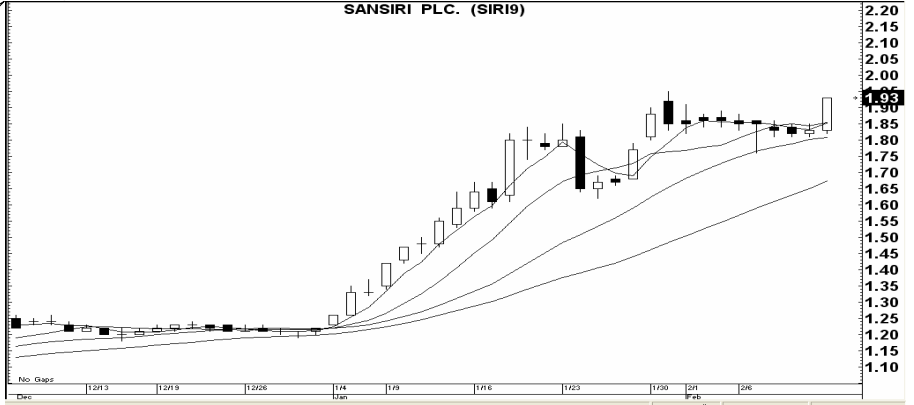


ที่มา: บิสนิวส์

IRPC* (4.78 บาท)
 สัญญาณ: ชี้อต่อเนื่อง
 เครื่องชี้: ดี-กลาง
 แนะนำ: เก็งกำไรเร็ว
 ความเห็น: แรงเหวี่ยง 4.94; ให้
 ขายตัดขาดทุนหาก
 ราคาต่ำกว่า 4.74

กราฟทางเทคนิคหุ้น SIRI ราคาปิดเมื่อวาน 1.93 บาท

Share price, Bt (RHS)



ที่มา: บิสนิวส์

SIRI (1.93 บาท)
 สัญญาณ: ชี้อ
 เครื่องชี้: ดี
 แนะนำ: เก็งกำไรเร็ว
 ความเห็น: แรงเหวี่ยง 2.04; ให้
 ขายตัดขาดทุนหาก
 ราคาต่ำกว่า 1.88

หมายเหตุ: หุ้นเด่นที่แนะนำนี้เป็นการคำนวณทางกราฟ (Charting) ที่แสดงกำลัง (Strength) และแรงเหวี่ยง (Momentum) ใน 1 วันหรืออย่างมากไม่เกิน 2 วัน จึงเหมาะสำหรับผู้เก็งกำไร 1-2 วันเท่านั้น ผู้เก็งกำไรพึงต้องจำกัดผลขาดทุน สำหรับผู้เก็งกำไรระยะสั้น 5 วันให้ดูรายชื้อหุ้นเทคนิคในหน้าหนึ่ง

Disclaimer

บริษัทหลักทรัพย์ เคจีไอ (ประเทศไทย) จำกัด (มหาชน) ("บริษัท") มิได้ให้การรับรองใดๆ ถึงความถูกต้องและแท้จริงของข้อมูลในเอกสารนี้ ("ข้อมูล") ดังนั้นไม่ว่าจะด้วยเหตุใดก็ตาม บริษัทไม่ขอรับผิดชอบต่อความเสียหายในรายได้ หรือผลประโยชน์ใดๆ ทั้งทางตรงและทางอ้อมที่เกิดขึ้นจากการใช้ ข้อมูล และข้อมูลนี้มิได้จัดทำขึ้นเพื่อเป็นการชักชวนหรือชี้แนะให้ซื้อขายหลักทรัพย์ใดๆ ทั้งนี้ข้อมูลถูกจัดทำขึ้นจากแหล่งข้อมูลที่เป็นปัจจุบันและ บริษัทสงวนสิทธิในการแก้ไขข้อความใดๆ ในเอกสารนี้โดยมิต้องบอกกล่าวล่วงหน้า

รายงานเอ็นวีดีอาร์ (NVDR) ประจำวัน
มูลค่าเพิ่มขึ้นสูงสุด 20 อันดับ

ชื่อหุ้น	ราคา (บาท)	จำนวนหุ้นที่ถือ (ล้านหุ้น)		เอ็นวีดีอาร์เปลี่ยนแปลง		
		10 ก.พ. 55	13 ก.พ. 55	(พันหุ้น)	มูลค่า (ล้านบาท)	(%)
AGE-W1	5.65	47.50	47.50	-	-	-
KBANK	135.00	2,393.15	2,396.56	3,407.9	457.37	0.1
PTT	346.00	2,857.25	2,858.03	777.5	269.52	0.0
KTB	17.00	11,183.43	11,194.05	10,625.3	179.34	0.1
INTUCH	49.50	3,207.25	3,210.68	3,432.4	170.09	0.1
BANPU	636.00	271.89	272.04	150.3	95.19	0.1
ADVANC	151.00	2,972.21	2,972.64	429.2	65.20	0.0
THCOM	13.60	1,096.04	1,099.81	3,772.1	50.79	0.3
SCB	127.00	3,393.22	3,393.62	396.7	50.64	0.0
SCC	357.00	1,200.80	1,200.93	126.6	45.27	0.0
TISCO	36.25	727.85	728.90	1,048.5	38.56	0.1
PTTGC	72.75	4,509.33	4,509.78	452.7	33.03	0.0
AMATA	16.60	1,066.95	1,068.79	1,835.1	30.45	0.2
AP	5.25	2,826.25	2,831.26	5,015.8	26.61	0.2
HMPRO	11.40	5,842.12	5,843.76	1,643.8	18.90	0.0
LANNA	28.00	350.00	350.66	660.3	18.47	0.2
STEC	13.50	1,189.78	1,190.98	1,198.7	16.18	0.1
THAI	26.75	2,184.82	2,185.36	541.2	14.61	0.0
HANA	18.50	831.10	831.80	701.0	13.02	0.1
PTTEP	176.50	3,321.15	3,321.22	66.8	11.78	0.0

ที่มา: ตลาดหลักทรัพย์ฯ และ เคจี ไอ (ประเทศไทย)

หมายเหตุ: ข้อมูลผลของการสะสมอาจ มีการเปลี่ยนแปลงได้ภายหลังการปรับปรุงโดยตลาดหลักทรัพย์ฯ

มูลค่าลดลงสูงสุด 20 อันดับ

ชื่อหุ้น	ราคา (บาท)	จำนวนหุ้นที่ถือ (ล้านหุ้น)		เอ็นวีดีอาร์เปลี่ยนแปลง		
		10 ก.พ. 55	13 ก.พ. 55	(พันหุ้น)	มูลค่า (ล้านบาท)	(%)
BBL	163.00	1,912.75	1,911.79	(958.9)	(156.38)	(0.1)
CPALL	56.75	4,494.43	4,492.96	(1,467.0)	(83.39)	(0.0)
GLOW	52.50	1,463.39	1,461.89	(1,500.0)	(79.44)	(0.1)
TUF	69.50	955.65	955.25	(394.2)	(26.95)	(0.0)
PS	15.00	2,212.00	2,210.48	(1,514.1)	(22.60)	(0.1)
CPF	36.75	7,521.55	7,520.98	(570.4)	(20.96)	(0.0)
BH	45.00	728.33	728.03	(305.4)	(13.73)	(0.0)
CSL	6.15	594.02	592.05	(1,970.1)	(12.05)	(0.3)
DTAC	69.00	2,369.98	2,369.81	(170.0)	(11.60)	(0.0)
TTW	5.60	3,987.58	3,985.75	(1,825.5)	(10.29)	(0.0)
IVL	39.25	4,810.88	4,810.63	(247.3)	(9.99)	(0.0)
TMB	1.72	43,524.70	43,519.00	(5,699.6)	(9.82)	(0.0)
BGH	71.25	1,545.62	1,545.48	(138.1)	(9.82)	(0.0)
BLA	48.25	1,199.91	1,199.72	(194.4)	(9.47)	(0.0)
DCC	59.75	407.95	407.80	(154.9)	(9.22)	(0.0)
KK	32.25	635.30	635.04	(261.7)	(8.45)	(0.0)
PF	0.84	4,706.03	4,696.33	(9,700.0)	(8.07)	(0.2)
CIMBT	2.90	16,315.61	16,313.55	(2,059.3)	(5.97)	(0.0)
LH	6.25	10,009.67	10,008.72	(944.2)	(5.91)	(0.0)
TRUBB	4.84	545.04	543.83	(1,209.0)	(5.86)	(0.2)

รายงานหุ้นที่ถูกสั่งห้ามจำหน่าย (Silent Period) (เรียงตามวันที่สิ้นสุด)

ชื่อหุ้น	ระยะเวลาห้ามจำหน่าย		จำนวนหุ้น (ล้านหุ้น)	ร้อยละของหุ้นชำระแล้ว	ทุนชำระแล้ว (ล้านบาท)	จำนวนหุ้นห้ามจำหน่ายคงเหลือ (ล้านหุ้น)				วันแรกในแต่ละช่วงที่สามารถจำหน่ายหุ้นได้				จำนวนหุ้นที่ห้ามจำหน่ายแต่ละช่วง (ล้านหุ้น)			
	วันเริ่มต้น	วันสิ้นสุด				6M	12M	18M	24M	6M	12M	18M	24M	6M	12M	18M	24M
VTE	9 มี.ค. 54	8 มี.ค. 55	44.00	55.00	80.00	44.00	33.00	Free	Free	8 ก.ย. 54	8 มี.ค. 55	8 ก.ย. 55	8 มี.ค. 56	11.00	33.00	-	-
LHBANK	10 พ.ค. 54	9 พ.ค. 55	6,254.12	54.52	11,472.10	6,254.12	4,690.59	Free	Free	9 พ.ย. 54	9 พ.ค. 55	9 พ.ย. 55	9 พ.ค. 56	1,563.53	4,690.59	-	-
UIC	3 มิ.ย. 54	2 มิ.ย. 55	71.50	55.00	130.00	71.50	53.63	Free	Free	2 ธ.ค. 54	2 มิ.ย. 55	2 ธ.ค. 55	2 มิ.ย. 56	17.88	53.63	-	-
COLOR	14 มิ.ย. 54	13 มิ.ย. 55	79.89	55.00	145.25	79.89	59.92	Free	Free	13 ธ.ค. 54	13 มิ.ย. 55	13 ธ.ค. 55	13 มิ.ย. 56	19.97	59.92	-	-
QTC	28 ก.ค. 54	27 ก.ค. 55	110.00	55.00	200.00	110.00	82.50	Free	Free	27 มี.ค. 55	27 ก.ค. 55	27 มี.ค. 56	27 ก.ค. 56	27.50	82.50	-	-
APCS	29 ก.ย. 54	28 ก.ย. 55	165.00	55.00	300.00	165.00	123.75	Free	Free	28 มี.ค. 55	28 ก.ย. 55	28 มี.ค. 56	28 ก.ย. 56	41.25	123.75	-	-
APCO	4 พ.ย. 54	3 พ.ย. 55	110.00	55.00	200.00	110.00	82.50	Free	Free	3 พ.ค. 55	3 พ.ย. 55	3 พ.ค. 56	3 พ.ย. 56	27.50	82.50	-	-
KBS	27 พ.ค. 54	26 พ.ย. 55	275.00	55.00	500.00	275.00	206.25	Free	Free	26 พ.ย. 54	26 พ.ค. 55	26 พ.ย. 55	26 พ.ค. 56	68.75	206.25	-	-
HYDRO	15 ธ.ค. 54	14 ธ.ค. 55	71.50	55.00	130.00	71.50	53.63	Free	Free	14 มิ.ย. 55	14 ธ.ค. 55	14 มิ.ย. 56	14 ธ.ค. 56	17.88	53.63	-	-
CHOW	21 ธ.ค. 54	20 ธ.ค. 55	440.00	55.00	800.00	440.00	330.00	Free	Free	20 มิ.ย. 55	20 ธ.ค. 55	20 มิ.ย. 56	20 ธ.ค. 56	110.00	330.00	-	-

ที่มา: ตลาดหลักทรัพย์ฯ และ เคจี ไอ (ประเทศไทย)

หมายเหตุ: BMCL มีหุ้นที่ถูกสั่งห้ามจำหน่ายคงเหลือในช่วง 30M =3,107.0 ล้านหุ้น, 36M=1,553.5 ล้านหุ้น และหลังจาก 36M=Free

Disclaimer

บริษัทหลักทรัพย์ เคจีไอ (ประเทศไทย) จำกัด (มหาชน) (“บริษัท”) มิได้ให้การรับรองใดๆ ถึงความถูกต้องและแท้จริงของข้อมูลในเอกสารนี้ (“ข้อมูล”) ดังนั้นไม่ว่าจะด้วยเหตุใดก็ตาม บริษัทไม่ขอรับผิดชอบต่อความเสียหายในรายได้ หรือผลประโยชน์ใดๆ ทั้งทางตรงและทางอ้อมที่เกิดขึ้นจากการใช้ ข้อมูล และข้อมูลนี้มิได้จัดทำขึ้นเพื่อเป็นการชักชวนหรือชี้แนะให้ซื้อขายหลักทรัพย์ใดๆ ทั้งนี้ข้อมูลถูกจัดทำขึ้นจากแหล่งข้อมูลที่เป็นปัจจุบันและ บริษัทสงวนสิทธิในการแก้ไขข้อความใดๆ ในเอกสารนี้โดยมิต้องออกคำกล่าวล่วงหน้า

รายงานการเปลี่ยนแปลงการถือครองหลักทรัพย์ของผู้บริหาร (Change of Management Holdings)

ชื่อบริษัท	ชื่อผู้บริหาร	ความสัมพันธ์*	ประเภท	จำนวน (หุ้น)				ราคา (บาท)
				ซื้อ	ขาย	รับโอน	โอนออก	
BGH	ปวีณา เสริฐ ปราสาททองโฮสต์	ผู้จัดทำ	หุ้นสามัญ	600,000				71.08
KDH	จันทร์กานต์ ธรรมมงคล	ผู้จัดทำ	หุ้นสามัญ			63,400		-
S & J	บุญเกียรติ โชควัฒนา	ผู้จัดทำ	หุ้นสามัญ		80,000			28.75
	พิศมัย จันทบุบงษา	ผู้จัดทำ	หุ้นสามัญ	30,000				28.75
SIRI	วิลาสิณี เดชอมรรธัญ	ผู้จัดทำ	หุ้นสามัญ		50,000			1.84
SPORT	มานิตย์ ลือประไพ	ผู้จัดทำ	หุ้นสามัญ	10,000				2.88
TRUBB	กิตติ เจริญพรพานิชกุล	ผู้จัดทำ	หุ้นสามัญ	100,000				4.98
UTP	วิษุวัต ชินเศรษฐวงศ์	ผู้จัดทำ	หุ้นสามัญ	6,000				5.65
	วิษุวัต ชินเศรษฐวงศ์	ผู้จัดทำ	หุ้นสามัญ	800				5.65
		สัมพันธ์ *	หลักทรัพย์					

ที่มา: เว็บไซต์ ก.ล.ด.

หมายเหตุ: * กรณีที่บริษัทมีผู้บริหารเป็นคู่สมรสกัน ถ้ามีการซื้อขายหลักทรัพย์ คู่สมรสทั้ง 2 คน จะมีหน้าที่ต้องรายงาน ซึ่งจะทำให้เกิดการแสดงผลการเข้าซื้ออันกัน เช่น นาย A และนาง B เป็นคู่สมรสกันและเป็นผู้บริหารของ บมจ. AB ทั้งคู่ ถ้านาย A ซื้อหุ้น AB 1 รายการ การแสดงผลจะเป็น 2 รายการดังนี้ รายการที่ 1 นาย A ผู้จัดทำ ซื้อหุ้น รายการที่ 2 นาง B คู่สมรส ซื้อหุ้น จึงขอให้ใช้ข้อมูลด้วยความระมัดระวัง

Disclaimer

บริษัทหลักทรัพย์ เคจีไอ (ประเทศไทย) จำกัด (มหาชน) (“บริษัท”) มิได้ให้การรับรองใดๆ ถึงความถูกต้องและแท้จริงของข้อมูลในเอกสารนี้ (“ข้อมูล”) ดังนั้นไม่ว่าจะด้วยเหตุใดก็ตาม บริษัทไม่ขอรับผิดชอบต่อความเสียหายในรายได้ หรือผลประโยชน์ใดๆ ทั้งทางตรงและทางอ้อมที่เกิดขึ้นจากการใช้ ข้อมูล และข้อมูลนี้มิได้จัดทำขึ้นเพื่อเป็นการชักชวนหรือชี้แนะให้ซื้อขายหลักทรัพย์ใดๆ ทั้งนี้ข้อมูลถูกจัดทำขึ้นจากแหล่งข้อมูลที่เป็นปัจจุบันและ บริษัทสงวนสิทธิในการแก้ไขข้อความใดๆ ในเอกสารนี้โดยมิต้องออกคำล่วงหน้านั้น

ปฏิทินหุ้น

จันทร์	อังคาร	พุธ	พฤหัสบดี	ศุกร์
13 ก.พ. 55	14 ก.พ. 55	15 ก.พ. 55	16 ก.พ. 55	17 ก.พ. 55
PITTEP XD @ 2.79 บาท จ่าย 9 เม.ย. 55 THRE XR 0.75:1 @ 3 บาท BAY08CB ขึ้น SP เพื่อใช้สิทธิครั้งสุดท้าย BAY08PA ขึ้น SP เพื่อใช้สิทธิครั้งสุดท้าย ตั้งแต่ 13 - 16 ก.พ. 55 BAY08PB เข้าเทรด SET วันแรก TMB13CC เข้าเทรด SET วันแรก TMB13PA เข้าเทรด SET วันแรก เพิ่มทุน CIG เข้าเทรด 296,246 หุ้น	BANP06CB ขึ้น SP เพื่อใช้สิทธิครั้งสุดท้าย BANP06PB ขึ้น SP เพื่อใช้สิทธิครั้งสุดท้าย SCB06CB ขึ้น SP เพื่อใช้สิทธิครั้งสุดท้าย SCB06PB ขึ้น SP เพื่อใช้สิทธิครั้งสุดท้าย TUF06CB ขึ้น SP เพื่อใช้สิทธิครั้งสุดท้าย ตั้งแต่ 14 - 17 ก.พ. 55 เพิ่มทุน LL เข้าเทรด 780,000,000 หุ้น เพิ่มทุน SF เข้าเทรด 593,000 หุ้น เพิ่มทุน WORK เข้าเทรด 200,000 หุ้น BJC13CA เข้าเทรด SET วันแรก DCC13CA เข้าเทรด SET วันแรก THAI13PA เข้าเทรด SET วันแรก	เพิ่มทุน MINT เข้าเทรด 753,700 หุ้น เพิ่มทุน SOLAR เข้าเทรด 11,829,134 หุ้น AOT13PA เข้าเทรด SET วันแรก BGH13PA เข้าเทรด SET วันแรก ROBI13CA เข้าเทรด SET วันแรก	WHAPF XD @ 0.1802 บาท จ่าย 5 มี.ค. 55 SPF XD @ 0.25 บาท จ่าย 8 มี.ค. 55 PSL XD @ 0.15 บาท จ่าย 5 เม.ย. 55	MNIT XD @ 0.16 บาท MNIT2 XD @ 0.185 บาท MNRF XD @ 0.195 บาท M-STOR XD @ 0.213 บาท จ่าย 8 มี.ค. 55
20 ก.พ. 55	21 ก.พ. 55	22 ก.พ. 55	23 ก.พ. 55	24 ก.พ. 55
ADVA01CA ขึ้น SP เพื่อใช้สิทธิครั้งสุดท้าย ADVA01PA ขึ้น SP เพื่อใช้สิทธิครั้งสุดท้าย AOT01CA ขึ้น SP เพื่อใช้สิทธิครั้งสุดท้าย AOT01PA ขึ้น SP เพื่อใช้สิทธิครั้งสุดท้าย ESSO01CA ขึ้น SP เพื่อใช้สิทธิครั้งสุดท้าย ESSO01PA ขึ้น SP เพื่อใช้สิทธิครั้งสุดท้าย IRPC01CA ขึ้น SP เพื่อใช้สิทธิครั้งสุดท้าย KBAN01CA ขึ้น SP เพื่อใช้สิทธิครั้งสุดท้าย KBAN01PA ขึ้น SP เพื่อใช้สิทธิครั้งสุดท้าย KTB01CB ขึ้น SP เพื่อใช้สิทธิครั้งสุดท้าย PTTE01CB ขึ้น SP เพื่อใช้สิทธิครั้งสุดท้าย PTTE01PB ขึ้น SP เพื่อใช้สิทธิครั้งสุดท้าย SCB01CA ขึ้น SP เพื่อใช้สิทธิครั้งสุดท้าย ตั้งแต่ 20 - 23 ก.พ. 55 POPF XD @ 0.2413 บาท จ่าย 12 มี.ค. 55 QHPF XD @ 0.1863 บาท จ่าย 14 มี.ค. 55	URBNPF XD @ 0.1099 บาท จ่าย 9 มี.ค. 55 CPNRF XD @ 0.25 บาท จ่าย 13 มี.ค. 55	MBKET XD @ 0.82 บาท จ่าย 12 เม.ย. 55	CTARAF XD @ 0.4106 บาท GOLDPF XD @ 0.4053 บาท MJLF XD @ 0.24 บาท จ่าย 9 มี.ค. 55 TOP XD @ 2.0 บาท จ่าย 30 เม.ย. 55 PL XD @ 0.35 บาท จ่าย 11 พ.ค. 55	ESSO03CA ขึ้น SP เพื่อใช้สิทธิครั้งสุดท้าย ตั้งแต่ 24 - 29 ก.พ. 55
27 ก.พ. 55	28 ก.พ. 55	29 ก.พ. 55	1 มี.ค. 55	2 มี.ค. 55
DELTA XD @ 1.2 บาท จ่าย 9 เม.ย. 55				
5 มี.ค. 55	6 มี.ค. 55	7 มี.ค. 55	8 มี.ค. 55	9 มี.ค. 55
KSL XD @ 0.50 บาท จ่าย 28 มี.ค. 55	SORKON XR 1:2 @ 10 บาท	วันมาฆบูชา	WR XR 1:1 @ 1.10 บาท	SCSMG XR 1:1.45229 @ 5 บาท
12 มี.ค. 55	13 มี.ค. 55	14 มี.ค. 55	15 มี.ค. 55	16 มี.ค. 55
		SNC XD @ 0.60 บาท จ่าย 27 เม.ย. 55		
19 มี.ค. 55	20 มี.ค. 55	21 มี.ค. 55	22 มี.ค. 55	23 มี.ค. 55
26 มี.ค. 55	27 มี.ค. 55	28 มี.ค. 55	29 มี.ค. 55	30 มี.ค. 55
		TCP XD @ 0.60 บาท จ่าย 12 เม.ย. 55 TBSP XD @ 6.0 บาท จ่าย 19 เม.ย. 55	Q-CON XD @ 0.08 บาท จ่าย 20 เม.ย. 55	TGCI XD @ 0.1 บาท จ่าย 20 เม.ย. 55
2 เม.ย. 55	3 เม.ย. 55	4 เม.ย. 55	5 เม.ย. 55	6 เม.ย. 55
ADVANC @ 4.26 บาท จ่าย 23 เม.ย. 55 DCC @ 0.62 บาท จ่าย 4 พ.ค. 55	BIGC01CA ขึ้น SP เพื่อใช้สิทธิครั้งสุดท้าย BLA01CA ขึ้น SP เพื่อใช้สิทธิครั้งสุดท้าย TCAP01CA ขึ้น SP เพื่อใช้สิทธิครั้งสุดท้าย ตั้งแต่ 3 - 10 เม.ย. 55 CSL XD @ 0.27 บาท จ่าย 24 เม.ย. 55		SCC XD @ 7 บาท จ่าย 26 เม.ย. 55 DTAC XD @ 1.38 บาท จ่าย 27 เม.ย. 55	วันพระบาทสมเด็จพระพุทธยอดฟ้าจุฬาโลก มหาราชและวันที่ระลึกมหาจักรีบรมราชวงศ์

Disclaimer

บริษัทหลักทรัพย์ เคจีไอ (ประเทศไทย) จำกัด (มหาชน) ("บริษัท") มิได้ให้การรับรองใดๆ ถึงความถูกต้องและแท้จริงของข้อมูลในเอกสารนี้ ("ข้อมูล") ดังนั้นไม่ว่าจะด้วยเหตุใดก็ตาม บริษัทไม่ขอรับผิดชอบต่อความเสียหายในรายได้ หรือผลประโยชน์ใดๆ ทั้งทางตรงและทางอ้อมที่เกิดขึ้นจากการใช้ ข้อมูล และข้อมูลนี้มิได้จัดทำขึ้นเพื่อเป็นการชักชวนหรือชี้แนะให้ซื้อขายหลักทรัพย์ใดๆ ทั้งนี้ข้อมูลถูกจัดทำขึ้นจากแหล่งข้อมูลที่เป็นปัจจุบันและ บริษัทสงวนสิทธิในการแก้ไขข้อความใดๆ ในเอกสารนี้โดยมิต้องออกคำกล่าวล่วงหน้า

ปฏิทินฐัฒนุ้ (ต่อ)

จันุ้	อังการ	พุธ	พฤษุสบตี	ศุกร์
9 เม.ย. 55	10 เม.ย. 55	11 เม.ย. 55	12 เม.ย. 55	13 เม.ย. 55
				วันสงกรานตุ้
16 เม.ย. 55	17 เม.ย. 55	18 เม.ย. 55	19 เม.ย. 55	20 เม.ย. 55
หยุดชดเชยวันสงกรานตุ้				
23 เม.ย. 55	24 เม.ย. 55	25 เม.ย. 55	26 เม.ย. 55	27 เม.ย. 55
30 เม.ย. 55	1 พ.ค. 55	2 พ.ค. 55	3 พ.ค. 55	4 พ.ค. 55
CPR XD @ 0.076 บาท จ่าย 25 พ.ค. 55	วันแรงงานแห่งชาติ	SCCC XD @ 6 บาท จ่าย 23 พ.ค. 55 OHTL XD @ 3 บาท จ่าย 25 พ.ค. 55		TWFP XD @ 7.0 บาท จ่าย 25 พ.ค. 55

ที่มา : ตลาดหลักทรัพย์ ฯ

ประจำวันที่ 14 ก.พ. 55

หมายเหตุ :

IPO : ฐัฒนุ้เข้าใหม่

XD : ผู้ซื้อหลักทรัพย์ไม่ได้สิทธิรับเงินปันผล

XE : วันมิดสมุคตะเบี่ยนผู้ถือไปสำคัญแสดงสิทธิ เพื่อการใช้สิทธิแปลงสภาพก่อนกำหนด

XR : ผู้ซื้อหลักทรัพย์ไม่ได้สิทธิจองซื้อฐัฒนุ้ออกใหม่

XT : ผู้ซื้อหลักทรัพย์ไม่ได้สิทธิรับไปสำคัญแสดงสิทธิในการซื้อฐัฒนุ้เพิ่มทุนที่โอนสิทธิได้

XW : ผู้ซื้อหลักทรัพย์ไม่ได้สิทธิรับไปสำคัญแสดงสิทธิที่จะซื้อหลักทรัพย์

Disclaimer

บริษัทหลักทรัพย์ เคจีไอ (ประเทศไทย) จำกัด (มหาชน) (“บริษัท”) มิได้ให้การรับรองใดๆ ถึงความถูกต้องและแท้จริงของข้อมูลในเอกสารนี้ (“ข้อมูล”) ดังนั้นไม่ว่าจะด้วยเหตุใดก็ตาม บริษัทไม่ขอรับผิดชอบต่อความเสียหายในรายได้ หรือผลประโยชน์ใดๆ ทั้งทางตรงและทางอ้อมที่เกิดขึ้นจากการใช้ ข้อมูล และข้อมูลนี้มีได้จัดทำขึ้นเพื่อการชักชวนหรือชี้แนะให้ซื้อขายหลักทรัพย์ใดๆ ทั้งนี้ข้อมูลถูกจัดทำขึ้นจากแหล่งของข้อมูลที่เป็นปัจจุบันและ บริษัทสงวนสิทธิในการแก้ไขข้อความใดๆ ในเอกสารนี้โดยมิต้องบอกกล่าวล่วงหน้า

รายงานผลสำรวจการกำกับดูแลกิจการบริษัทจดทะเบียน (CG Report)

ลำดับ	ชื่อบริษัท	ราคาปิด (บาท)	ชื่อย่อ	จำนวนตราสัญลักษณ์	ลำดับ	ชื่อบริษัท	ราคาปิด (บาท)	ชื่อย่อ	จำนวนตราสัญลักษณ์
1	บริษัท แอดวานซ์ อินโฟร์ เซอร์วิส จำกัด (มหาชน)	151.00	ADVANC	▲▲▲▲▲	33	บริษัท พุกผาษา เวิลด์เวสต์ จำกัด (มหาชน)	15.00	PS	▲▲▲▲▲
2	บริษัท เอเชีย กรีน เอนเนจี้ จำกัด (มหาชน)	6.10	AGE	▲▲▲▲	34	บริษัท พีรเชิษฐ์ ชิปปิ้ง จำกัด (มหาชน)	16.30	PSL	▲▲▲▲▲
3	บริษัท อามโก้ โอเทค จำกัด (มหาชน)	11.80	AH	▲▲▲▲	35	บริษัท ปตท. จำกัด (มหาชน)	346.00	PTT	▲▲▲▲▲
4	บริษัท อมตะ คอร์ปอเรชั่น จำกัด (มหาชน)	16.60	AMATA	▲▲▲▲	36	บริษัท ปตท.สำรวจและผลิตปิโตรเลียม จำกัด (มหาชน)	176.50	PTTEP	▲▲▲▲▲
5	บริษัท ท่าอากาศยานไทย จำกัด (มหาชน)	52.75	AOT	▲▲▲▲▲	37	บริษัท พีทีที โกลบอล เคมิคอล จำกัด (มหาชน)	72.75	PTTGC	▲▲▲▲▲
6	บริษัท เอเชียโทรคอมพิวเทค ดีเวลอปเม้นท์ จำกัด (มหาชน)	5.25	AP	▲▲▲▲▲	38	บริษัท ควอลิตี้เฮาส์ จำกัด (มหาชน)	1.60	QH	▲▲▲▲▲
7	บริษัท บ้านปู จำกัด (มหาชน)	636.00	BANPU	▲▲▲▲▲	39	บริษัท อาร์ ซี แอจ จำกัด (มหาชน)	7.05	RCL	▲▲▲▲
8	ธนาคารกรุงศรีอยุธยา จำกัด (มหาชน)	23.60	BAY	▲▲▲▲▲	40	บริษัท ห้างสรรพสินค้าโรบินสัน จำกัด (มหาชน)	42.50	ROBINS	▲▲▲▲▲
9	ธนาคารกรุงไทย จำกัด (มหาชน)	163.00	BBL	▲▲▲▲▲	41	บริษัท สวนอุตสาหกรรมโรจนะ จำกัด (มหาชน)	6.50	ROJNA	▲▲▲▲
10	บริษัท บงจากปิโตรเลียม จำกัด (มหาชน)	21.00	BCP	▲▲▲▲▲	42	บริษัท สาธุอุตสาหกรรม จำกัด (มหาชน)	3.60	SALEE	▲▲▲▲
11	บริษัท บีซีจี เวิลด์ จำกัด (มหาชน)	43.50	BEC	▲▲▲▲▲	43	บริษัท สมบูรณ์ แอ็คคิวส เทคโนโลยี จำกัด (มหาชน)	23.90	SAT	▲▲▲▲▲
12	บริษัท ทางด่วนกรุงเทพ จำกัด (มหาชน)	19.00	BECL	▲▲▲▲▲	44	ธนาคารไทยพาณิชย์ จำกัด (มหาชน)	127.00	SCB	▲▲▲▲▲
13	บริษัท กรุงเทพดุสิตเวชการ จำกัด (มหาชน)	71.25	BGH	▲▲▲▲▲	45	บริษัท ปูนซิเมนต์ไทย จำกัด (มหาชน)	357.00	SCC	▲▲▲▲▲
14	บริษัท บีทีเอส กรุ๊ป โฮลดิ้งส์ จำกัด (มหาชน)	0.69	BTS	▲▲▲▲▲	46	บริษัท แอสสิริ จำกัด (มหาชน)	1.93	SIRI	▲▲▲▲▲
15	บริษัท ข.การช่าง จำกัด (มหาชน)	7.50	CK	▲▲▲▲▲	47	บริษัท สุภาลัย จำกัด (มหาชน)	14.00	SPALI	▲▲▲▲▲
16	บริษัท เซ็นทรัลพัฒนา จำกัด (มหาชน)	41.00	CPN	▲▲▲▲▲	48	บริษัท ไทยสแตนเลย์กรไฟฟ้า จำกัด (มหาชน)	149.00	STANLY	▲▲▲▲▲
17	บริษัท ไดมอนด์เซรามิค จำกัด (มหาชน)	59.75	DCC	▲▲▲▲▲	49	บริษัท ซีโน-ไทย เอ็นจิเนียริ่งแอนด์คอนสตรัคชั่น จำกัด (มหาชน)	13.50	STEC	▲▲▲▲▲
18	บริษัท กระเบื้องหลังคาตาพรหม จำกัด (มหาชน)	6.10	DRT	▲▲▲▲▲	50	บริษัท ทีบีทีแอสฟัลท์ จำกัด (มหาชน)	49.00	TASCO	▲▲▲▲▲
19	บริษัท โทเทิล แอ็คเซ็ส คอมมูนิเคชั่น จำกัด (มหาชน)	69.00	DTAC	▲▲▲▲▲	51	บริษัท การบินไทย จำกัด (มหาชน)	26.75	THAI	▲▲▲▲▲
20	บริษัท จัดการและพัฒนาทรัพยากรน้ำภาคตะวันออก จำกัด (มหาชน)	6.75	EASTW	▲▲▲▲▲	52	บริษัท ไทคอน อินดัสทรีล จำกัด (มหาชน)	12.60	TICON	▲▲▲▲
21	บริษัท เหมราชพัฒนาที่ดิน จำกัด (มหาชน)	2.68	HEMRAJ	▲▲▲▲▲	53	บริษัท คำเหล็กไทย จำกัด (มหาชน)	5.50	TMT	▲▲▲▲▲
22	บริษัท อินเทอร์เน็ต จำกัด (มหาชน)	7.35	IHL	▲▲▲▲▲	54	บริษัท ไทย เอ็น ดี ที จำกัด (มหาชน)	5.10	TNDT	▲▲▲▲
23	บริษัท ไออาร์พีซี จำกัด (มหาชน)	4.78	IRPC	▲▲▲▲▲	55	บริษัท ไทยออยล์ จำกัด (มหาชน)	72.00	TOP	▲▲▲▲▲
24	ธนาคารกสิกรไทย จำกัด (มหาชน)	135.00	KBANK	▲▲▲▲▲	56	บริษัท พลาสติก และทึบรอไทย จำกัด (มหาชน)	9.10	TPAC	▲▲▲▲
25	บริษัท น้ำตาลขอนแก่น จำกัด (มหาชน)	14.20	KSL	▲▲▲▲▲	57	บริษัท ดิรไทย จำกัด (มหาชน)	5.95	TRT	▲▲▲▲▲
26	ธนาคารกรุงไทย จำกัด (มหาชน)	17.00	KTB	▲▲▲▲▲	58	บริษัท ไทยสตีลเคเบิล จำกัด (มหาชน)	11.40	TSC	▲▲▲▲▲
27	บริษัท แลนด์แอนด์เฮาส์ จำกัด (มหาชน)	6.25	LH	▲▲▲▲▲	59	บริษัท ทาทา สตีล (ประเทศไทย) จำกัด (มหาชน)	0.89	TSTH	▲▲▲▲▲
28	บริษัท แอล.พี.เอ็น.ดีเวลลอปเม้นท์ จำกัด (มหาชน)	13.90	LPN	▲▲▲▲▲	60	บริษัท ทีวีเซนไทย เอ็นเตอร์เทนเมนต์ จำกัด (มหาชน)	21.10	TTA	▲▲▲▲▲
29	บริษัท เมเจอร์ ซินีเพล็กซ์ กรุ๊ป จำกัด (มหาชน)	15.40	MAJOR	▲▲▲▲▲	61	บริษัท นำประปาไทย จำกัด (มหาชน)	5.60	TTW	▲▲▲▲▲
30	บริษัท อสมท จำกัด (มหาชน)	29.75	MCOT	▲▲▲▲▲	62	บริษัท นามันพีชไทย จำกัด (มหาชน)	20.10	TVO	▲▲▲▲▲
31	บริษัท เอ็ม.ซี.เอส.สตีล จำกัด (มหาชน)	10.40	MCS	▲▲▲▲▲	63	บริษัท ยูนิมิต เอ็นจิเนียริ่ง จำกัด (มหาชน)	3.08	UEC	▲▲▲▲
32	บริษัท โมเดิร์นฟาร์มกรุ๊ป จำกัด (มหาชน)	6.15	MODERN	▲▲▲▲	64	บริษัท วนชัย กรุ๊ป จำกัด (มหาชน)	4.30	VNG	▲▲▲▲

ที่มา: www.thai-iod.com

หมายเหตุ

Cooperate Governance Report (CGR) เป็นการจัดทำร่วมกันระหว่างสำนักงาน ก.ล.ต. ตลาดหลักทรัพย์แห่งประเทศไทย และ สมาคมส่งเสริมสถาบันกรรมการบริษัทไทย (Thai IOD)

โดยใช้จำนวนตราสัญลักษณ์ของคณะกรรมการบริษัทแห่งชาติแสดงระดับคะแนนในแต่ละกลุ่ม และจะทำการเผยแพร่รายชื่อเฉพาะบริษัทที่ได้คะแนนอยู่ในระดับ "ดี (Good)" ขึ้นไป

ความหมายของจำนวนตราสัญลักษณ์

ดีเลิศ (Excellent)

ดีมาก (Very Good)

ดี (Good)

Disclaimer

บริษัทหลักทรัพย์ เคจีไอ (ประเทศไทย) จำกัด (มหาชน) ("บริษัท") มิได้ให้การรับรองใดๆ ถึงความถูกต้องและแท้จริงของข้อมูลในเอกสารนี้ ("ข้อมูล") ดังนั้นไม่ว่าจะด้วยเหตุใดก็ตาม บริษัทไม่ขอรับผิดชอบต่อความเสียหายในรายได้ หรือผลประโยชน์ใดๆ ทั้งทางตรงและทางอ้อมที่เกิดขึ้นจากการใช้ข้อมูล และข้อมูลนี้มิได้จัดทำขึ้นเพื่อเป็นการชักชวนหรือชี้แนะให้ซื้อขายหลักทรัพย์ใดๆ ทั้งนี้ข้อมูลถูกจัดทำขึ้นจากแหล่งข้อมูลที่เป็นปัจจุบันและ บริษัทสงวนสิทธิในการแก้ไขข้อความใดๆ ในเอกสารนี้โดยมิต้องบอกกล่าวล่วงหน้า