

รายงานดัชนีตลาดหุ้น

	ปิด	เปลี่ยนแปลง	%
SET index	1106.41	-10.99	-0.98
SET50	776.12	-7.96	-1.02
SET P/E	13.13		
SET P/BV	2.03		
SET Div. Yield	3.72%		
DOW	12878.28	4.24	0.03
NASDAQ	2931.83	0.44	0.02

ดัชนีชี้วัดเศรษฐกิจ/ตลาดหุ้น

	ปิด	%
เงินบาท/ดอลลาร์สหรัฐ	30.87	+0.39
ดอกเบี้ยพันธบัตรสหรัฐ 10 ปี	1.94	-3.4bps
ราคาน้ำมันเบรนท์ (US\$)	118.37	-1.74
ราคาน้ำมัน US WTI (US\$)	100.82	-1.47
ราคาน้ำมันดิบดูไบ (US\$)	116.56	+0.43
ดัชนีค่าระวางเรือ - BDI	734	+1.33
ราคาทองคำสปอต (US\$)	1,719	-0.16

มูลค่าการซื้อขาย 41,964 ล้านบาท

ล้านบาท	ซื้อ	ขาย	สุทธิ
สถาบันในประเทศ	2,629	3,843	-1,214
ต่างประเทศ	11,555	8,438	3,117
รายบุคคล	21,683	22,683	-1,000
บัญชีบริษัทหลักทรัพย์	6,098	7,001	-903

มูลค่าการซื้อขายสูงสุด รายอุตสาหกรรม

	ล้านบาท	%	% of total
Banking	11,054	1.3	26.3
Energy	9,299	-2.0	22.2
Ict	4,546	-1.7	10.8
Petro	4,084	-2.4	9.7
Property	3,254	-0.6	7.8

มูลค่าการซื้อขายสูงสุด รายหลักทรัพย์

	ปิด (บาท)	%	ล้านบาท
IVL	38.25	-2.6	2,717
KBANK	139	3.0	2,566
PTT	338	-2.3	2,467
BANPU	626	-1.6	2,442
KTB	16.60	-2.4	2,017

หุ้นเข้าข่ายตามเกณฑ์ Turnover List

ชื่อหุ้น	วันที่เริ่ม	วันที่สิ้นสุด
SPCG	6/2/2012	24/2/2012
ESS001CA	13/2/2012	17/2/2012
MLINK	13/2/2012	2/3/2012

ริบาวด์ได้บ้าง ตามข่าวกรีซช่วงบ่าย

KGI คาดว่าหุ้นไทยวันพุธจะเปิดริบาวด์ปานกลาง หลังจากร่วงเร็วเมื่อวานบ่ายตามข่าวระเบิดที่ชอยสุฆุมวิท 71 และหลังจากต่างชาติรายงานยอดซื้อสุทธิสูงถึง 3.1 พันล้านบาทซึ่งจะหนุนจิตวิทยาภายในประเทศด้วย อย่างไรก็ตามในช่วงบ่ายน่าจะมีความผันผวนของตลาดในระดับสูงหลังจากตลาดหุ้นยุโรปเปิดทำการ เนื่องจากข่าวสารของกรีซเมื่อคืนมีความสับสนเป็นอย่างมาก ในช่วงกลางคืนข่าวค่อนข้างไปทางลบหลังจากกลุ่ม EU ยกเลิกประชุมนัดพิเศษในวันที่ 15 ก.พ. เพราะกรีซยังไม่สามารถลดช่องว่างงบประมาณ 325 ล้านยูโร และผู้นำพรรคการเมืองของกรีซยังไม่ลงนามในหนังสือคำมั่นให้กับกลุ่ม EU โดยจะเปลี่ยนเป็นการประชุมทางโทรศัพท์แทน แต่พอมาช่วงเช้ามีดีก็มีข่าวว่าผู้นำพรรคการเมืองกรีซพร้อมลงนามในวันนี้ตามกำหนดเดิม นักลงทุนจึงต้องตามว่าจะลงนามกันได้หรือไม่ และกลุ่ม EU จะกลับมาเรียกประชุมในวันนี้หรือไม่ ส่วนปัจจัยในสหรัฐฯ ยอดค้าปลีกเดือน ม.ค. เพิ่มขึ้น 0.4% ซึ่งต่ำกว่าที่ตลาดคาดไว้ที่ 0.8% แต่หากไม่รวมกลุ่มยานยนต์ที่มีความผันผวนสูงแล้วนั้น ยอดค้าปลีกสหรัฐฯ จะเพิ่มขึ้นถึง 0.7% ดีกว่าที่ตลาดคาดไว้ที่ 0.5%

กลยุทธ์: เราคงมุมมองว่า SET จะปรับขึ้นได้น้อยแล้วแต่ยังไม่พร้อมปรับลง เนื่องจากกระแสทุนต่างชาติสนับสนุน (โดยเฉพาะในกลุ่มธนาคารซึ่งหมดปัญหาเรื่องค่าธรรมเนียมกองทุนฟื้นฟูแล้ว) ขณะนี้ปัจจัยเรื่องกรีซก็ยังไม่ออกมาไม่หมด แนะนำถือพอร์ตหุ้นหลักต่อไปเช่นเดิมโดยเราคิดว่าจังหวะที่นำขายหุ้นคือช่วงที่แผนลดหนี้ของกรีซประกาศออกมา ส่วนหุ้นเด่นประจำสัปดาห์ที่เราแนะนำคือ คงเป็นINTUCH*, AMATA, STEC และ TUF*

ความเห็นข่าวเด่นจากสถาบันวิจัยฯ

- **LH*** อยู่ระหว่างจัดตั้งกองทุนรวมอสังหาริมทรัพย์เพื่อลงทุนในสินทรัพย์ 3 โครงการ มูลค่ารวมกว่า 3 พันล้านบาท ประกอบด้วย โครงการเซอร์วิสอพาร์ทเมนท์ เซนเตอร์ พอยต์ สุขุมวิท-ทองหล่อ, โครงการอาคารพักอาศัยให้เช่า เซนเตอร์ พอยต์ เรซินเดนซ์ พร้อมพงษ์ และโครงการบ้านพักอาศัยให้เช่าแอล แอนด์ เอช วิลล่า สาทร ซึ่งถือเป็นโครงการที่มีศักยภาพสูง เนื่องจากทั้ง 3 โครงการอยู่ในทำเลใจกลางเมืองโดยมีกลุ่มลูกค้าเป้าหมายซึ่งเป็นชาวต่างชาติ
- **BAY*** รุกสินเชื่อ SME โดยตั้งเป้าสินเชื่อใหม่มูลค่ารวม 1 หมื่นล้านบาท และล่าสุดการออกแคมเปญ SME สินเชื่อทันทีสำหรับธุรกิจ SME ที่ประสบถูกภัยด้วยอัตราดอกเบี้ยต่ำเพียง 3% ในระยะเวลา 3 ปีแรก คาดจะสามารถตอบสนองความต้องการที่จะฟื้นฟูธุรกิจ SME ภายหลังจากสถานการณ์น้ำท่วมในช่วงปลายปี 2554 ที่ผ่านมา ทั้งนี้ ธนาคารวางเป้าหมายการปล่อยสินเชื่อ SME ของธนาคารปีนี้ มีการเติบโตที่ระดับ 16% หรือมีพอร์ตสินเชื่อรวม 1.8 แสนล้านบาท จากปลายปี 2554 ที่มีพอร์ตสินเชื่อรวม 1.55 แสนล้านบาท
- **RATCH*** ตั้งงบลงทุนไว้ประมาณ 8,000 ล้านบาท แบ่งเป็นสำหรับพัฒนาโครงการที่มีอยู่แล้วจำนวน 13 โครงการให้แล้วเสร็จตามแผนงาน กว่า 5,000 ล้านบาท ส่วนอีก 1,300 ล้านบาท สำหรับเพิ่มสัดส่วนการถือหุ้นใน RATCH Australia Corporation Limited (RAC) อีก 11.92% เพื่อให้เป็น 80% ตามเป้าหมาย จากปัจจุบันเข้าไปถือหุ้นแล้ว 68% ส่วนที่เหลือจะเป็นการลงทุนในโครงการใหม่ทั้งในประเทศและต่างประเทศ รวมในส่วนของงบเข้าซื้อกิจการที่ดำเนินการแล้ว (Merger & Acquisition) ทั้งนี้ บริษัทมีเป้าหมายที่จะเพิ่มกำลังการผลิตตามสัดส่วนการถือหุ้นในปีนี้เป็นประมาณ 5,489 เมกะวัตต์ จากปี 2554 ที่มีกำลังการผลิตอยู่ประมาณ 5,312 เมกะวัตต์

Disclaimer

บริษัทหลักทรัพย์ เคจีไอ (ประเทศไทย) จำกัด (มหาชน) ("บริษัท") มิได้ให้การรับรองใดๆ ถึงความถูกต้องและแท้จริงของข้อมูลในเอกสารนี้ ("ข้อมูล") ดังนั้นไม่ว่าจะด้วยเหตุใดก็ตาม บริษัทไม่ขอรับผิดชอบต่อความเสียหายในรายได้ หรือผลประโยชน์ใดๆ ทั้งทางตรงและทางอ้อมที่เกิดขึ้นจากการใช้ ข้อมูล และข้อมูลนี้มิได้จัดทำขึ้นเพื่อเป็นการชักชวนหรือชี้แนะให้ซื้อขายหลักทรัพย์ใดๆ ทั้งนี้ข้อมูลถูกจัดทำขึ้นจากแหล่งข้อมูลที่เป็นปัจจุบันและ บริษัทสงวนสิทธิในการแก้ไขข้อความใดๆ ในเอกสารนี้โดยมิต้องบอกกล่าวล่วงหน้า

February 15, 2012

Market strategy

Thailand

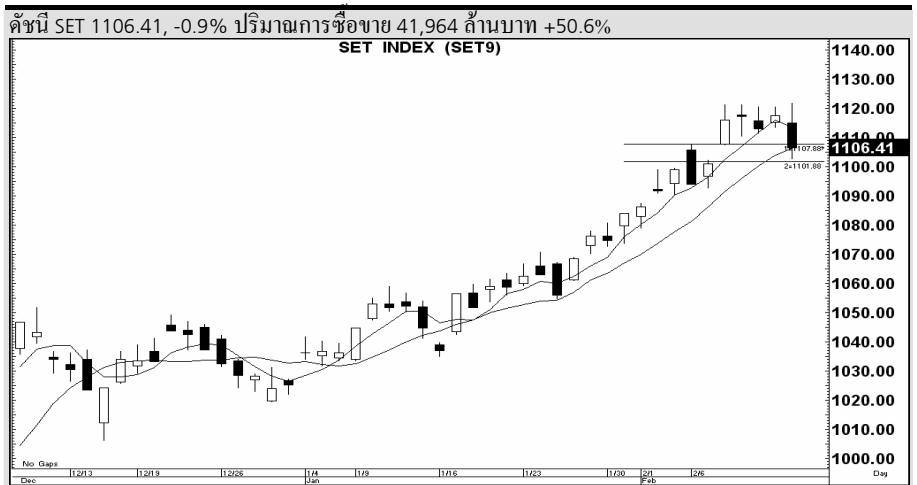
☎ อติศักดิ์ คำมูล
☎ 66.2658.8888 ต่อ 8843
✉ Research@kgi.co.th

จิตวิทยาตลาดวันนี้: --- 'กรอบแนวรับ 1107-1102 จุด

ดัชนี SET วันนี้หากยังคงต่ำกว่า 1107 จุด อาจมีแรงกดดันลงมาทดสอบแนวรับสั้น 1101 จุด แต่หากวันนี้ ดัชนี SET คืบขึ้นเหนือด้าน 1113 จุดได้ จะสิ้นสุดแรงกดดัน และพลิกขึ้นสู่แนวด้าน 1125 จุด

แนวรับวันนี้: 1106/1101/1098 แนวต้านวันนี้: 1113/1125/1133
แนวโน้มดัชนี SET ระยะกลาง: ขาขึ้น เป้าหมายระยะกลาง: 1150/1180

หมายเหตุ: (1) ระยะสั้นคือ 1-5 วันทำการ; (2) ระยะกลาง คือ 14-30 วันทำการ; (3) ระยะยาวคือมากกว่า 30 วันทำการ



ดัชนี SET ต่อกำไรต่อหุ้นประเมินสิ้นปี 2554 (Price per Earnings Ratio - PER) 13.70 เท่า
ดัชนี SET ต่อมูลค่าบัญชีต่อหุ้นประเมินสิ้นปี 2554 (Price per Book Ratio - PBR) 1.81 เท่า

หุ้นแนะนำซื้อและขายทางเทคนิคระยะสั้นไม่เกิน 5 วันทำการ

หุ้น	แนะนำ	ราคา(บาท)	แนวรับ	แนวต้าน	จุดตัดขาดทุน/ความเหิน
		14/2/55			
KTBA*	ซื้อ	16.6	16.4	18.5	ขายตัดขาดทุนหากปิดต่ำกว่า 15.9
PTT*	ซื้อ	338	336	351/359	ขายตัดขาดทุนหากปิดต่ำกว่า 333
RAIMON	ซื้อแก๊งก์ไร้สั้น	1.39	1.39	1.52	ขายตัดขาดทุนหากปิดต่ำกว่า 1.36
THAI*	ซื้อ	25.75	25.5/24.8	29.25	ขายตัดขาดทุนหากปิดต่ำกว่า 24.7
TOP*	ซื้อ	69.75	69.25	76	ขายตัดขาดทุนหากปิดต่ำกว่า 68

หมายเหตุ: แนวรับแนวต้านคำนวณสำหรับ 1-5 วันเท่านั้น

หมายเหตุ: (1) แนวโน้มดัชนี SET เป็นการวิเคราะห์เฉพาะปัจจัยกราฟ (Technical Charting) ราคาต่อกำไร (Price to Earnings Ratio-PER) ราคาต่อมูลค่าบัญชี (Price to Book Ratio-PBR) และจิตวิทยาตลาด (2) หุ้นแนะนำเทคนิคอิงตามหลักการเทคนิค (Charting) เพียงอย่างเดียว ซึ่งใช้เพื่อเก็งกำไรระยะสั้นไม่เกิน 5 วันเท่านั้น ผู้ลงทุนควรได้มีการจำกัดขาดทุน หรือขายทำกำไรโดยมีนัยการลงทุนไม่เกิน 5 วัน

แนะนำ 3 หุ้นเด่นทางเทคนิค

📞 อติศักดิ์ คำมูล
 ☎ 66.2658.8888 ต่อ 8843
 ✉ Research@kgi.co.th

BWG (1.73 บาท)
 สัญญาณ: ชี้อเนวรับ
 เครื่องชี้: กลาง
 แนะนำ: เก็งกำไรเร็ว
 ความเห็น: แรงเหวี่ยง 1.81; ให้
 ขายตัดขาดทุนหาก
 ราคาต่ำกว่า 1.70

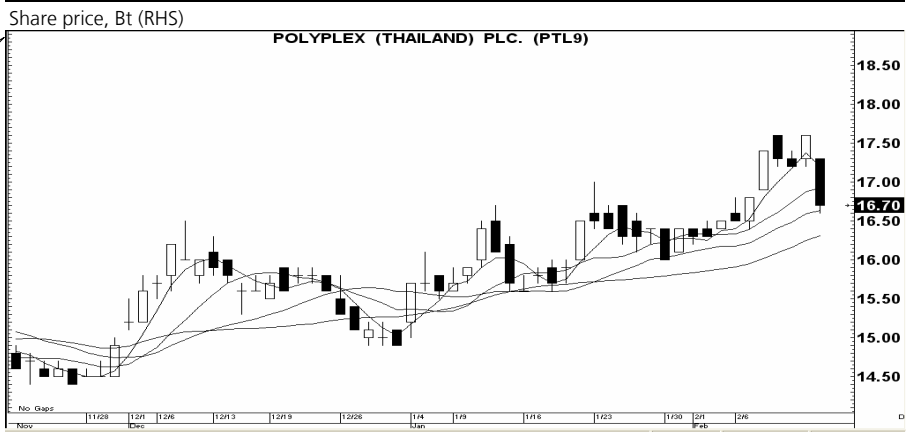
กราฟทางเทคนิคหุ้น BWG ราคาปิดเมื่อวาน 1.73 บาท



ที่มา: บิสนิวส์

PTL (16.70 บาท)
 สัญญาณ: ชี้อเนวรับ
 เครื่องชี้: กลาง
 แนะนำ: เก็งกำไรเร็ว
 ความเห็น: แรงเหวี่ยง 17.40; ให้
 ขายตัดขาดทุนหาก
 ราคาต่ำกว่า 16.50

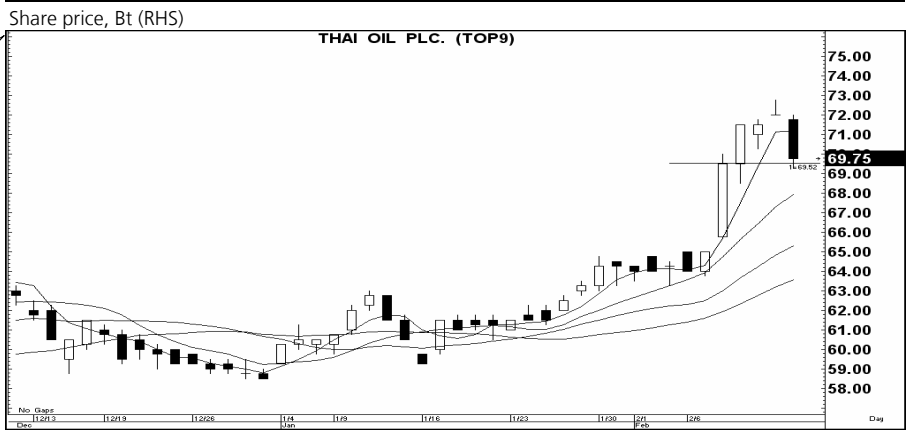
กราฟทางเทคนิคหุ้น PTL ราคาปิดเมื่อวาน 16.70 บาท



ที่มา: บิสนิวส์

TOP* (69.75 บาท)
 สัญญาณ: ชี้อเนวรับ
 เครื่องชี้: กลาง
 แนะนำ: เก็งกำไรเร็ว
 ความเห็น: แรงเหวี่ยง 72; ให้ขาย
 ตัดขาดทุนหากราคา
 ต่ำกว่า 69

กราฟทางเทคนิคหุ้น TOP* ราคาปิดเมื่อวาน 69.75 บาท



ที่มา: บิสนิวส์

หมายเหตุ: หุ้นเด่นที่แนะนำนี้เป็นการคำนวณทางกราฟ (Charting) ที่แสดงกำลัง (Strength) และแรงเหวี่ยง (Momentum) ใน 1 วันหรืออย่างมากไม่เกิน 2 วัน จึงเหมาะสำหรับผู้เก็งกำไร 1-2 วันเท่านั้น ผู้เก็งกำไรจึงต้องจำกัดผลขาดทุน สำหรับผู้เก็งกำไรระยะสั้น 5 วันให้ดูรายชื่อหุ้นเทคนิคในหน้าหนึ่ง

Disclaimer

บริษัทหลักทรัพย์ เคจีไอ (ประเทศไทย) จำกัด (มหาชน) (“บริษัท”) มิได้ให้การรับรองใดๆ ถึงความถูกต้องและแท้จริงของข้อมูลในเอกสารนี้ (“ข้อมูล”) ดังนั้นไม่ว่าจะด้วยเหตุใดก็ตาม บริษัทไม่ยอมรับความเสียหายในรายได้ หรือผลประโยชน์ใดๆ ทั้งทางตรงและทางอ้อมที่เกิดขึ้นจากการใช้ ข้อมูล และข้อมูลนี้มิได้จัดทำขึ้นเพื่อเป็นการชักชวนหรือชี้แนะให้ซื้อขายหลักทรัพย์ใดๆ ทั้งนี้ข้อมูลถูกจัดทำขึ้นจากแหล่งข้อมูลที่เป็นปัจจุบันและ บริษัทสงวนสิทธิในการแก้ไขข้อความใดๆ ในเอกสารนี้โดยมิต้องออกคำกล่าวล่วงหน้า

รายงานเอ็นวีดีอาร์ (NVDR) ประจำวัน
มูลค่าเพิ่มขึ้นสูงสุด 20 อันดับ

ชื่อหุ้น	ราคา (บาท)	จำนวนหุ้นที่ถือ (ล้านหุ้น)		เอ็นวีดีอาร์เปลี่ยนแปลง		
		13 ก.พ. 55	14 ก.พ. 55	(พันหุ้น)	มูลค่า (ล้านบาท)	(%)
KBANK	139.00	2,399.02	2,408.61	9,591.6	1,320.70	0.4
SCB	130.00	3,393.44	3,396.81	3,371.7	434.50	0.1
IVL	38.25	4,815.11	4,822.68	7,574.1	289.40	0.2
BBL	165.50	1,909.01	1,910.57	1,561.5	257.90	0.1
BAY	24.40	6,073.85	6,082.20	8,347.5	201.68	0.1
PTT	338.00	2,857.82	2,858.30	480.8	163.97	0.0
DTAC	68.75	2,367.71	2,369.35	1,641.1	113.24	0.1
SCC	349.00	1,200.53	1,200.83	295.6	104.11	0.0
HEMRAJ	2.68	9,704.59	9,743.46	38,870.8	103.60	0.4
PTTGC	70.75	4,508.60	4,509.55	945.7	67.54	0.0
AMATA	16.80	1,068.80	1,071.64	2,842.4	47.75	0.3
IRPC	4.64	20,435.97	20,443.99	8,011.4	37.43	0.0
TTCL	13.90	479.78	482.42	2,642.9	35.53	0.6
STEC	13.50	1,187.43	1,189.87	2,444.4	33.26	0.2
AP	5.20	2,830.97	2,837.17	6,201.0	32.66	0.2
MINT	12.10	3,277.21	3,279.67	2,463.4	29.87	0.1
TUF	69.50	955.64	955.99	353.8	24.68	0.0
BLA	47.25	1,199.80	1,200.32	518.1	24.67	0.0
KTB	16.60	11,186.98	11,188.17	1,188.1	19.43	0.0
BGH	71.00	1,545.21	1,545.46	251.0	17.88	0.0

ที่มา: ตลาดหลักทรัพย์ฯ และ เคจี ไอ (ประเทศไทย)

หมายเหตุ: ข้อมูลผลของการระดมอาจ มีการเปลี่ยนแปลงได้ภายหลังการปรับปรุงโดยตลาดหลักทรัพย์ฯ

มูลค่าลดลงสูงสุด 20 อันดับ

ชื่อหุ้น	ราคา (บาท)	จำนวนหุ้นที่ถือ (ล้านหุ้น)		เอ็นวีดีอาร์เปลี่ยนแปลง		
		13 ก.พ. 55	14 ก.พ. 55	(พันหุ้น)	มูลค่า (ล้านบาท)	(%)
BANPU	626.00	272.16	272.09	(69.9)	(43.57)	(0.0)
ESSO	13.00	3,460.99	3,457.96	(3,031.2)	(39.54)	(0.1)
PS	14.50	2,209.51	2,207.02	(2,490.6)	(36.27)	(0.1)
PTL	16.70	800.06	798.87	(1,188.0)	(20.04)	(0.1)
PF	0.84	4,700.74	4,679.66	(2,072.6)	(17.79)	(0.4)
CPALL	57.25	4,492.00	4,491.71	(281.9)	(16.01)	(0.0)
BH	45.00	727.57	727.27	(293.1)	(13.20)	(0.0)
TK	10.40	500.00	498.87	(1,135.0)	(11.90)	(0.2)
CPN	41.00	2,179.21	2,178.97	(233.5)	(9.48)	(0.0)
TTW	5.60	3,986.06	3,984.48	(1,584.0)	(8.87)	(0.0)
LPN	13.60	1,474.45	1,473.90	(554.9)	(7.77)	(0.0)
LOXLEY	3.62	2,000.42	1,998.33	(2,093.3)	(7.52)	(0.1)
KH	6.85	1,992.77	1,991.83	(940.6)	(6.49)	(0.0)
LH	6.25	10,012.46	10,011.42	(1,038.0)	(6.49)	(0.0)
GL	25.00	68.77	68.52	(246.5)	(6.20)	(0.4)
BJC	34.00	1,606.15	1,605.97	(178.9)	(6.18)	(0.0)
AGE	5.90	1,049.46	1,048.87	(598.0)	(3.53)	(0.1)
TICON	12.50	780.61	780.34	(272.1)	(3.44)	(0.0)
ROJNA-W3	2.62	385.63	384.43	(1,194.2)	(3.25)	(0.3)
AOT	52.50	1,428.36	1,428.30	(59.4)	(3.12)	(0.0)

รายงานหุ้นที่ถูกสั่งห้ามจำหน่าย (Silent Period) (เรียงตามวันที่สิ้นสุด)

ชื่อหุ้น	ระยะเวลาห้ามจำหน่าย		จำนวนหุ้น (ล้านหุ้น)	ร้อยละของหุ้นชำระแล้ว	ทุนชำระแล้ว (ล้านบาท)	จำนวนหุ้นห้ามจำหน่ายคงเหลือ (ล้านหุ้น)				วันแรกในแต่ละช่วงที่สามารถจำหน่ายหุ้นได้				จำนวนหุ้นที่มีการห้ามจำหน่ายแต่ละช่วง (ล้านหุ้น)			
	วันเริ่มต้น	วันสิ้นสุด				6M	12M	18M	24M	6M	12M	18M	24M	6M	12M	18M	24M
VTE	9 มี.ค. 54	8 มี.ค. 55	44.00	55.00	80.00	44.00	33.00	Free	Free	8 ก.ย. 54	8 มี.ค. 55	8 ก.ย. 55	8 มี.ค. 56	11.00	33.00	-	-
LHBANK	10 พ.ค. 54	9 พ.ค. 55	6,254.12	54.52	11,472.10	6,254.12	4,690.59	Free	Free	9 พ.ย. 54	9 พ.ค. 55	9 พ.ย. 55	9 พ.ค. 56	1,563.53	4,690.59	-	-
UIC	3 มิ.ย. 54	2 มิ.ย. 55	71.50	55.00	130.00	71.50	53.63	Free	Free	2 ธ.ค. 54	2 มิ.ย. 55	2 ธ.ค. 55	2 มิ.ย. 56	17.88	53.63	-	-
COLOR	14 มิ.ย. 54	13 มิ.ย. 55	79.89	55.00	145.25	79.89	59.92	Free	Free	13 ธ.ค. 54	13 มิ.ย. 55	13 ธ.ค. 55	13 มิ.ย. 56	19.97	59.92	-	-
QTC	28 ก.ค. 54	27 ก.ค. 55	110.00	55.00	200.00	110.00	82.50	Free	Free	27 ม.ค. 55	27 ก.ค. 55	27 ม.ค. 56	27 ก.ค. 56	27.50	82.50	-	-
APCS	29 ก.ย. 54	28 ก.ย. 55	165.00	55.00	300.00	165.00	123.75	Free	Free	28 มี.ค. 55	28 ก.ย. 55	28 มี.ค. 56	28 ก.ย. 56	41.25	123.75	-	-
APCO	4 พ.ย. 54	3 พ.ย. 55	110.00	55.00	200.00	110.00	82.50	Free	Free	3 พ.ค. 55	3 พ.ย. 55	3 พ.ค. 56	3 พ.ย. 56	27.50	82.50	-	-
KBS	27 พ.ค. 54	26 พ.ย. 55	275.00	55.00	500.00	275.00	206.25	Free	Free	26 พ.ย. 54	26 พ.ค. 55	26 พ.ย. 55	26 พ.ค. 56	68.75	206.25	-	-
HYDRO	15 ธ.ค. 54	14 ธ.ค. 55	71.50	55.00	130.00	71.50	53.63	Free	Free	14 มิ.ย. 55	14 ธ.ค. 55	14 มิ.ย. 56	14 ธ.ค. 56	17.88	53.63	-	-
CHOW	21 ธ.ค. 54	20 ธ.ค. 55	440.00	55.00	800.00	440.00	330.00	Free	Free	20 มิ.ย. 55	20 ธ.ค. 55	20 มิ.ย. 56	20 ธ.ค. 56	110.00	330.00	-	-

ที่มา: ตลาดหลักทรัพย์ฯ และ เคจี ไอ (ประเทศไทย)

หมายเหตุ: BMCL มีหุ้นที่ถูกสั่งห้ามจำหน่ายคงเหลือในช่วง 30M =3,107.0 ล้านหุ้น, 36M=1,553.5 ล้านหุ้น และหลังจาก 36M=Free

Disclaimer

บริษัทหลักทรัพย์ เคจีไอ (ประเทศไทย) จำกัด (มหาชน) (“บริษัท”) มิได้ให้การรับรองใดๆ ถึงความถูกต้องและแท้จริงของข้อมูลในเอกสารนี้ (“ข้อมูล”) ดังนั้นไม่ว่าจะด้วยเหตุใดก็ตาม บริษัทไม่ขอรับผิดชอบต่อความเสียหายใดๆ หรือผลประโยชน์ใดๆ ทั้งทางตรงและทางอ้อมที่เกิดขึ้นจากการใช้ ข้อมูล และข้อมูลนี้มิได้จัดทำขึ้นเพื่อการชักชวนหรือชี้แนะให้ซื้อขายหลักทรัพย์ใดๆ ทั้งนี้ข้อมูลถูกจัดทำขึ้นจากแหล่งข้อมูลที่เป็นปัจจุบันและ บริษัทสงวนสิทธิในการแก้ไขข้อความใดๆ ในเอกสารนี้โดยมิต้องออกคำกล่าวล่วงหน้า

รายงานการเปลี่ยนแปลงการถือครองหลักทรัพย์ของผู้บริหาร (Change of Management Holdings)

ชื่อบริษัท	ชื่อผู้บริหาร	ความสัมพันธ์*	ประเภท	จำนวน (หุ้น)				ราคา (บาท)
				ซื้อ	ขาย	รับโอน	โอนออก	
BGH	ปวีณา เสริฐ ปราสาททองโฮสต์	ผู้จัดทำ	หุ้นสามัญ	541,200				70.95
ESTAR	รัตนชัย ผาติनावิน	ผู้จัดทำ	หุ้นสามัญ	50,000				0.62
LHBANK	ธวัชชัย สิลมัฐ	ผู้จัดทำ	หุ้นสามัญ		570,000			1.38
MPIC	วิรัตน์ อุดมสินวัฒนา	ผู้จัดทำ	หุ้นสามัญ		10,140,000			1.59
SF	วิเชษฐ ตันติวานิช	ผู้จัดทำ	หุ้นสามัญ	5,000				7.20
SIRI	วิลาสินี เดชอมรรธัญ	ผู้จัดทำ	หุ้นสามัญ		750,098			1.86
TOP	สมชัย วงศ์วัฒนศานต์	ผู้จัดทำ	หุ้นสามัญ		10,000			72.00
TRUBB	กิตติ เจริญพรพานิชกุล	ผู้จัดทำ	หุ้นสามัญ	100,000				4.82
TTI	กำจร ชื่นชูจิตต์	ผู้จัดทำ	หุ้นสามัญ	200				26.00
		สัมพันธ์ *	หลักทรัพย์					

ที่มา: เว็บไซต์ ก.ล.ด.

หมายเหตุ: * กรณีที่บริษัทมีผู้บริหารเป็นคู่สมรสกัน ถ้ามีการซื้อขายหลักทรัพย์ คู่สมรสทั้ง 2 คน จะมีหน้าที่ต้องรายงาน ซึ่งจะทำให้เกิดการแสดงผลการเข้าซ้อนกัน เช่น นาย A และนาง B เป็นคู่สมรสกันและเป็นผู้บริหารของ บมจ. AB ทั้งคู่ ถ้านาย A ซื้อหุ้น AB 1 รายการ การแสดงผลจะเป็น 2 รายการดังนี้ รายการที่ 1 นาย A ผู้จัดทำ ซื้อหุ้น รายการที่ 2 นาง B คู่สมรส ซื้อหุ้น จึงขอให้อ่านข้อมูลด้วยความระมัดระวัง

Disclaimer

บริษัทหลักทรัพย์ เคจีไอ (ประเทศไทย) จำกัด (มหาชน) (“บริษัท”) มิได้ให้การรับรองใดๆ ถึงความถูกต้องและแท้จริงของข้อมูลในเอกสารนี้ (“ข้อมูล”) ดังนั้นไม่ว่าจะด้วยเหตุใดก็ตาม บริษัทฯไม่ขอรับผิดชอบต่อความเสียหายในรายได้ หรือผลประโยชน์ใดๆ ทั้งทางตรงและทางอ้อมที่เกิดขึ้นจากการใช้ ข้อมูล และข้อมูลนี้มีได้จัดทำขึ้นเพื่อเป็นการชักชวนหรือชี้แนะให้ซื้อขายหลักทรัพย์ใดๆ ทั้งนี้ข้อมูลถูกจัดทำขึ้นจากแหล่งข้อมูลที่เป็นปัจจุบันและ บริษัทฯสงวนสิทธิในการแก้ไขข้อความใดๆในเอกสารนี้โดยมิต้องออกคำกล่าวล่วงหน้า

ปฏิทินหุ้น

จันทร์	อังคาร	พุธ	พฤหัสบดี	ศุกร์
13 ก.พ. 55	14 ก.พ. 55	15 ก.พ. 55	16 ก.พ. 55	17 ก.พ. 55
PITPEP XD @ 2.79 บาท จ่าย 9 เม.ย. 55 THREE XR 0.75:1 @ 3 บาท BAY08CB ขึ้น SP เพื่อใช้สิทธิครั้งสุดท้าย BAY08PA ขึ้น SP เพื่อใช้สิทธิครั้งสุดท้าย ตั้งแต่ 13 - 16 ก.พ. 55 BAY08PB เข้าเทรด SET วันแรก TMB13CC เข้าเทรด SET วันแรก TMB13PA เข้าเทรด SET วันแรก เพิ่มทุน CIG เข้าเทรด 296,246 หุ้น	BANP06CB ขึ้น SP เพื่อใช้สิทธิครั้งสุดท้าย BANP06PB ขึ้น SP เพื่อใช้สิทธิครั้งสุดท้าย SCB06CB ขึ้น SP เพื่อใช้สิทธิครั้งสุดท้าย SCB06PB ขึ้น SP เพื่อใช้สิทธิครั้งสุดท้าย TUF06CB ขึ้น SP เพื่อใช้สิทธิครั้งสุดท้าย ตั้งแต่ 14 - 17 ก.พ. 55 เพิ่มทุน LL เข้าเทรด 780,000,000 หุ้น เพิ่มทุน SF เข้าเทรด 593,000 หุ้น เพิ่มทุน WORK เข้าเทรด 200,000 หุ้น BJC13CA เข้าเทรด SET วันแรก DCC13CA เข้าเทรด SET วันแรก THAI13PA เข้าเทรด SET วันแรก	เพิ่มทุน MINT เข้าเทรด 753,700 หุ้น เพิ่มทุน SOLAR เข้าเทรด 11,829,134 หุ้น AOT13PA เข้าเทรด SET วันแรก BGH13PA เข้าเทรด SET วันแรก ROBI13CA เข้าเทรด SET วันแรก	WHAPF XD @ 0.1802 บาท จ่าย 5 มี.ค. 55 SPF XD @ 0.25 บาท จ่าย 8 มี.ค. 55 PSL XD @ 0.15 บาท จ่าย 5 เม.ย. 55 HMPR13PA เข้าเทรด SET วันแรก SPAL13CA เข้าเทรด SET วันแรก TRUE13PA เข้าเทรด SET วันแรก เพิ่มทุน CWT เข้าเทรด 18,416,512 หุ้น เพิ่มทุน L&E เข้าเทรด 5,265,645 หุ้น เพิ่มทุน TAPAC เข้าเทรด 660,000 หุ้น	MNIT XD @ 0.16 บาท MNIT2 XD @ 0.185 บาท MNRF XD @ 0.195 บาท M-STOR XD @ 0.213 บาท จ่าย 8 มี.ค. 55
20 ก.พ. 55	21 ก.พ. 55	22 ก.พ. 55	23 ก.พ. 55	24 ก.พ. 55
ADVA01CA ขึ้น SP เพื่อใช้สิทธิครั้งสุดท้าย ADVA01PA ขึ้น SP เพื่อใช้สิทธิครั้งสุดท้าย AOT01CA ขึ้น SP เพื่อใช้สิทธิครั้งสุดท้าย AOT01PA ขึ้น SP เพื่อใช้สิทธิครั้งสุดท้าย ESSO01CA ขึ้น SP เพื่อใช้สิทธิครั้งสุดท้าย ESSO01PA ขึ้น SP เพื่อใช้สิทธิครั้งสุดท้าย IRPC01CA ขึ้น SP เพื่อใช้สิทธิครั้งสุดท้าย KBAN01CA ขึ้น SP เพื่อใช้สิทธิครั้งสุดท้าย KBAN01PA ขึ้น SP เพื่อใช้สิทธิครั้งสุดท้าย KTB01CB ขึ้น SP เพื่อใช้สิทธิครั้งสุดท้าย PTTE01CB ขึ้น SP เพื่อใช้สิทธิครั้งสุดท้าย PTTE01PB ขึ้น SP เพื่อใช้สิทธิครั้งสุดท้าย SCB01CA ขึ้น SP เพื่อใช้สิทธิครั้งสุดท้าย ตั้งแต่ 20 - 23 ก.พ. 55 POPF XD @ 0.2413 บาท จ่าย 12 มี.ค. 55 QHPF XD @ 0.1863 บาท จ่าย 14 มี.ค. 55	URBNPF XD @ 0.1099 บาท จ่าย 9 มี.ค. 55 CPNRF XD @ 0.25 บาท จ่าย 13 มี.ค. 55	MBKET XD @ 0.82 บาท จ่าย 12 เม.ย. 55	CTARAF XD @ 0.4106 บาท GOLDPF XD @ 0.4053 บาท MJLF XD @ 0.24 บาท จ่าย 9 มี.ค. 55 TOP XD @ 2.0 บาท จ่าย 30 เม.ย. 55 PL XD @ 0.35 บาท จ่าย 11 พ.ค. 55	ESSO03CA ขึ้น SP เพื่อใช้สิทธิครั้งสุดท้าย ตั้งแต่ 24 - 29 ก.พ. 55 QHOP XD @ 0.20 บาท จ่าย 12 มี.ค. 55 DTCPF XD @ 0.445 บาท TCIF XD @ 0.225 บาท TRIF XD @ 0.33 บาท TTLPF XD @ 0.35 บาท จ่าย 15 มี.ค. 55
27 ก.พ. 55	28 ก.พ. 55	29 ก.พ. 55	1 มี.ค. 55	2 มี.ค. 55
DELTA XD @ 1.2 บาท จ่าย 10 เม.ย. 55 RATCH XD @ 1.15 บาท จ่าย 11 เม.ย. 55 BCP XD @ 1.0 บาท จ่าย 19 เม.ย. 55 IRPC XD @ 0.04 บาท จ่าย 4 พ.ค. 55			SPCG XW 2:1 @ ฟรี	
5 มี.ค. 55	6 มี.ค. 55	7 มี.ค. 55	8 มี.ค. 55	9 มี.ค. 55
KSL XD @ 0.50 บาท จ่าย 28 มี.ค. 55	SORKON XR 1:2 @ 10 บาท	วันมาฆบูชา	WR XR 1:1 @ 1.10 บาท	SCSMG XR 1:1.45229 @ 5 บาท
12 มี.ค. 55	13 มี.ค. 55	14 มี.ค. 55	15 มี.ค. 55	16 มี.ค. 55
		SNC XD @ 0.60 บาท จ่าย 27 เม.ย. 55		
19 มี.ค. 55	20 มี.ค. 55	21 มี.ค. 55	22 มี.ค. 55	23 มี.ค. 55
				TCC XW 10:1 @ ฟรี
26 มี.ค. 55	27 มี.ค. 55	28 มี.ค. 55	29 มี.ค. 55	30 มี.ค. 55
		TCP XD @ 0.60 บาท จ่าย 12 เม.ย. 55 TBSP XD @ 6.0 บาท จ่าย 19 เม.ย. 55	Q-CON XD @ 0.08 บาท จ่าย 20 เม.ย. 55	TGCI XD @ 0.1 บาท จ่าย 20 เม.ย. 55
2 เม.ย. 55	3 เม.ย. 55	4 เม.ย. 55	5 เม.ย. 55	6 เม.ย. 55
ADVANC @ 4.26 บาท จ่าย 23 เม.ย. 55 DCC @ 0.62 บาท จ่าย 4 พ.ค. 55	BIGC01CA ขึ้น SP เพื่อใช้สิทธิครั้งสุดท้าย BLA01CA ขึ้น SP เพื่อใช้สิทธิครั้งสุดท้าย TCAP01CA ขึ้น SP เพื่อใช้สิทธิครั้งสุดท้าย ตั้งแต่ 3 - 10 เม.ย. 55 CSL XD @ 0.27 บาท จ่าย 24 เม.ย. 55		INTUCH XD @ 1.58 บาท SCC XD @ 7 บาท จ่าย 26 เม.ย. 55 DTAC XD @ 1.38 บาท จ่าย 27 เม.ย. 55	วันพระบาทสมเด็จพระพุทธยอดฟ้าจุฬาโลกมหาราชและวันพระลี้กมหาราชจักรีบรมราชวงศ์

Disclaimer

บริษัทหลักทรัพย์ เคจีไอ (ประเทศไทย) จำกัด (มหาชน) ("บริษัท") มิได้ให้การรับรองใดๆ ถึงความถูกต้องและแท้จริงของข้อมูลในเอกสารนี้ ("ข้อมูล") ดังนั้นไม่ว่าจะด้วยเหตุใดก็ตาม บริษัทไม่ขอรับผิดชอบต่อความเสียหายในรายได้ หรือผลประโยชน์ใดๆ ทั้งทางตรงและทางอ้อมที่เกิดขึ้นจากการใช้ ข้อมูล และข้อมูลนี้มิได้จัดทำขึ้นเพื่อเป็นการชักจูงหรือชี้แนะให้ซื้อขายหลักทรัพย์ใดๆ ทั้งนี้ข้อมูลถูกจัดทำขึ้นจากแหล่งข้อมูลที่เป็นปัจจุบันและ บริษัทสงวนสิทธิในการแก้ไขข้อความใดๆ ในเอกสารนี้โดยมิต้องออกคำกล่าวล่วงหน้า

ปฏิทินหุ้น (ต่อ)

จันทร์	อังคาร	พุธ	พฤหัสบดี	ศุกร์
9 เม.ย. 55	10 เม.ย. 55	11 เม.ย. 55	12 เม.ย. 55	13 เม.ย. 55
				วันสงกรานต์
16 เม.ย. 55	17 เม.ย. 55	18 เม.ย. 55	19 เม.ย. 55	20 เม.ย. 55
หยุดชดเชยวันสงกรานต์				
23 เม.ย. 55	24 เม.ย. 55	25 เม.ย. 55	26 เม.ย. 55	27 เม.ย. 55
30 เม.ย. 55	1 พ.ค. 55	2 พ.ค. 55	3 พ.ค. 55	4 พ.ค. 55
CPR XD @ 0.076 บาท จ่าย 25 พ.ค. 55	วันแรงงานแห่งชาติ	SCCC XD @ 6 บาท จ่าย 23 พ.ค. 55 OHTL XD @ 3 บาท จ่าย 25 พ.ค. 55	TMI XD @ 5:1 หุ้น จ่าย 18 พ.ค. 55	TWFP XD @ 7.0 บาท จ่าย 25 พ.ค. 55

ที่มา : ตลาดหลักทรัพย์ ฯ

ประจำวันที่ 15 ก.พ. 55

หมายเหตุ :

IPO : หุ้นเข้าใหม่

XD : ผู้ซื้อหลักทรัพย์ไม่ได้สิทธิรับเงินปันผล

XE : วันปิดสมุดทะเบียนผู้ถือใบสำคัญแสดงสิทธิ เพื่อการใช้สิทธิแปลงสภาพก่อนกำหนด

XR : ผู้ซื้อหลักทรัพย์ไม่ได้สิทธิจองซื้อหุ้นออกใหม่

XT : ผู้ซื้อหลักทรัพย์ไม่ได้สิทธิรับใบสำคัญแสดงสิทธิในการซื้อหุ้นเพิ่มทุนที่โอนสิทธิได้

XW : ผู้ซื้อหลักทรัพย์ไม่ได้สิทธิรับใบสำคัญแสดงสิทธิที่จะซื้อหลักทรัพย์

Disclaimer

บริษัทหลักทรัพย์ เคจีไอ (ประเทศไทย) จำกัด (มหาชน) (“บริษัท”) มิได้ให้การรับรองใดๆ ถึงความถูกต้องและแท้จริงของข้อมูลในเอกสารนี้ (“ข้อมูล”) ดังนั้นไม่ว่าจะด้วยเหตุใดก็ตาม บริษัทไม่ขอรับผิดชอบต่อความเสียหายในรายได้ หรือผลประโยชน์ใดๆ ทั้งทางตรงและทางอ้อมที่เกิดขึ้นจากการใช้ ข้อมูล และข้อมูลนี้มีได้จัดทำขึ้นเพื่อการชักชวนหรือชี้แนะให้ซื้อขายหลักทรัพย์ใดๆ ทั้งนี้ข้อมูลถูกจัดทำขึ้นจากแหล่งข้อมูลที่เป็นปัจจุบันและ บริษัทสงวนสิทธิในการแก้ไขข้อความใดๆในเอกสารนี้โดยมิต้องบอกกล่าวล่วงหน้า

รายงานผลสำรวจการกำกับดูแลกิจการบริษัทจดทะเบียน (CG Report)

ลำดับ	ชื่อบริษัท	ราคาปิด (บาท)	ชื่อย่อ	จำนวนตราสัญลักษณ์	ลำดับ	ชื่อบริษัท	ราคาปิด (บาท)	ชื่อย่อ	จำนวนตราสัญลักษณ์
1	บริษัท แอดวานซ์ อินโฟร์ เซอร์วิส จำกัด (มหาชน)	148.00	ADVANC	▲▲▲▲▲	33	บริษัท ฟูจิวา ฟิล์ม จำกัด (มหาชน)	14.50	PS	▲▲▲▲▲
2	บริษัท เอเชีย กรีน เอนเนจี้ จำกัด (มหาชน)	5.90	AGE	▲▲▲▲	34	บริษัท พีซีเอส ซิปป์ จำกัด (มหาชน)	16.20	PSL	▲▲▲▲▲
3	บริษัท อามโก้ โปเทค จำกัด (มหาชน)	11.60	AH	▲▲▲▲	35	บริษัท ปตท. จำกัด (มหาชน)	338.00	PTT	▲▲▲▲▲
4	บริษัท อมตะ คอร์ปอเรชั่น จำกัด (มหาชน)	16.80	AMATA	▲▲▲▲	36	บริษัท ปตท.สำรวจและผลิตปิโตรเลียม จำกัด (มหาชน)	173.50	PTTEP	▲▲▲▲▲
5	บริษัท ท่าอากาศยานไทย จำกัด (มหาชน)	52.50	AOT	▲▲▲▲▲	37	บริษัท พีทีที โกลบอล เคมิคอล จำกัด (มหาชน)	70.75	PTTGC	▲▲▲▲▲
6	บริษัท เอเชียโทรคอมเพอริตี้ ดีเวลลอปเม้นท์ จำกัด (มหาชน)	5.20	AP	▲▲▲▲▲	38	บริษัท ควอลิตี้เฮาส์ จำกัด (มหาชน)	1.60	QH	▲▲▲▲▲
7	บริษัท บ้านปู จำกัด (มหาชน)	626.00	BANPU	▲▲▲▲▲	39	บริษัท อาร์ ซี แอ๊ด จำกัด (มหาชน)	6.90	RCL	▲▲▲▲
8	ธนาคารกรุงศรีอยุธยา จำกัด (มหาชน)	24.40	BAY	▲▲▲▲▲	40	บริษัท ห้างสรรพสินค้าโรบินสัน จำกัด (มหาชน)	42.50	ROBINS	▲▲▲▲▲
9	ธนาคารกรุงเทพ จำกัด (มหาชน)	165.50	BBL	▲▲▲▲▲	41	บริษัท สวนอุตสาหกรรมโรจนะ จำกัด (มหาชน)	6.40	ROJNA	▲▲▲▲
10	บริษัท บางจากปิโตรเลียม จำกัด (มหาชน)	20.80	BCP	▲▲▲▲▲	42	บริษัท สาธุอุตสาหกรรม จำกัด (มหาชน)	3.60	SALEE	▲▲▲▲
11	บริษัท บีอีซี เวิลด์ จำกัด (มหาชน)	42.25	BEC	▲▲▲▲▲	43	บริษัท สมบูรณ์ แอ็ดวานซ์ เทคโนโลยี จำกัด (มหาชน)	24.60	SAT	▲▲▲▲▲
12	บริษัท ทางด่วนกรุงเทพ จำกัด (มหาชน)	19.00	BECL	▲▲▲▲▲	44	ธนาคารไทยพาณิชย์ จำกัด (มหาชน)	130.00	SCB	▲▲▲▲▲
13	บริษัท กรุงเทพดุสิตเวชการ จำกัด (มหาชน)	71.00	BGH	▲▲▲▲	45	บริษัท ปูนซิเมนต์ไทย จำกัด (มหาชน)	349.00	SCC	▲▲▲▲▲
14	บริษัท บีทีเอส กรุ๊ป โฮลดิ้งส์ จำกัด (มหาชน)	0.69	BTS	▲▲▲▲▲	46	บริษัท แอสสิริ จำกัด (มหาชน)	1.87	SIRI	▲▲▲▲▲
15	บริษัท ขนส่ง จำกัด (มหาชน)	7.40	CK	▲▲▲▲▲	47	บริษัท สุภาลัย จำกัด (มหาชน)	13.90	SPALI	▲▲▲▲
16	บริษัท เซ็นทรัลพัฒนา จำกัด (มหาชน)	41.00	CPN	▲▲▲▲▲	48	บริษัท ไทยแลนด์แอร์เวย์ จำกัด (มหาชน)	150.00	STANLY	▲▲▲▲▲
17	บริษัท ไดมาสตีเซรามิค จำกัด (มหาชน)	59.25	DCC	▲▲▲▲	49	บริษัท ซีโน-ไทย เอ็นจิเนียริ่งแอนด์คอนสตรัคชั่น จำกัด (มหาชน)	13.50	STEC	▲▲▲▲▲
18	บริษัท กรมป้องกันและบรรเทาสาธารณภัย จำกัด (มหาชน)	6.00	DRT	▲▲▲▲	50	บริษัท ทีบีทีแอสฟัลท์ จำกัด (มหาชน)	48.50	TASCO	▲▲▲▲▲
19	บริษัท โทเทิล แอ็คเซ็ส คอมมูนิเคชั่น จำกัด (มหาชน)	68.75	DTAC	▲▲▲▲▲	51	บริษัท การบินไทย จำกัด (มหาชน)	25.75	THAI	▲▲▲▲▲
20	บริษัท จัดการและพัฒนาทรัพยากรน้ำภาคตะวันออก จำกัด (มหาชน)	6.65	EASTW	▲▲▲▲▲	52	บริษัท ไทคอน อินดัสทรีล จำกัด (มหาชน)	12.50	TICON	▲▲▲▲
21	บริษัท เหมราชพัฒนาที่ดิน จำกัด (มหาชน)	2.68	HEMRAJ	▲▲▲▲▲	53	บริษัท คำเหล็กไทย จำกัด (มหาชน)	5.50	TMT	▲▲▲▲▲
22	บริษัท อินเทอร์เน็ต จำกัด (มหาชน)	7.25	IHL	▲▲▲▲	54	บริษัท ไทย เอ็น ดี ที จำกัด (มหาชน)	5.10	TNDT	▲▲▲▲
23	บริษัท ไออาร์พีซี จำกัด (มหาชน)	4.64	IRPC	▲▲▲▲▲	55	บริษัท ไทยออยล์ จำกัด (มหาชน)	69.75	TOP	▲▲▲▲▲
24	ธนาคารกรุงไทย จำกัด (มหาชน)	139.00	KBANK	▲▲▲▲▲	56	บริษัท พลาสติก และทึบเทอไทย จำกัด (มหาชน)	9.20	TPAC	▲▲▲▲
25	บริษัท น้ำตาลขอนแก่น จำกัด (มหาชน)	13.90	KSL	▲▲▲▲▲	57	บริษัท ทีวีไทย จำกัด (มหาชน)	5.95	TRT	▲▲▲▲▲
26	ธนาคารกรุงไทย จำกัด (มหาชน)	16.60	KTB	▲▲▲▲▲	58	บริษัท ไทยสตีลเคเบิล จำกัด (มหาชน)	11.40	TSC	▲▲▲▲▲
27	บริษัท แลนด์แอนด์เฮาส์ จำกัด (มหาชน)	6.25	LH	▲▲▲▲▲	59	บริษัท ทาทา สตีล (ประเทศไทย) จำกัด (มหาชน)	0.89	TSTH	▲▲▲▲▲
28	บริษัท แอล.พี.เอ็น. ดีเวลลอปเม้นท์ จำกัด (มหาชน)	13.60	LPN	▲▲▲▲▲	60	บริษัท ทีวีเซนไทย เอ็นเตอร์เทนเมนต์ จำกัด (มหาชน)	20.70	TTA	▲▲▲▲▲
29	บริษัท เมเจอร์ ซินีเพล็กซ์ กรุ๊ป จำกัด (มหาชน)	15.30	MAJOR	▲▲▲▲▲	61	บริษัท น้าประปาไทย จำกัด (มหาชน)	5.60	TTW	▲▲▲▲▲
30	บริษัท อสมท จำกัด (มหาชน)	29.50	MCOT	▲▲▲▲▲	62	บริษัท น้ามันพืชไทย จำกัด (มหาชน)	19.60	TVO	▲▲▲▲▲
31	บริษัท เอ็ม.ซี.เอส.สตีล จำกัด (มหาชน)	10.20	MCS	▲▲▲▲	63	บริษัท ยูนิมิค เอ็นจิเนียริ่ง จำกัด (มหาชน)	3.06	UEC	▲▲▲▲
32	บริษัท โมเดิร์นฟาร์มกรุ๊ป จำกัด (มหาชน)	6.10	MODERN	▲▲▲▲	64	บริษัท วนชัย กรุ๊ป จำกัด (มหาชน)	4.28	VNG	▲▲▲▲

ที่มา: www.thai-iod.com

หมายเหตุ

Cooperate Governance Report (CGR) เป็นการจัดทำร่วมกันระหว่างสำนักงาน ก.ล.ต. ตลาดหลักทรัพย์แห่งประเทศไทย และ สมาคมส่งเสริมสถาบันกรรมการบริษัทไทย (Thai IOD)

โดยใช้จำนวนตราสัญลักษณ์ของคณะกรรมการบริษัทแห่งชาติแสดงระดับคะแนนในแต่ละกลุ่ม และจะทำการเผยแพร่รายชื่อเฉพาะบริษัทที่ได้คะแนนอยู่ในระดับ "ดี (Good)" ขึ้นไป

ความหมายของจำนวนตราสัญลักษณ์

ดีเลิศ (Excellent) ดีมาก (Very Good) ดี (Good)

Disclaimer

บริษัทหลักทรัพย์ เคจีไอ (ประเทศไทย) จำกัด (มหาชน) ("บริษัท") มิได้ให้การรับรองใดๆ ถึงความถูกต้องและแท้จริงของข้อมูลในเอกสารนี้ ("ข้อมูล") ดังนั้นไม่ว่าจะด้วยเหตุใดก็ตาม บริษัทไม่ขอรับผิดชอบต่อความเสียหายใดๆ หรือผลประโยชน์ใดๆ ทั้งทางตรงและทางอ้อมที่เกิดขึ้นจากการใช้ ข้อมูล และข้อมูลนี้มิได้จัดทำขึ้นเพื่อเป็นการชักชวนหรือชี้แนะให้ซื้อขายหลักทรัพย์ใดๆ ทั้งนี้ข้อมูลถูกจัดทำขึ้นจากแหล่งข้อมูลที่เป็นปัจจุบันและ บริษัทสงวนสิทธิในการแก้ไขข้อความใดๆ ในเอกสารนี้โดยมิต้องบอกกล่าวล่วงหน้า