

รายงานดัชนีตลาดหุ้น

	ปิด	เปลี่ยนแปลง	%
SET index	1126.48	20.07	1.81
SET50	791.85	15.73	2.03
SET P/E		13.37	
SET P/BV		2.07	
SET Div. Yield		3.63%	
DOW	12780.95	-97.33	-0.76
NASDAQ	2915.83	-16.00	-0.55

ดัชนีชี้วัดเศรษฐกิจ/ตลาดหุ้น

	ปิด	%
เงินบาท/ดอลลาร์สหรัฐ	30.85	+0.03
ดอกเบี้ยพันธบัตรสหรัฐ 10 ปี	1.92	-2.0bps
ราคาน้ำมันเบรนท์ (US\$)	120.01	+1.17
ราคาน้ำมัน US WTI (US\$)	101.82	+0.99
ราคาน้ำมันดิบดูไบ (US\$)	117.12	-0.02
ดัชนีค่าระวางเรือ - BDI	731	-0.41
ราคาทองคำสปอต (US\$)	1,727	+0.43

มูลค่าการซื้อขาย 38,018 ล้านบาท

ล้านบาท	ซื้อ	ขาย	สุทธิ
สถาบันในประเทศ	3,202	2,997	205
ต่างประเทศ	9,594	8,543	1,051
รายบุคคล	6,049	5,121	928
บัญชีบริษัทหลักทรัพย์	19,174	21,358	-2,184

มูลค่าการซื้อขายสูงสุด รายอุตสาหกรรม

	ล้านบาท	%	% of total
Banking	8,172	2.2	21.5
Energy	7,087	1.7	18.6
Petro	5,059	4.1	13.3
Ict	3,806	2.4	10.0
Property	3,210	2.3	8.4

มูลค่าการซื้อขายสูงสุด รายหลักทรัพย์

	ปิด (บาท)	%	ล้านบาท
IVL	41	7.2	3,088
PTT	344	1.8	2,589
BBL	169.50	2.4	2,028
KBANK	143.50	3.2	2,026
PTTGC	73	3.2	1,871

หุ้นเข้าขายตามเกณฑ์ Turnover List

ชื่อหุ้น	วันที่เริ่ม	วันที่สิ้นสุด
SPCG	6/2/2012	24/2/2012
ESS001CA	13/2/2012	17/2/2012
MLINK	13/2/2012	2/3/2012

มีช่วงลงบ้าง ภาพรวมไซด์เวย์

KGI ประเมินตลาดหุ้นไทยวันพฤหัสบดี เปิดอ่อนตัวบ้างก่อนซื้อขายในรอบจำกัด ปัจจัยภายนอกยกระดับความไม่แน่นอนขึ้นโดยเฉพาะในฝั่งยุโรป โดยแม้ว่าเมื่อวานนี้ทางการกรีซได้ยอมทำตามเงื่อนไขที่เหลือ 2 ข้อของกลุ่มยุโรปแล้ว ได้แก่การลดรายจ่าย 325 ล้านยูโร และการส่งหนังสือให้คำมั่นพร้อมลายเซ็น ซึ่งเพิ่มโอกาสว่ากรีซจะได้รับเงินช่วยเหลือในการประชุมกลุ่มยุโรปวันที่ 20 ก.พ. (เลื่อนไปจากกำหนดเดิมในวันที่ 15 ก.พ.) แต่ก็มีข่าวออกมาว่าทางการเยอรมันกำลังผลักดันให้มีการเลื่อนการให้เงินช่วยเหลือบางส่วน (หรือทั้งหมด) ออกไปจนกว่ากรีซจะมีการเลือกตั้งในเดือน เม.ย. และเป็นการเพิ่มความไม่แน่นอนต่อตลาด ทั้งนี้ KGI มองว่าข่าวดังกล่าวไม่น่าจะจริง เพราะหากกรีซไม่มีเงินไปไถ่ถอนพันธบัตรในวันที่ 20 มี.ค. น่าจะสร้างความปั่นป่วนอย่างมาก คงต้องติดตามเรื่องนี้ต่อไป

ส่วนฝั่งสหรัฐฯ ตัวเลขดัชนีสำรวจอุตสาหกรรม Empire State Index เดือน ก.พ. สูงกว่าที่ตลาดคาดการณ์ แต่ตลาดหุ้นร่วงจากหุ้น Apple เป็นหลัก หลังจากมีปัญหาในการขาย iPad ในประเทศจีน ส่วนภาพใหญ่ของเศรษฐกิจนั้น รายงานการประชุมเฟดจากเมื่อวันที่ 25 ม.ค. ชี้ว่าคณะกรรมการเฟดยังเสี่ยงแตกต่อการใช้นโยบายกระตุ้นทางการเงินรอบที่ 3 ซึ่งเรื่องนี้ผนวกกับความไม่แน่นอนที่เพิ่มขึ้นเรื่องกรีซดังกล่าวข้างต้น จะส่งผลให้สกุลดอลลาร์ฯ กลับมาแข็งในระยะ 2-3 วันข้างหน้า และกดดันตลาดสินทรัพย์ทางการเงินบ้าง ปัจจัยในประเทศ ศาลรัฐธรรมนูญนัดฟังคำสั่งกรณี พรก. 2 ฉบับ ในวันที่ 22 ก.พ. นี้ ซึ่งผลกระทบต่อตลาดหุ้นน่าจะมีค่อนข้างน้อยมาก

กลยุทธ์: แนะนำถือพอร์ตหุ้นใหญ่เช่นเดิม ลุ้นโค้งสุดท้ายเรื่องกรีซในวันจันทร์หน้า (20 ก.พ.) ในวันนี้น่าจะ TOP* น่าจะมีจิตวิทยาที่ดีหลังจากแนวโน้มธุรกิจเป็นบวกมากขึ้นหลังการประชุมนักวิเคราะห์เมื่อวาน เราปรับเพิ่มราคาเป้าหมายเป็น 85 บาท และเพิ่มคำแนะนำเป็นซื้อ ส่วนหุ้นขนาดกลางยังแนะนำซื้อ AMATA และ STEC เช่นเดิม จากประเด็นของผลประกอบการที่แข็งแกร่ง

ความเห็นข่าวเด่นจากสถาบันวิจัยฯ

■ **กบง.ขึ้น NGV-LPG** คณะกรรมการบริหารนโยบายพลังงาน (กบง.) เห็นชอบให้ปรับขึ้นราคาก๊าซธรรมชาติสำหรับยานยนต์ (NGV) และก๊าซปิโตรเลียมเหลว (LPG) ภาคขนส่งตามแผนเดิม ซึ่งนับเป็นการปรับขึ้นรอบที่สองในปีี้ พร้อมให้เก็บเงินส่งเข้ากองทุนน้ำมันเชื้อเพลิง การปรับขึ้นราคา NGV จะทำให้ราคาขายปลีกเพิ่มเป็น 9.50 บาท/กิโลกรัม จาก 9 บาท/กิโลกรัม การปรับราคา LPG ภาคขนส่ง จะทำให้ราคาขายปลีกเพิ่มเป็น 19.58 บาท/กิโลกรัมจากเดิมที่ 18.83 บาท/กิโลกรัม การปรับขึ้นราคา NGV และ LPG ภาคขนส่ง เป็นไปตามมติคณะกรรมการนโยบายพลังงานแห่งชาติ (กพช.) ก่อนหน้านี้ ที่ให้ปรับขึ้นราคา NGV จะปรับขึ้นทุกเดือน เดือนละ 50 สตางค์/กิโลกรัม และให้ขึ้นราคา LPG ภาคขนส่งทุกเดือน เดือนละ 75 สตางค์/กิโลกรัม นอกจากนี้ยังมีการปรับเพิ่มอัตราเงินส่งเข้ากองทุนน้ำมันฯ เพิ่ม 1 บาท/ลิตร จะส่งผลทำให้ราคาขายปลีกน้ำมันเบนซิน และน้ำมันแก๊สโซฮอล์ เมื่อรวมกับภาษีมูลค่าเพิ่มแล้วจะมีราคาขายปลีกขึ้น 1.07 บาท/ลิตร ส่วนน้ำมันดีเซลนั้น ไม่มีการปรับอัตราเงินส่งเข้ากองทุนน้ำมันฯเพิ่ม โดยให้คงอัตราจัดเก็บไว้ที่ 0.60 บาท/ลิตร ซึ่งจะส่งผลให้ราคาขายปลีกน้ำมันดีเซลคงเดิมไม่มีการเปลี่ยนแปลง (Bisnews) **อ่านต่อหน้า 2**

Disclaimer

บริษัทหลักทรัพย์ เคจีไอ (ประเทศไทย) จำกัด (มหาชน) ("บริษัท") มิได้ให้การรับรองใดๆ ถึงความถูกต้องและแท้จริงของข้อมูลในเอกสารนี้ ("ข้อมูล") ดังนั้นไม่ว่าจะด้วยเหตุใดก็ตาม บริษัทไม่ขอรับผิดชอบต่อความเสียหายในรายได้ หรือผลประโยชน์ใดๆ ทั้งทางตรงและทางอ้อมที่เกิดขึ้นจากการใช้ ข้อมูล และข้อมูลนี้มิได้จัดทำขึ้นเพื่อเป็นการชักชวนหรือชี้แนะให้ซื้อขายหลักทรัพย์ใดๆ ทั้งนี้ข้อมูลถูกจัดทำขึ้นจากแหล่งข้อมูลที่เป็นปัจจุบันและ บริษัทสงวนสิทธิในการแก้ไขข้อความใดๆในเอกสารนี้โดยมิต้องบอกกล่าวล่วงหน้า



เรามองเห็นว่า ราคาพลังงานที่เพิ่มสูงขึ้นจะส่งผลให้อัตราเงินเฟ้อทั่วไปในเดือนกุมภาพันธ์เพิ่มขึ้นอีก 0.2% แต่จะส่งผลกระทบต่อ 0.4% สำหรับเดือนมีนาคม ซึ่งถ้ามีการปรับราคาเพิ่มขึ้นอีกในช่วงกลางเดือนมีนาคมจะส่งผลให้อัตราเงินเฟ้อจะเพิ่มขึ้น 0.5% ถ้าพิจารณาจากอัตราการขยายตัวของอัตราเงินเฟ้อที่อยู่ในระดับปานกลาง จะยังไม่ส่งผลกระทบต่อนโยบายการเงิน และ อัตราเงินเฟ้อจะขยายตัวในอัตราที่ต่ำลงหลังจากเดือนเมษายนเป็นต้นไปเนื่องจากฐานเงินเฟ้อสูงขึ้น เราคาดว่า คณะกรรมการนโยบายการเงินจะคงอัตราดอกเบี้ยนโยบายไว้ที่ 3.00% และจะปรับอัตราดอกเบี้ยลงอีกในการประชุมวันที่ 5 กันยายน เนื่องจากภาวะเศรษฐกิจโลกที่มีแนวโน้มชะลอตัวลง

ในส่วนของผลกระทบต่อกลุ่มพลังงานนั้น เมื่อวานนี้รัฐบาลได้มีการอนุมัติให้การขึ้นราคา NGV / LPG ในเดือนกุมภาพันธ์ซึ่งจะช่วยลดการขาดทุนของกองทุนน้ำมัน ข่าวนี้น่าจะส่งผลกระทบต่อ PTT (PTT.BK/PTT TB)* เพราะเป็นสัญญาณว่าน่าจะมีโอกาสที่จะขึ้นราคาต่อไปในใต้นี้อย่างที่รัฐบาลได้มีการวางแผนไว้ในตอนแรก การลดตัวของราคา NGV จะลดการขาดทุนจากธุรกิจ NGV ของ PTT ในปี 2555 จาก 1.47 หมื่นล้านบาทถ้าไม่มีการลดตัวของราคา เหลือ 0.88 หมื่นล้านบาท ตามการประมาณการของเรา แม้ว่า PTT จะไม่ได้รับประโยชน์โดยทันทีจากการลดตัวของราคา LPG เนื่องจากส่วนที่เพิ่มขึ้นจะโดนส่งผ่านไปยังกองทุนน้ำมัน แต่การเพิ่มขึ้นของราคา LPG น่าจะช่วยลดการซื้ออย่างสิ้นเปลืองเนื่องจากราคาขายในปัจจุบันต่ำกว่าราคาในตลาดโลกค่อนข้างมาก (US\$333 ต่อตัน vs ราคาในตลาดโลก ~US\$1,000 ต่อตัน) ซึ่งจะช่วยลดค่าการสูญเสียโอกาสสำหรับ PTT เรายังคงคำแนะนำ “ซื้อ” ที่ราคาเป้าหมาย 400 บาทต่อหุ้น

Disclaimer

บริษัทหลักทรัพย์ เคจีไอ (ประเทศไทย) จำกัด (มหาชน) (“บริษัท”) มิได้ให้การรับรองใดๆ ถึงความถูกต้องและแท้จริงของข้อมูลในเอกสารนี้ (“ข้อมูล”) ดังนั้นไม่ว่าจะด้วยเหตุใดก็ตาม บริษัทไม่ขอรับผิดชอบต่อความเสียหายในรายได้ หรือผลประโยชน์ใดๆ ทั้งทางตรงและทางอ้อมที่เกิดขึ้นจากการใช้ ข้อมูล และข้อมูลนี้มิได้จัดทำขึ้นเพื่อเป็นการชักชวนหรือชี้แนะให้ซื้อขายหลักทรัพย์ใดๆ ทั้งนี้ข้อมูลถูกจัดทำขึ้นจากแหล่งข้อมูลที่เป็นปัจจุบันและ บริษัทสงวนสิทธิในการแก้ไขข้อความใดๆ ในเอกสารนี้โดยมิต้องบอกกล่าวล่วงหน้า

February 16, 2012

Market strategy

Thailand

📞 อติศักดิ์ คำมูล
☎ 66.2658.8888 ต่อ 8843
✉ Research@kgi.co.th

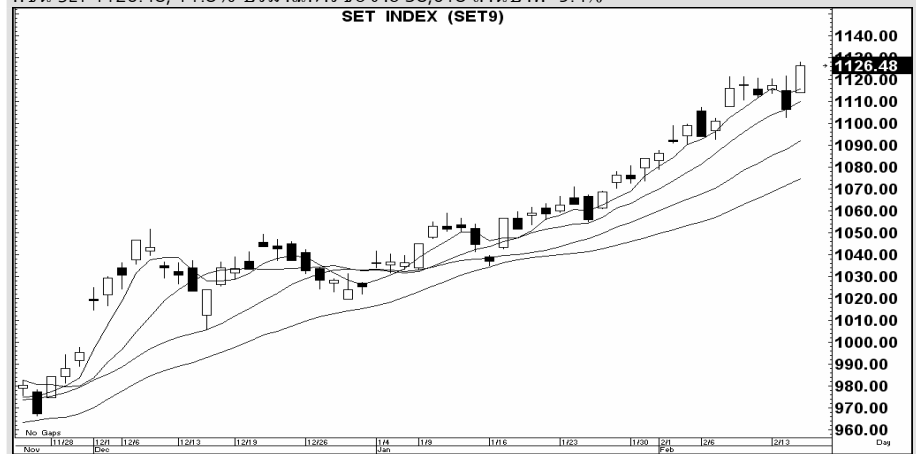
จิตวิทยาตลาดวันนี้: --- 'นัยแนวรับ 1122 จุด

ดัชนี SET วันนี้หากลดลงต่ำกว่ารับทันที 1122 จุด จักลดลงมาทรงตัวในกรอบแนวรับ 1122-1116 จุด แต่หากวันนี้ ดัชนี SET ขึ้นเหนือรับ 1122 จุด ได้ จะรักษากำลังผลักทางขึ้นเพื่อทดสอบแนวต้าน 1149 จุด...

แนวรับวันนี้: 1122/1116/1112 แนวต้านวันนี้: 1133/1140/1149
แนวโน้มดัชนี SET ระยะกลาง: ขาขึ้น เป้าหมายระยะกลาง: 1150/1180

หมายเหตุ: (1) ระยะสั้นคือ 1-5 วันทำการ; (2) ระยะกลาง คือ 14-30 วันทำการ; (3) ระยะยาวคือมากกว่า 30 วันทำการ

ดัชนี SET 1126.48, +1.8% ปริมาณการซื้อขาย 38,018 ล้านบาท -9.4%



ที่มา: บิสนิวส์

ดัชนี SET ต่อกำไรต่อหุ้นประเมินสิ้นปี 2554 (Price per Earnings Ratio - PER) 13.95 เท่า
ดัชนี SET ต่อมูลค่าบัญชีต่อหุ้นประเมินสิ้นปี 2554 (Price per Book Ratio - PBR) 1.85 เท่า

หุ้นแนะนำซื้อและขายทางเทคนิคระยะสั้นไม่เกิน 5 วันทำการ

หุ้น	แนะนำ	ราคา(บาท)	แนวรับ	แนวต้าน	จุดตัดขาดทุน/ความเห็น
		152/55			
BBL*	ซื้อ	169.5	167.5	182	ขายตัดขาดทุนหากปิดต่ำกว่า 163.5
KTB*	ซื้อ	17	16.7	19.2	ขายตัดขาดทุนหากปิดต่ำกว่า 16.1
PTT*	ซื้อ	344	343	360	ขายตัดขาดทุนหากปิดต่ำกว่า 337
THAI*	ซื้อ	26.25	26.25/25.25	29.75	ขายตัดขาดทุนหากปิดต่ำกว่า 24.7
TOP*	ซื้อ	72	71.5	77	ขายตัดขาดทุนหากปิดต่ำกว่า 69

หมายเหตุ: แนวรับแนวต้านคำนวณสำหรับ 1-5 วันเท่านั้น

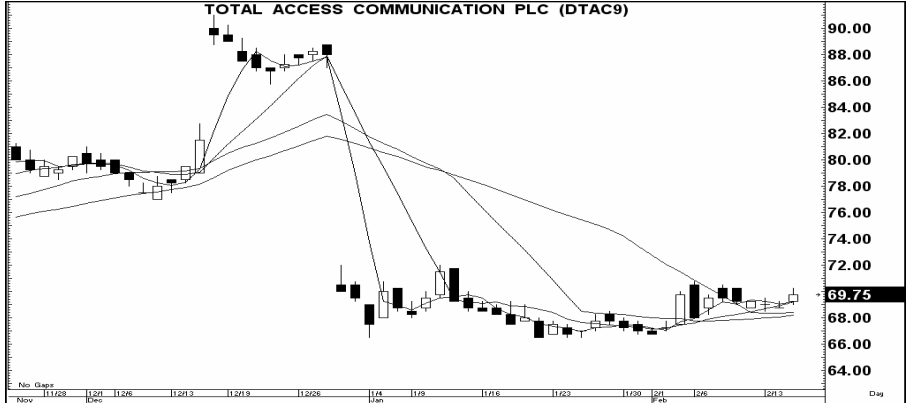
หมายเหตุ: (1) แนวโน้มดัชนี SET เป็นการวิเคราะห์เฉพาะปัจจัยกราฟ (Technical Charting) ราคาต่อกำไร (Price to Earnings Ratio-PER) ราคาต่อมูลค่าบัญชี (Price to Book Ratio-PBR) และจิตวิทยาตลาด (2) หุ้นแนะนำเทคนิคอิงตามหลักการเทคนิค (Charting) เพียงอย่างเดียว ซึ่งใช้เพื่อเก็งกำไรระยะสั้นไม่เกิน 5 วันเท่านั้น ผู้ลงทุนควรได้มีการจำกัดขาดทุน หรือขายทำกำไร โดยมีนัยการลงทุนไม่เกิน 5 วัน

📞 อติศักดิ์ คำมุก
☎ 66.2658.8888 ต่อ 8843
✉ Research@kgi.co.th

แนะนำ 3 หุ้นเด่นทางเทคนิค

กราฟทางเทคนิคหุ้น DTAC* ราคาปิดเมื่อวาน 69.75 บาท

Share price, Bt (RHS)



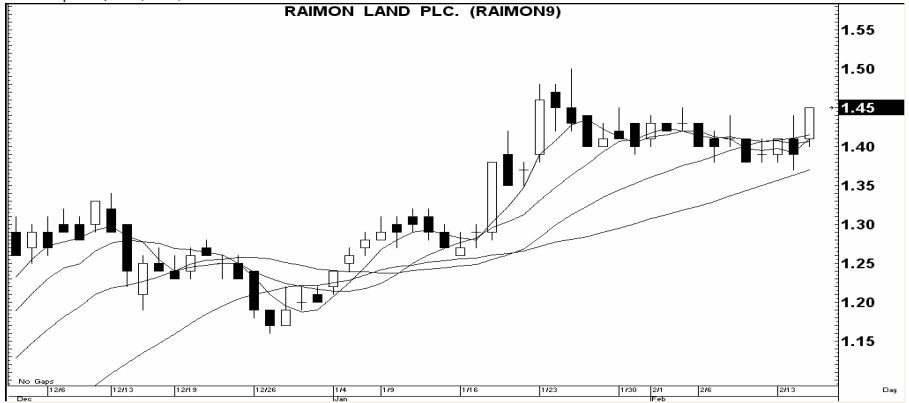
ที่มา: บลิวีส์

DTAC* (69.75 บาท)

สัญญาณ: ขึ้น
เครื่องมือ: ดี
แนะนำ: เก็งกำไรเร็ว
ความเห็น: แรงเหวี่ยง 72.50; ให้
ขายตัดขาดทุนหาก
ราคาต่ำกว่า 69.25

กราฟทางเทคนิคหุ้น RAIMON ราคาปิดเมื่อวาน 1.45 บาท

Share price, Bt (RHS)



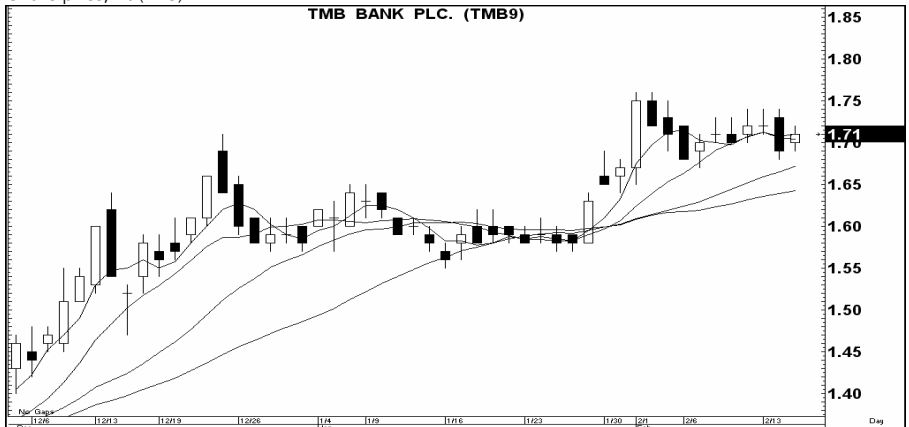
ที่มา: บลิวีส์

RAIMON (1.45 บาท)

สัญญาณ: ขึ้น
เครื่องมือ: ดี
แนะนำ: เก็งกำไรเร็ว
ความเห็น: แรงเหวี่ยง 1.55; ให้
ขายตัดขาดทุนหาก
ราคาต่ำกว่า 1.42

กราฟทางเทคนิคหุ้น TMB* ราคาปิดเมื่อวาน 1.71 บาท

Share price, Bt (RHS)



ที่มา: บลิวีส์

TMB* (1.71 บาท)

สัญญาณ: ขึ้น
เครื่องมือ: ดี
แนะนำ: เก็งกำไรเร็ว
ความเห็น: แรงเหวี่ยง 1.79; ให้
ขายตัดขาดทุนหาก
ราคาต่ำกว่า 1.70

หมายเหตุ: หุ้นเด่นที่แนะนำนี้เป็นการคำนวณทางกราฟ (Charting) ที่แสดงกำลัง (Strength) และแรงเหวี่ยง (Momentum) ใน 1 วันหรืออย่างมากไม่เกิน 2 วัน จึงเหมาะสำหรับผู้เก็งกำไร 1-2 วันเท่านั้น ผู้เก็งกำไรพึงต้องจำกัดผลขาดทุน สำหรับผู้เก็งกำไรระยะสั้น 5 วันให้ดูรายชื่อหุ้นเทคนิคในหน้าหนึ่ง

Disclaimer

บริษัทหลักทรัพย์ เคจีโอ (ประเทศไทย) จำกัด (มหาชน) ("บริษัท") มิได้ให้การรับรองใดๆ ถึงความถูกต้องและแท้จริงของข้อมูลในเอกสารนี้ ("ข้อมูล") ดังนั้นไม่ว่าจะด้วยเหตุใดก็ตาม บริษัทไม่ขอรับผิดชอบต่อความเสียหายในรายได้ หรือผลประโยชน์ใดๆ ทั้งทางตรงและทางอ้อมที่เกิดขึ้นจากการใช้ ข้อมูล และข้อมูลนี้มิได้จัดทำขึ้นเพื่อเป็นการชักชวนหรือชี้แนะให้ซื้อขายหลักทรัพย์ใดๆ ทั้งนี้ข้อมูลถูกจัดขึ้นจากแหล่งข้อมูลที่เป็นปัจจุบันและ บริษัทสงวนสิทธิ์ในการแก้ไขข้อความใดๆในเอกสารนี้โดยมิต้องบอกกล่าวล่วงหน้า

รายงานเอ็นวีดีอาร์ (NVDR) ประจำวัน
มูลค่าเพิ่มขึ้นสูงสุด 20 อันดับ

ชื่อบริษัท	ราคา (บาท)	จำนวนหุ้นที่ถือ (ล้านบาท)		เอ็นวีดีอาร์เปลี่ยนแปลง		
		14 ก.พ. 55	15 ก.พ. 55	(พันหุ้น)	มูลค่า (ล้านบาท)	(%)
KBANK	143.50	2,406.26	2,411.05	4,786.2	682.32	0.2
BBL	169.50	1,909.45	1,912.32	2,876.4	486.31	0.2
DTAC	69.75	2,369.28	2,372.26	2,973.7	206.95	0.1
ADVANC	152.50	2,973.61	2,974.67	1,054.5	159.34	0.0
BAY	24.90	6,082.49	6,086.51	4,022.3	99.45	0.1
BANPU	628.00	271.83	271.98	149.6	94.69	0.1
CPF	36.50	7,519.35	7,521.32	1,962.8	71.67	0.0
THAI	26.25	2,183.31	2,185.92	2,603.9	68.10	0.1
TISCO	37.25	729.07	730.82	1,756.4	64.72	0.2
KTB	17.00	11,191.56	11,194.10	2,541.5	43.11	0.0
AP	5.35	2,833.20	2,840.65	7,448.4	39.66	0.3
TTCL	14.10	482.70	485.07	2,363.5	33.43	0.5
ITD	3.74	4,196.61	4,204.88	8,269.0	30.88	0.2
IRPC	4.72	20,442.63	20,449.14	6,513.4	30.80	0.0
BIGC	120.00	801.46	801.65	195.6	23.48	0.0
STA	21.10	1,280.07	1,281.15	1,088.0	23.04	0.1
BECL	19.40	770.04	771.18	1,146.9	22.18	0.1
BGH	72.75	1,545.57	1,545.82	247.8	17.95	0.0
KTC	16.90	258.23	259.16	932.0	16.03	0.4
LPN	13.90	1,475.49	1,476.50	1,012.5	14.17	0.1

ที่มา: ตลาดหลักทรัพย์ฯ และ เคจีไอ (ประเทศไทย)

หมายเหตุ: ข้อมูลผลของการระดมอาจ มีการเปลี่ยนแปลงได้ภายหลังการปรับปรุงโดยตลาดหลักทรัพย์ฯ

มูลค่าลดลงสูงสุด 20 อันดับ

ชื่อบริษัท	ราคา (บาท)	จำนวนหุ้นที่ถือ (ล้านบาท)		เอ็นวีดีอาร์เปลี่ยนแปลง		
		14 ก.พ. 55	15 ก.พ. 55	(พันหุ้น)	มูลค่า (ล้านบาท)	(%)
LH	6.50	10,023.94	9,996.75	(27,187.7)	(174.72)	(0.3)
SCB	132.00	3,397.12	3,396.63	(485.1)	(63.93)	(0.0)
PTTEP	176.50	3,320.14	3,319.90	(239.2)	(42.06)	(0.0)
AOT	53.75	1,428.50	1,427.72	(774.5)	(41.09)	(0.1)
TUF	71.00	956.29	955.77	(523.9)	(36.85)	(0.1)
PTT	344.00	2,857.56	2,857.46	(99.0)	(33.78)	(0.0)
SCC	351.00	1,200.42	1,200.33	(91.5)	(32.25)	(0.0)
INTUCH	50.00	3,209.98	3,209.43	(553.0)	(27.99)	(0.0)
SIRI	1.89	7,098.93	7,089.14	(9,798.9)	(18.50)	(0.1)
BH	46.25	727.79	727.46	(327.9)	(15.09)	(0.0)
PF	0.83	4,695.68	4,679.23	(16,452.3)	(13.68)	(0.4)
ROBINS	42.75	1,110.69	1,110.38	(319.4)	(13.66)	(0.0)
TICON	12.60	780.77	779.72	(1,047.5)	(13.21)	(0.1)
HEMRAJ	2.66	9,745.12	9,741.51	(3,605.0)	(9.71)	(0.0)
MAJOR	15.50	882.43	881.80	(628.0)	(9.65)	(0.1)
TTW	5.70	3,986.59	3,985.01	(1,581.3)	(8.99)	(0.0)
TCAP	27.25	1,333.00	1,332.68	(318.0)	(8.69)	(0.0)
PTTGC	73.00	4,508.04	4,507.97	(76.4)	(5.30)	(0.0)
GL	24.90	68.52	68.31	(208.2)	(5.21)	(0.3)
KH	6.90	1,993.62	1,992.87	(749.6)	(5.17)	(0.0)

รายงานหุ้นที่ถูกสั่งห้ามจำหน่าย (Silent Period) (เรียงตามวันที่สิ้นสุด)

ชื่อบริษัท	ระยะเวลาห้ามจำหน่าย		จำนวนหุ้น (ล้านบาท)	ร้อยละของ	ทุนชำระแล้ว (ล้านบาท)	จำนวนหุ้นห้ามจำหน่ายเฉลี่ย (ล้านบาท)				วันแรกในแต่ละช่วงที่สามารถจำหน่ายหุ้นได้				จำนวนหุ้นที่พ้นการห้ามจำหน่ายแต่ละช่วง (ล้านบาท)			
	วันเริ่มต้น	วันสิ้นสุด				6M	12M	18M	24M	6M	12M	18M	24M	6M	12M	18M	24M
VTE	9 มี.ค. 54	8 มี.ค. 55	44.00	55.00	80.00	44.00	33.00	Free	Free	8 ก.ย. 54	8 มี.ค. 55	8 ก.ย. 55	8 มี.ค. 56	11.00	33.00	-	-
LHBANK	10 พ.ค. 54	9 พ.ค. 55	6,254.12	54.52	11,472.10	6,254.12	4,690.59	Free	Free	9 พ.ย. 54	9 พ.ค. 55	9 พ.ย. 55	9 พ.ค. 56	1,563.53	4,690.59	-	-
UIC	3 มิ.ย. 54	2 มิ.ย. 55	71.50	55.00	130.00	71.50	53.63	Free	Free	2 ธ.ค. 54	2 มิ.ย. 55	2 ธ.ค. 55	2 มิ.ย. 56	17.88	53.63	-	-
COLOR	14 มิ.ย. 54	13 มิ.ย. 55	79.89	55.00	145.25	79.89	59.92	Free	Free	13 ธ.ค. 54	13 มิ.ย. 55	13 ธ.ค. 55	13 มิ.ย. 56	19.97	59.92	-	-
QTC	28 ก.ค. 54	27 ก.ค. 55	110.00	55.00	200.00	110.00	82.50	Free	Free	27 ม.ค. 55	27 ก.ค. 55	27 ม.ค. 56	27 ก.ค. 56	27.50	82.50	-	-
APCS	29 ก.ย. 54	28 ก.ย. 55	165.00	55.00	300.00	165.00	123.75	Free	Free	28 มี.ค. 55	28 ก.ย. 55	28 มี.ค. 56	28 ก.ย. 56	41.25	123.75	-	-
APCO	4 พ.ย. 54	3 พ.ย. 55	110.00	55.00	200.00	110.00	82.50	Free	Free	3 พ.ค. 55	3 พ.ย. 55	3 พ.ค. 56	3 พ.ย. 56	27.50	82.50	-	-
KBS	27 พ.ค. 54	26 พ.ย. 55	275.00	55.00	500.00	275.00	206.25	Free	Free	26 พ.ย. 54	26 พ.ค. 55	26 พ.ย. 55	26 พ.ค. 56	68.75	206.25	-	-
HYDRO	15 ธ.ค. 54	14 ธ.ค. 55	71.50	55.00	130.00	71.50	53.63	Free	Free	14 มิ.ย. 55	14 ธ.ค. 55	14 มิ.ย. 56	14 ธ.ค. 56	17.88	53.63	-	-
CHOW	21 ธ.ค. 54	20 ธ.ค. 55	440.00	55.00	800.00	440.00	330.00	Free	Free	20 มิ.ย. 55	20 ธ.ค. 55	20 มิ.ย. 56	20 ธ.ค. 56	110.00	330.00	-	-

ที่มา: ตลาดหลักทรัพย์ฯ และ เคจีไอ (ประเทศไทย)

หมายเหตุ: BMCL มีหุ้นที่ถูกสั่งห้ามจำหน่ายเฉลี่ยในช่วง 30M =3,107.0 ล้านบาท, 36M=1,553.5 ล้านบาท และหลังจาก 36M=Free

Disclaimer

บริษัทหลักทรัพย์ เคจีไอ (ประเทศไทย) จำกัด (มหาชน) ("บริษัท") มิได้ให้การรับรองใดๆ ถึงความถูกต้องและแท้จริงของข้อมูลในเอกสารนี้ ("ข้อมูล") ดังนั้นไม่ว่าจะด้วยเหตุใดก็ตาม บริษัทไม่ขอรับผิดชอบต่อความเสียหายในรายได้ หรือผลประโยชน์ใดๆ ทั้งทางตรงและทางอ้อมที่เกิดขึ้นจากการใช้ ข้อมูล และข้อมูลนี้มิได้จัดทำขึ้นเพื่อเป็นการชักชวนหรือขี้นาให้ซื้อขายหลักทรัพย์ใดๆ ทั้งนี้ข้อมูลถูกจัดขึ้นจากแหล่งข้อมูลที่เป็นปัจจุบันและ บริษัทสงวนสิทธิ์ในการแก้ไขข้อความใดๆในเอกสารนี้โดยมิต้องบอกกล่าวล่วงหน้า

รายงานการเปลี่ยนแปลงการถือครองหลักทรัพย์ของผู้บริหาร (Change of Management Holdings)

ชื่อบริษัท	ชื่อผู้บริหาร	ความสัมพันธ์*	ประเภท	จำนวน (หุ้น)				ราคา (บาท)
				ซื้อ	ขาย	รับโอน	โอนออก	
BAFS	นาวี เลิศพาณิชย์กุล	คู่สมรส	หุ้นสามัญ	35,000				12.94
BGH	ปราเสริฐ ปราสาททองโฮง	ผู้จัดทำ	หุ้นสามัญ	694,100				71.14
MCS	สุทธิพงษ์ เวศย์วุฒม์	ผู้จัดทำ	หุ้นสามัญ		242,000			10.55
	สุทธิพงษ์ เวศย์วุฒม์	ผู้จัดทำ	หุ้นสามัญ		90,000			10.50
SIRI	เมธา อังวัฒนพานิช	ผู้จัดทำ	หุ้นสามัญ		1,200,000			1.90
	อนงค์ลักษณ์ รัฐประเสริฐ	ผู้จัดทำ	หุ้นสามัญ		150,000			1.85
	สุพล สมบัติวิชาธร	ผู้จัดทำ	หุ้นสามัญ		100,000			1.93
TRC	เชวง ธีศรีกิตต์	ผู้จัดทำ	หุ้นสามัญ		100,000			3.61
TRUBB	กิตติ เจริญพรพานิชกุล	ผู้จัดทำ	หุ้นสามัญ	200,000				4.84
UTP	วิฑูรณะ ชินเศรษฐ์วงศ์	ผู้จัดทำ	หุ้นสามัญ	5,000				5.65
		สัมพันธ์ *	หลักทรัพย์					

ที่มา: เว็บไซต์ ก.ล.ต.

หมายเหตุ: * กรณีที่บริษัทมีผู้บริหารเป็นคู่สมรสกัน ถ้ามีการซื้อขายหลักทรัพย์ คู่สมรสทั้ง 2 คน จะมีหน้าที่ต้องรายงาน ซึ่งจะทำให้เกิดการแสดงรายการซ้ำซ้อนกัน เช่น นาย A และนาง B เป็นคู่สมรสกันและเป็นผู้บริหารของ บมจ. AB ทั้งคู่ ถ้านาย A ซื้อหุ้น AB 1 รายการ การแสดงข้อมูลจะเป็น 2 รายการดังนี้ รายการที่ 1 นาย A ผู้จัดทำ ซื้อหุ้น รายการที่ 2 นาง B คู่สมรส ซื้อหุ้น จึงขอให้ใช้ข้อมูลด้วยความระมัดระวัง

Disclaimer

บริษัทหลักทรัพย์ เคจีไอ (ประเทศไทย) จำกัด (มหาชน) (“บริษัท”) มิได้ให้การรับรองใดๆ ถึงความถูกต้องและแท้จริงของข้อมูลในเอกสารนี้ (“ข้อมูล”) ดังนั้นไม่ว่าจะด้วยเหตุใดก็ตาม บริษัทไม่ขอรับผิดชอบต่อความเสียหายในรายได้ หรือผลประโยชน์ใดๆ ทั้งทางตรงและทางอ้อมที่เกิดขึ้นจากการใช้ ข้อมูล และข้อมูลนี้มิได้จัดทำขึ้นเพื่อการชักชวนหรือชี้แนะให้ซื้อขายหลักทรัพย์ใดๆ ทั้งนี้ข้อมูลถูกจัดทำขึ้นจากแหล่งข้อมูลที่เป็นปัจจุบันและ บริษัทสงวนสิทธิ์ในการแก้ไขข้อความใดๆในเอกสารนี้โดยมิต้องบอกกล่าวล่วงหน้า

ปฏิทินหุ้น

จันทร์	อังคาร	พุธ	พฤหัสบดี	ศุกร์
13 ก.พ. 55	14 ก.พ. 55	15 ก.พ. 55	16 ก.พ. 55	17 ก.พ. 55
PITTEP XD @ 2.79 บาท จ่าย 9 เม.ย. 55 THRE XR 0.75:1 @ 3 บาท BAY08CB ขึ้น SP เพื่อใช้สิทธิ์ครั้งสุดท้าย BAY08PA ขึ้น SP เพื่อใช้สิทธิ์ครั้งสุดท้าย ตั้งแต่ 13 - 16 ก.พ. 55 BAY08PB เข้าเทรด SET วันแรก TMB13CC เข้าเทรด SET วันแรก TMB13PA เข้าเทรด SET วันแรก เพิ่มทุน CIG เข้าเทรด 296,246 หุ้น	BANP06CB ขึ้น SP เพื่อใช้สิทธิ์ครั้งสุดท้าย BANP06PB ขึ้น SP เพื่อใช้สิทธิ์ครั้งสุดท้าย SCB06CB ขึ้น SP เพื่อใช้สิทธิ์ครั้งสุดท้าย SCB06PB ขึ้น SP เพื่อใช้สิทธิ์ครั้งสุดท้าย TUF06CB ขึ้น SP เพื่อใช้สิทธิ์ครั้งสุดท้าย ตั้งแต่ 14 - 17 ก.พ. 55 เพิ่มทุน LL เข้าเทรด 780,000,000 หุ้น เพิ่มทุน SF เข้าเทรด 593,000 หุ้น เพิ่มทุน WORK เข้าเทรด 200,000 หุ้น BJC13CA เข้าเทรด SET วันแรก DCC13CA เข้าเทรด SET วันแรก THAI13PA เข้าเทรด SET วันแรก	เพิ่มทุน MINT เข้าเทรด 753,700 หุ้น เพิ่มทุน SOLAR เข้าเทรด 11,829,134 หุ้น AOT13PA เข้าเทรด SET วันแรก BGH13PA เข้าเทรด SET วันแรก ROBI13CA เข้าเทรด SET วันแรก	WHAPF XD @ 0.1802 บาท จ่าย 5 มี.ค. 55 SPF XD @ 0.25 บาท จ่าย 8 มี.ค. 55 PSL XD @ 0.15 บาท จ่าย 5 เม.ย. 55 HMPR13PA เข้าเทรด SET วันแรก SPAL13CA เข้าเทรด SET วันแรก TRUE13PA เข้าเทรด SET วันแรก เพิ่มทุน CWT เข้าเทรด 18,416,512 หุ้น เพิ่มทุน L&E เข้าเทรด 5,265,645 หุ้น เพิ่มทุน TAPAC เข้าเทรด 660,000 หุ้น	MNIT XD @ 0.16 บาท MNIT2 XD @ 0.185 บาท MNRF XD @ 0.195 บาท M-STOR XD @ 0.213 บาท จ่าย 8 มี.ค. 55 PS13PA เข้าเทรด SET วันแรก TCAP13CD เข้าเทรด SET วันแรก เพิ่มทุน SMM เข้าเทรด 50,003 หุ้น
20 ก.พ. 55	21 ก.พ. 55	22 ก.พ. 55	23 ก.พ. 55	24 ก.พ. 55
ADVA01CA ขึ้น SP เพื่อใช้สิทธิ์ครั้งสุดท้าย ADVA01PA ขึ้น SP เพื่อใช้สิทธิ์ครั้งสุดท้าย AOT01CA ขึ้น SP เพื่อใช้สิทธิ์ครั้งสุดท้าย AOT01PA ขึ้น SP เพื่อใช้สิทธิ์ครั้งสุดท้าย ESSO01CA ขึ้น SP เพื่อใช้สิทธิ์ครั้งสุดท้าย ESSO01PA ขึ้น SP เพื่อใช้สิทธิ์ครั้งสุดท้าย IRPC01CA ขึ้น SP เพื่อใช้สิทธิ์ครั้งสุดท้าย KBAN01CA ขึ้น SP เพื่อใช้สิทธิ์ครั้งสุดท้าย KBAN01PA ขึ้น SP เพื่อใช้สิทธิ์ครั้งสุดท้าย KTB01CB ขึ้น SP เพื่อใช้สิทธิ์ครั้งสุดท้าย PTTE01CB ขึ้น SP เพื่อใช้สิทธิ์ครั้งสุดท้าย PTTE01PB ขึ้น SP เพื่อใช้สิทธิ์ครั้งสุดท้าย SCB01CA ขึ้น SP เพื่อใช้สิทธิ์ครั้งสุดท้าย ตั้งแต่ 20 - 23 ก.พ. 55 POPF XD @ 0.2413 บาท จ่าย 12 มี.ค. 55 QHPF XD @ 0.1863 บาท จ่าย 14 มี.ค. 55	URBPNF XD @ 0.1099 บาท จ่าย 9 มี.ค. 55 CPNRF XD @ 0.25 บาท จ่าย 13 มี.ค. 55	MBKET XD @ 0.82 บาท จ่าย 12 เม.ย. 55	CTARAF XD @ 0.4106 บาท GOLDPF XD @ 0.4053 บาท MJLF XD @ 0.24 บาท จ่าย 9 มี.ค. 55 TOP XD @ 2.0 บาท จ่าย 30 เม.ย. 55 PL XD @ 0.35 บาท จ่าย 11 พ.ค. 55	ESSO03CA ขึ้น SP เพื่อใช้สิทธิ์ครั้งสุดท้าย ตั้งแต่ 24 - 29 ก.พ. 55 GL XD @ 0.64 บาท จ่าย 9 มี.ค. 55 QHOP XD @ 0.20 บาท จ่าย 12 มี.ค. 55 FUTUREPF XD @ 0.16 บาท จ่าย 14 มี.ค. 55 BKKCP XD @ 0.175 บาท DTCPF XD @ 0.445 บาท MIPF XD @ 0.46 บาท PFFUND XD @ 0.337 บาท TCIF XD @ 0.225 บาท TNPF XD @ 0.189 บาท TRIF XD @ 0.33 บาท TTLPF XD @ 0.35 บาท จ่าย 15 มี.ค. 55 MPIC XD @ 0.05 บาท จ่าย 17 มี.ค. 55
27 ก.พ. 55	28 ก.พ. 55	29 ก.พ. 55	1 มี.ค. 55	2 มี.ค. 55
MSPF XD @ 0.3375 บาท จ่าย 9 มี.ค. 55 SSTPF XD @ 0.4399 บาท จ่าย 12 มี.ค. 55 MONTRI XD @ 0.35 บาท จ่าย 13 มี.ค. 55 DELTA XD @ 1.2 บาท จ่าย 10 เม.ย. 55 RATCH XD @ 1.15 บาท จ่าย 11 เม.ย. 55 BCP XD @ 1.0 บาท จ่าย 19 เม.ย. 55 IRPC XD @ 0.04 บาท จ่าย 4 พ.ค. 55 SPCG XW 2:1 @ ฟรี				
5 มี.ค. 55	6 มี.ค. 55	7 มี.ค. 55	8 มี.ค. 55	9 มี.ค. 55
KSL XD @ 0.50 บาท จ่าย 28 มี.ค. 55	SORKON XR 1:2 @ 10 บาท	วันมาฆบูชา	WR XR 1:1 @ 1.10 บาท	SCSMG XR 1:1.45229 @ 5 บาท
12 มี.ค. 55	13 มี.ค. 55	14 มี.ค. 55	15 มี.ค. 55	16 มี.ค. 55
		SNC XD @ 0.60 บาท จ่าย 27 เม.ย. 55		
19 มี.ค. 55	20 มี.ค. 55	21 มี.ค. 55	22 มี.ค. 55	23 มี.ค. 55
RASA XD @ 0.02777 บาท RASA XD @ 4:1 หุ้น จ่าย 9 พ.ค. 55				TCC XW 10:1 @ ฟรี
26 มี.ค. 55	27 มี.ค. 55	28 มี.ค. 55	29 มี.ค. 55	30 มี.ค. 55
		TCP XD @ 0.60 บาท จ่าย 12 เม.ย. 55 TBSP XD @ 6.0 บาท จ่าย 19 เม.ย. 55	Q-CON XD @ 0.08 บาท จ่าย 20 เม.ย. 55	TGCI XD @ 0.1 บาท จ่าย 20 เม.ย. 55

Disclaimer

บริษัทหลักทรัพย์ เคจีไอ (ประเทศไทย) จำกัด (มหาชน) (“บริษัท”) มิได้ให้การรับรองใดๆ ถึงความถูกต้องและแท้จริงของข้อมูลในเอกสารนี้ (“ข้อมูล”) ดังนั้นไม่ว่าจะด้วยเหตุใดก็ตาม บริษัทไม่ขอรับผิดชอบต่อความเสียหายในรายได้ หรือผลประโยชน์ใดๆ ทั้งทางตรงและทางอ้อมที่เกิดขึ้นจากการใช้ ข้อมูล และข้อมูลนี้มิได้จัดทำขึ้นเพื่อเป็นการชักชวนหรือชี้แนะให้ซื้อขายหลักทรัพย์ใดๆ ทั้งนี้ข้อมูลถูกจัดทำขึ้นจากแหล่งข้อมูลที่เป็นปัจจุบันและ บริษัทสงวนสิทธิ์ในการแก้ไขข้อความใดๆ ในเอกสารนี้โดยมิต้องบอกกล่าวล่วงหน้า

ปฏิทินหุ้น (ต่อ)

จันทร์	อังคาร	พุธ	พฤหัสบดี	ศุกร์
2 เม.ย. 55	3 เม.ย. 55	4 เม.ย. 55	5 เม.ย. 55	6 เม.ย. 55
ADVANC @ 4.26 บาท จ่าย 23 เม.ย. 55 DCC @ 0.62 บาท จ่าย 4 พ.ค. 55	BIGC01CA ขึ้น SP เพื่อใช้สิทธิครั้งสุดท้าย BLA01CA ขึ้น SP เพื่อใช้สิทธิครั้งสุดท้าย TCAP01CA ขึ้น SP เพื่อใช้สิทธิครั้งสุดท้าย ตั้งแต่ 3 - 10 เม.ย. 55 CSL XD @ 0.27 บาท จ่าย 24 เม.ย. 55		INTUCH XD @ 1.58 บาท SCC XD @ 7 บาท จ่าย 26 เม.ย. 55 DTAC XD @ 1.38 บาท จ่าย 27 เม.ย. 55	วันพระบาทสมเด็จพระพุทธยอดฟ้าจุฬาโลก มหาราชและวันที่ระลึกมหาจักรีบรมราชวงศ์
9 เม.ย. 55	10 เม.ย. 55	11 เม.ย. 55	12 เม.ย. 55	13 เม.ย. 55
				วันสงกรานต์
16 เม.ย. 55	17 เม.ย. 55	18 เม.ย. 55	19 เม.ย. 55	20 เม.ย. 55
หยุดชดเชยวันสงกรานต์				
23 เม.ย. 55	24 เม.ย. 55	25 เม.ย. 55	26 เม.ย. 55	27 เม.ย. 55
30 เม.ย. 55	1 พ.ค. 55	2 พ.ค. 55	3 พ.ค. 55	4 พ.ค. 55
CPR XD @ 0.076 บาท จ่าย 25 พ.ค. 55	วันแรงงานแห่งชาติ	NINE XD @ 0.15 บาท จ่าย 22 พ.ค. 55 SCCC XD @ 6 บาท จ่าย 23 พ.ค. 55 OHTL XD @ 3 บาท จ่าย 25 พ.ค. 55	TMI XD @ 5:1 หุ้น จ่าย 18 พ.ค. 55	TWFP XD @ 7.0 บาท จ่าย 25 พ.ค. 55

ที่มา : ตลาดหลักทรัพย์ฯ

ประจำวันที่ 16 ก.พ. 55

หมายเหตุ :

IPO : หุ้นเข้าใหม่

XD : ผู้ซื้อหลักทรัพย์ไม่ได้สิทธิรับเงินปันผล

XE : วันปิดสมุดทะเบียนผู้ถือใบสำคัญแสดงสิทธิ เพื่อการใช้สิทธิแปลงสภาพก่อนกำหนด

XR : ผู้ซื้อหลักทรัพย์ไม่ได้สิทธิจองซื้อหุ้นออกใหม่

XT : ผู้ซื้อหลักทรัพย์ไม่ได้สิทธิรับใบสำคัญแสดงสิทธิในการซื้อหุ้นเพิ่มทุนที่โอนสิทธิได้

XW : ผู้ซื้อหลักทรัพย์ไม่ได้สิทธิรับใบสำคัญแสดงสิทธิที่จะซื้อหลักทรัพย์

Disclaimer

บริษัทหลักทรัพย์ เคจีไอ (ประเทศไทย) จำกัด (มหาชน) (“บริษัท”) มิได้ให้การรับรองใดๆ ถึงความถูกต้องและแท้จริงของข้อมูลในเอกสารนี้ (“ข้อมูล”) ดังนั้นไม่ว่าจะด้วยเหตุใดก็ตาม บริษัทไม่ขอรับผิดชอบต่อความเสียหายในรายได้ หรือผลประโยชน์ใดๆ ทั้งทางตรงและทางอ้อมที่เกิดขึ้นจากการใช้ ข้อมูล และข้อมูลนี้มิได้จัดทำขึ้นเพื่อเป็นการชักชวนหรือชี้แนะให้ซื้อขายหลักทรัพย์ใดๆ ทั้งนี้ข้อมูลถูกจัดทำขึ้นจากแหล่งข้อมูลที่เป็นปัจจุบันและ บริษัทสงวนสิทธิ์ในการแก้ไขข้อความใดๆในเอกสารนี้โดยมิต้องบอกกล่าวล่วงหน้า

รายงานผลสำรวจการกำกับดูแลกิจการบริษัทจดทะเบียน (CG Report)

ลำดับ	ชื่อบริษัท	ราคาปิด (บาท)	ชื่อย่อ	จำนวนตราสัญลักษณ์	ลำดับ	ชื่อบริษัท	ราคาปิด (บาท)	ชื่อย่อ	จำนวนตราสัญลักษณ์
1	บริษัท แอควาเน็ท อินโฟเควสตี จำกัด (มหาชน)	152.50	ADVANC	▲▲▲▲▲	33	บริษัท พญาชา เวิลด์เทรด จำกัด (มหาชน)	14.70	PS	▲▲▲▲▲
2	บริษัท เอเชีย กรีน เอนเนจี้ จำกัด (มหาชน)	6.00	AGE	▲▲▲▲	34	บริษัท พรเซ็ส ซิปป์ จำกัด (มหาชน)	16.30	PSL	▲▲▲▲▲
3	บริษัท อามโก้ เทคโนโลยี จำกัด (มหาชน)	12.00	AH	▲▲▲▲	35	บริษัท ปตท. จำกัด (มหาชน)	344.00	PTT	▲▲▲▲▲
4	บริษัท อมตะ คอร์ปอเรชั่น จำกัด (มหาชน)	16.80	AMATA	▲▲▲▲	36	บริษัท ปตท.สำรวจและผลิตปิโตรเลียม จำกัด (มหาชน)	176.50	PTTEP	▲▲▲▲▲
5	บริษัท ท่าอากาศยานไทย จำกัด (มหาชน)	53.75	AOT	▲▲▲▲▲	37	บริษัท พีทีที โกลบอล เคมิคอล จำกัด (มหาชน)	73.00	PTTGC	▲▲▲▲▲
6	บริษัท เอเชียโทรคอมเพอริตี้ ดีเวลลอปเม้นท์ จำกัด (มหาชน)	5.35	AP	▲▲▲▲▲	38	บริษัท ควอลิตี้เควส จำกัด (มหาชน)	1.66	QH	▲▲▲▲▲
7	บริษัท บ้านปู จำกัด (มหาชน)	628.00	BANPU	▲▲▲▲▲	39	บริษัท อาร์ ซี แอ๊ด จำกัด (มหาชน)	7.05	RCL	▲▲▲▲
8	ธนาคารกรุงศรีอยุธยา จำกัด (มหาชน)	24.90	BAY	▲▲▲▲▲	40	บริษัท ห้างสรรพสินค้าโรบินสัน จำกัด (มหาชน)	42.75	ROBINS	▲▲▲▲▲
9	ธนาคารกรุงไทย จำกัด (มหาชน)	169.50	BBL	▲▲▲▲▲	41	บริษัท สวนอุตสาหกรรมโรจนะ จำกัด (มหาชน)	6.55	ROJNA	▲▲▲▲
10	บริษัท บงจากปิโตรเลียม จำกัด (มหาชน)	21.80	BCP	▲▲▲▲▲	42	บริษัท สาธุอุตสาหกรรม จำกัด (มหาชน)	3.60	SALEE	▲▲▲▲
11	บริษัท บีอีซี เวิลด์ จำกัด (มหาชน)	42.25	BEC	▲▲▲▲▲	43	บริษัท สมบูรณ์ แอ็คควาสิ เทคโนโลยี จำกัด (มหาชน)	25.25	SAT	▲▲▲▲▲
12	บริษัท ทางด่วนกรุงเทพ จำกัด (มหาชน)	19.40	BECL	▲▲▲▲▲	44	ธนาคารไทยพาณิชย์ จำกัด (มหาชน)	132.00	SCB	▲▲▲▲▲
13	บริษัท กรุงเทพดุสิตเวชการ จำกัด (มหาชน)	72.75	BGH	▲▲▲▲	45	บริษัท ปูนซิเมนต์ไทย จำกัด (มหาชน)	351.00	SCC	▲▲▲▲▲
14	บริษัท บีทีเอส กรุ๊ป โฮลดิ้งส์ จำกัด (มหาชน)	0.74	BTS	▲▲▲▲▲	46	บริษัท แอสสิริ จำกัด (มหาชน)	1.89	SIRI	▲▲▲▲▲
15	บริษัท ขนส่ง จำกัด (มหาชน)	7.45	CK	▲▲▲▲▲	47	บริษัท สุภาลัย จำกัด (มหาชน)	14.10	SPALI	▲▲▲▲
16	บริษัท เซ็นทรัลพัฒนา จำกัด (มหาชน)	43.00	CPN	▲▲▲▲▲	48	บริษัท ไทยแลนด์เน็ทเวิลด์ จำกัด (มหาชน)	153.50	STANLY	▲▲▲▲▲
17	บริษัท ไดมอนด์เซรามิค จำกัด (มหาชน)	59.50	DCC	▲▲▲▲	49	บริษัท ซีโน-ไทย เอ็นจิเนียริ่งแอนด์คอนสตรัคชั่น จำกัด (มหาชน)	13.60	STEC	▲▲▲▲▲
18	บริษัท กรมป้องกันและบรรเทาสาธารณภัย จำกัด (มหาชน)	6.05	DRT	▲▲▲▲▲	50	บริษัท ทีบีทีแอสฟัลท์ จำกัด (มหาชน)	49.00	TASCO	▲▲▲▲▲
19	บริษัท โทเทิล แอ็คเซ็ส คอมมูนิเคชั่น จำกัด (มหาชน)	69.75	DTAC	▲▲▲▲▲	51	บริษัท การบินไทย จำกัด (มหาชน)	26.25	THAI	▲▲▲▲▲
20	บริษัท จัดการและพัฒนาทรัพยากรน้ำภาคตะวันออก จำกัด (มหาชน)	6.70	EASTW	▲▲▲▲▲	52	บริษัท ไทคอน อินดัสทริล คอนเน็คชั่น จำกัด (มหาชน)	12.60	TICON	▲▲▲▲
21	บริษัท เหมราชพัฒนาที่ดิน จำกัด (มหาชน)	2.66	HEMRAJ	▲▲▲▲▲	53	บริษัท คำเหล็กไทย จำกัด (มหาชน)	5.50	TMT	▲▲▲▲▲
22	บริษัท อินเทอร์เน็ต จำกัด (มหาชน)	7.45	IHL	▲▲▲▲	54	บริษัท ไทย เอ็น ดี ที จำกัด (มหาชน)	5.10	TNDT	▲▲▲▲
23	บริษัท ไออาร์พีซี จำกัด (มหาชน)	4.72	IRPC	▲▲▲▲▲	55	บริษัท ไทยออยล์ จำกัด (มหาชน)	72.00	TOP	▲▲▲▲▲
24	ธนาคารกสิกรไทย จำกัด (มหาชน)	143.50	KBANK	▲▲▲▲▲	56	บริษัท พลาสติก และทึบเทอไทย จำกัด (มหาชน)	9.20	TPAC	▲▲▲▲
25	บริษัท น้ำตาลขอนแก่น จำกัด (มหาชน)	14.20	KSL	▲▲▲▲▲	57	บริษัท ถิรไทย จำกัด (มหาชน)	6.00	TRT	▲▲▲▲▲
26	ธนาคารกรุงไทย จำกัด (มหาชน)	17.00	KTB	▲▲▲▲▲	58	บริษัท ไทยสตีลเคเบิล จำกัด (มหาชน)	11.30	TSC	▲▲▲▲▲
27	บริษัท แลนด์แอนด์เฮาส์ จำกัด (มหาชน)	6.50	LH	▲▲▲▲▲	59	บริษัท ทาธา สตีล (ประเทศไทย) จำกัด (มหาชน)	0.91	TSTH	▲▲▲▲▲
28	บริษัท แอล.พี.เอ็น. ดีเวลลอปเม้นท์ จำกัด (มหาชน)	13.90	LPN	▲▲▲▲▲	60	บริษัท ทีวีเซนไทย เอ็นเตอร์เทนเมนต์ จำกัด (มหาชน)	21.00	TTA	▲▲▲▲▲
29	บริษัท เมเจอร์ ซินีเพล็กซ์ กรุ๊ป จำกัด (มหาชน)	15.50	MAJOR	▲▲▲▲▲	61	บริษัท น้าประปาไทย จำกัด (มหาชน)	5.70	TTW	▲▲▲▲▲
30	บริษัท อสมท จำกัด (มหาชน)	29.25	MCOT	▲▲▲▲▲	62	บริษัท นามันพีชไทย จำกัด (มหาชน)	19.80	TVO	▲▲▲▲▲
31	บริษัท เอ็ม.ซี.เอส.สตีล จำกัด (มหาชน)	10.50	MCS	▲▲▲▲	63	บริษัท ยูนิมิค เอ็นจิเนียริ่ง จำกัด (มหาชน)	3.08	UEC	▲▲▲▲
32	บริษัท โมเดิร์นฟาร์มกรุ๊ป จำกัด (มหาชน)	6.15	MODERN	▲▲▲▲	64	บริษัท วนชัย กรุ๊ป จำกัด (มหาชน)	4.28	VNG	▲▲▲▲

ที่มา: www.thai-iod.com

หมายเหตุ

Cooperate Governance Report (CGR) เป็นการจัดทำร่วมกันระหว่างสำนักงาน ก.ล.ต. ตลาดหลักทรัพย์แห่งประเทศไทย และ สมาคมส่งเสริมสถาบันกรรมการบริษัทไทย (Thai IOD)

โดยใช้จำนวนตราสัญลักษณ์ของคณะกรรมการบริษัทแห่งชาติแสดงระดับคะแนนในแต่ละกลุ่ม และจะทำการเผยแพร่รายชื่อเฉพาะบริษัทที่ได้คะแนนอยู่ในระดับ "ดี (Good)" ขึ้นไป

ความหมายของจำนวนตราสัญลักษณ์



ดีเลิศ (Excellent)



ดีมาก (Very Good)



ดี (Good)

Disclaimer

บริษัทหลักทรัพย์ เคจีไอ (ประเทศไทย) จำกัด (มหาชน) ("บริษัท") มิได้ให้การรับรองใดๆ ถึงความถูกต้องและแท้จริงของข้อมูลในเอกสารนี้ ("ข้อมูล") ดังนั้นไม่ว่าจะด้วยเหตุใดก็ตาม บริษัทไม่ขอรับผิดชอบต่อความเสียหายในรายได้ หรือผลประโยชน์ใดๆ ทั้งทางตรงและทางอ้อมที่เกิดขึ้นจากการใช้ ข้อมูล และข้อมูลนี้มิได้จัดทำขึ้นเพื่อการชักชวนหรือชี้แนะให้ซื้อขายหลักทรัพย์ใดๆ ทั้งนี้ข้อมูลถูกจัดทำขึ้นจากแหล่งข้อมูลที่เป็นปัจจุบันและ บริษัทสงวนสิทธิ์ในการแก้ไขข้อความใดๆในเอกสารนี้โดยมิชอบกล่าวล่วงหน้า