

11 กันยายน 2560
รายงานดัชนีตลาดหุ้น

	ปิด	เปลี่ยนแปลง	%
SET index	1635.61	2.95	0.18
SET50	1046.26	4.48	0.43
SET P/E	17.55		
SET P/BV	1.98		
SET Div. Yield	2.95%		
DOW	21797.79	13.01	0.06
NASDAQ	6360.19	-37.68	-0.59

ดัชนีชี้วัดเศรษฐกิจ/ตลาดหุ้น

	ปิด	%
เงินบาท/ดอลลาร์สหรัฐ	33.11	+0.12
ดอกเบี้ยพันธบัตรสหรัฐ 10 ปี	2.093	+4.7bps
ราคาน้ำมันเบรนท์ (US\$)	53.72	-1.43
ราคาน้ำมัน US WTI (US\$)	47.41	-3.44
ราคาน้ำมันดิบดูไบ (US\$)	52.70	-1.33
ดัชนีค่าระวางเรือ - BDI	1,332	+2.78
ราคาทองคำสปอต (US\$)	1,346	-0.20

มูลค่าการซื้อขาย 76,730 ล้านบาท

ล้านบาท	ซื้อ	ขาย	สุทธิ
สถาบันในประเทศ	9,207	6,437	2,769
ต่างประเทศ	27,086	25,500	1,586
รายบุคคล	31,763	36,181	-4,418
บัญชีบริษัทหลักทรัพย์	8,677	8,613	63

มูลค่าการซื้อขายสูงสุด รายอุตสาหกรรม

	ล้านบาท	%	% of total
Energy	14,971	-0.1	19.5
Ict	9,155	0.4	11.9
Banking	8,950	0.7	11.7
Comm	7,743	0.1	10.1
Trans	5,962	0.4	7.8

มูลค่าการซื้อขายสูงสุด รายหลักทรัพย์

	ปิด (บาท)	%	ล้านบาท
CPALL	63	2.4	3,937
ADVANC	192	1.1	3,431
PTT	406	-	3,073
AOT	55.25	0.9	2,906
KBANK	208	1.5	2,571

ทิศทางตลาดหุ้นวันนี้

(ภัทพงศ์ ไชยคุฎกรกุล เลขทะเบียนฯ: 19838)

บวกต่อ คลายกังวลประเด็นสหรัฐฯ - เกาหลีเหนือ

KGI คาด SET วันจันทร์ขึ้นต่อ หลังเมื่อวันศุกร์ที่แล้วดัชนีฯ ชนเป้าไตรมาส 3 ของเราที่ 1,645 + ตลาดเผชิญแรงขายลดความเสี่ยงประเด็นเกาหลีเหนือช่วงเสาร์-อาทิตย์ (แต่ท้ายที่สุดเกาหลีเหนือไม่ได้ทดสอบขีปนาวุธในช่วงวันหยุดแต่อย่างใด) คาดว่าแรงซื้อสินทรัพย์เสี่ยงจะกลับมาในวันนี้ สะท้อนจาก i) พีวเจอร์ของดาวโจนส์ขึ้นเกือบ 100 จุด ณ เวลา 8.20 น. และ ii) ราคาสินทรัพย์ปลอดภัยชะลอตัวแล้ว ไม่ว่าจะราคาทองคำ หรือค่าเงินเยน สะท้อนภาวะ "reversal to risk-on mode" ผมนอกกับการเข้าซื้อหนักของนักลงทุนต่างชาติและกองทุนในประเทศเมื่อวันศุกร์ ยังหนุนทิศทางหลักของตลาดหุ้น อย่างไรก็ตามในสัปดาห์นี้ SET น่าจะยังผันผวนสูงอยู่ เนื่องจากการรอลีชงดัชนีฯ ในช่วง 2 สัปดาห์ที่ผ่านมา ส่งผลให้เหลืออ็อปชันไม่มากนักจากเป้าหมายของเรา รวมทั้งจากเป้า consensus ซึ่งอยู่แถว 1,650 จุดเช่นกัน สำหรับปัจจัยแมโครในสัปดาห์นี้ ให้ติดตามตัวเลขเงินเฟ้อสหรัฐฯ เดือน ส.ค. ในวันที่ 14 ก.ย. หากยังอยู่ในระดับต่ำ จะยิ่งเพิ่มโอกาสที่ ธ.กลางสหรัฐฯ (เฟด) จะชะลอการขึ้นดอกเบี้ยออกไปก่อน ล่าสุดสัญญาเฟดฟันด์พีวเจอร์ยังให้นำหนักเพียง 36% ที่เฟดจะปรับขึ้นดอกเบี้ยในการประชุมเดือน ธ.ค. 2560

หุ้นเด่นวันนี้ ตามปัจจัยพื้นฐาน

(สุโชติ ภิวรธรรมรัตน์ เลขทะเบียนฯ: 28668)

เก็งกำไร BEM*, PTTGC*

- **BEM* (เป้าพื้นฐาน 8.68 บาท)** 1) รายงานตัวเลขผู้โดยสารรถไฟฟ้าใต้ดินและยอดผู้ใช้ทางด่วนเดือน ส.ค. เติบโต 9.6% YoY และ 3.0% YoY ตามลำดับ ขณะที่รายได้รถไฟฟ้าใต้ดิน และทางด่วนเพิ่มขึ้น 8.6% YoY และ 8.2% YoY ตามลำดับ เป็นบวกต่อแนวโน้มผลการดำเนินงาน 3Q60 ... เป็นผลจากการเชื่อมต่อรถไฟฟ้าสายสีม่วง+สีน้ำเงิน และจำนวนผู้ใช้ทางด่วนศรีรัชฯที่เพิ่มขึ้น 9% MoM 2) แนะนำ "เก็งกำไร" แนวรับ 7.75 บาท แนวต้าน 7.95 - 8.10 บาท (Stop loss 7.7 บาท)
- **PTTGC* (เป้าพื้นฐาน 78 บาท)** 1) ฝ่ายวิจัยฯ บล เคจีไอ ประเทศจีน ออกบทวิเคราะห์กลุ่มปิโตรเคมี เผยการเข้าตรวจสอบประเด็นเรื่องสิ่งแวดล้อมโรงงานปิโตรเคมีที่จีนโดยภาครัฐฯ ส่งผลให้อุปทานปิโตรเคมีลดลงตั้งแต่ ส.ค.ที่ผ่านมา โดยเฉพาะกลุ่มปิโตรเคมีต้นน้ำ อาทิ Benzene, PP, MEG, PVC, และ Carbon black คาดส่งผลให้ Spread ปิโตรเคมีกลุ่มดังกล่าวปรับขึ้นแรงต่อเนื่องใน 2H60 2) PTTGC* มีกำลังการผลิต Benzene, PP, และ MEG ดังนี้ Benzene 4.23 แสนตัน/ปี, PP 7.7 แสนตัน/ปี (ถือน้ำ 41%), และ MEG 4.23 แสนตัน/ปี 3) ประเมินรูปแบบราคาแกว่งตัวขึ้น แนวต้าน 78.75 บาท และถัดไปที่ 81 บาท แนวรับ 76 บาท (Stop loss 74.75 บาท) ... นักลงทุนอาจพิจารณาเก็งกำไรหุ้นตัวอื่นในกลุ่มฯ อาทิ VNT (ผลิต PVC), IRPC* (ผลิต PP และ Benzene), IVL* (ผลิต MEG)

หุ้นมีข่าว

(+) **รัฐบาลตั้งเป้ารายได้การท่องเที่ยวระดับ 3 ล้านล้านบาทในปีหน้า (บางกอกโพสต์)** เราเชื่อว่าทิศทางดังกล่าวเป็นบวกต่อกลุ่มอุตสาหกรรมการท่องเที่ยวของไทย เนื่องจากยังเห็นภาพการเติบโตที่ต่อเนื่อง ทั้งนี้ ภาครัฐคาดการณ์ว่า รายได้การท่องเที่ยวของไทยจะเพิ่มขึ้น 8% YoY มาที่ระดับ 2.5 ล้านล้านบาทในปี 2560 โดยการผลักดันจากมาตรการส่งเสริมการท่องเที่ยวผ่านนโยบายทางด้านภาษี และเน้นกลุ่มธุรกิจที่เกี่ยวข้องอย่างชัดเจน (เช่น กีฬา, การแต่งงาน, การรักษาพยาบาล เป็นต้น) เรายังแนะนำซื้อ AOT* โดยมีราคาเป้าหมาย 62.70 บาท

(+ **กลุ่มนิคมฯ**) **ญี่ปุ่นถกนายฯลงทุนอีอีซี ใช้ไทยฐานผลิตอุตสาหกรรมแห่งอนาคต-รมต.เมติฯนำทัพธุรกิจพบวันนี้ (กรุงเทพธุรกิจ)** ตั้งประเสริฐ บุญสัมพันธ์ หัวหน้าทีม เดินสายโรดโชว์ต่างประเทศดึงดูดทุนอีอีซี รัฐมนตรีเมติฯนำทัพธุรกิจญี่ปุ่นร่วม 600 บริษัทพบ "ประยุทธ์" วันนี้ ไขข้อข้องใจสอบถาม 3 ประเด็นใหญ่ เกี่ยวกับการลงทุนของญี่ปุ่นในพื้นที่อีอีซี ท่ามกลางการรุกหนักของจีนในไทย หวังใช้เป็นฐานข้อมูลตัดสินใจ ขณะที่ไทยยันให้ความร่วมมือทุกประเทศพร้อมเปิดกว้างรับการลงทุน ด้าน "อุตตม" เผย 5-6 บริษัทยักษ์ใหญ่ญี่ปุ่นบุกหลักใช้ไทยฐานผลิตอุตสาหกรรมแห่งอนาคต มั่นใจปีหน้า เห็นเม็ดเงินลงทุนอีอีซีขึ้นต่ำแสนล้าน

Disclaimer

บริษัทหลักทรัพย์ เคจีไอ (ประเทศไทย) จำกัด (มหาชน) ("บริษัท") มิได้ให้การรับรองใดๆ ถึงความถูกต้องและแท้จริงของข้อมูลในเอกสารนี้ ("ข้อมูล") ดังนั้นไม่ว่าจะด้วยเหตุใดก็ตาม บริษัทไม่ขอรับผิดชอบต่อความเสียหายใดๆ ไร หรือผลประโยชน์ใดๆ ทั้งทางตรงและทางอ้อมที่เกิดจากการใช้ ข้อมูล และข้อมูลนี้มิได้จัดทำขึ้นเพื่อเป็นการชักจูงหรือชี้แนะให้ซื้อขายหลักทรัพย์ใดๆ ทั้งนี้ข้อมูลถูกจัดทำขึ้นจากแหล่งข้อมูลที่เป็นปัจจุบันและ บริษัทสงวนสิทธิในการแก้ไขข้อความใดๆ ในเอกสารนี้โดยมิต้องบอกกล่าวล่วงหน้า

11 กันยายน 2560

- (+) MOONG ส่งชิ่งบครึ่งปีหลังโต เพิ่มช่องทางขาย-ออกสินค้าใหม่ (ข้าวหั่น) MOONG ลั่นผลงานครึ่งปีหลังโต รับผลบวกไฮซีชั่น พร้อมเดินหน้าขายช่องทางจําหน่าย-คลอคลสินค้าใหม่ ฟากรายได้ทั้งปีปรับลดเหลือโต 15-20% เหตุขยายอีคอมเมิร์ซ ล้าช้ากว่ากำหนด
- (+) PDI รุกเทรดดิ้งโลหะสังกะสีหวังดันยอดขายให้ผลงานโตต่อเนื่อง (ผู้จัดการรายวัน 360 องศา) ผาแดงอินดัสทรี เดินหน้าธุรกิจการค้าหรือเทรดดิ้งโลหะสังกะสีเต็มกำลัง เน้นการบริการลูกค้าอย่างครบวงจร ภายใต้ชื่อ "พีดีไอ เมทัลส์" พร้อมส่งมอบสินค้าและบริการคุณภาพ หมดปัญหาสต็อกสินค้าโดยไม่จำเป็นและเพิ่มช่องทางจําหน่ายสินค้าให้ดียิ่งขึ้น หวังดันผลงานโตต่อเนื่องหลังครึ่งปีแรกอวดรายได้ เฉียด 2.9 ล้านบาท หรือเพิ่มขึ้น 15% จากช่วงเดียวกันของปีก่อน ผลดีจากราคาสังกะสีโลกพุ่ง
- (+) ชื้อสังหารรอบกรุงปีนี้ ผุดใหม่ทะลุ 1 แสนยูนิต (ไทยโพสต์) ศูนย์ข้อมูลสังหาฯ รทส. ชื้อเศรษฐกิจดีขึ้น หนุนผู้ประกอบการเชื่อมั่นเปิดโครงการใหม่คาค่าทำเลกรุงเทพฯ ปริมาณทลทั้งปีทะลุ 108,709 ยูนิต โต 2.9%
- (+) ไมโน29' ไตสวนทีวีดิจิตอล ชูแม่เหล็ก'คอนเทนต์'ดูดลูกค้าแห่ซื้อโฆษณา (ฐานเศรษฐกิจ) ไมโน 29 แจงผลประกอบการ 8 เดือนโตตามเป้า คาคดสิ้นปีได้ 1,700 ล้านโต 40% สวนกระแสธุรกิจทีวีดิจิตอลซึ่ 2 เดือนโค้งท้ายปีลูกค้าแห่ซื้อโฆษณาเต็ม 100% ล้าสุดคว้าวาลิชิตที่ค้าขายหนึ่งฟอกซ์ เสริมคอนเทนต์ กระตุ้นการเติบโตปี 61

หุ้นที่แนะนำก่อนหน้า

- ZIGA (เป้า Consensus 7.7 บาท) แนะนำ "เก็งกำไร" แนวรับ 7.0 บาท แนวต้าน 7.75 บาท (Trailing stop 6.8 บาท)
- ECL (เป้าพื้นฐาน 4.1 บาท) แนะนำ "Let profit run" หากวันนี้นั้นยื่นเหนือแนวราคา 3.78 บาท ได้ประเมินขึ้นทดสอบแนวต้านถัดไป 4.1 บาท (Trailing stop 3.4 บาท)
- PLE (เป้าพื้นฐาน 2.3 บาท) แนะนำ "เก็งกำไร" แนวรับ 1.70 บาท แนวต้าน 1.80 – 1.90 บาท (Stop loss 1.61 บาท)
- MOONG (เป้าพื้นฐาน 9.1 บาท) พิจารณาแนวต้าน 7.20 บาท หากวันนี้นั้นผ่านได้ ประเมินขึ้นทดสอบแนวต้านถัดไปที่ 7.5 – 7.7 บาท แนวรับ 6.9 บาท (Stop loss 6.8 บาท)
- COM7* (เป้า Consensus 13.1 บาท) ประเมินแนวรับ 13.2 บาท และ 13.0 บาท แนวต้าน 14.0 บาท และ 14.8 บาท (Trailing Stop 13 บาท)
- ANAN* (เป้าพื้นฐาน 5.8 บาท) ประเมินมีโอกาสทดสอบแนวต้าน 5.6 บาท โดยมีแนวรับ 5.2 บาท (Stop loss 5.05 บาท)
- ECF (ยังไม่มีเป้า Consensus) แนะนำ "Let profit run" ประเมินแนวต้านถัดไปที่ 5.5 บาท (Trailing stop ขยับขึ้นเป็น 5.0 บาท) ... แจก Warrant ECF-W2 และ ECF-W3 ขึ้น XW วันที่ 6 ต.ค. คาคดเป็น catalyst บวกต่อแนวโน้มราคาในระยะสั้น และประเมิน ECF เตรียมประกาศการลงทุน สอดคล้องกับการแจก Warrant

Report ตามปัจจัยพื้นฐานวันนี้

- BCP* แนะนำ "ซื้อ" เป้าพื้นฐาน 43 บาท ฝ่ายวิจัยฯ ปรับราคาเป้าหมาย 1H61 ซึ่งคำนวณโดยวิธี SoTP ขึ้นเป็น 43 บาท จากเดิม 41 บาท เพื่อสะท้อนถึงมูลค่าหุ้นที่ถือเพิ่มอีก 8% ในโครงการ Cauchari-Olaroz Project I ซึ่งมีกำลังการผลิต lithium 25KTA ในโมเดลของเรา นอกจากนี้ ยังคาคว่ากำไรสุทธิของ BCP ใน 3Q60 จะสูงสุดในปีนี้ เนื่องจาก i) base GRM ที่แข็งแกร่งขึ้นมาก และ ii) ไม่มีผลขาดทุนจากสต็อกน้ำมันเหมือนเมื่อใน 2Q60

Disclaimer

บริษัทหลักทรัพย์ เคจีไอ (ประเทศไทย) จำกัด (มหาชน) ("บริษัท") มิได้ให้การรับรองใดๆ ถึงความถูกต้องและแท้จริงของข้อมูลในเอกสารนี้ ("ข้อมูล") ดังนั้นไม่ว่าจะด้วยเหตุใดก็ตาม บริษัทไม่ขอรับผิดชอบต่อความเสียหายในรายได้ หรือผลประโยชน์ใดๆ ทั้งทางตรงและทางอ้อมที่เกิดขึ้นจากการใช้ ข้อมูล และข้อมูลนี้มิได้จัดทำขึ้นเพื่อเป็นการชักชวนหรือชี้แนะให้ซื้อขายหลักทรัพย์ใดๆ ทั้งนี้ข้อมูลถูกจัดทำขึ้นจากแหล่งข้อมูลที่เป็นปัจจุบันและ บริษัทสงวนสิทธิในการแก้ไขข้อความใดๆ ในเอกสารนี้โดยมิต้องบอกกล่าวล่วงหน้า

September 11, 2017

Market strategy

Thailand

📧 อติศักดิ์ คำมูล
☎ 66.2658.8888 ต่อ 8843
✉ Research@kgi.co.th

จิตวิทยาตลาดวันนี้: --- 'นักรับ 1632 จุด

วันนี้ หากดัชนี SET ลดลงปิดต่ำกว่านักรับ 1632 จุดนั้น อาจทรงราคาลงในกรอบ 1632-1622 จุด แต่หากวันนี้ ดัชนี SET ดิ่งขึ้นหรือปิดเหนือนักรับ 1632 จุดนั้น อาจทรงราคาขึ้นในกรอบ 1632-1647 จุด

แนวรับวันนี้: 1632/1623

แนวต้านวันนี้: 1639/1647

หมายเหตุ: (1) ระยะสั้นคือ 1-5 วันทำการ; (2) ระยะกลาง คือ 14-30 วันทำการ; (3) ระยะยาวคือมากกว่า 30 วันทำการ



ที่มา: Aspen

ดัชนี SET ต่อกำไรต่อหุ้นประเมินสิ้นปี 2558 (Price per Earnings Ratio - PER) 16.77 เท่า
ดัชนี SET ต่อมูลค่าบัญชีต่อหุ้นประเมินสิ้นปี 2558 (Price per Book Ratio - PBR) 1.64 เท่า

หุ้นแนะนำซื้อและขายทางเทคนิคระยะสั้นไม่เกิน 5 วันทำการ

หุ้น	แนะนำ	ราคา(บาท) 8/9/60	แนวรับ	แนวต้าน	จุดตัดขาดทุน/ความเห็น
KWG	ซื้อแก๊งกำไร	3.68	3.62	4.08	ขายตัดขาดทุนหากปิดต่ำกว่า 3.58
NYT	ซื้อแก๊งกำไร	5.4	5.25	5.95	ขายตัดขาดทุนหากปิดต่ำกว่า 5.15
PDI	ซื้อแก๊งกำไร	23.8	23.4	26	ขายตัดขาดทุนหากปิดต่ำกว่า 23.1
SAMART	ซื้อแก๊งกำไร	13.7	13.3	14.9	ขายตัดขาดทุนหากปิดต่ำกว่า 13.1
THANA	ซื้อแก๊งกำไร	2.76	2.68	3	ขายตัดขาดทุนหากปิดต่ำกว่า 2.66

หมายเหตุ: แนวรับแนวต้านคำนวณสำหรับ 1-5 วันเท่านั้น

หมายเหตุ: (1) แนวโน้มดัชนี SET เป็นการวิเคราะห์เฉพาะปัจจัยกราฟ (Charting) ราคาต่อกำไร (Price to Earnings Ratio-PER) ราคาต่อมูลค่าบัญชี (Price to Book Ratio-PBR) และจิตวิทยาตลาด (2) หุ้นแนะนำเทคนิคอิงตามหลักการเทคนิค (Charting) เพียงอย่างเดียว ซึ่งใช้เพื่อเก็งกำไรระยะสั้นไม่เกิน 5 วันเท่านั้น ผู้ลงทุนควรรับรู้กำไรหรือจำกัดขาดทุน ซึ่งเป็นคำแนะนำที่อาจต่างจากคำแนะนำปัจจัยพื้นฐานได้

Disclaimer

บริษัทหลักทรัพย์ เคจีไอ (ประเทศไทย) จำกัด (มหาชน) ("บริษัท") มิได้ให้การรับรองใดๆ ถึงความถูกต้องและแท้จริงของข้อมูลในเอกสารนี้ ("ข้อมูล") ดังนั้นไม่ว่าจะด้วยเหตุใดก็ตาม บริษัทไม่ขอรับผิดชอบต่อความเสียหายในรายได้ หรือผลประโยชน์ใดๆ ทั้งทางตรงและทางอ้อมที่เกิดขึ้นจากการใช้ ข้อมูล และข้อมูลนี้มิได้จัดทำขึ้นเพื่อการชักชวนหรือชี้แนะให้ซื้อขายหลักทรัพย์ใดๆ ทั้งนี้ข้อมูลถูกจัดทำขึ้นจากแหล่งข้อมูลที่เป็นปัจจุบันและ บริษัทสงวนสิทธิในการแก้ไขข้อความใดๆ ในเอกสารนี้โดยมิต้องออกคำกล่าวล่วงหน้า

📞 อติศักดิ์ กำมุก
 ☎ 66.2658.8888 ต่อ 8843
 ✉ Research@kgi.co.th

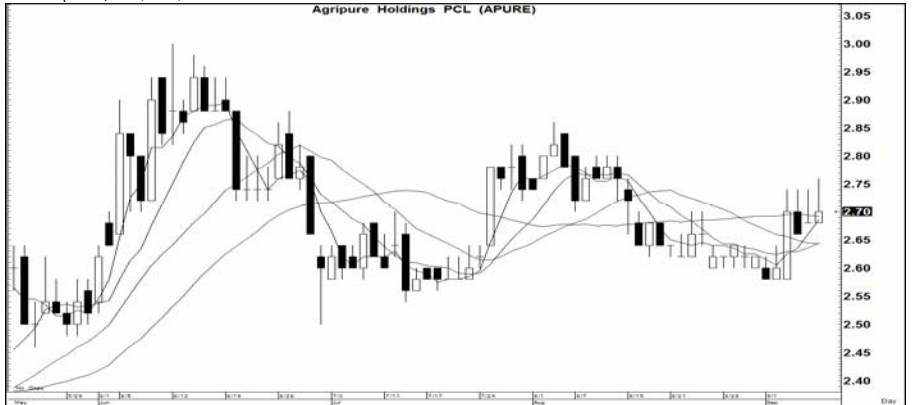
แนะนำ 3 หุ้นเด่นทางเทคนิค

APURE (2.70 บาท)

สัญลักษณ์: ชีอเนวรับ
 เครื่องชี้: ดบ
 แนะนำ: เก็งกำไรเร็ว
 ความเห็น: แรงเหวี่ยง 2.82; ให้
 ขายตัดขาดทุนหาก
 ราคาต่ำกว่า 2.64

กราฟทางเทคนิคหุ้น APURE ราคาปิดเมื่อวาน 2.70 บาท

Share price, Bt (RHS)



ที่มา: Aspen

กราฟทางเทคนิคหุ้น BFIT ราคาปิดเมื่อวาน 18.80 บาท

Share price, Bt (RHS)



ที่มา: Aspen

BFIT (18.80 บาท)

สัญลักษณ์: ชีอ
 เครื่องชี้: ดบ
 แนะนำ: เก็งกำไรเร็ว
 ความเห็น: แรงเหวี่ยง 19.50; ให้
 ขายตัดขาดทุนหาก
 ราคาต่ำกว่า 18.50

กราฟทางเทคนิคหุ้น S* ราคาปิดเมื่อวาน 4.04 บาท

Share price, Bt (RHS)



ที่มา: Aspen

S* (4.04 บาท)

สัญลักษณ์: ชีอเนวรับ
 เครื่องชี้: กลาง-ดี
 แนะนำ: เก็งกำไรเร็ว
 ความเห็น: แรงเหวี่ยง 4.20; ให้
 ขายตัดขาดทุนหาก
 ราคาต่ำกว่า 4

หมายเหตุ: หุ้นเด่นที่แนะนำนี้เป็นการคำนวณทางกราฟ (Charting) ที่แสดงกำลัง (Strength) และแรงเหวี่ยง (Momentum) ใน 1 วันหรืออย่างมากไม่เกิน 2 วัน จึงเหมาะสำหรับผู้เก็งกำไร 1-2 วันเท่านั้น ผู้เก็งกำไรพึงต้องจำกัดผลขาดทุน สำหรับผู้เก็งกำไรระยะสั้น 5 วันให้ดูรายชื้อหุ้นเทคนิคในหน้าหนึ่ง

Disclaimer

บริษัทหลักทรัพย์ เคจีไอ (ประเทศไทย) จำกัด (มหาชน) ("บริษัท") มิได้ให้การรับรองใดๆ ถึงความถูกต้องและแท้จริงของข้อมูลในเอกสารนี้ ("ข้อมูล") ดังนั้นไม่ว่าจะด้วยเหตุใดก็ตาม บริษัทไม่ขอรับผิดชอบต่อความเสียหายในรายได้ หรือผลประโยชน์ใดๆ ทั้งทางตรงและทางอ้อมที่เกิดขึ้นจากการใช้ ข้อมูล และข้อมูลนี้มิได้จัดทำขึ้นเพื่อเป็นการชักชวนหรือชี้แนะให้ซื้อขายหลักทรัพย์ใดๆ ทั้งนี้ข้อมูลถูกจัดทำขึ้นจากแหล่งข้อมูลที่เป็นปัจจุบันและ บริษัทสงวนสิทธิในการแก้ไขข้อความใดๆ ในเอกสารนี้โดยมิต้องบอกกล่าวล่วงหน้า

รายงานเอ็นวีดีอาร์ (NVDR) ประจำวัน
จำนวนหุ้นเพิ่มขึ้นสูงสุด 20 อันดับ

ชื่อหุ้น	ราคา (บาท)	จำนวนหุ้นที่ถือ (ล้านหุ้น)		เอ็นวีดีอาร์เปลี่ยนแปลง		
		7 ก.ย. 60	8 ก.ย. 60	(พันหุ้น)	มูลค่า (ล้านบาท)	(%)
SIRI	2.20	2,034.88	2,052.65	17,767.0	39.80	0.9
TMB	2.36	4,809.34	4,826.58	17,235.4	40.80	0.4
KTB	18.50	1,076.50	1,089.95	13,449.6	249.58	1.2
IRPC	6.05	1,718.24	1,728.25	10,011.3	61.10	0.6
BWG	1.84	63.29	73.28	9,983.9	18.37	15.8
QH	2.44	540.40	550.38	9,974.2	24.24	1.8
AOT	55.25	611.92	621.01	9,093.3	502.07	1.5
SPRC	16.70	570.91	579.75	8,841.3	148.76	1.5
SIRI-WZ	0.06	194.91	203.33	8,425.2	0.51	4.3
JAS	8.25	193.48	201.60	8,117.2	66.68	4.2
CPALL	63.00	623.19	630.23	7,045.1	442.83	1.1
TPIPL	2.20	227.35	234.18	6,832.2	15.21	3.0
PTTGC	77.25	549.37	554.45	5,089.7	394.48	0.9
BANPU	17.30	473.90	478.94	5,039.6	87.89	1.1
INTUCH	59.00	444.04	448.28	4,233.6	251.37	1.0
SCB	149.00	250.63	254.40	3,767.3	562.57	1.5
TOP	90.50	348.18	351.76	3,576.4	323.77	1.0
BEM	7.80	804.92	808.40	3,482.2	27.40	0.4
ASIAN	19.50	26.48	29.73	3,244.6	63.77	12.3
BEC	17.70	87.59	90.62	3,022.5	52.58	3.5

มูลค่าเพิ่มขึ้นสูงสุด 20 อันดับ

ชื่อหุ้น	ราคา (บาท)	จำนวนหุ้นที่ถือ (ล้านหุ้น)		เอ็นวีดีอาร์เปลี่ยนแปลง		
		7 ก.ย. 60	8 ก.ย. 60	(พันหุ้น)	มูลค่า (ล้านบาท)	(%)
PTT	406.00	219.16	221.48	2,323.5	943.88	1.1
SCB	149.00	250.63	254.40	3,767.3	562.57	1.5
AOT	55.25	611.92	621.01	9,093.3	502.07	1.5
CPALL	63.00	623.19	630.23	7,045.1	442.83	1.1
KBANK	208.00	650.74	652.72	1,983.2	415.28	0.3
PTTGC	77.25	549.37	554.45	5,089.7	394.48	0.9
TOP	90.50	348.18	351.76	3,576.4	323.77	1.0
ADVANC	192.00	156.43	158.04	1,615.3	312.37	1.0
INTUCH	59.00	444.04	448.28	4,233.6	251.37	1.0
KTB	18.50	1,076.50	1,089.95	13,449.6	249.58	1.2
CPN	71.50	263.33	266.09	2,768.7	198.94	1.1
SCC	500.00	102.33	102.71	381.4	191.65	0.4
BBL	186.50	655.12	656.04	923.9	173.80	0.1
PTTEP	90.00	251.67	253.33	1,661.3	150.57	0.7
SPRC	16.70	570.91	579.75	8,841.3	148.76	1.5
EA	39.50	139.06	142.00	2,941.7	117.82	2.1
IVL	40.75	348.89	351.18	2,294.5	93.69	0.7
BANPU	17.30	473.90	478.94	5,039.6	87.89	1.1
BCP	38.25	137.71	140.00	2,287.0	87.56	1.7
MINT	39.50	314.58	316.80	2,213.9	87.56	0.7

ที่มา: ตลาดหลักทรัพย์ฯ และ เคจีไอ (ประเทศไทย)

หมายเหตุ: ข้อมูลผลของการระดมอาจ มีการเปลี่ยนแปลงได้ภายหลังการปรับปรุงโดยตลาดหลักทรัพย์ฯ

จำนวนหุ้นลดลงสูงสุด 20 อันดับ

ชื่อหุ้น	ราคา (บาท)	จำนวนหุ้นที่ถือ (ล้านหุ้น)		เอ็นวีดีอาร์เปลี่ยนแปลง		
		7 ก.ย. 60	8 ก.ย. 60	(พันหุ้น)	มูลค่า (ล้านบาท)	(%)
HMPRO	10.30	558.75	554.88	(3,868.8)	(40.21)	(0.7)
NEWS	0.02	283.32	279.63	(3,694.2)	(0.11)	(1.3)
ESSO	11.40	181.65	178.60	(3,048.8)	(35.82)	(1.7)
STAR	6.80	5.12	2.75	(2,370.6)	(16.24)	(46.3)
LH	9.75	2,079.68	2,077.37	(2,310.0)	(21.90)	(0.1)
ITD	4.40	214.88	213.09	(1,794.4)	(7.91)	(0.8)
APEX	0.45	10.28	8.82	(1,463.2)	(0.67)	(14.2)
TRITN	0.23	169.71	168.27	(1,438.0)	(0.33)	(0.8)
ANAN	5.20	105.19	103.96	(1,229.8)	(6.46)	(1.2)
SUPER	1.31	542.60	541.40	(1,199.8)	(1.55)	(0.2)
PSTC-W1	0.42	5.12	4.12	(1,000.0)	(0.42)	(19.5)
SVI	4.98	106.50	105.60	(895.9)	(4.50)	(0.8)
HTECH	10.40	4.00	3.12	(885.9)	(9.46)	(22.1)
RCL	7.85	15.53	14.68	(844.1)	(6.77)	(5.4)
TISCO	74.50	154.90	154.12	(781.9)	(58.42)	(0.5)
GJS	0.40	295.80	295.03	(775.7)	(0.33)	(0.3)
GCAP	6.70	2.22	1.47	(750.7)	(5.13)	(33.8)
TRC	1.22	118.95	118.32	(634.7)	(0.78)	(0.5)
SC	3.28	66.08	65.45	(623.3)	(2.04)	(0.9)
EASON	3.72	25.65	25.04	(612.1)	(2.28)	(2.4)

มูลค่าลดลงสูงสุด 20 อันดับ

ชื่อหุ้น	ราคา (บาท)	จำนวนหุ้นที่ถือ (ล้านหุ้น)		เอ็นวีดีอาร์เปลี่ยนแปลง		
		7 ก.ย. 60	8 ก.ย. 60	(พันหุ้น)	มูลค่า (ล้านบาท)	(%)
HMPRO	10.30	558.75	554.88	(3,868.8)	(40.21)	(0.7)
ESSO	11.40	181.65	178.60	(3,048.8)	(35.82)	(1.7)
CBG	72.25	35.13	34.69	(439.2)	(31.75)	(1.3)
LH	9.75	2,079.68	2,077.37	(2,310.0)	(21.90)	(0.1)
STAR	6.80	5.12	2.75	(2,370.6)	(16.24)	(46.3)
GFPT	19.50	92.34	91.77	(571.7)	(11.19)	(0.6)
HTECH	10.40	4.00	3.12	(885.9)	(9.46)	(22.1)
BA	18.60	45.53	45.10	(431.6)	(8.09)	(0.9)
TASCO	23.30	61.57	61.23	(342.5)	(8.00)	(0.6)
ITD	4.40	214.88	213.09	(1,794.4)	(7.91)	(0.8)
BCH	14.90	109.20	108.69	(507.1)	(7.56)	(0.5)
MC	13.60	18.82	18.29	(529.2)	(7.12)	(2.8)
RCL	7.85	15.53	14.68	(844.1)	(6.77)	(5.4)
ANAN	5.20	105.19	103.96	(1,229.8)	(6.46)	(1.2)
PDI	23.80	15.18	14.93	(244.9)	(5.85)	(1.6)
JMART	16.40	8.48	8.13	(347.8)	(5.79)	(4.1)
PSL	10.90	121.02	120.53	(481.4)	(5.31)	(0.4)
SPCG	20.30	22.89	22.63	(252.5)	(5.15)	(1.1)
GCAP	6.70	2.22	1.47	(750.7)	(5.13)	(33.8)
FSMART	18.40	8.96	8.69	(270.0)	(4.99)	(3.0)

รายงานหุ้นที่ถูกสั่งห้ามจำหน่าย (Silent Period) (เรียงตามวันที่สิ้นสุด)
<http://www.kgiworld.co.th>

*บริษัทอาจเป็นผู้ออกไปสำคัญแสดงสิทธิอันพึงมีบนหลักทรัพย์นี้

Disclaimer

บริษัทหลักทรัพย์ เคจีไอ (ประเทศไทย) จำกัด (มหาชน) ("บริษัท") มิได้ให้การรับรองใดๆ ถึงความถูกต้องและแท้จริงของข้อมูลในเอกสารนี้ ("ข้อมูล") ดังนั้นไม่ว่าจะด้วยเหตุใดก็ตาม บริษัทไม่ขอรับผิดชอบต่อความเสียหายในรายได้ หรือผลประโยชน์ใดๆ ทั้งทางตรงและทางอ้อมที่เกิดขึ้นจากการใช้ ข้อมูล และข้อมูลนี้มีได้จัดทำขึ้นเพื่อเป็นการชักชวนหรือชี้แนะให้ซื้อขายหลักทรัพย์ใดๆ ทั้งนี้ข้อมูลถูกจัดทำขึ้นจากแหล่งข้อมูลที่เป็นปัจจุบันและ บริษัทสงวนสิทธิในการแก้ไขข้อความใดๆในเอกสารนี้โดยมิต้องออกคำกล่าวล่วงหน้า

ชื่อหุ้น	ระยะเวลาห้ามจำหน่าย		จำนวนหุ้น (ล้านหุ้น)	ร้อยละของ ทุนชำระแล้ว	ทุนชำระแล้ว (ล้านบาท)	จำนวนหุ้นห้ามจำหน่ายคงเหลือ (ล้านหุ้น)				วันแรกในแต่ละช่วงที่สามารถจำหน่ายหุ้นได้				จำนวนหุ้นที่พ้นการห้ามจำหน่ายแต่ละช่วง (ล้านหุ้น)			
	วันเริ่มต้น	วันสิ้นสุด				6M	12M	18M	24M	6M	12M	18M	24M	6M	12M	18M	24M
NETBAY	16 มิ.ย. 59	15 มิ.ย. 60	110.00	55.00	200.00	110.00	82.50	Free	Free	15 ธ.ค. 59	15 มิ.ย. 60	15 ธ.ค. 60	15 มิ.ย. 61	27.50	82.50	-	-
ALT	4 ก.ค. 59	3 ก.ค. 60	550.00	55.00	1,000.00	550.00	412.50	Free	Free	3 ม.ค. 60	3 ก.ค. 60	3 ม.ค. 61	3 ก.ค. 61	137.50	412.50	-	-
BTW	11 ก.ค. 59	10 ก.ค. 60	415.80	55.00	756.00	415.80	311.85	Free	Free	10 ม.ค. 60	10 ก.ค. 60	10 ม.ค. 61	10 ก.ค. 61	103.95	311.85	-	-
EKH	27 ก.ค. 59	26 ก.ค. 60	330.00	55.00	600.00	330.00	247.50	Free	Free	26 ม.ค. 60	26 ก.ค. 60	26 ม.ค. 61	26 ก.ค. 61	82.50	247.50	-	-
BIZ	28 ก.ค. 59	27 ก.ค. 60	220.00	55.00	400.00	220.00	165.00	Free	Free	27 ม.ค. 60	27 ก.ค. 60	27 ม.ค. 61	27 ก.ค. 61	55.00	165.00	-	-
TM	31 ส.ค. 59	30 ส.ค. 60	154.00	50.00	308.00	154.00	115.50	Free	Free	28 ก.พ. 60	30 ส.ค. 60	28 ก.พ. 61	30 ส.ค. 61	38.50	115.50	-	-
RJH	1 ก.ย. 59	31 ส.ค. 60	165.00	55.00	300.00	165.00	123.75	Free	Free	28 ก.พ. 60	31 ส.ค. 60	28 ก.พ. 61	31 ส.ค. 61	41.25	123.75	-	-
ITEL	14 ก.ย. 59	13 ก.ย. 60	275.00	27.50	1,000.00	275.00	206.25	Free	Free	13 มี.ค. 60	13 ก.ย. 60	13 มี.ค. 61	13 ก.ย. 61	68.75	206.25	-	-
BCPG	28 ก.ย. 59	27 ก.ย. 60	1,094.50	55.00	1,990.00	1,094.50	820.88	Free	Free	27 มี.ค. 60	27 ก.ย. 60	27 มี.ค. 61	27 ก.ย. 61	273.63	820.88	-	-
SELIC	18 ต.ค. 59	17 ต.ค. 60	154.00	55.00	280.00	154.00	115.50	Free	Free	17 เม.ย. 60	17 ต.ค. 60	17 เม.ย. 61	17 ต.ค. 61	38.50	115.50	-	-
SQ	26 ต.ค. 59	25 ต.ค. 60	621.50	55.00	1,130.00	621.50	466.13	Free	Free	25 เม.ย. 60	25 ต.ค. 60	25 เม.ย. 61	25 ต.ค. 61	155.38	466.13	-	-
BPP	28 ต.ค. 59	27 ต.ค. 60	1,675.13	55.00	3,045.69	1,675.13	1,256.35	Free	Free	27 เม.ย. 60	27 ต.ค. 60	27 เม.ย. 61	27 ต.ค. 61	418.78	1,256.35	-	-
ALLA	8 พ.ย. 59	7 พ.ย. 60	330.00	55.00	600.00	330.00	247.50	Free	Free	7 พ.ค. 60	7 พ.ย. 60	7 พ.ค. 61	7 พ.ย. 61	82.50	247.50	-	-
COMAN	11 พ.ย. 59	10 พ.ย. 60	73.70	55.00	134.00	73.70	55.28	Free	Free	10 พ.ค. 60	10 พ.ย. 60	10 พ.ค. 61	10 พ.ย. 61	18.43	55.28	-	-
FN	14 พ.ย. 59	13 พ.ย. 60	550.00	55.00	1,000.00	550.00	412.50	Free	Free	13 พ.ค. 60	13 พ.ย. 60	13 พ.ค. 61	13 พ.ย. 61	137.50	412.50	-	-
TNR	29 พ.ย. 59	28 พ.ย. 60	165.00	55.00	300.00	165.00	123.75	Free	Free	28 พ.ค. 60	28 พ.ย. 60	28 พ.ค. 61	28 พ.ย. 61	41.25	123.75	-	-
AMA	22 ธ.ค. 59	21 ธ.ค. 60	237.38	55.00	431.60	237.38	178.04	Free	Free	21 มี.ย. 60	21 ธ.ค. 60	21 มี.ย. 61	21 ธ.ค. 61	59.35	178.04	-	-
AU	23 ธ.ค. 59	22 ธ.ค. 60	398.75	48.89	815.62	398.75	299.06	Free	Free	22 มี.ย. 60	22 ธ.ค. 60	22 มี.ย. 61	22 ธ.ค. 61	99.69	299.06	-	-
SE	14 ก.พ. 60	13 ก.พ. 61	132.00	55.00	240.00	132.00	99.00	Free	Free	13 ส.ค. 60	13 ก.พ. 61	13 ส.ค. 61	13 ก.พ. 62	33.00	99.00	-	-
ETE	15 ก.พ. 60	14 ก.พ. 61	308.00	55.00	560.00	308.00	231.00	Free	Free	14 ส.ค. 60	14 ก.พ. 61	14 ส.ค. 61	14 ก.พ. 62	77.00	231.00	-	-
MGT	23 ก.พ. 60	22 ก.พ. 61	220.00	55.00	400.00	220.00	165.00	Free	Free	22 ส.ค. 60	22 ก.พ. 61	22 ส.ค. 61	22 ก.พ. 62	55.00	165.00	-	-
RPH	27 ก.พ. 60	26 ก.พ. 61	300.30	55.00	546.00	300.30	225.23	Free	Free	26 ส.ค. 60	26 ก.พ. 61	26 ส.ค. 61	26 ก.พ. 62	75.08	225.23	-	-
ASAP	30 มี.ค. 60	29 มี.ค. 61	363.00	55.00	660.00	363.00	272.25	Free	Free	29 ก.ย. 60	29 มี.ค. 61	29 ก.ย. 61	29 มี.ค. 62	90.75	272.25	-	-
D	3 เม.ย. 60	2 เม.ย. 61	110.00	55.00	200.00	110.00	82.50	Free	Free	2 ต.ค. 60	2 เม.ย. 61	2 ต.ค. 61	2 เม.ย. 62	27.50	82.50	-	-
TPIPP	5 เม.ย. 60	4 เม.ย. 61	4,620.00	55.00	8,400.00	4,620.00	3,465.00	Free	Free	4 ต.ค. 60	4 เม.ย. 61	4 ต.ค. 61	4 เม.ย. 62	1,155.00	3,465.00	-	-
WHAUP	10 เม.ย. 60	9 เม.ย. 61	420.75	55.00	765.00	420.75	315.56	Free	Free	9 ต.ค. 60	9 เม.ย. 61	9 ต.ค. 61	9 เม.ย. 62	105.19	315.56	-	-
MM	11 เม.ย. 60	10 เม.ย. 61	580.20	55.00	1,054.90	580.20	435.15	Free	Free	10 ต.ค. 60	10 เม.ย. 61	10 ต.ค. 61	10 เม.ย. 62	145.05	435.15	-	-
GGC	2 พ.ค. 60	1 พ.ค. 61	542.67	55.00	986.67	542.67	407.00	Free	Free	1 พ.ย. 60	1 พ.ค. 61	1 พ.ย. 61	1 พ.ค. 62	135.67	407.00	-	-

ที่มา: ตลาดหลักทรัพย์ฯ และ เคจี ไอ (ประเทศไทย)

Disclaimer

บริษัทหลักทรัพย์ เคจีไอ (ประเทศไทย) จำกัด (มหาชน) (“บริษัท”) มิได้ให้การรับรองใดๆ ถึงความถูกต้องและแท้จริงของข้อมูลในเอกสารนี้ (“ข้อมูล”) ดังนั้นไม่ว่าจะด้วยเหตุใดก็ตาม บริษัทไม่ขอรับผิดชอบต่อความเสียหายในรายได้ หรือผลประโยชน์ใดๆ ทั้งทางตรงและทางอ้อมที่เกิดขึ้นจากการใช้ ข้อมูล และข้อมูลนี้มีได้จัดทำขึ้นเพื่อเป็นการชักชวนหรือชี้แนะให้ซื้อขายหลักทรัพย์ใดๆ ทั้งนี้ข้อมูลถูกจัดทำขึ้นจากแหล่งข้อมูลที่เป็นปัจจุบันและ บริษัทสงวนสิทธิในการแก้ไขข้อความใดๆ ในเอกสารนี้โดยมิต้องออกคำกล่าวล่วงหน้า

รายงานการเปลี่ยนแปลงการถือครองหลักทรัพย์ของผู้บริหาร (Change of Management Holdings)

ชื่อบริษัท	ชื่อผู้บริหาร	ความสัมพันธ์*	ประเภท	จำนวน (หุ้น)				ราคา (บาท)
				ซื้อ	ขาย	รับโอน	โอนออก	
ASIAN	เฮนริคคัส แวน เวสเทิร์นดรีอป	ผู้จัดทำ	หุ้นสามัญ		300,000			19.10
BLAND	อนันต์ กาญจนพาสน์	ผู้จัดทำ	หุ้นสามัญ	103,000				1.81
CMO	คุปต์มภ์ นิลิตสุขเจริญ	ผู้จัดทำ	หุ้นสามัญ		255,000			1.95
EKH	สุทธิพงศ์ ตั้งสัจจะพจน์	ผู้จัดทำ	หุ้นสามัญ	30,000				5.15
	กวีชัย เลิศอัครวัฒน์	ผู้จัดทำ	หุ้นสามัญ	25,000				5.15
EPCO	ยุทธ ชินสุภักกุล	ผู้จัดทำ	ใบสำคัญฯ		100,000			0.59
	ยุทธ ชินสุภักกุล	ผู้จัดทำ	ใบสำคัญฯ	100,000				0.58
MEGA	พระรามจิต ซิงค์ สาวินีย์	ผู้จัดทำ	หุ้นสามัญ		20,000			35.50
MONO	ศิริ เหลืองสวัสดิ์	ผู้จัดทำ	หุ้นสามัญ		900,000			3.67
NNCL	สุวลัย จันทวานิช	ผู้จัดทำ	หุ้นสามัญ	500,000				1.25
	สุวลัย จันทวานิช	ผู้จัดทำ	หุ้นสามัญ	440,000				1.25
NTV	บัทมา พรหมมาส	ผู้จัดทำ	หุ้นสามัญ			20,000		-
PLE	อำนวยการ กาญจนภาค	ผู้จัดทำ	ใบสำคัญฯ				3,000,000	-
PSH	ปิยะ ประยงค์	ผู้จัดทำ	หุ้นสามัญ	100,000				22.70
TASCO	อุกส์ เดอซองส์	ผู้จัดทำ	หุ้นสามัญ		30,000			23.00
	อุกส์ เดอซองส์	ผู้จัดทำ	หุ้นสามัญ		29,900			23.80
	อุกส์ เดอซองส์	ผู้จัดทำ	หุ้นสามัญ		20,100			23.40
TPOLY	รัฐพัฒน์ รัตนพันธ์	ผู้จัดทำ	หุ้นสามัญ		50,000			5.10
VIBHA	ชัยสิทธิ์ วิริยะเมตตากุล	ผู้จัดทำ	หุ้นสามัญ		100,000			2.72
	ชัยสิทธิ์ วิริยะเมตตากุล	ผู้จัดทำ	ใบสำคัญฯ	100,000				1.72

ที่มา: เว็บไซต์ ก.ล.ด.

หมายเหตุ: * กรณีที่บริษัทมีผู้บริหารเป็นคู่สมรสกัน ถ้ามีการซื้อขายหลักทรัพย์ คู่สมรสทั้ง 2 คน จะมีหน้าที่ต้องรายงาน ซึ่งจะทำให้เกิดการแสดงรายการซ้ำซ้อนกัน เช่น นาย A และนาง B เป็นคู่สมรสกันและเป็นผู้บริหารของ บมจ. AB ทั้งคู่ ถ้า นาย A ซื้อหุ้น AB 1 รายการ การแสดงข้อมูลจะเป็น 2 รายการดังนี้ รายการที่ 1 นาย A ผู้จัดทำ ซื้อหุ้น รายการที่ 2 นาง B คู่สมรส ซื้อหุ้น จึงขอให้ใช้ข้อมูลด้วยความระมัดระวัง

Disclaimer

บริษัทหลักทรัพย์ เคจีโอ (ประเทศไทย) จำกัด (มหาชน) ("บริษัท") มิได้ให้การรับรองใดๆ ถึงความถูกต้องและแท้จริงของข้อมูลในเอกสารนี้ ("ข้อมูล") ดังนั้นไม่ว่าจะด้วยเหตุใดก็ตาม บริษัทไม่ขอรับผิดชอบต่อความเสียหายในรายได้ หรือผลประโยชน์ใดๆ ทั้งทางตรงและทางอ้อมที่เกิดขึ้นจากการใช้ ข้อมูล และข้อมูลนี้มิได้จัดทำขึ้นเพื่อการชักชวนหรือชี้แนะให้ซื้อขายหลักทรัพย์ใดๆ ทั้งนี้ข้อมูลถูกจัดทำขึ้นจากแหล่งข้อมูลที่เป็นปัจจุบันและ บริษัทสงวนสิทธิในการแก้ไขข้อความใดๆในเอกสารนี้โดยมิต้องออกคำกล่าวล่วงหน้า

ปฏิทินหุ้น

จันทร์	อังคาร	พุธ	พฤหัสบดี	ศุกร์
11 ก.ย. 60	12 ก.ย. 60	13 ก.ย. 60	14 ก.ย. 60	15 ก.ย. 60
HPF XD @ 0.10 บาท LUXF XD @ 0.38 บาท จ่าย 28 ก.ย. 60 THREL XD @ 0.20 บาท ขึ้น SP เพื่อใช้สิทธิ์ครั้งสุดท้าย BEM28C1709A BEAU28C1709A BANP28C1709A CBG28C1709A CHG28C1709A CK28C1709A CPF28C1709A KBAN28C1709A KTB28C1709A MINT28C1709A MTL28C1709A PLAN28C1709A PTG28C1709A PTT28C1709A PTTE28C1709A PTTE28C1709B ROBI28C1709A S28C1709A SCB28C1709A TOP28C1709A TVO28C1709A ตั้งแต่ 11 - 14 ก.ย. 60 เข้าเทรด SET วันแรก BCH28C1803A BCP28C1803A BEAU28C1803A BEC28C1803A BH28C1804A BIG28C1803A KBAN28C1802A S5028C1712A S5028P1712A THAI28C1803A TKN28C1802A TRUE28C1803A WHA28C1803A	TPIPP XD @ 0.10 บาท จ่าย 22 ก.ย. 60 BCP XD @ 1.05 บาท EASTW XD @ 0.23 บาท MONTRI XD @ 0.185 บาท จ่าย 26 ก.ย. 60 BPP XD @ 0.30 บาท TIP XD @ 0.75 บาท จ่าย 27 ก.ย. 60 BDMS XD @ 0.13 บาท KBANK XD @ 0.50 บาท MBAX XD @ 0.12 บาท จ่าย 28 ก.ย. 60 BANPU XD @ 0.30 บาท TMILL XD @ 0.18 บาท จ่าย 29 ก.ย. 60	SSTPF XD @ 0.2725 บาท จ่าย 27 ก.ย. 60 SUSCO XD @ 0.02 บาท THRE XD @ 0.05 บาท จ่าย 29 ก.ย. 60	ABPIF XD @ 0.2539 บาท WHAPF XD @ 0.18 บาท จ่าย 28 ก.ย. 60 ขึ้น SP เพื่อใช้สิทธิ์ครั้งสุดท้าย BEAU13C1709A CBG13P1709A CK13C1709A JAS13C1709A LPN13C1709A PTG13C1709A VIBH13C1709A ตั้งแต่ 14 - 19 ก.ย. 60	
18 ก.ย. 60	19 ก.ย. 60	20 ก.ย. 60	21 ก.ย. 60	22 ก.ย. 60
DRT XD @ 0.18 บาท จ่าย 29 ก.ย. 60 SPALI XW 4:1 @ ฟรี	MBK XD @ 0.33 บาท จ่าย 5 ต.ค. 60		YNP XR 2:1 @ 0.29 บาท	
25 ก.ย. 60	26 ก.ย. 60	27 ก.ย. 60	28 ก.ย. 60	29 ก.ย. 60
	NOK XR 1:1 @ 1.50 บาท TCMC XR 2:1 @ 3 บาท TCMC XW 1(XR):1 @ ฟรี	ขึ้น SP เพื่อใช้สิทธิ์ครั้งสุดท้าย GL42C1709A PSH42C1709A SPRC42C1709A TKN42C1709A VIBH42C1709A WORK42C1709A ตั้งแต่ 27 ก.ย. - 2 ต.ค. 60 MINT-W5 ตั้งแต่ 27 ก.ย. - 3 พ.ย. 60	ASIAN XD @ 2:1 หุ้น ASIAN XD @ 0.056 บาท จ่าย 16 ต.ค. 60	
2 ต.ค. 60	3 ต.ค. 60	4 ต.ค. 60	5 ต.ค. 60	6 ต.ค. 60
	SIM XR 1:1 @ 0.50 บาท SIM XW 4(XR):1 @ ฟรี	EMC-W5 ขึ้น SP เพื่อใช้สิทธิ์ครั้งสุดท้าย ตั้งแต่ 4 - 30 ต.ค. 60	EPCO XD @ 20:1 หุ้น EPCO XD @ 0.03 บาท จ่าย 27 ต.ค. 60	ECF XW 4:1 @ ฟรี (ECF-W2) ECF XW 6:1 @ ฟรี (ECF-W3) DIMET-W1 ขึ้น SP เพื่อใช้สิทธิ์ครั้งสุดท้าย ตั้งแต่ 6 ต.ค. - 1 พ.ย. 60

Disclaimer

บริษัทหลักทรัพย์ เคจีไอ (ประเทศไทย) จำกัด (มหาชน) (“บริษัท”) มิได้ให้การรับรองใดๆ ถึงความถูกต้องและแท้จริงของข้อมูลในเอกสารนี้ (“ข้อมูล”) ดังนั้นไม่ว่าจะด้วยเหตุใดก็ตาม บริษัทไม่ขอรับผิดชอบต่อความเสียหายในรายได้ หรือผลประโยชน์ใดๆ ทั้งทางตรงและทางอ้อมที่เกิดขึ้นจากการใช้ ข้อมูล และข้อมูลนี้มีได้จัดทำขึ้นเพื่อเป็นการชักชวนหรือชี้แนะให้ซื้อขายหลักทรัพย์ใดๆ ทั้งนี้ข้อมูลถูกจัดทำขึ้นจากแหล่งข้อมูลที่เป็นปัจจุบันและ บริษัทสงวนสิทธิในการแก้ไขข้อความใดๆ ในเอกสารนี้โดยมิต้องออกคำกล่าวล่วงหน้า

ปฏิทินหุ้น (ต่อ)

จันทร์	อังคาร	พุธ	พฤหัสบดี
9 ต.ค. 60	10 ต.ค. 60	11 ต.ค. 60	12 ต.ค. 60
16 ต.ค. 60	17 ต.ค. 60	18 ต.ค. 60	19 ต.ค. 60
23 ต.ค. 60	24 ต.ค. 60	25 ต.ค. 60	26 ต.ค. 60
วันปิยมหาราช			วันพระราชพิธีถวายพระเพลิงพระบรมศพ พระบาทสมเด็จพระปรมินทรมหาภูมิพลอดุลยเดช
30 ต.ค. 60	31 ต.ค. 60	1 พ.ย. 60	2 พ.ย. 60
IEC XR 1:1 @ 0.0125 บาท			

ที่มา : ตลาดหลักทรัพย์ ฯ

หมายเหตุ :

IPO : หุ้นเข้าใหม่

XD : ผู้ซื้อหลักทรัพย์ไม่ได้สิทธิรับเงินปันผล

XE : วันปิดสมุดทะเบียนผู้ถือใบสำคัญแสดงสิทธิ เพื่อการใช้สิทธิแปลงสภาพก่อนกำหนด

XR : ผู้ซื้อหลักทรัพย์ไม่ได้สิทธิจองซื้อหุ้นออกใหม่

XT : ผู้ซื้อหลักทรัพย์ไม่ได้สิทธิรับใบสำคัญแสดงสิทธิในการซื้อหุ้นเพิ่มทุนที่โอนสิทธิได้

XW : ผู้ซื้อหลักทรัพย์ไม่ได้สิทธิรับใบสำคัญแสดงสิทธิที่จะซื้อหลักทรัพย์

XN : ผู้ซื้อหลักทรัพย์ไม่มีสิทธิในการรับเงินคืนจากการลดทุน

XB : ผู้ซื้อหลักทรัพย์ไม่ได้สิทธิจองซื้อหุ้นออกใหม่ ในกรณีต่อไปนี้

- สิทธิจองซื้อหุ้นบุริมสิทธิ ที่จัดสรรให้แก่ผู้ถือหุ้นสามัญ
- สิทธิจองซื้อหุ้นสามัญ ที่จัดสรรให้แก่ผู้ถือหุ้นบุริมสิทธิ
- สิทธิในการจองซื้อหลักทรัพย์ที่เสนอขายให้แก่ประชาชนทั่วไป (Public Offering) โดยจัดสรร
- สิทธิในการจองซื้อหลักทรัพย์ของบริษัทในเครือ

Disclaimer

บริษัทหลักทรัพย์ เคจีไอ (ประเทศไทย) จำกัด (มหาชน) (“บริษัท”) มิได้ให้การรับรองใดๆ ถึงความถูกต้องและแท้จริงของข้อมูลในเอกสารนี้ (“ข้อมูล”) ดังนั้นไม่ว่าจะด้วยเหตุใดก็ตาม บริษัทไม่ขอรับผิดชอบต่อความเสียหายในรายได้ หรือผลประโยชน์ใดๆ ทั้งทางตรงและทางอ้อมที่เกิดขึ้นจากการใช้ ข้อมูล และข้อมูลนี้มีได้จัดทำขึ้นเพื่อการชักชวนหรือชี้แนะให้ซื้อขายหลักทรัพย์ใดๆ ทั้งนี้ข้อมูลถูกจัดทำขึ้นจากแหล่งข้อมูลที่เป็นปัจจุบันและ บริษัทสงวนสิทธิในการแก้ไขข้อความใดๆ ในเอกสารนี้โดยมิต้องบอกกล่าวล่วงหน้า

รายชื่อหลักทรัพย์ที่สมาชิกต้องดำเนินการให้ลูกค้าวางเงินสดไว้ล่วงหน้ากับสมาชิกเต็มจำนวนที่จะซื้อ (Cash Balance)

รายชื่อหุ้น	วันที่เริ่มต้น	วันที่สิ้นสุด
EPCO-W2	07/08/2017	15/09/2017
GUNKUL-W	07/08/2017	15/09/2017
SEAOIL-W	07/08/2017	15/09/2017
WAVE-W1	07/08/2017	15/09/2017
PLE-W3	15/08/2017	22/09/2017
PSL-W1	15/08/2017	22/09/2017
TTA-W5	15/08/2017	22/09/2017
AMANAHA	05/09/2017	25/09/2017
FN	05/09/2017	25/09/2017
PHOL-W1	11/09/2017	29/09/2017
III	11/09/2017	20/10/2017
KOOL	11/09/2017	20/10/2017

ที่มา: ตลาดหลักทรัพย์ฯ และ เคจีไอ (ประเทศไทย)

Disclaimer

บริษัทหลักทรัพย์ เคจีไอ (ประเทศไทย) จำกัด (มหาชน) (“บริษัท”) มิได้ให้การรับรองใดๆ ถึงความถูกต้องและแท้จริงของข้อมูลในเอกสารนี้ (“ข้อมูล”) ดังนั้นไม่ว่าจะด้วยเหตุใดก็ตาม บริษัทไม่ขอรับผิดชอบต่อความเสียหายในรายได้ หรือผลประโยชน์ใดๆ ทั้งทางตรงและทางอ้อมที่เกิดขึ้นจากการใช้ ข้อมูล และข้อมูลนี้มีได้จัดทำขึ้นเพื่อเป็นการชักชวนหรือชี้แนะให้ซื้อขายหลักทรัพย์ใดๆ ทั้งนี้ข้อมูลถูกจัดทำขึ้นจากแหล่งข้อมูลที่เป็นปัจจุบันและ บริษัทสงวนสิทธิในการแก้ไขข้อความใดๆในเอกสารนี้โดยมิต้องบอกกล่าวล่วงหน้า

รายงานผลสำรวจการกำกับดูแลกิจการบริษัทจดทะเบียน (CG Report)

บริษัทที่ได้คะแนนอยู่ในระดับ "ดีเลิศ (Excellent)"

ชื่อย่อ	ชื่อบริษัท	ชื่อย่อ	ชื่อบริษัท	ชื่อย่อ	ชื่อบริษัท
AOT	บริษัท ท่าอากาศยานไทย	GPSC	บริษัท โกลบอล เพาเวอร์ ซินเนอร์ยี จำกัด	PTTGC	บริษัท พีทีที โกลบอล เคมิคอล
BCP	บริษัท บางจากปิโตรเลียม	HMPRO	บริษัท โฮม โปรดักส์ เซ็นเตอร์	QH	บริษัท ควอลิตี้เฮาส์
BIGC	บริษัท บีซี ซูเปอร์เซ็นเตอร์	IRPC	บริษัท ไออาร์พีซี	RATCH	บริษัท ผลิตไฟฟ้าราชบุรีโฮลดิ้ง
BTS	บริษัท บีทีเอส กรุ๊ป โฮลดิ้งส์	KBANK	ธนาคารกรุงไทย	SCB	ธนาคารไทยพาณิชย์
CK	บริษัท ข.การช่าง	KCE	บริษัท เคซีอี ซีเมนต์ไทยนิคส์	SCC	บริษัทปูนซิเมนต์ไทย จำกัด
CPF	บริษัท เจริญโภคภัณฑ์อาหาร	KKP	ธนาคารกสิกรไทย	SPALI	บริษัท สุภาลัย
CPN	บริษัท เซ็นทรัลพัฒนา	KTB	ธนาคารกรุงไทย	STEC	บริษัท ซี.ไอ.ไทย เ็นซิเนียร์จันแอนคือนสตรัคชั่น จำกัด
DELTA	บริษัท เดลต้า อีเลคโทรนิคส์ (ประเทศไทย)	KTC	บริษัท บัตรกรุงไทย	SVI	บริษัท เอสวีไอ
DRT	บริษัท กระเบื้องเคลือบสุวีนา	LPN	บริษัท แอล.พี.เอ็น.ดีเวลลอปเม้นท์	TCAP	บริษัท ทุนธนชาติ
DTAC	บริษัท โทรทัศน์ อดิเรก คอมมูนิเคชั่น	MINT	บริษัท ไมเนอร์ อินเตอร์เนชั่นแนล	TISCO	บริษัท ทีเอสไอไฟแนนเชียลกรุ๊ป
EGCO	บริษัท ผลิตไฟฟ้า	PTT	บริษัท ปตท.	TMB	ธนาคารทหารไทย
GFPT	บริษัท จีเอฟพีที	PTTEP	บริษัท ปตท.สำรวจและผลิตปิโตรเลียม	TOP	บริษัท ไทยออยล์


บริษัทที่ได้คะแนนอยู่ในระดับ "ดีมาก (Very Good)"

ชื่อย่อ	ชื่อบริษัท	ชื่อย่อ	ชื่อบริษัท	ชื่อย่อ	ชื่อบริษัท
AAV	บริษัท เอเชีย เออีเอ็น	CKP	บริษัท ซีเค พาวเวอร์ จำกัด	PYLON	บริษัท ไพลอน
ADVANC	บริษัท แอดวานซ์ อินโฟร์ เซอร์วิส	DCC	บริษัท ไดนาสตีเซรามิก	ROBINS	บริษัท ห้างสรรพสินค้าโรบินสัน
ANAN	บริษัท อนันดา ดีเวลลอปเม้นท์ จำกัด	ERW	บริษัท ดี เอชวี จำกัด	SEAFSCO	บริษัท ซีพีเอฟ
AP	บริษัท เอเชียแปซิฟิก เซอร์วิส ดีเวลลอปเม้นท์	GLOBAL	บริษัท สยามโกลบอลเฮาส์	SPRC	บริษัท สดาร์ ปิโตรเลียม รีไฟน์นิ่ง
BANPU	บริษัท บานปู	GLOW	บริษัท โกลด์ ฟลักซ์	TASCO	บริษัท ทีบีทีเอสเฟอิลท์
BBL	ธนาคารกรุงเทพ	GUNKUL	บริษัท กังกุลเซ็นเนียร์	TMT	บริษัท ทีเอ็มทีไทย
BDMS	บริษัท กรุงเทพดุสิตเวชการ จำกัด	LH	บริษัท แลนด์แอนด์เฮาส์	TRUE	บริษัท ทรู คอร์ปอเรชั่น
BEM	บริษัท ทางด่วนและรถไฟฟ้ากรุงเทพ จำกัด	MALEE	บริษัท มาลีสามพวง	TVO	บริษัท ทีวีเอ็มไทย
CENDEL	บริษัท โรงแรมเซ็นทรัลพลาซ่า	MTLS	บริษัท เมืองไทย ลิสซิ่ง จำกัด		
CHG	บริษัท โรงพยาบาลจุฬารัตน์ จำกัด	PACE	บริษัท เพช ดีเวลลอปเม้นท์ คอร์ปอเรชั่น		


บริษัทที่ได้คะแนนอยู่ในระดับ "ดี (Good)"

ชื่อย่อ	ชื่อบริษัท	ชื่อย่อ	ชื่อบริษัท	ชื่อย่อ	ชื่อบริษัท
BA	บริษัท การบินกรุงเทพ จำกัด	MAKRO	บริษัท สยามแม็คโคร	SCN	บริษัท สแกน อินเตอร์ จำกัด
BH	บริษัท โรงพยาบาลบำรุงราษฎร์	MODERN	บริษัท โมเดิร์นฟาร์มกรุ๊ป	SIRI	บริษัท สรรสิริ
BJCHI	บริษัท บีเจซี เฮฟวี่ อินดัสตรี จำกัด	NOK	บริษัท สายการบินนกแอร์ จำกัด	TKN	บริษัท ทีเคเอ็น อีเอส จำกัด
CBG	บริษัท คาร์บาวกรุ๊ป จำกัด	SAPPE	บริษัท เซ็ปเป้ จำกัด	TPCH	บริษัท ทีพีซี เพาเวอร์โฮลดิ้ง จำกัด
ILINK	บริษัท อินเทลลิจेंट คอมมิวนิเคชั่น	SAWAD	บริษัท ศรีสวัสดิ์ พาวเวอร์ 1979 จำกัด	TRT	บริษัท ทรูไทย
LPH	บริษัท โรงพยาบาลลาดพร้าว จำกัด	SCI	บริษัท เอสซีไอ อีเลคตริค จำกัด		

บริษัทที่ไม่ปรากฏชื่อในรายงาน CGR

ชื่อย่อ	ชื่อบริษัท	ชื่อย่อ	ชื่อบริษัท	ชื่อย่อ	ชื่อบริษัท
BCH	บริษัท บางกอก เซน ฮอสพิทอล จำกัด	BPP	บริษัท บ้านปู เพาเวอร์ จำกัด	FN	บริษัท เอฟเอ็น แพนคอสตี้ จำกัด
BCPG	บริษัท บีซีพีจี จำกัด	CPALL	บริษัท ซีพี ออลล์		

ที่มา: www.thai-iod.com

Disclaimer : การเปิดเผยผลการสำรวจของสมาคมส่งเสริมสถาบันกรรมการบริษัทไทย (IOD) ในเรื่องการกำกับดูแลกิจการ (Corporate Governance) นี้ เป็นการดำเนินการตามนโยบายของสำนักงานคณะกรรมการกำกับหลักทรัพย์และตลาดหลักทรัพย์ โดยการสำรวจของ IOD เป็นการสำรวจและประเมินจากข้อมูลของบริษัทจดทะเบียนในตลาดหลักทรัพย์แห่งประเทศไทย และตลาดหลักทรัพย์ เอ็มเอไอ (MAI) ที่มีการเปิดเผยต่อสาธารณะ และเป็นข้อมูลสำหรับผู้ลงทุนทั่วไปสามารถเข้าถึงได้ ดังนั้น ผลการสำรวจดังกล่าวจึงเป็นการนำเสนอในมุมมองของบุคคลภายนอก โดยไม่ได้เป็นการประเมินการปฏิบัติ และมีได้มีการใช้ข้อมูลภายในเพื่อการประเมิน ผลการสำรวจดังกล่าวเป็นผลการสำรวจ ณ วันที่ปรากฏในรายงานการกำกับดูแลกิจการของบริษัทจดทะเบียนไทยเท่านั้น ดังนั้น ผลการสำรวจอาจเปลี่ยนแปลงได้ภายหลังวันดังกล่าว หรือเมื่อข้อมูลที่เกี่ยวข้องมีการเปลี่ยนแปลง ทั้งนี้ บริษัทหลักทรัพย์ เคจีไอ (ประเทศไทย) จำกัด (มหาชน) มิได้ยืนยัน ตรวจสอบ หรือรับรองถึงความถูกต้องครบถ้วนของผลการสำรวจดังกล่าวแต่อย่างใด

“บริษัทหลักทรัพย์ เคจีไอ ประเทศไทย (จำกัด มหาชน” เป็นผู้จัดการการจัดจำหน่ายและรับประกัน การจำหน่ายหุ้นสามัญเพิ่มทุนของ บมจ. บีเจซี เฮฟวี่ อินดัสตรี (BJCHI), บมจ. นามยง เทอร์มินัล (NYT), บมจ. เอไอ เอนเนอร์ยี (AIE) และ บริษัท เอส พี วี ไอ (SPVI) โดยการจัดทำเอกสารฉบับนี้เพื่อวัตถุประสงค์ในการนำเสนอข้อมูลและบทวิเคราะห์เท่านั้น การตัดสินใจลงทุนขึ้นอยู่กับดุลยพินิจของนักลงทุน ผู้ลงทุนควรพิจารณาข้อมูลเกี่ยวกับผู้จัดจำหน่ายหลักทรัพย์ก่อนที่จะมีการตัดสินใจลงทุน

บริษัทฯ ของคเคแพรบความหรืองานวิจัยที่เกี่ยวกับหลักทรัพย์ของบมจ.เอไอ เอนเนอร์ยี (AIE) เนื่องจากบริษัทฯ ได้เข้าร่วมเป็นผู้จัดจำหน่ายหลักทรัพย์ และหลักทรัพย์ของ บมจ. เอเชียน อินซูเลเตอร์ (AI) ซึ่งเป็นบริษัทที่มีความเกี่ยวข้องกับหลักทรัพย์ AIE ที่บริษัทฯ รับจัดจำหน่ายเป็นการชั่วคราว ตั้งแต่วันที่ 2 ธ.ค. 2556 เป็นต้น ไปจนถึงวันปิดการเสนอขายหรือวันที่จัดหาหุ้นส่วนเกินได้ครบแล้วแต่กรณี

<http://www.kgiworld.co.th>

*บริษัทอาจเป็นผู้ออกไปสำคัญแสดงสิทธิอนุพันธ์บนหลักทรัพย์นี้

Disclaimer

บริษัทหลักทรัพย์ เคจีไอ (ประเทศไทย) จำกัด (มหาชน) (“บริษัท”) มิได้ให้การรับรองใดๆ ถึงความถูกต้องและแท้จริงของข้อมูลในเอกสารนี้ (“ข้อมูล”) ดังนั้นไม่ว่าจะด้วยเหตุใดก็ตาม บริษัทไม่ขอรับผิดชอบต่อความเสียหายในรายได้ หรือผลประโยชน์ใดๆ ทั้งทางตรงและทางอ้อมที่เกิดขึ้นจากการใช้ ข้อมูล และข้อมูลนี้มีได้จัดทำขึ้นเพื่อเป็นการชักชวนหรือชี้แนะให้ซื้อขายหลักทรัพย์ใดๆ ทั้งนี้ข้อมูลถูกจัดทำขึ้นจากแหล่งข้อมูลที่เป็นปัจจุบันและ บริษัทสงวนสิทธิในการแก้ไขข้อความใดๆในเอกสารนี้โดยมิต้องบอกกล่าวล่วงหน้า

รายงานผลการประเมินโครงการประเมินการพัฒนการต่อต้านการทุจริต (Anti-corruption Progress Indicator)
ระดับ 5: ขยายผลสู่ผู้ที่เกี่ยวข้อง (Extended)

ชื่อย่อ	ชื่อบริษัท	ชื่อย่อ	ชื่อบริษัท	ชื่อย่อ	ชื่อบริษัท
ADVANC	บริษัท แอดวานซ์ อินโฟร์ เซอร์วิส	GLOBAL	บริษัท สยามโกลบอลเฮาส์	QH	บริษัท ควอลิตี้เฮาส์
ANAN	บริษัท อนันดา ดีเวลลอปเม้นท์ จำกัด	GPSC	บริษัท โกลบอล เพาเวอร์ ซินเนอร์ยี จำกัด	RATCH	บริษัท ผลิตไฟฟ้าราชบุรีโฮลดิ้ง
BBL	ธนาคารกรุงเทพ	HMPRO	บริษัท โฮม โปรดักส์ เซ็นเตอร์	ROBINS	บริษัท ห้างสรรพสินค้าโรบินสัน
BCH	บริษัท บางกอก เซ็น ฮอสพิทอล จำกัด	IRPC	บริษัท ไออาร์พีซี	SCC	บริษัท ปูนซิเมนต์ไทย จำกัด
BDMS	บริษัท กรุงเทพดุสิตเวชการ จำกัด	KBANK	ธนาคารกรุงไทย	SIRI	บริษัท เอสเอสไอ
BIGC	บริษัท บีซี ซูเปอร์เซ็นเตอร์	KCE	บริษัท เคซีอี อีเลคโทรนิคส์	SPALI	บริษัท สุภาลัย
CK	บริษัท ซี.การช่าง	KKP	ธนาคารเกียรตินาคิน	STEC	บริษัท ซี.ไอ.ไทย เอ็นจิเนียริงแอนด์คอนสตรัคชั่น จำกัด
DCC	บริษัท ไดนาสตีเซรามิก	KTB	ธนาคารกรุงไทย	TCAP	บริษัท ทูนอนชาด
DELTA	บริษัท เดลต้า อีเลคโทรนิคส์ (ประเทศไทย)	LPH	บริษัท โรงพยาบาลลาดพร้าว จำกัด	TISCO	บริษัท ทีสโก้ไฟแนนเชียลกรุ๊ป
DRT	บริษัท กระเบื้องเคลือบตราเพชร	PACE	บริษัท เพช ดีเวลลอปเม้นท์ คอร์ปอเรชั่น	TMT	บริษัท ต้าเหล็กไทย
EGCO	บริษัท ผลิตไฟฟ้า	PTT	บริษัท ปตท.	TOP	บริษัท ไทยออยล์
GFPT	บริษัท จีเอฟพีที	PTTGC	บริษัท พีทีที โกลบอล เคมิคอล		

ระดับ 4: ได้รับการรับรอง (Certified)

ชื่อย่อ	ชื่อบริษัท	ชื่อย่อ	ชื่อบริษัท	ชื่อย่อ	ชื่อบริษัท
AAV	บริษัท เอเชีย เอวิชั่น	ERW	บริษัท ดีเอชวี กรุ๊ป	SAPPE	บริษัท เซ็ปเป้ จำกัด
AP	บริษัท เอเชียบร็อทเซอร์วารี ดีเวลลอปเม้นท์	GLOW	บริษัท โกลว์ พลังงาน	SAWAD	บริษัท ศรีสวัสดิ์ พาวเวอร์ 1979 จำกัด
BA	บริษัท การบินกรุงเทพ จำกัด	GUNKUL	บริษัท กันกุลเอ็นจิเนียริง	SCB	ธนาคารไทยพาณิชย์
BANPU	บริษัท บ้านปู	ILINK	บริษัท อินเทอร์เน็ต คอมมูนิเคชั่น	SCN	บริษัท สแกน อินเตอร์ จำกัด
BCP	บริษัท บางจากปิโตรเลียม	KTC	บริษัท บัตรกรุงไทย	SEAFSCO	บริษัท ซีพีเอฟ
BH	บริษัท โรงพยาบาลบำรุงราษฎร์	LH	บริษัท แลนด์แอนด์เฮาส์	SVI	บริษัท เอสวีไอ
BJCHI	บริษัท บีจีซี เอที อินดัสทรี จำกัด	LPN	บริษัท แอล.พี.เอ็น.ดีเวลลอปเม้นท์	TASCO	บริษัท ทีบีทีแอสฟัลท์
CBG	บริษัท คาบวาบกรุ๊ป จำกัด	MAKRO	บริษัท สยามแม็คโคร	TKN	บริษัท ทีเคเอ็น จำกัด
CENDEL	บริษัท โรงแรมเซ็นทรัลพลาซ่า	MALEE	บริษัท มาเลียมัลวาน	TMB	ธนาคารทหารไทย
CHG	บริษัท โรงพยาบาลจุฬารัตน์ จำกัด	MINT	บริษัท ไมเนอร์ อินเตอร์เนชั่นแนล	TRT	บริษัท ทีวีไทย
CKP	บริษัท ซีเค พาวเวอร์ จำกัด	MODERN	บริษัท โมเดิร์นฟาร์มกรุ๊ป	TRUE	บริษัท TRUE คอร์ปอเรชั่น
CPF	บริษัท เจริญโภคภัณฑ์อาหาร	NOK	บริษัท สายการบินนกแอร์ จำกัด	TVO	บริษัท นวัตกรรมไทย
CPN	บริษัท เซ็นทรัลพัฒนา	PTTEP	บริษัท ปตท.สำรวจและผลิตปิโตรเลียม		
DTAC	บริษัท โทีที แอ็คเซียส คอมมูนิเคชั่น	PYLON	บริษัท ไทลอน		

ระดับ 3: มีมาตรการป้องกัน (Established)

ชื่อย่อ	ชื่อบริษัท	ชื่อย่อ	ชื่อบริษัท	ชื่อย่อ	ชื่อบริษัท
BEM	บริษัท ทางด่วนและรถไฟฟ้ากรุงเทพ จำกัด	MTLS	บริษัท เมืองไทย ลิสซิ่ง จำกัด	SPRC	บริษัท สดาร์ ปิโตรเลียม วีพีเอ็น
CPALL	บริษัท ซีพี ออลล์	SCI	บริษัท เอสซีไอ อีเลคตริค จำกัด		

ไม่เปิดเผยหรือไม่มีนโยบาย

ชื่อย่อ	ชื่อบริษัท	ชื่อย่อ	ชื่อบริษัท	ชื่อย่อ	ชื่อบริษัท
AOT	บริษัท ท่าอากาศยานไทย	BPP	บริษัท บ้านปู เพาเวอร์ จำกัด	FN	บริษัท เอฟเอ็น แฟคตอรี่ เอ๊าท์เลท จำกัด
BCPG	บริษัท บีซีพีจี จำกัด	BTS	บริษัท บีทีเอส กรุ๊ป โฮลดิ้งส์	TPCH	บริษัท ทีพีซี เพาเวอร์โฮลดิ้ง จำกัด

ที่มา: www.cgthailand.org

Disclaimer: การเปิดเผยผลการประเมินดัชนีชี้วัดความคืบหน้าการป้องกันกรมีส่วนเกี่ยวข้องกับการทุจริตคอร์รัปชัน (Anti-Corruption Progress Indicators) ของบริษัทจดทะเบียนในตลาดหลักทรัพย์แห่งประเทศไทยที่จัดทำโดยสถาบันที่ เกี่ยวข้องซึ่งมีการเปิดเผยโดยสำนักงานคณะกรรมการกฤษฎีกาและตลาดหลักทรัพย์ฯ เป็นกรดำเนินการตามนโยบายและตามแผนพัฒนาความยั่งยืนสำหรับบริษัทจดทะเบียน โดยผลการประเมินดังกล่าว สถาบันที่เกี่ยวข้องอาศัย ข้อมูลที่ได้รับจากบริษัทจดทะเบียนตามที่บริษัทจดทะเบียนได้ระบุในแบบแสดงข้อมูลเพื่อการประเมิน Anti-Corruption ซึ่งได้อ้างอิงข้อมูลมาจากแบบแสดงรายการข้อมูลประจำปี (แบบ 56-1) รายงานประจำปี (แบบ 56-2) หรือในเอกสารและ หรือรายงานอื่นที่เกี่ยวข้องของบริษัทจดทะเบียนนั้น แล้วแต่กรณี ดังนั้น ผลการประเมินดังกล่าวจึงเป็นการนำเสนอในมุมมองของสถาบันที่เกี่ยวข้องซึ่งเป็นบุคคลภายนอก โดยมีได้เป็นการประเมินการปฏิบัติของบริษัทจดทะเบียนในตลาด หลักทรัพย์แห่งประเทศไทย และมีได้ใช้ข้อมูลภายในเพื่อการประเมิน

เนื่องจากผลการประเมินดังกล่าวเป็นเพียงผลการประเมิน ณ วันที่ปรากฏในผลการประเมินเท่านั้น ดังนั้น ผลการประเมินจึงอาจเปลี่ยนแปลงได้ภายหลังวันดังกล่าว หรือเมื่อข้อมูลที่เกี่ยวข้องมีการเปลี่ยนแปลง ทั้งนี้ บริษัทหลักทรัพย์ เคจีไอ (ประเทศไทย) จำกัด (มหาชน) มิได้ยืนยัน ตรวจสอบ หรือรับรองความถูกต้องครบถ้วนของผลการประเมินดังกล่าวแต่อย่างใด

Disclaimer

บริษัทหลักทรัพย์ เคจีไอ (ประเทศไทย) จำกัด (มหาชน) (“บริษัท”) มิได้ให้การรับรองใดๆ ถึงความถูกต้องและแท้จริงของข้อมูลในเอกสารนี้ (“ข้อมูล”) ดังนั้นไม่ว่าจะด้วยเหตุใดก็ตาม บริษัทไม่ขอ รับผิดชอบต่อความเสียหายในรายได้ หรือผลประโยชน์ใดๆ ทั้งทางตรงและทางอ้อมที่เกิดขึ้นจากการใช้ ข้อมูล และข้อมูลนี้มิได้จัดทำขึ้นเพื่อเป็นการชักชวนหรือชี้แนะให้ซื้อขายหลักทรัพย์ใดๆ ทั้งนี้ข้อมูลถูก จัดทำขึ้นจากแหล่งข้อมูลที่เป็นปัจจุบันและ บริษัทสงวนสิทธิในการแก้ไขข้อความใดๆในเอกสารนี้โดยมิต้องออกคำกล่าวล่วงหน้า