

From the Chartroom

เล่นสั้น,ตาม“ค่าบวก” ... ต่อ

{“SETเหนือ1660” / “SET50เหนือ1060” จะทำให้ภาพระยะกลาง“ดี/สดใส”}



SET Index

ระยะสั้น สัญญาณ Candlestick & Indicators เป็นบวก แบบพร้อมเปลี่ยนเป็นลบ(สั้น)

ได้ตลอดเวลา {“ปิดบวก”เหนือ“SMA10วัน”ต่อ (โดยมี“โครงสร้างระยะกลาง”เป็น“ขาขึ้น” แต่มี“สภาวะ Overbought + Divergence”มา“รอ”กดดัน)} **ชี้ความน่าจะเป็นของตลาดขวันนี้“แกว่ง”แบบปรับขึ้นก่อน(แล้วจึง“ลง”สร้างฐาน?ตามมา)ได้ แนวต้าน 1675 – 1680 จุด {แนวตัดขาดทุน “1660”}**

กลยุทธ์ “แก๊งกำไร”

- เน้น**“ซื้อค่าบวก”**หรือ**“ซื้อเหนือ1665”** {“ต่ำกว่า 1660” ควร“ขายตัดขาดทุน”} เพื่อลุ้นขายคืนเมื่อราคาหุ้นปรับขึ้น(หรือที่“แนวต้าน”ตลาดฯ)

แนวต้าน : 1675 – 1680, (1690)

แนวตัดขาดทุน : “ต่ำกว่า 1660”

แนวตั้งสั้น : ---



SET50 Index

ระยะสั้น สัญญาณ Candlestick & Indicators เป็นบวก แบบพร้อมเปลี่ยนเป็นลบ(สั้น)

ได้ตลอดเวลา {“ปิดบวก”เหนือ“SMA10วัน”ต่อ (โดยมี“โครงสร้างระยะกลาง”เป็น“ขาขึ้น” แต่มี“สภาวะ Overbought + Divergence”มา“รอ”กดดัน)} **ชี้ความน่าจะเป็นของSET50วันนี้“แกว่ง”แบบปรับขึ้นก่อน(แล้วจึง“ลง”สร้างฐาน?ตามมา)ได้ แนวต้าน 1075 – 1080 จุด {แนวขาย“ต่ำกว่า 1065”}**

กลยุทธ์แก๊งกำไร {“ค่าบวก” หรือ “สูงกว่า1065” = “ซื้อ” (“ต่ำกว่า 1065” ควรเป็น “ขาย”}

- **“ค่าบวก”หรือ“สูงกว่า1065”=“ซื้อ”**{“ต่ำกว่า1060”ควรเป็น“ขาย”} เพื่อลุ้นขายคืน เมื่อ SET50ปรับขึ้น(ที่แนวต้าน) “U17&Z17”ต่างจากSET50 “-0.53 กับ +3.55 จุด” ตามลำดับ

แนวต้าน : 1075 – 1080, (1090)

แนวขาย : “ต่ำกว่า 1065”

แนวตั้งสั้น : -----

นักวิเคราะห์: สมนึก จันทร์วิสัย

Tel 7830

บทวิเคราะห์นี้ ให้ภาพระยะสั้นๆเท่านั้น (“แนวตั้ง” อาจสร้างการรบกวนค่าสั้นๆ / แต่ “แนวรับ” มีนัยมากกว่า “แนวตัดขาดทุน” มีความหมายถึง “ขาขึ้น” ของราคาหุ้น “อาจ” ลื่นสุดไปแล้ว)

นักวิเคราะห์หรือผู้รับรองว่า ความคิดเห็นเกี่ยวกับบริษัทและหลักทรัพย์ในรายงานฉบับนี้ ได้สะท้อนถึงความคิดเห็นส่วนตัว นักวิเคราะห์หรือผู้รับรองว่าไม่มีผลตอบแทนส่วนหนึ่งส่วนใดของตน มีความสัมพันธ์กันกับคำแนะนำหรือความคิดเห็นที่กล่าวไว้ในรายงานฉบับนี้ ทั้งในทางตรงและทางอ้อม

เอกสารฉบับนี้จัดทำโดยฝ่ายวิจัยหลักทรัพย์ บริษัทหลักทรัพย์ ติบีเอส วิกเคอร์ส (ประเทศไทย) จำกัด โดยอยู่บนพื้นฐานวิชาการวิเคราะห์หลักทรัพย์ และอาศัยข้อมูลจากแหล่งข้อมูลที่เชื่อถือว่าน่าเชื่อถือ อย่างไรก็ตาม ผู้จัดทำไม่รับประกันความครบถ้วนและความถูกต้องของข้อมูลดังกล่าว ความคิดเห็นที่ผู้จัดทำแสดงในเอกสารฉบับนี้สามารถเปลี่ยนแปลงได้ โดยไม่ต้องแจ้งให้ทราบ เอกสารฉบับนี้จัดทำเพื่อเป็นการเผยแพร่ข้อมูลโดยทั่วไปเท่านั้น คำแนะนำที่ปรากฏในเอกสารนี้ไม่มีวัตถุประสงค์เพื่อชี้เฉพาะเจาะจงสำหรับการลงทุน และมีได้ทำขึ้นเพื่อแทนการตัดสินใจซื้อขายหลักทรัพย์ของท่าน หรือเพื่อสถานการณ์ทางการเงิน ตลอดจนการแนะนำโดยเฉพาะเจาะจง ซึ่งท่านควรขอรับคำแนะนำจากที่ปรึกษาทางการเงินส่วนบุคคลหรือจากที่ปรึกษาด้านการเงินต่างหาก ผู้จัดทำไม่รับผิดชอบต่อความเสียหายที่อาจเกิดขึ้น หรือที่เกิดขึ้นโดยตรง หรือเป็นผลต่อเนื่องที่อาจเกิดขึ้น หรือที่เกิดขึ้นจากการใช้เอกสารนี้ หรือจากการติดต่อสื่อสารภายหลังเกี่ยวกับเอกสารนี้ เอกสารฉบับนี้มิได้มีวัตถุประสงค์เพื่อการเสนอขาย และหรือชักจูงให้ซื้อหรือขายหลักทรัพย์ใดๆ บริษัทหลักทรัพย์ ติบีเอส วิกเคอร์ส (ประเทศไทย) จำกัด กรรมการ เจ้าหน้าที่ และพนักงานของบริษัทหลักทรัพย์ ติบีเอส วิกเคอร์ส (ประเทศไทย) จำกัด อาจดำรงตำแหน่ง หรือมีส่วนได้เสีย และอาจเข้าทำรายการเกี่ยวกับการซื้อขายหลักทรัพย์ที่ระบุไว้ในเอกสารฉบับนี้ รวมถึงอาจดำเนินการในลักษณะเป็นตัวแทนนายหน้า ที่ปรึกษาทางการเงิน ที่ปรึกษาการลงทุน ผู้จัดจำหน่ายหลักทรัพย์ และ/หรือบริการทางการเงินหรือการลงทุนอื่นๆที่เกี่ยวข้องกับบริษัทดังกล่าว ทั้งนี้การนำข้อมูลที่ปรากฏอยู่ในเอกสารฉบับนี้ไม่ว่าทั้งหมดหรือบางส่วนไปทำซ้ำ ดัดแปลง แก้ไข หรือนำออกเผยแพร่แก่สาธารณชน จะต้องได้รับความยินยอมอย่างเป็นทางการจากบริษัทก่อน

989 อาคารสยามพิวรรธน์ทาวเวอร์ ชั้น 9, 14-15 ถนนพระราม 1 เขตปทุมวัน กรุงเทพฯ 10330
Tel. 66 (0) 2657 7832, Fax: 66 (0) 2658 1269

Traders Spectrum

Sense & Response

นักวิเคราะห์ : สมนึก จันทร์รัสมิ Tel 7830

Sentiment และ สัญญาณทางเทคนิค ให้ภาพตลาดฯวันนี้“แกว่ง”แบบปรับขึ้นก่อน(แล้วจึง“ลง”สร้างฐาน?,ตามมา)ได้ แนวต้าน 1675 – 1680 จุด {แนวตัดขาดทุน “1660”}

กลยุทธ์การเก็งกำไร

ระยะสั้นมาก ๆ เน้น“ซื้อค่าบวก”หรือ“ซื้อเหนือ1665” {“ค่าลบ”ควร“หยุดเล่น” / “ต่ำกว่า 1660”ควร“ขายตัดขาดทุน”} เพื่อลุ้นขายคืนเมื่อราคาหุ้นปรับขึ้น(หรือที่“แนวต้าน”ตลาด)

- ▶ หุ้นกลุ่มหลัก(พื้นฐาน) “ซื้อค่าบวก” เท่านั้น (“ค่าลบ” ควร “หยุดเล่น” หรือ “ขายตัดขาดทุน”) เพื่อลุ้นขายคืนเมื่อราคาหุ้นปรับขึ้น/ส่วนหุ้นพื้นฐานอื่นๆ(นอกเหนือจากที่แนะนำ) ใช้กลยุทธ์ “ซื้อค่าบวก” เพื่อเก็งกำไรระยะสั้น ๆ เช่นกัน

แนวต้าน	แนวต้าน	แนวต้าน	แนวต้าน
TMB 2.60 / (2.70 – 2.80)	SEAFCO 16 – 17	PLAT 9.50 / (10)	GLOW 91 – 92 / (94)

- ▶ หุ้นเก็งกำไรระยะสั้น ควรซื้อด้วย “ค่าบวก” เท่านั้น {“ปิดลบ” = ขาย / หรือถือคืน 1 สัปดาห์ “ขึ้น / ไม่ขึ้น” ก็ “ขาย”}

แนวต้าน	แนวต้าน	แนวต้าน	แนวต้าน
MINT 42 / (43 – 44)	GLOBAL 16.50 – 17 / (18)	BEM 8.20 – 8.50 / (9)	RCL 8.20 – 8.50 / (9)

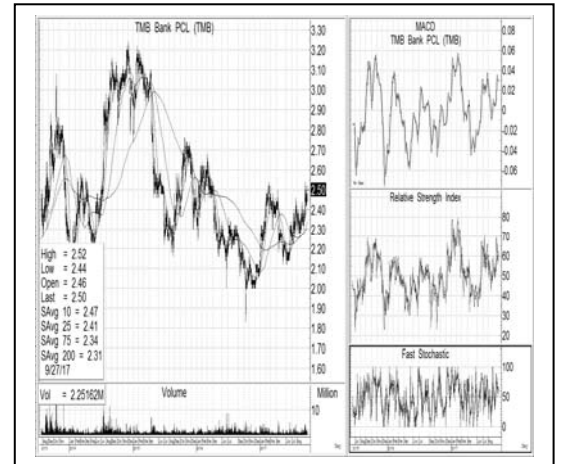
Stock Picks of the Day

TMB

ราคาปิด : 2.50 บาท

คำแนะนำ เน้น “ซื้อค่าบวก” เท่านั้น

ภาพสัญญาณ	สัญญาณหลัก“ลบ” แต่ Indicators ระยะสั้นมาก (Candlestick & SMA) เป็นบวก, แสดงการรีบาวด์ฯต่อไปได้
แนวต้าน	2.60 / (2.70 – 2.80) บาท
แนวตัดขาดทุน	“ต่ำกว่า 2.40”

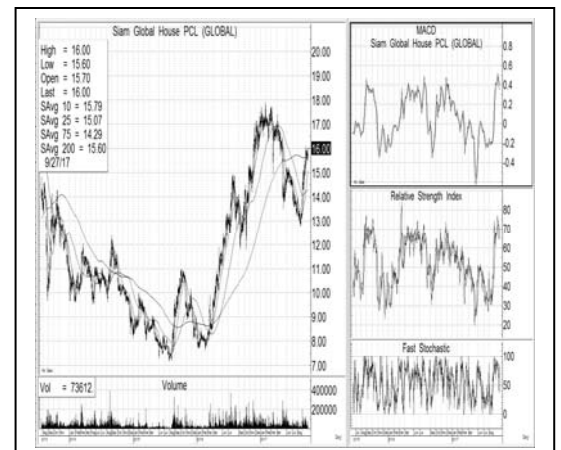


GLOBAL

ราคาปิด : 16 บาท

คำแนะนำ เน้น “ซื้อค่าบวก” เท่านั้น

ภาพสัญญาณ	สัญญาณหลัก“ลบ” แต่ Indicators ระยะสั้นมาก (Candlestick & SMA) เป็นบวก, แสดงการรีบาวด์ฯต่อไปได้
แนวต้าน	16.50 – 17 / (18) บาท
แนวตัดขาดทุน	“ต่ำกว่า 15.50”



Traders Spectrum

TOP- 10 Most Active

ชื่อหุ้น	ราคาปิด	แนว “ตัดขาดทุน”	แนวต้าน	คำแนะนำ
SSP	8.35	-	-	-----
GL	23.50	“ค่าลบ” หรือ “ต่ำกว่า 22”	24 (24.50 – 25)	เน้น “ซื้อ(ค่าบวก)” เท่านั้น เพื่อลุ้นขายที่แนวต้าน (“ค่าลบ” หรือ “ต่ำกว่า 22” ควรขายตัดขาดทุน)
MINT	40.75	“ค่าลบ” หรือ “ต่ำกว่า 40”	42 (43 – 44)	เน้น “ซื้อ(ค่าบวก)” เท่านั้น เพื่อลุ้นขายที่แนวต้าน (“ค่าลบ” หรือ “ต่ำกว่า 40” ควรขายตัดขาดทุน)
PTT	418	“ค่าลบ” หรือ “ต่ำกว่า 412”	430 (440)	เน้น “ซื้อ(ค่าบวก)” เท่านั้น เพื่อลุ้นขายที่แนวต้าน (“ค่าลบ” หรือ “ต่ำกว่า 412” ควรขายตัดขาดทุน)
IVL	42.50	“ค่าลบ” หรือ “ต่ำกว่า 42”	43 – 44	เน้น “ซื้อ(ค่าบวก)” เท่านั้น เพื่อลุ้นขายที่แนวต้าน (“ค่าลบ” หรือ “ต่ำกว่า 42” ควรขายตัดขาดทุน)
AOT	58	“ค่าลบ” หรือ “ต่ำกว่า 58”	59 – 60	เน้น “ซื้อ(ค่าบวก)” เท่านั้น เพื่อลุ้นขายที่แนวต้าน (“ค่าลบ” หรือ “ต่ำกว่า 58” ควรขายตัดขาดทุน)
BANPU	17.60	“ค่าลบ” หรือ “ต่ำกว่า 17.40”	18 (18.50)	เน้น “ซื้อ(ค่าบวก)” เท่านั้น เพื่อลุ้นขายที่แนวต้าน (“ค่าลบ” หรือ “ต่ำกว่า 17.40” ควรขายตัดขาดทุน)
CBG	87.25	“ค่าลบ” หรือ “ต่ำกว่า 82”	90 (92)	เน้น “ซื้อ(ค่าบวก)” เท่านั้น เพื่อลุ้นขายที่แนวต้าน (“ค่าลบ” หรือ “ต่ำกว่า 82” ควรขายตัดขาดทุน)
KBANK	209	“ค่าลบ” หรือ “ต่ำกว่า 205”	215 – 216 (220)	เน้น “ซื้อ(ค่าบวก)” เท่านั้น เพื่อลุ้นขายที่แนวต้าน (“ค่าลบ” หรือ “ต่ำกว่า 205” ควรขายตัดขาดทุน)
KCE	102	“ค่าลบ” หรือ “ต่ำกว่า 96”	105 (110)	เน้น “ซื้อ(ค่าบวก)” เท่านั้น เพื่อลุ้นขายที่แนวต้าน (“ค่าลบ” หรือ “ต่ำกว่า 96” ควรขายตัดขาดทุน)

Noted : as of 27 Sep 2017 DBS Bank is Major Shareholder of TMB.

คำรับรองของนักวิเคราะห์

นักวิเคราะห์ขอรับรองว่า ความคิดเห็นที่เกี่ยวกับบริษัทและหลักทรัพย์ในรายงานฉบับนี้ ได้สะท้อนถึงความคิดเห็นส่วนตัว นักวิเคราะห์รับรองว่าไม่มีผลตอบแทนส่วนหนึ่งส่วนใดของตน มีความสัมพันธ์กับคำแนะนำหรือความคิดเห็นดังกล่าว ในรายงานฉบับนี้ ทั้งในทางตรงและทางอ้อม เอกสารฉบับนี้จัดทำโดยฝ่ายวิจัยหลักทรัพย์ บริษัทหลักทรัพย์ ดีบีเอส วิคเคอร์ส (ประเทศไทย) จำกัด โดยอยู่บนพื้นฐานวิชาชีพการวิเคราะห์หลักทรัพย์ และอาศัยข้อมูลที่เกี่ยวข้องที่น่าเชื่อถือ อย่างไรก็ตาม ผู้จัดทำไม่รับประกันความครบถ้วน และความถูกต้องของข้อมูลดังกล่าว ความคิดเห็นที่ผู้จัดทำแสดงในเอกสารฉบับนี้สามารถเปลี่ยนแปลงได้ โดยไม่ต้องแจ้งให้ทราบ เอกสารฉบับนี้จัดทำเพื่อเป็นการเผยแพร่ข้อมูลโดยทั่วไปเท่านั้น คำแนะนำที่ปรากฏในเอกสารนี้ไม่มีวัตถุประสงค์เพื่อชี้เฉพาะเจาะจงสำหรับการลงทุน และมีได้ทำขึ้นเพื่อแทนการตัดสินใจการซื้อขายหลักทรัพย์ของท่าน หรือเพื่อลดภาระทางการเงิน ตลอดจนการลงทุนที่ต้องการการแนะนำ โดยเฉพาะเจาะจง ซึ่งท่านควรขอรับคำแนะนำจากที่ปรึกษาด้านกฎหมายหรือจากที่ปรึกษาด้านการเงินต่างหาก ผู้จัดทำไม่รับผิดชอบต่อความเสียหายที่อาจเกิดขึ้น หรือที่เกิดขึ้นโดยตรง หรือเป็นผลต่อเนื่องที่อาจเกิดขึ้น หรือที่เกิดขึ้นจากการให้เอกสารนี้ หรือจากการติดต่อสื่อสารภายหลังเกี่ยวกับเอกสารนี้ เอกสารฉบับนี้ไม่มีวัตถุประสงค์เพื่อการเสนอขาย และ/หรือชักจูงให้ซื้อหรือขายหลักทรัพย์ใดๆ บริษัทหลักทรัพย์ ดีบีเอส วิคเคอร์ส (ประเทศไทย) จำกัด กรรมการ เจ้าหน้าที่ และพนักงานของบริษัทหลักทรัพย์ ดีบีเอส วิคเคอร์ส (ประเทศไทย) จำกัด อาจดำรงตำแหน่ง หรือมีส่วนได้เสีย และอาจเข้าทำรายการเกี่ยวกับการซื้อขายหลักทรัพย์ที่ระบุในเอกสารฉบับนี้ รวมถึงอาจดำเนินการในลักษณะเป็นตัวแทนนายหน้า ปรึกษาทางการเงิน ที่ปรึกษาการลงทุน ผู้จัดจำหน่ายหลักทรัพย์ และ/หรือบริการทางการเงินหรือการลงทุนอื่นๆ ที่เกี่ยวกับบริษัทดังกล่าว ทั้งนี้การนำข้อมูลที่ปรากฏอยู่ในเอกสารฉบับนี้ไม่ว่าทั้งหมดหรือบางส่วนไปทำซ้ำ ตัดแปลง แก้ไข หรือนำออกเผยแพร่แก่สาธารณชน จะต้องได้รับความยินยอมอย่างเป็นทางการจากบริษัทก่อน

บริษัทหลักทรัพย์ ดีบีเอส วิคเคอร์ส (ประเทศไทย) จำกัด

989 อาคารสยามพิวรรณ์ทาวเวอร์ ชั้น 9, 14-15 ถนนพระราม 1 เขตปทุมวัน กรุงเทพฯ 10330

Tel. 66 (0) 2657 7832, Fax: 66 (0) 2658 1269

Company Regn. No. 0105539127012

Securities and Exchange Commission, Thailand.