



## SET Index: หลุด 1690 ทயอยลดพอร์ตบางส่วน



ดัชนีแกว่งออกข้างตลอดทั้งวัน ก่อนที่จะปรับตัวหลุดแนว Sideway ช่วงปลายตลาด ระยะสั้นมองว่าหากพักตัวปิด Gap ไม่หลุด 1690 ยังคงลุ้นการ Break แนวต้าน 1700 แต่หากหลุด 1690 แนะนำทยอยลดพอร์ต เนื่องจากดัชนีมีโอกาสแกว่งลงทดสอบแนวรับ 1680-1683 ซึ่งแนวรับดังกล่าว หากรับไม่อยู่มีดัชนีจะเสียโมเมนตัมการขึ้นในระยะกลาง

### กลยุทธ์การลงทุน

- 1) มีหุ้น: ใช้ 1690 เป็นจุด Lock Profit และหากดีดขึ้นทดสอบ 1700 ทยอยขายทำกำไร
- 2) ไม่มีหุ้น: รอดูแนวรับ 1680-1683 หากเริ่มหยุดลง มองเป็นโอกาสสะสมหุ้น

แนวรับ

1690, 1680

แนวต้าน

1700, 1710



# Tiger In-Trend - Top Most Active

10 October 2017



<b>PTG</b>	แกว่งขึ้นในกรอบ Uptrend
ตัดขาดทุน	แนวรับ ▶ 23.70
23.30	แนวต้าน ▶ 25.00

<b>PTTGC</b>	อ่อนตัวในระยะสั้น
ตัดขาดทุน	แนวรับ ▶ 81.00
80.00	แนวต้าน ▶ 85.00

<b>AOT</b>	คำแนะนำระยะสั้น (ซื้อ)
แนวรับ	ราคาดีดตัวจากแนวรับ
58.00-58.50	Uptrend Channel พร้อม
แนวต้าน	สัญญาณซื้อใน Slow
61.00 // 64.00	Stochastic ระยะกลาง
จุดตัดขาดทุน	คาดแกว่งขึ้นต่อ
57.50	



<b>SCB</b>	หลุดแนวรับขาขึ้น
ตัดขาดทุน	แนวรับ ▶ 149
147	แนวต้าน ▶ 152

<b>AAV</b>	ทยอยขายตามแนวต้าน
ตัดขาดทุน	แนวรับ ▶ 6.65
6.50	แนวต้าน ▶ 6.85



**ECL**

แนวรับ

4.00-4.04

แนวต้าน

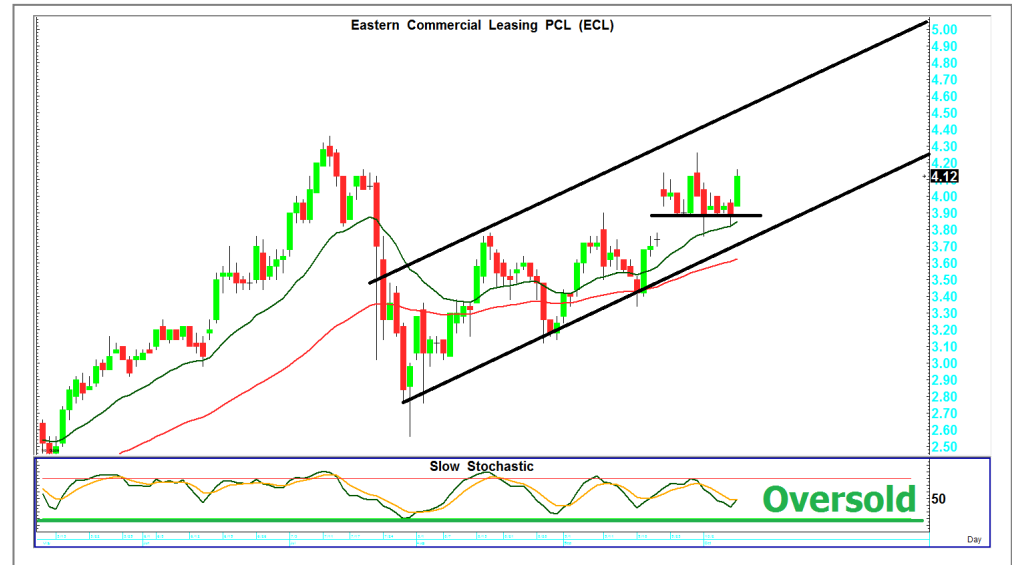
4.36 // 4.50

จุดตัดขาดทุน

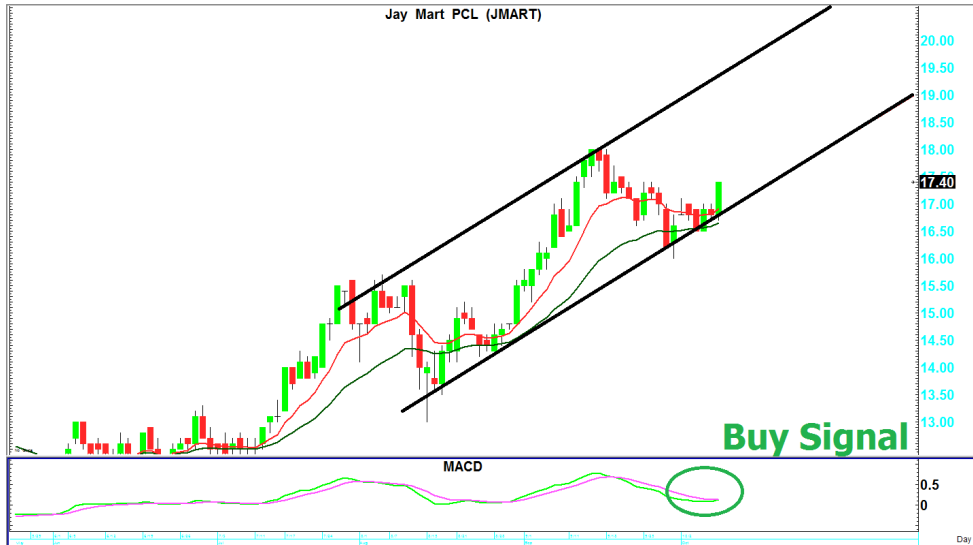
3.96

คำแนะนำระยะสั้น (ซื้อ)

ราคาแกว่งตัวสร้างฐานหลักไม่หลุด  
Gap ที่เปิดโดดขึ้นไป วานนี้ราคาเริ่ม  
ดีดตัวขึ้นจากฐาน พร้อมกับ Slow  
Stochastic ที่ตัดเส้นค่าเฉลี่ยขึ้น มอง  
เป็นสัญญาณ Trading ระยะสั้น



Jay Mart PCL (JMART)



คำแนะนำระยะสั้น (ซื้อ)

แนวโน้มหลักราคายังแกว่งตัวขึ้นใน  
กรอบ Uptrend วานนี้ราคาเริ่มดีดตัวขึ้น  
จากโซนแนวรับของกรอบอีกครั้ง พร้อม  
สัญญาณซื้อใน MACD ระยะกลางคาด  
แกว่งขึ้นตามแนวโน้มหลัก

**JMART**

แนวรับ

17-17.20

แนวต้าน

18.00//19.30

จุดตัดขาดทุน

16.80



## APPENDIX I: TERMS FOR PROVISION OF REPORT, DISCLOSURES AND DISCLAIMERS

รายงานนี้ ถูกจัดทำขึ้นเพื่อเผยแพร่ และเพื่อเป็นการให้ข้อมูลเท่านั้น มิใช่การชักจูงให้ซื้อหรือขายหุ้นที่กล่าวถึงในรายงานนี้ นักลงทุนควรพึงตระหนักไว้เสมอว่า มูลค่าของหุ้นอาจมีความผันผวน มีการเพิ่มขึ้นและลดลงได้ตลอดเวลา ความเห็นหรือคำแนะนำต่างๆ จัดทำขึ้นบนพื้นฐานของเทคนิค และปัจจัยพื้นฐาน ซึ่งอาจมีความแตกต่างกัน การประเมินมูลค่าที่เหมาะสมทางเทคนิค อาจใช้วิธีการที่แตกต่างจากการวิเคราะห์เชิงปัจจัยพื้นฐาน โดยขึ้นอยู่กับปัจจัยทางด้านราคา และมูลค่า การซื้อขาย ซึ่งแตกต่างไปจากการวิเคราะห์เชิงปัจจัยพื้นฐาน ดังนั้นผลตอบแทนของนักลงทุนจึงอาจต่ำกว่าต้นทุนได้ และผลตอบแทนจากการลงทุนในอดีตไม่สามารถสะท้อนถึงผลตอบแทนในอนาคตได้ บทวิเคราะห์นี้ไม่ได้มีจุดประสงค์เพื่อแนะนำการลงทุนเพื่อบุคคลใดเป็นการเฉพาะ และเพื่อวัตถุประสงค์เฉพาะเจาะจงต่อการลงทุน สถานะทางการเงิน และความต้องการส่วนบุคคลของนักลงทุนที่ได้รับหรืออ่านบทวิเคราะห์ฉบับนี้ เพราะฉะนั้น นักลงทุนจึงควรใช้วิจารณญาณ ในการอ่านบทวิเคราะห์ฉบับนี้

การจัดทำรายงานฉบับนี้ ได้อ้างอิงมาจากแหล่งข้อมูลที่ได้รับการยอมรับว่ามีความน่าเชื่อถือ แต่ไม่ได้เป็นการรับรองจาก Maybank Investment Bank Berhad และบริษัทย่อยและในเครือ) รวมเรียก "Maybank Kim Eng") ผลที่ตามมาทั้งในส่วนของคุณภาพ ความแม่นยำ หรือเรียบริยอยสมบูรณ์จึงไม่ได้เป็นความรับผิดชอบจากทาง Maybank Kim Eng ดังนั้น Maybank Kim Eng และ เจ้าหน้าที่ ,กรรมการ ,บริษัทร่วม และหน่วยงานที่เกี่ยวข้อง และ/หรือพนักงาน) รวมเรียกว่า "Representatives") จะไม่มีส่วนรับผิดชอบต่อการสูญเสียต่างๆ ที่เกิดขึ้นทั้งทางตรงหรือทางอ้อมจากการใช้รายงานฉบับนี้ ข้อมูล ,ความเห็น และคำแนะนำที่ปรากฏอยู่ในบทวิเคราะห์ฉบับนี้อาจมีการเปลี่ยนแปลงได้ตลอดเวลา โดยไม่ต้องแจ้งให้ทราบล่วงหน้า

บทวิเคราะห์นี้อาจมีการคาดการณ์ผลการดำเนินงานล่วงหน้า ซึ่งส่วนใหญ่จะเห็นได้จากการใช้คำต่างๆ เหล่านี้ เช่น "คาดว่า" "เชื่อว่า" "คาดการณ์ว่า" "มีแนวโน้มว่า" "มีแผนว่า" "ประมาณการ" หรือ การอธิบายว่า เหตุการณ์นี้ "อาจ" เกิดขึ้น หรือ เหตุการณ์นี้ "เป็นไปได้" ที่จะเกิดขึ้น เป็นต้น การคาดการณ์ล่วงหน้า จะอยู่บนพื้นฐานของสมมติฐานที่ตั้งขึ้นและอ้างอิงบนข้อมูลในปัจจุบัน และยังคงขึ้นอยู่กับความเสี่ยงและความไม่แน่นอนที่จะทำให้ผลการดำเนินงานที่แท้จริงแตกต่างไปจากที่คาดการณ์ได้อย่างมีนัยยะสำคัญ นักลงทุนจึงไม่ควรใช้การคาดการณ์ล่วงหน้าเป็นหลักในการตัดสินใจลงทุนหลังจากวันที่บทวิเคราะห์ถูกเผยแพร่ออกไป Maybank Kim Eng ไม่ถือเป็นภาระผูกพันในการปรับประมาณการ หากมีข้อมูลใหม่หรือเหตุการณ์ที่ไม่คาดคิดขึ้น

Maybank Kim Eng รวมถึงเจ้าหน้าที่ ,กรรมการ และพนักงาน ซึ่งรวมถึงหน่วยงานที่เกี่ยวข้องกับการจัดทำ หรือการเผยแพร่บทวิเคราะห์นี้ อาจมีส่วนร่วม หรือมีสิทธิลงทุนในหุ้นตัวนี้ หรือ มีส่วนได้เสียต่างๆ กับผู้ที่ออกหลักทรัพย์นี้ นอกจากนี้ราคาหุ้นอาจเคลื่อนไหวไปตามสิ่งที่เสนอในบทวิเคราะห์นี้ Maybank Kim Eng มีสิทธิใช้ข้อมูลในรายงานนี้ ก่อนที่รายงานนี้จะถูกเผยแพร่ออกไปภายใต้ขอบเขตที่กฎหมายรับรองเท่านั้น กรรมการ ,เจ้าหน้าที่ และ/หรือพนักงานของ Maybank Kim Eng ท่านหนึ่งท่านใด หรือมากกว่าหนึ่งท่าน สามารถเป็นกรรมการในบริษัทจดทะเบียนนี้ได้

บทวิเคราะห์นี้ถูกทำขึ้นมาเพื่อลูกค้าของ Maybank Kim Eng และห้ามนำไปแก้ไข ดัดแปลง แจกจ่าย และนำไปจัดทำใหม่ ไม่ว่าจะเป็นส่วนหนึ่งหรือเต็มฉบับ หากไม่ได้รับอนุญาตจาก Maybank Kim Eng เป็นการล่วงหน้า ทั้งนี้ Maybank Kim Eng และตัวแทนที่เกี่ยวข้อง จะไม่รับผิดชอบต่อผลที่ตามมาจากการกระทำของบุคคลที่ 3 ที่กระทำการซึ่งถูกห้ามดังกล่าว

บทวิเคราะห์นี้ไม่ได้ทำขึ้นมาโดยตรง หรือมีจุดประสงค์เพื่อการแจกจ่าย หรือถูกใช้โดยสาธารณะชนทั่วไป หรือประชาชนทั้งหมดที่อาศัยในประเทศท้องถิ่นที่ออกหลักทรัพย์นี้ หรือในท้องถิ่น เมือง หรือ ประเทศอื่นๆ ที่กฎหมายในประเทศนั้นไม่อนุญาต บทวิเคราะห์นี้ทำขึ้นมาเพื่อการใช้ในประเทศที่กฎหมายอนุญาตเท่านั้นหลักทรัพย์นี้อาจจะไม่ได้ถูกรับรองการซื้อขายโดยกฎหมายทุกกฎหมาย หรือทำการซื้อขายได้สำหรับนักลงทุนทุกประเภท นักลงทุนควรใช้วิจารณญาณอย่างยิ่งในการนำคำแนะนำ หรือคำแนะนำต่างๆ ที่ได้กล่าวไว้ข้างต้นมาใช้ เนื่องจากความแตกต่างทางด้านภูมิศาสตร์ของแต่ละบุคคล และระยะเวลาในการได้รับบทวิเคราะห์นี้

คำชี้แจง : ฝ่ายวิจัยหลักทรัพย์ของ บมจ. หลักทรัพย์ เมย์แบงก์ กิมเอ็ง (ประเทศไทย) มี 2 ทีม คือ ฝ่ายวิจัย สำหรับนักลงทุนในประเทศ (Maybank Kim Eng Thailand) และ ฝ่ายวิจัยนักลงทุนสถาบันต่างประเทศ (Maybank Kim Eng Institutional Research) อันมีเหตุผลมาจากลักษณะที่แตกต่างในด้าน ลักษณะผู้ลงทุน วัตถุประสงค์ และ กลยุทธ์ ทำให้คำแนะนำ และ/หรือ ราคาเป้าหมายอาจมีความแตกต่างกัน โดย Maybank Kim Eng Thailand มีวัตถุประสงค์ที่จะทำบทวิเคราะห์เพื่อสนับสนุนข้อมูลการลงทุนแก่นักลงทุนในประเทศ ( ท่านสามารถดูรายละเอียดได้จาก <http://kelive.maybank-ke.co.th>) ในขณะที่ Maybank Kim Eng Institutional Research สำหรับนักลงทุนสถาบันต่างประเทศเท่านั้น.

### มาเลเซีย

ความเห็นหรือคำแนะนำที่ปรากฏในบทวิเคราะห์ฉบับนี้เป็นผลการประเมินจากด้านเทคนิค และปัจจัยพื้นฐาน โดยความเห็นทางด้านเทคนิคอาจมีความแตกต่างจากปัจจัยพื้นฐาน เนื่องจากการประเมินด้านเทคนิคได้ใช้วิธีที่แตกต่างกัน โดยมุ่งเน้นข้อมูลด้านราคา และปริมาณการซื้อขายของหลักทรัพย์ที่ Bursa Malaysia Securities Berhad วิเคราะห์หลักทรัพย์

### สิงคโปร์

รายงานฉบับนี้จัดทำขึ้นบนวันและข้อมูลที่เกิดขึ้น ซึ่งอาจมีการเปลี่ยนแปลงได้ บริษัท Maybank Kim Eng Research จำกัด ("Maybank KERPL") ในสิงคโปร์ไม่มีเจตนาที่จะต้องปรับปรุงข้อมูลต่างๆ ให้แก่ผู้รับข้อมูลนี้ การเผยแพร่ในสิงคโปร์ ผู้รับรายงานฉบับนี้จะติดต่อกับ Maybank KERPL ในสิงคโปร์ ทั้งในแง่ของการแนะนำ หรือเกี่ยวข้องกับรายงานฉบับนี้ หากผู้รับรายงานฉบับนี้ไม่ได้เป็นนักลงทุน, ผู้เชี่ยวชาญทางการลงทุน หรือนักลงทุนประเภทสถาบัน (จำกัดความใน Section 4A ตามกฎหมาย Singapore Securities and Futures) ทั้งนี้ Maybank KERPL จะรับผิดชอบต่อเนื้อหาที่ปรากฏในรายงานฉบับนี้ แต่เป็นการรับผิดชอบต่อจำกัดความเขตตามกฎหมายที่กำหนด



**ไทย**

การเปิดเผยผลการสำรวจของสมาคมส่งเสริมสถาบันกรรมการบริษัทไทย (IOD) ในเรื่องการกำกับดูแลกิจการ (Corporate Governance) นี้ เป็นการดำเนินการตามนโยบายของสำนักงานคณะกรรมการกำกับหลักทรัพย์และตลาดหลักทรัพย์ โดยการสำรวจของ IOD เป็นการสำรวจและประเมินจากข้อมูล ของบริษัทจดทะเบียนในตลาดหลักทรัพย์แห่งประเทศไทย และตลาดหลักทรัพย์ เอ็มเอไอ ที่มีการเปิดเผยต่อสาธารณะ และเป็นข้อมูลที่ผู้ลงทุนทั่วไปสามารถเข้าถึงได้ ดังนั้น ผลสำรวจดังกล่าวจึงเป็นการนำเสนอในมุมมองของบุคคลภายนอก โดยไม่ได้เป็นการประเมินการปฏิบัติ และมีได้มีการใช้ข้อมูลภายใน ในการประเมิน

อนึ่ง ผลการสำรวจดังกล่าว เป็นผลการสำรวจ ณ วันที่ปรากฏในรายงานการกำกับดูแลกิจการ บริษัทจดทะเบียนไทยเท่านั้น ดังนั้น ผลการสำรวจ จึงอาจเปลี่ยนแปลงได้ภายหลังจากดังกล่าว ทั้งนี้ บริษัทหลักทรัพย์ เมย์แบงก์ ีเอ็มเค (ประเทศไทย) จำกัด (มหาชน) มิได้ยืนยันหรือรับรองถึงความถูกต้องของ ผลการสำรวจดังกล่าวแต่อย่างใด

**สหรัฐอเมริกา**

บทวิเคราะห์ฉบับนี้จัดทำขึ้นโดย MKE เพื่อเผยแพร่ในสหรัฐฯ (“US”) สำหรับลูกค้าสถาบันในสหรัฐฯ เป็นสำคัญ (ตามคำนิยามใน Rule 15a-6 ภายใต้กฎหมาย Securities Exchange Act of 1934) โดย Maybank Kim Eng Securities USA Inc (“Maybank KESUSA”) เท่านั้น ซึ่งถือเป็น Broker-Dealer ที่ได้จดทะเบียนในสหรัฐฯ (ตามกฎหมาย Section 15 ของ Securities Exchange Act of 1934) ทั้งนี้ความรับผิดชอบในการเผยแพร่รายงานฉบับนี้ อยู่ภายใต้ Maybank KESUSA ในสหรัฐฯ เท่านั้น รายงานฉบับนี้ไม่สามารถจัดส่งถึงท่านได้ หาก MKE ไม่อนุญาต หรือภายใต้ข้อจำกัดของกฎหมายหรือหลักเกณฑ์ที่ไม่สามารถจัดส่งถึงท่านได้ ทั้งนี้ผู้ได้รับรายงานฉบับนี้จะต้องทำความเข้าใจด้วยว่า Maybank KESUSA ได้นำเสนอบทวิเคราะห์นี้ภายใต้หลักเกณฑ์ของการลงทุนที่เกี่ยวข้องกับกฎหมาย และหลักเกณฑ์การกำกับ

**อังกฤษ**

เอกสารฉบับนี้ได้ถูกเผยแพร่โดย บริษัท Maybank Kim Eng Securities (London) จำกัด (“Maybank KESL”) ซึ่งได้รับอนุญาตและอยู่ภายใต้การกำกับดูแลของ The Financial Services Authority และ Informational Purposes เท่านั้น เอกสารฉบับนี้ไม่ได้มีเจตนาที่จะเผยแพร่แก่บุคคลที่ถูกจำกัดความเป็นนักลงทุนรายย่อย (Retail Client) ตามความหมายของ The Financial Services and Markets Act 2000 ภายในประเทศอังกฤษ ข้อสรุปใดๆ ที่เกิดจากบุคคลที่ 3 เพื่อเป็นความสะดวกแก่ผู้ได้รับเอกสารฉบับนี้เท่านั้น ทั้งนี้บริษัท ไม่มีส่วนรับผิดชอบต่อความเห็น หรือความถูกต้องดังกล่าว และการเข้าถึงข้อมูลดังกล่าวเป็นความเสี่ยงของผู้รับเอกสารเท่านั้น นอกจากนี้ผู้รับเอกสารฉบับนี้ควรปรึกษาที่ปรึกษาทางภาษีของตนเองเพื่อให้เกิดความถูกต้องในการแนวทางดังกล่าว เพราะเอกสารฉบับนี้ไม่ได้ประเมินถึงกฎหมายเฉพาะทาง, บัญชี หรือที่ปรึกษาทางด้านภาษี

**DISCLOSURES****Legal Entities Disclosures**

**มาเลเซีย:** เอกสารฉบับนี้ได้จัดทำและเผยแพร่ในประเทศมาเลเซีย โดย Maybank Investment Bank Berhad (15938-H) ซึ่งเป็นในกลุ่มเดียวกับ Bursa Malaysia Berhad และเป็นผู้ถือใบอนุญาต Capital Market and Services ที่ออกโดย The Securities Commission ในประเทศมาเลเซีย

**สิงคโปร์:** เอกสารฉบับนี้จัดทำขึ้นและเผยแพร่ในประเทศสิงคโปร์ โดย Maybank KERPL (จดทะเบียนเลขที่ 197201256N) ภายใต้การกำกับดูแล Monetary Authority of Singapore

**อินโดนีเซีย:** PT Kim Eng Securities (“PTKES”) (จดทะเบียนเลขที่ KEP-251/PM/1992) เป็นสมาชิกของ Indonesia Stock Exchange และอยู่ภายใต้การกำกับของ BAPEPAM LK

**ไทย:** MBKET (จดทะเบียนเลขที่ 0107545000314) เป็นสมาชิกของ The Stock Exchange of Thailand และอยู่ภายใต้การกำกับของกระทรวงการคลัง และกสท.

**ฟิลิปปินส์:** MATRKES (จดทะเบียนเลขที่ 01-2004-00019) เป็นสมาชิกของ The Philippines Stock Exchange และอยู่ภายใต้การกำกับดูแลของ The Securities and Exchange Commission

**เวียดนาม:** บริษัท Kim Eng Vietnam Securities จำกัด (“KEVS”) (ใบอนุญาตเลขที่ 71/UBCK-GP) ซึ่งใบอนุญาตอยู่ภายใต้ The State Securities Commission of Vietnam

**ฮ่องกง:** KESHK (Central Entity No: AAD284) ภายใต้กำกับโดย The Securities and Futures Commission

**อินเดีย:** บริษัท Kim Eng Securities India Private จำกัด (“KESI”) เป็นส่วนหนึ่งของ The National Stock Exchange of India Limited (จดทะเบียนเลขที่: INF/INB 231 452435) และ Bombay Stock Exchange (จดทะเบียนเลขที่: INF/INB 011452431) ซึ่งอยู่ภายใต้การกำกับดูแลของ Securities and Exchange Board of India ทั้งนี้ KESI ได้จดทะเบียนกับ SEBI ประเภท 1 Merchant Broker (จดทะเบียนเลขที่: INM 000011708)

**สหรัฐฯ:** Maybank KESUSA เป็นสมาชิกที่ได้รับอนุญาต และอยู่ภายใต้การกำกับดูแลของ FINRA – Broker ID 27861

**อังกฤษ:** Maybank KESL (จดทะเบียนเลขที่ 2377538) เป็นสมาชิกที่ได้รับอนุญาต และอยู่ภายใต้การกำกับดูแลของ The Financial Services Authority



## Disclosure of Interest

**มาเลเซีย:** MKE และตัวแทนที่เกี่ยวข้อง อาจมีสถานะหรือมีความเกี่ยวข้องกับหลักทรัพย์ในเวลาใดเวลาหนึ่ง และอาจมีกิจกรรมที่มากขึ้นในฐานะ market maker หรือ อาจเป็นผู้รับประกันการจำหน่าย หรือเกี่ยวข้องกับหลักทรัพย์นี้ และอาจเป็นผู้ให้บริการด้านวาณิชธนกิจ, ให้คำปรึกษา หรือบริการอื่นๆ ที่เกี่ยวข้องกับหลักทรัพย์นี้

**สิงคโปร์:** ณ วันที่ 10 ตุลาคม 2017, Maybank KERPL และนักวิเคราะห์ที่วิเคราะห์หลักทรัพย์นี้ไม่มีส่วนได้เสียกับการให้คำแนะนำหลักทรัพย์ที่ปรากฏในบทวิเคราะห์ฉบับนี้

**ไทย:** MBKET อาจมีธุรกิจที่เกี่ยวข้องกับ หรือ มีความเป็นไปได้ที่จะเป็นผู้ออกตราสารอนุพันธ์ Derivatives Warrants บนหลักทรัพย์ที่ปรากฏอยู่ในบทวิเคราะห์ฉบับนี้ ดังนั้นนักลงทุนควรใช้วิจารณญาณพิจารณาถึงประเด็นนี้ ก่อนตัดสินใจลงทุน ทั้งนี้ MBKET หน่วยงานที่เกี่ยวข้อง กรรมการ และ/หรือ พนักงาน อาจมีส่วนเกี่ยวข้อง และ/หรือ การเป็นผู้รับประกันการจำหน่ายในหลักทรัพย์ที่ปรากฏในรายงานฉบับนี้

**ฮ่องกง:** KESHK อาจมีความสนใจด้านการลงทุนที่เกี่ยวข้องกับหลักทรัพย์นี้ หรือเป็นหลักทรัพย์ใหม่ที่อ้างอิงบน Paragraph 16.5 (a) ของ Hong Kong Code of Conduct for Persons Licenses โดยการกำกับของ The Securities and Futures Commission

ณ วันที่ 10 ตุลาคม 2017, KESHK และนักวิเคราะห์ที่ได้รับอนุญาต ไม่มีส่วนได้เสีย ในการให้คำแนะนำหลักทรัพย์ที่ปรากฏในบทวิเคราะห์ฉบับนี้

ช่วง 3 ปีที่ผ่านมา MKE อาจมี หรือ ให้บริการแก่ผู้จัดการ หรือ ผู้ร่วมจัดการในการเสนอขายหลักทรัพย์ดังกล่าว หรือ ณ ปัจจุบัน อาจให้บริการแก่หลักทรัพย์ในตลาดแรก หรือหน่วยงานที่ได้มีการอ้างอิงถึงในบทวิเคราะห์ฉบับนี้ หรืออาจให้บริการดังกล่าวภายใน 12 เดือนข้างหน้า ซึ่งเป็นการให้คำปรึกษา หรือบริการด้านการลงทุนที่มีนัยยะสำคัญ ที่อาจเกี่ยวข้องกับการลงทุนทางตรงหรือทางอ้อมได้

## OTHERS

### Analyst Certification of Independence

ความถูกต้องของมุมมองที่ผ่านบทวิเคราะห์ฉบับนี้ เป็นการสะท้อนถึงแนวความคิด และมุมมองของนักวิเคราะห์ และรวมถึงหลักทรัพย์หรือผู้ออกหลักทรัพย์เท่านั้น ผลตอบแทนของนักวิเคราะห์ที่ทั้งทางตรงหรือทางอ้อมของนักวิเคราะห์ไม่ได้ขึ้นอยู่กับ การให้คำแนะนำ หรือมุมมองผ่านบทวิเคราะห์ฉบับนี้

### คำเตือน

Structure Securities ซึ่งเป็นตราสารที่มีความซับซ้อน โดยเฉพาะอย่างยิ่งในส่วนของความเสี่ยงที่สูงขึ้นนั้น มีวัตถุประสงค์ที่จะเสนอขายให้แก่กลุ่มที่มีความรู้ความเข้าใจ รวมถึงสามารถรับความเสี่ยงได้เป็นอย่างดี ทั้งนี้มูลค่าตลาดของตราสารประเภทนี้ อาจเปลี่ยนแปลงไปตามสภาพเศรษฐกิจ ตลาดเงินตลาดทุน การเมือง (รวมถึงอัตราดอกเบี้ย Spot / ล่วงหน้า และอัตราแลกเปลี่ยน), Time to Maturity, ภาวะตลาด และความผันผวน รวมถึงคุณภาพ/ ความน่าเชื่อถือของผู้ออก หรือหลักทรัพย์อ้างอิงอื่นๆ นักลงทุนที่ให้ความสนใจในการลงทุนตราสารประเภทนี้ จะต้องเข้าใจและวิเคราะห์ถึงตราสารประเภทนี้ด้วยตนเอง และปรึกษากับผู้เชี่ยวชาญของตนในส่วนของความเสี่ยงที่อาจเกิดขึ้นจากการลงทุนในตราสารประเภทนี้

ทั้งนี้ไม่ว่าส่วนใดส่วนหนึ่งของรายงานฉบับนี้ ไม่อนุญาตให้มีการคัดลอก, จัดทำสำเนา, ลอกเลียน หรือในความหมายที่ใกล้เคียง หรือการเผยแพร่ด้วยตนเอง โดยไม่ได้รับความเห็นชอบจาก MKE



**THAI INSTITUTE OF DIRECTORS ASSOCIATION (IOD) CORPORATE GOVERNANCE REPORT RATING 2017**

						Score Range	Number of Logo	Description
AIATA	DRT	KCE	PPS	SOCC	TNDT	90-100	★★★★★	Excellent
AOT	DTAC	KKP	PSL	SE-ED	TOP	80-89	★★★★	Very Good
BAFS	DTC	KTB	PTT	SIM	TSC	70-79	★★★	Good
BAY	EASTW	KTC	PTTEP	SI THAI	TTCL	60-69	★★	Satisfactory
BCP	EGOO	LHBANK	PTTGC	SNC	TU	50-59	★	Pass
BIGC	GFPT	LPN	QH	SPALI	UV	Lower than 50	No logo given	N/A
BTS	GPSC	MBK	QTC	SSSC	VGI			
BWG	GRAMMY	MCOT	RATCH	STEC	WACOAL			
OK	HANA	MINT	SAMART	SVI	WAVE			
CPF	HMPRO	MONO	SAMTEL	TCAP				
CPN	INTUCH	NKI	SAT	THCOM				
CSL	IRPC	NYT	SC	TISCO				
DELTA	IVL	OTO	SCB	TKT				
DEMCO	KBANK	PHOL	SCC	TMB				
▲▲▲▲▲								
2S	BBL	DCC	K	NCH	PRG	SMPC	TFI	TRUE
AAV	BDMS	EA	KSL	NOBLE	PRINC	SMT	TGCI	TSE
ACAP	BEM	ECF	KTIS	NSI	PT	SNP	THAI	TSR
ADVANC	BFIT	EE	L&E	NTV	PTG	SPI	THANA	TSTE
AGE	BLA	ERW	LANNA	OCC	PYLON	SPPT	THANI	TSTH
AH	BOL	FORTH	LH	OGC	Q-CON	SPRC	THIP	TTA
AHC	BROOK	FPI	LHK	OISHI	RICHY	SR	THRE	TTW
AKP	CEN	GSX	LI	ORI	ROBINS	SSF	THREL	TVD
ALUCON	CENTEL	GC	LOXLEY	PACE	RS	SST	TICON	TVO
AMANA	CFRESH	GCAP	LRH	PAP	RWI	STA	TIPOD	TWPC
ANAN	CGH	GL	LST	PB	S	SUSCO	TK	UAC
AP	CHG	GLOBAL	M	PCSGH	S & J	SUTHA	TKS	UP
APCO	CHO	GLOW	MACO	PDI	SABINA	SWC	TMC	UPF
APCS	CHOW	GUNKUL	MALEE	PE	SALEE	SYMIC	TM	VIH
ARIP	CI	HOTPOT	MEKET	PG	SAMCO	SYNEX	TMLL	VNT
ASIA	CIMBT	HYDRO	MC	PJW	SCG	SYNTEC	TMT	WINNER
ASIMAR	CKP	IOC	MEGA	PLAMB	SEAFCO	TAE	TRINITY	YUASA
ASK	CM	ICHI	MFC	PM	SFP	TAKUNI	TNL	ZMCO
ASP	CNS	IFEC	MOONG	PPP	SIAM	TASCO	TOG	
AUCT	CNT	INET	MSC	PR	SINGER	TBSP	TPCORP	
AYUD	COL	IRC	MT	PRANDA	SIS	TCC	TRC	
BANPU	CPI	JSP	MLS	PREB	SMK	TF	TRU	
▲▲▲								
AEC	BUCHI	DIMET	GYT	KKC	NEP	RML	STANLY	TPOLY
AEONTS	BKD	DNA	HPT	KOOL	NOK	RPC	STPI	TRTN
AF	EARTH	HTC	KWC	NUSA	SANKO	SUC	TRT	
AIRA	BROOK	EASON	HTECH	KYE	PATO	SAPPE	TACC	TTI
AIT	BRR	ECL	IFS	LALIN	PCA	SAWAD	TCCC	TVI
AJ	BTNC	EFORL	IHL	LPH	PDG	SCI	TCMC	TWP
AKR	CBG	EPCO	ILINK	MAJOR	PF	SCN	TEAM	U
AMARIN	CGD	EPG	INSURE	MAKRO	PICO	SCP	TFD	UBIS
AMATAV	CHARAN	ESSO	IRCP	MATCH	PIMO	SEAOL	TFG	UMI
AIC	CITY	FE	IT	MATI	PL	SENA	TIC	UPOIC
APURE	CMR	FER	ITD	M-CHAI	PLAT	SIRI	TIW	UT
AQUA	COLOR	FOCUS	J	MDX	PLE	SKR	TKN	UWC
ARROW	COM	FSMART	JMART	MFEC	PMTA	SLP	TLUXE	VIHA
AS	CPL	FSS	JMT	MUD	PPM	SMT	TMD	VPO
BA	CSC	FVC	JUBILE	NK	PRIN	SORKON	TNP	VTE
BEAUTY	CSP	GEL	JWD	MODERN	PSTC	SPA	TOPP	WICE
BEC	CSR	GIFT	KASET	MPG	QLT	SPC	TPA	WIKI
BH	CSS	GLAND	KBS	NC	RCI	SPCG	TPAC	WIN
BIG	CTW	GOLD	KCAR	NCL	RCL	SPVI	TPCH	XO
BJC	DCON	GSTEL	KGI	NDR	RICH	SSC	TPPL	

Source: Thai Institute of Directors (IOD)

**คำชี้แจง**

การเปิดเผยผลการสำรวจของสมาคมส่งเสริมสถาบันกรรมการบริษัทไทย (IOD) ในเรื่องการกำกับดูแลกิจการ (Corporate Governance) นี้ เป็นการดำเนินการตามนโยบายของสำนักงานคณะกรรมการกำกับหลักทรัพย์และตลาดหลักทรัพย์ โดยการสำรวจของ IOD เป็นการสำรวจและประเมินจากข้อมูล ของบริษัทจดทะเบียนในตลาดหลักทรัพย์แห่งประเทศไทย และตลาดหลักทรัพย์ เอ็มเอไอ ที่มีการเปิดเผยต่อสาธารณะ และเป็นข้อมูลที่ผู้ลงทุนทั่วไปสามารถเข้าถึงได้ ดังนั้น ผลการสำรวจดังกล่าวจึงเป็นการนำเสนอในมุมมองของบุคคลภายนอก โดยไม่ได้เป็นการประเมินการปฏิบัติ และมีได้มีการใช้ข้อมูลภายใน ในการประเมิน

อนึ่ง ผลการสำรวจดังกล่าว เป็นผลการสำรวจ ณ วันที่ปรากฏในรายงานการกำกับดูแลกิจการ บริษัทจดทะเบียนไทยเท่านั้น ดังนั้น ผลการสำรวจ จึงอาจเปลี่ยนแปลงได้ภายหลังวันดังกล่าว ทั้งนี้ บริษัทหลักทรัพย์ เมย์แบงก์ กิมเอ็ง (ประเทศไทย) จำกัด (มหาชน) มิได้ยืนยันหรือรับรองถึงความถูกต้องของ ผลการสำรวจดังกล่าวแต่อย่างใด

ฝ่ายวิจัยหลักทรัพย์ของ บมจ. หลักทรัพย์ เมย์แบงก์ กิมเอ็ง (ประเทศไทย) มี 2 ทีม คือ ฝ่ายวิจัย สำหรับนักลงทุนในประเทศ (Maybank Kim Eng Thailand) และ ฝ่ายวิจัยนักลงทุนสถาบันต่างประเทศ (Maybank Kim Eng Institutional Research) อันมีเหตุผลมาจากลักษณะที่แตกต่างในด้าน ลักษณะผู้ลงทุน วัตถุประสงค์ และ กลยุทธ์ ทำให้คำแนะนำ และ/หรือ ราคาเป้าหมายอาจมีความแตกต่างกัน โดย Maybank Kim Eng Thailand มีวัตถุประสงค์ที่จะทำบทวิเคราะห์เพื่อสนับสนุนข้อมูลการลงทุนแก่นักลงทุนในประเทศ (ท่านสามารถดูรายละเอียดได้จาก <http://kelive.maybank-ke.co.th>) ในขณะที่ Maybank Kim Eng Institutional Research สำหรับนักลงทุนสถาบันต่างประเทศเท่านั้น.



**สาขากรุงเทพฯ**

**สำนักงานใหญ่**

อาคารสำนักงาน ดี ออฟฟิศ เอส เทนทริลเวสต์  
ชั้น 20-21 เซกต์ 999/9 ถนนพระราม 1  
แขวงปทุมวัน เขตปทุมวัน กรุงเทพฯ 10330  
โทร 0-2658-6300 โทรสาร 0-2658-6301

**สาขางามวงศ์วาน**

30/39-50 อาคารสำนักงานเดอะมอลล์งามวงศ์วาน  
ชั้น 14 ถนนงามวงศ์วาน ตำบลบางเขน  
อำเภอเมืองนนทบุรี จังหวัดนนทบุรี 11000  
โทร 0-2550-0577 โทรสาร 0-2550-0566

**สาขาเยาวราช**

215 อาคารแกรนด์ไชน่า ชั้น 5  
ถนนเยาวราช แขวงสัมพันธวงศ์  
เขตสัมพันธวงศ์ กรุงเทพฯ 10100  
โทร 0-2622-9412 โทรสาร 0-2622-9383

**สาขาสีลม**

62 อาคารนิยะ ชั้น 4  
ถนนสีลม แขวงสุริยวงค์  
เขตบางรัก กรุงเทพฯ 10500  
โทร 0-2231-2700 โทรสาร 0-2231-2418

**สาขาแจ้งวัฒนะ**

99/9 หมู่ที่ 2 อาคารเซ็นทรัลพลาซ่า แจ้งวัฒนะ  
ออฟฟิศ ทาวเวอร์ ชั้น 14 ห้อง 1401  
ถนนแจ้งวัฒนะ ตำบลบางตลาด  
อำเภอปากเกร็ด จังหวัดนนทบุรี 11120  
โทรศัพท์ 02-835- 3283 โทร 02-835- 3280

**สาขาเซ็นทรัล**

อาคาร เซ็นทรัล ชั้น 15 ห้อง 1501  
เลขที่ 4,4/5 ถนนราชดำริ แขวงปทุมวัน  
เขตปทุมวัน กรุงเทพฯ 10330  
โทร 0-2658-6300

**สาขาอโศก**

159 อาคารเสริมมิตร ชั้น 25  
ซอยสุขุมวิท 21 ถนนอโศก แขวงคลองเตยเหนือ  
เขตวัฒนา กรุงเทพฯ 10110  
โทร 0-2665-7000 โทรสาร 0-2665-7050

**สาขาลาดพร้าว**

1693 อาคารสำนักงานศูนย์การค้าเซ็นทรัลพลาซ่า  
ลาดพร้าว  
ชั้น 11 ถนนพหลโยธิน แขวงลาดพร้าว  
เขตจตุจักร กรุงเทพฯ 10900  
โทร 0-2541-1411 โทรสาร 0-2541-1108

**สาขานิยะ**

52 อาคารนิยะพลาซ่า ชั้น 20  
ถนนสีลม แขวงสุริยวงค์ เขตบางรัก  
กรุงเทพฯ 10500  
โทร 0-2231-2700 โทรสาร 0-2231-2130

**สาขาเดอะไนน์**

เลขที่ 999 / 3 โครงการ เดอะ ไนน์ ชั้น 3  
ถนนพระราม 9 แขวงสวนหลวง เขตสวนหลวง  
กรุงเทพฯ 10250  
โทร .02-716-7816 โทรสาร 02-716-7815

**สาขานิถุนันท์ พาร์ค**

735/5 นิถุนันท์ ซอยปิ่นเกล้า อาคาร E ชั้น 2  
ถนนศรีนครินทร์ แขวงสวนหลวง (คลองประเวศฝั่งเหนือ)  
เขตพระโขนง กรุงเทพฯ 10260  
โทร. 0-2108-6300 ,โทรสาร 0-2108-6301

**สาขาราชพฤกษ์**

เลขที่ 555/9 ศูนย์การค้า เดอะ คริสตัล ราชพฤกษ์  
อาคารเอ ชั้น 2 ห้อง 246-247 หมู่ที่ 1  
ถนนราชพฤกษ์ ตำบลบางขนุน อำเภอบางกรวย  
จังหวัดนนทบุรี 11130  
โทร 0-2050-4530 โทรสาร 0-2050-4539

**สาขาอนุดา**

56 อาคารอนุดา ชั้น 5  
ถนนสีลม แขวงสุริยวงค์ เขตบางรัก  
กรุงเทพฯ 10500  
โทร 0-2632-8341 โทรสาร 0-2632-8395

**สาขาเอ็มโพเรียม**

622 อาคารเอ็มโพเรียม ชั้น 14  
ถนนสุขุมวิท แขวงคลองตัน  
เขตคลองเตย กรุงเทพฯ 10110  
โทร 0-2664-9800 โทรสาร 0-2664-9811

**สาขาปิ่นเกล้า**

7/129 อาคารเซ็นทรัลปิ่นเกล้า ชั้น 3 ห้อง 302  
ถนนบรมราชชนนี แขวงอรุณอมรินทร์  
เขตบางกอกน้อย กรุงเทพฯ 10700  
โทร 0-2884-9847 โทรสาร 0-2884-6920

**สาขาประตูน้ำ**

553 อาคารเดอะพลาซ่าเดียม อาคารเอ ชั้น 14  
ถนนราชปรารภ แขวงมักกะสัน  
เขตราชเทวี กรุงเทพฯ 10400  
โทร 0-2250-6192 โทรสาร 0-2250-6199

**สาขาทองหล่อ**

อาคารเอกอนันท์ เลขที่ 154ชั้น 3 ห้อง C  
ถนนสุขุมวิท ) 55ซอยทองหล่อ (แขวงคลองตันเหนือ  
เขตวัฒนา กรุงเทพมหานคร 10110  
โทร 0-2714- 9222 โทรสาร 0-2726- 3901

**สาขาซีคอนสแควร์**

55 อาคารซีคอนสแควร์ ชั้น G ห้อง 1005  
ถนนศรีนครินทร์ แขวงหนองบอน  
เขตประเวศ กรุงเทพฯ 10260  
โทร 0-2320-3600 โทรสาร 0-2320-3610

**สาขาฟิวเจอร์ พาร์ค รังสิต**

94 หมู่ 2 ศูนย์การค้า ฟิวเจอร์พาร์ค รังสิต ห้อง 091-92  
ชั้น G F ต.พหลโยธิน ต.ประชาธิปัตย์  
อ.ธัญบุรี จ.ปทุมธานี 12130  
ทีม 1 โทร. 0-2958-0592 โทรสาร. 0-2958-0420  
ทีม 2 โทร.02-958-0992 โทรสาร 02-958-0590  
ต่อ 400

**สาขาสาทร**

92/10 อาคารสารธานี 2 ชั้น 7 ถนนสาทรเหนือ  
แขวงสีลม เขตบางรัก  
กรุงเทพมหานคร 10500  
โทร. 0-2636-7550-5 โทรสาร. 0-2636-7565

**สาขาฟอร์จูนทาวน์**

5 อาคารฟอร์จูนทาวน์ ชั้นใต้ดิน  
ถนนรัชดาภิเษก แขวงดินแดง  
เขตดินแดง กรุงเทพฯ 10400  
โทร 0-2641-0977 โทรสาร 0-2641-0966

**สาขา รามคำแหง เดอะ พาร์ค โฉ ทาวน์**

เลขที่ 7/2-7 ศูนย์การค้า เดอะ พาร์ค โฉ ทาวน์ ชั้น 1 ถนน  
รามคำแหง แขวงสะพานสูง เขตสะพานสูง กรุงเทพมหานคร  
10240  
โทร 02-111-3185 โทรสาร 02-111-3184

**สาขาพญาไท**

125 อาคารดิไอส์แลนด์สยามพลาซ่า  
ชั้น 3 ถนนพญาไท แขวงวังบูรพาภิรมย์  
เขตพระนคร กรุงเทพฯ 10200  
โทร 0-2225-0242 โทรสาร 0-2225-0523

**สาขาท่าพระ**

99 อาคารสำนักงานเดอะมอลล์ ท่าพระ ชั้น 12  
ถนนรัชดาภิเษก-ท่าพระ แขวงบุคคโล  
เขตอนุฎี กรุงเทพฯ 10600  
โทร 0-2876-6500 โทรสาร 0-2876-6531

**สาขานงกะบี**

3105 อาคารเซ็นมาร์ค พลาซ่า  
ชั้น3 ถนนลาดพร้าว แขวงคลองจั่น  
เขตบางกะปิ กรุงเทพฯ 10240  
โทร 0-2378-1144 โทรสาร. 0-2378-1323

**สาขาวัชรพล**

78/13 ซอย วัชรพล แขวงท่าแร้ง  
เขตบางเขน กรุงเทพฯ 10220  
โทร 0-2363-6736  
โทรสาร 0-2225-0523

**สาขาศรีนครินทร์**

1145 หมู่ที่ 5 อาคารเอกโกลนทาวเวอร์ ชั้น 3  
ถนนศรีนครินทร์ ตำบลสำโรงเหนือ อำเภอเมือง  
จังหวัดสมุทรปราการ 10270  
โทร 0-2758-7003 โทรสาร 0-2758-7248

**สาขาบางแค**

275 หมู่ที่ 1 เดอะมอลล์บางแค ชั้น 8 ถนนเพชรเกษม  
แขวงบางแคเหนือ เขตบางแค  
กรุงเทพฯ 10160  
โทร 0-2804-4235 โทรสาร 0-2804-4251

**สาขาแฟชั่นไอส์แลนด์**

เลขที่ 587, 589 ศูนย์การค้าแฟชั่นไอส์แลนด์ ห้อง B001  
A  
ชั้น บีเอฟ ถนนรามอินทรา แขวงคันนายาว  
เขตคันนายาว กรุงเทพฯ 10230  
โทร 0-2947-5800-5 โทรสาร 0-2519-5040

**สาขาอลซีซั่นส์**

อาคาร All Seasons Place Retail Center  
ชั้น3 ห้อง311 เลขที่ 87/2 ถนนวิทย์ แขวงลุมพินี เขตปทุม  
วัน กรุงเทพฯ 10330  
โทร. 0-2654-0084 โทรสาร .0-2654-0094

**สาขาอลซีซั่นส์**

อาคาร All Seasons Place Retail Center  
ชั้น3 ห้อง311 เลขที่ 87/2 ถนนวิทย์ แขวงลุมพินี เขตปทุม  
วัน กรุงเทพฯ 10330  
โทร. 0-2654-0084 โทรสาร .0-2654-0094





**สาขาต่างจังหวัด**

**สาขาเชียงใหม่ 1**

244 อาคารสำนักงาน ชั้น 2-3  
ถนนวัลลภ ตำบลหายยา อำเภอเมืองเชียงใหม่  
จังหวัดเชียงใหม่ 50100  
โทร (053) 284-000 โทรสาร (053) 284-019

**สาขาลพบุรี**

อาคารเซ็นทรัลพลาซ่า ห้อง G3 ชั้น G  
เลขที่ 311 หมู่ 7 ตำบลจระเข้ม  
อำเภอเมือง จังหวัดลพบุรี 34000  
โทร (045) 265-633 โทรสาร (045) 265-639

**สาขาสงขลา**

74/27-28 ซ.บางจะเกร็ง 4  
ถนนพระราม 2 ต.แม่กลอง อ.เมือง  
จ.สมุทรสงคราม 75000  
โทร (034) 724-062-4 โทรสาร (034)-724-068

**สาขานครสวรรค์**

เลขที่ 1/15-16 ถนนสุชาดา ตำบลปากน้ำโพ  
อำเภอเมือง จังหวัดนครสวรรค์ 60000  
โทร (056) 217-140 โทรสาร (056) 217-149

**สาขาเชียงใหม่ 2**

201/3 ถนนมกิดล ตำบลหายยา  
อำเภอเมืองเชียงใหม่  
จังหวัดเชียงใหม่ 50100  
โทร (053) 284-138-47 โทรสาร (053) 202-695

**สาขาสงขลา**

322/91 ถนนเอกชัย  
ตำบลมหาชัย อำเภอเมืองสงขลา  
จังหวัดสงขลา 74000  
โทร (034) 837-190 โทรสาร (034) 837-610

**สาขานครศรีธรรมราช**

1,3,5 ซอยจตุทิศ 3 ถนนจตุทิศ  
ตำบลหาดใหญ่ อำเภอหาดใหญ่  
จังหวัดสงขลา 90110  
โทร (074) 346-400-5 โทรสาร (074) 239-509

**สาขาสุนทรบุรี 2**

12/27 ถนนสุริยกานต์ ตำบลในเมือง  
อำเภอเมือง จังหวัดสุรินทร์ 32000  
โทร (044) 531-1819 โทรสาร (044) 513-887

**สาขานครราชสีมา**

1242/2 อาคารศูนย์การค้าเดอะ มอลล์ ห้อง เอ3  
ชั้น 7 ถนนมิตรภาพ ตำบลในเมือง  
อำเภอเมือง นครราชสีมา 30000  
โทร (044) 288-455 โทรสาร (044) 288-466

**สาขาระยอง**

180/1-2 อาคารสมานพันธ์ ชั้น 2  
ถนนสุขุมวิท ตำบลเชิงเนิน  
อำเภอเมืองระยอง จังหวัดระยอง 21000  
โทร (038) 862-022-9 โทรสาร (038) 862-043

**สาขาสราญบุรีธานี**

216/3 หมู่ที่ 4 ถนนชนเกษม  
ตำบลมะขามเตี้ย อำเภอเมืองสุราษฎร์ธานี  
จังหวัดสุราษฎร์ธานี 84000  
โทร (077) 205-460 โทรสาร (077) 205-475

**สาขาขอนแก่น**

55/60 หมู่ที่ 1 ซอยสูงสอง  
หลังศูนย์การค้าเซ็นทรัลพลาซ่าขอนแก่น  
ตำบลเสม็ด อำเภอเมือง ขอนบุรี 20000  
โทร (038) 053-950 โทรสาร (038) 053-966

**สาขาระยอง 2**

โครงการ TSK PARK ชั้น 1 เลขที่ 351-351/1  
ถนนสุขุมวิท ตำบลเนินพระ อำเภอเมือง  
จังหวัดระยอง 21000  
โทร (038) 807-459 โทรสาร (038) 807-841

**สาขาอุบลราชธานี**

ห้าง เทสโก้ โลตัส สาขาอุบล ชั้น 2  
เลขที่ 559 หมู่ 1 ตำบลบ้านใหม่หนองไทร  
อำเภออุบลราชธานี จังหวัดอุบลราชธานี  
โทร (037) 226-347-8 โทรสาร (037) 226-346

**สาขาลำปาง**

319 ศูนย์การค้าเซ็นทรัลพลาซ่า ชั้น 3  
ถนนไธวัช-จาว ตำบลสวนดอก  
อำเภอเมือง จังหวัดลำปาง 52100  
โทร (054) 817-811 โทรสาร (054) 816-811

**สาขาสันทราย**

351/8 ถนนพหลโยธิน ตำบลตลาด  
อำเภอเมือง  
จังหวัดจันทบุรี 22000  
โทร (039) 332-111 โทรสาร (039) 332-444

**สาขาสระบุรี**

18 ถนนสองพี่น้อง ตำบลสะเดา  
อำเภอเมือง จังหวัดยะลา 95000  
โทร (073) 255-494-6 โทรสาร (073) 255-498

**สาขาสุนทรบุรี**

137/5-6 ถนนศิริรัฐ  
ตำบลในเมือง อำเภอเมือง  
จังหวัดสุรินทร์ 32000  
โทร (044) 531-600-3 โทรสาร (044) 519-378

**สาขาสงขลา**

1,1/1 ถนนทุ่งคา ตำบลตลาดใหญ่  
อำเภอเมืองภูเก็ต จังหวัดภูเก็ต 83000  
โทร (076) 355-730 โทรสาร (076) 355-730

**สาขาขอนแก่น**

163/1-2 ถนนกลางเมือง ต.ขามตลาดสดเทศบาล 1  
อำเภอเมือง จังหวัดขอนแก่น 40000  
โทร (043) 225-355 โทรสาร (043) 225-356

**คำชี้แจง :** เอกสารฉบับนี้จัดทำขึ้นจากแหล่งข้อมูลที่ บมจ. หลักทรัพย์ เมย์แบงก์ กิมเอ็ง (ประเทศไทย) เห็นว่าน่าเชื่อถือประกอบกับทัศนคติของผู้จัดทำ ซึ่งไม่ได้หมายถึงความถูกต้องหรือสมบูรณ์ของข้อมูลดังกล่าวแต่อย่างใด และเอกสารนี้จัดทำขึ้นเพื่อประโยชน์ในการใช้เป็นข้อมูลประกอบการตัดสินใจในการลงทุนเท่านั้น มิได้มีวัตถุประสงค์เพื่อที่จะชักชวนหรือชักนำการซื้อขายหลักทรัพย์ใดโดยเฉพาะ หรือเป็นการทั่วไปแต่อย่างใด นักลงทุนพึงใช้ข้อมูลในเอกสารนี้ประกอบกับข้อมูลและความเห็นอื่น ๆ และพิจารณาคุณภาพของตนเองในการตัดสินใจการลงทุนให้เหมาะสมแก่กรณี ทั้งนี้ความเห็นที่แสดงอยู่ในเอกสารนี้เป็นความเห็นส่วนตัวของผู้จัดทำ บมจ. หลักทรัพย์ เมย์แบงก์ กิมเอ็ง (ประเทศไทย) ตลอดจนผู้บริหารและพนักงานของบริษัทไม่จำเป็นต้องเห็นพ้องกับความเห็นที่แสดงอยู่ในเอกสารนี้ด้วยแต่อย่างใด



นักวิเคราะห์ กฤษณ์พงศ์ ปาทาน ext. 1310  
ผู้ช่วยวิเคราะห์ จรูญพันธ์ วัฒนวงศ์ ext. 1404



ช่องทางติดต่อ



Tel : +662-658-5000



Line : พิมพ์ GTECH



Facebook : <https://www.facebook.com/MaybankKE>