



## วิเคราะห์ตลาดภาคบ่าย

### ภาพรวมตลาดภาคเช้า

**SET Index ปิดภาคเช้า 1,693.47 จุด (-9.16 จุด, -0.54%)** กรอบ 1,701-1,692 จุด มูลค่าการซื้อขาย 31,078.55 ลบ.

เรียงลำดับมูลค่าการซื้อขายรายกลุ่ม SERVICE RESOURC ENERG PROP CON COMM FINCIAL INDUS TECH ตามลำดับ.

ตลาดภูมิภาค [ChinaA50, -0.50%] [Hang Seng, -0.78%] [Nikkei225, -1.38%] [KOSPI, -0.25%] [TAIEX, -0.60%]

- [ติดตาม]
- อัตราว่างงานเดือนก.ย. อังกฤษ 16.30 น.
  - ดุลการค้าเดือนก.ย. อียู 17.00 น.
  - ดัชนีภาคการผลิตเดือนพ.ย.จากเฟดนิวยอร์ก สหรัฐ 20.30 น.
  - ยอดค้าปลีกเดือนต.ค. สหรัฐ 20.30 น.
  - ดัชนีราคาผู้บริโภค (CPI) เดือนต.ค สหรัฐ 20.30 น.

Source : Investing.com

### ● สคร.เผยเดือนแรกปีงบประมาณ 61 รัฐวิสาหกิจนำส่งรายได้ 3.45 หมื่นลบ.สูงกว่าเป้า 25%

ผู้อำนวยการสำนักงานคณะกรรมการนโยบายรัฐวิสาหกิจ (สคร.) เปิดเผยว่า ในปีงบประมาณ 2561 สคร.ได้รับเป้าหมายการนำส่งรายได้ตามเอกสารงบประมาณ 2561 จำนวน 137,000 ล้านบาท โดยล่าสุดในเดือนตุลาคม 2560 สคร.จัดเก็บรายได้แผ่นดินได้จำนวน 34,546 ล้านบาท สูงกว่าเป้าหมาย 4,444 ล้านบาท หรือคิดเป็น 25% ซึ่งมีส่วนรักษาเสถียรภาพการคลังของประเทศสาเหตุหลักที่รัฐวิสาหกิจนำส่งรายได้แผ่นดินสูงกว่าเป้าหมาย เนื่องจากประสิทธิภาพการดำเนินงานของรัฐวิสาหกิจที่เพิ่มขึ้นมีส่วนทำให้ผลประกอบการของรัฐวิสาหกิจดีขึ้น โดยมีรัฐวิสาหกิจที่นำส่งรายได้สูงสุดในเดือนตุลาคม 2560 ได้แก่ การไฟฟ้าฝ่ายผลิตแห่งประเทศไทย จำนวน 13,384 ล้านบาท, ธนาคารออมสิน จำนวน 5,739 ล้านบาท, การไฟฟ้าส่วนภูมิภาค จำนวน 5,693 ล้านบาท, การไฟฟ้านครหลวง จำนวน 2,510 ล้านบาท และธนาคารอาคารสงเคราะห์ จำนวน 2,473 ล้านบาท (Source : IQ สำนักข่าวอินโฟเควสท์)

**IMPACT (+)** BJC DTAC ESSO CPALL TMB TRUE BEAUTY ADVANC SAWAD MEGA CK RS TOA PLANB ASIAN

**IMPACT (-)** PTT PTTEP KBANK SCB IVL BAY AOT TOP GPSC CBG KTB BGRIM CPF LH MINT PTTGC BBL

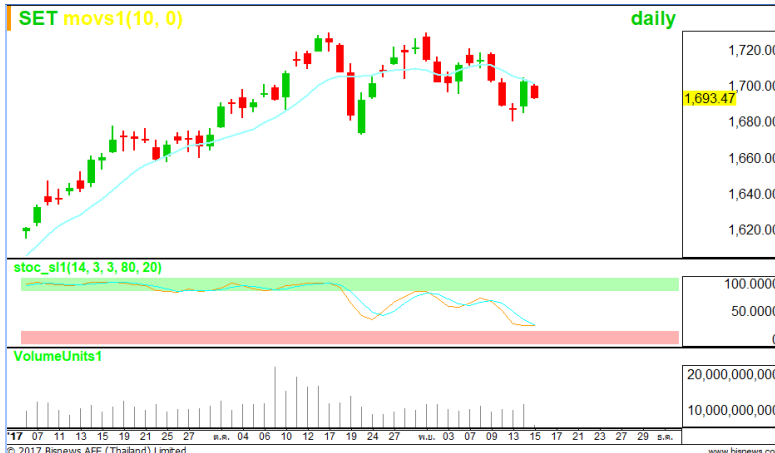
TOP ACTIVE VALUE			TOP GAINER		
Symbol	Last	%Chg	Symbol	Last	%Chg
IVL	51.00	-2.39%	NEWS	0.02	100.00%
PTT	410.00	-1.91%	MDX	6.5	13.04%
ESSO	15.10	4.86%	EMC	0.09	12.50%
SAWAD	67.25	1.89%	ASIAN	13.4	11.67%
PTTEP	91.00	-2.41%	EIC	0.1	11.11%

รัชชัย อัสวพรไชย เลขทะเบียน 000710 นักวิเคราะห์ปัจจัยพื้นฐาน, ปัจจัยเทคนิค tawatchai@aslsecurities.com 02-508-1567  
กามิน เจตนจรุงวงศ์, ปณณวิชญ์ ฤทธาสิรินันท์ (ผู้ช่วยนักวิเคราะห์)



# วิเคราะห์ตลาดภาคบ่าย

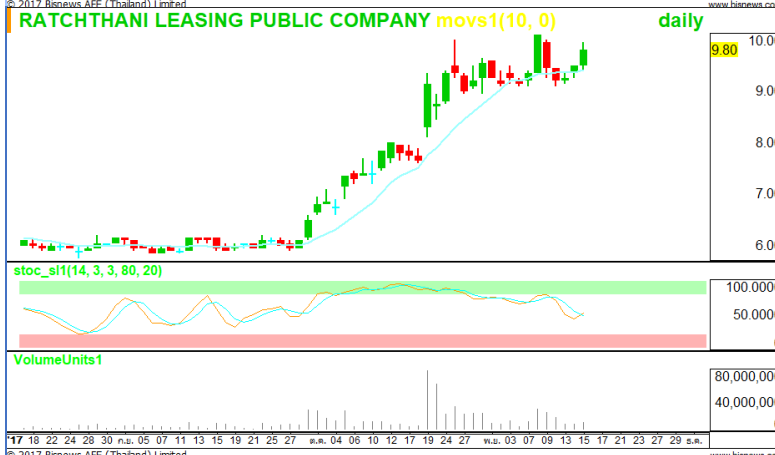
## แนวโน้มตลาดและหุ้นเทคนิคที่น่าสนใจ



### SET Index

**SET ยืนเหนือแนวรับ 1,690**

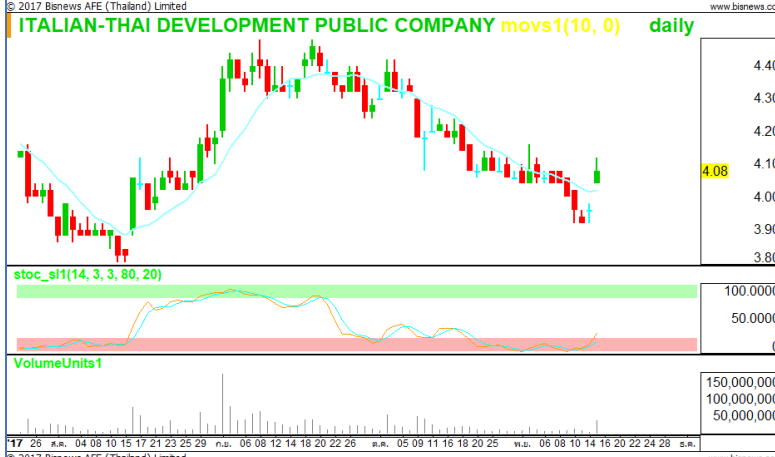
SET INDEX ระหว่างวันปรับตัวลงหลุดแนวรับแรก 1,698 มาทดสอบแนวรับที่ 2 ที่ 1,690 พร้อมกับปริมาณการซื้อขายที่อ่อนตัวลงจากวันก่อน ขณะที่ Slow stoc และ RSI กลับเข้าเขต Oversold มีภาวะการขายที่มาก แนวรับ 1,690 แนวต้าน 1,700 / 1,708



### THANI

**ยืนเหนือ SMA แนวโน้มขาขึ้น**

THANI การแกว่งตัวแต่งเทียนผ่านขึ้น SMA พร้อมกับปริมาณการซื้อขายที่เพิ่มจากวันก่อน ขณะที่ Slow stoc ตัดขึ้นเป็นสัญญาณบวก ระหว่างวันแนวรับ 9.35 – 8.30 แนวต้าน 9.95 – 11.00 จุด Stop loss อยู่ที่ 8.10



### ITD

**มีโอกาสดับตัวเป็นแนวโน้มขาขึ้น**

ITD แต่งเทียนคิดตัวขึ้นจากวันก่อน พร้อมปริมาณการซื้อขายที่เพิ่มขึ้น ขณะที่ Slow stoc ตัดขึ้นเป็นบวก และมีแนวโน้มคิดตัวออกจากเขต Oversold และเหมือนกับ RSI แนวรับ SMA5 วัน 4.00 – 3.92 แนวต้าน 4.16 – 4.30 จุด Stop loss อยู่ที่ 3.90

รัชชัย อัสวพรไชย เลขทะเบียน 000710 นักวิเคราะห์ปัจจัยพื้นฐาน, ปัจจัยเทคนิค [tawatchai@aslsecurities.com](mailto:tawatchai@aslsecurities.com) 02-508-1567  
คามิน เจตนจรุงวงศ์, ปณณวิชญ์ ฤทธาสิรินันท์ (ผู้ช่วยนักวิเคราะห์)



## ที่ตั้งสำนักงานและสำนักงานสาขา

### สาขากรุงเทพ (สำนักงานใหญ่)

ที่อยู่: 343-343/1, 343/4-5 ถนนคลองลำเจียก แขวงนวลจันทร์ เขตบึงกุ่ม จังหวัดกรุงเทพมหานคร 10230

โทรศัพท์: 02-508-1567 (Call Center)

Email: [callcenter@aslsecurities.com](mailto:callcenter@aslsecurities.com)

### สาขากาญจนบุรี (สำนักงานสาขา)

ที่อยู่: 277/106 ถนนแสงชูโต ตำบลบ้านเหนือ อำเภอเมืองกาญจนบุรี จังหวัดกาญจนบุรี 71000

โทรศัพท์: 034-918-781 ถึง 2 , 034-910-100

### สาขาอุตรธานี (สำนักงานสาขา)

ที่อยู่: 106/36 ถนนบริเวณตลาดธารักษ์ ตำบลหมากแข้ง อำเภอเมืองอุตรธานี จังหวัดอุตรธานี 41000

โทรศัพท์: 042-119-990 ถึง 3

### สาขาขอนแก่น (สำนักงานสาขา)

ที่อยู่: 182/104 หมู่ที่ 4 ถนนศรีจันทร์ ตำบลในเมือง อำเภอเมืองขอนแก่น จังหวัดขอนแก่น 40000

โทรศัพท์: 043-053-557 ถึง 8 , 043-224-103 ถึง 4

### สาขาเชียงใหม่ - ห้วยแก้ว (สำนักงานสาขา)

ที่อยู่: 50/4 ถนนห้วยแก้ว ตำบลช้างเผือก อำเภอเมืองเชียงใหม่ จังหวัดเชียงใหม่ 50300

โทรศัพท์: 053-217-346 , 053-217-347

รัชชัย อัครไพฑูริย เลขทะเบียน 000710 นักวิเคราะห์ปัจจัยพื้นฐาน, ปัจจัยเทคนิค [tawatchai@aslsecurities.com](mailto:tawatchai@aslsecurities.com) 02-508-1567  
กามิน เจตน์จรวงศ์, ปิณณวิทย์ ฤทธาสิรินันท์ (ผู้ช่วยนักวิเคราะห์)