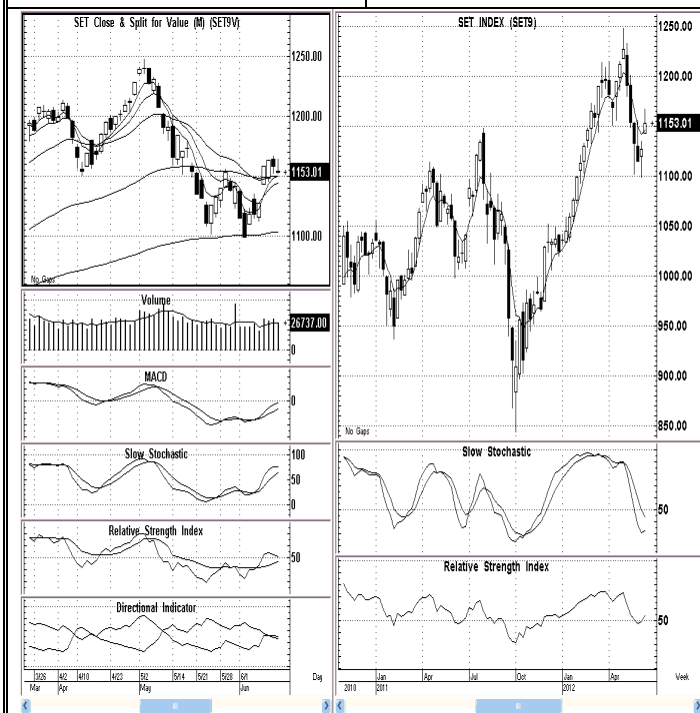




SET: 1,153.01 -5.21(-0.45%)	H/L: Day 1,163.78 / 1,152.42	H/L: Week 1,166.96/1,143.17	H/L:Year 1,247.72 /1,031.76
-----------------------------	------------------------------	-----------------------------	-----------------------------



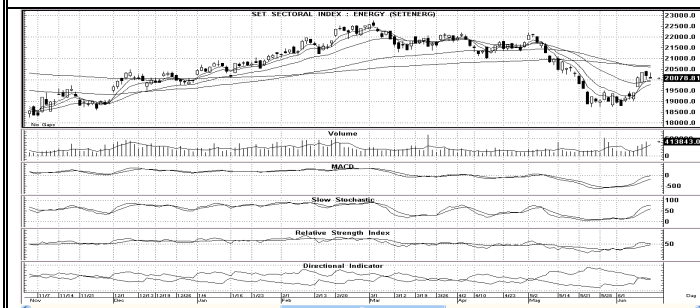
ระหว่างวันปรับตัวเน้นขึ้น 1,150
 ดัชนีปรับตัวลงทดสอบยืนแนวรับสำคัญระยะสั้น SMA5วัน 1,152-1,150 ยังคงสัญญาณบวก โดยมีปริมาณการซื้อขาย 26,737 ล้านบาทลดลงกว่าวันก่อนหน้า 3,854 ล้านบาท
ระยะสั้น แรงขายลดความเสี่ยงจากปัจจัยภายนอก กดดันดัชนีปิดตัวด้วยแท่งเทียนโดจี้ แนวโน้มมีโอกาสสร้างกรอบแกว่งตัว โดยมีฐานแนวรับที่สำคัญSMA5วันตัด10วันขึ้นมา(Golden cross) 1,150 เป็นจุดพิจารณาซื้อเก็งกำไรเมื่อขึ้นเหนือ ต่ำกว่าลงมาเป็นสัญญาณลบ กลยุทธ์ ถือหรือซื้อเก็งกำไรเมื่อขึ้น 1,150 ได้เท่านั้น ต่ำกว่ารอซื้อรอบใหม่
ระยะกลาง การทดสอบยืนแนวรับจิตวิทยา 1,100 และแนวรับอัตราถดถอย 1/3 ของขาขึ้นใหญ่รอบที่ผ่าน 1,097 เป็นสัญญาณบวก มีโอกาสที่จะสร้างกรอบแกว่งตัวกว้างเพื่อพักฐานราคา กลยุทธ์ ถือ ไม่ควรต่ำกว่า 1,100

แนวรับ : 1,150 / 1,145***

แนวต้าน : 1,171 / 1,179-1,180***

ENERG 20,078.81

BANK 441.04



ความเห็น: แท่งเทียนShooting Star แสดงถึงแรงขายกลับเพิ่มขึ้นอย่างมีนัยสำคัญ ระหว่างวันเน้นขึ้น 20,000 ได้เท่านั้น ต่ำกว่าหลีกเลี่ยง กลยุทธ์ ซื้อเก็งกำไร/ถือเมื่อขึ้น 20,000

ความเห็น: การเรียงตัวแท่งเทียนมีโอกาสสร้างกรอบแกว่งตัว และการปรับตัวเน้นขึ้นบริเวณแนวรับ 437-434 ไม่ต่ำกว่าลงมาเป็นจุดซื้อเล่นรอบ กลยุทธ์ ถือหรือซื้อเก็งกำไรเน้นขึ้น 434

แนวรับ 20,000 / 19,601**

แนวรับ 437 / 434 / 430

แนวต้าน 20,405 / 20,670

แนวต้าน 450 / 454