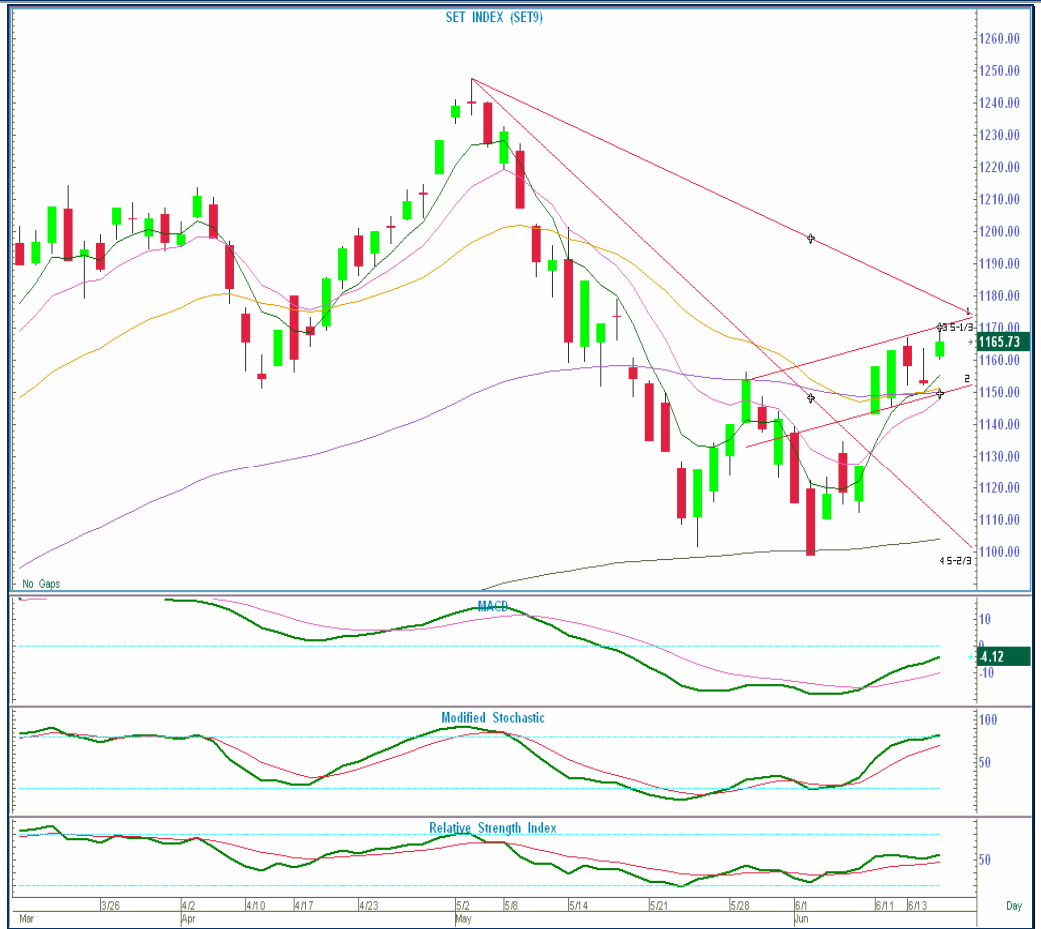


Market Views : ซ้ำๆ...แต่ว่ามันคง

SET Index	1,165.73
เปลี่ยนแปลง	+12.72(1.10%)
มูลค่าการซื้อขาย	41,972
แนวโน้ม	
รายวัน	Bullish
แนวรับ 1	1155
แนวรับ 2	1148
แนวต้าน 1	1173
แนวต้าน 2	1180
รายสัปดาห์	Uptrend
รายเดือน	Sideways
Stock Views	
TOP	: เก็งกำไร
BBL	: เก็งกำไร
LANNA	: เก็งกำไร
SST	: เก็งกำไร
อัตราผลตอบแทนสะสม* (Ytd.)	
Stock Views	58.83
SET Index	18.75



ที่มา: Bisnews (Daily Chart)

- ดัชนีค่อยๆ เดินหน้าแบบ Sideways Up ตลอดสัปดาห์ที่ผ่านมา โดยในวันศุกร์แม้ราคาปิดจะอ่อนตัวจากจุดสูงสุดของวันเล็กน้อย แต่เครื่องมือทางเทคนิคทั้งระยะสั้นและกลางยังคงปรับตัวขึ้นได้ รวมถึงมูลค่าการซื้อขายที่หนาแน่นระดับเกิน 4 หมื่นล้านบาท ก็น่าจะช่วยผลักดันให้ดัชนีดีตัวขึ้นไป
- ดังนั้นระยะสั้น กลับมาอยู่ข้างขึ้นหรือเก็งกำไรได้ แต่ควรวางจุดถอยหากดัชนีพลิกลงต่ำกว่า EMA-75 (1150 จุด)

*สมมติให้ลงทุน 3 วันทำการ โดยซื้อที่ราคาเปิดในวันที่ให้คำแนะนำ และขายที่ราคาเฉลี่ยในรอบ 3 วันทำการนั้น นับผลตอบแทนสะสมตั้งแต่นั้น

วิเคราะห์เทคนิค

ศศิมา ทัศนกิจนิกร

นักวิเคราะห์ #18328

E-mail : sasimah@phillip.co.th

โทร. 66 2 635 1700 #490

กนกศักดิ์ วุทธิพันธุ์

นักวิเคราะห์ #32423

E-mail : kanoksakv@phillip.co.th

โทร. 66 2 635 1700 #485