



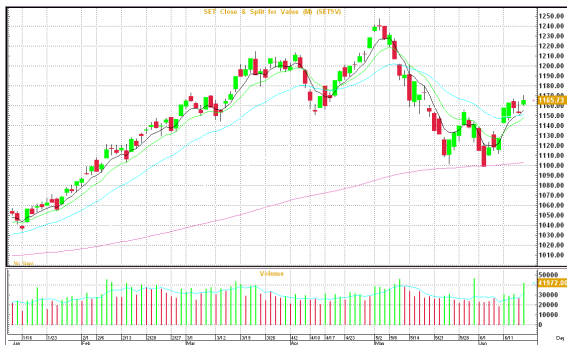
# MORNING CALL ACTION NOTES

By Globlex Research Department

June 18, 2012

## MARKET SUMMARY- Jun 15, 2012

<b>CLOSE</b>	1,165.73	<b>VOLUME</b>	B41,971.68bn
<b>CHANGE</b>	12.72	<b>P/E</b>	14.94
<b>% CHG.</b>	1.10%	<b>P/BV</b>	2.04



## WORLD INDICES

	Last	Change	%Change
<b>DJIA</b>	12,767.17	115.26	0.91%
<b>S&amp;P500</b>	1,342.84	13.74	1.03%
<b>NASDAQ</b>	2,872.80	36.47	1.29%
<b>FTSE</b>	5,478.81	11.76	0.22%
<b>DAX</b>	6,229.41	90.80	1.48%
<b>NIKKEI</b>	8,569.32	0.43	0.01%
<b>H. SENG</b>	19,233.94	425.54	2.26%
<b>FTSTI</b>	2,811.00	37.19	1.34%

## COMMODITIES

<b>NYMEX</b>	84.03	0.12	0.14%
<b>BRENT</b>	97.61	0.44	0.45%
<b>GOLD</b>	1,628.10	8.50	0.52%

## CURRENCIES

<b>BT / \$</b>	31.51	0.01	0.03%
<b>\$ / EURO</b>	1.2706	0.0076	0.60%
<b>YEN / \$</b>	78.89	-0.49	-0.62%

## Transaction by Investor Group in SET

Investor Type	15-6-12	MTD	YTD
Local Institutions	2,764.54	10,236.51	-34,095.49
Proprietary Trading	3,210.01	5,124.68	-1,361.32
Foreign	-1,236.90	-7,186.41	62,021.59
Retail	-4,737.65	-8,174.77	-26,564.77

Market View : แนวต้านเป้าหมายแรก 1,171

Technical : แนวรับ 1,150/ 1,145: แนวต้าน 1,171/ 1,179

หุ้นแนะนำพิเศษ: SCB แนวรับ 141 /140 แนวต้าน 146 / 148

หุ้นเด่นรายวัน : SVI PM

วันศุกร์ตลาดหุ้นไทยคิดตัวบวก ดัชนี SET ปิดที่ 1,165.73 จุด เพิ่มขึ้น 12.72 จุด(+1.10%)มูลค่าการซื้อขาย 41,971.68 ล้านบาท นักลงทุนต่างชาติขายสุทธิ 1,236.90 ล้านบาท

**แนวโน้มตลาดหุ้นไทย** ทางฝ่ายวิจัย บล.โกลเบล็ก คาดมีแนวโน้มผันผวนในกรอบ 1,150-1,171(1,180) มีโอกาสที่จะทดสอบผ่านแนวต้านตามลำดับจากการเลือกตั้งของกรีซที่บ่งชี้ว่าจะอยู่ในยูโรโซน และจะดำเนินมาตรการรัดเข็มขัดภายใต้ข้อตกลงช่วยเหลือทางการเงินที่ให้กับสหภาพยุโรปและ IMF ในขณะที่ยังคง S50M12 วกกลับขึ้น 800 กลับเป็นสัญญาณซื้อและสร้างจุดสูงใหม่แนวโน้มทดสอบแนวต้าน 823 SET50 ระยะสั้นมีแนวต้าน 813-815 ผ่านขึ้นเป็นสัญญาณซื้อ GFM12 เก่งกำไรในกรอบ 24,140-24,400 GFQ12 เก่งกำไรในกรอบ 24,340-24,500 SVM12 เก่งกำไรระยะสั้นในกรอบ 910-922 SVQ12 เก่งกำไรระยะสั้นในกรอบ 921-937

**กลยุทธ์** คาดแรงซื้อจะกลับเข้าในทุกกลุ่มหลักทรัพย์ และแรงซื้อขึ้นตามปัจจัยต่างประเทศ กลุ่มธนาคาร โดเด่น กลุ่มพลังงาน PTT PTTEP BANPU กลุ่มโรงกลั่น TOP IRPC กลุ่มปิโตรเคมี PTTGCมีแนวโน้มกลับตัวขึ้นรอบใหญ่ กลุ่มสื่อสารปรับตัวหาจังหวะเข้าซื้อ ADVANC DTAC JAS TRUEขึ้นแนวรับบริเวณ 3.50-3.54 มีโอกาสกลับตัวขึ้น กลุ่มอสังหาฯ ซื้อเพิ่มเมื่อปรับตัวลง หุ้นรายหลักทรัพย์ KTB SVI ระยะกลาง ถือ หรือซื้อเพิ่มบางส่วนเมื่อปรับลงแรง

## หุ้นแนะนำพิเศษ

**SCB (ราคาปิด 143.50 ซื้อ เป้าหมาย 183)** คาดกำไรสุทธิปี 55 มีแนวโน้มเติบโตโดดเด่นราว 28% เป็น 4.6 หมื่นล้านบาทจากการรวมงบการเงินกับบจ.ไทยพาณิชย์ประกันชีวิต (SCBLIF) เมื่อเดือนมี.ค.54 ทำให้รับรู้รายได้เบียดประกันเต็มปีในปีนี้ และกลยุทธ์การเพิ่มส่วนแบ่งตลาดทำให้สินเชื่อ SME และสินเชื่อเช่าซื้อรถยนต์เติบโตสูง

## หุ้นเด่นรายวัน

**SVI(ปิด 3.58 บาท ซื้อถึงกำไร)** คาดผลประกอบการ 2Q55 เพิ่มขึ้นต่อเนื่องจาก 1Q55 หลังกำลังการผลิตเพิ่มขึ้นสู่ระดับ 80% จาก 60% ใน 1Q55 ส่วนยอดขายปัจจุบันมีออเดอร์ในมือแล้ว 225ล้านเหรียญคิดเป็น 80% ของเป้าหมายทั้งปีที่ 280 ล้านเหรียญ ด้านกำไรสุทธิปีนี้คาดว่าจะเพิ่มขึ้นกว่า 3 เท่าเมื่อเทียบกับปี 54 ส่วนหนึ่งเป็นผลจากการบันทึกเงินอาประกันภัยซึ่งคาดว่าจะมีมูลค่าสูงถึง 2,700 ล้านบาท

**PM(ราคาปิด 5.45 ซื้อถึงกำไร)** บริษัทเปิดเผยถึงความคืบหน้าการเจรจาพันธมิตรร่วมทุนธุรกิจปลาทุ่นในต่างประเทศ 2-3 ราย คาดว่าจะปิดดีลได้

ใน 3Q55 เป็นอย่างเร็ว ส่วนแนวโน้มผลประกอบการ 2Q55 ยังเติบโตได้ดี จากปริมาณยอดขายที่เพิ่มขึ้น (ที่มา : ทัศน)

ปัจจัยบวก	ปัจจัยลบ
<ul style="list-style-type: none"> <li>+ ผลการนับคะแนนผลการเลือกตั้งของกรีซ 80% ปรากฏว่าพรรคนิวเดโมเครซีซึ่งสนับสนุนมาตรการรัดเข็มขัดมีคะแนนนำเหนือพรรค Syriza ที่ไม่สนับสนุนมาตรการรัดเข็มขัด</li> <li>+ อิตาลีรายงานยอดขาดดุลการค้าเดือนเม.ย.ลดลงเหลือ 202 ล้านยูโร เทียบกับ 2,824 พันล้านยูโรในช่วงเดียวกันของปี 2554 จากการนำเข้าที่ลดลงอย่างมาก</li> <li>+ ในช่วง 8 เดือนแรกของปีงบประมาณ 2555(ต.ค.54-พ.ค.55) มีเงินคงคลังอยู่ในระดับสูงกว่า 2 แสนล้านบาท และยังมีแนวโน้มจะสูงขึ้นต่อเนื่อง ซึ่งจะส่งผลดีต่อการดำเนินการของรัฐบาลตลอดปี 2555</li> </ul>	<ul style="list-style-type: none"> <li>- อังกฤษรายงานยอดขาดดุลการค้าเดือนเม.ย.พุ่งสูงที่สุดในรอบเกือบ 6 ปีที่ 1.01 หมื่นล้านปอนด์จาก 8.7 พันล้านปอนด์ในเดือนมี.ค. จากยอดส่งออกร่วงลงรุนแรงมากถึง 8.6%</li> </ul>

## ปัจจัยที่ต้องจับตา

ในประเทศ	ต่างประเทศ
<ul style="list-style-type: none"> <li>➢ สัปดาห์ที่ 3 สภาอุตสาหกรรมแห่งประเทศไทย(ส.อ.ท.)แถลงดัชนีความเชื่อมั่นภาคอุตสาหกรรม ยอดการผลิตและส่งออกรถยนต์ รถจักรยานยนต์และชิ้นส่วนยานยนต์</li> <li>➢ 19 มิ.ย. ปิดสมัยประชุมรัฐสภา</li> <li>➢ 19-20 มิ.ย. ประชุมคณะรัฐมนตรีสัญจร จ.ชลบุรี</li> <li>➢ 26-27 มิ.ย. คณะกรรมการนโยบายการเงิน(กนง.)กำหนดเผยแพร่รายงานการประชุม</li> <li>➢ สัปดาห์ที่ 4 กระทรวงพาณิชย์แถลงตัวเลขการส่งออกของไทย / สำนักงานเศรษฐกิจการคลัง(สศค.)รายงานภาวะเศรษฐกิจการคลัง / กรมธุรกิจพลังงานแถลงสถานการณ์การใช้พลังงานประจำเดือน</li> <li>➢ 28 มิ.ย. สำนักงานเศรษฐกิจอุตสาหกรรม(สศอ.)แถลงดัชนีอุตสาหกรรมประจำเดือน</li> <li>➢ 29 มิ.ย. ธนาคารแห่งประเทศไทย(ธปท.)รายงานภาวะเศรษฐกิจไทยประจำเดือน</li> </ul>	<ul style="list-style-type: none"> <li>➢ 18 มิ. สหรัฐ - รายงานดัชนีที่อยู่อาศัยเดือนมิ.ย.ของสมาคมผู้สร้างบ้านแห่งชาติ (NAHB)</li> <li>➢ 18-19 มิ.ย. ประชุมสุดยอดผู้นำ G-20</li> <li>➢ 19 มิ.ย. ฝรั่งเศส - รายงานความเชื่อมั่นทางธุรกิจเดือนมิ.ย. อังกฤษ - รายงานเงินเพื่อเดือนพ.ค. เยอรมนี - เปิดเผยดัชนีความเชื่อมั่นทางเศรษฐกิจเดือนมิ.ย.สหรัฐ - เปิดเผยข้อมูลการเริ่มสร้างบ้านเดือนพ.ค. / คณะกรรมการกำหนดนโยบายการเงินของธนาคารกลางสหรัฐ (FOMC) เริ่มการประชุมนโยบายการเงินและกำหนดอัตราดอกเบี้ย</li> <li>➢ 19-20 มิ.ย. กำหนดประชุมธนาคารกลางสหรัฐ (FED) ตลาดคาดว่า FED อาจจะประกาศใช้มาตรการผ่อนคลายเชิงปริมาณรอบ 3 (QE3)</li> </ul>

## รายชื่อหลักทรัพย์ที่ติดเกณฑ์บัญชี Cash Balance

*SUPER	มีผลบังคับใช้ 5 - 22 มิ.ย. 55
*RML-W3	มีผลบังคับใช้ 11 - 29 มิ.ย. 55
*BTC	มีผลบังคับใช้ 11 - 29 มิ.ย. 55
*GOLD	มีผลบังคับใช้ 11 - 29 มิ.ย. 55

\*\*\*เนื่องจากการลงทุนในหลักทรัพย์ ดังกล่าวมีการซื้อขายผิดไปจากสภาพปกติของตลาดดังนั้นผู้ลงทุนควรศึกษาข้อมูลก่อนการตัดสินใจลงทุน

## สรุปภาวะตลาดต่างประเทศ

ตลาดหุ้นดาวโจนส์	เพิ่มขึ้น 115.26 จุด	ตลาดน้ำมัน NYMEX	เพิ่มขึ้น 0.12 เหรียญ
------------------	----------------------	------------------	-----------------------

The opinions and information presented in this report are those of the Globlex Securities Co. Ltd. Research Department. No representation or warranty in any form regarding the accuracy, completeness, correctness or fairness of opinions and information of this report is offered by Globlex Securities Co. Ltd. Globlex Securities Co. Ltd. accepts no liability whatsoever for any loss arising from the use of this report or its contents. This report (in whole or in part) may not be reproduced or published without the express permission of Globlex Securities Co. Ltd.

ดัชนีตลาดหุ้นดาวโจนส์ปิดตลาดเมื่อวันศุกร์ปรับตัวเพิ่มขึ้น 115.26 จุด เนื่องจากนักลงทุนคาดว่า ธนาคารกลางทั่วโลกจะร่วมมือกันดำเนินมาตรการเพื่อกระตุ้นเศรษฐกิจ ซึ่งการคาดการณ์ดังกล่าวเกิดขึ้นหลังจากเจ้าหน้าที่ของกลุ่มประเทศ G-20 เปิดเผยว่า ธนาคารกลางของประเทศชั้นนำหลายแห่งแสดงความพร้อมที่จะใช้มาตรการเพื่อสร้างเสถียรภาพในตลาดการเงิน หากผลการเลือกตั้งของกรีซทำให้ตลาดตกอยู่ในภาวะผันผวน นอกจากนี้ตลาดยังคาดว่าเฟดอาจจะใช้มาตรการกระตุ้นเศรษฐกิจอีกรอบโดยเร็วที่สุดน่าจะเป็นการประชุมเฟดในวันพุธที่จะถึงนี้ ทำให้ปิดตลาดดัชนีดาวโจนส์เพิ่มขึ้น 115.26 จุด หรือ 0.91% ปิดที่ 12,767.17 จุด ดัชนี S&P 500 เพิ่มขึ้น 13.73 จุด หรือ 1.03% ปิดที่ 1,342.83 จุด ดัชนี Nasdaq เพิ่มขึ้น 36.47 จุด หรือ 1.29% ปิดที่ 2,872.80 จุด

ราคาน้ำมันดิบที่ตลาดล่วงหน้า NYMEX ส่งมอบเดือนก.ค.เพิ่มขึ้น 12 เซนต์ ตลาดได้แรงหนุนจากค่าเงินดอลลาร์สหรัฐที่อ่อนค่าลงหลังมีกระแสคาดการณ์ว่าธนาคารกลางทั่วโลก รวมทั้ง เฟด จะออกมาตรการกระตุ้นเศรษฐกิจหากผลการเลือกตั้งของกรีซไม่เป็นตามที่คาดหวัง อย่างไรก็ตามราคาน้ำมันดิบไม่ได้เพิ่มขึ้นมากนักเนื่องจากนักลงทุนบางส่วนชะลอการลงทุนเพื่อรอดูผลการเลือกตั้งของกรีซและการประชุมในรอบที่ 3 ระหว่างอิหร่านและประเทศมหาอำนาจซึ่งจะมีขึ้นในช่วงต้นสัปดาห์นี้ ทำให้ปิดตลาดราคาน้ำมันดิบ NYMEX เพิ่มขึ้นเพียง 12 เซนต์ หรือ 0.14% ปิดที่ 84.03 ดอลลาร์/บาร์เรล ส่วนราคาน้ำมันดิบ BRENT เพิ่มขึ้นเพียง 44 เซนต์ หรือ 0.5% ปิดที่ 97.61 ดอลลาร์/บาร์เรล

## ตลาดหุ้นหนักเออี

## ตลาดหุ้นยังเส็ง

ผลการเลือกตั้งของกรีซที่แสดงถึงการอยู่ต่อในกลุ่มยูโรและการดำเนินนโยบายตามข้อตกลงที่ให้ไว้กับ IMF และสหภาพยุโรป ส่งผลให้นักลงทุนกลับเข้าตลาดมากขึ้น ซึ่งก็เป็นไปตามที่คาดการณ์หรือแรงซื้อที่กลับขึ้นมาก่อนหน้า แนวโน้มการกลับตัวขึ้นมีโอกาที่จะผ่านแนวต้านหลักหรือแนวต้าน Neck line ทางเทคนิค 8,750 ขึ้นมา ทั้งนี้อาจมีแรงขายระยะสั้นออกมาบ้าง แต่ยังคงแนวโน้มขาขึ้นต่อไป

แนวโน้มดัชนีมีโอกาสที่จะทดสอบแนวต้านเส้นค่าเฉลี่ย 75 วัน โดยเป็นการเข้าซื้อคืนและซื้อเก็งกำไรตอบรับการเมืองของกรีซที่มีแนวโน้มจะจัดตั้งรัฐบาลที่สนับสนุนมาตรการรัดเข็มขัด แต่ระดับแนวต้าน 19,720 เป็นระดับที่แสดงถึงภาวะซุ่มมากหรือ Panic Buy การผ่านขึ้นควรจะมีปริมาณการซื้อขายที่เพิ่มขึ้นอย่างโดดเด่น ในขณะที่การปรับตัวระหว่างวันคาดจะขึ้นเหนือแนวรับ 19,250-19,150 ได้

Analyst – รัชชัย 02-6725993 [tawatchai@globlex.co.th](mailto:tawatchai@globlex.co.th)  
 วิลาลินี 02-6725937 [wilasinee@globlex.co.th](mailto:wilasinee@globlex.co.th)  
 อาทิตย์ 02-6725946 [artit@globlex.co.th](mailto:artit@globlex.co.th)

## SBL Table

18/6/2012					
Date	TICKER/Sector	Recently Close	Recommend Short	Target Price	Recommendation
			Short-term		
18/6/2012	-	-	-	-	-

## Dividend Table

Symbol	X-Date	Payment Date	Operation Period	Dividend (per share)	Unit	Type	Market / Industry / Sector
M-AAA	21/6/2012	10/7/2012	01/02/2012 - 30/04/2012	0.194	Baht	Cash	SET /PROPCON /PFUND
PICO	21/6/2012	6/7/2012	01/11/2011 - 30/04/2012	0.1	Baht	Cash	mai /-/MIDSIZE
PICO-P1	21/6/2012	6/7/2012	01/11/2011 - 30/04/2012	0.1	Baht	Cash	-/-/-
BTS	26/6/2012	9/8/2012		-	Baht	Cash	SET /SERVICE /TRANS
TIF1	26/6/2012	13/7/2012	01/01/2012 - 31/03/2012	0.135	Baht	Cash	SET /PROPCON /PFUND
TDEX	27/6/2012	17/7/2012	01/01/2012 - 31/05/2012	0.2	Baht	Cash	SET /-/-
STANLY	29/6/2012	24/7/2012	01/04/2011 - 31/03/2012	3	Baht	Cash	SET /INDUS /AUTO
NIPPON	5/7/2012	27/7/2012	01/01/2012 - 31/03/2012	0.06	Baht	Cash	SET /INDUS /PKG
NIPPON	5/7/2012	27/7/2012	01/01/2012 - 31/03/2012	2 : 1	Share	Stock	SET /INDUS /PKG
KYE	1/8/2012	23/8/2012	01/04/2011 - 31/03/2012	15.82	Baht	Cash	SET /CONSUMP /HOME
PTL	3/8/2012	23/8/2012	01/07/2011 - 31/03/2012	0.17	Baht	Cash	SET /INDUS /PKG
TIW	3/8/2012	24/8/2012	01/04/2011 - 31/03/2012	4.63	Baht	Cash	SET /INDUS /STEEL

## SET NOTICE CALENDAR

18/6/2012		
HMPRO	ลูกหุ้นเข้า	27,726,417 หุ้น
19/6/2012		
HK	หลักทรัพย์ใหม่	501,341,087 หน่วย
21/6/2012		
BLISS-W1	XE 1 : 1 @ 0.80 บาท	

Notes: PD = Payment Date SD = Subscript Date  
XN = Capital Return

XR = Rights for Common  
XW = Rights for Warrant

XT = Rights for Transferable Subscription Right  
XM = Excluding Meetings

## Derivative Warrant Table 18 June 2012

DW	Type of Option	DW Price	Stock Price	Price by Black Scholes Model	Status	Time to maturity y. m. d.	Gearing Ratio(x)	Premium	Exercise Price	Exercise Ratio	Expire Date	Last Trading Day	DW Issued(mn)	Implied Volatility	Cumulative Volume/ Outstanding Units
ADVA01CB	Call	1.13	172.00	1.05	Out of the Money	0 1 24	3.90	2.34%	131.87000	1 : 39.07776@131.87	11 Aug 12	6 Aug 12	24.0	82.26%	62.46%
ADVA01PB	Put	0.48	172.00	0.14	Out of the Money	0 1 24	12.23	8.79%	170.95000	1 : 29.30832@170.95	11 Aug 12	6 Aug 12	25.0	55.44%	26.20%
ADVA08PA	Put	1.50	172.00	0.88	Out of the Money	0 3 26	4.59	8.43%	195.00000	1 : 25@195	13 Oct 12	8 Oct 12	12.4	61.24%	0.08%
ADVA13CD	Call	1.47	172.00	1.30	Out of the Money	0 2 0	2.99	4.39%	122.11000	1 : 39.07776@122.11	17 Aug 12	9 Aug 12	23.0	105.04%	0.43%
ADVA13PB	Put	0.05	172.00	0.00	Out of the Money	0 0 27	88.03	21.62%	136.76000	1 : 39.07776@136.76	14 Jul 12	9 Jul 12	27.8	-	-
ADVA42CB	Call	3.58	172.00	3.31	Out of the Money	0 0 13	2.46	3.13%	107.45000	1 : 19.53507@107.45	30 Jun 12	25 Jun 12	13.0	261.10%	0.47%
AOT01CB	Call	1.30	56.75	1.26	Out of the Money	0 1 24	2.91	1.32%	38.00000	1 : 15@38	11 Aug 12	6 Aug 12	30.0	85.15%	32.61%
AOT01PB	Put	0.24	56.75	0.02	Out of the Money	0 1 24	23.65	16.12%	50.00000	1 : 10@50	11 Aug 12	6 Aug 12	23.0	65.77%	14.36%
AOT08CA	Call	2.96	56.75	2.61	Out of the Money	0 0 18	1.95	6.23%	31.20000	1 : 9.82609@31.2	5 Jul 12	28 Jun 12	20.0	-	-
AOT13CC	Call	0.60	56.75	0.32	Out of the Money	0 3 26	4.73	12.78%	52.00000	1 : 20@52	13 Oct 12	8 Oct 12	30.0	76.08%	1.34%
AOT13PA	Put	0.56	56.75	0.04	Out of the Money	0 3 3	10.13	21.76%	50.00000	1 : 10@50	19 Sep 12	12 Sep 12	22.3	-	-
AOT42CB	Call	2.68	56.75	2.58	Out of the Money	0 0 13	2.16	1.80%	31.44000	1 : 9.82608@31.44	30 Jun 12	25 Jun 12	27.0	198.51%	0.01%
BANP01CC	Call	0.47	468.00	0.28	Out of the Money	0 4 13	9.96	23.29%	530.00000	1 : 100@530	30 Oct 12	22 Oct 12	55.0	62.43%	54.99%
BANP01PC	Put	2.04	468.00	1.71	Out of the Money	0 4 13	2.29	6.84%	640.00000	1 : 100@640	30 Oct 12	22 Oct 12	24.0	74.15%	9.35%
BANP06CD	Call	0.83	468.00	0.59	Out of the Money	0 7 22	5.64	22.44%	490.00000	1 : 100@490	7 Feb 13	31 Jan 13	20.0	62.27%	4.51%
BANP06PD	Put	1.74	468.00	1.36	Out of the Money	0 7 22	2.69	11.11%	590.00000	1 : 100@590	7 Feb 13	31 Jan 13	20.0	64.17%	0.25%
BANP08CB	Call	0.09	468.00	0.06	Out of the Money	0 0 17	35.39	7.47%	489.72000	1 : 146.91606@489.72	4 Jul 12	27 Jun 12	18.6	59.68%	40.81%
BANP08PA	Put	1.23	468.00	1.21	Out of the Money	0 0 17	1.94	0.38%	707.16000	1 : 195.88808@707.16	4 Jul 12	27 Jun 12	19.7	0.00%	13.22%
BANP13CF	Call	0.15	468.00	0.05	Out of the Money	0 4 0	15.85	37.78%	615.27000	1 : 196.85039@615.27	17 Oct 12	10 Oct 12	28.9	69.02%	7.58%
BANP13PB	Put	1.01	468.00	0.92	Out of the Money	0 0 27	4.73	1.85%	558.28000	1 : 97.94319@558.28	14 Jul 12	9 Jul 12	23.3	71.42%	2.06%
BANP18CB	Call	0.08	468.00	0.02	Out of the Money	0 2 29	29.71	37.99%	630.03000	1 : 196.88581@630.03	15 Sep 12	10 Sep 12	20.0	60.26%	25.93%
BANP42CD	Call	0.40	468.00	0.21	Out of the Money	0 2 15	11.89	17.79%	511.90000	1 : 98.4252@511.9	1 Sep 12	27 Aug 12	19.0	68.10%	21.06%
BANP42PA	Put	1.65	468.00	1.44	Out of the Money	0 2 15	2.88	4.28%	610.35000	1 : 98.4252@610.35	1 Sep 12	27 Aug 12	25.0	59.64%	2.06%
BAY01CC	Call	0.78	29.75	0.71	Out of the Money	0 4 13	3.81	6.89%	24.00000	1 : 10@24	30 Oct 12	22 Oct 12	40.0	63.50%	73.08%
BAY01PC	Put	0.53	29.75	0.35	Out of the Money	0 4 13	5.61	16.97%	30.00000	1 : 10@30	30 Oct 12	22 Oct 12	40.0	78.35%	14.85%
BAY08CD	Call	0.79	29.75	0.74	Out of the Money	0 4 27	4.71	8.64%	26.00000	1 : 8@26	13 Nov 12	6 Nov 12	19.7	56.36%	17.20%
BAY08PC	Put	0.67	29.75	0.48	Out of the Money	0 4 27	4.44	14.96%	32.00000	1 : 10@32	13 Nov 12	6 Nov 12	19.5	76.98%	1.32%
BAY13PA	Put	0.01	29.75	0.00	Out of the Money	0 0 20	376.66	32.23%	20.24000	1 : 7.89827@20.24	7 Jul 12	2 Jul 12	30.0	94.98%	18.21%
BAY18CB	Call	0.66	29.75	0.63	Out of the Money	0 2 29	4.57	4.19%	24.48000	1 : 9.87273@24.48	15 Sep 12	10 Sep 12	20.0	45.96%	36.81%
BAY42CC	Call	1.49	29.75	1.52	In the Money	0 0 13	2.02	-0.77%	14.81000	1 : 9.87264@14.81	30 Jun 12	25 Jun 12	50.0	0.00%	0.21%

The opinions and information presented in this report are those of the Globlex Securities Co. Ltd. Research Department. No representation or warranty in any form regarding the accuracy, completeness, correctness or fairness of opinions and information of this report is offered by Globlex Securities Co. Ltd. Globlex Securities Co. Ltd. Accepts no liability whatsoever for any loss arising from the use of this report or its contents. This report (in whole or in part) may not be reproduced or published without the express permission of Globlex Securities Co. Ltd.

## Derivative Warrant Table 18 June 2012

DW	Type of Option	DW Price	Stock Price	Price by Black Scholes Model	Status	Time to maturity			Gearing Ratio(x)	Premium	Exercise Price	Exercise Ratio	Expire Date	Last Trading Day	DW Issued(mn)	Implied Volatility	Cumulative Volume/ Outstanding Units
						y.	m.	d.									
BBL08CB	Call	0.70	187.00	0.50	Out of the Money	0	5	8	6.68	13.90%	185.00000	1 : 40@185	24 Nov 12	19 Nov 12	20.0	52.26%	14.40%
BBL08PB	Put	1.16	187.00	0.42	Out of the Money	0	5	8	8.06	21.50%	170.00000	1 : 20@170	24 Nov 12	19 Nov 12	17.5	71.25%	5.98%
BBL13CC	Call	0.90	187.00	0.67	Out of the Money	0	4	13	4.24	9.93%	161.51000	1 : 48.94763@161.51	30 Oct 12	22 Oct 12	26.8	64.04%	12.46%
BBL13PB	Put	0.45	187.00	0.16	Out of the Money	0	4	13	8.49	20.17%	171.30000	1 : 48.94763@171.3	30 Oct 12	22 Oct 12	30.0	71.86%	2.37%
BBL18CB	Call	0.42	187.00	0.42	Out of the Money	0	4	14	8.90	7.49%	180.00000	1 : 50@180	31 Oct 12	24 Oct 12	20.0	-	-
BBL18PA	Put	0.36	187.00	0.12	Out of the Money	0	4	14	10.39	21.39%	165.00000	1 : 50@165	31 Oct 12	24 Oct 12	20.0	69.10%	5.30%
BBL42CD	Call	1.33	187.00	1.10	Out of the Money	0	6	5	3.52	8.66%	150.00000	1 : 40@150	22 Dec 12	17 Dec 12	20.0	62.67%	0.40%
BBL42PA	Put	0.97	187.00	0.61	Out of the Money	0	6	5	4.82	13.80%	200.00000	1 : 40@200	22 Dec 12	17 Dec 12	20.0	62.84%	0.50%
BCP01CB	Call	1.75	23.70	1.75	Out of the Money	0	0	27	2.83	0.12%	15.34000	1 : 4.7934@15.34	14 Jul 12	9 Jul 12	35.0	0.00%	24.97%
BCP01PB	Put	0.10	23.70	0.00	Out of the Money	0	0	27	61.80	16.68%	20.13000	1 : 3.83465@20.13	14 Jul 12	9 Jul 12	25.0	77.04%	47.13%
BCP08CB	Call	0.84	23.70	0.60	Out of the Money	0	5	8	4.70	9.87%	21.00000	1 : 6@21	24 Nov 12	19 Nov 12	19.6	58.57%	0.66%
BCP42CB	Call	2.14	23.70	2.15	In the Money	0	0	13	2.31	-0.09%	13.42000	1 : 4.7934@13.42	30 Jun 12	25 Jun 12	23.0	0.00%	0.01%
BCP42PA	Put	0.40	23.70	0.27	Out of the Money	0	0	13	11.85	2.95%	25.00000	1 : 5@25	30 Jun 12	25 Jun 12	30.0	86.60%	4.26%
BGH01CA	Call	1.45	89.50	1.31	Out of the Money	0	2	22	3.12	3.77%	64.22000	1 : 19.75894@64.22	8 Sep 12	3 Sep 12	24.0	91.61%	21.03%
BGH01PA	Put	1.20	89.50	0.68	Out of the Money	0	2	22	4.97	8.38%	100.00000	1 : 15@100	8 Sep 12	3 Sep 12	20.0	67.55%	0.27%
BGH08CA	Call	2.38	89.50	2.38	Out of the Money	0	0	19	2.54	0.13%	54.34000	1 : 14.82016@54.34	6 Jul 12	29 Jun 12	17.7	190.41%	0.98%
BGH13CC	Call	1.32	89.50	0.98	Out of the Money	0	4	0	3.43	8.63%	71.14000	1 : 19.75894@71.14	17 Oct 12	10 Oct 12	28.9	81.57%	0.00%
BGH13PA	Put	0.93	89.50	0.02	Out of the Money	0	3	11	9.74	24.17%	77.06000	1 : 9.88045@77.06	27 Sep 12	20 Sep 12	15.0	-	-
BH13CB	Call	1.87	60.50	1.61	Out of the Money	0	4	3	3.24	5.29%	45.00000	1 : 10@45	20 Oct 12	15 Oct 12	26.1	74.47%	1.58%
BIGC01CB	Call	3.06	215.00	2.79	Out of the Money	0	2	22	2.37	4.22%	133.39000	1 : 29.63841@133.39	8 Sep 12	3 Sep 12	20.0	116.72%	125.14%
BIGC42CA	Call	4.20	215.00	3.94	Out of the Money	0	2	15	2.59	2.95%	138.33000	1 : 19.76285@138.33	1 Sep 12	27 Aug 12	14.0	104.85%	0.72%
BJC01CA	Call	1.37	40.00	1.36	Out of the Money	0	1	24	2.95	0.69%	26.72000	1 : 9.89511@26.72	11 Aug 12	6 Aug 12	25.0	66.46%	58.07%
BJC06CA	Call	0.68	40.00	0.42	Out of the Money	0	5	21	3.92	16.13%	36.25000	1 : 15@36.25	7 Dec 12	29 Nov 12	20.0	77.85%	0.24%
BJC06PA	Put	0.79	40.00	0.40	Out of the Money	0	5	21	3.38	19.00%	44.25000	1 : 15@44.25	7 Dec 12	29 Nov 12	20.0	-	-
BJC13CA	Call	1.44	40.00	1.28	Out of the Money	0	3	11	2.81	4.87%	27.70000	1 : 9.89511@27.7	27 Sep 12	20 Sep 12	30.0	83.83%	2.15%
BJC42CA	Call	1.86	40.00	1.85	Out of the Money	0	1	10	2.17	0.44%	21.77000	1 : 9.89511@21.77	28 Jul 12	23 Jul 12	50.0	0.00%	0.00%
BLA01CB	Call	0.39	47.25	0.26	Out of the Money	0	2	22	6.10	10.98%	44.69000	1 : 19.86492@44.69	8 Sep 12	3 Sep 12	44.4	72.67%	20.32%
BLA01PA	Put	0.87	47.25	0.49	Out of the Money	0	2	22	5.43	12.59%	50.00000	1 : 10@50	8 Sep 12	3 Sep 12	20.0	84.19%	6.38%
BLA08CB	Call	0.81	47.25	0.56	Out of the Money	0	4	24	4.86	13.69%	44.00000	1 : 12@44	10 Nov 12	5 Nov 12	20.0	68.72%	0.50%
BLA13CC	Call	0.91	47.25	0.59	Out of the Money	0	3	26	5.23	13.71%	44.69000	1 : 9.93246@44.69	13 Oct 12	8 Oct 12	27.1	72.31%	4.87%

The opinions and information presented in this report are those of the Globlex Securities Co. Ltd. Research Department. No representation or warranty in any form regarding the accuracy, completeness, correctness or fairness of opinions and information of this report is offered by Globlex Securities Co. Ltd. Globlex Securities Co. Ltd. accepts no liability whatsoever for any loss arising from the use of this report or its contents. This report (in whole or in part) may not be reproduced or published without the express permission of Globlex Securities Co. Ltd.

## Derivative Warrant Table 18 June 2012

DW	Type of Option	DW Price	Stock Price	Price by Black Scholes Model	Status	Time to maturity y. m. d.	Gearing Ratio(x)	Premium	Exercise Price	Exercise Ratio	Expire Date	Last Trading Day	DW Issued(mn)	Implied Volatility	Cumulative Volume/ Outstanding Units
BLA13PA	Put	0.50	47.25	0.32	Out of the Money	0 0 20	9.51	5.41%	49.66000	1 : 9.93246@49.66	7 Jul 12	2 Jul 12	27.3	78.64%	1.83%
CPAL01CC	Call	0.45	36.00	0.25	Out of the Money	0 4 13	5.33	13.19%	34.00000	1 : 15@34	30 Oct 12	22 Oct 12	60.0	57.15%	55.35%
CPAL01PC	Put	1.13	36.00	0.78	Out of the Money	0 4 5	3.19	9.17%	44.00000	1 : 10@44	22 Oct 12	6 Jun 12	20.0	81.69%	3.74%
CPAL06CA	Call	0.58	36.00	0.39	Out of the Money	0 7 22	4.14	13.06%	32.00000	1 : 15@32	7 Feb 13	31 Jan 13	20.0	57.03%	0.20%
CPAL06PA	Put	-	36.00	0.29	-	0 7 15	-	-	39.00000	1 : 15@39	31 Jan 13	9 Oct 12	20.0	-	-
CPAL08CC	Call	0.03	36.00	0.00	Out of the Money	0 3 29	80.00	67.92%	60.00000	1 : 15@60	16 Oct 12	9 Oct 12	20.0	53.68%	14.53%
CPAL08PA	Put	3.22	36.00	-	Out of the Money	0 0 #	0.93	12.89%	70.00000	1 : 12@70	6 Jun 12	9 Oct 12	20.0	-	-
CPAL42CC	Call	3.42	36.00	3.52	In the Money	0 0 13	2.14	-1.36%	18.69000	1 : 4.91836@18.69	30 Jun 12	25 Jun 12	20.0	0.00%	0.69%
CPF01CC	Call	0.49	39.00	0.29	Out of the Money	0 4 13	5.31	11.15%	36.00000	1 : 15@36	30 Oct 12	22 Oct 12	50.0	60.29%	19.19%
CPF01PC	Put	1.22	39.00	0.86	Out of the Money	0 4 13	3.20	8.21%	48.00000	1 : 10@48	30 Oct 12	22 Oct 12	22.0	71.29%	0.69%
CPF08CE	Call	0.98	39.00	0.77	Out of the Money	0 3 13	5.05	5.70%	33.50000	1 : 7.88221@33.5	29 Sep 12	24 Sep 12	20.0	50.28%	11.15%
CPF08PB	Put	0.65	39.00	0.20	Out of the Money	0 3 13	7.61	14.60%	38.43000	1 : 7.88221@38.43	29 Sep 12	24 Sep 12	20.0	72.59%	5.15%
CPF13PB	Put	0.40	39.00	0.03	Out of the Money	0 4 0	9.90	24.21%	33.50000	1 : 9.85319@33.5	17 Oct 12	10 Oct 12	30.0	-	-
CPF42CC	Call	1.11	39.00	0.88	Out of the Money	0 6 5	3.51	7.95%	31.00000	1 : 10@31	22 Dec 12	17 Dec 12	20.0	62.85%	3.64%
CPF42PA	Put	1.07	39.00	0.69	Out of the Money	0 6 5	3.64	9.49%	46.00000	1 : 10@46	22 Dec 12	17 Dec 12	20.0	59.04%	0.47%
CPN08CA	Call	2.52	45.00	2.33	Out of the Money	0 0 19	2.25	3.46%	26.55000	1 : 7.93897@26.55	6 Jul 12	29 Jun 12	20.0	240.36%	0.05%
CPN42CB	Call	1.43	45.00	1.35	Out of the Money	0 1 10	3.17	2.11%	31.76000	1 : 9.92359@31.76	28 Jul 12	23 Jul 12	25.0	127.03%	4.93%
DCC13CA	Call	0.50	52.25	0.08	Out of the Money	0 2 25	10.70	21.48%	58.59000	1 : 9.76467@58.59	11 Sep 12	4 Sep 12	21.8	63.28%	9.42%
DELT13CB	Call	0.50	20.50	0.12	Out of the Money	0 3 26	8.20	29.27%	24.00000	1 : 5@24	13 Oct 12	8 Oct 12	24.4	87.27%	0.97%
DTAC01CB	Call	0.59	73.50	0.50	Out of the Money	0 0 27	6.33	2.77%	63.93000	1 : 19.66955@63.93	14 Jul 12	9 Jul 12	63.0	104.26%	53.46%
DTAC01PB	Put	1.13	73.50	1.01	Out of the Money	0 0 27	6.61	1.38%	83.60000	1 : 9.83478@83.6	14 Jul 12	9 Jul 12	25.0	0.00%	19.55%
DTAC06CA	Call	0.70	73.50	0.33	Out of the Money	0 5 21	5.25	17.01%	72.00000	1 : 20@72	7 Dec 12	29 Nov 12	20.0	65.52%	0.25%
DTAC06PA	Put	1.07	73.50	0.71	Out of the Money	0 5 21	3.43	9.39%	88.00000	1 : 20@88	7 Dec 12	29 Nov 12	20.0	-	-
DTAC08CC	Call	2.12	73.50	1.94	Out of the Money	0 0 17	2.89	3.12%	50.37000	1 : 11.99279@50.37	4 Jul 12	27 Jun 12	17.4	195.96%	0.30%
DTAC13CC	Call	0.84	73.50	0.45	Out of the Money	0 4 0	4.45	13.47%	66.88000	1 : 19.66955@66.88	17 Oct 12	10 Oct 12	30.0	91.27%	2.15%
DTAC13PB	Put	0.09	73.50	0.00	Out of the Money	0 0 27	51.07	20.38%	59.96000	1 : 15.99232@59.96	14 Jul 12	9 Jul 12	30.0	-	-
DTAC42CB	Call	3.48	73.50	3.20	Out of the Money	0 0 13	2.64	3.12%	47.97000	1 : 7.99488@47.97	30 Jun 12	25 Jun 12	12.0	285.48%	0.01%
ESS001CB	Call	0.34	10.10	0.29	Out of the Money	0 1 24	5.97	7.45%	9.16000	1 : 4.97834@9.16	11 Aug 12	6 Aug 12	90.0	77.93%	291.87%
ESS001PB	Put	0.88	10.10	0.85	Out of the Money	0 1 24	2.88	1.63%	13.44000	1 : 3.98279@13.44	11 Aug 12	6 Aug 12	23.0	70.86%	70.08%
ESS003CB	Call	0.12	10.10	0.08	Out of the Money	0 5 29	8.45	38.96%	12.84000	1 : 9.9569@12.84	15 Dec 12	7 Dec 12	60.0	71.98%	15.69%

The opinions and information presented in this report are those of the Globlex Securities Co. Ltd. Research Department. No representation or warranty in any form regarding the accuracy, completeness, correctness or fairness of opinions and information of this report is offered by Globlex Securities Co. Ltd. Globlex Securities Co. Ltd. accepts no liability whatsoever for any loss arising from the use of this report or its contents. This report (in whole or in part) may not be reproduced or published without the express permission of Globlex Securities Co. Ltd.

## Derivative Warrant Table 18 June 2012

DW	Type of Option	DW Price	Stock Price	Price by Black Scholes Model	Status	Time to maturity			Gearing Ratio(x)	Premium	Exercise Price	Exercise Ratio	Expire Date	Last Trading Day	DW Issued(mn)	Implied Volatility	Cumulative Volume/ Outstanding Units
						y.	m.	d.									
ESSO13CC	Call	0.24	10.10	0.14	Out of the Money	0	4	13	10.57	37.58%	12.94000	1 : 3.98279@12.94	30 Oct 12	22 Oct 12	28.4	72.89%	8.57%
ESSO18CB	Call	0.09	10.10	0.04	Out of the Money	0	3	4	14.09	38.19%	13.24000	1 : 7.96552@13.24	20 Sep 12	13 Sep 12	20.0	75.77%	44.74%
ESSO42CC	Call	0.77	10.10	0.67	Out of the Money	0	8	1	2.62	12.38%	7.50000	1 : 5@7.5	16 Feb 13	11 Feb 16	30.0	76.77%	1.57%
ESSO42PA	Put	0.96	10.10	0.97	In the Money	0	2	15	2.11	-0.60%	14.94000	1 : 4.97834@14.94	1 Sep 12	27 Aug 12	30.0	86.05%	3.21%
HMPR01CB	Call	0.50	12.50	0.22	Out of the Money	0	4	13	5.00	16.00%	12.00000	1 : 5@12	30 Oct 12	22 Oct 12	40.0	76.75%	22.50%
HMPR01PA	Put	0.96	12.50	0.60	Out of the Money	0	4	13	3.26	10.72%	15.00000	1 : 4@15	30 Oct 12	22 Oct 12	22.0	75.22%	0.27%
HMPR08CA	Call	2.72	12.50	2.63	Out of the Money	0	0	19	2.32	1.59%	7.32000	1 : 1.97727@7.32	6 Jul 12	29 Jun 12	16.4	178.30%	3.66%
HMPR13CC	Call	0.81	12.50	0.47	Out of the Money	0	4	3	3.90	12.67%	10.88000	1 : 3.9546@10.88	20 Oct 12	19 Oct 12	30.0	84.24%	0.65%
HMPR13PA	Put	0.34	12.50	0.03	Out of the Money	0	2	25	9.30	21.40%	11.17000	1 : 3.9546@11.17	11 Sep 12	4 Sep 12	30.0	-	-
HMPR42CA	Call	0.98	12.50	0.93	Out of the Money	0	0	13	2.58	2.03%	7.91000	1 : 4.94315@7.91	30 Jun 12	25 Jun 12	50.0	207.46%	0.93%
IRPC01CB	Call	0.23	3.86	0.16	Out of the Money	0	1	24	8.46	9.48%	3.77000	1 : 1.98306@3.77	11 Aug 12	6 Aug 12	110.0	65.80%	39.56%
IRPC01PA	Put	0.97	3.86	0.95	At the Money	0	1	24	1.99	0.00%	5.80000	1 : 2@5.8	11 Aug 12	6 Aug 12	20.0	95.36%	2.89%
IRPC13CC	Call	0.24	3.86	0.18	Out of the Money	0	2	5	8.11	10.00%	3.77000	1 : 1.98306@3.77	22 Aug 12	15 Aug 12	27.6	62.93%	1.50%
IRPC13PA	Put	0.19	3.86	0.11	Out of the Money	0	0	20	10.24	6.91%	3.97000	1 : 1.98306@3.97	7 Jul 12	2 Jul 12	30.0	95.96%	0.17%
IRPC18CB	Call	0.10	3.86	0.05	Out of the Money	0	3	2	19.30	27.46%	4.72000	1 : 2@4.72	18 Sep 12	11 Sep 12	20.0	60.34%	5.75%
IRPC42CC	Call	0.33	3.86	0.28	Out of the Money	0	1	10	5.90	4.26%	3.37000	1 : 1.98306@3.37	28 Jul 12	23 Jul 12	50.0	53.01%	5.23%
IVL01CE	Call	0.22	29.75	0.13	Out of the Money	0	2	22	9.15	30.23%	35.49000	1 : 14.78415@35.49	8 Sep 12	3 Sep 12	200.0	89.40%	71.77%
IVL01PE	Put	1.90	29.75	1.78	Out of the Money	0	2	22	1.59	3.93%	47.31000	1 : 9.85707@47.31	8 Sep 12	3 Sep 12	20.0	107.52%	6.56%
IVL08CD	Call	0.31	29.75	0.24	Out of the Money	0	3	26	6.49	24.75%	32.53000	1 : 14.78571@32.53	13 Oct 12	8 Oct 12	20.4	78.84%	3.99%
IVL08PB	Put	1.40	29.75	1.00	Out of the Money	0	3	26	2.69	17.82%	35.49000	1 : 7.88571@35.49	13 Oct 12	8 Oct 12	20.5	108.42%	0.07%
IVL13CE	Call	0.14	29.75	0.10	Out of the Money	0	4	8	10.78	41.82%	39.43000	1 : 19.71609@39.43	25 Oct 12	17 Oct 12	99.2	79.44%	127.67%
IVL13PC	Put	0.86	29.75	0.77	Out of the Money	0	4	8	1.75	7.89%	44.36000	1 : 19.71609@44.36	25 Oct 12	17 Oct 12	28.9	91.53%	5.80%
IVL18CD	Call	0.21	29.75	0.17	Out of the Money	0	3	12	5.67	18.49%	30.00000	1 : 25@30	28 Sep 12	21 Sep 12	20.0	80.85%	17.13%
IVL18PA	Put	0.35	29.75	0.25	Out of the Money	0	3	12	3.45	16.35%	33.51000	1 : 24.64286@33.51	28 Sep 12	21 Sep 12	20.0	105.81%	1.03%
IVL42CC	Call	0.51	29.75	0.53	In the Money	0	0	13	5.92	-0.28%	24.64000	1 : 9.85707@24.64	30 Jun 12	25 Jun 12	95.0	0.00%	17.53%
IVL42PA	Put	1.42	29.75	1.38	Out of the Money	0	0	13	2.13	1.27%	43.37000	1 : 9.85707@43.37	30 Jun 12	25 Jun 12	30.0	178.78%	6.73%
KBAN01CB	Call	2.48	159.00	2.47	Out of the Money	0	1	24	2.60	0.55%	98.69000	1 : 24.67308@98.69	11 Aug 12	6 Aug 12	30.0	0.00%	29.65%
KBAN01PB	Put	0.25	159.00	0.09	Out of the Money	0	1	24	25.78	16.98%	138.17000	1 : 24.67308@138.17	11 Aug 12	6 Aug 12	65.0	69.73%	83.78%
KBAN06CA	Call	1.18	159.00	0.96	Out of the Money	0	5	21	4.49	10.94%	141.00000	1 : 30@141	7 Dec 12	29 Nov 12	20.0	58.15%	2.21%
KBAN06PA	Put	1.16	159.00	0.77	Out of the Money	0	5	21	4.57	14.34%	171.00000	1 : 30@171	7 Dec 12	29 Nov 12	20.0	67.13%	0.53%

The opinions and information presented in this report are those of the Globlex Securities Co. Ltd. Research Department. No representation or warranty in any form regarding the accuracy, completeness, correctness or fairness of opinions and information of this report is offered by Globlex Securities Co. Ltd. Globlex Securities Co. Ltd. accepts no liability whatsoever for any loss arising from the use of this report or its contents. This report (in whole or in part) may not be reproduced or published without the express permission of Globlex Securities Co. Ltd.



## Derivative Warrant Table 18 June 2012

DW	Type of Option	DW Price	Stock Price	Price by Black Scholes Model	Status	Time to maturity y. m. d.	Gearing Ratio(x)	Premium	Exercise Price	Exercise Ratio	Expire Date	Last Trading Day	DW Issued(mn)	Implied Volatility	Cumulative Volume/ Outstanding Units
KBAN08CB	Call	1.70	159.00	2.04	In the Money	0 0 18	3.16	-6.27%	98.69000	1 : 29.60784@98.69	5 Jul 12	28/16/12	17.4	-	-
KBAN13CE	Call	2.52	159.00	2.50	Out of the Money	0 1 29	3.20	0.81%	110.54000	1 : 19.73944@110.54	16 Aug 12	8 Aug 12	22.3	57.48%	1.83%
KBAN13PB	Put	0.03	159.00	0.00	Out of the Money	0 0 25	268.50	24.65%	120.40000	1 : 19.73944@120.4	12 Jul 12	5 Jul 12	22.1	73.44%	5.24%
KBAN18CA	Call	0.50	159.00	0.45	Out of the Money	0 3 2	6.44	6.14%	144.09000	1 : 49.34641@144.09	18 Sep 12	11 Sep 12	20.0	50.01%	3.25%
KBAN42CD	Call	1.30	159.00	1.11	Out of the Money	0 6 5	3.06	8.18%	120.00000	1 : 40@120	22 Dec 12	17 Dec 12	20.0	68.81%	0.40%
KBAN42PA	Put	0.80	159.00	0.58	Out of the Money	0 6 5	4.97	13.21%	170.00000	1 : 40@170	22 Dec 12	17 Dec 12	20.0	60.24%	0.50%
KK01CA	Call	0.58	34.50	0.53	Out of the Money	0 0 27	4.12	2.42%	26.96000	1 : 14.44043@26.96	14 Jul 12	9 Jul 12	25.0	107.98%	22.31%
KK13CB	Call	1.50	34.50	0.93	Out of the Money	0 4 13	4.78	13.01%	31.77000	1 : 4.81325@31.77	30 Oct 12	22 Oct 12	26.9	76.62%	10.49%
KTB01CC	Call	0.72	15.60	0.65	Out of the Money	0 1 24	4.49	2.65%	12.54000	1 : 4.82486@12.54	11 Aug 12	6 Aug 12	30.0	62.89%	56.95%
KTB01PB	Put	0.54	15.60	0.28	Out of the Money	0 1 24	7.48	8.23%	16.40000	1 : 3.85996@16.4	11 Aug 12	6 Aug 12	28.0	72.05%	10.03%
KTB13CD	Call	0.43	15.60	0.12	Out of the Money	0 4 3	7.52	21.57%	16.89000	1 : 4.82486@16.89	20 Oct 12	15 Oct 12	30.0	67.48%	0.31%
KTB13PA	Put	0.15	15.60	0.01	Out of the Money	0 0 20	21.56	11.82%	14.48000	1 : 4.82486@14.48	7 Jul 12	2 Jul 12	29.8	-	-
KTB42CC	Call	0.95	15.60	0.75	Out of the Money	0 6 5	3.28	8.65%	12.20000	1 : 5@12.2	22 Dec 12	17 Dec 12	20.0	68.80%	1.43%
KTB42PA	Put	0.86	15.60	0.51	Out of the Money	0 6 5	3.63	12.18%	18.00000	1 : 5@18	22 Dec 12	17 Dec 12	20.0	64.91%	0.40%
LH01CC	Call	0.42	7.10	0.22	Out of the Money	0 4 13	4.23	16.62%	6.60000	1 : 4@6.6	30 Oct 12	22 Oct 12	55.0	95.33%	18.36%
LH01PC	Put	0.58	7.10	0.42	Out of the Money	0 4 13	3.06	8.73%	8.80000	1 : 4@8.8	30 Oct 12	22 Oct 12	36.0	63.87%	1.64%
LH42CB	Call	1.20	7.10	1.16	Out of the Money	0 1 10	3.05	1.28%	4.86000	1 : 1.94212@4.86	28 Jul 12	23 Jul 12	30.0	147.81%	2.84%
MINT42CB	Call	1.16	13.20	1.14	Out of the Money	0 1 10	2.53	0.89%	8.10000	1 : 4.49802@8.1	28 Jul 12	23 Jul 12	50.0	116.49%	1.10%
PS01CB	Call	0.67	14.90	0.49	Out of the Money	0 4 13	4.45	16.44%	14.00000	1 : 5@14	30 Oct 12	22 Oct 12	24.0	77.42%	54.23%
PS01PA	Put	1.03	14.90	0.55	Out of the Money	0 4 13	3.62	13.56%	17.00000	1 : 4@17	30 Oct 12	22 Oct 12	20.0	86.44%	18.72%
PS13PA	Put	0.46	14.90	0.07	Out of the Money	0 3 11	8.32	20.55%	13.63000	1 : 3.89469@13.63	27 Sep 12	20 Sep 12	29.5	81.21%	2.65%
PS42CA	Call	1.26	14.90	1.26	In the Money	0 0 13	2.43	-0.04%	8.76000	1 : 4.86831@8.76	30 Jun 12	25 Jun 12	50.0	0.00%	2.98%
PTT01CC	Call	0.71	333.00	0.39	Out of the Money	0 4 13	5.86	13.15%	320.00000	1 : 80@320	30 Oct 12	22 Oct 12	55.0	54.03%	34.37%
PTT01PC	Put	1.36	333.00	0.76	Out of the Money	0 4 13	4.90	10.81%	365.00000	1 : 50@365	30 Oct 12	22 Oct 12	30.0	70.38%	20.91%
PTT03CA	Call	0.27	333.00	0.15	Out of the Money	0 5 29	6.17	14.71%	328.00000	1 : 200@328	15 Dec 12	7 Dec 12	50.0	49.94%	1.76%
PTT08CD	Call	0.69	333.00	0.30	Out of the Money	0 2 29	8.04	13.03%	335.00000	1 : 60@335	15 Sep 12	10 Sep 12	20.0	50.69%	1.78%
PTT08PB	Put	1.21	333.00	0.72	Out of the Money	0 2 29	5.00	8.87%	370.00000	1 : 55@370	15 Sep 12	10 Sep 12	16.8	74.13%	5.50%
PTT13PB	Put	0.10	333.00	0.01	Out of the Money	0 1 2	33.97	13.11%	299.15000	1 : 98.03922@299.15	19 Jul 12	12 Jul 12	30.0	72.24%	7.48%
PTT42CD	Call	1.36	333.00	1.07	Out of the Money	0 2 15	4.99	5.45%	284.44000	1 : 49.04365@284.44	1 Sep 12	27 Aug 12	16.0	46.33%	4.20%
PTT42PA	Put	0.92	333.00	0.41	Out of the Money	0 2 15	7.38	10.46%	343.29000	1 : 49.04365@343.29	1 Sep 12	27 Aug 12	23.0	69.93%	9.60%

The opinions and information presented in this report are those of the Globlex Securities Co. Ltd. Research Department. No representation or warranty in any form regarding the accuracy, completeness, correctness or fairness of opinions and information of this report is offered by Globlex Securities Co. Ltd. Globlex Securities Co. Ltd. accepts no liability whatsoever for any loss arising from the use of this report or its contents. This report (in whole or in part) may not be reproduced or published without the express permission of Globlex Securities Co. Ltd.

## Derivative Warrant Table 18 June 2012

DW	Type of Option	DW Price	Stock Price	Price by Black Scholes Model	Status	Time to maturity y. m. d.	Gearing Ratio(x)	Premium	Exercise Price	Exercise Ratio	Expire Date	Last Trading Day	DW Issued(mn)	Implied Volatility	Cumulative Volume/ Outstanding Units
PTTE01CC	Call	0.68	174.50	0.62	Out of the Money	0 1 24	6.52	2.78%	152.58000	1 : 39.37008@152.58	11 Aug 12	6 Aug 12	38.0	28.13%	68.03%
PTTE01PC	Put	0.58	174.50	0.41	Out of the Money	0 1 24	7.64	5.91%	187.03000	1 : 39.37008@187.03	11 Aug 12	6 Aug 12	23.0	70.32%	183.03%
PTTE08CC	Call	0.60	174.50	0.55	Out of the Money	0 2 8	8.31	3.72%	160.00000	1 : 35@160	25 Aug 12	20 Aug 12	20.3	36.05%	1.84%
PTTE08PA	Put	1.05	174.50	0.63	Out of the Money	0 2 8	5.54	9.17%	190.00000	1 : 30@190	25 Aug 12	20 Aug 12	19.5	71.94%	0.65%
PTTE13CE	Call	0.80	174.50	0.73	Out of the Money	0 2 0	5.54	2.67%	147.66000	1 : 39.37008@147.66	17 Aug 12	9 Aug 12	20.9	41.58%	2.20%
PTTE13PA	Put	0.10	174.50	0.01	Out of the Money	0 0 20	44.32	12.00%	157.50000	1 : 39.37008@157.5	7 Jul 12	2 Jul 11	30.0	78.05%	2.99%
PTTE18CA	Call	0.22	174.50	0.16	Out of the Money	0 3 3	15.86	12.32%	185.00000	1 : 50@185	19 Sep 12	12 Sep 12	20.0	39.61%	6.60%
PTTE18PA	Put	0.57	174.50	0.14	Out of the Money	0 3 3	6.12	20.92%	166.50000	1 : 50@166.5	19 Sep 12	12 Sep 12	20.0	-	-
PTTE42CD	Call	1.63	174.50	1.38	Out of the Money	0 2 15	5.35	4.64%	150.00000	1 : 20@150	1 Sep 12	27 Aug 12	13.0	49.77%	10.78%
PTTE42PA	Put	1.34	174.50	0.80	Out of the Money	0 2 15	6.51	9.34%	185.00000	1 : 20@185	1 Sep 12	27 Aug 12	18.0	73.14%	0.19%
PTTG01CB	Call	0.25	58.00	0.09	Out of the Money	0 2 22	11.60	24.14%	67.00000	1 : 20@67	8 Sep 12	3 Sep 12	290.0	77.71%	49.54%
PTTG01PB	Put	2.34	58.00	2.16	Out of the Money	0 2 22	2.48	2.41%	80.00000	1 : 10@80	8 Sep 12	3 Sep 12	25.0	65.29%	18.21%
PTTG03CA	Call	0.32	58.00	0.18	Out of the Money	0 5 29	4.53	22.07%	58.00000	1 : 40@58	15 Dec 12	7 Dec 12	25.0	80.94%	4.89%
PTTG06CB	Call	0.80	58.00	0.50	Out of the Money	0 7 22	4.83	24.14%	60.00000	1 : 15@60	7 Feb 13	31 Jan 13	20.0	67.34%	0.82%
PTTG06PB	Put	1.40	58.00	0.97	Out of the Money	0 7 22	2.76	15.52%	70.00000	1 : 15@70	7 Feb 13	31 Jan 13	20.0	74.09%	0.05%
PTTG08CB	Call	0.33	58.00	0.17	Out of the Money	0 4 24	11.72	29.22%	70.00000	1 : 15@70	10 Nov 12	5 Nov 12	19.8	65.80%	0.91%
PTTG08PA	Put	1.51	58.00	0.92	Out of the Money	0 4 24	3.84	15.69%	64.00000	1 : 10@64	10 Nov 12	5 Nov 12	19.8	78.43%	1.10%
PTTG13CB	Call	0.70	58.00	0.50	Out of the Money	0 6 4	4.14	15.52%	53.00000	1 : 20@53	21 Dec 12	14 Dec 12	30.0	70.80%	0.13%
PTTG13PB	Put	-	58.00	0.46	-	0 6 4	-	-	63.00000	1 : 20@63	21 Dec 12	14 Dec 12	30.0	-	-
ROBI13CA	Call	2.14	61.00	2.08	Out of the Money	0 3 11	2.89	2.62%	41.47000	1 : 9.87362@41.47	27 Sep 12	20 Sep 12	29.2	82.70%	6.65%
ROBI42CA	Call	2.82	61.00	2.79	Out of the Money	0 1 10	2.19	0.68%	33.57000	1 : 9.87362@33.57	28 Jul 12	23 Jul 12	40.0	135.27%	0.69%
SCB01CB	Call	1.99	143.50	1.98	Out of the Money	0 1 24	2.94	0.48%	95.31000	1 : 24.56399@95.31	11 Aug 12	6 Aug 12	30.0	0.00%	148.27%
SCB01PA	Put	0.16	143.50	0.02	Out of the Money	0 1 24	45.64	20.02%	117.91000	1 : 19.65023@117.91	11 Aug 12	6 Aug 12	60.0	67.88%	131.90%
SCB06CD	Call	1.34	143.50	0.93	Out of the Money	0 7 22	4.28	15.33%	132.00000	1 : 25@132	7 Feb 13	31 Jan 13	20.0	60.38%	0.61%
SCB06PD	Put	1.69	143.50	0.93	Out of the Money	0 7 22	3.40	17.94%	160.00000	1 : 25@160	7 Feb 13	31 Jan 13	20.0	72.81%	0.01%
SCB08CD	Call	0.61	143.50	0.46	Out of the Money	0 2 8	7.84	6.83%	135.00000	1 : 30@135	25 Aug 12	20 Aug 12	20.0	45.25%	35.88%
SCB08PB	Put	0.94	143.50	0.59	Out of the Money	0 2 8	6.11	8.36%	155.00000	1 : 25@155	25 Aug 12	20 Aug 12	20.0	75.60%	11.31%
SCB13PB	Put	0.07	143.50	0.00	Out of the Money	0 1 2	83.46	21.09%	114.96000	1 : 24.56399@114.96	19 Jul 12	12 Jul 12	23.5	74.77%	1.96%
SCC01CC	Call	0.68	329.00	0.35	Out of the Money	0 2 22	6.17	11.58%	313.76000	1 : 78.43137@313.76	8 Sep 12	3 Sep 12	24.0	76.46%	40.21%
SCC01PC	Put	1.52	329.00	1.00	Out of the Money	0 2 22	4.42	7.91%	377.49000	1 : 49.01961@377.49	8 Sep 12	3 Sep 12	22.0	73.33%	3.78%

The opinions and information presented in this report are those of the Globlex Securities Co. Ltd. Research Department. No representation or warranty in any form regarding the accuracy, completeness, correctness or fairness of opinions and information of this report is offered by Globlex Securities Co. Ltd. Globlex Securities Co. Ltd. accepts no liability whatsoever for any loss arising from the use of this report or its contents. This report (in whole or in part) may not be reproduced or published without the express permission of Globlex Securities Co. Ltd.

## Derivative Warrant Table 18 June 2012

DW	Type of Option	DW Price	Stock Price	Price by Black Scholes Model	Status	Time to maturity y. m. d.	Gearing Ratio(x)	Premium	Exercise Price	Exercise Ratio	Expire Date	Last Trading Day	DW Issued(mn)	Implied Volatility	Cumulative Volume/ Outstanding Units
SCC08CC	Call	0.62	329.00	0.24	Out of the Money	0 3 13	10.61	15.81%	350.00000	1 : 50@350	29 Sep 12	24 Sep 12	20.0	55.68%	1.02%
SCC08PB	Put	1.21	329.00	0.59	Out of the Money	0 3 13	5.44	12.01%	350.00000	1 : 50@350	29 Sep 12	24 Sep 12	20.0	-	-
SCC13CD	Call	0.51	329.00	0.32	Out of the Money	0 2 0	6.58	7.58%	303.95000	1 : 98.03922@303.95	17 Aug 12	9 Aug 12	25.0	71.68%	8.88%
SCC13PB	Put	0.18	329.00	0.05	Out of the Money	0 0 25	18.64	8.51%	318.66000	1 : 98.03922@318.66	12 Jul 12	5 Jul 12	29.8	68.42%	0.03%
SCC18CA	Call	0.27	329.00	0.14	Out of the Money	0 3 5	12.43	12.35%	343.17000	1 : 98.05014@343.17	21 Sep 12	14 Sep 12	20.0	47.45%	35.88%
SCC42CC	Call	1.73	329.00	1.72	Out of the Money	0 0 13	3.88	0.28%	245.12000	1 : 49.01961@245.12	30 Jun 12	25 Jun 12	14.0	102.38%	5.47%
SPAL01CA	Call	0.94	15.80	0.84	Out of the Money	0 0 27	3.42	3.20%	11.69000	1 : 4.91063@11.69	14 Jul 12	9 Jul 12	26.0	87.61%	50.50%
SPAL13CA	Call	0.89	15.80	0.71	Out of the Money	0 3 3	4.52	6.05%	13.26000	1 : 3.9285@13.26	19 Sep 12	12 Sep 12	29.2	-	-
SPAL42CA	Call	1.10	15.80	1.03	Out of the Money	0 1 10	2.93	2.54%	10.80000	1 : 4.91063@10.8	28 Jul 12	23 Jul 12	50.0	112.32%	0.40%
SSII13CB	Call	0.15	0.67	0.02	Out of the Money	0 4 13	8.93	33.58%	0.82000	1 : 0.5@0.82	30 Oct 12	22 Oct 12	50.0	76.15%	0.08%
SSII18CA	Call	0.19	0.67	0.07	Out of the Money	0 3 19	7.05	18.66%	0.70000	1 : 0.5@0.7	6 Oct 12	1 Oct 12	20.0	72.29%	8.16%
STA01CC	Call	0.21	15.30	0.04	Out of the Money	0 2 22	9.34	35.02%	19.02000	1 : 7.80275@19.02	8 Sep 12	3 Sep 12	25.0	97.80%	97.66%
STA01PB	Put	1.72	15.30	1.63	Out of the Money	0 2 22	1.82	1.82%	23.41000	1 : 4.87686@23.41	8 Sep 12	3 Sep 12	20.0	72.00%	7.68%
STA03CA	Call	0.36	15.30	0.22	Out of the Money	0 5 29	4.25	20.92%	14.90000	1 : 10@14.9	15 Dec 12	7 Dec 12	25.0	79.90%	0.93%
STA13PA	Put	1.61	15.30	1.25	Out of the Money	0 3 26	1.95	11.06%	21.46000	1 : 4.87686@21.46	13 Oct 12	8 Oct 12	26.1	-	-
STA18CA	Call	0.07	15.30	0.02	Out of the Money	0 3 4	22.41	42.17%	21.07000	1 : 9.75369@21.07	20 Sep 12	13 Sep 12	20.0	71.40%	26.54%
STA42PA	Put	1.71	15.30	1.63	Out of the Money	0 2 15	1.83	1.50%	23.41000	1 : 4.87686@23.41	1 Sep 12	27 Aug 12	60.0	68.00%	3.35%
STA42CD	Call	1.04	15.30	0.85	Out of the Money	0 8 1	2.94	12.42%	12.00000	1 : 5@12	16 Feb 13	11 Feb 13	20.0	75.97%	2.40%
TCAP01CB	Call	0.58	28.25	0.44	Out of the Money	0 2 22	4.98	6.59%	24.44000	1 : 9.77804@24.44	8 Sep 12	3 Sep 12	75.0	63.39%	45.20%
TCAP01PA	Put	1.06	28.25	0.95	Out of the Money	0 2 22	2.67	3.01%	38.00000	1 : 10@38	8 Sep 12	3 Sep 12	20.0	77.01%	0.80%
TCAP08CC	Call	0.51	28.25	0.23	Out of the Money	0 3 29	6.92	17.10%	29.00000	1 : 8@29	16 Oct 12	9 Oct 12	20.0	-	-
TCAP08PA	Put	1.98	28.25	1.04	Out of the Money	0 3 29	3.57	14.76%	32.00000	1 : 4@32	16 Oct 12	9 Oct 12	14.5	-	-
TCAP13CD	Call	1.18	28.25	0.89	Out of the Money	0 2 25	4.90	6.93%	24.44000	1 : 4.88878@24.44	11 Sep 12	4 Sep 12	20.7	58.85%	1.07%
TCAP42CB	Call	0.94	28.25	0.89	Out of the Money	0 0 13	3.07	1.77%	19.56000	1 : 9.77804@19.56	30 Jun 12	25 Jun 12	30.0	0.00%	18.30%
THAI01CD	Call	0.34	22.10	0.11	Out of the Money	0 4 13	6.50	23.98%	24.00000	1 : 10@24	30 Oct 12	22 Oct 12	35.0	78.37%	20.81%
THAI01PC	Put	1.08	22.10	0.84	Out of the Money	0 4 13	2.56	7.87%	29.00000	1 : 8@29	30 Oct 12	22 Oct 12	20.0	74.76%	1.16%
THAI03CA	Call	0.50	22.10	0.14	Out of the Money	0 8 27	2.21	44.80%	22.00000	1 : 20@22	15 Mar 13	8 Mar 13	25.0	138.01%	0.00%
THAI13PA	Put	0.42	22.10	0.18	Out of the Money	0 2 25	6.58	13.39%	22.50000	1 : 8@22.5	11 Sep 12	4 Sep 12	30.0	75.36%	0.56%
THAI18CB	Call	0.25	22.10	0.07	Out of the Money	0 4 15	5.53	26.70%	24.00000	1 : 16@24	1 Nov 12	25 Oct 12	20.0	87.12%	0.78%
THAI42CC	Call	1.53	22.10	1.17	Out of the Money	0 8 1	2.89	11.54%	17.00000	1 : 5@17	16 Feb 13	11 Feb 13	20.0	71.61%	0.55%

The opinions and information presented in this report are those of the Globlex Securities Co. Ltd. Research Department. No representation or warranty in any form regarding the accuracy, completeness, correctness or fairness of opinions and information of this report is offered by Globlex Securities Co. Ltd. Globlex Securities Co. Ltd. accepts no liability whatsoever for any loss arising from the use of this report or its contents. This report (in whole or in part) may not be reproduced or published without the express permission of Globlex Securities Co. Ltd.

## Derivative Warrant Table 18 June 2012

DW	Type of Option	DW Price	Stock Price	Price by Black Scholes Model	Status	Time to maturity y. m. d.	Gearing Ratio(x)	Premium	Exercise Price	Exercise Ratio	Expire Date	Last Trading Day	DW Issued(mn)	Implied Volatility	Cumulative Volume/ Outstanding Units
THAI42PA	Put	0.94	22.10	0.62	Out of the Money	0 2 15	4.70	8.14%	25.00000	1 : 5@25	1 Sep 12	27 Aug 12	30.0	74.71%	0.47%
TISC01CA	Call	0.47	37.50	0.45	Out of the Money	0 0 27	5.63	0.81%	31.15000	1 : 14.16029@31.15	14 Jul 12	9 Jul 12	45.0	70.67%	6.78%
TISC01PA	Put	0.91	37.50	0.42	Out of the Money	0 5 28	4.12	14.93%	41.00000	1 : 10@41	14 Dec 12	6 Dec 12	20.0	68.97%	0.01%
TISC42CA	Call	0.93	37.50	0.89	Out of the Money	0 1 10	4.27	1.44%	29.26000	1 : 9.4402@29.26	28 Jul 12	23 Jul 12	25.0	71.03%	0.01%
TMB01CA	Call	0.34	1.53	0.29	Out of the Money	0 2 22	9.17	16.79%	1.62000	1 : 0.49096@1.62	8 Sep 12	3 Sep 12	26.0	66.15%	16.68%
TMB01PA	Put	1.05	1.53	0.92	Out of the Money	0 2 22	2.91	3.59%	2.00000	1 : 0.5@2	8 Sep 12	3 Sep 12	35.0	79.81%	0.37%
TMB13CC	Call	0.45	1.53	0.24	Out of the Money	0 3 3	6.93	13.79%	1.52000	1 : 0.49096@1.52	19 Sep 12	12 Sep 12	30.0	69.55%	0.01%
TMB13PA	Put	0.49	1.53	0.24	Out of the Money	0 3 3	6.36	13.11%	1.57000	1 : 0.49096@1.57	19 Sep 12	12 Sep 12	29.8	75.63%	0.32%
TMB18CC	Call	0.12	1.53	0.05	Out of the Money	0 3 5	12.98	19.47%	1.71000	1 : 0.98193@1.71	21 Sep 12	14 Sep 12	20.0	-	-
TOP01CB	Call	0.41	60.00	0.44	Out of the Money	0 0 27	7.51	0.94%	52.58000	1 : 19.4742@52.58	14 Jul 12	9 Jul 12	90.0	56.67%	176.05%
TOP01PB	Put	1.30	60.00	1.20	Out of the Money	0 0 27	4.74	2.63%	71.08000	1 : 9.7371@71.08	14 Jul 12	9 Jul 12	30.0	60.32%	217.20%
TOP08CD	Call	0.38	60.00	0.37	Out of the Money	0 4 13	15.79	36.33%	78.00000	1 : 10@78	30 Oct 12	22 Oct 12	19.5	65.43%	3.60%
TOP08PA	Put	1.41	60.00	1.12	Out of the Money	0 4 13	4.26	15.17%	65.00000	1 : 10@65	30 Oct 12	22 Oct 12	19.5	73.66%	3.22%
TOP13CD	Call	0.27	60.00	0.24	Out of the Money	0 4 8	11.11	29.00%	72.00000	1 : 20@72	25 Oct 12	17 Oct 12	28.1	65.52%	8.29%
TOP13PB	Put	0.31	60.00	0.22	Out of the Money	0 1 2	9.94	9.45%	60.37000	1 : 19.4742@60.37	19 Jul 12	12 Jul 12	30.0	65.01%	14.04%
TOP18CD	Call	0.27	60.00	0.29	Out of the Money	0 4 15	8.89	19.58%	65.00000	1 : 25@65	1 Nov 12	25 Oct 12	20.0	60.26%	50.15%
TOP42CC	Call	1.31	60.00	1.37	In the Money	0 0 13	4.70	-0.84%	46.74000	1 : 9.7371@46.74	30 Jun 12	25 Jun 12	14.0	104.74%	11.28%
TPIP01CB	Call	0.34	11.80	0.17	Out of the Money	0 4 13	6.94	22.88%	12.80000	1 : 5@12.8	30 Oct 12	22 Oct 12	50.0	75.78%	9.72%
TPIP01PA	Put	1.00	11.80	0.79	Out of the Money	0 4 13	2.95	8.47%	14.80000	1 : 4@14.8	30 Oct 12	22 Oct 12	25.0	65.73%	1.11%
TPIP13CB	Call	0.07	11.80	0.01	Out of the Money	0 1 2	42.55	24.04%	14.36000	1 : 3.96134@14.36	19 Jul 12	12 Jul 12	28.4	73.80%	0.02%
TRUE01CC	Call	0.65	3.58	0.60	Out of the Money	0 0 27	5.51	1.96%	3.00000	1 : 1@3	14 Jul 12	9 Jul 12	60.0	74.53%	25.95%
TRUE01PC	Put	0.71	3.58	0.62	Out of the Money	0 0 27	5.04	2.51%	4.20000	1 : 1@4.2	14 Jul 12	9 Jul 12	20.0	97.19%	11.06%
TRUE08CC	Call	-	3.58	0.58	-	0 4 13	-	-	3.20000	1 : 1@3.2	30 Oct 12	22 Oct 12	20.0	-	-
TRUE08PA	Put	0.96	3.58	0.58	Out of the Money	0 4 13	3.73	15.08%	4.00000	1 : 1@4	30 Oct 12	22 Oct 12	20.0	82.95%	0.04%
TRUE13CC	Call	0.31	3.58	0.26	Out of the Money	0 1 2	5.77	3.91%	3.10000	1 : 2@3.1	19 Jul 12	12 Jul 12	30.0	76.65%	1.67%
TRUE13PA	Put	0.47	3.58	0.12	Out of the Money	0 3 11	7.62	23.74%	3.20000	1 : 1@3.2	27 Sep 12	20 Sep 12	29.5	-	-
TRUE18CC	Call	0.34	3.58	0.27	Out of the Money	0 3 5	5.26	8.38%	3.20000	1 : 2@3.2	21 Sep 12	14 Sep 12	20.0	-	-
TRUE42CA	Call	0.58	3.58	0.42	Out of the Money	0 6 5	3.09	13.41%	2.90000	1 : 2@2.9	22 Dec 12	17 Dec 12	30.0	83.26%	0.20%
TRUE42PA	Put	0.71	3.58	0.49	Out of the Money	0 6 5	2.52	13.97%	4.50000	1 : 2@4.5	22 Dec 12	17 Dec 12	30.0	83.40%	0.21%
TUF01CA	Call	1.42	67.50	1.33	Out of the Money	0 0 27	2.55	2.77%	42.89000	1 : 18.64976@42.89	14 Jul 12	9 Jul 12	25.0	180.98%	17.47%

The opinions and information presented in this report are those of the Globlex Securities Co. Ltd. Research Department. No representation or warranty in any form regarding the accuracy, completeness, correctness or fairness of opinions and information of this report is offered by Globlex Securities Co. Ltd. Globlex Securities Co. Ltd. accepts no liability whatsoever for any loss arising from the use of this report or its contents. This report (in whole or in part) may not be reproduced or published without the express permission of Globlex Securities Co. Ltd.

### Derivative Warrant Table 18 June 2012

DW	Type of Option	DW Price	Stock Price	Price by Black Scholes Model	Status	Time to maturity y. m. d.	Gearing Ratio(x)	Premium	Exercise Price	Exercise Ratio	Expire Date	Last Trading Day	DW Issued(mn)	Implied Volatility	Cumulative Volume/ Outstanding Units
TUF01PA	Put	1.65	67.50	0.90	Out of the Money	0 5 28	4.09	13.33%	75.00000	1 : 10@75	14 Dec 12	6 Dec 12	14.0	65.95%	0.04%
TUF13CB	Call	0.63	67.50	0.13	Out of the Money	0 5 15	5.36	29.78%	75.00000	1 : 20@75	1 Dec 12	26 Nov 12	30.0	86.08%	0.80%

Note: Cumulative Volume and Implied Volatility were calculated from 11/06/2011  
 Exercise Ratio is no. of shares of common stock : DW

## Warrant Table 18-22 June 2012

Warrant	Warrant Price	Stock Price	Black Scholes	Status	Time to maturity			Gearing Ratio(x)	Premium	Exercise Price	Exercise Ratio	Exercise Period	First Exercise	Expire Date	Warrant Issued(mn)	Outstanding Warrant(mn)
AGE-W1	3.14	3.1	1.73	Out of the Money	1	7	28	1.39	-5.06%	0.71000	1 : 1.406@0.71	End of Jun,Dec	30 Jun 11	13 Feb 14	256.0	47.5
AIM-W1	0.01	0.06	0.00	Out of the Money	0	3	1	6.00	250.00%	0.20000	1 : 1@0.2	End of Mar,Jun,Sep,Dec	30 Dec 09	17 Sep 12	1399.7	1399.7
AIT-W1	36.5	55.75	39.43	In the Money	0	3	14	1.53	-4.93%	16.50000	1 : 1@16.5	End of Mar,Jun,Sep,Dec	28 Dec 07	30 Sep 12	6.0	0.4
AMC-W1	0.33	1.87	0.01	Out of the Money	1	8	19	5.67	78.07%	3.00000	1 : 1@3	End of Mar,Sep	-	7 Mar 14	40.0	40.0
AQUA-W2	0.17	0.38	0.02	Out of the Money	1	8	27	2.24	142.11%	0.75000	1 : 1@0.75	End of Jun, Dec	30 Dec 11	15 Mar 14	673.4	673.4
BLAND-W2	0.02	0.67	0.00	Out of the Money	0	10	15	33.50	186.57%	1.90000	1 : 1@1.9	End of Mar,Jun,Sep,Dec	30 Sep 08	2 May 13	6886.3	6883.7
BLAND-W3	0.13	0.67	0.01	Out of the Money	3	4	21	5.15	113.43%	1.30000	1 : 1@1.3	End of Mar,Jun,Sep,Dec	30 Sep 06	7 Nov 15	1994.2	1993.6
BLISS-W1	0.01	0.48	0.00	Out of the Money	0	0	30	48.00	68.75%	0.80000	1 : 1@0.8	End of Mar,Jun,Sep,Dec	30 Oct 09	17 Jul 12	690.0	690.0
BROOK-W4	0.01	0.48	0.05	Out of the Money	4	1	22	48.00	120.83%	1.05000	1 : 1@1.05	End of Mar,Jun,Sep,Dec	30 Oct 09	8 Aug 16	374.4	374.4
BTS-W2	0.01	0.48	0.03	Out of the Money	1	4	25	48.00	47.92%	0.70000	1 : 1@0.7	End of Mar,Jun,Sep,Dec	30 Oct 09	11 Nov 13	5027.0	5027.0
BWG-W1	0.01	0.48	0.01	Out of the Money	2	0	26	48.00	152.08%	1.20000	1 : 1@1.2	End of Mar,Jun,Sep,Dec	30 Oct 09	13 Jul 14	160.0	85.7
CCP-W1	1.68	2.7	1.83	In the Money	2	3	13	1.61	-0.74%	1.00000	1 : 1@1	End of Mar,Jun,Sep,Dec	28 Dec 12	29 Sep 14	155.0	155.0
CEN-W2	0.51	2.28	0.26	Out of the Money	0	7	1	4.69	13.41%	2.10000	1 : 1.05@2.1	End of Mar,Jun,Sep,Dec	30 Sep 10	17 Jan 13	124.9	119.6
CEN-W3	0.74	2.28	0.59	Out of the Money	2	11	23	3.08	20.18%	2.00000	1 : 1@2	End of Mar,Jun,Sep,Dec	30 Oct 09	10 Jun 15	117.5	117.5
CGD-W2	0.1	0.48	0.07	Out of the Money	1	0	4	4.80	25.00%	0.50000	1 : 1@0.5	End of Mar,Jun,Sep,Dec	30 Sep 10	21 Jun 13	843.1	843.0
CGS-W5	0.06	0.87	0.00	Out of the Money	0	7	2	15.41	68.56%	1.41000	1 : 1.0625@1.41	End of Mar,Jun,Sep,Dec	15 Sep 00	18 Jan 13	464.4	464.4
CIG-W3	0.01	0.59	0.00	Out of the Money	0	2	14	885.00	52.66%	0.90000	1 : 15@0.9	End of every Month	31 Aug 11	31 Aug 12	2759.1	2759.1
CSP-W1	0.19	1.92	0.00	Out of the Money	1	5	13	10.11	113.02%	3.90000	1 : 1@3.9	End of May and Nov	31 May 08	29 Nov 13	125.0	125.0
DEMCO-W4	2.56	5.1	1.24	Out of the Money	0	7	25	2.00	47.64%	4.98000	1 : 1.004@4.98	End of Mar,Jun,Sep,Dec	30 Dec 10	10 Feb 13	72.6	72.6
EARTH-W3	3.04	4.28	3.06	Out of the Money	4	2	30	1.44	3.78%	1.47000	1 : 1.023@1.47	15 Mar, 15 Sep	30 Dec 10	15 Sep 16	444.5	444.4
ECL-W1	0.12	0.79	0.04	Out of the Money	1	5	15	6.58	41.77%	1.00000	1 : 1@1	End of Jun,Dec	30 Dec 10	1 Dec 13	205.0	205.0
EMC-W3	0.3	1.54	0.25	Out of the Money	1	9	11	5.13	16.88%	1.50000	1 : 1@1.5	End of Mar,Jun,Sep,Dec	28 Sep 12	29 Mar 14	293.2	293.2
EPCO-W1	0.46	1.98	0.17	Out of the Money	2	4	3	4.37	37.54%	2.27000	1 : 1.015@2.27	End of Mar,Jun,Sep,Dec	30 Mar 12	20 Oct 14	128.9	128.8
ERW-W2	0.47	2.62	0.45	Out of the Money	1	6	0	5.57	24.81%	2.80000	1 : 1@2.8	41625	17 Dec 13	17 Dec 13	224.5	224.5
E-W1	0.39	1	0.47	Out of the Money	8	6	7	2.56	89.00%	1.50000	1 : 1@1.5	End of Mar,Jun,Sep,Dec	31 Mar 11	22 Dec 20	347.0	347.0
FOCUS-W1	0.26	1.59	0.18	Out of the Money	1	11	28	6.12	105.03%	3.00000	1 : 1@3	End of Jan,Apr,Jul,Nov	31 Jul 09	15 Jun 14	62.5	62.5
GEN-W3	0.04	0.22	0.01	Out of the Money	1	10	27	5.50	372.73%	1.00000	1 : 1@1	End of Dec	30 Dec 11	15 May 14	577.9	577.9
GJS-W2	0.14	0.14	0.02	Out of the Money	5	5	27	3.00	111.90%	0.25000	1 : 3@0.25	End of Jun,Dec	30 Dec 10	12 Dec 17	5000.0	4933.1
GLAND-W1	1.28	2.28	1.35	At the Money	1	11	8	1.78	0.00%	1.00000	1 : 1@1	End of Mar,Jun,Sep,Dec	30 Sep 11	26 May 14	164.4	164.4
GLOBAL-W	5.3	11	4.37	Out of the Money	0	11	0	2.49	-3.03%	6.25000	1 : 1.2@6.25	18 Nov 11, 18 May 12, 16 Nov 12, 17 May 13	18 Nov 11	18 May 13	240.0	213.9
GOLD-W1	2.46	5.3	3.07	Out of the Money	1	9	13	2.15	3.02%	3.00000	1 : 1@3	End of Mar,Jun,Sep,Dec	30 Jun 11	31 Mar 14	504.1	504.1
IEC-W1	0.01	0.02	0.02	At the Money	2	0	1	2.00	0.00%	0.01000	1 : 1@0.01	End of Mar,Jun,Sep,Dec	30 Sep 09	18 Jun 14	9061.3	8996.7

The opinions and information presented in this report are those of the Globlex Securities Co. Ltd. Research Department. No representation or warranty in any form regarding the accuracy, completeness, correctness or fairness of opinions and information of this report is offered by Globlex Securities Co. Ltd. Globlex Securities Co. Ltd. accepts no liability whatsoever for any loss arising from the use of this report or its contents. This report (in whole or in part) may not be reproduced or published without the express permission of Globlex Securities Co. Ltd.

## Warrant Table 18-22 June 2012

Warrant	Warrant Price	Stock Price	Black Scholes	Status	Time to maturity			Gearing Ratio(x)	Premium	Exercise Price	Exercise Ratio	Exercise Period	First Exercise	Expire Date	Warrant Issued(mn)	Outstanding Warrant(mn)
					y.	m.	d.									
JMART-W1	6.2	9.3	6.47	In the Money	1	6	13	1.50	-1.08%	3.00000	1 : 1@3	End of Mar,Jun,Sep,Dec	30 Mar 12	30 Dec 13	69.0	68.2
KSL-W1	3.38	12.9	3.31	Out of the Money	0	8	27	3.82	3.72%	10.00000	1 : 1@10	On 15 of Mar,Jun,Sep,Dec	15 May 10	15 Mar 13	170.0	131.4
L&E-W2	4.2	12	4.86	In the Money	0	11	5	2.86	-3.33%	7.40000	1 : 1@7.4	End of Jan, May, Sep	30 Sep 11	23 May 13	14.1	8.8
LEE-W2	1.03	3.56	1.15	In the Money	0	11	2	3.46	-0.84%	2.50000	1 : 1@2.5	End of Jun,Dec	30 Dec 10	20 May 13	294.0	255.0
LIVE-W1	0.03	0.1	0.07	Out of the Money	1	7	5	3.84	96.03%	0.17000	1 : 1.1524@0.17	End of Mar,Jun,Sep,Dec	31 Mar 09	21 Jan 14	2299.8	2219.8
LL-W1	0.03	0.23	0.01	Out of the Money	2	7	29	7.67	347.83%	1.00000	1 : 1@1	End of Jun,Dec	29 Jun 12	14 Feb 15	780.0	780.0
MATCH-W2	0.57	1.97	1.13	Out of the Money	1	11	11	3.46	-0.03%	1.40000	1 : 1.001@1.4	End of Mar,Jun,Sep,Dec	30 Dec 09	29 May 14	103.4	58.3
MILL-W1	1.53	2.4	0.25	Out of the Money	1	8	9	4.29	-0.43%	1.83000	1 : 2.734@1.83	End of Jun,Dec	30 Jun 12	24 Feb 14	114.6	114.6
MINT-W4	2.3	13.2	2.66	Out of the Money	0	11	0	6.31	5.39%	11.82000	1 : 1.1@11.82	End of Month	30 Jun 10	18 May 13	325.4	325.0
MJD-W1	0.29	1.7	0.04	Out of the Money	1	0	11	5.86	34.71%	2.00000	1 : 1@2	End of Mar,Jun,Sep,Dec	30 Sep 10	28 Jun 13	350.0	345.6
NEP-W2	0.44	0.74	0.67	Out of the Money	4	5	30	1.68	27.03%	0.50000	1 : 1@0.5	End of Mar,Jun,Sep,Dec	15 Mar 12	15 Dec 16	492.9	492.9
NNCL-W2	0.73	1.71	0.87	Out of the Money	3	6	12	2.34	1.17%	1.00000	1 : 1@1	End of Mar,Jun,Sep,Dec	31 Mar 11	29 Dec 15	725.0	724.6
PF-W2	5	1.15	-	Out of the Money	0	4	20	1.38	-27.54%	0.00000	1 : 6@0	End of Jun,Dec	30 Dec 02	6 Nov 12	50.9	8.9
PYLON-W1	2.5	4.74	2.82	In the Money	2	10	8	1.90	-0.84%	2.20000	1 : 1@2.2	End of Jun,Dec	28 Dec 12	25 Apr 15	100.0	100.0
RML-W3	0.35	1.52	0.25	Out of the Money	2	10	27	4.34	103.95%	2.75000	1 : 1@2.75	End of Mar,Jun,Sep,Dec	29 Jun 12	15 May 15	893.8	893.8
ROJNA-W2	5.05	8.4	4.45	Out of the Money	2	1	12	2.00	-10.25%	3.33000	1 : 1.19982@3.33	End of Feb, May, Aug, Nov	30 Nov 09	30 Jul 14	299.1	27.8
ROJNA-W3	4.12	8.4	4.99	In the Money	4	1	2	2.04	-3.33%	4.00000	1 : 1@4	End of Mar,Jun,Sep,Dec	30 Dec 11	18 Jul 16	386.4	385.6
RS-W2	1.88	3.82	2.08	In the Money	1	11	1	2.03	-1.05%	1.90000	1 : 1@1.9	End of Jun,Dec	30 Jun 11	19 May 14	140.0	140.0
SAM-W1	0.15	0.85	0.11	Out of the Money	0	4	26	5.67	35.29%	1.00000	1 : 1@1	End of Jun,Dec	30 Dec 10	12 Nov 12	212.4	212.4
SIMAT-W1	1.54	2.62	1.33	Out of the Money	2	2	11	1.89	4.40%	1.35000	1 : 1.1116@1.35	End of Mar,Jun,Sep,Dec	30 Dec 11	28 Aug 14	41.5	41.5
SINGHA-W	0.06	0.3	0.00	Out of the Money	2	5	12	5.00	1920.00%	6.00000	1 : 1@6	End of May,Nov	30 May 08	28 Nov 14	112.0	112.0
SIRI-W1	1.16	2.14	1.00	Out of the Money	2	7	4	2.15	-1.68%	1.11000	1 : 1.167@1.11	End of Mar,Jun,Sep,Dec	31 Mar 12	20 Jan 15	2947.2	2938.1
SLC-W1	0.03	0.36	0.00	Out of the Money	2	10	28	5.10	180.72%	0.94000	1 : 0.425@0.94	End of May and Nov	30 Nov 10	16 May 15	250.0	250.0
SLC-W2	0.03	0.36	0.14	Out of the Money	3	4	11	2.10	105.98%	0.57000	1 : 0.1749@0.57	End of Mar and Jun	31 Mar 10	28 Oct 15	606.1	606.1
SLC-W3	0.06	0.36	0.00	Out of the Money	4	2	29	6.00	194.44%	1.00000	1 : 1@1	End of Mar and Sep	30 Sep 11	14 Sep 16	484.9	484.9
SPCG-W1	13.2	15.3	14.40	In the Money	2	8	14	1.16	-7.19%	1.00000	1 : 1@1	42091	28 Mar 15	2 Mar 15	280.0	280.0
SPORT-W3	1.24	2.78	1.11	Out of the Money	2	10	4	2.59	-0.52%	1.69000	1 : 1.15304@1.69	End of Mar,Jun,Sep,Dec	30 Jun 08	21 Apr 15	44.9	40.1
SPORT-W4	1.03	2.78	1.18	In the Money	2	1	28	2.75	-1.71%	1.72000	1 : 1.01731@1.72	End of Mar,Jun,Sep,Dec	30 Jun 08	15 Aug 14	69.2	66.1

The opinions and information presented in this report are those of the Globlex Securities Co. Ltd. Research Department. No representation or warranty in any form regarding the accuracy, completeness, correctness or fairness of opinions and information of this report is offered by Globlex Securities Co. Ltd. Globlex Securities Co. Ltd. accepts no liability whatsoever for any loss arising from the use of this report or its contents. This report (in whole or in part) may not be reproduced or published without the express permission of Globlex Securities Co. Ltd.

## Warrant Table 18-22 June 2012

Warrant	Warrant Price	Stock Price	Black Scholes	Status	Time to maturity			Gearing Ratio(x)	Premium	Exercise Price	Exercise Ratio	Exercise Period	First Exercise	Expire Date	Warrant Issued(mn)	Outstanding Warrant(mn)
					y.	m.	d.									
STPI-W1	34.5	25.75	16.64	Out of the Money	0	10	19	1.05	5.05%	2.48000	1 : 1.40418@2.48	End of May,Nov	29 May 09	6 May 13	83.3	1.6
TAPAC-W1	0.8	3.16	0.94	In the Money	0	11	13	3.95	-1.90%	2.30000	1 : 1@2.3	End of Jan,Apr,Jul,Oct	3 Jan 11	31 May 13	46.0	45.1
TASCO-W3	6.45	41.5	3.34	Out of the Money	1	9	30	6.43	69.13%	63.74000	1 : 1@63.74	End of Mar,Jun,Sep,Dec	31 May 11	17 Apr 14	15.3	15.3
TCC-W1	1.73	2.18	1.18	Out of the Money	2	4	13	1.53	2.84%	0.82000	1 : 1.21673@0.82	End of Jun	30 Jun 09	30 Oct 14	323.0	223.6
TCC-W2	1.38	2.18	1.38	Out of the Money	5	10	17	1.68	2.51%	0.94000	1 : 1.06594@0.94	End of Feb,May,Aug,Nov	30 Nov 11	3 May 18	76.0	68.7
TCC-W3	1.18	2.18	-	At the Money	-112	-6	-14	1.85	0.00%	1.00000	1 : 1@1	End of Mar,Jun,Sep,Dec	28 Dec 12	0 Jan 00	92.2	92.2
TCJ-W1	3.2	7.85	1.17	Out of the Money	3	9	0	2.45	68.15%	10.00000	1 : 1@10	End of Mar,Jun,Sep,Dec	30 Jun 03	17 Mar 16	11.1	9.1
TFD-W1	1.09	1.99	0.86	Out of the Money	0	9	13	2.17	-3.64%	1.00000	1 : 1.188@1	End of Mar,Jun,Sep,Dec	30 Jun 03	31 Mar 13	128.9	122.4
TICON-W3	0.62	13.4	1.01	Out of the Money	1	7	15	22.35	48.80%	19.34000	1 : 1.03402@19.34	End of Mar,Jun,Sep,Dec	31 Mar 10	31 Jan 14	219.4	219.3
TLUXE-W2	1.41	3.86	1.65	Out of the Money	2	8	5	2.74	1.30%	2.50000	1 : 1@2.5	End of Mar,Sep	30 Mar 12	20 Feb 15	169.0	134.1
TPOLY-W1	0.41	1.68	0.26	Out of the Money	0	11	20	4.10	13.69%	1.50000	1 : 1@1.5	End of Jun,Dec	30 Dec 11	7 Jun 13	84.0	84.0
TRUBB-W1	1.75	3.06	0.45	Out of the Money	2	1	20	2.19	50.33%	3.20000	1 : 1.25@3.2	End of Jun,Dec	30 Dec 11	7 Aug 14	54.5	54.5
TSF-W1	1	0.4	0.15	Out of the Money	0	4	30	0.79	51.06%	0.10000	1 : 1.98315@0.1	End of Feb,May,Aug,Nov	26 Feb 10	16 Nov 12	225.0	4.8
TSF-W2	0.17	0.4	0.24	Out of the Money	2	10	26	2.35	17.50%	0.30000	1 : 1@0.3	End of Feb,May,Aug,Nov	31 Aug 12	14 May 15	514.8	514.8
TSTH-W1	0.01	0.79	0.00	Out of the Money	0	5	15	79.00	167.09%	2.10000	1 : 1@2.1	End of Mar,Jun,Sep,Dec	31 Mar 03	1 Dec 12	1083.3	1083.3
TSTH-W2	0.01	0.79	0.00	Out of the Money	0	5	15	79.00	674.68%	6.11000	1 : 1@6.11	End of Mar,Jun,Sep,Dec	31 Mar 03	1 Dec 12	1520.8	1520.8
TYM-W1	0.5	4.34	0.22	Out of the Money	2	0	6	8.68	26.73%	5.00000	1 : 1@5	End of Mar ,Sep	30 Mar 12	23 Jun 14	100.0	100.0
UKEM-W1	1.6	2.12	1.66	In the Money	2	4	19	1.33	-0.94%	0.50000	1 : 1@0.5	End of Mar ,Jun ,Sep ,Dec	4 Dec 09	5 Nov 14	165.0	158.4

Price As of : 15 June 2012

**Note :** "BLAND-W2" Exercise Price Year 1 = 1.10 Bt, Year 2 = 1.30 Bt, Year 3 = 1.50 Bt, Year 4 = 1.70 Bt, Year 5 = 1.90 Bt

"BLAND-W3" Exercise Price Year 1 = 1.10 Bt, Year 2 = 1.30 Bt, Year 3 = 1.50 Bt, Year 4 = 1.70 Bt, Year 5 = 1.90 Bt

Exercise Ratio is Warrant : no. of shares of common stock