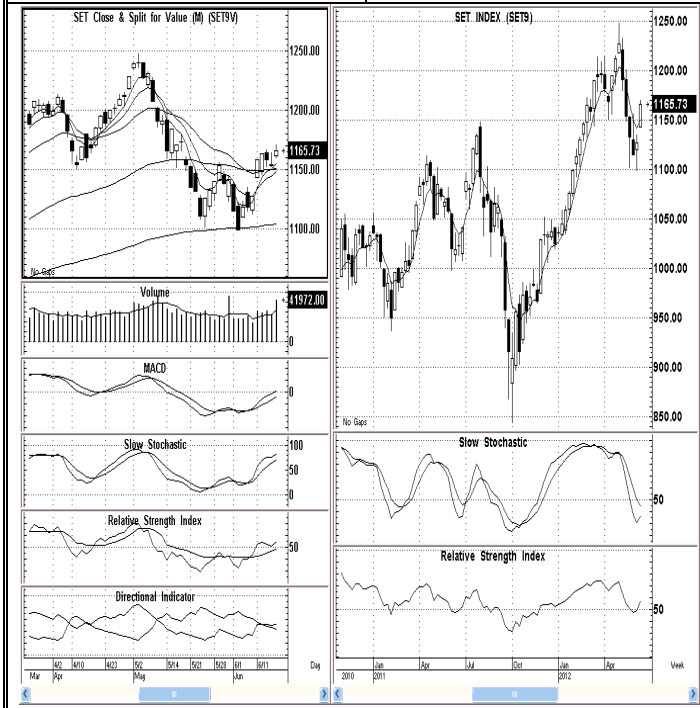




| | | | |
|----------------------------|------------------------------|-----------------------------|-----------------------------|
| SET:1,165.73+12.72(+1.10%) | H/L: Day 1,170.48 / 1,160.40 | H/L: Week 1,170.48/1,143.17 | H/L:Year 1,247.72 /1,031.76 |
|----------------------------|------------------------------|-----------------------------|-----------------------------|

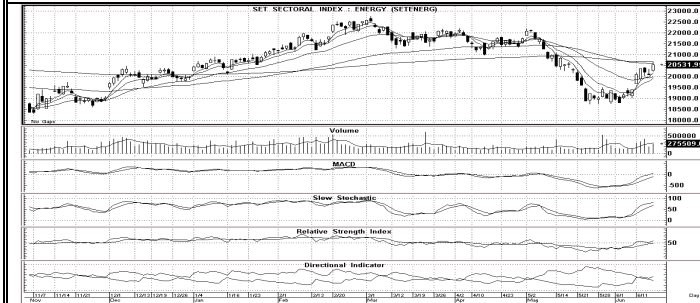


แนวต้านเป้าหมายแรก 1,171
 ดัชนีเปิดกระโดดขึ้นและสร้างจุดสูงใหม่แต่ยังไม่ผ่านยืนแนวต้าน โดยมีปริมาณการซื้อขาย 41,972 ล้านบาทลดลงกว่าวันก่อนหน้า 15,235 ล้านบาท
ระยะสั้น ระดับดัชนีทดสอบไม่ผ่านแนวต้าน 1,171 แต่ยังคงสัญญาณบวกแห่งเทียน ปริมาณการซื้อขายที่เพิ่มขึ้นแสดงถึงแรงซื้อคืนอย่างมีนัยสำคัญ แนวโน้มการเรียงตัวของแห่งเทียนมีโอกาที่จะกลับตัวขาขึ้นรูปแบบW โดยมีแนวรับหลักNeck line 1,156 และ SMA5 วันตัด10วันขึ้นมา(Golden cross) 1,155-1,156 กลยุทธ์ ถือหรือซื้อเก็งกำไรเมื่อขึ้น 1,156
ระยะกลาง การทดสอบยืนแนวรับจิตวิทยา 1,100 และแนวรับอัตราดลอย 1/3 ของขาขึ้นใหญ่รอบที่ผ่าน 1,097 เป็นสัญญาณบวก มีโอกาสที่จะสร้างกรอบแกว่งตัวกว้างเพื่อพักฐานราคา กลยุทธ์ ถือ ไม่ควรต่ำกว่า 1,100

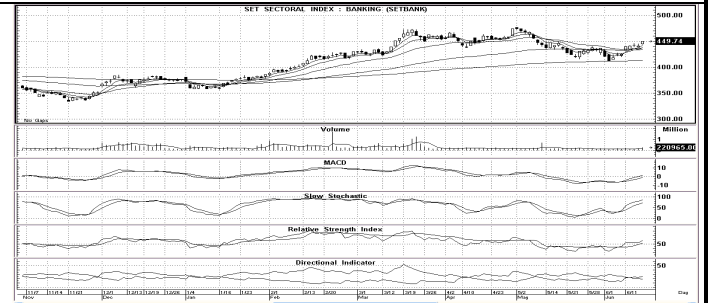
แนวรับ : 1,150 / 1,145***

แนวต้าน : 1,171 / 1,179-1,180***

| |
|-----------------|
| ENERG 20,531.95 |
|-----------------|



| |
|-------------|
| BANK 449.74 |
|-------------|



ความเห็น: ยืนแนวรับได้มั่นคงแนวโน้มกลับตัวขึ้นตามกันกับSMA5 วันที่ทำหน้าที่เส้นแนวรับขาขึ้น แนวต้าน 20,670 ผ่านเป็นBUY กลยุทธ์ ซื้อเก็งกำไร/ถือ

ความเห็น: แนวโน้มการเรียงตัวSMAเป็นสัญญาณบวกเริ่มต้นของภาวะBullish โดยมีแนวรับหลัก 442 ระหว่างวันมีแนวต้าน 451 ผ่านเป็นBUY กลยุทธ์ ถือหรือซื้อเก็งกำไร

| | |
|------------------------|-------------------------|
| แนวรับ 20,405 / 20,000 | แนวต้าน 20,670 / 21,080 |
|------------------------|-------------------------|

| | |
|------------------------|-------------------------|
| แนวรับ 442 / 437 / 434 | แนวต้าน 451 / 454 / 463 |
|------------------------|-------------------------|