



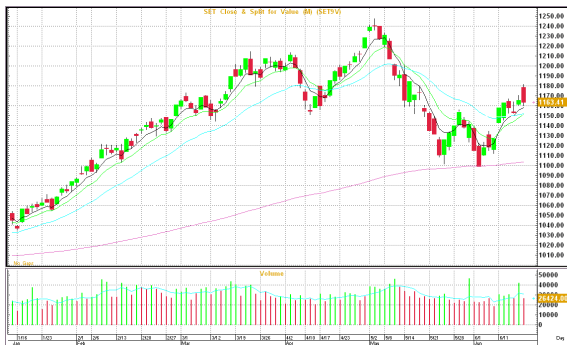
MORNING CALL ACTION NOTES

By Globlex Research Department

June 19, 2012

MARKET SUMMARY- Jun 18, 2012

CLOSE	1,163.41	VOLUME	B26,424.35bn
CHANGE	-2.32	P/E	14.94
% CHG.	-0.20%	P/BV	2.04



WORLD INDICES

	Last	Change	%Change
DJIA	12,741.82	-25.35	-0.20%
S&P500	1,344.78	1.94	0.14%
NASDAQ	2,895.33	22.53	0.78%
FTSE	5,491.09	12.28	0.22%
DAX	6,248.20	18.79	0.30%
NIKKEI	8,721.02	151.70	1.77%
H. SENG	19,427.81	193.87	1.01%
FTSTI	2,824.22	13.22	0.47%

COMMODITIES

NYMEX	83.27	-0.76	-0.90%
BRENT	96.05	-1.56	-1.60%
GOLD	1,627.00	-1.10	-0.07%

CURRENCIES

BT / \$	31.47	-0.04	-0.13%
\$ / EURO	1.2576	-0.0060	-0.47%
YEN / \$	79.08	0.39	0.50%

Transaction by Investor Group in SET

Investor Type	18-6-12	MTD	YTD
Local Institutions	1,239.51	11,476.02	-32,855.98
Proprietary Trading	-561.63	4,563.05	-1,922.95
Foreign	-875.47	-8,061.88	61,146.12
Retail	197.59	-7,977.18	-26,367.18

Market View : แนวรับ Neck line 1,156

Technical : แนวรับ 1,156/ 1,150: แนวต้าน 1,171/ 1,179

หุ้นแนะนำพิเศษ: BANPU แนวรับ 464 /458 แนวต้าน 468 / 478

หุ้นเด่นรายวัน : TUF GLOW TMB SCB

วันจันทร์ตลาดหุ้นไทยปิดลบ ดัชนี SET ปิดที่ 1,163.41 จุด ลดลง 2.32 จุด (-0.20%) มูลค่าการซื้อขาย 26,424.35 ล้านบาท นักลงทุนต่างชาติขายสุทธิ 875.47 ล้านบาท

แนวโน้มตลาดหุ้นไทย ทางฝ่ายวิจัย บล.โกลเบล็ก คาดมีแนวโน้มผันผวนในกรอบ 1,150-1,171(1,180) ทดสอบไม่ผ่านยืน 1,180 ด้วยแรงขายทำกำไรด้านเทคนิค (Panic Buy) ความกังวลเกี่ยวกับต้นทุนการกู้ยืมสเปนและอิตาลีที่เพิ่มสูงขึ้นเป็นแรงกดดันดัชนีให้มีแนวโน้มลดลงทดสอบแนวรับ 1,156/1,150 ในขณะที่ S50M12 แท่งเทียนสีดำยาวเป็นสัญญาณลบ การปรับตัวขึ้นยืนแนวรับ SMA 5 วัน 805 และ 800 (ต่ำกว่าหลักเฉลี่ย) SET50 แท่งเทียนสีดำยาวทดสอบไม่ผ่าน 820 การปรับตัวขึ้นยืน 806 และ 800 ได้เท่านั้น GFQ12 เก่งกำไรในกรอบ 24,200-24,380 GFQ12 เก่งกำไรในกรอบ 24,340-24,500 SVM12 เก่งกำไรระยะสั้นในกรอบ 889-914 SVQ12 เก่งกำไรระยะสั้นในกรอบ 900-922

กลยุทธ์ การปรับตัวลงเป็นจังหวะในการเข้าซื้อเล่นรอบ กลุ่มธนาคาร กลุ่มพลังงานยังคงเป็นเป้าหมายของการเข้าซื้อเล่นรอบ กลุ่มปิโตรเคมี PTTC แนวรับ 57.00-56.00 กลุ่มสื่อสาร มีโอกาสกลับตัวขึ้น ถือหรือซื้อเพิ่มเมื่อปรับตัวลง กลุ่มอสังหาริมทรัพย์ MALEE แนวรับสำคัญ 80 / 77 ระยะกลาง ถือ หรือซื้อเพิ่มบางส่วนเมื่อปรับลงแรง

หุ้นแนะนำพิเศษ

BANPU (เปิด 464 บาท ซื้อเป้าปี 55:736 บาท) เรามองว่าราคาหุ้นได้ลดลงสะท้อนปัจจัยลบไปแล้วทำให้ปัจจุบัน BANPU มี Downside Risk ที่จำกัด แต่ด้วยผลประกอบการในช่วง 1H55 ที่ยังไม่โดดเด่นอาจทำให้ราคาหุ้นในระยะสั้นจะยังไม่ปรับตัวขึ้นมาก อย่างไรก็ตามด้วยแนวโน้มผลประกอบการที่คาดว่าจะกลับมาเติบโตอย่างก้าวกระโดดในครึ่งปีหลังจะเป็นปัจจัยหนุนให้นักลงทุนกลับมาสนใจในหุ้นของ BANPU ดังนั้น ราคาหุ้นที่ลดลงจึงเป็นโอกาสดีสำหรับนักลงทุนระยะยาวที่จะเข้าซื้อสะสมเพื่อรอการเติบโตในครึ่งปีหลัง โดยปีนี้เราคาดกำไรสุทธิประมาณ 15,407 ล้านบาทลดลง 23% YoY แต่กำไรปกติยังคงคาดว่าจะเพิ่มขึ้น 28% YoY

หุ้นเด่นรายวัน

TUF (ราคาปิด 67.50 ซื้อ Consensus 74.56) แนวโน้มผลประกอบการ 2Q55 ยังเติบโตได้ดี จากการขายสินค้าทุกกลุ่มธุรกิจ ประกอบกับได้รับแรงหนุนจากเงินบาทที่อ่อนค่าลง โดยบริษัทตั้งเป้าปี 55 มีรายได้เติบโตกว่า 15% YoY

GLOW (เปิด 61 บาท ซื้อถึงกำไร) เก่งกำไรให้ GLOW ก่อนที่โรงไฟฟ้า Ghcco-One กำลังการผลิต 660 MW จะเริ่มเปิดดำเนินการอย่างเป็นทางการ

ในช่วงปลายเดือนนี้ ส่วนระยะยาวมีโอกาสที่จะมีกำลังการผลิตเพิ่มจากการเข้าประมูลโรงไฟฟ้าตามแผน PDP ใหม่ซึ่งคาดว่าจะมีการเปิดประมูล IPP ใหม่อีก 6 โรง รวมกำลังการผลิต 5,400 MW

TMB (ราคาปิด 1.56 ซื้อถึงกำไร เป้าหมาย 2.20), SCB (ราคาปิด 141.50 ซื้อ เป้าหมาย 183) มีกระแสข่าวว่า SCB เจรจากับกระทรวงการคลังขอความร่วมมือกิจการแบงก์ทหารไทย โดยจะแลกหุ้นในอัตรา 60 หุ้น TMB ต่อ 1 หุ้น SCB ในราคาหุ้นทหารไทยที่ 2.40 บาทต่อหุ้น (ที่มา : ข่าวหุ้น)

ปัจจัยบวก	ปัจจัยลบ
<ul style="list-style-type: none"> + ผลการนับคะแนนอย่างเป็นทางการของการเลือกตั้งในกรีซเปิดเผยว่าพรรคนิวเดโมคราซีได้รับชัยชนะในการเลือกตั้งเมื่อ 17 มิ.ย. และจะเริ่มจัดตั้งรัฐบาลผสม ช่วยลดความเสี่ยงระยะกลางที่พิทช์เรทตั้งสูงจะปรับลดอันดับเครดิตสมาชิกยูโรโซนประเทศอื่นๆ อย่างไรก็ดี มีผู้วิจารณ์ว่ามาตรการรัดเข็มขัดของกรีซที่ทำได้ยากลำบาก เพราะจะมีผลทางการเมือง + ผู้เชี่ยวชาญคาด GDP ของจีนจะฟื้นตัวในช่วงครึ่งหลังของปีนี้ และน่าจะโตกว่า 8% ในปีนี้ + ที่ประชุมร่วมระหว่างคณะกรรมการกำหนดนโยบายการเงิน(กนง) และคณะกรรมการนโยบายสถาบันการเงิน(กนส.)ประเมินว่าระบบสถาบันการเงินไทยมีเสถียรภาพดี มีปัจจัยพื้นฐานเข้มแข็ง มีความมั่นคงเพียงพอต่อการฟื้นตัวของเศรษฐกิจไทย แต่มีความเสี่ยงจากเหตุการณ์ในยุโรป โดยยังไม่จำเป็นต้องออกมาตรการพิเศษเพิ่มเติม เพื่อรองรับปัญหาของยุโรป แต่จำเป็นต้องติดตามสถานการณ์อย่างใกล้ชิด + คณะกรรมการส่งเสริมการลงทุน (BOD) เปิดเผยถึงภาวะการลงทุนทางตรงจากต่างประเทศ (FDI) ในช่วง 5 เดือนแรกปีนี้(ม.ค.-พ.ค. 55) ว่ามีจำนวนโครงการที่ยื่นขอรับส่งเสริมเพิ่มขึ้น 26% ส่วนใหญ่เป็นกลุ่มอุตสาหกรรมยานยนต์และชิ้นส่วน เครื่องจักร โลหะ เครื่องใช้ไฟฟ้า ผลิตภัณฑ์และชิ้นส่วนอิเล็กทรอนิกส์ นักลงทุนญี่ปุ่นครองแชมป์ขอลงทุนสูงสุด 308 โครงการ 	<ul style="list-style-type: none"> - อัตราผลตอบแทนพันธบัตรอายุ 10 ปีของรัฐบาลสเปนพุ่งขึ้นแตะระดับสูงสุดนับตั้งแต่สเปนเริ่มใช้สกุลเงินยูโรในปี 2542 ที่ 7.29% จากความกังวลว่าเงิน 1 แสนล้านยูโรที่กลุ่มประเทศยูโรโซนประกาศปล่อยกู้ให้แก่ภาคธนาคารของสเปนอาจจะยังไม่เพียงพอ และการที่ธนาคารกลางสเปนรายงานว่าสัดส่วนหนี้ที่ไม่ก่อให้เกิดรายได้ (NPL) ในเดือนเม.ย.แตะระดับสูงสุดนับตั้งแต่ปี 2537 ที่ 8.72% ทำให้เกิดความกังวลว่าสเปนจะประสบความยากลำบากในการระดมทุนในตลาดการเงิน และอาจกลายเป็นประเทศสมาชิกยูโรโซนรายที่ 4 ที่ต้องขอความช่วยเหลือจากภายนอก - ส่วนอัตราผลตอบแทนพันธบัตรเยอรมนีเพิ่มขึ้นแตะ 5.62% และอัตราผลตอบแทนพันธบัตรอายุ 10 ปีของอิตาลีก็พุ่งขึ้นแตะที่ 6.08% จากก่อนหน้านี้ที่ระดับ 5.847% - สำนักงานเศรษฐกิจการคลัง(สศค.)เผยกรณีเลวร้ายที่สุดหากเศรษฐกิจยุโรปติดลบ 5% จะส่งผลให้เศรษฐกิจไทยเติบโต 2.2% จากการที่ไทยส่งออกในกลุ่มประเทศยุโรปคิดเป็นสัดส่วน 17% ของการส่งออกโดยรวม
ปัจจัยที่ต้องจับตา	
ในประเทศ	ต่างประเทศ
<ul style="list-style-type: none"> ➢ สัปดาห์ที่ 3 สภาอุตสาหกรรมแห่งประเทศไทย(ส.อ.ท.)แถลงดัชนีความเชื่อมั่นภาคอุตสาหกรรม ยอดการผลิตและส่งออกรถยนต์ รถจักรยานยนต์และชิ้นส่วนยานยนต์ ➢ 19 มิ.ย. ปิดสมัยประชุมรัฐสภา ➢ 19-20 มิ.ย. ประชุมคณะรัฐมนตรีสัญจร จ.ชลบุรี ➢ 20 มิ.ย. เปิดเผยข้อมูลการค้าเดือนพ.ค. ➢ 25 - 29 มิ.ย. ตลาดหลักทรัพย์ฯจัด โรดโชว์ "SET US Road Show: Riding Thailand's Urbanization Wave" ที่สหรัฐอเมริกา ➢ 26-27 มิ.ย. คณะกรรมการนโยบายการเงิน(กนง.)กำหนดเผยแพร่รายงานการประชุม ➢ สัปดาห์ที่ 4 กระทรวงพาณิชย์แถลงตัวเลขการส่งออกของไทย / สำนักงานเศรษฐกิจการคลัง(สศค.)รายงานภาวะเศรษฐกิจการคลัง / กรมธุรกิจพลังงานแถลงสถานการณ์การใช้พลังงานประจำเดือน ➢ 28 มิ.ย. สำนักงานเศรษฐกิจอุตสาหกรรม(สศอ.)แถลงดัชนีอุตสาหกรรมประจำเดือน 	<ul style="list-style-type: none"> ➢ 19 มิ.ย. ประชุมสุดยอดผู้นำ G-20 วันสุดท้ายคาดว่าจะเป็นหลักที่หารือคือ วิกฤตหนี้ในยุโรป ซึ่งคาดว่าจะเกินความสามารถของยุโรปที่จะรับมือเพียงลำพัง จึงมีแนวโน้มว่าจะจัดตั้งกองทุนปล่อยกู้เพิ่มเติมให้กับ IMF เพื่อนำไปช่วยเหลือวิกฤตหนี้ในยุโรปได้มากขึ้น แต่อาจจะยังไม่มีมาตรการชัดเจนถึงตัวเลขที่แต่ละประเทศจะลงขันเข้ากองทุนฝรั่งเศส – รายงานความเชื่อมั่นทางธุรกิจเดือนมิ.ย. ➢ อังกฤษ - รายงานเงินเฟ้อเดือนพ.ค. เยอรมนี - เปิดเผยดัชนีความเชื่อมั่นทางเศรษฐกิจเดือนมิ.ย. ➢ สหรัฐ – เปิดเผยข้อมูลการเริ่มสร้างบ้านเดือนพ.ค. ➢ 19 มิ.ย. ฝรั่งเศส – รายงานความเชื่อมั่นทางธุรกิจเดือนมิ.ย. ➢ อังกฤษ - รายงานเงินเฟ้อเดือนพ.ค. เยอรมนี - เปิดเผยดัชนีความเชื่อมั่นทางเศรษฐกิจเดือนมิ.ย. ➢ สหรัฐ – เปิดเผยข้อมูลการเริ่มสร้างบ้านเดือนพ.ค. ➢ 19-20 มิ.ย. กำหนดประชุมธนาคารกลางสหรัฐ (FED) ตลาดคาดว่า FED อาจจะประกาศใช้มาตรการผ่อนคลายเชิงปริมาณรอบ 3 (QE3)

- 29 มิ.ย. ธปท.รายงานภาวะเศรษฐกิจไทยประจำเดือน
- 20 มิ.ย.สหรัฐ – เปิดเผยสต็อกน้ำมันรายสัปดาห์ เยอรมนี – เปิดเผยดัชนีราคาผู้ผลิต (PPI) เดือนพ.ค. อังกฤษ - ธนาคารกลางอังกฤษเผยแพร่รายงานการประชุมคณะกรรมการนโยบายการเงิน (MPC) เดือนมิ.ย. / ตัวเลขว่างงานเดือนมิ.ย.
- 21 มิ.ย. สหรัฐ – เปิดเผยจำนวนผู้ขอรับสวัสดิการว่างงานครั้งแรกรายสัปดาห์ / ดัชนีชี้นำเศรษฐกิจเดือนพ.ค./ ดัชนีภาวะทางธุรกิจเดือนมิ.ย. / ยอดขายบ้านมือสองเดือนพ.ค. ฝรั่งเศส-เยอรมนี-ยูโรโซน เปิดเผยดัชนีผู้จัดการฝ่ายจัดซื้อ (PMI) เบื้องต้นของเดือนมิ.ย.

รายชื่อหลักทรัพย์ที่ติดเกณฑ์บัญชี Cash Balance

*SUPER	มีผลบังคับใช้ 5 - 22 มิ.ย. 55
*RML-W3	มีผลบังคับใช้ 11 - 29 มิ.ย. 55
*BTC	มีผลบังคับใช้ 11 - 29 มิ.ย. 55
*GOLD	มีผลบังคับใช้ 11 - 29 มิ.ย. 55
*VIH	มีผลบังคับใช้ 18 มิ.ย. - 6 ก.ค. 55
*NEP	มีผลบังคับใช้ 18 มิ.ย. - 6 ก.ค. 55

***เนื่องจากการลงทุนในหลักทรัพย์ ดังกล่าวมีการซื้อขายคิดไปจากสภาพปกติของตลาดดังนั้นผู้ลงทุนควรศึกษาข้อมูลก่อนการตัดสินใจลงทุน

สรุปภาวะตลาดต่างประเทศ

ตลาดหุ้นดาวโจนส์	ลดลง 25.35 จุด	ตลาดน้ำมัน NYMEX	ลดลง 0.76 เหรียญ
------------------	----------------	------------------	------------------

ดัชนีตลาดหุ้นดาวโจนส์ปิดตลาดปรับตัวลดลง 25.35 จุด ภาพรวมการซื้อขายเป็นไปอย่างผันผวนโดยดัชนีปรับตัวสูงขึ้นในช่วงแรกของการซื้อขายเนื่องจากนักลงทุนขายรับข่าวผลการนับคะแนนการเลือกตั้งของกรีซที่พรรคนิเวเด โมเครซี (ND) ซึ่งเป็นฝ่ายสนับสนุนมาตรการรัดเข็มขัด ได้รับชัยชนะ อย่างไรก็ตามดัชนีกลับมาลดลงและปิดตลาดในแดนลบเพราะถูกกดดันจากความกังวลต่อภาระหนี้ของสเปน หลังจากอัตราผลตอบแทนพันธบัตรอายุ 10 ปีของรัฐบาลสเปนพุ่งขึ้น 0.41% สู่ระดับ 7.29% ซึ่งเป็นระดับสูงสุดนับตั้งแต่สเปนเริ่มใช้สกุลเงินยูโรในปี 2542 ทำให้ปิดตลาดดัชนีดาวโจนส์ลดลง 25.35 จุด หรือ 0.20% ปิดที่ 12,741.82 จุด ดัชนี S&P 500 ขยับขึ้น 1.94 จุด หรือ 0.14% ปิดที่ 1,344.78 และดัชนี Nasdaq เพิ่มขึ้น 22.53 จุด หรือ 0.78% ปิดที่ 2,895.33 จุด

ราคาน้ำมันดิบที่ตลาดล่วงหน้า NYMEX ส่งมอบเดือนก.ค.ลดลง 76 เซนต์ ภาพรวมการซื้อขายของตลาดน้ำมันมีทิศทางเดียวกันกับตลาดหุ้นวอลสตรีทคือราคาน้ำมันปรับตัวสูงขึ้นในช่วงแรกเนื่องจากขายรับผลการเลือกตั้งของกรีซที่ฝ่ายสนับสนุนมาตรการรัดเข็มขัด ได้รับชัยชนะอย่างไรก็ตามความกังวลเกี่ยวกับปัญหาหนี้สินของสเปนหลังอัตราผลตอบแทนพันธบัตรอายุ 10 ปีของรัฐบาลสเปนเพิ่มขึ้นสู่ระดับสูงสุดนับตั้งแต่สเปนเริ่มใช้สกุลเงินยูโรในปี 2542 ทำให้ปิดตลาดราคาน้ำมันดิบที่ตลาดล่วงหน้า NYMEX กลับมาลดลง 76 เซนต์ หรือ 0.90% ปิดที่ 83.27 ดอลลาร์/บาร์เรลส่วนราคาน้ำมันดิบ BRENT ลดลง 1.56 ดอลลาร์ หรือ 1.60% ปิดที่ 96.05 ดอลลาร์/บาร์เรล

ตลาดหุ้นหนักเกอ

ทดสอบไม่ผ่านขึ้นแนวต้าน 8,750 ระดับดัชนีปิดกระโดดขึ้นด้วยแท่งเทียนโดจเป็นสัญญาณลบด้านเทคนิค มีโอกาสที่จะปรับตัวลงหากการปรับตัวต่ำกว่าระดับแนวรับจิตวิทยา 8,700 ลงมา แต่นักลงทุนยังคงคาดหวังว่าจะมีการดำเนินการร่วมกันเพื่อจัดการกับวิกฤติยูโรโซนจากการประชุมกลุ่มจี-20 ในวันนี้อังคารนี้ และคาดหวังว่าจะมีการผ่อนคลายนโยบายเพิ่มเติมจากธนาคารกลางสหรัฐ (เฟด) หลังการประชุมที่จะสิ้นสุดลงในวันพุธนี้

ตลาดหุ้นอสัง

การพุ่งขึ้นของดัชนีเป็นการตอบรับผลการเลือกตั้งของกรีซ แต่ปริมาณการซื้อขายที่เบาบาง แสดงถึงความระมัดระวังในการลงทุน และรอดูมาตรการเพิ่มเติมหรือแนวทางเพื่อแก้ไขปัญหาวิกฤติหนี้ในยุโรปเพิ่มเติม ด้านเทคนิคแท่งเทียนสี่ดาเปิดกระโดดเป็นสัญญาณลบ มีความเสี่ยงที่จะปรับตัวลงหลังทดสอบไม่ผ่านเส้นค่าเฉลี่ย 75 วัน ทั้งนี้มีแนวรับหลัก 19,000

Analyst – วัชชัย 02-6725993 tawatchai@globlex.co.th

วิลาสินี 02-6725937 wilasinee@globlex.co.th

อาทิตย์ 02-6725946 artit@globlex.co.th

SBL Table

19/6/2012					
Date	TICKER/Sector	Recently Close	Recommend Short	Target Price	Recommendation
			Short-term		
19/6/2012	-	-	-	-	-

Dividend Table

Symbol	X-Date	Payment Date	Operation Period	Dividend (per share)	Unit	Type	Market / Industry / Sector
M-AAA	21/6/2012	10/7/2012	01/02/2012 - 30/04/2012	0.194	Baht	Cash	SET /PROPCON /PFUND
PICO	21/6/2012	6/7/2012	01/11/2011 - 30/04/2012	0.1	Baht	Cash	mai /-/MIDSIZE
PICO-P1	21/6/2012	6/7/2012	01/11/2011 - 30/04/2012	0.1	Baht	Cash	-/-/-
BTS	26/6/2012	9/8/2012		-	Baht	Cash	SET /SERVICE /TRANS
TIF1	26/6/2012	13/7/2012	01/01/2012 - 31/03/2012	0.135	Baht	Cash	SET /PROPCON /PFUND
TDEX	27/6/2012	17/7/2012	01/01/2012 - 31/05/2012	0.2	Baht	Cash	SET /-/-
STANLY	29/6/2012	24/7/2012	01/04/2011 - 31/03/2012	3	Baht	Cash	SET /INDUS /AUTO
NIPPON	5/7/2012	27/7/2012	01/01/2012 - 31/03/2012	0.06	Baht	Cash	SET /INDUS /PKG
NIPPON	5/7/2012	27/7/2012	01/01/2012 - 31/03/2012	2 : 1	Share	Stock	SET /INDUS /PKG
KYE	1/8/2012	23/8/2012	01/04/2011 - 31/03/2012	15.82	Baht	Cash	SET /CONSUMP /HOME
PTL	3/8/2012	23/8/2012	01/07/2011 - 31/03/2012	0.17	Baht	Cash	SET /INDUS /PKG
TIW	3/8/2012	24/8/2012	01/04/2011 - 31/03/2012	4.63	Baht	Cash	SET /INDUS /STEEL

SET NOTICE CALENDAR

19/6/2012		
HK	หลักทรัพย์ใหม่	501,341,087 หน่วย
20/6/2012		
THAI13CC	หลักทรัพย์ใหม่	30,000,000 หน่วย
TIES	ลูกหุ้นเข้า	6 หุ้น
APX	ลูกหุ้นเข้า	529,076,596 หุ้น
21/6/2012		
BLISS-W1	XE 1 : 1 @ 0.80 บาท	
2/7/2012		
DEMCO	ย้ายไป	หมวดพลังงานและสาธารณูปโภค
KAMART	ย้ายไป	หมวดพาณิชย์

Notes: PD = Payment Date SD = Subscript Date

XR = Rights for Common

XT = Rights for Transferable Subscription Right

XN = Capital Return

XW = Rights for Warrant

XM = Excluding Meetings

Derivative Warrant Table 19 June 2012

DW	Type of Option	DW Price	Stock Price	Price by Black Scholes Model	Status	Time to maturity y. m. d.	Gearing Ratio(x)	Premium	Exercise Price	Exercise Ratio	Expire Date	Last Trading Day	DW Issued(mn)	Implied Volatility	Cumulative Volume/ Outstanding Units
ADVA01CB	Call	1.11	173.50	1.08	Out of the Money	0 1 23	4.00	1.01%	131.87000	1 : 39.07776@131.87	11 Aug 12	6 Aug 12	24.0	68.73%	71.04%
ADVA01PB	Put	0.48	173.50	0.12	Out of the Money	0 1 23	12.33	9.58%	170.95000	1 : 29.30832@170.95	11 Aug 12	6 Aug 12	25.0	58.45%	17.96%
ADVA08PA	Put	1.50	173.50	0.84	Out of the Money	0 3 25	4.63	9.22%	195.00000	1 : 25@195	13 Oct 12	8 Oct 12	12.4	-	-
ADVA13CD	Call	1.47	173.50	1.33	Out of the Money	0 1 29	3.02	3.49%	122.11000	1 : 39.07776@122.11	17 Aug 12	9 Aug 12	23.0	-	-
ADVA13PB	Put	0.05	173.50	0.00	Out of the Money	0 0 26	88.80	22.30%	136.76000	1 : 39.07776@136.76	14 Jul 12	9 Jul 12	27.8	-	-
ADVA42CB	Call	3.38	173.50	3.39	In the Money	0 0 12	2.63	-0.01%	107.45000	1 : 19.53507@107.45	30 Jun 12	25 Jun 12	13.0	247.20%	0.47%
AOT01CB	Call	1.30	57.00	1.28	Out of the Money	0 1 23	2.92	0.88%	38.00000	1 : 15@38	11 Aug 12	6 Aug 12	30.0	83.45%	39.37%
AOT01PB	Put	0.24	57.00	0.01	Out of the Money	0 1 23	23.75	16.49%	50.00000	1 : 10@50	11 Aug 12	6 Aug 12	23.0	64.43%	16.52%
AOT08CA	Call	2.74	57.00	2.63	Out of the Money	0 0 17	2.12	1.97%	31.20000	1 : 9.82609@31.2	5 Jul 12	28 Jun 12	20.0	236.06%	0.02%
AOT13CC	Call	0.60	57.00	0.33	Out of the Money	0 3 25	4.75	12.28%	52.00000	1 : 20@52	13 Oct 12	8 Oct 12	30.0	74.98%	1.34%
AOT13PA	Put	0.56	57.00	0.04	Out of the Money	0 3 2	10.18	22.11%	50.00000	1 : 10@50	19 Sep 12	12 Sep 12	22.3	-	-
AOT42CB	Call	2.62	57.00	2.61	Out of the Money	0 0 12	2.21	0.32%	31.44000	1 : 9.82608@31.44	30 Jun 12	25 Jun 12	27.0	214.47%	0.01%
BANP01CC	Call	0.44	464.00	0.27	Out of the Money	0 4 12	10.55	23.71%	530.00000	1 : 100@530	30 Oct 12	22 Oct 12	55.0	63.39%	49.47%
BANP01PC	Put	2.06	464.00	1.75	Out of the Money	0 4 12	2.25	6.47%	640.00000	1 : 100@640	30 Oct 12	22 Oct 12	24.0	71.66%	4.12%
BANP06CD	Call	0.80	464.00	0.57	Out of the Money	0 7 21	5.80	22.84%	490.00000	1 : 100@490	7 Feb 13	31 Jan 13	20.0	63.28%	3.06%
BANP06PD	Put	1.74	464.00	1.39	Out of the Money	0 7 21	2.67	10.34%	590.00000	1 : 100@590	7 Feb 13	31 Jan 13	20.0	62.73%	0.25%
BANP08CB	Call	0.07	464.00	0.05	Out of the Money	0 0 16	45.12	7.76%	489.72000	1 : 146.91606@489.72	4 Jul 12	27 Jun 12	18.6	61.71%	45.64%
BANP08PA	Put	1.24	464.00	1.24	In the Money	0 0 16	1.91	-0.06%	707.16000	1 : 195.88808@707.16	4 Jul 12	27 Jun 12	19.7	0.00%	0.98%
BANP13CF	Call	0.15	464.00	0.04	Out of the Money	0 3 29	15.71	38.96%	615.27000	1 : 196.85039@615.27	17 Oct 12	10 Oct 12	28.9	70.64%	1.66%
BANP13PB	Put	1.01	464.00	0.96	Out of the Money	0 0 26	4.69	1.00%	558.28000	1 : 97.94319@558.28	14 Jul 12	9 Jul 12	23.3	58.73%	1.53%
BANP18CB	Call	0.07	464.00	0.02	Out of the Money	0 2 28	33.67	38.75%	630.03000	1 : 196.88581@630.03	15 Sep 12	10 Sep 12	20.0	61.86%	23.83%
BANP42CD	Call	0.38	464.00	0.20	Out of the Money	0 2 14	12.41	18.38%	511.90000	1 : 98.4252@511.9	1 Sep 12	27 Aug 12	19.0	69.54%	21.65%
BANP42PA	Put	1.55	464.00	1.48	Out of the Money	0 2 14	3.04	1.34%	610.35000	1 : 98.4252@610.35	1 Sep 12	27 Aug 12	25.0	54.10%	1.40%
BAY01CC	Call	0.75	29.00	0.64	Out of the Money	0 4 12	3.87	8.62%	24.00000	1 : 10@24	30 Oct 12	22 Oct 12	40.0	74.16%	80.31%
BAY01PC	Put	0.55	29.00	0.36	Out of the Money	0 4 12	5.27	15.52%	30.00000	1 : 10@30	30 Oct 12	22 Oct 12	40.0	72.63%	15.85%
BAY08CD	Call	0.72	29.00	0.66	Out of the Money	0 4 26	5.03	9.52%	26.00000	1 : 8@26	13 Nov 12	6 Nov 12	19.7	64.72%	21.84%
BAY08PC	Put	0.69	29.00	0.50	Out of the Money	0 4 26	4.20	13.45%	32.00000	1 : 10@32	13 Nov 12	6 Nov 12	19.5	72.48%	1.36%
BAY13PA	Put	0.01	29.00	0.00	Out of the Money	0 0 19	367.17	30.48%	20.24000	1 : 7.89827@20.24	7 Jul 12	2 Jul 12	30.0	92.49%	5.86%
BAY18CB	Call	0.64	29.00	0.56	Out of the Money	0 2 28	4.59	6.20%	24.48000	1 : 9.87273@24.48	15 Sep 12	10 Sep 12	20.0	67.93%	25.00%
BAY42CC	Call	1.42	29.00	1.44	In the Money	0 0 12	2.07	-0.59%	14.81000	1 : 9.87264@14.81	30 Jun 12	25 Jun 12	50.0	0.00%	0.11%

The opinions and information presented in this report are those of the Globlex Securities Co. Ltd. Research Department. No representation or warranty in any form regarding the accuracy, completeness, correctness or fairness of opinions and information of this report is offered by Globlex Securities Co. Ltd. Globlex Securities Co. Ltd. Accepts no liability whatsoever for any loss arising from the use of this report or its contents. This report (in whole or in part) may not be reproduced or published without the express permission of Globlex Securities Co. Ltd.

Derivative Warrant Table 19 June 2012

DW	Type of Option	DW Price	Stock Price	Price by Black Scholes Model	Status	Time to maturity			Gearing Ratio(x)	Premium	Exercise Price	Exercise Ratio	Expire Date	Last Trading Day	DW Issued(mn)	Implied Volatility	Cumulative Volume/ Outstanding Units
						y.	m.	d.									
BBL08CB	Call	0.70	185.00	0.34	Out of the Money	0	5	7	6.61	15.14%	185.00000	1 : 40@185	24 Nov 12	19 Nov 12	20.0	57.42%	31.35%
BBL08PB	Put	1.10	185.00	0.23	Out of the Money	0	5	7	8.41	20.00%	170.00000	1 : 20@170	24 Nov 12	19 Nov 12	17.5	69.99%	1.88%
BBL13CC	Call	0.90	185.00	0.57	Out of the Money	0	4	12	4.20	11.12%	161.51000	1 : 48.94763@161.51	30 Oct 12	22 Oct 12	26.8	66.78%	9.67%
BBL13PB	Put	0.43	185.00	0.09	Out of the Money	0	4	12	8.79	18.78%	171.30000	1 : 48.94763@171.3	30 Oct 12	22 Oct 12	30.0	69.28%	1.55%
BBL18CB	Call	0.42	185.00	0.30	Out of the Money	0	4	13	8.81	8.65%	180.00000	1 : 50@180	31 Oct 12	24 Oct 12	20.0	-	-
BBL18PA	Put	0.36	185.00	0.06	Out of the Money	0	4	13	10.28	20.54%	165.00000	1 : 50@165	31 Oct 12	24 Oct 12	20.0	67.81%	1.80%
BBL42CD	Call	1.33	185.00	0.98	Out of the Money	0	6	4	3.48	9.84%	150.00000	1 : 40@150	22 Dec 12	17 Dec 12	20.0	66.59%	0.40%
BBL42PA	Put	0.97	185.00	0.49	Out of the Money	0	6	4	4.77	12.86%	200.00000	1 : 40@200	22 Dec 12	17 Dec 12	20.0	61.22%	0.50%
BCP01CB	Call	1.83	24.10	1.84	Out of the Money	0	0	26	2.75	0.05%	15.34000	1 : 4.7934@15.34	14 Jul 12	9 Jul 12	35.0	0.00%	20.66%
BCP01PB	Put	0.08	24.10	0.00	Out of the Money	0	0	26	78.56	17.75%	20.13000	1 : 3.83465@20.13	14 Jul 12	9 Jul 12	25.0	80.51%	36.88%
BCP08CB	Call	0.84	24.10	0.63	Out of the Money	0	5	7	4.78	8.05%	21.00000	1 : 6@21	24 Nov 12	19 Nov 12	19.6	53.46%	0.66%
BCP42CB	Call	2.22	24.10	2.23	In the Money	0	0	12	2.26	-0.16%	13.42000	1 : 4.7934@13.42	30 Jun 12	25 Jun 12	23.0	0.00%	0.01%
BCP42PA	Put	0.31	24.10	0.20	Out of the Money	0	0	12	15.55	2.70%	25.00000	1 : 5@25	30 Jun 12	25 Jun 12	30.0	95.38%	4.71%
BGH01CA	Call	1.40	89.75	1.32	Out of the Money	0	2	21	3.24	2.38%	64.22000	1 : 19.75894@64.22	8 Sep 12	3 Sep 12	24.0	86.18%	15.58%
BGH01PA	Put	1.20	89.75	0.66	Out of the Money	0	2	21	4.99	8.64%	100.00000	1 : 15@100	8 Sep 12	3 Sep 12	20.0	68.79%	0.27%
BGH08CA	Call	2.38	89.75	2.40	In the Money	0	0	18	2.54	-0.15%	54.34000	1 : 14.82016@54.34	6 Jul 12	29 Jun 12	17.7	187.85%	0.41%
BGH13CC	Call	1.26	89.75	0.99	Out of the Money	0	3	29	3.60	7.00%	71.14000	1 : 19.75894@71.14	17 Oct 12	10 Oct 12	28.9	72.96%	0.05%
BGH13PA	Put	0.93	89.75	0.02	Out of the Money	0	3	10	9.77	24.38%	77.06000	1 : 9.88045@77.06	27 Sep 12	20 Sep 12	15.0	-	-
BH13CB	Call	1.87	60.25	1.59	Out of the Money	0	4	2	3.22	5.73%	45.00000	1 : 10@45	20 Oct 12	15 Oct 12	26.1	74.83%	1.10%
BIGC01CB	Call	2.98	218.00	2.89	Out of the Money	0	2	21	2.47	1.70%	133.39000	1 : 29.63841@133.39	8 Sep 12	3 Sep 12	20.0	99.19%	108.79%
BIGC42CA	Call	4.20	218.00	4.09	Out of the Money	0	2	14	2.63	1.53%	138.33000	1 : 19.76285@138.33	1 Sep 12	27 Aug 12	14.0	77.02%	0.01%
BJC01CA	Call	1.32	39.25	1.28	Out of the Money	0	1	23	3.01	1.35%	26.72000	1 : 9.89511@26.72	11 Aug 12	6 Aug 12	25.0	102.23%	49.22%
BJC06CA	Call	0.68	39.25	0.39	Out of the Money	0	5	20	3.85	18.34%	36.25000	1 : 15@36.25	7 Dec 12	29 Nov 12	20.0	83.28%	0.24%
BJC06PA	Put	0.70	39.25	0.44	Out of the Money	0	5	20	3.74	14.01%	44.25000	1 : 15@44.25	7 Dec 12	29 Nov 12	20.0	71.28%	0.50%
BJC13CA	Call	1.44	39.25	1.20	Out of the Money	0	3	10	2.75	6.88%	27.70000	1 : 9.89511@27.7	27 Sep 12	20 Sep 12	30.0	98.82%	1.68%
BJC42CA	Call	1.86	39.25	1.78	Out of the Money	0	1	9	2.13	2.36%	21.77000	1 : 9.89511@21.77	28 Jul 12	23 Jul 12	50.0	155.56%	0.00%
BLA01CB	Call	0.40	47.25	0.20	Out of the Money	0	2	21	5.95	11.40%	44.69000	1 : 19.86492@44.69	8 Sep 12	3 Sep 12	44.4	73.14%	14.03%
BLA01PA	Put	0.86	47.25	0.36	Out of the Money	0	2	21	5.49	12.38%	50.00000	1 : 10@50	8 Sep 12	3 Sep 12	20.0	82.44%	0.98%
BLA08CB	Call	0.81	47.25	0.43	Out of the Money	0	4	23	4.86	13.69%	44.00000	1 : 12@44	10 Nov 12	5 Nov 12	20.0	68.97%	0.50%
BLA13CC	Call	0.93	47.25	0.44	Out of the Money	0	3	25	5.12	14.13%	44.69000	1 : 9.93246@44.69	13 Oct 12	8 Oct 12	27.1	74.62%	2.73%

The opinions and information presented in this report are those of the Globlex Securities Co. Ltd. Research Department. No representation or warranty in any form regarding the accuracy, completeness, correctness or fairness of opinions and information of this report is offered by Globlex Securities Co. Ltd. Globlex Securities Co. Ltd. accepts no liability whatsoever for any loss arising from the use of this report or its contents. This report (in whole or in part) may not be reproduced or published without the express permission of Globlex Securities Co. Ltd.

Derivative Warrant Table 19 June 2012

DW	Type of Option	DW Price	Stock Price	Price by Black Scholes Model	Status	Time to maturity y. m. d.	Gearing Ratio(x)	Premium	Exercise Price	Exercise Ratio	Expire Date	Last Trading Day	DW Issued(mn)	Implied Volatility	Cumulative Volume/ Outstanding Units
BLA13PA	Put	0.50	47.25	0.26	Out of the Money	0 0 19	9.51	5.41%	49.66000	1 : 9.93246@49.66	7 Jul 12	2 Jul 12	27.3	80.75%	1.83%
CPAL01CC	Call	0.43	35.50	0.21	Out of the Money	0 4 12	5.50	13.94%	34.00000	1 : 15@34	30 Oct 12	22 Oct 12	60.0	63.11%	50.50%
CPAL01PC	Put	1.13	35.50	0.81	Out of the Money	0 4 4	3.14	7.89%	44.00000	1 : 10@44	22 Oct 12	6 Jun 12	20.0	77.24%	1.22%
CPAL06CA	Call	0.58	35.50	0.36	Out of the Money	0 7 21	4.08	14.65%	32.00000	1 : 15@32	7 Feb 13	31 Jan 13	20.0	60.59%	0.20%
CPAL06PA	Put	0.58	35.50	0.29	Out of the Money	0 7 14	4.08	14.65%	39.00000	1 : 15@39	31 Jan 13	9 Oct 12	20.0	61.64%	0.05%
CPAL08CC	Call	0.03	35.50	0.00	Out of the Money	0 3 28	78.89	70.28%	60.00000	1 : 15@60	16 Oct 12	9 Oct 12	20.0	60.19%	4.65%
CPAL08PA	Put	3.22	35.50	-	Out of the Money	0 0 #	0.92	11.66%	70.00000	1 : 12@70	6 Jun 12	9 Oct 12	20.0	-	-
CPAL42CC	Call	3.42	35.50	3.42	Out of the Money	0 0 12	2.11	0.03%	18.69000	1 : 4.91836@18.69	30 Jun 12	25 Jun 12	20.0	0.00%	0.34%
CPF01CC	Call	0.50	39.00	0.25	Out of the Money	0 4 12	5.20	11.54%	36.00000	1 : 15@36	30 Oct 12	22 Oct 12	50.0	62.27%	20.16%
CPF01PC	Put	1.22	39.00	0.83	Out of the Money	0 4 12	3.20	8.21%	48.00000	1 : 10@48	30 Oct 12	22 Oct 12	22.0	71.54%	0.68%
CPF08CE	Call	0.97	39.00	0.75	Out of the Money	0 3 12	5.10	5.50%	33.50000	1 : 7.88221@33.5	29 Sep 12	24 Sep 12	20.0	53.02%	8.21%
CPF08PB	Put	0.62	39.00	0.10	Out of the Money	0 3 12	7.98	13.99%	38.43000	1 : 7.88221@38.43	29 Sep 12	24 Sep 12	20.0	69.97%	2.50%
CPF13PB	Put	0.40	39.00	0.00	Out of the Money	0 3 29	9.90	24.21%	33.50000	1 : 9.85319@33.5	17 Oct 12	10 Oct 12	30.0	-	-
CPF42CC	Call	1.13	39.00	0.86	Out of the Money	0 6 4	3.45	8.46%	31.00000	1 : 10@31	22 Dec 12	17 Dec 12	20.0	63.03%	4.79%
CPF42PA	Put	1.07	39.00	0.63	Out of the Money	0 6 4	3.64	9.49%	46.00000	1 : 10@46	22 Dec 12	17 Dec 12	20.0	59.19%	0.47%
CPN08CA	Call	2.36	45.50	2.39	In the Money	0 0 18	2.43	-0.47%	26.55000	1 : 7.93897@26.55	6 Jul 12	29 Jun 12	20.0	124.97%	0.55%
CPN42CB	Call	1.40	45.50	1.40	Out of the Money	0 1 9	3.28	0.34%	31.76000	1 : 9.92359@31.76	28 Jul 12	23 Jul 12	25.0	108.77%	5.79%
DCC13CA	Call	0.48	52.50	0.08	Out of the Money	0 2 24	11.20	20.53%	58.59000	1 : 9.76467@58.59	11 Sep 12	4 Sep 12	21.8	65.57%	15.41%
DELT13CB	Call	0.50	21.40	0.21	Out of the Money	0 3 25	8.56	23.83%	24.00000	1 : 5@24	13 Oct 12	8 Oct 12	24.4	71.14%	0.15%
DTAC01CB	Call	0.54	73.75	0.51	Out of the Money	0 0 26	6.94	1.09%	63.93000	1 : 19.66955@63.93	14 Jul 12	9 Jul 12	63.0	90.34%	66.63%
DTAC01PB	Put	1.21	73.75	0.99	Out of the Money	0 0 26	6.20	2.78%	83.60000	1 : 9.83478@83.6	14 Jul 12	9 Jul 12	25.0	37.92%	16.58%
DTAC06CA	Call	0.69	73.75	0.34	Out of the Money	0 5 20	5.34	16.34%	72.00000	1 : 20@72	7 Dec 12	29 Nov 12	20.0	65.96%	0.48%
DTAC06PA	Put	1.07	73.75	0.70	Out of the Money	0 5 20	3.45	9.69%	88.00000	1 : 20@88	7 Dec 12	29 Nov 12	20.0	-	-
DTAC08CC	Call	2.02	73.75	1.96	Out of the Money	0 0 16	3.04	1.15%	50.37000	1 : 11.99279@50.37	4 Jul 12	27 Jun 12	17.4	170.06%	0.58%
DTAC13CC	Call	0.79	73.75	0.46	Out of the Money	0 3 29	4.75	11.75%	66.88000	1 : 19.66955@66.88	17 Oct 12	10 Oct 12	30.0	85.36%	2.59%
DTAC13PB	Put	0.09	73.75	0.00	Out of the Money	0 0 26	51.24	20.65%	59.96000	1 : 15.99232@59.96	14 Jul 12	9 Jul 12	30.0	-	-
DTAC42CB	Call	3.24	73.75	3.23	Out of the Money	0 0 12	2.85	0.17%	47.97000	1 : 7.99488@47.97	30 Jun 12	25 Jun 12	12.0	237.67%	0.01%
ESS001CB	Call	0.35	10.30	0.31	Out of the Money	0 1 23	5.91	5.85%	9.16000	1 : 4.97834@9.16	11 Aug 12	6 Aug 12	90.0	71.96%	286.74%
ESS001PB	Put	0.86	10.30	0.80	Out of the Money	0 1 23	3.01	2.77%	13.44000	1 : 3.98279@13.44	11 Aug 12	6 Aug 12	23.0	81.80%	73.94%
ESS003CB	Call	0.12	10.30	0.08	Out of the Money	0 5 28	8.62	36.26%	12.84000	1 : 9.9569@12.84	15 Dec 12	7 Dec 12	60.0	69.16%	19.29%

The opinions and information presented in this report are those of the Globlex Securities Co. Ltd. Research Department. No representation or warranty in any form regarding the accuracy, completeness, correctness or fairness of opinions and information of this report is offered by Globlex Securities Co. Ltd. Globlex Securities Co. Ltd. accepts no liability whatsoever for any loss arising from the use of this report or its contents. This report (in whole or in part) may not be reproduced or published without the express permission of Globlex Securities Co. Ltd.

Derivative Warrant Table 19 June 2012

DW	Type of Option	DW Price	Stock Price	Price by Black Scholes Model	Status	Time to maturity y. m. d.	Gearing Ratio(x)	Premium	Exercise Price	Exercise Ratio	Expire Date	Last Trading Day	DW Issued(mn)	Implied Volatility	Cumulative Volume/ Outstanding Units
ESSO13CC	Call	0.22	10.30	0.14	Out of the Money	0 4 12	11.76	34.14%	12.94000	1 : 3.98279@12.94	30 Oct 12	22 Oct 12	28.4	69.96%	5.90%
ESSO18CB	Call	0.09	10.30	0.04	Out of the Money	0 3 3	14.37	35.50%	13.24000	1 : 7.96552@13.24	20 Sep 12	13 Sep 12	20.0	72.77%	32.70%
ESSO42CC	Call	0.78	10.30	0.69	Out of the Money	0 7 30	2.64	10.68%	7.50000	1 : 5@7.5	16 Feb 13	11 Feb 16	30.0	72.27%	1.89%
ESSO42PA	Put	0.96	10.30	0.93	Out of the Money	0 2 14	2.16	1.35%	14.94000	1 : 4.97834@14.94	1 Sep 12	27 Aug 12	30.0	79.69%	1.10%
HMPR01CB	Call	0.45	12.10	0.19	Out of the Money	0 4 12	5.38	17.77%	12.00000	1 : 5@12	30 Oct 12	22 Oct 12	40.0	82.29%	29.06%
HMPR01PA	Put	1.01	12.10	0.71	Out of the Money	0 4 12	3.00	9.42%	15.00000	1 : 4@15	30 Oct 12	22 Oct 12	22.0	72.99%	0.15%
HMPR08CA	Call	2.72	12.10	2.42	Out of the Money	0 0 18	2.25	4.94%	7.32000	1 : 1.97727@7.32	6 Jul 12	29 Jun 12	16.4	266.06%	3.66%
HMPR13CC	Call	0.81	12.10	0.41	Out of the Money	0 4 2	3.78	16.39%	10.88000	1 : 3.9546@10.88	20 Oct 12	19 Oct 12	30.0	95.71%	0.65%
HMPR13PA	Put	0.34	12.10	0.06	Out of the Money	0 2 24	9.00	18.80%	11.17000	1 : 3.9546@11.17	11 Sep 12	4 Sep 12	30.0	-	-
HMPR42CA	Call	0.89	12.10	0.85	Out of the Money	0 0 12	2.75	1.73%	7.91000	1 : 4.94315@7.91	30 Jun 12	25 Jun 12	50.0	314.22%	0.40%
IRPC01CB	Call	0.23	3.86	0.15	Out of the Money	0 1 23	8.46	9.48%	3.77000	1 : 1.98306@3.77	11 Aug 12	6 Aug 12	110.0	66.43%	36.97%
IRPC01PA	Put	0.99	3.86	0.95	Out of the Money	0 1 23	1.95	1.04%	5.80000	1 : 2@5.8	11 Aug 12	6 Aug 12	20.0	78.38%	1.81%
IRPC13CC	Call	0.24	3.86	0.17	Out of the Money	0 2 4	8.11	10.00%	3.77000	1 : 1.98306@3.77	22 Aug 12	15 Aug 12	27.6	69.77%	0.60%
IRPC13PA	Put	0.19	3.86	0.10	Out of the Money	0 0 19	10.24	6.91%	3.97000	1 : 1.98306@3.97	7 Jul 12	2 Jul 12	30.0	92.75%	0.00%
IRPC18CB	Call	0.11	3.86	0.05	Out of the Money	0 3 1	17.55	27.98%	4.72000	1 : 2@4.72	18 Sep 12	11 Sep 12	20.0	60.67%	8.17%
IRPC42CC	Call	0.32	3.86	0.28	Out of the Money	0 1 9	6.08	3.75%	3.37000	1 : 1.98306@3.37	28 Jul 12	23 Jul 12	50.0	64.68%	4.37%
IVL01CE	Call	0.21	29.50	0.11	Out of the Money	0 2 21	9.50	30.83%	35.49000	1 : 14.78415@35.49	8 Sep 12	3 Sep 12	200.0	91.88%	83.86%
IVL01PE	Put	1.91	29.50	1.80	Out of the Money	0 2 21	1.57	3.45%	47.31000	1 : 9.85707@47.31	8 Sep 12	3 Sep 12	20.0	99.22%	6.31%
IVL08CD	Call	0.31	29.50	0.22	Out of the Money	0 3 25	6.44	25.81%	32.53000	1 : 14.78571@32.53	13 Oct 12	8 Oct 12	20.4	87.81%	6.76%
IVL08PB	Put	1.23	29.50	1.00	Out of the Money	0 3 25	3.04	12.57%	35.49000	1 : 7.88571@35.49	13 Oct 12	8 Oct 12	20.5	99.88%	0.12%
IVL13CE	Call	0.14	29.50	0.09	Out of the Money	0 4 7	10.69	43.02%	39.43000	1 : 19.71609@39.43	25 Oct 12	17 Oct 12	99.2	81.14%	153.60%
IVL13PC	Put	0.82	29.50	0.78	Out of the Money	0 4 7	1.82	4.43%	44.36000	1 : 19.71609@44.36	25 Oct 12	17 Oct 12	28.9	82.61%	5.93%
IVL18CD	Call	0.20	29.50	0.15	Out of the Money	0 3 11	5.90	18.64%	30.00000	1 : 25@30	28 Sep 12	21 Sep 12	20.0	87.76%	39.90%
IVL18PA	Put	0.35	29.50	0.25	Out of the Money	0 3 11	3.42	15.64%	33.51000	1 : 24.64286@33.51	28 Sep 12	21 Sep 12	20.0	100.41%	0.53%
IVL42CC	Call	0.49	29.50	0.50	In the Money	0 0 12	6.11	-0.10%	24.64000	1 : 9.85707@24.64	30 Jun 12	25 Jun 12	95.0	0.00%	31.39%
IVL42PA	Put	1.45	29.50	1.40	Out of the Money	0 0 12	2.06	1.43%	43.37000	1 : 9.85707@43.37	30 Jun 12	25 Jun 12	30.0	185.40%	3.67%
KBAN01CB	Call	2.42	157.50	2.41	Out of the Money	0 1 23	2.64	0.57%	98.69000	1 : 24.67308@98.69	11 Aug 12	6 Aug 12	30.0	77.44%	30.36%
KBAN01PB	Put	0.27	157.50	0.05	Out of the Money	0 1 23	23.64	16.50%	138.17000	1 : 24.67308@138.17	11 Aug 12	6 Aug 12	65.0	65.85%	84.16%
KBAN06CA	Call	1.14	157.50	0.84	Out of the Money	0 5 20	4.61	11.24%	141.00000	1 : 30@141	7 Dec 12	29 Nov 12	20.0	61.86%	2.55%
KBAN06PA	Put	1.16	157.50	0.69	Out of the Money	0 5 20	4.53	13.52%	171.00000	1 : 30@171	7 Dec 12	29 Nov 12	20.0	63.59%	0.20%

The opinions and information presented in this report are those of the Globlex Securities Co. Ltd. Research Department. No representation or warranty in any form regarding the accuracy, completeness, correctness or fairness of opinions and information of this report is offered by Globlex Securities Co. Ltd. Globlex Securities Co. Ltd. accepts no liability whatsoever for any loss arising from the use of this report or its contents. This report (in whole or in part) may not be reproduced or published without the express permission of Globlex Securities Co. Ltd.

Derivative Warrant Table 19 June 2012

DW	Type of Option	DW Price	Stock Price	Price by Black Scholes Model	Status	Time to maturity y. m. d.	Gearing Ratio(x)	Premium	Exercise Price	Exercise Ratio	Expire Date	Last Trading Day	DW Issued(mn)	Implied Volatility	Cumulative Volume/ Outstanding Units
KBAN08CB	Call	1.70	157.50	1.99	In the Money	0 0 17	3.13	-5.38%	98.69000	1 : 29.60784@98.69	5 Jul 12	28/16/12	17.4	-	-
KBAN13CE	Call	2.52	157.50	2.41	Out of the Money	0 1 28	3.17	1.77%	110.54000	1 : 19.73944@110.54	16 Aug 12	8 Aug 12	22.3	75.18%	1.80%
KBAN13PB	Put	0.02	157.50	0.00	Out of the Money	0 0 24	398.95	23.81%	120.40000	1 : 19.73944@120.4	12 Jul 12	5 Jul 12	22.1	73.12%	4.27%
KBAN18CA	Call	0.50	157.50	0.39	Out of the Money	0 3 1	6.38	7.15%	144.09000	1 : 49.34641@144.09	18 Sep 12	11 Sep 12	20.0	55.84%	2.79%
KBAN42CD	Call	1.29	157.50	1.04	Out of the Money	0 6 4	3.05	8.95%	120.00000	1 : 40@120	22 Dec 12	17 Dec 12	20.0	73.94%	0.71%
KBAN42PA	Put	0.80	157.50	0.51	Out of the Money	0 6 4	4.92	12.38%	170.00000	1 : 40@170	22 Dec 12	17 Dec 12	20.0	58.81%	0.50%
KK01CA	Call	0.58	35.00	0.56	Out of the Money	0 0 26	4.18	0.96%	26.96000	1 : 14.44043@26.96	14 Jul 12	9 Jul 12	25.0	87.77%	19.45%
KK13CB	Call	1.50	35.00	0.93	Out of the Money	0 4 12	4.85	11.40%	31.77000	1 : 4.81325@31.77	30 Oct 12	22 Oct 12	26.9	72.51%	10.49%
KTB01CC	Call	0.68	15.40	0.61	Out of the Money	0 1 23	4.69	2.73%	12.54000	1 : 4.82486@12.54	11 Aug 12	6 Aug 12	30.0	74.57%	63.01%
KTB01PB	Put	0.55	15.40	0.31	Out of the Money	0 1 23	7.25	7.29%	16.40000	1 : 3.85996@16.4	11 Aug 12	6 Aug 12	28.0	63.25%	12.00%
KTB13CD	Call	0.43	15.40	0.10	Out of the Money	0 4 2	7.42	23.15%	16.89000	1 : 4.82486@16.89	20 Oct 12	15 Oct 12	30.0	73.26%	0.04%
KTB13PA	Put	0.15	15.40	0.01	Out of the Money	0 0 19	21.28	10.67%	14.48000	1 : 4.82486@14.48	7 Jul 12	2 Jul 12	29.8	-	-
KTB42CC	Call	0.91	15.40	0.71	Out of the Money	0 6 4	3.38	8.77%	12.20000	1 : 5@12.2	22 Dec 12	17 Dec 12	20.0	73.61%	3.90%
KTB42PA	Put	0.86	15.40	0.54	Out of the Money	0 6 4	3.58	11.04%	18.00000	1 : 5@18	22 Dec 12	17 Dec 12	20.0	62.66%	0.40%
LH01CC	Call	0.43	7.30	0.26	Out of the Money	0 4 12	4.24	13.97%	6.60000	1 : 4@6.6	30 Oct 12	22 Oct 12	55.0	84.58%	22.37%
LH01PC	Put	0.56	7.30	0.39	Out of the Money	0 4 12	3.26	10.14%	8.80000	1 : 4@8.8	30 Oct 12	22 Oct 12	36.0	71.34%	1.89%
LH42CB	Call	1.31	7.30	1.27	Out of the Money	0 1 9	2.87	1.43%	4.86000	1 : 1.94212@4.86	28 Jul 12	23 Jul 12	30.0	109.46%	4.17%
MINT42CB	Call	1.16	13.10	1.12	Out of the Money	0 1 9	2.51	1.66%	8.10000	1 : 4.49802@8.1	28 Jul 12	23 Jul 12	50.0	125.61%	0.90%
PS01CB	Call	0.66	14.80	0.45	Out of the Money	0 4 12	4.48	16.89%	14.00000	1 : 5@14	30 Oct 12	22 Oct 12	24.0	81.17%	55.97%
PS01PA	Put	1.03	14.80	0.53	Out of the Money	0 4 12	3.59	12.97%	17.00000	1 : 4@17	30 Oct 12	22 Oct 12	20.0	80.88%	18.03%
PS13PA	Put	0.48	14.80	0.05	Out of the Money	0 3 10	7.92	20.54%	13.63000	1 : 3.89469@13.63	27 Sep 12	20 Sep 12	29.5	79.04%	3.88%
PS42CA	Call	1.25	14.80	1.24	Out of the Money	0 0 12	2.43	0.31%	8.76000	1 : 4.86831@8.76	30 Jun 12	25 Jun 12	50.0	0.00%	2.57%
PTT01CC	Call	0.66	331.00	0.32	Out of the Money	0 4 12	6.27	12.63%	320.00000	1 : 80@320	30 Oct 12	22 Oct 12	55.0	58.99%	33.34%
PTT01PC	Put	1.40	331.00	0.71	Out of the Money	0 4 12	4.73	10.88%	365.00000	1 : 50@365	30 Oct 12	22 Oct 12	30.0	66.88%	20.14%
PTT03CA	Call	0.27	331.00	0.12	Out of the Money	0 5 28	6.13	15.41%	328.00000	1 : 200@328	15 Dec 12	7 Dec 12	50.0	53.62%	2.21%
PTT08CD	Call	0.69	331.00	0.22	Out of the Money	0 2 28	8.00	13.72%	335.00000	1 : 60@335	15 Sep 12	10 Sep 12	20.0	53.61%	1.35%
PTT08PB	Put	1.26	331.00	0.70	Out of the Money	0 2 28	4.78	9.15%	370.00000	1 : 55@370	15 Sep 12	10 Sep 12	16.8	71.15%	6.60%
PTT13PB	Put	0.10	331.00	0.00	Out of the Money	0 1 1	33.76	12.58%	299.15000	1 : 98.03922@299.15	19 Jul 12	12 Jul 12	30.0	71.70%	8.54%
PTT42CD	Call	1.36	331.00	1.01	Out of the Money	0 2 14	4.96	6.08%	284.44000	1 : 49.04365@284.44	1 Sep 12	27 Aug 12	16.0	50.46%	3.20%
PTT42PA	Put	0.92	331.00	0.37	Out of the Money	0 2 14	7.34	9.92%	343.29000	1 : 49.04365@343.29	1 Sep 12	27 Aug 12	23.0	67.13%	12.34%

The opinions and information presented in this report are those of the Globlex Securities Co. Ltd. Research Department. No representation or warranty in any form regarding the accuracy, completeness, correctness or fairness of opinions and information of this report is offered by Globlex Securities Co. Ltd. Globlex Securities Co. Ltd. accepts no liability whatsoever for any loss arising from the use of this report or its contents. This report (in whole or in part) may not be reproduced or published without the express permission of Globlex Securities Co. Ltd.

Derivative Warrant Table 19 June 2012

DW	Type of Option	DW Price	Stock Price	Price by Black Scholes Model	Status	Time to maturity y. m. d.	Gearing Ratio(x)	Premium	Exercise Price	Exercise Ratio	Expire Date	Last Trading Day	DW Issued(mn)	Implied Volatility	Cumulative Volume/ Outstanding Units
PTTE01CC	Call	0.63	172.00	0.56	Out of the Money	0 1 23	6.93	3.13%	152.58000	1 : 39.37008@152.58	11 Aug 12	6 Aug 12	38.0	48.60%	62.26%
PTTE01PC	Put	0.60	172.00	0.45	Out of the Money	0 1 23	7.28	5.00%	187.03000	1 : 39.37008@187.03	11 Aug 12	6 Aug 12	23.0	62.49%	201.12%
PTTE08CC	Call	0.61	172.00	0.50	Out of the Money	0 2 7	8.06	5.44%	160.00000	1 : 35@160	25 Aug 12	20 Aug 12	20.3	43.50%	1.85%
PTTE08PA	Put	0.89	172.00	0.69	Out of the Money	0 2 7	6.44	5.06%	190.00000	1 : 30@190	25 Aug 12	20 Aug 12	19.5	60.39%	1.21%
PTTE13CE	Call	0.82	172.00	0.67	Out of the Money	0 1 29	5.33	4.62%	147.66000	1 : 39.37008@147.66	17 Aug 12	9 Aug 12	20.9	61.48%	3.54%
PTTE13PA	Put	0.07	172.00	0.02	Out of the Money	0 0 19	62.41	10.03%	157.50000	1 : 39.37008@157.5	7 Jul 12	2 Jul 11	30.0	71.82%	3.84%
PTTE18CA	Call	0.21	172.00	0.14	Out of the Money	0 3 2	16.38	13.66%	185.00000	1 : 50@185	19 Sep 12	12 Sep 12	20.0	44.44%	4.09%
PTTE18PA	Put	0.57	172.00	0.16	Out of the Money	0 3 2	6.04	19.77%	166.50000	1 : 50@166.5	19 Sep 12	12 Sep 12	20.0	-	-
PTTE42CD	Call	1.63	172.00	1.26	Out of the Money	0 2 14	5.28	6.16%	150.00000	1 : 20@150	1 Sep 12	27 Aug 12	13.0	58.19%	11.16%
PTTE42PA	Put	1.34	172.00	0.87	Out of the Money	0 2 14	6.42	8.02%	185.00000	1 : 20@185	1 Sep 12	27 Aug 12	18.0	69.49%	0.19%
PTTG01CB	Call	0.26	58.00	0.08	Out of the Money	0 2 21	11.15	24.48%	67.00000	1 : 20@67	8 Sep 12	3 Sep 12	290.0	76.33%	55.68%
PTTG01PB	Put	2.34	58.00	2.16	Out of the Money	0 2 21	2.48	2.41%	80.00000	1 : 10@80	8 Sep 12	3 Sep 12	25.0	65.64%	20.88%
PTTG03CA	Call	0.32	58.00	0.17	Out of the Money	0 5 28	4.53	22.07%	58.00000	1 : 40@58	15 Dec 12	7 Dec 12	25.0	81.17%	4.65%
PTTG06CB	Call	0.82	58.00	0.48	Out of the Money	0 7 21	4.72	24.66%	60.00000	1 : 15@60	7 Feb 13	31 Jan 13	20.0	69.16%	1.65%
PTTG06PB	Put	1.40	58.00	0.95	Out of the Money	0 7 21	2.76	15.52%	70.00000	1 : 15@70	7 Feb 13	31 Jan 13	20.0	74.24%	0.05%
PTTG08CB	Call	0.37	58.00	0.15	Out of the Money	0 4 23	10.45	30.26%	70.00000	1 : 15@70	10 Nov 12	5 Nov 12	19.8	66.04%	1.01%
PTTG08PA	Put	1.51	58.00	0.89	Out of the Money	0 4 23	3.84	15.69%	64.00000	1 : 10@64	10 Nov 12	5 Nov 12	19.8	78.69%	1.10%
PTTG13CB	Call	0.70	58.00	0.49	Out of the Money	0 6 3	4.14	15.52%	53.00000	1 : 20@53	21 Dec 12	14 Dec 12	30.0	72.35%	0.27%
PTTG13PB	Put	-	58.00	0.44	-	0 6 3	-	-	63.00000	1 : 20@63	21 Dec 12	14 Dec 12	30.0	-	-
ROBI13CA	Call	2.04	60.50	2.01	Out of the Money	0 3 10	3.00	1.84%	41.47000	1 : 9.87362@41.47	27 Sep 12	20 Sep 12	29.2	73.21%	2.57%
ROBI42CA	Call	2.70	60.50	2.74	In the Money	0 1 9	2.27	-0.45%	33.57000	1 : 9.87362@33.57	28 Jul 12	23 Jul 12	40.0	131.78%	0.54%
SCB01CB	Call	1.91	141.50	1.90	Out of the Money	0 1 23	3.02	0.51%	95.31000	1 : 24.56399@95.31	11 Aug 12	6 Aug 12	30.0	0.00%	133.89%
SCB01PA	Put	0.17	141.50	0.01	Out of the Money	0 1 23	42.36	19.03%	117.91000	1 : 19.65023@117.91	11 Aug 12	6 Aug 12	60.0	63.24%	130.64%
SCB06CD	Call	1.34	141.50	0.78	Out of the Money	0 7 21	4.22	16.96%	132.00000	1 : 25@132	7 Feb 13	31 Jan 13	20.0	63.73%	0.61%
SCB06PD	Put	1.57	141.50	0.87	Out of the Money	0 7 21	3.61	14.66%	160.00000	1 : 25@160	7 Feb 13	31 Jan 13	20.0	67.59%	0.03%
SCB08CD	Call	0.57	141.50	0.37	Out of the Money	0 2 7	8.27	7.49%	135.00000	1 : 30@135	25 Aug 12	20 Aug 12	20.0	55.27%	36.25%
SCB08PB	Put	0.94	141.50	0.60	Out of the Money	0 2 7	6.02	7.07%	155.00000	1 : 25@155	25 Aug 12	20 Aug 12	20.0	69.61%	11.53%
SCB13PB	Put	0.06	141.50	0.00	Out of the Money	0 1 1	96.01	19.80%	114.96000	1 : 24.56399@114.96	19 Jul 12	12 Jul 12	23.5	63.99%	2.01%
SCC01CC	Call	0.66	328.00	0.28	Out of the Money	0 2 21	6.34	11.44%	313.76000	1 : 78.43137@313.76	8 Sep 12	3 Sep 12	24.0	76.68%	39.33%
SCC01PC	Put	1.56	328.00	0.96	Out of the Money	0 2 21	4.29	8.23%	377.49000	1 : 49.01961@377.49	8 Sep 12	3 Sep 12	22.0	72.78%	3.35%

The opinions and information presented in this report are those of the Globlex Securities Co. Ltd. Research Department. No representation or warranty in any form regarding the accuracy, completeness, correctness or fairness of opinions and information of this report is offered by Globlex Securities Co. Ltd. Globlex Securities Co. Ltd. accepts no liability whatsoever for any loss arising from the use of this report or its contents. This report (in whole or in part) may not be reproduced or published without the express permission of Globlex Securities Co. Ltd.

Derivative Warrant Table 19 June 2012

DW	Type of Option	DW Price	Stock Price	Price by Black Scholes Model	Status	Time to maturity y. m. d.	Gearing Ratio(x)	Premium	Exercise Price	Exercise Ratio	Expire Date	Last Trading Day	DW Issued(mn)	Implied Volatility	Cumulative Volume/ Outstanding Units
SCC08CC	Call	0.62	328.00	0.13	Out of the Money	0 3 12	10.58	16.16%	350.00000	1 : 50@350	29 Sep 12	24 Sep 12	20.0	56.67%	1.02%
SCC08PB	Put	1.13	328.00	0.49	Out of the Money	0 3 12	5.81	10.52%	350.00000	1 : 50@350	29 Sep 12	24 Sep 12	20.0	63.82%	0.10%
SCC13CD	Call	0.50	328.00	0.28	Out of the Money	0 1 29	6.69	7.61%	303.95000	1 : 98.03922@303.95	17 Aug 12	9 Aug 12	25.0	73.68%	8.56%
SCC13PB	Put	0.18	328.00	0.03	Out of the Money	0 0 24	18.59	8.23%	318.66000	1 : 98.03922@318.66	12 Jul 12	5 Jul 12	29.8	-	-
SCC18CA	Call	0.27	328.00	0.08	Out of the Money	0 3 4	12.39	12.70%	343.17000	1 : 98.05014@343.17	21 Sep 12	14 Sep 12	20.0	48.44%	35.88%
SCC42CC	Call	1.73	328.00	1.70	Out of the Money	0 0 12	3.87	0.59%	245.12000	1 : 49.01961@245.12	30 Jun 12	25 Jun 12	14.0	114.63%	4.13%
SPAL01CA	Call	0.95	16.30	0.95	Out of the Money	0 0 26	3.49	0.34%	11.69000	1 : 4.91063@11.69	14 Jul 12	9 Jul 12	26.0	0.00%	54.65%
SPAL13CA	Call	0.89	16.30	0.83	Out of the Money	0 3 2	4.66	2.80%	13.26000	1 : 3.9285@13.26	19 Sep 12	12 Sep 12	29.2	-	-
SPAL42CA	Call	1.10	16.30	1.13	In the Money	0 1 9	3.02	-0.60%	10.80000	1 : 4.91063@10.8	28 Jul 12	23 Jul 12	50.0	0.00%	0.40%
SSII3CB	Call	0.14	0.67	0.02	Out of the Money	0 4 12	9.57	32.84%	0.82000	1 : 0.5@0.82	30 Oct 12	22 Oct 12	50.0	76.44%	0.13%
SSII8CA	Call	0.19	0.67	0.06	Out of the Money	0 3 18	7.05	18.66%	0.70000	1 : 0.5@0.7	6 Oct 12	1 Oct 12	20.0	76.08%	5.81%
STA01CC	Call	0.20	15.00	0.03	Out of the Money	0 2 21	9.61	37.20%	19.02000	1 : 7.80275@19.02	8 Sep 12	3 Sep 12	25.0	102.82%	82.13%
STA01PB	Put	1.68	15.00	1.69	In the Money	0 2 21	1.83	-1.45%	23.41000	1 : 4.87686@23.41	8 Sep 12	3 Sep 12	20.0	0.00%	7.88%
STA03CA	Call	0.34	15.00	0.20	Out of the Money	0 5 28	4.41	22.00%	14.90000	1 : 10@14.9	15 Dec 12	7 Dec 12	25.0	84.87%	1.10%
STA13PA	Put	1.61	15.00	1.30	Out of the Money	0 3 25	1.91	9.28%	21.46000	1 : 4.87686@21.46	13 Oct 12	8 Oct 12	26.1	-	-
STA18CA	Call	0.06	15.00	0.01	Out of the Money	0 3 3	25.63	44.37%	21.07000	1 : 9.75369@21.07	20 Sep 12	13 Sep 12	20.0	74.84%	28.34%
STA42PA	Put	1.68	15.00	1.69	In the Money	0 2 14	1.83	-1.45%	23.41000	1 : 4.87686@23.41	1 Sep 12	27 Aug 12	60.0	46.33%	1.43%
STA42CD	Call	1.06	15.00	0.79	Out of the Money	0 7 30	2.83	15.33%	12.00000	1 : 5@12	16 Feb 13	11 Feb 13	20.0	82.07%	3.40%
TCAP01CB	Call	0.60	28.50	0.46	Out of the Money	0 2 21	4.86	6.34%	24.44000	1 : 9.77804@24.44	8 Sep 12	3 Sep 12	75.0	64.01%	42.69%
TCAP01PA	Put	1.05	28.50	0.92	Out of the Money	0 2 21	2.71	3.51%	38.00000	1 : 10@38	8 Sep 12	3 Sep 12	20.0	72.49%	0.61%
TCAP08CC	Call	0.51	28.50	0.23	Out of the Money	0 3 28	6.99	16.07%	29.00000	1 : 8@29	16 Oct 12	9 Oct 12	20.0	-	-
TCAP08PA	Put	1.98	28.50	0.98	Out of the Money	0 3 28	3.60	15.51%	32.00000	1 : 4@32	16 Oct 12	9 Oct 12	14.5	-	-
TCAP13CD	Call	1.25	28.50	0.92	Out of the Money	0 2 24	4.66	7.20%	24.44000	1 : 4.88878@24.44	11 Sep 12	4 Sep 12	20.7	68.37%	0.73%
TCAP42CB	Call	0.93	28.50	0.92	Out of the Money	0 0 12	3.13	0.54%	19.56000	1 : 9.77804@19.56	30 Jun 12	25 Jun 12	30.0	0.00%	14.25%
THAI01CD	Call	0.33	22.10	0.08	Out of the Money	0 4 12	6.70	23.53%	24.00000	1 : 10@24	30 Oct 12	22 Oct 12	35.0	78.67%	26.60%
THAI01PC	Put	1.07	22.10	0.82	Out of the Money	0 4 12	2.58	7.51%	29.00000	1 : 8@29	30 Oct 12	22 Oct 12	20.0	73.41%	1.44%
THAI03CA	Call	0.33	22.10	0.12	Out of the Money	0 8 26	3.35	29.41%	22.00000	1 : 20@22	15 Mar 13	8 Mar 13	25.0	90.06%	1.27%
THAI13PA	Put	0.42	22.10	0.15	Out of the Money	0 2 24	6.58	13.39%	22.50000	1 : 8@22.5	11 Sep 12	4 Sep 12	30.0	-	-
THAI18CB	Call	0.25	22.10	0.05	Out of the Money	0 4 14	5.53	26.70%	24.00000	1 : 16@24	1 Nov 12	25 Oct 12	20.0	84.44%	1.26%
THAI42CC	Call	1.53	22.10	1.14	Out of the Money	0 7 30	2.89	11.54%	17.00000	1 : 5@17	16 Feb 13	11 Feb 13	20.0	71.76%	0.55%

The opinions and information presented in this report are those of the Globlex Securities Co. Ltd. Research Department. No representation or warranty in any form regarding the accuracy, completeness, correctness or fairness of opinions and information of this report is offered by Globlex Securities Co. Ltd. Globlex Securities Co. Ltd. accepts no liability whatsoever for any loss arising from the use of this report or its contents. This report (in whole or in part) may not be reproduced or published without the express permission of Globlex Securities Co. Ltd.

Derivative Warrant Table 19 June 2012

DW	Type of Option	DW Price	Stock Price	Price by Black Scholes Model	Status	Time to maturity y. m. d.	Gearing Ratio(x)	Premium	Exercise Price	Exercise Ratio	Expire Date	Last Trading Day	DW Issued(mn)	Implied Volatility	Cumulative Volume/ Outstanding Units
THAI42PA	Put	0.94	22.10	0.59	Out of the Money	0 2 14	4.70	8.14%	25.00000	1 : 5@25	1 Sep 12	27 Aug 12	30.0	75.19%	0.42%
TISC01CA	Call	0.54	38.50	0.52	Out of the Money	0 0 26	5.03	0.77%	31.15000	1 : 14.16029@31.15	14 Jul 12	9 Jul 12	45.0	0.00%	10.57%
TISC01PA	Put	0.91	38.50	0.31	Out of the Money	0 5 27	4.23	17.14%	41.00000	1 : 10@41	14 Dec 12	6 Dec 12	20.0	73.47%	0.01%
TISC42CA	Call	1.04	38.50	0.99	Out of the Money	0 1 9	3.92	1.50%	29.26000	1 : 9.4402@29.26	28 Jul 12	23 Jul 12	25.0	0.00%	0.01%
TMB01CA	Call	0.35	1.56	0.28	Out of the Money	0 2 21	9.08	14.86%	1.62000	1 : 0.49096@1.62	8 Sep 12	3 Sep 12	26.0	63.04%	25.22%
TMB01PA	Put	1.02	1.56	0.85	Out of the Money	0 2 21	3.06	4.49%	2.00000	1 : 0.5@2	8 Sep 12	3 Sep 12	35.0	82.36%	0.43%
TMB13CC	Call	0.45	1.56	0.25	Out of the Money	0 3 2	7.06	11.60%	1.52000	1 : 0.49096@1.52	19 Sep 12	12 Sep 12	30.0	64.04%	0.01%
TMB13PA	Put	0.46	1.56	0.18	Out of the Money	0 3 2	6.91	13.84%	1.57000	1 : 0.49096@1.57	19 Sep 12	12 Sep 12	29.8	78.69%	0.36%
TMB18CC	Call	0.12	1.56	0.05	Out of the Money	0 3 4	13.24	17.17%	1.71000	1 : 0.98193@1.71	21 Sep 12	14 Sep 12	20.0	-	-
TOP01CB	Call	0.44	60.50	0.45	Out of the Money	0 0 26	7.06	1.07%	52.58000	1 : 19.4742@52.58	14 Jul 12	9 Jul 12	90.0	45.43%	197.79%
TOP01PB	Put	1.21	60.50	1.13	Out of the Money	0 0 26	5.13	1.99%	71.08000	1 : 9.7371@71.08	14 Jul 12	9 Jul 12	30.0	76.78%	194.55%
TOP08CD	Call	0.42	60.50	0.29	Out of the Money	0 4 12	14.40	35.87%	78.00000	1 : 10@78	30 Oct 12	22 Oct 12	19.5	64.43%	6.17%
TOP08PA	Put	1.41	60.50	0.99	Out of the Money	0 4 12	4.29	15.87%	65.00000	1 : 10@65	30 Oct 12	22 Oct 12	19.5	77.62%	2.09%
TOP13CD	Call	0.30	60.50	0.20	Out of the Money	0 4 7	10.08	28.93%	72.00000	1 : 20@72	25 Oct 12	17 Oct 12	28.1	62.88%	9.18%
TOP13PB	Put	0.25	60.50	0.18	Out of the Money	0 1 1	12.43	8.26%	60.37000	1 : 19.4742@60.37	19 Jul 12	12 Jul 12	30.0	72.27%	7.77%
TOP18CD	Call	0.28	60.50	0.26	Out of the Money	0 4 14	8.64	19.01%	65.00000	1 : 25@65	1 Nov 12	25 Oct 12	20.0	57.09%	49.12%
TOP42CC	Call	1.38	60.50	1.42	In the Money	0 0 12	4.50	-0.53%	46.74000	1 : 9.7371@46.74	30 Jun 12	25 Jun 12	14.0	0.00%	9.61%
TPIP01CB	Call	0.35	12.10	0.20	Out of the Money	0 4 12	6.91	20.25%	12.80000	1 : 5@12.8	30 Oct 12	22 Oct 12	50.0	70.50%	11.91%
TPIP01PA	Put	0.98	12.10	0.73	Out of the Money	0 4 12	3.09	10.08%	14.80000	1 : 4@14.8	30 Oct 12	22 Oct 12	25.0	72.61%	0.98%
TPIP13CB	Call	0.07	12.10	0.01	Out of the Money	0 1 1	43.64	20.97%	14.36000	1 : 3.96134@14.36	19 Jul 12	12 Jul 12	28.4	68.55%	0.14%
TRUE01CC	Call	0.64	3.58	0.59	Out of the Money	0 0 26	5.59	1.68%	3.00000	1 : 1@3	14 Jul 12	9 Jul 12	60.0	80.36%	21.91%
TRUE01PC	Put	0.71	3.58	0.62	Out of the Money	0 0 26	5.04	2.51%	4.20000	1 : 1@4.2	14 Jul 12	9 Jul 12	20.0	92.98%	8.00%
TRUE08CC	Call	-	3.58	0.58	-	0 4 12	-	-	3.20000	1 : 1@3.2	30 Oct 12	22 Oct 12	20.0	-	-
TRUE08PA	Put	0.96	3.58	0.58	Out of the Money	0 4 12	3.73	15.08%	4.00000	1 : 1@4	30 Oct 12	22 Oct 12	20.0	83.25%	0.04%
TRUE13CC	Call	0.31	3.58	0.25	Out of the Money	0 1 1	5.77	3.91%	3.10000	1 : 2@3.1	19 Jul 12	12 Jul 12	30.0	84.39%	3.50%
TRUE13PA	Put	0.47	3.58	0.12	Out of the Money	0 3 10	7.62	23.74%	3.20000	1 : 1@3.2	27 Sep 12	20 Sep 12	29.5	-	-
TRUE18CC	Call	0.34	3.58	0.26	Out of the Money	0 3 4	5.26	8.38%	3.20000	1 : 2@3.2	21 Sep 12	14 Sep 12	20.0	-	-
TRUE42CA	Call	0.58	3.58	0.42	Out of the Money	0 6 4	3.09	13.41%	2.90000	1 : 2@2.9	22 Dec 12	17 Dec 12	30.0	83.50%	0.20%
TRUE42PA	Put	0.71	3.58	0.49	Out of the Money	0 6 4	2.52	13.97%	4.50000	1 : 2@4.5	22 Dec 12	17 Dec 12	30.0	83.61%	0.21%
TUF01CA	Call	1.32	67.50	1.33	Out of the Money	0 0 26	2.74	0.01%	42.89000	1 : 18.64976@42.89	14 Jul 12	9 Jul 12	25.0	179.22%	15.97%

The opinions and information presented in this report are those of the Globlex Securities Co. Ltd. Research Department. No representation or warranty in any form regarding the accuracy, completeness, correctness or fairness of opinions and information of this report is offered by Globlex Securities Co. Ltd. Globlex Securities Co. Ltd. accepts no liability whatsoever for any loss arising from the use of this report or its contents. This report (in whole or in part) may not be reproduced or published without the express permission of Globlex Securities Co. Ltd.

Derivative Warrant Table 19 June 2012

DW	Type of Option	DW Price	Stock Price	Price by Black Scholes Model	Status	Time to maturity y. m. d.	Gearing Ratio(x)	Premium	Exercise Price	Exercise Ratio	Expire Date	Last Trading Day	DW Issued(mn)	Implied Volatility	Cumulative Volume/ Outstanding Units
TUF01PA	Put	1.75	67.50	0.86	Out of the Money	0 5 27	3.86	14.81%	75.00000	1 : 10@75	14 Dec 12	6 Dec 12	14.0	68.78%	0.13%
TUF13CB	Call	0.54	67.50	0.12	Out of the Money	0 5 14	6.25	27.11%	75.00000	1 : 20@75	1 Dec 12	26 Nov 12	30.0	86.35%	0.73%

Note: Cumulative Volume and Implied Volatility were calculated from 12/06/2011
 Exercise Ratio is no. of shares of common stock : DW