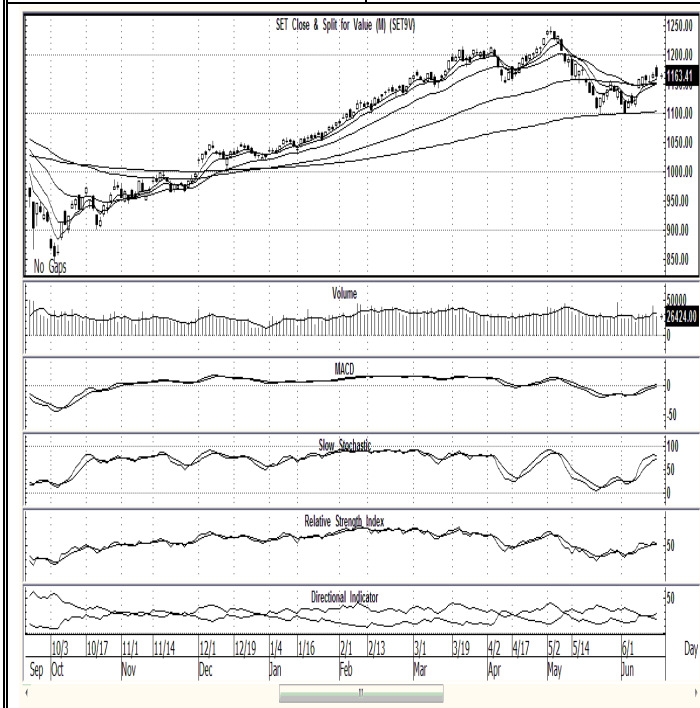




SET: 1,163.41 -2.32 (-0.20%)	H/L: Day 1,181.69 / 1,159.95	H/L: Week 1,181.69/1,159.95	H/L:Year 1,247.72 /1,031.76
------------------------------	------------------------------	-----------------------------	-----------------------------

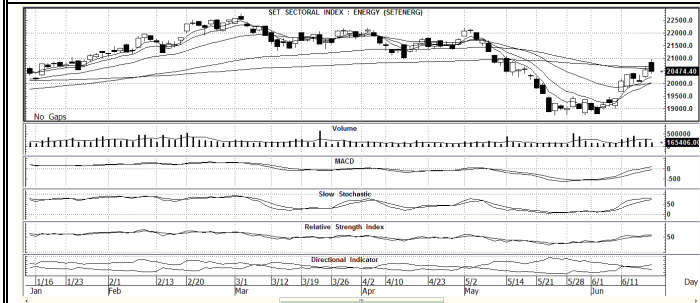


**แนวรับ Neck line 1,156**  
 ดัชนีเปิดกระโดดขึ้นแต่ปิดต่ำและใกล้จุดต่ำสุดของวันแสดงถึงแรงขาย โดยมีปริมาณการซื้อขาย 26,424 ล้านบาทลดลงกว่าวันก่อนหน้า 15,548 ล้านบาท  
**ระยะสั้น** แท่งเทียนสี่ตัวยาวที่เปิดกระโดดทดสอบไม่ผ่านแนวต้าน 1,180 แต่ยังคงสามารถปิดขึ้นเหนือSMA5วันแนวโน้มยังคงเชิงบวก การปรับตัวลงเน้นยืน 1,156 และแนวรับจิตวิทยา 1,150 เป็นแนวรับหลัก จากการเรียงตัวของSMAที่มีแนวโน้มภาวะBullishทำให้มีโอกาสเกิดการกลับตัวขึ้นทางเทคนิค **กลยุทธ์** ถือหรือซื้อเก็งกำไรเมื่อยืน 1,156 1.150  
**ระยะกลาง** การทดสอบขึ้นแนวรับจิตวิทยา 1,100 และแนวรับอัตราถดถอย 1/3 ของขาขึ้นใหญ่รอบที่ผ่าน 1,097 เป็นสัญญาณบวก มีโอกาสที่จะสร้างกรอบแกว่งตัวกว้างเพื่อพักฐานราคา **กลยุทธ์** ถือ **ไม่ควรต่ำกว่า** 1,100

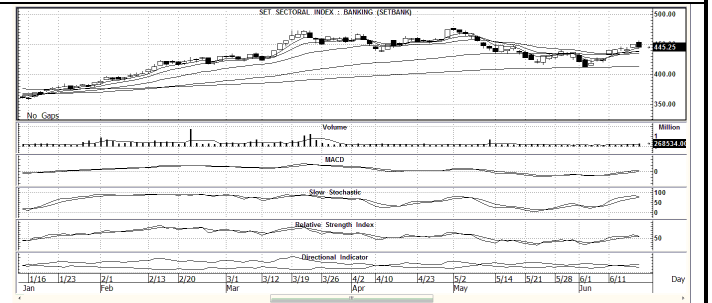
แนวรับ : 1,156 / 1,150 / 1,145\*\*\*

แนวต้าน : 1,171 / 1,179-1,180\*\*\*

ENERG 20,474.40



BANK 445.25



**ความเห็น:** ทดสอบไม่ผ่านยืน 21,000 และปิดต่ำกว่า 20,670 เป็นสัญญาณลบ ระยะสั้นมีโอกาสทดสอบแนวรับตามขึ้นบันได **กลยุทธ์** ซื้อเมื่อยืนแนวรับ

**ความเห็น:** ทดสอบไม่ผ่านยืน 451 ปิดตัวต่ำลงมายังคงยืนแนวรับ SMAที่เรียงตัวในทิศทางขาขึ้น การปรับตัวมีโอกาสกลับตัวขึ้นทางเทคนิค **กลยุทธ์** ซื้อเก็งกำไรแนวรับ

แนวรับ 20,405 / 20,000      แนวต้าน 20,670 / 21,000

แนวรับ 442 / 437 / 434      แนวต้าน 451 / 454 / 463