



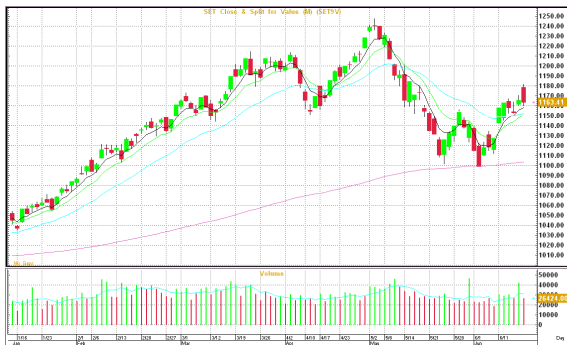
# MORNING CALL ACTION NOTES

By Globlex Research Department

June 20, 2012

## MARKET SUMMARY- Jun 18, 2012

<b>CLOSE</b>	1,173.09	<b>VOLUME</b>	B19,429.62bn
<b>CHANGE</b>	9.68	<b>P/E</b>	15.04
<b>% CHG.</b>	0.83%	<b>P/BV</b>	2.06



## WORLD INDICES

	Last	Change	%Change
<b>DJIA</b>	12,837.33	95.51	0.75%
<b>S&amp;P500</b>	1,357.98	13.20	0.98%
<b>NASDAQ</b>	2,929.76	34.43	1.19%
<b>FTSE</b>	5,586.31	95.22	1.73%
<b>DAX</b>	6,363.36	115.16	1.84%
<b>NIKKEI</b>	8,655.87	-65.15	-0.75%
<b>H. SENG</b>	19,416.67	-11.14	-0.06%
<b>FTSTI</b>	2,842.41	18.19	0.64%

## COMMODITIES

	Last	Change	%Change
<b>NYMEX</b>	84.03	0.76	0.91%
<b>BRENT</b>	95.76	-0.29	-0.30%
<b>GOLD</b>	1,617.60	-10.19	-0.63%

## CURRENCIES

	Last	Change	%Change
<b>BT / \$</b>	31.38	-0.09	-0.29%
<b>\$ / EURO</b>	1.2685	0.0110	0.87%
<b>YEN / \$</b>	78.98	-0.12	-0.15%

## Transaction by Investor Group in SET

Investor Type	18-6-12	MTD	YTD
Local Institutions	-47.13	11,428.89	-32,903.11
Proprietary Trading	1,292.48	5,855.52	-630.48
Foreign	-1,036.95	-9,098.82	60,109.18
Retail	-208.39	-8,185.57	-26,575.57

**Market View :** ระหว่างวันเห็นยืน 1,171 ถือหรือซื้อเก็งกำไร

**Technical :** แนวรับ 1,156/ 1,150: แนวต้าน 1,171/ 1,179

**หุ้นแนะนำพิเศษ:** PTTEP แนวรับ 171.5/169 แนวต้าน 175 / 178

**หุ้นเด่นรายวัน :** AH CPN PF

วันอังคารตลาดหุ้นไทยคิดตัวปิดบวก ดัชนี SET ปิดที่ 1,173.09 จุด เพิ่มขึ้น 9.68 จุด (+0.83%) มูลค่าการซื้อขาย 19,429.62 ล้านบาท นักลงทุนต่างชาติขายสุทธิอีก 1,036.95 ล้านบาท

**แนวโน้มตลาดหุ้นไทย** ทางฝ่ายวิจัย บล.โกลเบล็ก คาดมีแนวโน้มผันผวนในกรอบ 1,156-1,181 และตลาดกำลังคาดหวังว่าเฟดจะมีการขยายมาตรการกระตุ้นเศรษฐกิจเพิ่มเติมในคืนนี้ แต่การซื้อขายยังคงเบาบางทำให้การทดสอบแนวต้านอาจจะมีแรงขายทำกำไรออกมา หากปริมาณการซื้อขายไม่มากกว่า 3.3 หมื่นล้าน ในขณะที่ S50M12 แนวกว้างขึ้นแนวรับได้มั่นคง และเป็นการแกว่งตัวขึ้นตามกันกับSMA5วัน เน้นขึ้น 809-806 เป็นแนวรับหลัก SET50 ขึ้นแนวรับ 811-809 ได้อย่างมีนัยสำคัญแนวโน้มทดสอบจุดสูงสุดเดิม 824-825 GFM12 เก็งกำไรในกรอบ 24,200-24,320 GFQ12 เก็งกำไรในกรอบ 24,300-24,470 SVM12 เก็งกำไรระยะสั้นในกรอบ 880-903 SVQ12 เก็งกำไรระยะสั้นในกรอบ 889-922

**กลยุทธ์** กลุ่มอสังหาฯ ซื้อถือระยะกลางหรือซื้อเก็งกำไรเล่นรอบ MJD QH กลุ่มโรงพยาบาล BGH กลุ่มอาหาร MINT SORKON กลุ่มสื่อสาร มีโอกาสกลับตัวขึ้น ถือหรือซื้อเก็งกำไร ADVANC DTAC กลุ่มธนาคารและกลุ่มพลังงาน ถือหรือปรับตัวลงซื้อเพิ่ม หุ้นรายหลักทรัพย์ RS BJC IHL ระยะกลาง ถือ หรือซื้อเพิ่มบางส่วนเมื่อปรับลงแรง

## หุ้นแนะนำพิเศษ

**PTTEP (ปิด 173.50 ซื้อเป้าปี 55: 192 บาท)** เรายังมีมุมมองที่ดีต่อแนวโน้มผลประกอบการใน 2Q55 โดยคาดการณ์กำไรสุทธิยังเพิ่มขึ้นทำจุดสูงสุดใหม่ได้อย่างต่อเนื่อง โดยมีปัจจัยหนุนคือ 1)ปริมาณขายปรับตัวสูงขึ้นจากการเริ่มผลิตของแหล่งบงกชได้ซึ่งจะทำให้ปริมาณการผลิตของ PTTEP เพิ่มขึ้นอีก 22,000 BOEDหรือมีปริมาณขายรวมเพิ่มขึ้นประมาณ 5-6%qoq 2)คาดการณ์ราคาขายยังเพิ่มขึ้นจากการปรับขึ้นราคา Gas ของแหล่งบงกชซึ่งคาดว่าราคา Gas เหลือจะเพิ่มขึ้นเป็น 7.9\$/ล้านบิตูจากเฉลี่ย 7.2\$/ล้านบิตูใน 1Q55 หรือปรับตัวเพิ่มขึ้นประมาณ 10%qoq และ 3)คาดบันทึกเงินเคลมประกันภัยจากแหล่งมอนทาราประมาณ 30 ล้านดอลลาร์จากที่เหลือเงินเคลมทั้งหมด 105 ล้านดอลลาร์ ส่วนทั้งปียังคงประมาณการณเดิมโดยราคาค่าสิ่สิ่สิ่ปีนี้ประมาณ 57,841 ล้านบาทเพิ่มขึ้น 29%yoy

## หุ้นเด่นรายวัน

**AH (ปิด 14 บาท ซื้อเก็งกำไร)** เก็งกำไรรับอานิสงส์ยอดขายรถยนต์ช่วง 5 เดือนแรกเพิ่มขึ้น 33.5% เมื่อเทียบกับช่วงเดียวกันของปีก่อนขณะที่โตโยต้าซึ่งเป็นลูกค้ารายใหญ่มียอดขายรถยนต์ในเดือนพ.ค.55 ที่ 115,900 คันทำสถิติสูงสุดเป็นประวัติการณ์ ด้านผลประกอบการคาด 2Q55 กำไรสุทธิโต

ต่อเนื่องจากกำลังการผลิตที่เข้าสู่ปกติ ขณะที่ระยะยาวคาดกำไรยังเพิ่มขึ้น  
ต่อเนื่องเพราะกำลังการผลิตทั้งหมดมีขอดีตั้งซื้อแล้ว 100%

**CPN (ราคาปิด 46 ชื้อ เป้าหมาย 62 )** ผู้บริหารคาดรายได้ปีนี้ น่าจะเติบโต  
ตามเป้าที่ 15% จากการเปิดดำเนินงานศูนย์ใหม่และการปรับขึ้นอัตราค่าเช่า  
พื้นที่ราว 5-15% และมีแผนในอนาคตรองรับ AEC ในปี 2558 ในการเปิด  
บริการในประเทศอาเซียน

**PF (ราคาปิด 1.15 ชื้อถึงกำไร เป้าหมาย 1.22)** คาดยอดจองในช่วง 2Q55 จะ  
เติบโตโดดเด่น จากการจัดงานเปิดตัวคอนโดมิเนียมภายใต้แนวคิด MOFF  
design ระหว่าง 21- 24 มิ.ย.

ปัจจัยบวก	ปัจจัยลบ
<ul style="list-style-type: none"> <li>+ แม้สหรัฐรายงานตัวเลขการเริ่มสร้างบ้านในเดือนพ.ค.ลดลง 4.8%MoM จากเดือนเม.ย. สู่ระดับ 708,000 ยูนิตต่ำกว่าที่คาดไว้ที่ 720,000 ยูนิต อย่างไรก็ตาม ตัวเลขการขออนุญาตก่อสร้างซึ่งเป็นสัญญาณชี้วัดการก่อสร้างในอนาคต พุ่งขึ้น 7.9% และระดับสูงสุดนับแต่เดือนก.ย.51 ที่ 780,000 ยูนิต</li> <li>+ เยอรมนีมีแนวโน้มยุติการขัดขวางมาตรการซื้อตราสารหนี้ของประเทศยุโรปที่ประสบปัญหา โดยเงินที่จะใช้ซื้อตราสารหนี้นั้นจะมาจากกองทุนกลไกหลักทรัพย์ยุโรป (ESM) มูลค่า 5 แสนล้านยูโร และกองทุนรักษาเสถียรภาพการเงินยุโรป มูลค่า 2.50 แสนล้านยูโร (EFSF)</li> <li>+ อังกฤษเปิดเผยอัตราเงินเฟ้อเดือนพ.ค. ลดลงและระดับต่ำสุดในรอบ 2 ปีครึ่งที่ระดับ 2.8% จากระดับ 3% ในเดือนเม.ย. จากราคาอาหารและพลังงานที่ชะลอตัวลง แต่ธนาคารกลางอังกฤษคาดว่าดัชนี CPI จะยังคงอยู่เหนือระดับเป้าหมายที่ 2% ต่อไปอีกในปีหน้า</li> <li>+ สถิติการขายรถยนต์เดือนพ.ค. 55 มีปริมาณการขายทั้งสิ้น 115,943 คัน เพิ่มขึ้น 107.6% ซึ่งเป็นยอดขายรถยนต์ต่อเดือนที่สูงที่สุดของสถิติยอดขายรถยนต์ในประเทศไทย โดยเติบโตถึง 107.6%YoY ในช่วง 5 เดือนแรก เพิ่มขึ้น 33.5%</li> </ul>	<ul style="list-style-type: none"> <li>- แม้สปรนระดมทุนจากการประมูลขายตัวเงินคลังอายุ 12 และ 18 เดือนได้ 3.04 พันล้านยูโร ได้ใกล้เคียงกับเป้าหมายสูงสุดที่วางไว้ แต่มีอัตราผลตอบแทนเฉลี่ยพุ่งทะยานขึ้น</li> <li>- ฝรั่งเศสรายงานความเชื่อมั่นทางธุรกิจในเดือนมิ.ย.ลดลงสู่ระดับ 92 จาก 93 ในเดือนพ.ค. ซึ่งยังคงต่ำกว่าค่าเฉลี่ยในระยะยาวที่ 100 ส่วนธนาคารกลางฝรั่งเศสคาดว่า การขยายตัวทางเศรษฐกิจของประเทศจะลดลง 0.1% ในช่วง 2Q55 บ่งชี้ว่ามีความเสี่ยงเพิ่มขึ้นที่ฝรั่งเศสจะเผชิญภาวะถดถอย</li> <li>- กลุ่มประเทศยูโรโซนรายงานตัวเลขผลผลิตภาคก่อสร้างเดือนเม.ย. ลดลง 2.7% MoM และ 5%YoY</li> <li>- สหรัฐเปิดเผยว่าตำแหน่งงานที่เปิดรับสมัครในเดือนเม.ย.ลดลงเนื่องจากตลาดแรงงานที่ซบเซาซึ่งเป็นผลกระทบจากการขยายตัวของเศรษฐกิจสหรัฐที่ชะลอตัวและวิกฤตหนี้ยุโรป</li> <li>- ธนาคารกลางจีนรายงานว่าดัชนีความเชื่อมั่นทางธุรกิจในช่วง 2Q55 ลดลงจากไตรมาสแรก เนื่องจากผลการดำเนินงานในภาคธุรกิจที่เลวร้ายลง ขณะที่เกือบ 1 ใน 3 ของนายธนาคาร 3,000 คนที่ได้รับการสำรวจเชื่อว่า จีนจะผ่อนคลายนโยบายการเงินมากขึ้นใน 3Q55 เนื่องจากเศรษฐกิจจะชะลอตัว</li> <li>- มหาวิทยาลัยหอการค้าไทยประเมินว่าการส่งออกสินค้าไทยปี 55 จะขยายตัวเพียง 7-8% ต่ำกว่าเป้าของกระทรวงพาณิชย์ที่ระดับ 15% จากผลกระทบของปัญหาหนี้สาธารณะในยุโรป</li> </ul>
ปัจจัยที่ต้องจับตา	
ในประเทศ	ต่างประเทศ
<ul style="list-style-type: none"> <li>➢ 20 มิ.ย. ประชุมคณะรัฐมนตรีสัญจรวันสุดท้ายที่ จ.ชลบุรี / เปิดเผยข้อมูลการค้าเดือนพ.ค.</li> <li>➢ 25 - 29 มิ.ย. ตลาดหลักทรัพย์ฯจัดโรดโชว์ "SET US Road Show: Riding Thailand's Urbanization Wave " ที่สหรัฐอเมริกา</li> <li>➢ 26-27 มิ.ย. คณะกรรมการนโยบายการเงิน(กนง.)กำหนดเผยแพร่รายงานการประชุม</li> <li>➢ สัปดาห์ที่ 4 กระทรวงพาณิชย์แถลงตัวเลขการส่งออกของไทย / สำนักงานเศรษฐกิจการคลัง(สศค.)รายงานภาวะเศรษฐกิจการคลัง / กรมธุรกิจพลังงานแถลงสถานการณ์การใช้พลังงานประจำเดือน</li> <li>➢ 28 มิ.ย. สำนักงานเศรษฐกิจอุตสาหกรรม(สศอ.)แถลงดัชนีอุตสาหกรรมประจำเดือน</li> <li>➢ 29 มิ.ย. ธนาคารแห่งประเทศไทย(ธปท.)รายงานภาวะเศรษฐกิจไทยประจำเดือน</li> </ul>	<ul style="list-style-type: none"> <li>➢ 20 มิ.ย. ประชุมธนาคารกลางสหรัฐ (FED) วันสุดท้าย ตลาดคาดว่า FED น่าจะมีมติคงอัตราดอกเบี้ยนโยบายตามเดิม โดยอาจประกาศใช้มาตรการผ่อนคลายนโยบายการเงินรอบ 3 (QE3)</li> <li>➢ สหรัฐ – เปิดเผยสต็อกน้ำมันรายสัปดาห์ เยอรมนี – เปิดเผยดัชนีราคาผู้ผลิต (PPI) เดือนพ.ค.</li> <li>➢ อังกฤษ - ธนาคารกลางอังกฤษเผยแพร่รายงานการประชุมคณะกรรมการนโยบายการเงิน (MPC) เดือนมิ.ย. / ตัวเลขว่างงานเดือนมิ.ย.</li> <li>➢ 21 มิ.ย. สหรัฐ – เปิดเผยจำนวนผู้ขอรับสวัสดิการว่างงานครั้งแรกรายสัปดาห์ / ดัชนีชี้นำเศรษฐกิจเดือนพ.ค. / ดัชนีภาวะทางธุรกิจเดือนมิ.ย. / ยอดขายบ้านมือสองเดือนพ.ค.</li> <li>➢ ฝรั่งเศส-เยอรมนี-ยูโรโซน เปิดเผยดัชนีผู้จัดการฝ่ายจัดซื้อ (PMI) เบื้องต้นของเดือนมิ.ย.</li> </ul>

The opinions and information presented in this report are those of the Globlex Securities Co. Ltd. Research Department. No representation or warranty in any form regarding the accuracy, completeness, correctness or fairness of opinions and information of this report is offered by Globlex Securities Co. Ltd. Globlex Securities Co. Ltd. accepts no liability whatsoever for any loss arising from the use of this report or its contents. This report (in whole or in part) may not be reproduced or published without the express permission of Globlex Securities Co. Ltd.

- อังกฤษ – เปิดเผยตัวเลขค้าปลีกเดือนพ.ค.  
 ➤ 22 มิ.ย. เยอรมนี - คัดค้านความเชื่อมั่นทางธุรกิจเดือนมิ.ย.  
 อิตาลี – เปิดเผยดัชนีความเชื่อมั่นผู้บริโภคเดือนมิ.ย.

### รายชื่อหลักทรัพย์ที่ติดเกณฑ์บัญชี Cash Balance

*SUPER	มีผลบังคับใช้ 5 - 22 มิ.ย. 55
*RML-W3	มีผลบังคับใช้ 11 - 29 มิ.ย. 55
*BTC	มีผลบังคับใช้ 11 - 29 มิ.ย. 55
*GOLD	มีผลบังคับใช้ 11 - 29 มิ.ย. 55
*VIH	มีผลบังคับใช้ 18 มิ.ย. - 6 ก.ค. 55
*NEP	มีผลบังคับใช้ 18 มิ.ย. - 6 ก.ค. 55

\*\*\*เนื่องจากการลงทุนในหลักทรัพย์ ดังกล่าวมีการซื้อขายคิดไปจากสภาพปกติกของตลาดดังนั้นผู้ลงทุนควรศึกษาข้อมูลก่อนการตัดสินใจลงทุน

### สรุปภาวะตลาดต่างประเทศ

ตลาดหุ้นดาวโจนส์	เพิ่มขึ้น 95.51 จุด	ตลาดน้ำมัน NYMEX	เพิ่มขึ้น 0.76 เหรียญ
ดัชนีตลาดหุ้นดาวโจนส์ปิดตลาดปรับตัวเพิ่ม 95.51 จุด เนื่องจากนักลงทุนคาดว่าเฟดจะใช้นโยบายผ่อนคลายการเงินในการประชุมที่มีขึ้นในวันที่ 19-20 มิ.ย. นอกจากนี้ ตลาดยังได้รับแรงหนุนจากข่าวที่ว่ากรีซใกล้จะจัดตั้งรัฐบาลชุดใหม่และพร้อมที่จะเจรจาเงินยูโรรับเงินช่วยเหลือมูลค่า 1.30 แสนล้านยูโร รวมทั้งข่าวที่สเปนสามารถระดมทุนได้ตามเป้าหมายผ่านการประมูลขายตั๋วเงินคลังอายุ 12 และ 18 เดือนได้ 3.04 พันล้านยูโร ทำให้ปิดตลาดดัชนีดาวโจนส์เพิ่มขึ้น 95.51 จุด หรือ 0.75% ปิดที่ 12,837.33 จุด ดัชนี S&P 500 เพิ่มขึ้น 13.20 จุด หรือ 0.98% ปิดที่ 1,357.98 จุด และดัชนี Nasdaq ปรับตัวขึ้น 34.43 จุด หรือ 1.19% ปิดที่ 2,929.76 จุด		ราคาน้ำมันดิบที่ตลาดล่วงหน้า NYMEX ส่งมอบเดือนก.ค.เพิ่มขึ้น 76 เซนต์ ตลาดได้ปัจจัยบวกจากข่าวการเจรจาประเด็นนิวเคลียร์รอบที่ 3 ของอิหร่านกับ 6 ประเทศมหาอำนาจยังไม่มีความคืบหน้าทำให้ความกังวลต่อภาวะอุปทานน้ำมันตึงตัวยังมีอยู่ นอกจากนี้ตลาดยังขานรับคาดการณ์ที่ว่าเฟดจะใช้นโยบายกระตุ้นเศรษฐกิจรอบใหม่ขณะเดียวกันการคาดการณ์ว่าสต็อกน้ำมันดิบของสหรัฐจะลดลงอีก 1 ล้านบาร์เรลก็เป็นอีกหนึ่งปัจจัยที่ช่วยหนุนตลาด ทำให้ปิดตลาดราคาน้ำมันดิบ NYMEX เพิ่มขึ้น 76 เซนต์ หรือ 0.91% ปิดที่ 84.03 ดอลลาร์/บาร์เรลส่วนน้ำมันดิบ BRENT ยังลดลง 29 เซนต์ หรือ 0.30% ปิดที่ 95.76 ดอลลาร์/บาร์เรล	

### ตลาดหุ้นหนักเอช

ตลาดมีแนวโน้มแกว่งตัวในกรอบแคบเพื่อรอดูผลการประชุม G20 และการประชุมเฟดในคืนนี้ นักลงทุนส่วนใหญ่ยังคงกังวลต่อภาวะวิกฤตหนี้ในยูโรโซนที่ยืดเยื้อโดยเฉพาะกรณีของสเปนที่อัตราผลตอบแทนพันธบัตรพุ่งขึ้นในระดับสูง ซึ่งอาจจะส่งผลให้วงเงินช่วยเหลือไม่เพียงพอ ทำให้การชื้อขายเบาบาง แต่การปรับตัวลงยังไม่ได้ต่ำกว่าแนวรับสำคัญเส้นค่าเฉลี่ย 5 วัน 8,630 ซึ่งยังคงแนวโน้มเชิงบวกด้านเทคนิค

### ตลาดหุ้นยังเส็ง

การปรับตัวลงปิด GAP บริเวณ 19,250-19,395 และขึ้นเหนือได้ยังคงสัญญาณบวกทางเทคนิคซึ่งวิเคราะห์จากการเรียงตัวของเส้นค่าเฉลี่ย(ที่ส่งสัญญาณขาขึ้น) แนวรับหลักเส้นค่าเฉลี่ยวันที่ทำหน้าที่เส้นแนวรับขาขึ้น 19,220 ดังนั้นตลาดในช่วงนี้จึงมีโอกาสที่จะแกว่งตัวในกรอบแคบๆเพื่อรอดูปัจจัยบวกใหม่ที่จะเกิดขึ้นกับภาวะเศรษฐกิจโลก รวมทั้งแนวโน้มการจัดตั้งรัฐบาลของกรีซภายในสัปดาห์นี้

Analyst – รัชชัย 02-6725993 [tawatchai@globlex.co.th](mailto:tawatchai@globlex.co.th)  
 วิลาลินี 02-6725937 [wilasinee@globlex.co.th](mailto:wilasinee@globlex.co.th)  
 อาทิตย์ 02-6725946 [artit@globlex.co.th](mailto:artit@globlex.co.th)

## SBL Table

20/6/2012					
Date	TICKER/Sector	Recently Close	Recommend Short	Target Price	Recommendation
			Short-term		
20/6/2012	-	-	-	-	-

## Dividend Table

Symbol	X-Date	Payment Date	Operation Period	Dividend (per share)	Unit	Type	Market / Industry / Sector
M-AAA	21/6/2012	10/7/2012	01/02/2012 - 30/04/2012	0.194	Baht	Cash	SET /PROPCON /PFUND
PICO	21/6/2012	6/7/2012	01/11/2011 - 30/04/2012	0.1	Baht	Cash	mai /-/MIDSIZE
PICO-P1	21/6/2012	6/7/2012	01/11/2011 - 30/04/2012	0.1	Baht	Cash	-/-/-
BTS	26/6/2012	9/8/2012		-	Baht	Cash	SET /SERVICE /TRANS
TIF1	26/6/2012	13/7/2012	01/01/2012 - 31/03/2012	0.135	Baht	Cash	SET /PROPCON /PFUND
TDEX	27/6/2012	17/7/2012	01/01/2012 - 31/05/2012	0.2	Baht	Cash	SET /-/-
STANLY	29/6/2012	24/7/2012	01/04/2011 - 31/03/2012	3	Baht	Cash	SET /INDUS /AUTO
NIPPON	5/7/2012	27/7/2012	01/01/2012 - 31/03/2012	0.06	Baht	Cash	SET /INDUS /PKG
NIPPON	5/7/2012	27/7/2012	01/01/2012 - 31/03/2012	2 : 1	Share	Stock	SET /INDUS /PKG
KYE	1/8/2012	23/8/2012	01/04/2011 - 31/03/2012	15.82	Baht	Cash	SET /CONSUMP /HOME
PTL	3/8/2012	23/8/2012	01/07/2011 - 31/03/2012	0.17	Baht	Cash	SET /INDUS /PKG
TIW	3/8/2012	24/8/2012	01/04/2011 - 31/03/2012	4.63	Baht	Cash	SET /INDUS /STEEL

## SET NOTICE CALENDAR

20/6/2012		
THAI13CC	หลักทรัพย์ใหม่	30,000,000 หน่วย
TIES	ลูกหุ้นเข้า	6 หุ้น
APX	ลูกหุ้นเข้า	529,076,596 หุ้น
MODERN	ลดทุนจดทะเบียน	จาก 832,353,720 หุ้นเป็น800,000,720 หุ้น ดัดซื้อหุ้นคืน 32,353,000 หุ้น
21/6/2012		
BLISS-W1	XE 1 : 1 @ 0.80 บาท	
KBAN13PC	หลักทรัพย์ใหม่	23,000,000 หน่วย
22/6/2012		
MALEE	ลดทุนจดทะเบียน	จากหุ้นละ 10 บาท เป็นหุ้นละ 2 บาท ไม่เปลี่ยนแปลงจำนวนหุ้นจดทะเบียน
27/2012		
DEMCO	ย้ายไป	หมวดพลังงานและสาธารณูปโภค
KAMART	ย้ายไป	หมวดพาณิชย์

Notes: PD = Payment Date SD = Subscript Date

XR = Rights for Common

XT = Rights for Transferable Subscription Right

XN = Capital Return

XW = Rights for Warrant

XM = Excluding Meetings

## Derivative Warrant Table 20 June 2012

DW	Type of Option	DW Price	Stock Price	Price by Black Scholes Model	Status	Time to maturity y. m. d.	Gearing Ratio(x)	Premium	Exercise Price	Exercise Raito	Expire Date	Last Trading Day	DW Issued(mn)	Implied Volatility	Cumulative Volume/ Outstanding Units
ADVA01CB	Call	1.19	176.50	1.16	Out of the Money	0 1 22	3.80	1.06%	131.87000	1 : 39.07776@131.87	11 Aug 12	6 Aug 12	24.0	0.00%	80.17%
ADVA01PB	Put	0.43	176.50	0.10	Out of the Money	0 1 22	14.01	10.28%	170.95000	1 : 29.30832@170.95	11 Aug 12	6 Aug 12	25.0	62.63%	25.85%
ADVA08PA	Put	1.50	176.50	0.76	Out of the Money	0 3 24	4.71	10.76%	195.00000	1 : 25@195	13 Oct 12	8 Oct 12	12.4	-	-
ADVA13CD	Call	1.44	176.50	1.41	Out of the Money	0 1 28	3.14	1.07%	122.11000	1 : 39.07776@122.11	17 Aug 12	9 Aug 12	23.0	62.74%	0.70%
ADVA13PB	Put	0.05	176.50	0.00	Out of the Money	0 0 25	90.33	23.62%	136.76000	1 : 39.07776@136.76	14 Jul 12	9 Jul 12	27.8	-	-
ADVA42CB	Call	3.48	176.50	3.54	In the Money	0 0 11	2.60	-0.61%	107.45000	1 : 19.53507@107.45	30 Jun 12	25 Jun 12	13.0	180.97%	0.47%
AOT01CB	Call	1.30	57.25	1.30	Out of the Money	0 1 22	2.94	0.44%	38.00000	1 : 15@38	11 Aug 12	6 Aug 12	30.0	75.82%	37.15%
AOT01PB	Put	0.23	57.25	0.01	Out of the Money	0 1 22	24.89	16.68%	50.00000	1 : 10@50	11 Aug 12	6 Aug 12	23.0	64.47%	12.32%
AOT08CA	Call	2.74	57.25	2.66	Out of the Money	0 0 16	2.13	1.53%	31.20000	1 : 9.82609@31.2	5 Jul 12	28 Jun 12	20.0	228.20%	0.02%
AOT13CC	Call	0.59	57.25	0.34	Out of the Money	0 3 24	4.85	11.44%	52.00000	1 : 20@52	13 Oct 12	8 Oct 12	30.0	73.86%	1.57%
AOT13PA	Put	0.56	57.25	0.03	Out of the Money	0 3 1	10.22	22.45%	50.00000	1 : 10@50	19 Sep 12	12 Sep 12	22.3	-	-
AOT42CB	Call	2.64	57.25	2.63	Out of the Money	0 0 11	2.21	0.23%	31.44000	1 : 9.82608@31.44	30 Jun 12	25 Jun 12	27.0	182.93%	0.01%
BANP01CC	Call	0.47	468.00	0.20	Out of the Money	0 4 11	9.96	23.29%	530.00000	1 : 100@530	30 Oct 12	22 Oct 12	55.0	62.02%	45.40%
BANP01PC	Put	2.06	468.00	1.67	Out of the Money	0 4 11	2.27	7.26%	640.00000	1 : 100@640	30 Oct 12	22 Oct 12	24.0	74.66%	3.40%
BANP06CD	Call	0.80	468.00	0.48	Out of the Money	0 7 20	5.85	21.79%	490.00000	1 : 100@490	7 Feb 13	31 Jan 13	20.0	61.86%	3.53%
BANP06PD	Put	1.74	468.00	1.27	Out of the Money	0 7 20	2.69	11.11%	590.00000	1 : 100@590	7 Feb 13	31 Jan 13	20.0	65.10%	0.15%
BANP08CB	Call	0.07	468.00	0.04	Out of the Money	0 0 15	45.51	6.84%	489.72000	1 : 146.91606@489.72	4 Jul 12	27 Jun 12	18.6	55.38%	43.75%
BANP08PA	Put	1.22	468.00	1.22	In the Money	0 0 15	1.96	-0.04%	707.16000	1 : 195.88808@707.16	4 Jul 12	27 Jun 12	19.7	0.00%	0.85%
BANP13CF	Call	0.15	468.00	0.02	Out of the Money	0 3 28	15.85	37.78%	615.27000	1 : 196.85039@615.27	17 Oct 12	10 Oct 12	28.9	69.61%	1.30%
BANP13PB	Put	1.01	468.00	0.91	Out of the Money	0 0 25	4.73	1.85%	558.28000	1 : 97.94319@558.28	14 Jul 12	9 Jul 12	23.3	79.78%	0.48%
BANP18CB	Call	0.07	468.00	0.01	Out of the Money	0 2 27	33.96	37.57%	630.03000	1 : 196.88581@630.03	15 Sep 12	10 Sep 12	20.0	60.96%	33.91%
BANP42CD	Call	0.39	468.00	0.15	Out of the Money	0 2 13	12.19	17.58%	511.90000	1 : 98.4252@511.9	1 Sep 12	27 Aug 12	19.0	66.67%	20.93%
BANP42PA	Put	1.55	468.00	1.42	Out of the Money	0 2 13	3.07	2.18%	610.35000	1 : 98.4252@610.35	1 Sep 12	27 Aug 12	25.0	62.00%	0.18%
BAY01CC	Call	0.72	28.25	0.55	Out of the Money	0 4 11	3.92	10.44%	24.00000	1 : 10@24	30 Oct 12	22 Oct 12	40.0	84.19%	82.43%
BAY01PC	Put	0.57	28.25	0.36	Out of the Money	0 4 11	4.96	13.98%	30.00000	1 : 10@30	30 Oct 12	22 Oct 12	40.0	67.91%	18.76%
BAY08CD	Call	0.72	28.25	0.54	Out of the Money	0 4 25	4.90	12.42%	26.00000	1 : 8@26	13 Nov 12	6 Nov 12	19.7	72.76%	21.44%
BAY08PC	Put	0.71	28.25	0.50	Out of the Money	0 4 25	3.98	11.86%	32.00000	1 : 10@32	13 Nov 12	6 Nov 12	19.5	67.46%	1.31%
BAY13PA	Put	0.01	28.25	0.00	Out of the Money	0 0 18	357.67	28.63%	20.24000	1 : 7.89827@20.24	7 Jul 12	2 Jul 12	30.0	89.73%	9.19%
BAY18CB	Call	0.58	28.25	0.48	Out of the Money	0 2 27	4.93	6.92%	24.48000	1 : 9.87273@24.48	15 Sep 12	10 Sep 12	20.0	80.37%	28.00%
BAY42CC	Call	1.42	28.25	1.36	Out of the Money	0 0 11	2.02	2.05%	14.81000	1 : 9.87264@14.81	30 Jun 12	25 Jun 12	50.0	377.50%	0.01%

The opinions and information presented in this report are those of the Globlex Securities Co. Ltd. Research Department. No representation or warranty in any form regarding the accuracy, completeness, correctness or fairness of opinions and information of this report is offered by Globlex Securities Co. Ltd. Globlex Securities Co. Ltd. Accepts no liability whatsoever for any loss arising from the use of this report or its contents. This report (in whole or in part) may not be reproduced or published without the express permission of Globlex Securities Co. Ltd.

## Derivative Warrant Table 20 June 2012

DW	Type of Option	DW Price	Stock Price	Price by Black Scholes Model	Status	Time to maturity			Gearing Ratio(x)	Premium	Exercise Price	Exercise Ratio	Expire Date	Last Trading Day	DW Issued(mn)	Implied Volatility	Cumulative Volume/ Outstanding Units
						y.	m.	d.									
BBL08CB	Call	0.72	187.00	0.34	Out of the Money	0	5	6	6.49	14.33%	185.00000	1 : 40@185	24 Nov 12	19 Nov 12	20.0	55.13%	41.06%
BBL08PB	Put	1.10	187.00	0.16	Out of the Money	0	5	6	8.50	20.86%	170.00000	1 : 20@170	24 Nov 12	19 Nov 12	17.5	69.42%	0.34%
BBL13CC	Call	0.89	187.00	0.59	Out of the Money	0	4	11	4.29	9.66%	161.51000	1 : 48.94763@161.51	30 Oct 12	22 Oct 12	26.8	64.56%	5.48%
BBL13PB	Put	0.43	187.00	0.06	Out of the Money	0	4	11	8.88	19.65%	171.30000	1 : 48.94763@171.3	30 Oct 12	22 Oct 12	30.0	71.17%	1.55%
BBL18CB	Call	0.42	187.00	0.30	Out of the Money	0	4	12	8.90	7.49%	180.00000	1 : 50@180	31 Oct 12	24 Oct 12	20.0	-	-
BBL18PA	Put	0.35	187.00	0.04	Out of the Money	0	4	12	10.69	21.12%	165.00000	1 : 50@165	31 Oct 12	24 Oct 12	20.0	68.33%	2.05%
BBL42CD	Call	1.40	187.00	1.02	Out of the Money	0	6	3	3.34	10.16%	150.00000	1 : 40@150	22 Dec 12	17 Dec 12	20.0	63.03%	0.40%
BBL42PA	Put	0.97	187.00	0.43	Out of the Money	0	6	3	4.82	13.80%	200.00000	1 : 40@200	22 Dec 12	17 Dec 12	20.0	63.15%	0.50%
BCP01CB	Call	1.84	24.10	1.84	Out of the Money	0	0	25	2.73	0.25%	15.34000	1 : 4.7934@15.34	14 Jul 12	9 Jul 12	35.0	0.00%	18.65%
BCP01PB	Put	0.08	24.10	0.00	Out of the Money	0	0	25	78.56	17.75%	20.13000	1 : 3.83465@20.13	14 Jul 12	9 Jul 12	25.0	79.64%	35.64%
BCP08CB	Call	0.84	24.10	0.63	Out of the Money	0	5	6	4.78	8.05%	21.00000	1 : 6@21	24 Nov 12	19 Nov 12	19.6	53.64%	0.66%
BCP42CB	Call	2.22	24.10	2.23	In the Money	0	0	11	2.26	-0.16%	13.42000	1 : 4.7934@13.42	30 Jun 12	25 Jun 12	23.0	0.00%	0.01%
BCP42PA	Put	0.31	24.10	0.19	Out of the Money	0	0	11	15.55	2.70%	25.00000	1 : 5@25	30 Jun 12	25 Jun 12	30.0	96.81%	4.12%
BGH01CA	Call	1.47	91.50	1.41	Out of the Money	0	2	20	3.15	1.93%	64.22000	1 : 19.75894@64.22	8 Sep 12	3 Sep 12	24.0	61.05%	14.39%
BGH01PA	Put	1.20	91.50	0.58	Out of the Money	0	2	20	5.08	10.38%	100.00000	1 : 15@100	8 Sep 12	3 Sep 12	20.0	74.86%	0.27%
BGH08CA	Call	2.38	91.50	2.51	In the Money	0	0	17	2.59	-2.06%	54.34000	1 : 14.82016@54.34	6 Jul 12	29 Jun 12	17.7	0.00%	0.19%
BGH13CC	Call	1.26	91.50	1.08	Out of the Money	0	3	28	3.68	4.96%	71.14000	1 : 19.75894@71.14	17 Oct 12	10 Oct 12	28.9	63.72%	0.05%
BGH13PA	Put	0.93	91.50	0.02	Out of the Money	0	3	9	9.96	25.82%	77.06000	1 : 9.88045@77.06	27 Sep 12	20 Sep 12	15.0	-	-
BH13CB	Call	2.02	63.25	1.89	Out of the Money	0	4	1	3.13	3.08%	45.00000	1 : 10@45	20 Oct 12	15 Oct 12	26.1	53.17%	1.81%
BIGC01CB	Call	3.04	218.00	2.89	Out of the Money	0	2	20	2.42	2.52%	133.39000	1 : 29.63841@133.39	8 Sep 12	3 Sep 12	20.0	98.14%	94.26%
BIGC42CA	Call	4.20	218.00	4.09	Out of the Money	0	2	13	2.63	1.53%	138.33000	1 : 19.76285@138.33	1 Sep 12	27 Aug 12	14.0	77.59%	0.01%
BJC01CA	Call	1.36	40.00	1.36	Out of the Money	0	1	22	2.97	0.44%	26.72000	1 : 9.89511@26.72	11 Aug 12	6 Aug 12	25.0	74.31%	33.24%
BJC06CA	Call	0.68	40.00	0.40	Out of the Money	0	5	19	3.92	16.13%	36.25000	1 : 15@36.25	7 Dec 12	29 Nov 12	20.0	78.33%	0.24%
BJC06PA	Put	0.70	40.00	0.38	Out of the Money	0	5	19	3.81	15.63%	44.25000	1 : 15@44.25	7 Dec 12	29 Nov 12	20.0	74.82%	0.50%
BJC13CA	Call	1.44	40.00	1.27	Out of the Money	0	3	9	2.81	4.87%	27.70000	1 : 9.89511@27.7	27 Sep 12	20 Sep 12	30.0	86.80%	1.68%
BJC42CA	Call	1.86	40.00	1.85	Out of the Money	0	1	8	2.17	0.44%	21.77000	1 : 9.89511@21.77	28 Jul 12	23 Jul 12	50.0	103.50%	0.00%
BLA01CB	Call	0.39	47.50	0.21	Out of the Money	0	2	20	6.13	10.39%	44.69000	1 : 19.86492@44.69	8 Sep 12	3 Sep 12	44.4	71.69%	11.01%
BLA01PA	Put	0.85	47.50	0.34	Out of the Money	0	2	20	5.59	12.63%	50.00000	1 : 10@50	8 Sep 12	3 Sep 12	20.0	83.14%	1.20%
BLA08CB	Call	0.81	47.50	0.45	Out of the Money	0	4	22	4.89	13.09%	44.00000	1 : 12@44	10 Nov 12	5 Nov 12	20.0	67.71%	0.50%
BLA13CC	Call	0.90	47.50	0.46	Out of the Money	0	3	24	5.31	12.90%	44.69000	1 : 9.93246@44.69	13 Oct 12	8 Oct 12	27.1	73.34%	3.17%

The opinions and information presented in this report are those of the Globlex Securities Co. Ltd. Research Department. No representation or warranty in any form regarding the accuracy, completeness, correctness or fairness of opinions and information of this report is offered by Globlex Securities Co. Ltd. Globlex Securities Co. Ltd. accepts no liability whatsoever for any loss arising from the use of this report or its contents. This report (in whole or in part) may not be reproduced or published without the express permission of Globlex Securities Co. Ltd.

## Derivative Warrant Table 20 June 2012

DW	Type of Option	DW Price	Stock Price	Price by Black Scholes Model	Status	Time to maturity y. m. d.	Gearing Ratio(x)	Premium	Exercise Price	Exercise Ratio	Expire Date	Last Trading Day	DW Issued(mn)	Implied Volatility	Cumulative Volume/ Outstanding Units
BLA13PA	Put	0.50	47.50	0.24	Out of the Money	0 0 18	9.56	5.91%	49.66000	1 : 9.93246@49.66	7 Jul 12	2 Jul 12	27.3	86.56%	1.83%
CPAL01CC	Call	0.40	35.25	0.18	Out of the Money	0 4 11	5.88	13.48%	34.00000	1 : 15@34	30 Oct 12	22 Oct 12	60.0	67.16%	42.93%
CPAL01PC	Put	1.18	35.25	0.83	Out of the Money	0 4 3	2.99	8.65%	44.00000	1 : 10@44	22 Oct 12	6 Jun 12	20.0	74.38%	1.32%
CPAL06CA	Call	0.58	35.25	0.32	Out of the Money	0 7 20	4.05	15.46%	32.00000	1 : 15@32	7 Feb 13	31 Jan 13	20.0	63.92%	0.10%
CPAL06PA	Put	0.60	35.25	0.27	Out of the Money	0 7 13	3.92	14.89%	39.00000	1 : 15@39	31 Jan 13	9 Oct 12	20.0	62.05%	0.11%
CPAL08CC	Call	0.03	35.25	0.00	Out of the Money	0 3 27	78.33	71.49%	60.00000	1 : 15@60	16 Oct 12	9 Oct 12	20.0	61.14%	6.48%
CPAL08PA	Put	3.22	35.25	-	Out of the Money	0 0 #	0.91	11.04%	70.00000	1 : 12@70	6 Jun 12	9 Oct 12	20.0	-	-
CPAL42CC	Call	3.42	35.25	3.37	Out of the Money	0 0 11	2.10	0.74%	18.69000	1 : 4.91836@18.69	30 Jun 12	25 Jun 12	20.0	243.45%	0.09%
CPF01CC	Call	0.49	39.00	0.25	Out of the Money	0 4 11	5.31	11.15%	36.00000	1 : 15@36	30 Oct 12	22 Oct 12	50.0	62.53%	20.40%
CPF01PC	Put	1.20	39.00	0.83	Out of the Money	0 4 11	3.25	7.69%	48.00000	1 : 10@48	30 Oct 12	22 Oct 12	22.0	69.58%	0.37%
CPF08CE	Call	0.97	39.00	0.75	Out of the Money	0 3 11	5.10	5.50%	33.50000	1 : 7.88221@33.5	29 Sep 12	24 Sep 12	20.0	55.74%	6.15%
CPF08PB	Put	0.62	39.00	0.09	Out of the Money	0 3 11	7.98	13.99%	38.43000	1 : 7.88221@38.43	29 Sep 12	24 Sep 12	20.0	69.31%	2.00%
CPF13PB	Put	0.40	39.00	0.00	Out of the Money	0 3 28	9.90	24.21%	33.50000	1 : 9.85319@33.5	17 Oct 12	10 Oct 12	30.0	-	-
CPF42CC	Call	1.11	39.00	0.86	Out of the Money	0 6 3	3.51	7.95%	31.00000	1 : 10@31	22 Dec 12	17 Dec 12	20.0	63.21%	7.04%
CPF42PA	Put	1.07	39.00	0.63	Out of the Money	0 6 3	3.64	9.49%	46.00000	1 : 10@46	22 Dec 12	17 Dec 12	20.0	59.33%	0.47%
CPN08CA	Call	2.42	46.00	2.46	In the Money	0 0 17	2.39	-0.52%	26.55000	1 : 7.93897@26.55	6 Jul 12	29 Jun 12	20.0	0.00%	1.28%
CPN42CB	Call	1.44	46.00	1.45	Out of the Money	0 1 8	3.22	0.11%	31.76000	1 : 9.92359@31.76	28 Jul 12	23 Jul 12	25.0	92.72%	5.14%
DCC13CA	Call	0.47	52.50	0.08	Out of the Money	0 2 23	11.44	20.34%	58.59000	1 : 9.76467@58.59	11 Sep 12	4 Sep 12	21.8	66.97%	15.04%
DELT13CB	Call	0.50	21.60	0.22	Out of the Money	0 3 24	8.64	22.69%	24.00000	1 : 5@24	13 Oct 12	8 Oct 12	24.4	69.48%	0.15%
DTAC01CB	Call	0.56	74.25	0.53	Out of the Money	0 0 25	6.74	0.94%	63.93000	1 : 19.66955@63.93	14 Jul 12	9 Jul 12	63.0	78.09%	68.36%
DTAC01PB	Put	1.15	74.25	0.94	Out of the Money	0 0 25	6.56	2.64%	83.60000	1 : 9.83478@83.6	14 Jul 12	9 Jul 12	25.0	53.66%	15.40%
DTAC06CA	Call	0.71	74.25	0.36	Out of the Money	0 5 19	5.23	16.09%	72.00000	1 : 20@72	7 Dec 12	29 Nov 12	20.0	63.51%	2.58%
DTAC06PA	Put	1.07	74.25	0.69	Out of the Money	0 5 19	3.47	10.30%	88.00000	1 : 20@88	7 Dec 12	29 Nov 12	20.0	-	-
DTAC08CC	Call	2.02	74.25	2.00	Out of the Money	0 0 15	3.06	0.47%	50.37000	1 : 11.99279@50.37	4 Jul 12	27 Jun 12	17.4	156.60%	0.57%
DTAC13CC	Call	0.82	74.25	0.48	Out of the Money	0 3 28	4.60	11.80%	66.88000	1 : 19.66955@66.88	17 Oct 12	10 Oct 12	30.0	80.89%	2.15%
DTAC13PB	Put	0.05	74.25	0.00	Out of the Money	0 0 25	92.86	20.32%	59.96000	1 : 15.99232@59.96	14 Jul 12	9 Jul 12	30.0	69.01%	0.34%
DTAC42CB	Call	3.28	74.25	3.29	In the Money	0 0 11	2.83	-0.08%	47.97000	1 : 7.99488@47.97	30 Jun 12	25 Jun 12	12.0	210.90%	0.02%
ESS001CB	Call	0.42	10.70	0.37	Out of the Money	0 1 22	5.12	5.15%	9.16000	1 : 4.97834@9.16	11 Aug 12	6 Aug 12	90.0	46.80%	264.83%
ESS001PB	Put	0.77	10.70	0.71	Out of the Money	0 1 22	3.49	3.05%	13.44000	1 : 3.98279@13.44	11 Aug 12	6 Aug 12	23.0	97.56%	85.00%
ESS003CB	Call	0.13	10.70	0.10	Out of the Money	0 5 27	8.27	32.10%	12.84000	1 : 9.9569@12.84	15 Dec 12	7 Dec 12	60.0	66.79%	18.78%

The opinions and information presented in this report are those of the Globlex Securities Co. Ltd. Research Department. No representation or warranty in any form regarding the accuracy, completeness, correctness or fairness of opinions and information of this report is offered by Globlex Securities Co. Ltd. Globlex Securities Co. Ltd. accepts no liability whatsoever for any loss arising from the use of this report or its contents. This report (in whole or in part) may not be reproduced or published without the express permission of Globlex Securities Co. Ltd.

## Derivative Warrant Table 20 June 2012

DW	Type of Option	DW Price	Stock Price	Price by Black Scholes Model	Status	Time to maturity y. m. d.	Gearing Ratio(x)	Premium	Exercise Price	Exercise Ratio	Expire Date	Last Trading Day	DW Issued(mn)	Implied Volatility	Cumulative Volume/ Outstanding Units
ESSO13CC	Call	0.27	10.70	0.18	Out of the Money	0 4 11	9.95	30.98%	12.94000	1 : 3.98279@12.94	30 Oct 12	22 Oct 12	28.4	63.88%	4.69%
ESSO18CB	Call	0.10	10.70	0.05	Out of the Money	0 3 2	13.43	31.18%	13.24000	1 : 7.96552@13.24	20 Sep 12	13 Sep 12	20.0	66.40%	26.01%
ESSO42CC	Call	0.85	10.70	0.76	Out of the Money	0 7 29	2.52	9.81%	7.50000	1 : 5@7.5	16 Feb 13	11 Feb 16	30.0	59.90%	2.18%
ESSO42PA	Put	0.92	10.70	0.85	Out of the Money	0 2 13	2.34	3.18%	14.94000	1 : 4.97834@14.94	1 Sep 12	27 Aug 12	30.0	103.11%	0.64%
HMPR01CB	Call	0.46	12.40	0.24	Out of the Money	0 4 11	5.39	15.32%	12.00000	1 : 5@12	30 Oct 12	22 Oct 12	40.0	76.04%	25.39%
HMPR01PA	Put	0.98	12.40	0.65	Out of the Money	0 4 11	3.16	10.65%	15.00000	1 : 4@15	30 Oct 12	22 Oct 12	22.0	79.27%	0.15%
HMPR08CA	Call	2.52	12.40	2.58	In the Money	0 0 17	2.49	-0.78%	7.32000	1 : 1.97727@7.32	6 Jul 12	29 Jun 12	16.4	205.14%	4.27%
HMPR13CC	Call	0.72	12.40	0.48	Out of the Money	0 4 1	4.35	10.70%	10.88000	1 : 3.9546@10.88	20 Oct 12	19 Oct 12	30.0	84.60%	0.78%
HMPR13PA	Put	0.34	12.40	0.05	Out of the Money	0 2 23	9.22	20.76%	11.17000	1 : 3.9546@11.17	11 Sep 12	4 Sep 12	30.0	-	-
HMPR42CA	Call	0.91	12.40	0.91	Out of the Money	0 0 11	2.76	0.07%	7.91000	1 : 4.94315@7.91	30 Jun 12	25 Jun 12	50.0	267.92%	0.40%
IRPC01CB	Call	0.23	3.88	0.14	Out of the Money	0 1 22	8.51	8.92%	3.77000	1 : 1.98306@3.77	11 Aug 12	6 Aug 12	110.0	68.49%	27.33%
IRPC01PA	Put	0.98	3.88	0.94	Out of the Money	0 1 22	1.98	1.03%	5.80000	1 : 2@5.8	11 Aug 12	6 Aug 12	20.0	84.80%	1.61%
IRPC13CC	Call	0.24	3.88	0.15	Out of the Money	0 2 3	8.15	9.43%	3.77000	1 : 1.98306@3.77	22 Aug 12	15 Aug 12	27.6	68.41%	0.60%
IRPC13PA	Put	0.19	3.88	0.08	Out of the Money	0 0 18	10.30	7.39%	3.97000	1 : 1.98306@3.97	7 Jul 12	2 Jul 12	30.0	98.43%	0.00%
IRPC18CB	Call	0.10	3.88	0.03	Out of the Money	0 2 30	19.40	26.80%	4.72000	1 : 2@4.72	18 Sep 12	11 Sep 12	20.0	60.10%	9.25%
IRPC42CC	Call	0.32	3.88	0.27	Out of the Money	0 1 8	6.11	3.21%	3.37000	1 : 1.98306@3.37	28 Jul 12	23 Jul 12	50.0	66.71%	2.70%
IVL01CE	Call	0.22	29.75	0.09	Out of the Money	0 2 20	9.15	30.23%	35.49000	1 : 14.78415@35.49	8 Sep 12	3 Sep 12	200.0	90.53%	88.18%
IVL01PE	Put	1.89	29.75	1.76	Out of the Money	0 2 20	1.60	3.60%	47.31000	1 : 9.85707@47.31	8 Sep 12	3 Sep 12	20.0	99.70%	7.04%
IVL08CD	Call	0.30	29.75	0.19	Out of the Money	0 3 24	6.71	24.25%	32.53000	1 : 14.78571@32.53	13 Oct 12	8 Oct 12	20.4	86.21%	7.82%
IVL08PB	Put	1.23	29.75	0.92	Out of the Money	0 3 24	3.07	13.31%	35.49000	1 : 7.88571@35.49	13 Oct 12	8 Oct 12	20.5	102.21%	0.12%
IVL13CE	Call	0.14	29.75	0.07	Out of the Money	0 4 6	10.78	41.82%	39.43000	1 : 19.71609@39.43	25 Oct 12	17 Oct 12	99.2	80.08%	176.89%
IVL13PC	Put	0.82	29.75	0.75	Out of the Money	0 4 6	1.84	5.23%	44.36000	1 : 19.71609@44.36	25 Oct 12	17 Oct 12	28.9	85.85%	5.53%
IVL18CD	Call	0.21	29.75	0.14	Out of the Money	0 3 10	5.67	18.49%	30.00000	1 : 25@30	28 Sep 12	21 Sep 12	20.0	85.80%	34.40%
IVL18PA	Put	0.35	29.75	0.23	Out of the Money	0 3 10	3.45	16.35%	33.51000	1 : 24.64286@33.51	28 Sep 12	21 Sep 12	20.0	-	-
IVL42CC	Call	0.52	29.75	0.52	Out of the Money	0 0 11	5.80	0.05%	24.64000	1 : 9.85707@24.64	30 Jun 12	25 Jun 12	95.0	0.00%	31.16%
IVL42PA	Put	1.41	29.75	1.38	Out of the Money	0 0 11	2.14	0.94%	43.37000	1 : 9.85707@43.37	30 Jun 12	25 Jun 12	30.0	203.56%	3.63%
KBAN01CB	Call	2.52	160.50	2.53	Out of the Money	0 1 22	2.58	0.23%	98.69000	1 : 24.67308@98.69	11 Aug 12	6 Aug 12	30.0	0.00%	30.49%
KBAN01PB	Put	0.23	160.50	0.02	Out of the Money	0 1 22	28.28	17.45%	138.17000	1 : 24.67308@138.17	11 Aug 12	6 Aug 12	65.0	67.74%	68.86%
KBAN06CA	Call	1.17	160.50	0.84	Out of the Money	0 5 19	4.57	9.72%	141.00000	1 : 30@141	7 Dec 12	29 Nov 12	20.0	57.29%	2.60%
KBAN06PA	Put	1.11	160.50	0.53	Out of the Money	0 5 19	4.82	14.21%	171.00000	1 : 30@171	7 Dec 12	29 Nov 12	20.0	66.33%	0.46%

The opinions and information presented in this report are those of the Globlex Securities Co. Ltd. Research Department. No representation or warranty in any form regarding the accuracy, completeness, correctness or fairness of opinions and information of this report is offered by Globlex Securities Co. Ltd. Globlex Securities Co. Ltd. accepts no liability whatsoever for any loss arising from the use of this report or its contents. This report (in whole or in part) may not be reproduced or published without the express permission of Globlex Securities Co. Ltd.



## Derivative Warrant Table 20 June 2012

DW	Type of Option	DW Price	Stock Price	Price by Black Scholes Model	Status	Time to maturity			Gearing Ratio(x)	Premium	Exercise Price	Exercise Ratio	Expire Date	Last Trading Day	DW Issued(mn)	Implied Volatility	Cumulative Volume/ Outstanding Units
						y.	m.	d.									
KBAN08CB	Call	1.70	160.50	2.09	In the Money	0	0	16	3.19	-7.15%	98.69000	1 : 29.60784@98.69	5 Jul 12	28/16/12	17.4	-	-
KBAN13CE	Call	2.52	160.50	2.57	In the Money	0	1	27	3.23	-0.13%	110.54000	1 : 19.73944@110.54	16 Aug 12	8 Aug 12	22.3	0.00%	1.80%
KBAN13PB	Put	0.01	160.50	0.00	Out of the Money	0	0	23	813.09	25.11%	120.40000	1 : 19.73944@120.4	12 Jul 12	5 Jul 12	22.1	73.79%	3.61%
KBAN18CA	Call	0.50	160.50	0.40	Out of the Money	0	2	30	6.51	5.15%	144.09000	1 : 49.34641@144.09	18 Sep 12	11 Sep 12	20.0	48.47%	2.78%
KBAN42CD	Call	1.32	160.50	1.09	Out of the Money	0	6	3	3.04	7.66%	120.00000	1 : 40@120	22 Dec 12	17 Dec 12	20.0	66.65%	0.71%
KBAN42PA	Put	0.80	160.50	0.39	Out of the Money	0	6	3	5.02	14.02%	170.00000	1 : 40@170	22 Dec 12	17 Dec 12	20.0	62.07%	0.50%
KK01CA	Call	0.56	34.50	0.53	Out of the Money	0	0	25	4.27	1.58%	26.96000	1 : 14.44043@26.96	14 Jul 12	9 Jul 12	25.0	98.22%	26.33%
KK13CB	Call	1.48	34.50	0.84	Out of the Money	0	4	11	4.84	12.74%	31.77000	1 : 4.81325@31.77	30 Oct 12	22 Oct 12	26.9	76.59%	11.83%
KTB01CC	Call	0.70	15.60	0.65	Out of the Money	0	1	22	4.62	2.03%	12.54000	1 : 4.82486@12.54	11 Aug 12	6 Aug 12	30.0	64.16%	64.08%
KTB01PB	Put	0.55	15.60	0.28	Out of the Money	0	1	22	7.35	8.48%	16.40000	1 : 3.85996@16.4	11 Aug 12	6 Aug 12	28.0	68.44%	11.93%
KTB13CD	Call	0.43	15.60	0.12	Out of the Money	0	4	1	7.52	21.57%	16.89000	1 : 4.82486@16.89	20 Oct 12	15 Oct 12	30.0	70.73%	0.04%
KTB13PA	Put	0.15	15.60	0.01	Out of the Money	0	0	18	21.56	11.82%	14.48000	1 : 4.82486@14.48	7 Jul 12	2 Jul 12	29.8	-	-
KTB42CC	Call	0.93	15.60	0.75	Out of the Money	0	6	3	3.35	8.01%	12.20000	1 : 5@12.2	22 Dec 12	17 Dec 12	20.0	67.68%	4.85%
KTB42PA	Put	0.86	15.60	0.51	Out of the Money	0	6	3	3.63	12.18%	18.00000	1 : 5@18	22 Dec 12	17 Dec 12	20.0	65.24%	0.40%
LH01CC	Call	0.44	7.50	0.31	Out of the Money	0	4	11	4.26	11.47%	6.60000	1 : 4@6.6	30 Oct 12	22 Oct 12	55.0	76.14%	21.58%
LH01PC	Put	0.55	7.50	0.36	Out of the Money	0	4	11	3.41	12.00%	8.80000	1 : 4@8.8	30 Oct 12	22 Oct 12	36.0	77.95%	2.67%
LH42CB	Call	1.31	7.50	1.37	In the Money	0	1	8	2.95	-1.28%	4.86000	1 : 1.94212@4.86	28 Jul 12	23 Jul 12	30.0	0.00%	4.17%
MINT42CB	Call	1.16	13.30	1.16	Out of the Money	0	1	8	2.55	0.13%	8.10000	1 : 4.49802@8.1	28 Jul 12	23 Jul 12	50.0	100.72%	0.40%
PS01CB	Call	0.68	15.10	0.40	Out of the Money	0	4	11	4.44	15.23%	14.00000	1 : 5@14	30 Oct 12	22 Oct 12	24.0	78.59%	36.27%
PS01PA	Put	1.01	15.10	0.46	Out of the Money	0	4	11	3.74	14.17%	17.00000	1 : 4@17	30 Oct 12	22 Oct 12	20.0	82.00%	17.60%
PS13PA	Put	0.46	15.10	0.03	Out of the Money	0	3	9	8.43	21.60%	13.63000	1 : 3.89469@13.63	27 Sep 12	20 Sep 12	29.5	82.93%	4.97%
PS42CA	Call	1.31	15.10	1.30	Out of the Money	0	0	11	2.37	0.25%	8.76000	1 : 4.86831@8.76	30 Jun 12	25 Jun 12	50.0	0.00%	1.06%
PTT01CC	Call	0.70	335.00	0.34	Out of the Money	0	4	11	5.98	12.24%	320.00000	1 : 80@320	30 Oct 12	22 Oct 12	55.0	58.06%	31.21%
PTT01PC	Put	1.36	335.00	0.63	Out of the Money	0	4	11	4.93	11.34%	365.00000	1 : 50@365	30 Oct 12	22 Oct 12	30.0	67.13%	21.20%
PTT03CA	Call	0.28	335.00	0.13	Out of the Money	0	5	27	5.98	14.63%	328.00000	1 : 200@328	15 Dec 12	7 Dec 12	50.0	51.12%	2.37%
PTT08CD	Call	0.69	335.00	0.24	Out of the Money	0	2	27	8.09	12.36%	335.00000	1 : 60@335	15 Sep 12	10 Sep 12	20.0	61.68%	0.30%
PTT08PB	Put	1.20	335.00	0.63	Out of the Money	0	2	27	5.08	9.25%	370.00000	1 : 55@370	15 Sep 12	10 Sep 12	16.8	73.19%	11.50%
PTT13PB	Put	0.08	335.00	0.00	Out of the Money	0	0	30	42.71	13.04%	299.15000	1 : 98.03922@299.15	19 Jul 12	12 Jul 12	30.0	66.59%	17.76%
PTT42CD	Call	1.36	335.00	1.08	Out of the Money	0	2	13	5.02	4.82%	284.44000	1 : 49.04365@284.44	1 Sep 12	27 Aug 12	16.0	57.15%	0.01%
PTT42PA	Put	0.87	335.00	0.30	Out of the Money	0	2	13	7.85	10.26%	343.29000	1 : 49.04365@343.29	1 Sep 12	27 Aug 12	23.0	69.94%	13.93%

The opinions and information presented in this report are those of the Globlex Securities Co. Ltd. Research Department. No representation or warranty in any form regarding the accuracy, completeness, correctness or fairness of opinions and information of this report is offered by Globlex Securities Co. Ltd. Globlex Securities Co. Ltd. accepts no liability whatsoever for any loss arising from the use of this report or its contents. This report (in whole or in part) may not be reproduced or published without the express permission of Globlex Securities Co. Ltd.

## Derivative Warrant Table 20 June 2012

DW	Type of Option	DW Price	Stock Price	Price by Black Scholes Model	Status	Time to maturity y. m. d.	Gearing Ratio(x)	Premium	Exercise Price	Exercise Ratio	Expire Date	Last Trading Day	DW Issued(mn)	Implied Volatility	Cumulative Volume/ Outstanding Units
PTTE01CC	Call	0.65	173.50	0.59	Out of the Money	0 1 22	6.78	2.69%	152.58000	1 : 39.37008@152.58	11 Aug 12	6 Aug 12	38.0	44.89%	64.89%
PTTE01PC	Put	0.60	173.50	0.42	Out of the Money	0 1 22	7.34	5.82%	187.03000	1 : 39.37008@187.03	11 Aug 12	6 Aug 12	23.0	64.91%	179.50%
PTTE08CC	Call	0.63	173.50	0.52	Out of the Money	0 2 6	7.87	4.93%	160.00000	1 : 35@160	25 Aug 12	20 Aug 12	20.3	42.46%	1.30%
PTTE08PA	Put	0.89	173.50	0.65	Out of the Money	0 2 6	6.50	5.88%	190.00000	1 : 30@190	25 Aug 12	20 Aug 12	19.5	58.67%	0.70%
PTTE13CE	Call	0.79	173.50	0.70	Out of the Money	0 1 28	5.58	3.03%	147.66000	1 : 39.37008@147.66	17 Aug 12	9 Aug 12	20.9	60.13%	3.97%
PTTE13PA	Put	0.09	173.50	0.01	Out of the Money	0 0 18	48.97	11.26%	157.50000	1 : 39.37008@157.5	7 Jul 12	2 Jul 11	30.0	77.08%	3.98%
PTTE18CA	Call	0.22	173.50	0.15	Out of the Money	0 3 1	15.77	12.97%	185.00000	1 : 50@185	19 Sep 12	12 Sep 12	20.0	44.26%	4.09%
PTTE18PA	Put	0.36	173.50	0.15	Out of the Money	0 3 1	9.64	14.41%	166.50000	1 : 50@166.5	19 Sep 12	12 Sep 12	20.0	64.50%	0.40%
PTTE42CD	Call	1.56	173.50	1.32	Out of the Money	0 2 13	5.56	4.44%	150.00000	1 : 20@150	1 Sep 12	27 Aug 12	13.0	53.02%	9.08%
PTTE42PA	Put	1.37	173.50	0.81	Out of the Money	0 2 13	6.33	9.16%	185.00000	1 : 20@185	1 Sep 12	27 Aug 12	18.0	69.23%	0.74%
PTTG01CB	Call	0.26	58.50	0.09	Out of the Money	0 2 20	11.25	23.42%	67.00000	1 : 20@67	8 Sep 12	3 Sep 12	290.0	74.85%	57.93%
PTTG01PB	Put	2.32	58.50	2.11	Out of the Money	0 2 20	2.52	2.91%	80.00000	1 : 10@80	8 Sep 12	3 Sep 12	25.0	71.07%	24.31%
PTTG03CA	Call	0.33	58.50	0.18	Out of the Money	0 5 27	4.43	21.71%	58.00000	1 : 40@58	15 Dec 12	7 Dec 12	25.0	76.84%	4.06%
PTTG06CB	Call	0.82	58.50	0.49	Out of the Money	0 7 20	4.76	23.59%	60.00000	1 : 15@60	7 Feb 13	31 Jan 13	20.0	68.49%	3.79%
PTTG06PB	Put	1.40	58.50	0.92	Out of the Money	0 7 20	2.79	16.24%	70.00000	1 : 15@70	7 Feb 13	31 Jan 13	20.0	75.72%	0.05%
PTTG08CB	Call	0.37	58.50	0.16	Out of the Money	0 4 22	10.54	29.15%	70.00000	1 : 15@70	10 Nov 12	5 Nov 12	19.8	63.77%	0.76%
PTTG08PA	Put	1.51	58.50	0.86	Out of the Money	0 4 22	3.87	16.41%	64.00000	1 : 10@64	10 Nov 12	5 Nov 12	19.8	80.56%	0.99%
PTTG13CB	Call	0.70	58.50	0.50	Out of the Money	0 6 2	4.18	14.53%	53.00000	1 : 20@53	21 Dec 12	14 Dec 12	30.0	68.93%	1.60%
PTTG13PB	Put	-	58.50	0.43	-	0 6 2	-	-	63.00000	1 : 20@63	21 Dec 12	14 Dec 12	30.0	-	-
ROBI13CA	Call	2.12	60.25	1.97	Out of the Money	0 3 9	2.88	3.57%	41.47000	1 : 9.87362@41.47	27 Sep 12	20 Sep 12	29.2	73.98%	2.56%
ROBI42CA	Call	2.80	60.25	2.72	Out of the Money	0 1 8	2.18	1.60%	33.57000	1 : 9.87362@33.57	28 Jul 12	23 Jul 12	40.0	135.27%	0.53%
SCB01CB	Call	2.02	144.00	2.00	Out of the Money	0 1 22	2.90	0.65%	95.31000	1 : 24.56399@95.31	11 Aug 12	6 Aug 12	30.0	0.00%	123.88%
SCB01PA	Put	0.15	144.00	0.00	Out of the Money	0 1 22	48.85	20.16%	117.91000	1 : 19.65023@117.91	11 Aug 12	6 Aug 12	60.0	65.63%	117.92%
SCB06CD	Call	1.38	144.00	0.77	Out of the Money	0 7 20	4.17	15.63%	132.00000	1 : 25@132	7 Feb 13	31 Jan 13	20.0	60.45%	0.81%
SCB06PD	Put	1.57	144.00	0.72	Out of the Money	0 7 20	3.67	16.15%	160.00000	1 : 25@160	7 Feb 13	31 Jan 13	20.0	70.29%	0.03%
SCB08CD	Call	0.61	144.00	0.39	Out of the Money	0 2 6	7.87	6.46%	135.00000	1 : 30@135	25 Aug 12	20 Aug 12	20.0	49.86%	42.98%
SCB08PB	Put	0.91	144.00	0.48	Out of the Money	0 2 6	6.33	8.16%	155.00000	1 : 25@155	25 Aug 12	20 Aug 12	20.0	73.67%	13.09%
SCB13PB	Put	0.04	144.00	0.00	Out of the Money	0 0 30	146.56	20.85%	114.96000	1 : 24.56399@114.96	19 Jul 12	12 Jul 12	23.5	68.67%	2.26%
SCC01CC	Call	0.67	329.00	0.29	Out of the Money	0 2 20	6.26	11.34%	313.76000	1 : 78.43137@313.76	8 Sep 12	3 Sep 12	24.0	74.75%	36.41%
SCC01PC	Put	1.55	329.00	0.94	Out of the Money	0 2 20	4.33	8.36%	377.49000	1 : 49.01961@377.49	8 Sep 12	3 Sep 12	22.0	74.19%	2.33%

The opinions and information presented in this report are those of the Globlex Securities Co. Ltd. Research Department. No representation or warranty in any form regarding the accuracy, completeness, correctness or fairness of opinions and information of this report is offered by Globlex Securities Co. Ltd. Globlex Securities Co. Ltd. accepts no liability whatsoever for any loss arising from the use of this report or its contents. This report (in whole or in part) may not be reproduced or published without the express permission of Globlex Securities Co. Ltd.

## Derivative Warrant Table 20 June 2012

DW	Type of Option	DW Price	Stock Price	Price by Black Scholes Model	Status	Time to maturity y. m. d.	Gearing Ratio(x)	Premium	Exercise Price	Exercise Ratio	Expire Date	Last Trading Day	DW Issued(mn)	Implied Volatility	Cumulative Volume/ Outstanding Units
SCC08CC	Call	0.62	329.00	0.13	Out of the Money	0 3 11	10.61	15.81%	350.00000	1 : 50@350	29 Sep 12	24 Sep 12	20.0	55.53%	0.81%
SCC08PB	Put	1.13	329.00	0.47	Out of the Money	0 3 11	5.82	10.79%	350.00000	1 : 50@350	29 Sep 12	24 Sep 12	20.0	64.85%	0.10%
SCC13CD	Call	0.50	329.00	0.29	Out of the Money	0 1 28	6.71	7.29%	303.95000	1 : 98.03922@303.95	17 Aug 12	9 Aug 12	25.0	70.89%	7.14%
SCC13PB	Put	0.18	329.00	0.02	Out of the Money	0 0 23	18.64	8.51%	318.66000	1 : 98.03922@318.66	12 Jul 12	5 Jul 12	29.8	-	-
SCC18CA	Call	0.25	329.00	0.08	Out of the Money	0 3 3	13.42	11.76%	343.17000	1 : 98.05014@343.17	21 Sep 12	14 Sep 12	20.0	46.50%	34.88%
SCC42CC	Call	1.67	329.00	1.72	In the Money	0 0 11	4.02	-0.61%	245.12000	1 : 49.01961@245.12	30 Jun 12	25 Jun 12	14.0	86.77%	3.70%
SPAL01CA	Call	0.97	16.40	0.97	Out of the Money	0 0 25	3.44	0.33%	11.69000	1 : 4.91063@11.69	14 Jul 12	9 Jul 12	26.0	0.00%	39.56%
SPAL13CA	Call	0.89	16.40	0.84	Out of the Money	0 3 1	4.69	2.17%	13.26000	1 : 3.9285@13.26	19 Sep 12	12 Sep 12	29.2	-	-
SPAL42CA	Call	1.19	16.40	1.15	Out of the Money	0 1 8	2.81	1.49%	10.80000	1 : 4.91063@10.8	28 Jul 12	23 Jul 12	50.0	0.00%	0.20%
SSI13CB	Call	0.14	0.67	0.01	Out of the Money	0 4 11	9.57	32.84%	0.82000	1 : 0.5@0.82	30 Oct 12	22 Oct 12	50.0	76.74%	0.13%
SSI18CA	Call	0.19	0.67	0.06	Out of the Money	0 3 18	7.05	18.66%	0.70000	1 : 0.5@0.7	6 Oct 12	1 Oct 12	20.0	72.98%	4.21%
STA01CC	Call	0.20	15.20	0.01	Out of the Money	0 2 20	9.74	35.40%	19.02000	1 : 7.80275@19.02	8 Sep 12	3 Sep 12	25.0	103.32%	56.91%
STA01PB	Put	1.68	15.20	1.64	In the Money	0 2 20	1.86	-0.11%	23.41000	1 : 4.87686@23.41	8 Sep 12	3 Sep 12	20.0	58.87%	5.78%
STA03CA	Call	0.34	15.20	0.16	Out of the Money	0 5 27	4.47	20.39%	14.90000	1 : 10@14.9	15 Dec 12	7 Dec 12	25.0	81.94%	1.01%
STA13PA	Put	1.61	15.20	1.24	Out of the Money	0 3 24	1.94	10.47%	21.46000	1 : 4.87686@21.46	13 Oct 12	8 Oct 12	26.1	-	-
STA18CA	Call	0.06	15.20	0.00	Out of the Money	0 3 2	25.97	42.47%	21.07000	1 : 9.75369@21.07	20 Sep 12	13 Sep 12	20.0	73.20%	22.47%
STA42PA	Put	1.68	15.20	1.65	In the Money	0 2 13	1.86	-0.11%	23.41000	1 : 4.87686@23.41	1 Sep 12	27 Aug 12	60.0	60.76%	0.29%
STA42CD	Call	1.02	15.20	0.76	Out of the Money	0 7 29	2.98	12.50%	12.00000	1 : 5@12	16 Feb 13	11 Feb 13	20.0	78.30%	3.61%
TCAP01CB	Call	0.64	29.00	0.49	Out of the Money	0 2 20	4.63	5.85%	24.44000	1 : 9.77804@24.44	8 Sep 12	3 Sep 12	75.0	62.34%	48.73%
TCAP01PA	Put	1.02	29.00	0.87	Out of the Money	0 2 20	2.84	4.14%	38.00000	1 : 10@38	8 Sep 12	3 Sep 12	20.0	76.60%	0.91%
TCAP08CC	Call	0.54	29.00	0.21	Out of the Money	0 3 27	6.71	14.90%	29.00000	1 : 8@29	16 Oct 12	9 Oct 12	20.0	64.82%	0.05%
TCAP08PA	Put	1.68	29.00	0.80	Out of the Money	0 3 27	4.32	12.83%	32.00000	1 : 4@32	16 Oct 12	9 Oct 12	14.5	76.12%	0.12%
TCAP13CD	Call	1.25	29.00	0.99	Out of the Money	0 2 23	4.75	5.35%	24.44000	1 : 4.88878@24.44	11 Sep 12	4 Sep 12	20.7	59.96%	0.73%
TCAP42CB	Call	0.96	29.00	0.97	In the Money	0 0 11	3.09	-0.18%	19.56000	1 : 9.77804@19.56	30 Jun 12	25 Jun 12	30.0	0.00%	14.95%
THAI01CD	Call	0.35	22.30	0.08	Out of the Money	0 4 11	6.37	23.32%	24.00000	1 : 10@24	30 Oct 12	22 Oct 12	35.0	76.97%	21.04%
THAI01PC	Put	1.05	22.30	0.80	Out of the Money	0 4 11	2.65	7.62%	29.00000	1 : 8@29	30 Oct 12	22 Oct 12	20.0	76.21%	1.56%
THAI03CA	Call	0.33	22.30	0.12	Out of the Money	0 8 25	3.38	28.25%	22.00000	1 : 20@22	15 Mar 13	8 Mar 13	25.0	85.48%	1.45%
THAI13PA	Put	0.42	22.30	0.13	Out of the Money	0 2 23	6.64	14.17%	22.50000	1 : 8@22.5	11 Sep 12	4 Sep 12	30.0	-	-
THAI13CC	Call	-	22.30	0.41	-	0 6 9	-	-	20.00000	1 : 8@20	28 Dec 12	21 Dec 12	30.0	-	-
THAI18CB	Call	0.25	22.30	0.05	Out of the Money	0 4 13	5.58	25.56%	24.00000	1 : 16@24	1 Nov 12	25 Oct 12	20.0	82.71%	1.01%

The opinions and information presented in this report are those of the Globlex Securities Co. Ltd. Research Department. No representation or warranty in any form regarding the accuracy, completeness, correctness or fairness of opinions and information of this report is offered by Globlex Securities Co. Ltd. Globlex Securities Co. Ltd. accepts no liability whatsoever for any loss arising from the use of this report or its contents. This report (in whole or in part) may not be reproduced or published without the express permission of Globlex Securities Co. Ltd.

## Derivative Warrant Table 20 June 2012

DW	Type of Option	DW Price	Stock Price	Price by Black Scholes Model	Status	Time to maturity y. m. d.	Gearing Ratio(x)	Premium	Exercise Price	Exercise Ratio	Expire Date	Last Trading Day	DW Issued(mn)	Implied Volatility	Cumulative Volume/ Outstanding Units
THAI42CC	Call	1.59	22.30	1.17	Out of the Money	0 7 29	2.81	11.88%	17.00000	1 : 5@17	16 Feb 13	11 Feb 13	20.0	68.99%	0.56%
THAI42PA	Put	0.89	22.30	0.55	Out of the Money	0 2 13	5.01	7.85%	25.00000	1 : 5@25	1 Sep 12	27 Aug 12	30.0	78.56%	0.42%
TISC01CA	Call	0.52	38.00	0.49	Out of the Money	0 0 25	5.16	1.35%	31.15000	1 : 14.16029@31.15	14 Jul 12	9 Jul 12	45.0	65.60%	10.57%
TISC01PA	Put	0.91	38.00	0.36	Out of the Money	0 5 26	4.18	16.05%	41.00000	1 : 10@41	14 Dec 12	6 Dec 12	20.0	71.54%	0.01%
TISC42CA	Call	1.04	38.00	0.94	Out of the Money	0 1 8	3.87	2.84%	29.26000	1 : 9.4402@29.26	28 Jul 12	23 Jul 12	25.0	65.44%	0.01%
TMB01CA	Call	0.34	1.55	0.27	Out of the Money	0 2 20	9.29	15.29%	1.62000	1 : 0.49096@1.62	8 Sep 12	3 Sep 12	26.0	66.91%	28.55%
TMB01PA	Put	1.02	1.55	0.87	Out of the Money	0 2 20	3.04	3.87%	2.00000	1 : 0.5@2	8 Sep 12	3 Sep 12	35.0	80.25%	0.42%
TMB13CC	Call	0.45	1.55	0.20	Out of the Money	0 3 1	7.02	12.32%	1.52000	1 : 0.49096@1.52	19 Sep 12	12 Sep 12	30.0	66.40%	0.01%
TMB13PA	Put	0.45	1.55	0.15	Out of the Money	0 3 1	7.02	12.96%	1.57000	1 : 0.49096@1.57	19 Sep 12	12 Sep 12	29.8	74.47%	0.47%
TMB18CC	Call	0.12	1.55	0.03	Out of the Money	0 3 3	13.15	17.92%	1.71000	1 : 0.98193@1.71	21 Sep 12	14 Sep 12	20.0	-	-
TOP01CB	Call	0.42	60.25	0.43	Out of the Money	0 0 25	7.37	0.85%	52.58000	1 : 19.4742@52.58	14 Jul 12	9 Jul 12	90.0	40.20%	205.66%
TOP01PB	Put	1.22	60.25	1.15	Out of the Money	0 0 25	5.07	1.74%	71.08000	1 : 9.7371@71.08	14 Jul 12	9 Jul 12	30.0	80.42%	181.72%
TOP08CD	Call	0.41	60.25	0.29	Out of the Money	0 4 11	14.70	36.27%	78.00000	1 : 10@78	30 Oct 12	22 Oct 12	19.5	64.54%	6.68%
TOP08PA	Put	1.41	60.25	1.01	Out of the Money	0 4 11	4.27	15.52%	65.00000	1 : 10@65	30 Oct 12	22 Oct 12	19.5	79.87%	1.06%
TOP13CD	Call	0.28	60.25	0.20	Out of the Money	0 4 6	10.76	28.80%	72.00000	1 : 20@72	25 Oct 12	17 Oct 12	28.1	63.85%	9.55%
TOP13PB	Put	0.27	60.25	0.19	Out of the Money	0 0 30	11.46	8.53%	60.37000	1 : 19.4742@60.37	19 Jul 12	12 Jul 12	30.0	74.68%	2.96%
TOP18CD	Call	0.29	60.25	0.25	Out of the Money	0 4 13	8.31	19.92%	65.00000	1 : 25@65	1 Nov 12	25 Oct 12	20.0	58.16%	64.77%
TOP42CC	Call	1.38	60.25	1.39	In the Money	0 0 11	4.48	-0.12%	46.74000	1 : 9.7371@46.74	30 Jun 12	25 Jun 12	14.0	0.00%	7.05%
TPIP01CB	Call	0.35	12.10	0.16	Out of the Money	0 4 11	6.91	20.25%	12.80000	1 : 5@12.8	30 Oct 12	22 Oct 12	50.0	70.77%	11.16%
TPIP01PA	Put	0.97	12.10	0.70	Out of the Money	0 4 11	3.12	9.75%	14.80000	1 : 4@14.8	30 Oct 12	22 Oct 12	25.0	71.45%	0.65%
TPIP13CB	Call	0.06	12.10	0.01	Out of the Money	0 0 30	50.91	20.64%	14.36000	1 : 3.96134@14.36	19 Jul 12	12 Jul 12	28.4	65.75%	1.23%
TRUE01CC	Call	0.70	3.64	0.65	Out of the Money	0 0 25	5.20	1.65%	3.00000	1 : 1@3	14 Jul 12	9 Jul 12	60.0	60.79%	25.67%
TRUE01PC	Put	0.67	3.64	0.55	Out of the Money	0 0 25	5.43	3.02%	4.20000	1 : 1@4.2	14 Jul 12	9 Jul 12	20.0	98.23%	6.09%
TRUE08CC	Call	-	3.64	0.51	-	0 4 11	-	-	3.20000	1 : 1@3.2	30 Oct 12	22 Oct 12	20.0	-	-
TRUE08PA	Put	0.96	3.64	0.37	Out of the Money	0 4 11	3.79	16.48%	4.00000	1 : 1@4	30 Oct 12	22 Oct 12	20.0	86.83%	0.04%
TRUE13CC	Call	0.31	3.64	0.27	Out of the Money	0 0 30	5.87	2.20%	3.10000	1 : 2@3.1	19 Jul 12	12 Jul 12	30.0	69.52%	6.83%
TRUE13PA	Put	0.47	3.64	0.01	Out of the Money	0 3 9	7.74	25.00%	3.20000	1 : 1@3.2	27 Sep 12	20 Sep 12	29.5	-	-
TRUE18CC	Call	0.34	3.64	0.24	Out of the Money	0 3 3	5.35	6.59%	3.20000	1 : 2@3.2	21 Sep 12	14 Sep 12	20.0	-	-
TRUE42CA	Call	0.58	3.64	0.40	Out of the Money	0 6 3	3.14	11.54%	2.90000	1 : 2@2.9	22 Dec 12	17 Dec 12	30.0	78.15%	0.20%
TRUE42PA	Put	0.71	3.64	0.40	Out of the Money	0 6 3	2.56	15.38%	4.50000	1 : 2@4.5	22 Dec 12	17 Dec 12	30.0	86.84%	0.21%

The opinions and information presented in this report are those of the Globlex Securities Co. Ltd. Research Department. No representation or warranty in any form regarding the accuracy, completeness, correctness or fairness of opinions and information of this report is offered by Globlex Securities Co. Ltd. Globlex Securities Co. Ltd. accepts no liability whatsoever for any loss arising from the use of this report or its contents. This report (in whole or in part) may not be reproduced or published without the express permission of Globlex Securities Co. Ltd.

### Derivative Warrant Table 20 June 2012

DW	Type of Option	DW Price	Stock Price	Price by Black Scholes Model	Status	Time to maturity y. m. d.			Gearing Ratio(x)	Premium	Exercise Price	Exercise Ratio	Expire Date	Last Trading Day	DW Issued(mn)	Implied Volatility	Cumulative Volume/ Outstanding Units
TUF01CA	Call	1.36	68.25	1.37	Out of the Money	0	0	25	2.69	0.01%	42.89000	1 : 18.64976@42.89	14 Jul 12	9 Jul 12	25.0	161.41%	15.04%
TUF01PA	Put	1.71	68.25	0.82	Out of the Money	0	5	26	3.99	15.16%	75.00000	1 : 10@75	14 Dec 12	6 Dec 12	14.0	71.39%	0.15%
TUF13CB	Call	0.54	68.25	0.13	Out of the Money	0	5	13	6.32	25.71%	75.00000	1 : 20@75	1 Dec 12	26 Nov 12	30.0	84.32%	0.73%

Note: Cumulative Volume and Implied Volatility were calculated from 13/06/2011  
 Exercise Ratio is no. of shares of common stock : DW

