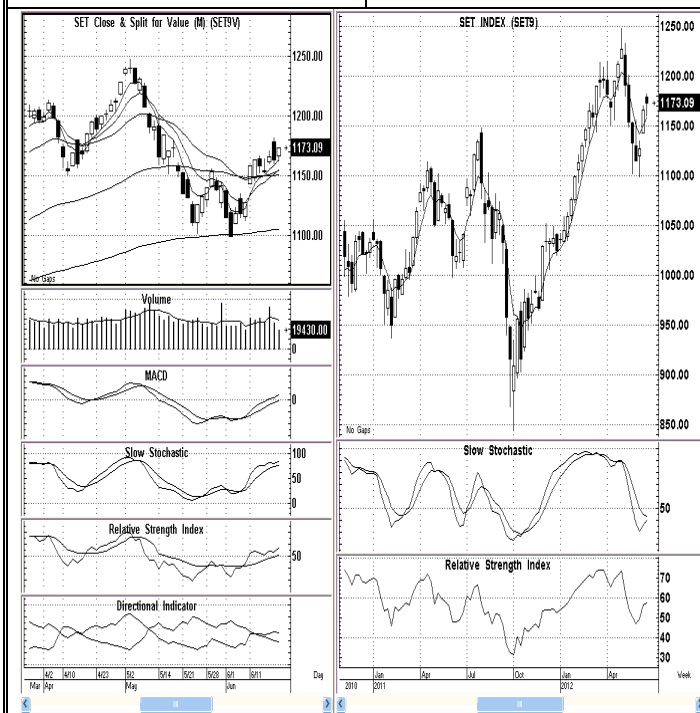




SET: 1,173.09 +9.68 (+0.20%)	H/L: Day 1,173.09 / 1,162.30	H/L: Week 1,181.69/1,159.95	H/L:Year 1,247.72 /1,031.76
------------------------------	------------------------------	-----------------------------	-----------------------------



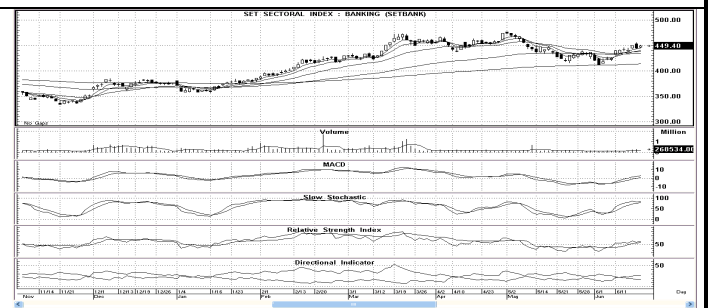
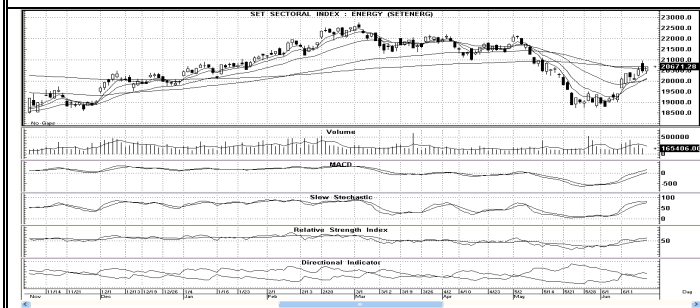
**ระหว่างวันเนี้ยยีน 1,171 ถือหรือชื้อเก็งกำไร**  
 ดัชนีปรับตัวและแกว่งตัวเนี้ยยีนเหนือSMA5วันได้อย่างมี  
 นัยสำคัญเป็นสัญญาณบวก โดยมีปริมาณการชื้อขาย 19,430 ล้าน  
 บาทลดลงกว่าวันก่อนหน้า 6,994 ล้านบาท  
**ระยะสั้น** แท่งเทียนที่ปิดตัวไม่สร้างจุดต่ำใหม่กว่าแท่งเทียน  
 ก่อนหน้าและทดสอบเนี้ยยีนSMA5วันยังคงแนวโน้มเชิงบวก ระหว่างวัน  
 มีแนวรับ 1,171 แนวรับหลัก 1,156 ยังคงเป็นจุดพิจารณาชื้อเก็ง  
 กำไรเล่นรอบเมื่อปรับตัว แนวต้าน 1,180-1,181 ปริมาณการชื้อขาย  
 ไม่เพิ่มกว่า 3.3 หมื่นล้าน อาจทดสอบไม่ผ่าน กลยุทธ์ ชื้อเก็งกำไร  
**เมื่อเนี้ยยีน 1,171**  
**ระยะกลาง** แท่งเทียนที่กลับตัวขึ้นและเปิดGAPบริเวณ 1,143-  
 1,135 เป็นสัญญาณบวกต่อการสร้างรูปแบบขาขึ้น และมีแนวโน้ม  
 แกว่งตัวขึ้นตามกันกับSMA5Weeks กลยุทธ์ ถือ ไม่ควรต่ำกว่า  
 1,143 / 1,100

แนวรับ : 1,171 / 1,156 / 1,150

แนวต้าน : 1,179-1,180\*\*\*

ENERG 20,671.28

BANK 449.40



**ความเห็น:** ทดสอบเนี้ยยีนแนวรับ 20,400 เป็นสัญญาณบวกและมี  
 แนวโน้มแกว่งตัวขึ้นตามSMA5วัน ระหว่างวันมีแนวต้าน 21,700  
 ผ่านเป็นสัญญาณชื้อ กลยุทธ์ ชื้อเมื่อเนี้ยยีนแนวรับ

**ความเห็น:** ปรับตัวเนี้ยยีนแนวรับSMAที่เรียงตัวในทิศทางขาขึ้นได้อย่าง  
 มีนัยสำคัญ ระยะสั้นมีแนวต้านสำคัญ 451 ผ่านเป็นสัญญาณชื้อ กล  
 ยุทธ์ ถือหรือชื้อเก็งกำไร

แนวรับ 20,400 / 20,000

แนวรับ 442 / 437 / 434

แนวต้าน 20,700\*\* / 21,000

แนวต้าน 451 / 454 / 463

ฝ่ายวิจัย บริษัทหลักทรัพย์ โกลเบิ้ล จำกัด Tel.02-6725993