

รายงานดัชนีตลาดหุ้น

	ปิด	เปลี่ยนแปลง	%
SET index	1173.24	0.15	0.01
SET50	816.68	-0.22	-0.03
SET P/E		15.04	
SET P/BV		2.06	
SET Div. Yield		3.62%	
DOW	12824.39	-12.94	-0.10
NASDAQ	2930.45	0.69	0.02

ดัชนีชี้วัดเศรษฐกิจ/ตลาดหุ้น

	ปิด	%
เงินบาท/ดอลลาร์สหรัฐ	31.60	+0.83
ดอกเบี้ยพันธบัตรสหรัฐ 10 ปี	1.64	+2.2bps
ราคาน้ำมันเบรนท์ (US\$)	90.72	-4.42
ราคาน้ำมัน US WTI (US\$)	81.06	-3.49
ราคาน้ำมันดิบดูไบ (US\$)	91.36	-3.31
ดัชนีค่าระวางเรือ - BDI	972	+1.89
ราคาทองคำสด (US\$)	1,605	-0.75

มูลค่าการซื้อขาย 20,306 ล้านบาท

ล้านบาท	ซื้อ	ขาย	สุทธิ
สถาบันในประเทศ	1,285	1,484	-199
ต่างประเทศ	5,211	5,190	21
รายบุคคล	10,709	11,015	-306
บัญชีบริษัทหลักทรัพย์	3,101	2,617	484

มูลค่าการซื้อขายสูงสุด รายอุตสาหกรรม

	ล้านบาท	%	% of total
Energy	3,239	-0.8	16.0
Ict	3,104	0.6	15.3
Banking	2,934	0.5	14.5
Food	1,897	0.4	9.3
Property	1,838	0.7	9.1

มูลค่าการซื้อขายสูงสุด รายหลักทรัพย์

	ปิด (บาท)	%	ล้านบาท
CPF	39.25	0.6	1,221
PTT	332	-0.9	1,027
ADVANC	177	0.3	994
SCB	145	0.7	710
CPALL	35.50	0.7	674

หุ้นเข้าข่ายตามเกณฑ์ Turnover List

ชื่อหุ้น	วันที่เริ่ม	วันที่สิ้นสุด
SUPER	5/6/2012	22/6/2012
BTC	11/6/2012	29/6/2012
GOLD	11/6/2012	29/6/2012
RML-W3	11/6/2012	29/6/2012
NEP	18/6/2012	6/7/2012
VIH	18/6/2012	6/7/2012

เสียงกลุ่มพลังงาน ชี้ต่อในหุ้นกลุ่มการบริโภค

KGI ประเมินหุ้นไทยวันพฤหัสบดี แกว่งลงแต่จะไม่มาก หุ้นพลังงานคงอ่อนตัวตามราคาน้ำมันที่ร่วงกว่า 3% เมื่อคืนนี้หลังจากตลาดการเงินผิดหวังเล็กน้อยต่อผลการประชุมเฟด โดยเฟดได้ปรับลดประมาณการ GDP สหรัฐฯ ปีนี้จากเดิม 2.4-2.9% เป็น 1.9-2.4% และประกาศต่ออายุโครงการ Operation Twist (ขายพันธบัตรอายุต่ำกว่า 3 ปี เดือนละประมาณ 4.5 หมื่นล้านเหรียญฯ เป็นเวลา 6 เดือน รวม 2.67 แสนล้านเหรียญฯ และนำเงินดังกล่าวนี้ไปซื้อพันธบัตรที่อายุ 6 ปีหรือยาวนานขึ้น) อย่างไรก็ตามเฟดไม่ได้ประกาศ QE3 แต่อย่างใด ซึ่งสร้างความผิดหวังบ้างแต่ไม่มากนัก ทั้งนี้ KGI มองว่าปัจจัยสหรัฐฯ จะลดความสำคัญลงในช่วง 1-2 สัปดาห์ข้างหน้า และสเปนจะกลับมาเป็นจุดสนใจอีกครั้ง ก่อนหน้าที่จะมีการประชุม EU Summit ในวันที่ 28-29 มิ.ย. ทั้งนี้เริ่มมีการคาดการณ์จากสำนักวิจัยต่างประเทศว่าการประชุมดังกล่าวจะมีการส่งสัญญาณให้ ธ.กลางยุโรปกลับมาซื้อพันธบัตรของประเทศที่มีปัญหา (โครงการ SMP) เพื่อลดแรงกดดันต่อตลาดพันธบัตร เราเริ่มเห็นสัญญาณดังกล่าวจากดอกเบี้ยพันธบัตร 10 ปีของสเปนที่ลงมาเหลือ 6.74% เมื่อคืนนี้ จากระดับ 7.04% เมื่อวันก่อน

จนถึงปลายเดือน KGI คาดว่าหุ้นไทยจะแกว่งตัวกรอบแคบ เนื่องจากนักลงทุนต่างชาติน่าจะขายสุทธิต่อไปท่ามกลางเงินบาทที่อ่อนลงและการที่สหรัฐฯ ไม่ออกมาตรึงการแข็งกร้าว แต่ความหวังต่อมาตรการช่วยเหลือของยุโรปจะหักล้างปัจจัยสหรัฐฯ ได้ ในขณะที่เดียวกันแรงซื้อของสถาบันในประเทศน่าจะอยู่ในสัปดาห์สุดท้ายของเดือน มิ.ย. เพื่อทำราคาปิดงวดบัญชีไตรมาส 2/2555 และลดช่วงติดลบของราคาหุ้นในไตรมาสนี้ ซึ่งตลาดหุ้นได้รับแรงกดดันจากปัญหาในยุโรป

กลยุทธ์: คงแนะนำเสียงหุ้นพลังงานและปิโตรเคมีต่อไป เน้นซื้อหุ้นกลุ่มที่ได้ประโยชน์จากราคาน้ำมันที่ลดลงต่อเนื่อง และโอกาสที่สูงขึ้นที่ดอกเบี้ยไทยจะปรับลด กลุ่มสิ่งหามิตรทรัพย์ กลุ่มค้าปลีก และสถาบันการเงินที่เน้นสินเชื่อบุคคล น่าจะได้รับประโยชน์ แนะนำซื้อ SIRI, AP, HEMRAJ, ROBINS* และ BAY*

ความเห็นข่าวเด่นจากสถาบันวิจัยฯ

- **STEC เตรียมปรับลดราคา โครงการก่อสร้างระบบรถไฟสายสีแดง ช่วงบางซื่อรังสิต สัญญาที่ 1 ลงเหลือ 2.9 หมื่นล้านบาท** โดยประเด็นข่าวดังกล่าวถือว่าเป็นไปตามที่เราคาดการณ์ เนื่องจากทั้ง รฟท. และ STEC ไม่ต้องการให้งานก่อสร้างมีความล่าช้าไปกว่านี้ โดยคาดการณ์ว่ากรมคมนาคมเตรียมที่จะเสนอให้ที่ประชุมคณะรัฐมนตรี ครม.รับทราบในสัปดาห์หน้า ซึ่งหากรวมงานดังกล่าวแล้ว STEC จะมีงานในมือสูงเป็นประวัติการณ์ที่ 7.5 หมื่นล้านบาท จาก 4.5 หมื่นล้านบาท ณ สิ้นสุดไตรมาสที่ 1/55 และคาดบริษัทจะรายงานกำไรสุทธิปี 2555 เพิ่มขึ้นเป็น 938 ล้านบาท จาก 904 ล้านบาทในปี 2554 ดังนั้น ทิศทางของผลการดำเนินงานที่อยู่ในช่วงขาขึ้น ทำให้เรายังคงคำแนะนำ "ซื้อ" ราคาเป้าหมาย 18 บาท
- **กริไทย (TRT) การันตีไตรมาส 2 พลิกเป็นกำไร จากไตรมาส 1 ขาดทุนสุทธิ 38.4 ล้านบาท** โดยเราประเมินการส่งมอบหม้อแปลงส่วนใหญ่ของบริษัทที่จะเกิดขึ้นในช่วงที่เหลือของปี ดังเห็นได้จากงานในมือที่อยู่สูงรวมถึงแนวโน้มการได้รับงานเพิ่มขึ้นในอนาคตจากการเข้าประมูลงานมูลค่าสูงกว่า 6.3 พันล้านบาท ปัจจัยดังกล่าว จะช่วยหนุนกำไรจากไตรมาสที่ 2/55 เป็นต้นไปกลับมาเติบโตโดดเด่น และผลักดันให้กำไรปี 2555 ขยายตัว 25.3% YoY เป็น 250 ล้านบาทตามคาด ดังนั้น แนวโน้มผลการดำเนินงานที่ยังเติบโตดีพร้อมจ่ายเงินปันผลในอัตราที่สูงกว่า 8-9% ต่อปี ทำให้เรายังคงคำแนะนำ "ซื้อ" ราคาเป้าหมาย 7.8 บาท

Disclaimer

บริษัทหลักทรัพย์ เคจีไอ (ประเทศไทย) จำกัด (มหาชน) ("บริษัท") มิได้ให้การรับรองใดๆ ถึงความถูกต้องและแท้จริงของข้อมูลในเอกสารนี้ ("ข้อมูล") ดังนั้นไม่ว่าจะด้วยเหตุใดก็ตาม บริษัทไม่ขอรับผิดชอบต่อความเสียหายในรายได้ หรือผลประโยชน์ใดๆ ทั้งทางตรงและทางอ้อมที่เกิดขึ้นจากการใช้ ข้อมูล และข้อมูลนี้มิได้จัดทำขึ้นเพื่อเป็นการชักชวนหรือชี้แนะให้ซื้อขายหลักทรัพย์ใดๆ ทั้งนี้ข้อมูลถูกจัดทำขึ้นจากแหล่งข้อมูลที่เป็นปัจจุบันและ บริษัทสงวนสิทธิในการแก้ไขข้อความใดๆในเอกสารนี้โดยมิต้องบอกกล่าวล่วงหน้า

- **ภาคการผลิตฟื้นตัวดัชนีเชื่อมั่นอุตสาหกรรมสูงสุดรอบ 11 เดือน (กรุงเทพฯธุรกิจ)** นาย พยุงศักดิ์ ชาติสุทธิผล ปล.สภาอุตสาหกรรมแห่งประเทศไทย (ส.อ.ท.) เปิดเผยว่า ดัชนีความเชื่อมั่น อุตสาหกรรมเดือน พ.ค. จากการสำรวจผู้ประกอบการ 1,110 ราย ครอบคลุม 42 กลุ่มอุตสาหกรรม พบว่า ค่าดัชนีอยู่ที่ 106 เพิ่มขึ้นจากเดือน เม.ย.ที่ระดับ 104 สูงสุดรอบ 11 เดือน นับตั้งแต่เดือน มิ.ย. 2554 แสดงว่าผู้ประกอบการเชื่อมั่นว่า เศรษฐกิจไทยมีแนวโน้มดี การบริโภคและการผลิตที่ได้รับผลกระทบจากน้ำท่วมกลับสู่ภาวะปกติ แต่ผู้ประกอบการยังกังวลต้นทุนที่สูงขึ้น ขาดแคลนแรงงาน และวิกฤติเศรษฐกิจยุโรป (อียู) ที่อาจส่งผลกระทบต่อการส่งออกสินค้าอุตสาหกรรม รวมทั้ง กังวลผลกระทบการเมืองในประเทศ สำหรับดัชนีความเชื่อมั่นคาดการณ์ล่วงหน้า 3 เดือน อยู่ที่ 111.1 ลดลงจากเดือน เม.ย.ที่ระดับ 112.6 เนื่องจากความกังวลเกี่ยวกับคำสั่งซื้อจากต่างประเทศ ยอดขายในประเทศ ต้นทุนผลิตที่สูงขึ้นและผลประกอบการอาจมีปัญหา เมื่อพิจารณาดัชนียอดค้า สั่งซื้อและยอดขายในต่างประเทศเดือน พ.ค. อยู่ที่ 118.3 ลดลงจากเดือน เม.ย.อยู่ที่ 124.8 รวมทั้ง ดัชนีความเชื่อมั่นของผู้ส่งออกมากกว่า 50% ของยอดขายทั้งหมด พบว่าเดือน พ.ค.อยู่ที่ 102.4 ลดลงจากเดือน เม.ย.อยู่ที่ 107.5 มีปัจจัยสำคัญมาจากยอดคำสั่งซื้อ ยอดขาย ปริมาณการผลิต ต้นทุนและผลประกอบการที่ลดลง แสดงให้เห็นว่าผู้ประกอบการที่เน้นตลาดต่างประเทศมีความ เชื่อมั่นลดลง
- **PTTEP* อยู่ระหว่างเจรจารัฐบาลพม่ารับสัมปทานปิโตรเลียมแห่งใหม่ หาดันมิตรต่างชาติ ร่วมสำรวจ 5 ปี ทุ่มลงทุน 7.5 หมื่นล้านบาท (โพสต์ทูเดย์)** นายสมพร ว่องวุฒิพรชัย รอง กรรมการผู้จัดการใหญ่ กลุ่มงานโครงการต่างประเทศ บริษัท ปตท.สำรวจและผลิตปิโตรเลียม (PTTEP) เปิดเผยว่า ขณะนี้บริษัทอยู่ระหว่างการเจรจากับรัฐบาลพม่าเพื่อขอเข้ารับสัมปทาน ปิโตรเลียมแห่งใหม่ขณะที่ PTTEP ก็มีความพร้อมที่จะเข้าร่วมประมูลสัมปทานแห่งอื่นเพิ่มเติมหลัง รัฐบาลพม่าประกาศว่าจะเริ่มเปิดประมูลแห่งใหม่ขึ้น และในขณะเดียวกัน PTTEP ก็มีการเจรจากับ บริษัทปิโตรเลียมต่างชาติเพื่อร่วมเป็นพันธมิตรในการเข้าไปสำรวจแหล่งปิโตรเลียมในพม่า อย่างเช่น บริษัทเชฟรอน หรือ บริษัท เอ็กซอนโมบิล เนื่องจากมองว่าเป็นการช่วยกระจายความเสี่ยง มากกว่าที่จะเข้าไปสำรวจเพียงคนเดียว ทั้งนี้ PTTEP ได้ตั้งงบลงทุน 5 ปี (2555-2559) สำหรับการ ลงทุนในประเทศพม่าถึง 2,400 ล้านดอลลาร์สหรัฐ หรือประมาณ 7.5 หมื่นล้านบาทคิดเป็นประมาณ 20% ของงบลงทุน 5 ปี ของบริษัททั้งหมด 1.19 หมื่นล้านเหรียญสหรัฐ
- **กรุงศรี คอนซูมเมอร์เดินหน้าธุรกิจหลังรวมพอร์ต HSBC และตั้งเป้าหมายสินเชื่อบัตร-บุคคล 9.5 หมื่นล้าน เติบโต 15% ขณะที่ฐานบัตร 5.5 ล้านใบ เพิ่มขึ้น 7% เน้นกลยุทธ์โตตามพันธมิตร (ผู้จัดการ)** นายสุภากร ปิยะพันธ์ กรรมการผู้จัดการบริษัท อยูธยา แคปปิตอล เซอร์วิสเซส จำกัด ผู้ให้บริการบัตรเครดิตและสินเชื่อส่วนบุคคลในเครือของธนาคารกรุงศรีอยุธยา จำกัด (มหาชน) (BAY*) เปิดเผยว่า ในปีนี้จะสามารถสร้างรายได้หรือผลตอบแทนให้แก่ผู้ถือหุ้น (ROE) ได้ตาม นโยบายที่ BAY ได้รับมอบหมายมา โดยจะมีการเติบโตเป็นตัวเลขสองหลักมาอย่างต่อเนื่อง สำหรับเป้าหมายในการทำธุรกิจปีนี้ ภายหลังจากรวมพอร์ตสินเชื่อรายย่อยกับธนาคาร HSBC จะมี ยอดสินเชื่อคงค้างเพิ่มขึ้นเป็น 9.5 หมื่นล้านบาท จากเดือนเมษายน 2555 ที่มียอดคงค้างทั้งสิ้น 9 หมื่นล้านบาท หรือเติบโต 15% จากปีก่อน แบ่งเป็นสินเชื่อคงค้างบัตรเครดิตที่ 4.5 หมื่นล้านบาท และสินเชื่อคงค้างส่วนบุคคลอีก 4.5 หมื่นล้านบาท จากฐานบัตรทั้งสิ้น 5.3 ล้านบัตร เป็นบัตร เครดิต 3.3 ล้านบัตรและบัตรสินเชื่อส่วนบุคคลที่ 2 ล้านบัตรซึ่งถือเป็นอันดับ 1 ของตลาด และคาด ว่า ณ สิ้นปี จะมีฐานบัตรเพิ่มขึ้น 5.5 ล้านบัตร หรือเพิ่มขึ้น 7% ขณะที่ยอดใช้จ่ายผ่านบัตรในปีนี้ตั้ง เป้าเติบโตที่ 15% หรืออยู่ที่ 2.1 แสนล้านบาทซึ่งถือว่าเพิ่มขึ้นอย่างมีนัยสำคัญ สอดคล้องกับการ เติบโตทางเศรษฐกิจ และอัตราเงินเฟ้อที่สูงขึ้นทำให้ราคาสินค้าสูงขึ้นตามไปด้วย ขณะที่หนี้ที่ไม่ ก่อให้เกิดรายได้ (NPL) อยู่ที่ 1.1% ลดลงจากปีก่อนที่อยู่ 1.3% และถือว่าต่ำกว่าระบบที่อยู่ประมาณ 2% ต้นๆ

June 21, 2012

Market strategy

Thailand

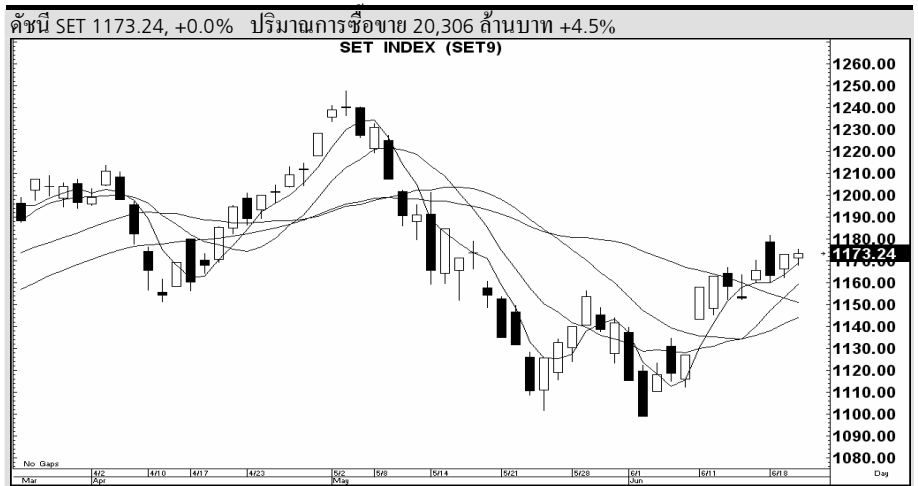
☎ อติศักดิ์ คำมูล
☎ 66.2658.8888 ต่อ 8843
✉ Research@kgi.co.th

จิตวิทยาตลาดวันนี้: --- 'ค่าเฉลี่ยสิบแปดสัปดาห์' 1172 จุด

ดัชนี SET วันนี้หากขึ้นเหนือค่าเฉลี่ยเส้นสิบแปดสัปดาห์ที่รับ 1172 จุด จะคิดขึ้นทดสอบแนวต้าน 1185 จุด แต่หากวันนี้ SET ลดลงต่ำกว่ารับ 1172 จุด อาจสะสมกำลังกดทางลงสู่กรอบแนวรับ 1155-1145 จุด...

แนวรับวันนี้: 1158/1148 แนวต้านวันนี้: 1178/1185
แนวโน้มดัชนี SET ระยะกลาง: ขาขึ้น เป้าหมายระยะกลาง: 1191/1228

หมายเหตุ: (1) ระยะสั้นคือ 1-5 วันทำการ; (2) ระยะกลาง คือ 14-30 วันทำการ; (3) ระยะยาวคือมากกว่า 30 วันทำการ



ดัชนี SET ต่อกำไรต่อหุ้นประเมินสิ้นปี 2554 (Price per Earnings Ratio - PER) 14.53 เท่า
ดัชนี SET ต่อมูลค่าบัญชีต่อหุ้นประเมินสิ้นปี 2554 (Price per Book Ratio - PBR) 1.92 เท่า

หุ้นแนะนำซื้อและขายทางเทคนิคระยะสั้นไม่เกิน 5 วันทำการ

หุ้น	แนะนำ	ราคา(บาท) 20/6/55	แนวรับ	แนวต้าน	จุดตัดขาดทุน/ความเห็น
CPALL*	ซื้อ	35.5	35	37.5	-
DTAC*	ซื้อ	75	74.75/73.25	79	-
INTUCH	ซื้อ	59	58.5/57.5	62.75	-
SCCC*	ซื้อ	318	315	346	-
UMI	ซื้อ	3.2	3.16/3.1	3.42	-

หมายเหตุ: แนวรับแนวต้านคำนวณสำหรับ 1-5 วันเท่านั้น

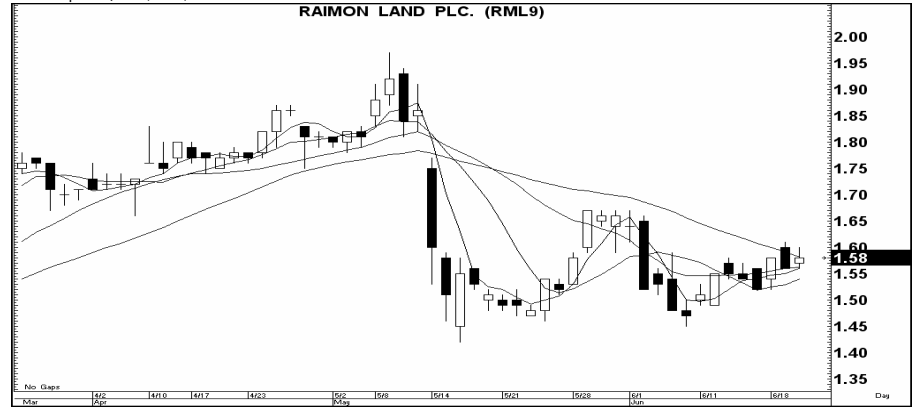
หมายเหตุ: (1) แนวโน้มดัชนี SET เป็นการวิเคราะห์เฉพาะปัจจัยกราฟ (Technical Charting) ราคาต่อกำไร (Price to Earnings Ratio-PER) ราคาต่อมูลค่าบัญชี (Price to Book Ratio-PBR) และจิตวิทยาตลาด (2) หุ้นแนะนำเทคนิคอิงตามหลักการเทคนิค (Charting) เพียงอย่างเดียว ซึ่งใช้เพื่อเก็งกำไรระยะสั้นไม่เกิน 5 วันเท่านั้น ผู้ลงทุนควรได้มีการจำกัดขาดทุน หรือขายทำกำไร โดยมีนัยการลงทุนไม่เกิน 5 วัน

📧 อติศักดิ์ คำมูล
 ☎ 66.2658.8888 ต่อ 8843
 ✉ Research@kgi.co.th

แนะนำ 3 หุ้นเด่นทางเทคนิค

กราฟทางเทคนิคหุ้น RML ราคาปิดเมื่อวาน 1.58 บาท

Share price, Bt (RHS)



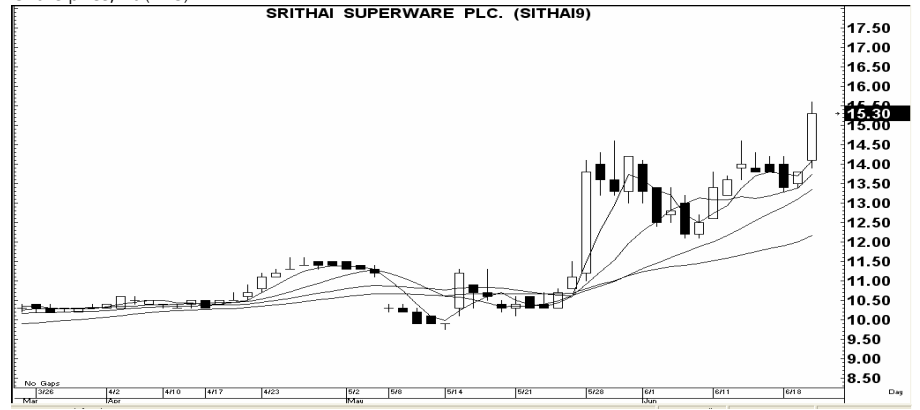
ที่มา: บิสนิวส์

RML (1.58 บาท)

สัญญาณ: ชี้อเนกวัฏ
 เครื่องชี้: ดบ
 แนะนำ: เก็งกำไรเร็ว
 ความเห็น: แรงเหวี่ยง 1.64; ให้
 ขายตัดขาดทุนหาก
 ราคาต่ำกว่า 1.56

กราฟทางเทคนิคหุ้น SITHAI ราคาปิดเมื่อวาน 15.30 บาท

Share price, Bt (RHS)



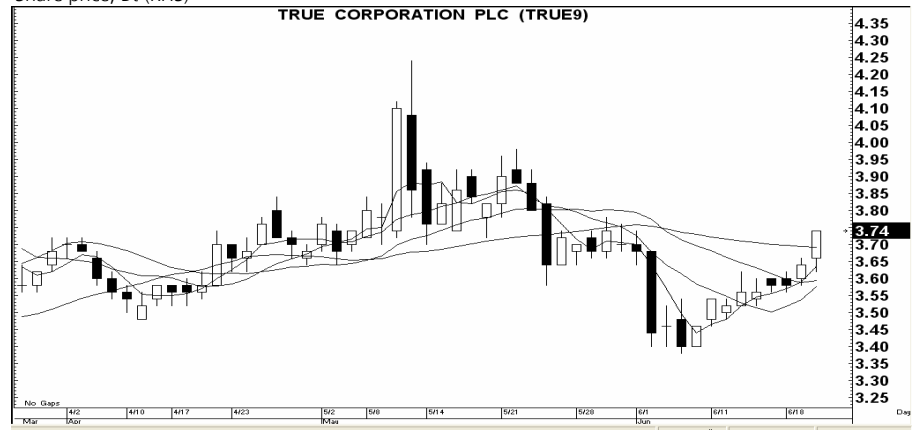
ที่มา: บิสนิวส์

SITHAI (15.30 บาท)

สัญญาณ: ชี้อ
 เครื่องชี้: ดบ
 แนะนำ: เก็งกำไรเร็ว
 ความเห็น: แรงเหวี่ยง 16; ให้ขาย
 ตัดขาดทุนหากราคา
 ต่ำกว่า 15

กราฟทางเทคนิคหุ้น TRUE* ราคาปิดเมื่อวาน 3.74 บาท

Share price, Bt (RHS)



ที่มา: บิสนิวส์

TRUE* (3.74 บาท)

สัญญาณ: ชี้อ
 เครื่องชี้: ดบ
 แนะนำ: เก็งกำไรเร็ว
 ความเห็น: แรงเหวี่ยง 3.86; ให้
 ขายตัดขาดทุนหาก
 ราคาต่ำกว่า 3.70

หมายเหตุ: หุ้นเด่นที่แนะนำนี้เป็นการคำนวณทางกราฟ (Charting) ที่แสดงกำลัง (Strength) และแรงเหวี่ยง (Momentum) ใน 1 วันหรืออย่างมากไม่เกิน 2 วัน จึงเหมาะสำหรับผู้เก็งกำไร 1-2 วันเท่านั้น ผู้เก็งกำไรพึงต้องจำกัดผลขาดทุน สำหรับผู้เก็งกำไรระยะสั้น 5 วันให้ดูรายชื้อหุ้นเทคนิคในหน้า

Disclaimer

บริษัทหลักทรัพย์ เคจีไอ (ประเทศไทย) จำกัด (มหาชน) ("บริษัท") มิได้ให้การรับรองใดๆ ถึงความถูกต้องและแท้จริงของข้อมูลในเอกสารนี้ ("ข้อมูล") ดังนั้นไม่ว่าจะด้วยเหตุใดก็ตาม บริษัทไม่ขอรับผิดชอบต่อความเสียหายในรายได้ หรือผลประโยชน์ใดๆ ทั้งทางตรงและทางอ้อมที่เกิดขึ้นจากการใช้ ข้อมูล และข้อมูลนี้มิได้จัดทำขึ้นเพื่อเป็นการชักชวนหรือชี้แนะให้ซื้อขายหลักทรัพย์ใดๆ ทั้งนี้ข้อมูลถูกจัดทำขึ้นจากแหล่งข้อมูลที่เป็นปัจจุบันและบริษัทสงวนสิทธิในการแก้ไขข้อความใดๆ ในเอกสารนี้โดยมิต้องออกคำกล่าวล่วงหน้า

รายงานเอ็นวีดีอาร์ (NVDR) ประจำวัน
มูลค่าเพิ่มขึ้นสูงสุด 20 อันดับ

ชื่อหุ้น	ราคา (บาท)	จำนวนหุ้นที่ถือ (ล้านหุ้น)		เอ็นวีดีอาร์เปลี่ยนแปลง		
		19 มิ.ย. 55	20 มิ.ย. 55	(พันหุ้น)	มูลค่า (ล้านบาท)	(%)
PTT	332.00	2,856.26	2,857.12	865.2	286.78	0.0
ADVANC	177.00	2,975.80	2,977.07	1,269.9	224.55	0.0
SCB	145.00	3,396.42	3,397.35	936.4	135.36	0.0
SPALI	16.80	1,721.92	1,726.82	4,896.8	81.92	0.3
CPALL	35.50	8,985.72	8,987.25	1,528.4	53.75	0.0
AOT	58.00	1,428.67	1,429.51	846.3	48.83	0.1
SCC	328.00	1,198.84	1,198.98	146.8	48.19	0.0
SIRI	2.22	7,256.62	7,278.51	21,891.2	47.95	0.3
LH	7.60	10,041.88	10,047.84	5,958.0	45.45	0.1
BCP	23.90	1,380.93	1,382.49	1,563.6	37.45	0.1
TISCO	38.50	727.62	728.36	742.1	28.88	0.1
TOP	60.00	2,035.17	2,035.55	379.4	22.70	0.0
AP	7.15	2,832.34	2,835.46	3,117.7	22.27	0.1
ESSO	10.60	3,464.66	3,466.67	2,002.4	21.34	0.1
MINT	13.40	3,621.82	3,623.33	1,515.4	20.30	0.0
GLOW	61.25	1,463.07	1,463.40	321.8	19.75	0.0
KTB	15.50	11,179.10	11,180.35	1,251.1	19.34	0.0
MAKRO	355.00	239.99	240.04	51.2	18.16	0.0
SITHAI	15.30	270.99	271.87	874.5	12.55	0.3
BH	64.50	728.58	728.77	188.4	12.01	0.0

ที่มา: ตลาดหลักทรัพย์ฯ และ เคจี ไอ (ประเทศไทย)

หมายเหตุ: ข้อมูลผลของการสะสมอาจ มีการเปลี่ยนแปลงได้ภายหลังการปรับปรุงโดยตลาดหลักทรัพย์ฯ

มูลค่าลดลงสูงสุด 20 อันดับ

ชื่อหุ้น	ราคา (บาท)	จำนวนหุ้นที่ถือ (ล้านหุ้น)		เอ็นวีดีอาร์เปลี่ยนแปลง		
		19 มิ.ย. 55	20 มิ.ย. 55	(พันหุ้น)	มูลค่า (ล้านบาท)	(%)
KBANK	160.50	2,393.55	2,393.07	(481.6)	(76.86)	(0.0)
BAY	29.25	6,060.66	6,058.52	(2,144.1)	(60.65)	(0.0)
AAV	3.44	4,841.02	4,825.86	(15,162.4)	(52.72)	(0.3)
BBL	187.00	1,909.65	1,909.43	(220.6)	(40.84)	(0.0)
INTUCH	59.00	3,208.56	3,207.87	(689.9)	(40.40)	(0.0)
BIGC	214.00	825.07	824.93	(143.9)	(30.97)	(0.0)
IVL	29.25	4,812.84	4,811.83	(1,007.7)	(29.53)	(0.0)
PTTGC	58.00	4,507.20	4,506.70	(495.2)	(28.73)	(0.0)
ROBINS	59.75	1,110.33	1,110.11	(226.7)	(13.56)	(0.0)
BANPU	464.00	271.78	271.76	(26.3)	(12.21)	(0.0)
KH	9.10	1,992.33	1,991.09	(1,233.1)	(11.19)	(0.1)
CPF	39.25	7,749.15	7,748.89	(260.8)	(10.33)	(0.0)
THCOM	14.20	1,095.05	1,094.50	(547.2)	(7.55)	(0.0)
BWG	1.67	714.22	711.22	(2,999.3)	(5.01)	(0.4)
GOLD-W1	2.50	502.11	500.30	(1,806.8)	(4.39)	(0.4)
HMPRO	12.40	5,862.84	5,862.49	(350.9)	(4.35)	(0.0)
TRUE	3.74	14,503.25	14,502.12	(1,129.8)	(4.19)	(0.0)
DCC	52.50	407.96	407.89	(70.2)	(3.68)	(0.0)
TICON	13.40	780.95	780.73	(225.8)	(3.03)	(0.0)
CNT	4.68	501.51	501.08	(425.0)	(1.99)	(0.1)

รายงานหุ้นที่ถูกสั่งห้ามจำหน่าย (Silent Period) (เรียงตามวันที่สิ้นสุด)

ชื่อหุ้น	ระยะเวลาห้ามจำหน่าย		จำนวนหุ้น (ล้านหุ้น)	ร้อยละของทุนชำระแล้ว	ทุนชำระแล้ว (ล้านบาท)	จำนวนหุ้นห้ามจำหน่ายคงเหลือ (ล้านหุ้น)				วันแรกในแต่ละช่วงที่สามารถจำหน่ายหุ้นได้				จำนวนหุ้นที่พ้นการห้ามจำหน่ายแต่ละช่วง (ล้านหุ้น)			
	วันเริ่มต้น	วันสิ้นสุด				6M	12M	18M	24M	6M	12M	18M	24M	6M	12M	18M	24M
VTE	9 มี.ค. 54	8 มี.ค. 55	44.00	55.00	80.00	44.00	33.00	Free	Free	8 ก.ย. 54	8 มี.ค. 55	8 ก.ย. 55	8 มี.ค. 56	11.00	33.00	-	-
LHBANK	10 พ.ค. 54	9 พ.ค. 55	6,254.12	54.52	11,472.10	6,254.12	4,690.59	Free	Free	9 พ.ย. 54	9 พ.ค. 55	9 พ.ย. 55	9 พ.ค. 56	1,563.53	4,690.59	-	-
UIC	3 มิ.ย. 54	2 มิ.ย. 55	71.50	55.00	130.00	71.50	53.63	Free	Free	2 ธ.ค. 54	2 มิ.ย. 55	2 ธ.ค. 55	2 มิ.ย. 56	17.88	53.63	-	-
COLOR	14 มิ.ย. 54	13 มิ.ย. 55	79.89	55.00	145.25	79.89	59.92	Free	Free	13 ธ.ค. 54	13 มิ.ย. 55	13 ธ.ค. 55	13 มิ.ย. 56	19.97	59.92	-	-
QTC	28 ก.ค. 54	27 ก.ค. 55	110.00	55.00	200.00	110.00	82.50	Free	Free	27 ม.ค. 55	27 ก.ค. 55	27 ม.ค. 56	27 ก.ค. 56	27.50	82.50	-	-
APCS	29 ก.ย. 54	28 ก.ย. 55	165.00	55.00	300.00	165.00	123.75	Free	Free	28 มี.ค. 55	28 ก.ย. 55	28 มี.ค. 56	28 ก.ย. 56	41.25	123.75	-	-
APCO	4 พ.ย. 54	3 พ.ย. 55	110.00	55.00	200.00	110.00	82.50	Free	Free	3 พ.ค. 55	3 พ.ย. 55	3 พ.ค. 56	3 พ.ย. 56	27.50	82.50	-	-
KBS	27 พ.ค. 54	26 พ.ย. 55	275.00	55.00	500.00	275.00	206.25	Free	Free	26 พ.ย. 54	26 พ.ย. 55	26 พ.ย. 55	26 พ.ค. 56	68.75	206.25	-	-
HYDRO	15 ธ.ค. 54	14 ธ.ค. 55	71.50	55.00	130.00	71.50	53.63	Free	Free	14 มิ.ย. 55	14 ธ.ค. 55	14 มิ.ย. 56	14 ธ.ค. 56	17.88	53.63	-	-
CHOW	21 ธ.ค. 54	20 ธ.ค. 55	440.00	55.00	800.00	440.00	330.00	Free	Free	20 มิ.ย. 55	20 ธ.ค. 55	20 มิ.ย. 56	20 ธ.ค. 56	110.00	330.00	-	-

ที่มา: ตลาดหลักทรัพย์ฯ และ เคจี ไอ (ประเทศไทย)

หมายเหตุ: BMCL มีหุ้นที่ถูกสั่งห้ามจำหน่ายคงเหลือในช่วง 30M =3,107.0 ล้านหุ้น, 36M=1,553.5 ล้านหุ้น และหลังจาก 36M=Free

Disclaimer

บริษัทหลักทรัพย์ เคจีไอ (ประเทศไทย) จำกัด (มหาชน) (“บริษัท”) มิได้ให้การรับรองใดๆ ถึงความถูกต้องและแท้จริงของข้อมูลในเอกสารนี้ (“ข้อมูล”) ดังนั้นไม่ว่าจะด้วยเหตุใดก็ตาม บริษัทไม่ขอรับผิดชอบต่อความเสียหายในรายได้ หรือผลประโยชน์ใดๆ ทั้งทางตรงและทางอ้อมที่เกิดขึ้นจากการใช้ ข้อมูล และข้อมูลนี้มิได้จัดทำขึ้นเพื่อเป็นการชักชวนหรือชี้แนะให้ซื้อขายหลักทรัพย์ใดๆ ทั้งนี้ข้อมูลถูกจัดทำขึ้นจากแหล่งข้อมูลที่เป็นปัจจุบันและ บริษัทสงวนสิทธิในการแก้ไขข้อความใดๆ ในเอกสารนี้โดยมิต้องออกคำกล่าวล่วงหน้า

รายงานการเปลี่ยนแปลงการถือครองหลักทรัพย์ของผู้บริหาร (Change of Management Holdings)

ชื่อบริษัท	ชื่อผู้บริหาร	ความสัมพันธ์*	ประเภท	จำนวน (หุ้น)				ราคา (บาท)
				ซื้อ	ขาย	รับโอน	โอนออก	
AP	ศุภลักษณ์ จันทร์พิทักษ์	ผู้จัดทำ	หุ้นสามัญ		20,000			7.15
EMC	ชนะชัย ลีนะบรรจง	ผู้จัดทำ	หุ้นสามัญ	430,000				1.54
	ชนะชัย ลีนะบรรจง	ผู้จัดทำ	ใบสำคัญฯ	2,000,000				0.35
M-CHAI	คงธน สฤกษ์วานิช	คู่สมรส	หุ้นสามัญ	24,200				88.01
PTT	สรากร กุลธรรม	ผู้จัดทำ	หุ้นสามัญ		2,000			338.50
PTTGC	ปรีญา ภิญญาวัฒน์	ผู้จัดทำ	หุ้นสามัญ		50,000			58.00
RS	สุรัชย์ เชนสุโชติศักดิ์	ผู้จัดทำ	หุ้นสามัญ	1,827,000				3.86
SAMTEL	พรชัย กรัยวิเชียร	ผู้จัดทำ	หุ้นสามัญ		50,000			13.00
SMM	สฤกษ์กุล แจ่มสมบูรณ์	ผู้จัดทำ	หุ้นสามัญ		1,000,000			2.98
STA	รัฐพงศ์ ลาภาโรจน์กิจ	ผู้จัดทำ	หุ้นสามัญ		20,000			15.10
	รัฐพงศ์ ลาภาโรจน์กิจ	ผู้จัดทำ	หุ้นสามัญ		20,000			15.20
		สัมพันธ์ *	หลักทรัพย์					

ที่มา: เว็บไซต์ ก.ล.ด.

หมายเหตุ: * กรณีที่บริษัทมีผู้บริหารเป็นคู่สมรสกัน ถ้ามีการซื้อขายหลักทรัพย์ คู่สมรสทั้ง 2 คน จะมีหน้าที่ต้องรายงาน ซึ่งจะทำให้เกิดการแถลงรายการซ้ำซ้อนกัน เช่น นาย A และนาง B เป็นคู่สมรสกันและเป็นผู้บริหารของ บมจ. AB ทั้งคู่ ถ้านาย A ซื้อหุ้น AB 1 รายการ การแสดงข้อมูลจะเป็น 2 รายการดังนี้ รายการที่ 1 นาย A ผู้จัดทำ ซื้อหุ้น รายการที่ 2 นาง B คู่สมรส ซื้อหุ้น จึงขอให้ใช้ข้อมูลด้วยความระมัดระวัง

Disclaimer

บริษัทหลักทรัพย์ เคจีไอ (ประเทศไทย) จำกัด (มหาชน) (“บริษัท”) มิได้ให้การรับรองใดๆ ถึงความถูกต้องและแท้จริงของข้อมูลในเอกสารนี้ (“ข้อมูล”) ดังนั้นไม่ว่าจะด้วยเหตุใดก็ตาม บริษัทไม่ขอรับผิดชอบต่อความเสียหายในรายได้ หรือผลประโยชน์ใดๆ ทั้งทางตรงและทางอ้อมที่เกิดขึ้นจากการใช้ ข้อมูล และข้อมูลนี้มีได้จัดทำขึ้นเพื่อเป็นการชักชวนหรือชี้แนะให้ซื้อขายหลักทรัพย์ใดๆ ทั้งนี้ข้อมูลถูกจัดทำขึ้นจากแหล่งข้อมูลที่เป็นปัจจุบันและ บริษัทสงวนสิทธิในการแก้ไขข้อความใดๆในเอกสารนี้โดยมิต้องออกคำกล่าวล่วงหน้า

ปฏิทินหุ้น

จันทร์	อังคาร	พุธ	พฤหัสบดี	ศุกร์
18 มิ.ย. 55	19 มิ.ย. 55	20 มิ.ย. 55	21 มิ.ย. 55	22 มิ.ย. 55
เพิ่มทุน HMPRO เข้าเทรด 27,726,417 หุ้น	HK เข้าเทรด SET วันแรก	THAI13CC เข้าเทรด SET วันแรก เพิ่มทุน APX เข้าเทรด 529,076,596 หุ้น เพิ่มทุน TIES เข้าเทรด 6 หุ้น	PICO XD @ 0.10 บาท PICO-P1 XD @ 0.10 บาท จ่าย 6 ก.ค. 55 M-AAA XD @ 0.194 บาท จ่าย 10 ก.ค. 55 KBAN13PC เข้าเทรด SET วันแรก	MALEE เปลี่ยนพาร์ จาก 10 เป็น 2 บาท LH18CB เข้าเทรด SET วันแรก PTT18CC เข้าเทรด SET วันแรก PTT18PB เข้าเทรด SET วันแรก TRUE13CD เข้าเทรด SET วันแรก ส่วนเพิ่ม ESSO1CB เข้าเทรด 60 ล้านหน่วย ส่วนเพิ่ม KBAN01PB เข้าเทรด 50 ล้านหน่วย ส่วนเพิ่ม PTTE01PC เข้าเทรด 23 ล้านหน่วย ส่วนเพิ่ม SCB01PA เข้าเทรด 40 ล้านหน่วย
25 มิ.ย. 55	26 มิ.ย. 55	27 มิ.ย. 55	28 มิ.ย. 55	29 มิ.ย. 55
	BLISS-W1 ขึ้น SP เพื่อใช้สิทธิครั้งสุดท้าย ตั้งแต่ 26 มิ.ย. - 17 ก.ค. 55 ADVA42CB ขึ้น SP เพื่อใช้สิทธิครั้งสุดท้าย AOT42CB ขึ้น SP เพื่อใช้สิทธิครั้งสุดท้าย BAY42CC ขึ้น SP เพื่อใช้สิทธิครั้งสุดท้าย BCP42CB ขึ้น SP เพื่อใช้สิทธิครั้งสุดท้าย BCP42PA ขึ้น SP เพื่อใช้สิทธิครั้งสุดท้าย CPAL42CC ขึ้น SP เพื่อใช้สิทธิครั้งสุดท้าย DTAC42CB ขึ้น SP เพื่อใช้สิทธิครั้งสุดท้าย HMPR42CA ขึ้น SP เพื่อใช้สิทธิครั้งสุดท้าย IVL42CC ขึ้น SP เพื่อใช้สิทธิครั้งสุดท้าย IVL42PA ขึ้น SP เพื่อใช้สิทธิครั้งสุดท้าย PS42CA ขึ้น SP เพื่อใช้สิทธิครั้งสุดท้าย SCC42CC ขึ้น SP เพื่อใช้สิทธิครั้งสุดท้าย TCAP42CB ขึ้น SP เพื่อใช้สิทธิครั้งสุดท้าย TOP42CC ขึ้น SP เพื่อใช้สิทธิครั้งสุดท้าย ตั้งแต่ 26 - 29 มิ.ย. 55 TIF1 XD @ 0.135 บาท จ่าย 13 ก.ค. 55 BTS XD @ 0.02001 - 0.02410 บาท แจ้งเงินปันผลต่อหุ้นแน่นอน 25 มิ.ย. 55 จ่าย 9 ส.ค. 55	TDEX XD @ 0.20 บาท จ่าย 17 ก.ค. 55	BANP08CB ขึ้น SP เพื่อใช้สิทธิครั้งสุดท้าย BANP08PA ขึ้น SP เพื่อใช้สิทธิครั้งสุดท้าย DTAC08CC ขึ้น SP เพื่อใช้สิทธิครั้งสุดท้าย ตั้งแต่ 28 มิ.ย. - 3 ก.ค. 55	STANLY XD @ 3.0 บาท จ่าย 24 ก.ค. 55 AOT08CA ขึ้น SP เพื่อใช้สิทธิครั้งสุดท้าย KBAN08CB ขึ้น SP เพื่อใช้สิทธิครั้งสุดท้าย ตั้งแต่ 29 มิ.ย. - 4 ก.ค. 55
2 ก.ค. 55	3 ก.ค. 55	4 ก.ค. 55	5 ก.ค. 55	6 ก.ค. 55
BGH08CA ขึ้น SP เพื่อใช้สิทธิครั้งสุดท้าย CPN08CA ขึ้น SP เพื่อใช้สิทธิครั้งสุดท้าย HMPR08CA ขึ้น SP เพื่อใช้สิทธิครั้งสุดท้าย ตั้งแต่ 2 - 5 ก.ค. 55	BLAND XD @ 0.02 บาท จ่าย 14 ส.ค. 55		NIPPON XD @ 0.5 บาท NIPPON XD @ 2:1 หุ้น จ่าย 27 ก.ค. 55	
9 ก.ค. 55	10 ก.ค. 55	11 ก.ค. 55	12 ก.ค. 55	13 ก.ค. 55
16 ก.ค. 55	17 ก.ค. 55	18 ก.ค. 55	19 ก.ค. 55	20 ก.ค. 55
23 ก.ค. 55	24 ก.ค. 55	25 ก.ค. 55	26 ก.ค. 55	27 ก.ค. 55
			RICH XR 1:2 @ 0.50 บาท	
30 ก.ค. 55	31 ก.ค. 55	1 ส.ค. 55	2 ส.ค. 55	3 ส.ค. 55
		KYE XD @ 15.82 บาท จ่าย 23 ส.ค. 55	วันอาสาฬหบูชา	PTL XD @ 0.17 บาท จ่าย 23 ส.ค. 55 TIW XD @ 4.63 บาท จ่าย 24 ส.ค. 55
6 ส.ค. 55	7 ส.ค. 55	8 ส.ค. 55	9 ส.ค. 55	10 ส.ค. 55
13 ส.ค. 55	14 ส.ค. 55	15 ส.ค. 55	16 ส.ค. 55	17 ส.ค. 55
ชุดเซย์วันเฉลิมพระชนมพรรษา สมเด็จพระนางเจ้าฯ พระบรมราชินีนาถ				

ที่มา : ตลาดหลักทรัพย์ฯ

ประจำวันที่ 21 มิ.ย. 55

หมายเหตุ :

IPO : หุ้นเข้าใหม่

XD : ผู้ซื้อหลักทรัพย์ไม่ได้สิทธิรับเงินปันผล

XE : วันปิดสมุดทะเบียนผู้ถือใบสำคัญแสดงสิทธิ เพื่อการใช้สิทธิแปลงสภาพก่อนกำหนด

XR : ผู้ซื้อหลักทรัพย์ไม่ได้สิทธิจองซื้อหุ้นออกใหม่

XT : ผู้ซื้อหลักทรัพย์ไม่ได้สิทธิรับใบสำคัญแสดงสิทธิในการซื้อหุ้นเพิ่มทุนที่โอนสิทธิได้

XW : ผู้ซื้อหลักทรัพย์ไม่ได้สิทธิรับใบสำคัญแสดงสิทธิที่จะซื้อหลักทรัพย์

<http://www.kgiworld.co.th>

*บริษัทอาจเป็นผู้ออกไปสำคัญแสดงสิทธิอนุพันธ์บนหลักทรัพย์นี้

Disclaimer

บริษัทหลักทรัพย์ เคจีไอ (ประเทศไทย) จำกัด (มหาชน) ("บริษัท") มิได้ให้การรับรองใดๆ ถึงความถูกต้องและแท้จริงของข้อมูลในเอกสารนี้ ("ข้อมูล") ดังนั้นไม่ว่าจะด้วยเหตุใดก็ตาม บริษัทไม่ขอรับผิดชอบต่อความเสียหายในรายได้ หรือผลประโยชน์ใดๆ ทั้งทางตรงและทางอ้อมที่เกิดขึ้นจากการใช้ ข้อมูล และข้อมูลนี้มีได้จัดทำขึ้นเพื่อเป็นการชักจูงหรือชี้แนะให้ซื้อขายหลักทรัพย์ใดๆ ทั้งนี้ข้อมูลถูกจัดทำขึ้นจากแหล่งข้อมูลที่เป็นปัจจุบันและ บริษัทสงวนสิทธิในการแก้ไขข้อความใดๆ ในเอกสารนี้โดยมิต้องออกคำกล่าวล่วงหน้า

รายงานผลสำรวจการกำกับดูแลกิจการบริษัทจดทะเบียน (CG Report)

ลำดับ	ชื่อบริษัท	ราคาปิด (บาท)	ชื่อย่อ	จำนวนตราสัญลักษณ์	ลำดับ	ชื่อบริษัท	ราคาปิด (บาท)	ชื่อย่อ	จำนวนตราสัญลักษณ์
1	บริษัท แอดวานซ์ อินโฟร์ เซอร์วิส จำกัด (มหาชน)	177.00	ADVANC	▲▲▲▲▲	38	บริษัท อสมท จำกัด (มหาชน)	28.00	MCOT	▲▲▲▲▲
2	บริษัท เอเชีย กรีน เอนเนจี้ จำกัด (มหาชน)	3.12	AGE	▲▲▲▲	39	บริษัท เอ็ม.ซี.เอส.สตีล จำกัด (มหาชน)	6.65	MCS	▲▲▲▲
3	บริษัท อาบิโอ โบทิค จำกัด (มหาชน)	14.30	AH	▲▲▲▲	40	บริษัท โมเดิร์นฟาร์มกรุ๊ป จำกัด (มหาชน)	6.15	MODERN	N/R
4	บริษัท อมตะ คอร์ปอเรชั่น จำกัด (มหาชน)	15.70	AMATA	▲▲▲▲	41	บริษัท พฤกษา เรียลเอสเตท จำกัด (มหาชน)	15.10	PS	▲▲▲▲▲
5	บริษัท ท่าอากาศยานไทย จำกัด (มหาชน)	58.00	AOT	▲▲▲▲▲	42	บริษัท พีซีเอส ซิปป์ จำกัด (มหาชน)	14.30	PSL	▲▲▲▲▲
6	บริษัท เอเชียโทรคอมพิวเทรล ดีเวลอปเม้นท์ จำกัด (มหาชน)	7.15	AP	▲▲▲▲	43	บริษัท ปตท. จำกัด (มหาชน)	332.00	PTT	▲▲▲▲▲
7	บริษัท บำรุง จำกัด (มหาชน)	464.00	BANPU	▲▲▲▲▲	44	บริษัท ปตท.สำรวจและผลิตปิโตรเลียม จำกัด (มหาชน)	171.50	PTTEP	▲▲▲▲▲
8	ธนาคารกรุงศรีอยุธยา จำกัด (มหาชน)	29.25	BAY	▲▲▲▲▲	45	บริษัท พีทีที โกลบอล เคมิคอล จำกัด (มหาชน)	58.00	PTTGC	N/R
9	ธนาคารกรุงเทพ จำกัด (มหาชน)	187.00	BBL	▲▲▲▲▲	46	บริษัท ควอลิตี้เฮาส์ จำกัด (มหาชน)	1.66	QH	▲▲▲▲▲
10	บริษัท บางจากปิโตรเลียม จำกัด (มหาชน)	23.90	BCP	▲▲▲▲▲	47	บริษัท อาร์ ซี แอ๊ด จำกัด (มหาชน)	7.00	RCL	▲▲▲▲
11	บริษัท บีซีซี วิตส์ จำกัด (มหาชน)	51.75	BEC	▲▲▲▲	48	บริษัท ห้างสรรพสินค้าโรบินสัน จำกัด (มหาชน)	59.75	ROBINS	▲▲▲▲▲
12	บริษัท ทางด่วนกรุงเทพ จำกัด (มหาชน)	23.20	BECL	▲▲▲▲	49	บริษัท สวนอุตสาหกรรมโรจนะ จำกัด (มหาชน)	8.20	ROJNA	▲▲▲▲
13	บริษัท กรุงเทพสุริยวงษ์ จำกัด (มหาชน)	93.00	BGH	N/R	50	บริษัท สาส์อุตสาหกรรม จำกัด (มหาชน)	6.60	SALEE	N/R
14	บริษัท บีซี ซูเปอร์เซ็นเตอร์ จำกัด (มหาชน)	214.00	BIGC	▲▲▲▲	51	บริษัท สมบูรณ์ แอ็ดวานซ์ เทคโนโลยี จำกัด (มหาชน)	28.25	SAT	▲▲▲▲▲
15	บริษัท บีทีเอส กรุ๊ป โฮลดิ้งส์ จำกัด (มหาชน)	0.80	BTS	▲▲▲▲	52	ธนาคารไทยพาณิชย์ จำกัด (มหาชน)	145.00	SCB	▲▲▲▲▲
16	บริษัท เซาร์ สตีล อินดัสทรี จำกัด (มหาชน)	2.14	CHOW	N/R	53	บริษัท ปูนซิเมนต์ไทย จำกัด (มหาชน)	328.00	SCC	▲▲▲▲▲
17	บริษัท ช.การช่าง จำกัด (มหาชน)	7.10	CK	▲▲▲▲	54	บริษัท เสนสิริ จำกัด (มหาชน)	2.22	SIRI	▲▲▲▲
18	บริษัท ซีพี ออลล์ จำกัด (มหาชน)	35.50	CPALL	▲▲▲▲	55	บริษัท สุภาลัย จำกัด (มหาชน)	16.80	SPALI	▲▲▲▲
19	บริษัท เซ็นทรัลพัฒนา จำกัด (มหาชน)	46.50	CPN	▲▲▲▲	56	บริษัท ศรีตรังเอโกอินดัสทรี จำกัด (มหาชน)	15.00	STA	▲▲▲▲
20	บริษัท โคนาสดีเซลามิค จำกัด (มหาชน)	52.50	DCC	▲▲▲▲	57	บริษัท ไทยสแตนเลย์การไฟฟ้า จำกัด (มหาชน)	198.00	STANLY	▲▲▲▲
21	บริษัท กระเบื้องหลังคาตราเพชร จำกัด (มหาชน)	6.30	DRT	▲▲▲▲	58	บริษัท ซีโน-ไทย เอ็นจิเนียริงแอนด์คอนสตรัคชัน จำกัด (มหาชน)	13.50	STEC	▲▲▲▲
22	บริษัท โทเทิล แอ็คเซ็ส คอมมูนิเคชั่น จำกัด (มหาชน)	75.00	DTAC	▲▲▲▲	59	บริษัท ทิปปิก้อเอสพี จำกัด (มหาชน)	40.75	TASCO	▲▲▲▲
23	บริษัท จัดการและพัฒนาทรัพยากรน้ำภาคตะวันออก จำกัด (มหาชน)	10.90	EASTW	▲▲▲▲	60	บริษัท การบินไทย จำกัด (มหาชน)	22.50	THAI	▲▲▲▲
24	บริษัท เอลิตไฟฟ้า จำกัด (มหาชน)	108.50	EGCO	▲▲▲▲	61	บริษัท ไทคอน อินดัสทรีล คอนเน็คชั่น จำกัด (มหาชน)	13.40	TICON	▲▲▲▲
25	บริษัท เหมราชพัฒนาที่ดิน จำกัด (มหาชน)	2.94	HEMRAJ	▲▲▲▲	62	บริษัท คำเหล็กไทย จำกัด (มหาชน)	5.55	TMT	▲▲▲▲
26	บริษัท โคม โปรดัคส์ เซ็นเตอร์ จำกัด (มหาชน)	12.40	HMPRO	▲▲▲▲	63	บริษัท ไทย เซ็น ดี ที จำกัด (มหาชน)	4.82	TNDT	N/R
27	บริษัท อินเทอร์เน็ต จำกัด (มหาชน)	7.05	IHL	N/R	64	บริษัท ไทยออยล์ จำกัด (มหาชน)	60.00	TOP	▲▲▲▲
28	บริษัท อิน คอร์ปอเรชั่น จำกัด (มหาชน)	59.00	INTUCH	▲▲▲▲	65	บริษัท ฟลอสติค และทีเอไทย จำกัด (มหาชน)	9.75	TPAC	▲▲▲▲
29	บริษัท ไออาร์พีซี จำกัด (มหาชน)	3.84	IRPC	▲▲▲▲	66	บริษัท อิโรไทย จำกัด (มหาชน)	5.65	TRT	▲▲▲▲
30	บริษัท อินโครามา เวนเจอร์ส จำกัด (มหาชน)	29.25	IVL	▲▲▲▲	67	บริษัท ทรู คอร์ปอเรชั่น จำกัด (มหาชน)	3.74	TRUE	▲▲▲▲
31	ธนาคารกสิกรไทย จำกัด (มหาชน)	160.50	KBANK	▲▲▲▲	68	บริษัท ไทยสตีลเคเบิล จำกัด (มหาชน)	10.90	TSC	▲▲▲▲
32	บริษัท น้ำตาลขอนแก่น จำกัด (มหาชน)	12.80	KSL	▲▲▲▲	69	บริษัท ทาทา สตีล (ประเทศไทย) จำกัด (มหาชน)	0.79	TSTH	▲▲▲▲
33	ธนาคารกรุงไทย จำกัด (มหาชน)	15.50	KTB	▲▲▲▲	70	บริษัท ทรูเซ็นไทย เอเยนซี จำกัด (มหาชน)	16.90	TTA	▲▲▲▲
34	บริษัท แลนด์แอนด์เฮาส์ จำกัด (มหาชน)	7.60	LH	▲▲▲▲	71	บริษัท น้ำประปาไทย จำกัด (มหาชน)	6.65	TTW	▲▲▲▲
35	บริษัท แอล พี.เอ็น. ดีเวลอปเม้นท์ จำกัด (มหาชน)	16.50	LPN	▲▲▲▲	72	บริษัท นามันฟิชไทย จำกัด (มหาชน)	20.80	TVO	▲▲▲▲
36	บริษัท แอเจอร์ ซินิฟิเคชั่น กรุ๊ป จำกัด (มหาชน)	17.70	MAJOR	▲▲▲▲	73	บริษัท ยูนิมิต เอนจิเนียริง จำกัด (มหาชน)	3.12	UEC	▲▲▲▲
37	บริษัท สยามแม็คโคร จำกัด (มหาชน)	355.00	MAKRO	▲▲▲▲	74	บริษัท วนชัย กรุ๊ป จำกัด (มหาชน)	3.90	VNG	▲▲▲▲

ที่มา: www.thai-iod.com

หมายเหตุ

Cooperate Governance Report (CGR) เป็นการจัดทำร่วมกันระหว่างสำนักงาน ก.ล.ต. ตลาดหลักทรัพย์แห่งประเทศไทย และ สมาคมส่งเสริมสถาบันกรรมการบริษัทไทย (Thai IOD) โดยใช้จำนวนตราสัญลักษณ์ของคณะกรรมการบริษัทกับภาคีแสดงระดับคะแนนในแต่ละกลุ่ม และจะทำการเผยแพร่รายชื่อเฉพาะบริษัทที่ได้คะแนนอยู่ในระดับ "ดี (Good)" ขึ้นไป

ความหมายของจำนวนตราสัญลักษณ์



ดีเลิศ (Excellent)



ดีมาก (Very Good)



ดี (Good)

N/R

ไม่ปรากฏชื่อในรายงาน CGR

Disclaimer

บริษัทหลักทรัพย์ เคจีโอ (ประเทศไทย) จำกัด (มหาชน) ("บริษัท") มิได้ให้การรับรองใดๆ ถึงความถูกต้องและแท้จริงของข้อมูลในเอกสารนี้ ("ข้อมูล") ดังนั้นไม่ว่าจะด้วยเหตุใดก็ตาม บริษัทไม่ขอรับผิดชอบต่อความเสียหายในรายได้ หรือผลประโยชน์ใดๆ ทั้งทางตรงและทางอ้อมที่เกิดขึ้นจากการใช้ ข้อมูล และข้อมูลนี้มิได้จัดทำขึ้นเพื่อเป็นการชักชวนหรือชี้แนะให้ซื้อขายหลักทรัพย์ใดๆ ทั้งนี้ข้อมูลถูกจัดทำขึ้นจากแหล่งข้อมูลที่เป็นปัจจุบันและ บริษัทสงวนสิทธิในการแก้ไขข้อความใดๆ ในเอกสารนี้โดยมิต้องบอกกล่าวล่วงหน้า