



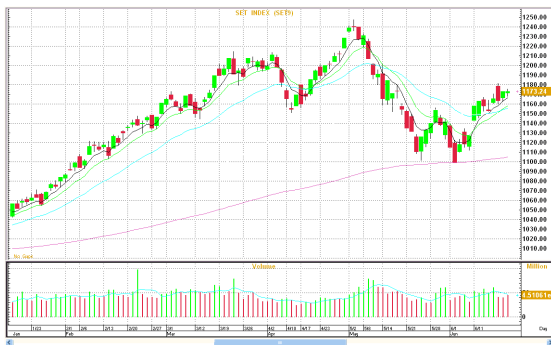
# MORNING CALL ACTION NOTES

By Globlex Research Department

June 21, 2012

## MARKET SUMMARY- Jun 20, 2012

<b>CLOSE</b>	1,173.24	<b>VOLUME</b>	B20,306.52bn
<b>CHANGE</b>	0.15	<b>P/E</b>	15.04
<b>% CHG.</b>	0.01%	<b>P/BV</b>	2.06



## WORLD INDICES

	Last	Change	%Change
<b>DJIA</b>	12,824.39	-12.94	-0.10%
<b>S&amp;P500</b>	1,355.69	-2.29	-0.17%
<b>NASDAQ</b>	2,930.45	0.69	0.02%
<b>FTSE</b>	5,622.29	35.98	0.64%
<b>DAX</b>	6,392.13	28.77	0.45%
<b>NIKKEI</b>	8,752.31	96.44	1.11%
<b>H. SENG</b>	19,518.85	102.18	0.53%
<b>FTSTI</b>	2,855.68	13.27	0.47%

## COMMODITIES

<b>NYMEX</b>	81.75	-2.28	-2.71%
<b>BRENT</b>	92.69	-3.07	-3.21%
<b>GOLD</b>	1,615.80	-7.40	-0.46%

## CURRENCIES

<b>BT / \$</b>	31.50	0.12	0.38%
<b>\$ / EURO</b>	1.2703	0.0016	0.13%
<b>YEN / \$</b>	79.46	0.54	0.68%

## Transaction by Investor Group in SET

Investor Type	20-6-12	MTD	YTD
Local Institutions	-198.90	11,229.99	-33,102.01
Proprietary Trading	484.45	6,339.97	-146.03
Foreign	20.78	-9,078.05	60,129.95
Retail	-306.34	-8,491.91	-26,881.91

**Market View :** ชื้อแก๊งกำไรเมื่อปรับขึ้น SMA 5วัน 1,166**Technical :** แนวรับ 1,171 / 1,166: แนวต้าน 1,179-1,180**หุ้นแนะนำพิเศษ:** TISCO แนวรับ 38 /37.5 แนวต้าน 39.50/40.25**หุ้นเด่นรายวัน :** KBS IHL QH

วันพุธตลาดหุ้นไทยปิดบวกแต่แทบไม่เปลี่ยนแปลง ดัชนี SET ปิดที่ 1,173.24 จุด เพิ่มขึ้น 0.15 จุด(+0.01%) มูลค่าการซื้อขาย 20,306.52 ล้านบาท นักลงทุนต่างชาติพลิกเป็นซื้อสุทธิ 20.77 ล้านบาท

**แนวโน้มตลาดหุ้นไทย** ทางฝ่ายวิจัย บล.โกลเบล็ก คาดมีแนวโน้มผันผวนในกรอบ 1,156-1,181 มีโอกาสทรงตัวหรือปรับตัวหลัง Fed ไม่ได้ออกมาตรึง QE3 แต่ได้ขยายเวลามาตรการ Operation Twist ไปถึงสิ้นปี และได้ปรับเป้าหมายขยายตัวทางเศรษฐกิจในปีนี้ลง ในขณะที่ S50M12 เน้นถือหรือซื้อเมื่อขึ้น 811 ไม่ควรต่ำกว่าลงมา SET50 ปรับตัวขึ้นขึ้น SMA5วัน 812 ได้เท่านั้น ไม่ควรต่ำกว่าลงมา GFM12 เก็งกำไรในกรอบ 24,000-24,180 GFQ12 เก็งกำไรในกรอบ 24,090-24,290 SVM12 เก็งกำไรระยะสั้นในกรอบ 882-900 SVQ12 เก็งกำไรระยะสั้นในกรอบ 888-908

**กลยุทธ์** กลุ่มอสังหาริมทรัพย์ PS CPN เก็งกำไร TFD SPALI กลุ่ม ICT สื่อสาร เก็งกำไร THCOM CSL AIT กลุ่มโรงพยาบาล BGH BH NTV กลุ่มธนาคารและกลุ่มพลังงาน ถือหรือปรับตัวลงซื้อเพิ่ม หุ้นรายหลักทรัพย์ YUASA STPI SCB IHL ระยะกลาง ถือ หรือซื้อเพิ่มบางส่วนเมื่อปรับลงแรง

## หุ้นแนะนำพิเศษ

**TISCO (ราคาปิด 38.50 ชื้อ เป้าหมาย 46 บาท)** ดินเชื่อมีแนวโน้มเติบโตดี ตามการฟื้นตัวของตลาดรถยนต์ซึ่งส่งผลดีกับตลาดสินเชื่อเช่าซื้อรถยนต์ ซึ่งบริษัทมีพอร์ตสินเชื่อกว่า 70% เป็นสินเชื่อเช่าซื้อรถยนต์ ในช่วง 5 เดือนแรกของปีนี้สินเชื่อเติบโต 10.41%YTD คาดการณ์กำไรสุทธิปี 55 ราว 3.67 พันล้านบาทซึ่งเติบโต 12%YoY

## หุ้นเด่นรายวัน

**KBS (ราคาปิด 9.75 ชื้อแก๊งกำไร)** บอร์ดมีมติอนุมัติให้เพิ่มทุนจำนวน 300 ล้านบาทในบริษัทย่อย เพื่อขยายโรงไฟฟ้าชีวมวลที่ผลิตไฟฟ้าจากกากอ้อย จากกำลังการผลิต 15 เมกะวัตต์ เป็น 35 เมกะวัตต์ ซึ่งคาดว่าจะแล้วเสร็จประมาณต้นปี 57 โดยจะทำให้บริษัทมีรายได้รวมเพิ่มขึ้นประมาณ 7-10% และจะผลักดันให้กำไรสุทธิเพิ่มมากขึ้น 25-30% (ที่มา : อินโฟเควสท์)

**IHL (ปิด 7.05 บาท ชื้อเป้าปี 55:10 บาท)** สภาอุตสาหกรรมแห่งประเทศไทย (ส.อ.ท.) รายงานยอดการผลิตรถยนต์ ในเดือน พ.ค. อยู่ที่ 202,834 คัน เพิ่มขึ้น 43%MoM และเพิ่มขึ้นถึง 2 เท่าเมื่อเทียบกับช่วงเวลาเดียวกันของปีก่อนและเป็นสถิติสูงสุดในรอบ 50 ปี อุตสาหกรรมรถยนต์ที่ขยายตัวการผลิตโดยตรงกับ IHL เนื่องจากเป็นผู้ผลิตเบาะนั่งรถยนต์รายใหญ่ที่สุดของประเทศ และครอง Market Share สูงถึง 80% ขณะเดียวกันยังมี TOYOTA เป็นลูกค้าหลักซึ่งมียอดขายคิดเป็น 60%ของยอดขายรวม

QH (ราคาปิด 1.66 ซื้อเก็งกำไร เป้าหมาย 1.94) คาดจัดตั้งกองทุนรวม  
อสังหาฯมูลค่า 3.34 พันล้านบาทเสร็จราวเดือนก.ค.นี้ จากการขายเซอร์วิส  
พาร์ทเมนท์ 3 แห่งซึ่งคาดว่าจะบันทึกกำไร 1.15 พันล้านบาทในช่วง 3Q55  
หนุนกำไรปีนี้เติบโตโดดเด่นจากฐานที่ต่ำมากในปี 54 (ที่มา : ข่าวหุ้น)

ปัจจัยบวก	ปัจจัยลบ
<ul style="list-style-type: none"> <li>+ กรีซสามารถจัดตั้งรัฐบาลผสมจาก 3 พรรคได้แล้ว</li> <li>+ อัตราผลตอบแทนพันธบัตรอายุ 10 ปีของสเปนขยับลงเหลือ 6.905% จากระดับสูงสุดเป็นประวัติการณ์เหนือ 7% ในช่วงต้นสัปดาห์</li> <li>+ สภาอุตสาหกรรมแห่งประเทศไทย (ส.อ.ท.) เปิดเผยปริมาณการส่งออกรถยนต์ในเดือนพ.ค. 55 เพิ่มขึ้น 122%YoY และ 55%MoM สำหรับมูลค่าการส่งออกเพิ่มขึ้น 139%YoY</li> <li>+ ดัชนีความเชื่อมั่นของภาคอุตสาหกรรมไทยในเดือนพ.ค.55 เพิ่มขึ้นจากเดือนก่อนหน้าโดยเพิ่มขึ้นติดต่อกันเป็นเดือนที่ 6 และมีค่าเกิน 100 เป็นเดือนที่ 4 สะท้อนว่าผู้ประกอบการยังมีความเชื่อมั่นว่าเศรษฐกิจไทยยังมีแนวโน้มที่ดี</li> <li>+ ผู้ว่าฯปท.ระบุว่าดอกเบี้ยนโยบายที่ 3% เหมาะสมกับพื้นฐานเศรษฐกิจปัจจุบันและพร้อมปรับลดหากปัญหาหนี้ยุโรปโซนรุนแรงขึ้น</li> <li>+ ยอดหนี้สาธารณะคงค้าง ณ วันที่ 30 เม.ย.2555 มีจำนวน 4.61 ล้านล้านบาทคิดเป็น 42.40% ของ GDP ยังต่ำกว่าเพดานที่ระดับ 60%</li> </ul>	<ul style="list-style-type: none"> <li>- แม้ FED มีมติคงอัตราดอกเบี้ยระยะสั้น (fed funds rate) ที่ระดับ 0 - 0.25 % พร้อมกับขยายเวลาการใช้มาตรการ Operation Twist ไปจนถึงสิ้นปี 2555 โดยมีเป้าหมายที่จะลดอัตราดอกเบี้ยระยะยาวให้ปรับตัวลดลง เพื่อกระตุ้นการขยายตัวของเศรษฐกิจและการจ้างงาน แต่ก็ทำให้ตลาดคิดหวังที่ไม่ได้ประกาศใช้มาตรการ QE3 นอกจากนี้ FED ยังได้ปรับลดคาดการณ์ GDP ปี 55 เหลือ 1.9-2.4% จากเดิม 2.4 - 2.9% และคาดการณ์การว่างงานเพิ่มขึ้นเป็น 8 - 8.2% จากเดิม 7.8 - 8%</li> <li>- สหรัฐเปิดเผยว่าตำแหน่งงานที่เปิดรับสมัครในเดือนเม.ย.ลดลงเนื่องจากตลาดแรงงานที่ซบเซาซึ่งเป็นผลกระทบจากการขยายตัวของเศรษฐกิจสหรัฐที่ชะลอตัวและวิกฤตหนี้ยุโรป</li> <li>- นายกรัฐมนตรียอมรับว่าอาจต้องใช้เงินจากกองทุนช่วยเหลือของสหภาพยุโรป ในการแก้ปัญหาหนี้สิน</li> <li>- แม้สเปนระดมทุนจากการประมูลขายตั๋วเงินคลังได้ 3.04 พันล้านยูโรใกล้เคียงกับเป้าสูงสุด แต่อัตราผลตอบแทนเฉลี่ยกลับทะยานขึ้น</li> <li>- ฝรั่งเศสรายงานความเชื่อมั่นทางธุรกิจในเดือนมิ.ย.ลดลงสู่ระดับ 92 จาก 93 ในเดือนพ.ค. ซึ่งยังคงต่ำกว่าค่าเฉลี่ยในระยะยาวที่ 100 ส่วนธนาคารกลางฝรั่งเศสคาดว่า การขยายตัวทางเศรษฐกิจของประเทศจะลดลง 0.1% ในช่วง 2Q55 บ่งชี้ว่ามีความเสี่ยงเพิ่มขึ้นที่ฝรั่งเศสจะเผชิญภาวะถดถอย</li> <li>- กลุ่มประเทศยูโรโซนรายงานตัวเลขผลผลิตภาคก่อสร้างเดือนเม.ย. ลดลง 2.7% MoM และ 5%YoY</li> <li>- ธนาคารกลางจีนรายงานว่าดัชนีความเชื่อมั่นทางธุรกิจในช่วง 2Q55 ลดลงจากไตรมาสแรก เนื่องจากผลการดำเนินงานในภาคธุรกิจที่เลวร้ายลง ขณะที่เกือบ 1 ใน 3 ของนายธนาคาร 3,000 คนที่ได้รับการสำรวจเชื่อว่า จีนจะผ่อนคลายนโยบายการเงินมากขึ้นใน 3Q55 เนื่องจากเศรษฐกิจชะลอตัว</li> <li>- มหาวิทยาลัยหอการค้าไทยประเมินว่าการส่งออกสินค้าไทยปี 55 จะขยายตัวเพียง 7-8% ต่ำกว่าเป้าของกระทรวงพาณิชย์ที่ระดับ 15% จากผลกระทบของปัญหาหนี้สาธารณะในยุโรป</li> </ul>

## ปัจจัยที่ต้องจับตา

ในประเทศ	ต่างประเทศ
<ul style="list-style-type: none"> <li>➢ 25 - 29 มิ.ย. ตลาดหลักทรัพย์จัดโรดโชว์ "SET US Road Show: Riding Thailand's Urbanization Wave " ที่สหรัฐอเมริกา</li> <li>➢ 26-27 มิ.ย. คณะกรรมการนโยบายการเงิน(กนง.)กำหนดเผยแพร่รายงานการประชุม</li> <li>➢ สัปดาห์ที่ 4 กระทรวงพาณิชย์แถลงตัวเลขการส่งออกของไทย / สำนักงานเศรษฐกิจการคลัง(สศค.)รายงานภาวะเศรษฐกิจการคลัง / กรมธุรกิจพลังงานแถลงสถานการณ์การใช้พลังงานประจำเดือน</li> <li>➢ 28 มิ.ย. สำนักงานเศรษฐกิจอุตสาหกรรม(สศอ.)แถลงดัชนีอุตสาหกรรมประจำเดือน</li> <li>➢ 29 มิ.ย. ธนาคารแห่งประเทศไทย(ธปท.)รายงานภาวะเศรษฐกิจไทย</li> </ul>	<ul style="list-style-type: none"> <li>➢ 21 มิ.ย. สหรัฐ - เปิดเผยจำนวนผู้ขอรับสวัสดิการว่างงานครั้งแรกรายสัปดาห์ / ดัชนีชี้แนวโน้มเศรษฐกิจเดือนพ.ค./ ดัชนีภาวะทางธุรกิจเดือนมิ.ย. / ยอดขายบ้านมือสองเดือนพ.ค.</li> <li>➢ ฝรั่งเศส-เยอรมนี-ยูโรโซน เปิดเผยดัชนีผู้จัดการฝ่ายจัดซื้อ (PMI) เบื้องต้นของเดือนมิ.ย.</li> <li>➢ อังกฤษ - เปิดเผยตัวเลขค้าปลีกเดือนพ.ค.</li> <li>➢ สเปน - จะประมูลขายพันธบัตรวงเงิน 1-2 พันล้านยูโร</li> <li>➢ 22 มิ.ย. เยอรมนี - ดัชนีความเชื่อมั่นทางธุรกิจเดือนมิ.ย.</li> <li>➢ อิตาลี - เปิดเผยดัชนีความเชื่อมั่นผู้บริโภคเดือนมิ.ย.</li> <li>➢ 28 - 29 มิ.ย. กำหนดการประชุมสุดยอดผู้นำ EU ที่กรุงบรัสเซลส์</li> </ul>

## ประจำเดือน

## รายชื่อหลักทรัพย์ที่ติดเกณฑ์บัญชี Cash Balance

*SUPER	มีผลบังคับใช้ 5 - 22 มิ.ย. 55
*RML-W3	มีผลบังคับใช้ 11 - 29 มิ.ย. 55
*BTC	มีผลบังคับใช้ 11 - 29 มิ.ย. 55
*GOLD	มีผลบังคับใช้ 11 - 29 มิ.ย. 55
*VIH	มีผลบังคับใช้ 18 มิ.ย. - 6 ก.ค. 55
*NEP	มีผลบังคับใช้ 18 มิ.ย. - 6 ก.ค. 55

\*\*\*เนื่องจากการลงทุนในหลักทรัพย์ ดังกล่าวมีการซื้อขายผิดไปจากสภาพปกติของตลาดดังนั้นผู้ลงทุนควรศึกษาข้อมูลก่อนการตัดสินใจลงทุน

## สรุปภาวะตลาดต่างประเทศ

ตลาดหุ้นดาวโจนส์	ลดลง 12.94 จุด	ตลาดน้ำมัน NYMEX	ลดลง 2.28 เหรียญ
------------------	----------------	------------------	------------------

ดัชนีตลาดหุ้นดาวโจนส์ปิดตลาดปรับตัวลดลง 12.94 จุด เนื่องจากตลาดผิดหวังที่เฟดไม่เลือกใช้มาตรการกระตุ้นเศรษฐกิจด้วย QE3 แต่เลือกการขยายเวลาการใช้มาตรการ Operation Twist แทน นอกจากนี้นักลงทุนยังผิดหวังมากขึ้นเมื่อเฟดปรับลดคาดการณ์การขยายตัวทางเศรษฐกิจของสหรัฐในปีนี้ลง โดยคาดว่าเศรษฐกิจจะขยายตัว 1.9-2.4% ในปี 2555 ซึ่งต่ำกว่าที่คาดการณ์ไว้เมื่อเดือนเม.ย.ที่ 2.4-2.9% พร้อมกับคาดการณ์ว่าอัตราว่างงานจะยืนอยู่ที่ 8-8.2% ในปี 2555 ซึ่งสูงกว่าที่คาดการณ์ไว้เมื่อเดือนเม.ย.ที่ระดับ 7.8-8% ทำให้ปิดตลาดดัชนีดาวโจนส์ลดลง 12.94 จุด หรือ 0.10% ปิดที่ 12,824.39 จุด ดัชนี S&P 500 ลดลง 2.29 จุด หรือ 0.17% ปิดที่ 1,355.69 จุด และดัชนี Nasdaq เพิ่มขึ้น 0.69 จุด หรือ 0.02% ปิดที่ 2,930.45 จุด

ราคาน้ำมันดิบที่ตลาดล่วงหน้า NYMEX ส่งมอบเดือนก.ค.ลดลงแรง 2.28 ดอลลาร์ต่อบาร์เรล ตลาดถูกกดดันจากรายงานตัวเลขสต็อกน้ำมันดิบของสหรัฐที่ปรับตัวสูงขึ้น 2.86 ล้านบาร์เรลสวนทางกับที่นักวิเคราะห์ส่วนใหญ่คาดว่าจะลดลง 1.0 ล้านบาร์เรล นอกจากนี้นักลงทุนยังผิดหวังที่เฟดตัดสินใจใช้มาตรการ Operation Twist แทนการใช้มาตรการผ่อนคลายเชิงปริมาณรอบ 3 หรือ QE3 ขณะเดียวกันเฟดยังปรับลดคาดการณ์การขยายตัวทางเศรษฐกิจของสหรัฐในปีนี้ลง โดยคาดว่าเศรษฐกิจจะขยายตัว 1.9-2.4% ในปี 2555 ซึ่งต่ำกว่าที่คาดการณ์ไว้เมื่อเดือนเม.ย.ที่ 2.4-2.9% ทำให้ปิดตลาดราคาน้ำมันดิบ NYMEX ลดลงแรง 2.28 ดอลลาร์หรือ 2.7% ปิดที่ 81.75 ดอลลาร์/บาร์เรล ส่วนราคาน้ำมันดิบ BRENT ลดลง 3.07 ดอลลาร์ หรือ 3.2% ปิดที่ 92.69 ดอลลาร์/บาร์เรล

## ตลาดหุ้นหนักเออี

ตลาดกลับตัวขึ้นตอบรับกับการคาดหมายว่าสหรัฐจะขยายระยะเวลาของมาตรการ Operation Twist การกลับตัวขึ้นจะเป็นการกลับตัวระยะสั้นเพื่อทดสอบแนวต้าน 8,900 แต่นักลงทุนส่วนใหญ่มีท่าทีระมัดระวังตัวต่อการปรับลดอัตราขยายตัวทางเศรษฐกิจในปีของสหรัฐฯ ทำให้อาจมีแรงขายทำกำไรระยะสั้นออกมาในช่วงบริเวณแนวต้าน 8,900-9,000

## ตลาดหุ้นยังเส็ง

ระดับดัชนีมีแนวโน้มแกว่งตัวในกรอบแคบ โดยมีแนวรับที่สำคัญทางเทคนิคเส้นค่าเฉลี่ย 5 วัน 19,360 แนวต้าน 19,700 / 20,000 ระยะสั้นการปรับตัวไม่ต่ำกว่าแนวรับดังกล่าวลงมายังคงมีโอกาสที่จะกลับตัวในทิศทางขาขึ้นต่อเนื่อง ทั้งนี้ นักลงทุนอาจชะลอการซื้อขายเนื่องจากสหรัฐได้มีการปรับลดตัวเลขการขยายตัวทางเศรษฐกิจในปีนี้ลงเหลือ 1.94-2.4%

Analyst – รัชชัย 02-6725993 [tawatchai@globlex.co.th](mailto:tawatchai@globlex.co.th)

วิลาลินี 02-6725937 [wilasinee@globlex.co.th](mailto:wilasinee@globlex.co.th)

อาทิตย์ 02-6725946 [arit@globlex.co.th](mailto:arit@globlex.co.th)

## SBL Table

21/6/2012					
Date	TICKER/Sector	Recently Close	Recommend Short	Target Price	Recommendation
			Short-term		
21/6/2012	Energy Sector	N.A.	N.A.	N.A.	N.A.

## Dividend Table

Symbol	X-Date	Payment Date	Operation Period	Dividend (per share)	Unit	Type	Market / Industry / Sector
BTS	26/6/2012	9/8/2012		-	Baht	Cash	SET /SERVICE /TRANS
KYE	1/8/2012	23/8/2012	01/04/2011 - 31/03/2012	15.82	Baht	Cash	SET /CONSUMP /HOME
M-AAA	21/6/2012	10/7/2012	01/02/2012 - 30/04/2012	0.194	Baht	Cash	SET /PROPCON /PFUND
NIPPON	5/7/2012	27/7/2012	01/01/2012 - 31/03/2012	0.06	Baht	Cash	SET /INDUS /PKG
NIPPON	5/7/2012	27/7/2012	01/01/2012 - 31/03/2012	2 : 1	Share	Stock	SET /INDUS /PKG
PICO	21/6/2012	6/7/2012	01/11/2011 - 30/04/2012	0.1	Baht	Cash	mai /-/MIDSIZE
PICO-P1	21/6/2012	6/7/2012	01/11/2011 - 30/04/2012	0.1	Baht	Cash	-/-/-
PTL	3/8/2012	23/8/2012	01/07/2011 - 31/03/2012	0.17	Baht	Cash	SET /INDUS /PKG
STANLY	29/6/2012	24/7/2012	01/04/2011 - 31/03/2012	3	Baht	Cash	SET /INDUS /AUTO
TDEX	27/6/2012	17/7/2012	01/01/2012 - 31/05/2012	0.2	Baht	Cash	SET /-/-
TIF1	26/6/2012	13/7/2012	01/01/2012 - 31/03/2012	0.135	Baht	Cash	SET /PROPCON /PFUND
TIW	3/8/2012	24/8/2012	01/04/2011 - 31/03/2012	4.63	Baht	Cash	SET /INDUS /STEEL

## SET NOTICE CALENDAR

21/6/2012		
BLISS-W1	XE 1 : 1 @ 0.80 บาท	
KBAN13PC	หลักทรัพย์ใหม่	23,000,000 หน่วย
22/6/2012		
MALEE	ลดทุนจดทะเบียน	จากหุ้นละ 10 บาท เป็นหุ้นละ 2 บาท ไม่เปลี่ยนแปลงจำนวนหุ้นจดทะเบียน
TRUE13CD	หลักทรัพย์ใหม่	28,600,000 หน่วย
LH18CB	หลักทรัพย์ใหม่	20,000,000 หน่วย
PTT18CC	หลักทรัพย์ใหม่	20,000,000 หน่วย
PTT18PB	หลักทรัพย์ใหม่	20,000,000 หน่วย
27/7/2012		
DEMCO	ย้ายไป	หมวดพลังงานและสาธารณูปโภค
KAMART	ย้ายไป	หมวดพาณิชย์
27/7/2012		
RICH	XR 1 : 2 @ 0.50 บาท	

Notes: PD = Payment Date SD = Subscript Date  
 XN = Capital Return

XR = Rights for Common  
 XW = Rights for Warrant

XT = Rights for Transferable Subscription Right  
 XM = Excluding Meetings

## Derivative Warrant Table 21 June 2012

DW	Type of Option	DW Price	Stock Price	Price by Black Scholes Model	Status	Time to maturity y. m. d.	Gearing Ratio(x)	Premium	Exercise Price	Exercise Ratio	Expire Date	Last Trading Day	DW Issued(mn)	Implied Volatility	Cumulative Volume/ Outstanding Units
ADVA01CB	Call	1.19	177.00	1.17	Out of the Money	0 1 21	3.81	0.78%	131.87000	1 : 39.07776@131.87	11 Aug 12	6 Aug 12	24.0	0.00%	86.18%
ADVA01PB	Put	0.41	177.00	0.09	Out of the Money	0 1 21	14.73	10.21%	170.95000	1 : 29.30832@170.95	11 Aug 12	6 Aug 12	25.0	62.85%	27.24%
ADVA08PA	Put	1.50	177.00	0.75	Out of the Money	0 3 23	4.72	11.02%	195.00000	1 : 25@195	13 Oct 12	8 Oct 12	12.4	-	-
ADVA13CD	Call	1.44	177.00	1.42	Out of the Money	0 1 27	3.15	0.78%	122.11000	1 : 39.07776@122.11	17 Aug 12	9 Aug 12	23.0	56.13%	0.70%
ADVA13PB	Put	0.05	177.00	0.00	Out of the Money	0 0 24	90.59	23.84%	136.76000	1 : 39.07776@136.76	14 Jul 12	9 Jul 12	27.8	-	-
ADVA42CB	Call	3.58	177.00	3.57	Out of the Money	0 0 10	2.53	0.22%	107.45000	1 : 19.53507@107.45	30 Jun 12	25 Jun 12	13.0	0.00%	0.01%
AOT01CB	Call	1.36	58.00	1.35	Out of the Money	0 1 21	2.84	0.69%	38.00000	1 : 15@38	11 Aug 12	6 Aug 12	30.0	0.00%	33.00%
AOT01PB	Put	0.21	58.00	0.01	Out of the Money	0 1 21	27.62	17.41%	50.00000	1 : 10@50	11 Aug 12	6 Aug 12	23.0	67.78%	12.27%
AOT08CA	Call	2.72	58.00	2.73	In the Money	0 0 15	2.17	-0.13%	31.20000	1 : 9.82609@31.2	5 Jul 12	28 Jun 12	20.0	0.00%	0.42%
AOT13CC	Call	0.62	58.00	0.36	Out of the Money	0 3 23	4.68	11.03%	52.00000	1 : 20@52	13 Oct 12	8 Oct 12	30.0	71.49%	1.67%
AOT13PA	Put	0.56	58.00	0.02	Out of the Money	0 2 30	10.36	23.45%	50.00000	1 : 10@50	19 Sep 12	12 Sep 12	22.3	-	-
AOT42CB	Call	2.72	58.00	2.71	Out of the Money	0 0 10	2.17	0.29%	31.44000	1 : 9.82608@31.44	30 Jun 12	25 Jun 12	27.0	0.00%	0.01%
BANP01CC	Call	0.44	464.00	0.17	Out of the Money	0 4 10	10.55	23.71%	530.00000	1 : 100@530	30 Oct 12	22 Oct 12	55.0	62.98%	40.64%
BANP01PC	Put	2.04	464.00	1.70	Out of the Money	0 4 10	2.27	6.03%	640.00000	1 : 100@640	30 Oct 12	22 Oct 12	24.0	71.12%	7.54%
BANP06CD	Call	0.80	464.00	0.44	Out of the Money	0 7 19	5.80	22.84%	490.00000	1 : 100@490	7 Feb 13	31 Jan 13	20.0	62.19%	1.73%
BANP06PD	Put	1.69	464.00	1.28	Out of the Money	0 7 19	2.75	9.27%	590.00000	1 : 100@590	7 Feb 13	31 Jan 13	20.0	63.66%	0.16%
BANP08CB	Call	0.05	464.00	0.02	Out of the Money	0 0 14	63.17	7.13%	489.72000	1 : 146.91606@489.72	4 Jul 12	27 Jun 12	18.6	57.22%	47.99%
BANP08PA	Put	1.22	464.00	1.24	In the Money	0 0 14	1.94	-0.90%	707.16000	1 : 195.88808@707.16	4 Jul 12	27 Jun 12	19.7	0.00%	0.09%
BANP13CF	Call	0.14	464.00	0.02	Out of the Money	0 3 27	16.84	38.54%	615.27000	1 : 196.85039@615.27	17 Oct 12	10 Oct 12	28.9	69.15%	0.07%
BANP13PB	Put	1.03	464.00	0.95	Out of the Money	0 0 24	4.60	1.42%	558.28000	1 : 97.94319@558.28	14 Jul 12	9 Jul 12	23.3	68.34%	0.71%
BANP18CB	Call	0.07	464.00	0.01	Out of the Money	0 2 26	33.67	38.75%	630.03000	1 : 196.88581@630.03	15 Sep 12	10 Sep 12	20.0	62.60%	34.66%
BANP42CD	Call	0.37	464.00	0.13	Out of the Money	0 2 12	12.74	18.17%	511.90000	1 : 98.4252@511.9	1 Sep 12	27 Aug 12	19.0	69.31%	22.38%
BANP42PA	Put	1.60	464.00	1.45	Out of the Money	0 2 12	2.95	2.40%	610.35000	1 : 98.4252@610.35	1 Sep 12	27 Aug 12	25.0	56.64%	0.16%
BAY01CC	Call	0.74	29.25	0.64	Out of the Money	0 4 10	3.95	7.35%	24.00000	1 : 10@24	30 Oct 12	22 Oct 12	40.0	69.54%	76.07%
BAY01PC	Put	0.54	29.25	0.32	Out of the Money	0 4 10	5.42	15.90%	30.00000	1 : 10@30	30 Oct 12	22 Oct 12	40.0	74.73%	17.95%
BAY08CD	Call	0.75	29.25	0.65	Out of the Money	0 4 24	4.88	9.40%	26.00000	1 : 8@26	13 Nov 12	6 Nov 12	19.7	62.51%	23.72%
BAY08PC	Put	0.68	29.25	0.46	Out of the Money	0 4 24	4.30	13.85%	32.00000	1 : 10@32	13 Nov 12	6 Nov 12	19.5	73.22%	0.72%
BAY13PA	Put	0.01	29.25	0.00	Out of the Money	0 0 17	370.33	31.07%	20.24000	1 : 7.89827@20.24	7 Jul 12	2 Jul 12	30.0	99.90%	8.00%
BAY18CB	Call	0.60	29.25	0.57	Out of the Money	0 2 26	4.94	3.94%	24.48000	1 : 9.87273@24.48	15 Sep 12	10 Sep 12	20.0	59.75%	8.84%
BAY42CC	Call	1.46	29.25	1.46	In the Money	0 0 10	2.03	-0.09%	14.81000	1 : 9.87264@14.81	30 Jun 12	25 Jun 12	50.0	0.00%	3.08%

The opinions and information presented in this report are those of the Globlex Securities Co. Ltd. Research Department. No representation or warranty in any form regarding the accuracy, completeness, correctness or fairness of opinions and information of this report is offered by Globlex Securities Co. Ltd. Globlex Securities Co. Ltd. Accepts no liability whatsoever for any loss arising from the use of this report or its contents. This report (in whole or in part) may not be reproduced or published without the express permission of Globlex Securities Co. Ltd.

## Derivative Warrant Table 21 June 2012

DW	Type of Option	DW Price	Stock Price	Price by Black Scholes Model	Status	Time to maturity			Gearing Ratio(x)	Premium	Exercise Price	Exercise Ratio	Expire Date	Last Trading Day	DW Issued(mn)	Implied Volatility	Cumulative Volume/ Outstanding Units
						y.	m.	d.									
BBL08CB	Call	0.72	187.00	0.34	Out of the Money	0	5	5	6.49	14.33%	185.00000	1 : 40@185	24 Nov 12	19 Nov 12	20.0	56.16%	30.79%
BBL08PB	Put	1.10	187.00	0.17	Out of the Money	0	5	5	8.50	20.86%	170.00000	1 : 20@170	24 Nov 12	19 Nov 12	17.5	69.18%	0.19%
BBL13CC	Call	0.89	187.00	0.59	Out of the Money	0	4	10	4.29	9.66%	161.51000	1 : 48.94763@161.51	30 Oct 12	22 Oct 12	26.8	66.11%	3.24%
BBL13PB	Put	0.44	187.00	0.06	Out of the Money	0	4	10	8.68	19.91%	171.30000	1 : 48.94763@171.3	30 Oct 12	22 Oct 12	30.0	69.03%	0.36%
BBL18CB	Call	0.42	187.00	0.31	Out of the Money	0	4	11	8.90	7.49%	180.00000	1 : 50@180	31 Oct 12	24 Oct 12	20.0	-	-
BBL18PA	Put	0.35	187.00	0.04	Out of the Money	0	4	11	10.69	21.12%	165.00000	1 : 50@165	31 Oct 12	24 Oct 12	20.0	67.30%	0.90%
BBL42CD	Call	1.40	187.00	1.02	Out of the Money	0	6	2	3.34	10.16%	150.00000	1 : 40@150	22 Dec 12	17 Dec 12	20.0	63.21%	0.40%
BBL42PA	Put	0.97	187.00	0.43	Out of the Money	0	6	2	4.82	13.80%	200.00000	1 : 40@200	22 Dec 12	17 Dec 12	20.0	63.31%	0.50%
BCP01CB	Call	1.80	23.90	1.79	Out of the Money	0	0	24	2.77	0.29%	15.34000	1 : 4.7934@15.34	14 Jul 12	9 Jul 12	35.0	0.00%	20.64%
BCP01PB	Put	0.07	23.90	0.00	Out of the Money	0	0	24	89.04	16.90%	20.13000	1 : 3.83465@20.13	14 Jul 12	9 Jul 12	25.0	73.87%	25.61%
BCP08CB	Call	0.84	23.90	0.61	Out of the Money	0	5	5	4.74	8.95%	21.00000	1 : 6@21	24 Nov 12	19 Nov 12	19.6	56.53%	0.66%
BCP42CB	Call	2.22	23.90	2.19	Out of the Money	0	0	10	2.25	0.68%	13.42000	1 : 4.7934@13.42	30 Jun 12	25 Jun 12	23.0	0.00%	0.01%
BCP42PA	Put	0.29	23.90	0.23	Out of the Money	0	0	10	16.48	1.46%	25.00000	1 : 5@25	30 Jun 12	25 Jun 12	30.0	80.42%	3.56%
BGH01CA	Call	1.55	93.00	1.48	Out of the Money	0	2	19	3.04	1.99%	64.22000	1 : 19.75894@64.22	8 Sep 12	3 Sep 12	24.0	0.00%	14.10%
BGH01PA	Put	1.09	93.00	0.51	Out of the Money	0	2	19	5.69	10.05%	100.00000	1 : 15@100	8 Sep 12	3 Sep 12	20.0	72.85%	0.43%
BGH08CA	Call	2.38	93.00	2.61	In the Money	0	0	16	2.64	-3.64%	54.34000	1 : 14.82016@54.34	6 Jul 12	29 Jun 12	17.7	0.00%	0.10%
BGH13CC	Call	1.37	93.00	1.15	Out of the Money	0	3	27	3.44	5.60%	71.14000	1 : 19.75894@71.14	17 Oct 12	10 Oct 12	28.9	69.38%	0.40%
BGH13PA	Put	0.93	93.00	0.01	Out of the Money	0	3	8	10.12	27.02%	77.06000	1 : 9.88045@77.06	27 Sep 12	20 Sep 12	15.0	-	-
BH13CB	Call	2.18	64.50	2.01	Out of the Money	0	4	0	2.96	3.57%	45.00000	1 : 10@45	20 Oct 12	15 Oct 12	26.1	40.32%	2.50%
BIGC01CB	Call	2.92	214.00	2.76	Out of the Money	0	2	19	2.47	2.77%	133.39000	1 : 29.63841@133.39	8 Sep 12	3 Sep 12	20.0	114.58%	76.06%
BIGC42CA	Call	4.20	214.00	3.88	Out of the Money	0	2	12	2.58	3.43%	138.33000	1 : 19.76285@138.33	1 Sep 12	27 Aug 12	14.0	102.34%	0.00%
BJC01CA	Call	1.35	39.75	1.33	Out of the Money	0	1	21	2.98	0.83%	26.72000	1 : 9.89511@26.72	11 Aug 12	6 Aug 12	25.0	86.89%	28.01%
BJC06CA	Call	0.68	39.75	0.38	Out of the Money	0	5	18	3.90	16.86%	36.25000	1 : 15@36.25	7 Dec 12	29 Nov 12	20.0	-	-
BJC06PA	Put	0.70	39.75	0.37	Out of the Money	0	5	18	3.79	15.09%	44.25000	1 : 15@44.25	7 Dec 12	29 Nov 12	20.0	73.93%	0.50%
BJC13CA	Call	1.34	39.75	1.25	Out of the Money	0	3	8	3.00	3.04%	27.70000	1 : 9.89511@27.7	27 Sep 12	20 Sep 12	30.0	89.62%	1.61%
BJC42CA	Call	1.86	39.75	1.83	Out of the Money	0	1	7	2.16	1.07%	21.77000	1 : 9.89511@21.77	28 Jul 12	23 Jul 12	50.0	129.69%	0.00%
BLA01CB	Call	0.40	47.75	0.21	Out of the Money	0	2	19	6.01	10.23%	44.69000	1 : 19.86492@44.69	8 Sep 12	3 Sep 12	44.4	70.20%	10.21%
BLA01PA	Put	0.82	47.75	0.31	Out of the Money	0	2	19	5.82	12.46%	50.00000	1 : 10@50	8 Sep 12	3 Sep 12	20.0	84.97%	1.25%
BLA08CB	Call	0.81	47.75	0.45	Out of the Money	0	4	21	4.91	12.50%	44.00000	1 : 12@44	10 Nov 12	5 Nov 12	20.0	-	-
BLA13CC	Call	0.95	47.75	0.46	Out of the Money	0	3	23	5.06	13.35%	44.69000	1 : 9.93246@44.69	13 Oct 12	8 Oct 12	27.1	72.04%	3.62%

The opinions and information presented in this report are those of the Globlex Securities Co. Ltd. Research Department. No representation or warranty in any form regarding the accuracy, completeness, correctness or fairness of opinions and information of this report is offered by Globlex Securities Co. Ltd. Globlex Securities Co. Ltd. accepts no liability whatsoever for any loss arising from the use of this report or its contents. This report (in whole or in part) may not be reproduced or published without the express permission of Globlex Securities Co. Ltd.

## Derivative Warrant Table 21 June 2012

DW	Type of Option	DW Price	Stock Price	Price by Black Scholes Model	Status	Time to maturity y. m. d.	Gearing Ratio(x)	Premium	Exercise Price	Exercise Ratio	Expire Date	Last Trading Day	DW Issued(mn)	Implied Volatility	Cumulative Volume/ Outstanding Units
BLA13PA	Put	0.50	47.75	0.21	Out of the Money	0 0 17	9.61	6.40%	49.66000	1 : 9.93246@49.66	7 Jul 12	2 Jul 12	27.3	92.65%	1.83%
CPAL01CC	Call	0.40	35.50	0.17	Out of the Money	0 4 10	5.92	12.68%	34.00000	1 : 15@34	30 Oct 12	22 Oct 12	60.0	65.48%	28.74%
CPAL01PC	Put	1.18	35.50	0.80	Out of the Money	0 4 2	3.01	9.30%	44.00000	1 : 10@44	22 Oct 12	6 Jun 12	20.0	75.31%	0.94%
CPAL06CA	Call	0.54	35.50	0.31	Out of the Money	0 7 19	4.38	12.96%	32.00000	1 : 15@32	7 Feb 13	31 Jan 13	20.0	56.38%	0.07%
CPAL06PA	Put	0.60	35.50	0.23	Out of the Money	0 7 12	3.94	15.49%	39.00000	1 : 15@39	31 Jan 13	9 Oct 12	20.0	63.24%	0.11%
CPAL08CC	Call	0.03	35.50	0.00	Out of the Money	0 3 26	78.89	70.28%	60.00000	1 : 15@60	16 Oct 12	9 Oct 12	20.0	60.71%	6.41%
CPAL08PA	Put	3.22	35.50	-	Out of the Money	0 0 #	0.92	11.66%	70.00000	1 : 12@70	6 Jun 12	9 Oct 12	20.0	-	-
CPAL42CC	Call	3.32	35.50	3.42	In the Money	0 0 10	2.17	-1.36%	18.69000	1 : 4.91836@18.69	30 Jun 12	25 Jun 12	20.0	0.00%	0.11%
CPF01CC	Call	0.50	39.25	0.26	Out of the Money	0 4 10	5.23	10.83%	36.00000	1 : 15@36	30 Oct 12	22 Oct 12	50.0	62.58%	19.64%
CPF01PC	Put	1.20	39.25	0.81	Out of the Money	0 4 10	3.27	8.28%	48.00000	1 : 10@48	30 Oct 12	22 Oct 12	22.0	69.28%	0.05%
CPF08CE	Call	1.00	39.25	0.78	Out of the Money	0 3 10	4.98	5.43%	33.50000	1 : 7.88221@33.5	29 Sep 12	24 Sep 12	20.0	54.31%	6.57%
CPF08PB	Put	0.62	39.25	0.06	Out of the Money	0 3 10	8.03	14.54%	38.43000	1 : 7.88221@38.43	29 Sep 12	24 Sep 12	20.0	68.92%	0.70%
CPF13PB	Put	0.40	39.25	0.00	Out of the Money	0 3 27	9.96	24.69%	33.50000	1 : 9.85319@33.5	17 Oct 12	10 Oct 12	30.0	-	-
CPF42CC	Call	1.11	39.25	0.89	Out of the Money	0 6 2	3.54	7.26%	31.00000	1 : 10@31	22 Dec 12	17 Dec 12	20.0	61.03%	9.24%
CPF42PA	Put	1.07	39.25	0.59	Out of the Money	0 6 2	3.67	10.06%	46.00000	1 : 10@46	22 Dec 12	17 Dec 12	20.0	60.74%	0.47%
CPN08CA	Call	2.46	46.50	2.52	In the Money	0 0 16	2.38	-0.90%	26.55000	1 : 7.93897@26.55	6 Jul 12	29 Jun 12	20.0	0.00%	1.63%
CPN42CB	Call	1.48	46.50	1.50	In the Money	0 1 7	3.17	-0.11%	31.76000	1 : 9.92359@31.76	28 Jul 12	23 Jul 12	25.0	62.82%	5.33%
DCC13CA	Call	0.48	52.50	0.06	Out of the Money	0 2 22	11.20	20.53%	58.59000	1 : 9.76467@58.59	11 Sep 12	4 Sep 12	21.8	70.37%	9.91%
DELT13CB	Call	0.50	21.60	0.22	Out of the Money	0 3 23	8.64	22.69%	24.00000	1 : 5@24	13 Oct 12	8 Oct 12	24.4	69.80%	0.15%
DTAC01CB	Call	0.60	75.00	0.57	Out of the Money	0 0 24	6.36	0.98%	63.93000	1 : 19.66955@63.93	14 Jul 12	9 Jul 12	63.0	57.16%	71.61%
DTAC01PB	Put	1.08	75.00	0.86	Out of the Money	0 0 24	7.06	2.70%	83.60000	1 : 9.83478@83.6	14 Jul 12	9 Jul 12	25.0	73.33%	10.94%
DTAC06CA	Call	0.73	75.00	0.35	Out of the Money	0 5 18	5.14	15.47%	72.00000	1 : 20@72	7 Dec 12	29 Nov 12	20.0	62.31%	4.43%
DTAC06PA	Put	1.07	75.00	0.64	Out of the Money	0 5 18	3.50	11.20%	88.00000	1 : 20@88	7 Dec 12	29 Nov 12	20.0	-	-
DTAC08CC	Call	2.02	75.00	2.06	In the Money	0 0 14	3.10	-0.54%	50.37000	1 : 11.99279@50.37	4 Jul 12	27 Jun 12	17.4	113.42%	0.63%
DTAC13CC	Call	0.84	75.00	0.50	Out of the Money	0 3 27	4.54	11.20%	66.88000	1 : 19.66955@66.88	17 Oct 12	10 Oct 12	30.0	75.21%	1.85%
DTAC13PB	Put	0.05	75.00	0.00	Out of the Money	0 0 24	93.80	21.12%	59.96000	1 : 15.99232@59.96	14 Jul 12	9 Jul 12	30.0	72.73%	0.34%
DTAC42CB	Call	3.40	75.00	3.39	Out of the Money	0 0 10	2.76	0.20%	47.97000	1 : 7.99488@47.97	30 Jun 12	25 Jun 12	12.0	0.00%	0.02%
ESS001CB	Call	0.39	10.60	0.36	Out of the Money	0 1 21	5.46	4.73%	9.16000	1 : 4.97834@9.16	11 Aug 12	6 Aug 12	90.0	59.36%	250.53%
ESS001PB	Put	0.78	10.60	0.74	Out of the Money	0 1 21	3.41	2.51%	13.44000	1 : 3.98279@13.44	11 Aug 12	6 Aug 12	23.0	90.86%	77.75%
ESS003CB	Call	0.14	10.60	0.10	Out of the Money	0 5 26	7.60	34.28%	12.84000	1 : 9.9569@12.84	15 Dec 12	7 Dec 12	60.0	68.51%	24.30%

The opinions and information presented in this report are those of the Globlex Securities Co. Ltd. Research Department. No representation or warranty in any form regarding the accuracy, completeness, correctness or fairness of opinions and information of this report is offered by Globlex Securities Co. Ltd. Globlex Securities Co. Ltd. accepts no liability whatsoever for any loss arising from the use of this report or its contents. This report (in whole or in part) may not be reproduced or published without the express permission of Globlex Securities Co. Ltd.

## Derivative Warrant Table 21 June 2012

DW	Type of Option	DW Price	Stock Price	Price by Black Scholes Model	Status	Time to maturity y. m. d.	Gearing Ratio(x)	Premium	Exercise Price	Exercise Ratio	Expire Date	Last Trading Day	DW Issued(mn)	Implied Volatility	Cumulative Volume/ Outstanding Units
ESSO13CC	Call	0.27	10.60	0.18	Out of the Money	0 4 10	9.86	32.22%	12.94000	1 : 3.98279@12.94	30 Oct 12	22 Oct 12	28.4	67.34%	3.97%
ESSO18CB	Call	0.10	10.60	0.05	Out of the Money	0 3 1	13.31	32.42%	13.24000	1 : 7.96552@13.24	20 Sep 12	13 Sep 12	20.0	72.62%	19.09%
ESSO42CC	Call	0.83	10.60	0.75	Out of the Money	0 7 28	2.55	9.91%	7.50000	1 : 5@7.5	16 Feb 13	11 Feb 16	30.0	66.22%	2.43%
ESSO42PA	Put	0.92	10.60	0.87	Out of the Money	0 2 12	2.31	2.26%	14.94000	1 : 4.97834@14.94	1 Sep 12	27 Aug 12	30.0	99.57%	0.46%
HMPR01CB	Call	0.47	12.40	0.22	Out of the Money	0 4 10	5.28	15.73%	12.00000	1 : 5@12	30 Oct 12	22 Oct 12	40.0	76.34%	24.05%
HMPR01PA	Put	0.98	12.40	0.64	Out of the Money	0 4 10	3.16	10.65%	15.00000	1 : 4@15	30 Oct 12	22 Oct 12	22.0	79.56%	0.15%
HMPR08CA	Call	2.58	12.40	2.58	Out of the Money	0 0 16	2.43	0.17%	7.32000	1 : 1.97727@7.32	6 Jul 12	29 Jun 12	16.4	194.03%	4.27%
HMPR13CC	Call	0.72	12.40	0.47	Out of the Money	0 4 0	4.35	10.70%	10.88000	1 : 3.9546@10.88	20 Oct 12	19 Oct 12	30.0	84.96%	0.68%
HMPR13PA	Put	0.34	12.40	0.04	Out of the Money	0 2 22	9.22	20.76%	11.17000	1 : 3.9546@11.17	11 Sep 12	4 Sep 12	30.0	-	-
HMPR42CA	Call	0.91	12.40	0.91	Out of the Money	0 0 10	2.76	0.07%	7.91000	1 : 4.94315@7.91	30 Jun 12	25 Jun 12	50.0	282.51%	0.40%
IRPC01CB	Call	0.21	3.84	0.13	Out of the Money	0 1 21	9.22	9.02%	3.77000	1 : 1.98306@3.77	11 Aug 12	6 Aug 12	110.0	69.86%	22.67%
IRPC01PA	Put	0.99	3.84	0.96	Out of the Money	0 1 21	1.94	0.52%	5.80000	1 : 2@5.8	11 Aug 12	6 Aug 12	20.0	72.48%	1.13%
IRPC13CC	Call	0.24	3.84	0.14	Out of the Money	0 2 2	8.07	10.57%	3.77000	1 : 1.98306@3.77	22 Aug 12	15 Aug 12	27.6	72.83%	0.58%
IRPC13PA	Put	0.19	3.84	0.10	Out of the Money	0 0 17	10.19	6.43%	3.97000	1 : 1.98306@3.97	7 Jul 12	2 Jul 12	30.0	95.07%	0.00%
IRPC18CB	Call	0.10	3.84	0.03	Out of the Money	0 2 29	19.20	28.13%	4.72000	1 : 2@4.72	18 Sep 12	11 Sep 12	20.0	62.29%	8.30%
IRPC42CC	Call	0.32	3.84	0.26	Out of the Money	0 1 7	6.05	4.29%	3.37000	1 : 1.98306@3.37	28 Jul 12	23 Jul 12	50.0	75.71%	2.70%
IVL01CE	Call	0.20	29.25	0.09	Out of the Money	0 2 19	9.89	31.44%	35.49000	1 : 14.78415@35.49	8 Sep 12	3 Sep 12	200.0	95.02%	83.15%
IVL01PE	Put	1.91	29.25	1.81	Out of the Money	0 2 19	1.55	2.62%	47.31000	1 : 9.85707@47.31	8 Sep 12	3 Sep 12	20.0	87.06%	7.23%
IVL08CD	Call	0.30	29.25	0.18	Out of the Money	0 3 23	6.59	26.38%	32.53000	1 : 14.78571@32.53	13 Oct 12	8 Oct 12	20.4	88.32%	12.69%
IVL08PB	Put	1.23	29.25	0.97	Out of the Money	0 3 23	3.02	11.83%	35.49000	1 : 7.88571@35.49	13 Oct 12	8 Oct 12	20.5	98.73%	0.12%
IVL13CE	Call	0.13	29.25	0.07	Out of the Money	0 4 5	11.41	43.57%	39.43000	1 : 19.71609@39.43	25 Oct 12	17 Oct 12	99.2	83.19%	178.80%
IVL13PC	Put	0.83	29.25	0.77	Out of the Money	0 4 5	1.79	4.29%	44.36000	1 : 19.71609@44.36	25 Oct 12	17 Oct 12	28.9	76.44%	2.69%
IVL18CD	Call	0.21	29.25	0.13	Out of the Money	0 3 9	5.57	20.51%	30.00000	1 : 25@30	28 Sep 12	21 Sep 12	20.0	91.08%	27.93%
IVL18PA	Put	0.35	29.25	0.24	Out of the Money	0 3 9	3.39	14.92%	33.51000	1 : 24.64286@33.51	28 Sep 12	21 Sep 12	20.0	-	-
IVL42CC	Call	0.49	29.25	0.47	Out of the Money	0 0 10	6.06	0.75%	24.64000	1 : 9.85707@24.64	30 Jun 12	25 Jun 12	95.0	90.34%	32.46%
IVL42PA	Put	1.41	29.25	1.43	In the Money	0 0 10	2.10	-0.76%	43.37000	1 : 9.85707@43.37	30 Jun 12	25 Jun 12	30.0	155.23%	3.30%
KBAN01CB	Call	2.50	160.50	2.53	In the Money	0 1 21	2.60	-0.08%	98.69000	1 : 24.67308@98.69	11 Aug 12	6 Aug 12	30.0	0.00%	21.97%
KBAN01PB	Put	0.23	160.50	0.02	Out of the Money	0 1 21	28.28	17.45%	138.17000	1 : 24.67308@138.17	11 Aug 12	6 Aug 12	65.0	68.39%	54.47%
KBAN06CA	Call	1.18	160.50	0.85	Out of the Money	0 5 18	4.53	9.91%	141.00000	1 : 30@141	7 Dec 12	29 Nov 12	20.0	57.48%	2.65%
KBAN06PA	Put	1.09	160.50	0.54	Out of the Money	0 5 18	4.91	13.83%	171.00000	1 : 30@171	7 Dec 12	29 Nov 12	20.0	64.43%	0.56%

The opinions and information presented in this report are those of the Globlex Securities Co. Ltd. Research Department. No representation or warranty in any form regarding the accuracy, completeness, correctness or fairness of opinions and information of this report is offered by Globlex Securities Co. Ltd. Globlex Securities Co. Ltd. accepts no liability whatsoever for any loss arising from the use of this report or its contents. This report (in whole or in part) may not be reproduced or published without the express permission of Globlex Securities Co. Ltd.



## Derivative Warrant Table 21 June 2012

DW	Type of Option	DW Price	Stock Price	Price by Black Scholes Model	Status	Time to maturity y. m. d.	Gearing Ratio(x)	Premium	Exercise Price	Exercise Ratio	Expire Date	Last Trading Day	DW Issued(mn)	Implied Volatility	Cumulative Volume/ Outstanding Units
KBAN08CB	Call	1.70	160.50	2.09	In the Money	0 0 15	3.19	-7.15%	98.69000	1 : 29.60784@98.69	5 Jul 12	28/16/12	17.4	-	-
KBAN13CE	Call	2.52	160.50	2.56	In the Money	0 1 26	3.23	-0.13%	110.54000	1 : 19.73944@110.54	16 Aug 12	8 Aug 12	22.3	0.00%	1.75%
KBAN13PB	Put	0.01	160.50	0.00	Out of the Money	0 0 22	813.09	25.11%	120.40000	1 : 19.73944@120.4	12 Jul 12	5 Jul 12	22.1	69.62%	2.70%
KBAN13PC	Put	-	160.50	0.34	-	0 6 8	-	-	155.00000	1 : 25@155	28 Dec 12	21 Dec 12	23.0	-	-
KBAN18CA	Call	0.50	160.50	0.40	Out of the Money	0 2 29	6.51	5.15%	144.09000	1 : 49.34641@144.09	18 Sep 12	11 Sep 12	20.0	46.89%	1.96%
KBAN42CD	Call	1.31	160.50	1.09	Out of the Money	0 6 2	3.06	7.41%	120.00000	1 : 40@120	22 Dec 12	17 Dec 12	20.0	66.84%	0.81%
KBAN42PA	Put	0.80	160.50	0.40	Out of the Money	0 6 2	5.02	14.02%	170.00000	1 : 40@170	22 Dec 12	17 Dec 12	20.0	61.34%	0.62%
KK01CA	Call	0.55	34.50	0.53	Out of the Money	0 0 24	4.34	1.17%	26.96000	1 : 14.44043@26.96	14 Jul 12	9 Jul 12	25.0	100.40%	21.87%
KK13CB	Call	1.40	34.50	0.82	Out of the Money	0 4 10	5.12	11.62%	31.77000	1 : 4.81325@31.77	30 Oct 12	22 Oct 12	26.9	76.25%	9.56%
KTB01CC	Call	0.66	15.50	0.63	Out of the Money	0 1 21	4.87	1.45%	12.54000	1 : 4.82486@12.54	11 Aug 12	6 Aug 12	30.0	63.97%	69.32%
KTB01PB	Put	0.54	15.50	0.28	Out of the Money	0 1 21	7.44	7.64%	16.40000	1 : 3.85996@16.4	11 Aug 12	6 Aug 12	28.0	66.80%	9.39%
KTB13CD	Call	0.38	15.50	0.09	Out of the Money	0 4 0	8.45	20.80%	16.89000	1 : 4.82486@16.89	20 Oct 12	15 Oct 12	30.0	68.39%	3.72%
KTB13PA	Put	0.15	15.50	0.01	Out of the Money	0 0 17	21.42	11.25%	14.48000	1 : 4.82486@14.48	7 Jul 12	2 Jul 12	29.8	-	-
KTB42CC	Call	0.91	15.50	0.72	Out of the Money	0 6 2	3.41	8.06%	12.20000	1 : 5@12.2	22 Dec 12	17 Dec 12	20.0	70.23%	5.40%
KTB42PA	Put	0.86	15.50	0.51	Out of the Money	0 6 2	3.60	11.61%	18.00000	1 : 5@18	22 Dec 12	17 Dec 12	20.0	64.20%	0.40%
LH01CC	Call	0.47	7.60	0.32	Out of the Money	0 4 10	4.04	11.58%	6.60000	1 : 4@6.6	30 Oct 12	22 Oct 12	55.0	69.33%	16.21%
LH01PC	Put	0.52	7.60	0.34	Out of the Money	0 4 10	3.65	11.58%	8.80000	1 : 4@8.8	30 Oct 12	22 Oct 12	36.0	78.95%	2.95%
LH42CB	Call	1.46	7.60	1.42	Out of the Money	0 1 7	2.68	1.26%	4.86000	1 : 1.94212@4.86	28 Jul 12	23 Jul 12	30.0	0.00%	3.95%
MINT42CB	Call	1.16	13.40	1.19	In the Money	0 1 7	2.57	-0.61%	8.10000	1 : 4.49802@8.1	28 Jul 12	23 Jul 12	50.0	0.00%	0.40%
PS01CB	Call	0.68	15.10	0.36	Out of the Money	0 4 10	4.44	15.23%	14.00000	1 : 5@14	30 Oct 12	22 Oct 12	24.0	80.42%	27.17%
PS01PA	Put	0.99	15.10	0.48	Out of the Money	0 4 10	3.81	13.64%	17.00000	1 : 4@17	30 Oct 12	22 Oct 12	20.0	81.19%	17.12%
PS13PA	Put	0.44	15.10	0.03	Out of the Money	0 3 8	8.81	21.08%	13.63000	1 : 3.89469@13.63	27 Sep 12	20 Sep 12	29.5	83.34%	7.42%
PS42CA	Call	1.31	15.10	1.30	Out of the Money	0 0 10	2.37	0.25%	8.76000	1 : 4.86831@8.76	30 Jun 12	25 Jun 12	50.0	0.00%	0.34%
PTT01CC	Call	0.66	332.00	0.33	Out of the Money	0 4 10	6.29	12.29%	320.00000	1 : 80@320	30 Oct 12	22 Oct 12	55.0	60.76%	32.03%
PTT01PC	Put	1.38	332.00	0.70	Out of the Money	0 4 10	4.81	10.84%	365.00000	1 : 50@365	30 Oct 12	22 Oct 12	30.0	64.21%	19.65%
PTT03CA	Call	0.27	332.00	0.12	Out of the Money	0 5 26	6.15	15.06%	328.00000	1 : 200@328	15 Dec 12	7 Dec 12	50.0	55.52%	2.23%
PTT08CD	Call	0.62	332.00	0.23	Out of the Money	0 2 26	8.92	12.11%	335.00000	1 : 60@335	15 Sep 12	10 Sep 12	20.0	59.98%	2.51%
PTT08PB	Put	1.25	332.00	0.69	Out of the Money	0 2 26	4.83	9.26%	370.00000	1 : 55@370	15 Sep 12	10 Sep 12	16.8	71.06%	10.81%
PTT13PB	Put	0.08	332.00	0.00	Out of the Money	0 0 29	42.33	12.26%	299.15000	1 : 98.03922@299.15	19 Jul 12	12 Jul 12	30.0	65.21%	15.27%
PTT42CD	Call	1.33	332.00	1.02	Out of the Money	0 2 12	5.09	5.32%	284.44000	1 : 49.04365@284.44	1 Sep 12	27 Aug 12	16.0	65.93%	0.10%

The opinions and information presented in this report are those of the Globlex Securities Co. Ltd. Research Department. No representation or warranty in any form regarding the accuracy, completeness, correctness or fairness of opinions and information of this report is offered by Globlex Securities Co. Ltd. Globlex Securities Co. Ltd. accepts no liability whatsoever for any loss arising from the use of this report or its contents. This report (in whole or in part) may not be reproduced or published without the express permission of Globlex Securities Co. Ltd.

## Derivative Warrant Table 21 June 2012

DW	Type of Option	DW Price	Stock Price	Price by Black Scholes Model	Status	Time to maturity y. m. d.	Gearing Ratio(x)	Premium	Exercise Price	Exercise Ratio	Expire Date	Last Trading Day	DW Issued(mn)	Implied Volatility	Cumulative Volume/ Outstanding Units
PTT42PA	Put	0.91	332.00	0.36	Out of the Money	0 2 12	7.44	10.04%	343.29000	1 : 49.04365@343.29	1 Sep 12	27 Aug 12	23.0	66.33%	11.51%
PTTE01CC	Call	0.63	171.50	0.55	Out of the Money	0 1 21	6.91	3.43%	152.58000	1 : 39.37008@152.58	11 Aug 12	6 Aug 12	38.0	55.50%	56.72%
PTTE01PC	Put	0.60	171.50	0.46	Out of the Money	0 1 21	7.26	4.72%	187.03000	1 : 39.37008@187.03	11 Aug 12	6 Aug 12	23.0	59.28%	159.25%
PTTE08CC	Call	0.62	171.50	0.49	Out of the Money	0 2 5	7.90	5.95%	160.00000	1 : 35@160	25 Aug 12	20 Aug 12	20.3	49.59%	0.81%
PTTE08PA	Put	0.89	171.50	0.71	Out of the Money	0 2 5	6.42	4.78%	190.00000	1 : 30@190	25 Aug 12	20 Aug 12	19.5	54.78%	0.64%
PTTE13CE	Call	0.80	171.50	0.66	Out of the Money	0 1 27	5.45	4.46%	147.66000	1 : 39.37008@147.66	17 Aug 12	9 Aug 12	20.9	68.23%	6.26%
PTTE13PA	Put	0.07	171.50	0.02	Out of the Money	0 0 17	62.23	9.77%	157.50000	1 : 39.37008@157.5	7 Jul 12	2 Jul 11	30.0	61.18%	1.45%
PTTE18CA	Call	0.20	171.50	0.14	Out of the Money	0 2 30	17.15	13.70%	185.00000	1 : 50@185	19 Sep 12	12 Sep 12	20.0	45.58%	2.20%
PTTE18PA	Put	0.36	171.50	0.17	Out of the Money	0 2 30	9.53	13.41%	166.50000	1 : 50@166.5	19 Sep 12	12 Sep 12	20.0	62.47%	0.85%
PTTE42CD	Call	1.56	171.50	1.25	Out of the Money	0 2 12	5.50	5.66%	150.00000	1 : 20@150	1 Sep 12	27 Aug 12	13.0	63.79%	6.01%
PTTE42PA	Put	1.37	171.50	0.90	Out of the Money	0 2 12	6.26	8.10%	185.00000	1 : 20@185	1 Sep 12	27 Aug 12	18.0	64.91%	0.65%
PTTG01CB	Call	0.24	58.00	0.08	Out of the Money	0 2 19	12.08	23.79%	67.00000	1 : 20@67	8 Sep 12	3 Sep 12	290.0	77.30%	50.79%
PTTG01PB	Put	2.34	58.00	2.15	Out of the Money	0 2 19	2.48	2.41%	80.00000	1 : 10@80	8 Sep 12	3 Sep 12	25.0	66.36%	21.69%
PTTG03CA	Call	0.33	58.00	0.17	Out of the Money	0 5 26	4.39	22.76%	58.00000	1 : 40@58	15 Dec 12	7 Dec 12	25.0	79.05%	2.98%
PTTG06CB	Call	0.82	58.00	0.46	Out of the Money	0 7 19	4.72	24.66%	60.00000	1 : 15@60	7 Feb 13	31 Jan 13	20.0	70.32%	3.69%
PTTG06PB	Put	1.40	58.00	0.93	Out of the Money	0 7 19	2.76	15.52%	70.00000	1 : 15@70	7 Feb 13	31 Jan 13	20.0	74.53%	0.05%
PTTG08CB	Call	0.37	58.00	0.15	Out of the Money	0 4 21	10.45	30.26%	70.00000	1 : 15@70	10 Nov 12	5 Nov 12	19.8	65.45%	0.47%
PTTG08PA	Put	1.51	58.00	0.88	Out of the Money	0 4 21	3.84	15.69%	64.00000	1 : 10@64	10 Nov 12	5 Nov 12	19.8	81.29%	0.04%
PTTG13CB	Call	0.70	58.00	0.48	Out of the Money	0 6 1	4.14	15.52%	53.00000	1 : 20@53	21 Dec 12	14 Dec 12	30.0	71.41%	5.07%
PTTG13PB	Put	-	58.00	0.43	-	0 6 1	-	-	63.00000	1 : 20@63	21 Dec 12	14 Dec 12	30.0	-	-
ROBI13CA	Call	2.02	59.75	1.91	Out of the Money	0 3 8	3.00	2.79%	41.47000	1 : 9.87362@41.47	27 Sep 12	20 Sep 12	29.2	81.05%	2.62%
ROBI42CA	Call	2.72	59.75	2.66	Out of the Money	0 1 7	2.22	1.13%	33.57000	1 : 9.87362@33.57	28 Jul 12	23 Jul 12	40.0	151.95%	0.49%
SCB01CB	Call	2.00	145.00	2.04	In the Money	0 1 21	2.95	-0.39%	95.31000	1 : 24.56399@95.31	11 Aug 12	6 Aug 12	30.0	0.00%	115.10%
SCB01PA	Put	0.14	145.00	0.00	Out of the Money	0 1 21	52.71	20.58%	117.91000	1 : 19.65023@117.91	11 Aug 12	6 Aug 12	60.0	66.06%	101.15%
SCB06CD	Call	1.38	145.00	0.78	Out of the Money	0 7 19	4.20	14.83%	132.00000	1 : 25@132	7 Feb 13	31 Jan 13	20.0	61.37%	0.21%
SCB06PD	Put	1.57	145.00	0.67	Out of the Money	0 7 19	3.69	16.72%	160.00000	1 : 25@160	7 Feb 13	31 Jan 13	20.0	68.13%	0.01%
SCB08CD	Call	0.62	145.00	0.41	Out of the Money	0 2 5	7.80	5.93%	135.00000	1 : 30@135	25 Aug 12	20 Aug 12	20.0	48.56%	46.77%
SCB08PB	Put	0.87	145.00	0.44	Out of the Money	0 2 5	6.67	8.10%	155.00000	1 : 25@155	25 Aug 12	20 Aug 12	20.0	74.30%	9.92%
SCB13PB	Put	0.04	145.00	0.00	Out of the Money	0 0 29	147.57	21.39%	114.96000	1 : 24.56399@114.96	19 Jul 12	12 Jul 12	23.5	67.68%	2.25%
SCC01CC	Call	0.66	328.00	0.26	Out of the Money	0 2 19	6.34	11.44%	313.76000	1 : 78.43137@313.76	8 Sep 12	3 Sep 12	24.0	76.31%	31.05%

The opinions and information presented in this report are those of the Globlex Securities Co. Ltd. Research Department. No representation or warranty in any form regarding the accuracy, completeness, correctness or fairness of opinions and information of this report is offered by Globlex Securities Co. Ltd. Globlex Securities Co. Ltd. accepts no liability whatsoever for any loss arising from the use of this report or its contents. This report (in whole or in part) may not be reproduced or published without the express permission of Globlex Securities Co. Ltd.

## Derivative Warrant Table 21 June 2012

DW	Type of Option	DW Price	Stock Price	Price by Black Scholes Model	Status	Time to maturity			Gearing Ratio(x)	Premium	Exercise Price	Exercise Ratio	Expire Date	Last Trading Day	DW Issued(mn)	Implied Volatility	Cumulative Volume/ Outstanding Units
						y.	m.	d.									
SCC01PC	Put	1.51	328.00	0.96	Out of the Money	0	2	19	4.43	7.48%	377.49000	1 : 49.01961@377.49	8 Sep 12	3 Sep 12	22.0	72.82%	1.77%
SCC08CC	Call	0.60	328.00	0.10	Out of the Money	0	3	10	10.93	15.85%	350.00000	1 : 50@350	29 Sep 12	24 Sep 12	20.0	56.51%	0.91%
SCC08PB	Put	1.16	328.00	0.46	Out of the Money	0	3	10	5.66	10.98%	350.00000	1 : 50@350	29 Sep 12	24 Sep 12	20.0	67.34%	1.85%
SCC13CD	Call	0.50	328.00	0.28	Out of the Money	0	1	27	6.69	7.61%	303.95000	1 : 98.03922@303.95	17 Aug 12	9 Aug 12	25.0	70.87%	6.97%
SCC13PB	Put	0.18	328.00	0.02	Out of the Money	0	0	22	18.59	8.23%	318.66000	1 : 98.03922@318.66	12 Jul 12	5 Jul 12	29.8	-	-
SCC18CA	Call	0.25	328.00	0.07	Out of the Money	0	3	2	13.38	12.10%	343.17000	1 : 98.05014@343.17	21 Sep 12	14 Sep 12	20.0	47.50%	34.38%
SCC42CC	Call	1.67	328.00	1.70	In the Money	0	0	10	4.01	-0.31%	245.12000	1 : 49.01961@245.12	30 Jun 12	25 Jun 12	14.0	127.13%	0.41%
SPAL01CA	Call	1.05	16.80	1.05	Out of the Money	0	0	24	3.26	0.27%	11.69000	1 : 4.91063@11.69	14 Jul 12	9 Jul 12	26.0	0.00%	35.57%
SPAL13CA	Call	0.89	16.80	0.94	In the Money	0	2	30	4.80	-0.26%	13.26000	1 : 3.9285@13.26	19 Sep 12	12 Sep 12	29.2	-	-
SPAL42CA	Call	1.25	16.80	1.23	Out of the Money	0	1	7	2.74	0.82%	10.80000	1 : 4.91063@10.8	28 Jul 12	23 Jul 12	50.0	93.06%	0.80%
SSII3CB	Call	0.14	0.67	0.01	Out of the Money	0	4	10	9.57	32.84%	0.82000	1 : 0.5@0.82	30 Oct 12	22 Oct 12	50.0	73.85%	0.12%
SSII8CA	Call	0.19	0.67	0.06	Out of the Money	0	3	17	7.05	18.66%	0.70000	1 : 0.5@0.7	6 Oct 12	1 Oct 12	20.0	73.33%	4.68%
STA01CC	Call	0.20	15.00	0.01	Out of the Money	0	2	19	9.61	37.20%	19.02000	1 : 7.80275@19.02	8 Sep 12	3 Sep 12	25.0	104.13%	33.84%
STA01PB	Put	1.74	15.00	1.68	Out of the Money	0	2	19	1.77	0.50%	23.41000	1 : 4.87686@23.41	8 Sep 12	3 Sep 12	20.0	0.00%	4.40%
STA03CA	Call	0.34	15.00	0.16	Out of the Money	0	5	26	4.41	22.00%	14.90000	1 : 10@14.9	15 Dec 12	7 Dec 12	25.0	85.35%	0.97%
STA13PA	Put	1.61	15.00	1.28	Out of the Money	0	3	23	1.91	9.28%	21.46000	1 : 4.87686@21.46	13 Oct 12	8 Oct 12	26.1	-	-
STA18CA	Call	0.06	15.00	0.00	Out of the Money	0	3	1	25.63	44.37%	21.07000	1 : 9.75369@21.07	20 Sep 12	13 Sep 12	20.0	75.67%	6.22%
STA42PA	Put	1.68	15.00	1.69	In the Money	0	2	12	1.83	-1.45%	23.41000	1 : 4.87686@23.41	1 Sep 12	27 Aug 12	60.0	0.00%	0.29%
STA42CD	Call	1.02	15.00	0.73	Out of the Money	0	7	28	2.94	14.00%	12.00000	1 : 5@12	16 Feb 13	11 Feb 13	20.0	82.43%	3.93%
TCAP01CB	Call	0.62	28.75	0.47	Out of the Money	0	2	19	4.74	6.10%	24.44000	1 : 9.77804@24.44	8 Sep 12	3 Sep 12	75.0	69.68%	44.98%
TCAP01PA	Put	1.01	28.75	0.89	Out of the Money	0	2	19	2.85	2.96%	38.00000	1 : 10@38	8 Sep 12	3 Sep 12	20.0	68.29%	1.33%
TCAP08CC	Call	0.55	28.75	0.19	Out of the Money	0	3	26	6.53	16.17%	29.00000	1 : 8@29	16 Oct 12	9 Oct 12	20.0	67.36%	0.10%
TCAP08PA	Put	1.68	28.75	0.84	Out of the Money	0	3	26	4.28	12.07%	32.00000	1 : 4@32	16 Oct 12	9 Oct 12	14.5	74.49%	0.12%
TCAP13CD	Call	1.25	28.75	0.94	Out of the Money	0	2	22	4.70	6.26%	24.44000	1 : 4.88878@24.44	11 Sep 12	4 Sep 12	20.7	64.91%	0.73%
TCAP42CB	Call	0.97	28.75	0.94	Out of the Money	0	0	10	3.03	1.03%	19.56000	1 : 9.77804@19.56	30 Jun 12	25 Jun 12	30.0	0.00%	13.80%
THAI01CD	Call	0.36	22.50	0.07	Out of the Money	0	4	10	6.25	22.67%	24.00000	1 : 10@24	30 Oct 12	22 Oct 12	35.0	75.25%	14.49%
THAI01PC	Put	1.03	22.50	0.77	Out of the Money	0	4	10	2.73	7.73%	29.00000	1 : 8@29	30 Oct 12	22 Oct 12	20.0	77.35%	1.73%
THAI03CA	Call	0.33	22.50	0.12	Out of the Money	0	8	24	3.41	27.11%	22.00000	1 : 20@22	15 Mar 13	8 Mar 13	25.0	83.78%	1.45%
THAI13PA	Put	0.42	22.50	0.11	Out of the Money	0	2	22	6.70	14.93%	22.50000	1 : 8@22.5	11 Sep 12	4 Sep 12	30.0	-	-
THAI13CC	Call	-	22.50	0.41	-	0	6	8	-	-	20.00000	1 : 8@20	28 Dec 12	21 Dec 12	30.0	-	-

The opinions and information presented in this report are those of the Globlex Securities Co. Ltd. Research Department. No representation or warranty in any form regarding the accuracy, completeness, correctness or fairness of opinions and information of this report is offered by Globlex Securities Co. Ltd. Globlex Securities Co. Ltd. accepts no liability whatsoever for any loss arising from the use of this report or its contents. This report (in whole or in part) may not be reproduced or published without the express permission of Globlex Securities Co. Ltd.

## Derivative Warrant Table 21 June 2012

DW	Type of Option	DW Price	Stock Price	Price by Black Scholes Model	Status	Time to maturity y. m. d.	Gearing Ratio(x)	Premium	Exercise Price	Exercise Ratio	Expire Date	Last Trading Day	DW Issued(mn)	Implied Volatility	Cumulative Volume/ Outstanding Units
THAI18CB	Call	0.25	22.50	0.05	Out of the Money	0 4 12	5.63	24.44%	24.00000	1 : 16@24	1 Nov 12	25 Oct 12	20.0	80.98%	1.01%
THAI42CC	Call	1.62	22.50	1.20	Out of the Money	0 7 28	2.78	11.56%	17.00000	1 : 5@17	16 Feb 13	11 Feb 13	20.0	68.05%	0.66%
THAI42PA	Put	0.89	22.50	0.50	Out of the Money	0 2 12	5.06	8.67%	25.00000	1 : 5@25	1 Sep 12	27 Aug 12	30.0	81.85%	0.35%
TISC01CA	Call	0.55	38.50	0.52	Out of the Money	0 0 24	4.94	1.14%	31.15000	1 : 14.16029@31.15	14 Jul 12	9 Jul 12	45.0	0.00%	9.58%
TISC01PA	Put	0.91	38.50	0.32	Out of the Money	0 5 25	4.23	17.14%	41.00000	1 : 10@41	14 Dec 12	6 Dec 12	20.0	73.86%	0.01%
TISC42CA	Call	1.07	38.50	0.99	Out of the Money	0 1 7	3.81	2.24%	29.26000	1 : 9.4402@29.26	28 Jul 12	23 Jul 12	25.0	61.60%	0.01%
TMB01CA	Call	0.34	1.55	0.26	Out of the Money	0 2 19	9.29	15.29%	1.62000	1 : 0.49096@1.62	8 Sep 12	3 Sep 12	26.0	67.34%	24.84%
TMB01PA	Put	1.02	1.55	0.87	Out of the Money	0 2 19	3.04	3.87%	2.00000	1 : 0.5@2	8 Sep 12	3 Sep 12	35.0	80.72%	0.41%
TMB13CC	Call	0.45	1.55	0.18	Out of the Money	0 2 30	7.02	12.32%	1.52000	1 : 0.49096@1.52	19 Sep 12	12 Sep 12	30.0	-	-
TMB13PA	Put	0.45	1.55	0.14	Out of the Money	0 2 30	7.02	12.96%	1.57000	1 : 0.49096@1.57	19 Sep 12	12 Sep 12	29.8	73.25%	0.40%
TMB18CC	Call	0.12	1.55	0.02	Out of the Money	0 3 2	13.15	17.92%	1.71000	1 : 0.98193@1.71	21 Sep 12	14 Sep 12	20.0	-	-
TOP01CB	Call	0.41	60.00	0.42	Out of the Money	0 0 24	7.51	0.94%	52.58000	1 : 19.4742@52.58	14 Jul 12	9 Jul 12	90.0	49.30%	186.62%
TOP01PB	Put	1.22	60.00	1.16	Out of the Money	0 0 24	5.05	1.33%	71.08000	1 : 9.7371@71.08	14 Jul 12	9 Jul 12	30.0	75.75%	183.84%
TOP08CD	Call	0.39	60.00	0.27	Out of the Money	0 4 10	15.38	36.50%	78.00000	1 : 10@78	30 Oct 12	22 Oct 12	19.5	64.65%	6.38%
TOP08PA	Put	1.41	60.00	1.00	Out of the Money	0 4 10	4.26	15.17%	65.00000	1 : 10@65	30 Oct 12	22 Oct 12	19.5	79.34%	1.03%
TOP13CD	Call	0.28	60.00	0.19	Out of the Money	0 4 5	10.71	29.33%	72.00000	1 : 20@72	25 Oct 12	17 Oct 12	28.1	64.84%	7.80%
TOP13PB	Put	0.27	60.00	0.19	Out of the Money	0 0 29	11.41	8.15%	60.37000	1 : 19.4742@60.37	19 Jul 12	12 Jul 12	30.0	74.22%	2.95%
TOP18CD	Call	0.28	60.00	0.24	Out of the Money	0 4 12	8.57	20.00%	65.00000	1 : 25@65	1 Nov 12	25 Oct 12	20.0	59.23%	63.59%
TOP42CC	Call	1.36	60.00	1.37	In the Money	0 0 10	4.53	-0.03%	46.74000	1 : 9.7371@46.74	30 Jun 12	25 Jun 12	14.0	0.00%	7.05%
TPIP01CB	Call	0.34	11.90	0.15	Out of the Money	0 4 10	7.00	21.85%	12.80000	1 : 5@12.8	30 Oct 12	22 Oct 12	50.0	73.03%	12.18%
TPIP01PA	Put	0.98	11.90	0.75	Out of the Money	0 4 10	3.04	8.57%	14.80000	1 : 4@14.8	30 Oct 12	22 Oct 12	25.0	71.69%	0.32%
TPIP13CB	Call	0.04	11.90	0.01	Out of the Money	0 0 29	75.10	22.00%	14.36000	1 : 3.96134@14.36	19 Jul 12	12 Jul 12	28.4	66.81%	1.80%
TRUE01CC	Call	0.77	3.74	0.75	Out of the Money	0 0 24	4.86	0.80%	3.00000	1 : 1@3	14 Jul 12	9 Jul 12	60.0	0.00%	21.45%
TRUE01PC	Put	0.59	3.74	0.45	Out of the Money	0 0 24	6.34	3.48%	4.20000	1 : 1@4.2	14 Jul 12	9 Jul 12	20.0	104.48%	6.47%
TRUE08CC	Call	0.90	3.74	0.61	Out of the Money	0 4 10	4.16	9.63%	3.20000	1 : 1@3.2	30 Oct 12	22 Oct 12	20.0	70.26%	0.10%
TRUE08PA	Put	0.96	3.74	0.32	Out of the Money	0 4 10	3.90	18.72%	4.00000	1 : 1@4	30 Oct 12	22 Oct 12	20.0	-	-
TRUE13CC	Call	0.35	3.74	0.32	Out of the Money	0 0 29	5.34	1.60%	3.10000	1 : 2@3.1	19 Jul 12	12 Jul 12	30.0	0.00%	11.57%
TRUE13PA	Put	0.47	3.74	0.01	Out of the Money	0 3 8	7.96	27.01%	3.20000	1 : 1@3.2	27 Sep 12	20 Sep 12	29.5	-	-
TRUE18CC	Call	0.34	3.74	0.29	Out of the Money	0 3 2	5.50	3.74%	3.20000	1 : 2@3.2	21 Sep 12	14 Sep 12	20.0	-	-
TRUE42CA	Call	0.65	3.74	0.45	Out of the Money	0 6 2	2.88	12.30%	2.90000	1 : 2@2.9	22 Dec 12	17 Dec 12	30.0	71.21%	0.23%

The opinions and information presented in this report are those of the Globlex Securities Co. Ltd. Research Department. No representation or warranty in any form regarding the accuracy, completeness, correctness or fairness of opinions and information of this report is offered by Globlex Securities Co. Ltd. Globlex Securities Co. Ltd. accepts no liability whatsoever for any loss arising from the use of this report or its contents. This report (in whole or in part) may not be reproduced or published without the express permission of Globlex Securities Co. Ltd.

### Derivative Warrant Table 21 June 2012

DW	Type of Option	DW Price	Stock Price	Price by Black Scholes Model	Status	Time to maturity			Gearing Ratio(x)	Premium	Exercise Price	Exercise Ratio	Expire Date	Last Trading Day	DW Issued(mn)	Implied Volatility	Cumulative Volume/ Outstanding Units
						y.	m.	d.									
TRUE42PA	Put	0.68	3.74	0.36	Out of the Money	0	6	2	2.75	16.04%	4.50000	1 : 2@4.5	22 Dec 12	17 Dec 12	30.0	89.88%	0.25%
TUF01CA	Call	1.35	68.00	1.35	Out of the Money	0	0	24	2.70	0.10%	42.89000	1 : 18.64976@42.89	14 Jul 12	9 Jul 12	25.0	145.11%	8.18%
TUF01PA	Put	1.70	68.00	0.80	Out of the Money	0	5	25	4.00	14.71%	75.00000	1 : 10@75	14 Dec 12	6 Dec 12	14.0	71.48%	0.14%
TUF13CB	Call	0.54	68.00	0.11	Out of the Money	0	5	12	6.30	26.18%	75.00000	1 : 20@75	1 Dec 12	26 Nov 12	30.0	82.02%	0.05%

Note: Cumulative Volume and Implied Volatility were calculated from 14/06/2011  
 Exercise Ratio is no. of shares of common stock : DW