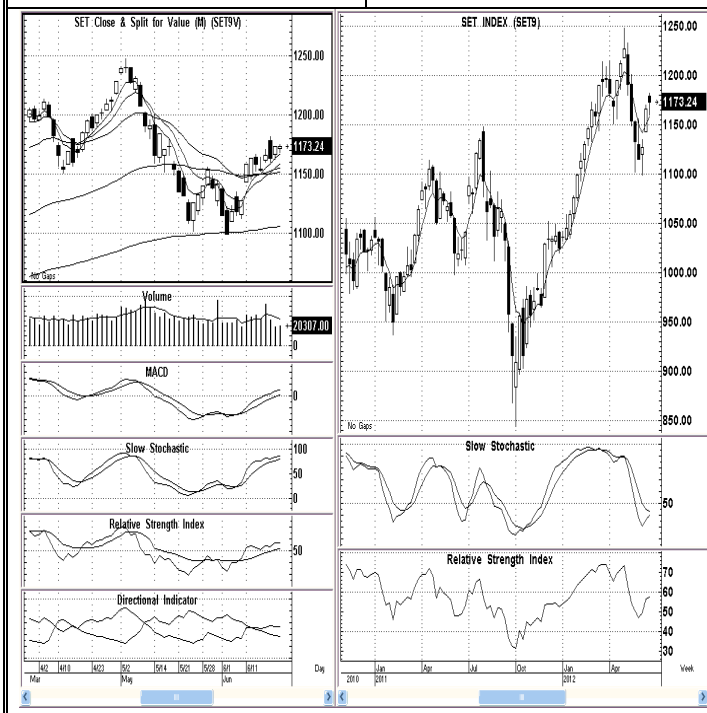




SET: 1,173.24 +0.15 (+0.01%)	H/L: Day 1,175.34 / 1,168.15	H/L: Week 1,181.69/1,159.95	H/L:Year 1,247.72 /1,031.76
------------------------------	------------------------------	-----------------------------	-----------------------------



**ซื้อเก็งกำไรเมื่อปรับขึ้นSMA5วัน 1,166**

ดัชนีแกว่งตัวในกรอบแคบเพื่อรอปัจจัยบวกและยังคงปรับตัวขึ้นSMA5วันได้อย่างมีนัยสำคัญเป็นสัญญาณบวก โดยมีปริมาณการซื้อขาย 20,307 ล้านบาทเพิ่มขึ้นกว่าวันก่อนหน้า 877 ล้านบาท

**ระยะสั้น** การเรียงตัวของSMAยังคงแนวโน้มขาขึ้น ลักษณะแท่งเทียนที่เรียงตัวเหนือSMA5วันได้อย่างมีนัยสำคัญเป็นสัญญาณบวก ปริมาณการซื้อขายที่ไม่เพิ่มขึ้นเป็นสัญญาณขึ้นนำและลำตัวแท่งเทียนที่สั้นลงเป็นสัญญาณลบ การปรับตัวลงเน้นยืนแนวรับ 1,166 เป็นจุดพิจารณาซื้อเก็งกำไรเมื่อขึ้นเหนือ กลยุทธ์ ถือหรือซื้อเก็งกำไรเมื่อขึ้น 1,166

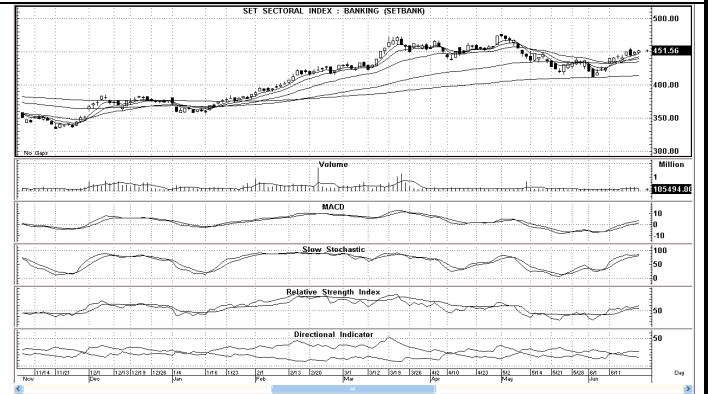
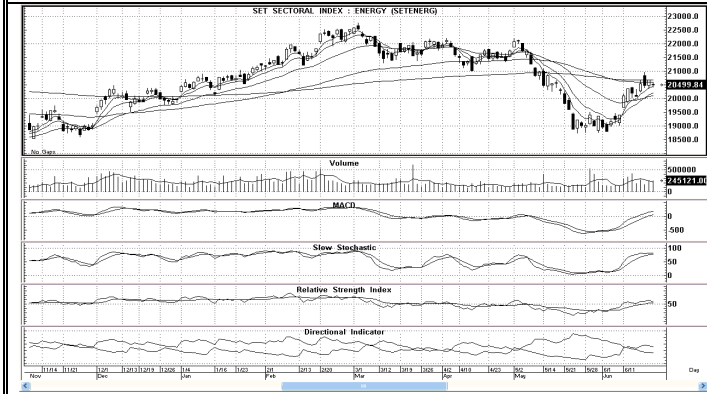
**ระยะกลาง** แท่งเทียนที่กลับตัวขึ้นและเปิดGAPบริเวณ 1,143-1,135 เป็นสัญญาณบวกต่อการสร้างรูปแบบขาขึ้น และมีแนวโน้มแกว่งตัวขึ้นตามกันกับSMA5Weeks กลยุทธ์ ถือ ไม่ควรต่ำกว่า 1,143 / 1,100

แนวรับ : 1,171 / 1,166 / 1,156 / 1,150

แนวต้าน : 1,179-1,180\*\*\*

ENERG 20,499.84

BANK 451.56



**ความเห็น:** ลักษณะแท่งเทียนใดก็แสดงสัญญาณลบต่อระยะสั้น การปรับตัวเน้นยืน 20,400 SMA5วันเป็นจุดพิจารณาซื้อเก็งกำไรเมื่อขึ้นเหนือเท่านั้น กลยุทธ์ ซื้อเมื่อขึ้นแนวรับ

**ความเห็น:** ระหว่างวันเน้นยืนแนวรับ 450-451 ได้เท่านั้น ปรับตัวไม่ต่ำกว่าแนวโน้มยังคงสัญญาณซื้อและมีโอกาสสร้างจุดสูงใหม่ กลยุทธ์ ถือหรือซื้อเก็งกำไร

แนวรับ 20,400\*\* / 20,000    แนวต้าน 20,700\*\* / 21,000

แนวรับ 451-450\*\*\* / 442    แนวต้าน 454 / 463