

สรุปภาวะตลาด (20/6/55)

SET	1,173.24	มูลค่าการซื้อขาย	20,306.52	ล้านบาท	PE (เท่า)	15.04
	+0.15	- สถาบัน	-198.89	ล้านบาท		
SET50	816.68	- บัญชีหลักทรัพย์	+484.45	ล้านบาท	PBV (เท่า)	2.06
	-0.22	- ต่างประเทศ	+20.77	ล้านบาท		
SET100	1,772.90	- ในประเทศ	-306.34	ล้านบาท	Dividend Yield (%)	3.62
	-0.13					

ปัจจัยที่มีผลต่อตลาดวันนี้

- (+/-) ตลาดหุ้นต่างประเทศ DJIA -12.94, NASDAQ +0.69, S&P -2.29, FTSE +35.98, CAC +8.60 และ DAX +28.77 ภายใต้เฟดขยายระยะเวลาการใช้นโยบาย Operation Twist (ซื้อพันธบัตรระยะยาวและขายพันธบัตรระยะสั้นในวงเงินเท่ากัน 2.67 แสนล้านดอลลาร์) ซึ่งผิดไปจากคาดการณ์ก่อนหน้านี้ ที่คาดเฟดจะใช้นโยบายผ่อนคลายนเชิงปริมาณรอบ 3 หรือ QE3 รวมถึงมีการปรับลดเป้าหมาย GDP ลงราคาน้ำมันล่วงหน้า (Nymex) ส่งมอบเดือน ก.ค. -US\$2.28 อยู่ที่ US\$81.75/บาร์เรล หลังสต็อกน้ำมันดิบเพิ่มขึ้น เช่นเดียวกับราคาทองคำ (ส่งมอบเดือน ส.ค.) -US\$7.4 อยู่ที่ US\$1,615.8/ounce หลังเฟด คงอัตราดอกเบี้ย (0 – 0.25%) และตัดสินใจขยายระยะเวลาการใช้นโยบาย Operation Twist ถึงปีนี้ แทนการใช้นโยบายผ่อนคลายนเชิงปริมาณรอบ 3 (QE3)
- (?) เม็ดเงินลงทุนจากต่างประเทศมียอดสุทธิ +21 ล้านบาท ยอดสะสมตั้งแต่ต้นปี +60,130 ล้านบาท

ทิศทางตลาด

ทิศทางตลาด : มีโอกาสเคลื่อนไหวในแดนลบ? แม้เฟดจะใช้นโยบาย Operation Twist เพื่อปรับลดอัตราดอกเบี้ยในระยะยาวลงเพื่อกระตุ้นเศรษฐกิจและการจ้างงาน แต่สภาพพร้อมยังถูกกดดันจากแนวโน้มเศรษฐกิจที่ชะลอตัว หลังเฟดมีการปรับลดเป้าหมาย GDP ในปี'55 จากเดิม 2.4 – 2.9% เป็น 1.9 – 2.4% และปี'56 จากเดิม 2.7 – 3.1% เป็น 2.2 – 2.8% และคาดการณ์ว่างานในปีนี้อยู่ที่ 8.0 - 8.2% เพิ่มขึ้นจากเป้าหมายเดิมที่ 7.8 – 8.0% อย่างไรก็ตามเฟดส่งสัญญาณพร้อมใช้นโยบายกระตุ้นเศรษฐกิจมากขึ้นหากมีความจำเป็น

....ยังแนะนำให้จับตา การอัดฉีดเงินของธนาคารกลางหลายประเทศ เช่น ล่าสุด ธนาคารกลางอังกฤษ (BOE) ส่งสัญญาณอัดฉีดเม็ดเงินใหม่ และ Fund Flow ที่มียอดขายต่างชาติ ช่วง 1 – 19 มิย. ประมาณ 9,000 ล้านบาท รวมถึงประเด็นปัญหาหนี้ยุโรป

....ล่าสุดผลตอบแทนพันธบัตรสหรัฐ 10 ปี +0.03% อยู่ที่ 1.65% (เทียบกับระดับสูงสุด 3.77% เมื่อ กพ.'54) และดัชนีความเสี่ยง (VIX) อยู่ที่ -1.14 อยู่ที่ 17.24

หุ้นแนะนำ : QH และ BLAND

ประเด็นที่ต้องติดตาม (21 - 26 มิย.'55)

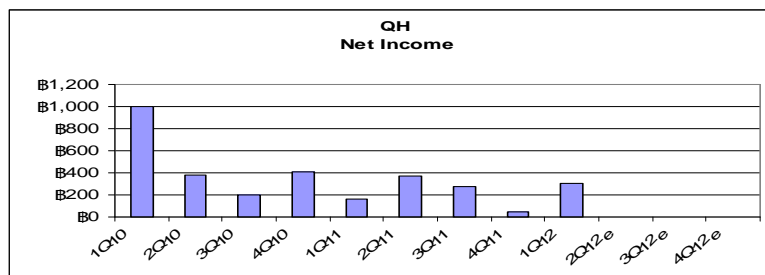
- 21/6/55 : สหรัฐฯ เปิดเผย (1) จำนวนผู้ขอรับสวัสดิการว่างงาน (2) ยอดขายบ้านมือ 2 – พค. (3) แนวโน้มธุรกิจ – มิย.
- 22/6/55 : ผู้นำฝรั่งเศส เยอรมัน สเปน และอิตาลีหารือวิกฤตยูโรโซน?
- 25/6/55 : สหรัฐฯ เปิดเผย (1) ยอดขายบ้านใหม่ - พค.
- 26/6/55 : สหรัฐฯ เปิดเผย (1) ดัชนีราคาบ้าน - เมย. (2) ดัชนีความเชื่อมั่นผู้บริโภค - มิย.

หุ้นแนะนำ

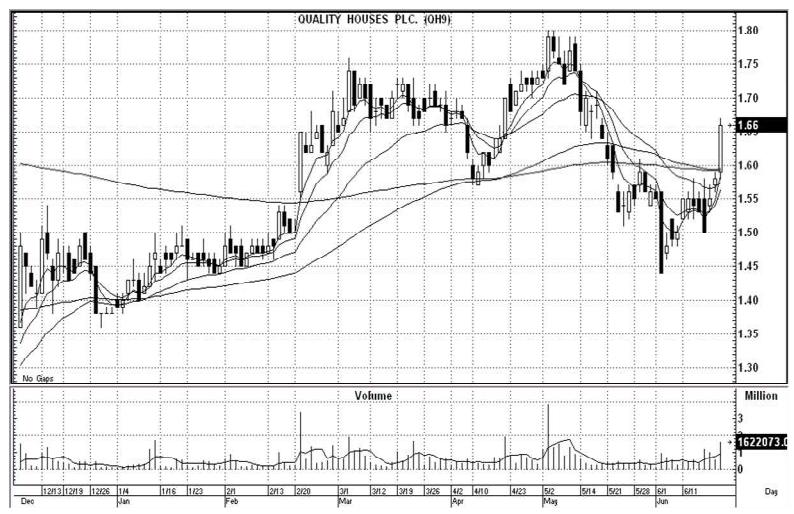
QH- พื้นตัว + มีกำไรจากการตั้งกองทุนอสังหาฯ

- ❑ **ตั้งกองทุนอสังหาฯใน กค55** QH ตั้งกองทุนอสังหาฯ 3,340mn ไม่เกิน กค55 ซึ่งจะลงทุนในโครงการ Serviced Apartment และ Hotel (1) Center Point เพชรบุรี 1,140mn (2) Center Point สุขุมวิท10 1,470mn (3) Center Point หลังสวน โดยทั้ง 3 โครงการ เปิดมา 15-22ปี มีผลการดำเนินงานโดดเด่น และคาดว่าจะได้รับผลดีจากการท่องเที่ยวและการเปิดประชาคมอาเซียน 2558
- ❑ **QH มีเงินลงทุนที่ยังไม่รู้กำไรสูง** เช่น (1)คือ **HMPRO 1,160ล้านหุ้น** ต้นทุนประมาณ 0.56 บาท ราคาตลาด 12.5บาท มีกำไรที่ยังไม่รู้ 13,850ล้านบาท (2)คือ **LH Bank 2,501ล้านหุ้น** ต้นทุน 1.0 บาท ราคาตลาด 1.3บาท มีกำไรที่ยังไม่รู้ 705ล้านบาท โดยรวมมีกำไรที่ยังไม่รู้จากเงินลงทุนทั้ง 2 รายการ 14,600ล้านบาท หรือ **1.6บาทต่อหุ้น**
- ❑ **ราคาเหมาะสมปี12.2บาท** อิง **PE12X (SAA Consensus)** QH คาด (1)รายได้ปี55 +30% มาจากการโอนโครงการคอนโดมิเนียมเข้ามา กว่า 3 พันล้านบาท โดยเฉพาะโครงการเดอะทรัสต์ ปิ่นเกล้า ที่จะโอนในไตรมาส 3 และ 4 จะมีมูลค่าไม่น้อยกว่า 1.6 พันล้านบาท นอกจากนี้ ยังมีการโอนโครงการ Q Langsuan, คาซ่าคอนโด ทาพระ (2)กำไรสุทธิปีจากการดำเนินงาน +50% ยังไม่รวมกำไรจากการจัดตั้งกองทุนอสังหาริมทรัพย์ก้อนใหม่ มูลค่ากว่า 3 พันล้านบาท ที่สำคัญบริษัทมีแผนจะเปิดโครงการใหม่ 23 โครงการในปีนี้ มีมูลค่ารวม2.67 หมื่นล้านบาท แบ่งเป็น บ้านเดี่ยว 12 โครงการ, ทาวน์เฮ้าส์ 7 โครงการ และคอนโดมิเนียม 4 โครงการ ซึ่งบริษัทยังมีที่ดินรอการพัฒนา 12 แปลง ที่จะนำมาทยอยเปิดโครงการในปี56

รับรู้กำไรจากกองทุนอสังหาฯใน Q3/55



แนวต้านทางเทคนิค 1.75



รายงานฉบับนี้จัดทำในนามของบริษัทหลักทรัพย์ ไอรา จำกัด (มหาชน) (“ไอรา”) เพื่อเป็นข้อมูลให้กับลูกค้าของไอราเท่านั้น มิได้เป็นการชี้นำหรือเสนอแนะหรือเชิญชวน เพื่อการซื้อหรือขายหลักทรัพย์ใดๆ ผู้อ่านควรตัดสินใจซื้อหรือขายหลักทรัพย์โดยใช้วิจารณญาณของตนเอง ไอรา รวมทั้งพนักงานของบริษัท ปราศจากความรับผิดชอบในความเสียหายอันเกิดจากการใช้ข้อมูลในรายงานนี้ ไม่ว่าจะทางตรงหรือทางอ้อม ทั้งหมด หรือบางส่วน และไม่ถือเป็นการรับประกันความถูกต้อง สมบูรณ์ และเชื่อถือได้ของข้อมูลในรายงานนี้ ไอรา และ/หรือ กรรมการบริษัท, พนักงาน ที่เกี่ยวข้องอาจมีความสัมพันธ์กับ หรืออาจให้บริการทางด้านวิชาชีพ และ/หรือ บริการทางการเงินอื่นๆ กับบริษัทที่กล่าวถึงในรายงานฉบับนี้ ไอราขอสงวนสิทธิ์ในการเปลี่ยนแปลงความคิดเห็น หรือข้อมูลโดยไม่ต้องแจ้งล่วงหน้า เอกสารฉบับนี้เข้าภายในไอราเท่านั้น มิได้จัดทำขึ้นสำหรับการลงตีพิมพ์ในหนังสือพิมพ์หรือสื่ออื่นๆ แต่อย่างใด

บริษัทหลักทรัพย์ ไอรา จำกัด (มหาชน) 2/4 อาคารนายเลิศทาวเวอร์ ชั้น 2,8 ถนนวิฑูรย์ ลุมพินี ปทุมวัน กรุงเทพฯ 10330 โทร 0-2684-8888 โทรสาร 0-2650-5477 www.aira.co.th

BLAND –ปรับราคาที่ดินใหม่ + ปันผล 2.9% ครั้งแรกในรอบ 15ปี

- เตรียมประกาศราคาประเมินใหม่ 1 กค55 กรมธนารักษ์ขึ้นชั้นเริ่มใช้ราคาประเมินที่ดินใหม่ 1 กรกฎาคม 2555 จนถึงปี 2558 โดยแหล่งทำเลทองที่ราคาที่ดินปรับตัวมากที่สุด จะอยู่ตลอดแนวรถไฟฟ้าที่อยู่ระหว่างก่อสร้างใหม่ ประมาณ 30-40% เทียบกับที่ดินทั่วประเทศปรับเพิ่ม 20%
- BLAND มีที่ดินทั้งอยู่ในแนวรถไฟฟ้า และใกล้รถไฟฟ้ามากที่สุดกว่า 1 พันไร่ โดยมีที่ดินแปลงใหญ่รอการพัฒนาบริเวณศรีนครินทร์ 1,340 ไร่ ใกล้รถไฟฟ้า Airport Link และสนามบินสุวรรณภูมิ นอกจากนี้ยังมีที่ดินอีก 435 ไร่ที่เมืองทอง และ 5.8 ไร่ที่ เพชรบุรีตัดใหม่ โดยมีมูลค่าที่ดินทั้งหมดประมาณ 20,000 ล้านบาท **ประเมินราคาตามบัญชี หรือ 1.2บาทต่อหุ้น**
- ราคาเหมาะสมอิงราคาที่ดินราคาตามบัญชี ที่ 1.2บาท ภายหลังการปรับปรุงโครงสร้างหนี้ ทำให้ Debt/Equity ลดเหลือ 0.26X เท่านั้น อย่างไรก็ตาม มีการแปลงหนี้เป็นทุนจำนวนมาก ล่าสุด BLAND มีจำนวนหุ้นทั้งหมด 17,784 ล้านหุ้น เนะถึงกำไร ราคาหุ้นปัจจุบันที่ 0.68บาทต่อหุ้นอยู่ต่ำกว่าราคาที่ดินตามมูลค่าทางบัญชีที่ 1.2บาทมาก ยังไม่รวมราคาที่ดินที่จะเพิ่มจากการประเมินราคาที่ดินใหม่ อย่างไรก็ตามแนวโน้มผลประกอบการยังอ่อนแอเนื่องจาก BLAND ยังไม่สามารถสร้างรายได้จากที่ดินที่มีอยู่จำนวนมากได้ในปัจจุบัน ล่าสุด คุณ อนันต์ กาญจนพาสน์ สะสมหุ้น 102 ล้านหุ้น ราคาอยู่ระหว่าง 0.66-0.68บาท ในพค55 ล่าสุด BLAND จ่ายปันผล 0.02 บาท XD 3กค ครั้งแรกในรอบ 15ปี ในผลตอบแทน2.9%

ราคาประเมินที่ดิน 2555-2558

ราคาประเมินที่ดินในทำเลสำคัญ	ราคาประเมิน 2551-2554	คาดการณ์ราคาประเมิน 2555-2558	%Chg
ที่ดินบริเวณ (บาทต่อตารางวา)			
ที่ดินบริเวณเศรษฐกิจที่สำคัญในกรุงเทพ			
ถนนเพลินจิตถึงปทุมวัน แยกราชประสงค์	380,000-400,000	800,000	105%
ถนนพญาไท	250,000	450,000	80%
ถนนพระราม 4	330,000-400,000	450,000	23%
ถนนสีลม	500,000-650,000	850,000	48%
ถนนเยาวราช	420,000-550,000	700,000	44%
ถนนรัชดาภิเษก	120,000-250,000	300,000-400,000	89%
ที่ดินบริเวณรถไฟฟ้าที่สำคัญในกรุงเทพ			
สายสีม่วง (บางใหญ่-บางซื่อ)			
ถนนรัตนาธิเบศร์	80,000	120,000	50%
ถนนกรุงเทพ-นนทบุรี	64,000	100,000	56%
ถนนราชพฤกษ์ตัดใหม่	50,000	60,000-65,000	25%
สายสีชมพู (แคราย-ปากเกร็ด-นนทบุรี)			
แยกแคราย-ปากเกร็ด	56,000	80,000	43%
สายสีเขียว (ส่วนต่อขยายอ่อนนุช-แบริ่ง)			
สุขุมวิท 77 (อ่อนนุช)	130,000	400,000	208%
สุขุมวิท 101 (ปิ่นเกล้า)	30,000	250,000	733%
สุขุมวิท 103 (ลุมพินี)	73,000-130,000	250,000	145%
สุขุมวิท 107 (แบริ่ง)	30,000	150,000-200,000	483%

ที่มา: ศูนย์วิจัยกสิกรไทย

BLAND มีมูลค่าที่ดินราคาตามบัญชีที่ 1.2บาทต่อหุ้น

ชื่อโครงการ (Bt mtn)	ที่ตั้งโครงการ	ขนาดที่ดิน ไร่	ราคาตามบัญชี
ที่ดินที่ใช้ในการลงทุน (Investment Property)			
เมืองทองธานี	ถ. แจ้งวัฒนะ	5.53	5.28
แกรนด์เมโทร	ถ. เพชรบุรีตัดใหม่	5.84	630.94
รวมเงินลงทุน ในอสังหาริมทรัพย์		6.37	636.22
สินทรัพย์สำหรับการพัฒนาโครงการเพื่อขาย (Development Property)			
เมืองทองศรีนครินทร์	ถ. กรุงเทพฯรัชดา	1,340.59	13,022.08
ที่ดินใกล้ ม. สุโขทัย	ถ. แจ้งวัฒนะ	6.03	63.99
ที่ดินบริเวณอิมแพ็ค	ถ. แจ้งวัฒนะ	116.53	230.32
อื่นๆ		232.72	441.30
รวมเงินลงทุน ในการพัฒนาอสังหาริมทรัพย์		1,695.87	13,777.69
ที่ดินที่ยังไม่ได้ใช้งาน (Idle Land)			
ยังไม่มีชื่อโครงการ	ถ. แจ้งวัฒนะ	261.46	7,285.04
รวมที่ดินที่ยังไม่ได้ใช้งาน		261.46	7,285.04
รวมที่ดินทั้งหมด		1,963.70	21,699.0
รวมราคาที่ดิน/หุ้น			1.22

รายงานฉบับนี้จัดทำในนามของบริษัทหลักทรัพย์ ไอรา จำกัด (มหาชน) (“ไอรา”) เพื่อเป็นข้อมูลให้กับลูกค้าของไอราเท่านั้น มิได้เป็นการชี้แนะหรือเสนอแนะหรือเชิญชวน เพื่อการซื้อหรือขายหลักทรัพย์ใดๆ ผู้อ่านควรตัดสินใจซื้อหรือขายหลักทรัพย์โดยใช้วิจารณญาณของตนเอง ไอรา รวมทั้งพนักงานของบริษัท ปรารถนาความรับผิดชอบในความเสียหายอันเกิดจากการใช้ข้อมูลในรายงานนี้ ไม่ว่าจะทางตรงหรือทางอ้อม ทั้งหมด หรือบางส่วน และไม่มีเป็นการรับประกันความถูกต้อง สมบูรณ์ และเชื่อถือได้ของข้อมูลในรายงานนี้ ไอรา และ/หรือ กรรมการบริษัท, พนักงาน ที่เกี่ยวข้องอาจมีความสัมพันธ์กับ หรืออาจให้บริการทางด้านวิชาชีพ และ/หรือ บริการทางการเงินอื่นๆ กับบริษัทที่กล่าวถึงในรายงานฉบับนี้ ไอราขอสงวนสิทธิ์ในการเปลี่ยนแปลงความคิดเห็น หรือข้อมูลโดยไม่ต้องแจ้งล่วงหน้า เอกสารฉบับนี้เข้าภายในไอราเท่านั้น มิได้จัดทำขึ้นสำหรับการตลาดตีพิมพ์ในหนังสือพิมพ์หรือสื่ออื่นๆ แต่อย่างใด

หุ้นในข่าว

MALEE จ่ายปันผลปีนี้ กำไรพุ่ง 560 ล้านบาท ออเดอร์ล้นผลิตเกิน 100% ราคาพื้นฐาน 105 บ. (ข่าวหุ้น 21/6/55)

MALEE ล้างขาดทุนสะสม 840 ล้านบาทเกลี้ยง หลังลดพาร์ไม่กระทบหุ้น เล็งปันผลไม่ต่ำกว่า 50% ของกำไรสุทธิ "จักรชัย" มั่นใจปีนี้กำไรโต กระฉูด หลังกำลังผลิตเกิน 100% รับอานิสงส์ออเดอร์ล้นไปถึงไตรมาส 3-4 ประเมินปีนี้กำไรโต 560 ล้านบาท เพิ่มขึ้น 147% ต้น EPS พุ่ง 8 บาทต่อหุ้น ราคาพื้นฐานปีนี้ 105 บาท พีอี 13 เท่า ส่วนหมวดอาหารอยู่ที่ 19 เท่า

[ข้อมูล Consensus \(www.settrade.com\)](http://www.settrade.com) : ราคาเป้าหมายเฉลี่ย N.A. บาท

QH ตั้งกองทุนเสริมจ.ค. บันทึกกำไร 1.15 พันล้าน (ข่าวหุ้น 21/6/55)

QH เล็งตั้งกองทุนอสังหาฯ 3.34 พันล้านเสริมจ.ค.นี้ คาดไตรมาส 3/55 บันทึกกำไรพิเศษ 1.15 พันล้าน จากการขายสินทรัพย์ 3 โครงการเข้ากองทุนฯ หนุนกำไรปีนี้โต กระฉูดพร้อมกำหนดเข้าซื้อขายในตลาดหุ้นปลายเดือนนี้

[ข้อมูล Consensus \(www.settrade.com\)](http://www.settrade.com) : ราคาเป้าหมายเฉลี่ย 2.28 บาท

BAY ได้ลูกค้าช่วยพอร์ตรายย่อยพุ่ง 45% (ข่าวหุ้น 21/6/55)

"กรุงศรี คอนซูมเมอร์" โชว์ศักยภาพสร้างกำไรส่งแบงก์แม่ เติบโต เป็นตัวเลข 2 หลัก คาดควบพอร์ตรายย่อย HSBC เสร็จเดือน พ.ย. ยกสัดส่วนสินเชื่อย่อยทะลุ 45%

[ข้อมูล Consensus \(www.settrade.com\)](http://www.settrade.com) : ราคาเป้าหมายเฉลี่ย 30.13 บาท

STEC ใจป้ำหุ้นสายสีแดงสัญญา 1 เหลือ 2.98 หมื่นล้าน พร้อมชงกรม.สัปดาห์หน้า (ข่าวหุ้น 21/6/55)

STEC ใจป้ำหุ้นราคาสัญญา 1 โครงการก่อสร้างระบบรถไฟสายสีแดง ช่วงบางซื่อ-รังสิต กว่า 1.3 พันล้านบาทเหลือ 2.98 หมื่นล้านบาท พร้อมชง กรม. สัปดาห์หน้า

[ข้อมูล Consensus \(www.settrade.com\)](http://www.settrade.com) : ราคาเป้าหมายเฉลี่ย 17.17 บาท

BH ลุ้น Q2 กำไรพุ่ง 20% ผู้ป่วยใช้บริการมากขึ้น โบรมกเชียร์ซื้อเป้า 80 บ. (ข่าวหุ้น 21/6/55)

BH ไตรมาส 2 รายได้โต 15% พร้อมเพิ่มกำไรเพิ่ม 20% จากปีที่แล้ว เหตุผู้ป่วยใช้บริการมากขึ้นหนุนรายได้เพิ่มขึ้น จากต้นปี มีชาวต่างชาติใช้บริการเพิ่มจากปีที่แล้ว 10% เตรียมขยายพื้นที่รองรับผู้ป่วยเพิ่ม 1,500 ราย คาดทั้งปีรายได้โตขึ้น 15-16% โบรมกเชียร์ซื้อ"ราคาเป้าหมาย 80 บาท

[ข้อมูล Consensus \(www.settrade.com\)](http://www.settrade.com) : ราคาเป้าหมายเฉลี่ย 69.00 บาท

THAI "ปียสวัสดี" กึ่งทวนการบินไทย มั่นใจ Q2 แจ่มสุดรอบ 5 ปี กำไรทั้งปี 6 พันล้าน (ข่าวหุ้น 21/6/55)

"ปียสวัสดี" กึ่งท้าย THAI มั่นใจไตรมาส 2/55 ดีที่สุดในรอบ 5 ปี ระบุกำไรทั้งปี ตามเป้า 6 พันล้านบาท หลังช่วง 5 เดือนแรกจำนวนผู้โดยสารเพิ่ม 9.4% เมื่อเทียบกับช่วงเดียวกันของปีก่อน

[ข้อมูล Consensus \(www.settrade.com\)](http://www.settrade.com) : ราคาเป้าหมายเฉลี่ย 26.95 บาท

PTTEP ลุยเจาะตลาดพม่าเพิ่มเปิดกว้างพันธมิตรร่วมลงทุน (ข่าวหุ้น 21/6/55)

PTTEP ย้ำสนใจเข้าลงทุนในพม่าเพิ่ม หลังภาวะการเมืองดีขึ้น แคมป์แผนปรับกฎระเบียบยิ่งช่วยเอื้อโอกาสเข้าขยายตลาด ลั่นพร้อมเปิดกว้างไม่ปิดโอกาสสัมพันธมิตรร่วมลงทุน

[ข้อมูล Consensus \(www.settrade.com\)](http://www.settrade.com) : ราคาเป้าหมายเฉลี่ย 190.72 บาท

AOT จูงใจโลว์คอสต์กลับดอนเมือง ลดค่าธรรมเนียมขึ้นลงสนามบิน 95% (ข่าวหุ้น 21/6/55)

บอร์ด AOT เห็นชอบลดค่าธรรมเนียมสนามบินดอนเมืองปี'55-58 หวังจูงใจสายการบินโลว์คอสต์ และสายการบินที่ไม่มีทางเลือก ย้ายจากสนามบินสุวรรณภูมิ กลับมาใช้สนามบินดอนเมือง

[ข้อมูล Consensus \(www.settrade.com\)](http://www.settrade.com) : ราคาเป้าหมายเฉลี่ย 60.70 บาท

TMB ขอโตแบบพอเพียง มั่นใจรับมือวิกฤตยุโรปได้สบาย (ข่าวหุ้น 21/6/55)

"บุญทักษ์" ย้ำไม่จำเป็นต้องขายสินเชื่อบริษัท 15% เกินแน่ รับมือวิกฤตยุโรปไหว พร้อมจับมือแบงก์ลาว สร้างธุรกิจโตก้าวกระโดด โบรมกเชื่อกำไรปี 55 อยู่ที่ 4.2 พันล้านบาท เติบโต 7% YoY ให้ราคาเหมาะสม 2 บาทต่อหุ้น

[ข้อมูล Consensus \(www.settrade.com\)](http://www.settrade.com) : ราคาเป้าหมายเฉลี่ย 1.40 บาท หมายเหตุ : ข้อมูล Consensus จาก www.settrade.com (21/6/55)

รายงานฉบับนี้จัดทำในนามของบริษัทหลักทรัพย์ "ไอรา จำกัด (มหาชน) ("ไอรา") เพื่อเป็นข้อมูลให้กับลูกค้าของไอราเท่านั้น มิได้เป็นการชี้นำหรือเสนอแนะหรือเชิญชวน เพื่อการซื้อหรือขายหลักทรัพย์ใดๆ ผู้อ่านควรตัดสินใจซื้อหรือขายหลักทรัพย์โดยใช้วิจารณญาณของตนเอง ไอรารวมทั้งพนักงานของบริษัท ปราศจากความรับผิดชอบในความเสียหายอันเกิดจากการใช้ข้อมูลในรายงานนี้ ไม่ว่าทางตรงหรือทางอ้อม ทั้งหมด หรือบางส่วน และไม่ถือเป็นการรับประกันความถูกต้อง สมบูรณ์ และเชื่อถือได้ของข้อมูลในรายงานนี้ ไอรา และ/หรือ กรรมการบริษัท, พนักงาน ที่เกี่ยวข้องอาจมีความสัมพันธ์กับ หรืออาจให้บริการทางด้านวิชาชีพ และ/หรือ บริการทางการเงินอื่นๆ กับบริษัทที่กล่าวถึงในรายงานฉบับนี้ ไอราขอสงวนสิทธิ์ในการเปลี่ยนแปลงความคิดเห็น หรือข้อมูลโดยไม่ต้องแจ้งล่วงหน้า เอกสารฉบับนี้ใช้ภายในไอราเท่านั้น มิได้จัดทำขึ้นสำหรับการลงมติพิมพ์ในหนังสือพิมพ์หรือสื่ออื่นๆ แต่อย่างใด

บริษัทหลักทรัพย์ ไอรา จำกัด (มหาชน) 2/4 อาคารนายเลิศทาวเวอร์ ชั้น 2,8 ถนนวิภาวดี พุุมพินี ปทุมวัน กรุงเทพฯ 10330 โทร 0-2684-8888 โทรสาร 0-2650-5477 www.aira.co.th

CORPORATE GOVERNANCE REPORT 2011 (IOD)



Score Range
90-100: Excellent

ADVANC	PS
AOT	PSL
BAFS	PTT
BANPU	PTTAR***
BAY	PTTCH***
BBL	PTTEP
BCP	QH
BKI	RATCH
BMCL	ROBINS
CPN	RS
CSL	SAT
EASTW	SC
EGCO	SCB
ERW	SCC
GRAMMY	SE-ED
HEMRAJ	SIS
ICC	THRE
IRPC	TIP
KBANK	TIPCO
KK	TISCO
KTB	TKT
LPN	TMB
MCOT	TOP
NMG	

*** วันที่ 18 ตุลาคม 2554
PTTAR และ PTTCH
ควมรวมกิจการเป็น PTTGC



Score Range
80-89: Very Good

ACAP	HANA	PB	TCAP
AF	HMPRO	PG	TFD
AMANAH	HTC	PHATRA	TFI
AMATA	IFEC	PM	THAI
AP	INET	PR	THCOM
ASIMAR	INTUCH	PRANDA	THIP
ASP	IVL	PRG	TIC
AYUD	JAS	PT	TK
BEC	KCE	PYLON	TMT
BECL	KEST	S & J	TNITY
BFIT	KGI	S&P	TNL
BH	KSL	SABINA	TOG
BIGC	KWC	SAMCO	TPC
BJC	L&E	SCCC	TRC
BLA	LANNA	SCG	TRT
BROOK	LH	SCSMG	TRU
BTS	LOXLEY	SEAFCO	TRUE
BWG	LRH	SFP	TSC
CENTEL	LST	SICCO***	TSTE
CGS	MACO	SINGER	TSTH
CIMBT	MAJOR	SIRI	TTA
CK	MAKRO	SITHAI	TTW
CM	MBK	SMT	TUF
CPALL	MFC	SNC	TVO
CPF	MFEC	SPALI	TYM
CSC	MILL	SPI	UAC
DELTA	MINT	SPPT	UMI
DEMCO	MK	SSF	UP
DRT	MTI	SSSC	UPOIC
DTAC	NBC	STA	UV
DTC	NCH	STANLY	VNT
ECL	NINE	STEC	WACOAL
FORTH	NKI	SUSCO	WAVE
GBX	NOBLE	SVI	ZMICO
GC	OCC	SYMC	
GFPT	OGC	SYNTEC	
GLOW	OISHI	TAESCO	




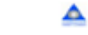
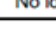
***SICCO ขอเลิกถอนหลักทรัพย์จากการเป็น
หลักทรัพย์จดทะเบียนในวันที่ 7 ตุลาคม 2554



Score Range
70-79: Good

2S	FE	NNCL	SYNEX
A	FOCUS	NSI	TBSP
AEONTS	FSS	NTV	TCB
AFC	GENCO	NWR	TCC
AGE	GFM	OFM	TCP
AH	GL	PAF	TEAM
AHC	GLAND	PAP	TF
AI	GOLD	PATO	TGCI
AIT	GUNKUL	PDI	THANA
AJ	GYT	PHOL	THANI
AKR	HFT	PICO	TICON
APRINT	HTECH	PL	TIW
APURE	IFS	POST	TKS
AS	ILINK	PPM	TLUXE
ASK	IRC	PREB	TMD
BAT-3K	IRCP	PRECHA	TNH
BGT	IT	PRIN	TNPC
BLAND	ITD	PTL	TOPP
BNC	JTS	Q-CON	TPA
BOL	JUTHA	QLT	TPAC
BROCK	KASET	RASA	TPCORP
BSBM	KDH	RCI	TPIPL
BTNC	KH	RCL	TPP
CCET	KKC	ROJNA	TR
CFRESH	KMC	RPC	TTCL
CHARAN	KTC	SAUCE	TTI
CI	KWH	SCBLIF	TWFP
CITY	KYE	SCP	TWZ
CMO	LALIN	SENA	TYCN
CMR	LEE	SHANG	UBIS
CNS	LHK	SIAM	UEC
CNT	MATCH	SIMAT	UOBKH
CPI	MATI	SKR	UPF
CPL	MBAX	SMIT	US
CRANE	M-CHAI	SMK	UT
CSP	MCS	SMM	UVAN
CSR	MDX	SPC	VARO
CTW	MJD	SPG	VIBHA
DCC	MOONG	SST	VNG
DRACO	MPIC	STAR	WG
EASON	MSC	SUC	WORK
EIC	NC	SVOA	YUASA
ESSO	NEP	SWC	

Source: Thai Institute of Directors Association (IOD)

Score Range	Number of Logo	Description
90-100		Excellent
80-89		Very Good
70-79		Good
60-69		Satisfactory
50-59		Pass
Lower than 50	No logo given	N/A

รายงานฉบับนี้จัดทำในนามของบริษัทหลักทรัพย์ ไอรา จำกัด (มหาชน) (“ไอรา”) เพื่อเป็นข้อมูลให้กับลูกค้าของไอราเท่านั้น มิได้เป็นการชี้นำหรือเสนอแนะหรือเชิญชวน เพื่อการซื้อหรือขายหลักทรัพย์ใดๆ ผู้อ่านควรตัดสินใจหรือขายหลักทรัพย์โดยใช้วิจารณญาณของตนเอง ไอรา รวมทั้งพนักงานของบริษัท ปราศจากความรับผิดชอบในความเสียหายอันเกิดจากการใช้ข้อมูลในรายงานนี้ ไม่ว่าทางตรงหรือทางอ้อม ทั้งหมด หรือบางส่วน และไม่ถือเป็นการรับประกันความถูกต้อง สมบูรณ์ และเชื่อถือได้ของข้อมูลในรายงานนี้ ไอรา และ/หรือ กรรมการบริษัท, พนักงาน ที่เกี่ยวข้องอาจมีความสัมพันธ์กับ หรืออาจให้บริการทางด้านวิชาชีพ และ/หรือ บริการทางการเงินอื่นๆ กับบริษัทที่กล่าวถึงในรายงานฉบับนี้ ไอราขอสงวนสิทธิ์ในการเปลี่ยนแปลงความคิดเห็น หรือข้อมูลโดยไม่ต้องแจ้งล่วงหน้า เอกสารฉบับนี้ใช้ภายในไอราเท่านั้น มิได้จัดทำขึ้นสำหรับการลงมติพิมพ์ในหนังสือพิมพ์หรือสื่ออื่นๆ แต่อย่างใด

บริษัทหลักทรัพย์ ไอรา จำกัด (มหาชน) 2/4 อาคารนายเลิศทาวเวอร์ ชั้น 2,8 ถนนวิฑูรย์ ลุมพินี ปทุมวัน กรุงเทพฯ 10330 โทร 0-2684-8888 โทรสาร 0-2650-5477 www.aira.co.th