



SET: 1,159.05 -14.19(-1.21%)	H/L: Day 1,167.00 / 1,156.47	H/L: Week 1,181.69/1,156.47	H/L:Year 1,247.72 /1,031.76
------------------------------	------------------------------	-----------------------------	-----------------------------



ชื่อเก็งกำไร 1,150

ดัชนีเปิดปรับตัวลงแรงและปิดตัวด้วยแท่งเทียนเชิงลบที่ไม่สามารถยืน SMA5 วันได้อย่างมีนัยสำคัญ โดยมีปริมาณการซื้อขาย 22,632 ล้านบาทเพิ่มขึ้นกว่าวันก่อนหน้า 2,325 ล้านบาท

ระยะสั้น ระดับดัชนีและแท่งเทียนสีด้ายยาวที่ปรับตัวต่ำกว่า SMA5 วันลงมา (เป็นสัญญาณขายในระหว่างวัน) ระยะสั้นมีโอกาสที่จะปรับตัวลงทดสอบ 1,156 และ 1,150 ซึ่งเป็นแนวรับรอบของการซื้อเก็งกำไรในระหว่างวันที่สำคัญ ไม่ควรต่ำกว่าลงมา (ต่ำกว่าลงมาจะเป็นการสิ้นสุดกรอบแกว่งตัวขาขึ้น) **กลยุทธ์ ชื่อเก็งกำไรเน้นยืน 1,150**

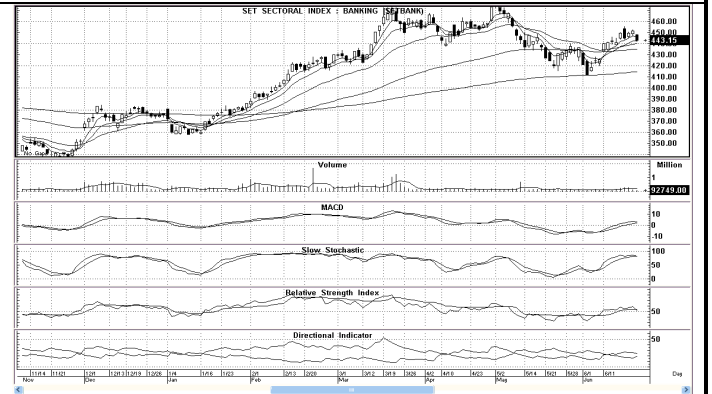
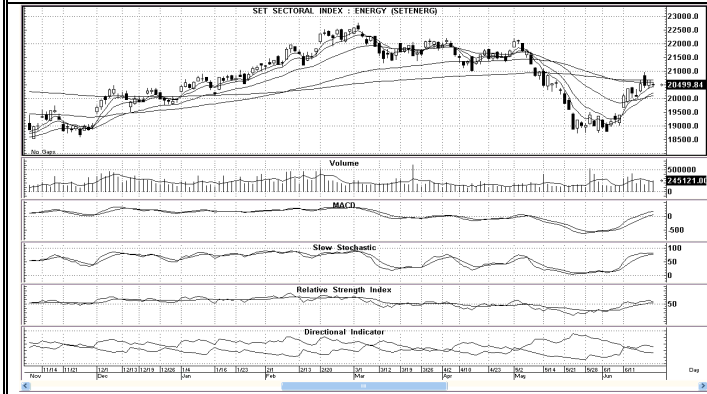
ระยะกลาง แท่งเทียนที่กลับตัวขึ้นและเปิด GAP บริเวณ 1,143-1,135 เป็นสัญญาณบวกต่อการสร้างรูปแบบขาขึ้น และมีแนวโน้มแกว่งตัวขึ้นตามกันกับ SMA5 Weeks **กลยุทธ์ ถือ ไม่ควรต่ำกว่า 1,143 / 1,100**

แนวรับ : 1,156** / 1,150

แนวต้าน : 1,171 / 1,166 / 1,179-1,180***

ENERG 20,059.98

BANK 443.15



ความเห็น: แนวโน้มมีความเสี่ยงที่จะเกิดรูปแบบ V-Shape กลับตัว การปรับตัวเน้นยืนแนวรับ 20,000 และ 19,700 เป็นจุดซื้อเก็งกำไรเล่นรอบ **กลยุทธ์ ชื่อแนวรับ**

ความเห็น: ระยะสั้นมีโอกาสที่จะปรับตัวลงตามลักษณะแท่งเทียนสีด้ายยาว โดยเป็นการทดสอบแนวรับบริเวณ 442-440 และอาจสร้างกรอบแกว่งตัว **กลยุทธ์ ชื่อเก็งกำไรแนวรับ**

แนวรับ 20,000 / 19,700

แนวรับ 442-440** / 433

แนวต้าน 20,400** / 20,700**

แนวต้าน 451-450*** / 454