

“SET” ไหลลงไปแตะกรอบแนวรับ 1143 จุดแล้วเริ่มมีแรงซ็อกกลับเข้ามาบ้าง ถ้าไม่ต่ำกว่า 1140 จุดเสียก่อน ก็ลุ้นเข้าเทรดตั้งเพื่อรอทำกำไรตามแนวต้านได้ โดยสามารถถือสั้นผ่านแนวต้านได้ด้วย...”



SET INDEX ปิดที่ 1,152.91 จุด เปลี่ยนแปลง -6.14 จุด คิดเป็น -0.53%

แนวรับ 1150-1145* , 1143-1140** จุด

แนวต้าน 1156-1159* , 1163-1165** จุด

Technical View:

สำหรับการเข้าเทรดตั้งระยะสั้น - ดัชนีไหลลงไปแตะกรอบแนวรับ 1143-1140 จุดแล้วเริ่มมีแรงซ็อกกลับให้เห็นอีกครั้ง ทำให้ยังน่าสนใจเลือกหุ้นเข้าซื้อเพื่อลุ้นโอกาสรีบาวด์กลับขึ้นไปให้ได้ทำกำไรตามรอบได้ โดยแนวต้านเป้าหมายแรกๆ จะอยู่ที่บริเวณ 1160-1170 จุดที่ต้องตามระวังแรงขายด้วย ซึ่งแนะนำให้แบ่งส่วนขายทำกำไรตามรอบบ้าง แต่ก็อาจจะแบ่งส่วนถือสั้นผ่านแนวต้านขึ้นได้ด้วย เนื่องจากรอบรีบาวด์ที่ผ่านมา SET ติดตัวขึ้นได้ค่อนข้างดี ทำให้ทั้งรูปแบบกราฟดัชนีและการฟอร์มตัวของ Indicators ต่างๆ ดูดีขึ้นมาก ดังนั้นการเข้าเทรดตั้งในช่วงถัดจากนี้ จึงน่าสนใจเปลี่ยนเป็นการเทรดตั้งในกรอบที่กว้างมากขึ้นได้ (คือ ระวังขายทำกำไรสามารถถือรอลุ้นโอกาสผ่านแนวต้านแต่ละระดับได้ด้วย...ถ้าไม่ผ่านขึ้นค่อยพิจารณาทำกำไร)

แนวโน้มระยะกลาง-ยาว ททยอยเพิ่มพอร์ตลงทุนจากเดิมไม่เกิน 25% ของเงินลงทุน ขึ้นเป็นระดับ 50% ของเงินลงทุนต่อไปในกรอบแนวรับ 1150-1140 จุด จากนั้นรอดูความชัดเจนของตลาดอีกครั้ง

Analyst : Somchai Anekthaweepon

Register : 002265

Tel. : 0-2646-9967

รายงานฉบับนี้จัดทำโดยบริษัทหลักทรัพย์ ฟินันเซีย ไซรัส จำกัด (มหาชน) ("บริษัท") ข้อมูลที่ปรากฏในรายงานฉบับนี้ถูกจัดทำขึ้นบนพื้นฐานของแหล่งข้อมูลที่เชื่อใจหรือการเชื่อว่ามีความน่าเชื่อถือ และ/หรือมีความถูกต้อง อย่างไรก็ตามบริษัทไม่รับรองความถูกต้องครบถ้วนของข้อมูลดังกล่าว ข้อมูลและความเห็นที่ปรากฏอยู่ในรายงานฉบับนี้อาจมีการเปลี่ยนแปลง, แก้ไข หรือเพิ่มเติมได้ตลอดเวลาโดยไม่ต้องแจ้งให้ทราบล่วงหน้า บริษัทไม่มีความประสงค์ที่จะชดเชยหรือชดเชยให้ผู้ลงทุน ลงทุนซื้อหรือขายหลักทรัพย์ตามที่ปรากฏในรายงานฉบับนี้ รวมทั้งบริษัทไม่ได้รับประกันผลตอบรับหรือราคาของหลักทรัพย์ตามข้อมูลที่ปรากฏแต่อย่างใด บริษัทจึงไม่รับผิดชอบต่อการเสียหายใดๆ ที่เกิดขึ้นจากการนำข้อมูลหรือความเห็นในรายงานฉบับนี้ไปใช้ไม่ว่ากรณีใดๆ ผู้ลงทุนควรศึกษาข้อมูลและใช้ดุลยพินิจอย่างรอบคอบในการตัดสินใจลงทุน บริษัทขอสงวนลิขสิทธิ์ในข้อมูลและความเห็นที่ปรากฏอยู่ในรายงานฉบับนี้ ห้ามมิให้ได้นำข้อมูลและความเห็นในรายงานฉบับนี้ไปใช้ประโยชน์, คัดลอก, ตัดแปลง, กระจาย, นำออกแสดงหรือเผยแพร่ต่อสาธารณชนไม่ว่าทั้งหมดหรือบางส่วน โดยไม่ได้รับอนุญาตเป็นลายลักษณ์อักษรจากบริษัทล่วงหน้า การลงทุนในหลักทรัพย์มีความเสี่ยง ผู้ลงทุนควรศึกษาข้อมูลและพิจารณาอย่างรอบคอบก่อนการตัดสินใจลงทุน

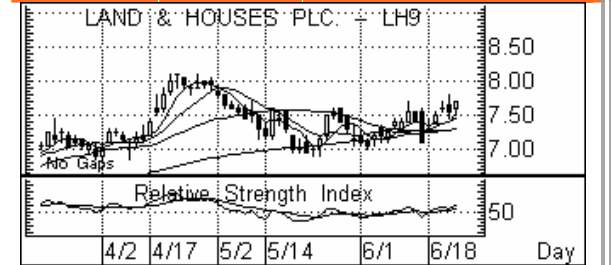
Technical Picks:

LH (Bt 7.70 เป้าเทคนิค 8.20-8.50 cut loss ถ้าหลุด 7.40)

KAMART (Bt 4.94 เป้าเทคนิค 5.50-6 cut loss ถ้าหลุด 4.70)

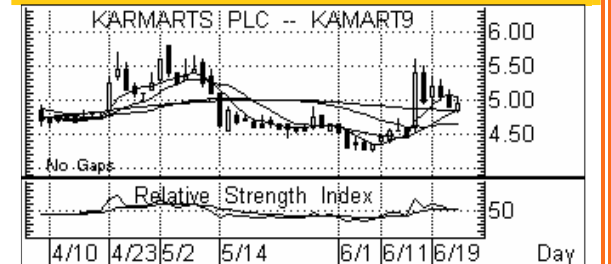
SC (Bt 14.10 ขาย short ที่แนวต้าน เพื่อรอซื้อคืนที่ 13.50-13)

LH	ราคาปิด	แนวรับ	แนวต้าน
ชื่อเก็งกำไร	7.70	7.60-7.40	8-8.20 , 8.40-8.50



ราคายังคงแกว่งตัวขึ้นได้ดี โดยล่าสุดย้อนกลับไปทดสอบแนวรับจากเส้นต้นทุนเฉลี่ยต่างๆ มาแล้วยังมีแรงซ็อกกลับขึ้น ขณะที่สัญญาณทางเทคนิคก็ยังคงอยู่ในเกณฑ์ที่ดีด้วย ดังนั้นถ้าไม่ย้อนต่ำกว่าแนวรับเสียก่อน ก็ยังลุ้นซบซนขึ้นหาแนวต้านต่างๆ ให้ทำกำไรตามรอบได้

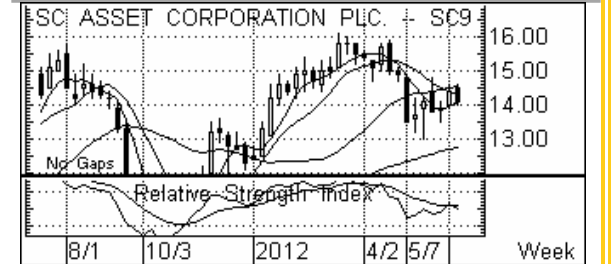
KAMART	ราคาปิด	แนวรับ	แนวต้าน
ชื่อเก็งกำไร	4.94	4.82-4.70	5.30-5.50 , 5.80-6



หลังจากสัปดาห์ก่อนติดตัวขึ้นแรงพร้อมมวลลุ่มหนน สัปดาห์ที่แล้วแม้จะเริ่มแกว่งพักตัวลงบ้าง แต่ก็ยังยืนเหนือแนวรับจากเส้นต้นทุนเฉลี่ยระดับต่างๆ ได้ดี ขณะที่แรงขายไม่มากนัก ดังนั้นถ้าไม่ไหลหลุดต่ำกว่าแนวรับลงไปเสียก่อน ก็ยังมีลุ้นโอกาสติดขึ้นรอบใหม่เพื่อไปทดสอบแนวต้านให้ทำกำไรตามรอบได้อีก

For SBL

SC	ราคาปิด	แนวรับ	แนวต้าน
ขาย Short	14.10	14-13.80 , 13.50-13	14.30-14.50



แม้ว่าช่วงนี้ราคาจะยังแกว่งทรงตัวทดสอบแนวต้านได้ดี แต่ก็ยังมีแรงขายกดดันให้เห็น ขณะที่รูปแบบกราฟราคาและการฟอร์มตัวของ Indicators ต่างๆ ยังเสี่ยงต่อการที่จะปรับตัวลงใหม่ ดังนั้นถ้าไม่ผ่าน 14.50 ข.ขึ้นไปเสียก่อน น่าขาย short เพื่อไปรอซื้อคืนทำกำไรที่แนวรับในกรอบ 13.50-13 ข.ต่อไป