



SET: 1,152.91 -6.14(-0.53%)	H/L: Day 1,152.91 / 1,144.44	H/L: Week 1,181.69/1,144.44	H/L:Year 1,247.72 /1,031.76
-----------------------------	------------------------------	-----------------------------	-----------------------------



ซื้อเก็งกำไร 1,150 / 1,143
 ดัชนีปรับตัวลงทดสอบแนวรับ(แรก)ที่สำคัญในระยะกลาง 1,143 และกลับตัวขึ้นปิดจุดสูงสุดของวัน โดยมีปริมาณการซื้อขาย 25,988 ล้านบาทเพิ่มขึ้นกว่าวันก่อนหน้า 3,356 ล้านบาท

ระยะสั้น ทดสอบยืนแนวรับ 1,143 ด้วยแท่งเทียนHammer เป็นสัญญาณบวกที่แสดงถึงโอกาสของการกลับตัวขึ้นทางเทคนิค ระหว่างวันเน้นยืนแนวรับ 1,150 เพื่อดำรงขาขึ้นต่อเนื่อง(การต่ำกว่าลงมาจะเป็นการเปลี่ยนแนวโน้ม) ทั้งนี้มีแนวต้านสำคัญSMA5วัน 1,160 การผ่านยืนจะมีแนวต้านเป้าหมายที่จุดสูงสุดเดิมรอบที่ผ่านมา

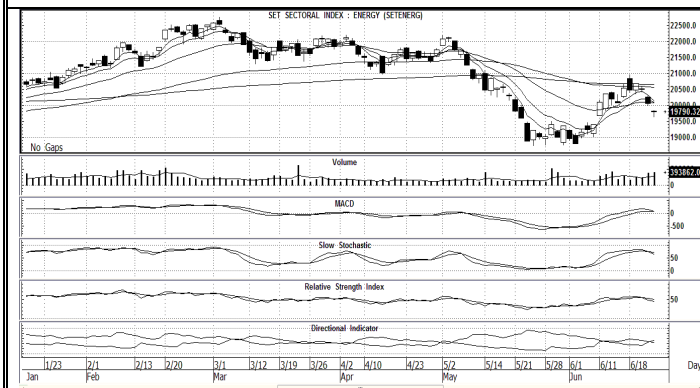
กลยุทธ์ ซื้อเก็งกำไรเน้นยืน 1,143

ระยะกลาง แท่งเทียนที่กลับตัวขึ้นและเปิดGAPบริเวณ 1,143-1,135 เป็นสัญญาณบวกต่อการสร้างรูปแบบขาขึ้น และมีแนวโน้มแกว่งตัวขึ้นตามกันกับSMA5Weeks **กลยุทธ์** ถือ **ไม่ควรต่ำกว่า** 1,143 / 1,100

แนวรับ : 1,150 / 1,143** / 1,135

แนวต้าน : 1,160** / 1,171 / 1,166 / 1,179-1,180***

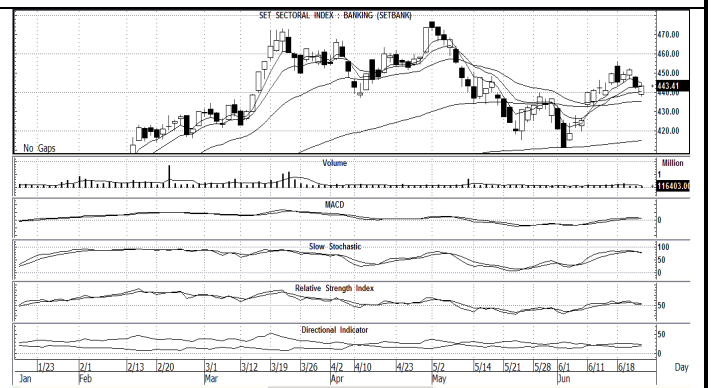
ENERG 19,790.32



ความเห็น: แท่งเทียนโดจี้ที่เปิดGAPแนวต้าน 19,995 เป็นสัญญาณถึงแรงซื้อเก็งกำไรระหว่างวัน การกลับตัวขึ้นปิดGAPและผ่านยืนขึ้นมาจะกลายเป็นสัญญาณซื้อ ต่ำกว่าหลักเฉลี่ย กลยุทธ์ มีโอกาสกลับตัวขึ้นหากยืนเหนือ 19,995

แนวรับ 19,700 / 19,400 แนวต้าน 20,000 / 20,400**

BANK 443.41



ความเห็น: การปรับตัวขึ้นแนวรับ 440 ยังคงแนวโน้มเชิงบวก และอาจสร้างกรอบแกว่งตัวโดยมีแนวต้านระยะสั้นที่สำคัญ 445 SMA5 วัน ผ่านเป็นสัญญาณซื้อ แนวต้านเป้าหมาย 455 กลยุทธ์ ถือหรือซื้อเก็งกำไรแนวรับ

แนวรับ 440** / 433 แนวต้าน 445** / 450* / 455